

全数及び定点(週単位報告)把握対象疾患

- 発生動向の概況 《2006年9週》
- 定点医療機関からのコメント
- 全数把握対象疾患 患者報告数
- 五類定点把握対象疾患 患者報告数
 - 男女別
 - 推移グラフ
 - 保健所別
 - 保健所別(定点当たり)
 - 年齢階級別
- 病原体・抗体検査情報
 - 週別検出状況
 - 臨床診断名別検出結果
 - クローズアップ「インフルエンザ」

定点(月単位報告)把握対象疾患

－ 性感染症・薬剤耐性菌感染症 －

- 発生動向の概況 《2006年2月》
- 定点医療機関からのコメント
- 性感染症 患者報告数
 - 推移グラフ
 - 保健所別
 - 保健所別(定点当たり)
 - 年齢階級別
 - 2次医療圏別
- 薬剤耐性菌感染症

東京都医師会感染症予防検討委員会
事務局:東京都健康安全研究センター疫学情報室

電話:03-3363-3213(直通)
FAX:03-5332-7365
E-mail: idsc@tokyo-eiken.go.jp
アドレス: idsc.tokyo-eiken.go.jp/



全数及び定点(週単位報告)把握対象疾患

発生動向の概況 《2006年9週》

(全数把握対象疾患)

・今週報告されたレジオネラ症例は温泉の利用が確認されている。また、クリプトスポリジウム症の2症例は同一家族である。

区分	疾患	報告 件数	情 報 (検出病原体・血清型・推定感染経路等)	推定感染地
二類	細菌性赤痢	2	ソネ菌	タイ、インド
三類	腸管出血性 大腸菌感染症	1	O55 VT1	国内
四類	A型肝炎	1	推定感染経路:経口感染	国内
	デング熱	1	血清型:2型	東ティモール
	レジオネラ症	1	血清群:1群 推定感染経路:その他	国内
五類	アメーバ赤痢	5	推定感染経路:同性間性的接触1件、不明4件	国内3件、タイ1件、 不明1件
	急性脳炎	1	病原体:インフルエンザウイルスAソ連(AH1)型	国内
	クリプト スポリジウム症	2	推定感染経路:経口感染1件、不明1件	マレーシア
	HIV感染症	7	無症候性キャリア4件、AIDS2件、その他1件 推定感染経路:異性間性的接触2件、 同性間性的接触4件、不明1件	国内6件、不明1件

(推定される感染経路及び感染地は医師の届出によるものである。)

(定点把握対象疾患 -小児科・インフルエンザ・眼科・基幹定点-)

・A群溶血性レンサ球菌咽頭炎の患者報告数が、5週続けて定点あたり2.0人を超えている。インフルエンザは定点あたり5.0人に減少した。

(検査情報)

臨床診断名	患者年齢	検査試料	検出病原体	検査法
インフルエンザ	4	咽頭拭い液	インフルエンザウイルスA香港(AH3)型	遺伝子
インフルエンザ	2	鼻汁	インフルエンザウイルスAソ連(AH1)型	
インフルエンザ	2	鼻汁	インフルエンザウイルスAソ連(AH1)型	
インフルエンザ	8	鼻汁	インフルエンザウイルスAソ連(AH1)型	
インフルエンザ	1	鼻汁	インフルエンザウイルスA香港(AH3)型	
インフルエンザ	37	鼻汁	インフルエンザウイルスA香港(AH3)型	
インフルエンザ	1	咽頭拭い液	インフルエンザウイルスA香港(AH3)型、 ヒトヘルペスウイルス6型	
上気道炎	2M	咽頭拭い液	ライノウイルス	
急性肺炎	3	咽頭拭い液	アデノウイルス、RSウイルス	
ムンプス	6	咽頭拭い液	ムンプスウイルス、アデノウイルス、 EBウイルス	
ムンプス、伝染性単核症	8	咽頭拭い液	EBウイルス	
不明発疹症	6M	咽頭拭い液	ライノウイルス	
不明発疹症	7M	咽頭拭い液	ヒトヘルペスウイルス6型	
髄膜脳炎	69	髄液	単純ヘルペスウイルス	

臨床診断名	患者年齢	検査試料	検出病原体	検査法
けいれん群発	33	咽頭拭い液	アデノウイルス	遺伝子
敗血症	1M	胸水	風疹ウイルス	
発熱、腸間膜リンパ節腫大、肝機能障害	4M	咽頭拭い液	ライノウイルス	
伝染性紅斑(りんご病)	7M	咽頭拭い液	水痘・带状疱疹ウイルス	
急性胃腸炎	1	咽頭拭い液	アデノウイルス、ヒトヘルペスウイルス6型	
感染性胃腸炎	9M	糞便	ノロウイルス	
急性胃腸炎	11M	糞便	ポリオウイルス1型 A群ロタウイルス	
急性胃腸炎	1	糞便	A群ロタウイルス	抗原
急性胃腸炎	11M	糞便	A群ロタウイルス	
急性腸炎	1	糞便	A群ロタウイルス	
急性胃腸炎(白色便性下痢症)	1	糞便	ロタウイルス	
胃腸炎関連けいれん	1	糞便	A群ロタウイルス	
けいれん群発	1	咽頭拭い液	アデノウイルス2型	* 分離
インフルエンザ、脳炎、脳症#	1	鼻汁	インフルエンザウイルスAソ連(AH1)型	
劇症型溶血性レンサ球菌感染症#	67	菌株(血液、腹水由来)	A群レンサ球菌 T-1型	血清型別
ブルセラ症#	57	菌株(血液由来)	<i>Brucella melitensis</i>	同定

* 遺伝子検査で報告済みの検体を含む # 全数把握対象疾患の報告症例からの検体

ウイルス性胃腸炎(集団事例)検査情報

検査区分	検査試料数	陽性数	ノロウイルス		ロタウイルス	その他
			G I	G II		
施設内感染疑いまたは食中毒等	98	33*	10	24		

* 1件は、G I・G II同時検出

定点医療機関・保健所からのコメント

定点医療機関からのインフルエンザ情報を表にまとめた。

管轄保健所	A型	B型	未検査・不明
台東	2		
	1		
大田区	5		
	4		
中野区	18	5	2
練馬区		1	1
	7	17	
西多摩	14		
南多摩	7		

全数把握対象疾患 患者報告数 2006年9週

分類	疾病名	東京都分(報告週)					全国分(診断週)	
		6週	7週	8週	9週	年累計	9週	年累計
一類	エボラ出血熱							
	クリミア・コンゴ出血熱							
	重症急性呼吸器症候群						()	()
	痘そう						()	()
	ペスト							
	マールブルグ病							
	ラッサ熱							
二類	急性灰白髄炎							
	コレラ							5
	細菌性赤痢	1	1	2	2	9	8	70
	ジフテリア							
	腸チフス	1	1			5		9
パラチフス	1				1		3	
三類	腸管出血性大腸菌感染症	3	1		1	9	8	76
四類	E型肝炎						(1)	(11)
	ウエストナイル熱						()	()
	A型肝炎	1			1	6	(4)	(46)
	エキノкокクス症							5
	黄熱							
	オウム病					1	1	5
	回帰熱							
	Q熱							
	狂犬病							
	高病原性鳥インフルエンザ						()	()
	コクシジオイデス症							
	サル痘						()	()
	腎症候性出血熱							
	炭疽							
	つつが虫病						2	15
	デング熱				1	1	1	5
	ニパウイルス感染症						()	()
	日本紅斑熱							
	日本脳炎							
	ハンタウイルス肺症候群							
	Bウイルス病							
	ブルセラ症			1		1		1
	発しんチフス							
ボツリヌス症						()	()	
マラリア					4	1	5	
野兔症						()	()	
ライム病								
リッサウイルス感染症						()	()	
レジオネラ症		1	2	1	6	3	64	
レプトスピラ症						()	()	
五類 (全数届出)	アメーバ赤痢	6	2	3	5	28	11	97
	ウイルス性肝炎(A型・E型を除く)					3	1	33
	急性脳炎	1			1	4	(2)	(40)
	クリプトスポリジウム症				2	2		3
	クロイツフェルト・ヤコブ病	1		1		5		25
	劇症型溶血性レンサ球菌感染症					2	1	24
	後天性免疫不全症候群	10	10	8	7	73	9	168
	ジアルジア症					1		9
	髄膜炎菌性髄膜炎							4
	先天性風しん症候群							
	梅毒	1	2	1		14	7	87
	破傷風		1			1		6
	バンコマイシン耐性黄色ブドウ球菌感染症							
	バンコマイシン耐性腸球菌感染症					1	1	7

2006/03/13集計

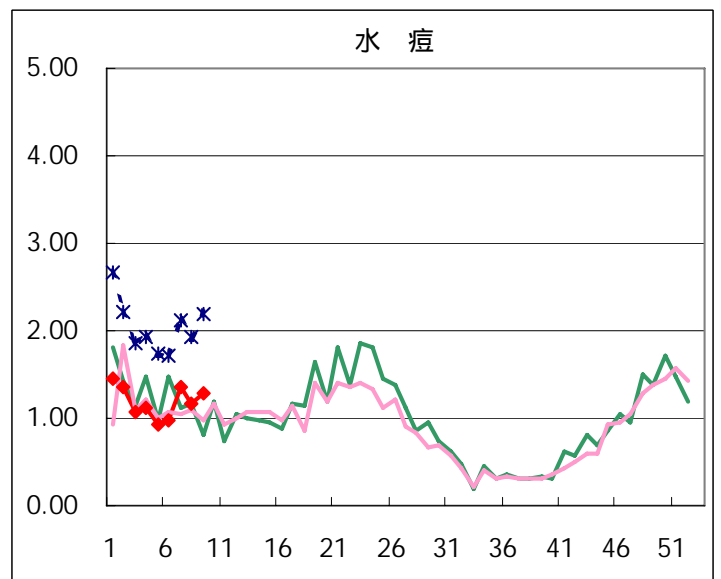
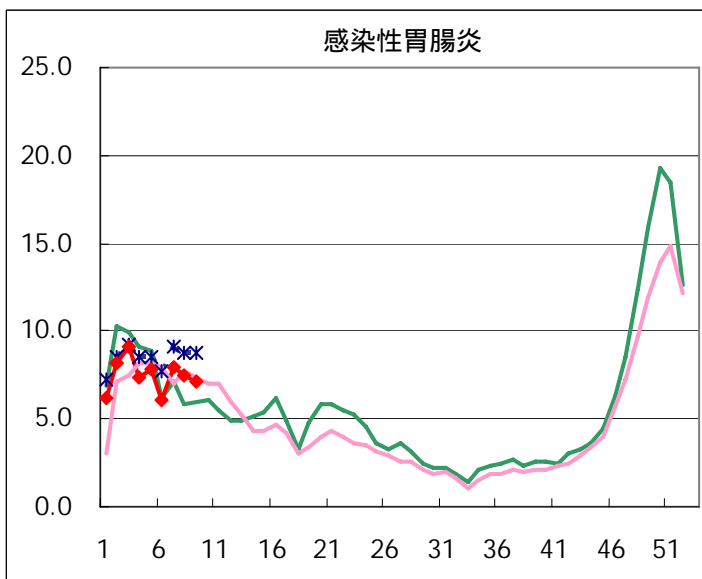
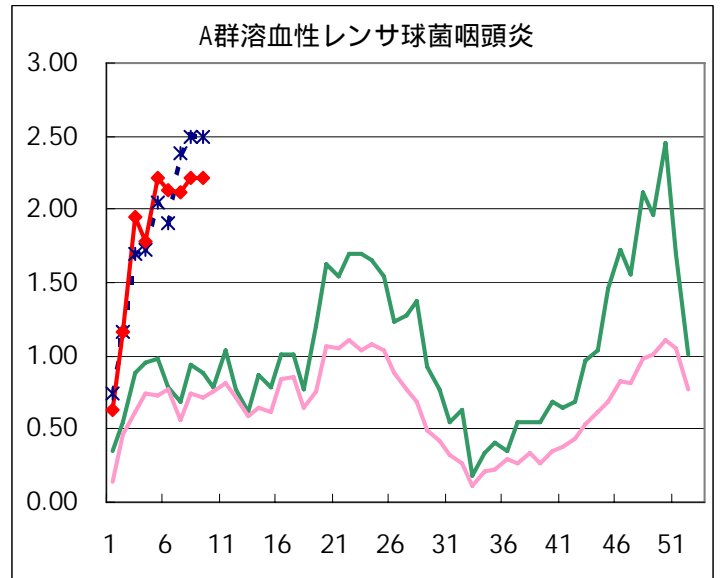
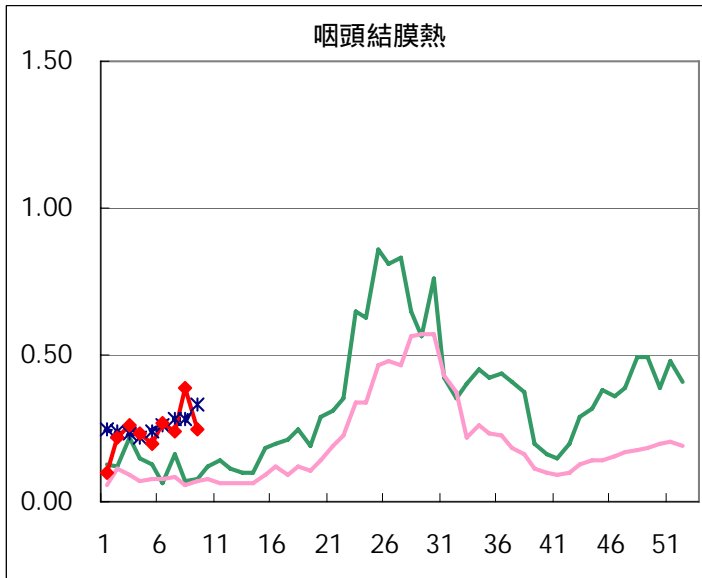
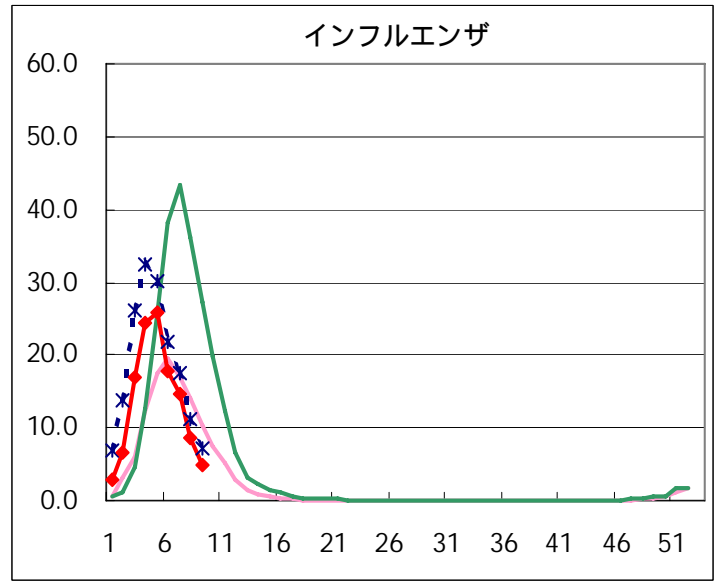
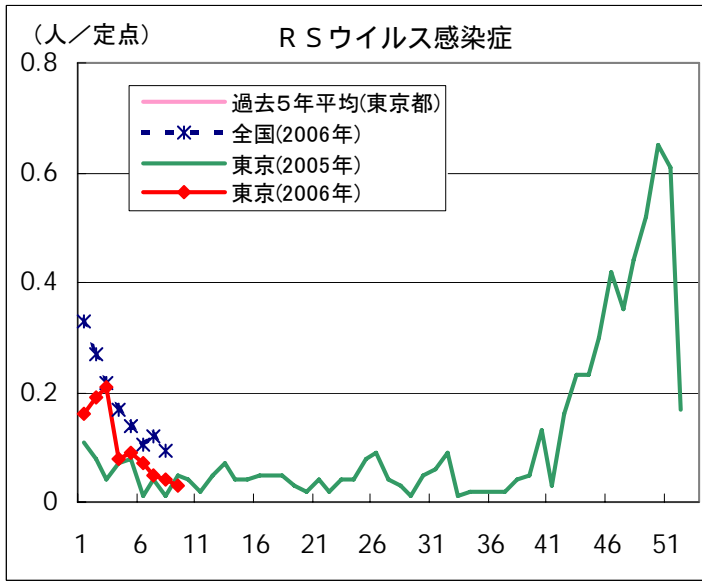
(カッコ内の数値は8週分)

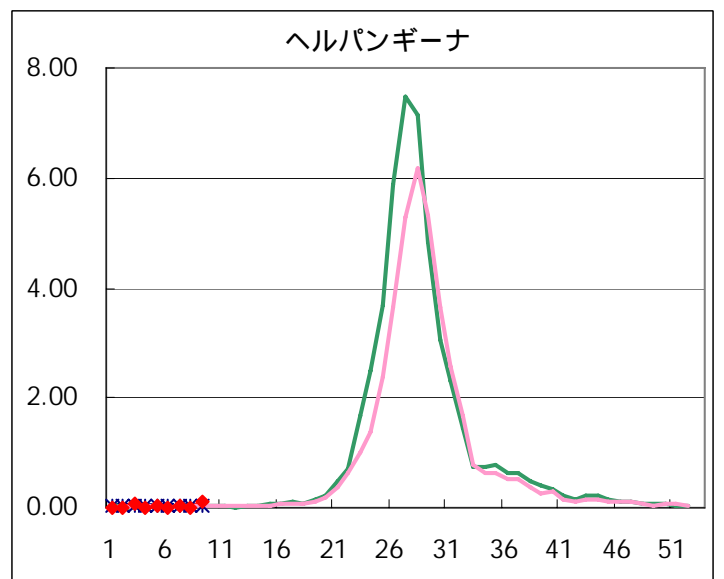
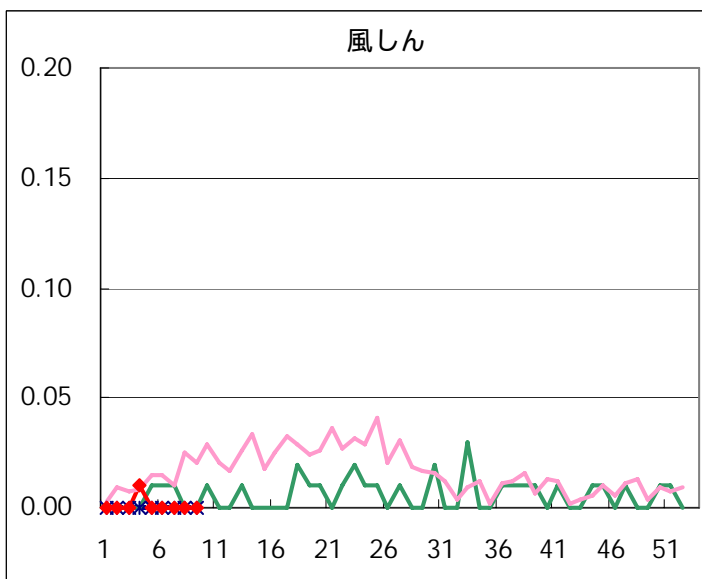
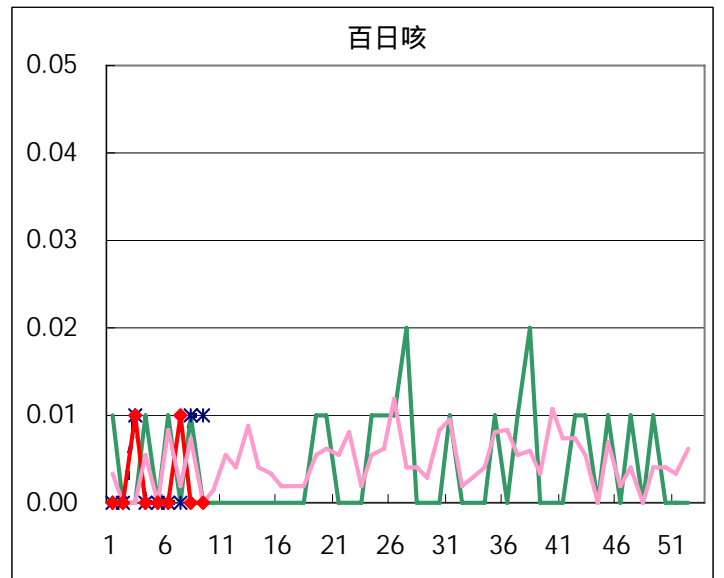
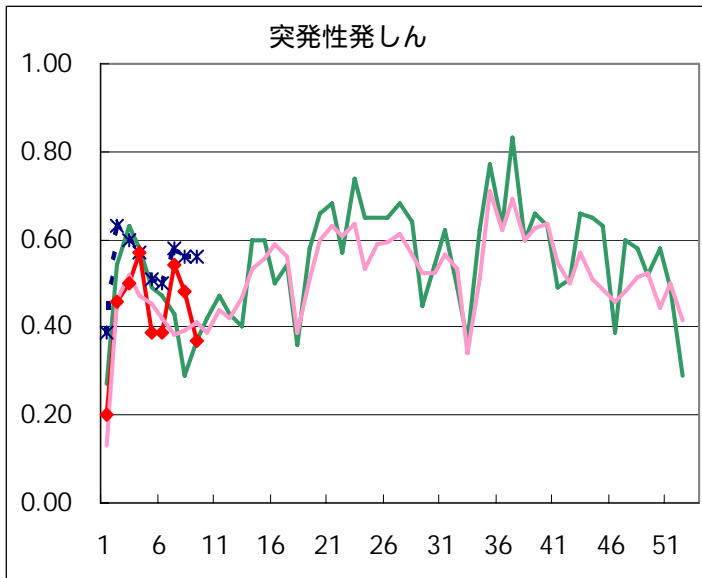
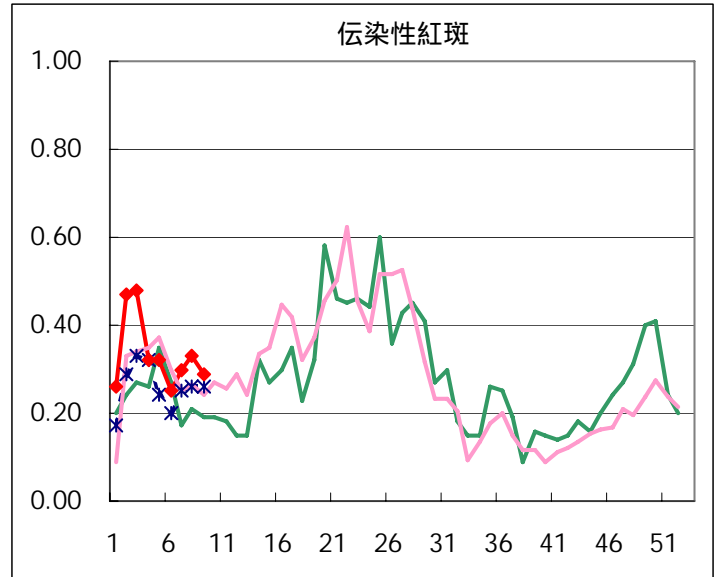
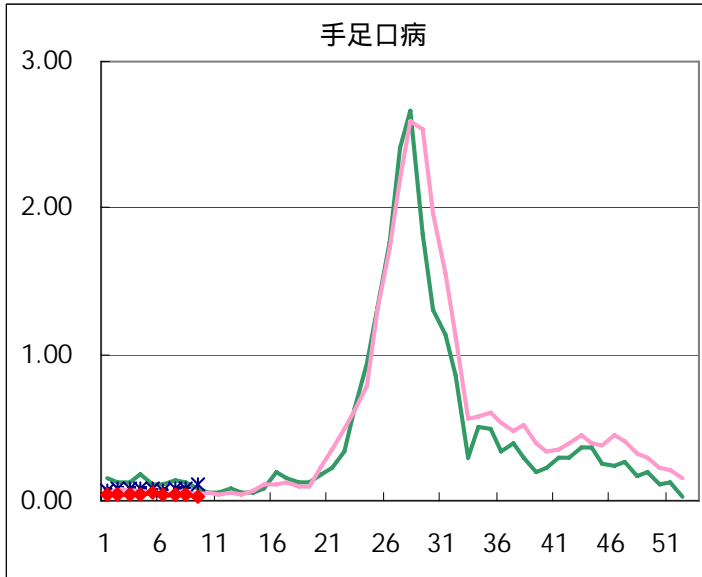
五類定点把握対象疾患 患者報告数【男女別】 2006年9週

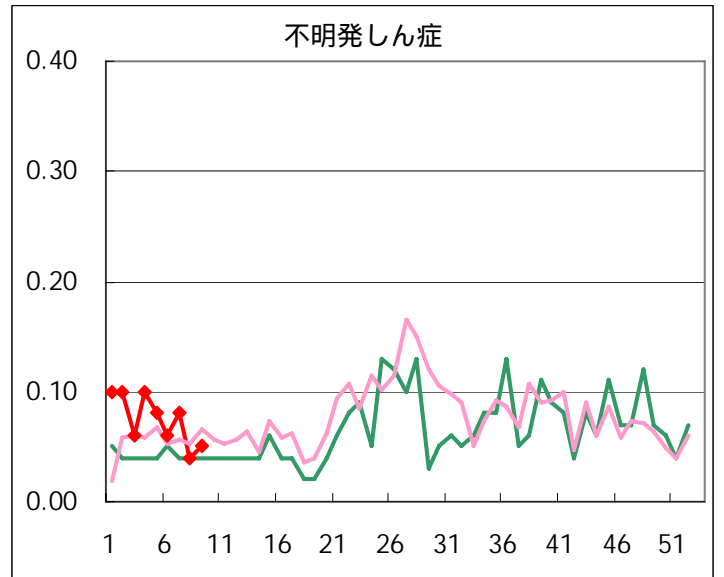
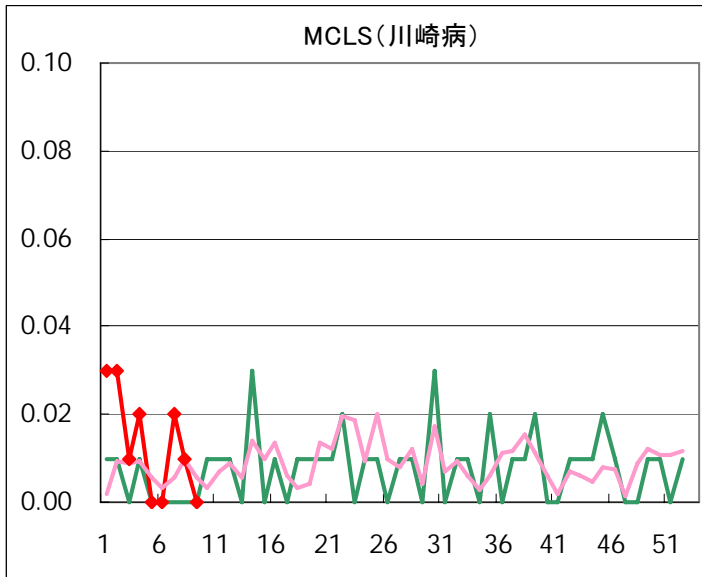
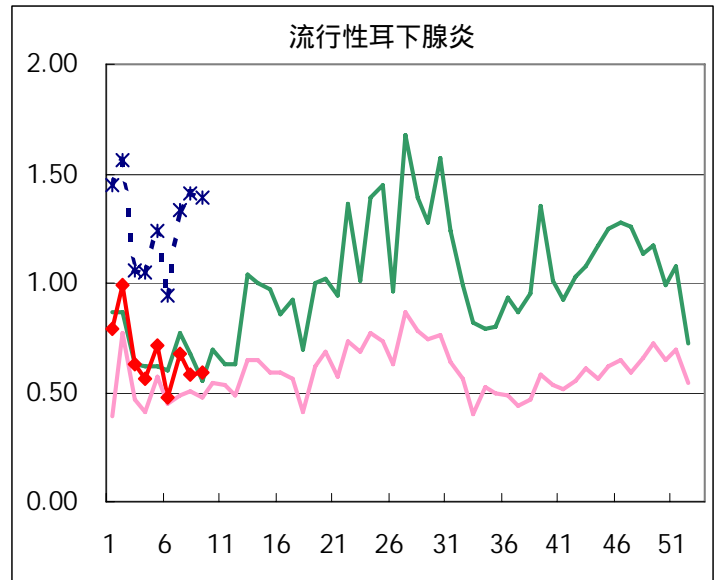
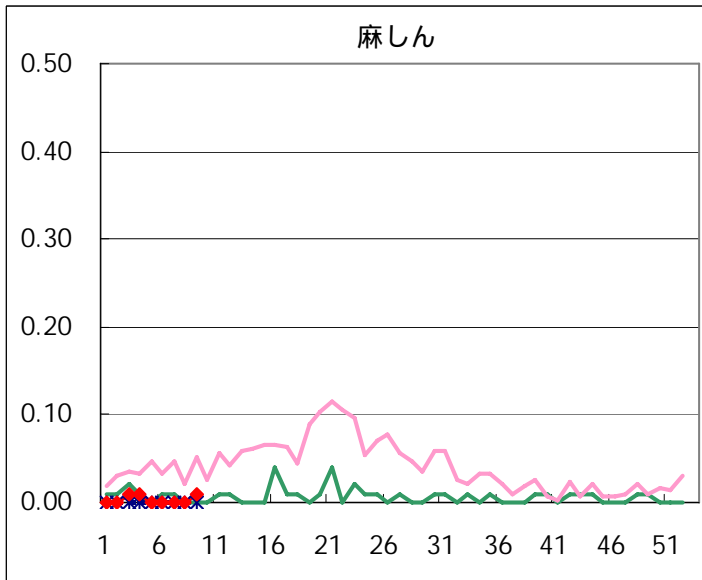
疾病名	性	2006年				4週合計	年累計
		6	7	8	9		
RSウイルス感染症	男	4	5	1	1	11	74
	女	6	2	4	3	15	60
インフルエンザ	男	1,597	1,302	788	452	4,139	11,000
	女	1,566	1,308	764	440	4,078	10,868
咽頭結膜熱	男	16	16	31	22	85	157
	女	22	18	24	13	77	148
A群溶血性レンサ球菌咽頭炎	男	172	140	175	170	657	1,224
	女	131	160	140	145	576	1,110
感染性胃腸炎	男	451	584	544	524	2,103	4,835
	女	419	536	519	480	1,954	4,700
水痘	男	73	102	85	89	349	775
	女	65	91	80	94	330	749
手足口病	男	3	2	3	2	10	28
	女	2	3	2	2	9	24
伝染性紅斑	男	17	24	24	20	85	222
	女	18	19	23	21	81	207
突発性発しん	男	27	41	32	26	126	290
	女	29	36	36	27	128	267
百日咳	男						
	女		1			1	2
風しん	男						1
	女						1
ヘルパンギーナ	男		4	1	8	13	20
	女		3	1	8	12	20
麻しん(成人麻しんを除く)	男				1	1	4
	女						
流行性耳下腺炎	男	34	50	41	47	172	451
	女	34	46	42	37	159	403
不明発しん症	男	5	6	5	5	21	54
	女	3	5	1	2	11	39
MCLS	男		1			1	9
	女		2	1		3	8
急性出血性結膜炎	男						
	女						
流行性角結膜炎	男	2	1	4	2	9	29
	女	2		1	8	11	24
細菌性髄膜炎	男			1		1	2
	女						
無菌性髄膜炎	男						1
	女			1	1	2	2
マイコプラズマ肺炎	男				1	1	10
	女	1			2	3	5
クラミジア肺炎(オウム病を除く)	男						
	女						
成人麻しん	男						
	女						

五類定点把握対象疾患 患者報告数【推移グラフ】 2006年9週現在

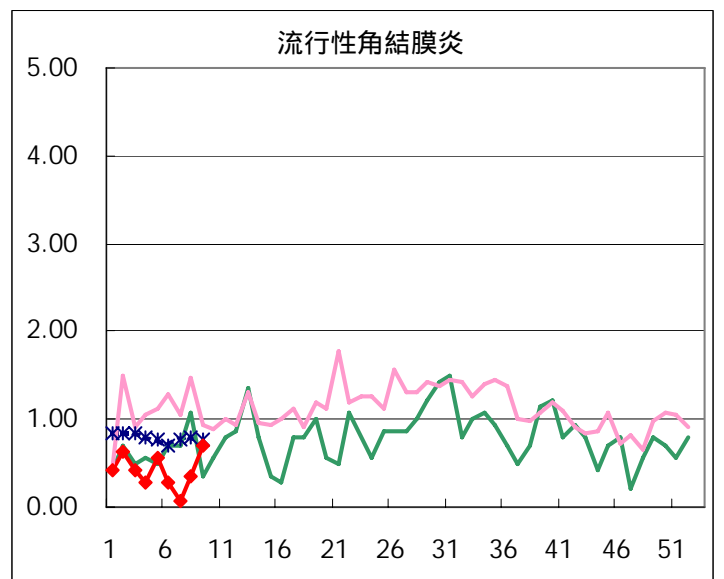
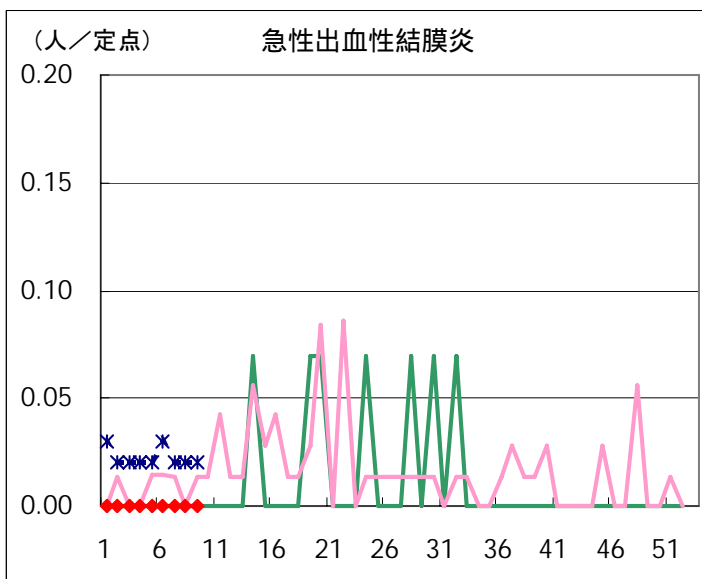
◆ 小児科・インフルエンザ定点



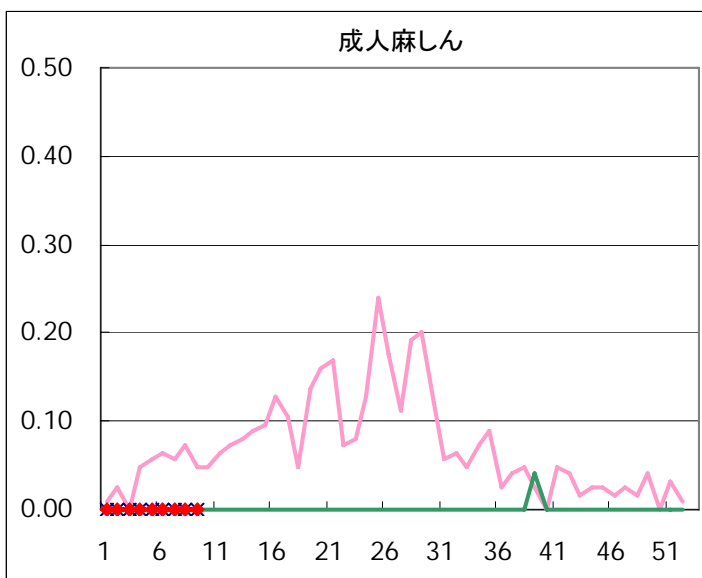
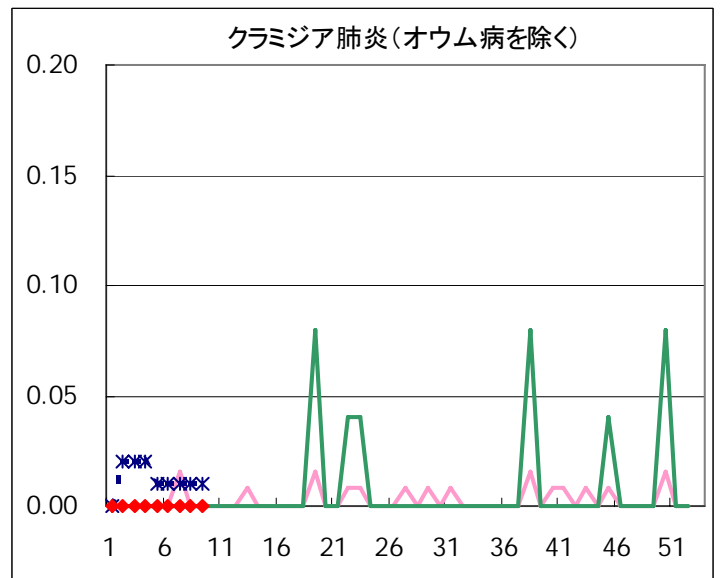
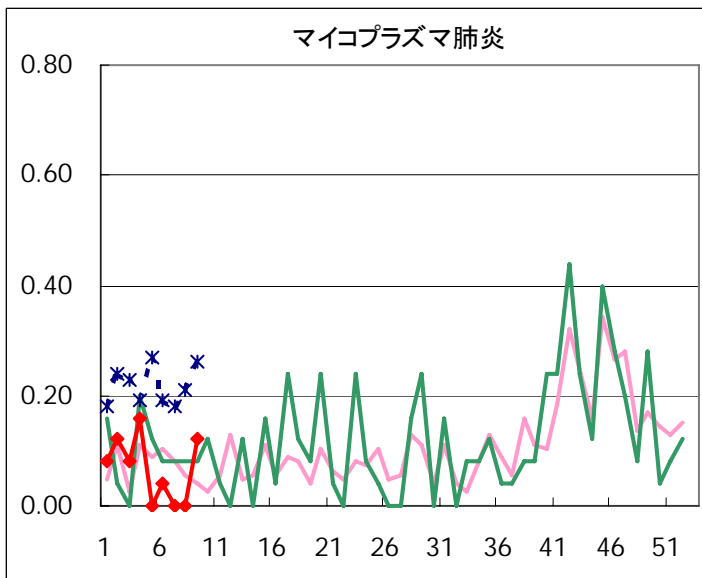
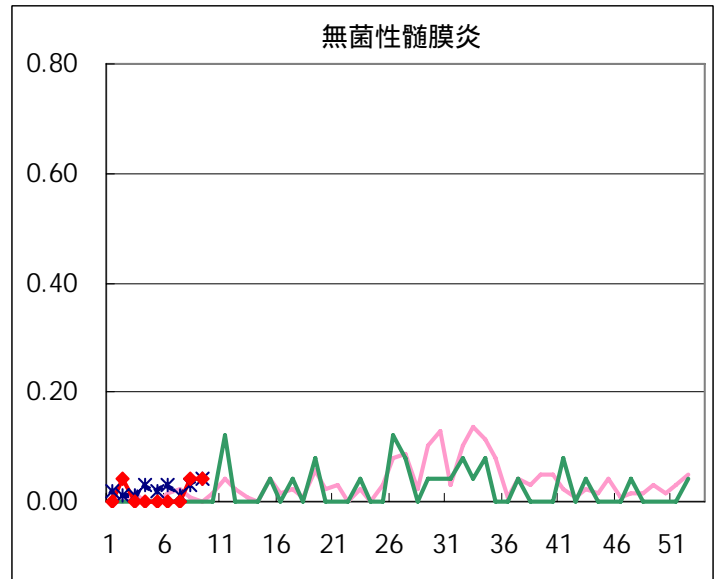
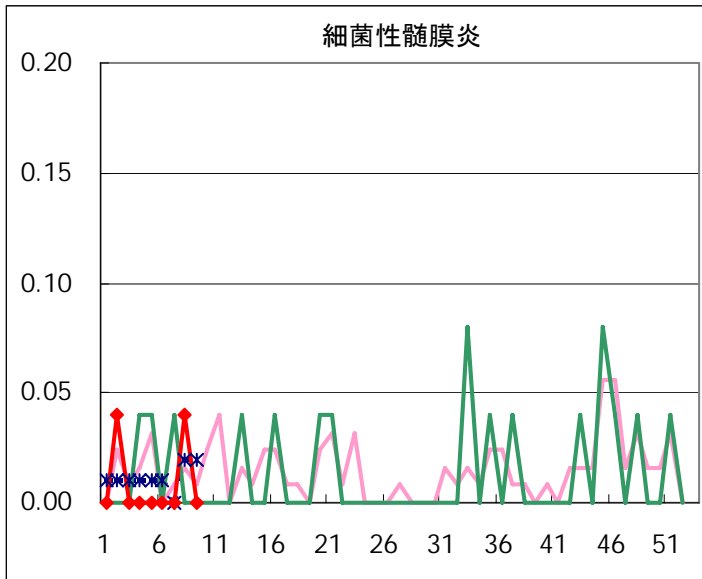




◆ 眼科定点



◆ 基幹定点



疾患別の定点医療機関数(週単位報告分)		
定点種別	疾患	医療機関数
インフルエンザ	インフルエンザ	178
眼科	急性出血性結膜炎	14
	流行性角結膜炎	
基幹	急性脳炎	25
	細菌性髄膜炎	
	無菌性髄膜炎	
	マイコプラズマ肺炎	
	クラミジア肺炎	
	成人麻しん	
小児科	上記を除く疾病	142

五類定点把握対象疾患 患者報告数【保健所別】 2006年9週

	RS ウイルス 感染症	インフルエ ンザ	咽頭 結膜熱	A群溶血性 レンサ球菌 咽頭炎	感染性 胃腸炎	水痘	手足口病	伝染性 紅斑	突発性 発しん	百日咳
千代田	1	4			2	1				
中央区		12			7	4			1	
みなと		10	5	7	40	3		1	4	
新宿区		14		2	35	11			1	
文京		15		3	13	2				
台東		6	2	2	22	8		1	1	
墨田区		16		3	24	1		1	2	
江東区		15		10	33	6		1	2	
品川区		14	4	14	72	13	1		3	
目黒区		14	1	8	15	1		4		
大田区		60	1	41	105	7		10	4	
世田谷		39		2	46	5		1	2	
渋谷区		13		5	56	4		5	1	
中野区		42	1	7	40	8		2	1	
杉並	2	51		14	70	5			1	
池袋		8			5				3	
北区		14		13	24	9		2	4	
荒川区		27		14	20	14			3	
板橋区		21			23	2			1	
練馬区		58	2	18	15	8	1	1	1	
足立		11		10	21	2		1	1	
葛飾区		52		13	17	15		2	3	
江戸川		27	11	41	26	12			1	
西多摩	1	31	1	3	15	6	2	1	1	
八王子		21	3	18	22	11		1	2	
南多摩		39		7	31	3			2	
町田		42	1	25	63	7			1	
多摩立川		33	1		17	3		2		
多摩府中		91	1	12	70	5		1	4	
多摩小平		85	1	16	55	2		4	3	
島しょ		7		7		5				

東京都合計	4	892	35	315	1,004	183	4	41	53	-
定点当り報告数	0.03	5.01	0.25	2.22	7.07	1.29	0.03	0.29	0.37	-

五類定点把握対象疾患 患者報告数【保健所別】 2006年9週

	風しん	ヘルパン ギーナ	麻疹 (成人麻疹 を除く)	流行性 耳下腺炎	急性出血 性結膜炎	流行性 角結膜炎	不明 発しん症	MCLS	合計
千代田									8
中央区				2					26
みなと				7		5			82
新宿区				2		3	1		69
文京									33
台東		4							46
墨田区		1		1					49
江東区									67
品川区				9					130
目黒区									43
大田区				7					235
世田谷				3			1		99
渋谷区				1			1		86
中野区									101
杉並				5					148
池袋				1					17
北区				6					72
荒川区				4					82
板橋区									47
練馬区									104
足立				1					47
葛飾区				4			1		107
江戸川				2					120
西多摩			1	6					68
八王子				1			2		81
南多摩		3		2					87
町田				2					141
多摩立川				1					57
多摩府中				4					188
多摩小平		8		13		2	1		190
島しょ									19

東京都合計	-	16	1	84	-	10	7	-	2,649
定点当り報告数	-	0.11	0.01	0.59	-	0.71	0.05	-	

五類定点把握対象疾患 患者報告数【保健所別・定点当たり】2006年9週

	RS ウイルス 感染症	インフルエ ンザ	咽頭 結膜熱	A群溶血性 レンサ球菌 咽頭炎	感染性 胃腸炎	水痘	手足口病	伝染性 紅斑	突発性 発しん	百日咳
千代田	0.25	0.80			0.50	0.25				
中央区		3.00			2.33	1.33			0.33	
みなと		1.43	0.83	1.17	6.67	0.50		0.17	0.67	
新宿区		2.00		0.33	5.83	1.83			0.17	
文京		3.75		1.00	4.33	0.67				
台東		1.50	0.67	0.67	7.33	2.67		0.33	0.33	
墨田区		4.00		1.00	8.00	0.33		0.33	0.67	
江東区		3.75		3.33	11.00	2.00		0.33	0.67	
品川区		2.00	0.67	2.33	12.00	2.17	0.17		0.50	
目黒区		3.50	0.33	2.67	5.00	0.33		1.33		
大田区		6.00	0.11	4.56	11.67	0.78		1.11	0.44	
世田谷		4.33		0.25	5.75	0.63		0.13	0.25	
渋谷区		2.60		1.25	14.00	1.00		1.25	0.25	
中野区		6.00	0.17	1.17	6.67	1.33		0.33	0.17	
杉並	0.33	7.29		2.33	11.67	0.83			0.17	
池袋		1.33			1.00				0.60	
北区		2.80		3.25	6.00	2.25		0.50	1.00	
荒川区		9.00		7.00	10.00	7.00			1.50	
板橋区		3.00			3.83	0.33			0.17	
練馬区		9.67	0.40	3.60	3.00	1.60	0.20	0.20	0.20	
足立		2.20		2.50	5.25	0.50		0.25	0.25	
葛飾区		10.40		3.25	4.25	3.75		0.50	0.75	
江戸川		5.40	2.75	10.25	6.50	3.00			0.25	
西多摩	0.20	4.43	0.20	0.60	3.00	1.20	0.40	0.20	0.20	
八王子		7.00	1.50	9.00	11.00	5.50		0.50	1.00	
南多摩		9.75		2.33	10.33	1.00			0.67	
町田		14.00	0.50	12.50	31.50	3.50			0.50	
多摩立川		4.13	0.17		2.83	0.50		0.33		
多摩府中		7.00	0.10	1.20	7.00	0.50		0.10	0.40	
多摩小平		10.63	0.17	2.67	9.17	0.33		0.67	0.50	
島しょ		3.50		7.00		5.00				

東京都合計	4	892	35	315	1,004	183	4	41	53	-
定点当り報告数	0.03	5.01	0.25	2.22	7.07	1.29	0.03	0.29	0.37	-

五類定点把握対象疾患 患者報告数【保健所別・定点当たり】 2006年9週

	風しん	ヘルパン ギーナ	麻疹 (成人麻疹 を除く)	流行性 耳下腺炎	急性出血 性結膜炎	流行性 角結膜炎	不明 発しん症	MCLS
千代田								
中央区				0.67				
みなと				1.17		5.00		
新宿区				0.33		1.50	0.17	
文京								
台東		1.33						
墨田区		0.33		0.33				
江東区								
品川区				1.50				
目黒区								
大田区				0.78				
世田谷				0.38			0.13	
渋谷区				0.25			0.25	
中野区								
杉並				0.83				
池袋				0.20				
北区				1.50				
荒川区				2.00				
板橋区								
練馬区								
足立				0.25				
葛飾区				1.00			0.25	
江戸川				0.50				
西多摩			0.20	1.20				
八王子				0.50			1.00	
南多摩		1.00		0.67				
町田				1.00				
多摩立川				0.17				
多摩府中				0.40				
多摩小平		1.33		2.17		2.00	0.17	
島しょ								

東京都合計	-	16	1	84	-	10	7	-
定点当り報告数	-	0.11	0.01	0.59	-	0.71	0.05	-

五類定点把握対象疾患 患者報告数【年齢階級別】 2006年9週

	RS ウイルス 感染症	インフルエ ンザ	咽頭 結膜熱	A群溶血性 レンサ球菌 咽頭炎	感染性 胃腸炎	水痘	手足口病	伝染性 紅斑	突発性 発しん
～6ヶ月		4	1		8	2			1
～1歳	1	12			47	7			25
1歳	1	48		4	116	30	2	2	21
2歳	1	42	2	13	66	23		4	5
3歳		60	5	29	65	21	1	3	1
4歳		76	3	52	75	38		7	
5歳		87	5	52	80	29		7	
6歳		93	7	44	75	21		3	
7歳		91	5	31	75	5		5	
8歳		57	4	21	48	1		5	
9歳		58	1	21	53	2		1	
10～14歳		89		22	105	2		3	
15～19歳		13		1	19	1			
20～29歳	1	28	2	25	172	1	1	1	
30～39歳		68							
40～49歳		37							
50～59歳		15							
60～69歳		7							
70～79歳		5							
80歳以上		2							
合計	4	892	35	315	1,004	183	4	41	53
先週比	-1	-660	-20	0	-59	18	-1	-6	-15

注:小児科定点把握対象疾病のうち、「20～29歳」は「20歳以上」と読み替える。
眼科疾患のうち、「70～79歳」は「70歳以上」と読み替える。

	百日咳	風しん	ヘルパン ギーナ	麻しん (成人麻しん を除く)	流行性 耳下腺炎	急性出血性 結膜炎	流行性 角結膜炎	不明 発しん症	MCLS
～6ヶ月								2	
～1歳			1					1	
1歳			4		6			3	
2歳			5		5				
3歳			2	1	12			1	
4歳			1		10				
5歳					13				
6歳					10				
7歳					9				
8歳					5				
9歳					7				
10～14歳					4				
15～19歳			1		1				
20～29歳			2		2		1		
30～39歳							3		
40～49歳							2		
50～59歳							1		
60～69歳							2		
70～79歳							1		
80歳以上									
合計	-	-	16	1	84	-	10	7	-
先週比	0	0	14	1	1	0	5	1	-1

注:小児科定点把握対象疾病のうち、「20～29歳」は「20歳以上」と読み替える。
眼科疾患のうち、「70～79歳」は「70歳以上」と読み替える。

病原体・抗体検査情報

週別検出状況 2006年2週～9週

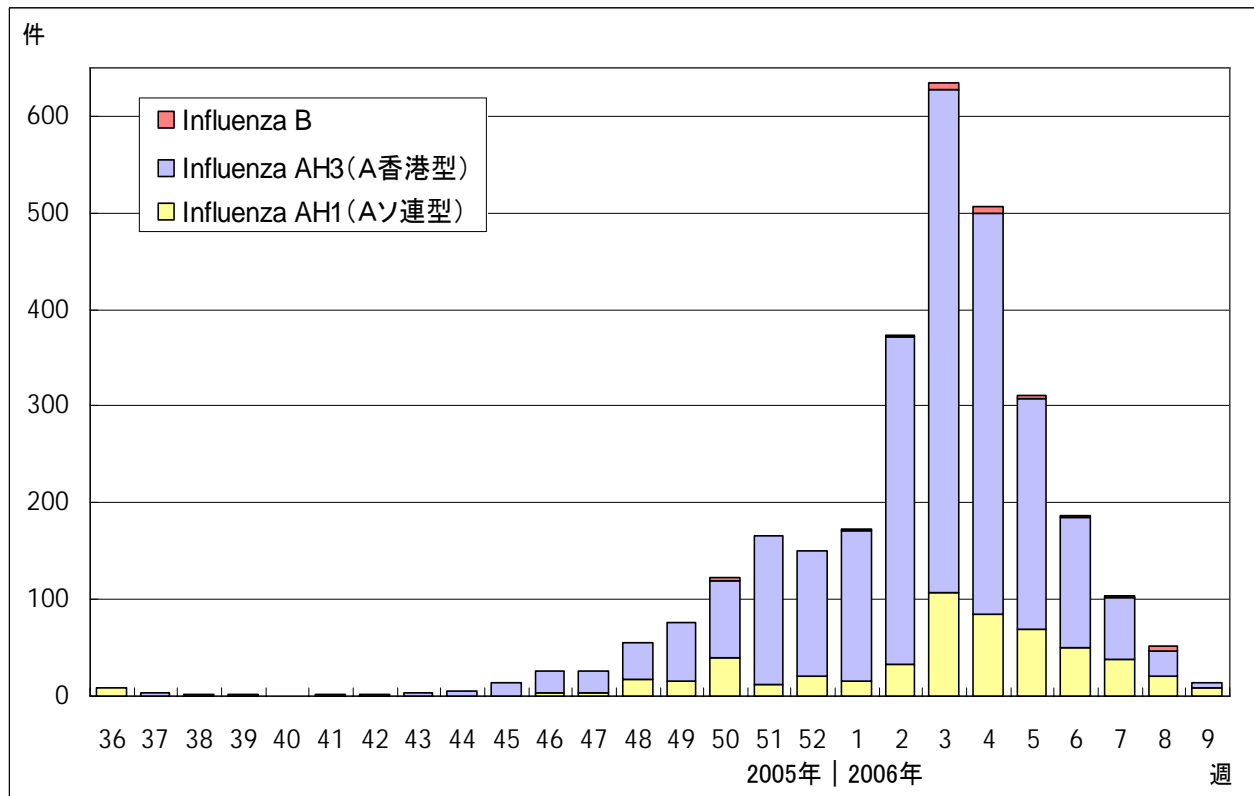
検出病原体・抗体		検体採取週								合計
		2006年								
		2	3	4	5	6	7	8	9	
ウイルス	アデノ	6	9	5	7	8	5	7	5	52
	ライノ	1		2		7	10	4	2	26
	ポリオ							1	1	2
	コクサッキーA群		3							3
	コクサッキーB群									
	エコー	1				1				2
	エンテロ71									
	その他のエンテロ					3		1		4
	単純ヘルペス	3		1		2		1	1	8
	水痘・帯状疱疹								1	1
	ヘルペス6/7	2	2	2		4	3	1	3	17
	EB	2				1	3		3	9
	サイトメガロ			3				2		5
	ムンプス	1			1		1	1	1	5
	麻疹									
	風しん								1	1
	パルボB19			1						1
	RS	1	6	6	4	1	2	4	2	26
	ノロ	120	37	103	53	22	65	81	34	515
	ロタ	3	1	1	1		1	18	6	31
インフルエンザAソ連型	17	14	4	7	3	6	22	4	77	
インフルエンザA香港型	76	28	69	8	8	22	13	4	228	
インフルエンザB型										
デング										
その他のウイルス										
細菌	カンピロバクター								1	1
	サルモネラ									
	腸管出血性大腸菌	1	3				4			8
	その他の腸管系病原菌	2	1				2			5
	溶血性レンサ球菌	8	2	1					9	20
	MRSA		1							1
	MSSA									
	その他の細菌		1					1	1	3
その他の病原体					1					1

臨床診断名別検出結果 2006年2週～9週

臨床診断名 検出病原体	インフルエンザ	上気道炎	下気道炎	感染性胃腸炎	無菌性髄膜炎	咽頭結膜熱	A群溶連菌咽頭炎	流行性角結膜炎	ヘルパンギーナ	手足口病	伝染性紅斑	不明発しん症	流行性耳下腺炎	水痘	麻疹	風しん	その他の	合計
搬入検体数	446	39	47	1627	8	3			1		1	26	14				181	
アデノ	1	7	7	12	1	1			2			3	5				13	52
ライノ	3	2	1	2	2							4	3				9	26
ポリオ				1								1						2
コクサッキーA群								3										3
コクサッキーB群																		
エコー												1					1	2
エンテロ71																		
その他のエンテロ		3		1														4
単純ヘルペス									2			1					5	8
水痘・帯状疱疹しん											1							1
ヘルペス6/7	1			3								4					9	17
EB		2	1										3				3	9
サイトメガロ		1	1									1					2	5
ムンプス					2								3					5
麻疹																		
風しん																	1	1
パルボB19																	1	1
RS	3		15			1						1					6	26
ノロ				514								1						515
ロタ				31														31
インフルエンザAソ連型	73	2	1														1	77
インフルエンザA香港型	223	3															2	228
インフルエンザB型																		
カンピロバクター			1															1
サルモネラ																		
腸管出血性大腸菌																	8	8
その他の腸管系病原菌																	5	5
溶血性レンサ球菌				3													17	20
その他の病原体			1														4	5
備考	この表の「その他の病原体」は「週別検出状況」の表にある「デング」「その他のウイルス」「MRSA」「MSSA」「その他の細菌」と「その他の病原体」の合計である。																	

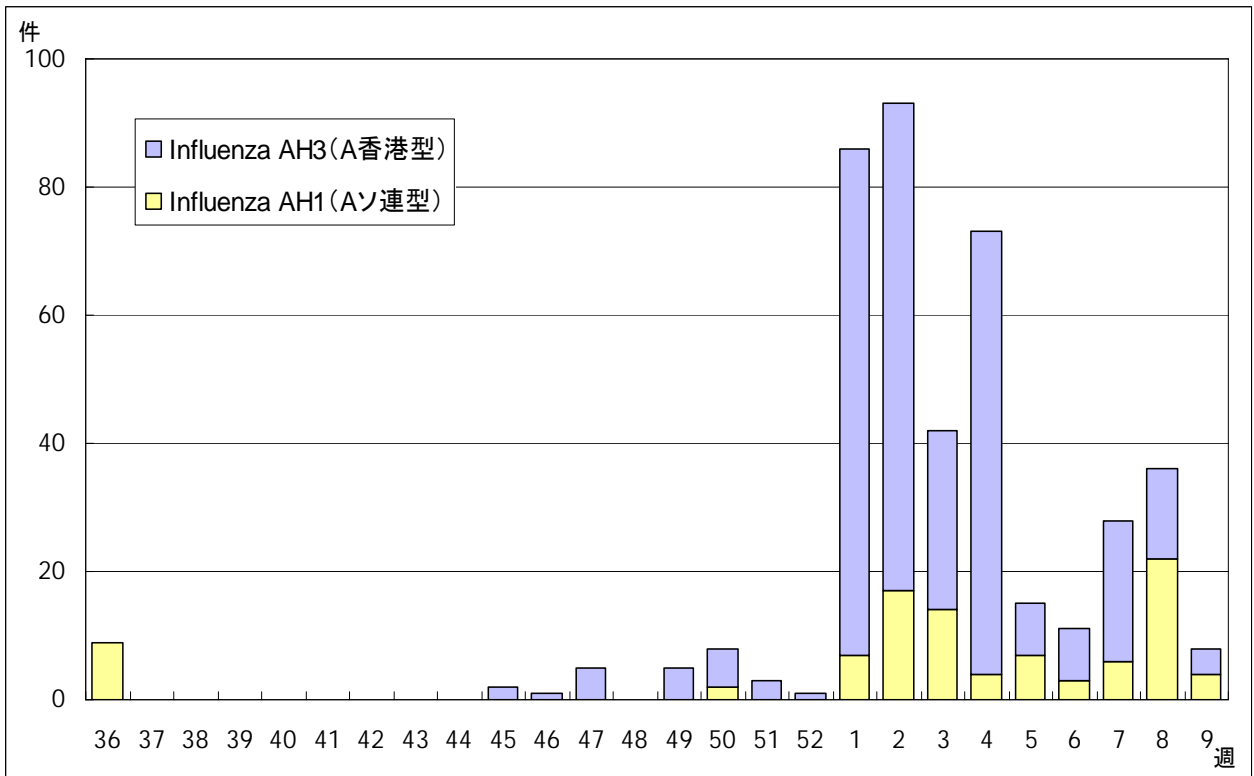
クローズアップ (インフルエンザ)

2005 - 06シーズンのインフルエンザウイルス検出状況 (全国)



IASR 病原微生物検出情報 (2006年3月10日現在報告数)

2005 - 06シーズンのインフルエンザウイルス検出状況 (東京都)



ウイルス研究科・多摩支所微生物研究科

定点(月単位報告)把握対象疾患

— 性感染症・薬剤耐性菌感染症 —

発生動向の概況 《2006年2月》

(性感染症定点からの報告疾患)

・特記事項なし。

(基幹定点からの報告疾患 — 薬剤耐性菌感染症 —)

・特記事項なし。

(検査情報)

・クラミジア遺伝子陽性の4例中2例、HSV-1遺伝子陽性の2例中1例、およびHSV-2遺伝子陽性の2例中1例は、パピローマウイルス遺伝子も陽性であった。

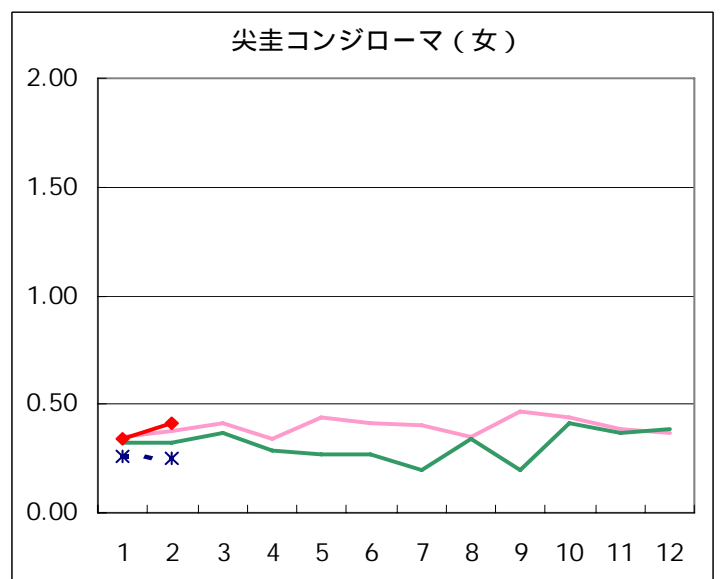
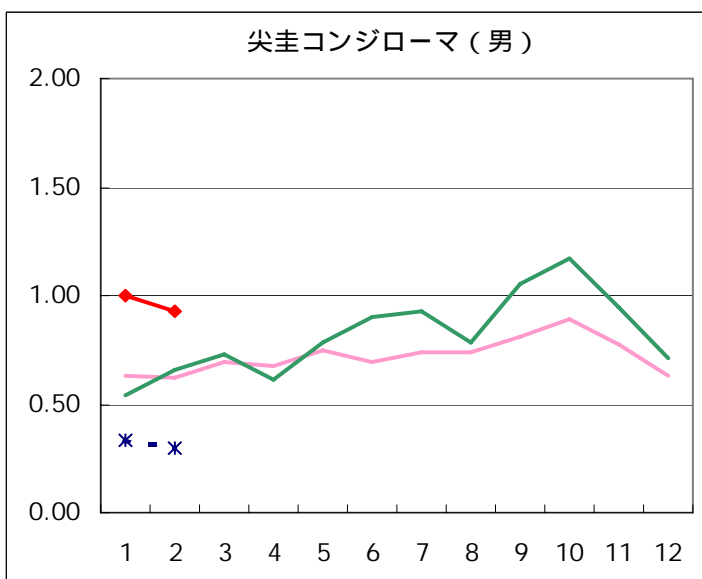
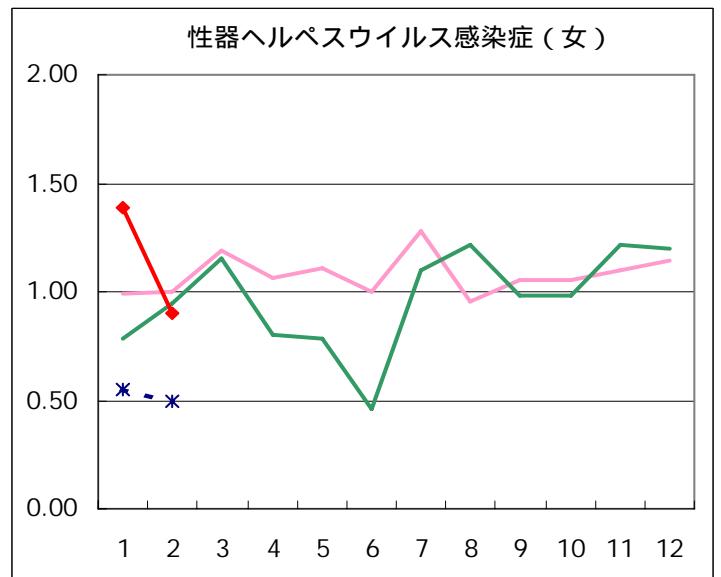
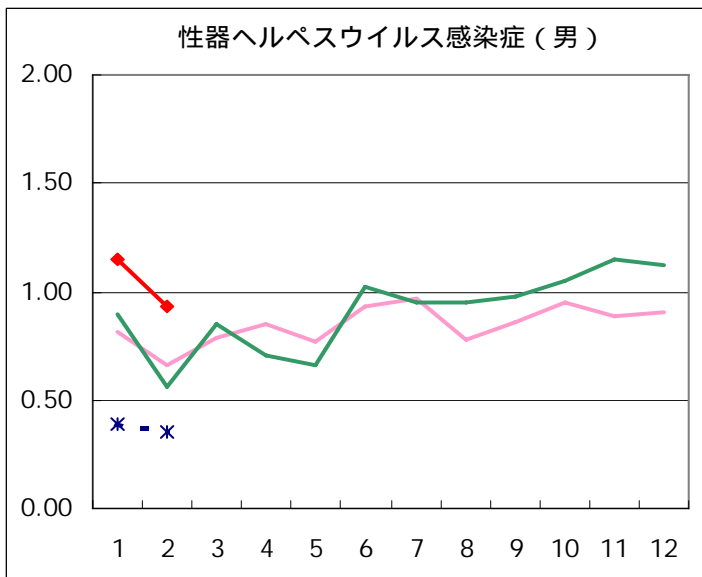
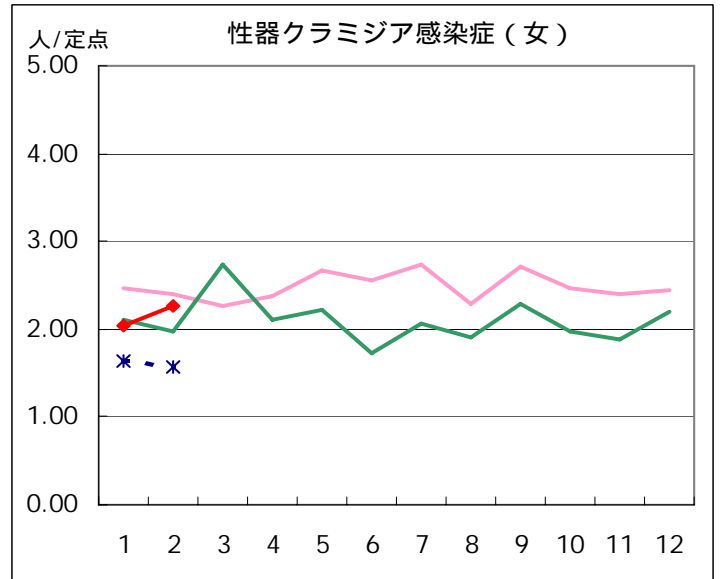
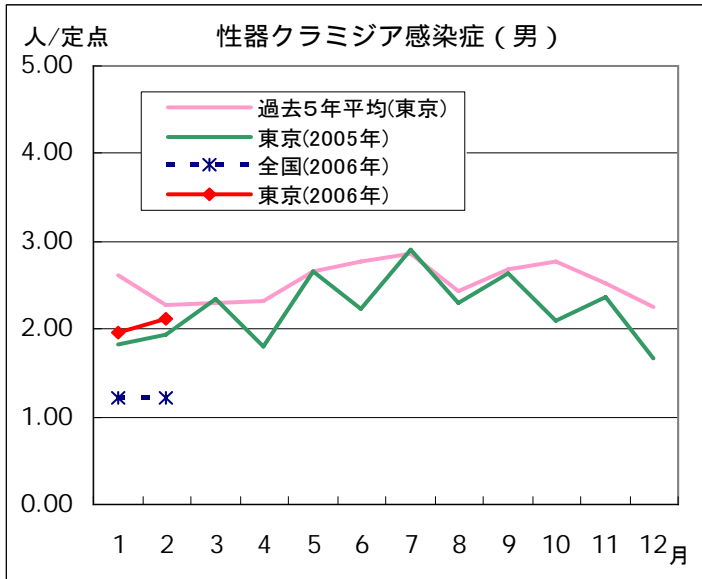
検査項目	検査試料数*	陽性数	陽性率(%)
梅毒(STS法)	32	0	0
梅毒(TP抗原法)	32	0	0
クラミジア抗体	32	24	75
クラミジア遺伝子	32	4	13
淋菌遺伝子	32	1	3
HIV	32	0	0
パピローマウイルス遺伝子	32	14	44
HSV-1遺伝子	32	2	6
HSV-2遺伝子	32	2	6
トリコモナス遺伝子	32	0	0

* 検査試料は性感染症定点から送付されたものである。

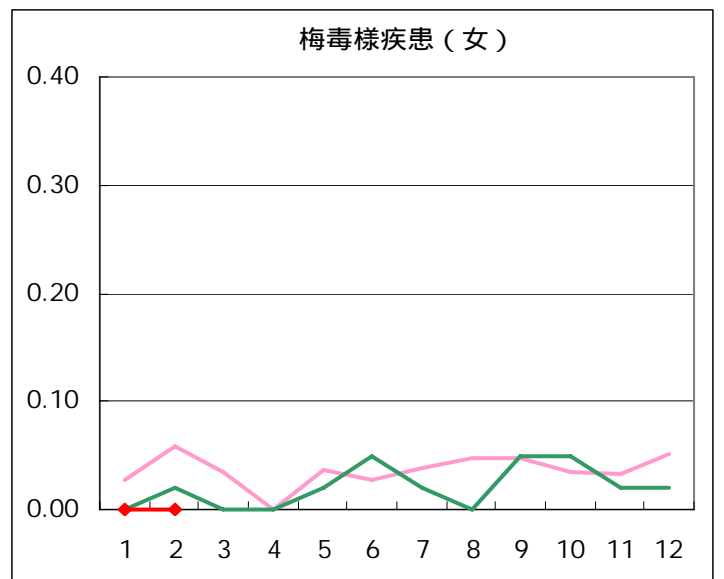
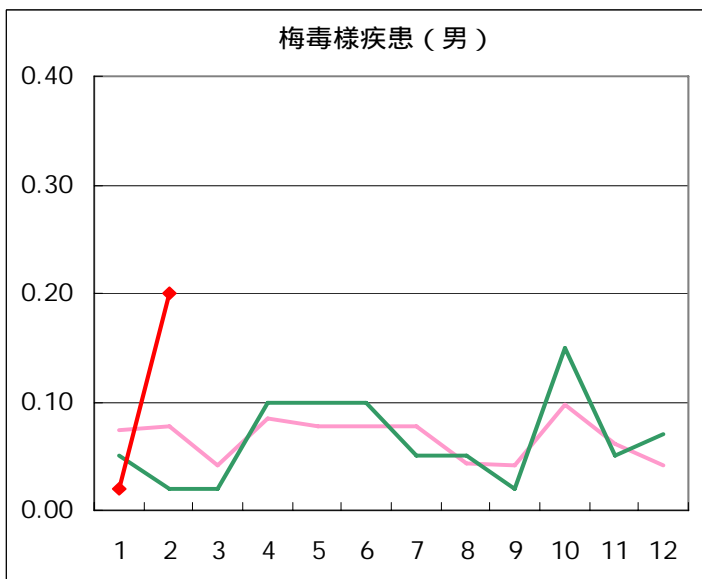
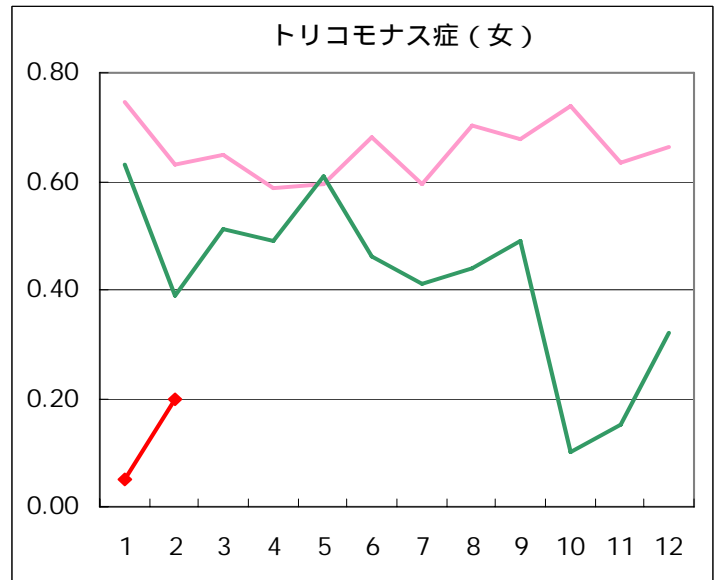
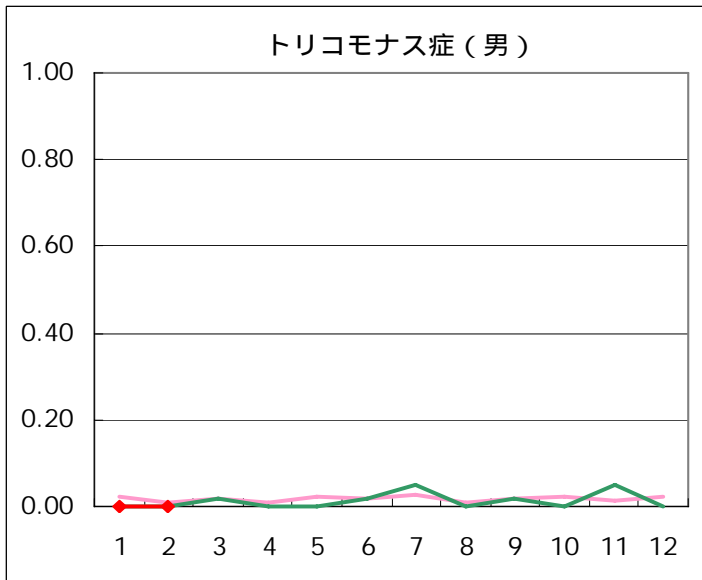
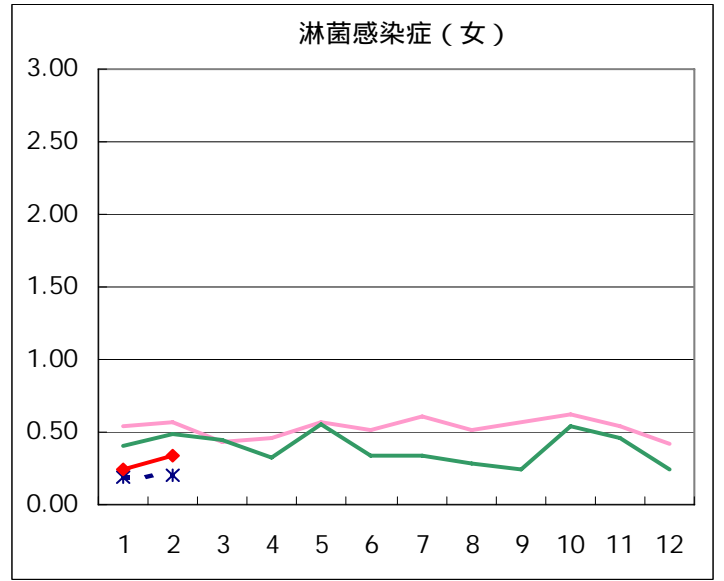
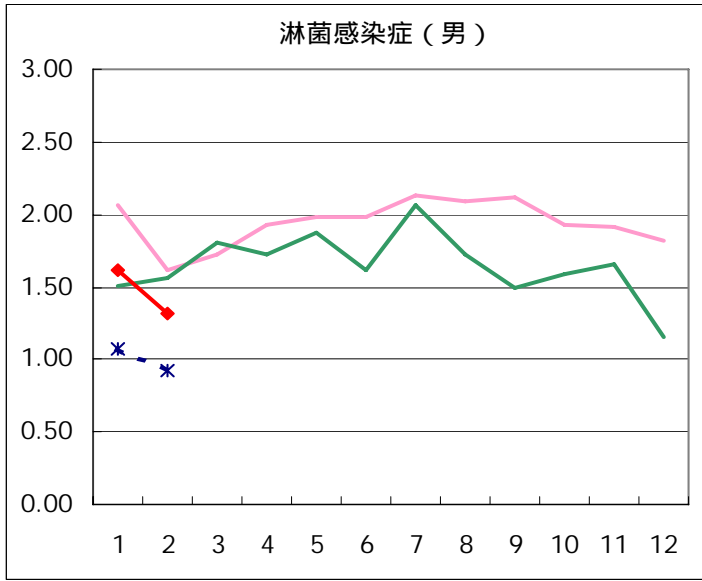
定点医療機関からのコメント

今月は、定点医療機関からのコメントはありませんでした。

性感染症(STI) 患者報告数【推移グラフ】 2006年2月現在



2006年2月現在



性感染症(STI)患者報告数【保健所別】 2006年2月

男								
保健所名	定点数	トリコモナス症	梅毒様疾患	性器クラミジア感染症	性器ヘルペスウイルス感染症	尖圭コンジローマ	淋菌感染症	総計
中央区	2			6	2	2	4	14
みなと	2							
新宿区	5		5	28	18	11	16	78
文京	1			4	3	3	8	18
台東	4			1	1		2	4
墨田区	1			5		2	1	8
江東区	3			12	2	7	7	28
品川区	1						1	1
大田区	3			1	1			2
渋谷区	3		1	5	2	1	1	10
中野区	1			3	1			4
池袋	3		2	18	6	8	8	42
北区	1					1	1	2
荒川区	1							
板橋区	2			1	2	3	3	9
足立	1			3				3
八王子	3							
町田	1							
多摩立川	2							
多摩府中	1						2	2
合計	41		8	87	38	38	54	225
定点当たり			0.20	2.12	0.93	0.93	1.32	5.49

女								
保健所名	定点数	トリコモナス症	梅毒様疾患	性器クラミジア感染症	性器ヘルペスウイルス感染症	尖圭コンジローマ	淋菌感染症	総計
中央区	2							
みなと	2			8	9		1	18
新宿区	5	1		10	3	3	9	26
文京	1							
台東	4			21	16	2	3	42
墨田区	1			1				1
江東区	3			9	2	2		13
品川区	1							
大田区	3			2				2
渋谷区	3							
中野区	1							
池袋	3	2		12	2	2		18
北区	1				1			1
荒川区	1					2		2
板橋区	2			4		2		6
足立	1			3				3
八王子	3	3		10	2	1		16
町田	1	1						1
多摩立川	2	1		13	2	3	1	20
多摩府中	1							
合計	41	8		93	37	17	14	169
定点当たり		0.20		2.27	0.90	0.41	0.34	4.12

性感染症(STI)患者報告数【保健所別・定点当たり】 2006年2月

男							
保健所名	定点数	トリコモナス症	梅毒様疾患	性器クラミジア感染症	性器ヘルペスウイルス感染症	尖圭コンジローマ	淋菌感染症
中央区	2			3.00	1.00	1.00	2.00
みなと	2						
新宿区	5		1.00	5.60	3.60	2.20	3.20
文京	1			4.00	3.00	3.00	8.00
台東	4			0.25	0.25		0.50
墨田区	1			5.00		2.00	1.00
江東区	3			4.00	0.67	2.33	2.33
品川区	1						1.00
大田区	3			0.33	0.33		
渋谷区	3		0.33	1.67	0.67	0.33	0.33
中野区	1			3.00	1.00		
池袋	3		0.67	6.00	2.00	2.67	2.67
北区	1					1.00	1.00
荒川区	1						
板橋区	2			0.50	1.00	1.50	1.50
足立	1			3.00			
八王子	3						
町田	1						
多摩立川	2						
多摩府中	1						2.00

女							
保健所名	定点数	トリコモナス症	梅毒様疾患	性器クラミジア感染症	性器ヘルペスウイルス感染症	尖圭コンジローマ	淋菌感染症
中央区	2						
みなと	2			4.00	4.50		0.50
新宿区	5	0.20		2.00	0.60	0.60	1.80
文京	1						
台東	4			5.25	4.00	0.50	0.75
墨田区	1			1.00			
江東区	3			3.00	0.67	0.67	
品川区	1						
大田区	3			0.67			
渋谷区	3						
中野区	1						
池袋	3	0.67		4.00	0.67	0.67	
北区	1				1.00		
荒川区	1					2.00	
板橋区	2			2.00		1.00	
足立	1			3.00			
八王子	3	1.00		3.33	0.67	0.33	
町田	1	1.00					
多摩立川	2	0.50		6.50	1.00	1.50	0.50
多摩府中	1						

性感染症(STI)患者報告数【年齢階級別】 2006年2月

男						
	トリコモナス症	梅毒様疾患	性器クラミジア 感染症	性器ヘルペスウ イルス感染症	尖圭コンジローマ	淋菌感染症
0歳						
1～4歳						
5～9歳						
10～14歳						
15～19歳		1	3			1
20～24歳			12	3	7	6
25～29歳		3	21	8	7	15
30～34歳		1	17	9	7	9
35～39歳			11	6	8	11
40～44歳		1	12	6	4	6
45～49歳			4	4	2	2
50～54歳		1	5	1	1	2
55～59歳			2		1	1
60～64歳		1			1	1
65～69歳				1		
70歳～						
合計	0	8	87	38	38	54
先月数	0	1	80	47	41	66
増減数	0	7	7	-9	-3	-12

女						
	トリコモナス症	梅毒様疾患	性器クラミジア 感染症	性器ヘルペスウ イルス感染症	尖圭コンジローマ	淋菌感染症
0歳						
1～4歳						
5～9歳						
10～14歳						
15～19歳			11	2		1
20～24歳	1		30	8	7	4
25～29歳	1		27	7	6	3
30～34歳			12	7	2	2
35～39歳	1		7	3	1	3
40～44歳	2		6	6	1	1
45～49歳	1			3		
50～54歳	1					
55～59歳				1		
60～64歳	1					
65～69歳						
70歳～						
合計	8	0	93	37	17	14
先月数	2	0	84	57	14	10
増減数	6	0	9	-20	3	4

性感染症(STI)患者報告数【2次医療圏別】2006年2月

	トリコモナス症	梅毒様疾患	性器クラミジア感染症	性器ヘルペスウイルス感染症	尖圭コンジローマ	淋菌感染症	総計
区中央部			40	31	7	18	96
区南部			3	1		1	5
区西南部		1	5	2	1	1	10
区西部	1	5	41	22	14	25	108
区西北部	2	2	35	11	16	12	78
区東北部			6		2		8
区東部			27	4	11	8	50
西多摩							
南多摩	4		10	2	1		17
北多摩西部	1		13	2	3	1	20
北多摩南部						2	2
北多摩北部							
島しょ							
計	8	8	180	75	55	68	394

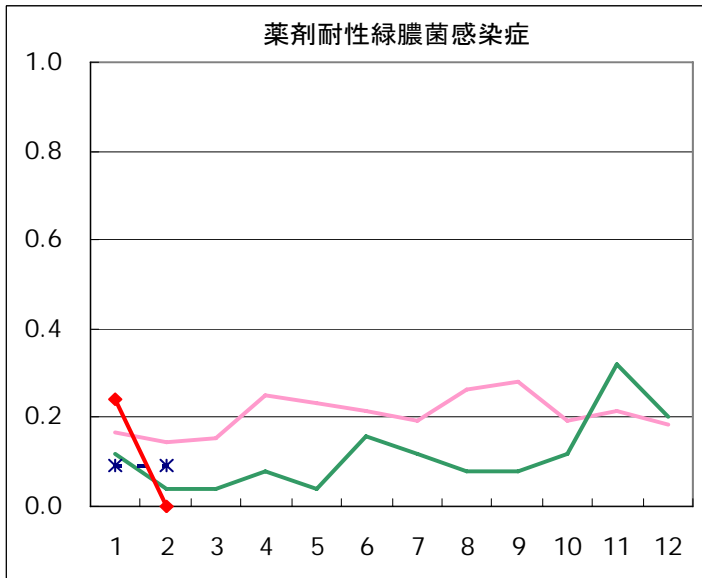
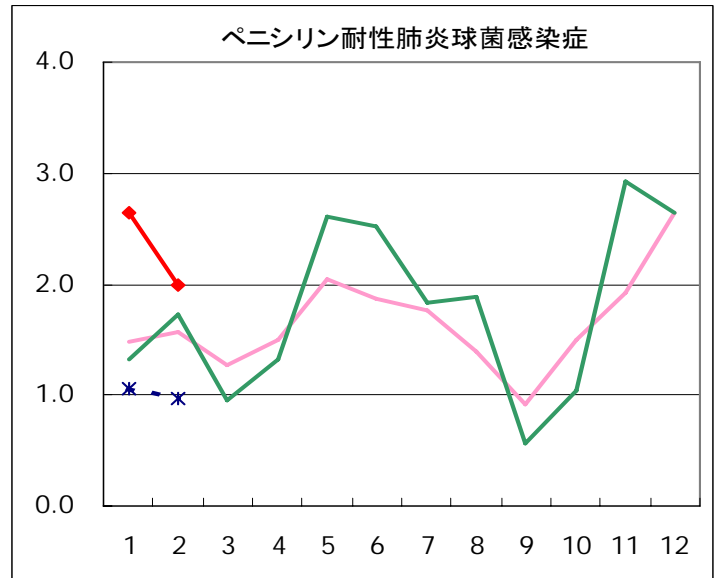
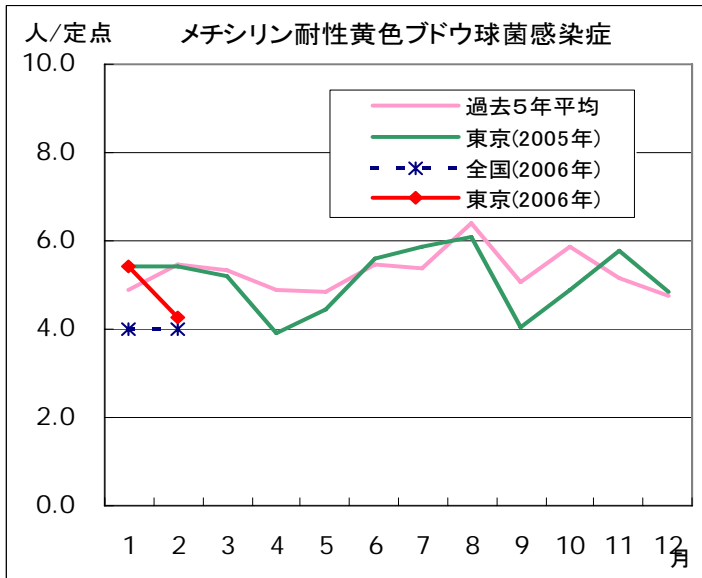
性感染症(STI)患者報告数【2次医療圏別・定点当たり】2006年2月

	トリコモナス症	梅毒様疾患	性器クラミジア感染症	性器ヘルペスウイルス感染症	尖圭コンジローマ	淋菌感染症	定点数
区中央部			4.44	3.44	0.78	2.00	9
区南部			0.75	0.25		0.25	4
区西南部		0.33	1.67	0.67	0.33	0.33	3
区西部	0.17	0.83	6.83	3.67	2.33	4.17	6
区西北部	0.33	0.33	5.83	1.83	2.67	2.00	6
区東北部			3.00		1.00		2
区東部			6.75	1.00	2.75	2.00	4
西多摩							0
南多摩	1.00		2.50	0.50	0.25		4
北多摩西部	0.50		6.50	1.00	1.50	0.50	2
北多摩南部						2.00	1
北多摩北部							0
島しょ							0
計	0.20	0.20	4.39	1.83	1.34	1.66	41

薬剤耐性菌感染症

患者報告数・推移グラフ 2006年2月現在

	1月	2月	3月	4月	5月	6月	7月	8月	9月	10月	11月	12月	合計
メチシリン耐性 黄色ブドウ球菌感染症	136	107											243
ペニシリン耐性 肺炎球菌感染症	66	50											116
薬剤耐性緑膿菌感染症	6	0											6



疾病別の定点医療機関数		
定点種別	疾患	医療機関数
性感染症 (STI)	性器クラミジア 感染症	41
	性器ヘルペス ウイルス感染症	
	尖圭コンジローマ	
	淋菌感染症	
	トリコモナス症	
基幹	メチシリン耐性 黄色ブドウ球菌感染症	25
	ペニシリン耐性 肺炎球菌感染症	
	薬剤耐性緑膿菌感染症	

検査情報 2006年2月

	コアグララーゼ型											計	累計 (2006年1月～)
	I	II	III	IV	V	VI	VII	VIII	IX	X	UT		
MRSA												0	1
MSSA												0	
計	0	0	0	0	0	0	0	0	0	0	0	0	
累計 (2006年1月～)		1											1

病原体定点から送付された検体の検査情報