

## 全数及び定点(週単位報告)把握対象疾患

- 発生動向の概況 《2006年11週》
- 定点医療機関からのコメント
- 全数把握対象疾患 患者報告数
- 五類定点把握対象疾患 患者報告数

男女別

推移グラフ

保健所別

保健所別(定点当たり)

年齢階級別

- 病原体・抗体検査情報

週別検出状況

臨床診断名別検出結果

クローズアップ「インフルエンザ」

東京都医師会感染症予防検討委員会

事務局:東京都健康安全研究センター疫学情報室

電話:03-3363-3213(直通)

FAX:03-5332-7365

E-mail: idsc@tokyo-eiken.go.jp

アドレス: idsc.tokyo-eiken.go.jp/



# 全数及び定点(週単位報告)把握対象疾患

## 発生動向の概況 《2006年11週》

### (全数把握対象疾患)

・10週に届出のあったマラリア1件は、既に他県で届出られていたため取り下げとなった。

区分	疾患	報告 件数	情 報 (検出病原体・血清型・推定感染経路等)	推定感染地
二類	細菌性赤痢	3	フレキシネル菌1件、ソネ菌2件	国内1件、インド1件、 不明1件
四類	A型肝炎	2	<b>推定感染経路:</b> 経口感染1件、不明1件	国内1件、インド1件
五類	アメーバ赤痢	2	<b>推定感染経路:</b> 不明	国内1件、不明1件
	ウイルス性肝炎	3	B型2件、C型1件 <b>推定感染経路:</b> 異性間性的接触2件、 静注薬物使用1件	国内
	クロイツフェルト ・ヤコブ病	1	孤発性・ほぼ確実・臨床決定 <b>推定感染経路:</b> 不明	不明
	HIV感染症	9	無症候性キャリア7件、AIDS 2件 <b>推定感染経路:</b> 異性間性的接触3件、 同性間性的接触5件、不明1件	国内7件、タイ1件、 その他1件
	梅毒	1	先天梅毒 <b>推定感染経路:</b> 母子感染	国内

(推定される感染経路及び感染地は医師の届出によるものである。)

### (定点把握対象疾患 -小児科・インフルエンザ・眼科・基幹定点-)

- ・A群溶血性レンサ球菌咽頭炎の報告数が7週連続で定点あたり2.0人を超えている。今後の動向に注意が必要である。
- ・咽頭結膜熱の報告数が3週以降高い値で推移している。
- ・インフルエンザの報告数は2.72人まで減少したが、定点医療機関からは迅速キットによるB型の報告が増えている。

### (検査情報)

臨床診断名	患者年齢	検査試料	検出病原体	検査法
A型肝炎 #	50	血清	A型肝炎ウイルス	遺伝子
急性咽頭炎	2	咽頭拭い液	エンテロウイルス	
急性扁桃炎	5	咽頭拭い液	アデノウイルス	
急性上気道炎	1M	鼻汁	アデノウイルス	
急性気管支炎	4	咽頭拭い液	インフルエンザウイルスAソ連(AH1)型	
細気管支炎	1	咽頭拭い液	RSウイルス、ライノウイルス	
急性気管支炎	2	咽頭拭い液	アデノウイルス	
急性気管支炎	0	喀痰	EBウイルス	
急性気管支炎	0	鼻腔吸引物	EBウイルス	
肺炎、アデノウイルス感染症	13	咽頭拭い液	ライノウイルス	
気管支喘息	2	咽頭拭い液	ライノウイルス	
気管支喘息	3	咽頭拭い液	ライノウイルス	
心嚢液貯留	9M	咽頭拭い液	ライノウイルス	

臨床診断名	患者年齢	検査試料	検出病原体	検査法
口内炎、不明発疹症	1	咽頭拭い液	EBウイルス	遺伝子
川崎病 (MCLS)	2	糞便	ヒトヘルペスウイルス6型、アデノウイルス	
川崎病 (MCLS)	3	咽頭拭い液	ヒトヘルペスウイルス6型	
ヘルペス脳炎	17D	水疱内容物	単純ヘルペスウイルス	
けいれん重積	1	咽頭拭い液	サイトメガロウイルス	
乳児下痢症、熱性けいれん	1	糞便	ノロウイルス	
急性胃腸炎	1	糞便	A群ロタウイルス	
急性胃腸炎	7	糞便	A群ロタウイルス	
感染性胃腸炎	2	糞便	A群ロタウイルス	* 分離
扁桃炎	不明	咽頭拭い液	アデノウイルス3型	
インフルエンザ <sup>†</sup>	8	咽頭拭い液	インフルエンザウイルスA香港 (AH3) 型	
ウイルス性上気道炎	9	咽頭拭い液	インフルエンザウイルスAソ連 (AH1) 型	
細菌性赤痢 <sup>‡</sup>	26	菌株	ソクネ菌	同定
腸管出血性大腸菌感染症 <sup>‡</sup>	3	菌株	O55 VT1	

\* 遺伝子検査で報告済みの検体を含む    ‡ 全数把握対象疾患の報告症例からの検体

#### ウイルス性胃腸炎(集団事例)検査情報

検査区分	検査試料数	陽性数	ノロウイルス		ロタウイルス	その他
			G I	G II		
施設内感染疑いまたは食中毒等	132	36 <sup>*</sup>	31	6		

\* 1件は、G I・G II同時検出

## 定点医療機関・保健所からのコメント

定点医療機関からのインフルエンザ情報を表にまとめた。

管轄保健所	A型	B型	未検査・不明
台東	4		
大田区	7 <sup>*</sup>		1
	12		
	7		
中野区	1	4	
	10	3	1
練馬区	2	7	
西多摩	9		

\* 4歳男と6歳女の1例は、今期2回目のA型罹患です。

## 全数把握対象疾患 患者報告数 2006年11週

分類	疾病名	東京都分(報告週)					全国分(診断週)	
		8週	9週	10週	11週	年累計	11週	年累計
一類	エボラ出血熱							
	クリミア・コンゴ出血熱							
	重症急性呼吸器症候群						( )	( )
	痘そう						( )	( )
	ペスト							
	マールブルグ病							
	ラッサ熱							
二類	急性灰白髄炎							
	コレラ							8
	細菌性赤痢	2	2	2	3	14	17	97
	ジフテリア							
	腸チフス					5	2	12
	パラチフス					1		3
三類	腸管出血性大腸菌感染症		1			9	8	96
四類	E型肝炎						(4)	(15)
	ウエストナイル熱						( )	( )
	A型肝炎		1	3	2	11	(11)	(71)
	エキノコックス症							5
	黄熱							
	オウム病			1		2		6
	回帰熱							
	Q熱							
	狂犬病							
	高病原性鳥インフルエンザ						( )	( )
	コクシジオイデス症							
	サル痘						( )	( )
	腎症候性出血熱							
	炭疽							
	つつが虫病							17
	デング熱		1			1	1	7
	ニパウイルス感染症						( )	( )
	日本紅斑熱							
	日本脳炎							
	ハンタウイルス肺症候群							
	Bウイルス病							
ブルセラ症	1				1		1	
発しんチフス								
ボツリヌス症						( )	( )	
マラリア					4		6	
野兔症						( )	( )	
ライム病								
リッサウイルス感染症						( )	( )	
レジオネラ症	2	1	3		9	2	78	
レプトスピラ症						( )	( )	
五類 (全数届出)	アメーバ赤痢	3	5	7	2	37	4	125
	ウイルス性肝炎(A型・E型を除く)			3	3	9	3	46
	急性脳炎		1			4	(3)	(53)
	クリプトスポリジウム症		2			2		3
	クロイツフェルト・ヤコブ病	1			1	6	7	37
	劇症型溶血性レンサ球菌感染症					2		28
	後天性免疫不全症候群	8	7	11	9	93	14	232
	ジアルジア症					1	1	12
	髄膜炎菌性髄膜炎							5
	先天性風しん症候群							
	梅毒	1		3	1	18	6	111
	破傷風					1		7
	バンコマイシン耐性黄色ブドウ球菌感染症							
	バンコマイシン耐性腸球菌感染症					1	2	12

2006/03/28集計

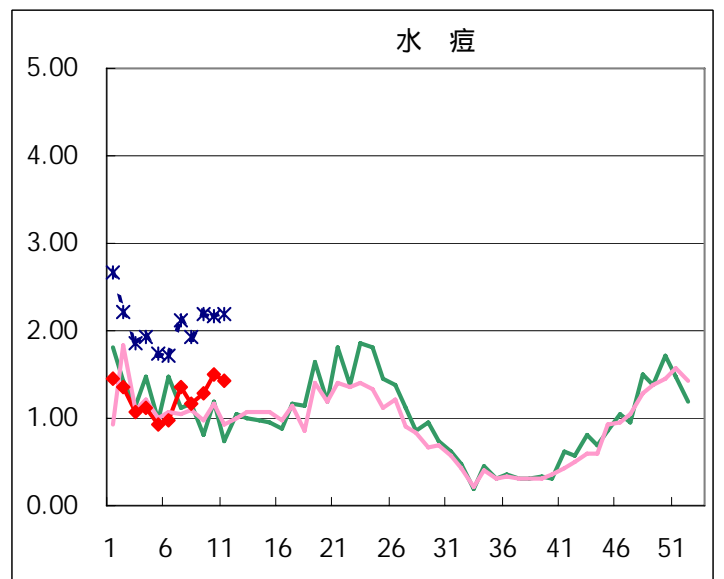
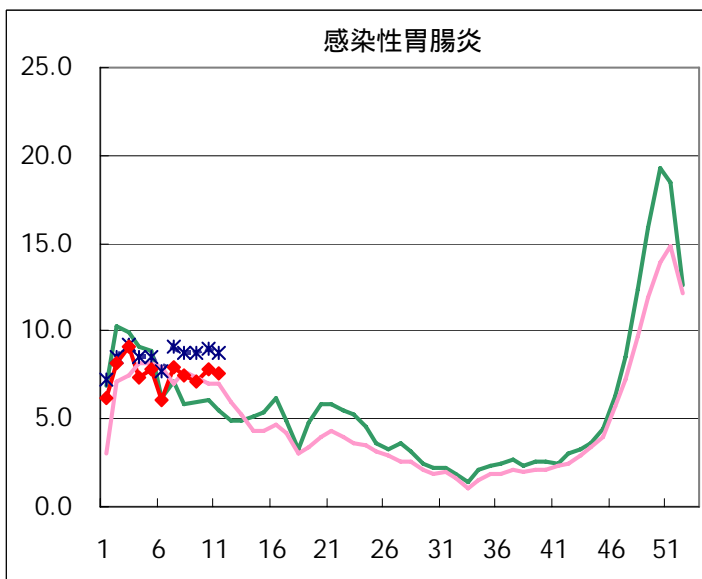
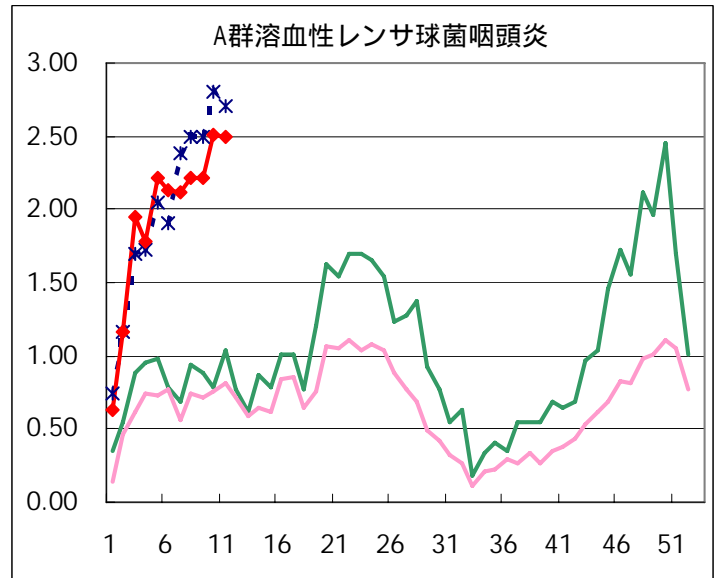
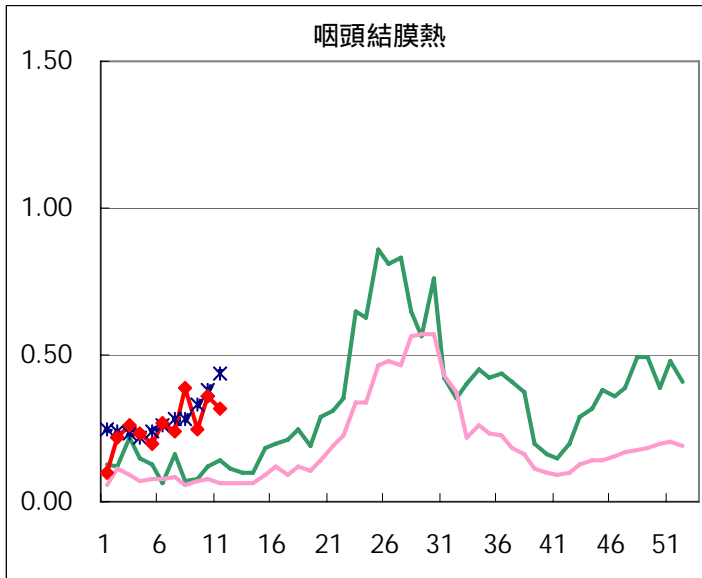
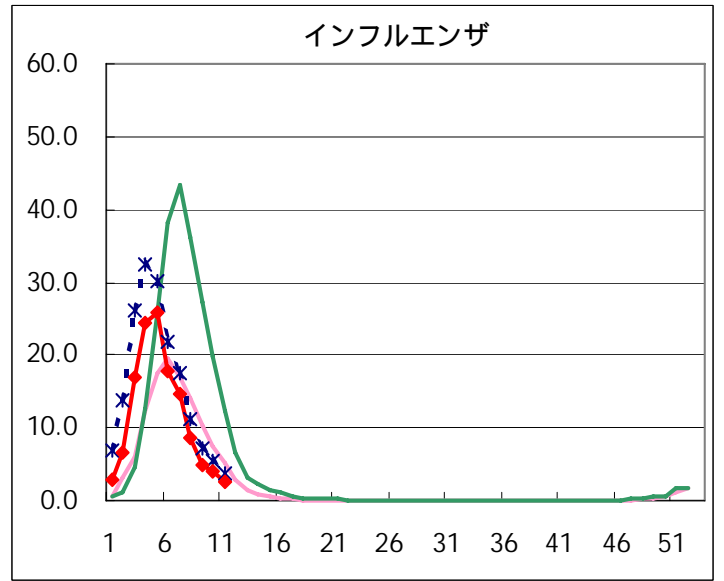
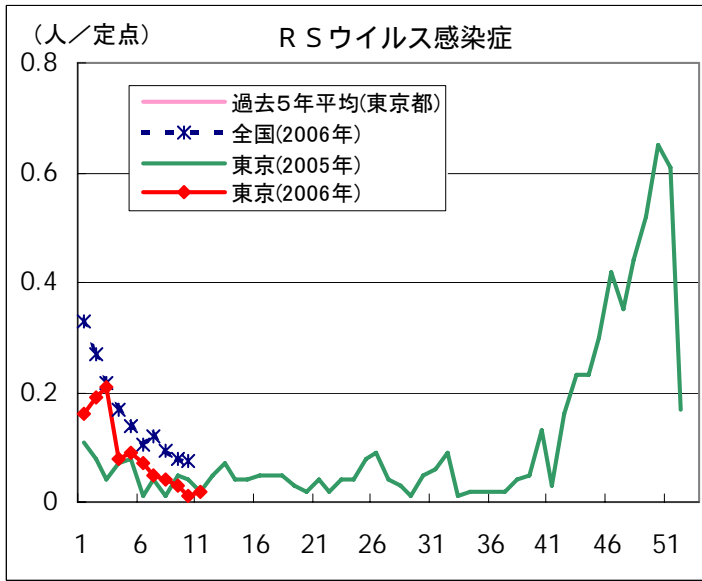
(カッコ内の数値は10週分)

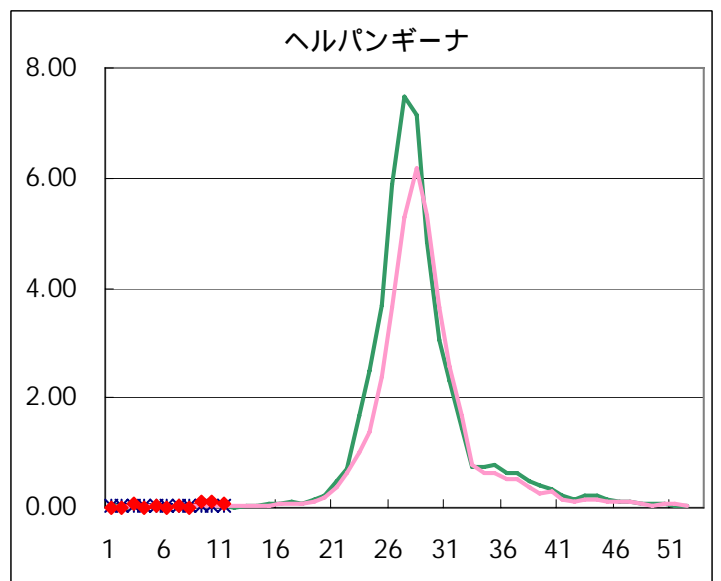
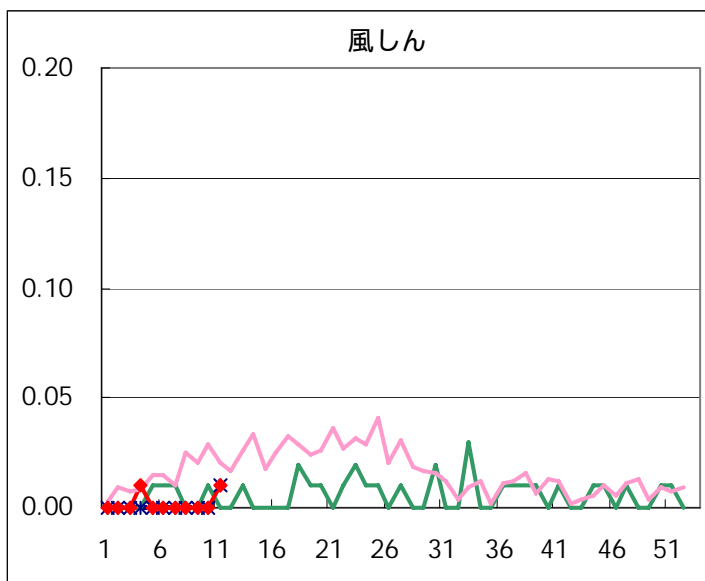
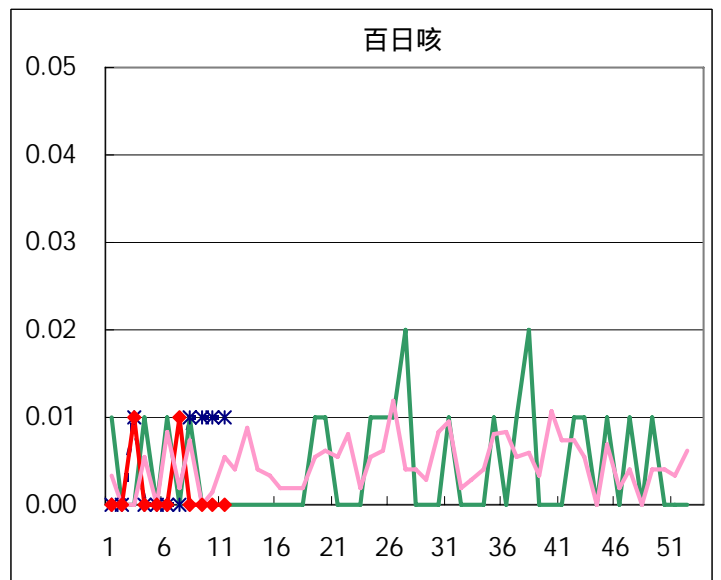
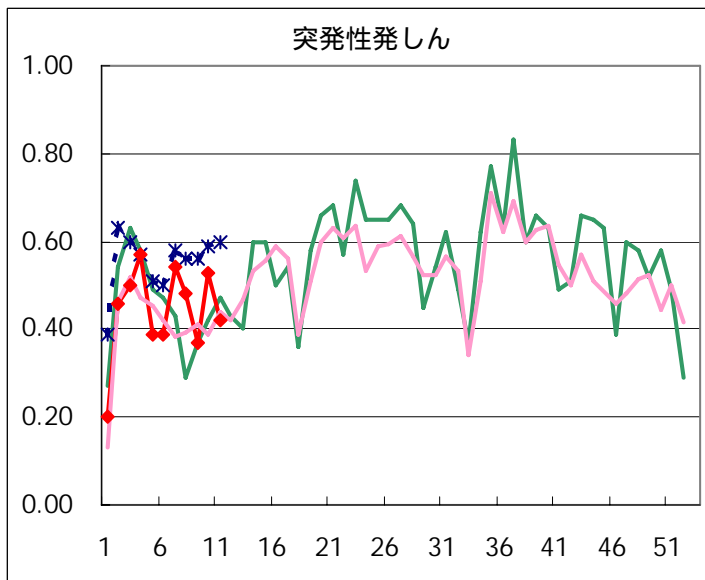
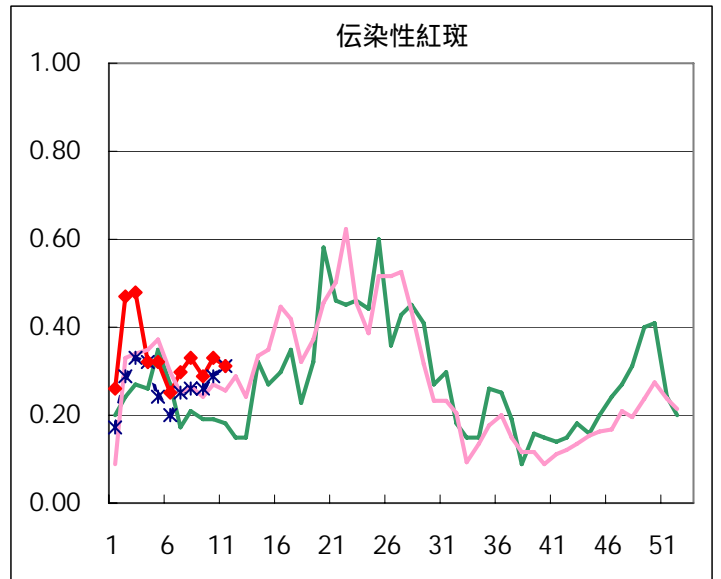
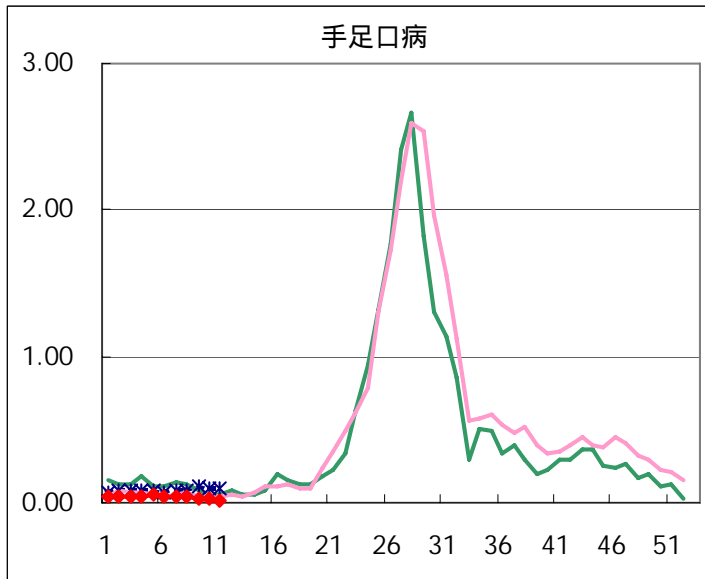
## 五類定点把握対象疾患 患者報告数【男女別】 2006年11週

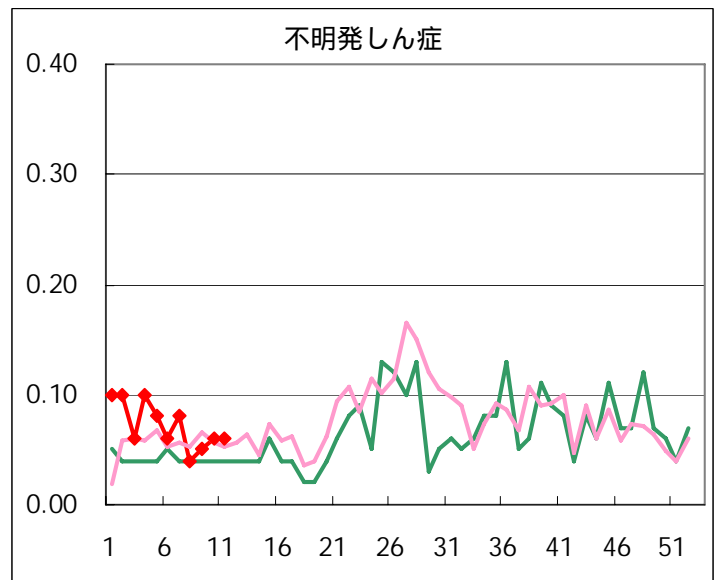
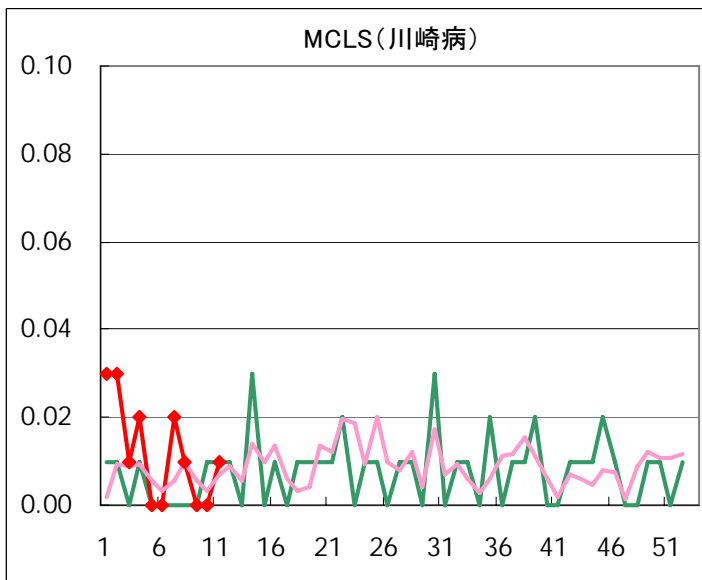
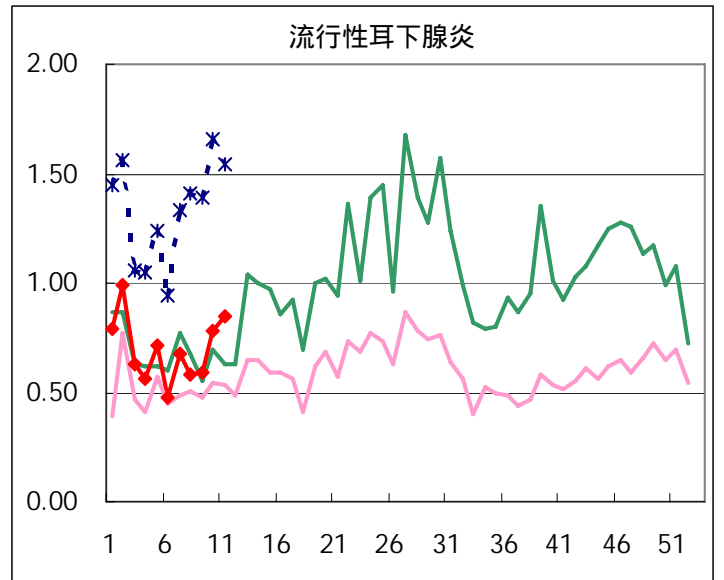
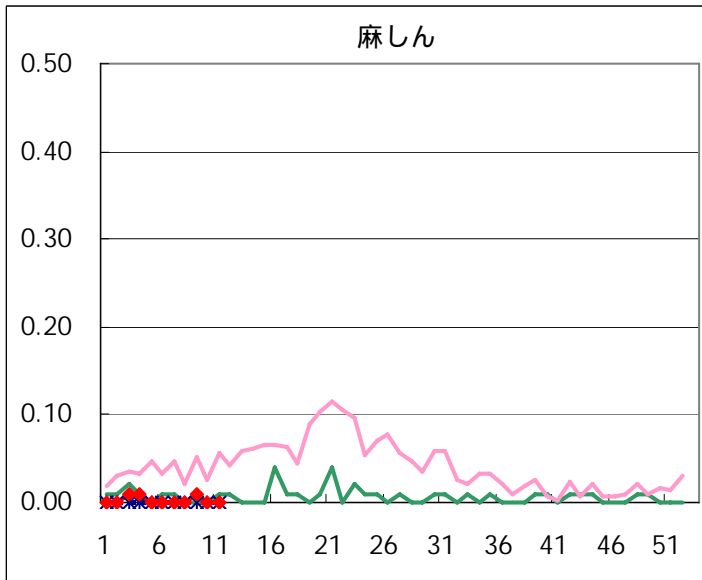
疾病名	性	2006年				4週合計	年累計
		8	9	10	11		
RSウイルス感染症	男	1	1	2	1	5	77
	女	4	3		2	9	62
インフルエンザ	男	788	452	339	246	1,825	11,585
	女	764	440	363	238	1,805	11,469
咽頭結膜熱	男	31	22	31	23	107	211
	女	24	13	20	23	80	191
A群溶血性レンサ球菌咽頭炎	男	175	170	196	176	717	1,596
	女	140	145	160	177	622	1,447
感染性胃腸炎	男	544	524	570	565	2,203	5,970
	女	519	480	536	521	2,056	5,757
水痘	男	85	89	114	115	403	1,004
	女	80	94	97	86	357	932
手足口病	男	3	2	2	1	8	31
	女	2	2	2	2	8	28
伝染性紅斑	男	24	20	23	25	92	270
	女	23	21	24	19	87	250
突発性発しん	男	32	26	40	28	126	358
	女	36	27	35	31	129	333
百日咳	男						
	女						2
風しん	男						1
	女				1	1	2
ヘルパンギーナ	男	1	8	8	5	22	33
	女	1	8	10	7	26	37
麻しん(成人麻しんを除く)	男		1			1	4
	女						
流行性耳下腺炎	男	41	47	62	62	212	575
	女	42	37	49	59	187	511
不明発しん症	男	5	5	4	1	15	59
	女	1	2	4	7	14	50
MCLS	男						9
	女	1			1	2	9
急性出血性結膜炎	男						
	女			1		1	1
流行性角結膜炎	男	4	2	3	3	12	35
	女	1	8	2	1	12	27
細菌性髄膜炎	男	1				1	2
	女						
無菌性髄膜炎	男						1
	女		1			1	1
マイコプラズマ肺炎	男		1		1	2	11
	女	1	2	1	1	5	8
クラミジア肺炎(オウム病を除く)	男						
	女						
成人麻しん	男						
	女						

# 五類定点把握対象疾患 患者報告数【推移グラフ】 2006年11週現在

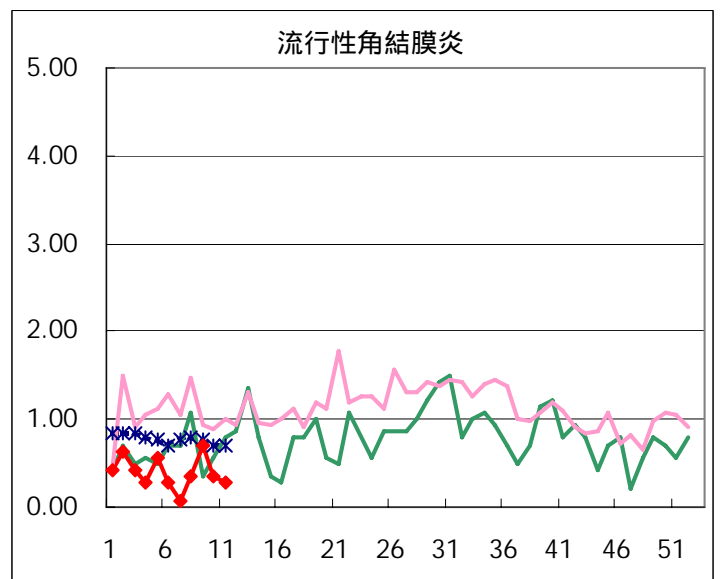
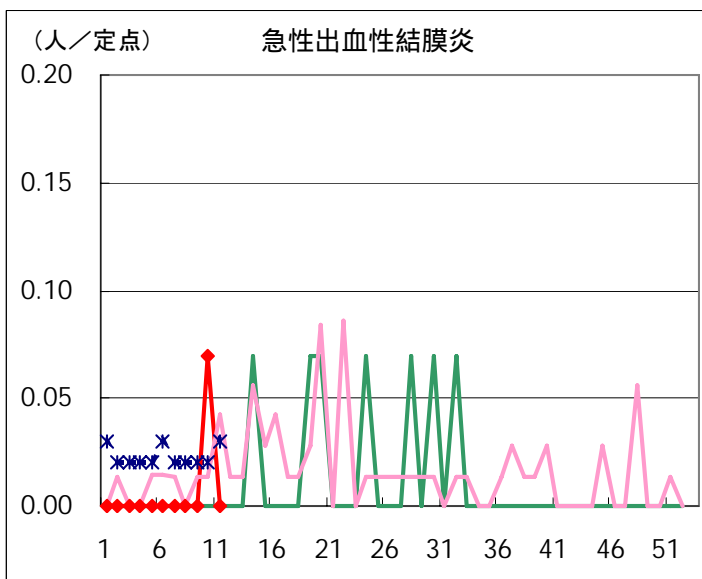
## ◆ 小児科・インフルエンザ定点





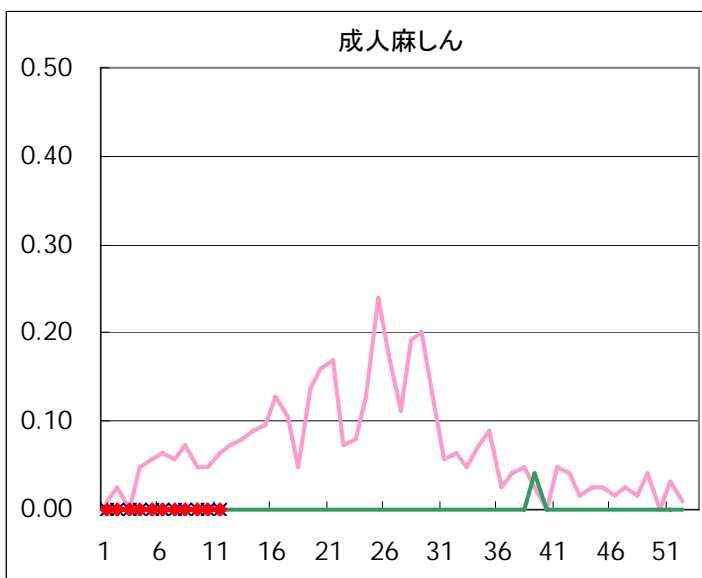
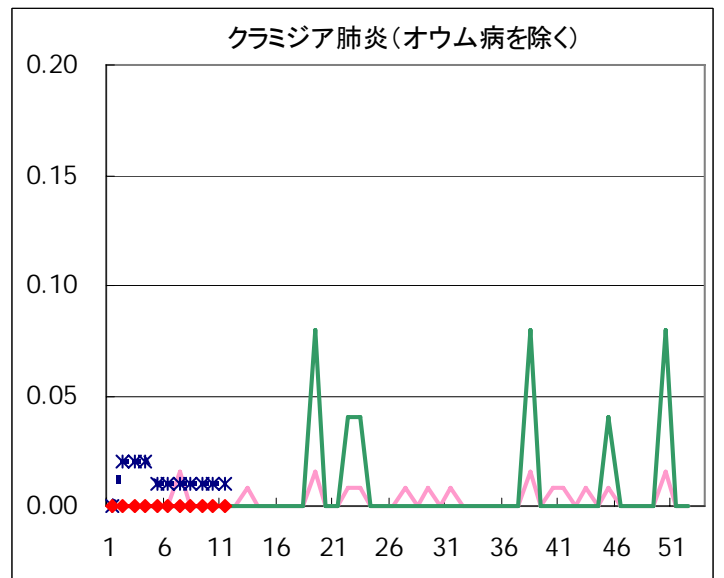
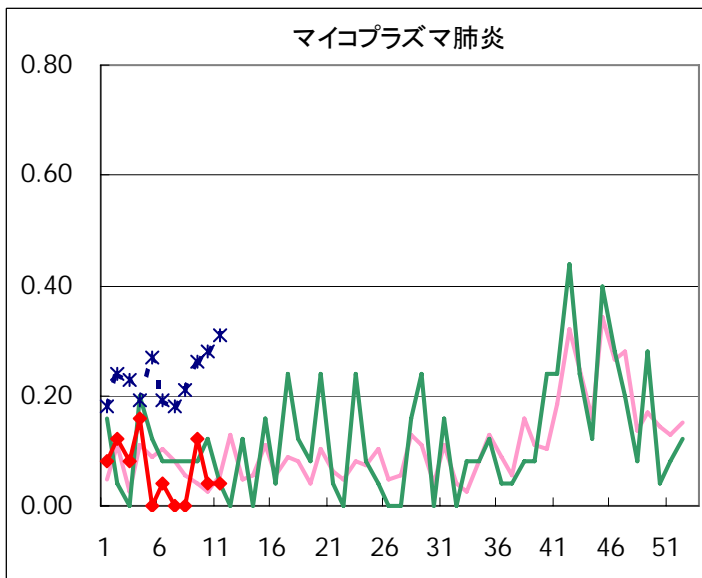
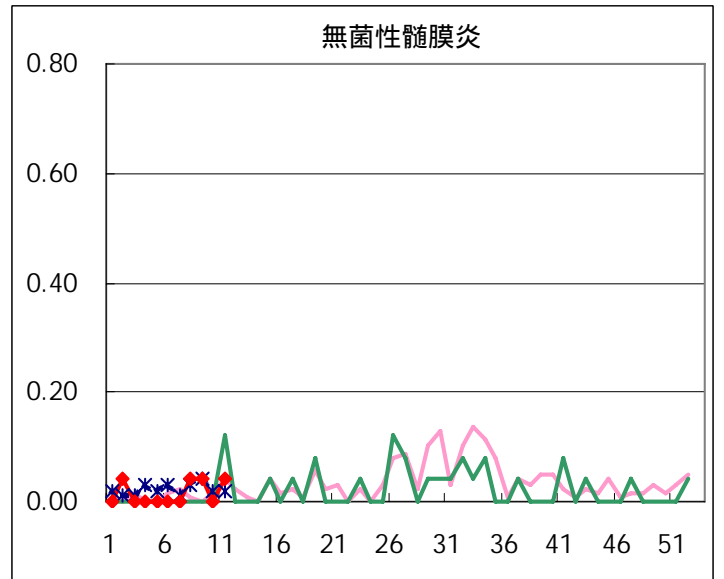
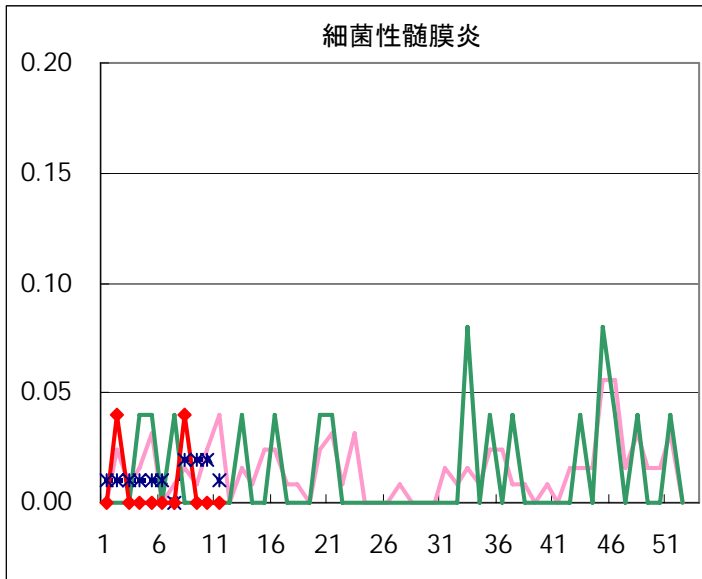


◆ 眼科定点





◆ 基幹定点



疾患別の定点医療機関数(週単位報告分)		
定点種別	疾患	医療機関数
インフルエンザ	インフルエンザ	178
眼科	急性出血性結膜炎	14
	流行性角結膜炎	
基幹	急性脳炎	25
	細菌性髄膜炎	
	無菌性髄膜炎	
	マイコプラズマ肺炎	
	クラミジア肺炎	
	成人麻しん	
小児科	上記を除く疾病	142

## 五類定点把握対象疾患 患者報告数【保健所別】2006年11週

	RS ウイルス 感染症	インフルエ ンザ	咽頭 結膜熱	A群溶血性 レンサ球菌 咽頭炎	感染性 胃腸炎	水痘	手足口病	伝染性 紅斑	突発性 発しん	百日咳
千代田	1			4	1	2				
中央区		2			17	3		3	1	
みなと		5	4	18	41	7				
新宿区	1	14			32	2				
文京		6	1	3	5					
台東		13	3	8	29	11		1	2	
墨田区		4		4	28	2			2	
江東区		10	1	7	51	9		2		
品川区		5	1	20	75	9			3	
目黒区		3		4	20			1	2	
大田区		36		39	119	19		9	5	
世田谷		19		10	62	8		3	4	
渋谷区		11		2	22	3		1		
中野区		25		27	38	8			1	
杉並		29	2	14	72	7			5	
池袋		7			8					
北区		5	3	20	12	10		2	6	
荒川区		15	3	10	25	14			4	
板橋区		8	3	2	24	7		2		
練馬区		21		18	27	14	1		1	
足立		1		11	14	1				
葛飾区		15		13	18	17		8	6	
江戸川	1	27	12	22	42	8		3	4	
西多摩		15	3	7	35	7			3	
八王子		18	7	18	31	8		1	1	
南多摩		14		13	27	3			1	
町田		12		14	48	8				
多摩立川		24		1	23	3	1	1		
多摩府中		74		16	60	4		4	2	
多摩小平		26	3	28	80	3	1	3	5	
島しょ		20				4			1	

東京都合計	3	484	46	353	1,086	201	3	44	59	-
定点当り報告数	0.02	2.72	0.32	2.49	7.65	1.42	0.02	0.31	0.42	-

五類定点把握対象疾患 患者報告数【保健所別】2006年11週

	風しん	ヘルパン ギーナ	麻疹 (成人麻疹 を除く)	流行性 耳下腺炎	急性出血 性結膜炎	流行性 角結膜炎	不明 発しん症	MCLS	合計
千代田				1				1	10
中央区				10					36
みなと	1			5		1	1		83
新宿区						3	2		54
文京				2					17
台東		1		1					69
墨田区				5					45
江東区				6					86
品川区				7					120
目黒区									30
大田区				5					232
世田谷				3					109
渋谷区				7					46
中野区				2					101
杉並				7					136
池袋				2					17
北区				2					60
荒川区				5					76
板橋区									46
練馬区				5					87
足立				1					28
葛飾区		1		2			1		81
江戸川				4					123
西多摩				11					81
八王子				2			3		89
南多摩		3		3					64
町田									82
多摩立川				2					55
多摩府中				5					165
多摩小平		7		15			1		172
島しょ				1					26

東京都合計	1	12	-	121	-	4	8	1	2,426
定点当り報告数	0.01	0.08	-	0.85	-	0.29	0.06	0.01	

五類定点把握対象疾患 患者報告数【保健所別・定点当たり】2006年11週

	RS ウイルス 感染症	インフルエ ンザ	咽頭 結膜熱	A群溶血性 レンサ球菌 咽頭炎	感染性 胃腸炎	水痘	手足口病	伝染性 紅斑	突発性 発しん	百日咳
千代田	0.25			1.00	0.25	0.50				
中央区		0.50			5.67	1.00		1.00	0.33	
みなと		0.71	0.67	3.00	6.83	1.17				
新宿区	0.17	2.00			5.33	0.33				
文京		1.50	0.33	1.00	1.67					
台東		3.25	1.00	2.67	9.67	3.67		0.33	0.67	
墨田区		1.00		1.33	9.33	0.67			0.67	
江東区		2.50	0.33	2.33	17.00	3.00		0.67		
品川区		0.71	0.17	3.33	12.50	1.50			0.50	
目黒区		0.75		1.33	6.67			0.33	0.67	
大田区		3.60		4.33	13.22	2.11		1.00	0.56	
世田谷		2.11		1.25	7.75	1.00		0.38	0.50	
渋谷区		2.20		0.50	5.50	0.75		0.25		
中野区		3.57		4.50	6.33	1.33			0.17	
杉並		4.14	0.33	2.33	12.00	1.17			0.83	
池袋		1.17			1.60					
北区		1.00	0.75	5.00	3.00	2.50		0.50	1.50	
荒川区		5.00	1.50	5.00	12.50	7.00			2.00	
板橋区		1.14	0.50	0.33	4.00	1.17		0.33		
練馬区		3.50		3.60	5.40	2.80	0.20		0.20	
足立		0.20		2.75	3.50	0.25				
葛飾区		3.00		3.25	4.50	4.25		2.00	1.50	
江戸川	0.25	5.40	3.00	5.50	10.50	2.00		0.75	1.00	
西多摩		2.14	0.60	1.40	7.00	1.40			0.60	
八王子		6.00	3.50	9.00	15.50	4.00		0.50	0.50	
南多摩		3.50		4.33	9.00	1.00			0.33	
町田		4.00		7.00	24.00	4.00				
多摩立川		3.00		0.17	3.83	0.50	0.17	0.17		
多摩府中		5.69		1.60	6.00	0.40		0.40	0.20	
多摩小平		3.25	0.50	4.67	13.33	0.50	0.17	0.50	0.83	
島しょ		10.00				4.00			1.00	

東京都合計	3	484	46	353	1,086	201	3	44	59	-
定点当り報告数	0.02	2.72	0.32	2.49	7.65	1.42	0.02	0.31	0.42	-

五類定点把握対象疾患 患者報告数【保健所別・定点当たり】 2006年11週

	風しん	ヘルパン ギーナ	麻疹 (成人麻疹 を除く)	流行性 耳下腺炎	急性出血 性結膜炎	流行性 角結膜炎	不明 発しん症	MCLS
千代田				0.25				0.25
中央区				3.33				
みなと	0.17			0.83		1.00	0.17	
新宿区						1.50	0.33	
文京				0.67				
台東		0.33		0.33				
墨田区				1.67				
江東区				2.00				
品川区				1.17				
目黒区								
大田区				0.56				
世田谷				0.38				
渋谷区				1.75				
中野区				0.33				
杉並				1.17				
池袋				0.40				
北区				0.50				
荒川区				2.50				
板橋区								
練馬区				1.00				
足立				0.25				
葛飾区		0.25		0.50			0.25	
江戸川				1.00				
西多摩				2.20				
八王子				1.00			1.50	
南多摩		1.00		1.00				
町田								
多摩立川				0.33				
多摩府中				0.50				
多摩小平		1.17		2.50			0.17	
島しょ				1.00				

東京都合計	1	12	-	121	-	4	8	1
定点当り報告数	0.01	0.08	-	0.85	-	0.29	0.06	0.01

## 五類定点把握対象疾患 患者報告数【年齢階級別】 2006年11週

	RS ウイルス 感染症	インフルエ ンザ	咽頭 結膜熱	A群溶血性 レンサ球菌 咽頭炎	感染性 胃腸炎	水痘	手足口病	伝染性 紅斑	突発性 発しん
～6ヶ月	2				7	3			2
～1歳		2		1	53	12		2	31
1歳		19	9	5	149	25		4	22
2歳	1	28	3	11	97	34			3
3歳		39	7	30	95	31	1	2	
4歳		55	11	46	118	33		4	1
5歳		48	5	61	92	21	1	7	
6歳		61	7	66	80	16	1	14	
7歳		42	2	33	60	8		5	
8歳		29	1	30	55	5		2	
9歳		33		21	46	2			
10～14歳		37		23	91	6		4	
15～19歳		6		2	14				
20～29歳		17	1	24	129	5			
30～39歳		37							
40～49歳		17							
50～59歳		8							
60～69歳		1							
70～79歳		3							
80歳以上		2							
合計	3	484	46	353	1,086	201	3	44	59
先週比	1	-218	-5	-3	-20	-10	-1	-3	-16

注:小児科定点把握対象疾病のうち、「20～29歳」は「20歳以上」と読み替える。  
眼科疾患のうち、「70～79歳」は「70歳以上」と読み替える。

	百日咳	風しん	ヘルパン ギーナ	麻しん (成人麻しん を除く)	流行性 耳下腺炎	急性出血性 結膜炎	流行性 角結膜炎	不明 発しん症	MCLS
～6ヶ月								1	
～1歳			1					1	
1歳			2		4			5	
2歳			4		6			1	1
3歳			1		11				
4歳			1		29				
5歳					26				
6歳					15				
7歳			1		13				
8歳					5				
9歳					5				
10～14歳		1			3				
15～19歳			1						
20～29歳			1		4		1		
30～39歳							1		
40～49歳							2		
50～59歳									
60～69歳									
70～79歳									
80歳以上									
合計	-	1	12	-	121	-	4	8	1
先週比	0	1	-6	0	10	-1	-1	0	1

注:小児科定点把握対象疾病のうち、「20～29歳」は「20歳以上」と読み替える。  
眼科疾患のうち、「70～79歳」は「70歳以上」と読み替える。

# 病原体・抗体検査情報

週別検出状況 2006年4週～11週

検出病原体・抗体		検体採取週								合計
		2006年								
		4	5	6	7	8	9	10	11	
ウイルス	アデノ	5	7	8	5	7	5	9	5	51
	ライノ	2		7	10	4	2	4	5	34
	ポリオ					1	1	2		4
	コクサッキーA群									
	コクサッキーB群									
	エコー			1						1
	エンテロ71									
	その他のエンテロ			3		1		3	1	8
	単純ヘルペス	1		2		1	1	2	1	8
	水痘・帯状疱疹						1			1
	ヘルペス6/7	2		4	3	1	3	3	2	18
	EB			1	3		3	3	3	13
	サイトメガロ	3				2			1	6
	ムンプス		1		1	1	1	1		5
	麻疹									
	風しん						1			1
	パルボB19	1								1
	RS	6	4	1	2	4	2	1	1	21
	ノロ	103	53	22	65	81	34	15	37	410
	ロタ	1	1		1	18	6	5	3	35
インフルエンザAソ連型	4	7	3	6	22	4	3	2	51	
インフルエンザA香港型	69	8	8	22	13	4	5	1	130	
インフルエンザB型										
デング										
その他のウイルス								1	1	
細菌	カンピロバクター						1			1
	サルモネラ									
	腸管出血性大腸菌				4				1	5
	その他の腸管系病原菌				2			3	1	6
	溶血性レンサ球菌	1					9		3	13
	MRSA								1	1
	MSSA									
	その他の細菌					1	1			2
その他の病原体			1							1

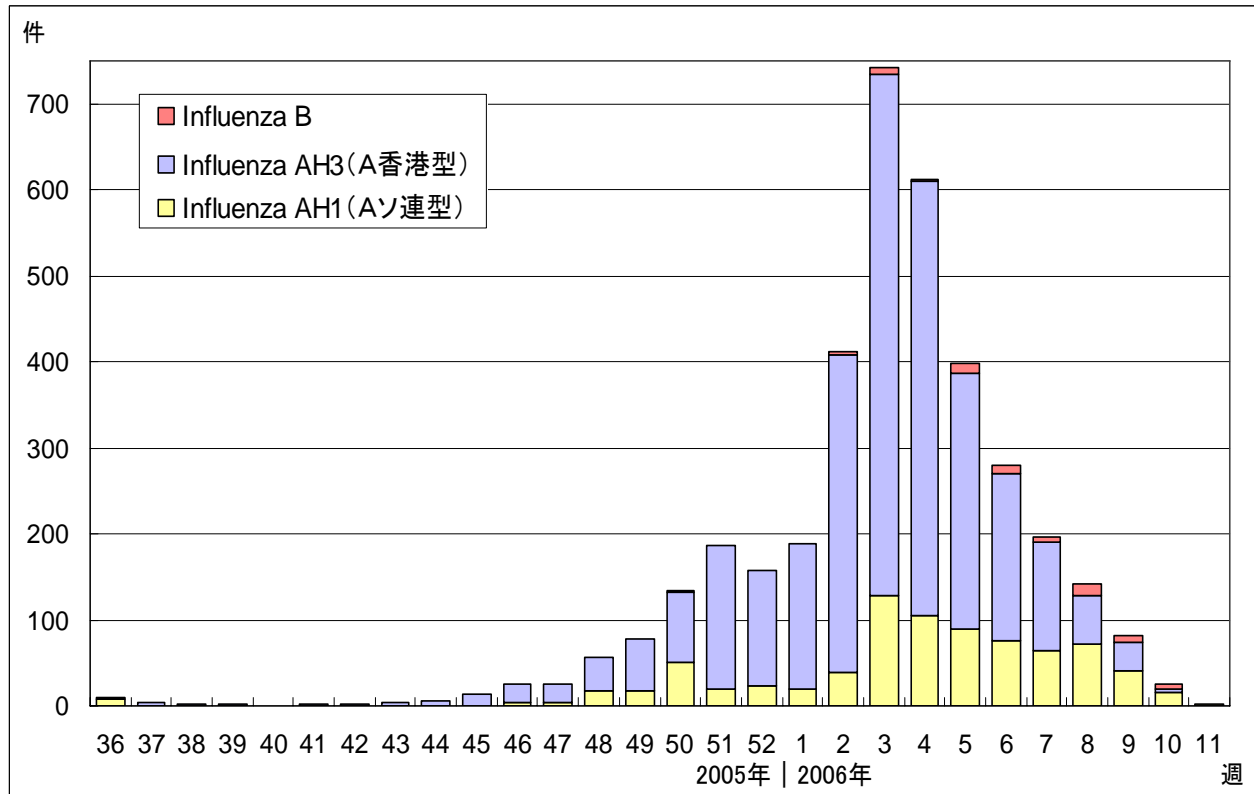
臨床診断名別検出結果 2006年4週～11週

臨床診断名 検出病原体	インフルエンザ	上気道炎	下気道炎	感染性胃腸炎	無菌性髄膜炎	咽頭結膜熱	A群溶連菌咽頭炎	流行性角結膜炎	ヘルパンギーナ	手足口病	伝染性紅斑	不明発しん症	流行性耳下腺炎	水痘	麻疹	風しん	その他	合計
搬入検体数	232	44	62	1431	12	2			2		1	26	11				184	
アデノ	1	12	8	10	1							3	4				12	51
ライノ	3	2	6	2	2							3	3				13	34
ポリオ				1								3						4
コクサッキーA群																		
コクサッキーB群																		
エコー																	1	1
エンテロ71																		
その他のエンテロ		5	1	2														8
単純ヘルペス		1							2								5	8
水痘・帯状疱疹しん										1								1
ヘルペス6/7	1			1					1			6					9	18
EB		3	4									1	2				3	13
サイトメガロ		1	1									1					3	6
ムンプス					2								3					5
麻疹																		
風しん																	1	1
パルボB19																	1	1
RS	3		12														6	21
ノロ				410														410
ロタ				35														35
インフルエンザAソ連型	44	4	3															51
インフルエンザA香港型	126	2															2	130
インフルエンザB型																		
カンピロバクター			1															1
サルモネラ																		
腸管出血性大腸菌																	5	5
その他の腸管系病原菌				2													4	6
溶血性レンサ球菌																	13	13
その他の病原体			1														4	5
備考	この表の「その他の病原体」は「週別検出状況」の表にある「デング」「その他のウイルス」「MRSA」「MSSA」「その他の細菌」と「その他の病原体」の合計である。																	



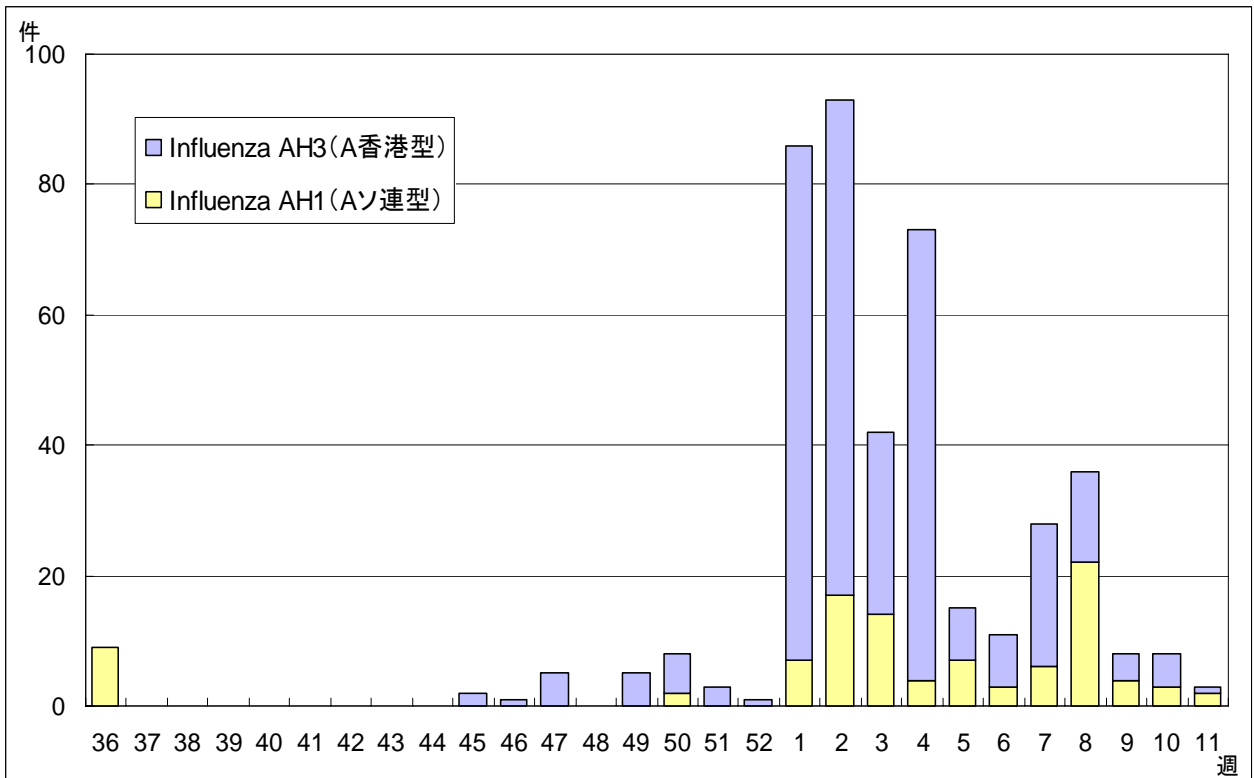
# クローズアップ (インフルエンザ)

2005 - 06シーズンのインフルエンザウイルス検出状況 (全国)



IASR 病原微生物検出情報 (2006年3月22日現在報告数)

2005 - 06シーズンのインフルエンザウイルス検出状況 (東京都)



ウイルス研究科・多摩支所微生物研究科