

全数及び定点(週単位報告)把握対象疾患

- 発生動向の概況 《2006年12週》
- 定点医療機関からのコメント
- 全数把握対象疾患 患者報告数
- 五類定点把握対象疾患 患者報告数
 - 男女別
 - 推移グラフ
 - 保健所別
 - 保健所別(定点当たり)
 - 年齢階級別
- 病原体・抗体検査情報
 - 週別検出状況
 - 臨床診断名別検出結果

東京都医師会感染症予防検討委員会

事務局:東京都健康安全研究センター疫学情報室

電話:03-3363-3213(直通)

FAX:03-5332-7365

E-mail: idsc@tokyo-eiken.go.jp

アドレス: idsc.tokyo-eiken.go.jp/



全数及び定点(週単位報告)把握対象疾患

発生動向の概況 《2006年12週》

(全数把握対象疾患)

区分	疾患	報告 件数	情 報 (検出病原体・血清型・推定感染経路等)	推定感染地
二類	細菌性赤痢	1	ソネネ菌	不明
	腸チフス	1		不明
	パラチフス	1		インド
四類	A型肝炎	1	推定感染経路:経口感染	国内
五類	アメーバ赤痢	2	推定感染経路:異性間性的接触1件、不明1件	国内
	ウイルス性肝炎	1	B型 推定感染経路:その他(針治療?)	国内
	HIV感染症	8	無症候性キャリア7件、AIDS1件 推定感染経路:異性間性的接触2件、 同性間性的接触5件、不明1件	国内
	梅毒	1	無症候梅毒 推定感染経路:不明	国内
	バンコマイシン耐性 腸球菌感染症	1	vanC型 推定感染経路:その他(化学療法後)	国内

(推定される感染経路及び感染地は医師の届出によるものである。)

(定点把握対象疾患 -小児科・インフルエンザ・眼科・基幹定点-)

- ・ A群溶血性レンサ球菌咽頭炎の報告数が8週連続で定点あたり2.0人を超え、過去5年間の平均値を大きく超えている。
- ・ 咽頭結膜熱の報告数が3週以降高い値で推移している。
- ・ 流行性耳下腺炎の報告数が3週連続で増加している。

(検査情報)

臨床診断名	患者年齢	検査試料	検出病原体	検査法
急性気管支炎	8	咽頭拭い液	インフルエンザウイルスAソ連(AH1)型	遺伝子
インフルエンザ、上気道炎	6	鼻汁	インフルエンザウイルスAソ連(AH1)型、アデノウイルス	
咽頭炎	2	咽頭拭い液	アデノウイルス	
クループ症候群	1	咽頭拭い液	EBウイルス	
急性気管支炎、急性胃腸炎	3	咽頭拭い液	アデノウイルス	
急性肺炎	2	咽頭拭い液	インフルエンザウイルスAソ連(AH1)型、アデノウイルス	
急性肺炎	5	咽頭拭い液	アデノウイルス	
突発性発疹、気管支炎	8M	血清	ヒトヘルペスウイルス6型、アデノウイルス、 サイトメガロウイルス	
		髄液	ヒトヘルペスウイルス6型	
ムンプス髄膜炎	6	髄液	ムンプスウイルス	
けいれん重積	1	髄液	アデノウイルス	
意識障害	2	糞便	アデノウイルス	
不明熱	1	咽頭拭い液	ヒトヘルペスウイルス6型	
出血性膀胱炎疑い	5	尿	インフルエンザウイルスAソ連(AH1)型、アデノウイルス	

臨床診断名	患者年齢	検査試料	検出病原体	検査法
流行性角結膜炎	69	結膜拭い液	アデノウイルス	遺伝子
感冒性胃腸炎	6	咽頭拭い液	アデノウイルス A群ロタウイルス	
嘔吐下痢症	2	糞便	ロタウイルス	抗原
感染性胃腸炎	11M	糞便	A群ロタウイルス	
感染性胃腸炎	1	糞便	A群ロタウイルス	
胃腸炎	不明	糞便	A群ロタウイルス	
急性胃腸炎	7	糞便	A群ロタウイルス	
急性胃腸炎	4	糞便	A群ロタウイルス	
インフルエンザ	7	咽頭拭い液	インフルエンザウイルスAソ連(AH1)型	
アデノウイルス疑い	7M	咽頭拭い液	アデノウイルス3型	
腸チフス #	11	便	チフス菌	分離・同定
腸チフス #	23	菌株	チフス菌	同定
バンコマイシン耐性 腸球菌感染症 #	74	菌株 (便由来)	<i>Enterococcus durance</i> 遺伝子型vanB	同定・型別

* 遺伝子検査で報告済みの検体を含む # 全数把握対象疾患の報告症例からの検体

ウイルス性胃腸炎(集団事例)検査情報

検査区分	検査試料数	陽性数	ノロウイルス		ロタウイルス	その他
			G I	G II		
施設内感染疑いまたは食中毒等	116	47 *	2	46		

* 1件は、G I・G II同時検出

定点医療機関・保健所からのコメント

定点医療機関からのインフルエンザ情報を表にまとめた。

管轄保健所	A型	B型	未検査・不明
文京		1	
大田区	10		
	2		
中野区	3	4	3
西多摩	4		

全数把握対象疾患 患者報告数 2006年12週

分類	疾病名	東京都分(報告週)					全国分(診断週)	
		9週	10週	11週	12週	年累計	12週	年累計
一類	エボラ出血熱							
	クリミア・コンゴ出血熱							
	重症急性呼吸器症候群						()	()
	痘そう						()	()
	ペスト							
	マールブルグ病							
	ラッサ熱							
二類	急性灰白髄炎							
	コレラ							8
	細菌性赤痢	2	2	3	1	15	16	113
	ジフテリア							
	腸チフス				1	6	2	14
	パラチフス				1	2	1	4
三類	腸管出血性大腸菌感染症	1				9	6	102
四類	E型肝炎							(15)
	ウエストナイル熱						()	()
	A型肝炎	1	3	2	1	12	(5)	(77)
	エキノコックス症							6
	黄熱							
	オウム病		1			2		6
	回帰熱							
	Q熱							
	狂犬病							
	高病原性鳥インフルエンザ						()	()
	コクシジオイデス症							
	サル痘						()	()
	腎症候性出血熱							
	炭疽							
	つつが虫病						1	20
	デング熱	1				1	1	8
	ニバウイルス感染症						()	()
	日本紅斑熱							
	日本脳炎							
	ハンタウイルス肺症候群							
	Bウイルス病							
	ブルセラ症					1		1
発しんチフス								
ボツリヌス症						()	()	
マラリア					4		6	
野兔症						()	()	
ライム病								
リッサウイルス感染症						()	()	
レジオネラ症	1	3			9	1	82	
レプトスピラ症						()	()	
五類 (全数届出)	アメーバ赤痢	5	7	2	2	39	6	135
	ウイルス性肝炎(A型・E型を除く)		3	3	1	10	2	51
	急性脳炎	1				4	(1)	(55)
	クリプトスポリジウム症	2				2		3
	クロイツフェルト・ヤコブ病			1		6	1	38
	劇症型溶血性レンサ球菌感染症					2	1	29
	後天性免疫不全症候群	7	11	9	8	101	7	250
	ジアルジア症					1		14
	髄膜炎菌性髄膜炎							5
	先天性風しん症候群							
	梅毒		3	1	1	19	1	118
	破傷風					1	1	9
	バンコマイシン耐性黄色ブドウ球菌感染症							
	バンコマイシン耐性腸球菌感染症				1	2	1	13

2006/03/31集計

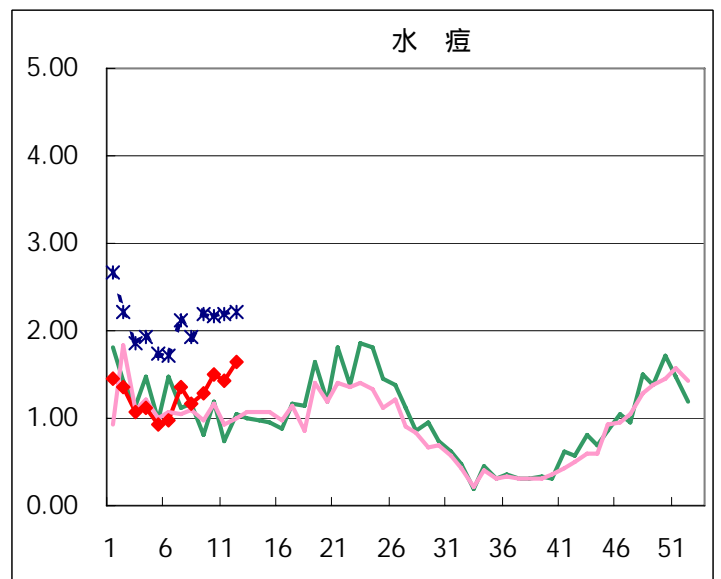
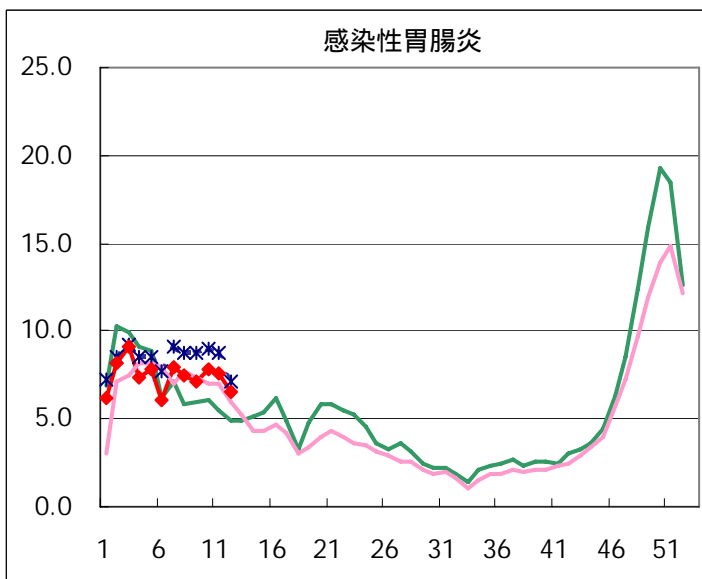
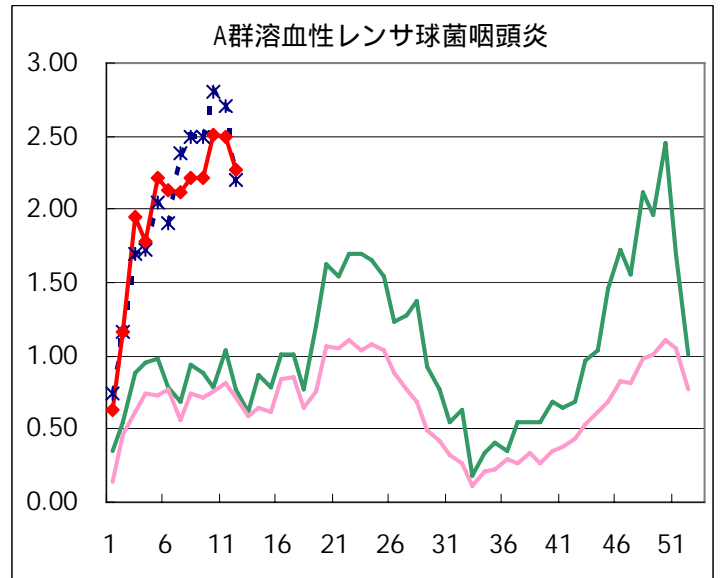
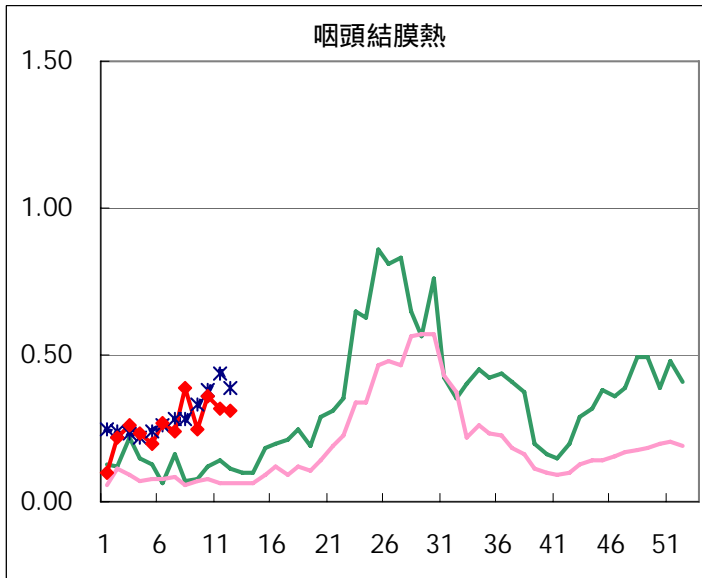
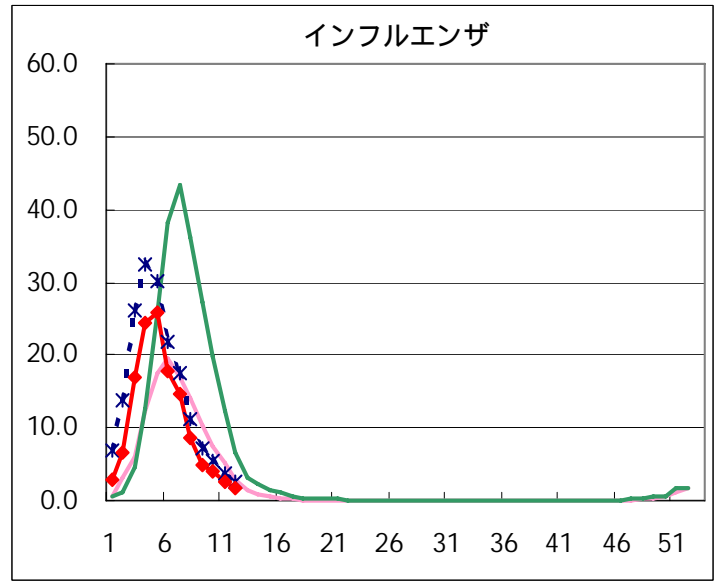
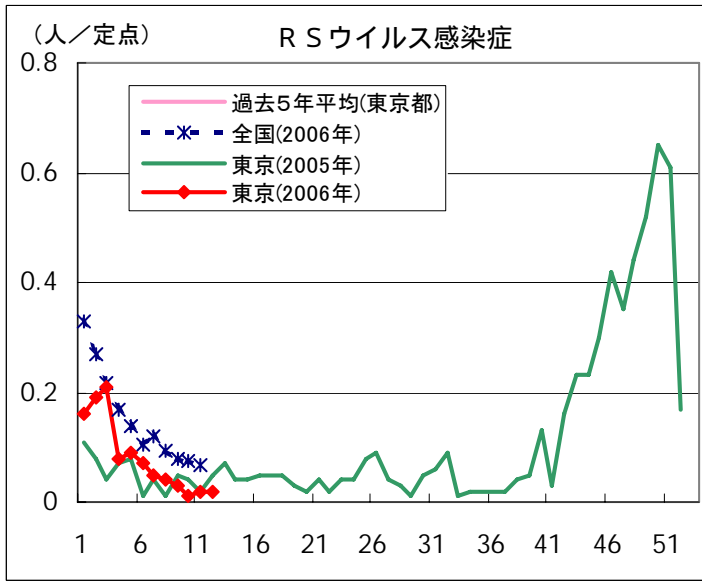
(カッコ内の数値は11週分)

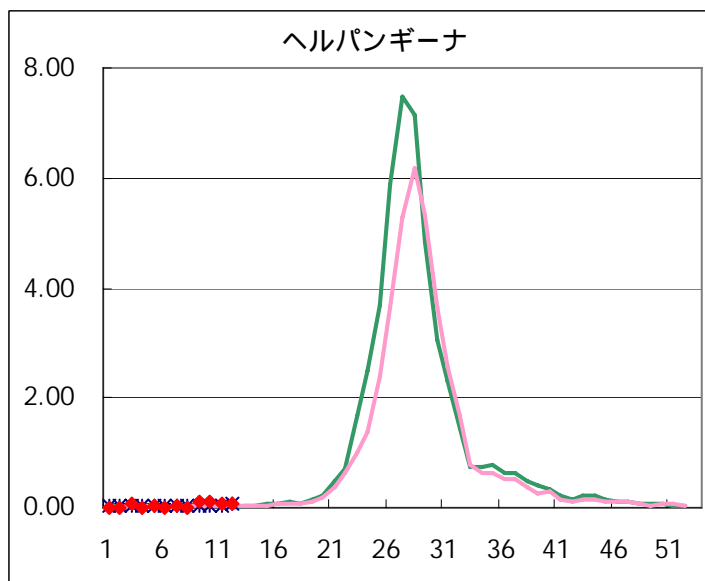
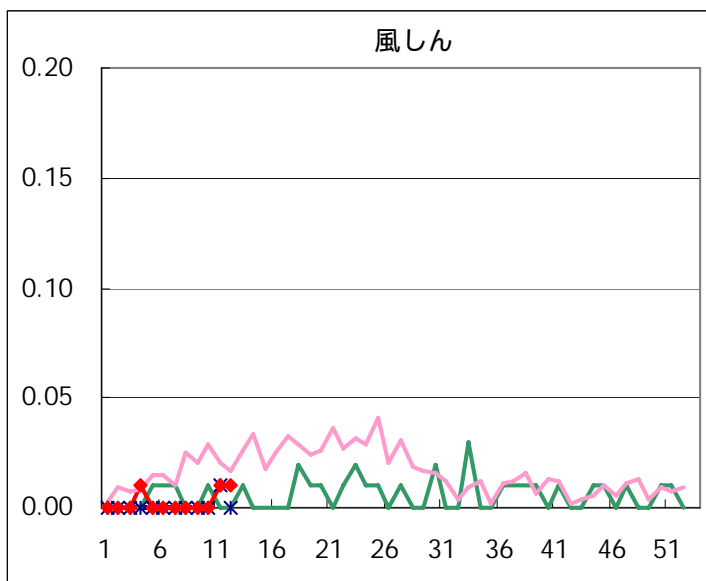
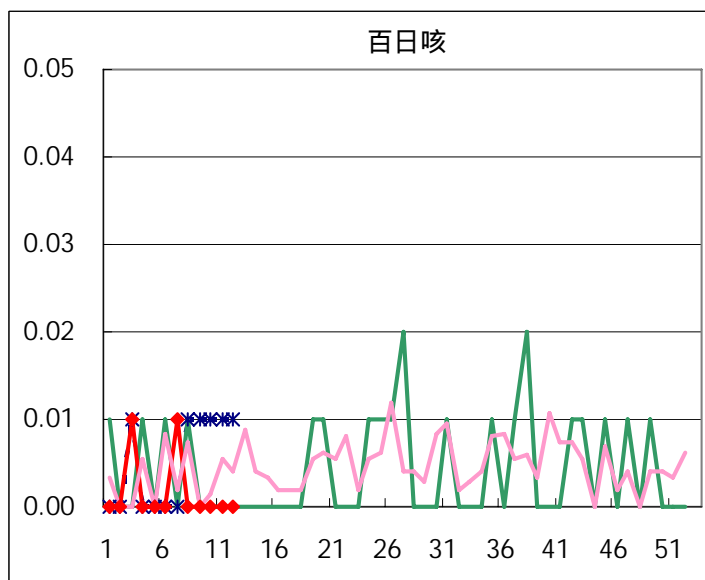
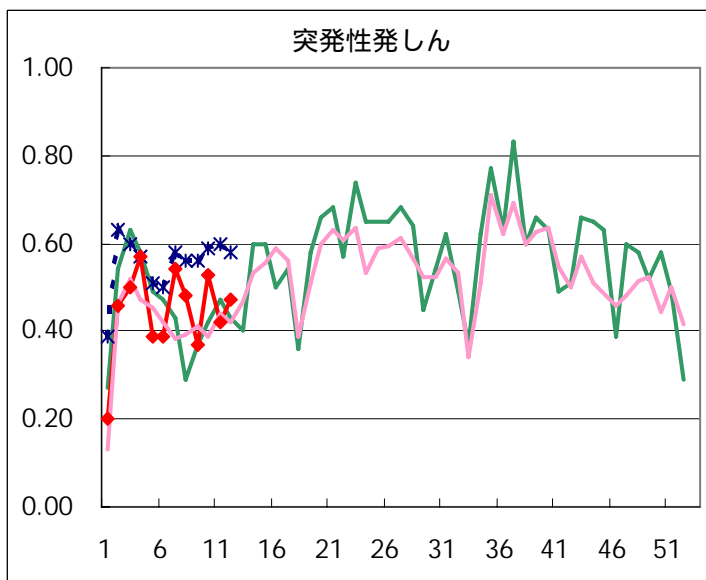
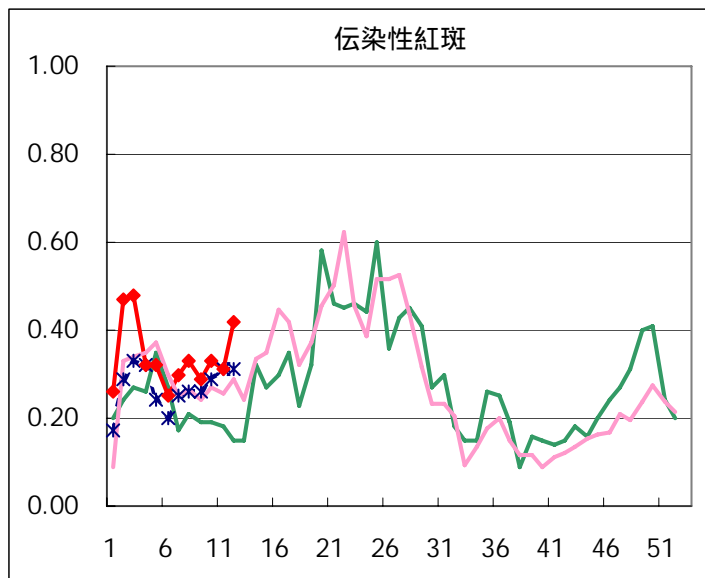
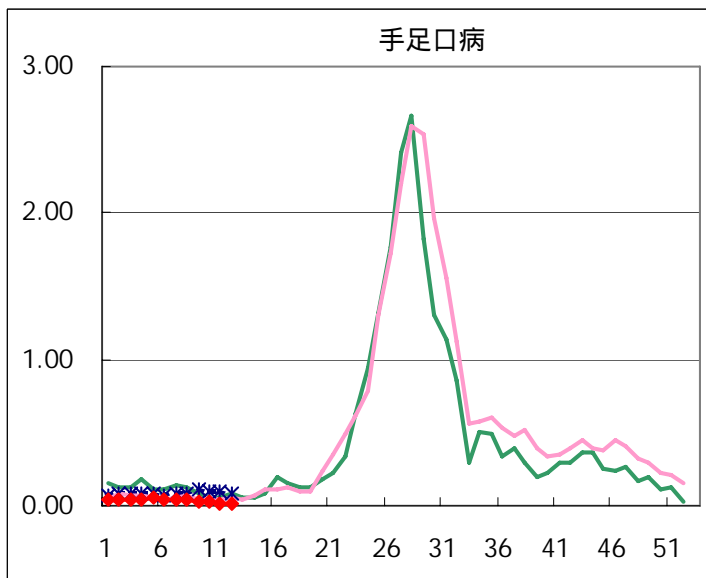
五類定点把握対象疾患 患者報告数【男女別】 2006年12週

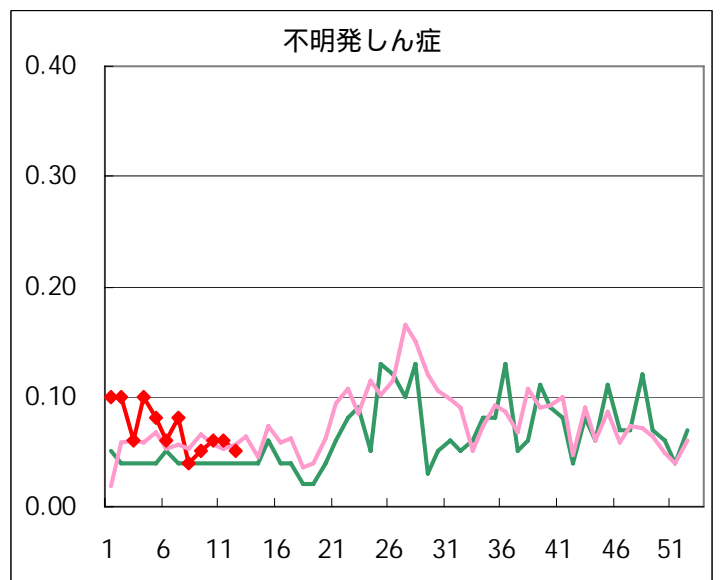
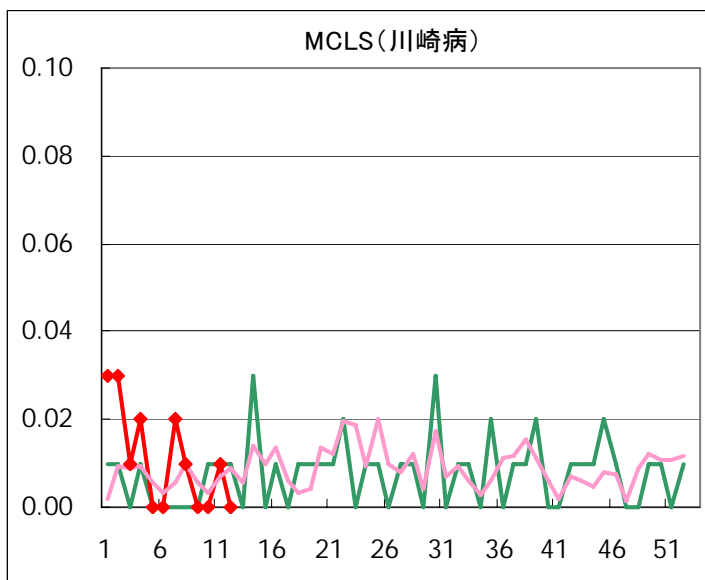
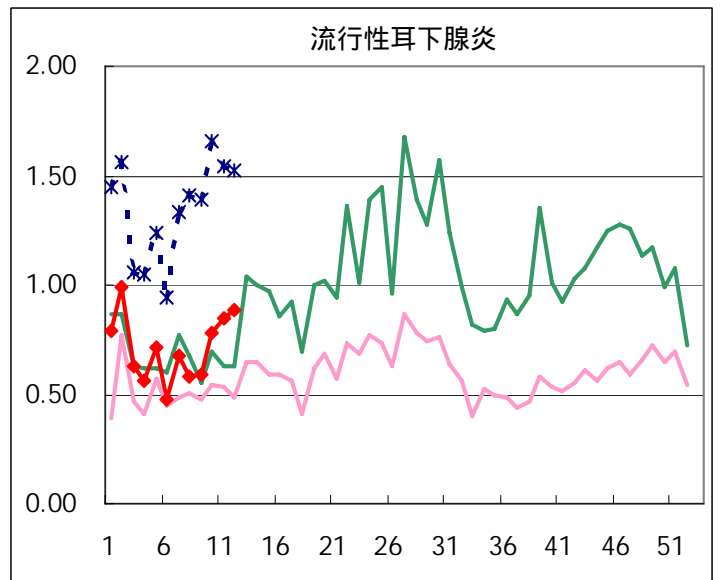
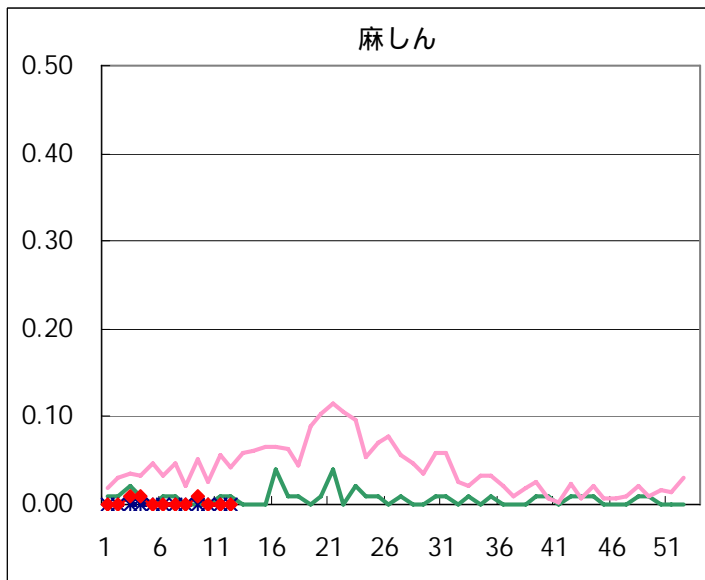
疾病名	性	2006年				4週合計	年累計
		9	10	11	12		
RSウイルス感染症	男	1	2	1	2	6	79
	女	3		2	1	6	63
インフルエンザ	男	452	339	246	146	1,183	11,731
	女	440	363	238	138	1,179	11,607
咽頭結膜熱	男	22	31	23	23	99	234
	女	13	20	23	21	77	212
A群溶血性レンサ球菌咽頭炎	男	170	196	176	168	710	1,764
	女	145	160	177	154	636	1,601
感染性胃腸炎	男	524	570	565	475	2,134	6,445
	女	480	536	521	446	1,983	6,203
水痘	男	89	114	115	133	451	1,137
	女	94	97	86	102	379	1,034
手足口病	男	2	2	1		5	31
	女	2	2	2	3	9	31
伝染性紅斑	男	20	23	25	28	96	298
	女	21	24	19	32	96	282
突発性発しん	男	26	40	28	33	127	391
	女	27	35	31	34	127	367
百日咳	男						
	女						2
風しん	男						1
	女			1	1	2	3
ヘルパンギーナ	男	8	8	5	6	27	39
	女	8	10	7	5	30	42
麻しん(成人麻しんを除く)	男	1				1	4
	女						
流行性耳下腺炎	男	47	62	62	57	228	632
	女	37	49	59	69	214	580
不明発しん症	男	5	4	1	3	13	62
	女	2	4	7	4	17	54
MCLS	男						9
	女			1		1	9
急性出血性結膜炎	男				1	1	1
	女		1			1	1
流行性角結膜炎	男	2	3	3	7	15	42
	女	8	2	1	5	16	32
細菌性髄膜炎	男						2
	女						
無菌性髄膜炎	男						1
	女	1				1	1
マイコプラズマ肺炎	男	1		1	4	6	15
	女	2	1	1		4	8
クラミジア肺炎(オウム病を除く)	男						
	女						
成人麻しん	男						
	女						

五類定点把握対象疾患 患者報告数【推移グラフ】 2006年12週現在

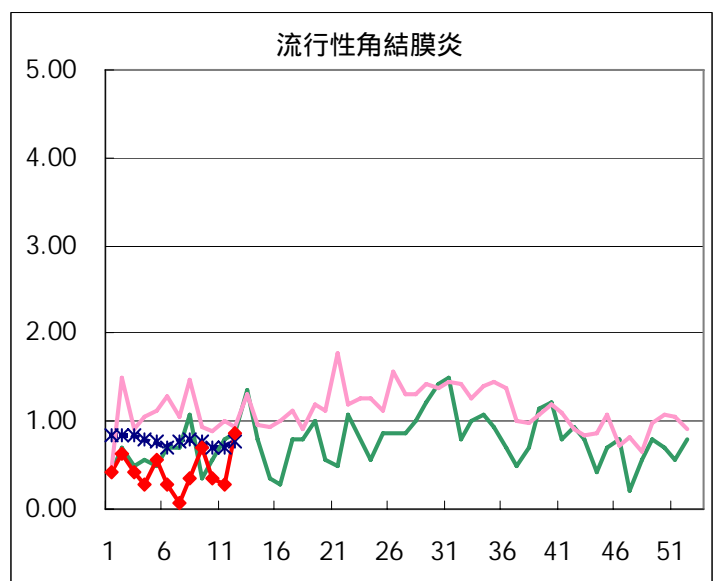
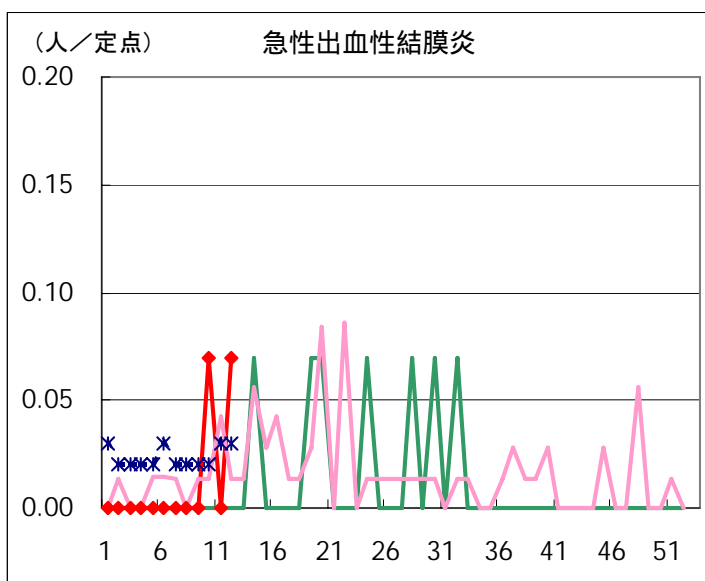
◆ 小児科・インフルエンザ定点



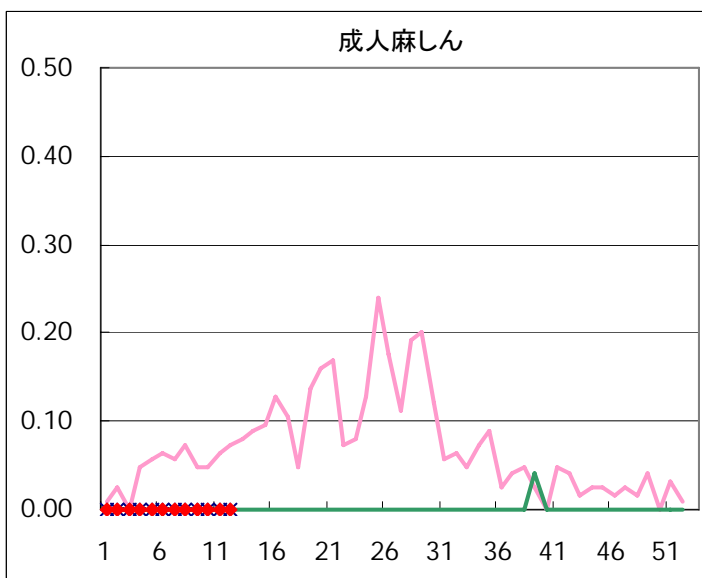
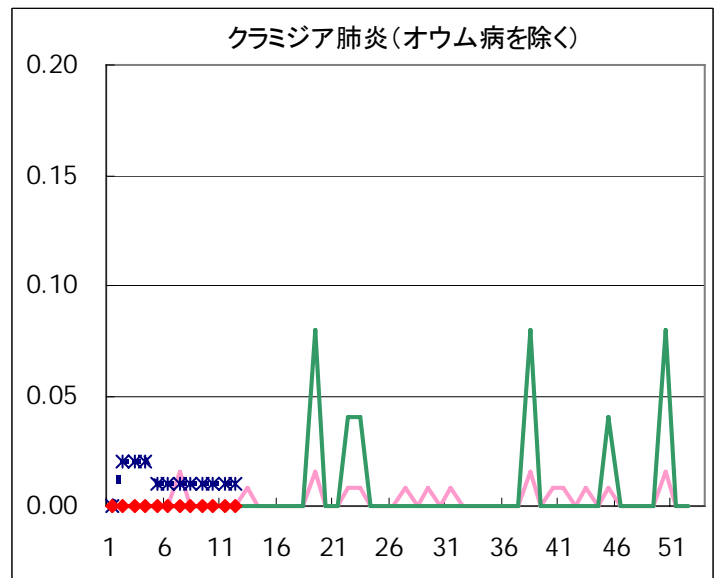
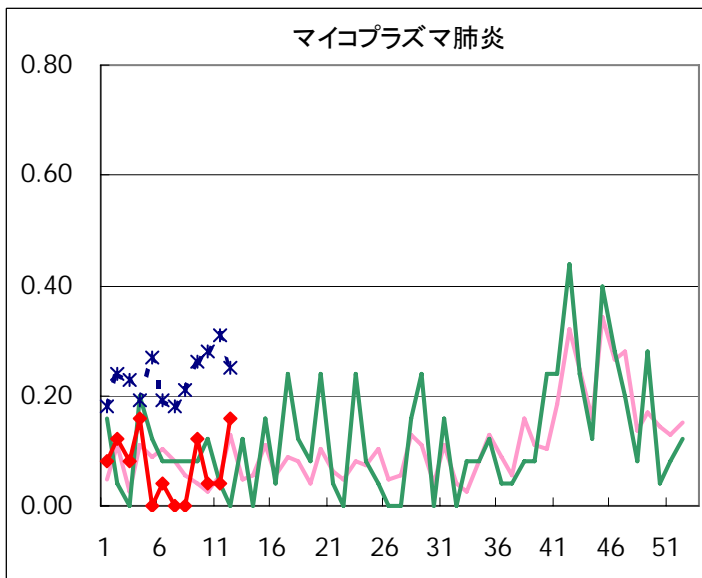
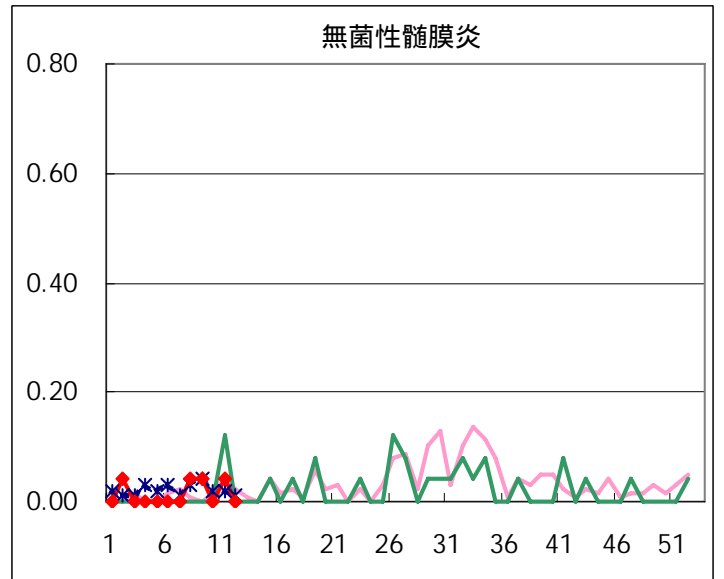
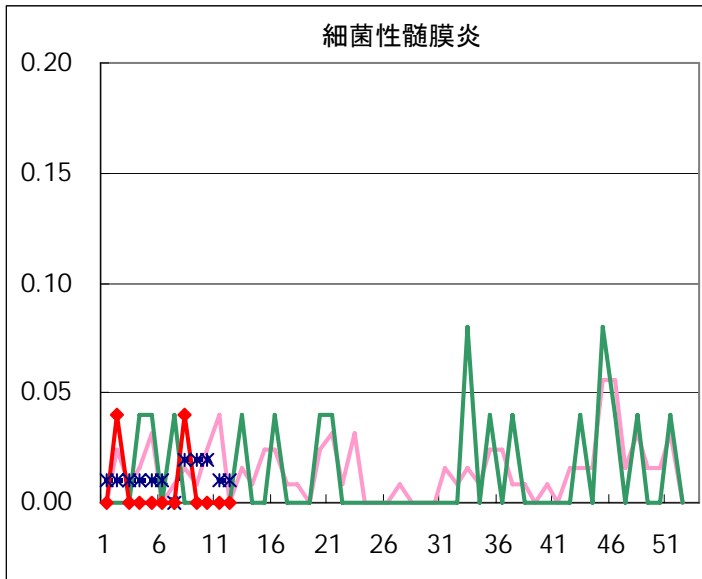




◆ 眼科定点



◆ 基幹定点



疾患別の定点医療機関数(週単位報告分)		
定点種別	疾患	医療機関数
インフルエンザ	インフルエンザ	178
眼科	急性出血性結膜炎	14
	流行性角結膜炎	
基幹	急性脳炎	25
	細菌性髄膜炎	
	無菌性髄膜炎	
	マイコプラズマ肺炎	
	クラミジア肺炎	
小児科	成人麻しん	142
	上記を除く疾病	

五類定点把握対象疾患 患者報告数【保健所別】2006年12週

	RS ウイルス 感染症	インフルエ ンザ	咽頭 結膜熱	A群溶血性 レンサ球菌 咽頭炎	感染性 胃腸炎	水痘	手足口病	伝染性 紅斑	突発性 発しん	百日咳
千代田		1		3	4	1				
中央区				5	3	9			1	
みなと	1		8	7	30	4		1	3	
新宿区		9		1	27	6			3	
文京		5	1	2	6	1		1	1	
台東		6	3	18	23	8		1		
墨田区		16		5	14	3			2	
江東区		8		12	38	4		2	2	
品川区		1	1	10	53	8	1	2	3	
目黒区		2	2	4	8			1		
大田区		14	6	34	92	26		17	8	
世田谷		10	3	5	71	17		3	2	
渋谷区		4	1	5	34	2		2	2	
中野区		10	2	6	37	11			1	
杉並		22		22	69	5		2	2	
池袋		1						1	1	
北区		4		20	16	26		3	9	
荒川区		12	2	11	29	9		1	1	
板橋区		4	1	4	28	6			2	
練馬区		18	1	21	24	6			1	
足立		15		6	16	1		3	1	
葛飾区		6		12	24	13		7	4	
江戸川	2	11	7	23	22	10		5		
西多摩		7		8	29	10		1	3	
八王子		4	1	10	13	6			2	
南多摩		1		9	24	2			4	
町田		9		8	54	10		3	1	
多摩立川		5			13	3				
多摩府中		24	1	14	49	14	1	3	2	
多摩小平		51	4	35	71	8	1	1	5	
島しょ		4		2		6			1	

東京都合計	3	284	44	322	921	235	3	60	67	-
定点当り報告数	0.02	1.60	0.31	2.27	6.49	1.65	0.02	0.42	0.47	-

五類定点把握対象疾患 患者報告数【保健所別】2006年12週

	風しん	ヘルパン ギーナ	麻疹 (成人麻疹 を除く)	流行性 耳下腺炎	急性出血 性結膜炎	流行性 角結膜炎	不明 発しん症	MCLS	合計
千代田		1		1					11
中央区				2					20
みなと	1			2					57
新宿区				2		7			55
文京				5					22
台東				3					62
墨田区				7			2		49
江東区				1		3			70
品川区				6					85
目黒区				1					18
大田区				13			1		211
世田谷				2					113
渋谷区				2					52
中野区				4			1		72
杉並				8					130
池袋				4	1				8
北区				4					82
荒川区				7					72
板橋区				3					48
練馬区		2		9					82
足立									42
葛飾区				9			1		76
江戸川				4					84
西多摩				5					63
八王子						2	1		39
南多摩		1							41
町田		1		1					87
多摩立川				1					22
多摩府中				2					110
多摩小平		6		18			1		201
島しょ									13

東京都合計	1	11	-	126	1	12	7	-	2,097
定点当り報告数	0.01	0.08	-	0.89	0.07	0.86	0.05	-	

五類定点把握対象疾患 患者報告数【保健所別・定点当たり】 2006年12週

	RS ウイルス 感染症	インフルエ ンザ	咽頭 結膜熱	A群溶血性 レンサ球菌 咽頭炎	感染性 胃腸炎	水痘	手足口病	伝染性 紅斑	突発性 発しん	百日咳
千代田		0.20		0.75	1.00	0.25				
中央区				1.67	1.00	3.00			0.33	
みなと	0.17		1.33	1.17	5.00	0.67		0.17	0.50	
新宿区		1.29		0.17	4.50	1.00			0.50	
文京		1.25	0.33	0.67	2.00	0.33		0.33	0.33	
台東		1.50	1.00	6.00	7.67	2.67		0.33		
墨田区		4.00		1.67	4.67	1.00			0.67	
江東区		2.00		4.00	12.67	1.33		0.67	0.67	
品川区		0.14	0.17	1.67	8.83	1.33	0.17	0.33	0.50	
目黒区		0.50	0.67	1.33	2.67			0.33		
大田区		1.40	0.67	3.78	10.22	2.89		1.89	0.89	
世田谷		1.11	0.38	0.63	8.88	2.13		0.38	0.25	
渋谷区		0.80	0.25	1.25	8.50	0.50		0.50	0.50	
中野区		1.43	0.33	1.00	6.17	1.83			0.17	
杉並		3.14		3.67	11.50	0.83		0.33	0.33	
池袋		0.17						0.20	0.20	
北区		0.80		5.00	4.00	6.50		0.75	2.25	
荒川区		4.00	1.00	5.50	14.50	4.50		0.50	0.50	
板橋区		0.57	0.17	0.67	4.67	1.00			0.33	
練馬区		3.00	0.20	4.20	4.80	1.20			0.20	
足立		3.00		1.50	4.00	0.25		0.75	0.25	
葛飾区		1.20		3.00	6.00	3.25		1.75	1.00	
江戸川	0.50	2.20	1.75	5.75	5.50	2.50		1.25		
西多摩		1.00		1.60	5.80	2.00		0.20	0.60	
八王子		1.33	0.50	5.00	6.50	3.00			1.00	
南多摩		0.25		3.00	8.00	0.67			1.33	
町田		3.00		4.00	27.00	5.00		1.50	0.50	
多摩立川		0.63			2.17	0.50				
多摩府中		1.85	0.10	1.40	4.90	1.40	0.10	0.30	0.20	
多摩小平		6.38	0.67	5.83	11.83	1.33	0.17	0.17	0.83	
島しょ		2.00		2.00		6.00			1.00	

東京都合計	3	284	44	322	921	235	3	60	67	-
定点当り報告数	0.02	1.60	0.31	2.27	6.49	1.65	0.02	0.42	0.47	-

五類定点把握対象疾患 患者報告数【保健所別・定点当たり】 2006年12週

	風しん	ヘルパン ギーナ	麻疹 (成人麻疹 を除く)	流行性 耳下腺炎	急性出血 性結膜炎	流行性 角結膜炎	不明 発しん症	MCLS
千代田		0.25		0.25				
中央区				0.67				
みなと	0.17			0.33				
新宿区				0.33		3.50		
文京				1.67				
台東				1.00				
墨田区				2.33			0.67	
江東区				0.33		3.00		
品川区				1.00				
目黒区				0.33				
大田区				1.44			0.11	
世田谷				0.25				
渋谷区				0.50				
中野区				0.67			0.17	
杉並				1.33				
池袋				0.80	1.00			
北区				1.00				
荒川区				3.50				
板橋区				0.50				
練馬区		0.40		1.80				
足立								
葛飾区				2.25			0.25	
江戸川				1.00				
西多摩				1.00				
八王子						2.00	0.50	
南多摩		0.33						
町田		0.50		0.50				
多摩立川				0.17				
多摩府中				0.20				
多摩小平		1.00		3.00			0.17	
島しょ								

東京都合計	1	11	-	126	1	12	7	-
定点当り報告数	0.01	0.08	-	0.89	0.07	0.86	0.05	-

五類定点把握対象疾患 患者報告数【年齢階級別】 2006年12週

	RS ウイルス 感染症	インフルエ ンザ	咽頭 結膜熱	A群溶血性 レンサ球菌 咽頭炎	感染性 胃腸炎	水痘	手足口病	伝染性 紅斑	突発性 発しん
～6ヶ月	1	1	2		10				1
～1歳		1	1	1	40	11			29
1歳	1	8	2	6	109	39	1	1	31
2歳		9	4	14	79	49		4	4
3歳		23	9	23	80	45	1	6	2
4歳		28	9	41	85	35		7	
5歳		29	5	47	79	23	1	13	
6歳		29	6	48	52	12		9	
7歳		26	4	43	65	7		9	
8歳		26	1	24	38	5		5	
9歳		24		15	27	3		1	
10～14歳		30		32	90	5		5	
15～19歳		5		2	13				
20～29歳	1	3	1	26	154	1			
30～39歳		20							
40～49歳		13							
50～59歳		5							
60～69歳		2							
70～79歳		1							
80歳以上		1							
合計	3	284	44	322	921	235	3	60	67
先週比	0	-200	-2	-31	-165	34	0	16	8

注:小児科定点把握対象疾病のうち、「20～29歳」は「20歳以上」と読み替える。
眼科疾患のうち、「70～79歳」は「70歳以上」と読み替える。

	百日咳	風しん	ヘルパン ギーナ	麻しん (成人麻しん を除く)	流行性 耳下腺炎	急性出血性 結膜炎	流行性 角結膜炎	不明 発しん症	MCLS
～6ヶ月									
～1歳			2						
1歳			2		4			1	
2歳			4		4			3	
3歳			1		17				
4歳					28			2	
5歳			1		19				
6歳		1			17			1	
7歳					17				
8歳					5				
9歳					1				
10～14歳					9				
15～19歳					1		1		
20～29歳			1		4	1	4		
30～39歳							2		
40～49歳							1		
50～59歳							1		
60～69歳							3		
70～79歳									
80歳以上									
合計	-	1	11	-	126	1	12	7	-
先週比	0	0	-1	0	5	1	8	-1	-1

注:小児科定点把握対象疾病のうち、「20～29歳」は「20歳以上」と読み替える。
眼科疾患のうち、「70～79歳」は「70歳以上」と読み替える。

病原体・抗体検査情報

週別検出状況 2006年5週～12週

検出病原体・抗体		検体採取週								合計
		2006年								
		5	6	7	8	9	10	11	12	
ウイルス	アデノ	7	8	5	7	5	9	5	12	58
	ライノ		7	10	4	2	4	5		32
	ポリオ				1	1	2			4
	コクサッキーA群									
	コクサッキーB群									
	エコー		1							1
	エンテロ71									
	その他のエンテロ		3		1		3	1		8
	単純ヘルペス		2		1	1	2	1		7
	水痘・帯状疱疹					1				1
	ヘルペス6/7		4	3	1	3	3	2	3	19
	EB		1	3		3	3	3	1	14
	サイトメガロ				2			1	1	4
	ムンプス	1		1	1	1	1		1	6
	麻疹									
	風疹					1				1
	パルボB19									
	RS	4	1	2	4	2	1	1		15
	ノロ	53	22	65	81	34	15	37	47	354
	ロタ	1		1	18	6	5	3	7	41
インフルエンザAソ連型	7	3	6	22	4	3	2	5	52	
インフルエンザA香港型	8	8	22	13	4	5	1		61	
インフルエンザB型										
デング										
その他のウイルス							1		1	
細菌	カンピロバクター					1				1
	サルモネラ									
	腸管出血性大腸菌			4				1		5
	その他の腸管系病原菌			2			3	1	2	8
	溶血性レンサ球菌					9		3		12
	MRSA							1		1
	MSSA									
	その他の細菌				1	1			1	3
その他の病原体		1								1

臨床診断名別検出結果 2006年5週～12週

臨床診断名 検出病原体	インフルエンザ	上気道炎	下気道炎	感染性胃腸炎	無菌性髄膜炎	咽頭結膜熱	A群溶連菌咽頭炎	流行性角結膜炎	ヘルパンギーナ	手足口病	伝染性紅斑	不明発しん症	流行性耳下腺炎	水痘	麻疹	風しん	その他	合計
搬入検体数	146	44	66	1322	13	2		1	1		1	28	10				182	
アデノ	1	13	10	11	1			1				3	4				14	58
ライノ	3	1	6	2	2							3	3				12	32
ポリオ				1								3						4
コクサッキーA群																		
コクサッキーB群																		
エコー																	1	1
エンテロ71																		
その他のエンテロ		5	1	2														8
単純ヘルペス		1							1								5	7
水痘・帯状疱疹しん										1								1
ヘルペス6/7	1			1					1			8					8	19
EB		3	4									1	2				4	14
サイトメガロ		1										2					1	4
ムンプス					3								3					6
麻疹																		
風しん																	1	1
パルボB19																		
RS			10														5	15
ノロ				354														354
ロタ				41														41
インフルエンザAソ連型	42	4	5														1	52
インフルエンザA香港型	57	2															2	61
インフルエンザB型																		
カンピロバクター			1															1
サルモネラ																		
腸管出血性大腸菌																	5	5
その他の腸管系病原菌				2													6	8
溶血性レンサ球菌																	12	12
その他の病原体			1														5	6
備考	この表の「その他の病原体」は「週別検出状況」の表にある「デング」「その他のウイルス」「MRSA」「MSSA」「その他の細菌」と「その他の病原体」の合計である。																	