

全数及び定点(週単位報告)把握対象疾患

- 発生動向の概況 《2006年13週》
- 定点医療機関からのコメント
- 全数把握対象疾患 患者報告数
- 五類定点把握対象疾患 患者報告数

男女別

推移グラフ

保健所別

保健所別(定点当たり)

年齢階級別

- 病原体・抗体検査情報

週別検出状況

臨床診断名別検出結果

クローズアップ「インフルエンザ」

東京都医師会感染症予防検討委員会

事務局:東京都健康安全研究センター疫学情報室

電話:03-3363-3213(直通)

FAX:03-5332-7365

E-mail: idsc@tokyo-eiken.go.jp

アドレス: idsc.tokyo-eiken.go.jp/



全数及び定点(週単位報告)把握対象疾患

発生動向の概況 《2006年13週》

(全数把握対象疾患)

・レジオネラ症は、国内の温泉での感染が疑われ、現在調査中。

区分	疾患	報告 件数	情報 (検出病原体・血清型・推定感染経路等)	推定感染地
二類	細菌性赤痢	4	ソネ菌 4件	インド3件、国内1件
	腸チフス	1	血液より菌検出	インド
	パラチフス	1	血液より菌検出	ネパール
四類	A型肝炎	1	推定感染経路:経口感染	パキスタン
	デング熱	1	推定感染経路:蚊	東ティモール
	レジオネラ症	1	推定感染経路:温泉	国内
五類	アメーバ赤痢	4	推定感染経路:異性間性的接触1件、 経口感染1件、不明2件	国内3件、 インドネシア1件
	クロイツフェルト・ ヤコブ病	1	家族性・ほぼ確実・プリオンたん白遺伝子検査 コドン129多型M/M、コドン219多型E/E 推定感染経路:その他(遺伝性)	
	ウイルス性肝炎	1	C型 推定感染経路:不明	国内
	HIV感染症	5	無症候性キャリア3件、AIDS2件 推定感染経路:異性間性的接触1件、 同性間性的接触3件、不明1件	国内4件、タイ1件
	バンコマイシン耐性 腸球菌感染症	1	vanB型 推定感染経路:不明	国内

(推定される感染経路及び感染地は医師の届出によるものである。)

(定点把握対象疾患 ー小児科・インフルエンザ・眼科・基幹定点ー)

・A群溶血性レンサ球菌咽頭炎の患者報告数が著しく減少した (2.27 → 1.55 人/定点)。

(検査情報)

臨床診断名	患者年齢	検査試料	検出病原体	検査法
インフルエンザA、熱性けいれん	1	鼻汁	インフルエンザウイルスAソ連(AH1)型	遺伝子
上気道炎 気管支炎	4	鼻汁	RSウイルス	
急性咽頭炎、気管支喘息	3	咽頭拭い液	アデノウイルス、ライノウイルス	
気管支喘息、気管支肺炎	4	後鼻腔拭い液	アデノウイルス	
肺炎	2	咽頭拭い液	RSウイルス	
発熱	4M	咽頭拭い液	アデノウイルス	
発熱	2M	髄液	アデノウイルス	
口内炎	1	咽頭拭い液	エンテロウイルス	
伝染性紅斑	6	咽頭拭い液	パルボウイルスB19	

臨床診断名	患者年齢	検査試料	検出病原体	検査法
髄膜脳炎	14	咽頭拭い液	アデノウイルス	遺伝子
伝染性単核症	7	咽頭拭い液	EBウイルス、サイトメガロウイルス	
川崎病	2	尿	サイトメガロウイルス	
不明発疹症	8M	咽頭拭い液	ヒトヘルペスウイルス6型	
不明発疹症	7M	咽頭拭い液	ヒトヘルペスウイルス6型	
急性胃腸炎	12	糞便	ノロウイルス	
急性胃腸炎	12	咽頭拭い液	アデノウイルス	
急性胃腸炎	1	糞便	アデノウイルス A群ロタウイルス	
急性胃腸炎	2	糞便	ロタウイルス	抗原
ウイルス性腸炎	1	糞便	ロタウイルス	
嘔吐下痢症	1	糞便	ロタウイルス	
急性肺炎	3	咽頭拭い液	RSウイルス	
インフルエンザ	4	咽頭拭い液	インフルエンザウイルスA香港(AH3)型	分離*
疑似腸チフス#	32	菌株 (血液由来)	パラチフスA菌	同定

* 遺伝子検査で報告済みの検体を含む

全数把握対象疾患の報告症例からの検体

ウイルス性胃腸炎(集団事例)検査情報

検査区分	検査試料数	陽性数	ノロウイルス		ロタウイルス	その他
			G I	G II		
施設内感染疑いまたは食中毒等	116	23*	2	23		

* 2件は、G I・G II同時検出

定点医療機関からのコメント

台東保健所

- ・インフルエンザ1件(A型)

大田区保健所

- ・インフルエンザ2件(A型)
- ・インフルエンザ3件(A型)

西多摩保健所

- ・インフルエンザ3件(A型)

八王子保健所

- ・インフルエンザ4件(B型 3件)

多摩小平保健所

- ・感染性胃腸炎13件(ロタウイルス 7件)
- ・感染性胃腸炎6件(ロタウイルス 2件)

全数把握対象疾患 患者報告数 2006年13週

分類	疾病名	東京都分(報告週)					全国分(診断週)	
		10週	11週	12週	13週	年累計	13週	年累計
一類	エボラ出血熱							
	クリミア・コンゴ出血熱							
	重症急性呼吸器症候群							
	痘そう							
	ペスト							
	マールブルグ病							
	ラッサ熱							
二類	急性灰白髄炎							
	コレラ							8
	細菌性赤痢	2	3	1	4	19	11	124
	ジフテリア							
	腸チフス			1	1	7	1	15
	パラチフス			1	1	3	1	5
三類	腸管出血性大腸菌感染症					9	7	109
四類	E型肝炎							15
	ウエストナイル熱							
	A型肝炎	3	2	1	1	13	7	86
	エキノкокクス症							6
	黄熱							
	オウム病	1				2		6
	回帰熱							
	Q熱							
	狂犬病							
	高病原性鳥インフルエンザ							
	コクシジオイデス症							
	サル痘							
	腎症候性出血熱							
	炭疽							
	つつが虫病						1	21
	デング熱				1	2		8
	ニパウイルス感染症							
	日本紅斑熱							
	日本脳炎							
	ハンタウイルス肺症候群							
	Bウイルス病							
	ブルセラ症					1		1
発しんチフス								
ボツリヌス症								
マラリア					4	1	7	
野兔症								
ライム病								
リッサウイルス感染症								
レジオネラ症	3			1	10	4	87	
レプトスピラ症								
五類 (全数届出)	アメーバ赤痢	7	2	2	4	43	7	148
	ウイルス性肝炎(A型・E型を除く)	3	3	1	1	11	1	52
	急性脳炎					4	2	58
	クリプトスポリジウム症					2		3
	クロイツフェルト・ヤコブ病		1		1	7	6	45
	劇症型溶血性レンサ球菌感染症					2	1	30
	後天性免疫不全症候群	11	9	8	5	106	13	270
	ジアルジア症					1		14
	髄膜炎菌性髄膜炎							5
	先天性風しん症候群							
	梅毒	3	1	1		19	4	124
	破傷風					1	2	11
	バンコマイシン耐性黄色ブドウ球菌感染症							
	バンコマイシン耐性腸球菌感染症			1	1	3	1	15

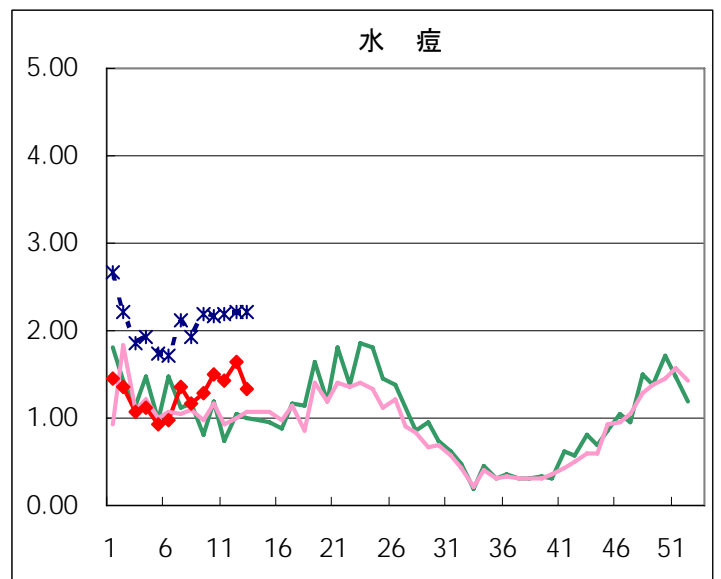
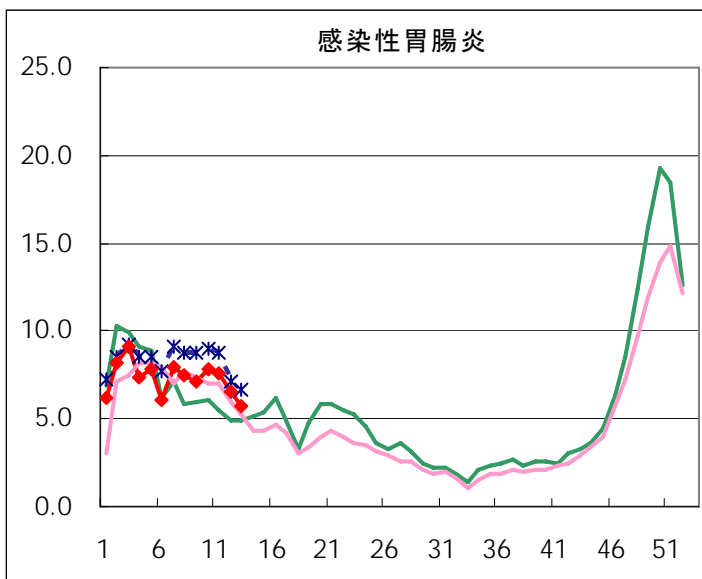
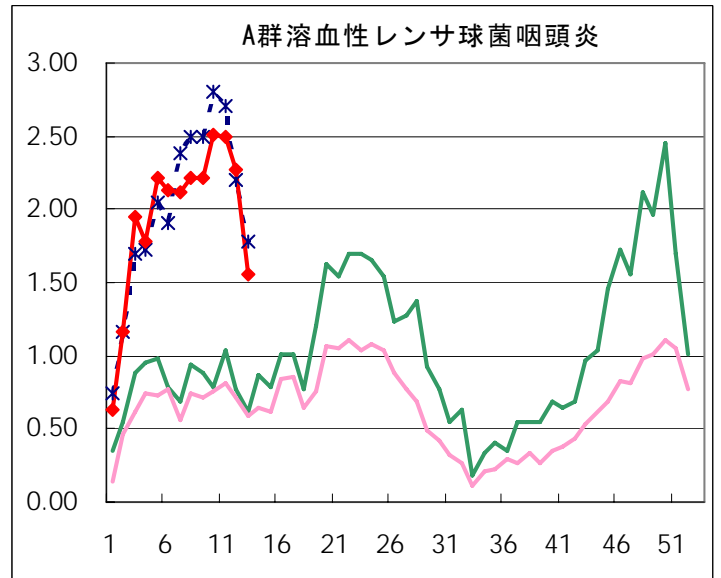
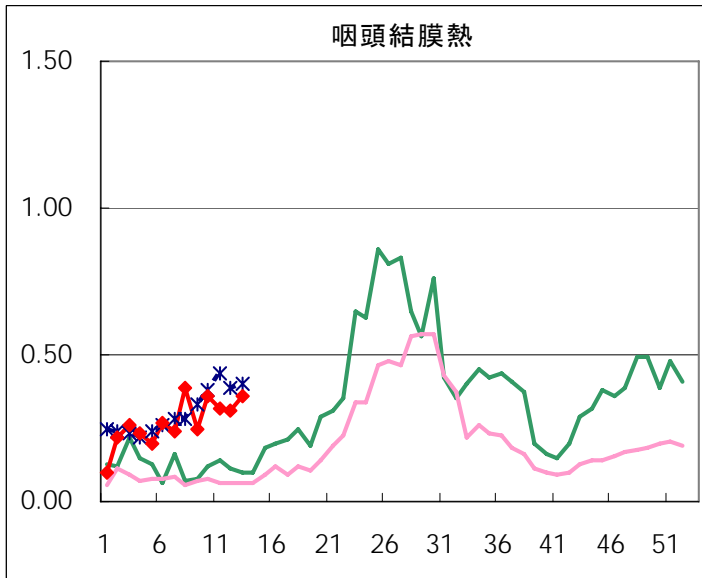
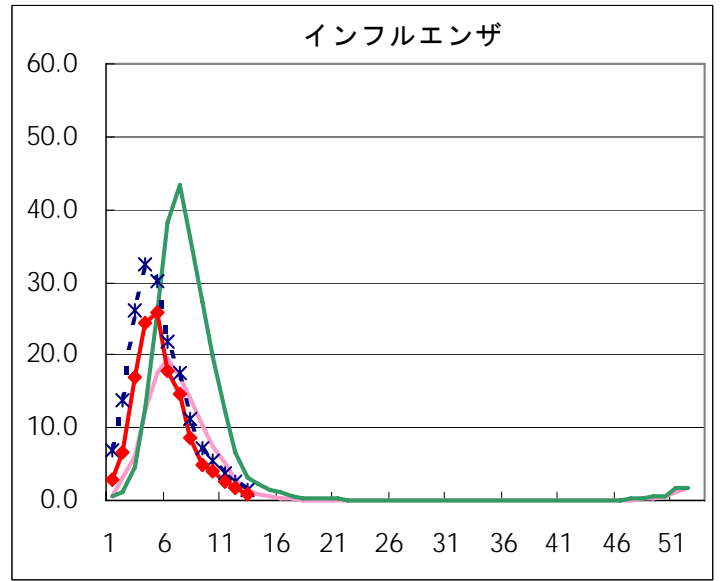
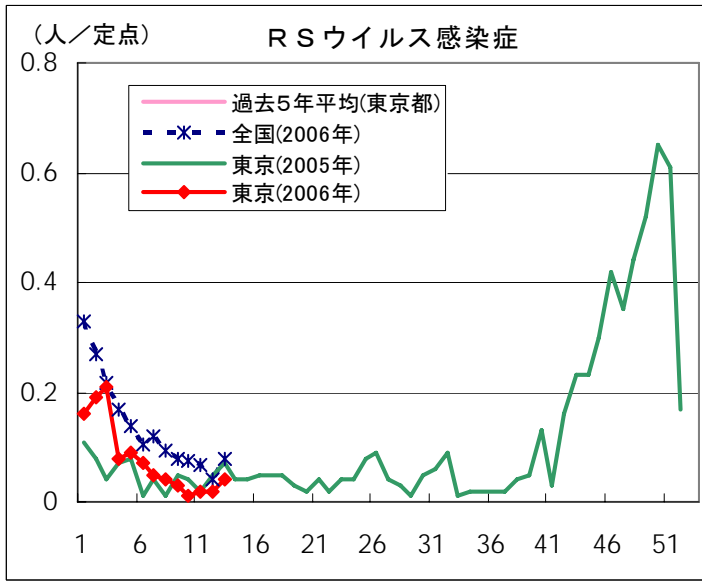
2006/04/07集計

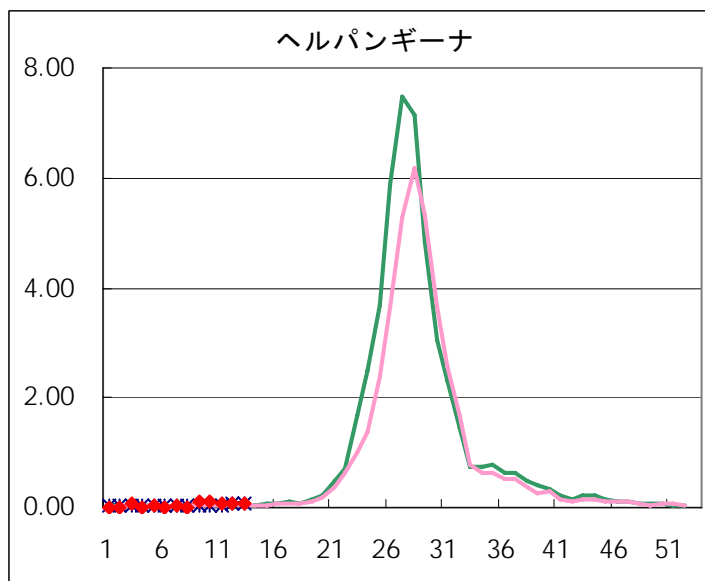
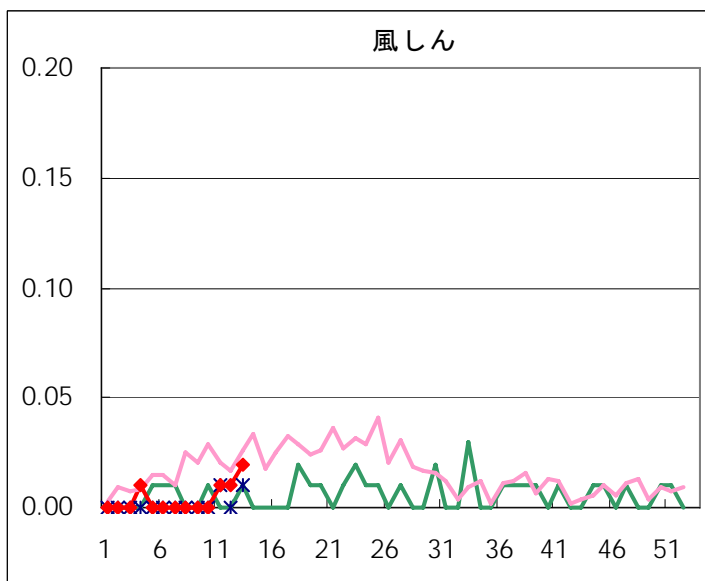
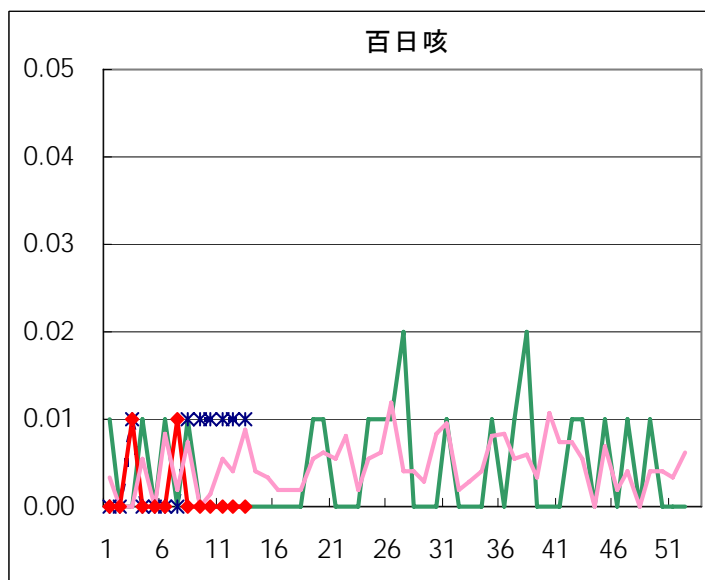
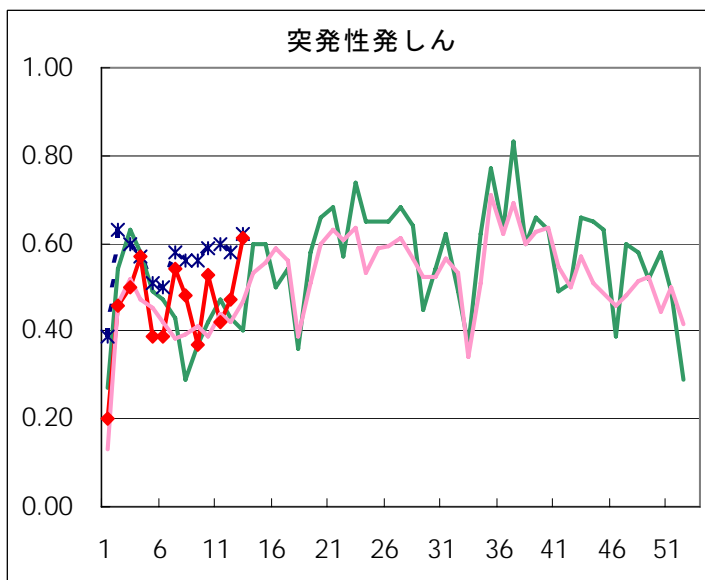
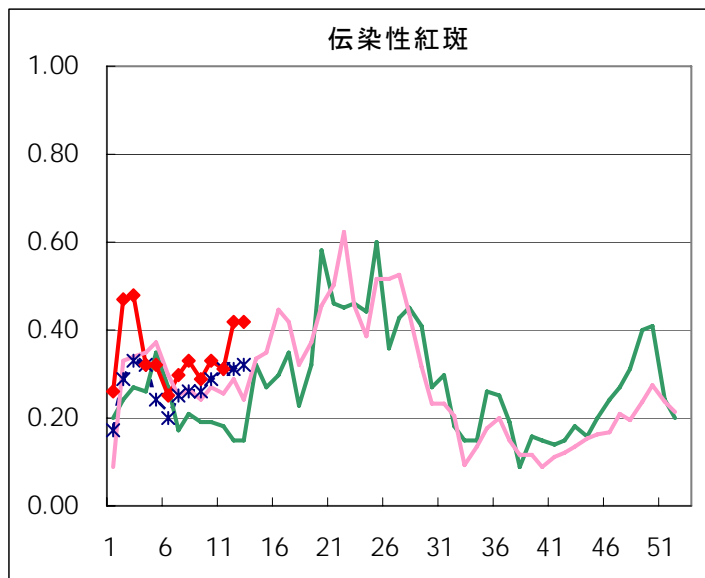
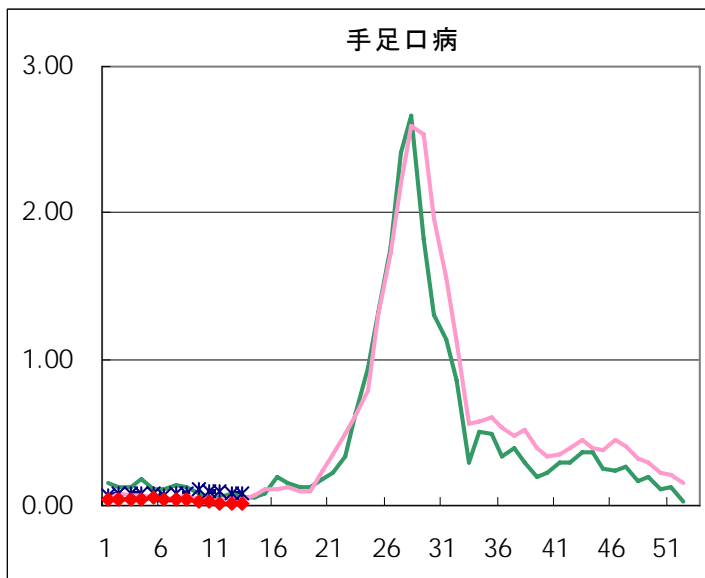
五類定点把握対象疾患 患者報告数【男女別】 2006年13週

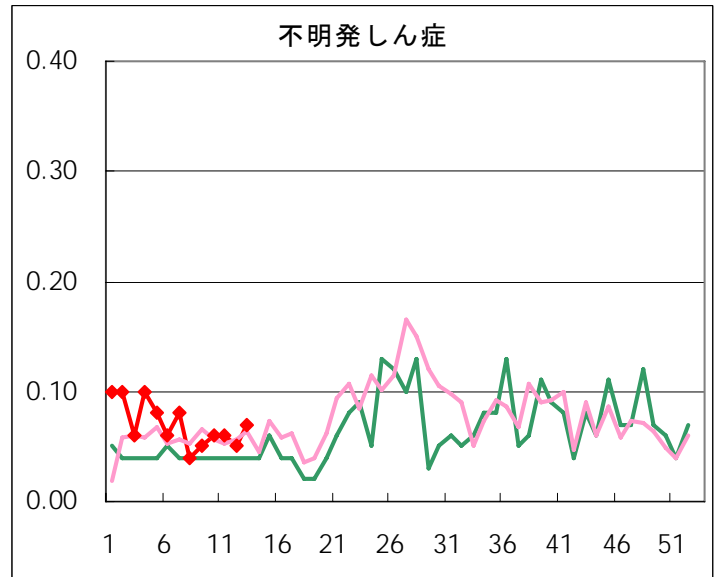
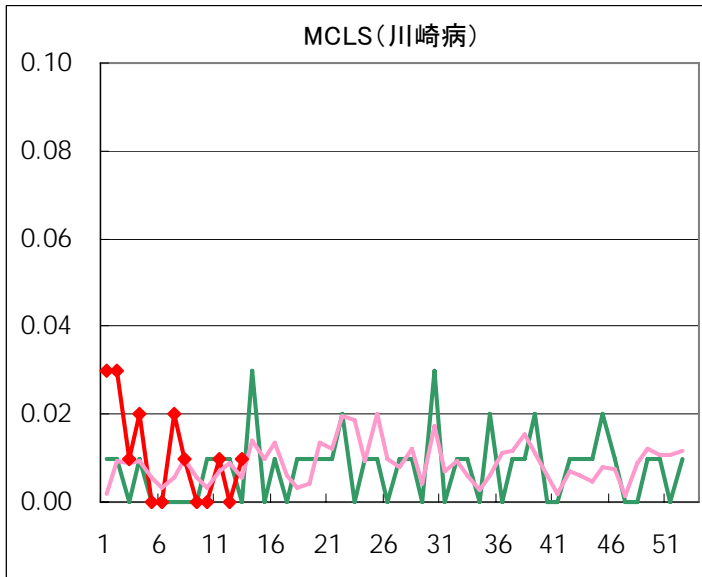
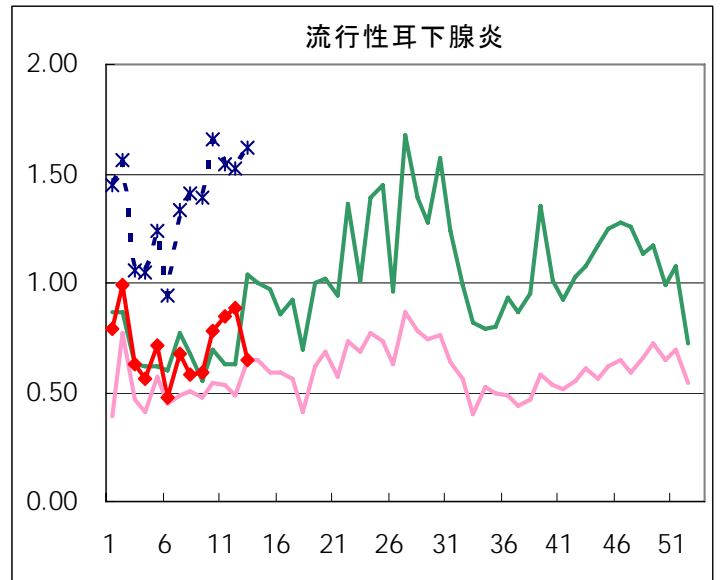
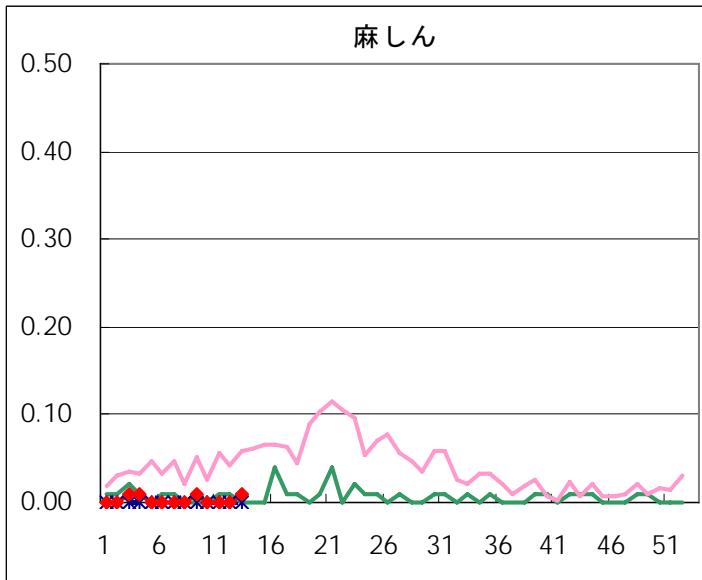
疾病名	性	2006年				4週合計	年累計
		10	11	12	13		
RSウイルス感染症	男	2	1	2	4	9	83
	女		2	1	2	5	65
インフルエンザ	男	339	246	146	78	809	11,809
	女	363	238	138	84	823	11,691
咽頭結膜熱	男	31	23	23	23	100	257
	女	20	23	21	28	92	240
A群溶血性レンサ球菌咽頭炎	男	196	176	168	120	660	1,884
	女	160	177	154	100	591	1,701
感染性胃腸炎	男	570	565	475	413	2,023	6,858
	女	536	521	446	399	1,902	6,602
水痘	男	114	115	133	94	456	1,231
	女	97	86	102	95	380	1,129
手足口病	男	2	1			3	31
	女	2	2	3	1	8	32
伝染性紅斑	男	23	25	28	33	109	331
	女	24	19	32	27	102	309
突発性発しん	男	40	28	33	44	145	435
	女	35	31	34	42	142	409
百日咳	男						
	女						2
風しん	男				2	2	3
	女		1	1	1	3	4
ヘルパンギーナ	男	8	5	6	5	24	44
	女	10	7	5	5	27	47
麻しん(成人麻しんを除く)	男				1	1	5
	女						
流行性耳下腺炎	男	62	62	57	50	231	682
	女	49	59	69	43	220	623
不明発しん症	男	4	1	3	3	11	65
	女	4	7	4	7	22	61
MCLS	男				1	1	10
	女		1		1	2	10
急性出血性結膜炎	男			1		1	1
	女	1				1	1
流行性角結膜炎	男	3	3	7	2	15	44
	女	2	1	5	3	11	35
細菌性髄膜炎	男						2
	女						
無菌性髄膜炎	男						1
	女						1
マイコプラズマ肺炎	男		1	4	5	10	20
	女	1	1			2	8
クラミジア肺炎(オウム病を除く)	男						
	女						
成人麻しん	男						
	女						

五類定点把握対象疾患 患者報告数【推移グラフ】 2006年13週現在

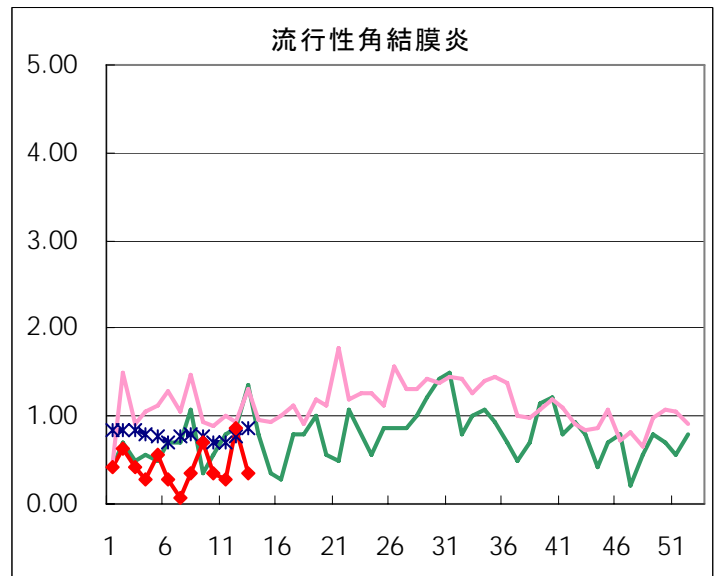
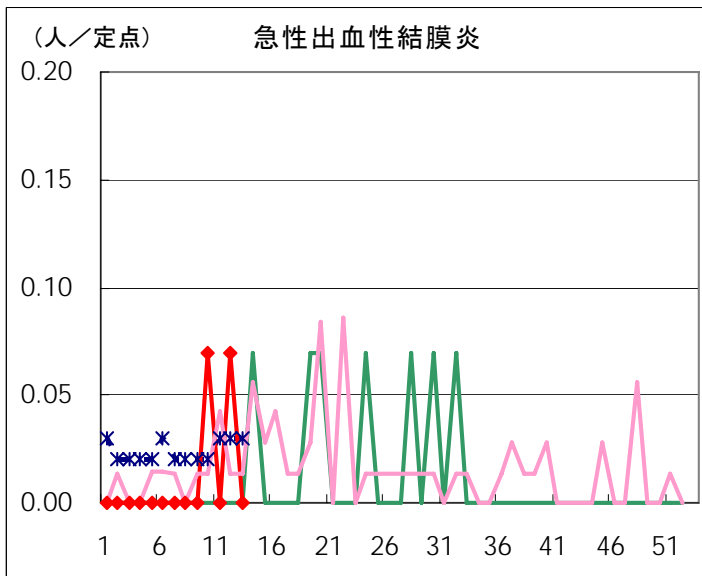
◆ 小児科・インフルエンザ定点



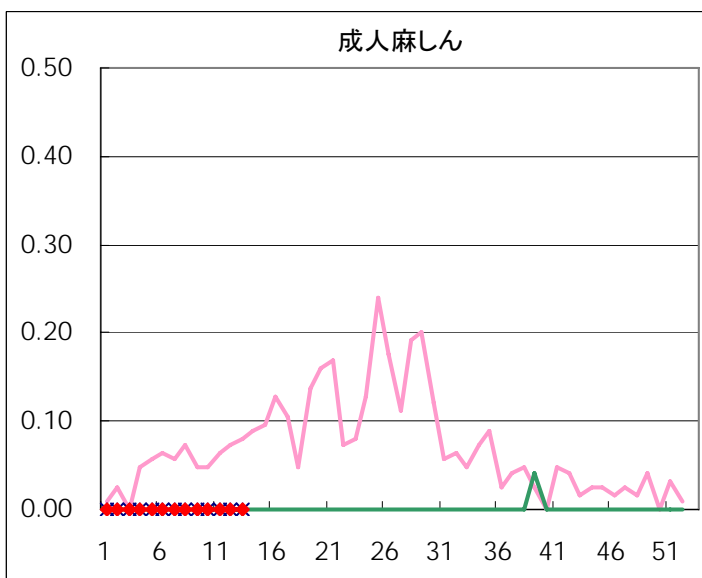
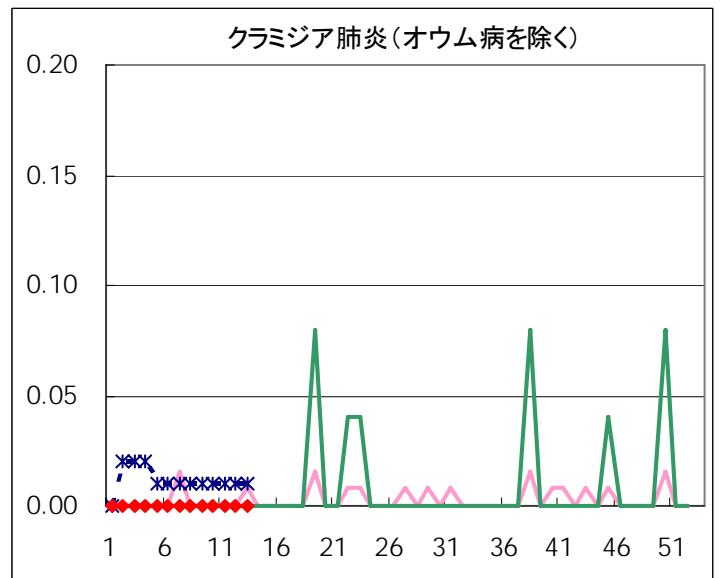
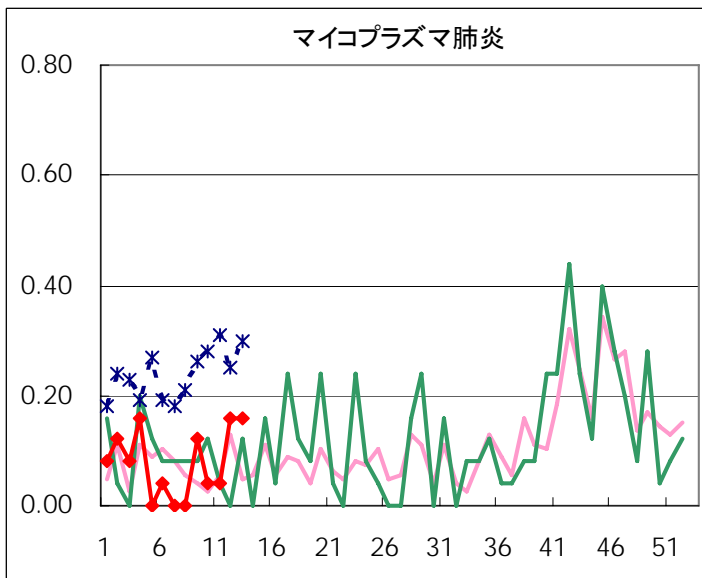
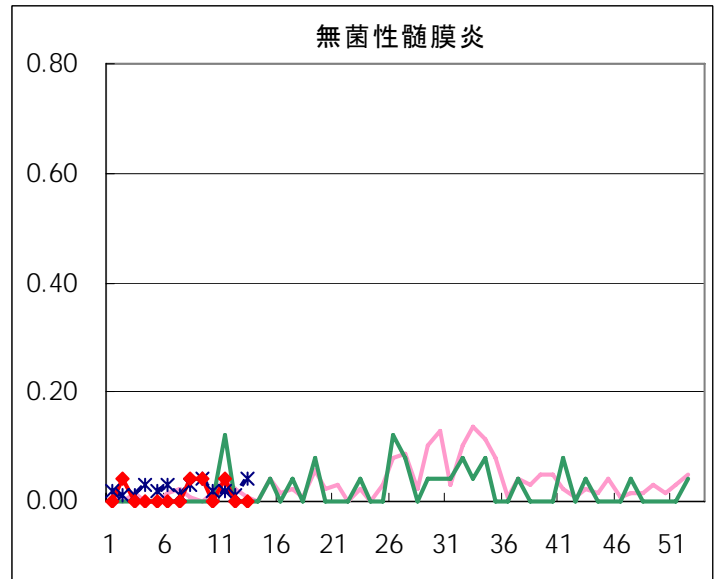
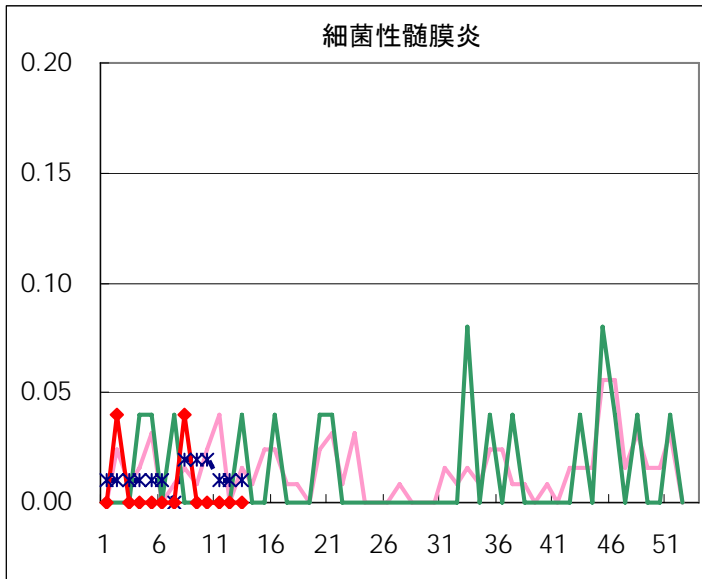




◆ 眼科定点



◆ 基幹定点



疾患別の定点医療機関数(週単位報告分)		
定点種別	疾患	医療機関数
インフルエンザ	インフルエンザ	178
眼科	急性出血性結膜炎	14
	流行性角結膜炎	
基幹	急性脳炎	25
	細菌性髄膜炎	
	無菌性髄膜炎	
	マイコプラズマ肺炎	
	クラミジア肺炎	
小児科	成人麻しん	142
	上記を除く疾病	

五類定点把握対象疾患 患者報告数【保健所別】2006年13週

	RS ウイルス 感染症	インフルエ ンザ	咽頭 結膜熱	A群溶血性 レンサ球菌 咽頭炎	感染性 胃腸炎	水痘	手足口病	伝染性 紅斑	突発性 発しん	百日咳
千代田					11	2				
中央区				2	11	7		1	1	
みなと		2	4	8	27	2		1	2	
新宿区		2			29	4		1	1	
文京		2		1	5	2		1	1	
台東		4	6	5	10	9			2	
墨田区		9		3	19	1		2	4	
江東区		2	1	12	29	4		4	2	
品川区	1	3	1	13	66	11		1	3	
目黒区		3		2	22	3		2	1	
大田区	1	5	2	33	99	9		12	7	
世田谷		1		5	50	17		3	1	
渋谷区			2	4	31	12		2	4	
中野区		2		6	30	5		2	2	
杉並	1	24	3	17	60	7		3	2	
池袋		2				2			1	
北区				7	17	5		3	4	
荒川区		9	3	2	6	1			2	
板橋区		5	5	2	34	2		1		
練馬区		11		15	26	11			5	
足立		5		2	13	3	1		2	
葛飾区		4		5	17	12		4	5	
江戸川	1	10	11	20	20	7		4	3	
西多摩		3	1	1	8	8		3	2	
八王子		5	4	5	12	8		2	4	
南多摩	1	1		7	33				7	
町田		6		11	29	5		1		
多摩立川		7		6	8	5		1		
多摩府中		9	3	12	43	8		2	12	
多摩小平	1	22	5	14	47	9		4	5	
島しょ		4				8			1	

東京都合計	6	162	51	220	812	189	1	60	86	-
定点当り報告数	0.04	0.91	0.36	1.55	5.72	1.33	0.01	0.42	0.61	-

五類定点把握対象疾患 患者報告数【保健所別】2006年13週

	風しん	ヘルパン ギーナ	麻疹 (成人麻疹 を除く)	流行性 耳下腺炎	急性出血 性結膜炎	流行性 角結膜炎	不明 発しん症	MCLS	合計
千代田		1							14
中央区				3					25
みなと	2		1	2					51
新宿区				2		1	2		42
文京				5					17
台東				1					37
墨田区				7			1		46
江東区				5			1		60
品川区				6					105
目黒区				2					35
大田区	1			4			1		174
世田谷				2					79
渋谷区				2				1	58
中野区				1					48
杉並				4					121
池袋				3					8
北区				5					41
荒川区				5		1			29
板橋区				1			1		51
練馬区				5					73
足立							1		27
葛飾区				9			2		58
江戸川									76
西多摩				1					27
八王子				2			1		43
南多摩		1		2					52
町田				1		3		1	57
多摩立川				1					28
多摩府中		1		6					96
多摩小平		7		6					120
島しょ									13

東京都合計	3	10	1	93	-	5	10	2	1,711
定点当り報告数	0.02	0.07	0.01	0.65	-	0.36	0.07	0.01	

五類定点把握対象疾患 患者報告数【保健所別・定点当たり】2006年13週

	RS ウイルス 感染症	インフルエ ンザ	咽頭 結膜熱	A群溶血性 レンサ球菌 咽頭炎	感染性 胃腸炎	水痘	手足口病	伝染性 紅斑	突発性 発しん	百日咳
千代田					2.75	0.50				
中央区				0.67	3.67	2.33		0.33	0.33	
みなと		0.29	0.67	1.33	4.50	0.33		0.17	0.33	
新宿区		0.29			4.83	0.67		0.17	0.17	
文京		0.50		0.33	1.67	0.67		0.33	0.33	
台東		1.00	2.00	1.67	3.33	3.00			0.67	
墨田区		2.25		1.00	6.33	0.33		0.67	1.33	
江東区		0.50	0.33	4.00	9.67	1.33		1.33	0.67	
品川区	0.17	0.43	0.17	2.17	11.00	1.83		0.17	0.50	
目黒区		0.75		0.67	7.33	1.00		0.67	0.33	
大田区	0.11	0.50	0.22	3.67	11.00	1.00		1.33	0.78	
世田谷		0.11		0.63	6.25	2.13		0.38	0.13	
渋谷区			0.50	1.00	7.75	3.00		0.50	1.00	
中野区		0.29		1.00	5.00	0.83		0.33	0.33	
杉並	0.17	3.43	0.50	2.83	10.00	1.17		0.50	0.33	
池袋		0.33				0.40			0.20	
北区				1.75	4.25	1.25		0.75	1.00	
荒川区		3.00	1.50	1.00	3.00	0.50			1.00	
板橋区		0.71	0.83	0.33	5.67	0.33		0.17		
練馬区		1.83		3.00	5.20	2.20			1.00	
足立		1.00		0.50	3.25	0.75	0.25		0.50	
葛飾区		0.80		1.25	4.25	3.00		1.00	1.25	
江戸川	0.25	2.00	2.75	5.00	5.00	1.75		1.00	0.75	
西多摩		0.43	0.20	0.20	1.60	1.60		0.60	0.40	
八王子		1.67	2.00	2.50	6.00	4.00		1.00	2.00	
南多摩	0.33	0.25		2.33	11.00				2.33	
町田		2.00		5.50	14.50	2.50		0.50		
多摩立川		0.88		1.00	1.33	0.83		0.17		
多摩府中		0.69	0.30	1.20	4.30	0.80		0.20	1.20	
多摩小平	0.17	2.75	0.83	2.33	7.83	1.50		0.67	0.83	
島しょ		2.00				8.00			1.00	

東京都合計	6	162	51	220	812	189	1	60	86	-
定点当り報告数	0.04	0.91	0.36	1.55	5.72	1.33	0.01	0.42	0.61	-

五類定点把握対象疾患 患者報告数【保健所別・定点当たり】 2006年13週

	風しん	ヘルパン ギーナ	麻疹 (成人麻疹 を除く)	流行性 耳下腺炎	急性出血 性結膜炎	流行性 角結膜炎	不明 発しん症	MCLS
千代田		0.25						
中央区				1.00				
みなと	0.33		0.17	0.33				
新宿区				0.33		0.50	0.33	
文京				1.67				
台東				0.33				
墨田区				2.33			0.33	
江東区				1.67			0.33	
品川区				1.00				
目黒区				0.67				
大田区	0.11			0.44			0.11	
世田谷				0.25				
渋谷区				0.50				0.25
中野区				0.17				
杉並				0.67				
池袋				0.60				
北区				1.25				
荒川区				2.50		1.00		
板橋区				0.17			0.17	
練馬区				1.00				
足立							0.25	
葛飾区				2.25			0.50	
江戸川								
西多摩				0.20				
八王子				1.00			0.50	
南多摩		0.33		0.67				
町田				0.50		3.00		0.50
多摩立川				0.17				
多摩府中		0.10		0.60				
多摩小平		1.17		1.00				
島しょ								

東京都合計	3	10	1	93	-	5	10	2
定点当り報告数	0.02	0.07	0.01	0.65	-	0.36	0.07	0.01

五類定点把握対象疾患 患者報告数【年齢階級別】 2006年13週

	RS ウイルス 感染症	インフルエ ンザ	咽頭 結膜熱	A群溶血性 レンサ球菌 咽頭炎	感染性 胃腸炎	水痘	手足口病	伝染性 紅斑	突発性 発しん
～5か月	4			1	13	3			4
～11か月	1	3	2		62	8			42
1歳	1	12	11	7	118	25		4	38
2歳		10	4	15	85	23		7	2
3歳		11	10	23	88	31		6	
4歳		9	5	29	65	41		6	
5歳		17	8	35	48	22	1	11	
6歳		12	4	28	52	16		10	
7歳		10	2	21	37	7		7	
8歳		12	2	17	29	4		3	
9歳		6		3	21	2		3	
10～14歳		25	3	13	43	4			
15～19歳		4			13			1	
20～29歳		5		28	138	3		2	
30～39歳		16							
40～49歳		6							
50～59歳		2							
60～69歳									
70～79歳		1							
80歳以上		1							
合計	6	162	51	220	812	189	1	60	86
先週比	3	-122	7	-102	-109	-46	-2	0	19

注:小児科定点把握対象疾病のうち、「20～29歳」は「20歳以上」と読み替える。
眼科疾患のうち、「70～79歳」は「70歳以上」と読み替える。

	百日咳	風しん	ヘルパン ギーナ	麻しん (成人麻しん を除く)	流行性 耳下腺炎	急性出血性 結膜炎	流行性 角結膜炎	不明 発しん症	MCLS
～5か月								1	
～11か月		1	2					1	
1歳			1		3			4	2
2歳			1		5			1	
3歳			3		8			2	
4歳			1		13				
5歳			2		21				
6歳					16				
7歳					6				
8歳					5				
9歳				1	5				
10～14歳		2			6				
15～19歳					1				
20～29歳					4		2	1	
30～39歳							2		
40～49歳									
50～59歳							1		
60～69歳									
70～79歳									
80歳以上									
合計	-	3	10	1	93	-	5	10	2
先週比	0	2	-1	1	-33	-1	-7	3	2

注:小児科定点把握対象疾病のうち、「20～29歳」は「20歳以上」と読み替える。
眼科疾患のうち、「70～79歳」は「70歳以上」と読み替える。

病原体・抗体検査情報

週別検出状況 2006年6週～13週

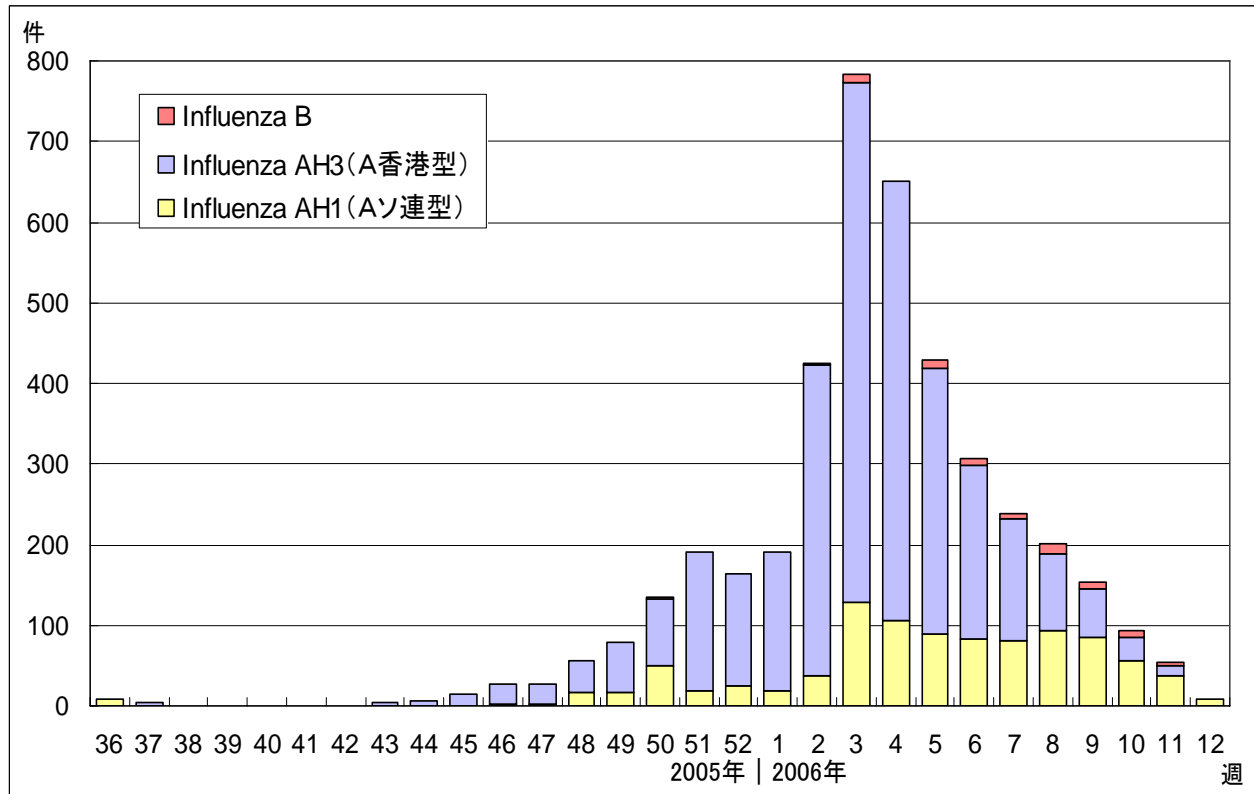
検出病原体・抗体		検体採取週								合計
		2006年								
		6	7	8	9	10	11	12	13	
ウイルス	アデノ	8	5	7	5	9	5	12	7	58
	ライノ	7	10	4	2	4	5		1	33
	ポリオ			1	1	2				4
	コクサッキーA群									
	コクサッキーB群									
	エコー	1								1
	エンテロ71									
	その他のエンテロ	3		1		3	1		1	9
	単純ヘルペス	2		1	1	2	1			7
	水痘・帯状疱疹				1					1
	ヘルペス6/7	4	3	1	3	3	2	3	2	21
	EB	1	3		3	3	3	1	1	15
	サイトメガロ			2			1	1	2	6
	ムンプス		1	1	1	1		1		5
	麻疹									
	風しん				1					1
	パルボB19								1	1
	RS	1	2	4	2	1	1		3	14
	ノロ	22	65	81	34	15	37	47	24	325
	ロタ		1	18	6	5	3	7	4	44
インフルエンザAソ連型	3	6	22	4	3	2	5	1	46	
インフルエンザA香港型	8	22	13	4	5	1		1	54	
インフルエンザB型										
デング										
その他のウイルス						1			1	
細菌	カンピロバクター				1					1
	サルモネラ									
	腸管出血性大腸菌		4				1			5
	その他の腸管系病原菌		2			3	1	2	1	9
	溶血性レンサ球菌				9		3			12
	MRSA						1			1
	MSSA									
	その他の細菌			1	1			1		3
その他の病原体										

臨床診断名別検出結果 2006年6週～13週

臨床診断名 検出病原体	インフルエンザ	上気道炎	下気道炎	感染性胃腸炎	無菌性髄膜炎	咽頭結膜熱	A群溶連菌咽頭炎	流行性角結膜炎	ヘルパンギーナ	手足口病	伝染性紅斑	不明発しん症	流行性耳下腺炎	水痘	麻疹	風しん	その他の	合計
搬入検体数	126	44	71	1139	15	2		1	1		2	33	9				180	
アデノ	1	13	10	11	2			1				3	3				14	58
ライノ	3	2	6	2	2							3	3				12	33
ポリオ				1								3						4
コクサッキーA群																		
コクサッキーB群																		
エコー																	1	1
エンテロ71																		
その他のエンテロ		5	1	2													1	9
単純ヘルペス		1							1								5	7
水痘・帯状疱疹しん										1								1
ヘルペス6/7	1			1					1			10					8	21
EB		3	4									1	2				5	15
サイトメガロ		1										2					3	6
ムンプス					2								3					5
麻疹																		
風しん																	1	1
パルボB19											1							1
RS			11														3	14
ノロ				325														325
ロタ				44														44
インフルエンザAソ連型	36	4	5														1	46
インフルエンザA香港型	50	2															2	54
インフルエンザB型																		
カンピロバクター			1															1
サルモネラ																		
腸管出血性大腸菌																	5	5
その他の腸管系病原菌				2													7	9
溶血性レンサ球菌																	12	12
その他の病原体																	5	5
備考	この表の「その他の病原体」は「週別検出状況」の表にある「デング」「その他のウイルス」「MRSA」「MSSA」「その他の細菌」と「その他の病原体」の合計である。																	

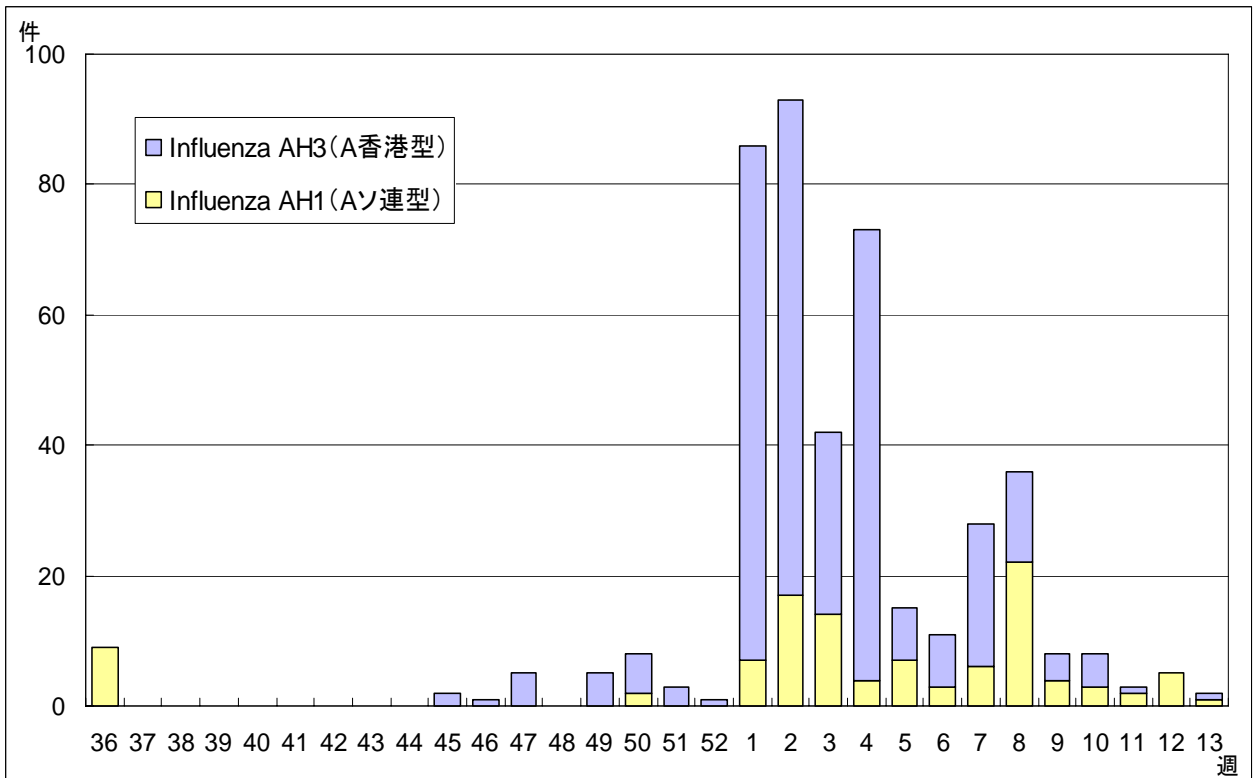
クローズアップ (インフルエンザ)

2005 - 06シーズンのインフルエンザウイルス検出状況 (全国)



IASR 病原微生物検出情報(2006年4月7日現在報告数)

2005 - 06シーズンのインフルエンザウイルス検出状況 (東京都)



微生物部ウイルス研究科・多摩支所微生物研究科