

全数及び定点(週単位報告)把握対象疾患

- 発生動向の概況 《2006年14週》
- 定点医療機関からのコメント
- 全数把握対象疾患 患者報告数
- 五類定点把握対象疾患 患者報告数
 - 男女別
 - 推移グラフ
 - 保健所別
 - 保健所別(定点当たり)
 - 年齢階級別
- 病原体・抗体検査情報
 - 週別検出状況
 - 臨床診断名別検出結果

定点(月単位報告)把握対象疾患

－ 性感染症・薬剤耐性菌感染症 －

- 発生動向の概況 《2006年3月》
- 定点医療機関からのコメント
- 性感染症 患者報告数
 - 推移グラフ
 - 保健所別
 - 保健所別(定点当たり)
 - 年齢階級別
 - 2次医療圏別
- 薬剤耐性菌感染症

東京都医師会感染症予防検討委員会

事務局:東京都健康安全研究センター疫学情報室

電話:03-3363-3213(直通)

FAX:03-5332-7365

E-mail: idsc@tokyo-eiken.go.jp

アドレス: idsc.tokyo-eiken.go.jp/



全数及び定点(週単位報告)把握対象疾患

発生動向の概況 《2006年14週》

(全数把握対象疾患)

・A型肝炎の症例では、生魚の喫食歴が確認されている。

区分	疾患	報告 件数	情 報 (検出病原体・血清型・推定感染経路等)	推定感染地
三類	腸管出血性 大腸菌感染症	1	O157 VT2	国内
四類	A型肝炎	1	推定感染経路:経口感染	国内
	デング熱	1	血清型:1型	タイ
	レジオネラ症	1	推定感染経路:調査中	国内
五類	アメーバ赤痢	2	推定感染経路:異性間性的接触1件、不明1件	国内
	クロイツフェルト ・ヤコブ病	1	孤発性・ほぼ確実 推定感染経路:不明	国内
	HIV感染症	10	無症候性キャリア5件、AIDS3件、その他2件 推定感染経路:同性間性的接触	国内
	ジアルジア症	3	推定感染経路:経口感染	国内1件、インド2件
	梅毒	4	早期頭症梅毒 I 期1件、II 期3件 推定感染経路:異性間性的接触3件、 同性間性的接触1件	国内
	バンコマイシン耐性 腸球菌感染症	1	vanB型 推定感染経路:不明	国内

(推定される感染経路及び感染地は医師の届出によるものである。)

(定点把握対象疾患 -小児科・インフルエンザ・眼科・基幹定点-)

・咽頭結膜熱、A群溶血性レンサ球菌咽頭炎、水痘の患者報告数が昨年と同時期及び5年間の平均値より高い。

(検査情報)

- ・当センターでは、今シーズン初のインフルエンザウイルスB型を検出した。
- ・「トリインフルエンザ・アラート」で中国から帰国した男性の検体が搬入されたが、トリインフルエンザウイルス、SARSコロナウイルス、ヒトインフルエンザウイルスは陰性であった。

臨床診断名	患者年齢	検査試料	検出病原体	検査法
インフルエンザ	9	キット抽出液*	インフルエンザウイルスB型	遺伝子
急性上気道炎、 インフルエンザ	12	咽頭拭い液	インフルエンザウイルスAソ連(AH1)型	
上気道炎	4	咽頭拭い液	インフルエンザウイルスAソ連(AH1)型	
発疹症	5	糞便	ムンプスウイルス	
発疹症	1	咽頭拭い液	ヒトヘルペスウイルス7型	
不明発疹症	1	咽頭拭い液	エンテロウイルス、ヒトヘルペスウイルス6型	
水痘	4	咽頭拭い液	水痘帯状疱疹ウイルス	
けいれん、髄膜炎	2M	髄液	エンテロウイルス	

臨床診断名	患者年齢	検査試料	検出病原体	検査法
急性胃腸炎	22	糞便	ノロウイルス	遺伝子
急性下痢症	76	糞便	ノロウイルス	
胃腸炎、けいれん	1	糞便	A群ロタウイルス	抗原
感染性腸炎	不明	糞便	A群ロタウイルス	
急性腸炎	5	糞便	ロタウイルス	
嘔吐下痢症	4	糞便	ロタウイルス	
急性気管支炎	21	咽頭拭い液	単純ヘルペスウイルス1型	分離 ^{**}
熱性けいれん	1	咽頭拭い液	アデノウイルス1型	
急性胃腸炎	4	糞便	コクサッキーウイルスB群4型	
VRE感染症 #	77	菌株(便由来)	<i>Enterococcus faecalis</i> 遺伝子型vanB	同定

* インフルエンザ迅速診断キット検査後の残り液 ** 遺伝子検査で報告済みの検体を含む

全数把握対象疾患の報告症例からの検体

ウイルス性胃腸炎(集団事例)検査情報

検査区分	検査試料数	陽性数	ノロウイルス		ロタウイルス	その他
			G I	G II		
施設内感染疑いまたは食中毒等	325	78	1	77		

定点医療機関からのコメント

大田区保健所

- ・インフルエンザ19件(A型 18件、B型 1件 1歳女)
- ・インフルエンザ3件(A型 2件、B型 1件)

練馬区保健所

- ・インフルエンザ6件(A型 1件、B型5件)

全数把握対象疾患 患者報告数 2006年14週

分類	疾病名	東京都分(報告週)					全国分(診断週)	
		11週	12週	13週	14週	年累計	14週	年累計
一類	エボラ出血熱							
	クリミア・コンゴ出血熱							
	重症急性呼吸器症候群							
	痘そう							
	ペスト							
	マールブルグ病							
	ラッサ熱							
二類	急性灰白髄炎							
	コレラ						1	9
	細菌性赤痢	2	3	1		19	9	133
	ジフテリア							
	腸チフス			1		7	1	16
パラチフス			1		3		5	
三類	腸管出血性大腸菌感染症				1	10	6	115
四類	E型肝炎						3	22
	ウエストナイル熱							
	A型肝炎	3	2	1	1	14	10	110
	エキノコックス症						1	7
	黄熱							
	オウム病	1				2		6
	回帰熱							
	Q熱							
	狂犬病							
	高病原性鳥インフルエンザ							
	コクシジオイデス症							
	サル痘							
	腎症候性出血熱							
	炭疽							
	つつが虫病							21
	デング熱				1	3	2	10
	ニパウイルス感染症							
	日本紅斑熱							
	日本脳炎							
	ハンタウイルス肺症候群							
	Bウイルス病							
	ブルセラ症					1		1
	発しんチフス							
ボツリヌス症								
マラリア					4	1	8	
野兔症								
ライム病								
リッサウイルス感染症								
レジオネラ症	3			1	11	5	92	
レプトスピラ症								
五類 (全数届出)	アメーバ赤痢	7	2	2	2	45	7	155
	ウイルス性肝炎(A型・E型を除く)	3	3	1		11	1	54
	急性脳炎					4	1	67
	クリプトスポリジウム症					2		3
	クロイツフェルト・ヤコブ病		1		1	8	2	47
	劇症型溶血性レンサ球菌感染症					2		30
	後天性免疫不全症候群	11	9	8	10	116	15	285
	ジアルジア症				3	4		14
	髄膜炎菌性髄膜炎							5
	先天性風しん症候群							
	梅毒	3	1	1	4	23	10	134
	破傷風					1	2	13
	バンコマイシン耐性黄色ブドウ球菌感染症							
	バンコマイシン耐性腸球菌感染症			1	1	4		15

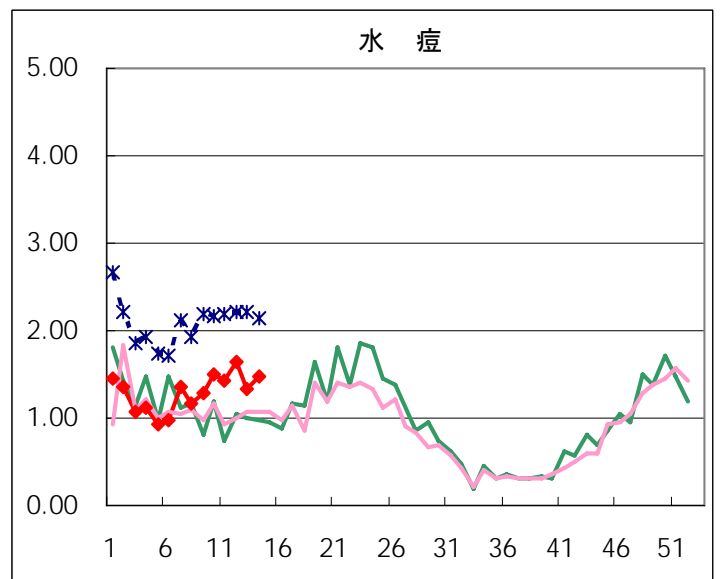
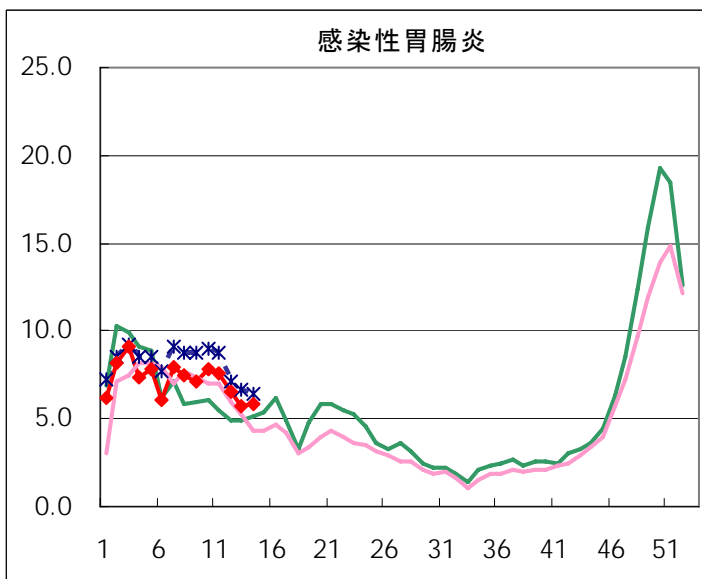
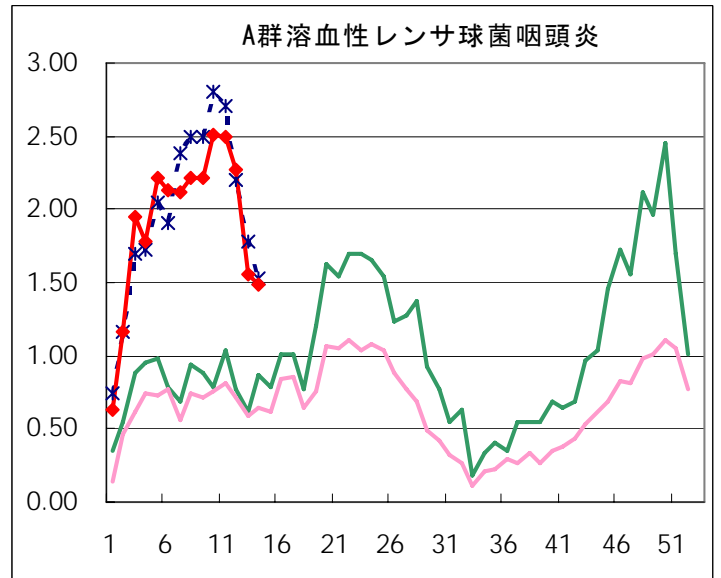
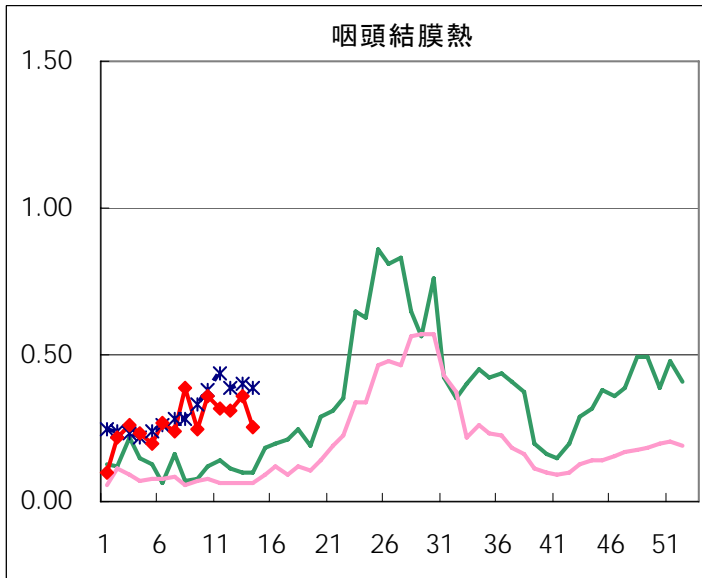
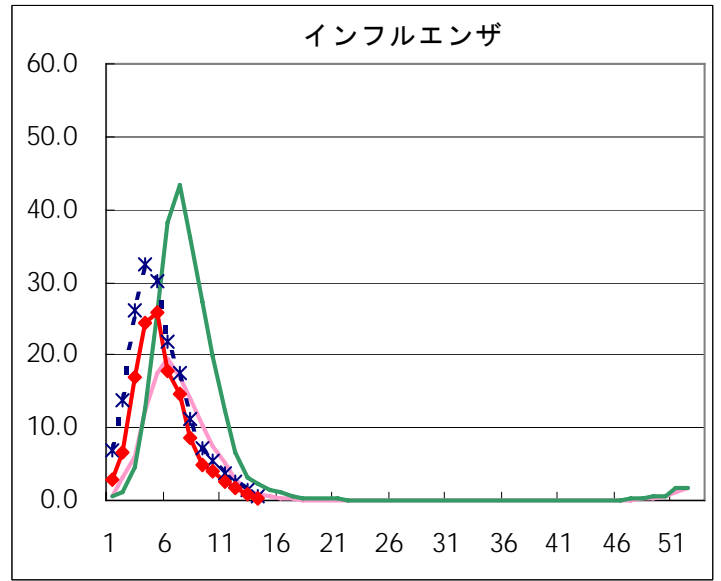
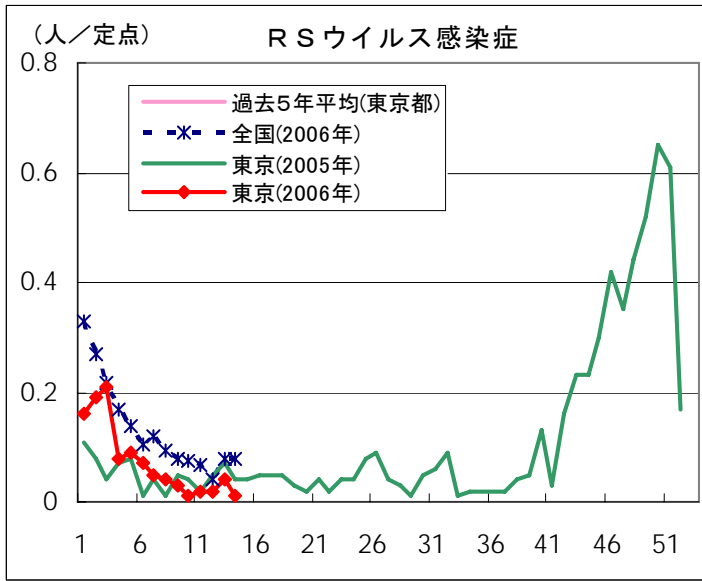
2006/04/12集計

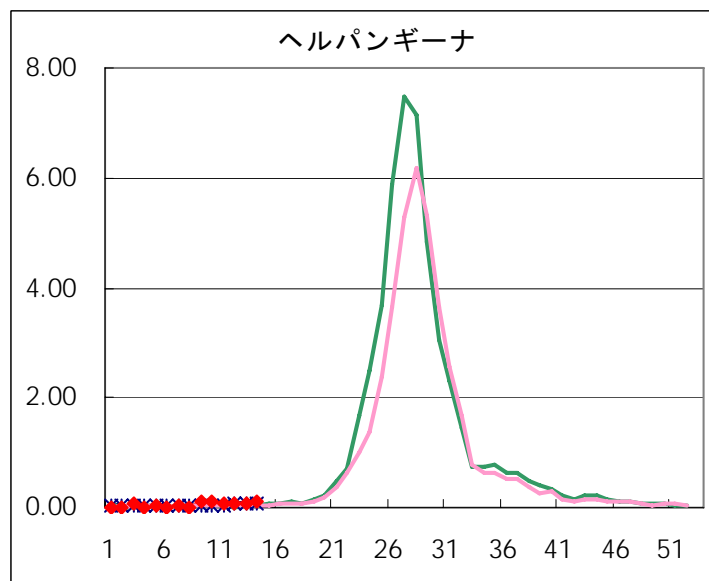
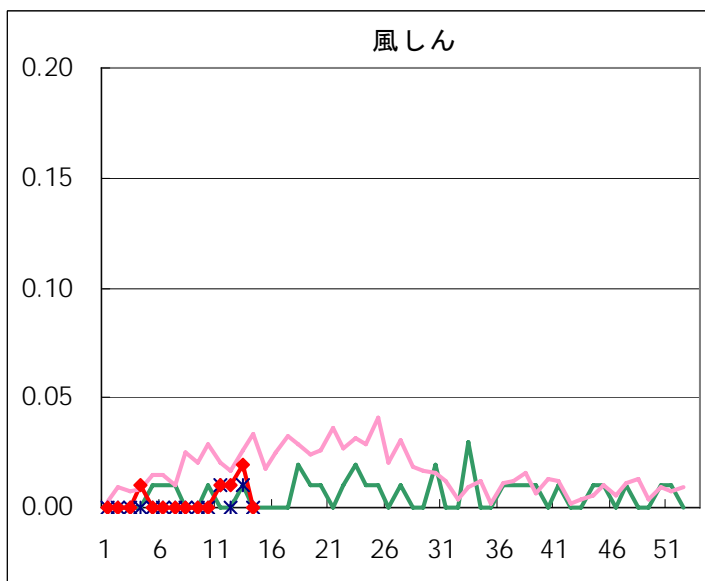
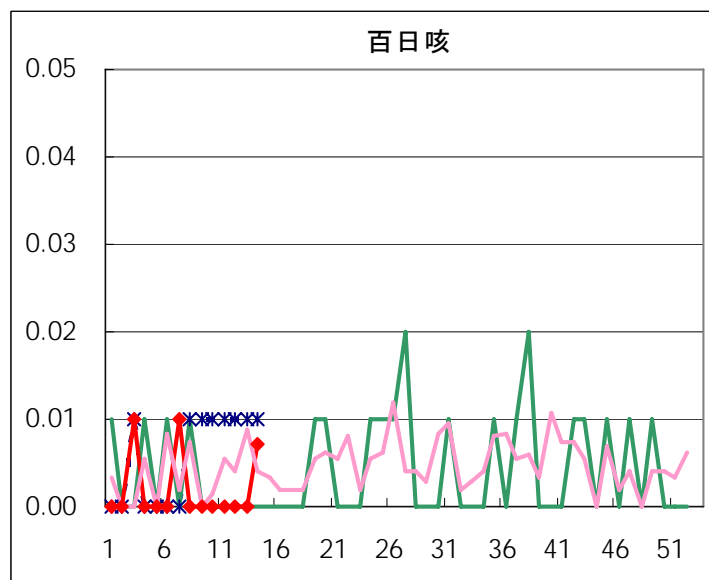
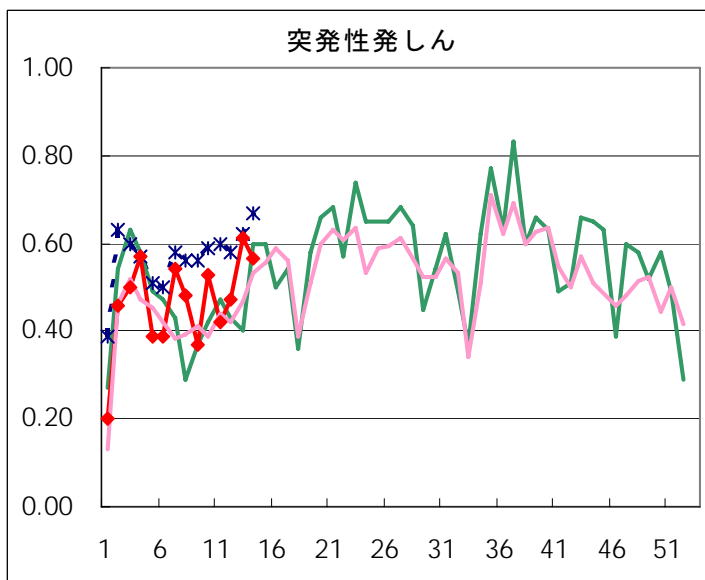
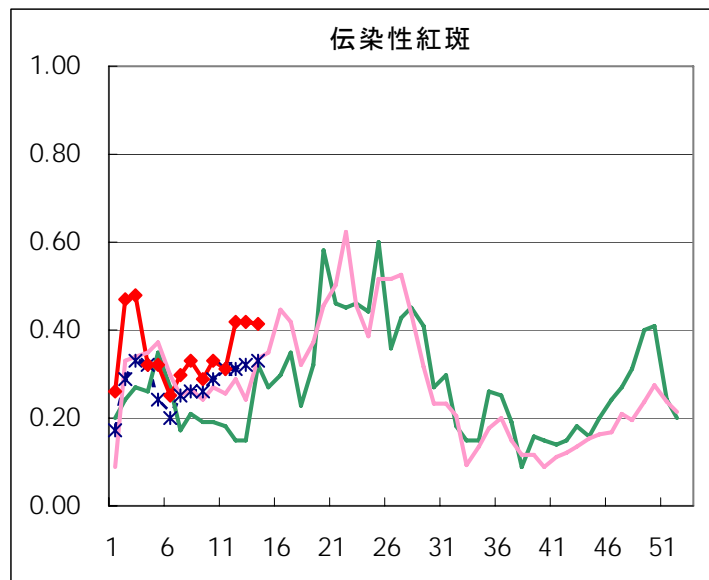
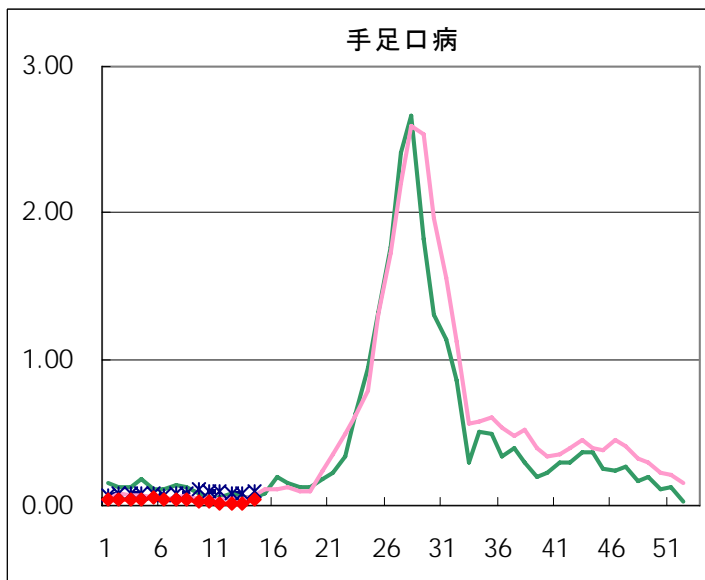
五類定点把握対象疾患 患者報告数【男女別】 2006年14週

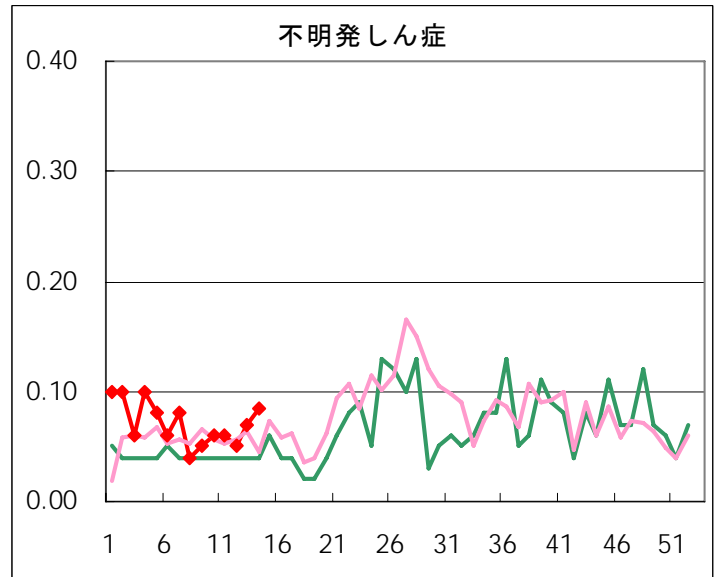
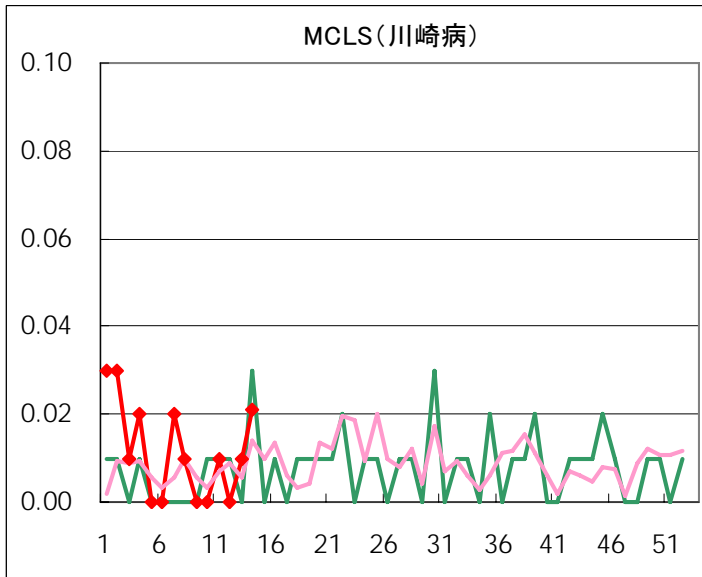
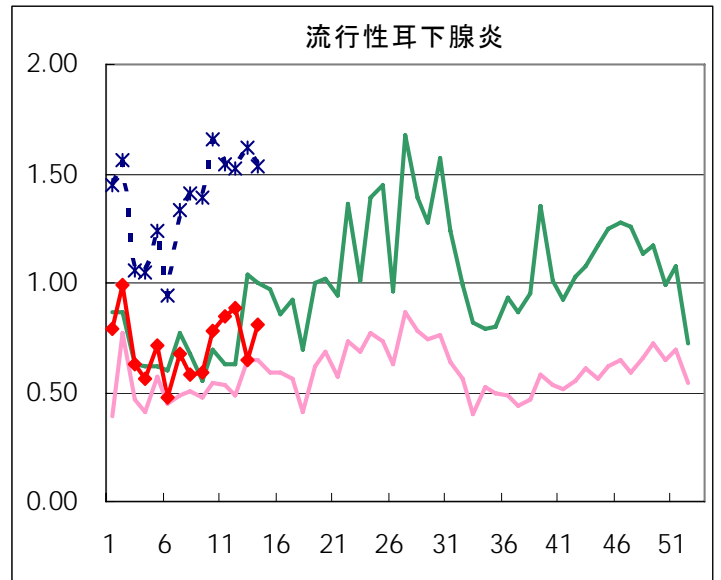
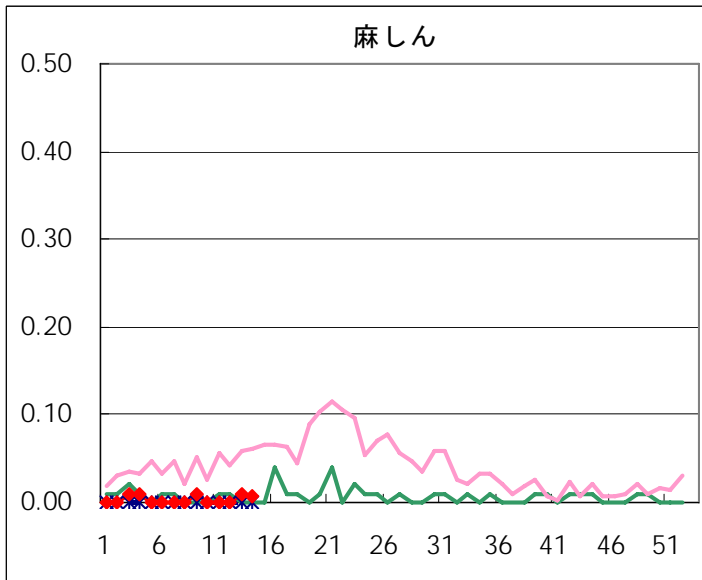
疾病名	性	2006年				4週合計	年累計
		11	12	13	14		
RSウイルス感染症	男	1	2	4	1	8	84
	女	2	1	2	1	6	66
インフルエンザ	男	246	146	78	32	502	11,841
	女	238	138	84	31	491	11,722
咽頭結膜熱	男	23	23	23	19	88	276
	女	23	21	28	17	89	257
A群溶血性レンサ球菌咽頭炎	男	176	168	120	117	581	2,001
	女	177	154	100	95	526	1,796
感染性胃腸炎	男	565	475	413	437	1,890	7,295
	女	521	446	399	391	1,757	6,993
水痘	男	115	133	94	100	442	1,331
	女	86	102	95	110	393	1,239
手足口病	男	1			5	6	36
	女	2	3	1	1	7	33
伝染性紅斑	男	25	28	33	33	119	364
	女	19	32	27	26	104	335
突発性発しん	男	28	33	44	45	150	480
	女	31	34	42	35	142	444
百日咳	男				1	1	1
	女						2
風しん	男			2		2	3
	女	1	1	1		3	4
ヘルパンギーナ	男	5	6	5	5	21	49
	女	7	5	5	10	27	57
麻しん(成人麻しんを除く)	男			1		1	5
	女				1	1	1
流行性耳下腺炎	男	62	57	50	67	236	749
	女	59	69	43	48	219	671
不明発しん症	男	1	3	3	8	15	73
	女	7	4	7	4	22	65
MCLS	男			1	1	2	11
	女	1		1	2	4	12
急性出血性結膜炎	男		1		1	2	2
	女						1
流行性角結膜炎	男	3	7	2	2	14	46
	女	1	5	3	2	11	37
細菌性髄膜炎	男						2
	女						
無菌性髄膜炎	男						1
	女						1
マイコプラズマ肺炎	男	1	4	5	3	13	23
	女	1			4	5	12
クラミジア肺炎(オウム病を除く)	男						
	女						
成人麻しん	男						
	女						

五類定点把握対象疾患 患者報告数【推移グラフ】 2006年14週現在

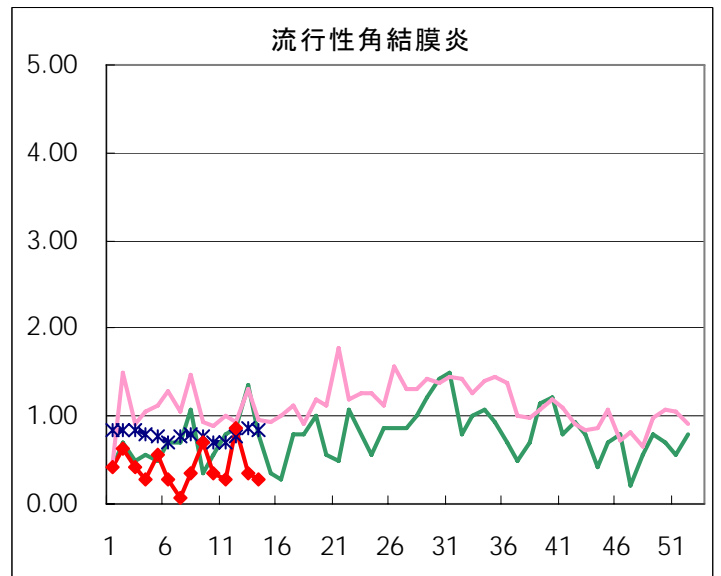
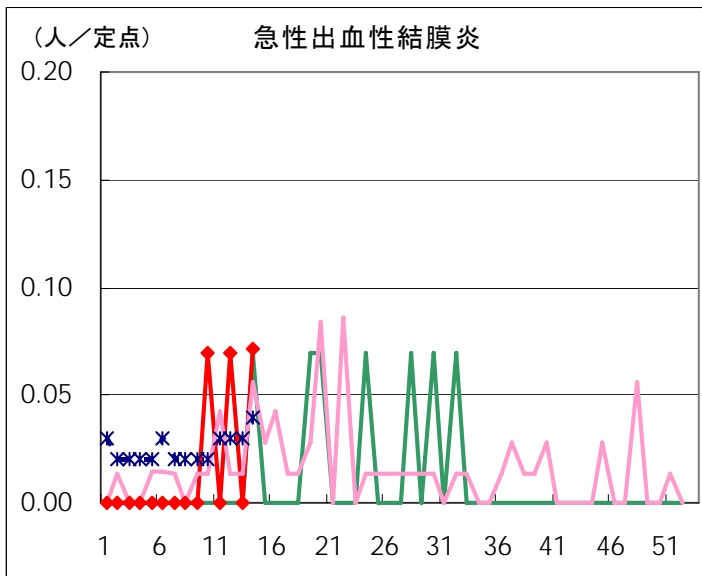
◆ 小児科・インフルエンザ定点



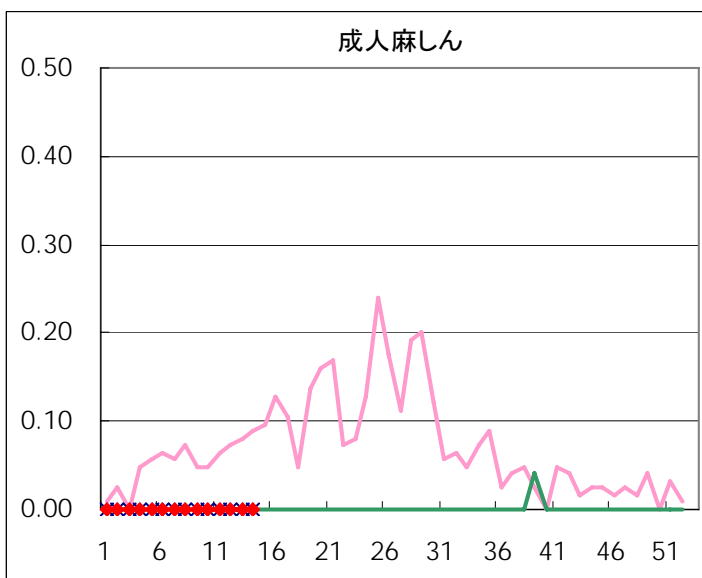
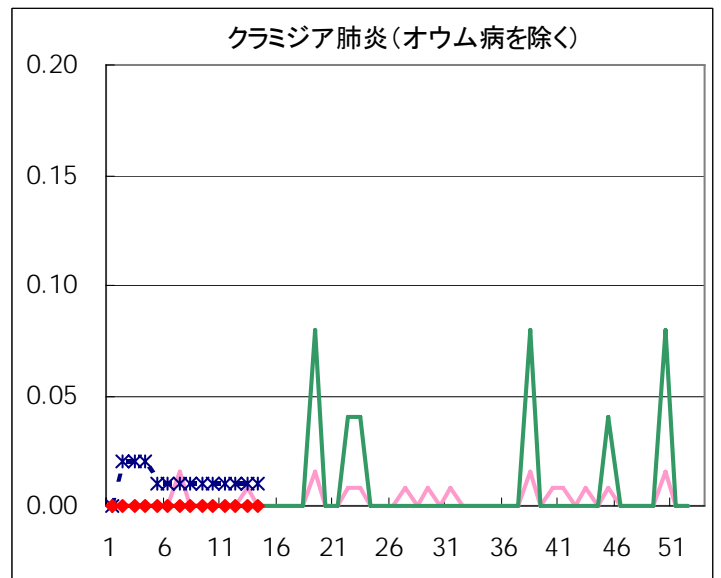
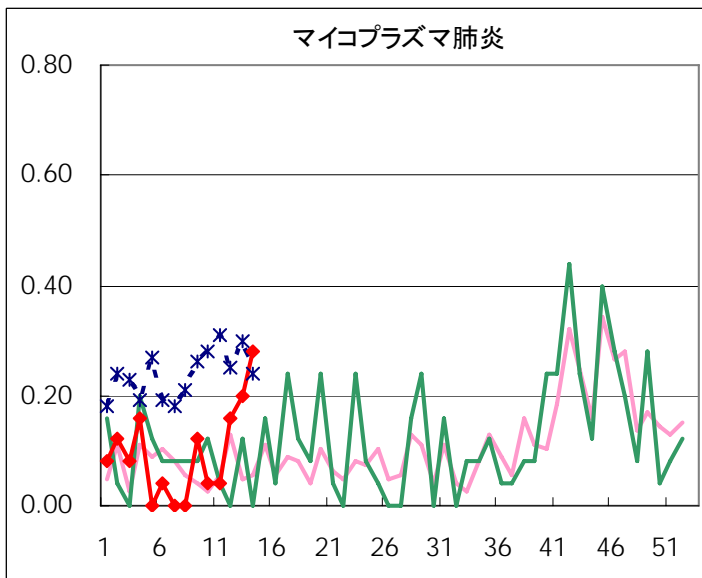
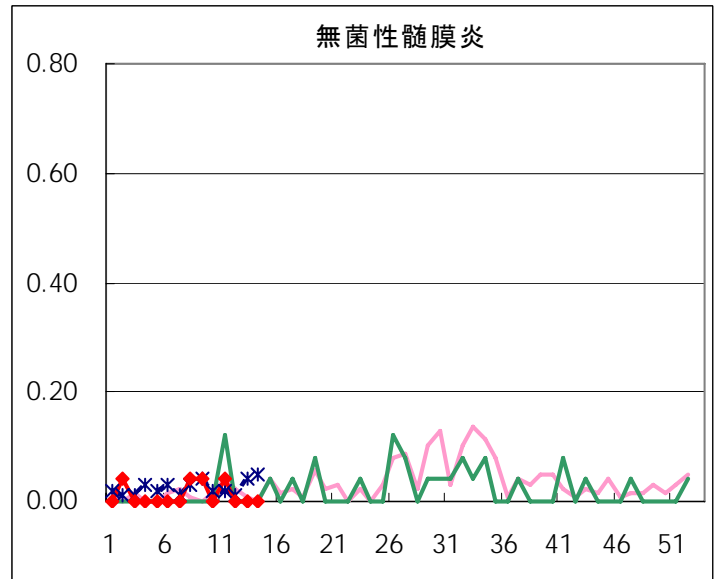
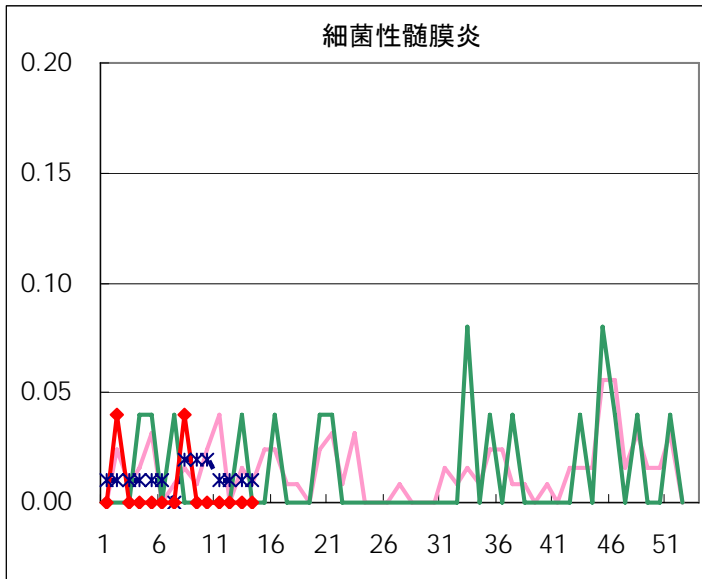




◆ 眼科定点



◆ 基幹定点



疾患別の定点医療機関数(週単位報告分)		
定点種別	疾患	医療機関数
インフルエンザ	インフルエンザ	178
眼科	急性出血性結膜炎	14
	流行性角結膜炎	
基幹	急性脳炎	25
	細菌性髄膜炎	
	無菌性髄膜炎	
	マイコプラズマ肺炎	
	クラミジア肺炎	
小児科	成人麻しん	142
	上記を除く疾病	

五類定点把握対象疾患 患者報告数【保健所別】2006年14週

	RS ウイルス 感染症	インフルエ ンザ	咽頭 結膜熱	A群溶血性 レンサ球菌 咽頭炎	感染性 胃腸炎	水痘	手足口病	伝染性 紅斑	突発性 発しん	百日咳
千代田		1		5	2	1				
中央区		1		5	9	2		2	2	
みなと			4	14	19	8		6	1	
新宿区				1	23	2		1	1	
文京					5	1	1		1	
台東			9	11	15	4			1	
墨田区		1			17	2			4	
江東区			3	4	29	4		7	3	
品川区				12	69	7			1	
目黒区				4	16	4				
大田区	1	23	2	25	84	22		11	10	1
世田谷		4	1	4	53	22		1	7	
渋谷区				2	35	3		1	1	
中野区			1	5	30	7			2	
杉並		9		7	75	6		2	3	
池袋					1	2				
北区		1		11	22	5		2	3	
荒川区		3	3	2	7	4		1	2	
板橋区			1		27	2				
練馬区		7		9	22	7		4	2	
足立		3		1	17	4		3	1	
葛飾区				10	15	27		4	5	
江戸川			6	8	22	4		4	2	
西多摩				1	14	4		7	4	
八王子		2		8	15	8			1	
南多摩		1		5	26	4			2	
町田				19	36	9		3		
多摩立川		2	1	3	10	1	2			
多摩府中		1	1	8	53	17			9	
多摩小平	1	4	4	14	60	8	3		12	
島しょ				14		9				

東京都合計	2	63	36	212	828	210	6	59	80	1
定点当り報告数	0.01	0.35	0.25	1.49	5.83	1.48	0.04	0.42	0.56	0.01

五類定点把握対象疾患 患者報告数【保健所別】 2006年14週

	風しん	ヘルパン ギーナ	麻疹 (成人麻疹 を除く)	流行性 耳下腺炎	急性出血 性結膜炎	流行性 角結膜炎	不明 発疹症	MCLS	合計
千代田				1				1	11
中央区				5					26
みなと				2					54
新宿区				5	1	3	1		38
文京		1		1					10
台東		1		2					43
墨田区				4					28
江東区				2					52
品川区				2					91
目黒区				3					27
大田区				3					182
世田谷		1		7			1		101
渋谷区				4					46
中野区				1			2		48
杉並				2			3		107
池袋		1		1					5
北区				8					52
荒川区				7					29
板橋区				4					34
練馬区				5					56
足立				1					30
葛飾区			1	7			1		70
江戸川				2					48
西多摩				5					35
八王子				2			1		37
南多摩		4		3			2		47
町田		3		2			1	2	75
多摩立川									19
多摩府中		4		6		1			100
多摩小平				18					124
島しょ									23

東京都合計	-	15	1	115	1	4	12	3	1,648
定点当り報告数	-	0.11	0.01	0.81	0.07	0.29	0.08	0.02	

五類定点把握対象疾患 患者報告数【保健所別・定点当たり】 2006年14週

	RS ウイルス 感染症	インフルエ ンザ	咽頭 結膜熱	A群溶血性 レンサ球菌 咽頭炎	感染性 胃腸炎	水痘	手足口病	伝染性 紅斑	突発性 発しん	百日咳
千代田		0.20		1.25	0.50	0.25				
中央区		0.25		1.67	3.00	0.67		0.67	0.67	
みなと			0.67	2.33	3.17	1.33		1.00	0.17	
新宿区				0.17	3.83	0.33		0.17	0.17	
文京					1.67	0.33	0.33		0.33	
台東			3.00	3.67	5.00	1.33			0.33	
墨田区		0.25			5.67	0.67			1.33	
江東区			1.00	1.33	9.67	1.33		2.33	1.00	
品川区				2.00	11.50	1.17			0.17	
目黒区				1.33	5.33	1.33				
大田区	0.11	2.30	0.22	2.78	9.33	2.44		1.22	1.11	0.11
世田谷		0.44	0.13	0.50	6.63	2.75		0.13	0.88	
渋谷区				0.50	8.75	0.75		0.25	0.25	
中野区			0.17	0.83	5.00	1.17			0.33	
杉並		1.29		1.17	12.50	1.00		0.33	0.50	
池袋					0.20	0.40				
北区		0.20		2.75	5.50	1.25		0.50	0.75	
荒川区		1.00	1.50	1.00	3.50	2.00		0.50	1.00	
板橋区			0.17		4.50	0.33				
練馬区		1.17		1.80	4.40	1.40		0.80	0.40	
足立		0.60		0.25	4.25	1.00		0.75	0.25	
葛飾区				2.50	3.75	6.75		1.00	1.25	
江戸川			1.50	2.00	5.50	1.00		1.00	0.50	
西多摩				0.20	2.80	0.80		1.40	0.80	
八王子		0.67		4.00	7.50	4.00			0.50	
南多摩		0.25		1.67	8.67	1.33			0.67	
町田				9.50	18.00	4.50		1.50		
多摩立川		0.25	0.17	0.50	1.67	0.17	0.33			
多摩府中		0.08	0.10	0.80	5.30	1.70			0.90	
多摩小平	0.17	0.50	0.67	2.33	10.00	1.33	0.50		2.00	
島しょ				14.00		9.00				

東京都合計	2	63	36	212	828	210	6	59	80	1
定点当り報告数	0.01	0.35	0.25	1.49	5.83	1.48	0.04	0.42	0.56	0.01

五類定点把握対象疾患 患者報告数【保健所別・定点当たり】 2006年14週

	風しん	ヘルパン ギーナ	麻疹 (成人麻疹 を除く)	流行性 耳下腺炎	急性出血 性結膜炎	流行性 角結膜炎	不明 発しん症	MCLS
千代田				0.25				0.25
中央区				1.67				
みなと				0.33				
新宿区				0.83	0.50	1.50	0.17	
文京		0.33		0.33				
台東		0.33		0.67				
墨田区				1.33				
江東区				0.67				
品川区				0.33				
目黒区				1.00				
大田区				0.33				
世田谷		0.13		0.88			0.13	
渋谷区				1.00				
中野区				0.17			0.33	
杉並				0.33			0.50	
池袋		0.20		0.20				
北区				2.00				
荒川区				3.50				
板橋区				0.67				
練馬区				1.00				
足立				0.25				
葛飾区			0.25	1.75			0.25	
江戸川				0.50				
西多摩				1.00				
八王子				1.00			0.50	
南多摩		1.33		1.00			0.67	
町田		1.50		1.00			0.50	1.00
多摩立川								
多摩府中		0.40		0.60		1.00		
多摩小平				3.00				
島しょ								

東京都合計	-	15	1	115	1	4	12	3
定点当り報告数	-	0.11	0.01	0.81	0.07	0.29	0.08	0.02

五類定点把握対象疾患 患者報告数【年齢階級別】 2006年14週

	RS ウイルス 感染症	インフルエ ンザ	咽頭 結膜熱	A群溶血性 レンサ球菌 咽頭炎	感染性 胃腸炎	水痘	手足口病	伝染性 紅斑	突発性 発しん
～5か月			1		14	4			6
～11か月	1		1	1	63	12		2	35
1歳		4	4	7	148	26	2	1	30
2歳	1	4	3	11	104	31	1	2	3
3歳		6	5	20	67	47		5	2
4歳		8	5	35	78	38	1	7	1
5歳		5	2	35	60	20		11	2
6歳		5	4	27	46	12		10	1
7歳		8	4	30	27	8		6	
8歳		1		6	24	6	2	7	
9歳			3		18	2		3	
10～14歳		8	1	25	38			4	
15～19歳		2		3	15	1			
20～29歳		1	3	12	126	3		1	
30～39歳		7							
40～49歳		4							
50～59歳									
60～69歳									
70～79歳									
80歳以上									
合計	2	63	36	212	828	210	6	59	80
先週比	-4	-99	-15	-8	16	21	5	-1	-6

注:小児科定点把握対象疾病のうち、「20～29歳」は「20歳以上」と読み替える。
眼科疾患のうち、「70～79歳」は「70歳以上」と読み替える。

	百日咳	風しん	ヘルパン ギーナ	麻しん (成人麻しん を除く)	流行性 耳下腺炎	急性出血性 結膜炎	流行性 角結膜炎	不明 発しん症	MCLS
～5か月								1	1
～11か月			1					2	
1歳			5		3	1		2	
2歳			2		7				
3歳			2		10			1	1
4歳			1		28				
5歳					19			1	
6歳					12				
7歳					9			3	
8歳					8			1	
9歳			1		7			1	1
10～14歳			1	1	8				
15～19歳					2				
20～29歳	1		2		2				
30～39歳									
40～49歳									
50～59歳							2		
60～69歳									
70～79歳							2		
80歳以上									
合計	1	-	15	1	115	1	4	12	3
先週比	1	-3	5	0	22	1	-1	2	1

注:小児科定点把握対象疾病のうち、「20～29歳」は「20歳以上」と読み替える。
眼科疾患のうち、「70～79歳」は「70歳以上」と読み替える。

病原体・抗体検査情報

週別検出状況 2006年7週～14週

検出病原体・抗体		検体採取週								合計
		2006年								
		7	8	9	10	11	12	13	14	
ウイルス	アデノ	5	7	5	9	5	12	7	1	51
	ライノ	10	4	2	4	5		1		26
	ポリオ		1	1	2					4
	コクサッキーA群									
	コクサッキーB群								1	1
	エコー									
	エンテロ71									
	その他のエンテロ		1		3	1		1	2	8
	単純ヘルペス		1	1	2	1				5
	水痘・帯状疱疹			1					1	2
	ヘルペス6/7	3	1	3	3	2	3	2	3	20
	EB	3		3	3	3	1	1		14
	サイトメガロ		2			1	1	2		6
	ムンプス	1	1	1	1		1		1	6
	麻疹									
	風しん			1						1
	パルボB19							1		1
	RS	2	4	2	1	1		3		13
	ノロ	65	81	34	15	37	47	24	80	383
	ロタ	1	18	6	5	3	7	4	4	48
インフルエンザAソ連型	6	22	4	3	2	5	1	2	45	
インフルエンザA香港型	22	13	4	5	1		1		46	
インフルエンザB型										
デング										
その他のウイルス					1				1	
細菌	カンピロバクター			1						1
	サルモネラ									
	腸管出血性大腸菌	4				1				5
	その他の腸管系病原菌	2			3	1	2	1		9
	溶血性レンサ球菌			9		3			14	26
	MRSA					1				1
	MSSA									
	その他の細菌		1	1			1			3
その他の病原体										

臨床診断名別検出結果 2006年7週～14週

臨床診断名 検出病原体	インフル エンザ	上 気 道 炎	下 気 道 炎	感 染 性 胃 腸 炎	無 菌 性 髄 膜 炎	咽 頭 結 膜 熱	A 群 溶 連 菌 咽 頭 炎	流 行 性 角 結 膜 炎	ヘル パン ギー ナ	手 足 口 病	伝 染 性 紅 斑	不 明 発 し ん 症	流 行 性 耳 下 腺 炎	水 痘	麻 し ん	風 し ん	そ の 他	合 計
搬入検体数	106	37	69	1357	17	1		1	2		2	29	9	1			179	
アデノ	1	11	9	8	2			1				2	3				14	51
ライノ	1	1	6	2	2							3	2				9	26
ポリオ				1								3						4
コクサッキーA群																		
コクサッキーB群				1														1
エコー																		
エンテロ71																		
その他のエンテロ		2	1	2	1							1					1	8
単純ヘルペス		1							1								3	5
水痘・帯状疱疹しん											1		1					2
ヘルペス6/7	1		1	1					1			10					6	20
EB		3	3									1	2				5	14
サイトメガロ		1										2					3	6
ムンプス					2								4					6
麻しん																		
風しん																	1	1
パルボB19											1							1
RS			11														2	13
ノロ				383														383
ロタ				48														48
インフルエンザAソ連型	34	5	5														1	45
インフルエンザA香港型	42	2															2	46
インフルエンザB型																		
カンピロバクター			1															1
サルモネラ																		
腸管出血性大腸菌																	5	5
その他の腸管系病原菌				2													7	9
溶血性レンサ球菌																	26	26
その他の病原体																	5	5
備考	この表の「その他の病原体」は「週別検出状況」の表にある「デング」「その他のウイルス」「MRSA」「MSSA」「その他の細菌」と「その他の病原体」の合計である。																	

定点(月単位報告)把握対象疾患

— 性感染症・薬剤耐性菌感染症 —

発生動向の概況 《2006年3月》

(性感染症定点からの報告疾患)

・特記事項なし。

(基幹定点からの報告疾患 — 薬剤耐性菌感染症 —)

・特記事項なし。

(検査情報)

・淋菌遺伝子陽性1例と、クラミジア遺伝子陽性の4例中2例は、パピローマウイルス遺伝子も陽性であった。また、このクラミジア遺伝子とパピローマウイルス遺伝子重複陽性の1例と別のクラミジア遺伝子陽性1例は、HSV-2遺伝子も陽性であった。

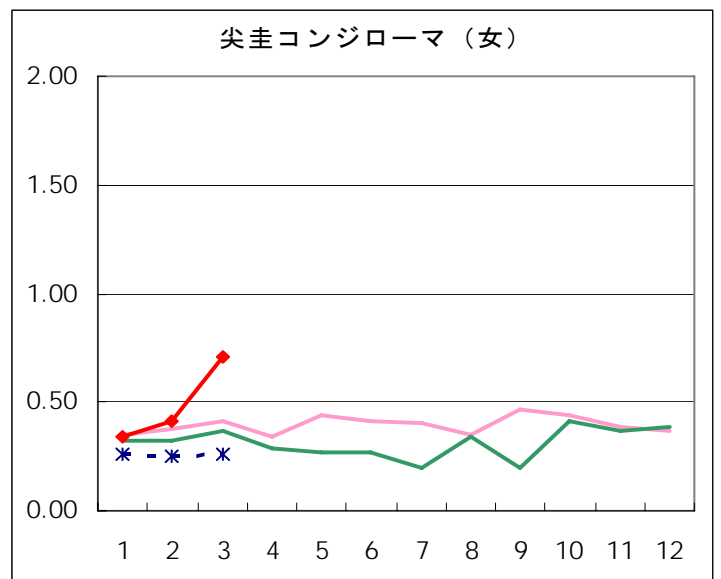
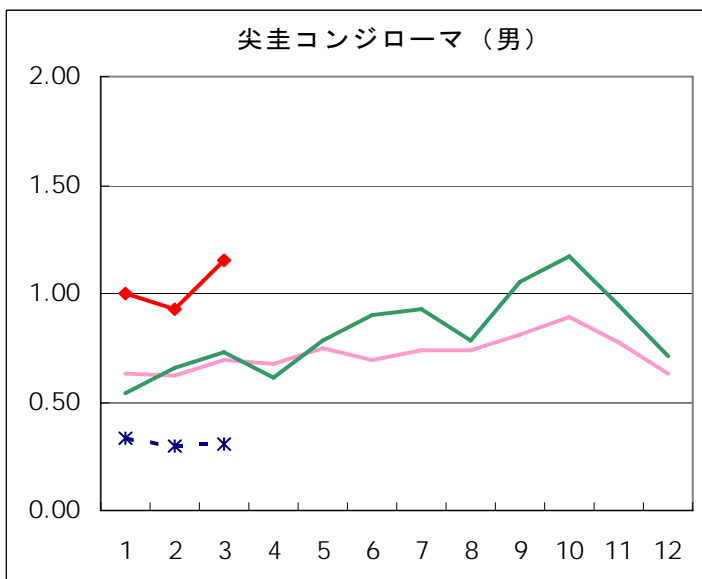
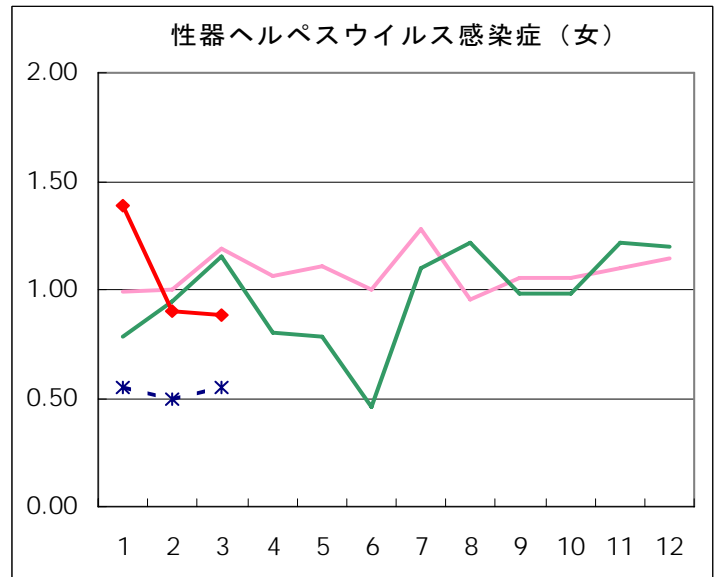
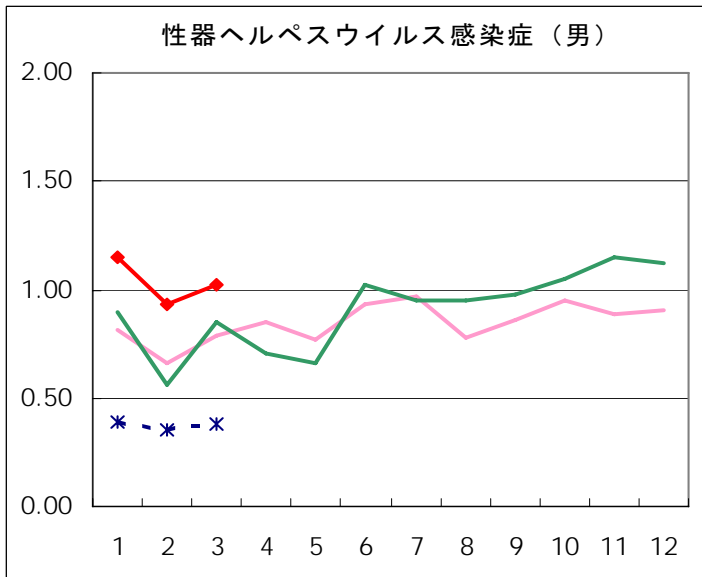
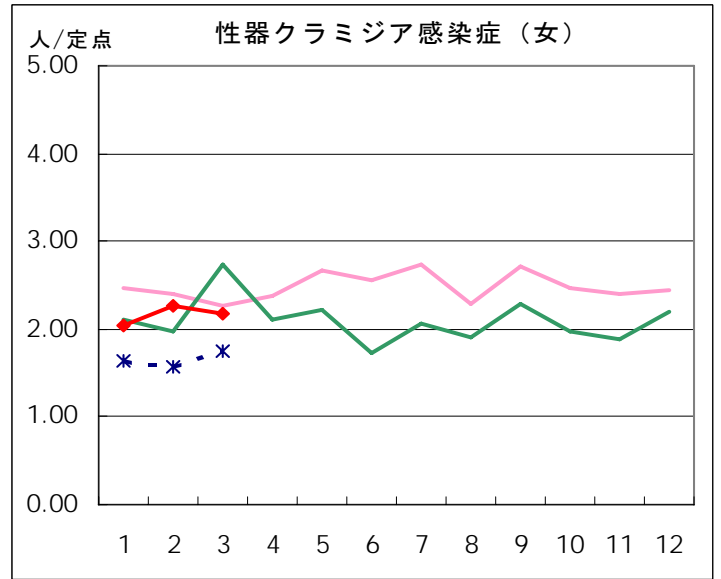
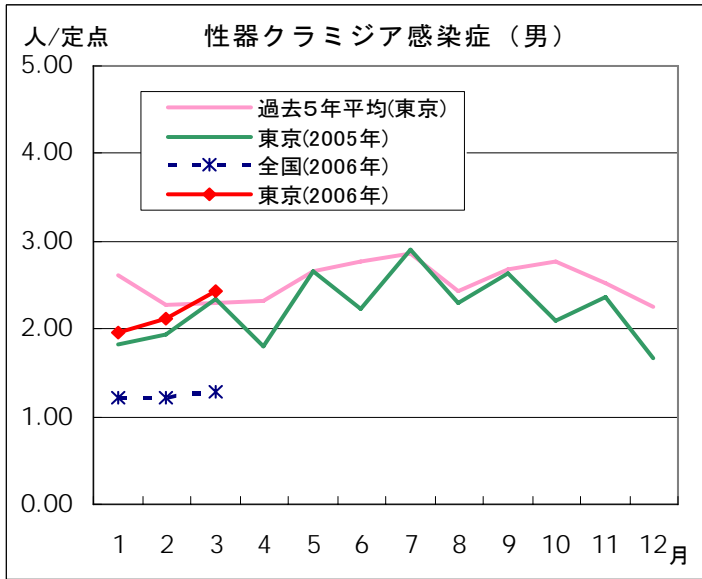
検査項目	検査試料数*	陽性数	陽性率(%)
梅毒(STS法)	24	0	0
梅毒(TP抗原法)	24	0	0
クラミジア抗体	24	11	46
クラミジア遺伝子	23	4	17
淋菌遺伝子	23	1	4
HIV抗原・抗体	24	0	0
パピローマウイルス遺伝子	23	12	52
HSV-1遺伝子	23	0	0
HSV-2遺伝子	23	3	13
トリコモナス遺伝子	23	0	0
赤痢アメーバ抗体	24	1	4
HBV (HBs抗原)&	24	0	0
HCV 遺伝子&	24	0	0

* 検査試料は性感染症定点から送付されたものである。

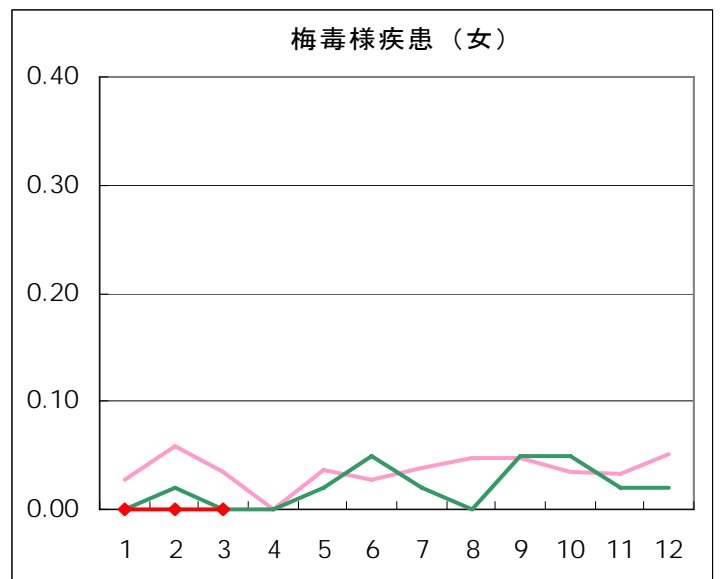
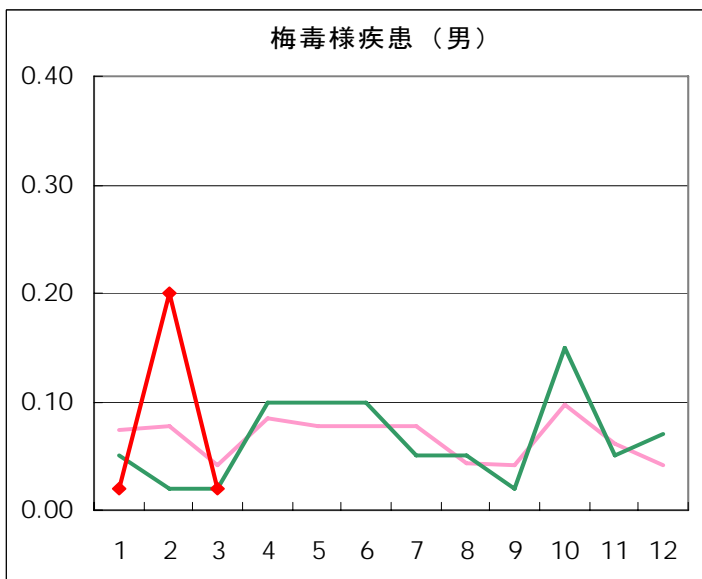
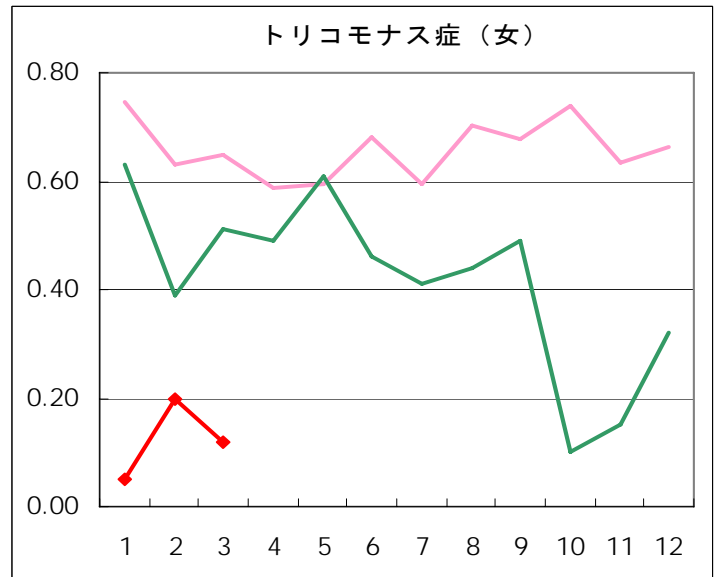
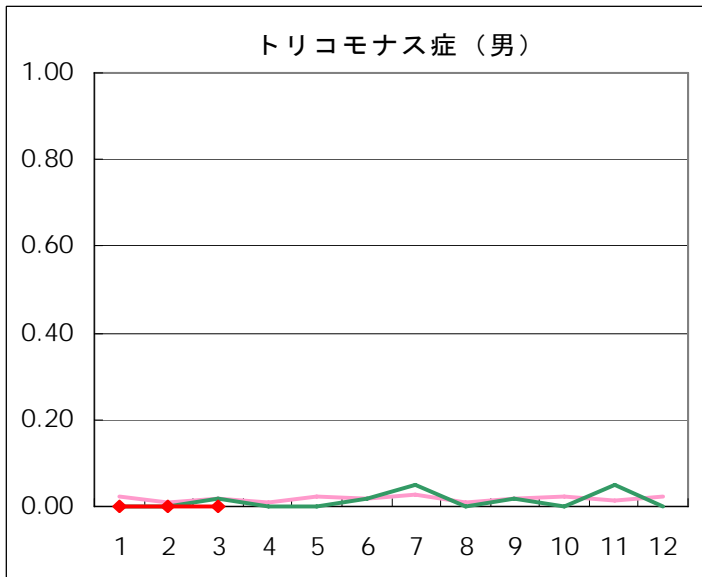
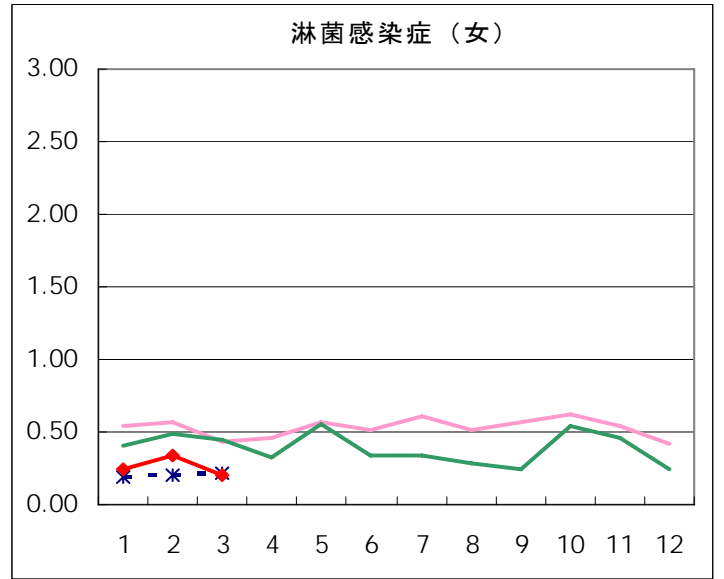
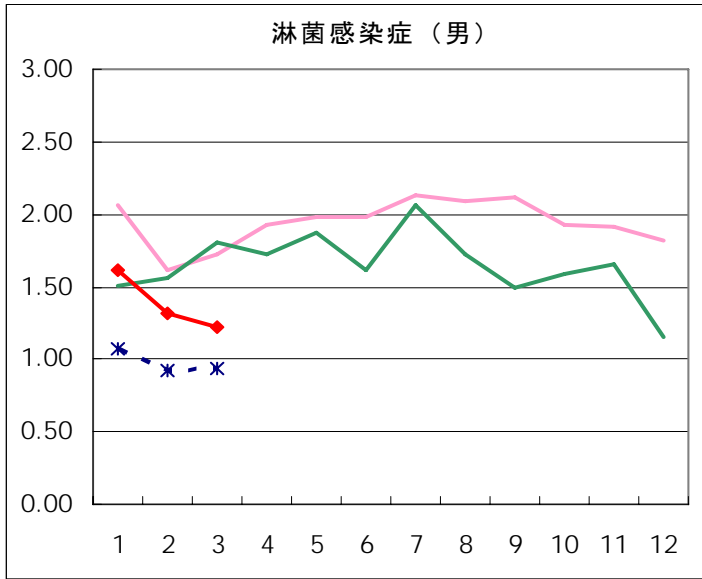
定点医療機関からのコメント

今月は、定点医療機関からのコメントはありませんでした。

性感染症(STI) 患者報告数【推移グラフ】 2006年3月現在



2006年3月現在



性感染症(STI)患者報告数【保健所別】 2006年3月

男								
保健所名	定点数	トリコモナス症	梅毒様疾患	性器クラミジア感染症	性器ヘルペスウイルス感染症	尖圭コンジローマ	淋菌感染症	総計
中央区	2							
みなと	2			8			1	9
新宿区	5			26	17	26	10	79
文京	1			6		1	4	11
台東	4			1				1
墨田区	1			3	2	1	1	7
江東区	3			20	9	7	17	53
品川区	1					1	1	2
大田区	3			1	1		1	3
渋谷区	3			10	1		1	12
中野区	1			5	1		1	7
池袋	3		1	20	9	9	9	48
北区	1						1	1
荒川区	1							
板橋区	2				1	1	2	4
足立	1						1	1
八王子	3							
町田	1							
多摩立川	2							
多摩府中	1				1	1		2
合計	41		1	100	42	47	50	240
定点当たり			0.02	2.44	1.02	1.15	1.22	5.85

女								
保健所名	定点数	トリコモナス症	梅毒様疾患	性器クラミジア感染症	性器ヘルペスウイルス感染症	尖圭コンジローマ	淋菌感染症	総計
中央区	2							
みなと	2			8	4	3	1	16
新宿区	5			11	7	16	4	38
文京	1							
台東	4			21	15	5	1	42
墨田区	1							
江東区	3			1	1	1	1	4
品川区	1							
大田区	3			3				3
渋谷区	3							
中野区	1							
池袋	3			9	3	3		15
北区	1							
荒川区	1	1		1		1		3
板橋区	2	1		7				8
足立	1							
八王子	3	1		21	2			24
町田	1	1			1			2
多摩立川	2	1		7	3		1	12
多摩府中	1							
合計	41	5		89	36	29	8	167
定点当たり		0.12		2.17	0.88	0.71	0.20	4.07

性感染症(STI)患者報告数【保健所別・定点当たり】 2006年3月

男							
保健所名	定点数	トリコモナス症	梅毒様疾患	性器クラミジア感染症	性器ヘルペスウイルス感染症	尖圭コンジローマ	淋菌感染症
中央区	2						
みなと	2			4.00			0.50
新宿区	5			5.20	3.40	5.20	2.00
文京	1			6.00		1.00	4.00
台東	4			0.25			
墨田区	1			3.00	2.00	1.00	1.00
江東区	3			6.67	3.00	2.33	5.67
品川区	1					1.00	1.00
大田区	3			0.33	0.33		0.33
渋谷区	3			3.33	0.33		0.33
中野区	1			5.00	1.00		1.00
池袋	3		0.33	6.67	3.00	3.00	3.00
北区	1						1.00
荒川区	1						
板橋区	2				0.50	0.50	1.00
足立	1						1.00
八王子	3						
町田	1						
多摩立川	2						
多摩府中	1				1.00	1.00	

女							
保健所名	定点数	トリコモナス症	梅毒様疾患	性器クラミジア感染症	性器ヘルペスウイルス感染症	尖圭コンジローマ	淋菌感染症
中央区	2						
みなと	2			4.00	2.00	1.50	0.50
新宿区	5			2.20	1.40	3.20	0.80
文京	1						
台東	4			5.25	3.75	1.25	0.25
墨田区	1						
江東区	3			0.33	0.33	0.33	0.33
品川区	1						
大田区	3			1.00			
渋谷区	3						
中野区	1						
池袋	3			3.00	1.00	1.00	
北区	1						
荒川区	1	1.00		1.00		1.00	
板橋区	2	0.50		3.50			
足立	1						
八王子	3	0.33		7.00	0.67		
町田	1	1.00			1.00		
多摩立川	2	0.50		3.50	1.50		0.50
多摩府中	1						

性感染症(STI)患者報告数【年齢階級別】 2006年3月

男						
	トリコモナス症	梅毒様疾患	性器クラミジア 感染症	性器ヘルペスウ イルス感染症	尖圭コンジローマ	淋菌感染症
0歳						
1～4歳						
5～9歳						
10～14歳						
15～19歳			3	1		
20～24歳			18	5	8	15
25～29歳			23	10	9	14
30～34歳			19	5	7	8
35～39歳			16	5	5	5
40～44歳			9	6	5	6
45～49歳		1	4	7	7	1
50～54歳			4	2	5	
55～59歳			1	1	1	1
60～64歳			2			
65～69歳			1			
70歳～						
合計	0	1	100	42	47	50
先月数	0	8	87	38	38	54
増減数	0	-7	13	4	9	-4

女						
	トリコモナス症	梅毒様疾患	性器クラミジア 感染症	性器ヘルペスウ イルス感染症	尖圭コンジローマ	淋菌感染症
0歳						
1～4歳						
5～9歳						
10～14歳						
15～19歳			9	1		1
20～24歳	1		31	3	4	3
25～29歳			22	10	11	3
30～34歳	2		14	3	6	
35～39歳			7	7	1	1
40～44歳			4	6	4	
45～49歳	1		2	2	2	
50～54歳	1			1		
55～59歳				1		
60～64歳				2		
65～69歳					1	
70歳～						
合計	5	0	89	36	29	8
先月数	8	0	93	37	17	14
増減数	-3	0	-4	-1	12	-6

性感染症(STI)患者報告数【2次医療圏別】2006年3月

	トリコモナス症	梅毒様疾患	性器クラミジア感染症	性器ヘルペスウイルス感染症	尖圭コンジローマ	淋菌感染症	総計
区中央部			44	19	9	7	79
区南部			4	1	1	2	8
区西南部			10	1		1	12
区西部			42	25	42	15	124
区西北部	1	1	36	13	13	12	76
区東北部	1		1		1	1	4
区東部			24	12	9	19	64
西多摩							
南多摩	2		21	3			26
北多摩西部	1		7	3		1	12
北多摩南部				1	1		2
北多摩北部							
島しょ							
計	5	1	189	78	76	58	407

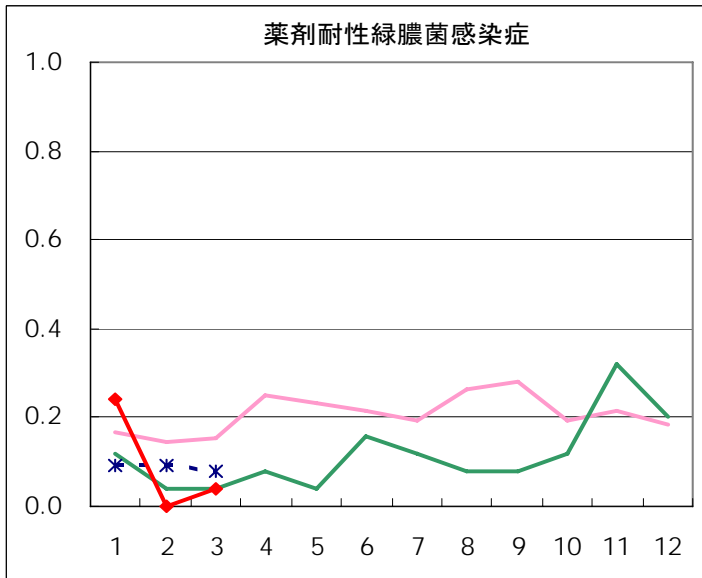
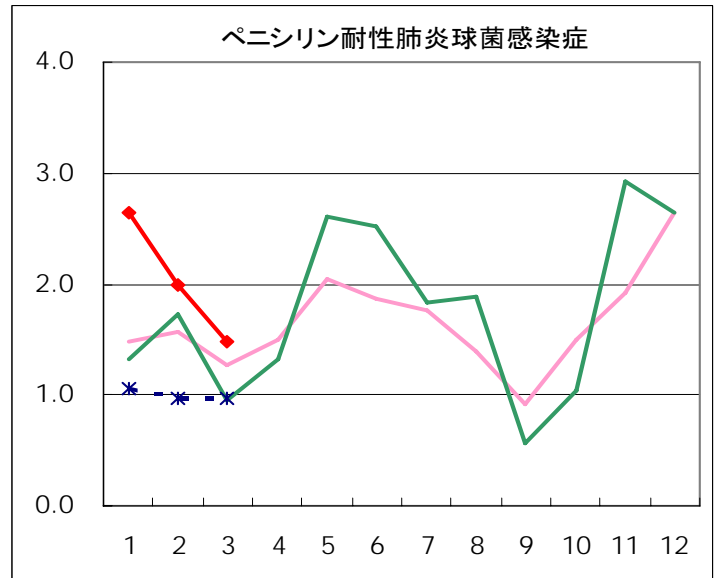
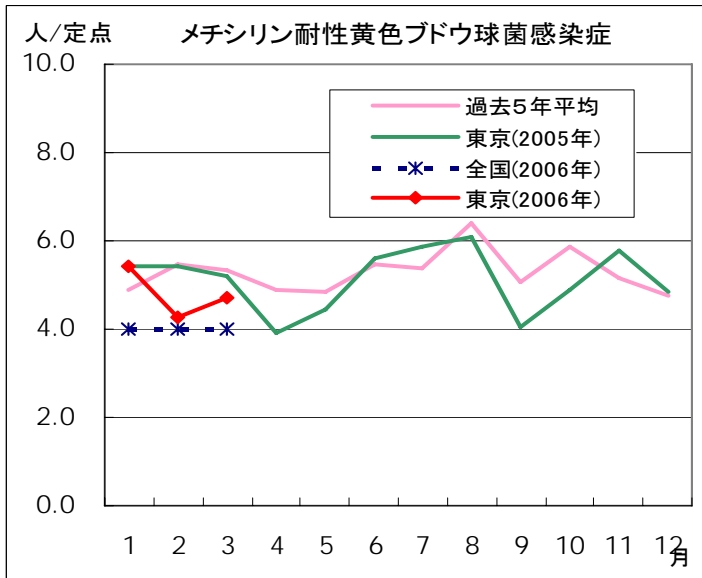
性感染症(STI)患者報告数【2次医療圏別・定点当たり】2006年3月

	トリコモナス症	梅毒様疾患	性器クラミジア感染症	性器ヘルペスウイルス感染症	尖圭コンジローマ	淋菌感染症	定点数
区中央部			4.89	2.11	1.00	0.78	9
区南部			1.00	0.25	0.25	0.50	4
区西南部			3.33	0.33		0.33	3
区西部			7.00	4.17	7.00	2.50	6
区西北部	0.17	0.17	6.00	2.17	2.17	2.00	6
区東北部	0.50		0.50		0.50	0.50	2
区東部			6.00	3.00	2.25	4.75	4
西多摩							0
南多摩	0.50		5.25	0.75			4
北多摩西部	0.50		3.50	1.50		0.50	2
北多摩南部				1.00	1.00		1
北多摩北部							0
島しょ							0
計	0.12	0.02	4.61	1.90	1.85	1.41	41

薬剤耐性菌感染症

患者報告数・推移グラフ 2006年3月現在

	1月	2月	3月	4月	5月	6月	7月	8月	9月	10月	11月	12月	合計
メチシリン耐性 黄色ブドウ球菌感染症	136	107	118										361
ペニシリン耐性 肺炎球菌感染症	66	50	37										153
薬剤耐性緑膿菌感染症	6	0	1										7



疾病別の定点医療機関数		
定点種別	疾患	医療機関数
性感染症 (STI)	性器クラミジア 感染症	41
	性器ヘルペス ウイルス感染症	
	尖圭コンジローマ	
	淋菌感染症	
	トリコモナス症	
基幹	メチシリン耐性 黄色ブドウ球菌感染症	25
	ペニシリン耐性 肺炎球菌感染症	
	薬剤耐性緑膿菌感染症	

検査情報 2006年3月

	コアグララーゼ型											計	累計 (2006年1月～)
	I	II	III	IV	V	VI	VII	VIII	IX	X	UT		
MRSA		2										2	3
MSSA												0	
計	0	2	0	0	0	0	0	0	0	0	0	2	
累計 (2006年1月～)		3											3

病原体定点から送付された検体の検査情報