

全数及び定点(週単位報告)把握対象疾患

- 発生動向の概況 《2006年16週》
- 定点医療機関からのコメント
- 全数把握対象疾患 患者報告数
- 五類定点把握対象疾患 患者報告数
 - 男女別
 - 推移グラフ
 - 保健所別
 - 保健所別(定点当たり)
 - 年齢階級別
- 病原体・抗体検査情報
 - 週別検出状況
 - 臨床診断名別検出結果

東京都医師会感染症予防検討委員会

事務局:東京都健康安全研究センター疫学情報室

電話:03-3363-3213(直通)

FAX:03-5332-7365

E-mail: idsc@tokyo-eiken.go.jp

アドレス: idsc.tokyo-eiken.go.jp/



全数及び定点(週単位報告)把握対象疾患

発生動向の概況 《2006年16週》

(全数把握対象疾患)

・腸管出血性大腸菌感染症の症例では焼肉の喫食が確認されている。

区分	疾患	報告 件数	情 報 (検出病原体・血清型・推定感染経路等)	推定感染地
二類	細菌性赤痢	2	ソルネ菌1件、フレキシネル菌1件	インドネシア1件、 国内1件
	パラチフス	2	血液から菌検出	ネパール1件、インド1件
三類	腸管出血性 大腸菌感染症	1	O157 VT1・VT2	国内
四類	マラリア	1	熱帯熱マラリア	リベリア
	レジオネラ症	1	推定感染経路:不明	国内
五類	アメーバ赤痢	4	推定感染経路:経口感染2件、不明2件	国内
	ウイルス性肝炎	2	B型 推定感染経路:異性間性的接触2件	国内
	クリプトスポリジウム症	1	推定感染経路:経口感染	ベトナム
	HIV感染症	10	無症候性キャリア7件、AIDS2件、その他1件 推定感染経路:異性間性的接触3件、 同性間性的接触7件	国内9件、タイ1件
	ジアルジア症	1	推定感染経路:経口感染	ベトナム
	梅毒	3	早期顕症梅毒Ⅱ期1件、晩期顕症梅毒1件、 無症候梅毒1件 推定感染経路:異性間性的接触	国内

(推定される感染経路及び感染地は医師の届出によるものである。)

(定点把握対象疾患 ー小児科・インフルエンザ・眼科・基幹定点ー)

・依然としてA群溶血性レンサ球菌咽頭炎の報告数が多い。咽頭結膜熱、伝染性紅斑の報告数が急増した。

(検査情報)

臨床診断名	患者年齢	検査試料	検出病原体	検査法
アデノウイルス感染症	4	咽頭拭い液	アデノウイルス	遺伝子
急性細気管支炎	0	咽頭拭い液	RSウイルス	
急性肺炎	6	咽頭拭い液	ライノウイルス	
気管支喘息	3	咽頭拭い液	ライノウイルス	
熱性けいれん	1	咽頭拭い液	ヒトヘルペスウイルス6型、 エンテロウイルス	
伝染性紅斑	3	咽頭拭い液	パルボウイルスB19、 ヒトヘルペスウイルス6型、ライノウイルス	

臨床診断名	患者年齢	検査試料	検出病原体	検査法
突発性発しん	1	咽頭拭い液	ヒトヘルペスウイルス7型	遺伝子
不明発しん症	1	咽頭拭い液	アデノウイルス	
不明発しん症	1	咽頭拭い液	ヒトヘルペスウイルス6型	
不明発しん症	1	咽頭拭い液	ヒトヘルペスウイルス6型	
胃腸炎、肺炎	1	糞便	A群ロタウイルス	抗原
急性胃腸炎	0	糞便	A群ロタウイルス	
急性気管支炎(急性胃腸炎)	3	咽頭拭い液	アデノウイルス3型	*分離
インフルエンザ、上気道炎	6	鼻汁	インフルエンザウイルスAソ連(AH1)型	
パラチフス#	29	菌株(血液由来)	パラチフスA菌	同定
パラチフス#	39	菌株(血液由来)	パラチフスA菌	
髄膜炎菌性髄膜炎#	57	菌株(血液由来)	髄膜炎菌 血清型 Y群	

* 遺伝子検査で報告済みの検体 # 全数把握対象疾患の報告症例からの検体

腸管出血性大腸菌 菌株検査情報

血清型	産生毒素			合計
	VT1	VT2	VT1・VT2	
O157		1	3	4

ウイルス性胃腸炎(集団事例)検査情報

検査区分	検査試料数	陽性数	ノロウイルス		ロタウイルス	その他
			G I	G II		
施設内感染疑いまたは食中毒等	139	18	12	6		

定点医療機関・保健所からのコメント

足立保健所

- ・インフルエンザ 2件(A型、親子)

大田区保健所

- ・インフルエンザ 21件(A型 20件、B型 1件)

墨田区保健所

- ・インフルエンザ 3件(A型 3件)

多摩府中保健所

- ・インフルエンザ 2件(A型 2件)

大島出張所管内の小中学校で咽頭結膜熱による学級閉鎖がありました。

全数把握対象疾患 患者報告数 2006年16週

分類	疾病名	東京都分(報告週)					全国分(診断週)	
		13週	14週	15週	16週	年累計	16週	年累計
一類	エボラ出血熱							
	クリミア・コンゴ出血熱							
	重症急性呼吸器症候群							
	痘そう							
	ペスト							
	マールブルグ病							
	ラッサ熱							
二類	急性灰白髄炎							
	コレラ						2	11
	細菌性赤痢	4		3	2	24	5	138
	ジフテリア							
	腸チフス	1		3		10	4	20
	パラチフス	1		2	2	7	1	6
三類	腸管出血性大腸菌感染症		1	2	1	13	35	151
四類	E型肝炎							23
	ウエストナイル熱							
	A型肝炎	1	1	1		15	4	116
	エキノコックス症							7
	黄熱							
	オウム病					2		6
	回帰熱							
	Q熱							
	狂犬病							
	高病原性鳥インフルエンザ							
	コクシジオイデス症							
	サル痘							
	腎症候性出血熱							
	炭疽							
	つつが虫病							21
	デング熱	1	1			3		11
	ニパウイルス感染症							
	日本紅斑熱							
	日本脳炎							
	ハンタウイルス肺症候群							
	Bウイルス病							
ブルセラ症					1		1	
発しんチフス								
ポツリヌス症								
マラリア				1	5		8	
野兔症								
ライム病								
リッサウイルス感染症								
レジオネラ症	1	1	1	1	13	3	96	
レプトスピラ症								
五類 (全数届出)	アメーバ赤痢	4	2	1	4	50	10	168
	ウイルス性肝炎(A型・E型を除く)	1			2	13	1	57
	急性脳炎					4		67
	クリプトスポリジウム症			1	1	4		3
	クロイツフェルト・ヤコブ病	1	1			8	1	51
	劇症型溶血性レンサ球菌感染症					2		30
	後天性免疫不全症候群	5	10	15	10	141	12	307
	ジアルジア症		3	1	1	6	1	18
	髄膜炎 菌性髄膜炎			1		1		5
	先天性風しん症候群							
	梅毒		4	1	3	27	10	148
	破傷風			1		2	1	14
	バンコマイシン耐性黄色ブドウ球菌感染症							
	バンコマイシン耐性腸球菌感染症	1	1			4	1	16

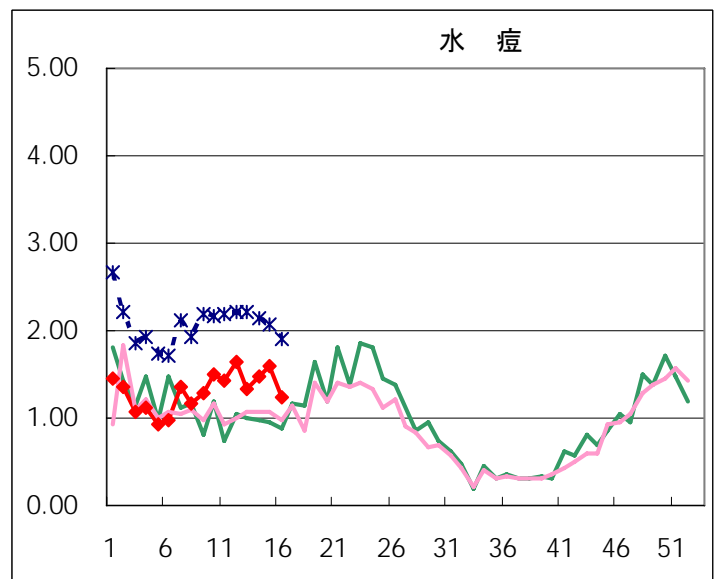
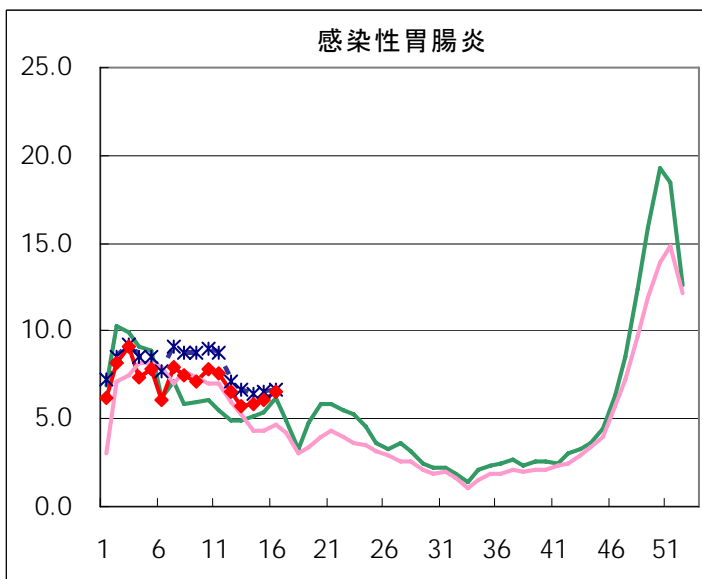
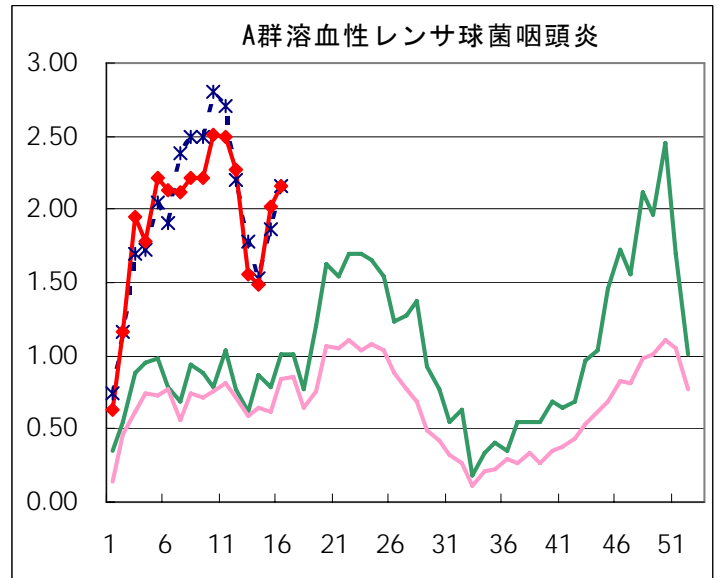
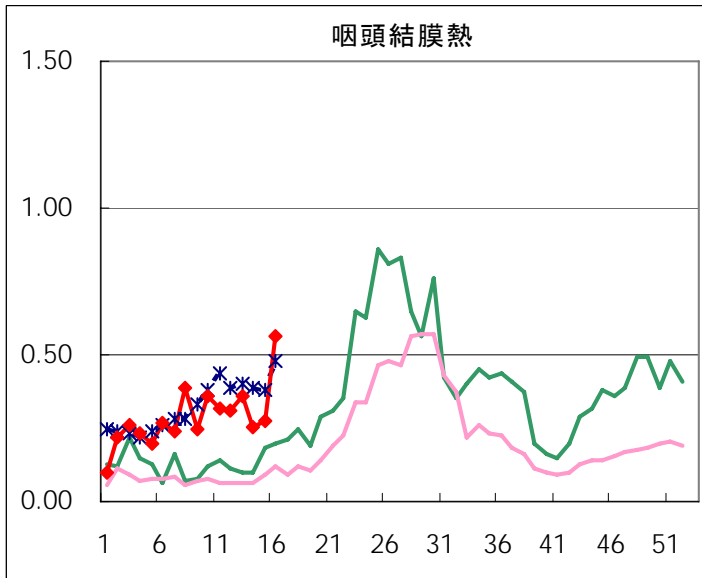
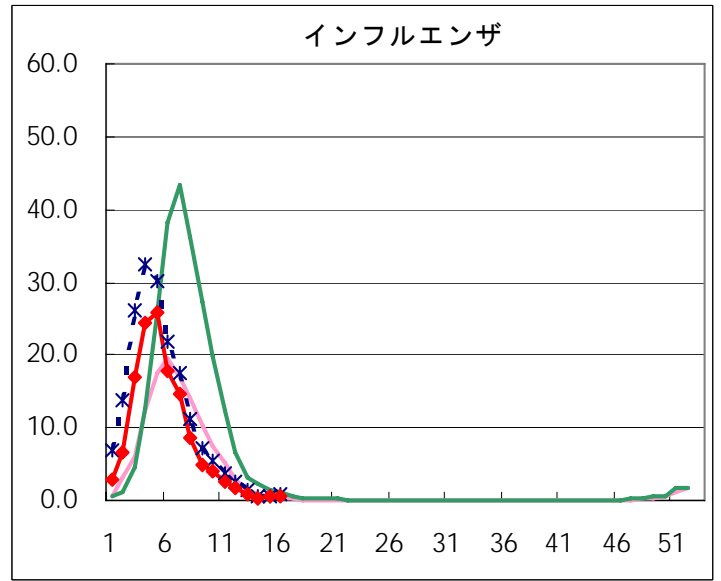
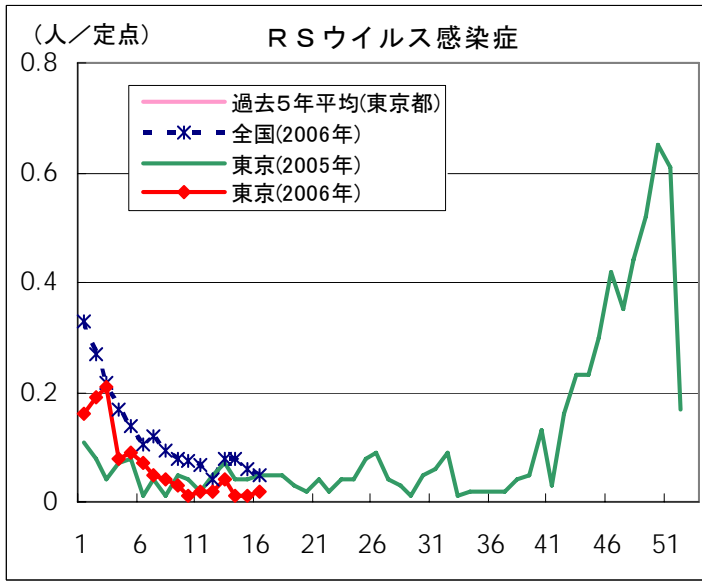
2006/04/26集計

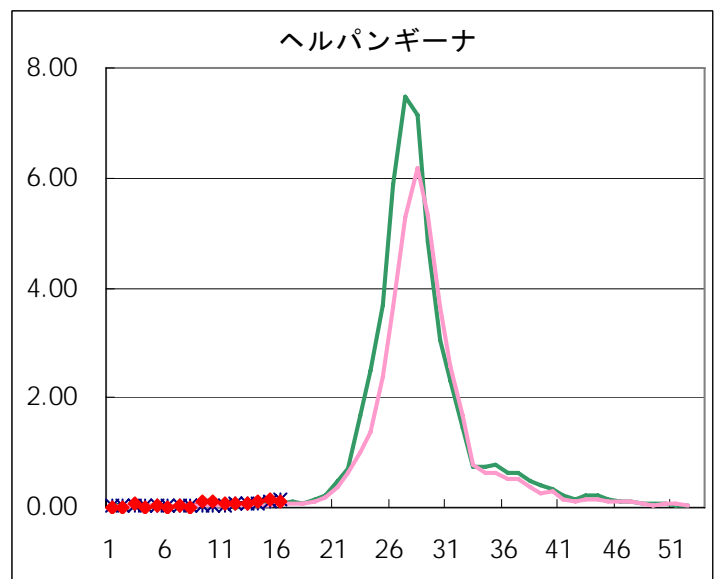
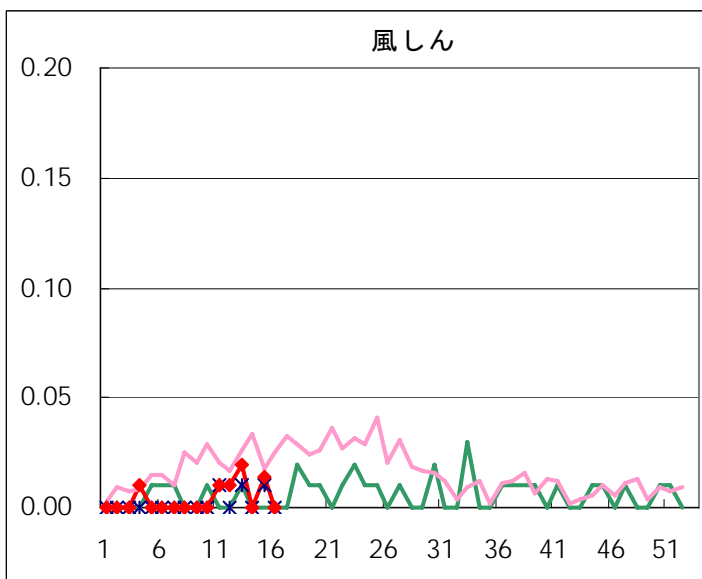
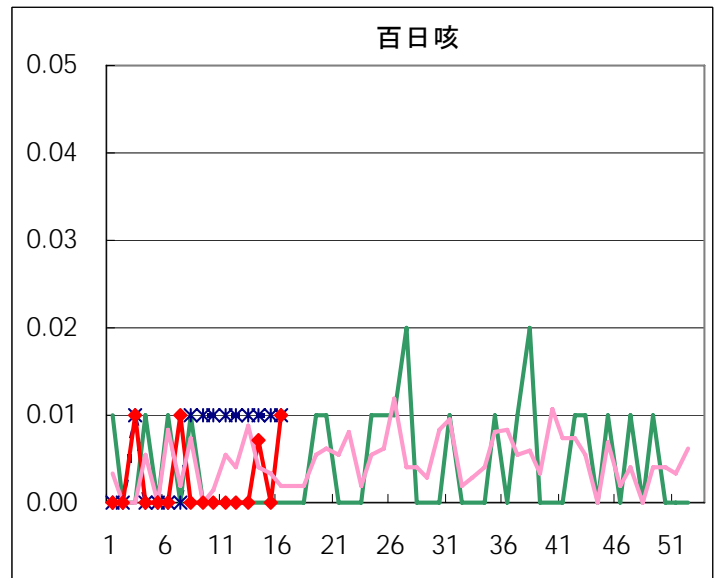
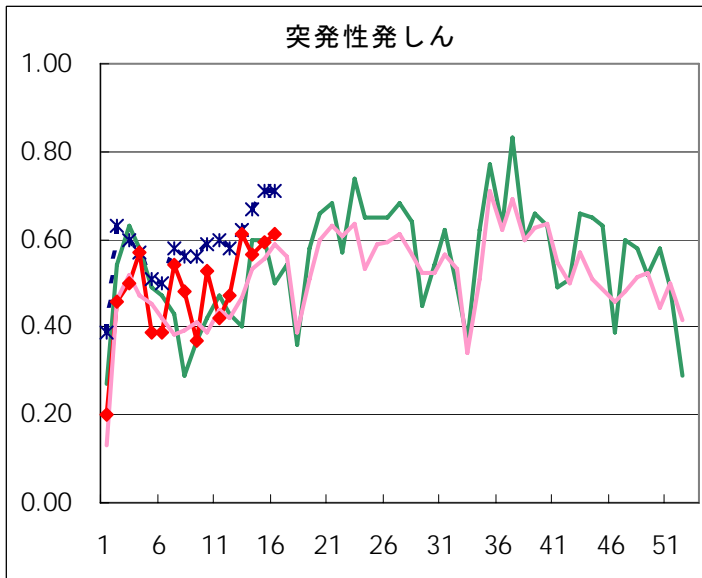
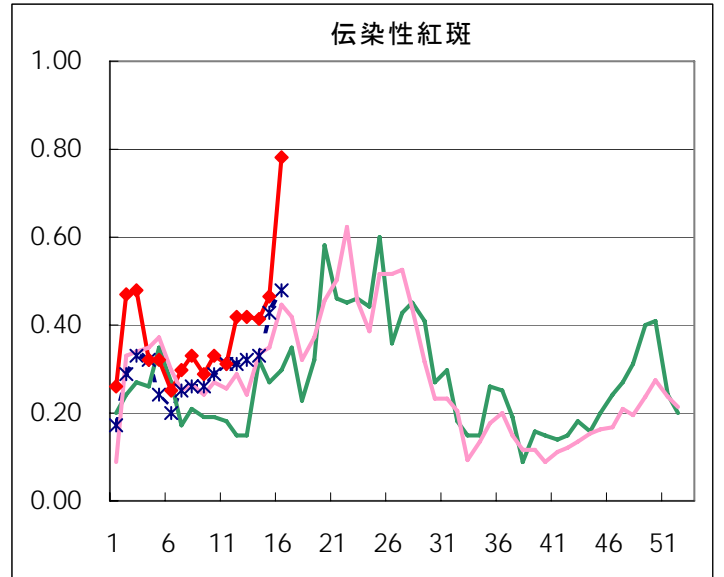
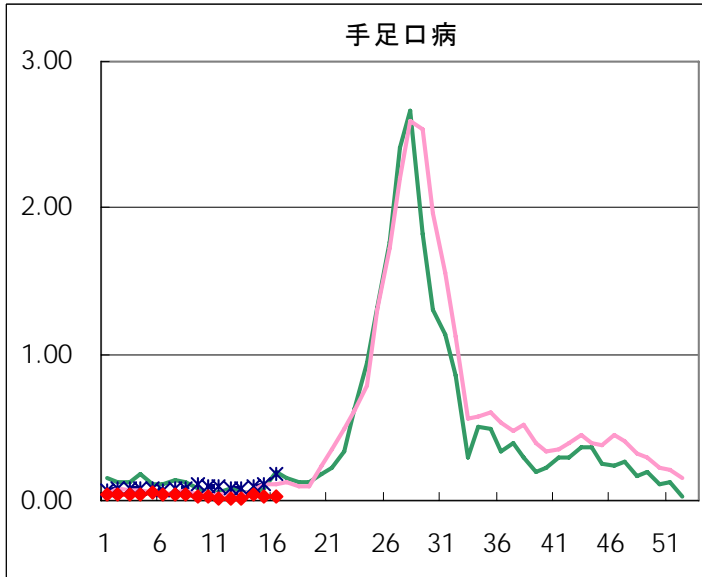
五類定点把握対象疾患 患者報告数【男女別】 2006年16週

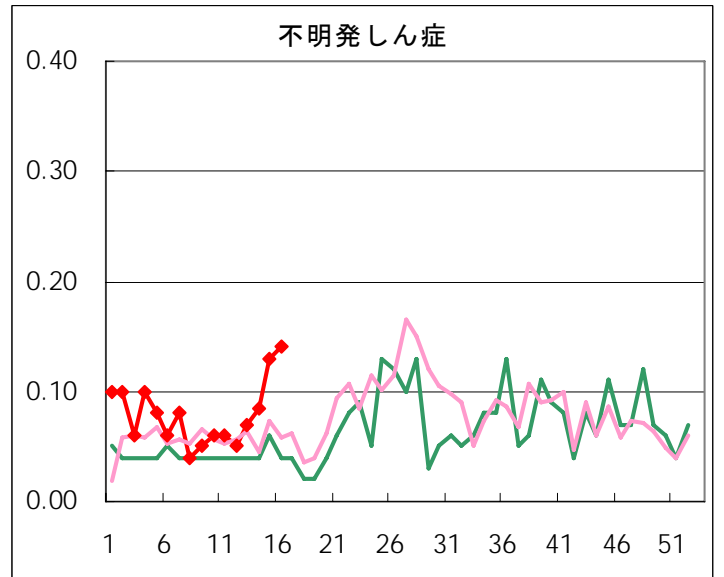
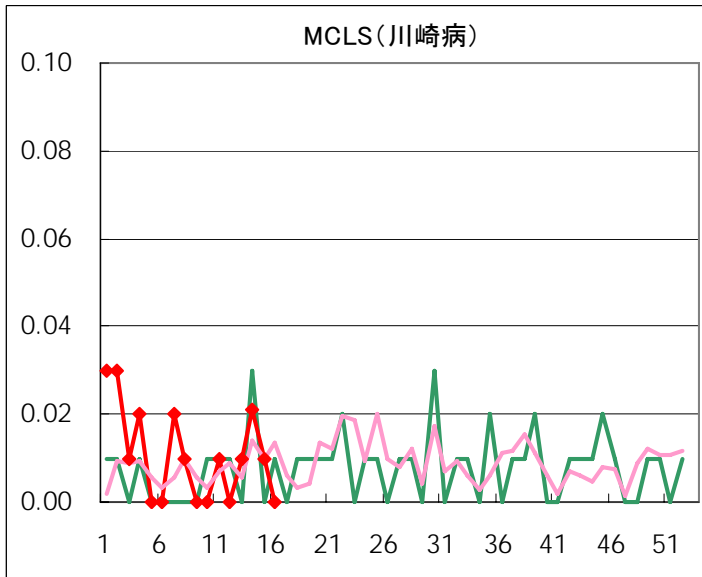
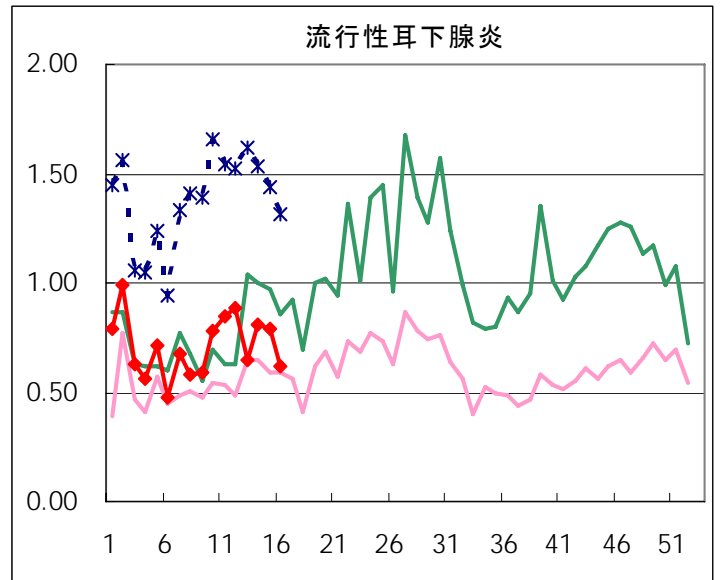
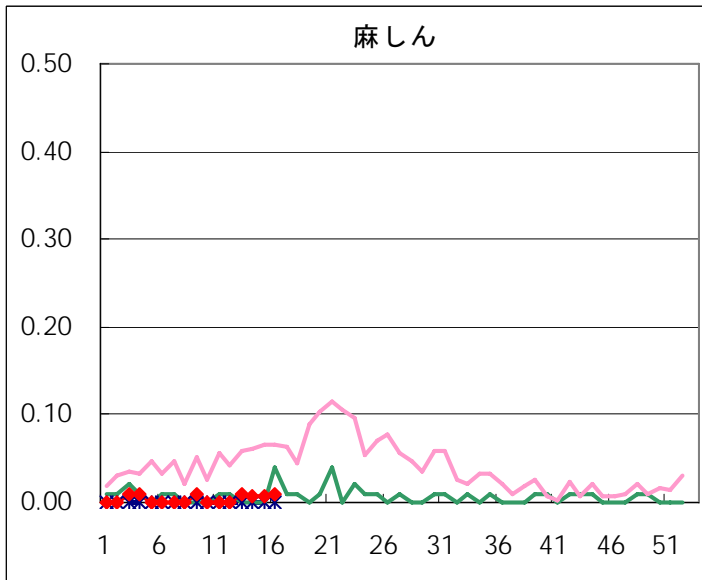
疾病名	性	2006年				4週合計	年累計
		13	14	15	16		
RSウイルス感染症	男	4	1	1	1	7	86
	女	2	1	1	2	6	69
インフルエンザ	男	79	32	49	58	218	11,949
	女	85	31	38	37	191	11,798
咽頭結膜熱	男	23	19	23	40	105	339
	女	28	17	16	40	101	313
A群溶血性レンサ球菌咽頭炎	男	120	117	159	150	546	2,310
	女	100	95	127	157	479	2,080
感染性胃腸炎	男	413	437	482	508	1,840	8,285
	女	399	391	387	420	1,597	7,800
水痘	男	94	100	117	97	408	1,545
	女	95	110	111	80	396	1,430
手足口病	男		5	2	2	9	40
	女	1	1	1	2	5	36
伝染性紅斑	男	33	33	34	52	152	450
	女	27	26	32	59	144	426
突発性発しん	男	44	45	50	50	189	580
	女	42	35	34	36	147	514
百日咳	男		1		2	3	3
	女						2
風しん	男	2		1		3	4
	女	1		1		2	5
ヘルパンギーナ	男	5	5	9	13	32	71
	女	5	10	10	5	30	72
麻しん(成人麻しんを除く)	男	1		1	1	3	7
	女		1			1	1
流行性耳下腺炎	男	50	67	74	41	232	864
	女	43	48	38	47	176	756
不明発しん症	男	3	8	9	11	31	93
	女	7	4	9	9	29	83
MCLS	男	1	1	1		3	12
	女	1	2	1		4	13
急性出血性結膜炎	男		1			1	2
	女						1
流行性角結膜炎	男	2	2	2	5	11	53
	女	3	2	4	2	11	43
細菌性髄膜炎	男						2
	女						
無菌性髄膜炎	男				2	2	3
	女						1
マイコプラズマ肺炎	男	4	3	1	2	10	25
	女	1	4	1		6	14
クラミジア肺炎(オウム病を除く)	男						
	女						
成人麻しん	男						
	女						

五類定点把握対象疾患 患者報告数【推移グラフ】 2006年16週現在

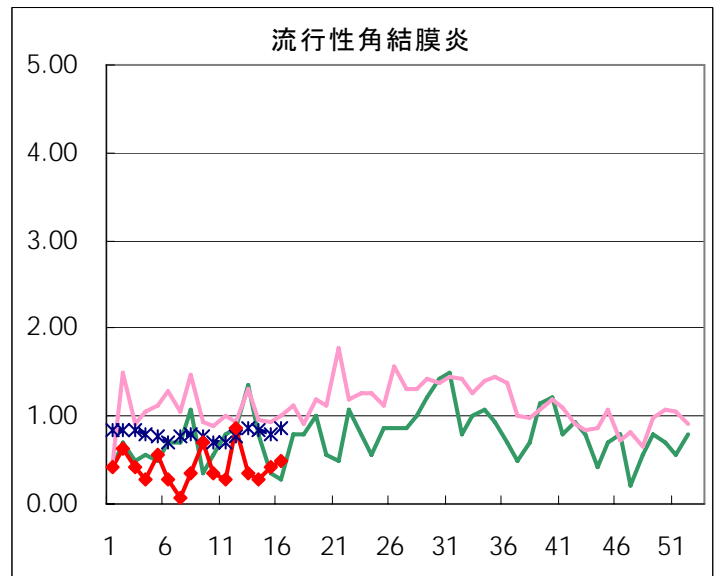
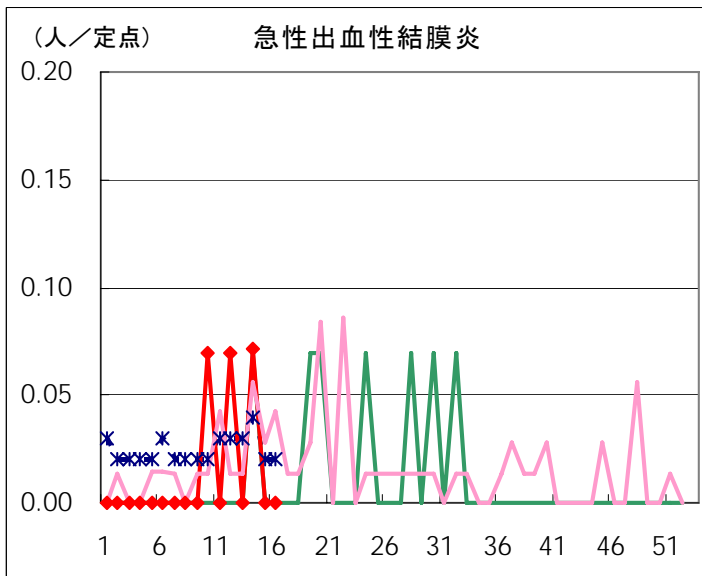
◆ 小児科・インフルエンザ定点



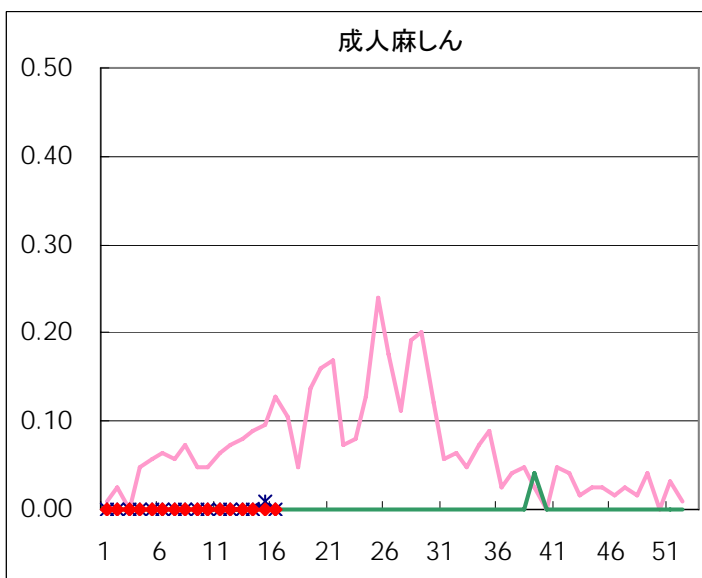
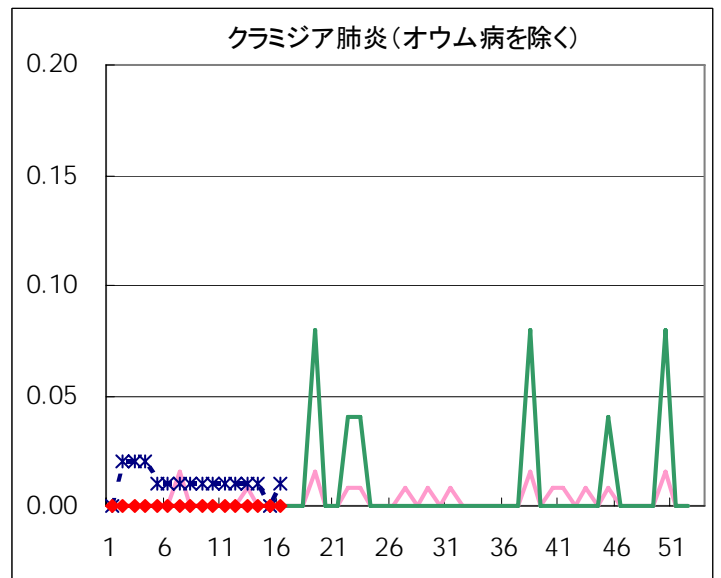
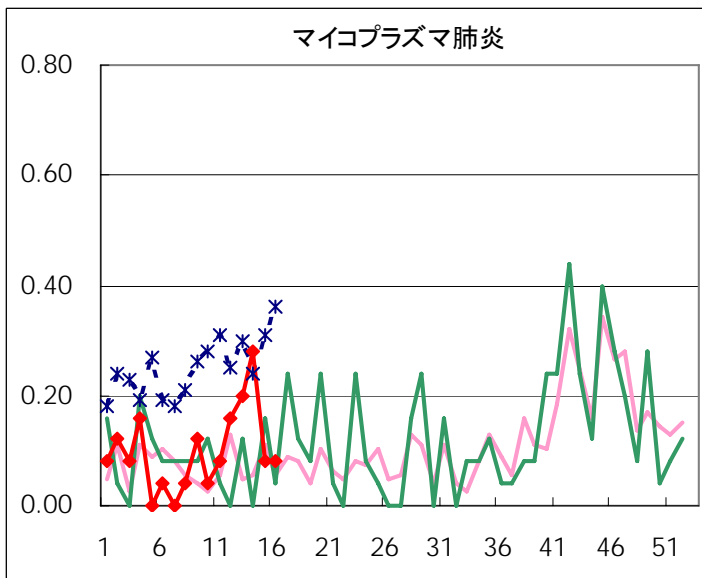
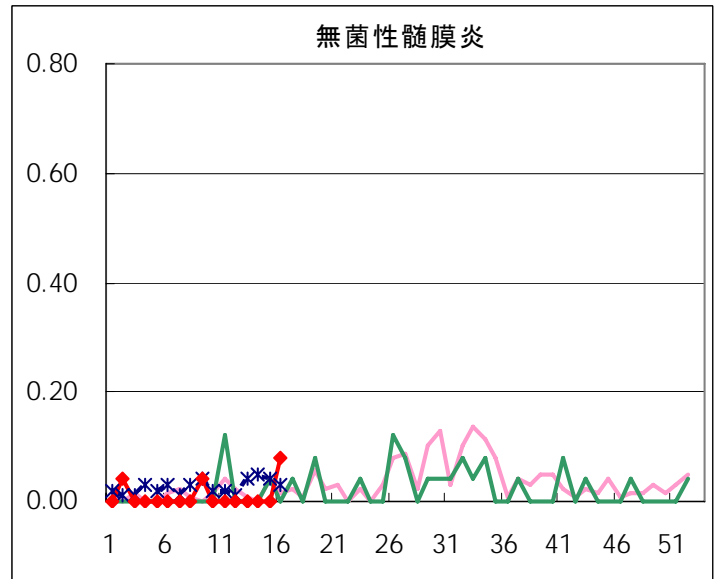
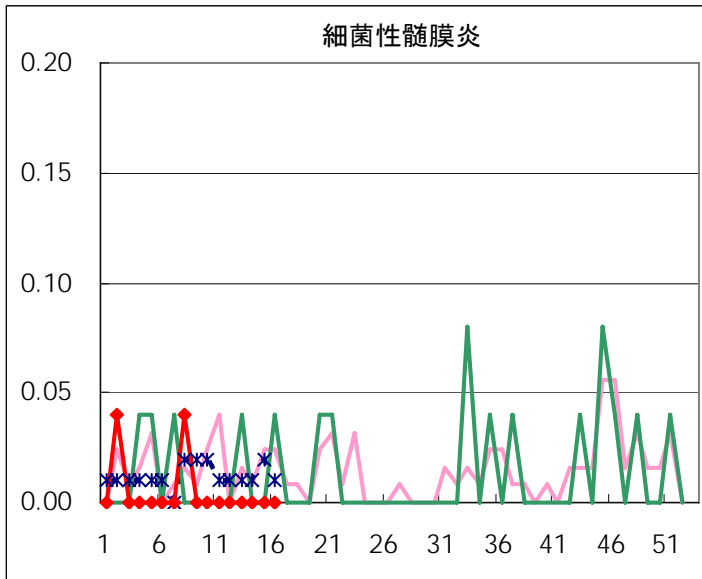




◆ 眼科定点



◆ 基幹定点



疾患別の定点医療機関数(週単位報告分)		
定点種別	疾患	医療機関数
インフルエンザ	インフルエンザ	178
眼科	急性出血性結膜炎	14
	流行性角結膜炎	
基幹	急性脳炎	25
	細菌性髄膜炎	
	無菌性髄膜炎	
	マイコプラズマ肺炎	
	クラミジア肺炎	
	成人麻しん	
小児科	上記を除く疾病	142

五類定点把握対象疾患 患者報告数【保健所別】 2006年16週

	RS ウイルス 感染症	インフルエ ンザ	咽頭 結膜熱	A群溶血性 レンサ球菌 咽頭炎	感染性 胃腸炎	水痘	手足口病	伝染性 紅斑	突発性 発しん	百日咳
千代田		2			1					
中央区				2	3	3		3	2	
みなと	1	8	9	17	32	5		5	2	
新宿区	1		1	4	25	2				
文京		3	1	2	10	2		2		
台東		3	6	9	29	3		1	1	
墨田区		10		2	25			1	2	
江東区		1		8	23	4		9	2	
品川区				12	89	3		4	3	
目黒区		2		10	9	2		6	3	
大田区		28	4	37	99	20		26	7	1
世田谷		1	4	12	59	14		3	4	
渋谷区		1	6	3	27	5		3	1	
中野区			3	19	44	8		1	2	
杉並		5	4	20	48	9		2	5	
池袋						1		2	2	
北区		1	1	14	18	7		5	4	
荒川区		1	2	8	35	6			2	
板橋区	1	3	5	1	24	1			2	
練馬区		3		21	30			2	1	
足立		4		4	23	1		3		
葛飾区			1	11	21	21	1	6	8	
江戸川		2	4	25	12	4		7	3	
西多摩			3	5	18	8		2	2	1
八王子			7	16	19	11	1	3	3	
南多摩				8	25	4			5	
町田				14	33	11		1		
多摩立川			1	1	52	1	1	1	1	
多摩府中		4	3	2	31	9	1	8	9	
多摩小平		13	9	17	64	9		5	10	
島しょ			6	3		3				

東京都合計	3	95	80	307	928	177	4	111	86	2
定点当り報告数	0.02	0.53	0.56	2.16	6.54	1.25	0.03	0.78	0.61	0.01

五類定点把握対象疾患 患者報告数【保健所別】 2006年16週

	風しん	ヘルパン ギーナ	麻疹 (成人麻疹 を除く)	流行性 耳下腺炎	急性出血 性結膜炎	流行性 角結膜炎	不明 発しん症	MCLS	合計
千代田									3
中央区		1		3					17
みなと				7		1	1		88
新宿区						1			34
文京				3		2			25
台東									52
墨田区				6			1		47
江東区				3			1		51
品川区		1		4					116
目黒区									32
大田区				2					224
世田谷				12			2		111
渋谷区				2					48
中野区				1					78
杉並				3					96
池袋									5
北区		1		4					55
荒川区				4		2			60
板橋区				2					39
練馬区				6					63
足立									35
葛飾区		1		1			4		75
江戸川		1	1	2					61
西多摩		1		4			1		45
八王子				1			5		66
南多摩									42
町田		3		3			5		70
多摩立川						1			59
多摩府中		3		7					77
多摩小平		6		8					141
島しょ									12

東京都合計	-	18	1	88	-	7	20	-	1,927
定点当り報告数	-	0.13	0.01	0.62	-	0.50	0.14	-	

五類定点把握対象疾患 患者報告数【保健所別・定点当たり】 2006年16週

	RS ウイルス 感染症	インフルエ ンザ	咽頭 結膜熱	A群溶血性 レンサ球菌 咽頭炎	感染性 胃腸炎	水痘	手足口病	伝染性 紅斑	突発性 発しん	百日咳
千代田		0.40			0.25					
中央区				0.67	1.00	1.00		1.00	0.67	
みなと	0.17	1.14	1.50	2.83	5.33	0.83		0.83	0.33	
新宿区	0.17		0.17	0.67	4.17	0.33				
文京		0.75	0.33	0.67	3.33	0.67		0.67		
台東		0.75	2.00	3.00	9.67	1.00		0.33	0.33	
墨田区		2.50		0.67	8.33			0.33	0.67	
江東区		0.25		2.67	7.67	1.33		3.00	0.67	
品川区				2.00	14.83	0.50		0.67	0.50	
目黒区		0.50		3.33	3.00	0.67		2.00	1.00	
大田区		2.80	0.44	4.11	11.00	2.22		2.89	0.78	0.11
世田谷		0.11	0.50	1.50	7.38	1.75		0.38	0.50	
渋谷区		0.20	1.50	0.75	6.75	1.25		0.75	0.25	
中野区			0.50	3.17	7.33	1.33		0.17	0.33	
杉並		0.71	0.67	3.33	8.00	1.50		0.33	0.83	
池袋						0.20		0.40	0.40	
北区		0.20	0.25	3.50	4.50	1.75		1.25	1.00	
荒川区		0.33	1.00	4.00	17.50	3.00			1.00	
板橋区	0.17	0.43	0.83	0.17	4.00	0.17			0.33	
練馬区		0.50		4.20	6.00			0.40	0.20	
足立		0.80		1.00	5.75	0.25		0.75		
葛飾区			0.25	2.75	5.25	5.25	0.25	1.50	2.00	
江戸川		0.40	1.00	6.25	3.00	1.00		1.75	0.75	
西多摩			0.60	1.00	3.60	1.60		0.40	0.40	0.20
八王子			3.50	8.00	9.50	5.50	0.50	1.50	1.50	
南多摩				2.67	8.33	1.33			1.67	
町田				7.00	16.50	5.50		0.50		
多摩立川			0.17	0.17	8.67	0.17	0.17	0.17	0.17	
多摩府中		0.31	0.30	0.20	3.10	0.90	0.10	0.80	0.90	
多摩小平		1.63	1.50	2.83	10.67	1.50		0.83	1.67	
島しょ			6.00	3.00		3.00				

東京都合計	3	95	80	307	928	177	4	111	86	2
定点当り報告数	0.02	0.53	0.56	2.16	6.54	1.25	0.03	0.78	0.61	0.01

五類定点把握対象疾患 患者報告数【保健所別・定点当たり】 2006年16週

	風しん	ヘルパン ギーナ	麻疹 (成人麻疹 を除く)	流行性 耳下腺炎	急性出血 性結膜炎	流行性 角結膜炎	不明 発しん症	MCLS
千代田								
中央区		0.33		1.00				
みなと				1.17		1.00	0.17	
新宿区						0.50		
文京				1.00		2.00		
台東								
墨田区				2.00			0.33	
江東区				1.00			0.33	
品川区		0.17		0.67				
目黒区								
大田区				0.22				
世田谷				1.50			0.25	
渋谷区				0.50				
中野区				0.17				
杉並				0.50				
池袋								
北区		0.25		1.00				
荒川区				2.00		2.00		
板橋区				0.33				
練馬区				1.20				
足立								
葛飾区		0.25		0.25			1.00	
江戸川		0.25	0.25	0.50				
西多摩		0.20		0.80			0.20	
八王子				0.50			2.50	
南多摩								
町田		1.50		1.50			2.50	
多摩立川						1.00		
多摩府中		0.30		0.70				
多摩小平		1.00		1.33				
島しょ								

東京都合計	-	18	1	88	-	7	20	-
定点当り報告数	-	0.13	0.01	0.62	-	0.50	0.14	-

五類定点把握対象疾患 患者報告数【年齢階級別】 2006年16週

	RS ウイルス 感染症	インフルエ ンザ	咽頭 結膜熱	A群溶血性 レンサ球菌 咽頭炎	感染性 胃腸炎	水痘	手足口病	伝染性 紅斑	突発性 発しん
～5か月					17	2			6
～11か月		1	5		69	9		1	46
1歳	2	4	19	10	127	39	1	7	29
2歳		2	12	13	97	31	1	4	1
3歳		6	9	29	91	35		12	1
4歳		9	12	43	97	23		16	
5歳		5	3	40	69	14	1	21	
6歳		15	5	49	53	6	1	11	
7歳		7	2	43	54	9		11	2
8歳		6	5	17	39	3		10	
9歳		6	2	16	35	2		6	
10～14歳		20	3	26	72	2		9	
15～19歳		4	2	6	11				
20～29歳	1		1	15	97	2		3	1
30～39歳		5							
40～49歳		3							
50～59歳		2							
60～69歳									
70～79歳									
80歳以上									
合計	3	95	80	307	928	177	4	111	86
先週比	1	8	41	21	59	-51	1	45	2

注:小児科定点把握対象疾病のうち、「20～29歳」は「20歳以上」と読み替える。
眼科疾患のうち、「70～79歳」は「70歳以上」と読み替える。

	百日咳	風しん	ヘルパン ギーナ	麻しん (成人麻しん を除く)	流行性 耳下腺炎	急性出血性 結膜炎	流行性 角結膜炎	不明 発しん症	MCLS
～5か月			1					3	
～11か月	1		2					3	
1歳			8	1	6			8	
2歳			2		9		1	1	
3歳			3		6			2	
4歳			1		8			2	
5歳			1		14			1	
6歳					4				
7歳					12				
8歳					8				
9歳					2				
10～14歳					10				
15～19歳					2				
20～29歳	1				7				
30～39歳									
40～49歳									
50～59歳							2		
60～69歳							3		
70～79歳							1		
80歳以上									
合計	2	-	18	1	88	-	7	20	-
先週比	2	-2	-1	0	-24	0	1	2	-2

注:小児科定点把握対象疾病のうち、「20～29歳」は「20歳以上」と読み替える。
眼科疾患のうち、「70～79歳」は「70歳以上」と読み替える。

病原体・抗体検査情報

週別検出状況 2006年9週～16週

検出病原体・抗体		検体採取週								合計
		2006年								
		9	10	11	12	13	14	15	16	
ウイルス	アデノ	5	9	5	12	7	1	4	3	46
	ライノ	2	4	5		1		4	3	19
	ポリオ	1	2							3
	コクサッキーA群									
	コクサッキーB群						1			1
	エコー									
	エンテロ71									
	その他のエンテロ		3	1		1	2	2	1	10
	単純ヘルペス	1	2	1						4
	水痘・帯状疱疹	1					1			2
	ヘルペス6/7	3	3	2	3	2	3	2	5	23
	EB	3	3	3	1	1		1		12
	サイトメガロ			1	1	2		1		5
	ムンプス	1	1		1		1			4
	麻疹									
	風しん	1								1
	パルボB19					1			1	2
	RS	2	1	1		3		1	1	9
	ノロ	34	15	37	47	24	80	50	18	305
	ロタ	6	5	3	7	4	4	1	2	32
	インフルエンザAソ連型	4	3	2	5	1	2		1	18
インフルエンザA香港型	4	5	1		1				11	
インフルエンザB型							5		5	
デング										
その他のウイルス			1						1	
細菌	カンピロバクター	1								1
	サルモネラ									
	腸管出血性大腸菌			1						1
	その他の腸管系病原菌		3	1	2	1		3	2	12
	溶血性レンサ球菌	9		3			14		6	32
	MRSA			1						1
	MSSA									
	その他の細菌	1			1				1	3
その他の病原体								1		1

臨床診断名別検出結果 2006年9週～16週

臨床診断名 検出病原体	インフル エンザ	上 気 道 炎	下 気 道 炎	感 染 性 胃 腸 炎	無 菌 性 髄 膜 炎	咽 頭 結 膜 熱	A 群 溶 連 菌 咽 頭 炎	流 行 性 角 結 膜 炎	ヘル パン ギー ナ	手 足 口 病	伝 染 性 紅 斑	不 明 発 し ん 症	流 行 性 耳 下 腺 炎	水 痘	麻 し ん	風 し ん	そ の 他	合 計
搬入検体数	27	40	77	1203	14			2	3		4	31	10	1			185	
アデノ	1	11	9	7	1			1				2	1				13	46
ライノ		1	8								1	1					8	19
ポリオ				1								2						3
コクサッキーA群																		
コクサッキーB群				1														1
エコー																		
エンテロ71																		
その他のエンテロ		2	2	1	1							1					3	10
単純ヘルペス		1															3	4
水痘・帯状疱疹											1			1				2
ヘルペス6/7	1		2	1					1		1	13					4	23
EB		3	3								1	1	2				2	12
サイトメガロ				1								1					3	5
ムンプス					1								3					4
麻疹																		
風しん																	1	1
パルボB19											2							2
RS			9															9
ノロ				305														305
ロタ				32														32
インフルエンザAソ連型	10	3	4														1	18
インフルエンザA香港型	10	1																11
インフルエンザB型	5																	5
カンピロバクター			1															1
サルモネラ																		
腸管出血性大腸菌																	1	1
その他の腸管系病原菌				2													10	12
溶血性レンサ球菌																	32	32
その他の病原体			1														5	6
備考	この表の「その他の病原体」は「週別検出状況」の表にある「デング」「その他のウイルス」「MRSA」「MSSA」「その他の細菌」と「その他の病原体」の合計である。																	