

## 全数及び定点(週単位報告)把握対象疾患

- 発生動向の概況 《2006年17週》
- 定点医療機関からのコメント
- 全数把握対象疾患 患者報告数
- 五類定点把握対象疾患 患者報告数
  - 男女別
  - 推移グラフ
  - 保健所別
  - 保健所別(定点当たり)
  - 年齢階級別
- 病原体・抗体検査情報
  - 週別検出状況
  - 臨床診断名別検出結果

東京都医師会感染症予防検討委員会

事務局:東京都健康安全研究センター疫学情報室

電話:03-3363-3213(直通)

FAX:03-5332-7365

E-mail: idsc@tokyo-eiken.go.jp

アドレス: idsc.tokyo-eiken.go.jp/



# 全数及び定点(週単位報告)把握対象疾患

## 発生動向の概況 《2006年17週》

### (全数把握対象疾患)

・レジオネラ症例は温泉を利用しており、調査中である。劇症型溶血性レンサ球菌感染症の2例には、関連性は認めなかった。また、A型肝炎の症例では、それぞれサザエ、魚介類の喫食歴があった。

区分	疾患	報告件数	情報 (検出病原体・血清型・推定感染経路等)	推定感染地
二類	腸チフス	2	血液からの菌検出1件、便からの菌検出1件	インド1件、 インド・ネパール1件
三類	腸管出血性 大腸菌感染症	3	O157 VT1・VT2 1件 O111 VT(型不明)1件 O26 VT1 1件	国内
四類	A型肝炎	2	推定感染経路:経口感染	国内
	レジオネラ症	1	推定感染経路:調査中	国内
五類	アメーバ赤痢	3	推定感染経路:異性間性的接触1件、 同性間性的接触1件、性的接触1件	国内
	劇症型溶血性 レンサ球菌感染症	2	推定感染経路:左下肢創傷感染1件、 調査中1件	国内
	HIV感染症	2	無症候性キャリア1件、AIDS1件 推定感染経路:異性間性的接触1件、 同性間性的接触1件	国内1件、 東南アジア1件
	梅毒	1	早期顕症梅毒Ⅱ期1件 感染経路:異性間性的接触	国内

・16週に、腸管出血性大腸菌感染症(O111 VT1・VT2)が2件、遅れて報告された。1歳の双子で、国内で感染、溶血性尿毒症症候群(HUS)を併発している。

(推定される感染経路及び感染地は医師の届出によるものである。)

### (定点把握対象疾患 -小児科・インフルエンザ・眼科・基幹定点-)

・依然としてA群溶血性レンサ球菌咽頭炎、咽頭結膜熱、伝染性紅斑の報告数が多い。

### (検査情報)

臨床診断名	患者年齢	検査試料	検出病原体	検査法
不明発疹症	2	咽頭拭い液	ヒトヘルペスウイルス6型、7型	遺伝子
不明発疹	1	直腸拭い液	アデノウイルス	
ウイルス感染症	1	咽頭拭い液	ヒトヘルペスウイルス6型、アデノウイルス	
気管支炎	1	咽頭拭い液	アデノウイルス	

臨床診断名	患者年齢	検査試料	検出病原体	検査法
腸チフス#	23	菌株(血液由来)	チフス菌	同定
腸チフス#	11	菌株(糞便由来)	チフス菌	
劇症型溶血性レンサ球菌感染症#	32	菌株 (壊死軟部組織由来)	A群レンサ球菌 T-1型	同定 ・ 型別
劇症型溶血性レンサ球菌感染症#	49	菌株(血液由来)	A群レンサ球菌 T-11型	
劇症型溶血性レンサ球菌感染症*	59	菌株(血液由来)	A群レンサ球菌 T-3型	

# 17週全数把握対象疾患の報告症例からの検体

\* 18週全数把握対象疾患の報告症例からの検体

#### 腸管出血性大腸菌 菌株検査情報

血清型	産生毒素			合計
	VT1	VT2	VT1・VT2	
O157			1	1
O111			1	1

#### ウイルス性胃腸炎(集団事例)検査情報

検査区分	検査 試料数	陽性数	ノロウイルス		ロタ ウイルス	その他
			G I	G II		
施設内感染疑いまたは食中毒等	163	49	1	48		

## 全数把握対象疾患 患者報告数 2006年17週

分類	疾病名	東京都分(報告週)					全国分(診断週)	
		14週	15週	16週	17週	年累計	17週	年累計
一類	エボラ出血熱							
	クリミア・コンゴ出血熱							
	重症急性呼吸器症候群							
	痘そう							
	ペスト							
	マールブルグ病							
	ラッサ熱							
二類	急性灰白髄炎							
	コレラ							12
	細菌性赤痢		3	2		24	7	152
	ジフテリア							
	腸チフス		3		2	12	4	30
パラチフス		2	2		7		9	
三類	腸管出血性大腸菌感染症	1	2	3	3	18	22	205
四類	E型肝炎							25
	ウエストナイル熱							
	A型肝炎	1	1		2	17	10	142
	エキノコックス症						1	9
	黄熱							
	オウム病					2	1	7
	回帰熱							
	Q熱							
	狂犬病							
	高病原性鳥インフルエンザ							
	コクシジオイデス症							
	サル痘							
	腎症候性出血熱							
	炭疽							
	つつが虫病						4	29
	デング熱	1				3		13
	ニバウイルス感染症							
	日本紅斑熱							
	日本脳炎							
	ハンタウイルス肺症候群							
Bウイルス病								
ブルセラ症					1		1	
発しんチフス								
ボツリヌス症								
マラリア			1		5	1	11	
野兔症								
ライム病								
リッサウイルス感染症								
レジオネラ症	1	1	1	1	14	5	108	
レプトスピラ症								
五類 (全数届出)	アメーバ赤痢	2	1	4	3	53	9	208
	ウイルス性肝炎(A型・E型を除く)			2		13		72
	急性脳炎					4	3	77
	クリプトスポリジウム症		1	1		4		6
	クロイツフェルト・ヤコブ病	1				8	1	58
	劇症型溶血性レンサ球菌感染症				2	4	3	43
	後天性免疫不全症候群	10	15	10	2	143	7	354
	ジアルジア症	3	1	1		6	1	22
	髄膜炎菌性髄膜炎		1			1		6
	先天性風しん症候群							
	梅毒	4	1	3	1	28	8	189
	破傷風		1			2	1	19
	バンコマイシン耐性黄色ブドウ球菌感染症							
	バンコマイシン耐性腸球菌感染症	1				4	4	23

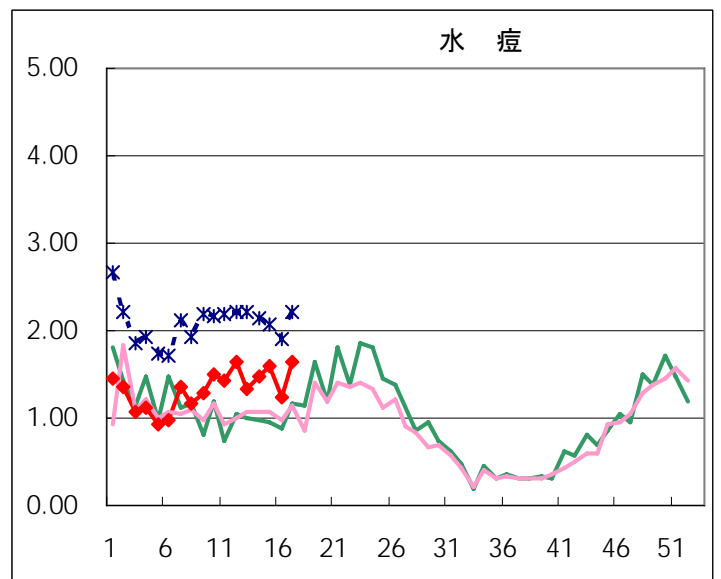
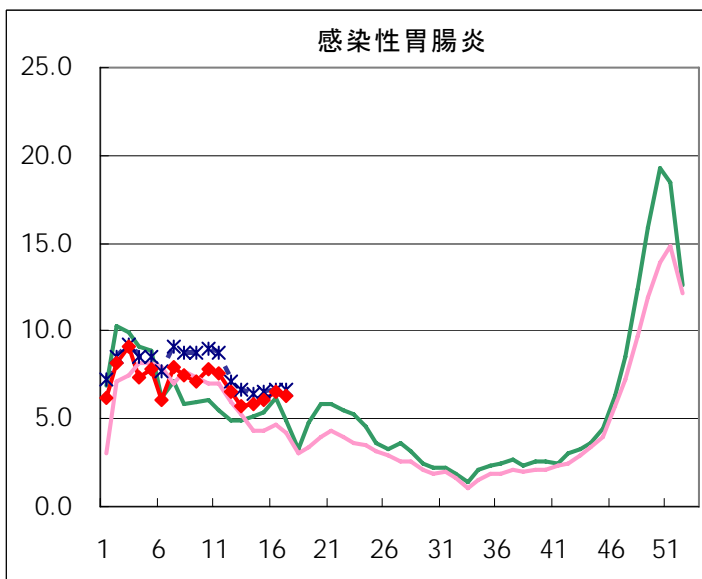
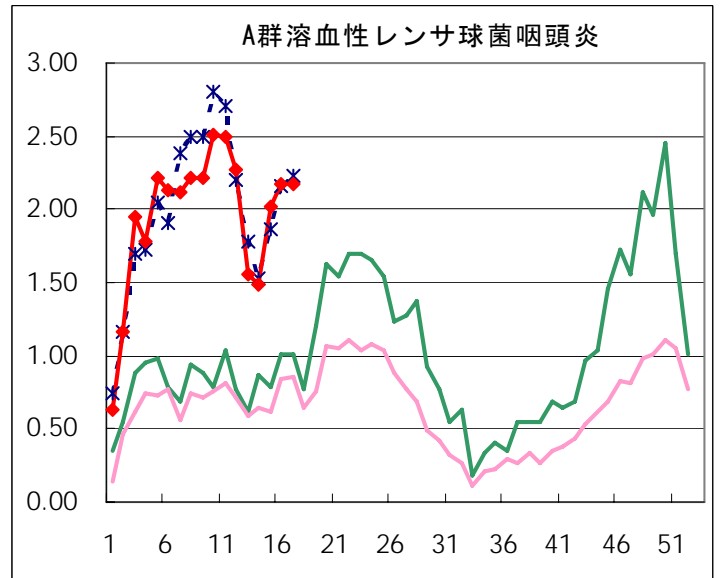
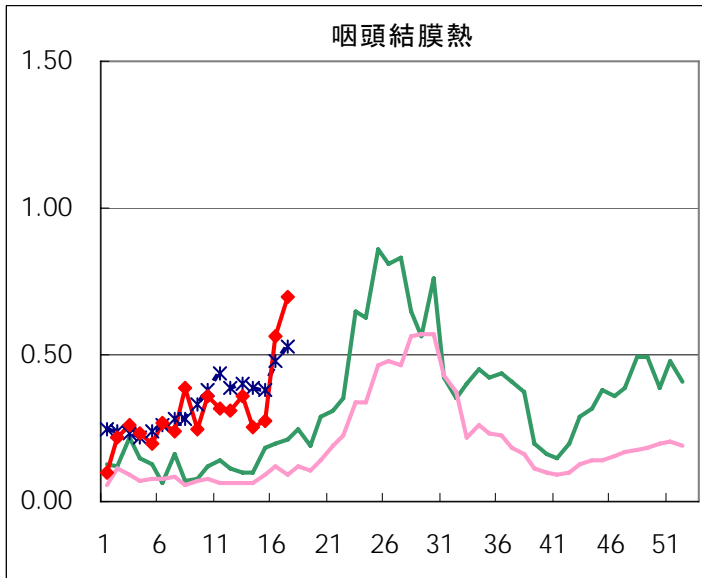
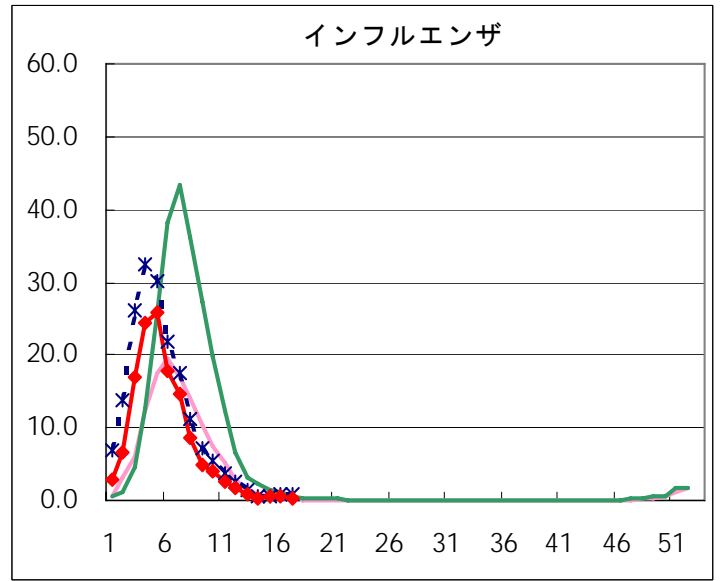
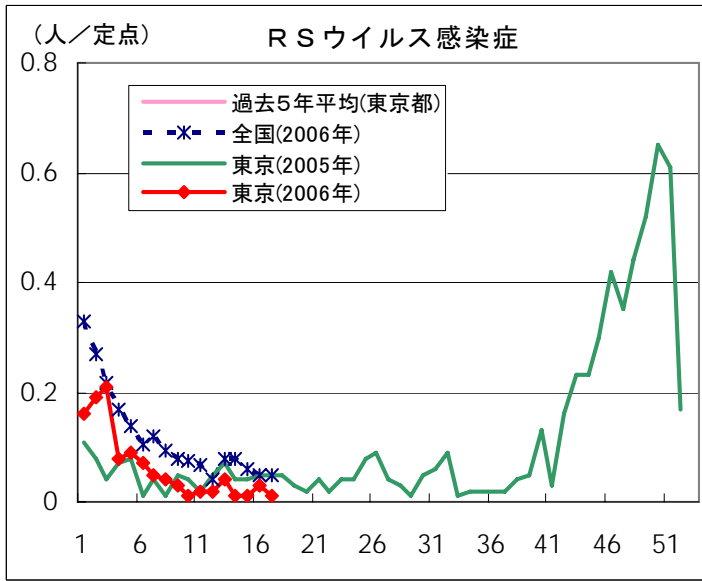
2006/05/08集計

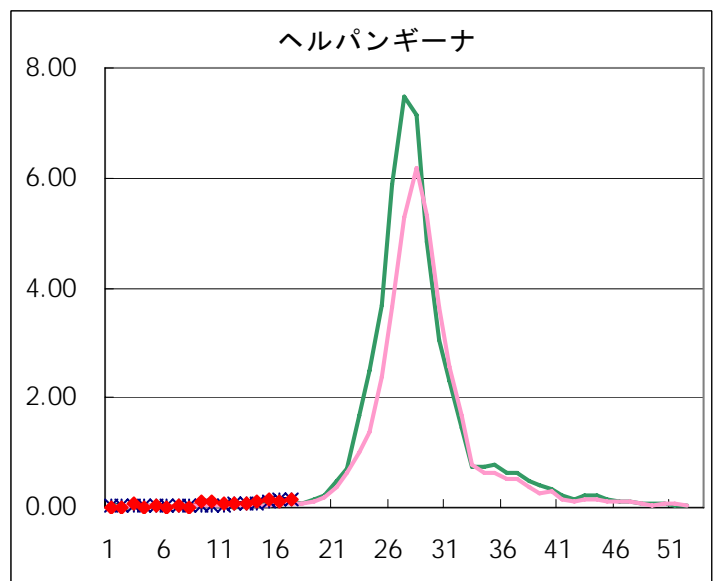
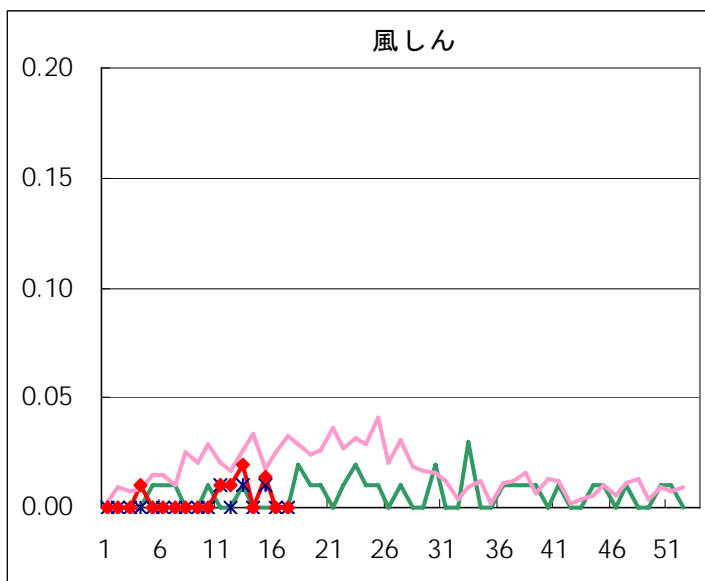
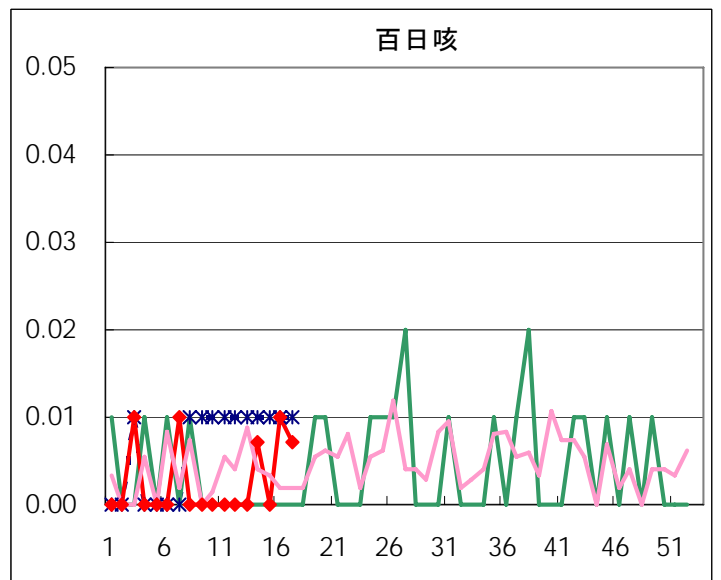
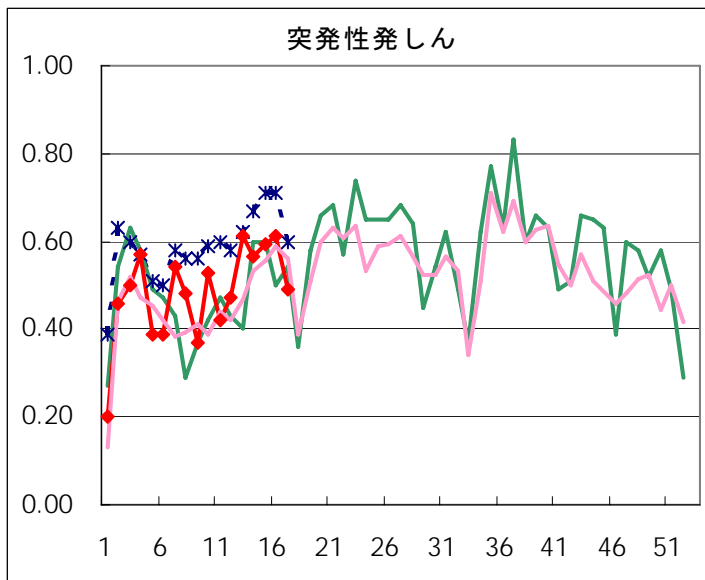
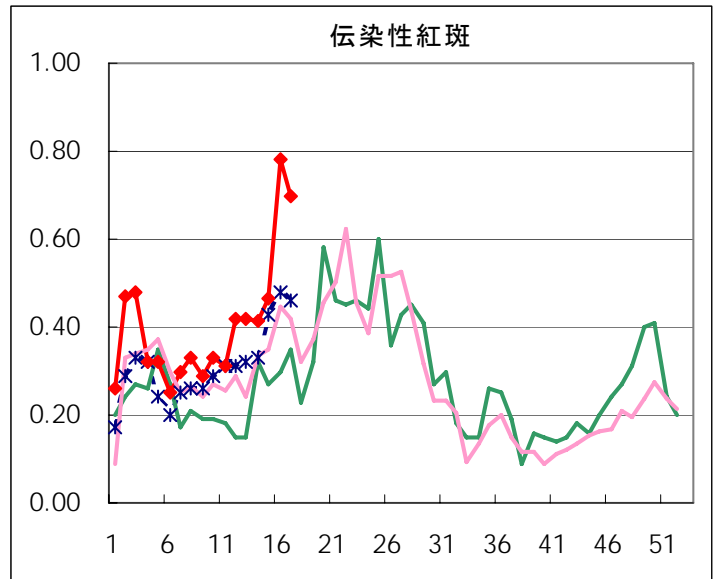
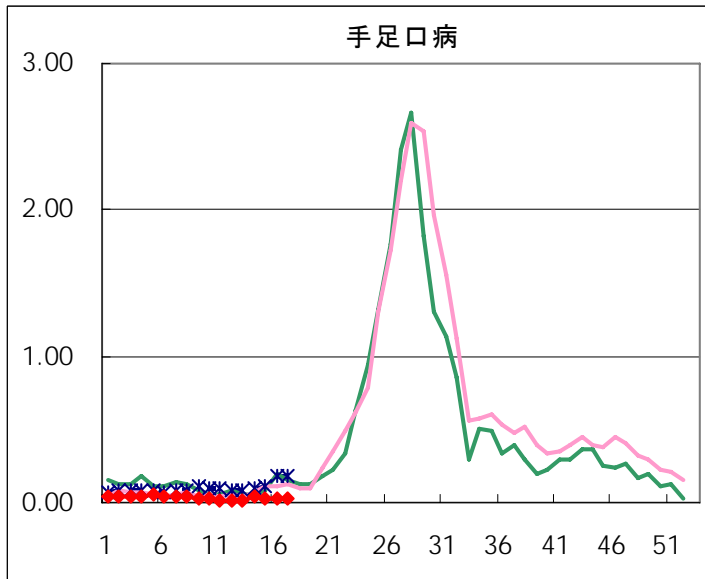
## 五類定点把握対象疾患 患者報告数【男女別】 2006年17週

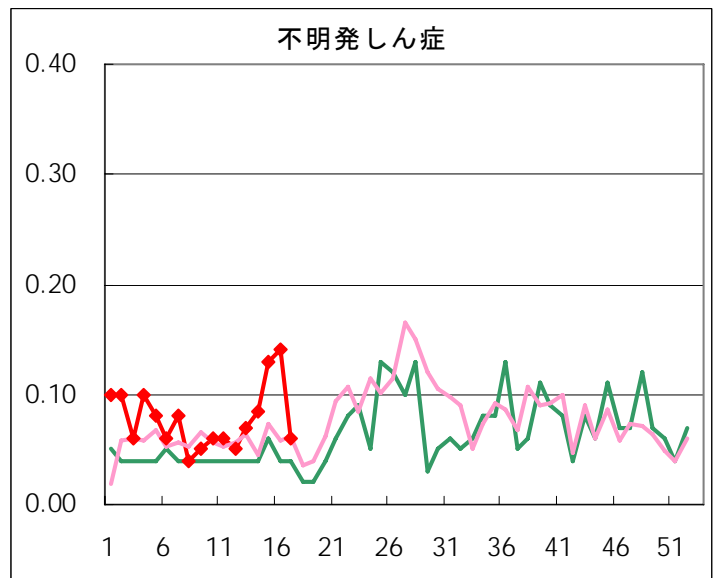
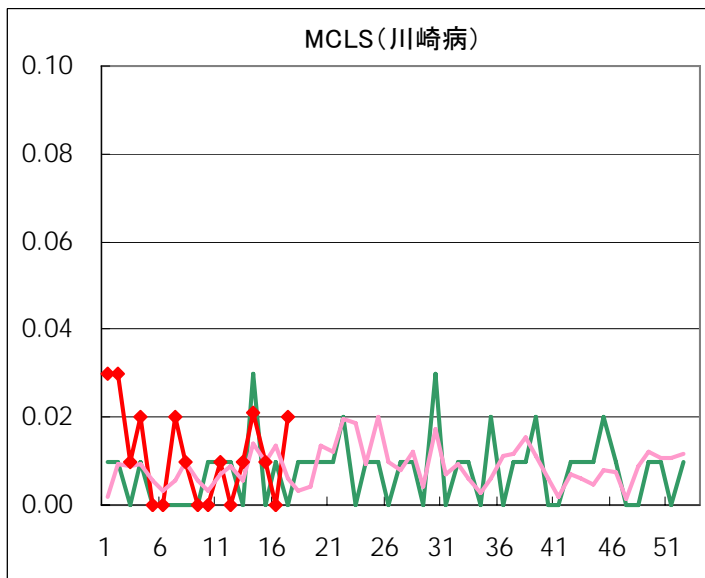
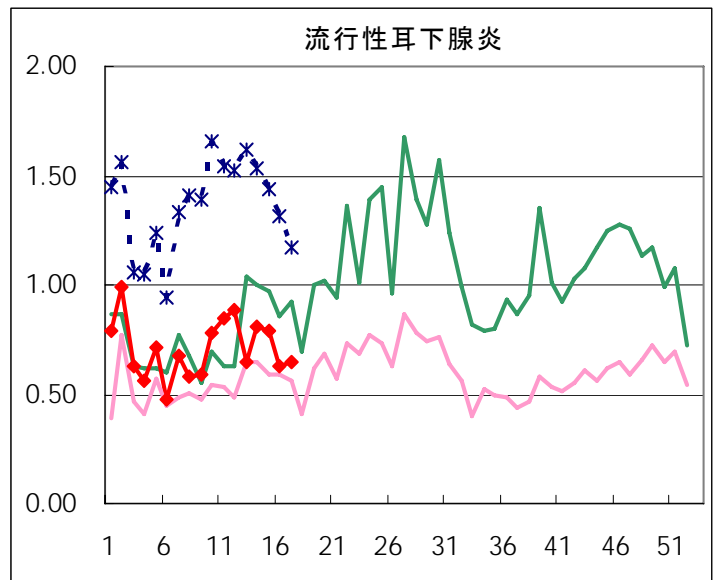
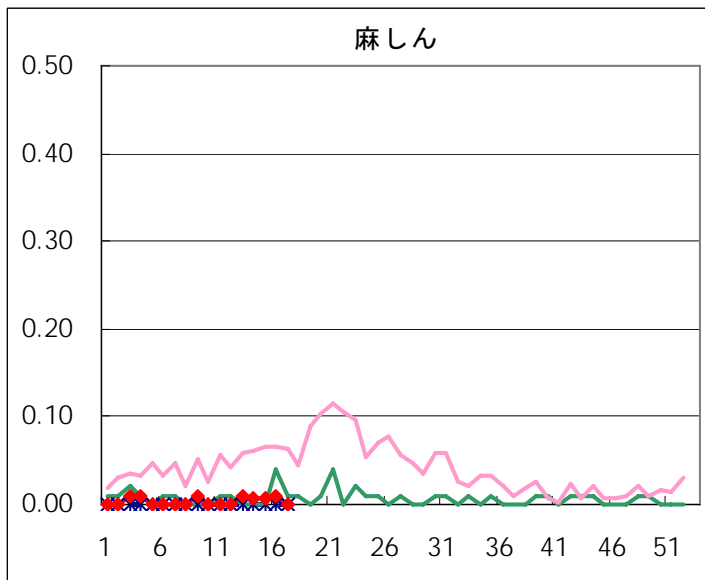
疾病名	性	2006年				4週合計	年累計
		14	15	16	17		
RSウイルス感染症	男	1	1	2	1	5	88
	女	1	1	2		4	69
インフルエンザ	男	32	49	58	52	191	12,001
	女	31	38	37	23	129	11,821
咽頭結膜熱	男	19	23	40	52	134	391
	女	17	16	40	47	120	360
A群溶血性レンサ球菌咽頭炎	男	117	159	151	171	598	2,482
	女	95	127	157	137	516	2,217
感染性胃腸炎	男	437	482	509	465	1,893	8,751
	女	391	387	420	429	1,627	8,229
水痘	男	100	117	97	125	439	1,670
	女	110	111	80	108	409	1,539
手足口病	男	5	2	2	2	11	42
	女	1	1	2	1	5	37
伝染性紅斑	男	33	34	52	44	163	494
	女	26	32	59	55	172	481
突発性発しん	男	45	50	51	35	181	616
	女	35	34	36	35	140	549
百日咳	男	1		2	1	4	4
	女						2
風しん	男		1			1	4
	女		1			1	5
ヘルパンギーナ	男	5	9	13	11	38	82
	女	10	10	5	12	37	84
麻しん(成人麻しんを除く)	男		1	1		2	7
	女	1				1	1
流行性耳下腺炎	男	67	74	41	52	234	916
	女	48	38	48	40	174	797
不明発しん症	男	8	9	11	5	33	98
	女	4	9	9	4	26	87
MCLS	男	1	1		2	4	14
	女	2	1		1	4	14
急性出血性結膜炎	男	1				1	2
	女						1
流行性角結膜炎	男	2	2	5	6	15	59
	女	2	4	2	5	13	48
細菌性髄膜炎	男						2
	女				1	1	1
無菌性髄膜炎	男			2	1	3	4
	女						1
マイコプラズマ肺炎	男	3	1	2		6	25
	女	4	1		1	6	15
クラミジア肺炎(オウム病を除く)	男						
	女						
成人麻しん	男						
	女						

# 五類定点把握対象疾患 患者報告数【推移グラフ】 2006年17週現在

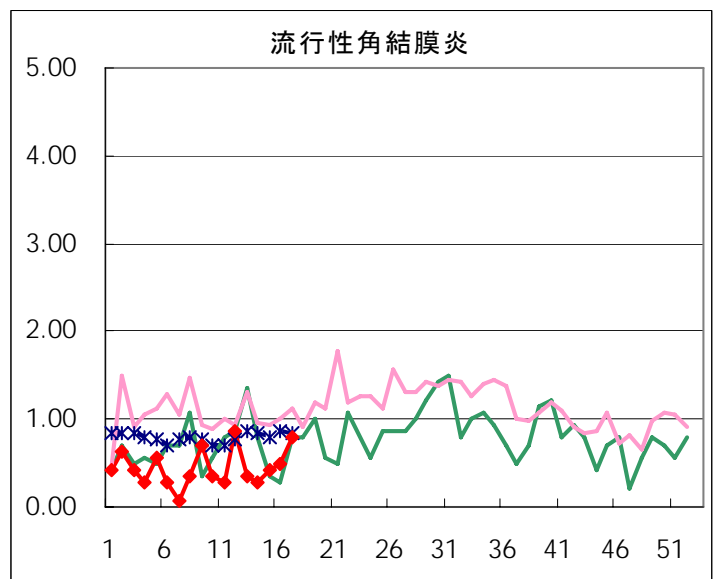
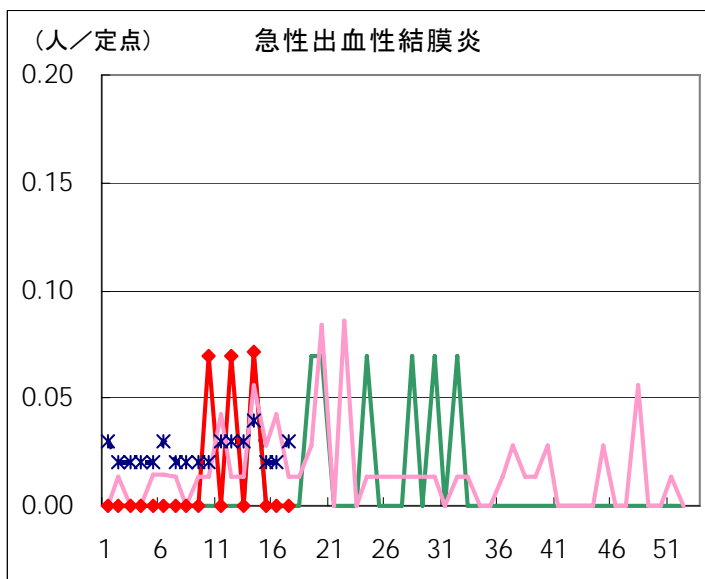
## ◆ 小児科・インフルエンザ定点





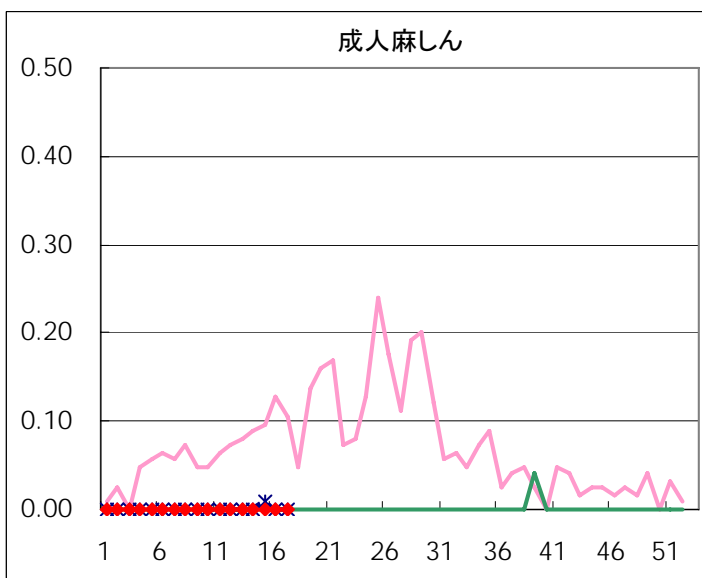
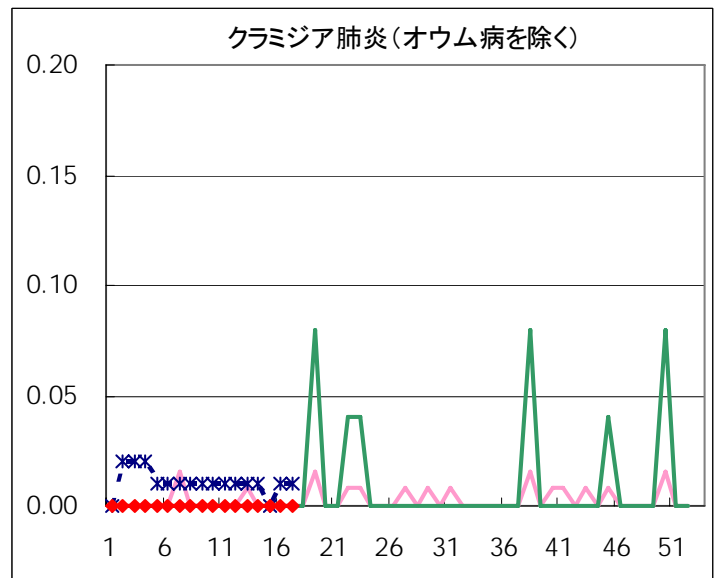
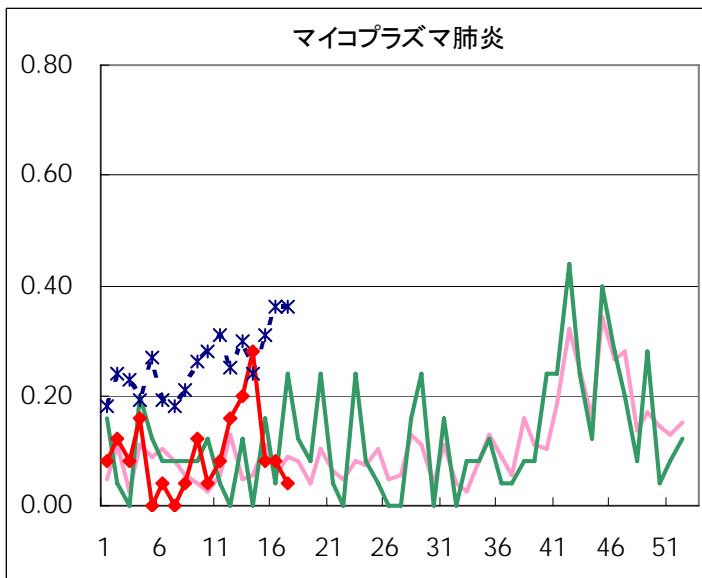
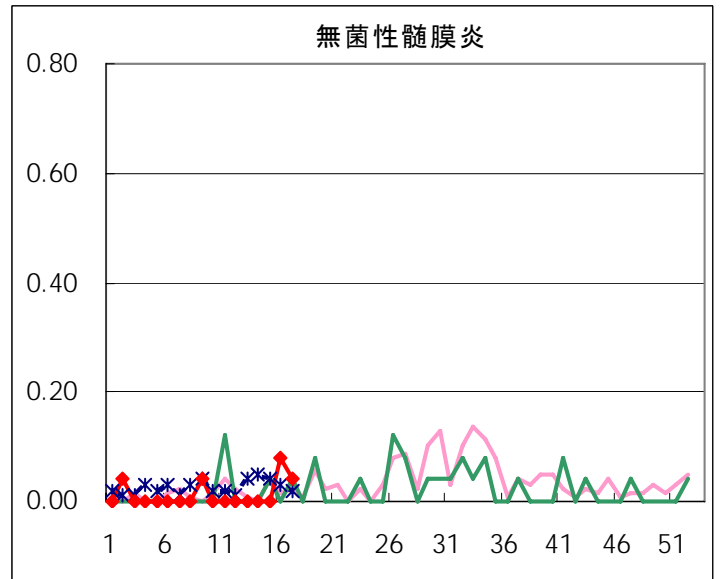
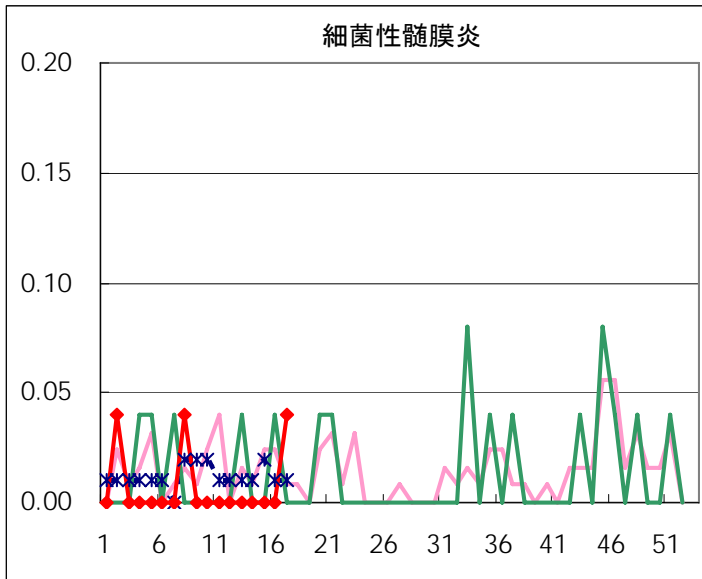


◆ 眼科定点





◆ 基幹定点



疾患別の定点医療機関数(週単位報告分)		
定点種別	疾患	医療機関数
インフルエンザ	インフルエンザ	178
眼科	急性出血性結膜炎	14
	流行性角結膜炎	
基幹	急性脳炎	25
	細菌性髄膜炎	
	無菌性髄膜炎	
	マイコプラズマ肺炎	
	クラミジア肺炎	
	成人麻しん	
小児科	上記を除く疾病	142

## 五類定点把握対象疾患 患者報告数【保健所別】 2006年17週

	RS ウイルス 感染症	インフルエ ンザ	咽頭 結膜熱	A群溶血性 レンサ球菌 咽頭炎	感染性 胃腸炎	水痘	手足口病	伝染性 紅斑	突発性 発しん	百日咳
千代田		1	1			2			1	
中央区					7	15		2	3	
みなと	1	11	10	23	34	3		4	1	1
新宿区				7	26	1				
文京				4	7					
台東			3	13	29	7		1	3	
墨田区		3		4	18	4			3	
江東区		2		13	30	5		7	1	
品川区		2		9	80	5		5	4	
目黒区				4	1			11	2	
大田区		19	11	31	114	34		21	3	
世田谷		2	1	3	77	19	1	3	4	
渋谷区			7	1	22	7		3	2	
中野区				19	25	7		1		
杉並		2	3	30	73	11		5	2	
池袋					3	1		1	2	
北区		1	1	9	11	6		5	5	
荒川区		2	2	5	17				3	
板橋区			1	2	25	1	1		2	
練馬区		7	1	30	21	6			1	
足立		1		8	16	6		3	1	
葛飾区			2	7	16	20		8	5	
江戸川		1	2	13	12	7		2	2	
西多摩		1	3	3	13	8	1	4	2	
八王子			3	7	28	8		3	1	
南多摩		1		9	25	1			2	
町田		3		13	45	14		2		
多摩立川				2	24	5		2		
多摩府中		4	4	9	50	21		4	6	
多摩小平		12	9	26	45	9		2	9	
島しょ			35	4						

東京都合計	1	75	99	308	894	233	3	99	70	1
定点当り報告数	0.01	0.42	0.70	2.17	6.30	1.64	0.02	0.70	0.49	0.01

五類定点把握対象疾患 患者報告数【保健所別】2006年17週

	風しん	ヘルパン ギーナ	麻疹 (成人麻疹 を除く)	流行性 耳下腺炎	急性出血 性結膜炎	流行性 角結膜炎	不明 発しん症	MCLS	合計
千代田									5
中央区				7					34
みなと				1					89
新宿区				1		5	1		41
文京		2				4			17
台東		1							57
墨田区				2					34
江東区				4		1			63
品川区		1		9			1		116
目黒区				1					19
大田区		1		3					237
世田谷		1		8			1	1	121
渋谷区				3			1		46
中野区				3					55
杉並		3		3					132
池袋									7
北区				2					40
荒川区				2					31
板橋区				1					33
練馬区				4					70
足立									35
葛飾区		2		6			1		67
江戸川				1				1	41
西多摩				5					40
八王子				1			2		53
南多摩				2					40
町田		5						1	83
多摩立川				1					34
多摩府中		2		9					109
多摩小平		5		12		1	2		132
島しょ				1					40

東京都合計	-	23	-	92	-	11	9	3	1,921
定点当り報告数	-	0.16	-	0.65	-	0.79	0.06	0.02	

## 五類定点把握対象疾患 患者報告数【保健所別・定点当たり】 2006年17週

	RS ウイルス 感染症	インフルエ ンザ	咽頭 結膜熱	A群溶血性 レンサ球菌 咽頭炎	感染性 胃腸炎	水痘	手足口病	伝染性 紅斑	突発性 発しん	百日咳
千代田		0.20	0.25			0.50			0.25	
中央区					2.33	5.00		0.67	1.00	
みなと	0.17	1.57	1.67	3.83	5.67	0.50		0.67	0.17	0.17
新宿区				1.17	4.33	0.17				
文京				1.33	2.33					
台東			1.00	4.33	9.67	2.33		0.33	1.00	
墨田区		0.75		1.33	6.00	1.33			1.00	
江東区		0.50		4.33	10.00	1.67		2.33	0.33	
品川区		0.29		1.50	13.33	0.83		0.83	0.67	
目黒区				1.33	0.33			3.67	0.67	
大田区		1.90	1.22	3.44	12.67	3.78		2.33	0.33	
世田谷		0.22	0.13	0.38	9.63	2.38	0.13	0.38	0.50	
渋谷区			1.75	0.25	5.50	1.75		0.75	0.50	
中野区				3.17	4.17	1.17		0.17		
杉並		0.29	0.50	5.00	12.17	1.83		0.83	0.33	
池袋					0.60	0.20		0.20	0.40	
北区		0.20	0.25	2.25	2.75	1.50		1.25	1.25	
荒川区		0.67	1.00	2.50	8.50				1.50	
板橋区			0.17	0.33	4.17	0.17	0.17		0.33	
練馬区		1.17	0.20	6.00	4.20	1.20			0.20	
足立		0.20		2.00	4.00	1.50		0.75	0.25	
葛飾区			0.50	1.75	4.00	5.00		2.00	1.25	
江戸川		0.20	0.50	3.25	3.00	1.75		0.50	0.50	
西多摩		0.14	0.60	0.60	2.60	1.60	0.20	0.80	0.40	
八王子			1.50	3.50	14.00	4.00		1.50	0.50	
南多摩		0.25		3.00	8.33	0.33			0.67	
町田		1.00		6.50	22.50	7.00		1.00		
多摩立川				0.33	4.00	0.83		0.33		
多摩府中		0.31	0.40	0.90	5.00	2.10		0.40	0.60	
多摩小平		1.50	1.50	4.33	7.50	1.50		0.33	1.50	
島しょ			35.00	4.00						

東京都合計	1	75	99	308	894	233	3	99	70	1
定点当り報告数	0.01	0.42	0.70	2.17	6.30	1.64	0.02	0.70	0.49	0.01

五類定点把握対象疾患 患者報告数【保健所別・定点当たり】 2006年17週

	風しん	ヘルパン ギーナ	麻疹 (成人麻疹 を除く)	流行性 耳下腺炎	急性出血 性結膜炎	流行性 角結膜炎	不明 発しん症	MCLS
千代田								
中央区				2.33				
みなと				0.17				
新宿区				0.17		2.50	0.17	
文京		0.67				4.00		
台東		0.33						
墨田区				0.67				
江東区				1.33		1.00		
品川区		0.17		1.50			0.17	
目黒区				0.33				
大田区		0.11		0.33				
世田谷		0.13		1.00			0.13	0.13
渋谷区				0.75			0.25	
中野区				0.50				
杉並		0.50		0.50				
池袋								
北区				0.50				
荒川区				1.00				
板橋区				0.17				
練馬区				0.80				
足立								
葛飾区		0.50		1.50			0.25	
江戸川				0.25				0.25
西多摩				1.00				
八王子				0.50			1.00	
南多摩				0.67				
町田		2.50						0.50
多摩立川				0.17				
多摩府中		0.20		0.90				
多摩小平		0.83		2.00		1.00	0.33	
島しょ				1.00				

東京都合計	-	23	-	92	-	11	9	3
定点当り報告数	-	0.16	-	0.65	-	0.79	0.06	0.02

## 五類定点把握対象疾患 患者報告数【年齢階級別】 2006年17週

	RS ウイルス 感染症	インフルエ ンザ	咽頭 結膜熱	A群溶血性 レンサ球菌 咽頭炎	感染性 胃腸炎	水痘	手足口病	伝染性 紅斑	突発性 発しん
～5か月			2		9	4			4
～11か月		1	1		51	12		2	30
1歳		3	14	2	100	40	2	1	32
2歳		2	14	12	75	46	1	6	2
3歳		6	12	26	93	43		6	
4歳		9	14	51	79	37		9	1
5歳		3	9	39	82	31		20	
6歳		3	10	31	62	5		6	
7歳		7	8	41	72	8		16	
8歳		13	4	32	38	3		8	
9歳		5	2	20	51	2		4	
10～14歳		13	7	30	63	1		11	
15～19歳		1		4	13			1	
20～29歳	1		2	20	106	1		9	1
30～39歳		5							
40～49歳		1							
50～59歳		3							
60～69歳									
70～79歳									
80歳以上									
合計	1	75	99	308	894	233	3	99	70
先週比	-3	-20	19	0	-35	56	-1	-12	-17

注:小児科定点把握対象疾病のうち、「20～29歳」は「20歳以上」と読み替える。  
眼科疾患のうち、「70～79歳」は「70歳以上」と読み替える。

	百日咳	風しん	ヘルパン ギーナ	麻しん (成人麻しん を除く)	流行性 耳下腺炎	急性出血性 結膜炎	流行性 角結膜炎	不明 発しん症	MCLS
～5か月	1							1	
～11か月			3					3	
1歳			6		4			4	1
2歳			6		9			1	
3歳			2		13				1
4歳			2		16				
5歳			1		10				
6歳			2		9				
7歳					6				
8歳					10				1
9歳					7				
10～14歳			1		4				
15～19歳					1				
20～29歳					3		3		
30～39歳							3		
40～49歳							3		
50～59歳							2		
60～69歳									
70～79歳									
80歳以上									
合計	1	-	23	-	92	-	11	9	3
先週比	-1	0	5	-1	3	0	4	-11	3

注:小児科定点把握対象疾病のうち、「20～29歳」は「20歳以上」と読み替える。  
眼科疾患のうち、「70～79歳」は「70歳以上」と読み替える。

# 病原体・抗体検査情報

週別検出状況 2006年10週～17週

検出病原体・抗体		検体採取週								合計
		2006年								
		10	11	12	13	14	15	16	17	
ウイルス	アデノ	9	5	12	7	1	4	3	3	44
	ライノ	4	5		1		4	3		17
	ポリオ	2								2
	コクサッキーA群									
	コクサッキーB群					1				1
	エコー									
	エンテロ71									
	その他のエンテロ	3	1		1	2	2	1		10
	単純ヘルペス	2	1							3
	水痘・帯状疱疹					1				1
	ヘルペス6/7	3	2	3	2	3	2	5	2	22
	EB	3	3	1	1		1			9
	サイトメガロ		1	1	2		1			5
	ムンプス	1		1		1				3
	麻疹									
	風しん									
	パルボB19				1			1		2
	RS	1	1		3		1	1		7
	ノロ	15	37	47	24	80	50	18	49	320
	ロタ	5	3	7	4	4	1	2		26
インフルエンザAソ連型	3	2	5	1	2		1		14	
インフルエンザA香港型	5	1		1					7	
インフルエンザB型						5			5	
デング										
その他のウイルス		1							1	
細菌	カンピロバクター									
	サルモネラ									
	腸管出血性大腸菌		1					2		3
	その他の腸管系病原菌	3	1	2	1		3	2	2	14
	溶血性レンサ球菌		3			14		6	3	26
	MRSA		1							1
	MSSA									
	その他の細菌			1				1		2
その他の病原体							1			1

臨床診断名別検出結果 2006年10週～17週

臨床診断名 検出病原体	インフルエンザ	上気道炎	下気道炎	感染性胃腸炎	無菌性髄膜炎	咽頭結膜熱	A群溶連菌咽頭炎	流行性角結膜炎	ヘルパンギーナ	手足口病	伝染性紅斑	不明発しん症	流行性耳下腺炎	水痘	麻疹	風しん	その他	合計
搬入検体数	17	35	75	1267	16			2	3		4	33	7	1			179	
アデノ	1	11	9	6	1			1				3					12	44
ライノ		1	8								1						7	17
ポリオ												2						2
コクサッキーA群																		
コクサッキーB群				1														1
エコー																		
エンテロ71																		
その他のエンテロ		2	2	1	1							1					3	10
単純ヘルペス		1															2	3
水痘・帯状疱疹しん													1					1
ヘルペス6/7			2					1		1	13						5	22
EB		2	3							1	1						2	9
サイトメガロ				1								1					3	5
ムンプス					1								2					3
麻疹																		
風しん																		
パルボB19											2							2
RS			7															7
ノロ				320														320
ロタ				26														26
インフルエンザAソ連型	6	3	4														1	14
インフルエンザA香港型	6	1																7
インフルエンザB型	5																	5
カンピロバクター																		
サルモネラ																		
腸管出血性大腸菌																	3	3
その他の腸管系病原菌				2													12	14
溶血性レンサ球菌																	26	26
その他の病原体			1														4	5
備考	この表の「その他の病原体」は「週別検出状況」の表にある「デング」「その他のウイルス」「MRSA」「MSSA」「その他の細菌」と「その他の病原体」の合計である。																	