

全数及び定点(週単位報告)把握対象疾患

- 発生動向の概況 《2006年18週》
- 定点医療機関からのコメント
- 全数把握対象疾患 患者報告数
- 五類定点把握対象疾患 患者報告数
 - 男女別
 - 推移グラフ
 - 保健所別
 - 保健所別(定点当たり)
 - 年齢階級別
- 病原体・抗体検査情報
 - 週別検出状況
 - 臨床診断名別検出結果

東京都医師会感染症予防検討委員会

事務局:東京都健康安全研究センター疫学情報室

電話:03-3363-3213(直通)

FAX:03-5332-7365

E-mail: idsc@tokyo-eiken.go.jp

アドレス: idsc.tokyo-eiken.go.jp/



全数及び定点(週単位報告)把握対象疾患

発生動向の概況 《2006年18週》

(全数把握対象疾患)

- ・腸管出血性大腸菌感染症の症例では牛レバ刺しの喫食歴があったため調査したが、他に発病者は認められなかった。
- ・オウム病の症例には鳥類との接触歴がなく、居住地周辺で他に発病者は報告されていない。

区分	疾患	報告 件数	情 報 (検出病原体・血清型・推定感染経路等)	推定感染地
二類	細菌性赤痢	2	ソルネ菌	インド1件、中国1件
	パラチフス	1	血液から菌検出	インド・バングラデシュ
三類	腸管出血性 大腸菌感染症	1	O157 VT1・VT2	国内
四類	オウム病	1	推定感染経路:不明	国内
五類	アメーバ赤痢	3	推定感染経路:異性間性的接触1件、 経口感染1件、不明1件	国内2件、 サイパン・韓国1件
	劇症型溶血性 レンサ球菌感染症	1	推定感染経路:不明	国内
	HIV感染症	3	無症候性キャリア2件、AIDS1件 推定感染経路:同性間性的接触	国内
	ジアルジア症	1	推定感染経路:経口感染	インド
	梅毒	1	早期顕症梅毒 I 期 推定感染経路:異性間性的接触(経口)	国内

(推定される感染経路及び感染地は医師の届出によるものである。)

(定点把握対象疾患 —小児科・インフルエンザ・眼科・基幹定点—)

- ・各疾患の報告数が減少している。大型連休の影響と思われる。

(検査情報)

臨床診断名	患者年齢	検査試料	検出病原体	検査法
不明発しん症	1	咽頭拭い液	ヒトヘルペスウイルス6型	遺伝子
不明発しん症	1	咽頭拭い液	ヒトヘルペスウイルス6型	
不明発しん症	8M	咽頭拭い液	ライノウイルス	
不明発しん症	2	咽頭拭い液	ヒトヘルペスウイルス6型	
不明発しん症	2	咽頭拭い液	エンテロウイルス、 (ヒトヘルペスウイルス6型、7型*)	
不明発しん	1	咽頭拭い液	ライノウイルス	
突発性発しん	3	咽頭拭い液	ヒトヘルペスウイルス6型	
急性咽頭炎	0	咽頭拭い液	ヒトヘルペスウイルス6型	
急性細気管支炎	0	鼻吸引物	RSウイルス	
肺炎	10	咽頭拭い液	マイコプラズマ	
肺炎	8M	咽頭拭い液	アデノウイルス	
慢性肺疾患	9M	咽頭拭い液	ライノウイルス	
喘息発作	7	咽頭拭い液	ライノウイルス	

臨床診断名	患者年齢	検査試料	検出病原体	検査法
血便(カンピロ疑)	1	糞便	ロタウイルス	抗原
急性下痢(激症)	25	糞便	カンピロバクター	分離
下痢(激症)	29	直腸拭い液	カンピロバクター	
疑似コレラ &	31	菌株(糞便由来)	コレラ菌O1エルトール稲葉型 (コレラ毒素産生)	同定
パラチフス #	43	菌株(血液由来)	パラチフスA菌	
パラチフス &	24	菌株(血液由来)	パラチフスA菌	

- * 17週週報既報告
- # 18週全数把握対象疾患の報告症例からの検体
- & 19週全数把握対象疾患の報告症例からの検体

ウイルス性胃腸炎(集団事例)検査情報

検査区分	検査試料数	陽性数	ノロウイルス		ロタウイルス	その他
			G I	G II		
施設内感染疑いまたは食中毒等	51	15	4	11		

定点医療機関からのコメント

17週

大田区保健所

- ・インフルエンザ 17件すべてA型
- ・インフルエンザ 2件中1件B型

北区保健所

- ・インフルエンザ 1件B型

多摩府中保健所

- ・インフルエンザはB型でした(都心の学校に在籍)。
- ・感染性胃腸炎急増中

八王子保健所

- ・ウイルス性胃腸炎(ロタ疑い)が流行中です。学校での流行もあります。

18週

大田区保健所

- ・インフルエンザ 3件すべてA型
- ・インフルエンザ 1件B型

中野区保健所

- ・ヘルパンギーナ様咽頭所見のあった女兒は、ゴールデンウィークの帰省中に発熱を認めました。

全数把握対象疾患 患者報告数 2006年18週

分類	疾病名	東京都分(報告週)					全国分(診断週)	
		15週	16週	17週	18週	年累計	18週	年累計
一類	エボラ出血熱							
	クリミア・コンゴ出血熱							
	重症急性呼吸器症候群							
	痘そう							
	ペスト							
	マールブルグ病							
	ラッサ熱							
二類	急性灰白髄炎							
	コレラ							12
	細菌性赤痢	3	2		2	26	5	158
	ジフテリア							
	腸チフス	3		2		12	2	33
パラチフス	2	2		1	8	1	10	
三類	腸管出血性大腸菌感染症	2	3	3	1	19	23	232
四類	E型肝炎							25
	ウエストナイル熱							
	A型肝炎	1		2		17	2	145
	エキノコックス症							9
	黄熱							
	オウム病				1	3		7
	回帰熱							
	Q熱							
	狂犬病							
	高病原性鳥インフルエンザ							
	コクシジオイデス症							
	サル痘							
	腎症候性出血熱							
	炭疽							
	つつが虫病						4	35
	デング熱					3	1	14
	ニパウイルス感染症							
	日本紅斑熱							
	日本脳炎							
	ハンタウイルス肺症候群							
	Bウイルス病							
ブルセラ症					1		1	
発しんチフス								
ポツリヌス症								
マラリア		1			5		11	
野兔症								
ライム病								
リッサウイルス感染症								
レジオネラ症	1	1	1		14	2	110	
レプトスピラ症								
五類 (全数届出)	アメーバ赤痢	1	4	3	3	56	7	217
	ウイルス性肝炎(A型・E型を除く)		2			13	3	77
	急性脳炎					4		77
	クリプトスポリジウム症	1	1			4		6
	クロイツフェルト・ヤコブ病					8	1	61
	劇症型溶血性レンサ球菌感染症			2	1	5		44
	後天性免疫不全症候群	15	10	2	3	146	11	375
	ジアルジア症	1	1		1	7	1	23
	髄膜炎菌性髄膜炎	1				1		6
	先天性風しん症候群							
	梅毒	1	3	1	1	29	1	191
	破傷風	1				2	1	20
	バンコマイシン耐性黄色ブドウ球菌感染症							
	バンコマイシン耐性腸球菌感染症					4	2	26

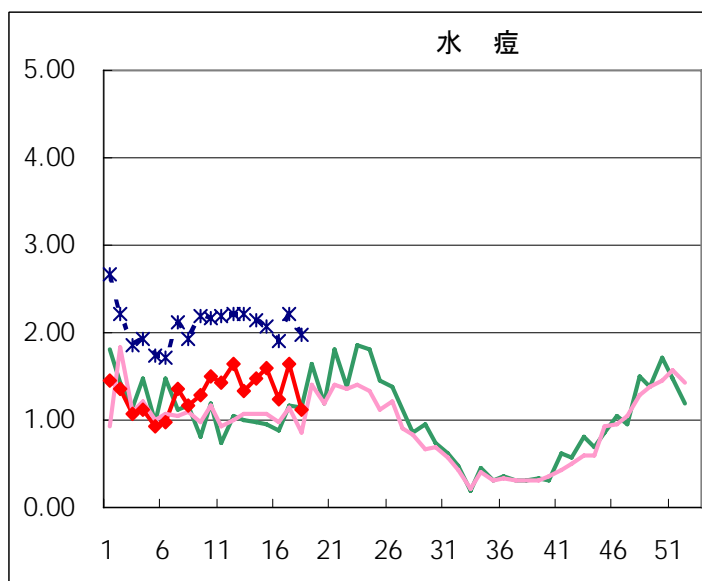
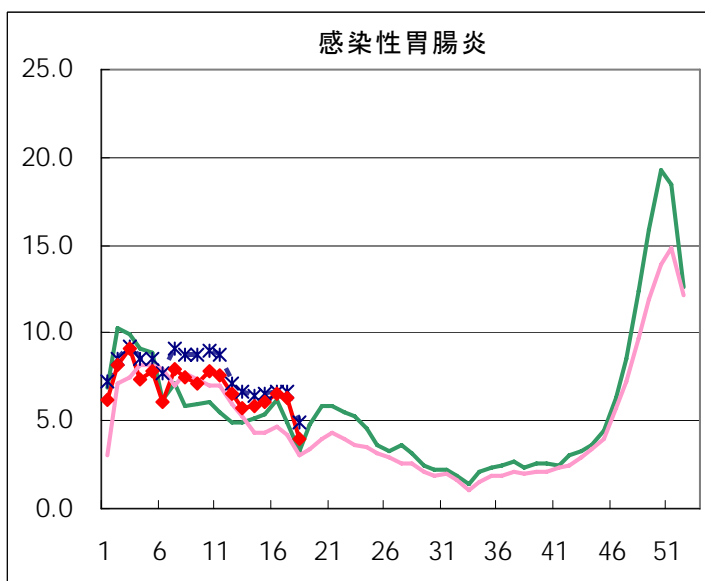
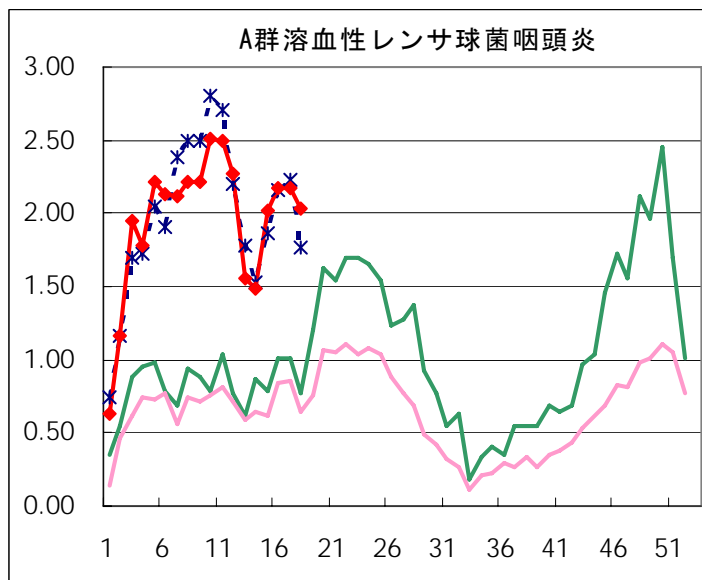
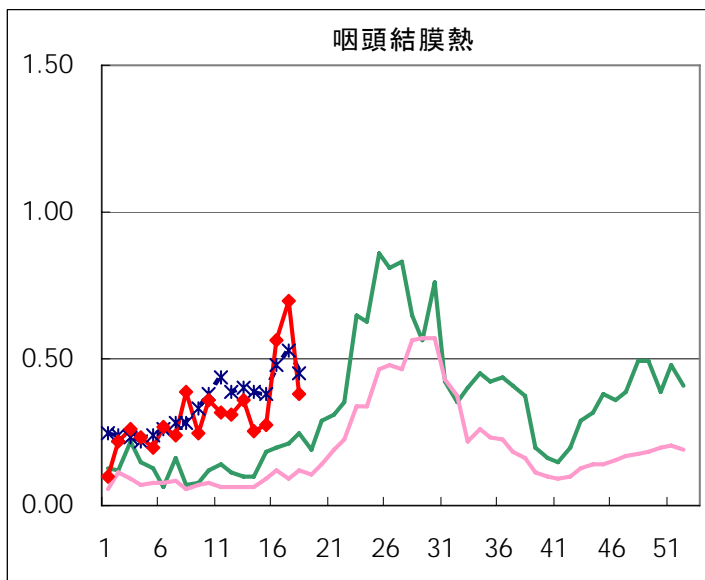
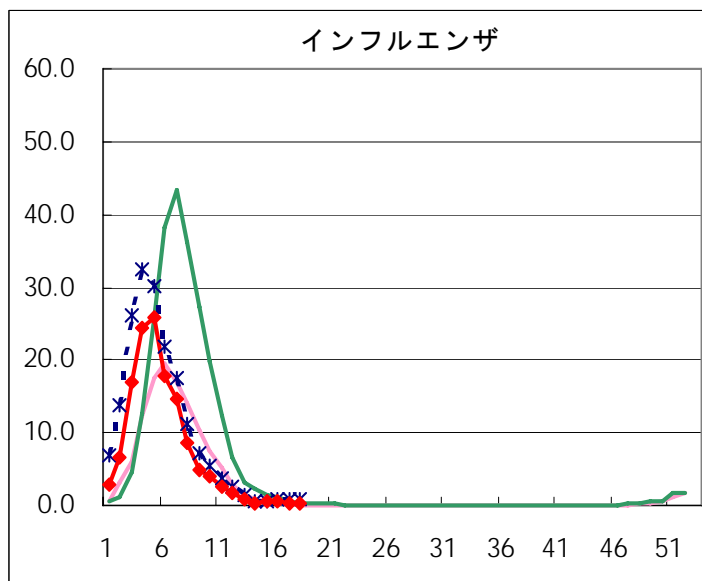
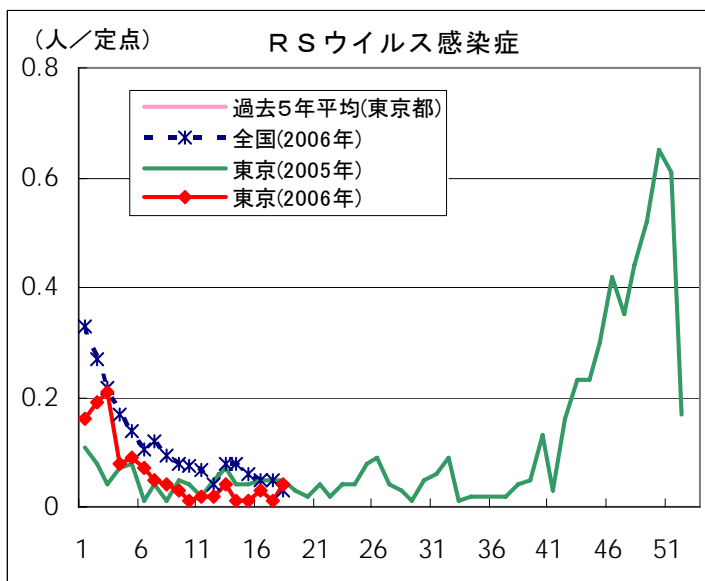
2006/05/11集計

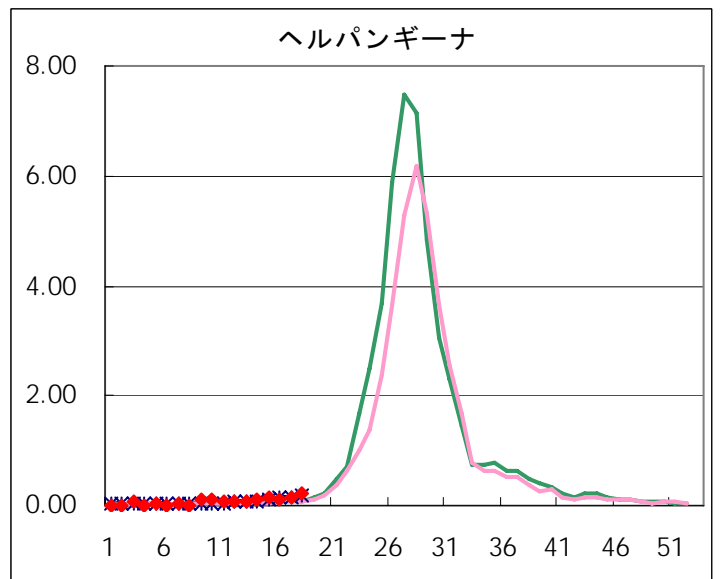
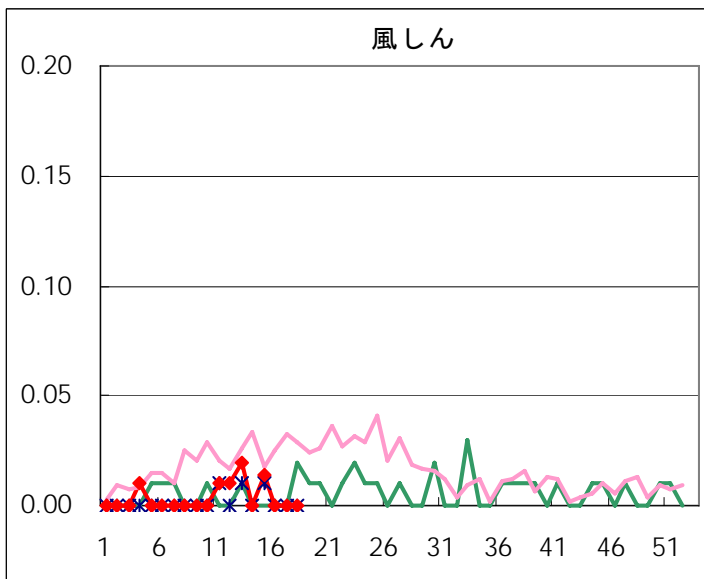
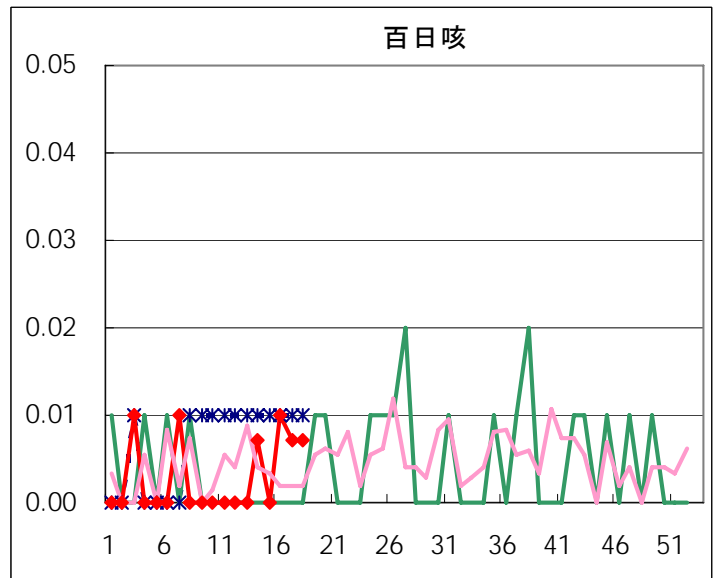
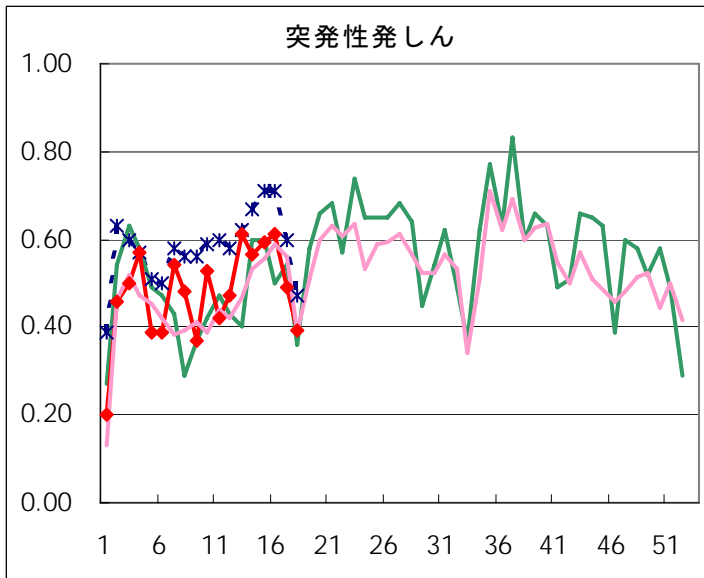
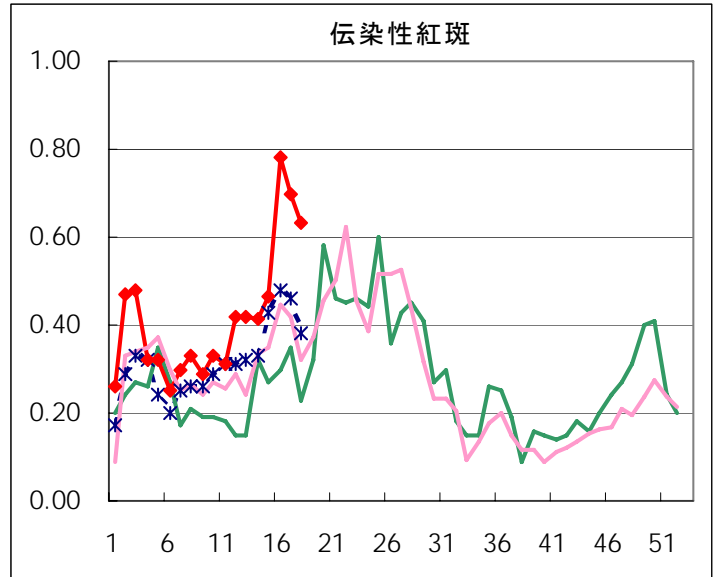
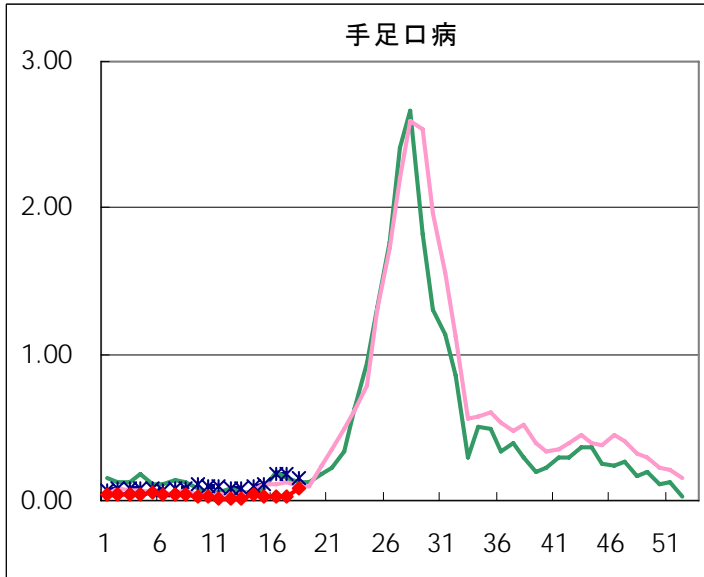
五類定点把握対象疾患 患者報告数【男女別】 2006年18週

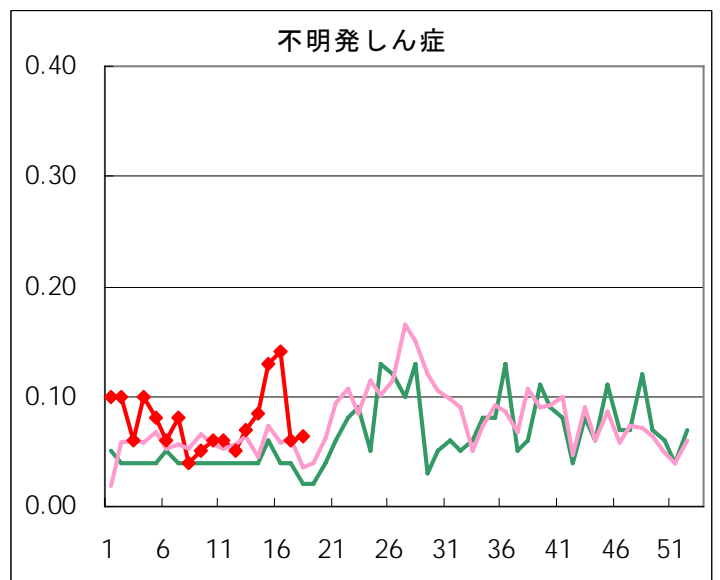
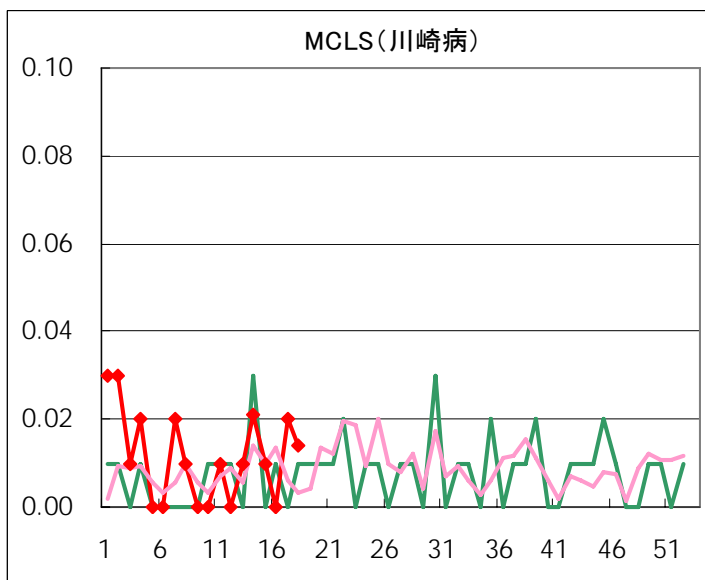
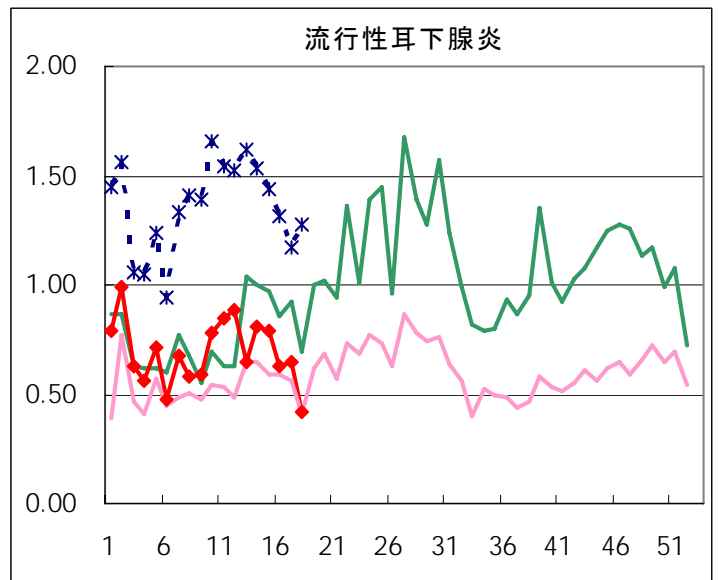
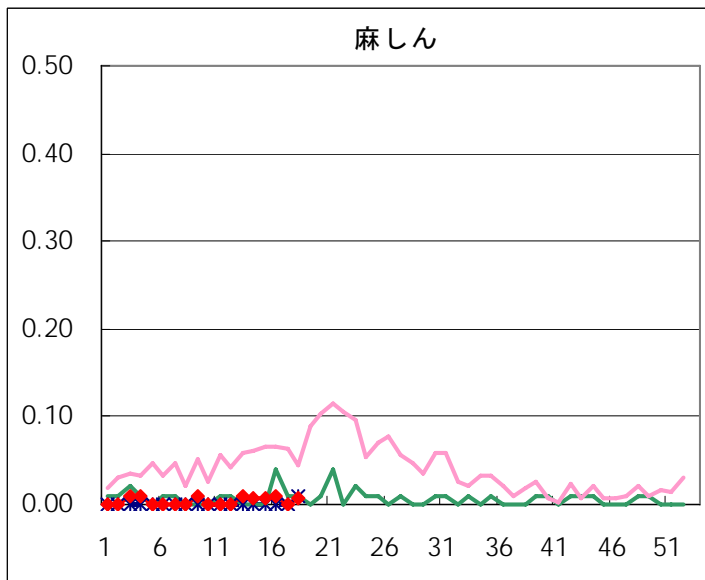
疾病名	性	2006年				4週合計	年累計
		15	16	17	18		
RSウイルス感染症	男	1	2	1	4	8	92
	女	1	2		1	4	70
インフルエンザ	男	49	58	52	18	177	12,019
	女	38	37	23	18	116	11,839
咽頭結膜熱	男	23	40	52	31	146	422
	女	16	40	47	23	126	383
A群溶血性レンサ球菌咽頭炎	男	159	151	171	165	646	2,647
	女	127	157	137	124	545	2,341
感染性胃腸炎	男	482	509	465	289	1,745	9,040
	女	387	420	429	270	1,506	8,499
水痘	男	117	97	125	85	424	1,755
	女	111	80	108	74	373	1,613
手足口病	男	2	2	2	6	12	48
	女	1	2	1	5	9	42
伝染性紅斑	男	34	52	44	56	186	550
	女	32	59	55	34	180	515
突発性発しん	男	50	51	35	33	169	649
	女	34	36	35	23	128	572
百日咳	男		2	1	1	4	5
	女						2
風しん	男	1				1	4
	女	1				1	5
ヘルパンギーナ	男	9	13	11	9	42	91
	女	10	5	12	21	48	105
麻しん(成人麻しんを除く)	男	1	1		1	3	8
	女						1
流行性耳下腺炎	男	74	41	52	34	201	950
	女	38	48	40	26	152	823
不明発しん症	男	9	11	5	6	31	104
	女	9	9	4	3	25	90
MCLS	男	1		2	1	4	15
	女	1		1	1	3	15
急性出血性結膜炎	男						2
	女						1
流行性角結膜炎	男	2	5	6	6	19	65
	女	4	2	5	5	16	53
細菌性髄膜炎	男						2
	女			1		1	1
無菌性髄膜炎	男		2	1		3	4
	女						1
マイコプラズマ肺炎	男	1	2			3	25
	女	1		1		2	15
クラミジア肺炎(オウム病を除く)	男						
	女						
成人麻しん	男						
	女						

五類定点把握対象疾患 患者報告数【推移グラフ】 2006年18週現在

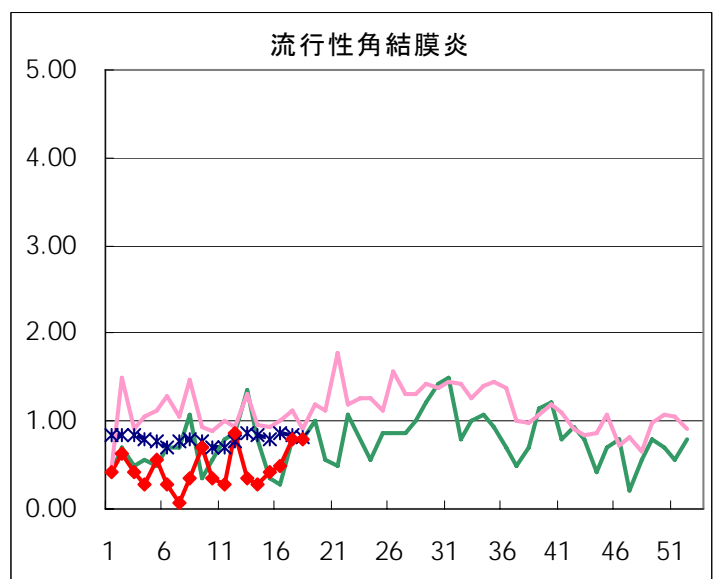
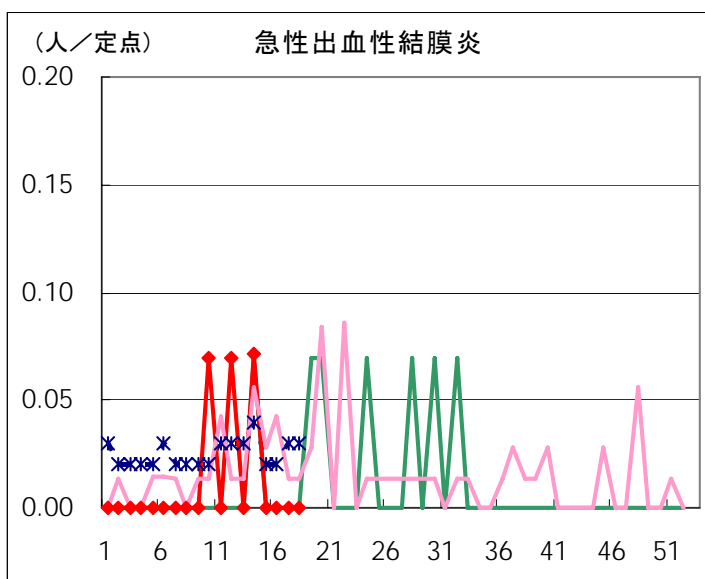
◆ 小児科・インフルエンザ定点



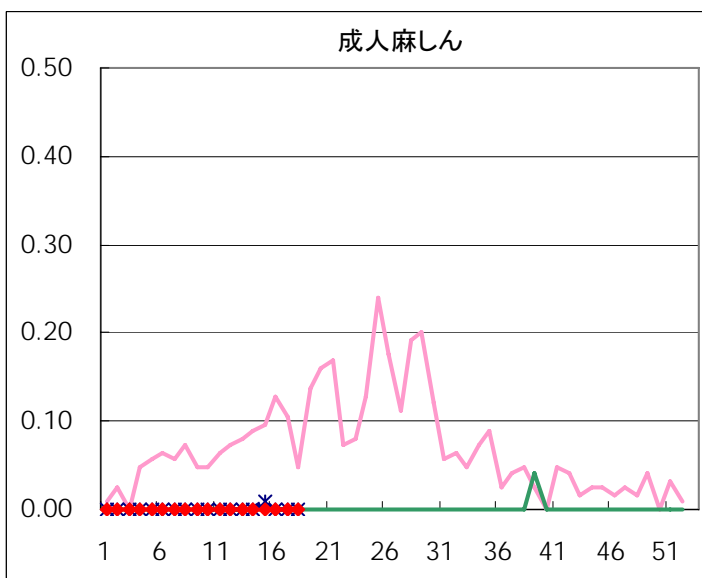
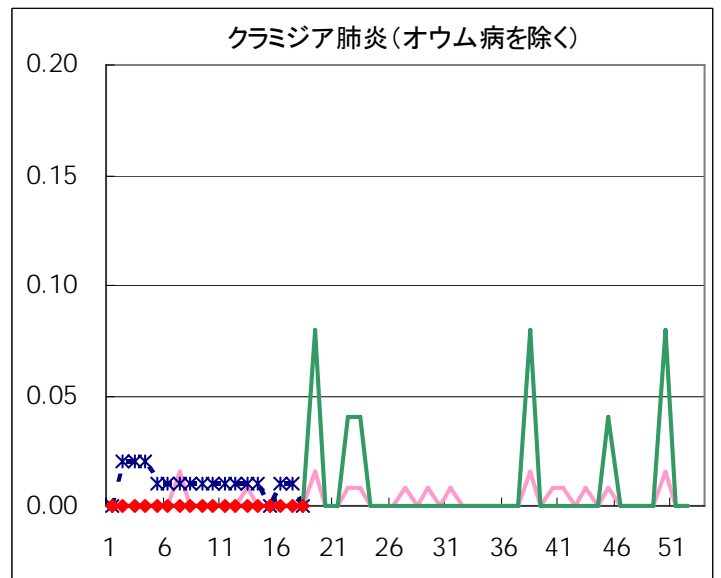
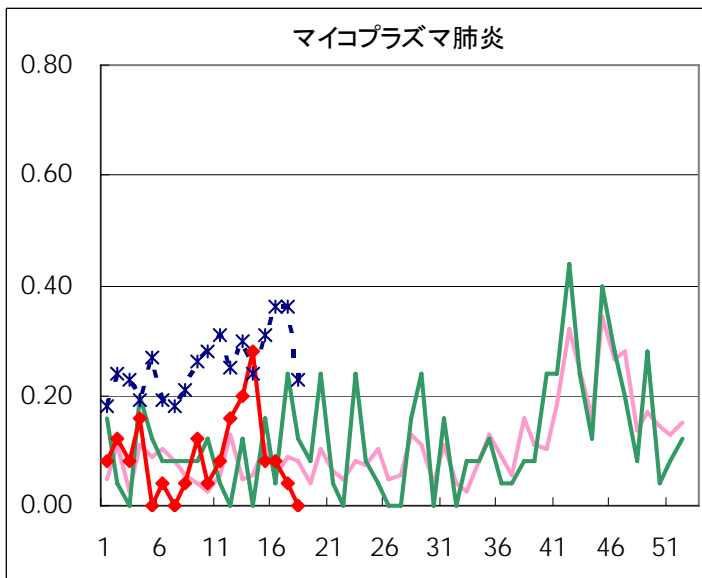
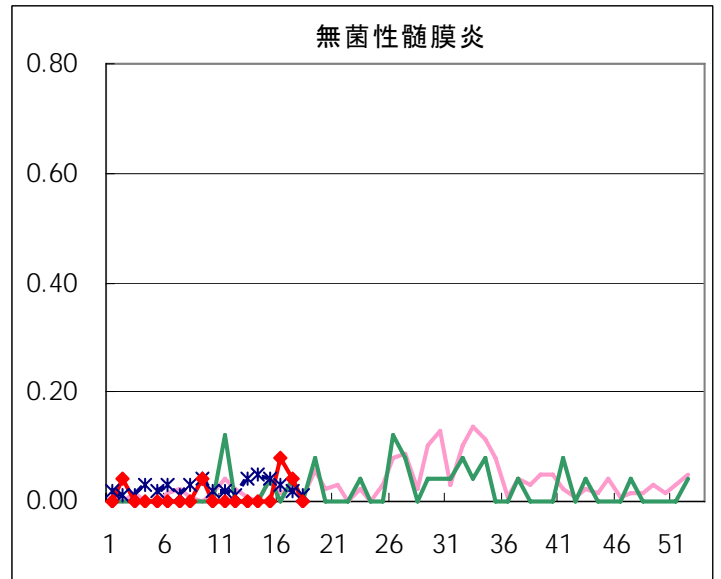
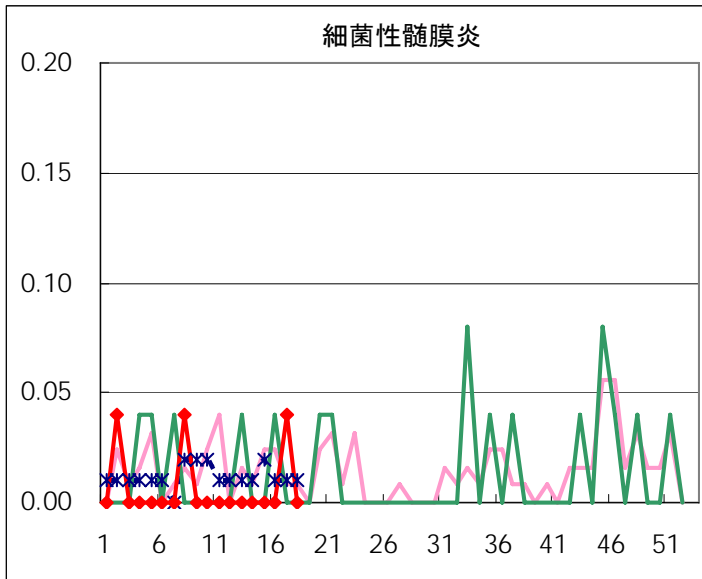




◆ 眼科定点



◆ 基幹定点



疾患別の定点医療機関数(週単位報告分)		
定点種別	疾患	医療機関数
インフルエンザ	インフルエンザ	178
眼科	急性出血性結膜炎	14
	流行性角結膜炎	
基幹	急性脳炎	25
	細菌性髄膜炎	
	無菌性髄膜炎	
	マイコプラズマ肺炎	
	クラミジア肺炎	
	成人麻しん	
小児科	上記を除く疾病	142

五類定点把握対象疾患 患者報告数【保健所別】 2006年18週

	RS ウイルス 感染症	インフルエ ンザ	咽頭 結膜熱	A群溶血性 レンサ球菌 咽頭炎	感染性 胃腸炎	水痘	手足口病	伝染性 紅斑	突発性 発しん	百日咳
千代田		2		2						
中央区					8	15	1	3	4	
みなと			7	22	16	1		3		
新宿区			1	2	15				1	
文京				3	4	5			2	
台東		3		2	15	1				
墨田区		2	1	5	8	4			3	
江東区				9	28	6		4	6	
品川区				15	46	6	1	3		
目黒区		1	1	3	11	3		6	1	
大田区		4	9	46	54	19		23	5	1
世田谷		2	9	9	25	16		4	2	
渋谷区			1	1	8	3		1		
中野区				11	17	4		2	1	
杉並	2			30	49	2	2	1		
池袋					1	1			1	
北区				5	11	4		7	2	
荒川区		1	2	2	7	1			2	
板橋区			1	6	23	1		2		
練馬区		3	5	6	14	7		5		
足立				6	15	2				
葛飾区			2	3	13	13	1	12	3	
江戸川			4	7	14	4	1	5	3	
西多摩			1	4	19	5	1		3	
八王子	1		1	13	14	4			1	
南多摩	2			12	20	5			2	
町田		3	1	24	25	10				
多摩立川			3	3	11	3	3	2		
多摩府中		4	2	13	28	6	1	7	6	
多摩小平		11	3	25	40	8			8	
島しょ										

東京都合計	5	36	54	289	559	159	11	90	56	1
定点当り報告数	0.04	0.20	0.38	2.04	3.94	1.12	0.08	0.63	0.39	0.01

五類定点把握対象疾患 患者報告数【保健所別】2006年18週

	風しん	ヘルパン ギーナ	麻しん (成人麻し んを除く)	流行性 耳下腺炎	急性出血 性結膜炎	流行性 角結膜炎	不明 発しん症	MCLS	合計
千代田							1		5
中央区				3					34
みなと									49
新宿区						7	1		27
文京		1							15
台東		2		1					24
墨田区		3		1					27
江東区		1		2		3	2		61
品川区		1		3					75
目黒区							1	1	28
大田区		2		3					166
世田谷				8			2		77
渋谷区				1					15
中野区		1							36
杉並		2		1					89
池袋			1			1			5
北区				1					30
荒川区		3							18
板橋区									33
練馬区		1		4					45
足立				2					25
葛飾区		4							51
江戸川		1		5					44
西多摩				4					37
八王子				1			2		37
南多摩				2					43
町田		2		1				1	67
多摩立川		1							26
多摩府中				6					73
多摩小平		5		11					111
島しょ									

東京都合計	-	30	1	60	-	11	9	2	1,373
定点当り報告数	-	0.21	0.01	0.42	-	0.79	0.06	0.01	

五類定点把握対象疾患 患者報告数【保健所別・定点当たり】 2006年18週

	RS ウイルス 感染症	インフルエ ンザ	咽頭 結膜熱	A群溶血性 レンサ球菌 咽頭炎	感染性 胃腸炎	水痘	手足口病	伝染性 紅斑	突発性 発しん	百日咳
千代田		0.40		0.50						
中央区					2.67	5.00	0.33	1.00	1.33	
みなと			1.17	3.67	2.67	0.17		0.50		
新宿区			0.17	0.33	2.50				0.17	
文京				1.00	1.33	1.67			0.67	
台東		0.75		0.67	5.00	0.33				
墨田区		0.50	0.33	1.67	2.67	1.33			1.00	
江東区				3.00	9.33	2.00		1.33	2.00	
品川区				2.50	7.67	1.00	0.17	0.50		
目黒区		0.25	0.33	1.00	3.67	1.00		2.00	0.33	
大田区		0.40	1.00	5.11	6.00	2.11		2.56	0.56	0.11
世田谷		0.22	1.13	1.13	3.13	2.00		0.50	0.25	
渋谷区			0.25	0.25	2.00	0.75		0.25		
中野区				1.83	2.83	0.67		0.33	0.17	
杉並	0.33			5.00	8.17	0.33	0.33	0.17		
池袋					0.20	0.20			0.20	
北区				1.25	2.75	1.00		1.75	0.50	
荒川区		0.33	1.00	1.00	3.50	0.50			1.00	
板橋区			0.17	1.00	3.83	0.17		0.33		
練馬区		0.50	1.00	1.20	2.80	1.40		1.00		
足立				1.50	3.75	0.50				
葛飾区			0.50	0.75	3.25	3.25	0.25	3.00	0.75	
江戸川			1.00	1.75	3.50	1.00	0.25	1.25	0.75	
西多摩			0.20	0.80	3.80	1.00	0.20		0.60	
八王子	0.50		0.50	6.50	7.00	2.00			0.50	
南多摩	0.67			4.00	6.67	1.67			0.67	
町田		1.00	0.50	12.00	12.50	5.00				
多摩立川			0.50	0.50	1.83	0.50	0.50	0.33		
多摩府中		0.31	0.20	1.30	2.80	0.60	0.10	0.70	0.60	
多摩小平		1.38	0.50	4.17	6.67	1.33			1.33	
島しょ										

東京都合計	5	36	54	289	559	159	11	90	56	1
定点当り報告数	0.04	0.20	0.38	2.04	3.94	1.12	0.08	0.63	0.39	0.01

五類定点把握対象疾患 患者報告数【保健所別・定点当たり】 2006年18週

	風しん	ヘルパン ギーナ	麻疹 (成人麻疹 を除く)	流行性 耳下腺炎	急性出血 性結膜炎	流行性 角結膜炎	不明 発しん症	MCLS
千代田							0.25	
中央区				1.00				
みなと								
新宿区						3.50	0.17	
文京		0.33						
台東		0.67		0.33				
墨田区		1.00		0.33				
江東区		0.33		0.67		3.00	0.67	
品川区		0.17		0.50				
目黒区							0.33	0.33
大田区		0.22		0.33				
世田谷				1.00			0.25	
渋谷区				0.25				
中野区		0.17						
杉並		0.33		0.17				
池袋			0.20			1.00		
北区				0.25				
荒川区		1.50						
板橋区								
練馬区		0.20		0.80				
足立				0.50				
葛飾区		1.00						
江戸川		0.25		1.25				
西多摩				0.80				
八王子				0.50			1.00	
南多摩				0.67				
町田		1.00		0.50				0.50
多摩立川		0.17						
多摩府中				0.60				
多摩小平		0.83		1.83				
島しょ								

東京都合計	-	30	1	60	-	11	9	2
定点当り報告数	-	0.21	0.01	0.42	-	0.79	0.06	0.01

五類定点把握対象疾患 患者報告数【年齢階級別】 2006年18週

	RS ウイルス 感染症	インフルエ ンザ	咽頭 結膜熱	A群溶血性 レンサ球菌 咽頭炎	感染性 胃腸炎	水痘	手足口病	伝染性 紅斑	突発性 発しん
～5か月	1		2		4	2			1
～11か月	2		3	1	31	6	2		29
1歳	2		9	1	59	32	4	4	25
2歳		3	7	15	49	23		4	1
3歳		2	10	24	69	29	2	8	
4歳			7	40	53	22	1	13	
5歳		6	2	41	63	16		19	
6歳		2	6	32	31	5	1	8	
7歳		4		33	21	6	1	13	
8歳		5	4	31	26	7		4	
9歳		3	2	25	30	3		4	
10～14歳		8		23	31	6		11	
15～19歳					6				
20～29歳		1	2	23	86	2		2	
30～39歳		1							
40～49歳		1							
50～59歳									
60～69歳									
70～79歳									
80歳以上									
合計	5	36	54	289	559	159	11	90	56
先週比	4	-39	-45	-19	-335	-74	8	-9	-14

注:小児科定点把握対象疾病のうち、「20～29歳」は「20歳以上」と読み替える。
眼科疾患のうち、「70～79歳」は「70歳以上」と読み替える。

	百日咳	風しん	ヘルパン ギーナ	麻しん (成人麻しん を除く)	流行性 耳下腺炎	急性出血性 結膜炎	流行性 角結膜炎	不明 発しん症	MCLS
～5か月								1	
～11か月				1			1	1	2
1歳			10		1		1	2	
2歳			8		5		1	3	
3歳			5		10				
4歳			4		10				
5歳					7				
6歳			1		11				
7歳			1		4				
8歳					5				
9歳					6				
10～14歳			1		1				
15～19歳									
20～29歳	1						3	2	
30～39歳									
40～49歳							1		
50～59歳							3		
60～69歳							1		
70～79歳									
80歳以上									
合計	1	-	30	1	60	-	11	9	2
先週比	0	0	7	1	-32	0	0	0	-1

注:小児科定点把握対象疾病のうち、「20～29歳」は「20歳以上」と読み替える。
眼科疾患のうち、「70～79歳」は「70歳以上」と読み替える。

病原体・抗体検査情報

週別検出状況 2006年11週～18週

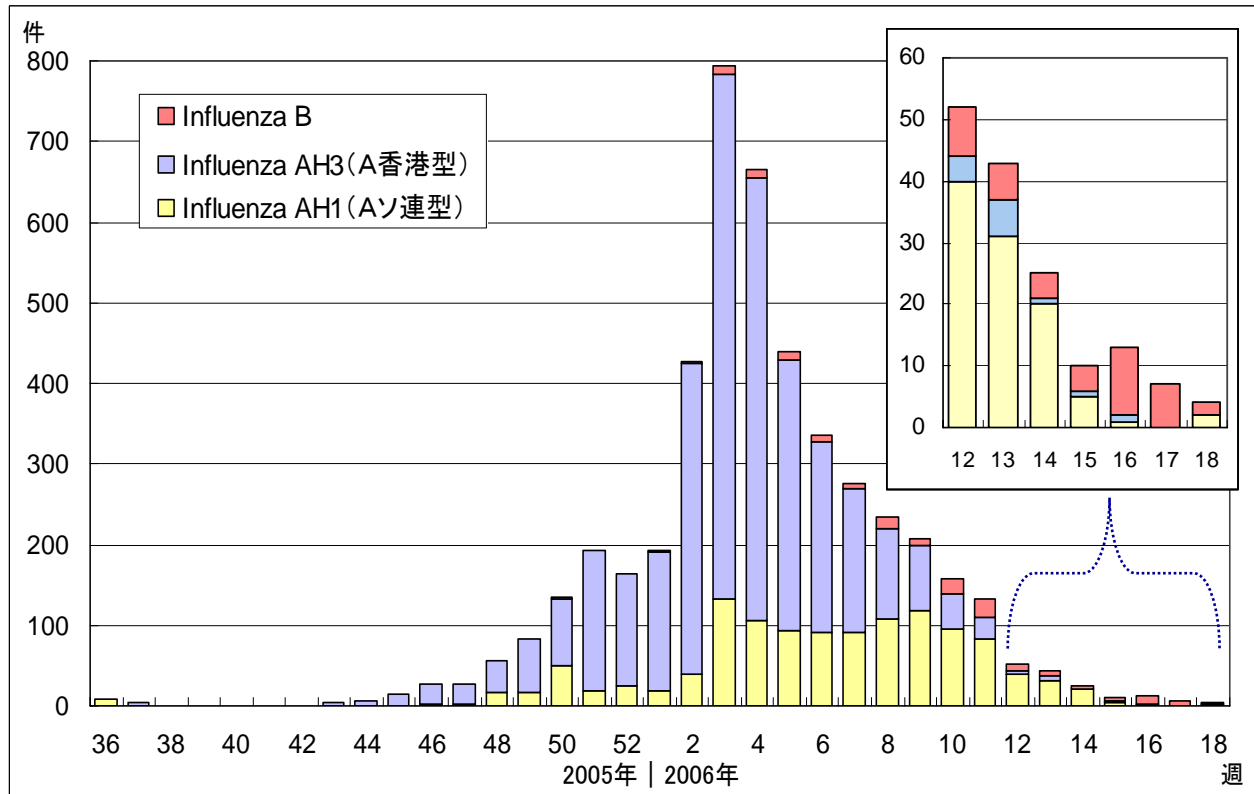
検出病原体・抗体		検体採取週								合計
		2006年								
		11	12	13	14	15	16	17	18	
ウイルス	アデノ	5	12	7	1	4	3	3	1	36
	ライノ	5		1		4	3		4	17
	ポリオ									
	コクサッキーA群									
	コクサッキーB群				1					1
	エコー									
	エンテロ71									
	その他のエンテロ	1		1	2	2	1		1	8
	単純ヘルペス	1								1
	水痘・帯状疱疹				1					1
	ヘルペス6/7	2	3	2	3	2	5	2	5	24
	EB	3	1	1		1				6
	サイトメガロ	1	1	2		1				5
	ムンプス		1		1					2
	麻疹									
	風しん									
	パルボB19			1			1			2
	RS	1		3		1	1		1	7
	ノロ	37	47	24	80	50	18	49	15	320
	ロタ	3	7	4	4	1	2		1	22
インフルエンザAソ連型	2	5	1	2		1			11	
インフルエンザA香港型	1		1						2	
インフルエンザB型					5				5	
デング										
その他のウイルス	1								1	
細菌	カンピロバクター							2	2	
	サルモネラ									
	腸管出血性大腸菌	1						2	3	
	その他の腸管系病原菌	1	2	1		3	2	2	14	
	溶血性レンサ球菌	3			14		6	3	28	
	MRSA	1							1	
	MSSA									
	その他の細菌		1				1		2	
その他の病原体							1	1	2	

臨床診断名別検出結果 2006年11週～18週

臨床診断名 検出病原体	インフルエンザ	上気道炎	下気道炎	感染性胃腸炎	無菌性髄膜炎	咽頭結膜熱	A群溶連菌咽頭炎	流行性角結膜炎	ヘルパンギーナ	手足口病	伝染性紅斑	不明発しん症	流行性耳下腺炎	水痘	麻疹	風しん	その他	合計
搬入検体数	12	29	65	1237	16			2	2		4	34	6	1			167	
アデノ	1	8	10	3	1			1				2					10	36
ライノ		1	7								1	2					6	17
ポリオ																		
コクサッキーA群																		
コクサッキーB群				1														1
エコー																		
エンテロ71																		
その他のエンテロ		1	1		1							2					3	8
単純ヘルペス																	1	1
水痘・帯状疱疹														1				1
ヘルペス6/7		1	2								1	15					5	24
EB			2								1	1					2	6
サイトメガロ				1								1					3	5
ムンプス					1								1					2
麻疹																		
風しん																		
パルボB19											2							2
RS			7															7
ノロ				320														320
ロタ				22														22
インフルエンザAソ連型	5	2	3														1	11
インフルエンザA香港型	2																	2
インフルエンザB型	5																	5
カンピロバクター				2														2
サルモネラ																		
腸管出血性大腸菌																	3	3
その他の腸管系病原菌																	14	14
溶血性レンサ球菌																	28	28
その他の病原体			2														4	6
備考	この表の「その他の病原体」は「週別検出状況」の表にある「デング」「その他のウイルス」「MRSA」「MSSA」「その他の細菌」と「その他の病原体」の合計である。																	

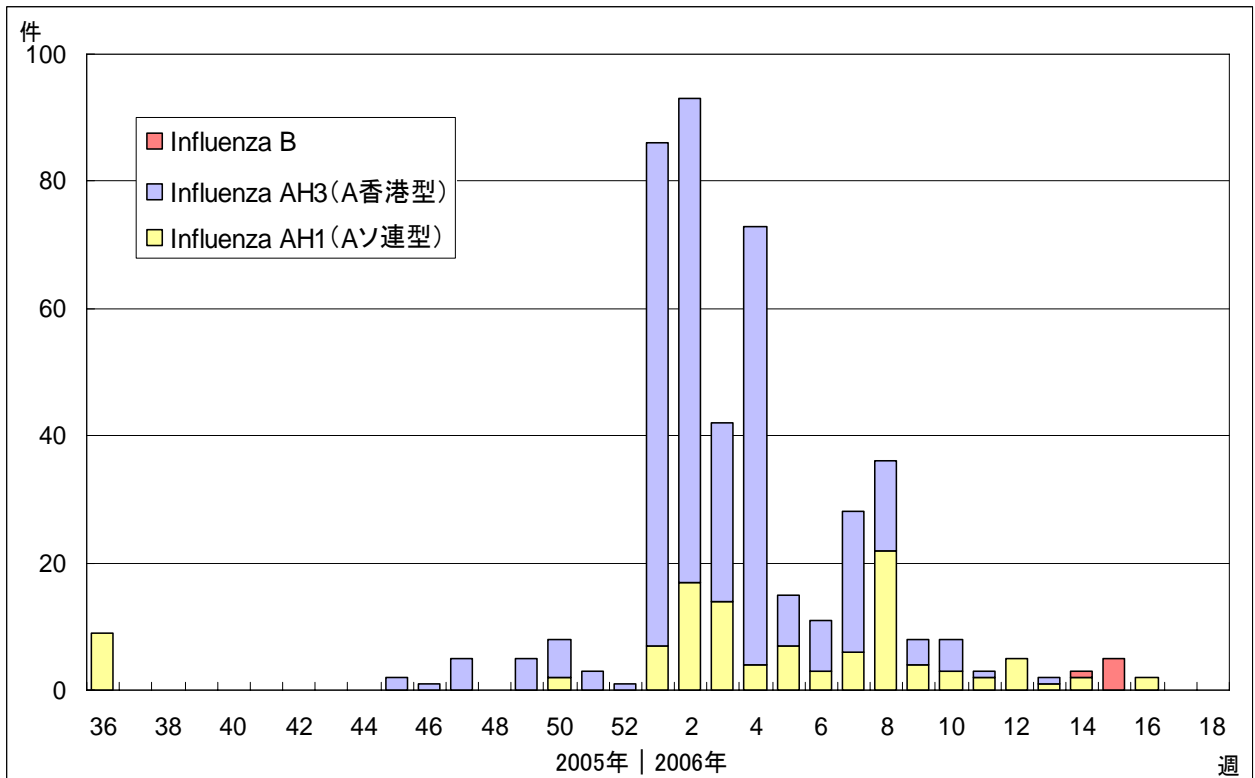
クローズアップ (インフルエンザ)

2005 - 06シーズンのインフルエンザウイルス検出状況 (全国)



IASR 病原微生物検出情報(2006年5月14日現在報告数)

2005 - 06シーズンのインフルエンザウイルス検出状況 (東京都)



微生物部ウイルス研究科・多摩支所微生物研究科