

全数及び定点(週単位報告)把握対象疾患

- 発生動向の概況 《 2006年19週 》
- 定点医療機関からのコメント
- 全数把握対象疾患 患者報告数
- 五類定点把握対象疾患 患者報告数
 - 男女別
 - 推移グラフ
 - 保健所別
 - 保健所別(定点当たり)
 - 年齢階級別
- 病原体・抗体検査情報
 - 週別検出状況
 - 臨床診断名別検出結果

定点(月単位報告)把握対象疾患

— 性感染症・薬剤耐性菌感染症 —

- 発生動向の概況 《 2006年4月 》
- 定点医療機関からのコメント
- 性感染症 患者報告数
 - 推移グラフ
 - 保健所別
 - 保健所別(定点当たり)
 - 年齢階級別
 - 2次医療圏別
- 薬剤耐性菌感染症

東京都医師会感染症予防検討委員会

事務局:東京都健康安全研究センター疫学情報室

電話:03-3363-3213(直通)

FAX:03-5332-7365

E-mail: idsc@tokyo-eiken.go.jp

アドレス: idsc.tokyo-eiken.go.jp/



全数及び定点(週単位報告)把握対象疾患

発生動向の概況 《2006年19週》

(全数把握対象疾患)

・コレラ症例は今年都内で初めての報告である。パラチフス症例は、発症2ヶ月前のインドからの帰国直後に赤痢を発症し治療を受けた既往がある。既にこの期間パラチフスA菌にも感染していたと考えられている。

区分	疾患	報告件数	情報 (検出病原体・血清型・推定感染経路等)	推定感染地
二類	コレラ	1	O1エルトル稲葉型	インド
	細菌性赤痢	2	ソルネ菌	インド1件、 インドネシア1件
	パラチフス	1	血液から菌検出	インド
三類	腸管出血性 大腸菌感染症	3	O157 VT2	インドネシア
			O157 VT1・VT2	国内
			O121 VT2	
四類	A型肝炎	2	推定感染経路:経口感染	国内1件、シンガポール・マレーシア1件
	デング熱	1	血清特異IgM抗体検出	タイ
	マラリア	1	三日熱マラリア	インドネシア
	レジオネラ症	2	推定感染経路:水系感染	国内1件、中国1件
五類	アメーバ赤痢	4	推定感染経路:異性間性的接触2件、 不明2件	国内
	ウイルス性肝炎	1	B型 推定感染経路:不明	国内
	HIV感染症	15	無症候性キャリア8件、AIDS6件、その他1件 推定感染経路:同性間性的接触8件、 異性間性的接触3件、両性間性的接触2件、 性別不明性的接触1件、不明1件	国内14件、 国外(感染地域不明) 1件
	ジアルジア症	1	推定感染経路:経口感染	バングラデシュ
	梅毒	3	無症状病原体保有者 1件 早期顕症梅毒Ⅱ期 2件 感染経路:同性間性的接触1件、 性別不明性的接触1件、不明1件	国内2件、 国外(感染地域不明) 1件

(推定される感染経路及び感染地は医師の届出によるものである。)

(定点把握対象疾患 ー小児科・インフルエンザ・眼科・基幹定点ー)

・水痘の報告数が急増した。

(検査情報)

臨床診断名	患者年齢	検査試料	検出病原体	検査法
急性咽頭炎	4	咽頭拭い液	EBウイルス	遺伝子
上気道炎	5	咽頭拭い液	アデノウイルス	
胃腸炎、上気道炎	4	咽頭拭い液	エンテロウイルス	
肺炎	3	咽頭拭い液	アデノウイルス	
突発しん、熱性けいれん	1	咽頭拭い液	ヒトヘルペスウイルス6型、7型	
耳下腺腫脹	6	咽頭拭い液	ムンプスウイルス	
耳下腺炎	7	咽頭拭い液	ヒトヘルペスウイルス6型	
耳下腺炎	7	尿	サイトメガロウイルス	
顎下腺腫脹	2	咽頭拭い液	EBウイルス	
頸部リンパ節炎	12	咽頭拭い液	EBウイルス	
不明熱	2	鼻汁	EBウイルス	
急性胃腸炎	0	糞便	ロタウイルス	
デング熱 [#]	29	血液	デングウイルス(IgM抗体)	抗体
上気道炎、胃腸炎	10M	咽頭拭い液	アデノウイルス1型	分離*

19週全数把握対象疾患の報告症例からの検体 * 遺伝子検査で既に報告済みの検体

腸管出血性大腸菌 菌株検査情報

血清型	産生毒素			合計
	VT1	VT2	VT1・VT2	
O157			1	1
O26	1			1

ウイルス性胃腸炎(集団事例)検査情報

検査区分	検査試料数	陽性数	ノロウイルス		ロタウイルス	その他
			G I	G II		
施設内感染疑いまたは食中毒等	45	13	8	5		

定点医療機関からのコメント

大田区保健所

- ・インフルエンザ 1件A型
- ・インフルエンザ 1件B型

西多摩保健所

- ・インフルエンザ 1件B型

全数把握対象疾患 患者報告数 2006年19週

分類	疾病名	東京都分(報告週)					全国分(診断週)	
		16週	17週	18週	19週	年累計	19週	年累計
一類	エボラ出血熱							
	クリミア・コンゴ出血熱							
	重症急性呼吸器症候群							
	痘そう							
	ペスト							
	マールブルグ病							
	ラッサ熱							
二類	急性灰白髄炎							
	コレラ				1	1	3	15
	細菌性赤痢	2		2	2	28	5	166
	ジフテリア							
	腸チフス		2			12	2	35
パラチフス	2		1	1	9	2	12	
三類	腸管出血性大腸菌感染症	3	3	1	3	22	30	263
四類	E型肝炎						2	27
	ウエストナイル熱							
	A型肝炎		2		2	19	5	152
	エキノコックス症							9
	黄熱							
	オウム病			1		3		7
	回帰熱							
	Q熱							
	狂犬病							
	高病原性鳥インフルエンザ							
	コクシジオイデス症							
	サル痘							
	腎症候性出血熱							
	炭疽							
	つつが虫病						6	41
	デング熱				1	4	1	15
	ニパウイルス感染症							
	日本紅斑熱							
	日本脳炎							
	ハンタウイルス肺症候群							
	Bウイルス病							
	ブルセラ症					1		1
	発しんチフス							
ボツリヌス症								
マラリア	1			1	6	3	14	
野兔症								
ライム病								
リッサウイルス感染症								
レジオネラ症	1	1		2	16	4	114	
レプトスピラ症								
五類 (全数届出)	アメーバ赤痢	4	3	3	4	60	10	232
	ウイルス性肝炎(A型・E型を除く)	2			1	14	1	80
	急性脳炎					4		78
	クリプトスポリジウム症	1				4		6
	クロイツフェルト・ヤコブ病					8	2	63
	劇症型溶血性レンサ球菌感染症		2	1		5	4	50
	後天性免疫不全症候群	10	2	3	15	161	15	394
	ジアルジア症	1		1	1	8	2	25
	髄膜炎菌性髄膜炎					1		7
	先天性風しん症候群							
	梅毒	3	1	1	3	32	8	199
	破傷風					2	1	22
	バンコマイシン耐性黄色ブドウ球菌感染症							
	バンコマイシン耐性腸球菌感染症					4		26

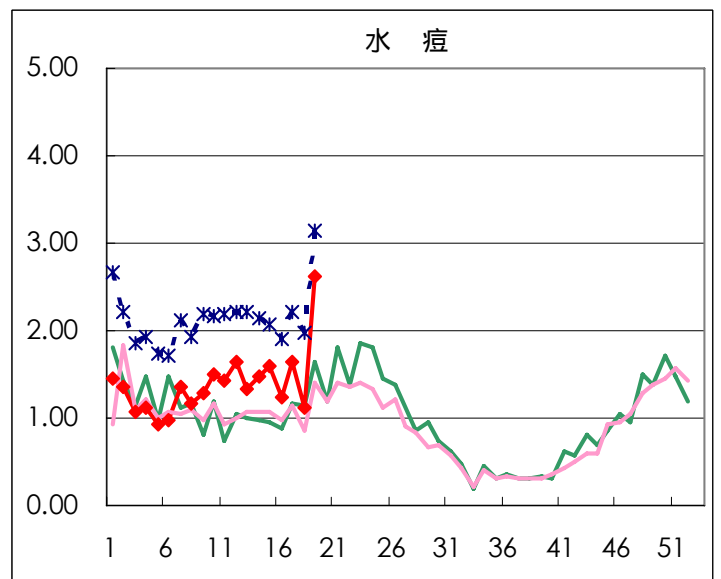
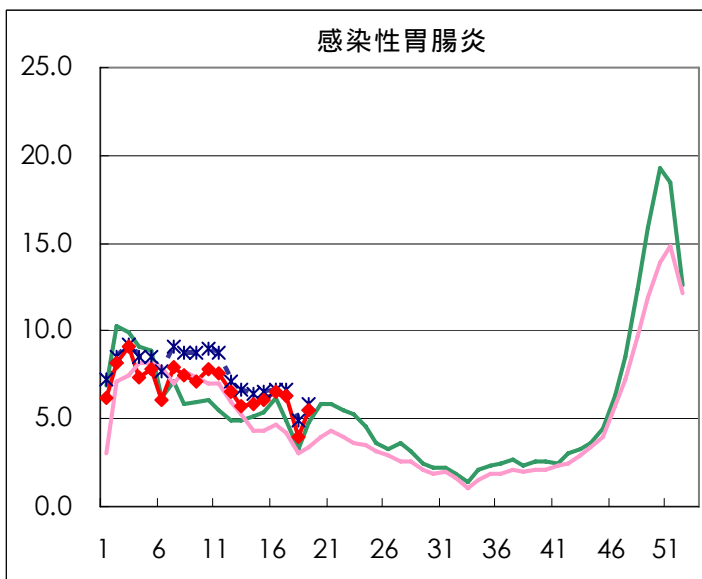
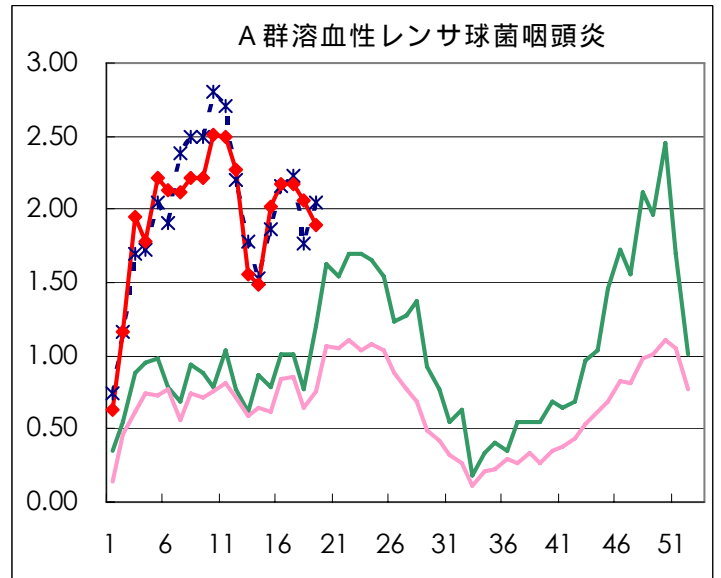
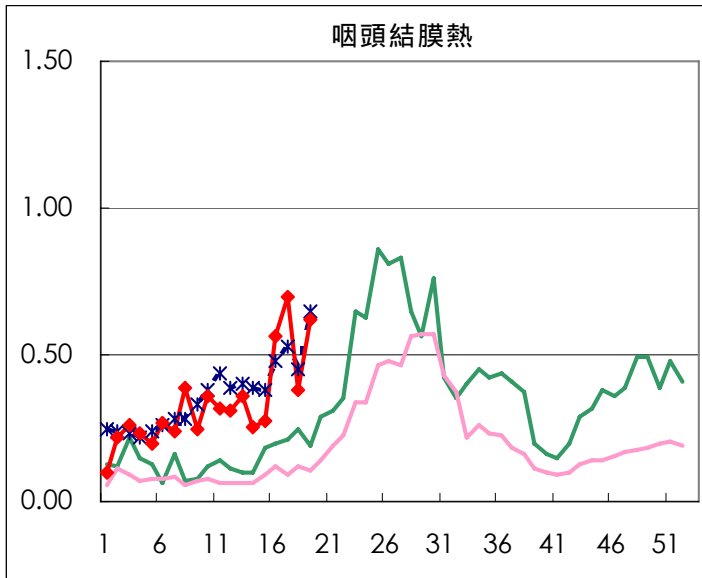
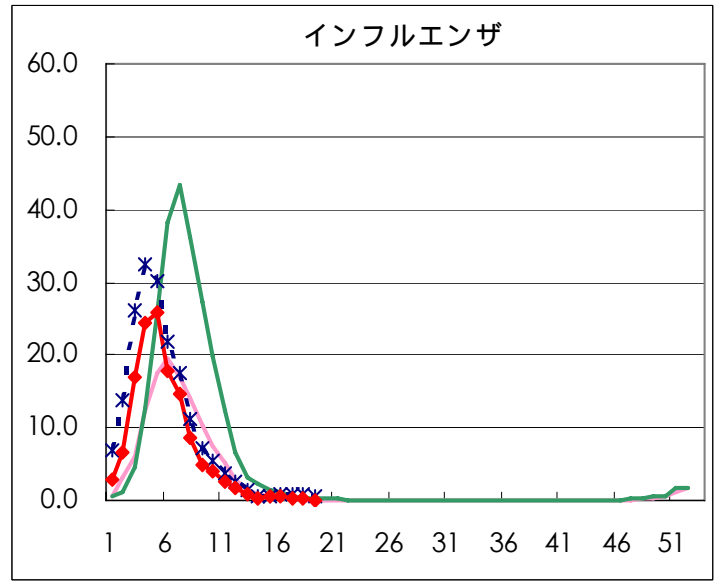
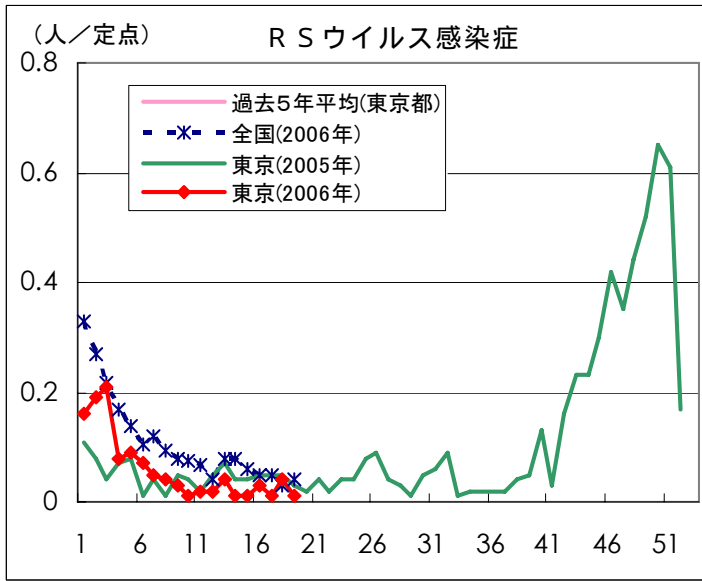
2006/05/19集計

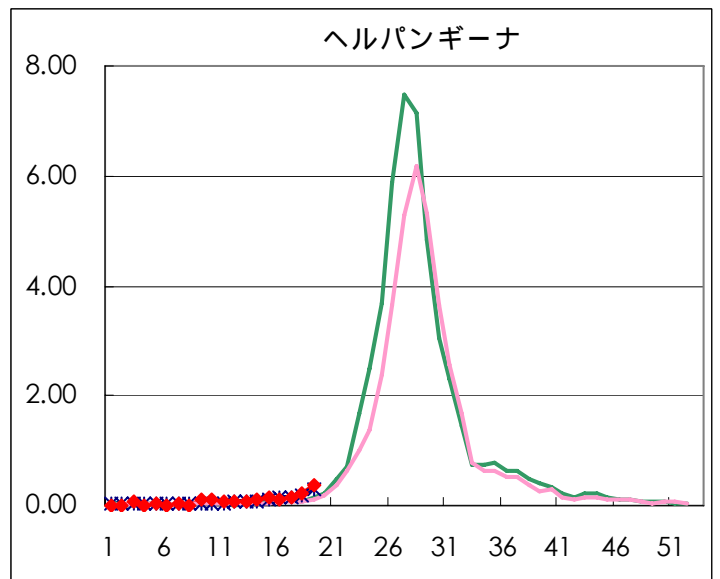
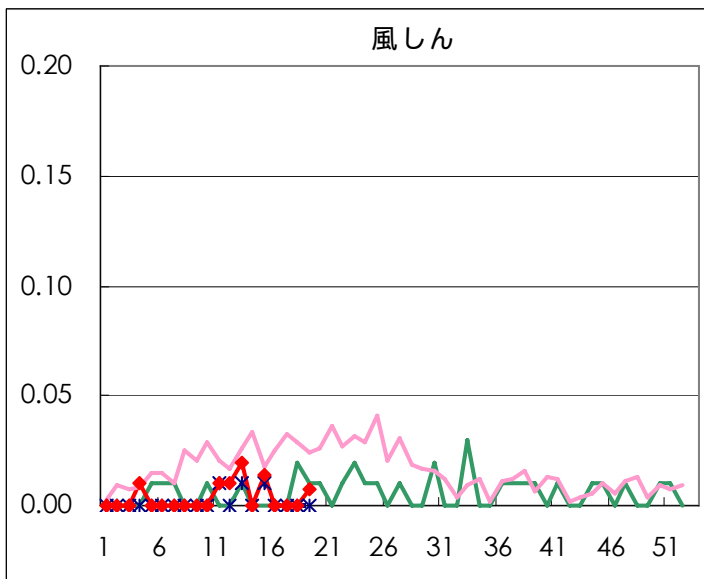
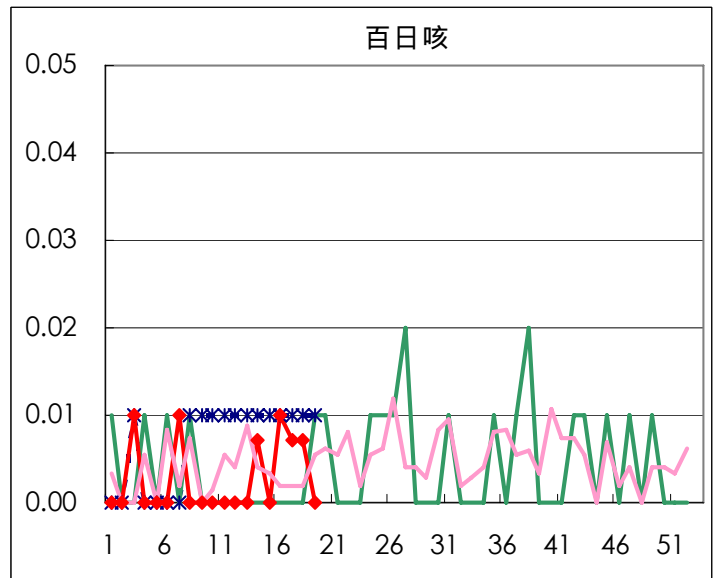
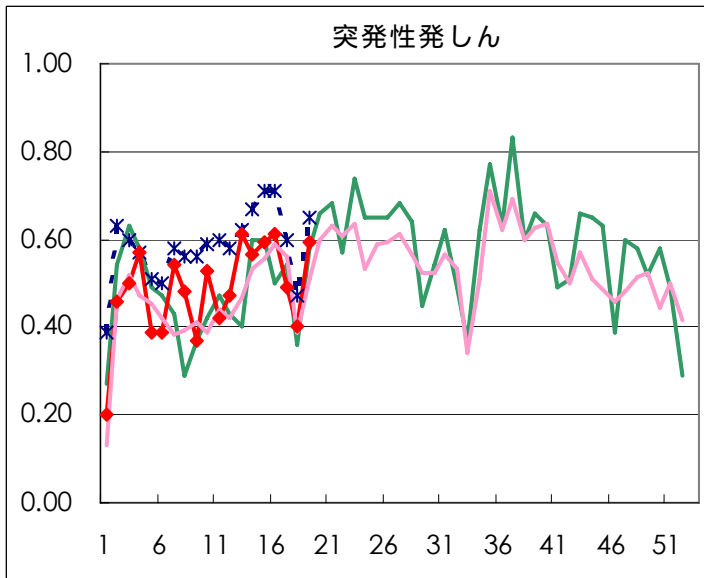
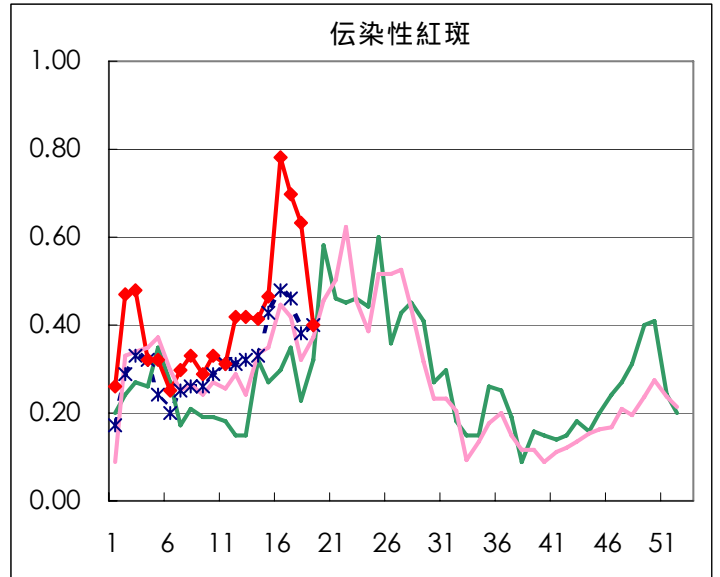
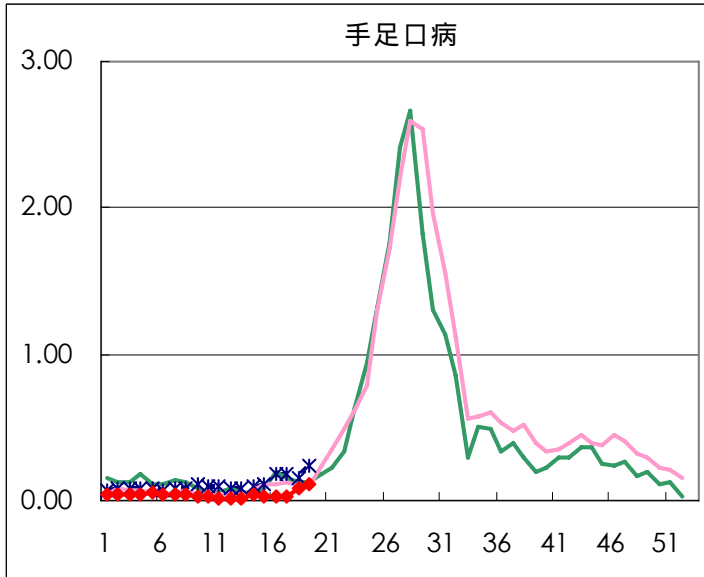
五類定点把握対象疾患 患者報告数【男女別】 2006年19週

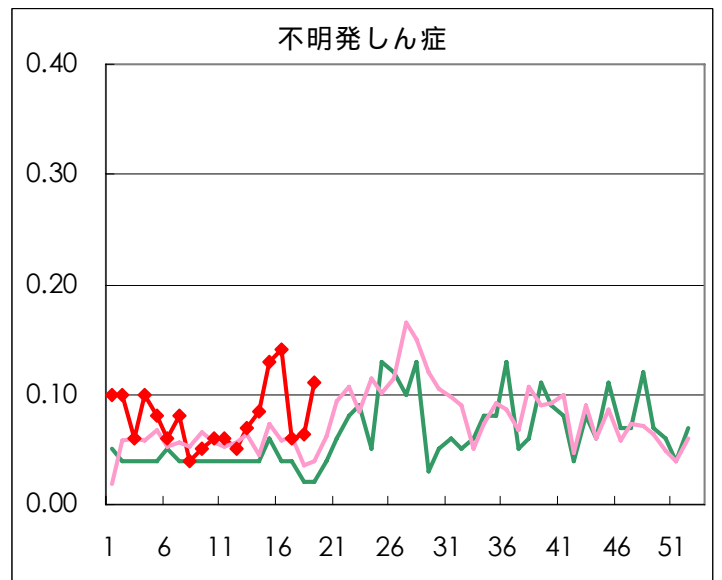
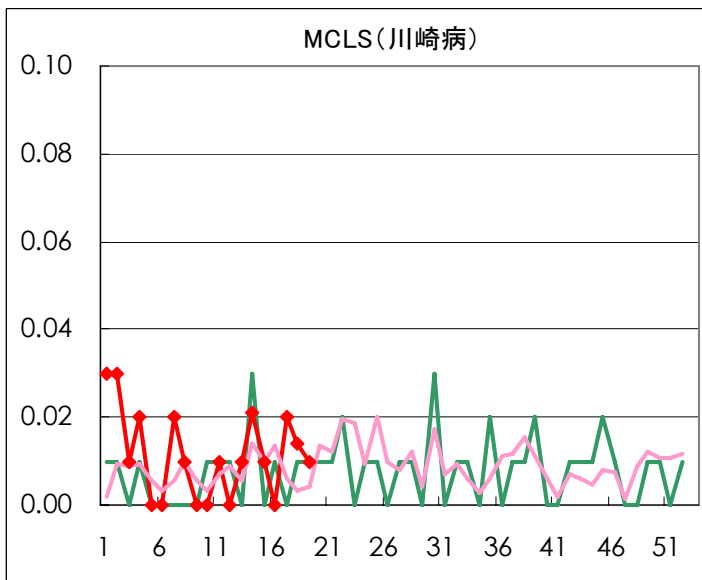
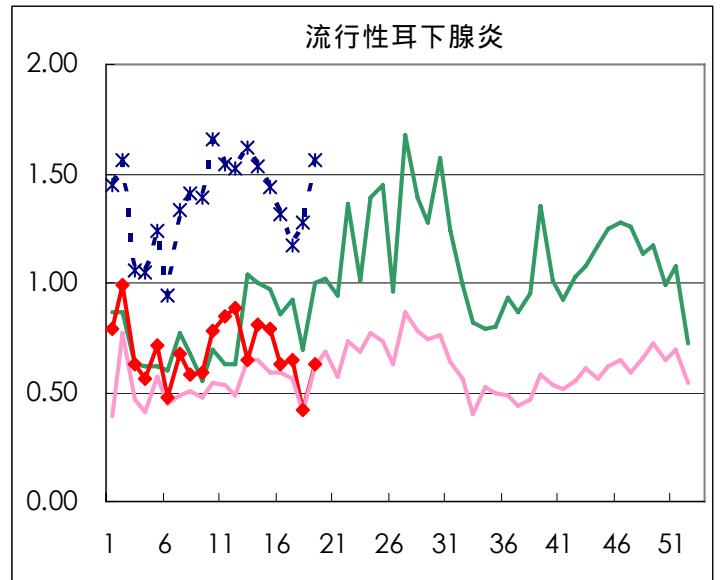
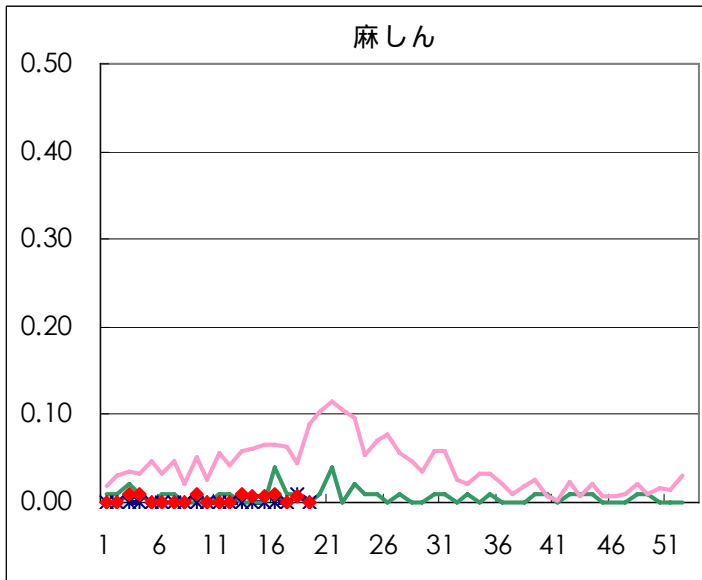
疾病名	性	2006年				4週合計	年累計
		16	17	18	19		
RSウイルス感染症	男	2	1	4		7	92
	女	2		1	1	4	71
インフルエンザ	男	58	52	22	4	136	12,027
	女	37	23	19	5	84	11,845
咽頭結膜熱	男	40	52	31	50	173	472
	女	40	47	23	38	148	421
A群溶血性レンサ球菌咽頭炎	男	151	171	166	136	624	2,784
	女	157	137	127	133	554	2,477
感染性胃腸炎	男	509	465	289	394	1,657	9,434
	女	420	429	270	388	1,507	8,887
水痘	男	97	125	85	191	498	1,946
	女	80	108	74	180	442	1,793
手足口病	男	2	2	6	8	18	56
	女	2	1	5	7	15	49
伝染性紅斑	男	52	44	56	30	182	580
	女	59	55	34	27	175	542
突発性発しん	男	51	35	33	36	155	685
	女	36	35	24	48	143	621
百日咳	男	2	1	1		4	5
	女						2
風しん	男				1	1	5
	女						5
ヘルパンギーナ	男	13	11	9	25	58	116
	女	5	12	21	30	68	135
麻しん(成人麻しんを除く)	男	1		1		2	8
	女						1
流行性耳下腺炎	男	41	52	34	46	173	996
	女	48	40	26	43	157	866
不明発しん症	男	11	5	6	6	28	110
	女	9	4	3	10	26	100
MCLS	男		2	1	1	4	16
	女		1	1	1	3	16
急性出血性結膜炎	男				1	1	3
	女						1
流行性角結膜炎	男	5	6	6	13	30	78
	女	2	5	5	10	22	63
細菌性髄膜炎	男						2
	女		1			1	1
無菌性髄膜炎	男	2	1			3	4
	女				1	1	2
マイコプラズマ肺炎	男	2			1	3	26
	女		1			1	15
クラミジア肺炎(オウム病を除く)	男						
	女						
成人麻しん	男						
	女						

五類定点把握対象疾患 患者報告数【推移グラフ】 2006年19週現在

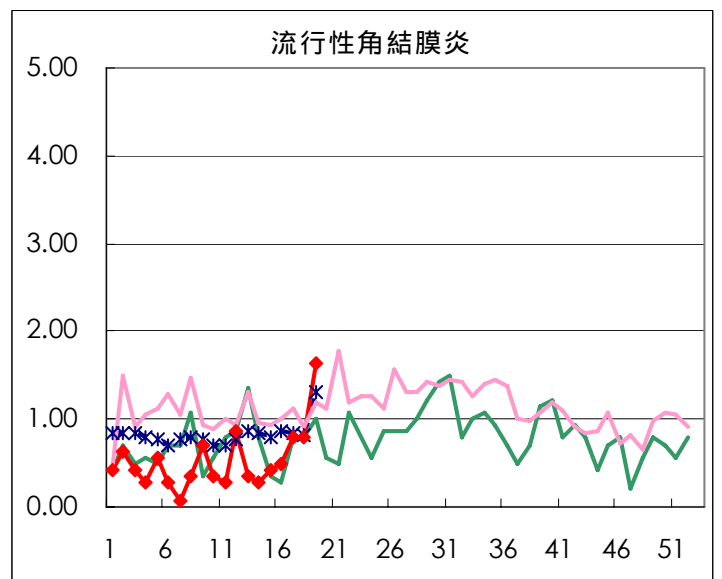
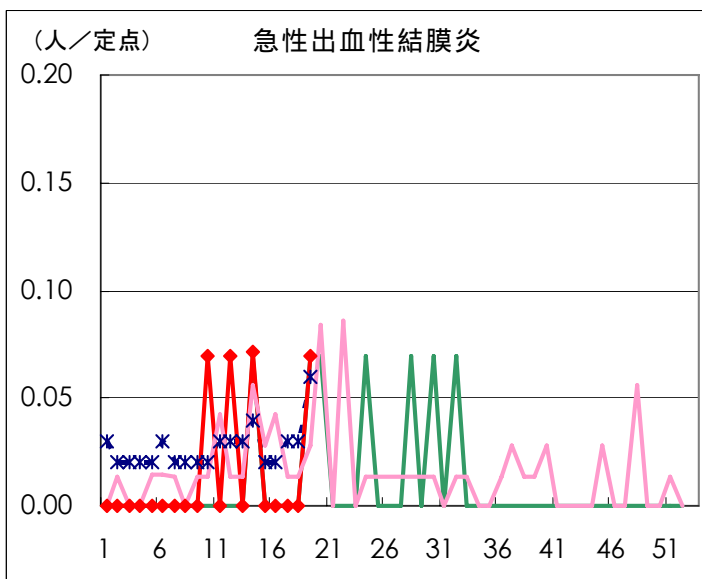
◆ 小児科・インフルエンザ定点



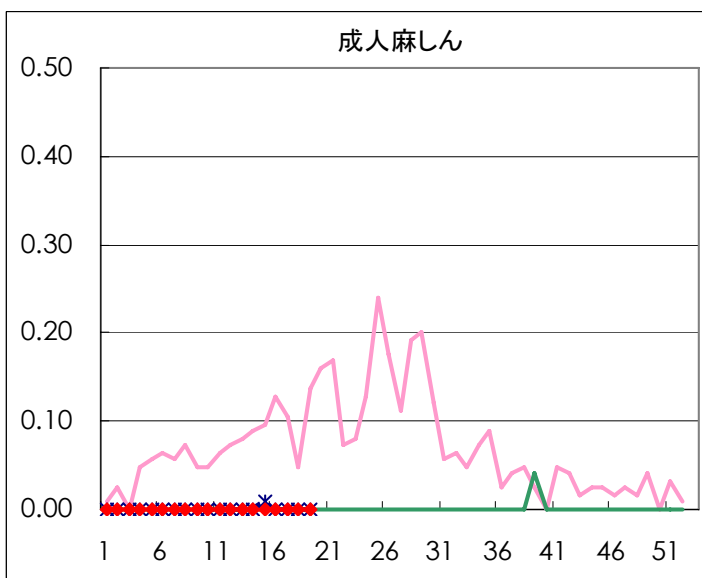
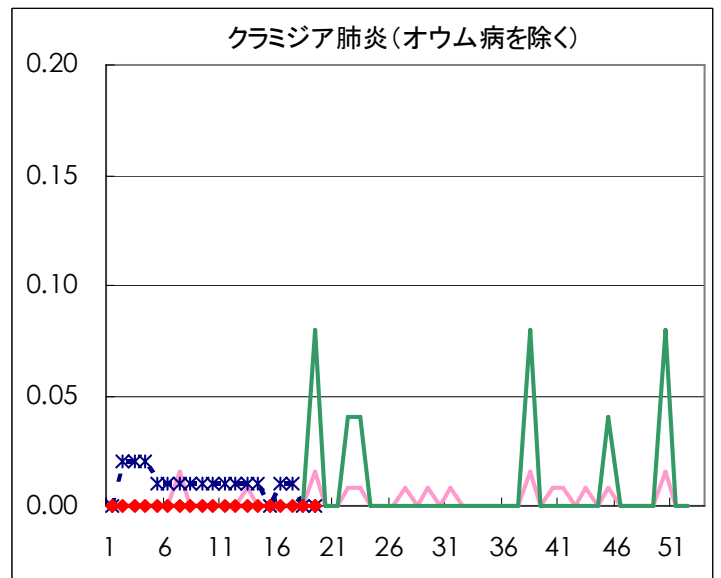
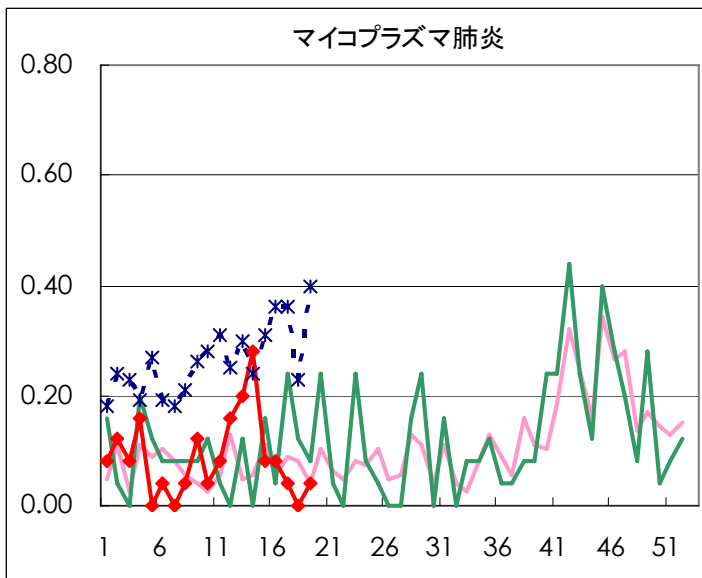
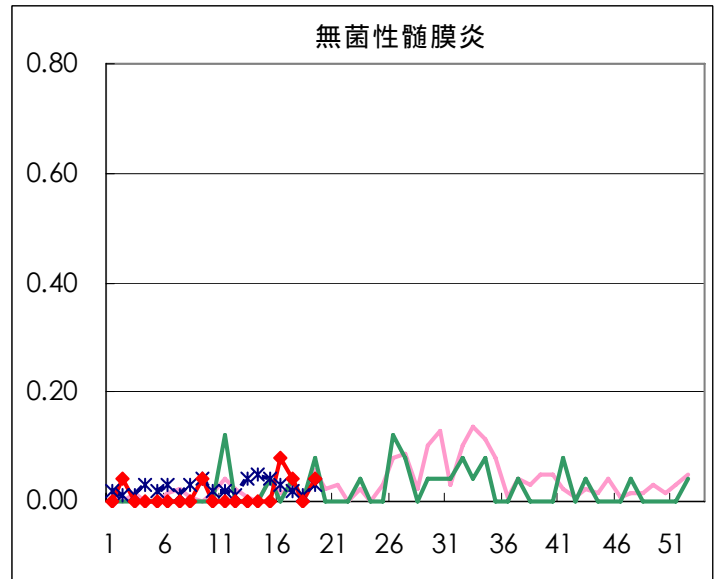
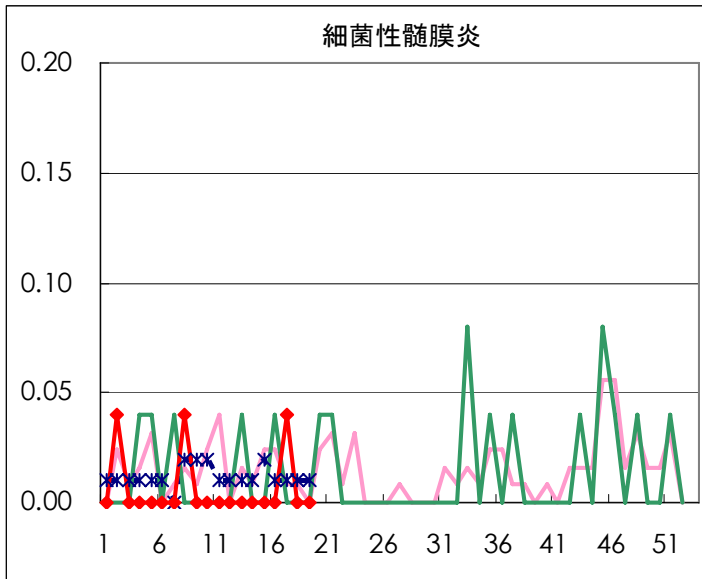




◆ 眼科定点



◆ 基幹定点



疾患別の定点医療機関数(週単位報告分)		
定点種別	疾患	医療機関数
インフルエンザ	インフルエンザ	178
眼科	急性出血性結膜炎	14
	流行性角結膜炎	
基幹	急性脳炎	25
	細菌性髄膜炎	
	無菌性髄膜炎	
	マイコプラズマ肺炎	
	クラミジア肺炎	
	成人麻しん	
小児科	上記を除く疾病	142

五類定点把握対象疾患 患者報告数【保健所別】 2006年19週

	RS ウイルス 感染症	インフルエ ンザ	咽頭 結膜熱	A群溶血性 レンサ球菌 咽頭炎	感染性 胃腸炎	水痘	手足口病	伝染性 紅斑	突発性 発しん	百日咳
千代田				2						
中央区				1	3	32		3	2	
みなと			5	26	31	3			1	
新宿区				8	11	5			2	
文京				6	2	12	1			
台東			6	8	31	6	1	2	1	
墨田区				5	23			1		
江東区				13	37	9	1	6	4	
品川区				9	54	14	1	5	6	
目黒区		1		3	7	1	1	2		
大田区		2	18	29	65	46		8	5	
世田谷			1	12	39	30	1	2	7	
渋谷区			1	1	16	4	1	3	2	
中野区				11	29	5		1	6	
杉並		2	1	20	57	5		1	8	
池袋					6	2		2		
北区			1	11	19	23	1	4	6	
荒川区		2	5	6	30	4		1	1	
板橋区			2	3	25	8		1	2	
練馬区			4	7	22	15		1	1	
足立				1	17	12				
葛飾区			1	10	19	27		4	1	
江戸川			7	18	30	17		2	3	
西多摩		1	3	3	32	15		1	4	
八王子			6	14	13	12				
南多摩				6	22	4		1	4	
町田		1		10	42	15		3	4	
多摩立川			1		9	4	3	2		
多摩府中			6	8	35	25	3		9	
多摩小平	1		11	18	56	14	1	1	5	
島しょ			9			2				

東京都合計	1	9	88	269	782	371	15	57	84	-
定点当り報告数	0.01	0.05	0.62	1.89	5.51	2.61	0.11	0.40	0.59	-

五類定点把握対象疾患 患者報告数【保健所別】2006年19週

	風しん	ヘルパン ギーナ	麻疹 (成人麻疹 を除く)	流行性 耳下腺炎	急性出血 性結膜炎	流行性 角結膜炎	不明 発しん症	MCLS	合計
千代田									2
中央区		3		3					47
みなと		1		1	1	1			70
新宿区				4		12	1		43
文京		2		2		3			28
台東				1					56
墨田区		1		5			1		36
江東区						4	1	1	76
品川区		4		7					100
目黒区		2		1					18
大田区		5		6			1	1	186
世田谷				8			2		102
渋谷区				2					30
中野区				4					56
杉並		3		3					100
池袋									10
北区		6							71
荒川区		2		2		1			54
板橋区	1						1		43
練馬区				5					55
足立				1					31
葛飾区		4		4			1		71
江戸川				2					79
西多摩		1		3					63
八王子				3			6		54
南多摩		7		2			1		47
町田				2			1		78
多摩立川		4		2					25
多摩府中				1					87
多摩小平		10		15		2			134
島しょ									11

東京都合計	1	55	-	89	1	23	16	2	1,863
定点当り報告数	0.01	0.39	-	0.63	0.07	1.64	0.11	0.01	

五類定点把握対象疾患 患者報告数【保健所別・定点当たり】 2006年19週

	RS ウイルス 感染症	インフルエ ンザ	咽頭 結膜熱	A群溶血性 レンサ球菌 咽頭炎	感染性 胃腸炎	水痘	手足口病	伝染性 紅斑	突発性 発しん	百日咳
千代田				0.50						
中央区				0.33	1.00	10.67		1.00	0.67	
みなと			0.83	4.33	5.17	0.50			0.17	
新宿区				1.33	1.83	0.83			0.33	
文京				2.00	0.67	4.00	0.33			
台東			2.00	2.67	10.33	2.00	0.33	0.67	0.33	
墨田区				1.67	7.67			0.33		
江東区				4.33	12.33	3.00	0.33	2.00	1.33	
品川区				1.50	9.00	2.33	0.17	0.83	1.00	
目黒区		0.25		1.00	2.33	0.33	0.33	0.67		
大田区		0.20	2.00	3.22	7.22	5.11		0.89	0.56	
世田谷			0.13	1.50	4.88	3.75	0.13	0.25	0.88	
渋谷区			0.25	0.25	4.00	1.00	0.25	0.75	0.50	
中野区				1.83	4.83	0.83		0.17	1.00	
杉並		0.29	0.17	3.33	9.50	0.83		0.17	1.33	
池袋					1.20	0.40		0.40		
北区			0.25	2.75	4.75	5.75	0.25	1.00	1.50	
荒川区		0.67	2.50	3.00	15.00	2.00		0.50	0.50	
板橋区			0.33	0.50	4.17	1.33		0.17	0.33	
練馬区			0.80	1.40	4.40	3.00		0.20	0.20	
足立				0.25	4.25	3.00				
葛飾区			0.25	2.50	4.75	6.75		1.00	0.25	
江戸川			1.75	4.50	7.50	4.25		0.50	0.75	
西多摩		0.14	0.60	0.60	6.40	3.00		0.20	0.80	
八王子			3.00	7.00	6.50	6.00				
南多摩				2.00	7.33	1.33		0.33	1.33	
町田		0.33		5.00	21.00	7.50		1.50	2.00	
多摩立川			0.17		1.50	0.67	0.50	0.33		
多摩府中			0.60	0.80	3.50	2.50	0.30		0.90	
多摩小平	0.17		1.83	3.00	9.33	2.33	0.17	0.17	0.83	
島しょ			9.00			2.00				

東京都合計	1	9	88	269	782	371	15	57	84	-
定点当り報告数	0.01	0.05	0.62	1.89	5.51	2.61	0.11	0.40	0.59	-

五類定点把握対象疾患 患者報告数【保健所別・定点当たり】 2006年19週

	風しん	ヘルパン ギーナ	麻しん (成人麻し んを除く)	流行性 耳下腺炎	急性出血 性結膜炎	流行性 角結膜炎	不明 発しん症	MCLS
千代田								
中央区		1.00		1.00				
みなと		0.17		0.17	1.00	1.00		
新宿区				0.67		6.00	0.17	
文京		0.67		0.67		3.00		
台東				0.33				
墨田区		0.33		1.67			0.33	
江東区						4.00	0.33	0.33
品川区		0.67		1.17				
目黒区		0.67		0.33				
大田区		0.56		0.67			0.11	0.11
世田谷				1.00			0.25	
渋谷区				0.50				
中野区				0.67				
杉並		0.50		0.50				
池袋								
北区		1.50						
荒川区		1.00		1.00		1.00		
板橋区	0.17						0.17	
練馬区				1.00				
足立				0.25				
葛飾区		1.00		1.00			0.25	
江戸川				0.50				
西多摩		0.20		0.60				
八王子				1.50			3.00	
南多摩		2.33		0.67			0.33	
町田				1.00			0.50	
多摩立川		0.67		0.33				
多摩府中				0.10				
多摩小平		1.67		2.50		2.00		
島しょ								

東京都合計	1	55	-	89	1	23	16	2
定点当り報告数	0.01	0.39	-	0.63	0.07	1.64	0.11	0.01

五類定点把握対象疾患 患者報告数【年齢階級別】 2006年19週

	RS ウイルス 感染症	インフルエ ンザ	咽頭 結膜熱	A群溶血性 レンサ球菌 咽頭炎	感染性 胃腸炎	水痘	手足口病	伝染性 紅斑	突発性 発しん
～5か月					7	6			3
～11か月			3		42	20	1	1	38
1歳		1	19	5	72	63	5		38
2歳		1	11	12	50	68	2	3	3
3歳			16	19	69	73	4	7	
4歳			13	38	80	69	1	11	1
5歳		2	10	35	70	42		10	
6歳			6	40	45	10	1	8	
7歳			5	32	45	7		8	1
8歳			3	24	34	3		3	
9歳		1		10	25	5	1	3	
10～14歳		2	2	25	82	2		1	
15～19歳		1		3	29				
20～29歳	1			26	132	3		2	
30～39歳									
40～49歳									
50～59歳		1							
60～69歳									
70～79歳									
80歳以上									
合計	1	9	88	269	782	371	15	57	84
先週比	-4	-32	34	-24	223	212	4	-33	27

注:小児科定点把握対象疾病のうち、「20～29歳」は「20歳以上」と読み替える。
眼科疾患のうち、「70～79歳」は「70歳以上」と読み替える。

	百日咳	風しん	ヘルパン ギーナ	麻しん (成人麻しん を除く)	流行性 耳下腺炎	急性出血性 結膜炎	流行性 角結膜炎	不明 発しん症	MCLS
～5か月								2	
～11か月			4					2	
1歳			16		3			5	
2歳			14		5			2	1
3歳			5		3		1	1	
4歳			7		16			3	1
5歳			2		22				
6歳		1	1		14				
7歳					4			1	
8歳					6				
9歳			1		4				
10～14歳					9				
15～19歳							1		
20～29歳			5		3		7		
30～39歳							6		
40～49歳							2		
50～59歳							4		
60～69歳							2		
70～79歳									
80歳以上									
合計	-	1	55	-	89	1	23	16	2
先週比	-1	1	25	-1	29	1	12	7	0

注:小児科定点把握対象疾病のうち、「20～29歳」は「20歳以上」と読み替える。
眼科疾患のうち、「70～79歳」は「70歳以上」と読み替える。

病原体・抗体検査情報

週別検出状況 2006年12週～19週

検出病原体・抗体		検体採取週								合計
		2006年								
		12	13	14	15	16	17	18	19	
ウイルス	アデノ	12	7	1	4	3	3	1	3	34
	ライノ		1		4	3		4		12
	ポリオ									
	コクサッキーA群									
	コクサッキーB群			1						1
	エコー									
	エンテロ71									
	その他のエンテロ		1	2	2	1		1	1	8
	単純ヘルペス									
	水痘・帯状疱疹			1						1
	ヘルペス6/7	3	2	3	2	5	2	5	2	24
	EB	1	1		1				4	7
	サイトメガロ	1	2		1				1	5
	ムンプス	1		1					1	3
	麻疹									
	風しん									
	パルボB19		1			1				2
	RS		3		1	1		1		6
	ノロ	47	24	80	50	18	49	15	13	296
	ロタ	7	4	4	1	2		1	1	20
インフルエンザAソ連型	5	1	2		1				9	
インフルエンザA香港型		1							1	
インフルエンザB型				5					5	
デング								1	1	
その他のウイルス										
細菌	カンピロバクター							2		2
	サルモネラ									
	腸管出血性大腸菌						2		2	4
	その他の腸管系病原菌	2	1		3	2	2	3		13
	溶血性レンサ球菌			14		6	3	2		25
	MRSA									
	MSSA									
	その他の細菌	1				1				2
その他の病原体						1		1		2

臨床診断名別検出結果 2006年12週～19週

臨床診断名 検出病原体	インフル エンザ	上 気 道 炎	下 気 道 炎	感 染 性 胃 腸 炎	無 菌 性 髄 膜 炎	咽 頭 結 膜 熱	A 群 溶 連 菌 咽 頭 炎	流 行 性 角 結 膜 炎	ヘル パン ギ ー ナ	手 足 口 病	伝 染 性 紅 斑	不 明 発 し ん 症	流 行 性 耳 下 腺 炎	水 痘	麻 し ん	風 し ん	そ の 他	合 計
搬入検体数	10	34	61	1141	18			2	2		4	32	9	1			152	
アデノ	1	7	10	3	1			1				2					9	34
ライノ		1	3								1	2					5	12
ポリオ																		
コクサッキーA群																		
コクサッキーB群				1														1
エコー																		
エンテロ71																		
その他のエンテロ		1	1		1							2					3	8
単純ヘルペス																		
水痘・帯状疱疹しん														1				1
ヘルペス6/7		1	2								1	15	1				4	24
EB		1									1		1				4	7
サイトメガロ				1								1	1				2	5
ムンプス					1								2					3
麻疹																		
風しん																		
パルボB19											2							2
RS			6															6
ノロ				296														296
ロタ				20														20
インフルエンザAソ連型	5	1	2														1	9
インフルエンザA香港型	1																	1
インフルエンザB型	5																	5
カンピロバクター				2														2
サルモネラ																		
腸管出血性大腸菌																	4	4
その他の腸管系病原菌																	13	13
溶血性レンサ球菌																	25	25
その他の病原体			2														3	5
備考	この表の「その他の病原体」は「週別検出状況」の表にある「デング」「その他のウイルス」「MRSA」「MSSA」「その他の細菌」と「その他の病原体」の合計である。																	

定点(月単位報告)把握対象疾患

— 性感染症・薬剤耐性菌感染症 —

発生動向の概況 《2006年4月》

(性感染症定点からの報告疾患)

・特記事項なし。

(基幹定点からの報告疾患 — 薬剤耐性菌感染症 —)

・特記事項なし。

(検査情報)

・クラミジア遺伝子陽性3例中1例、淋菌遺伝子陽性1例及びHSV-2遺伝子陽性3例中1例は、パピローマウイルス遺伝子も陽性であった。また、別のHSV-2遺伝子陽性1例はHBVも陽性であった。

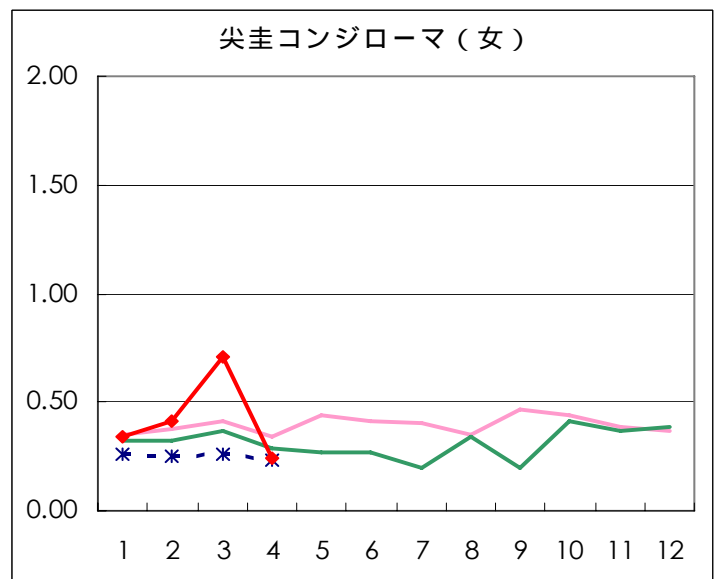
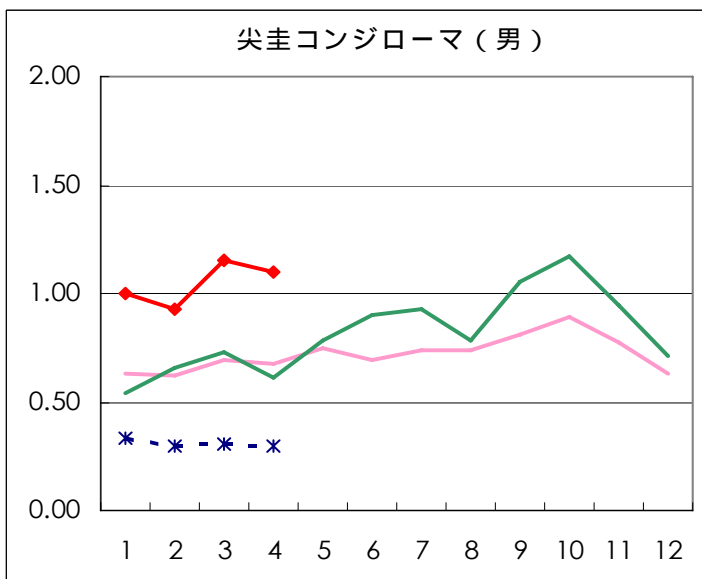
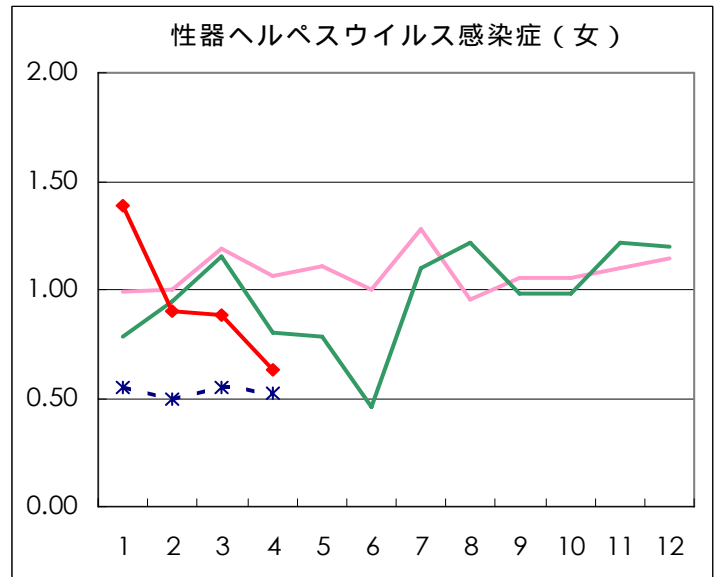
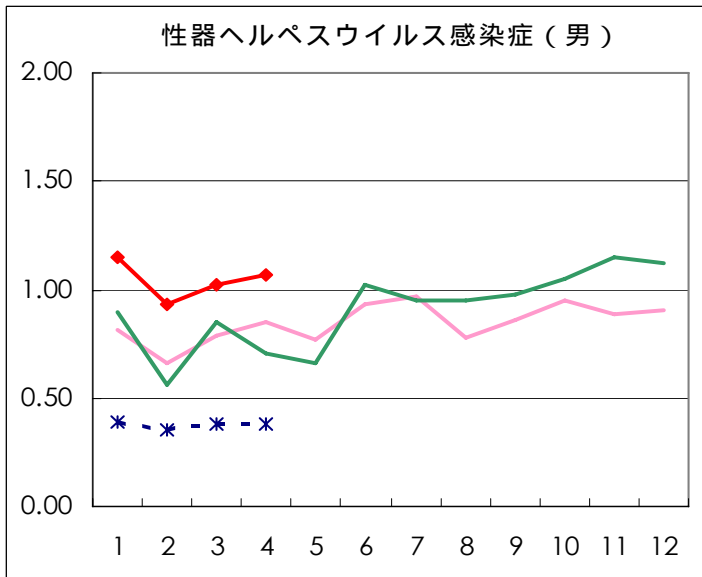
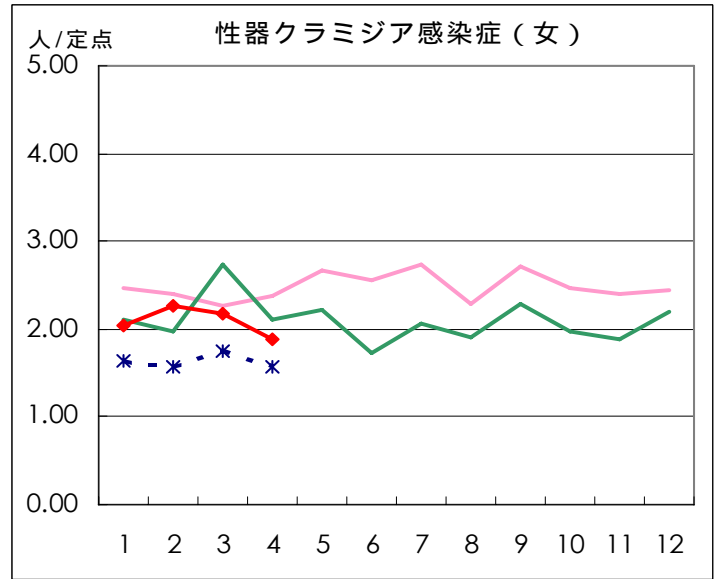
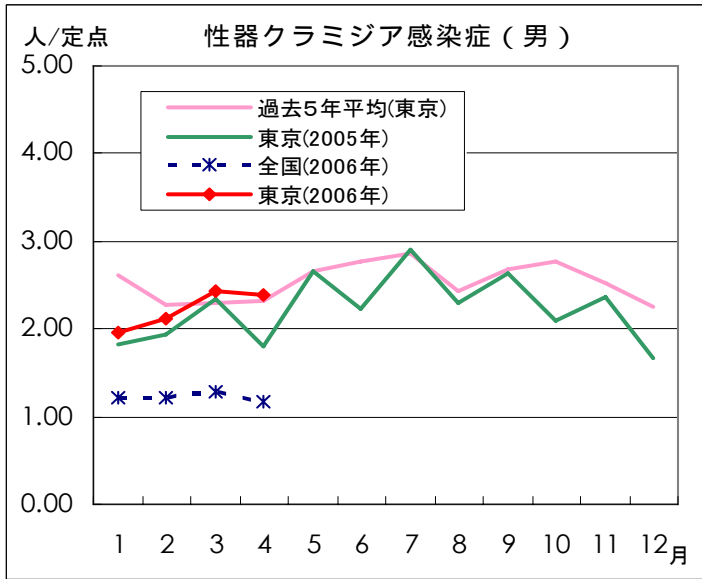
検査項目	検査試料数*	陽性数	陽性率(%)
梅毒(STS法)	28	0	0
梅毒(TP抗原法)	28	0	0
クラミジア抗体	28	15	54
クラミジア遺伝子	27	3	11
淋菌遺伝子	27	1	4
HIV抗原・抗体	28	0	0
パピローマウイルス遺伝子	27	11	41
HSV-1遺伝子	27	2	7
HSV-2遺伝子	27	3	11
トリコモナス遺伝子	27	0	0
赤痢アメーバ抗体	28	1	4
HBV (HBs抗原)	28	1	4

* 検査試料は性感染症定点から送付されたものである。

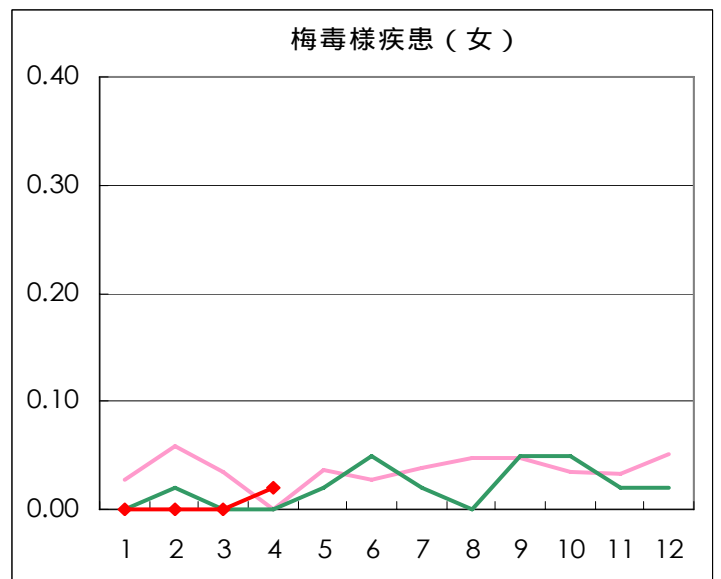
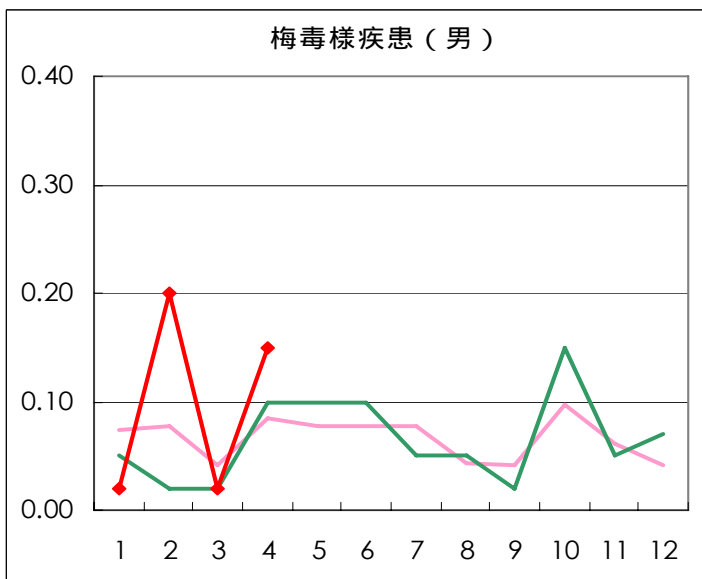
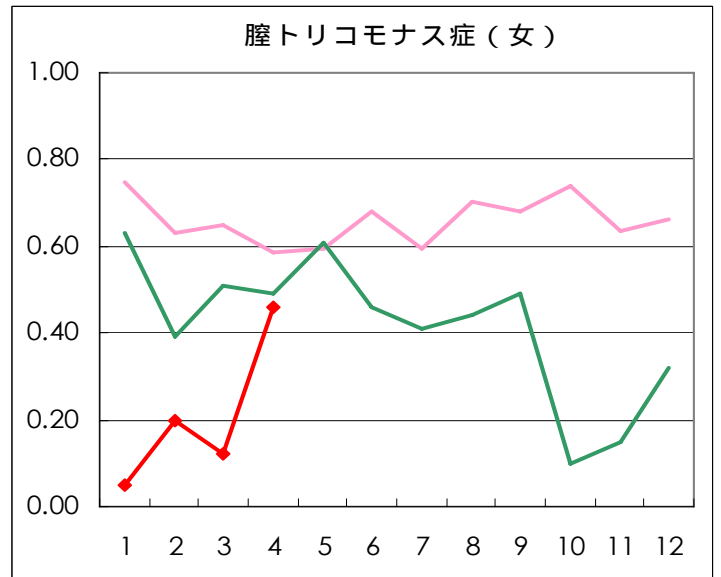
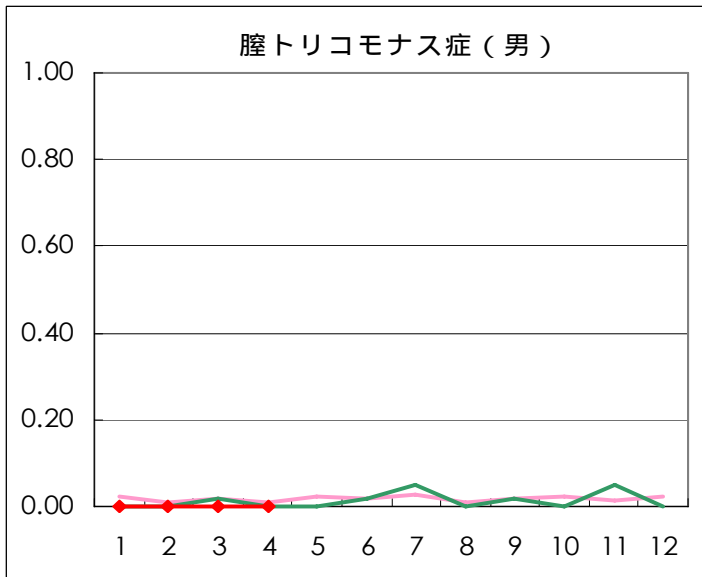
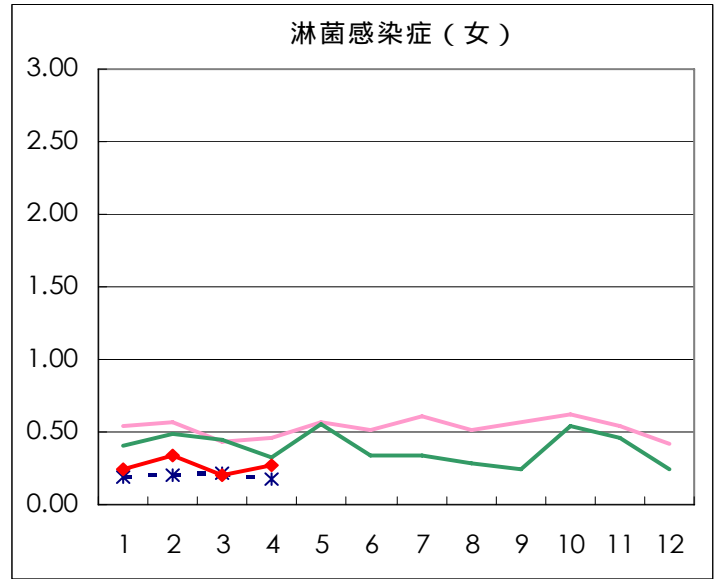
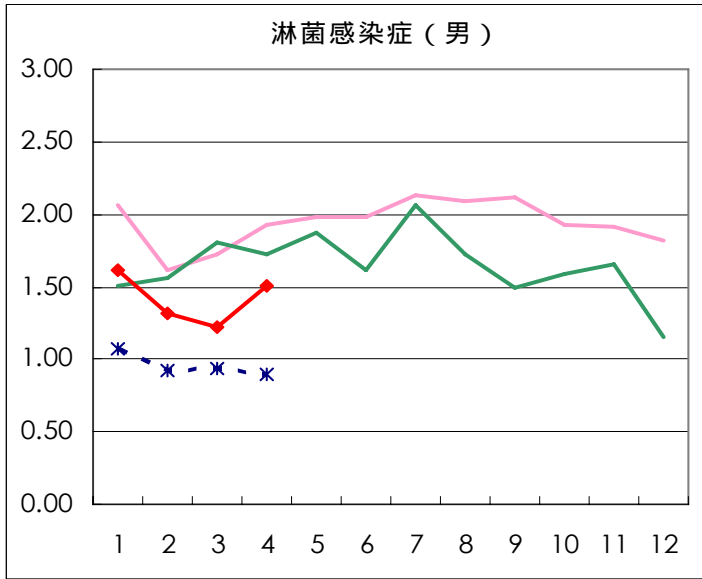
定点医療機関からのコメント

今月は、定点医療機関からのコメントはありませんでした。

性感染症(STI) 患者報告数【推移グラフ】 2006年4月現在



2006年4月現在



性感染症(STI)患者報告数【保健所別】 2006年4月

男								
保健所名	定点数	臙トリコモナス症	梅毒様疾患	性器クラミジア感染症	性器ヘルペスウイルス感染症	尖圭コンジローマ	淋菌感染症	総計
中央区	2			6	2	2	4	14
みなと	2			2	2	2	4	10
新宿区	5		1	37	13	18	16	85
文京	1			3	3	3	5	14
台東	4						2	2
墨田区	1					1	1	2
江東区	3		1	13	12	3	11	40
品川区	1			1		1	2	4
大田区	3				1		1	2
渋谷区	3			8	2	1	3	14
中野区	1			7	1	1	1	10
池袋	3		4	15	6	11	10	46
北区	1			3				3
荒川区	1							
板橋区	2				1			1
足立	1			3		2	1	6
八王子	3							
町田	1							
多摩立川	2				1			1
多摩府中	1						1	1
合計	41		6	98	44	45	62	255
定点当たり			0.15	2.39	1.07	1.10	1.51	6.22

女								
保健所名	定点数	臙トリコモナス症	梅毒様疾患	性器クラミジア感染症	性器ヘルペスウイルス感染症	尖圭コンジローマ	淋菌感染症	総計
中央区	2			1				1
みなと	2			6	2	1	2	11
新宿区	5	1		6		3	2	12
文京	1				1			1
台東	4	12	1	11	13	4	4	45
墨田区	1							
江東区	3			4				4
品川区	1							
大田区	3			3				3
渋谷区	3							
中野区	1							
池袋	3	1		5	3	1		10
北区	1							
荒川区	1	1		3	1			5
板橋区	2			5	1		2	8
足立	1							
八王子	3	2		15	2			19
町田	1	1		5				6
多摩立川	2	1		13	3	1	1	19
多摩府中	1							
合計	41	19	1	77	26	10	11	144
定点当たり		0.46	0.02	1.88	0.63	0.24	0.27	3.51

性感染症(STI)患者報告数【保健所別・定点当たり】 2006年4月

男							
保健所名	定点数	臍トリコモナス症	梅毒様疾患	性器クラミジア感染症	性器ヘルペスウイルス感染症	尖圭コンジローマ	淋菌感染症
中央区	2			4.00	0.50	1.00	4.50
みなと	2						
新宿区	5			5.80	4.40	3.40	4.20
文京	1			3.00	7.00	6.00	6.00
台東	4				0.25	0.25	0.25
墨田区	1			2.00	1.00	2.00	3.00
江東区	3			3.33	1.00		4.00
品川区	1						
大田区	3			1.00	0.33		1.00
渋谷区	3			1.33	0.67		0.67
中野区	1			4.00	1.00	1.00	
池袋	3		0.33	5.33	1.67	3.00	2.67
北区	1				1.00	2.00	
荒川区	1						
板橋区	2				1.00	0.50	
足立	1						
八王子	3						
町田	1						
多摩立川	2						
多摩府中	1			1.00			1.00

女							
保健所名	定点数	トリコモナス症	梅毒様疾患	性器クラミジア感染症	性器ヘルペスウイルス感染症	尖圭コンジローマ	淋菌感染症
中央区	2			1.00			
みなと	2	0.50		3.50	5.50	0.50	1.00
新宿区	5			2.00	1.40	0.60	0.60
文京	1						
台東	4			4.75	7.25	0.50	0.50
墨田区	1						
江東区	3			3.33			
品川区	1						
大田区	3			0.67			
渋谷区	3						
中野区	1						
池袋	3			4.33	0.33	0.67	
北区	1						
荒川区	1	1.00		2.00	1.00	1.00	1.00
板橋区	2			1.00	0.50		0.50
足立	1						
八王子	3			4.67	0.67	0.33	
町田	1			1.00	1.00	2.00	
多摩立川	2			1.00	2.00	1.00	0.50
多摩府中	1						

性感染症(STI)患者報告数【年齢階級別】 2006年4月

男						
	膣トリコモナス症	梅毒様疾患	性器クラミジア感染症	性器ヘルペスウイルス感染症	尖圭コンジローマ	淋菌感染症
0歳						
1～4歳						
5～9歳						
10～14歳						
15～19歳			5	2		2
20～24歳			19	3	6	13
25～29歳			20	7	10	18
30～34歳			16	9	12	6
35～39歳		1	12	8	9	10
40～44歳			13	5	3	6
45～49歳		1	8	1	2	2
50～54歳			3	2		2
55～59歳			1	2	1	3
60～64歳		2	1		1	
65～69歳		2		4		
70歳～				1	1	
合計	0	6	98	44	45	62
先月数	0	1	100	42	47	50
増減数	0	5	-2	2	-2	12

女						
	トリコモナス症	梅毒様疾患	性器クラミジア感染症	性器ヘルペスウイルス感染症	尖圭コンジローマ	淋菌感染症
0歳						
1～4歳						
5～9歳						
10～14歳						
15～19歳	1		17		1	2
20～24歳	4		19	3	2	3
25～29歳	3		10	6	2	3
30～34歳	5		17	8	1	2
35～39歳	4		10	1	1	1
40～44歳			1	3		
45～49歳	1	1	1	1	2	
50～54歳	1					
55～59歳			2	2	1	
60～64歳				1		
65～69歳				1		
70歳～						
合計	19	1	77	26	10	11
先月数	5	0	89	36	29	8
増減数	14	1	-12	-10	-19	3

性感染症(STI)患者報告数【2次医療圏別】2006年4月

	トリコモナス症	梅毒様疾患	性器クラミジア感染症	性器ヘルペスウイルス感染症	尖圭コンジローマ	淋菌感染症	総計
区中央部	12	1	29	23	12	21	98
区南部			4	1	1	3	9
区西南部			8	2	1	3	14
区西部	1	1	50	14	22	19	107
区西北部	1	4	28	11	12	12	68
区東北部	1		6	1	2	1	11
区東部		1	17	12	4	12	46
西多摩							
南多摩	3		20	2			25
北多摩西部	1		13	4	1	1	20
北多摩南部						1	1
北多摩北部							
島しょ							
計	19	7	175	70	55	73	399

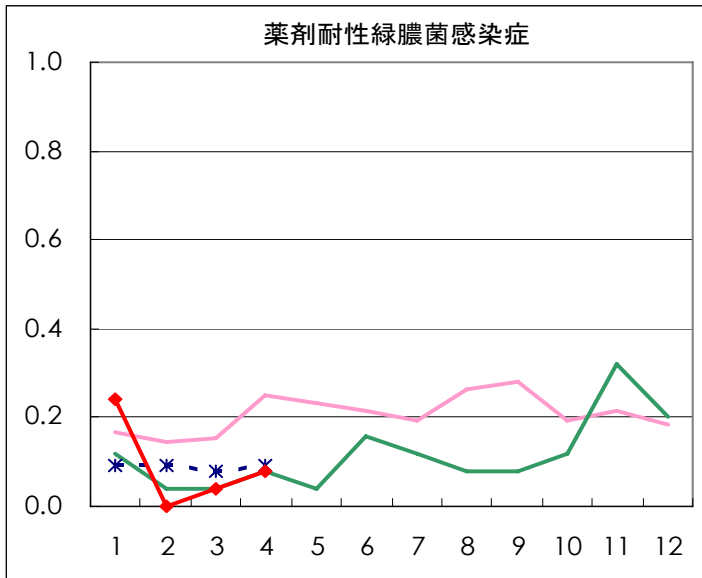
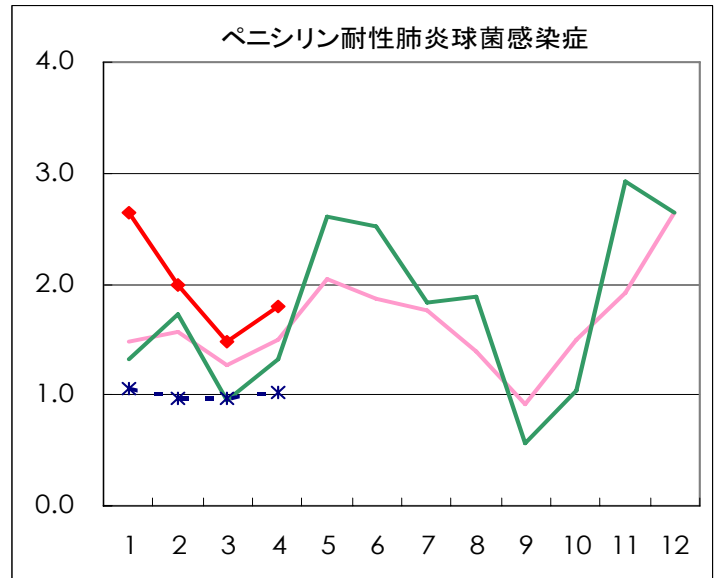
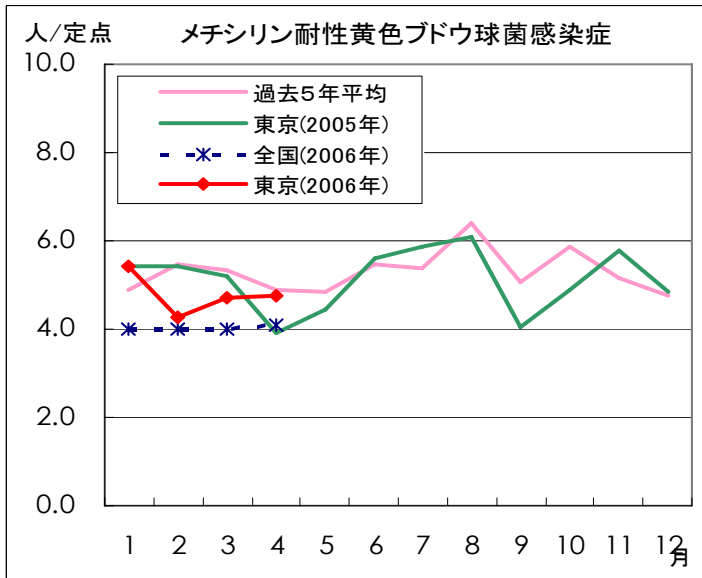
性感染症(STI)患者報告数【2次医療圏別・定点当たり】2006年4月

	トリコモナス症	梅毒様疾患	性器クラミジア感染症	性器ヘルペスウイルス感染症	尖圭コンジローマ	淋菌感染症	定点数
区中央部	1.33	0.11	3.22	2.56	1.33	2.33	9
区南部			1.00	0.25	0.25	0.75	4
区西南部			2.67	0.67	0.33	1.00	3
区西部	0.17	0.17	8.33	2.33	3.67	3.17	6
区西北部	0.17	0.67	4.67	1.83	2.00	2.00	6
区東北部	0.50		3.00	0.50	1.00	0.50	2
区東部		0.25	4.25	3.00	1.00	3.00	4
西多摩							0
南多摩	0.75		5.00	0.50			4
北多摩西部	0.50		6.50	2.00	0.50	0.50	2
北多摩南部						1.00	1
北多摩北部							0
島しょ							0
計	0.46	0.17	4.27	1.71	1.34	1.78	41

薬剤耐性菌感染症

患者報告数・推移グラフ 2006年4月現在

	1月	2月	3月	4月	5月	6月	7月	8月	9月	10月	11月	12月	合計
メチシリン耐性 黄色ブドウ球菌感染症	136	107	118	119									480
ペニシリン耐性 肺炎球菌感染症	66	50	37	45									198
薬剤耐性緑膿菌感染症	6	0	1	2									9



疾病別の定点医療機関数		
定点種別	疾患	医療機関数
性感染症 (STI)	性器クラミジア 感染症	41
	性器ヘルペス ウイルス感染症	
	尖圭コンジローマ	
	淋菌感染症	
	膣トリコモナス症	
基幹	梅毒様疾患	25
	メチシリン耐性 黄色ブドウ球菌感染症	
	ペニシリン耐性 肺炎球菌感染症	
	薬剤耐性緑膿菌感染症	

検査情報 2006年4月

	コアグララーゼ型											計	累計 (2006年1月～)
	I	II	III	IV	V	VI	VII	VIII	IX	X	UT		
MRSA	1		1									2	5
MSSA												0	
計	1	0	1	0	0	0	0	0	0	0	0	2	
累計 (2006年1月～)	1	3	1										5

病原体定点から送付された検体の検査情報