

全数及び定点(週単位報告)把握対象疾患

2006年22週

- 発生動向の概況
- 定点医療機関からのコメント
- 全数把握対象疾患 患者報告数
- 五類定点把握対象疾患 患者報告数
 - 男女別
 - 推移グラフ
 - 保健所別
 - 保健所別(定点当たり)
 - 年齢階級別
- 病原体・抗体検査情報
 - 週別検出状況
 - 臨床診断名別検出結果
 - クローズアップ「インフルエンザ」

東京都医師会感染症予防検討委員会

事務局:東京都健康安全研究センター疫学情報室

電話:03-3363-3213(直通)

FAX:03-5332-7365

e-mail: idsc@tokyo-eiken.go.jp

アドレス: idsc.tokyo-eiken.go.jp/



全数及び定点(週単位報告)把握対象疾患

発生動向の概況 《2006年22週》

(全数把握対象疾患)

区分	疾患	報告 件数	情 報 (検出病原体・血清型・推定感染経路等)	推定感染地
三類	腸管出血性 大腸菌感染症	2	O157 VT1・VT2(1件)、VT2(1件)	国内
四類	E型肝炎	1	推定感染経路:不明	インド
	A型肝炎	1	推定感染経路:不明	マダガスカル共和国
	レジオネラ症	3	推定感染経路:水系感染1件、不明2件	中国1件 国内2件
五類	アメーバ赤痢	5	推定感染経路:異性間性的接触2件、 性的接触(性別不明)1件、不明2件	国内5件
	後天性免疫不全 症候群	14	無症候性キャリア12件、AIDS2件 推定感染経路:同性間性的接触11件、 異性間性的接触2件、その他1件	国内12件 タイ2件
	梅毒	3	早期顕症梅毒Ⅰ期1件、 早期顕症梅毒Ⅱ期2件 推定感染経路:異性間性的接触2件、 性的接触(性別不明)1件	国内3件

(推定される感染経路及び感染地は医師の届出によるものである。)

(定点把握対象疾患 -小児科・インフルエンザ・眼科・基幹定点-)

咽頭結膜熱、伝染性紅斑の報告数は、依然として高い値で推移している。ヘルパンギーナがさらに増加してきた。

(検査情報)

臨床診断名	患者年齢	検査試料	検出病原体	検査法
咽頭炎	9M	咽頭拭い液	ヒトヘルペスウイルス6型	遺伝子
急性咽頭炎	1	咽頭拭い液	単純ヘルペスウイルス	
急性扁桃炎	7	咽頭拭い液	エンテロウイルス	
急性扁桃炎	1	咽頭拭い液	アデノウイルス	
中耳炎	7M	鼻腔拭い液	サイトメガロウイルス、ライノウイルス、 RSウイルス	

臨床診断名	患者年齢	検査試料	検出病原体	検査法
急性肺炎	1	咽頭拭い液	パラインフルエンザウイルス3型	遺伝子
肺炎	12	咽頭拭い液	マイコプラズマ	
伝染性単核症	9	咽頭拭い液	EBウイルス	
不明発疹	11	咽頭拭い液	EBウイルス、パルボウイルスB19	
不明発疹症	5	咽頭拭い液	EBウイルス、アデノウイルス	
伝染性紅斑	4	咽頭拭い液	ヒトヘルペスウイルス6型	
手足口病	2	咽頭拭い液	エンテロウイルス、 ヒトヘルペスウイルス6型・7型	
脳症	1	咽頭拭い液	サイトメガロウイルス	
ウイルス性髄膜炎	1	髄液	ヒトヘルペスウイルス6型	
E型肝炎#	21	血清	E型肝炎ウイルス G1	
ロタウイルス又は ノロウイルス下痢症疑	1	糞便	ロタウイルス	抗原
肺炎	8M	咽頭拭い液	アデノウイルス1型	分離*

全数把握対象疾患の報告症例からの検体

* 遺伝子検査で既に報告済みの検体

腸管出血性大腸菌 菌株検査情報

血清型	産生毒素			合計
	VT1	VT2	VT1・VT2	
O157		1	1	2

ウイルス性胃腸炎(集団事例)検査情報

検査区分	検査 試料数	陽性数	ノロウイルス		ロタ ウイルス	その他
			G I	G II		
施設内感染疑いまたは食中毒等	57	1	0	1		

定点医療機関からのコメント

世田谷保健所

- ・インフルエンザ1件(B型)
- ・水痘(3か月女児)は、姉より感染、軽症。
- ・水痘(4歳女児)は、先週からの流行性耳下腺炎罹患中の発症ケースです。

大田区保健所

- ・感染性腸炎(7才男児)はカンピロバクター感染事例です。
- ・アデノウイルス感染症が認められます。

墨田区保健所

- ・インフルエンザ1件(B型)

全数把握対象疾患 患者報告数 2006年22週

分類	疾病名	東京都分(報告週)					全国分(診断週)	
		19週	20週	21週	22週	年累計	22週	年累計
一類	エボラ出血熱							
	クリミア・コンゴ出血熱							
	重症急性呼吸器症候群							
	痘そう							
	ペスト							
	マールブルグ病							
	ラッサ熱							
二類	急性灰白髄炎							
	コレラ	1				1	1	17
	細菌性赤痢	2				28	7	184
	ジフテリア							
	腸チフス					12	3	39
パラチフス	1				9	1	13	
三類	腸管出血性大腸菌感染症	3	8	1	2	33	76	488
四類	E型肝炎				1	1	1	33
	ウエストナイル熱							
	A型肝炎	2			1	20	7	185
	エキノコックス症							10
	黄熱							
	オウム病					3		9
	回帰熱							
	Q熱							
	狂犬病							
	高病原性鳥インフルエンザ							
	コクシジオイデス症							
	サル痘							
	腎症候性出血熱							
	炭疽							
	つつが虫病						19	83
	デング熱	1				4	2	17
	ニパウイルス感染症							
	日本紅斑熱						2	4
	日本脳炎							
	ハンタウイルス肺症候群							
	Bウイルス病							
	ブルセラ症					1	1	2
	発しんチフス							
ボツリヌス症							1	
マラリア	1	1			7	1	20	
野兔症								
ライム病								
リッサウイルス感染症								
レジオネラ症	2	1	2	3	22	8	146	
レプトスピラ症								
五類 (全数届出)	アメーバ赤痢	4	5	5	5	75	6	274
	ウイルス性肝炎(A型・E型を除く)	1	1	1		16	4	95
	急性脳炎					4	1	84
	クリプトスポリジウム症		1			5		7
	クロイツフェルト・ヤコブ病		1			9	2	75
	劇症型溶血性レンサ球菌感染症					5	2	55
	後天性免疫不全症候群	15	8	7	14	190	20	467
	ジアルジア症	1	2			10	1	33
	髄膜炎菌性髄膜炎					1		7
	先天性風しん症候群							
	梅毒	3	3	2	3	40	5	240
	破傷風					2	1	28
	バンコマイシン耐性黄色ブドウ球菌感染症							
	バンコマイシン耐性腸球菌感染症					4		30

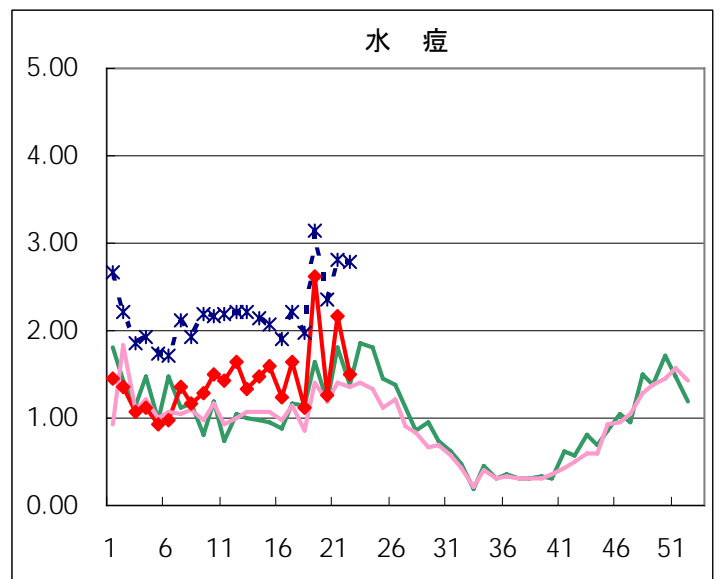
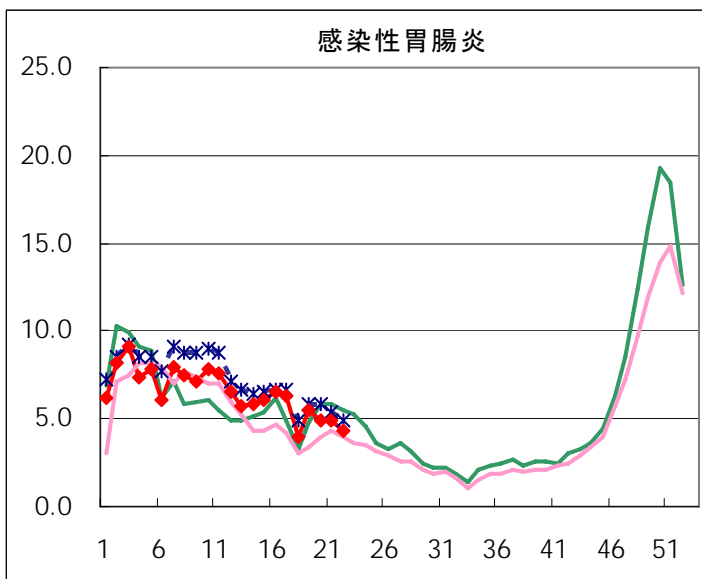
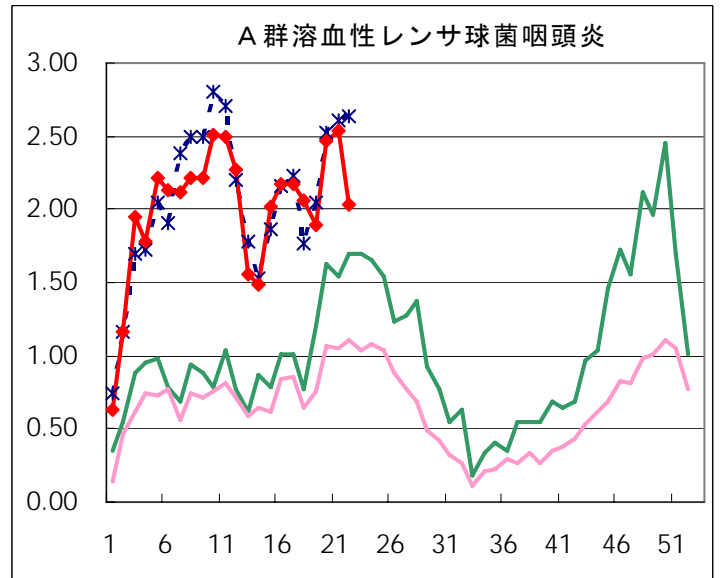
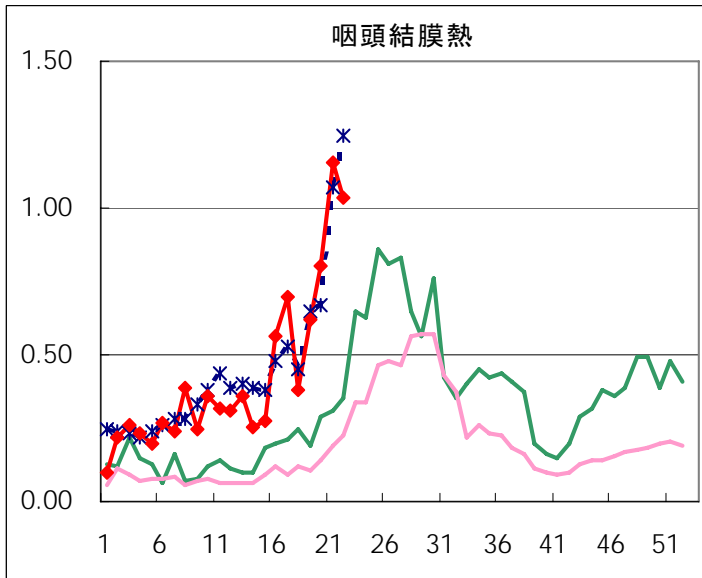
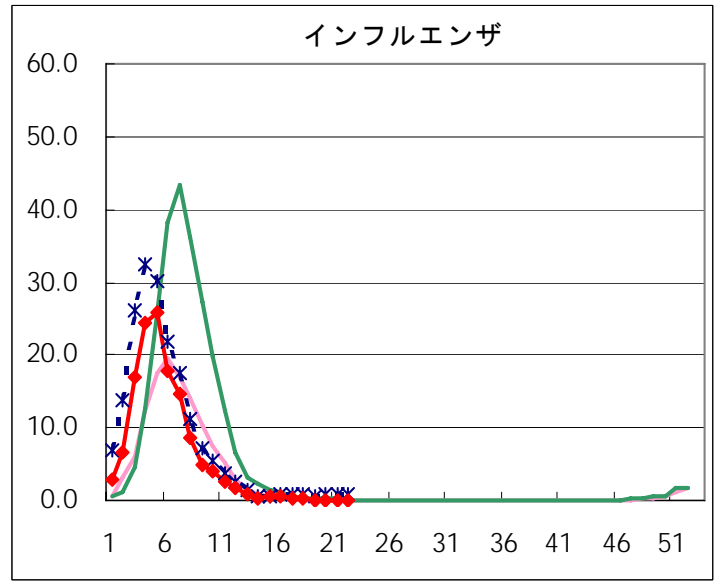
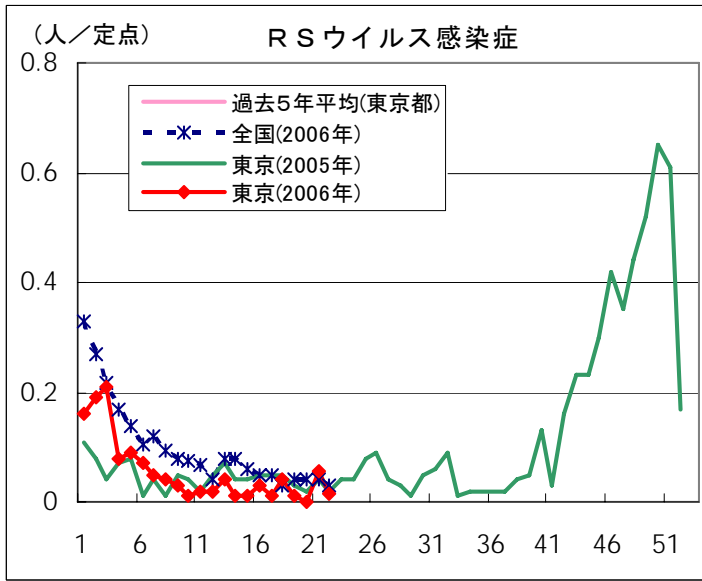
2006/06/07集計

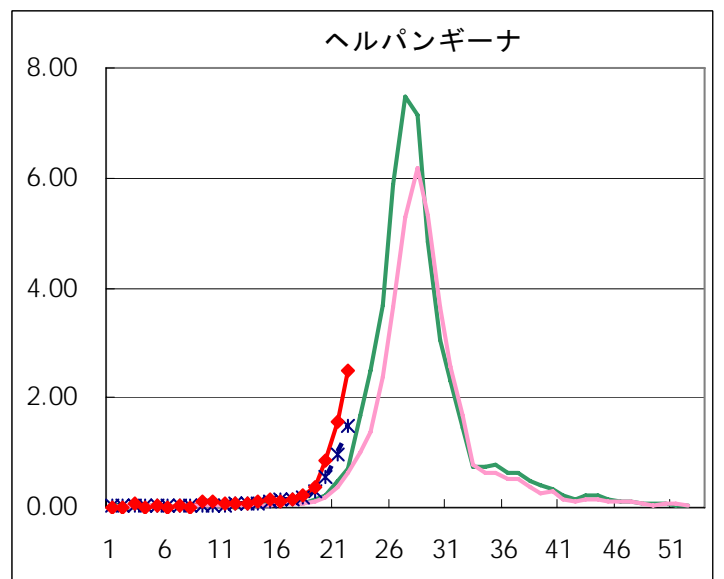
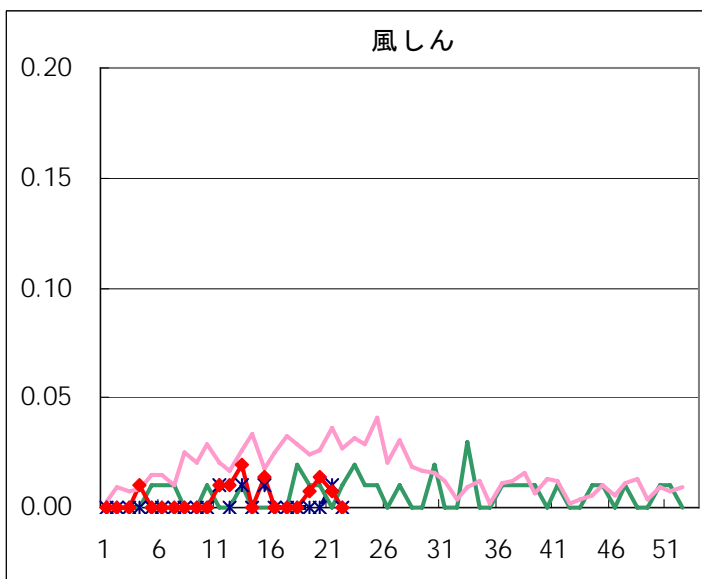
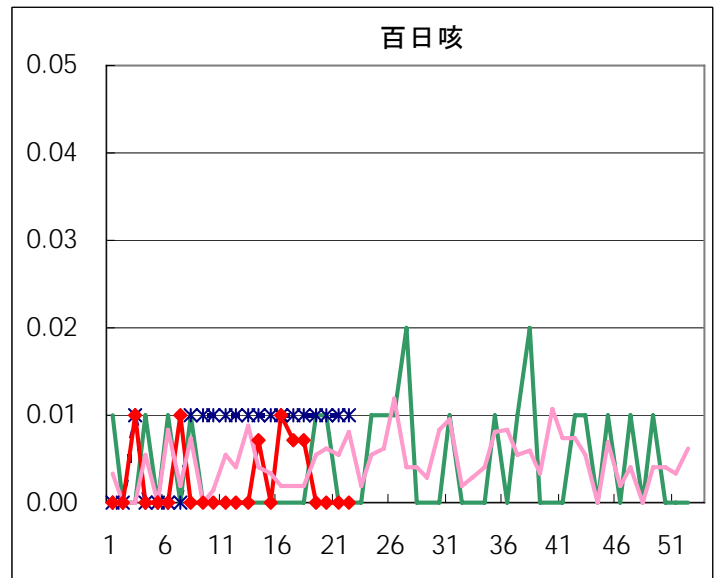
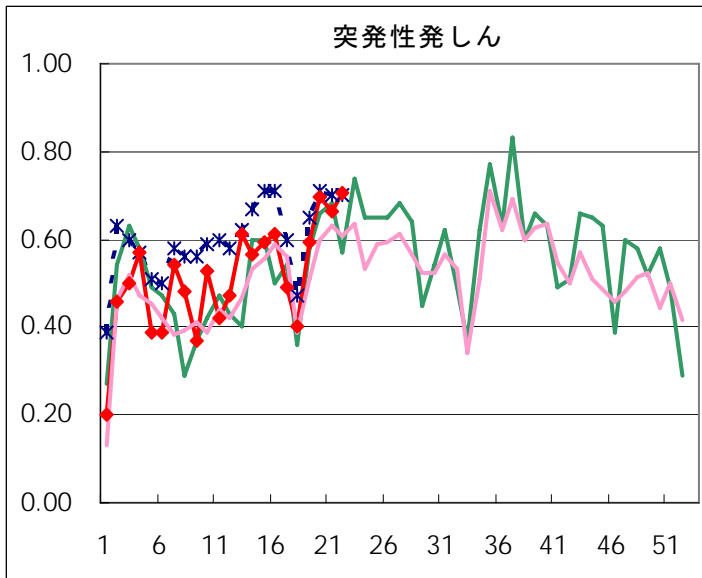
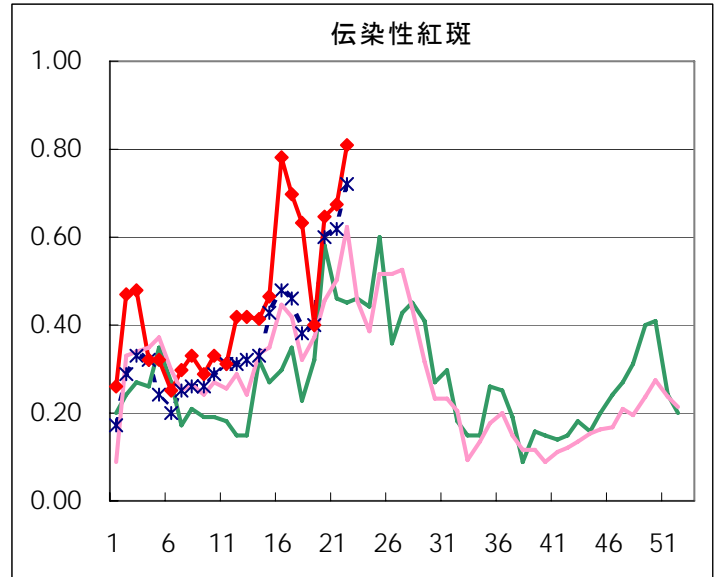
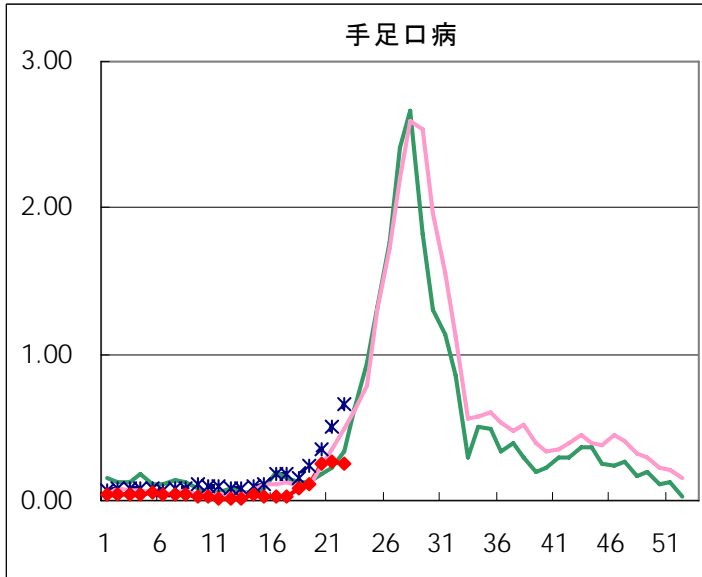
五類定点把握対象疾患 患者報告数【男女別】 2006年22週

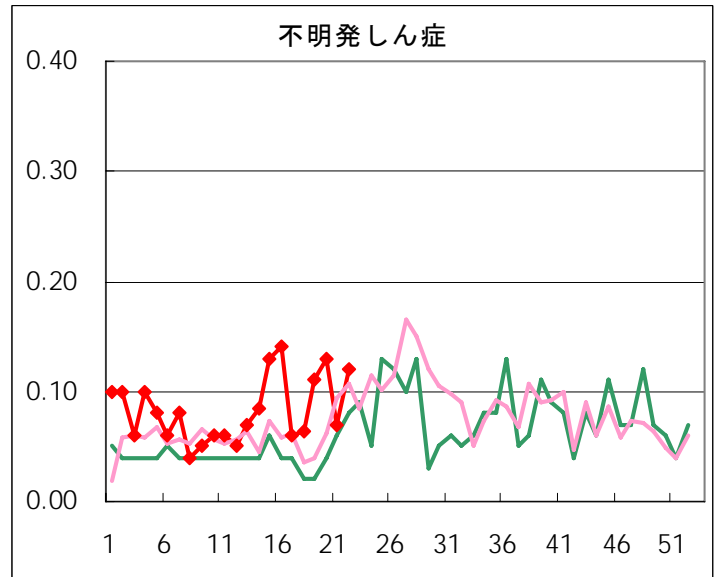
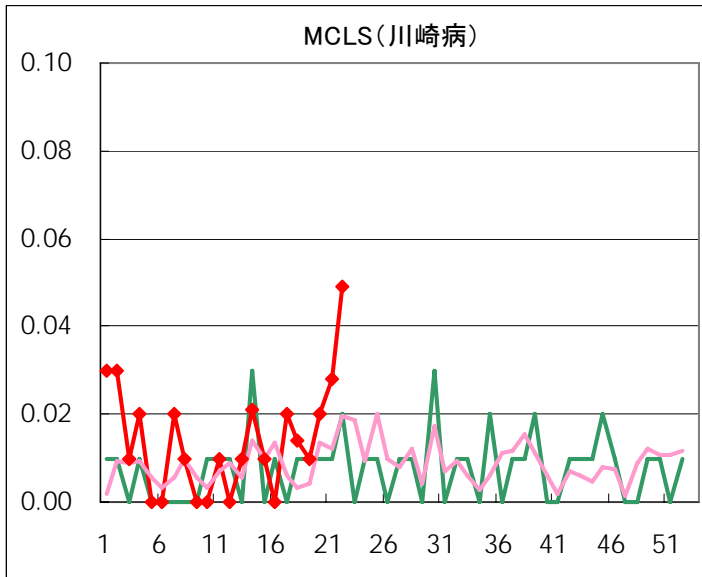
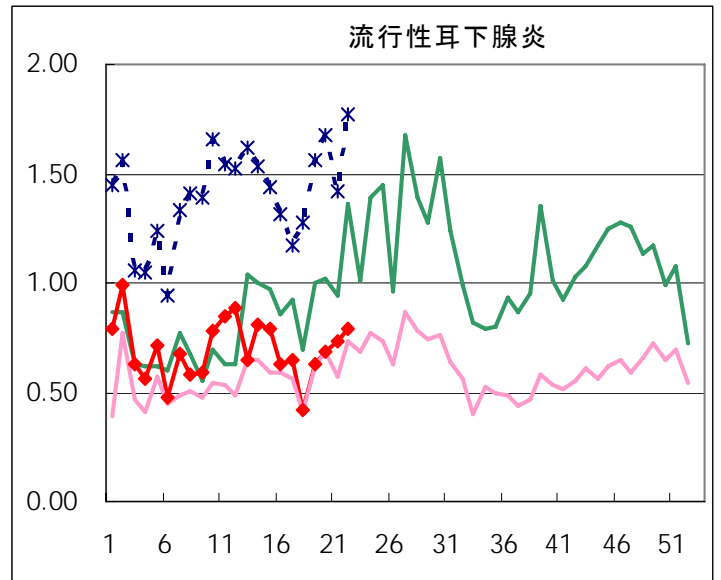
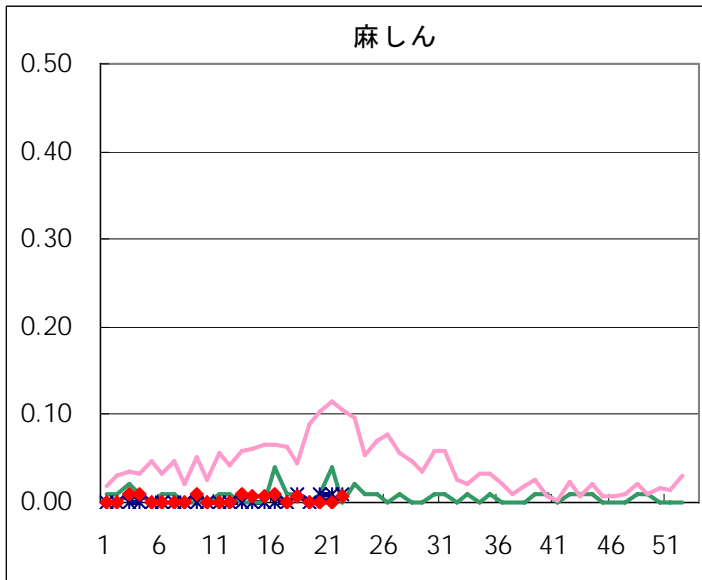
疾病名	性	2006年				4週合計	年累計
		19	20	21	22		
RSウイルス感染症	男			6	1	7	99
	女	1		2	1	4	74
インフルエンザ	男	4	12	8	1	25	12,048
	女	5	7	3	5	20	11,860
咽頭結膜熱	男	50	62	91	75	278	700
	女	38	52	73	72	235	618
A群溶血性レンサ球菌咽頭炎	男	136	180	210	156	682	3,330
	女	133	170	150	133	586	2,930
感染性胃腸炎	男	395	371	361	338	1,465	10,505
	女	388	321	340	275	1,324	9,823
水痘	男	191	90	152	106	539	2,294
	女	180	90	155	107	532	2,145
手足口病	男	8	24	26	22	80	128
	女	7	11	11	13	42	84
伝染性紅斑	男	30	40	47	50	167	717
	女	27	52	49	65	193	708
突発性発しん	男	37	58	50	55	200	849
	女	48	40	44	45	177	750
百日咳	男						5
	女						2
風しん	男	1	2			3	7
	女			1		1	6
ヘルパンギーナ	男	25	65	120	204	414	505
	女	30	55	103	151	339	444
麻しん(成人麻しんを除く)	男				1	1	9
	女						1
流行性耳下腺炎	男	46	51	42	58	197	1,147
	女	43	47	62	54	206	1,029
不明発しん症	男	6	8	6	5	25	129
	女	10	11	4	12	37	127
MCLS	男	1	1	2	5	9	24
	女	1	2	2	2	7	22
急性出血性結膜炎	男	1				1	3
	女						1
流行性角結膜炎	男	13	10	5	13	41	106
	女	10	2	8	7	27	80
細菌性髄膜炎	男						2
	女						1
無菌性髄膜炎	男						4
	女	1				1	2
マイコプラズマ肺炎	男	1				1	26
	女			1	1	2	17
クラミジア肺炎(オウム病を除く)	男						
	女						
成人麻しん	男						
	女						

五類定点把握対象疾患 患者報告数【推移グラフ】 2006年22週現在

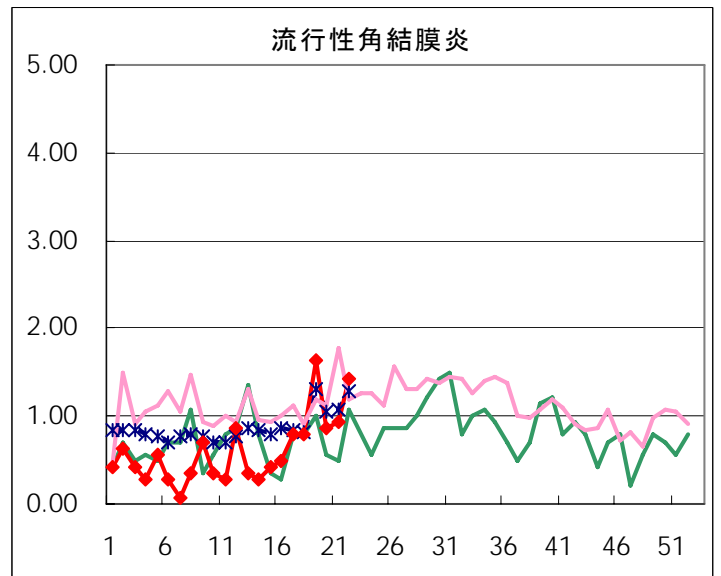
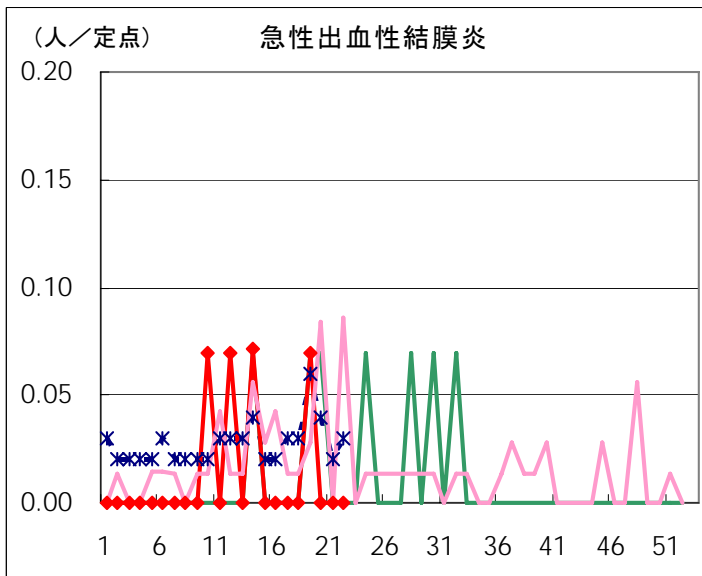
◆ 小児科・インフルエンザ定点



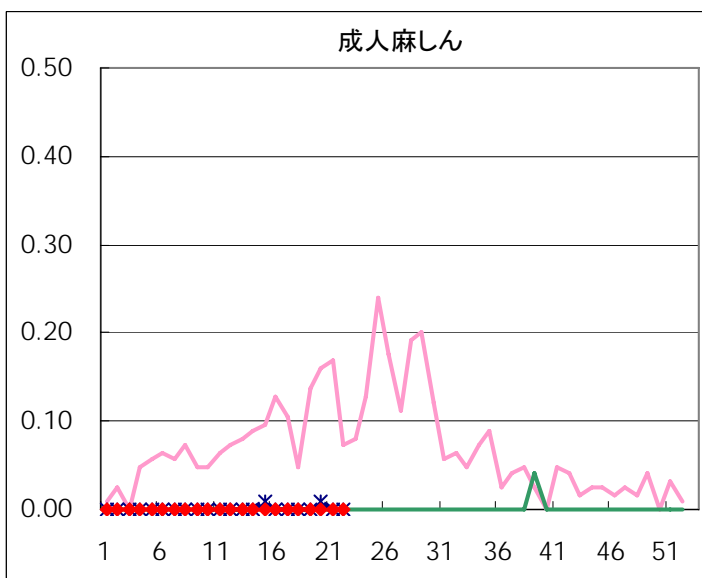
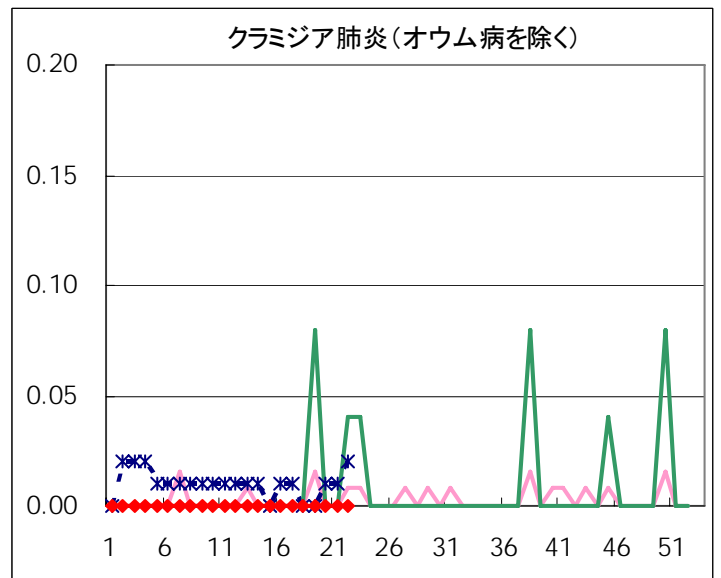
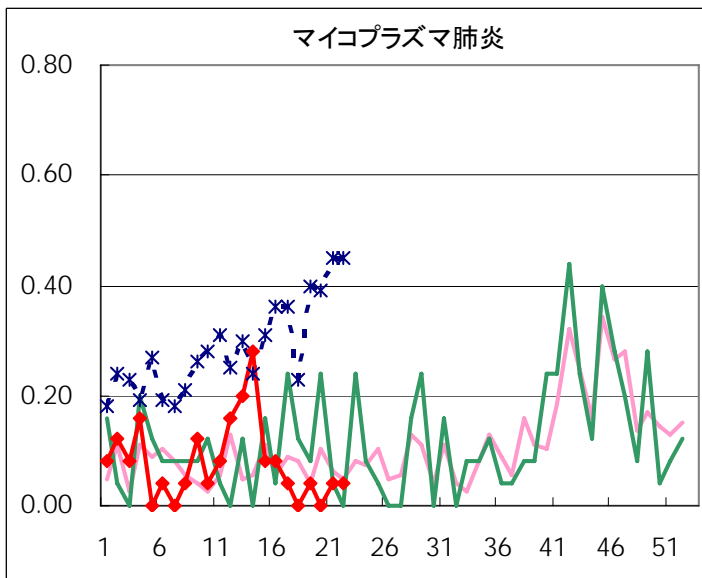
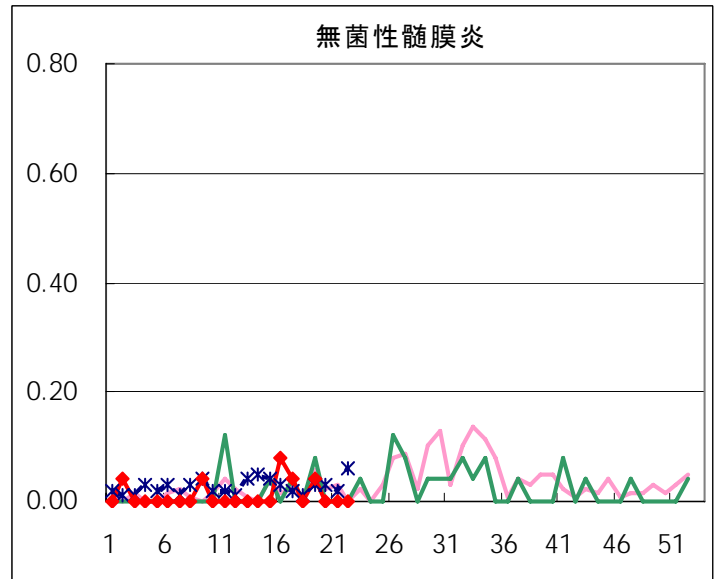
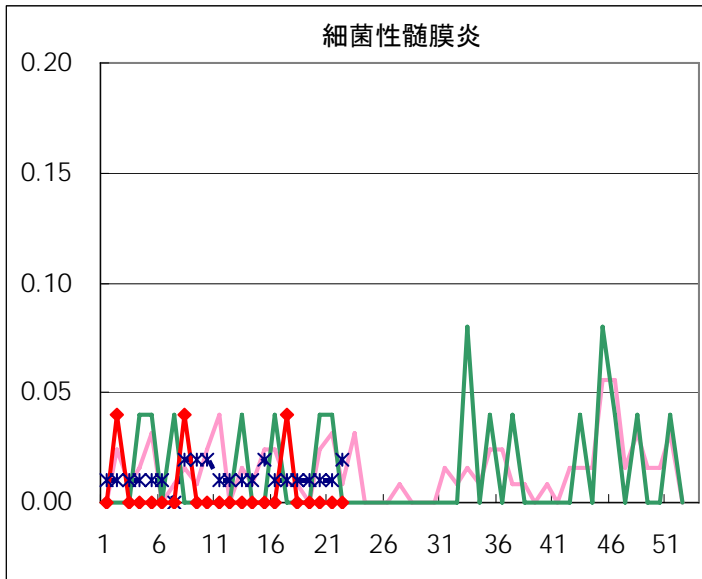




◆ 眼科定点



◆ 基幹定点



疾患別の定点医療機関数(週単位報告分)		
定点種別	疾患	医療機関数
インフルエンザ	インフルエンザ	178
眼科	急性出血性結膜炎	14
	流行性角結膜炎	
基幹	急性脳炎	25
	細菌性髄膜炎	
	無菌性髄膜炎	
	マイコプラズマ肺炎	
	クラミジア肺炎	
	成人麻しん	
小児科	上記を除く疾病	142

五類定点把握対象疾患 患者報告数【保健所別】2006年22週

	RS ウイルス 感染症	インフルエ ンザ	咽頭 結膜熱	A群溶血性 レンサ球菌 咽頭炎	感染性 胃腸炎	水痘	手足口病	伝染性 紅斑	突発性 発しん	百日咳
千代田			1				1			
中央区				4	2	20		11	1	
みなと	2		6	31	33			3	3	
新宿区		1	1	4	19	5		1	1	
文京			5	5	7			1		
台東			4	2	31	4	4	5	3	
墨田区		1		7	3	5			2	
江東区			2	3	30	2		5	2	
品川区			2	8	45	2	2	11		
目黒区			4	3	2	4		8		
大田区			35	51	47	18	3	14	6	
世田谷		1	7	15	50	17	1	2	8	
渋谷区			3	1	17	2	6	1	4	
中野区			1	13	35	8		1	2	
杉並			5	13	44	3		1	6	
池袋				1	1	2		1	1	
北区			10	5	11	7	1	11	6	
荒川区			8	2	15	1	1	2		
板橋区			1	1	22	12	1	2	2	
練馬区			7	13	24	7	2	1	2	
足立				5	10	8		1	1	
葛飾区			2	17	11	19	1	7	14	
江戸川		1	9	11	19	7		6	2	
西多摩			3	4	11	9	2	4	2	
八王子			2	17	13	7			6	
南多摩				6	13	4	3	2	3	
町田				12	26	4		4		
多摩立川			1	7	3	4	1	3	1	
多摩府中			9	10	16	21	3	1	12	
多摩小平		2	7	18	45	11	3	6	10	
島しょ			12		8					

東京都合計	2	6	147	289	613	213	35	115	100	-
定点当り報告数	0.01	0.03	1.04	2.04	4.32	1.50	0.25	0.81	0.70	-

五類定点把握対象疾患 患者報告数【保健所別】2006年22週

	風しん	ヘルパン ギーナ	麻疹 (成人麻疹 を除く)	流行性 耳下腺炎	急性出血 性結膜炎	流行性 角結膜炎	不明 発しん症	MCLS	合計
千代田									2
中央区		6		12					56
みなと		2	1	2		3		1	87
新宿区		3				10	2		47
文京		5		3		1			27
台東		15							68
墨田区		6		9					33
江東区		14		1		1	1	2	63
品川区		10		6					86
目黒区		4		2			1		28
大田区		44		3			1	2	224
世田谷		16		9			1		127
渋谷区		6		3					43
中野区		11		7					78
杉並		9							81
池袋				1					7
北区		19		3					73
荒川区		27				1			57
板橋区		4							45
練馬区		3		6					65
足立		6					1		32
葛飾区		24		3			4		102
江戸川		24		2					81
西多摩		10		6					51
八王子		8					4		57
南多摩		10		1					42
町田		16		4		1		1	68
多摩立川		5		2				1	28
多摩府中		23		13					108
多摩小平		24		14		3	2		145
島しょ		1							21

東京都合計	-	355	1	112	-	20	17	7	2,032
定点当り報告数	-	2.50	0.01	0.79	-	1.43	0.12	0.05	

五類定点把握対象疾患 患者報告数【保健所別・定点当たり】 2006年22週

	RS ウイルス 感染症	インフルエ ンザ	咽頭 結膜熱	A群溶血性 レンサ球菌 咽頭炎	感染性 胃腸炎	水痘	手足口病	伝染性 紅斑	突発性 発しん	百日咳
千代田			0.25				0.25			
中央区				1.33	0.67	6.67		3.67	0.33	
みなと	0.33		1.00	5.17	5.50			0.50	0.50	
新宿区		0.14	0.17	0.67	3.17	0.83		0.17	0.17	
文京			1.67	1.67	2.33			0.33		
台東			1.33	0.67	10.33	1.33	1.33	1.67	1.00	
墨田区		0.25		2.33	1.00	1.67			0.67	
江東区			0.67	1.00	10.00	0.67		1.67	0.67	
品川区			0.33	1.33	7.50	0.33	0.33	1.83		
目黒区			1.33	1.00	0.67	1.33		2.67		
大田区			3.89	5.67	5.22	2.00	0.33	1.56	0.67	
世田谷		0.11	0.88	1.88	6.25	2.13	0.13	0.25	1.00	
渋谷区			0.75	0.25	4.25	0.50	1.50	0.25	1.00	
中野区			0.17	2.17	5.83	1.33		0.17	0.33	
杉並			0.83	2.17	7.33	0.50		0.17	1.00	
池袋				0.20	0.20	0.40		0.20	0.20	
北区			2.50	1.25	2.75	1.75	0.25	2.75	1.50	
荒川区			4.00	1.00	7.50	0.50	0.50	1.00		
板橋区			0.17	0.17	3.67	2.00	0.17	0.33	0.33	
練馬区			1.40	2.60	4.80	1.40	0.40	0.20	0.40	
足立				1.25	2.50	2.00		0.25	0.25	
葛飾区			0.50	4.25	2.75	4.75	0.25	1.75	3.50	
江戸川		0.20	2.25	2.75	4.75	1.75		1.50	0.50	
西多摩			0.60	0.80	2.20	1.80	0.40	0.80	0.40	
八王子			1.00	8.50	6.50	3.50			3.00	
南多摩				2.00	4.33	1.33	1.00	0.67	1.00	
町田				6.00	13.00	2.00		2.00		
多摩立川			0.17	1.17	0.50	0.67	0.17	0.50	0.17	
多摩府中			0.90	1.00	1.60	2.10	0.30	0.10	1.20	
多摩小平		0.25	1.17	3.00	7.50	1.83	0.50	1.00	1.67	
島しょ			12.00		8.00					

東京都合計	2	6	147	289	613	213	35	115	100	-
定点当り報告数	0.01	0.03	1.04	2.04	4.32	1.50	0.25	0.81	0.70	-

五類定点把握対象疾患 患者報告数【保健所別・定点当たり】 2006年22週

	風しん	ヘルパン ギーナ	麻疹 (成人麻疹 を除く)	流行性 耳下腺炎	急性出血 性結膜炎	流行性 角結膜炎	不明 発しん症	MCLS
千代田								
中央区		2.00		4.00				
みなと		0.33	0.17	0.33		3.00		0.17
新宿区		0.50				5.00	0.33	
文京		1.67		1.00		1.00		
台東		5.00						
墨田区		2.00		3.00				
江東区		4.67		0.33		1.00	0.33	0.67
品川区		1.67		1.00				
目黒区		1.33		0.67			0.33	
大田区		4.89		0.33			0.11	0.22
世田谷		2.00		1.13			0.13	
渋谷区		1.50		0.75				
中野区		1.83		1.17				
杉並		1.50						
池袋				0.20				
北区		4.75		0.75				
荒川区		13.50				1.00		
板橋区		0.67						
練馬区		0.60		1.20				
足立		1.50					0.25	
葛飾区		6.00		0.75			1.00	
江戸川		6.00		0.50				
西多摩		2.00		1.20				
八王子		4.00					2.00	
南多摩		3.33		0.33				
町田		8.00		2.00		1.00		0.50
多摩立川		0.83		0.33				0.17
多摩府中		2.30		1.30				
多摩小平		4.00		2.33		3.00	0.33	
島しょ		1.00						

東京都合計	-	355	1	112	-	20	17	7
定点当り報告数	-	2.50	0.01	0.79	-	1.43	0.12	0.05

五類定点把握対象疾患 患者報告数【年齢階級別】 2006年22週

	RS ウイルス 感染症	インフルエ ンザ	咽頭 結膜熱	A群溶血性 レンサ球菌 咽頭炎	感染性 胃腸炎	水痘	手足口病	伝染性 紅斑	突発性 発しん
～5か月			2		2	5			3
～11か月			4		20	7	2		52
1歳			23	6	77	33	12	4	39
2歳		1	22	15	59	35	8	10	4
3歳			27	42	67	41	4	15	2
4歳			26	40	71	39	5	17	
5歳			14	52	57	26	1	23	
6歳			8	38	42	15		10	
7歳			7	23	42	5	1	13	
8歳			2	17	20	5	2	11	
9歳			3	17	21			5	
10～14歳		1	5	17	50			7	
15～19歳		2		5	11				
20～29歳	2		4	17	74	2			
30～39歳		1							
40～49歳									
50～59歳		1							
60～69歳									
70～79歳									
80歳以上									
合計	2	6	147	289	613	213	35	115	100
先週比	-6	-5	-17	-71	-88	-94	-2	19	6

注:小児科定点把握対象疾病のうち、「20～29歳」は「20歳以上」と読み替える。
眼科疾患のうち、「70～79歳」は「70歳以上」と読み替える。

	百日咳	風しん	ヘルパン ギーナ	麻しん (成人麻しん を除く)	流行性 耳下腺炎	急性出血性 結膜炎	流行性 角結膜炎	不明 発しん症	MCLS
～5か月			3						
～11か月			21					2	1
1歳			83		3		1	7	2
2歳			71		5			2	
3歳			77	1	15			1	2
4歳			51		25				
5歳			26		20			2	2
6歳			10		10				
7歳			7		10		1	1	
8歳			2		7			1	
9歳			2		3				
10～14歳			1		10				
15～19歳					3				
20～29歳			1		1		1	1	
30～39歳							5		
40～49歳							5		
50～59歳							2		
60～69歳							4		
70～79歳							1		
80歳以上									
合計	-	-	355	1	112	-	20	17	7
先週比	0	-1	132	1	8	0	7	7	3

注:小児科定点把握対象疾病のうち、「20～29歳」は「20歳以上」と読み替える。
眼科疾患のうち、「70～79歳」は「70歳以上」と読み替える。

病原体・抗体検査情報

週別検出状況 2006年15週～22週

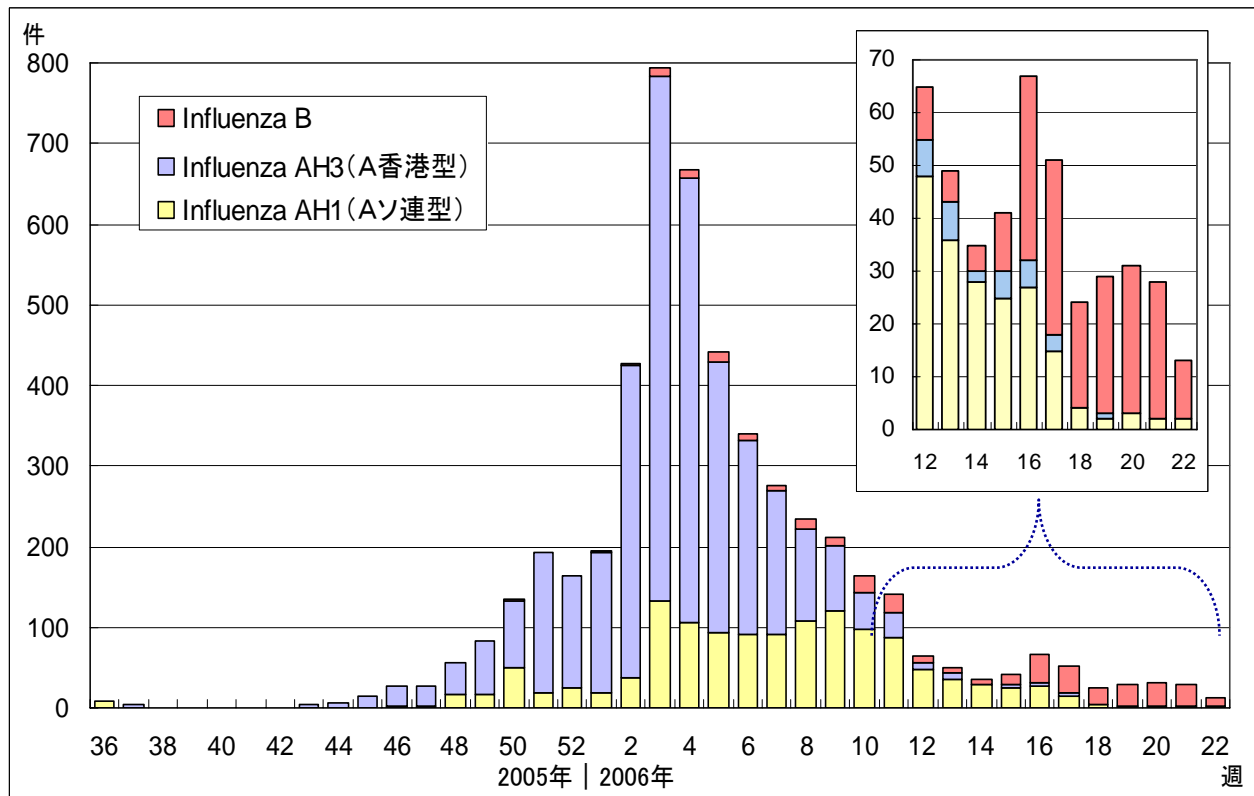
検出病原体・抗体		検体採取週								合計
		2006年								
		15	16	17	18	19	20	21	22	
ウイルス	アデノ	4	3	3	1	3	3	5	3	25
	ライノ	4	3		4		2	3	1	17
	ポリオ							1		1
	コクサッキーA群									
	コクサッキーB群									
	エコー									
	エンテロ71									
	その他のエンテロ	2	1		1	1	1	4	2	12
	単純ヘルペス								1	1
	水痘・帯状疱疹									
	ヘルペス6/7	2	5	2	5	2	2	3	4	25
	EB	1				4	1	1	3	10
	サイトメガロ	1				1	2		2	6
	ムンプス					1	1			2
	麻疹									
	風しん									
	パルボB19		1					1	1	3
	RS	1	1		1				1	4
	ノロ	50	18	49	15	13	8	39	1	193
	ロタ	1	2		1	1	1	1	1	8
インフルエンザAソ連型		1							1	
インフルエンザA香港型										
インフルエンザB型	5					1			6	
デング					1				1	
その他のウイルス							1	1	2	
細菌	カンピロバクター				2					2
	サルモネラ									
	腸管出血性大腸菌			2		2	7	4		15
	その他の腸管系病原菌	3	2	2	3					10
	溶血性レンサ球菌		6	3	2			4	5	20
	MRSA									
	MSSA								1	1
	その他の細菌		1							1
その他の病原体			1		1				1	3

臨床診断名別検出結果 2006年15週～22週

臨床診断名 検出病原体	インフル エンザ	上 気 道 炎	下 気 道 炎	感 染 性 胃 腸 炎	無 菌 性 髄 膜 炎	咽 頭 結 膜 熱	A 群 溶 連 菌 咽 頭 炎	流 行 性 角 結 膜 炎	ヘル パン ギー ナ	手 足 口 病	伝 染 性 紅 斑	不 明 発 し ん 症	流 行 性 耳 下 腺 炎	水 痘	麻 し ん	風 し ん	そ の 他	合 計
搬入検体数	8	45	57	898	20	1		1	2	1	5	33	8				166	
アデノ		9	6	2							1	2					5	25
ライノ		1	4	2							1	2					7	17
ポリオ												1						1
コクサッキーA群																		
コクサッキーB群																		
エコー																		
エンテロ71																		
その他のエンテロ		5	2						1	1		1					2	12
単純ヘルペス		1																1
水痘・带状疱疹しん																		
ヘルペス6/7		3	1		1					1	1	13	1				4	25
EB		2	1								2	1	1				3	10
サイトメガロ				1									1				4	6
ムンプス													2					2
麻しん																		
風しん																		
パルボB19											2	1						3
RS			3														1	4
ノロ				193														193
ロタ				8														8
インフルエンザAソ連型	1																	1
インフルエンザA香港型																		
インフルエンザB型	6																	6
カンピロバクター				2														2
サルモネラ																		
腸管出血性大腸菌																	15	15
その他の腸管系病原菌																	10	10
溶血性レンサ球菌																	20	20
その他の病原体			4														4	8
備考	この表の「その他の病原体」は「週別検出状況」の表にある「デング」「その他のウイルス」「MRSA」「MSSA」「その他の細菌」と「その他の病原体」の合計である。																	

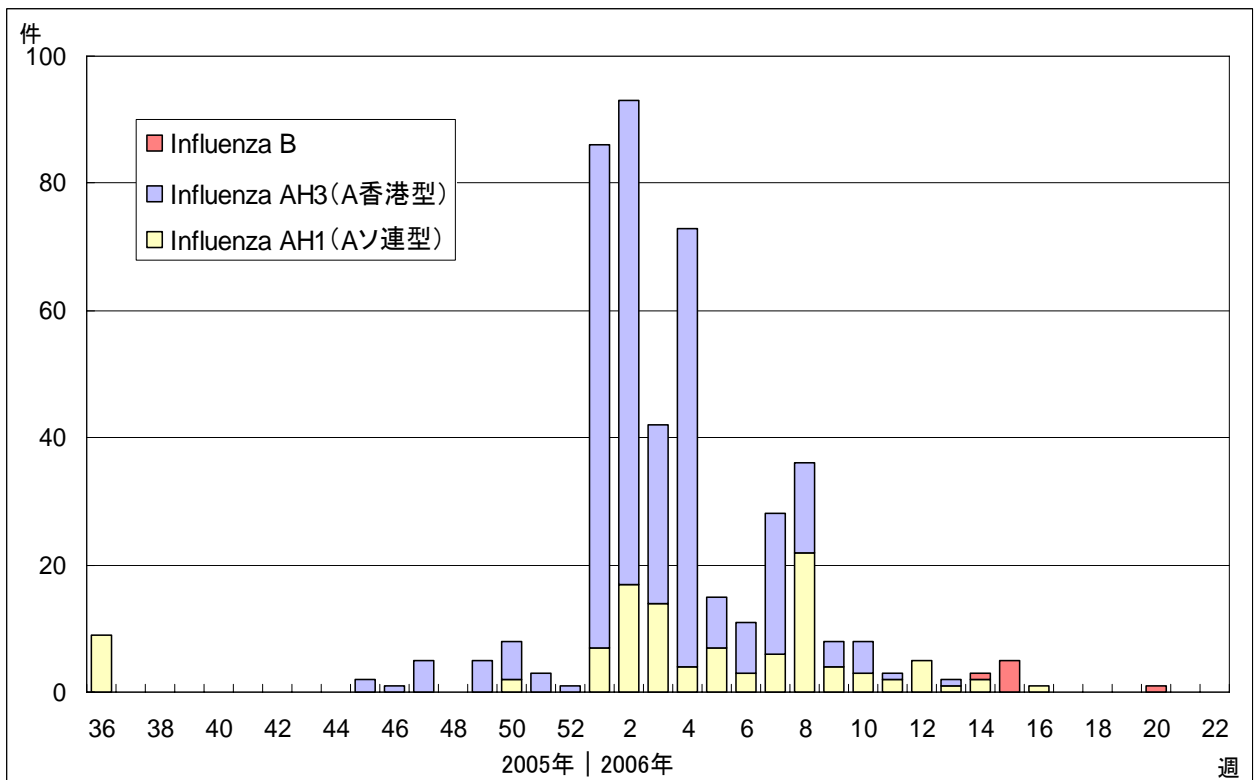
クローズアップ (インフルエンザ)

2005 - 06シーズンのインフルエンザウイルス検出状況 (全国)



IASR 病原微生物検出情報 (2006年6月12日現在報告数)

2005 - 06シーズンのインフルエンザウイルス検出状況 (東京都)



微生物部ウイルス研究科・多摩支所微生物研究科