

### 全数及び定点(週単位報告)把握対象疾患

2006年23週

- 発生動向の概況
- 定点医療機関からのコメント
- 全数把握対象疾患 患者報告数
- 五類定点把握対象疾患 患者報告数
  - 男女別
  - 推移グラフ
  - 保健所別
  - 保健所別(定点当たり)
  - 年齢階級別
- 病原体・抗体検査情報
  - 週別検出状況
  - 臨床診断名別検出結果

### 定点(月単位報告)把握対象疾患

— 性感染症・薬剤耐性菌感染症 —

2006年5月

- 発生動向の概況
- 定点医療機関からのコメント
- 性感染症 患者報告数
  - 推移グラフ
  - 保健所別
  - 保健所別(定点当たり)
  - 年齢階級別
  - 2次医療圏別
- 薬剤耐性菌感染症

東京都医師会感染症予防検討委員会

事務局:東京都健康安全研究センター疫学情報室

電話:03-3363-3213(直通)

FAX:03-5332-7365

e-mail: idsc@tokyo-eiken.go.jp

アドレス: idsc.tokyo-eiken.go.jp/



# 全数及び定点(週単位報告)把握対象疾患

## 発生動向の概況 《2006年23週》

### (全数把握対象疾患)

- ・コレラ2症例は同行者。疑似症の診断であったが病原体は検出されなかった。
- ・腸管出血性大腸菌感染症2例(O157 VT2陽性)は兄弟である。
- ・A型肝炎症例は発病前にブタ生レバーの喫食歴があった。

区分	疾患	報告 件数	情 報 (検出病原体・血清型・推定感染経路等)	推定感染地
二類	コレラ(疑似症)	2	臨床決定 病原体培養検査陰性	フィリピン
三類	腸管出血性 大腸菌感染症	3	O157 VT2 2件 O血清群不明 VT陽性(型不明) 1件 推定感染経路:不明	国内
四類	A型肝炎	1	推定感染経路:経口感染	国内
	レジオネラ症	2	肺炎型 推定感染経路:不明	国内
五類	アメーバ赤痢	3	腸管アメーバ症 推定感染経路:不明	国内1件、 ブラジル1件、 フィリピン1件
	ウイルス性肝炎	1	B型 推定感染経路:異性間性的接触	中国
	劇症型溶血性 レンサ球菌感染症	1	A群 推定感染経路:創傷感染1件	国内
	後天性免疫不全 症候群	4	無症候性キャリア2件、AIDS1件、その他1件 推定感染経路:同性間性的接触2件、 両性間性的接触1件、不明1件	国内3件 国内・韓国1件
	ジアルジア症	1	推定感染経路:経口感染	インド
	破傷風	1	臨床決定(筋肉のこわばり、開口障害、発語障害、 瘻笑、強直性痙攣、易興奮性、反弓緊張) 推定感染経路:外傷後の創傷感染	国内

(推定される感染経路及び感染地は医師の届出によるものである。)

### (定点把握対象疾患 ー小児科・インフルエンザ・眼科・基幹定点ー)

- ・咽頭結膜熱の報告数は、引き続き過去数年に比べ高い値で推移している。
- ・ヘルパンギーナがさらに増加している。
- ・インフルエンザについては、定点報告で特に目立った動きは認められていない。

### (検査情報)

臨床診断名	患者年齢	検査試料	検出病原体	検査法
急性咽頭炎 口内炎	4	咽頭拭い液	単純ヘルペスウイルス アデノウイルス	遺伝子
咽頭炎	1	咽頭拭い液	エンテロウイルス	
ヘルパンギーナ	10M	咽頭拭い液	アデノウイルス、 ライノウイルス	

臨床診断名	患者年齢	検査試料	検出病原体	検査法
流行性耳下腺炎症	5	咽頭拭い液	ムンプスウイルス	遺伝子
インフルエンザ疑い	19	咽頭拭い液	マイコプラズマ	
急性気管支炎 熱性けいれん	8M	咽頭拭い液	ポリオウイルス	
気管支喘息	41	咽頭拭い液	ライノウイルス	
伝染性紅斑	6	咽頭拭い液	パルボウイルスB19	
突発性発しん	2M	咽頭拭い液	ヒトヘルペスウイルス6型	
不明発しん症	3	咽頭拭い液	ヒトヘルペスウイルス6型	
不明発しん症	0	咽頭拭い液	ヒトヘルペスウイルス6型	
不明発しん症	7	咽頭拭い液	ヒトヘルペスウイルス6型	
発しん症	1	咽頭拭い液	ヒトヘルペスウイルス6型	
熱性けいれん	3	咽頭拭い液	エンテロウイルス	
脳症 Miller-Fisher 症候群	1	咽頭拭い液	ヒトヘルペスウイルス6型	
脳炎	34	咽頭拭い液	パラインフルエンザウイルス3型	
無菌性髄膜炎	38	咽頭拭い液	EBウイルス	
上気道炎	5	咽頭拭い液	アデノウイルス3型	
急性肺炎 急性呼吸不全	7	咽頭拭い液	単純ヘルペスウイルス1型	
肺炎	3	糞便	アデノウイルス3型	
腸管出血性大腸菌感染症#	6	糞便	腸管出血性大腸菌O157 VT2	同定

# 全数把握対象疾患の報告症例からの検体

\* 遺伝子検査で既に報告済みの検体

#### ウイルス性胃腸炎(集団事例)検査情報

検査区分	検査試料数	陽性数	ノロウイルス			サポウイルス	ロタウイルス
			G I	G II	G I + G II		
施設内感染疑い または食中毒等	103	7	2	2	2	1	0

### 定点医療機関からのコメント

大田区保健所

- ・感染性腸炎(成人・女性)は、カンピロバクター感染事例です。

品川区保健所

- ・ヘルパンギーナ、手足口病の流行が始まったようです。

## 全数把握対象疾患 患者報告数 2006年23週

分類	疾病名	東京都分(報告週)					全国分(診断週)	
		20週	21週	22週	23週	年累計	23週	年累計*
一 類	エボラ出血熱							
	クリミア・コンゴ出血熱							
	重症急性呼吸器症候群							
	痘そう							
	ペスト							
	マールブルグ病							
	ラッサ熱							
二 類	急性灰白髄炎							
	コレラ				2	3	2	17
	細菌性赤痢					28	6	184
	ジフテリア							
	腸チフス					12	1	39
パラチフス					9		13	
三類	腸管出血性大腸菌感染症	8	1	2	3	36	69	488
四 類	E型肝炎			1		1		35
	ウエストナイル熱							
	A型肝炎			1	1	21	2	188
	エキノкокクス症							10
	黄熱							
	オウム病					3		9
	回帰熱							
	Q熱							
	狂犬病							
	高病原性鳥インフルエンザ							
	コクシジオイデス症						1	
	サル痘							
	腎症候性出血熱							
	炭疽							
	つつが虫病						15	83
	デング熱					4		17
	ニパウイルス感染症							
	日本紅斑熱						2	4
	日本脳炎							
	ハンタウイルス肺症候群							
	Bウイルス病							
	ブルセラ症					1		2
	発しんチフス							
ボツリヌス症							1	
マラリア	1				7	2	20	
野兔症								
ライム病								
リッサウイルス感染症								
レジオネラ症	1	2	3	2	24	6	146	
レプトスピラ症								
五 類 (全 数 届 出)	アメーバ赤痢	5	5	5	3	78	8	274
	ウイルス性肝炎(A型・E型を除く)	1	1		1	17	1	95
	急性脳炎					4		84
	クリプトスポリジウム症	1				5		7
	クロイツフェルト・ヤコブ病	1				9	1	75
	劇症型溶血性レンサ球菌感染症				1	6	2	55
	後天性免疫不全症候群	8	7	14	4	194	25	467
	ジアルジア症	2			1	11	1	33
	髄膜炎菌性髄膜炎					1		7
	先天性風しん症候群							
	梅毒	3	2	3		40	6	240
	破傷風				1	3	1	28
	バンコマイシン耐性黄色ブドウ球菌感染症							
	バンコマイシン耐性腸球菌感染症					4		30

2006/06/16集計

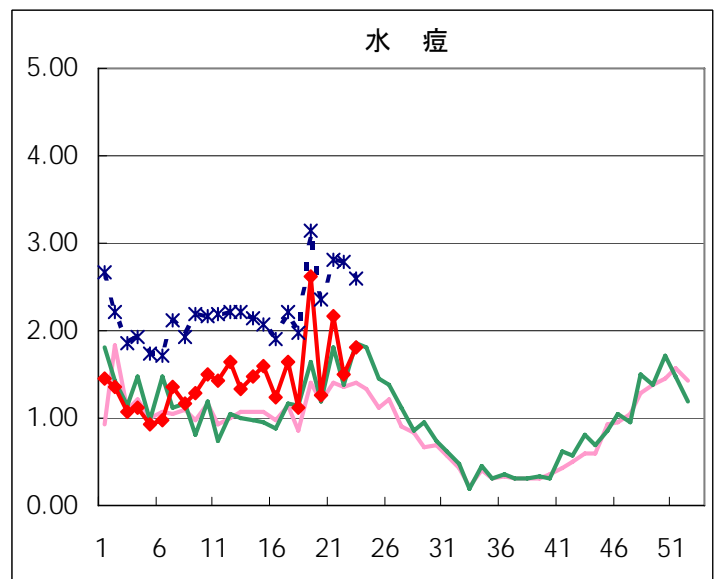
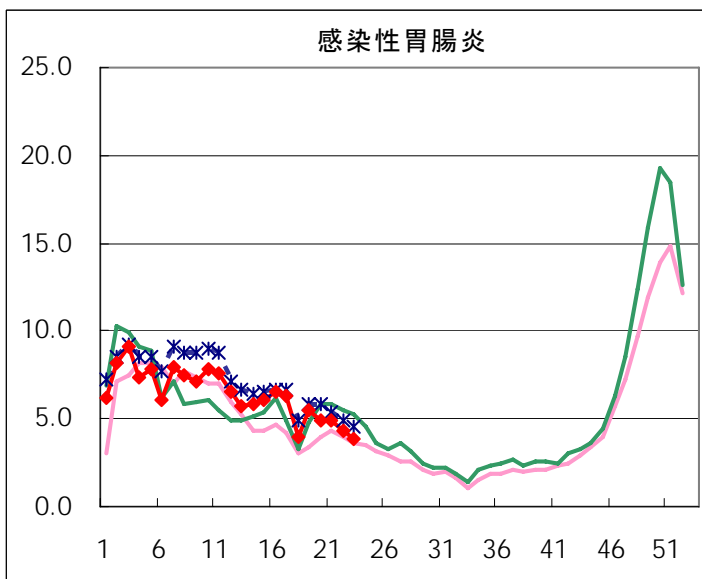
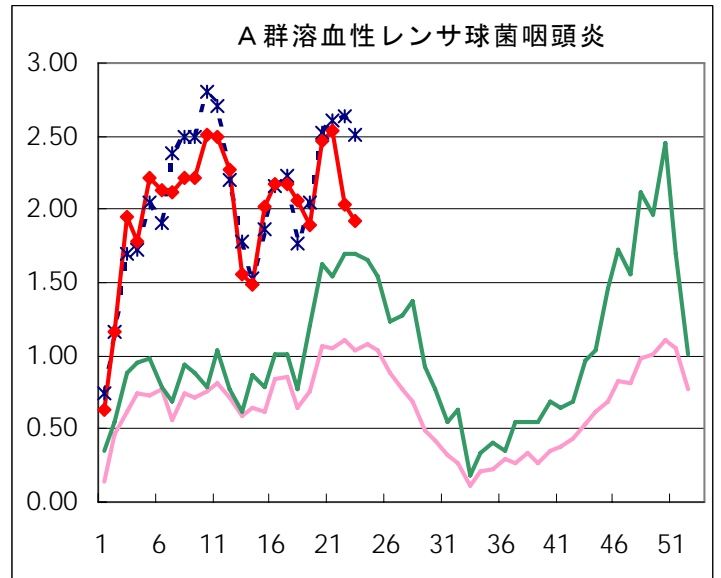
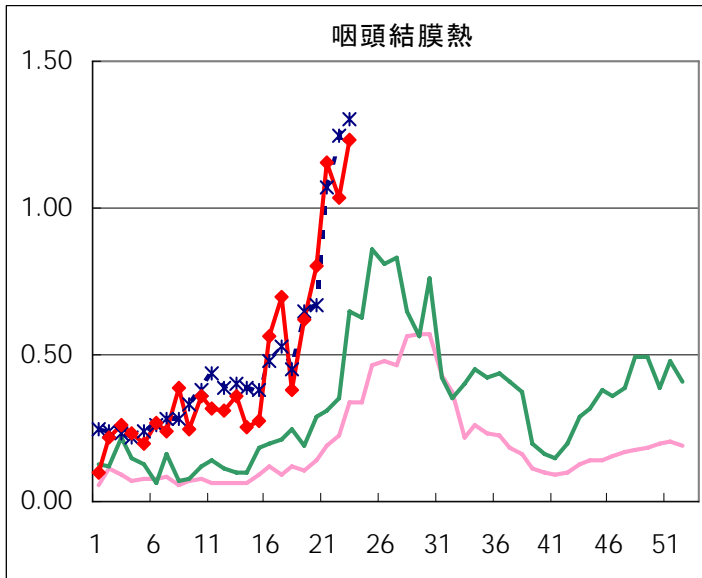
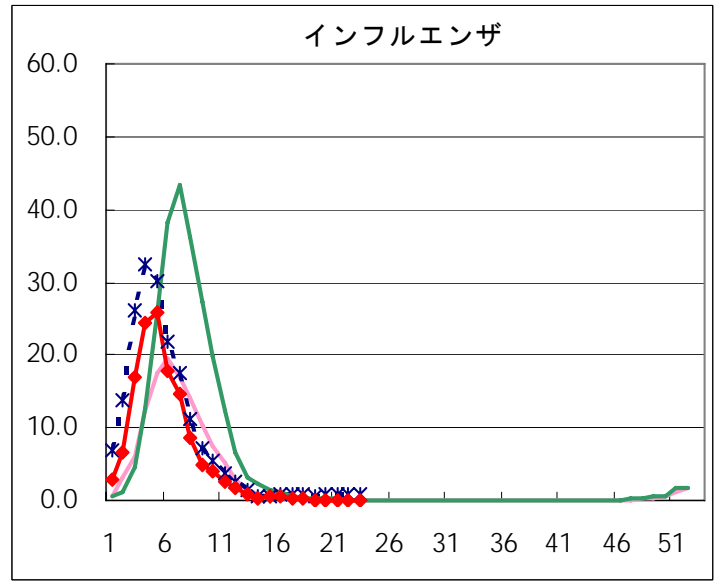
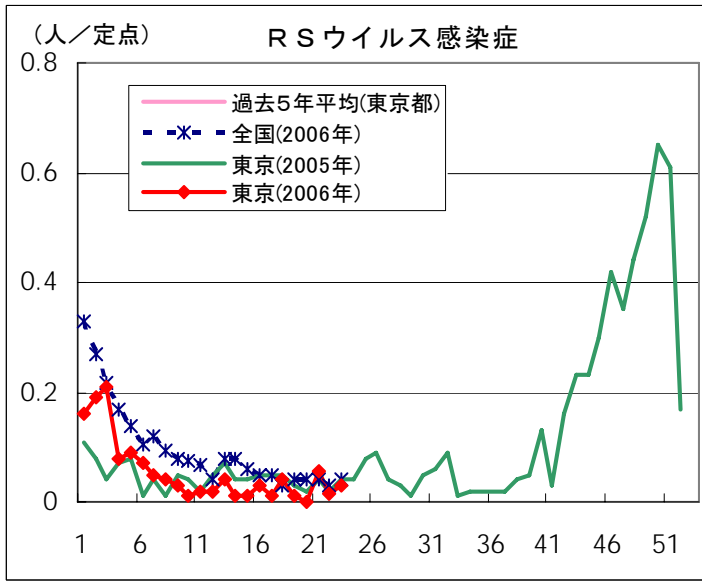
\* 22週までの累計値

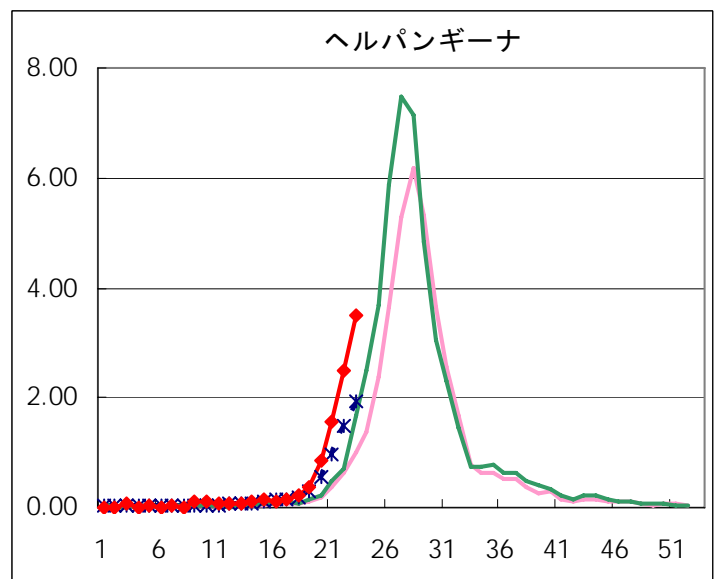
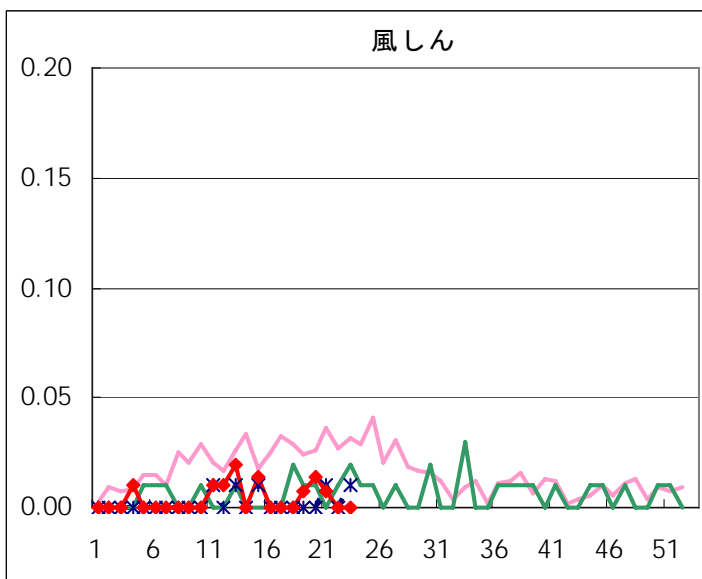
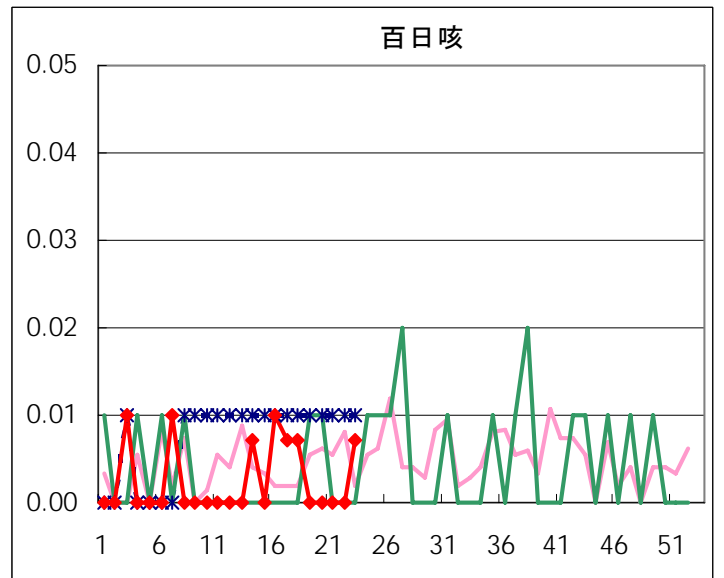
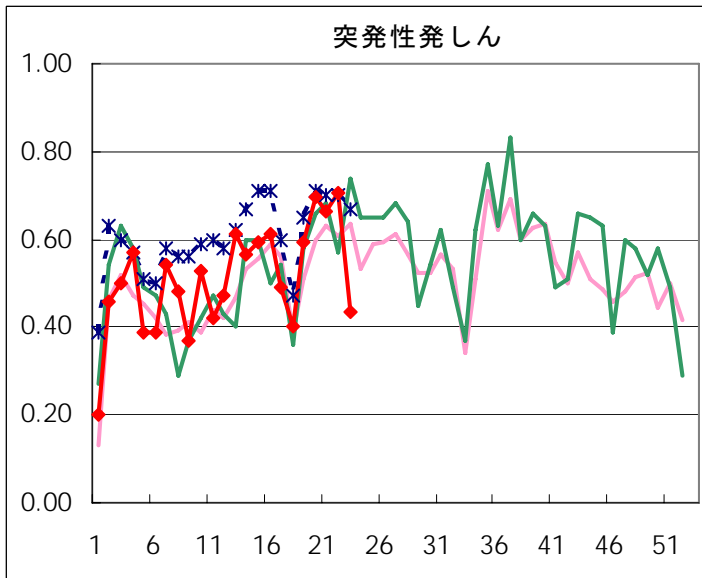
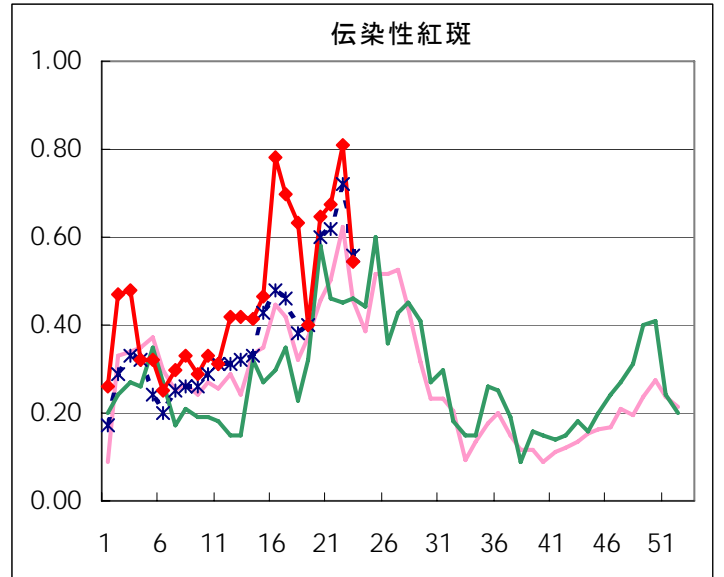
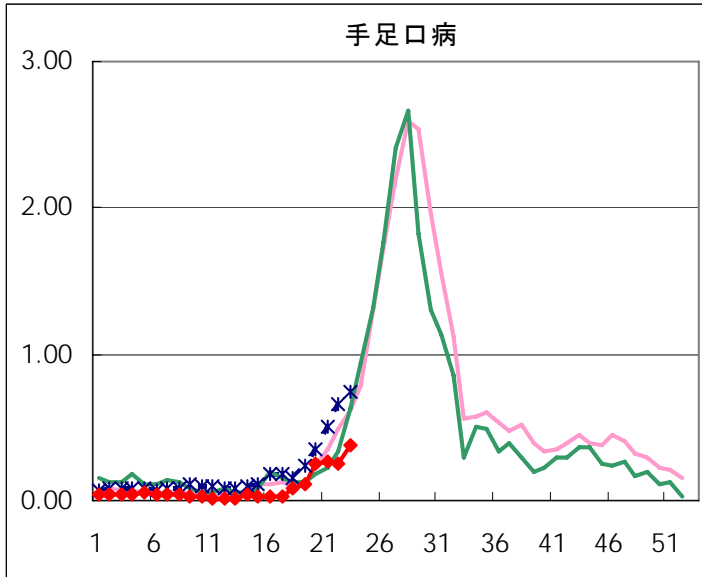
## 五類定点把握対象疾患 患者報告数【男女別】 2006年23週

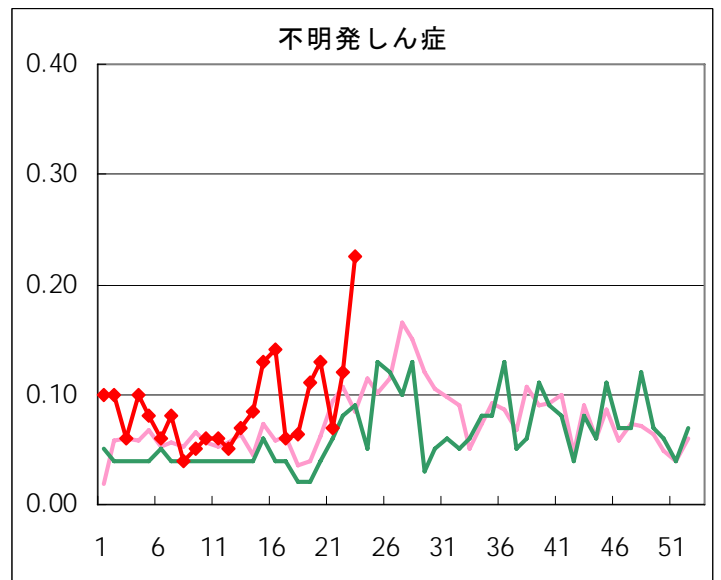
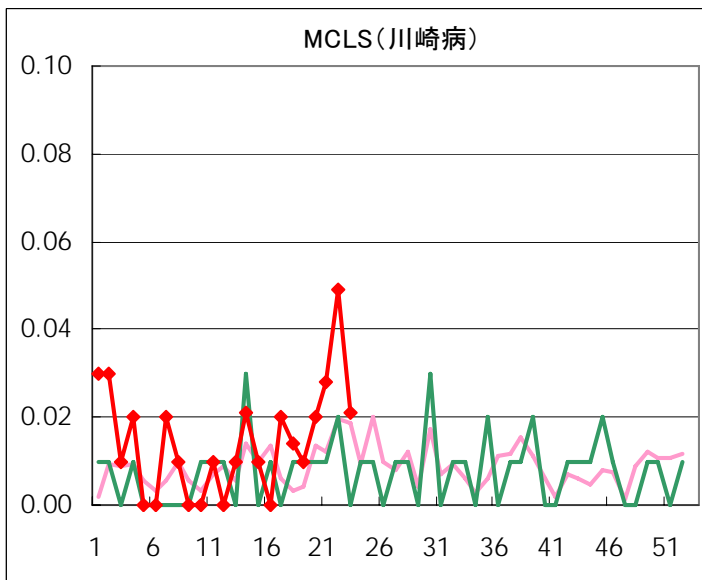
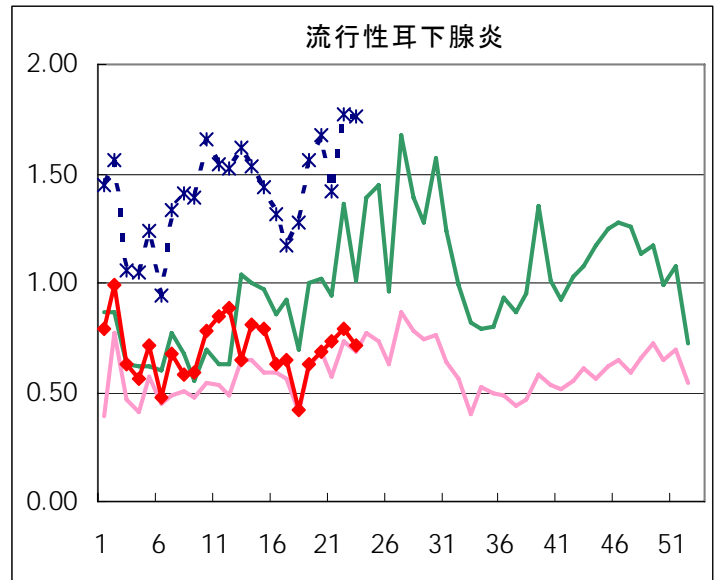
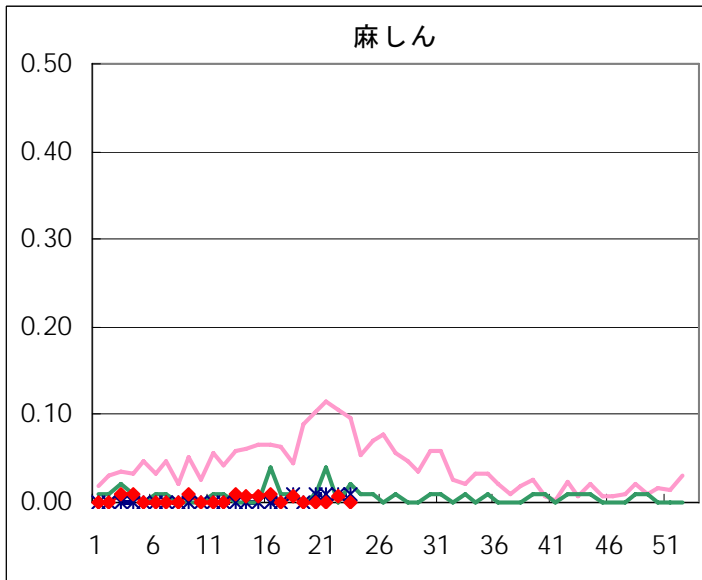
疾病名	性	2006年				4週合計	年累計
		20	21	22	23		
RSウイルス感染症	男		6	1	3	10	102
	女		2	1	1	4	75
インフルエンザ	男	12	8	1	2	23	12,050
	女	7	3	5	1	16	11,861
咽頭結膜熱	男	62	91	75	94	322	794
	女	52	73	72	81	278	699
A群溶血性レンサ球菌咽頭炎	男	180	210	156	161	707	3,491
	女	170	150	133	112	565	3,042
感染性胃腸炎	男	371	361	338	276	1,346	10,781
	女	321	340	275	268	1,204	10,091
水痘	男	90	152	106	157	505	2,451
	女	90	155	107	103	455	2,248
手足口病	男	24	26	22	36	108	164
	女	11	11	13	18	53	102
伝染性紅斑	男	40	47	50	45	182	762
	女	52	49	65	32	198	740
突発性発しん	男	58	50	55	29	192	878
	女	40	44	45	35	164	785
百日咳	男						5
	女				1	1	3
風しん	男	2				2	7
	女		1			1	6
ヘルパンギーナ	男	65	120	204	246	635	751
	女	55	103	151	255	564	699
麻しん(成人麻しんを除く)	男			1		1	9
	女						1
流行性耳下腺炎	男	51	42	58	43	194	1,190
	女	47	62	54	61	224	1,090
不明発しん症	男	8	6	5	10	29	139
	女	11	4	12	22	49	149
MCLS	男	1	2	5		8	24
	女	2	2	2	3	9	25
急性出血性結膜炎	男						3
	女						1
流行性角結膜炎	男	10	5	13	7	35	113
	女	2	8	7	9	26	89
細菌性髄膜炎	男						2
	女				1	1	2
無菌性髄膜炎	男						4
	女						2
マイコプラズマ肺炎	男				1	1	27
	女		1	1		2	17
クラミジア肺炎(オウム病を除く)	男						
	女						
成人麻しん	男						
	女						

# 五類定点把握対象疾患 患者報告数【推移グラフ】 2006年23週現在

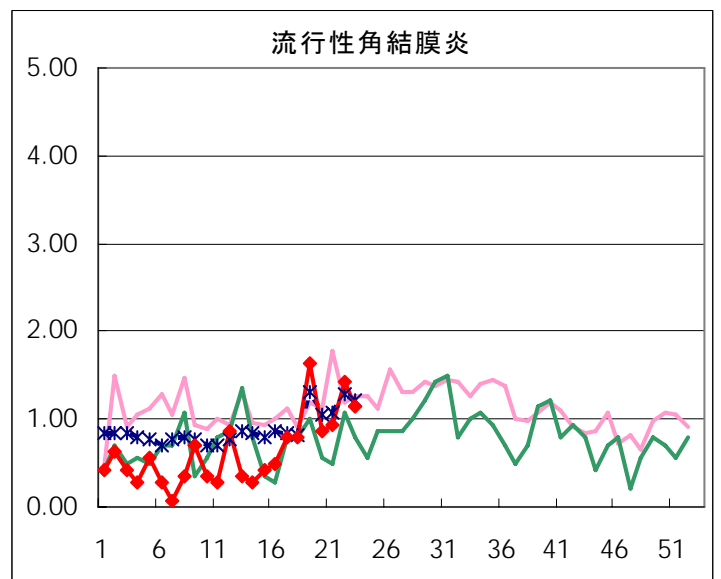
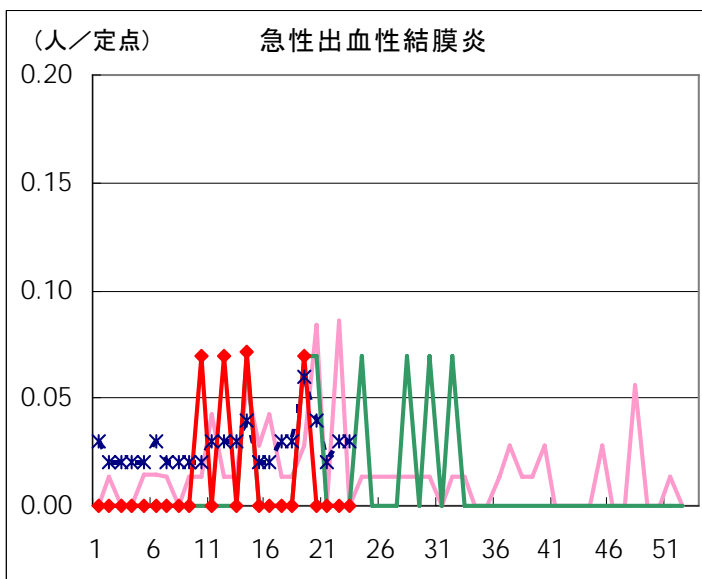
## ◆ 小児科・インフルエンザ定点





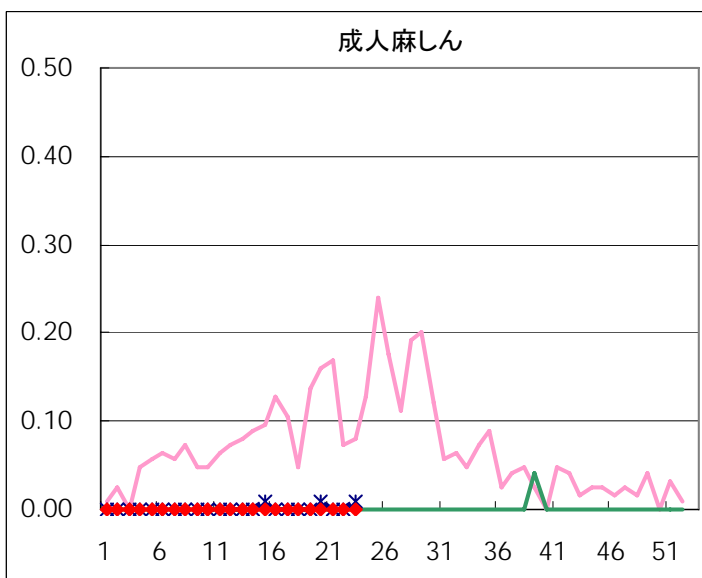
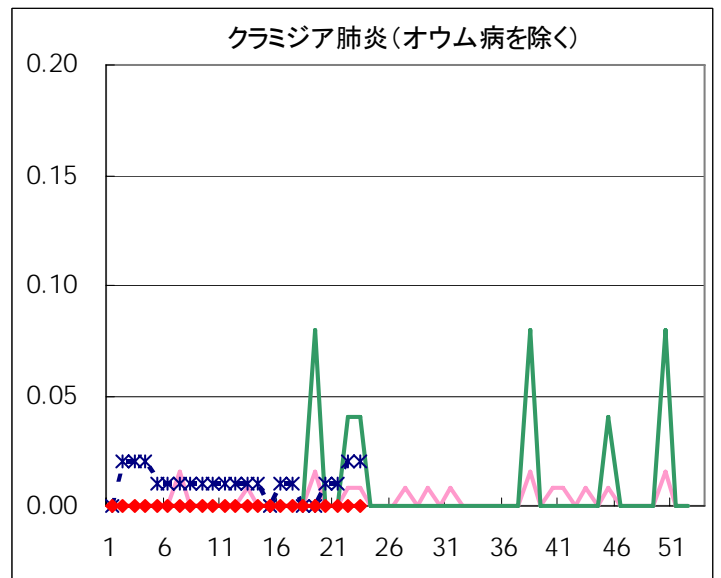
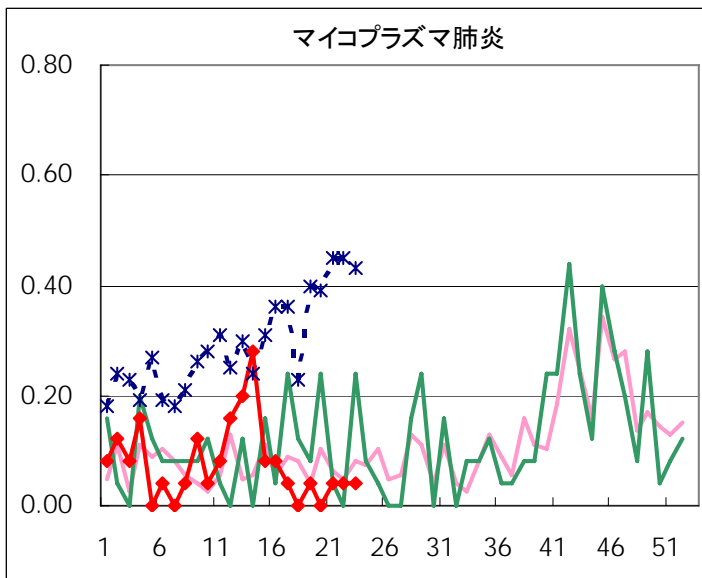
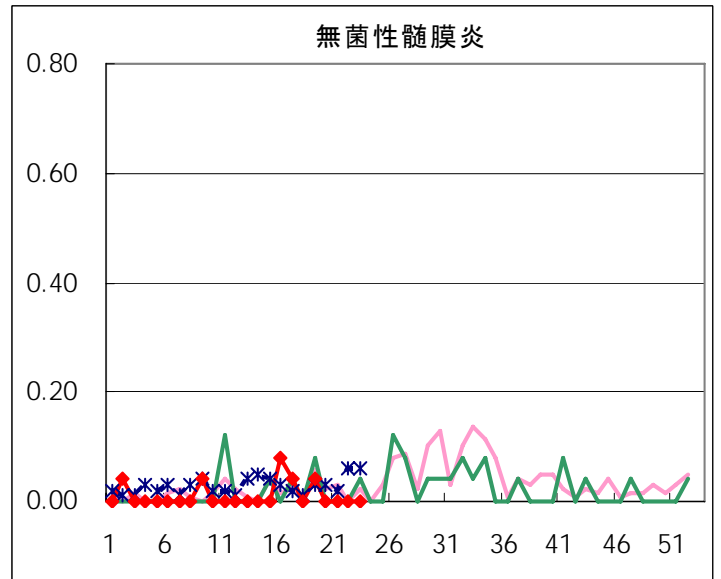
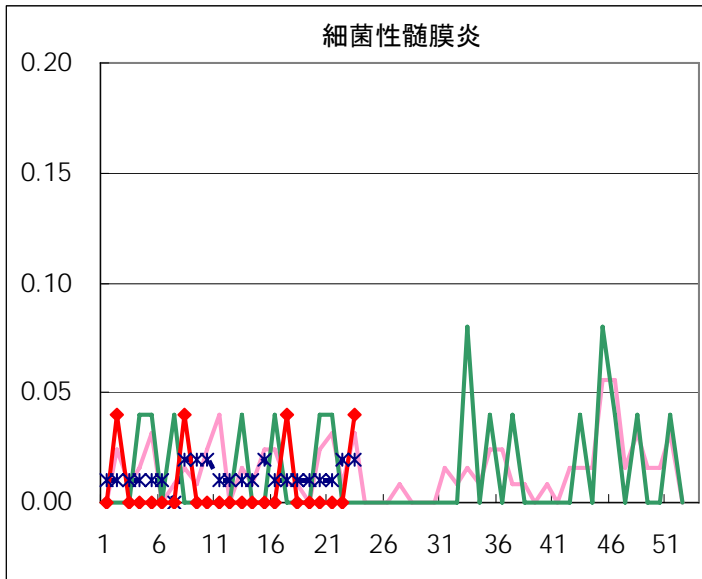


◆ 眼科定点





◆ 基幹定点



疾患別の定点医療機関数(週単位報告分)		
定点種別	疾患	医療機関数
インフルエンザ	インフルエンザ	178
眼科	急性出血性結膜炎	14
	流行性角結膜炎	
基幹	急性脳炎	25
	細菌性髄膜炎	
	無菌性髄膜炎	
	マイコプラズマ肺炎	
	クラミジア肺炎	
	成人麻しん	
小児科	上記を除く疾病	142

## 五類定点把握対象疾患 患者報告数【保健所別】 2006年23週

	RS ウイルス 感染症	インフルエ ンザ	咽頭 結膜熱	A群溶血性 レンサ球菌 咽頭炎	感染性 胃腸炎	水痘	手足口病	伝染性 紅斑	突発性 発しん	百日咳
千代田			1							
中央区				4		17		7	2	
みなと			9	13	34	1	2	1	1	
新宿区			2	7	9	2	1		1	
文京			6	5	2	15			2	
台東			7	9	13	3		1	2	1
墨田区			1	7	3	6			1	
江東区		1	1	8	30	5	2	3	1	
品川区	1		1	5	33	10	3	2	2	
目黒区				5	3	2				
大田区			40	22	40	21	6	10	5	
世田谷			14	13	54	13	4	5	3	
渋谷区			3	1	15	1	6	2	4	
中野区			1	6	26	8		2	3	
杉並	2		5	26	46	8	1		4	
池袋					2	3	1	1		
北区			4	5	11	11	5	13	6	
荒川区			8	3	18	9		3	1	
板橋区			5	2	6	9			1	
練馬区			15	22	19	3	1	2	3	
足立			3	6	13	8				
葛飾区			1	12	12	14		3	4	
江戸川		2	14	13	19	13		3	2	
西多摩			1	3	16	5	6	1	1	
八王子			7	20	9	11		2		
南多摩			4	9	14	8	7	1	1	
町田			2	17	17	6	2	4	1	
多摩立川			1	3	13	5	2	1	1	
多摩府中			8	15	17	30	4	4	8	
多摩小平	1		6	12	36	13	1	6	4	
島しょ			5		14					

東京都合計	4	3	175	273	544	260	54	77	64	1
定点当り報告数	0.03	0.02	1.23	1.92	3.83	1.83	0.38	0.54	0.45	0.01

五類定点把握対象疾患 患者報告数【保健所別】2006年23週

	風しん	ヘルパン ギーナ	麻疹 (成人麻疹 を除く)	流行性 耳下腺炎	急性出血 性結膜炎	流行性 角結膜炎	不明 発しん症	MCLS	合計
千代田				1					2
中央区		4		7					41
みなと		4		1		5	4		75
新宿区				1		2			25
文京		5		2		2			39
台東		20		1					57
墨田区		5		10			1		34
江東区		15		1					67
品川区		19		10			1		87
目黒区		2							12
大田区		40		7			1		192
世田谷		41		12			1		160
渋谷区		4		1					37
中野区		16		2					64
杉並		2		1			1	1	97
池袋									7
北区		56							111
荒川区		40		1		3	1		87
板橋区		8		1			1		33
練馬区		12		8			1		86
足立		2		4			1		37
葛飾区		30		3			2		81
江戸川		51							117
西多摩		15		2					50
八王子		6				2	9		66
南多摩		13		5				1	63
町田		18		6			3		76
多摩立川		5		1					32
多摩府中		25		6					117
多摩小平		37		10		2	5	1	134
島しょ		6							25

東京都合計	-	501	-	104	-	16	32	3	2,111
定点当り報告数	-	3.53	-	0.73	-	1.14	0.23	0.02	

五類定点把握対象疾患 患者報告数【保健所別・定点当たり】2006年23週

	RS ウイルス 感染症	インフルエ ンザ	咽頭 結膜熱	A群溶血性 レンサ球菌 咽頭炎	感染性 胃腸炎	水痘	手足口病	伝染性 紅斑	突発性 発しん	百日咳
千代田			0.25							
中央区				1.33		5.67		2.33	0.67	
みなと			1.50	2.17	5.67	0.17	0.33	0.17	0.17	
新宿区			0.33	1.17	1.50	0.33	0.17		0.17	
文京			2.00	1.67	0.67	5.00			0.67	
台東			2.33	3.00	4.33	1.00		0.33	0.67	0.33
墨田区			0.33	2.33	1.00	2.00			0.33	
江東区		0.25	0.33	2.67	10.00	1.67	0.67	1.00	0.33	
品川区	0.17		0.17	0.83	5.50	1.67	0.50	0.33	0.33	
目黒区				1.67	1.00	0.67				
大田区			4.44	2.44	4.44	2.33	0.67	1.11	0.56	
世田谷			1.75	1.63	6.75	1.63	0.50	0.63	0.38	
渋谷区			0.75	0.25	3.75	0.25	1.50	0.50	1.00	
中野区			0.17	1.00	4.33	1.33		0.33	0.50	
杉並	0.33		0.83	4.33	7.67	1.33	0.17		0.67	
池袋					0.40	0.60	0.20	0.20		
北区			1.00	1.25	2.75	2.75	1.25	3.25	1.50	
荒川区			4.00	1.50	9.00	4.50		1.50	0.50	
板橋区			0.83	0.33	1.00	1.50			0.17	
練馬区			3.00	4.40	3.80	0.60	0.20	0.40	0.60	
足立			0.75	1.50	3.25	2.00				
葛飾区			0.25	3.00	3.00	3.50		0.75	1.00	
江戸川		0.40	3.50	3.25	4.75	3.25		0.75	0.50	
西多摩			0.20	0.60	3.20	1.00	1.20	0.20	0.20	
八王子			3.50	10.00	4.50	5.50		1.00		
南多摩			1.33	3.00	4.67	2.67	2.33	0.33	0.33	
町田			1.00	8.50	8.50	3.00	1.00	2.00	0.50	
多摩立川			0.17	0.50	2.17	0.83	0.33	0.17	0.17	
多摩府中			0.80	1.50	1.70	3.00	0.40	0.40	0.80	
多摩小平	0.17		1.00	2.00	6.00	2.17	0.17	1.00	0.67	
島しょ			5.00		14.00					

東京都合計	4	3	175	273	544	260	54	77	64	1
定点当り報告数	0.03	0.02	1.23	1.92	3.83	1.83	0.38	0.54	0.45	0.01

五類定点把握対象疾患 患者報告数【保健所別・定点当たり】 2006年23週

	風しん	ヘルパン ギーナ	麻しん (成人麻し んを除く)	流行性 耳下腺炎	急性出血 性結膜炎	流行性 角結膜炎	不明 発しん症	MCLS
千代田				0.25				
中央区		1.33		2.33				
みなと		0.67		0.17		5.00	0.67	
新宿区				0.17		1.00		
文京		1.67		0.67		2.00		
台東		6.67		0.33				
墨田区		1.67		3.33			0.33	
江東区		5.00		0.33				
品川区		3.17		1.67			0.17	
目黒区		0.67						
大田区		4.44		0.78			0.11	
世田谷		5.13		1.50			0.13	
渋谷区		1.00		0.25				
中野区		2.67		0.33				
杉並		0.33		0.17			0.17	0.17
池袋								
北区		14.00						
荒川区		20.00		0.50		3.00	0.50	
板橋区		1.33		0.17			0.17	
練馬区		2.40		1.60			0.20	
足立		0.50		1.00			0.25	
葛飾区		7.50		0.75			0.50	
江戸川		12.75						
西多摩		3.00		0.40				
八王子		3.00				2.00	4.50	
南多摩		4.33		1.67				0.33
町田		9.00		3.00			1.50	
多摩立川		0.83		0.17				
多摩府中		2.50		0.60				
多摩小平		6.17		1.67		2.00	0.83	0.17
島しょ		6.00						

東京都合計	-	501	-	104	-	16	32	3
定点当り報告数	-	3.53	-	0.73	-	1.14	0.23	0.02

## 五類定点把握対象疾患 患者報告数【年齢階級別】 2006年23週

	RS ウイルス 感染症	インフルエ ンザ	咽頭 結膜熱	A群溶血性 レンサ球菌 咽頭炎	感染性 胃腸炎	水痘	手足口病	伝染性 紅斑	突発性 発しん
～5か月					4	4			5
～11か月	2		11		20	13	1	1	30
1歳			25	9	70	34	10	1	25
2歳	1		16	7	56	34	9	6	2
3歳	1		29	29	52	49	16	12	1
4歳			26	48	60	52	9	18	
5歳			24	55	52	28	2	14	1
6歳			12	32	46	17	1	7	
7歳			11	29	35	8	4	7	
8歳			5	19	19	7	2	3	
9歳			2	7	6	6		3	
10～14歳		1	6	20	43	4		5	
15～19歳			1	3	19	1			
20～29歳		1	7	15	62	3			
30～39歳									
40～49歳									
50～59歳		1							
60～69歳									
70～79歳									
80歳以上									
合計	4	3	175	273	544	260	54	77	64
先週比	2	-3	28	-16	-69	47	19	-38	-36

注:小児科定点把握対象疾病のうち、「20～29歳」は「20歳以上」と読み替える。  
眼科疾患のうち、「70～79歳」は「70歳以上」と読み替える。

	百日咳	風しん	ヘルパン ギーナ	麻しん (成人麻しん を除く)	流行性 耳下腺炎	急性出血性 結膜炎	流行性 角結膜炎	不明 発しん症	MCLS
～5か月	1		3					1	
～11か月			32		2			12	
1歳			133		7		1	6	
2歳			99		5			3	2
3歳			101		11			4	
4歳			73		15			1	
5歳			32		21				
6歳			17		13			1	
7歳					5				1
8歳			2		6			1	
9歳			2		10				
10～14歳			3		6				
15～19歳					1				
20～29歳			4		2		1	3	
30～39歳							9		
40～49歳							3		
50～59歳							1		
60～69歳							1		
70～79歳									
80歳以上									
合計	1	-	501	-	104	-	16	32	3
先週比	1	0	146	-1	-8	0	-4	15	-4

注:小児科定点把握対象疾病のうち、「20～29歳」は「20歳以上」と読み替える。  
眼科疾患のうち、「70～79歳」は「70歳以上」と読み替える。

# 病原体・抗体検査情報

週別検出状況 2006年16週～23週

検出病原体・抗体		検体採取週								合計
		2006年								
		16	17	18	19	20	21	22	23	
ウイルス	アデノ	3	3	1	3	3	5	3	4	25
	ライノ	3		4		2	3	1	2	15
	ポリオ						1		1	2
	コクサッキーA群									
	コクサッキーB群									
	エコー									
	エンテロ71									
	その他のエンテロ	1		1	1	1	4	2	2	12
	単純ヘルペス							1	2	3
	水痘・帯状疱疹									
	ヘルペス6/7	5	2	5	2	2	3	4	6	29
	EB				4	1	1	3	1	10
	サイトメガロ				1	2		2		5
	ムンプス				1	1			1	3
	麻疹									
	風疹									
	パルボB19	1					1	1	1	4
	RS	1		1				1		3
	ノロ	18	49	15	13	8	39	1	6	149
	ロタ	2		1	1	1	1	1		7
インフルエンザAソ連型	1								1	
インフルエンザA香港型										
インフルエンザB型					1				1	
デング				1					1	
その他のウイルス						1	1	1	3	
細菌	カンピロバクター			2						2
	サルモネラ									
	腸管出血性大腸菌		2		2	7	4			15
	その他の腸管系病原菌	2	2	3					1	8
	溶血性レンサ球菌	6	3	2			4	5		20
	MRSA									
	MSSA							1		1
	その他の細菌	1								1
その他の病原体		1		1				1	1	4

臨床診断名別検出結果 2006年16週～23週

臨床診断名 検出病原体	インフルエンザ	上気道炎	下気道炎	感染性胃腸炎	無菌性髄膜炎	咽頭結膜熱	A群溶連菌咽頭炎	流行性角結膜炎	ヘルパンギーナ	手足口病	伝染性紅斑	不明発しん症	流行性耳下腺炎	水痘	麻疹	風しん	その他	合計
搬入検体数	4	39	52	872	21	1		2	3	2	5	37	7				149	
アデノ		8	6	2					1		1	2					5	25
ライノ		1	2	2					1		1	2					6	15
ポリオ			1									1						2
コクサッキーA群																		
コクサッキーB群																		
エコー																		
エンテロ71																		
その他のエンテロ		6	1						1	1		1					2	12
単純ヘルペス		2	1															3
水痘・帯状疱疹																		
ヘルペス6/7		3			1					1	1	17	1				5	29
EB		2	1		1						1	1	1				3	10
サイトメガロ													1				4	5
ムンプス													3					3
麻疹																		
風しん																		
パルボB19											3	1						4
RS			2														1	3
ノロ				149														149
ロタ				7														7
インフルエンザAソ連型	1																	1
インフルエンザA香港型																		
インフルエンザB型	1																	1
カンピロバクター				2														2
サルモネラ																		
腸管出血性大腸菌																	15	15
その他の腸管系病原菌				1													7	8
溶血性レンサ球菌																	20	20
その他の病原体	1		3														5	9
備考	この表の「その他の病原体」は「週別検出状況」の表にある「デング」「その他のウイルス」「MRSA」「MSSA」「その他の細菌」と「その他の病原体」の合計である。																	



## 定点(月単位報告)把握対象疾患

### － 性感染症・薬剤耐性菌感染症 －

#### 発生動向の概況 《2006年5月》

#### (性感染症定点からの報告疾患)

・特記事項なし。

#### (基幹定点からの報告疾患 －薬剤耐性菌感染症－)

・特記事項なし。

#### (検査情報)

・淋菌遺伝子陽性の1例は、パピローマウイルス遺伝子も陽性であった。

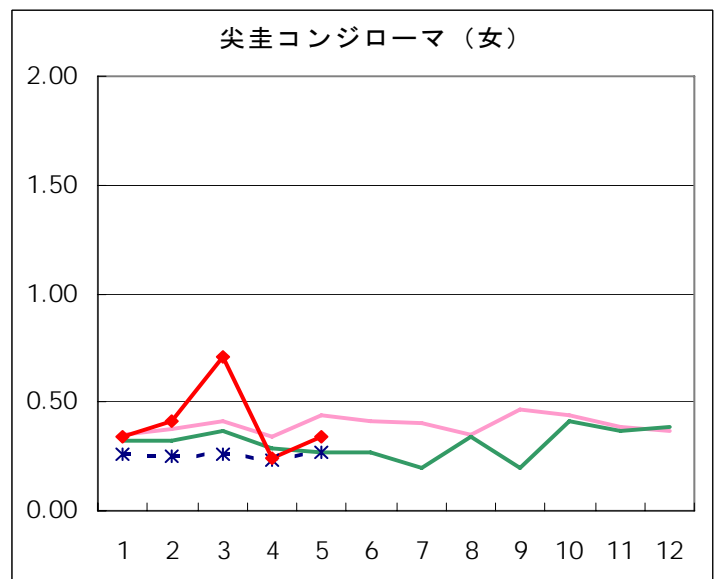
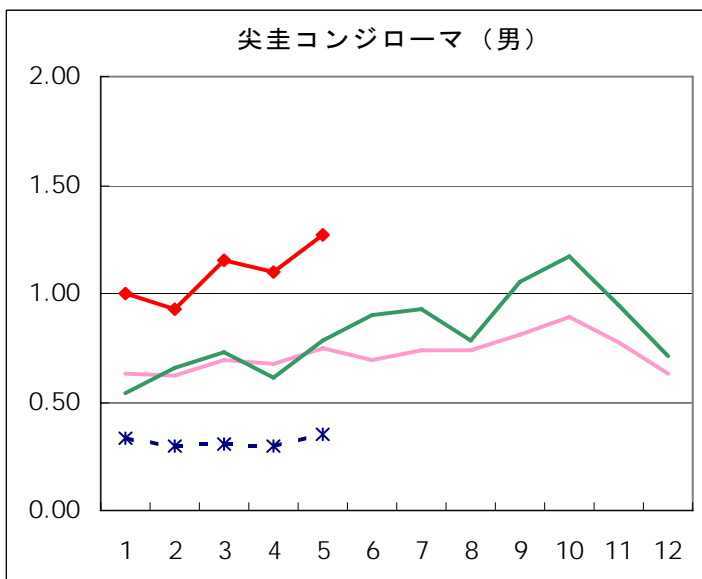
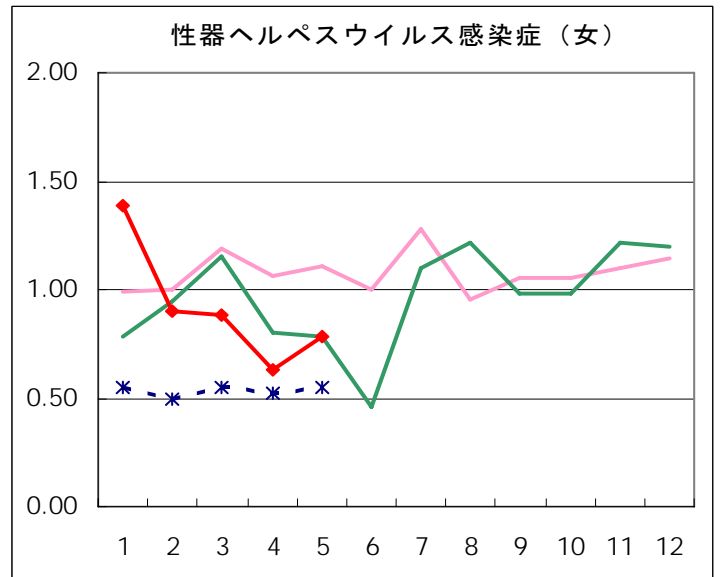
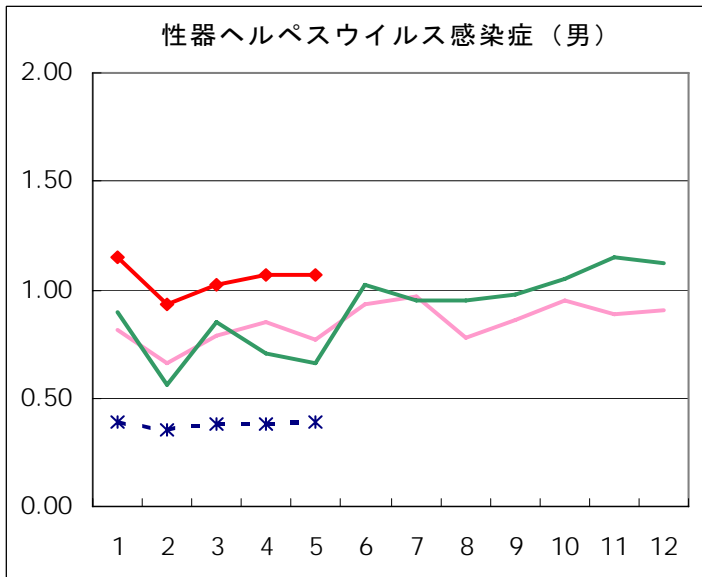
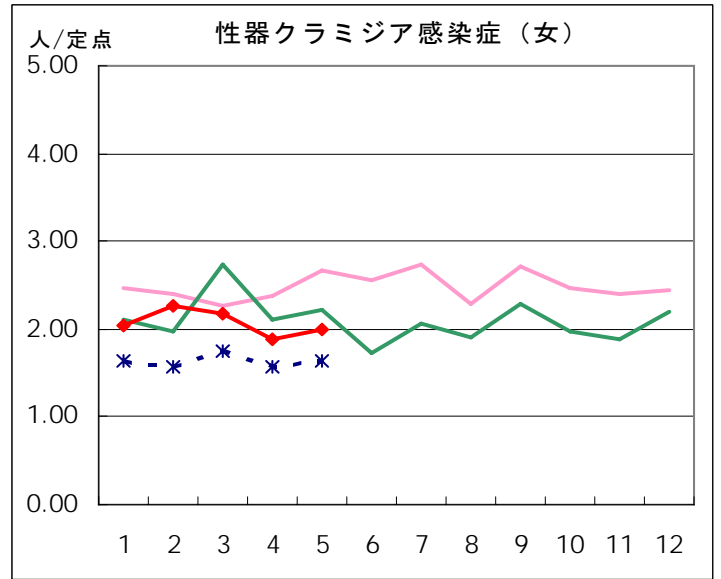
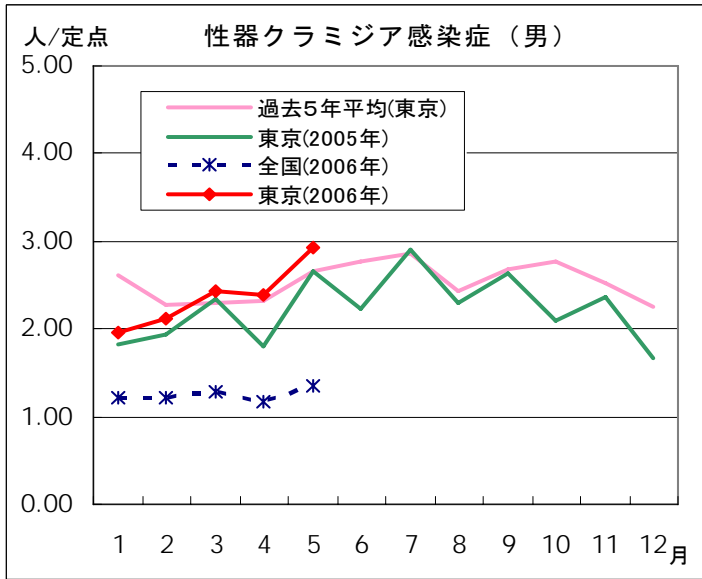
検査項目	検査試料数*	陽性数	陽性率(%)
梅毒(STS法)	27	0	0
梅毒(TP抗原法)	27	0	0
クラミジア抗体	27	16	59
クラミジア遺伝子	27	0	0
淋菌遺伝子	27	1	4
HIV抗原・抗体	27	0	0
パピローマウイルス遺伝子	27	6	22
HSV-1遺伝子	27	0	0
HSV-2遺伝子	27	0	0
トリコモナス遺伝子	27	0	0
赤痢アメーバ抗体	27	1	4

\* 検査試料は性感染症定点から送付されたものである。

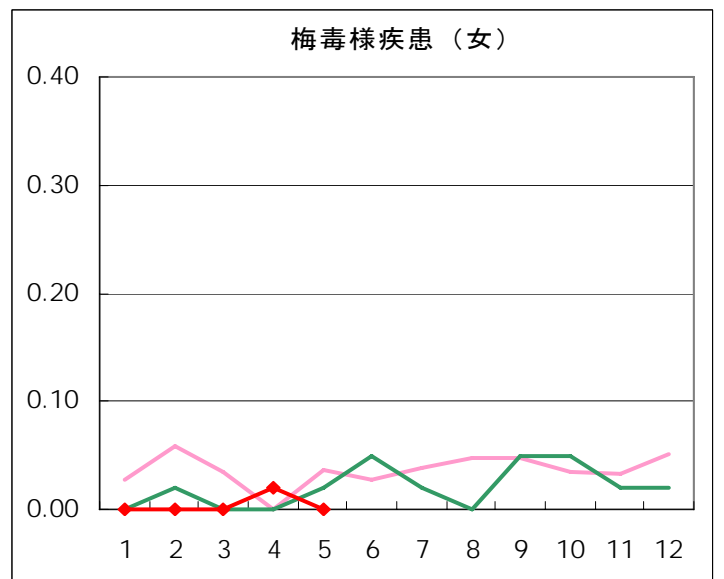
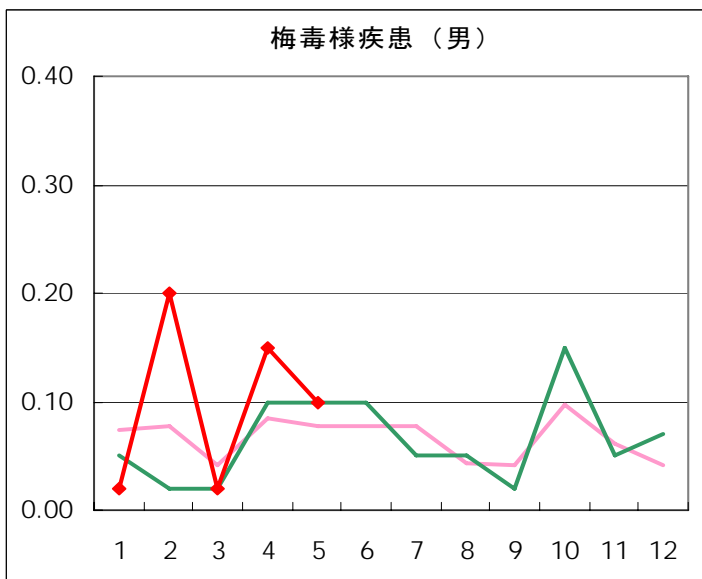
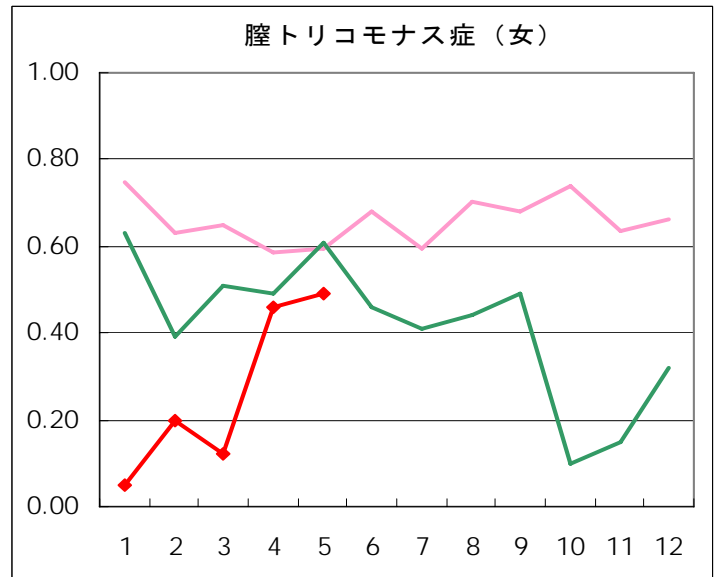
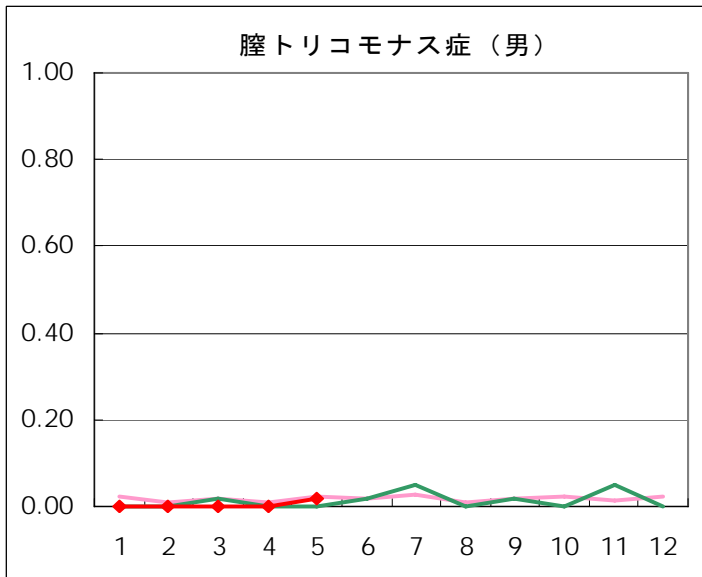
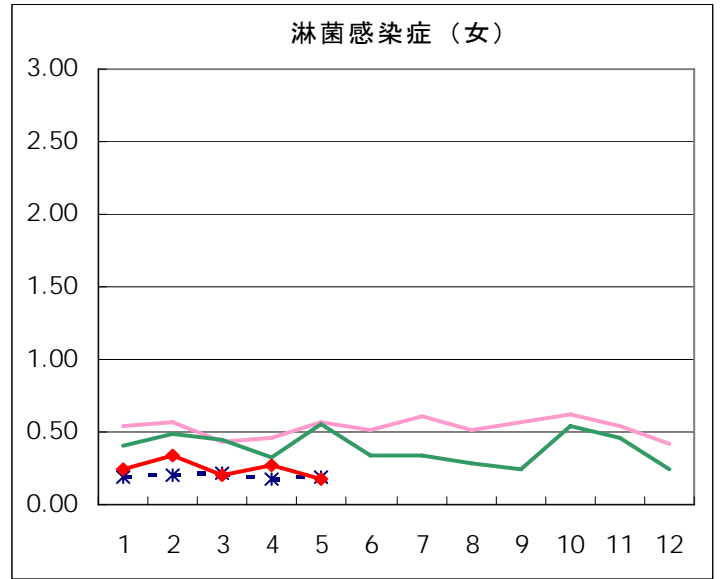
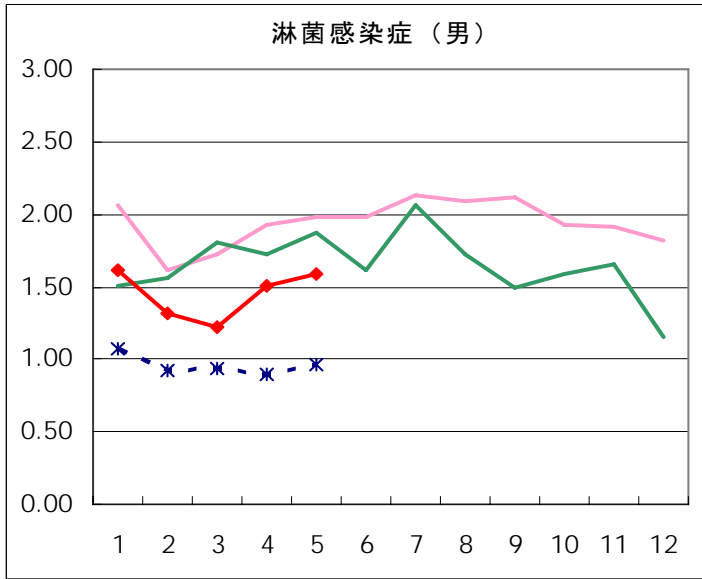
#### 定点医療機関からのコメント

今月は、定点医療機関からのコメントはありませんでした。

# 性感染症(STI) 患者報告数【推移グラフ】 2006年5月現在



## 2006年5月現在



性感染症(STI)患者報告数【保健所別】2006年5月

男								
保健所名	定点数	臙トリコモナス症	梅毒様疾患	性器クラミジア感染症	性器ヘルペスウイルス感染症	尖圭コンジローマ	淋菌感染症	総計
中央区	2			13	2	1	4	20
みなと	2			6	4		5	15
新宿区	5			38	11	27	22	98
文京	1			4	3	3	4	14
台東	4			1				1
墨田区	1			4		2	4	10
江東区	3		1	21	7	6	10	45
品川区	1			1	1	1	2	5
大田区	3						1	1
渋谷区	3		1	5	3		1	10
中野区	1			7	1		1	9
池袋	3		2	16	10	8	8	44
北区	1					1	1	2
荒川区	1	1			1			2
板橋区	2			1	1	1	2	5
足立	1			2		2		4
八王子	3							
町田	1							
多摩立川	2							
多摩府中	1			1				1
合計	41	1	4	120	44	52	65	286
定点当たり		0.02	0.10	2.93	1.07	1.27	1.59	6.98

女								
保健所名	定点数	臙トリコモナス症	梅毒様疾患	性器クラミジア感染症	性器ヘルペスウイルス感染症	尖圭コンジローマ	淋菌感染症	総計
中央区	2			1				1
みなと	2	1		6	3	2	2	14
新宿区	5			11	13	4	1	29
文京	1							
台東	4	17		15	11	2	3	48
墨田区	1			1				1
江東区	3			1		2		3
品川区	1							
大田区	3			4				4
渋谷区	3							
中野区	1							
池袋	3			9	3			12
北区	1							
荒川区	1			3				3
板橋区	2	1		5			1	7
足立	1							
八王子	3			14		2		16
町田	1			1	1			2
多摩立川	2	1		11	1	2		15
多摩府中	1							
合計	41	20		82	32	14	7	155
定点当たり		0.49		2.00	0.78	0.34	0.17	3.78

## 性感染症(STI)患者報告数【保健所別・定点当たり】 2006年5月

男							
保健所名	定点数	臍トリコモナス症	梅毒様疾患	性器クラミジア感染症	性器ヘルペスウイルス感染症	尖圭コンジローマ	淋菌感染症
中央区	2			4.00	0.50	1.00	4.50
みなと	2						
新宿区	5			5.80	4.40	3.40	4.20
文京	1			3.00	7.00	6.00	6.00
台東	4				0.25	0.25	0.25
墨田区	1			2.00	1.00	2.00	3.00
江東区	3			3.33	1.00		4.00
品川区	1						
大田区	3			1.00	0.33		1.00
渋谷区	3			1.33	0.67		0.67
中野区	1			4.00	1.00	1.00	
池袋	3		0.33	5.33	1.67	3.00	2.67
北区	1				1.00	2.00	
荒川区	1						
板橋区	2				1.00	0.50	
足立	1						
八王子	3						
町田	1						
多摩立川	2						
多摩府中	1			1.00			1.00

女							
保健所名	定点数	トリコモナス症	梅毒様疾患	性器クラミジア感染症	性器ヘルペスウイルス感染症	尖圭コンジローマ	淋菌感染症
中央区	2			1.00			
みなと	2	0.50		3.50	5.50	0.50	1.00
新宿区	5			2.00	1.40	0.60	0.60
文京	1						
台東	4			4.75	7.25	0.50	0.50
墨田区	1						
江東区	3			3.33			
品川区	1						
大田区	3			0.67			
渋谷区	3						
中野区	1						
池袋	3			4.33	0.33	0.67	
北区	1						
荒川区	1	1.00		2.00	1.00	1.00	1.00
板橋区	2			1.00	0.50		0.50
足立	1						
八王子	3			4.67	0.67	0.33	
町田	1			1.00	1.00	2.00	
多摩立川	2			1.00	2.00	1.00	0.50
多摩府中	1						

性感染症(STI)患者報告数【年齢階級別】 2006年5月

男						
	膣トリコモナス症	梅毒様疾患	性器クラミジア感染症	性器ヘルペスウイルス感染症	尖圭コンジローマ	淋菌感染症
0歳						
1～4歳						
5～9歳						
10～14歳						
15～19歳				1	1	
20～24歳		1	21	2	12	9
25～29歳			34	4	10	14
30～34歳			19	7	14	11
35～39歳		1	25	6	8	15
40～44歳			4	6	6	6
45～49歳			7	4	1	4
50～54歳	1	1	4	6		4
55～59歳		1	4	4		2
60～64歳			2	2		
65～69歳				1		
70歳～				1		
合計	1	4	120	44	52	65
先月数	0	6	98	44	45	62
増減数	1	-2	22	0	7	3

女						
	トリコモナス症	梅毒様疾患	性器クラミジア感染症	性器ヘルペスウイルス感染症	尖圭コンジローマ	淋菌感染症
0歳						
1～4歳						
5～9歳						
10～14歳						
15～19歳	1		11	1		1
20～24歳	5		24	3	8	2
25～29歳	3		24	6	3	1
30～34歳	2		9	4	3	2
35～39歳	3		8	4		1
40～44歳	3		4	2		
45～49歳	1		1	2		
50～54歳			1	2		
55～59歳				2		
60～64歳	2			1		
65～69歳				1		
70歳～						
合計	20	0	82	32	14	7
先月数	19	1	78	26	10	11
増減数	1	-1	4	6	4	-4

## 性感染症(STI)患者報告数【2次医療圏別】2006年5月

	トリコモナス症	梅毒様疾患	性器クラミジア感染症	性器ヘルペスウイルス感染症	尖圭コンジローマ	淋菌感染症	総計
区中央部	18		46	23	8	18	113
区南部			5	1	1	3	10
区西南部		1	5	3		1	10
区西部			56	25	31	24	136
区西北部	1	2	31	14	10	12	70
区東北部	1		5	1	2		9
区東部		1	27	7	10	14	59
西多摩							
南多摩			15	1	2		18
北多摩西部	1		11	1	2		15
北多摩南部			1				1
北多摩北部							
島しょ							
計	21	4	202	76	66	72	441

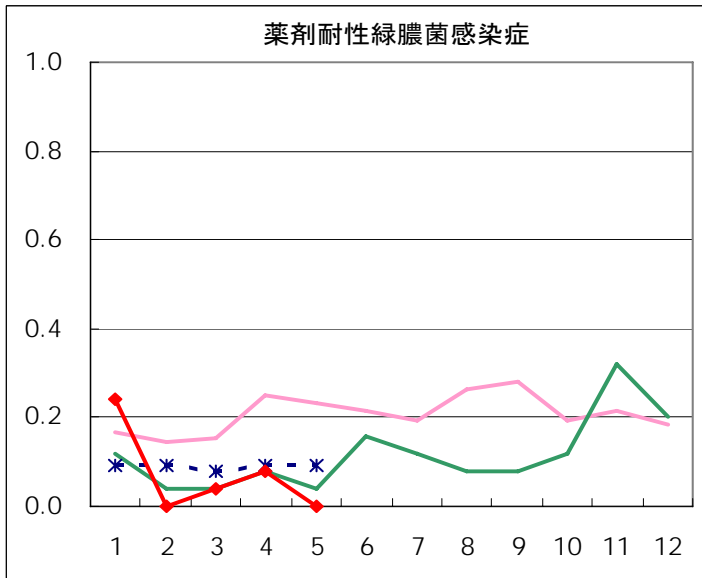
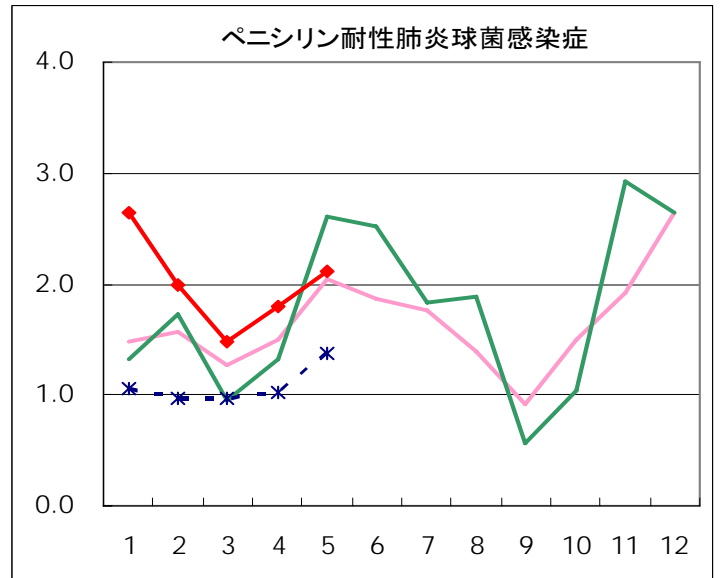
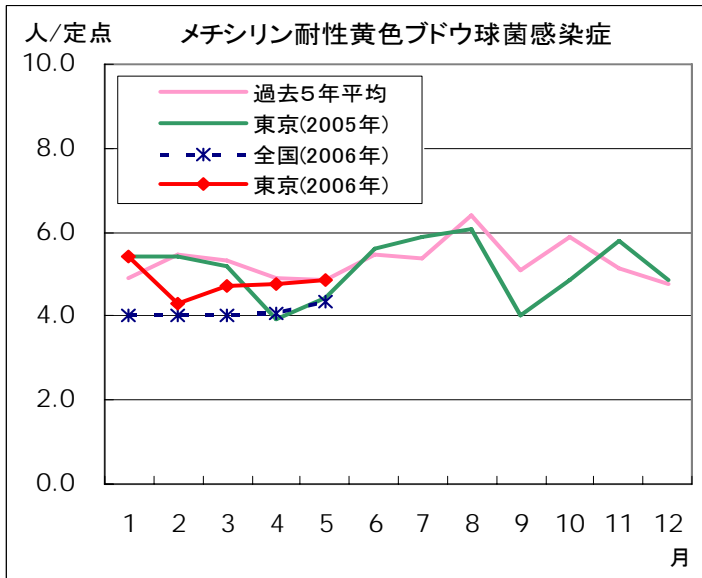
## 性感染症(STI)患者報告数【2次医療圏別・定点当たり】2006年5月

	トリコモナス症	梅毒様疾患	性器クラミジア感染症	性器ヘルペスウイルス感染症	尖圭コンジローマ	淋菌感染症	定点数
区中央部	2.00		5.11	2.56	0.89	2.00	9
区南部			1.25	0.25	0.25	0.75	4
区西南部		0.33	1.67	1.00		0.33	3
区西部			9.33	4.17	5.17	4.00	6
区西北部	0.17	0.33	5.17	2.33	1.67	2.00	6
区東北部	0.50		2.50	0.50	1.00		2
区東部		0.25	6.75	1.75	2.50	3.50	4
西多摩							0
南多摩			3.75	0.25	0.50		4
北多摩西部	0.50		5.50	0.50	1.00		2
北多摩南部			1.00				1
北多摩北部							0
島しょ							0
計	0.51	0.10	4.93	1.85	1.61	1.76	41

# 薬剤耐性菌感染症

## 患者報告数・推移グラフ 2006年5月現在

	1月	2月	3月	4月	5月	6月	7月	8月	9月	10月	11月	12月	合計
メチシリン耐性 黄色ブドウ球菌感染症	136	107	118	119	121								601
ペニシリン耐性 肺炎球菌感染症	66	50	37	45	53								251
薬剤耐性緑膿菌感染症	6	0	1	2	0								9



疾病別の定点医療機関数		
定点種別	疾患	医療機関数
性感染症 (STI)	性器クラミジア 感染症	41
	性器ヘルペス ウイルス感染症	
	尖圭コンジローマ	
	淋菌感染症	
	膣トリコモナス症	
基幹	梅毒様疾患	25
	メチシリン耐性 黄色ブドウ球菌感染症	
	ペニシリン耐性 肺炎球菌感染症	
	薬剤耐性緑膿菌感染症	

## 検査情報 2006年5月

	コアグラージェ型											計	累計 (2006年1月～)
	I	II	III	IV	V	VI	VII	VIII	IX	X	UT		
MRSA	1		1									2	5
MSSA								1				1	
計	1	0	1	0	0	0	0	1	0	0	0	3	
累計 (2006年1月～)	2	3	2					1					8

病原体定点から送付された検体の検査情報