

全数及び定点(週単位報告)把握対象疾患

2006年25週

- 発生動向の概況
- 定点医療機関からのコメント
- 全数把握対象疾患 患者報告数
- 五類定点把握対象疾患 患者報告数
 - 男女別
 - 推移グラフ
 - 保健所別
 - 保健所別(定点当たり)
 - 年齢階級別
- 病原体・抗体検査情報
 - 週別検出状況
 - 臨床診断名別検出結果

東京都医師会感染症予防検討委員会

事務局:東京都健康安全研究センター疫学情報室

電話:03-3363-3213(直通)

FAX:03-5332-7365

e-mail: idsc@tokyo-eiken.go.jp

アドレス: idsc.tokyo-eiken.go.jp/



全数及び定点(週単位報告)把握対象疾患

発生動向の概況 《2006年25週》

(全数把握対象疾患)

- ・ コレラ症例は下痢、脱水に加えて血圧低下、無尿、頻脈を一時呈していたが、その後症状が改善している。
- ・ 細菌性赤痢症例で分離された赤痢菌は、キノロン系抗菌薬のナリジクス酸(NA)に耐性であった。

区分	疾患	報告件数	情報 (検出病原体・血清型・推定感染経路等)	推定感染地
二類	コレラ	1	エルトール小川型	中国・フィリピン
	細菌性赤痢	1	フレキシネル菌	中国・タイ
	腸チフス	1	血液からの菌検出	インド
三類	腸管出血性大腸菌感染症	3	O157 VT1 1件 O157 VT2 2件 推定感染経路:経口感染2件、不明1件	国内2件、 不明1件
四類	A型肝炎	1	推定感染経路:経口感染	国内
	レジオネラ症	1	肺炎型 推定感染経路:水系感染	国内
五類	アメーバ赤痢	4	腸管アメーバ症2件、腸管外アメーバ症2件 推定感染経路:同性間性的接触2件、 経口感染1件、不明1件	国内3件、 東南アジア1件
	劇症型溶血性レンサ球菌感染症	1	推定感染経路:不明	国内
	後天性免疫不全症候群	8	無症候性キャリア4件、AIDS2件、その他2件 推定感染経路:同性間性的接触3件、 異性間性的接触2件、不明3件	国内7件、 タイ1件
	ジアルジア症	2	推定感染経路:経口感染	国内1件、 カンボジア1件

(推定される感染経路及び感染地は医師の届出によるものである。)

<追加報告>

20週 後天性免疫不全症候群(無症候性キャリア、感染経路:同性間性的接触、感染地域:国内) 1件

(定点把握対象疾患 -小児科・インフルエンザ・眼科・基幹定点-)

- ・ 咽頭結膜熱の報告数がさらに増加しており、過去10年間で最も高い値を示している。
定点あたり報告数では、地域差が大きく、大田区、荒川区、江戸川区で多い。
- ・ A群溶血性レンサ球菌咽頭炎、伝染性紅斑、ヘルパンギーナは、引き続き高い値で推移している。

(検査情報)

臨床診断名	患者年齢	検査試料	検出病原体	検査法
急性扁桃炎	9	咽頭拭い液	ヒトヘルペスウイルス6型	遺伝子
急性咽頭炎、脱水	7	咽頭拭い液	ヒトヘルペスウイルス6、7型	
流行性耳下腺炎	14	咽頭拭い液	EBウイルス	
流行性耳下腺炎	5	咽頭拭い液	ムンプスウイルス、 アデノウイルス	
流行性耳下腺炎	5	咽頭拭い液	ムンプスウイルス、 アデノウイルス	
流行性耳下腺炎	5	咽頭拭い液	ムンプスウイルス	

臨床診断名	患者年齢	検査試料	検出病原体	検査法
アデノウイルス感染症	6M	糞便	アデノウイルス	遺伝子
アデノウイルス感染症	2	咽頭拭い液	アデノウイルス	
急性気管支炎	2	咽頭拭い液	パラインフルエンザウイルス3型	
急性胃腸炎	5	糞便	アデノウイルス	
不明発しん症	1	咽頭拭い液	ヒトヘルペスウイルス6型	
不明発しん症	9M	咽頭拭い液	ヒトヘルペスウイルス6型、アデノウイルス	
不明発しん症	8	咽頭拭い液	アデノウイルス、パルボウイルスB19	
急性出血性結膜炎	5	血液	アデノウイルス	
高病原性鳥インフルエンザ疑	30	咽頭拭い液	インフルエンザウイルスH1N1	
記載無し	3	咽頭拭い液	ライノウイルス	
急性腸炎	21	糞便	ロタウイルス	抗原
デング熱	29	血液	デングウイルス(IgM)	抗体
急性胃腸炎	10M	咽頭拭い液	アデノウイルス2型	分離*
肺炎	3	咽頭拭い液	アデノウイルス3型	
突発性発しん	9M	咽頭拭い液	ポリオウイルス1、2型	
腸チフス#	34	菌株(血液由来)	チフス菌	同定
劇症型溶血性レンサ球菌感染症#	38	菌株(壊死軟部組織由来)	A群レンサ球菌 T-1型	同定・型別
劇症型溶血性レンサ球菌感染症#	46	菌株(腹水・非開放膿由来)	A群レンサ球菌 T-4型	
		菌株(非開放膿由来)	B群レンサ球菌 III型	

全数把握対象疾患の報告症例からの検体

* 遺伝子検査で既に報告済みの検体

腸管出血性大腸菌 菌株検査情報

血清型	産生毒素			合計
	VT1	VT2	VT1・VT2	
O157		4	3	7

ウイルス性胃腸炎(集団事例)検査情報

検査区分	検査試料数	陽性数	ノロウイルス			サポウイルス	ロタウイルス
			G I	G II	G I+G II		
施設内感染疑い または食中毒等	44	1	0	1	0	0	0

定点医療機関からのコメント

大田区保健所

- ・咽頭結膜熱以外のアデノウイルス感染症、多数あり。
- ・今週もアデノウイルス感染症が多く、今年度2回目の罹患の者も多い。呼吸器疾患が強いものが多く、肺炎を合併したものが、3名いた。

世田谷区保健所

- ・咽頭結膜熱3人は、すべて家族感染です。

多摩府中保健所

- ・インフルエンザB型(年齢区分15～19歳・女)1件
- ・伝染性紅斑のうち1件(年齢区分20歳以上・女)は、子どもも同じ疾患の診断であった。

全数把握対象疾患 患者報告数 2006年25週

分類	疾病名	東京都分(報告週)					全国分(診断週)	
		22週	23週	24週	25週	年累計	25週	年累計*
一類	エボラ出血熱							
	クリミア・コンゴ出血熱							
	重症急性呼吸器症候群							
	痘そう							
	ペスト							
	マールブルグ病							
	ラッサ熱							
二類	急性灰白髄炎							
	コレラ		2		1	4	1	19
	細菌性赤痢				1	29	5	198
	ジフテリア							
	腸チフス				1	13	1	40
	パラチフス					9		13
三類	腸管出血性大腸菌感染症	2	3	8	3	47	67	654
四類	E型肝炎	1				1		36
	ウエストナイル熱							
	A型肝炎	1	1		1	22	4	201
	エキノコックス症						1	10
	黄熱							
	オウム病					3	1	14
	回帰熱							
	Q熱							
	狂犬病							
	高病原性鳥インフルエンザ							
	コクシジオイデス症							1
	サル痘							
	腎症候性出血熱							
	炭疽							
	つつが虫病						15	123
	デング熱					4	1	18
	ニパウイルス感染症							
	日本紅斑熱						1	8
	日本脳炎							
	ハンタウイルス肺症候群							
	Bウイルス病							
	ブルセラ症					1		2
	発しんチフス							
ポツリヌス症							1	
マラリア					7		23	
野兎症								
ライム病							1	
リッサウイルス感染症								
レジオネラ症	3	2	3	1	28	7	167	
レプトスピラ症								
五類 (全数届出)	アメーバ赤痢	5	3	2	4	84	5	298
	ウイルス性肝炎(A型・E型を除く)		1			17	2	102
	急性脳炎					4	3	89
	クリプトスポリジウム症					5		7
	クロイツフェルト・ヤコブ病					9		79
	劇症型溶血性レンサ球菌感染症		1	1	1	8	3	60
	後天性免疫不全症候群	14	4	10	8	213	23	530
	ジアルジア症		1		2	13	2	36
	髄膜炎菌性髄膜炎					1	1	7
	先天性風しん症候群							
	梅毒	3		8		48	8	271
	破傷風		1			3		33
	バンコマイシン耐性黄色ブドウ球菌感染症							
	バンコマイシン耐性腸球菌感染症					4		36

2006/06/30集計

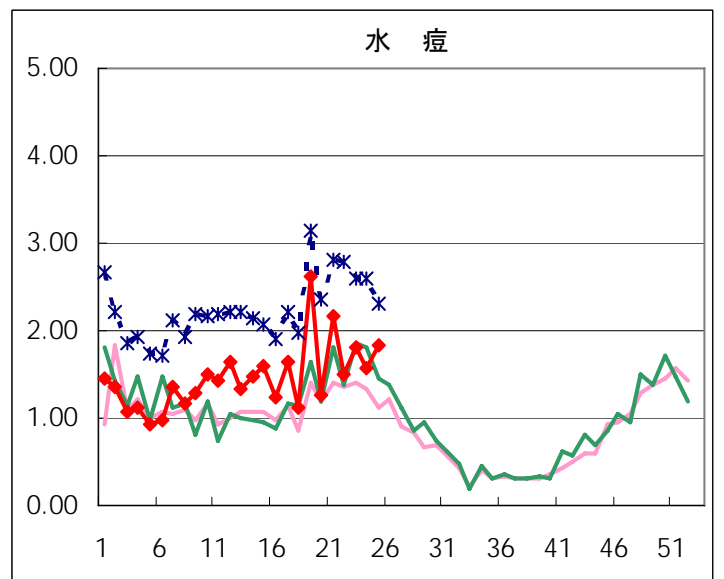
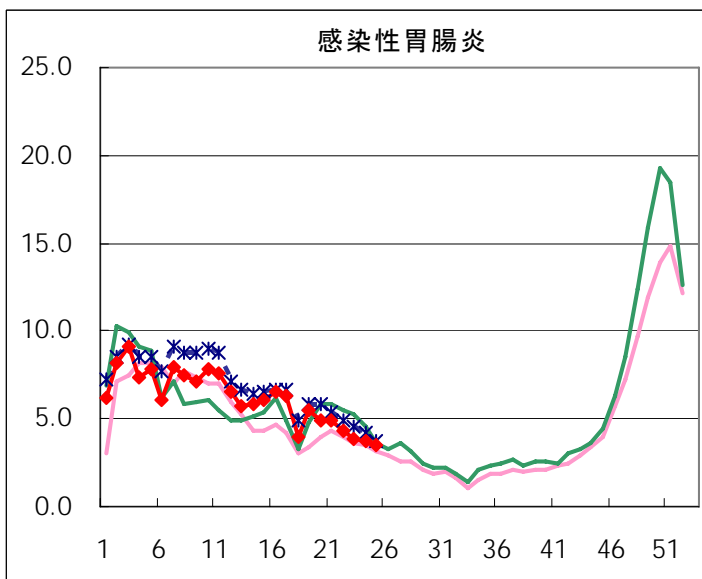
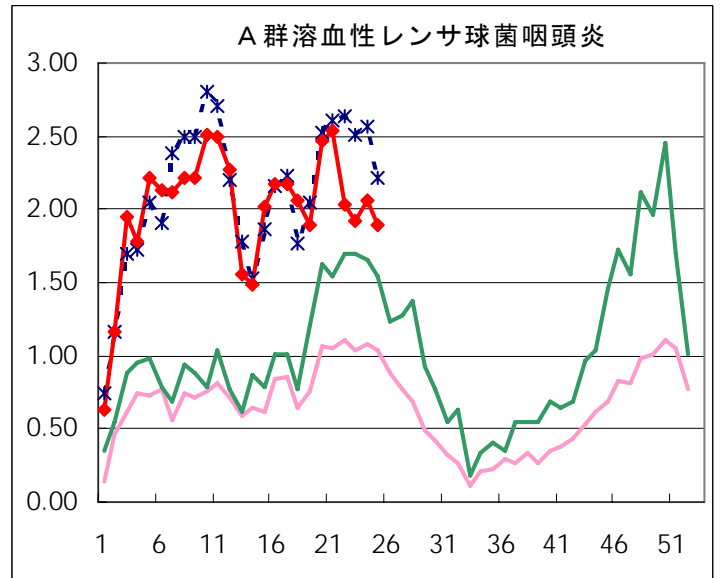
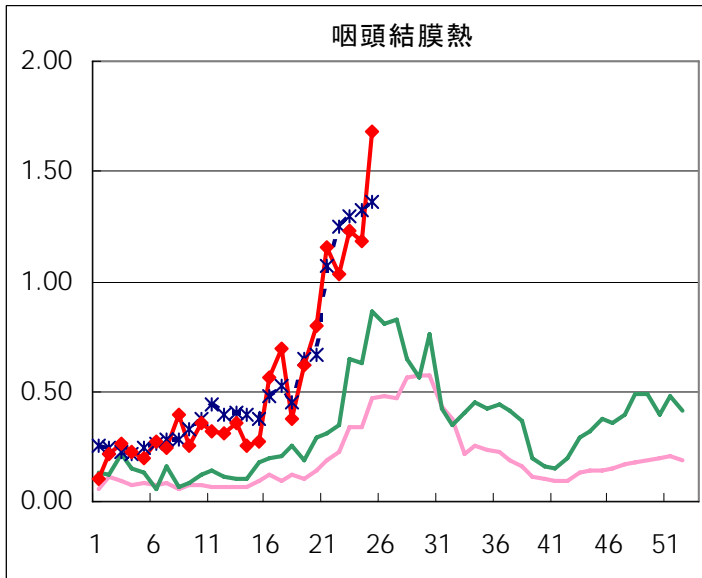
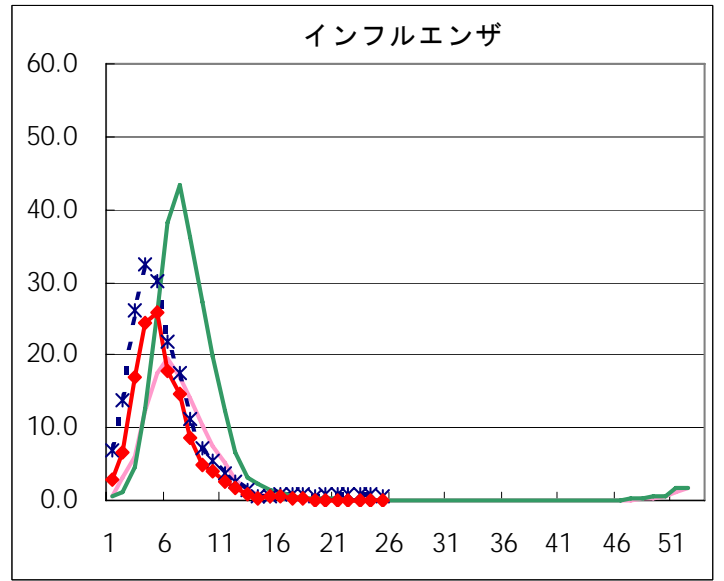
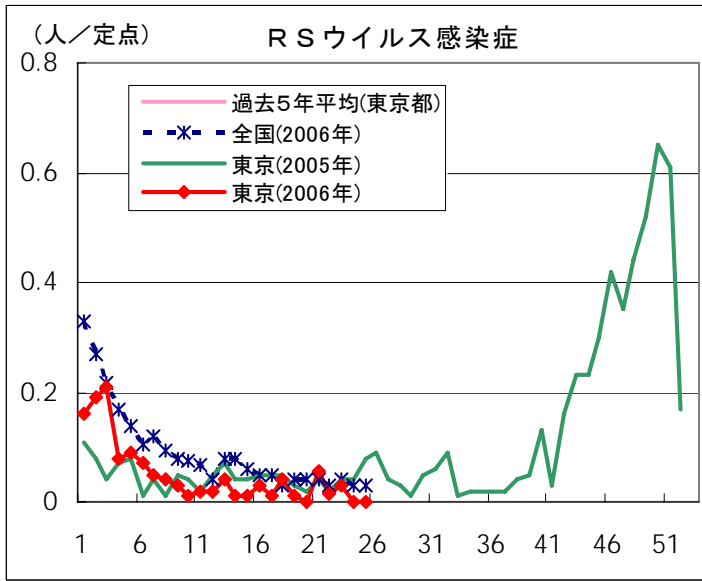
* 24週までの累計値

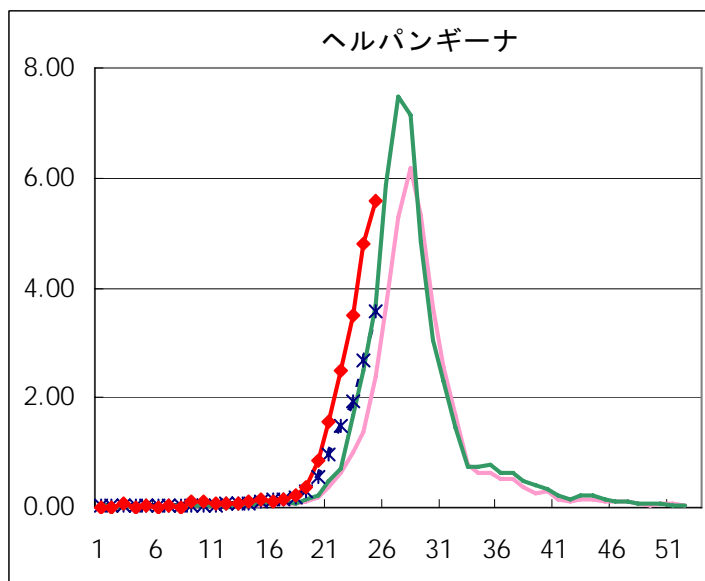
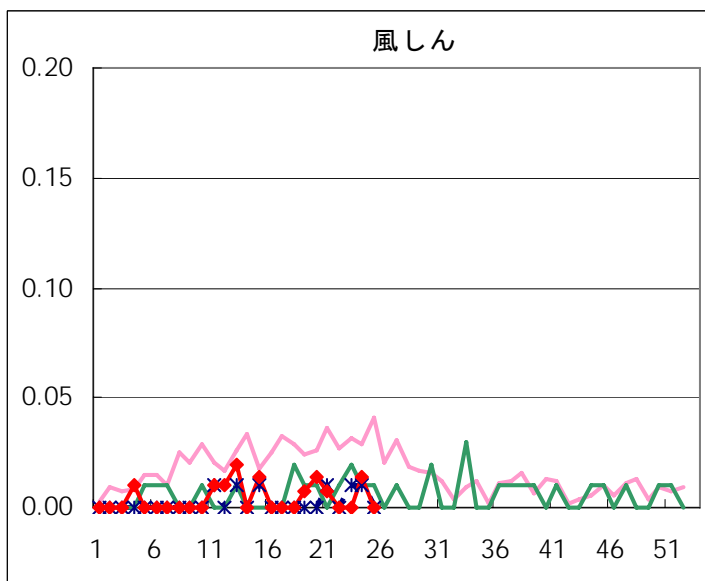
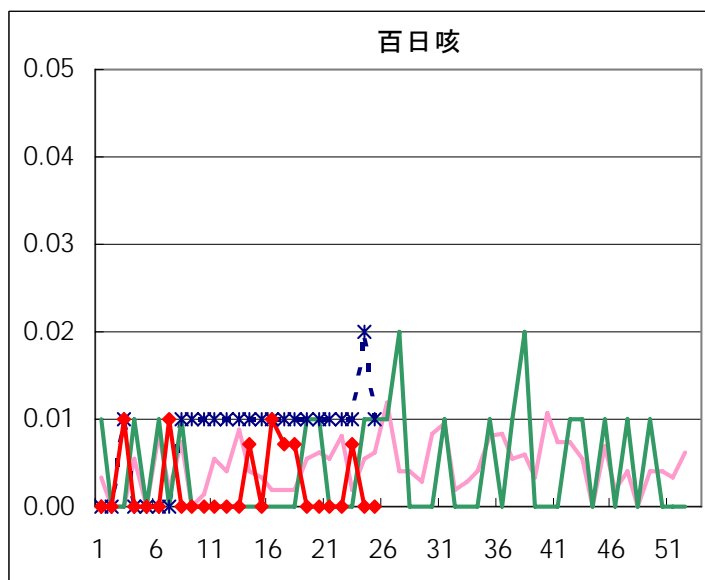
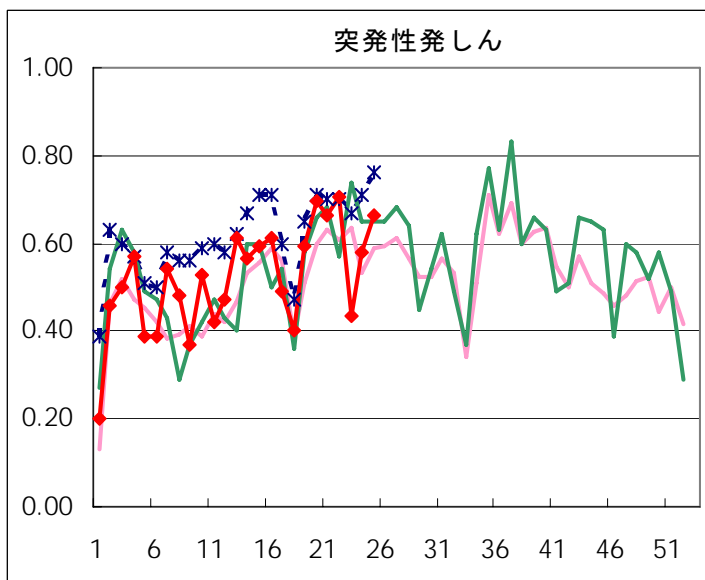
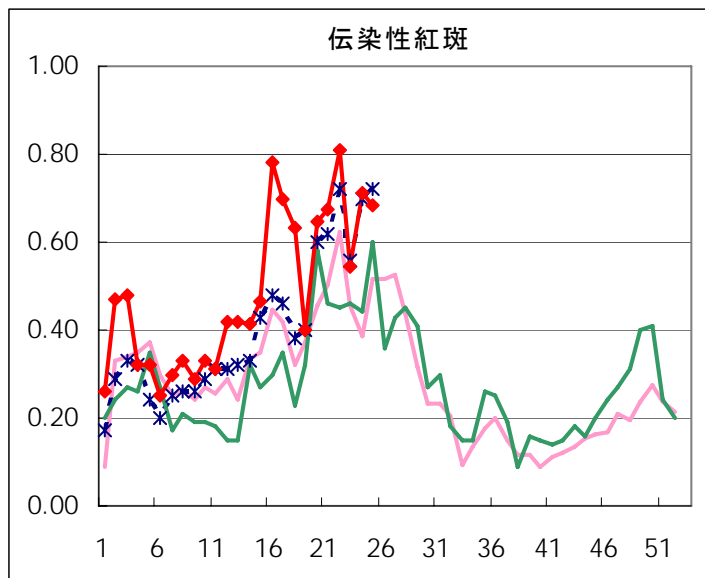
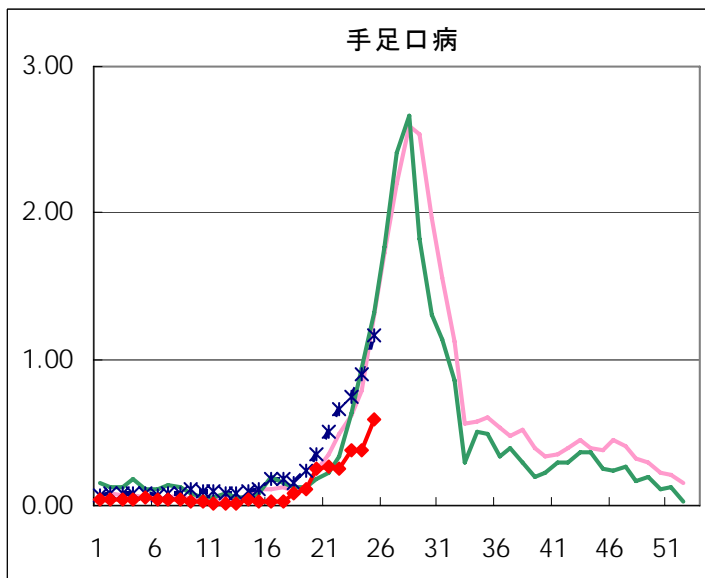
五類定点把握対象疾患 患者報告数【男女別】 2006年25週

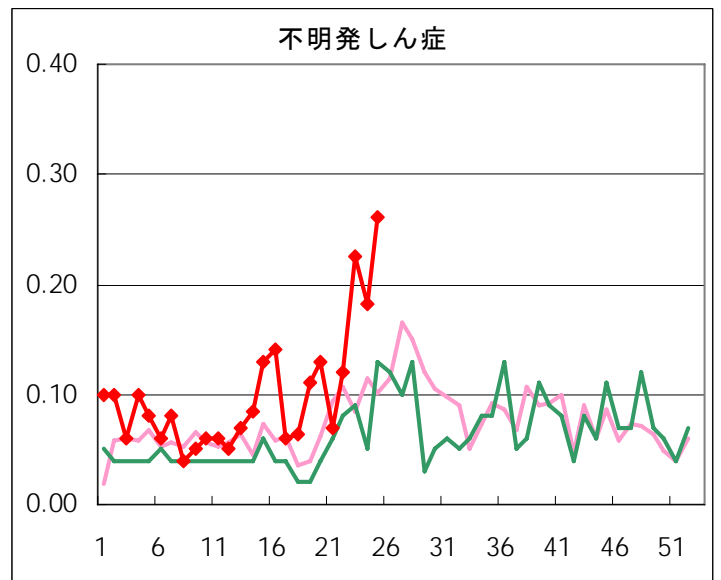
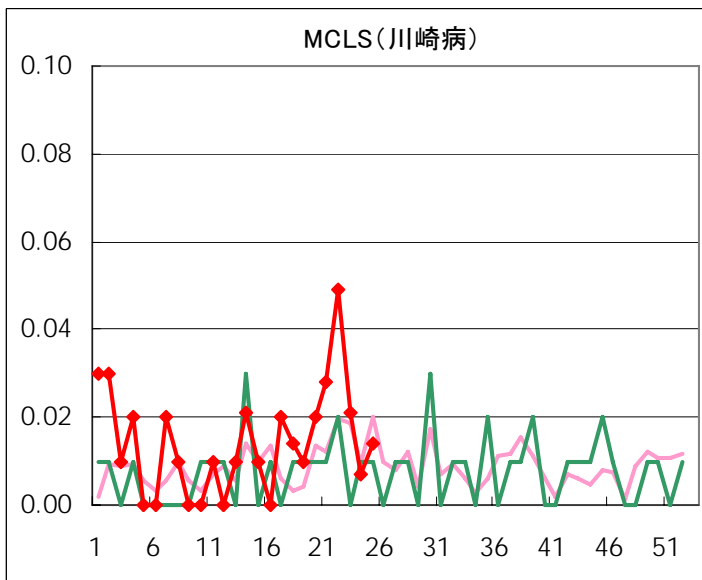
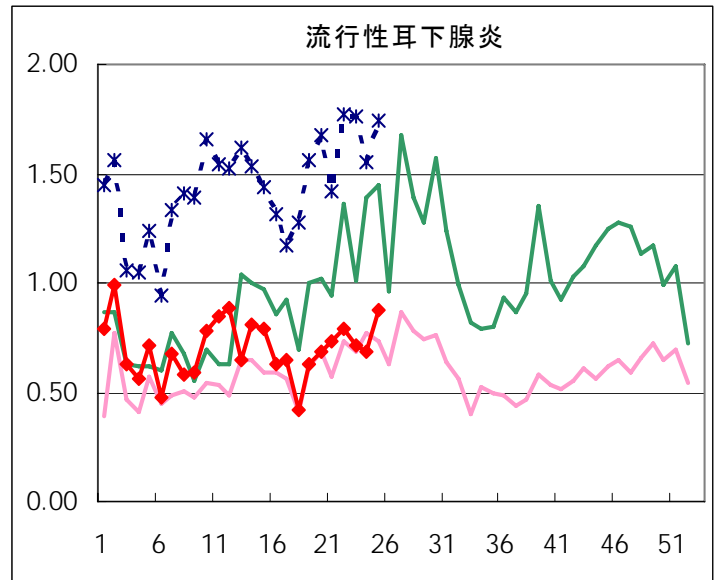
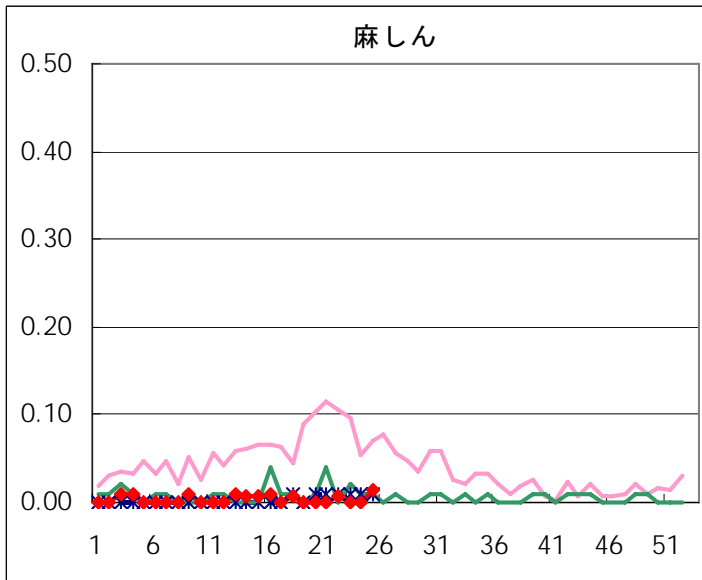
疾病名	性	2006年				4週合計	年累計
		22	23	24	25		
RSウイルス感染症	男	1	3			4	102
	女	1	1			2	75
インフルエンザ	男	1	2	2	1	6	12,053
	女	5	1	3	2	11	11,866
咽頭結膜熱	男	75	94	94	127	390	1,015
	女	72	81	74	112	339	885
A群溶血性レンサ球菌咽頭炎	男	156	161	160	150	627	3,801
	女	133	112	132	119	496	3,293
感染性胃腸炎	男	338	276	285	276	1,175	11,342
	女	275	268	249	214	1,006	10,554
水痘	男	106	157	116	140	519	2,707
	女	107	103	107	122	439	2,477
手足口病	男	22	36	31	50	139	245
	女	13	18	22	34	87	158
伝染性紅斑	男	50	45	66	48	209	876
	女	65	32	35	49	181	824
突発性発しん	男	55	29	42	54	180	974
	女	45	35	40	40	160	865
百日咳	男						5
	女		1			1	3
風しん	男						7
	女			2		2	8
ヘルパンギーナ	男	204	246	354	435	1,239	1,540
	女	151	255	329	355	1,090	1,383
麻しん(成人麻しんを除く)	男	1			1	2	10
	女				1	1	2
流行性耳下腺炎	男	58	43	49	66	216	1,305
	女	54	61	49	59	223	1,198
不明発しん症	男	5	10	12	23	50	174
	女	12	22	14	14	62	177
MCLS	男	5		1	2	8	27
	女	2	3			5	25
急性出血性結膜炎	男						3
	女						1
流行性角結膜炎	男	13	7	7	7	34	127
	女	7	9	5	4	25	98
細菌性髄膜炎	男			1		1	3
	女		1			1	2
無菌性髄膜炎	男			1	1	2	6
	女						2
マイコプラズマ肺炎	男		1	1	2	4	30
	女	1		1		2	18
クラミジア肺炎(オウム病を除く)	男						
	女						
成人麻しん	男						
	女						

五類定点把握対象疾患 患者報告数【推移グラフ】 2006年25週現在

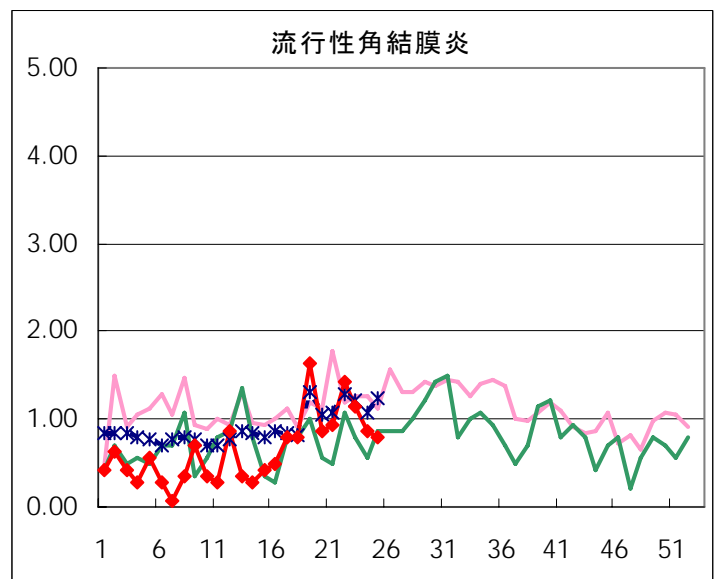
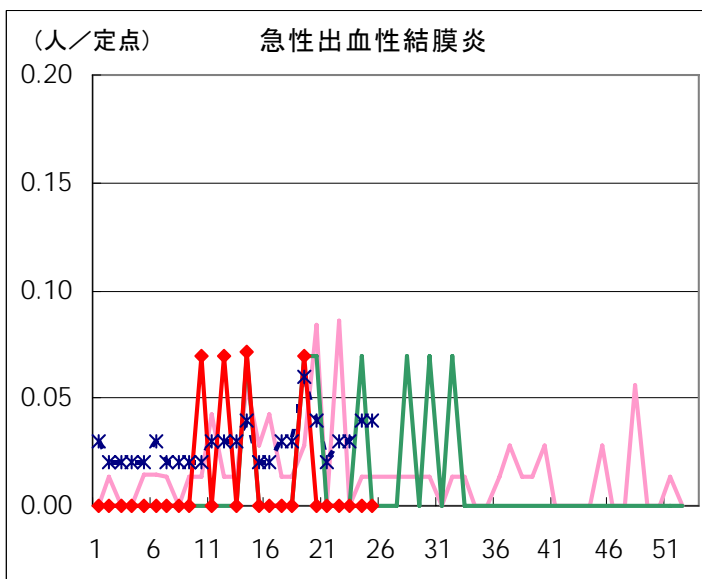
◆ 小児科・インフルエンザ定点



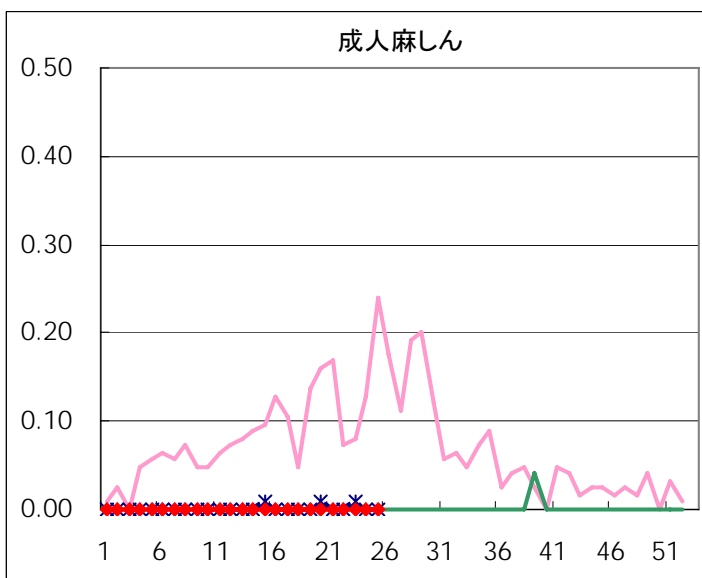
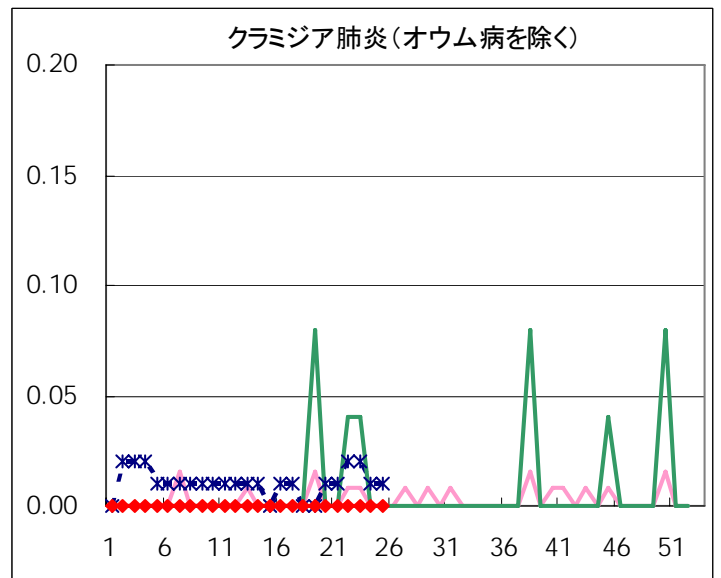
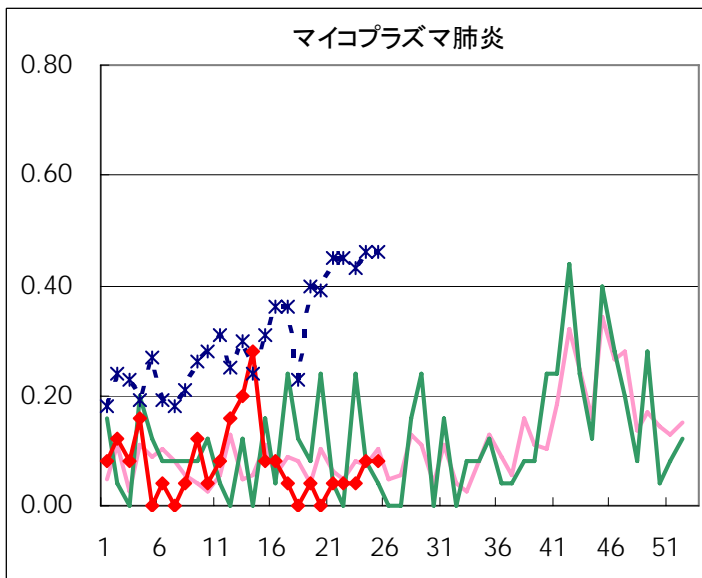
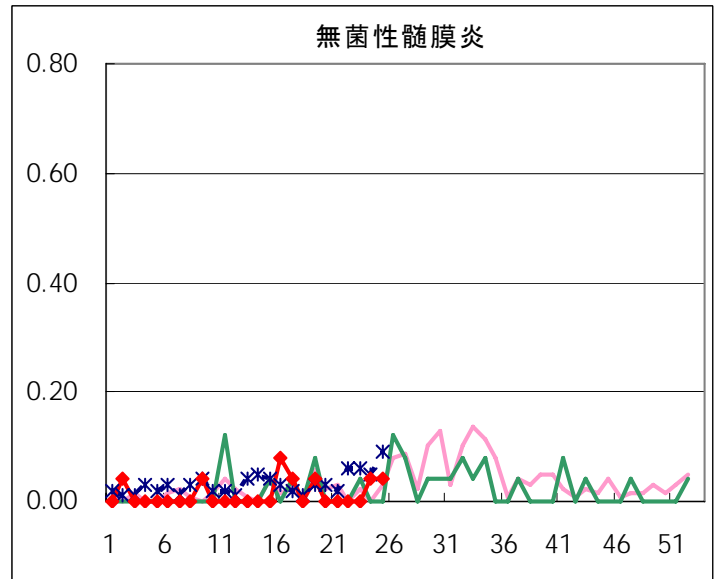
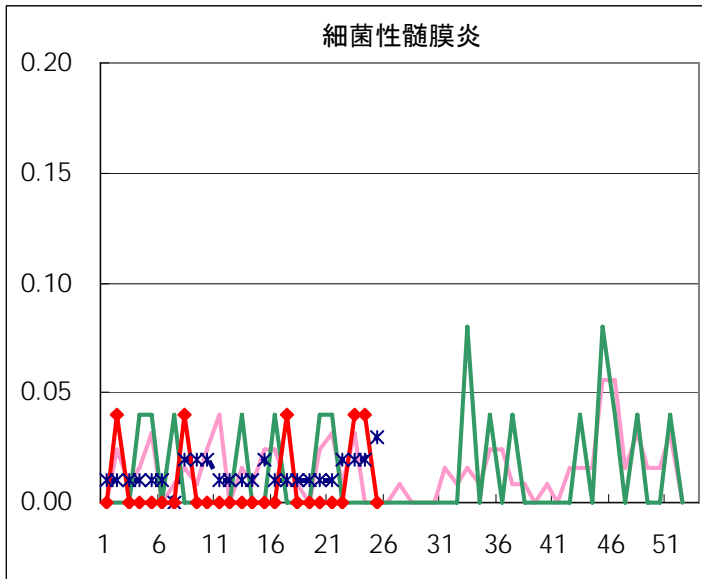




◆ 眼科定点



◆ 基幹定点



疾患別の定点医療機関数(週単位報告分)		
定点種別	疾患	医療機関数
インフルエンザ	インフルエンザ	178
眼科	急性出血性結膜炎	14
	流行性角結膜炎	
基幹	急性脳炎	25
	細菌性髄膜炎	
	無菌性髄膜炎	
	マイコプラズマ肺炎	
	クラミジア肺炎	
	成人麻しん	
小児科	上記を除く疾病	142

五類定点把握対象疾患 患者報告数【保健所別】2006年25週

	RS ウイルス 感染症	インフルエ ンザ	咽頭 結膜熱	A群溶血性 レンサ球菌 咽頭炎	感染性 胃腸炎	水痘	手足口病	伝染性 紅斑	突発性 発しん	百日咳
千代田			3	2					1	
中央区				1	3	11		10	4	
みなと			5	16	17	7	5	3	2	
新宿区			1	2	17	4				
文京			6	1	4	13		5	2	
台東			8	8	13	2	5	3	4	
墨田区			3	2	7	6	1		1	
江東区				7	20	9	1	11	1	
品川区		1	7	12	37	11	8	8	1	
目黒区				4	1	2			2	
大田区			83	23	39	26	2	7	9	
世田谷			10	14	29	10	5	2	3	
渋谷区			13	2	14	3	11	1	1	
中野区			2	8	9	8			1	
杉並			14	35	39	9	4		2	
池袋				1		1		1	2	
北区			5	1	23	8	2	3	7	
荒川区			14	2	12	4		5		
板橋区			1	3	13	4		3	2	
練馬区			6	24	15	6		1	4	
足立			3	8	11	8	3	1		
葛飾区			1	7	12	21	1	3	5	
江戸川			22	18	20	8	5	2	6	
西多摩			1	2	21	4	3	9	3	
八王子			7	18	1	12	6	1	2	
南多摩			8	6	14	8	9		4	
町田		1		14	9	7	3	2	7	
多摩立川				6	12	4	5	4		
多摩府中		1	7	8	29	26	5	6	8	
多摩小平			8	14	44	20		6	8	
島しょ			1		5				2	

東京都合計	-	3	239	269	490	262	84	97	94	-
定点当り報告数	-	0.02	1.68	1.89	3.45	1.85	0.59	0.68	0.66	-

五類定点把握対象疾患 患者報告数【保健所別】2006年25週

	風しん	ヘルパン ギーナ	麻しん (成人麻し んを除く)	流行性 耳下腺炎	急性出血 性結膜炎	流行性 角結膜炎	不明 発しん症	MCLS	合計
千代田		2							8
中央区		11		10					50
みなと		10				2	1		68
新宿区		12		5		2			43
文京		19		2		2			54
台東		28		3					74
墨田区		4		13			1		38
江東区		32		2			2		85
品川区		24		5			1		115
目黒区		22							31
大田区		64		12				1	266
世田谷		59		9			8		149
渋谷区		11		2					58
中野区		27		8				1	64
杉並		13		4					120
池袋		1		1					7
北区		64		3			1		117
荒川区		51		4		2			94
板橋区		5		3					34
練馬区		41		4			1		102
足立		8							42
葛飾区		40		1			1		92
江戸川		75		1					157
西多摩		8		2			1		54
八王子		9					7		63
南多摩		13	1	4					67
町田		28		8		1	3		83
多摩立川		2	1				4		38
多摩府中		29		7			3		129
多摩小平		75		12		2	3		192
島しょ		3							11

東京都合計	-	790	2	125	-	11	37	2	2,505
定点当り報告数	-	5.56	0.01	0.88	-	0.79	0.26	0.01	

五類定点把握対象疾患 患者報告数【保健所別・定点当たり】 2006年25週

	RS ウイルス 感染症	インフルエ ンザ	咽頭 結膜熱	A群溶血性 レンサ球菌 咽頭炎	感染性 胃腸炎	水痘	手足口病	伝染性 紅斑	突発性 発しん	百日咳
千代田			0.75	0.50					0.25	
中央区				0.33	1.00	3.67		3.33	1.33	
みなと			0.83	2.67	2.83	1.17	0.83	0.50	0.33	
新宿区			0.17	0.33	2.83	0.67				
文京			2.00	0.33	1.33	4.33		1.67	0.67	
台東			2.67	2.67	4.33	0.67	1.67	1.00	1.33	
墨田区			1.00	0.67	2.33	2.00	0.33		0.33	
江東区				2.33	6.67	3.00	0.33	3.67	0.33	
品川区		0.14	1.17	2.00	6.17	1.83	1.33	1.33	0.17	
目黒区				1.33	0.33	0.67			0.67	
大田区			9.22	2.56	4.33	2.89	0.22	0.78	1.00	
世田谷			1.25	1.75	3.63	1.25	0.63	0.25	0.38	
渋谷区			3.25	0.50	3.50	0.75	2.75	0.25	0.25	
中野区			0.33	1.33	1.50	1.33			0.17	
杉並			2.33	5.83	6.50	1.50	0.67		0.33	
池袋				0.20		0.20		0.20	0.40	
北区			1.25	0.25	5.75	2.00	0.50	0.75	1.75	
荒川区			7.00	1.00	6.00	2.00		2.50		
板橋区			0.17	0.50	2.17	0.67		0.50	0.33	
練馬区			1.20	4.80	3.00	1.20		0.20	0.80	
足立			0.75	2.00	2.75	2.00	0.75	0.25		
葛飾区			0.25	1.75	3.00	5.25	0.25	0.75	1.25	
江戸川			5.50	4.50	5.00	2.00	1.25	0.50	1.50	
西多摩			0.20	0.40	4.20	0.80	0.60	1.80	0.60	
八王子			3.50	9.00	0.50	6.00	3.00	0.50	1.00	
南多摩			2.67	2.00	4.67	2.67	3.00		1.33	
町田		0.33		7.00	4.50	3.50	1.50	1.00	3.50	
多摩立川				1.00	2.00	0.67	0.83	0.67		
多摩府中		0.08	0.70	0.80	2.90	2.60	0.50	0.60	0.80	
多摩小平			1.33	2.33	7.33	3.33		1.00	1.33	
島しょ			1.00		5.00				2.00	

東京都合計	-	3	239	269	490	262	84	97	94	-
定点当り報告数	-	0.02	1.68	1.89	3.45	1.85	0.59	0.68	0.66	-

五類定点把握対象疾患 患者報告数【保健所別・定点当たり】 2006年25週

	風しん	ヘルパン ギーナ	麻しん (成人麻し んを除く)	流行性 耳下腺炎	急性出血 性結膜炎	流行性 角結膜炎	不明 発しん症	MCLS
千代田		0.50						
中央区		3.67		3.33				
みなと		1.67				2.00	0.17	
新宿区		2.00		0.83		1.00		
文京		6.33		0.67		2.00		
台東		9.33		1.00				
墨田区		1.33		4.33			0.33	
江東区		10.67		0.67			0.67	
品川区		4.00		0.83			0.17	
目黒区		7.33						
大田区		7.11		1.33				0.11
世田谷		7.38		1.13			1.00	
渋谷区		2.75		0.50				
中野区		4.50		1.33				0.17
杉並		2.17		0.67				
池袋		0.20		0.20				
北区		16.00		0.75			0.25	
荒川区		25.50		2.00		2.00		
板橋区		0.83		0.50				
練馬区		8.20		0.80			0.20	
足立		2.00						
葛飾区		10.00		0.25			0.25	
江戸川		18.75		0.25				
西多摩		1.60		0.40			0.20	
八王子		4.50					3.50	
南多摩		4.33	0.33	1.33				
町田		14.00		4.00		1.00	1.50	
多摩立川		0.33	0.17				0.67	
多摩府中		2.90		0.70			0.30	
多摩小平		12.50		2.00		2.00	0.50	
島しょ		3.00						

東京都合計	-	790	2	125	-	11	37	2
定点当り報告数	-	5.56	0.01	0.88	-	0.79	0.26	0.01

五類定点把握対象疾患 患者報告数【年齢階級別】 2006年25週

	RS ウイルス 感染症	インフルエ ンザ	咽頭 結膜熱	A群溶血性 レンサ球菌 咽頭炎	感染性 胃腸炎	水痘	手足口病	伝染性 紅斑	突発性 発しん
～5か月					7	5	1		4
～11か月			10		18	10	4		48
1歳			47	8	48	59	30	8	38
2歳			33	10	51	38	11	11	2
3歳			33	27	53	48	13	3	1
4歳			26	37	56	40	12	17	1
5歳			18	43	46	25	7	12	
6歳			21	39	29	13	2	13	
7歳			16	32	33	10	1	15	
8歳			9	21	15	8		8	
9歳			6	14	17	1		2	
10～14歳			10	16	35	3	2	5	
15～19歳		1		2	10	1			
20～29歳		1	10	20	72	1	1	3	
30～39歳		1							
40～49歳									
50～59歳									
60～69歳									
70～79歳									
80歳以上									
合計	-	3	239	269	490	262	84	97	94
先週比	0	-2	71	-23	-44	39	31	-4	12

注:小児科定点把握対象疾病のうち、「20～29歳」は「20歳以上」と読み替える。
眼科疾患のうち、「70～79歳」は「70歳以上」と読み替える。

	百日咳	風しん	ヘルパン ギーナ	麻しん (成人麻しん を除く)	流行性 耳下腺炎	急性出血性 結膜炎	流行性 角結膜炎	不明 発しん症	MCLS
～5か月			2						
～11か月			55		1			8	
1歳			190		6		1	11	1
2歳			127	1	10			7	
3歳			132		18			2	1
4歳			122		17			1	
5歳			74		22			2	
6歳			42		11			2	
7歳			14	1	9			1	
8歳			20		8			1	
9歳			2		9			1	
10～14歳			3		10		1		
15～19歳			2		1				
20～29歳			5		3		1	1	
30～39歳							2		
40～49歳							2		
50～59歳							3		
60～69歳									
70～79歳							1		
80歳以上									
合計	-	-	790	2	125	-	11	37	2
先週比	0	-2	107	2	27	0	-1	11	1

注:小児科定点把握対象疾病のうち、「20～29歳」は「20歳以上」と読み替える。
眼科疾患のうち、「70～79歳」は「70歳以上」と読み替える。

病原体・抗体検査情報

週別検出状況 2006年18週～25週

検出病原体・抗体		検体採取週								合計
		2006年								
		18	19	20	21	22	23	24	25	
ウイルス	アデノ	1	3	3	5	3	4	4	10	33
	ライノ	4		2	3	1	2	1	1	14
	ポリオ				1		1	1	1	4
	コクサッキーA群									
	コクサッキーB群									
	エコー									
	エンテロ71									
	その他のエンテロ	1	1	1	4	2	2	3		14
	単純ヘルペス					1	2			3
	水痘・帯状疱疹									
	ヘルペス6/7	5	2	2	3	4	6	8	4	34
	EB		4	1	1	3	1	4	1	15
	サイトメガロ		1	2		2		1		6
	ムンプス		1	1			1		3	6
	麻疹									
	風しん							1		1
	パルボB19				1	1	1		1	4
	RS	1				1				2
	ノロ	15	13	8	39	1	6	2	1	85
	ロタ	1	1	1	1	1		1	1	7
インフルエンザAソ連型								1	1	
インフルエンザA香港型										
インフルエンザB型			1						1	
デング		1						1	2	
その他のウイルス				1	1	1	2	1	6	
細菌	カンピロバクター	2								2
	サルモネラ									
	腸管出血性大腸菌		2	7	4				7	20
	その他の腸管系病原菌	3					1	2	1	7
	溶血性レンサ球菌	2			4	5			2	13
	MRSA									
	MSSA					1				1
	その他の細菌									
その他の病原体		1				1	1	1		4

臨床診断名別検出結果 2006年18週～25週

臨床診断名 検出病原体	インフル エンザ	上 気 道 炎	下 気 道 炎	感 染 性 胃 腸 炎	無 菌 性 髄 膜 炎	咽 頭 結 膜 熱	A 群 溶 連 菌 咽 頭 炎	流 行 性 角 結 膜 炎	ヘル パン ギー ナ	手 足 口 病	伝 染 性 紅 斑	不 明 発 し ん 症	流 行 性 耳 下 腺 炎	水 痘	麻 し ん	風 し ん	そ の 他	合 計
搬入検体数	4	41	38	709	20	1		2	2	2	4	51	9				137	
アデノ		9	5	4					1		1	3	2				8	33
ライノ		1	1	2					1			2					7	14
ポリオ			2									2						4
コクサッキーA群																		
コクサッキーB群																		
エコー																		
エンテロ71																		
その他のエンテロ		7	1						1	1		2					2	14
単純ヘルペス		2	1															3
水痘・帯状疱疹																		
ヘルペス6/7		5			1					1		20	1				6	34
EB		2	1		1						1	5	2				3	15
サイトメガロ													1				5	6
ムンプス													6					6
麻疹																		
風しん												1						1
パルボB19											2	2						4
RS			1														1	2
ノロ				85														85
ロタ				7														7
インフルエンザAソ連型																	1	1
インフルエンザA香港型																		
インフルエンザB型	1																	1
カンピロバクター				2														2
サルモネラ																		
腸管出血性大腸菌																	20	20
その他の腸管系病原菌				3													4	7
溶血性レンサ球菌																	13	13
その他の病原体	1		5									1					6	13
備考	この表の「その他の病原体」は「週別検出状況」の表にある「デング」「その他のウイルス」「MRSA」「MSSA」「その他の細菌」と「その他の病原体」の合計である。																	