

全数及び定点(週単位報告)把握対象疾患

2006年26週

- 発生動向の概況
- 定点医療機関からのコメント
- 全数把握対象疾患 患者報告数
- 五類定点把握対象疾患 患者報告数
 - 男女別
 - 推移グラフ
 - 保健所別
 - 保健所別(定点当たり)
 - 年齢階級別
- 病原体・抗体検査情報
 - 週別検出状況
 - 臨床診断名別検出結果

東京都医師会感染症予防検討委員会

事務局:東京都健康安全研究センター疫学情報室

電話:03-3363-3213(直通)

FAX:03-5332-7365

e-mail: idsc@tokyo-eiken.go.jp

アドレス: idsc.tokyo-eiken.go.jp/



全数及び定点(週単位報告)把握対象疾患

発生動向の概況 《2006年26週》

(全数把握対象疾患)

・腸管出血性大腸菌感染症O157(VT不明)症例のうち一事例は、2歳のHUS合併例であり、腎不全、けいれん、脳症、意識障害があった。血清でのO157抗原凝集抗体は陽性であったが、便中のペロ毒素は検出されていない。感染源は不明であった。

区分	疾患	報告 件数	情 報 (検出病原体・血清型・推定感染経路等)	推定感染地
二類	細菌性赤痢	1	ソネ菌	エジプト
三類	腸管出血性 大腸菌感染症	16	O157 VT2 7件 O157 VT1・VT2 5件 O157 VT不明 2件 O26 VT1 1件 O103 VT1 1件 推定感染経路:経口感染 2件、不明 14件	国内
四類	E型肝炎	1	推定感染経路:経口感染	国内
	マラリア	1	病型不明	ナイジェリア
	レジオネラ症	3	肺炎型 推定感染経路:水系感染	国内
五類	アメーバ赤痢	6	腸管アメーバ症 4件、 腸管外アメーバ症 2件 推定感染経路:同性間性的接触 1件、 異性間性的接触 2件、経口感染 3件	国内 4件、 タイ・インド 1件、 ベトナム 1件
	ウイルス性肝炎	3	B型 推定感染経路:異性間性的接触 2件、 同性間性的接触 1件	国内 2件、 中国 1件
	劇症型溶血性 レンサ球菌感染症	2	推定感染経路:創傷感染	国内
	後天性免疫不全 症候群	14	無症候性キャリア 10件、 AIDS 3件、 その他 1件 推定感染経路:同性間性的接触 12件、 異性間性的接触 1件、不明 1件	国内 13件、 タイ 1件
	梅毒	2	早期顕症梅毒Ⅱ期 推定感染経路:同性間性的接触 1件、 異性間性的接触 1件	国内

(推定される感染経路及び感染地は医師の届出によるものである。)

(定点把握対象疾患 ー小児科・インフルエンザ・眼科・基幹定点ー)

- ・咽頭結膜熱の報告数は先週に比べ減少したが、依然として高い値を示している。
- ・伝染性紅斑も引き続き高い値で推移している。

(検査情報)

臨床診断名	年齢	検体種	検出病原体	検査法
無菌性髄膜炎	38	髄液	エンテロウイルス	遺伝子
髄膜炎	2M	髄液	単純ヘルペスウイルス	
髄膜炎	3M	糞便	エンテロウイルス	
脳炎	22	咽頭拭い液	アデノウイルス	
脳症	1	咽頭拭い液	ヒトヘルペスウイルス 6型	
脳症	1	血液	ヒトヘルペスウイルス 6型	
不明発しん症	1	咽頭拭い液	ヒトヘルペスウイルス 6型、ライノウイルス	
ムンプス	3	咽頭拭い液	アデノウイルス、EBウイルス	
ヘルパンギーナ	10M	咽頭拭い液	エンテロウイルス	
ヘルパンギーナ	3	咽頭拭い液	エンテロウイルス	
ヘルパンギーナ、喘息	1	咽頭拭い液	エンテロウイルス	
不明発しん症、ヘルパンギーナ	10M	咽頭拭い液	エンテロウイルス	
不明発しん症	3	咽頭拭い液	エンテロウイルス、ヒトヘルペスウイルス 6型、7型	
不明発しん症	1	咽頭拭い液	ヒトヘルペスウイルス 6型、EBウイルス	
不明発しん症	2	咽頭拭い液	ヒトヘルペスウイルス 6型	
不明発しん症	2	咽頭拭い液	ヒトヘルペスウイルス 6型	
不明発しん症	1	咽頭拭い液	ヒトヘルペスウイルス 6型	
ウイルス性発しん症	0	咽頭拭い液	ヒトヘルペスウイルス 6型	
急性肺炎	1	咽頭拭い液	ライノウイルス、ヒトヘルペスウイルス 6型	
急性肺炎	1	鼻汁	エンテロウイルス、サイトメガロウイルス	
喘息様気管支炎	1	咽頭拭い液	エンテロウイルス、パラインフルエンザウイルス 3型	
喘息様気管支炎	2	咽頭拭い液	パラインフルエンザウイルス 3型	
急性上気道炎	3	咽頭拭い液	エンテロウイルス	
気管支喘息	4	鼻汁	ライノウイルス	
気管支喘息	9	咽頭拭い液	パラインフルエンザウイルス 3型	
副鼻腔、中耳、咽頭炎	1	咽頭拭い液	エンテロウイルス、ヒトヘルペスウイルス 6型	
発熱	25D	糞便	エンテロウイルス	
高熱(夏風邪)	5	咽頭拭い液	RSウイルス、エンテロウイルス	
胃腸炎、けいれん	1	糞便	エンテロウイルス	
流行性角結膜炎	49	結膜拭い液	アデノウイルス	
流行性角結膜炎	29	結膜拭い液	アデノウイルス	
急性咽頭炎	1	咽頭拭い液	アデノウイルス 1型	
気管支炎	0	咽頭拭い液	ポリオウイルス 1型	
アデノウイルス感染症	2	咽頭拭い液	アデノウイルス 2型	
不明発疹症	0	咽頭拭い液	ポリオウイルス 1型	
急性胃腸炎	1	糞便	ポリオウイルス 3型	
破傷風#	66	皮膚病巣	破傷風菌	同定
劇症型溶血性レンサ球菌感染症#	68	菌株(喀痰由来)	A群レンサ球菌 T-1型	同定
劇症型溶血性レンサ球菌感染症#	43	菌株(喀痰由来)	A群レンサ球菌 T-1型	同定
レジオネラ症 #	68	菌株(喀痰由来)	レジオネラ・ニューモフィラ 血清群1	型別

全数把握対象疾患の報告症例からの検体

* 遺伝子検査で既に報告済みの検体

腸管出血性大腸菌 菌株検査情報

血清型	産生毒素			合計
	VT1	VT2	VT1・VT2	
O157		10	4	14

ウイルス性胃腸炎(集団事例)検査情報

検査区分	検査試料数	陽性数	ノロウイルス			サポウイルス	ロタウイルス
			G I	G II	G I+G II		
施設内感染疑い または食中毒等	45	2	0	2	0	0	0

定点医療機関からのコメント

多摩府中保健所

・ヘルパンギーナ急増しました。

全数把握対象疾患 患者報告数 2006年26週

分類	疾病名	東京都分(報告週)					全国分(診断週)	
		23週	24週	25週	26週	年累計	26週	年累計*
一類	エボラ出血熱							
	クリミア・コンゴ出血熱							
	重症急性呼吸器症候群							
	痘そう							
	ペスト							
	マールブルグ病							
	ラッサ熱							
二類	急性灰白髄炎							
	コレラ	2		1		4	2	21
	細菌性赤痢			1	1	30	4	204
	ジフテリア							
	腸チフス			1		13	1	42
	パラチフス					9		14
三類	腸管出血性大腸菌感染症	3	8	3	16	63	111	742
四類	E型肝炎				1	2	1	36
	ウエストナイル熱							
	A型肝炎	1		1		22	1	211
	エキノкокクス症							12
	黄熱							
	オウム病					3		15
	回帰熱							
	Q熱							
	狂犬病							
	高病原性鳥インフルエンザ							
	コクシジオイデス症							1
	サル痘							
	腎症候性出血熱							
	炭疽							
	つつが虫病						6	145
	デング熱					4	1	19
	ニバウイルス感染症							
	日本紅斑熱							10
	日本脳炎							
	ハンタウイルス肺症候群							
	Bウイルス病							
	ブルセラ症					1		2
	発しんチフス							
ボツリヌス症							1	
マラリア				1	8	2	24	
野兎症								
ライム病							1	
リッサウイルス感染症								
レジオネラ症	2	3	1	3	31	13	177	
レプトスピラ症								
五類 (全数届出)	アメーバ赤痢	3	2	4	6	90	12	313
	ウイルス性肝炎(A型・E型を除く)	1			3	20	5	111
	急性脳炎					4		91
	クリプトスポリジウム症					5		7
	クロイツフェルト・ヤコブ病					9		79
	劇症型溶血性レンサ球菌感染症	1	1	1	2	10	1	63
	後天性免疫不全症候群	4	10	8	14	227	16	572
	ジアルジア症	1		2		13	2	41
	髄膜炎菌性髄膜炎					1		8
	先天性風しん症候群							
	梅毒		8		2	50	12	285
	破傷風	1				3	3	35
	バンコマイシン耐性黄色ブドウ球菌感染症							
	バンコマイシン耐性腸球菌感染症					4		37

2006/07/05集計

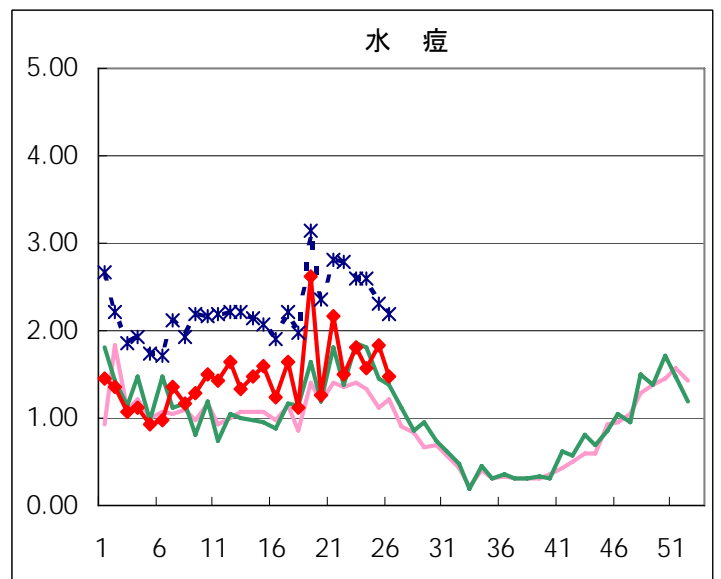
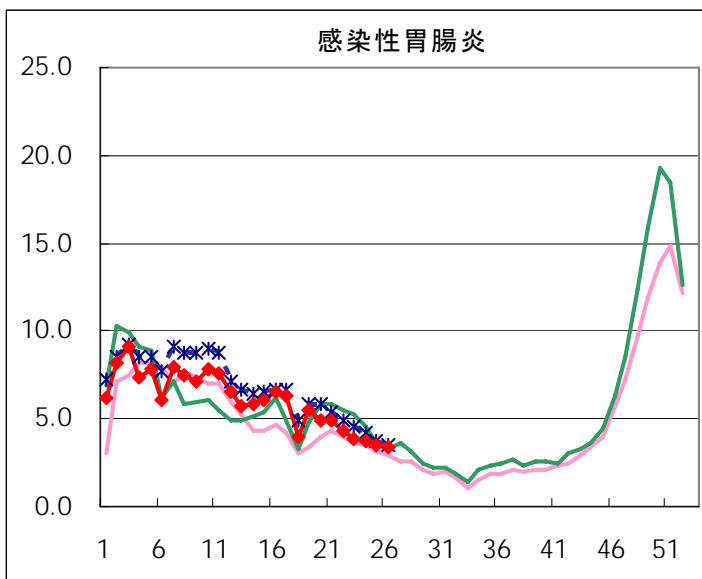
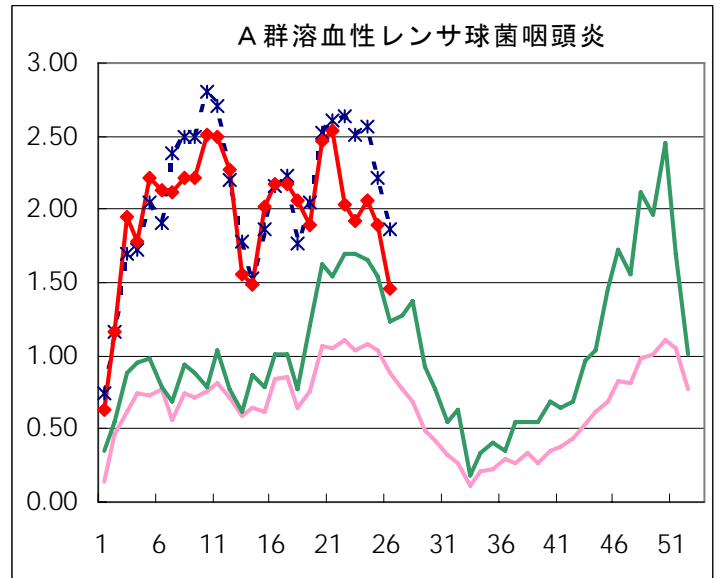
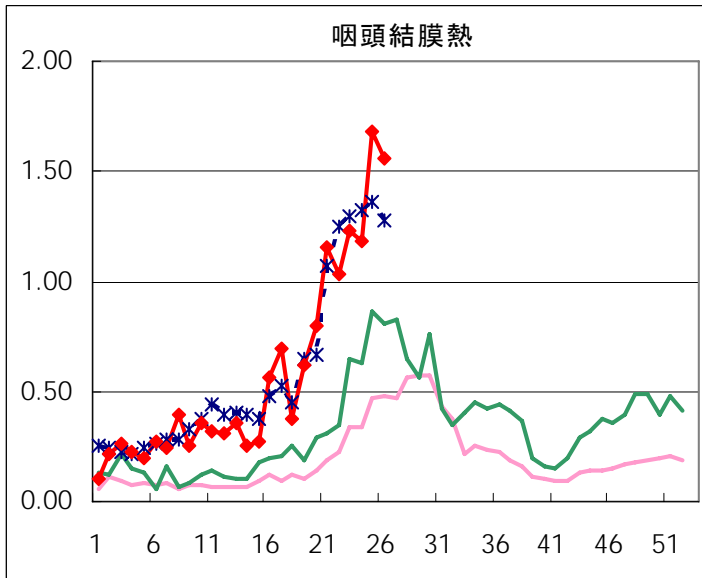
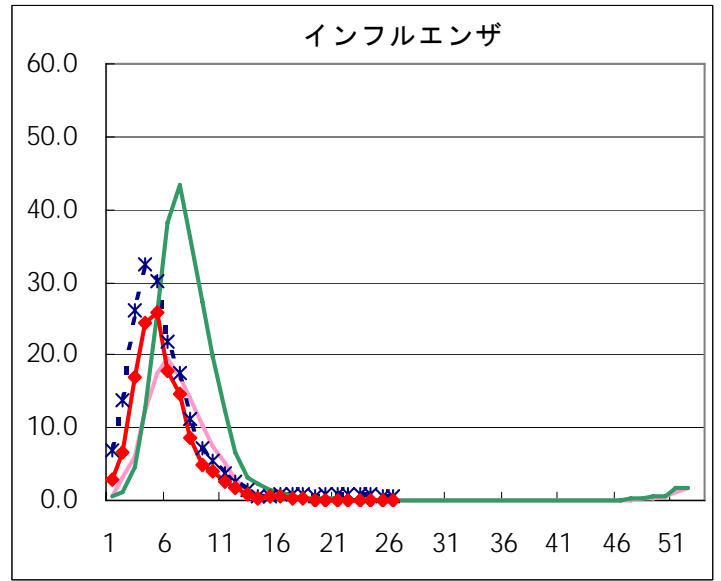
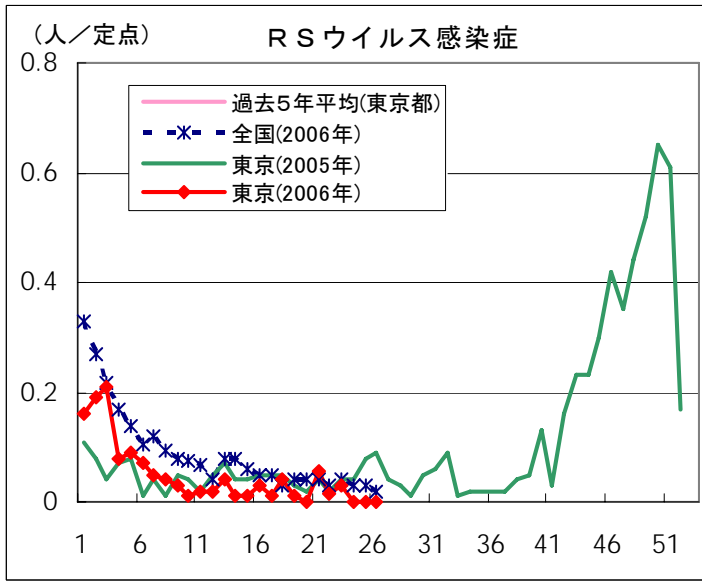
* 24週までの累計値

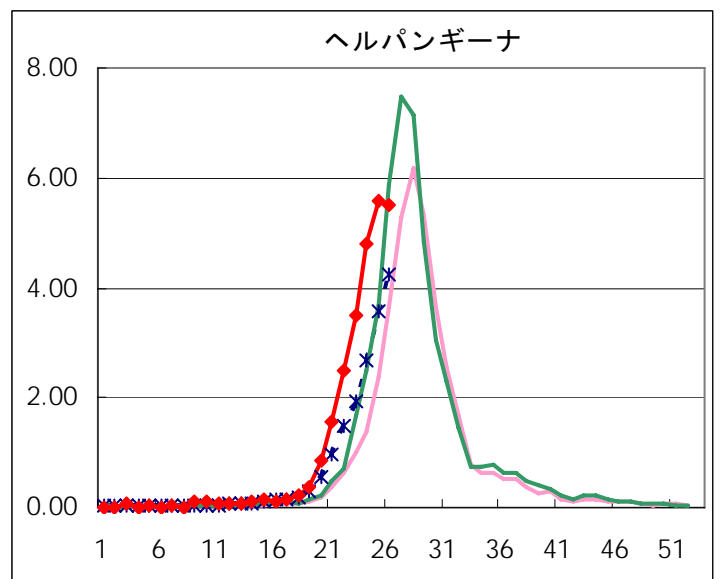
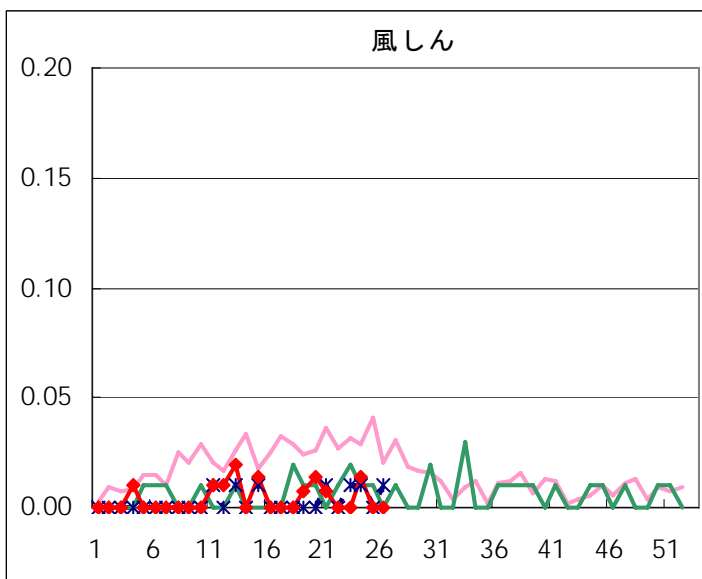
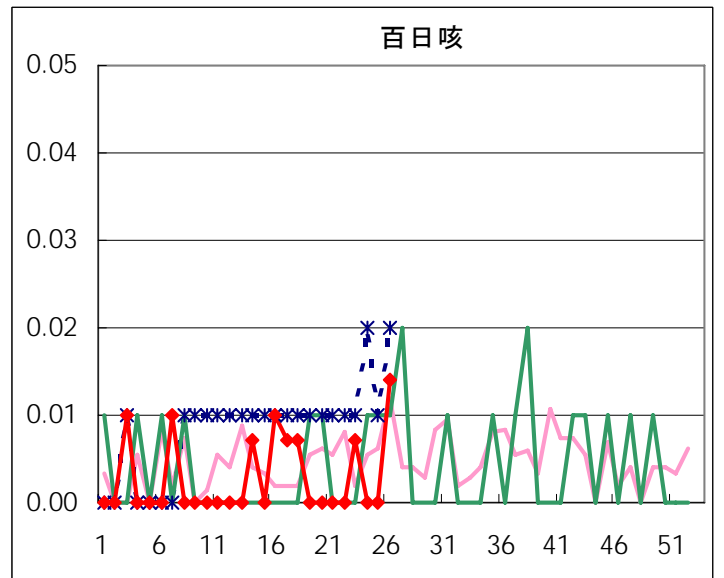
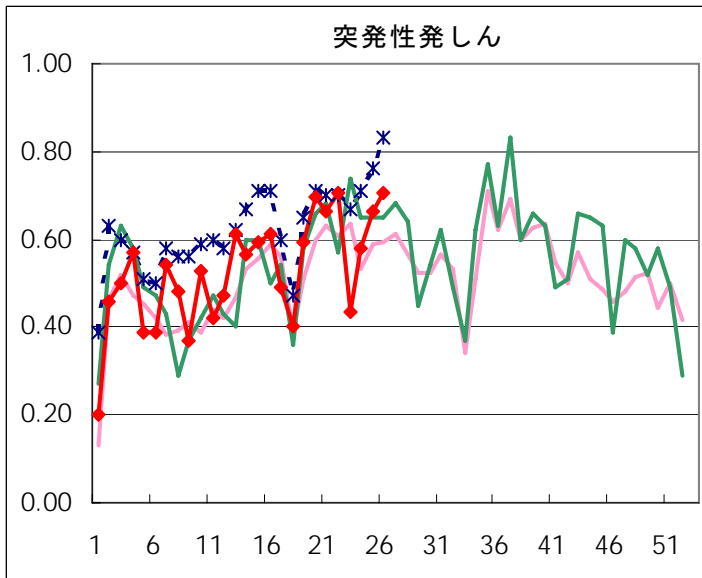
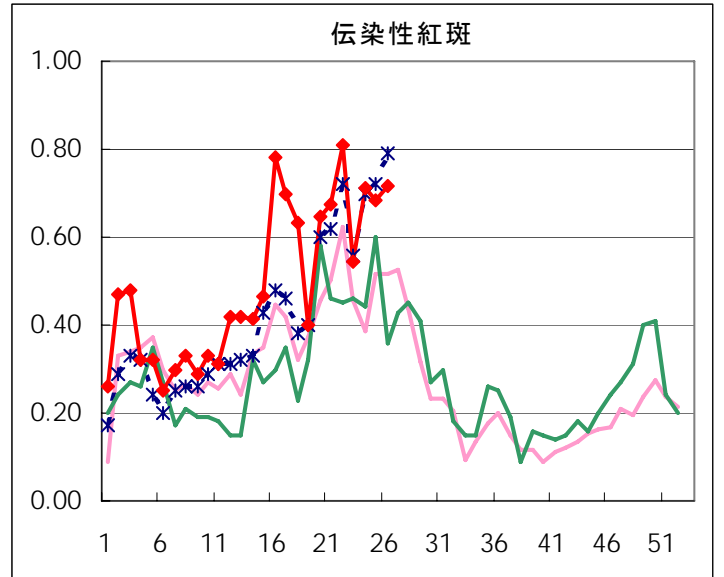
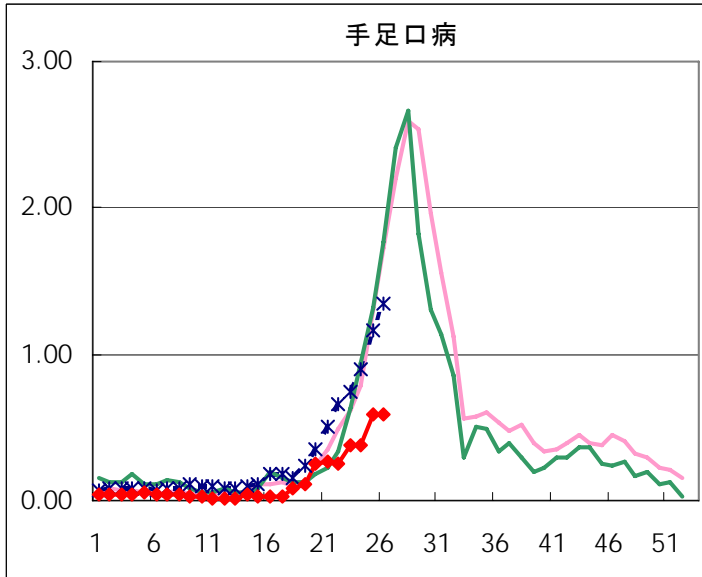
五類定点把握対象疾患 患者報告数【男女別】 2006年26週

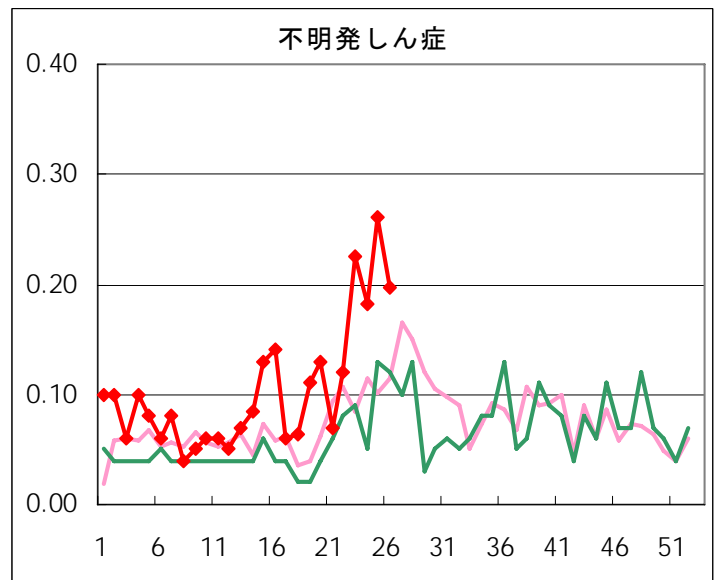
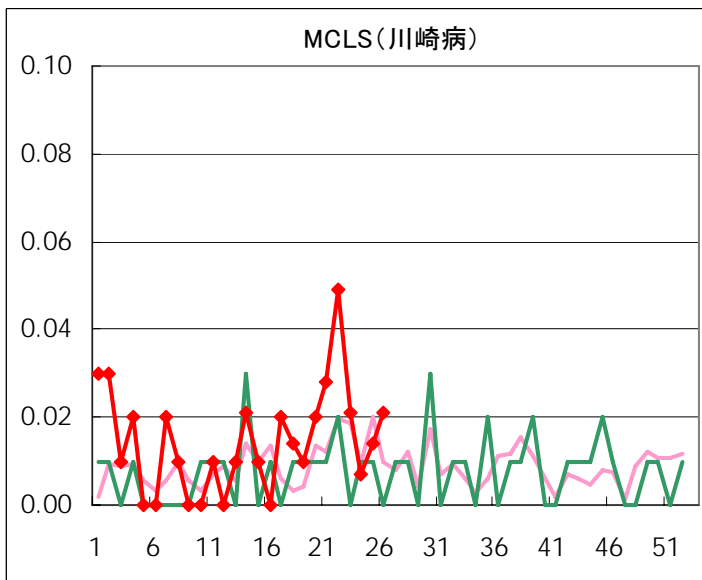
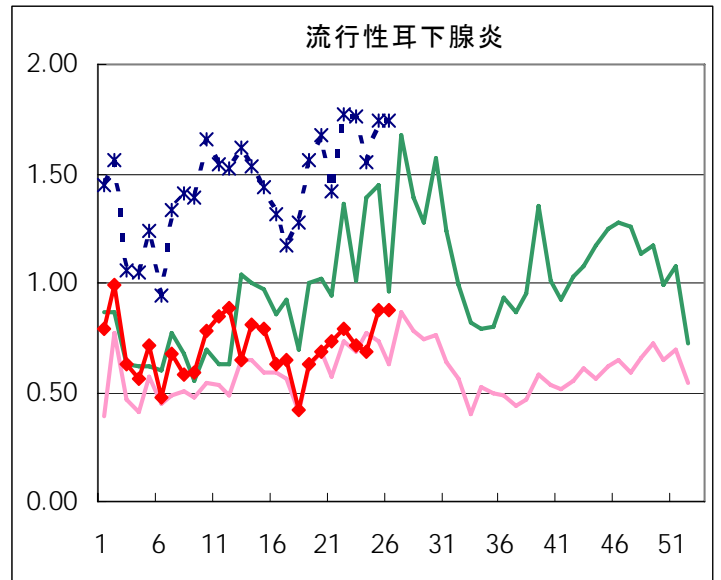
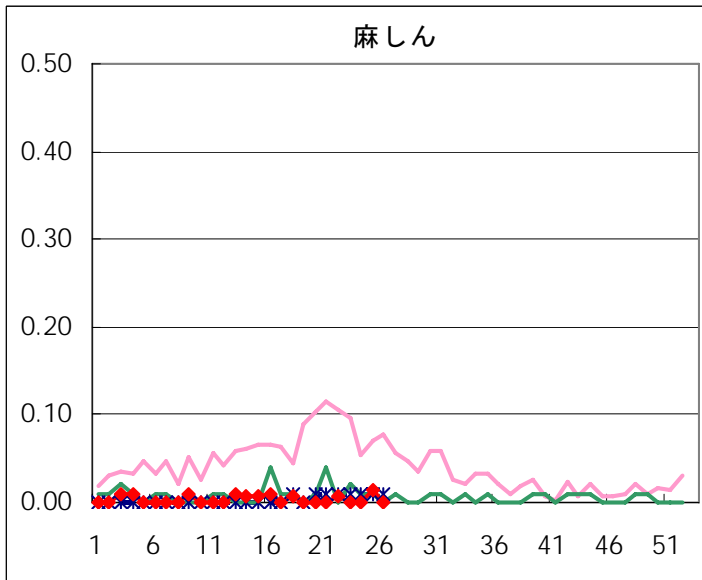
疾病名	性	2006年				4週合計	年累計
		23	24	25	26		
RSウイルス感染症	男	3				3	102
	女	1				1	75
インフルエンザ	男	2	2	1	2	7	12,055
	女	1	3	2		6	11,866
咽頭結膜熱	男	94	94	127	120	435	1,135
	女	81	74	112	101	368	986
A群溶血性レンサ球菌咽頭炎	男	161	160	150	107	578	3,908
	女	112	132	119	101	464	3,394
感染性胃腸炎	男	276	285	276	266	1,103	11,608
	女	268	249	214	219	950	10,773
水痘	男	157	116	140	110	523	2,817
	女	103	107	122	100	432	2,577
手足口病	男	36	31	50	53	170	298
	女	18	22	34	30	104	188
伝染性紅斑	男	45	66	48	52	211	928
	女	32	35	49	50	166	874
突発性発しん	男	29	42	54	57	182	1,031
	女	35	40	40	43	158	908
百日咳	男				1	1	6
	女	1			1	2	4
風しん	男						7
	女		2			2	8
ヘルパンギーナ	男	246	354	435	417	1,452	1,957
	女	255	329	355	367	1,306	1,750
麻しん(成人麻しんを除く)	男			1		1	10
	女			1		1	2
流行性耳下腺炎	男	43	49	66	57	215	1,362
	女	61	49	59	68	237	1,266
不明発しん症	男	10	12	23	14	59	188
	女	22	14	14	14	64	191
MCLS	男		1	2	1	4	28
	女	3			2	5	27
急性出血性結膜炎	男				1	1	4
	女						1
流行性角結膜炎	男	7	7	7	9	30	136
	女	9	5	4	5	23	103
細菌性髄膜炎	男		1			1	3
	女	1				1	2
無菌性髄膜炎	男		1	1		2	6
	女						2
マイコプラズマ肺炎	男	1	1	2	1	5	31
	女		1			1	18
クラミジア肺炎(オウム病を除く)	男						
	女						
成人麻しん	男						
	女						

五類定点把握対象疾患 患者報告数【推移グラフ】 2006年26週現在

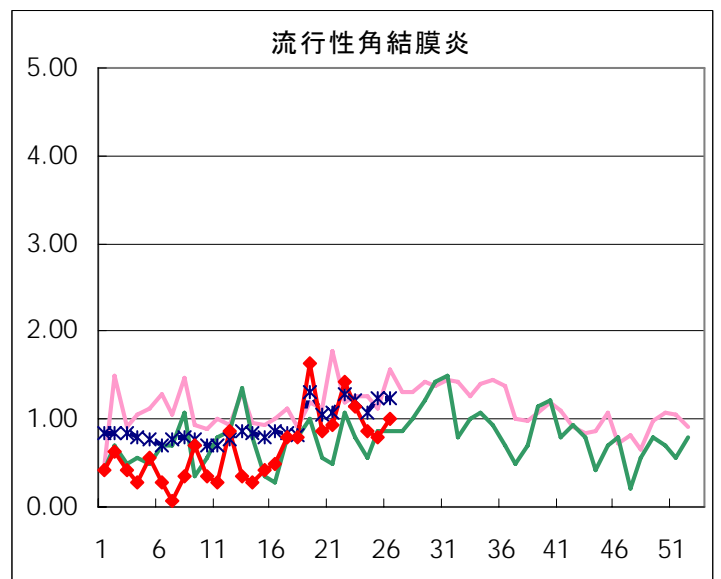
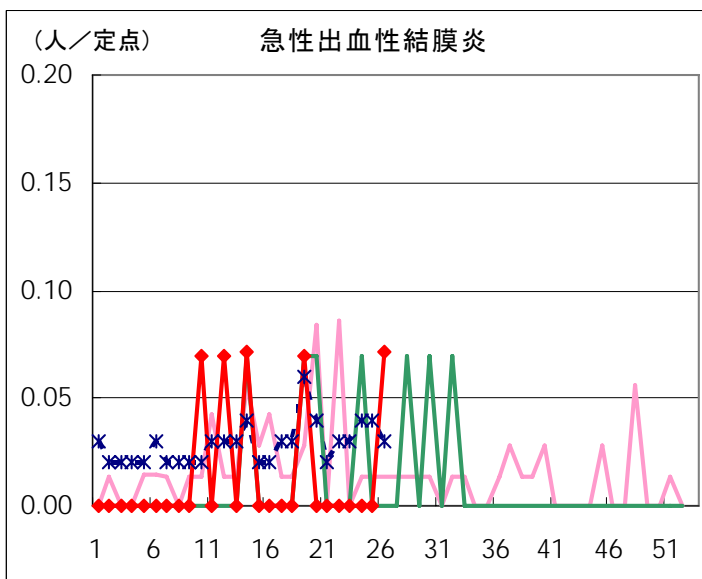
◆ 小児科・インフルエンザ定点



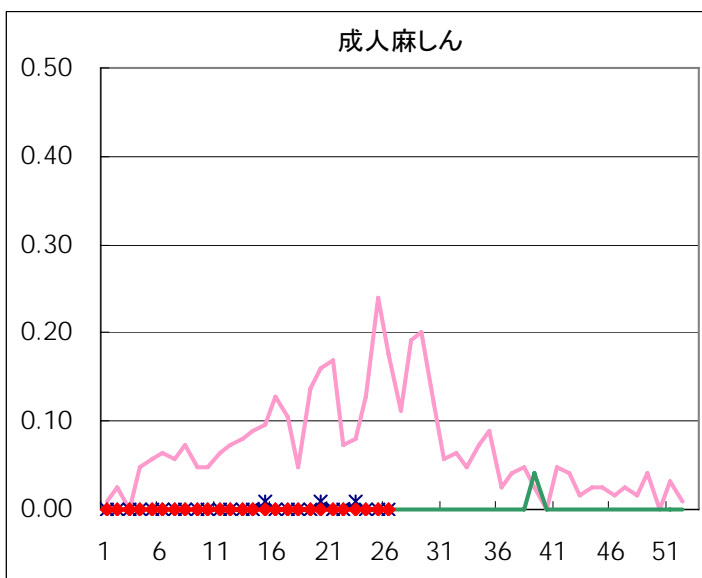
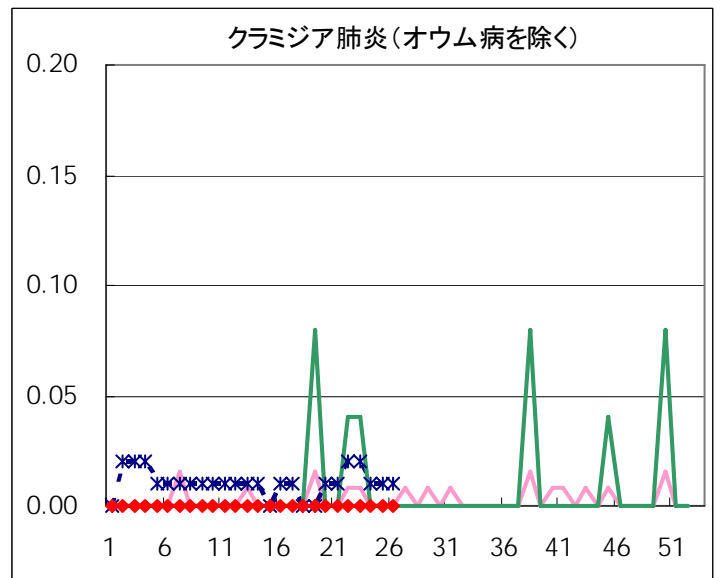
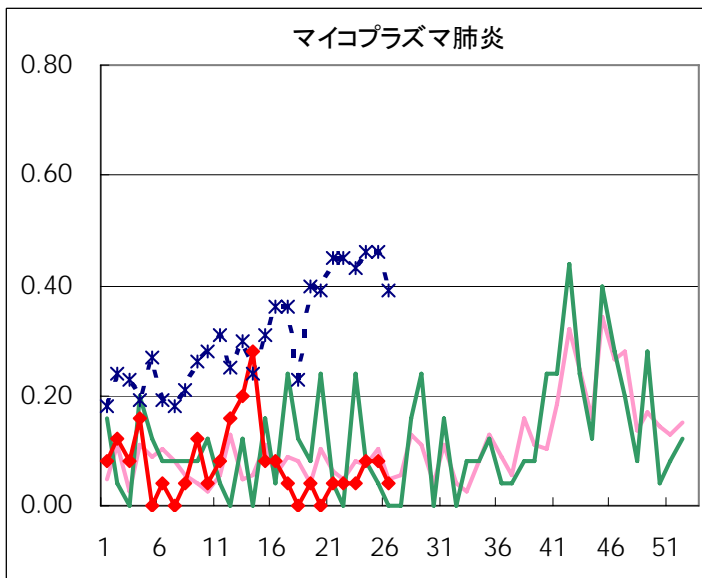
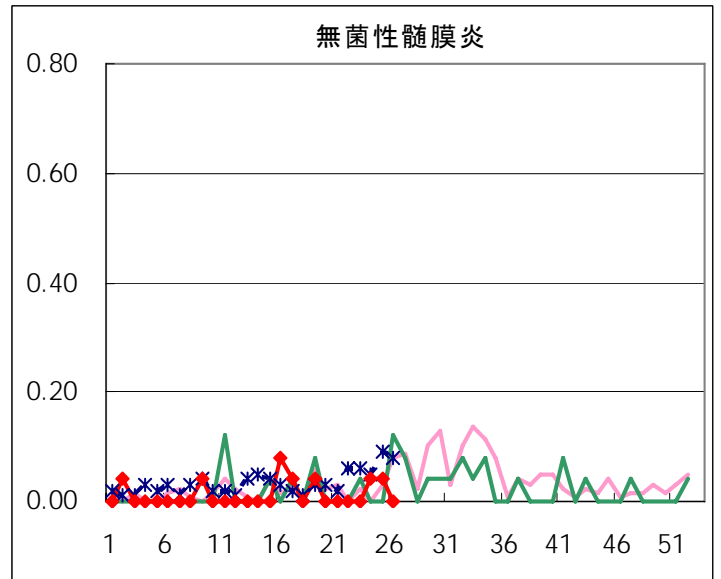
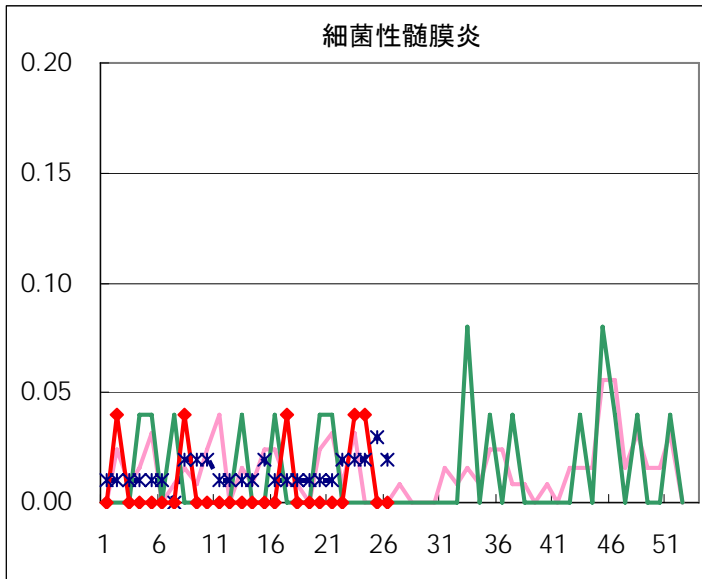




◆ 眼科定点



◆ 基幹定点



疾患別の定点医療機関数(週単位報告分)		
定点種別	疾患	医療機関数
インフルエンザ	インフルエンザ	178
眼科	急性出血性結膜炎	14
	流行性角結膜炎	
基幹	急性脳炎	25
	細菌性髄膜炎	
	無菌性髄膜炎	
	マイコプラズマ肺炎	
	クラミジア肺炎	
	成人麻しん	
小児科	上記を除く疾病	142

五類定点把握対象疾患 患者報告数【保健所別】2006年26週

	RS ウイルス 感染症	インフルエ ンザ	咽頭 結膜熱	A群溶血性 レンサ球菌 咽頭炎	感染性 胃腸炎	水痘	手足口病	伝染性 紅斑	突発性 発しん	百日咳
千代田			1			2				
中央区					1	12		7	4	
みなと		1	3	5	18	2	2	1	1	
新宿区				2	25	6	1	2	3	
文京			10		2	6	1	8	2	
台東			7	3	13	11	2	3	3	
墨田区			3	8	19	5				
江東区			7	7	14	6	4	10	4	
品川区			4	5	29	4	3	5	6	
目黒区				4	5	1	1	1	2	
大田区			88	17	45	14	5	10	9	
世田谷			12	12	38	10	4	4	2	
渋谷区			7	5	12	4	5	1	3	
中野区			1	8	13	1	1	2	4	
杉並			9	26	40	8	7	1	3	
池袋					1	1			3	
北区			4	5	19	3		6	2	
荒川区			13	2	12	3		6	2	
板橋区			1	5	16	4		1	3	
練馬区			2	21	9	12	2	3	4	
足立			4	5	13	17	1	1		
葛飾区			1	9	15	5	2	4	10	
江戸川			9	2	25	7	2	7	4	
西多摩			2	2	11	5	7	1	4	
八王子			6	15	15	6	3		3	
南多摩			10	6	10	5	10		1	1
町田		1	1	3	12	11		4		
多摩立川				7	5	5	2	3	1	
多摩府中			4	11	18	24	8	5	9	
多摩小平			11	12	28	10	10	6	8	1
島しょ			1	1	2					

東京都合計	-	2	221	208	485	210	83	102	100	2
定点当り報告数	-	0.01	1.56	1.46	3.42	1.48	0.58	0.72	0.70	0.01

五類定点把握対象疾患 患者報告数【保健所別】2006年26週

	風しん	ヘルパン ギーナ	麻疹 (成人麻疹 を除く)	流行性 耳下腺炎	急性出血 性結膜炎	流行性 角結膜炎	不明 発しん症	MCLS	合計
千代田		2		1				1	7
中央区		8		9					41
みなと		14		2		1	1		51
新宿区		20		2		7	1		69
文京		27		1		2			59
台東		14		1					57
墨田区		7		9			1		52
江東区		32		4		1	2	1	92
品川区		17		6					79
目黒区		14		1					29
大田区		79		9			1		277
世田谷		53		10			5		150
渋谷区		13		2					52
中野区		27		3					60
杉並		9		6					109
池袋		4			1	1			11
北区		57		5					101
荒川区		42		2			1		83
板橋区		5		1					36
練馬区		29		5			1		88
足立		14		2					57
葛飾区		46		3			3		98
江戸川		53		2					111
西多摩		8		1				1	42
八王子		11		1			8		68
南多摩		18		5					66
町田		35		12		1	1		81
多摩立川		5		1			1		30
多摩府中		30		8			1		118
多摩小平		87		10		1	1		185
島しょ		4		1					9

東京都合計	-	784	-	125	1	14	28	3	2,368
定点当り報告数	-	5.52	-	0.88	0.07	1.00	0.20	0.02	

五類定点把握対象疾患 患者報告数【保健所別・定点当たり】2006年26週

	RS ウイルス 感染症	インフルエ ンザ	咽頭 結膜熱	A群溶血性 レンサ球菌 咽頭炎	感染性 胃腸炎	水痘	手足口病	伝染性 紅斑	突発性 発しん	百日咳
千代田			0.25			0.50				
中央区					0.33	4.00		2.33	1.33	
みなと		0.14	0.50	0.83	3.00	0.33	0.33	0.17	0.17	
新宿区				0.33	4.17	1.00	0.17	0.33	0.50	
文京			3.33		0.67	2.00	0.33	2.67	0.67	
台東			2.33	1.00	4.33	3.67	0.67	1.00	1.00	
墨田区			1.00	2.67	6.33	1.67				
江東区			2.33	2.33	4.67	2.00	1.33	3.33	1.33	
品川区			0.67	0.83	4.83	0.67	0.50	0.83	1.00	
目黒区				1.33	1.67	0.33	0.33	0.33	0.67	
大田区			9.78	1.89	5.00	1.56	0.56	1.11	1.00	
世田谷			1.50	1.50	4.75	1.25	0.50	0.50	0.25	
渋谷区			1.75	1.25	3.00	1.00	1.25	0.25	0.75	
中野区			0.17	1.33	2.17	0.17	0.17	0.33	0.67	
杉並			1.50	4.33	6.67	1.33	1.17	0.17	0.50	
池袋					0.20	0.20			0.60	
北区			1.00	1.25	4.75	0.75		1.50	0.50	
荒川区			6.50	1.00	6.00	1.50		3.00	1.00	
板橋区			0.17	0.83	2.67	0.67		0.17	0.50	
練馬区			0.40	4.20	1.80	2.40	0.40	0.60	0.80	
足立			1.00	1.25	3.25	4.25	0.25	0.25		
葛飾区			0.25	2.25	3.75	1.25	0.50	1.00	2.50	
江戸川			2.25	0.50	6.25	1.75	0.50	1.75	1.00	
西多摩			0.40	0.40	2.20	1.00	1.40	0.20	0.80	
八王子			3.00	7.50	7.50	3.00	1.50		1.50	
南多摩			3.33	2.00	3.33	1.67	3.33		0.33	0.33
町田		0.33	0.50	1.50	6.00	5.50		2.00		
多摩立川				1.17	0.83	0.83	0.33	0.50	0.17	
多摩府中			0.40	1.10	1.80	2.40	0.80	0.50	0.90	
多摩小平			1.83	2.00	4.67	1.67	1.67	1.00	1.33	0.17
島しょ			1.00	1.00	2.00					

東京都合計	-	2	221	208	485	210	83	102	100	2
定点当り報告数	-	0.01	1.56	1.46	3.42	1.48	0.58	0.72	0.70	0.01

五類定点把握対象疾患 患者報告数【保健所別・定点当たり】 2006年26週

	風しん	ヘルパン ギーナ	麻疹 (成人麻疹 を除く)	流行性 耳下腺炎	急性出血 性結膜炎	流行性 角結膜炎	不明 発疹症	MCLS
千代田		0.50		0.25				0.25
中央区		2.67		3.00				
みなと		2.33		0.33		1.00	0.17	
新宿区		3.33		0.33		3.50	0.17	
文京		9.00		0.33		2.00		
台東		4.67		0.33				
墨田区		2.33		3.00			0.33	
江東区		10.67		1.33		1.00	0.67	0.33
品川区		2.83		1.00				
目黒区		4.67		0.33				
大田区		8.78		1.00			0.11	
世田谷		6.63		1.25			0.63	
渋谷区		3.25		0.50				
中野区		4.50		0.50				
杉並		1.50		1.00				
池袋		0.80			1.00	1.00		
北区		14.25		1.25				
荒川区		21.00		1.00			0.50	
板橋区		0.83		0.17				
練馬区		5.80		1.00			0.20	
足立		3.50		0.50				
葛飾区		11.50		0.75			0.75	
江戸川		13.25		0.50				
西多摩		1.60		0.20				0.20
八王子		5.50		0.50			4.00	
南多摩		6.00		1.67				
町田		17.50		6.00		1.00	0.50	
多摩立川		0.83		0.17			0.17	
多摩府中		3.00		0.80			0.10	
多摩小平		14.50		1.67		1.00	0.17	
島しょ		4.00		1.00				

東京都合計	-	784	-	125	1	14	28	3
定点当り報告数	-	5.52	-	0.88	0.07	1.00	0.20	0.02

五類定点把握対象疾患 患者報告数【年齢階級別】 2006年26週

	RS ウイルス 感染症	インフルエ ンザ	咽頭 結膜熱	A群溶血性 レンサ球菌 咽頭炎	感染性 胃腸炎	水痘	手足口病	伝染性 紅斑	突発性 発しん
～5か月			2		7	5	1		2
～11か月			12		32	11	11		48
1歳			44	3	61	28	18	3	46
2歳			26	13	42	31	11	10	3
3歳			35	19	47	43	11	7	
4歳			39	24	46	44	11	18	1
5歳			29	35	43	20	7	20	
6歳			13	39	35	11	3	11	
7歳		1	6	23	35	5	6	15	
8歳			5	11	18	4		10	
9歳			2	7	10			2	
10～14歳		1	3	22	29	5	1	4	
15～19歳				1	20			1	
20～29歳			5	11	60	3	3	1	
30～39歳									
40～49歳									
50～59歳									
60～69歳									
70～79歳									
80歳以上									
合計	-	2	221	208	485	210	83	102	100
先週比	0	-1	-18	-61	-5	-52	-1	5	6

注:小児科定点把握対象疾病のうち、「20～29歳」は「20歳以上」と読み替える。
眼科疾患のうち、「70～79歳」は「70歳以上」と読み替える。

	百日咳	風しん	ヘルパン ギーナ	麻しん (成人麻しん を除く)	流行性 耳下腺炎	急性出血性 結膜炎	流行性 角結膜炎	不明 発しん症	MCLS
～5か月			2					2	
～11か月	1		57					4	
1歳			158		3			8	
2歳			152		7			5	1
3歳			145		17			2	
4歳			109		24				1
5歳			70		22				
6歳			40		17		1		1
7歳	1		18		15			2	
8歳			13		7		1	4	
9歳			8		4				
10～14歳			9		7			1	
15～19歳							1		
20～29歳			3		2	1	4		
30～39歳							1		
40～49歳							2		
50～59歳							3		
60～69歳									
70～79歳							1		
80歳以上									
合計	2	-	784	-	125	1	14	28	3
先週比	2	0	-6	-2	0	1	3	-9	1

注:小児科定点把握対象疾病のうち、「20～29歳」は「20歳以上」と読み替える。
眼科疾患のうち、「70～79歳」は「70歳以上」と読み替える。

病原体・抗体検査情報

週別検出状況 2006年19週～26週

検出病原体・抗体		検体採取週								合計
		2006年								
		19	20	21	22	23	24	25	26	
ウイルス	アデノ	3	3	5	3	4	4	10	6	38
	ライノ		2	3	1	2	1	1	3	13
	ポリオ			1		1	1	1	3	7
	コクサッキーA群									
	コクサッキーB群									
	エコー									
	エンテロ71									
	その他のエンテロ	1	1	4	2	2	3		14	27
	単純ヘルペス				1	2			1	4
	水痘・帯状疱疹									
	ヘルペス6/7	2	2	3	4	6	8	4	11	40
	EB	4	1	1	3	1	4	1	2	17
	サイトメガロ	1	2		2		1		1	7
	ムンプス	1	1			1		3		6
	麻疹									
	風しん						1			1
	パルボB19			1	1	1		1		4
	RS				1				1	2
	ノロ	13	8	39	1	6	2	1	2	72
	ロタ	1	1	1	1		1	1		6
インフルエンザAソ連型							1		1	
インフルエンザA香港型										
インフルエンザB型		1							1	
デング	1						1		2	
その他のウイルス			1	1	1	2	1	3	9	
細菌	カンピロバクター									
	サルモネラ							1	1	
	腸管出血性大腸菌	2	7	4				7	14	34
	その他の腸管系病原菌					1	2	1	4	
	溶血性レンサ球菌			4	5			2	12	23
	MRSA									
	MSSA				1				1	2
	その他の細菌								2	2
その他の病原体					1	1	1			3

臨床診断名別検出結果 2006年19週～26週

臨床診断名 検出病原体	インフルエンザ	上気道炎	下気道炎	感染性胃腸炎	無菌性髄膜炎	咽頭結膜熱	A群溶連菌咽頭炎	流行性角結膜炎	ヘルパンギーナ	手足口病	伝染性紅斑	不明発しん症	流行性耳下腺炎	水痘	麻疹	風しん	その他の	合計
搬入検体数	4	43	42	705	26	1		4	6	2	4	54	12				170	
アデノ		10	4	4				2	1		1	3	3				10	38
ライノ		1	3	2					1			1					5	13
ポリオ			3	1								3						7
コクサッキーA群																		
コクサッキーB群																		
エコー																		
エンテロ71																		
その他のエンテロ		9	3	1	2			5	1		2						4	27
単純ヘルペス		2	1		1													4
水痘・帯状疱疹																		
ヘルペス6/7		5	1		1				1		23	1					8	40
EB		2	1		1					1	6	3					3	17
サイトメガロ			1									1					5	7
ムンプス												6						6
麻疹																		
風しん												1						1
パルボB19											2	2						4
RS																	2	2
ノロ				72														72
ロタ				6														6
インフルエンザAソ連型																	1	1
インフルエンザA香港型																		
インフルエンザB型	1																	1
カンピロバクター																		
サルモネラ																	1	1
腸管出血性大腸菌																	34	34
その他の腸管系病原菌				3													1	4
溶血性レンサ球菌																	23	23
その他の病原体	1		7									1					9	18
備考	この表の「その他の病原体」は「週別検出状況」の表にある「デング」「その他のウイルス」「MRSA」「MSSA」「その他の細菌」と「その他の病原体」の合計である。																	