

全数及び定点(週単位報告)把握対象疾患

2006年28週

- 発生動向の概況
- 定点医療機関からのコメント
- 全数把握対象疾患 患者報告数
- 五類定点把握対象疾患 患者報告数
  - 男女別
  - 推移グラフ
  - 保健所別
  - 保健所別(定点当たり)
  - 年齢階級別
- 病原体・抗体検査情報
  - 週別検出状況
  - 臨床診断名別検出結果
  - クローズアップ「咽頭結膜熱」

東京都医師会感染症予防検討委員会

事務局:東京都健康安全研究センター疫学情報室

電話:03-3363-3213(直通)

FAX:03-5332-7365

e-mail: idsc@tokyo-eiken.go.jp

アドレス: idsc.tokyo-eiken.go.jp/



# 全数及び定点(週単位報告)把握対象疾患

## 発生動向の概況 《2006年28週》

### (全数把握対象疾患)

- ・腸チフスの症例(小児)は、一時軽度の意識障害を呈したが、その後改善した。
- ・腸管出血性大腸菌感染症の3例(O157 VT1・VT2)は家族である。
- ・バンコマイシン耐性腸球菌感染症の2症例は、同一施設内で発生しており、感染源、感染経路及び関連性等について調査を行っている。

区分	疾患	報告 件数	情 報 (検出病原体・血清型・推定感染経路等)	推定感染地
二類	腸チフス	1	血液からの菌検出	インドネシア
三類	腸管出血性 大腸菌感染症	8	O157 VT1・VT2 5件 O157 VT1 1件 O157 VT型不明 1件 血清型不明 VT1・VT2 1件 <b>推定感染経路:</b> 経口感染 4件、 不明 4件	国内
四類	マラリア	1	三日熱マラリア	パプアニューギニア
五類	アメーバ赤痢	7	腸管アメーバ症 7件 <b>推定感染経路:</b> 同性間性的接触 1件、 異性間性的接触 2件、経口感染 3件、 不明 1件	国内4件、タイ1件、 ペルー1件、 国外(感染地域不明)1件
	後天性免疫不全 症候群	7	無症候性キャリア 5件、AIDS 2件 <b>推定感染経路:</b> 同性間性的接触 5件、 異性間性的接触 1件、 使用済み針の使用 1件	国内4件、 ガーナ・ナイジェリア1件、 国外(感染地域不明)2件
	梅毒	4	早期顕症梅毒Ⅰ期 2件、 早期顕症梅毒Ⅱ期 2件 <b>推定感染経路:</b> 異性間性的接触 2件、 同性間性的接触 1件、 性別不明性的接触 1件	国内
	破傷風	1	臨床決定(筋肉のこわばり、開口障害、 嚥下障害、発語障害、痙攣、強直性痙攣) <b>推定感染経路:</b> 不明	国内
	バンコマイシン耐性 腸球菌感染症	2	<b>耐性遺伝子:</b> VanB <b>推定感染経路:</b> 調査中	国内

(推定される感染経路及び感染地は医師の届出によるものである。)

### (定点把握対象疾患 -小児科・インフルエンザ・眼科・基幹定点-)

- ・咽頭結膜熱の報告数は引き続き高い値を示している。
- ・手足口病が増加傾向にある。

## (検査情報)

臨床診断名	患者年齢	検査試料	検出病原体	検査法	
急性咽頭炎	3	咽頭拭い液	マイコプラズマ	遺伝子	
急性咽頭炎	0	咽頭拭い液	アデノウイルス		
急性扁桃炎	4	咽頭拭い液	アデノウイルス		
急性咽頭気管支炎	2	咽頭拭い液	EBウイルス		
急性気管支炎	4	咽頭拭い液	マイコプラズマ		
急性上気道炎	0	咽頭拭い液	エンテロウイルス		
肺炎	6	咽頭拭い液	マイコプラズマ		
肺炎	8	咽頭拭い液	マイコプラズマ		
急性肺炎	6	咽頭拭い液	ライノウイルス		
発熱	1M	咽頭拭い液	サイトメガロウイルス		
		糞便	サイトメガロウイルス		
発熱、髄膜炎	4M	髄液	エンテロウイルス、 サイトメガロウイルス		
不明熱	4M	髄液	ライノウイルス		
熱性けいれん	1	咽頭拭い液	エンテロウイルス		
熱性けいれん	3	咽頭拭い液	ヒトヘルペスウイルス6型、 エンテロウイルス		
けいれん重積	2	咽頭拭い液	ヒトヘルペスウイルス6型		
無菌性髄膜炎	1M	髄液	エンテロウイルス		
無菌性髄膜炎	5	髄液	エンテロウイルス		
胃腸炎	2M	糞便	エンテロウイルス		
乳児下痢症	1	直腸拭い液	エンテロウイルス		
不明発しん症	1	咽頭拭い液	ヒトヘルペスウイルス6型、 ライノウイルス		
不明発しん症	1	咽頭拭い液	ヒトヘルペスウイルス6型		
不明発しん症	3	咽頭拭い液	ヒトヘルペスウイルス7型		
流行性角結膜炎	27	結膜拭い液	アデノウイルス		
腸チフス#	8	菌株(血液)	チフス菌		同定
アデノウイルス感染症	3	咽頭拭い液	アデノウイルス3型		分離*

# 全数把握対象疾患の報告症例からの検体

\* 遺伝子検査で既に報告済みの検体

### 腸管出血性大腸菌 菌株検査情報

血清型	産生毒素			合計
	VT1	VT2	VT1・VT2	
O157		2	5	7

## 定点医療機関からのコメント

板橋区保健所

- ・病原性大腸菌O1型検出

多摩府中保健所

- ・伝染性紅斑の2名は母子です。

## 全数把握対象疾患 患者報告数 2006年28週

分類	疾病名	東京都分(報告週)					全国分(診断週)	
		25週	26週	27週	28週	年累計	28週	年累計*
一類	エボラ出血熱							
	クリミア・コンゴ出血熱							
	重症急性呼吸器症候群							
	痘そう							
	ペスト							
	マールブルグ病							
	ラッサ熱							
二類	急性灰白髄炎							
	コレラ	1				4		29
	細菌性赤痢	1	1			30	5	212
	ジフテリア							
	腸チフス	1			1	14	2	43
	パラチフス					9		15
三類	腸管出血性大腸菌感染症	3	16	11	8	83	122	984
四類	E型肝炎		1			2	2	38
	ウエストナイル熱							
	A型肝炎	1		1		23	2	220
	エキノкокクス症							13
	黄熱							
	オウム病					3		15
	回帰熱							
	Q熱							1
	狂犬病							
	高病原性鳥インフルエンザ							
	コクシジオイデス症							1
	サル痘							
	腎症候性出血熱							
	炭疽							
	つつが虫病						4	160
	デング熱			1		5	2	21
	ニバウイルス感染症							
	日本紅斑熱							12
	日本脳炎							
	ハンタウイルス肺症候群							
	Bウイルス病							
	ブルセラ症					1		2
	発しんチフス							
	ボツリヌス症							1
マラリア		1		1	9	2	29	
野兎症								
ライム病							2	
リッサウイルス感染症								
レジオネラ症	1	3	1		32	7	205	
レプトスピラ症								
五類 (全数届出)	アメーバ赤痢	4	6	5	7	102	11	352
	ウイルス性肝炎(A型・E型を除く)		3			20	4	124
	急性脳炎					4	3	94
	クリプトスポリジウム症					5		8
	クロイツフェルト・ヤコブ病			1		10	2	86
	劇症型溶血性レンサ球菌感染症	1	2			10	1	73
	後天性免疫不全症候群	8	14	9	7	243	10	629
	ジアルジア症	2				13		45
	髄膜炎菌性髄膜炎					1		8
	先天性風しん症候群							
	梅毒		2	3	4	57	7	312
	破傷風				1	4		45
	バンコマイシン耐性黄色ブドウ球菌感染症							
	バンコマイシン耐性腸球菌感染症			1	2	7	2	38

2006/07/21集計

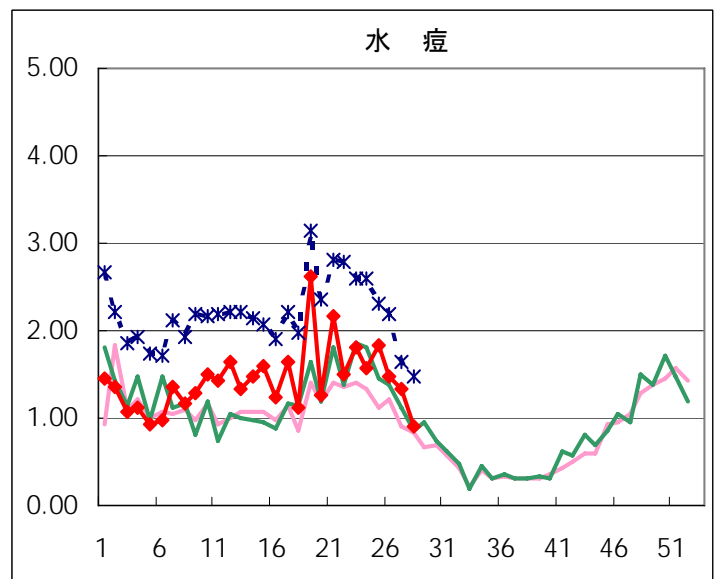
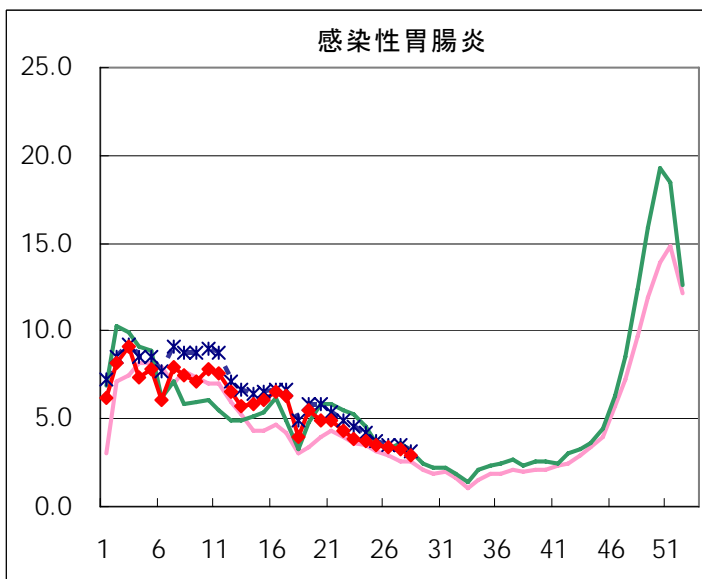
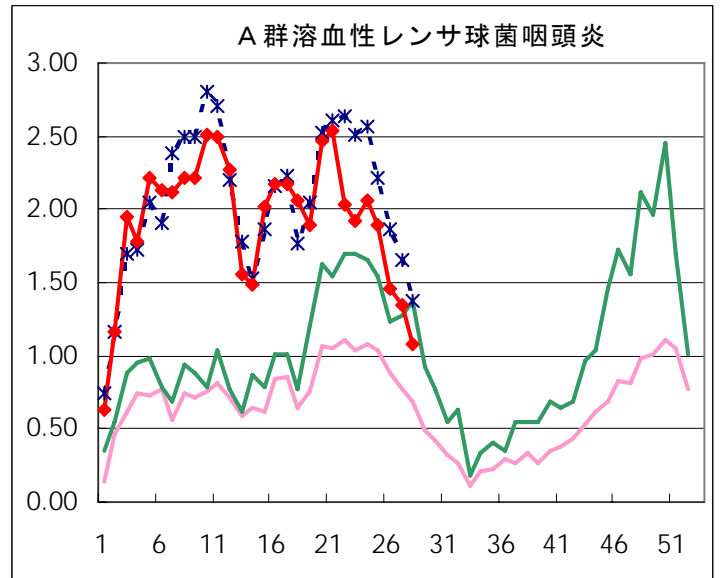
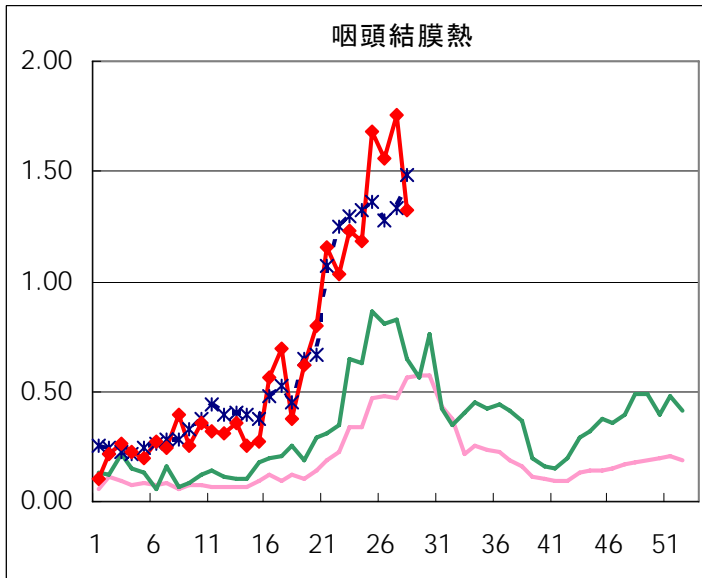
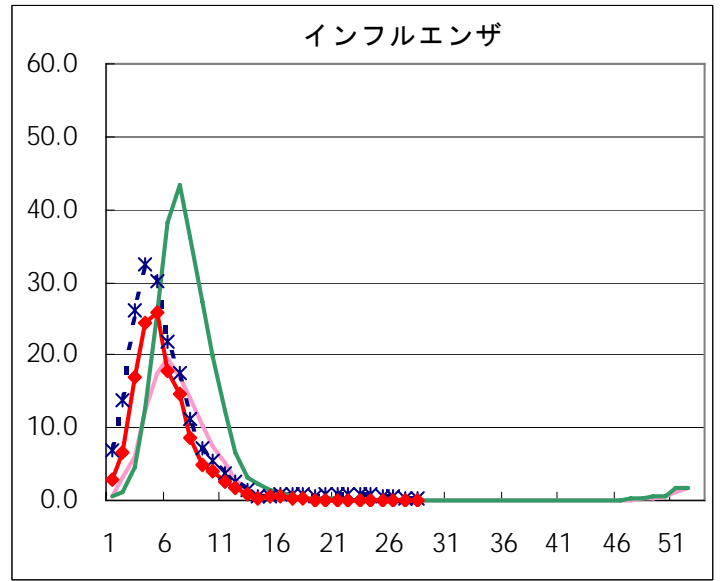
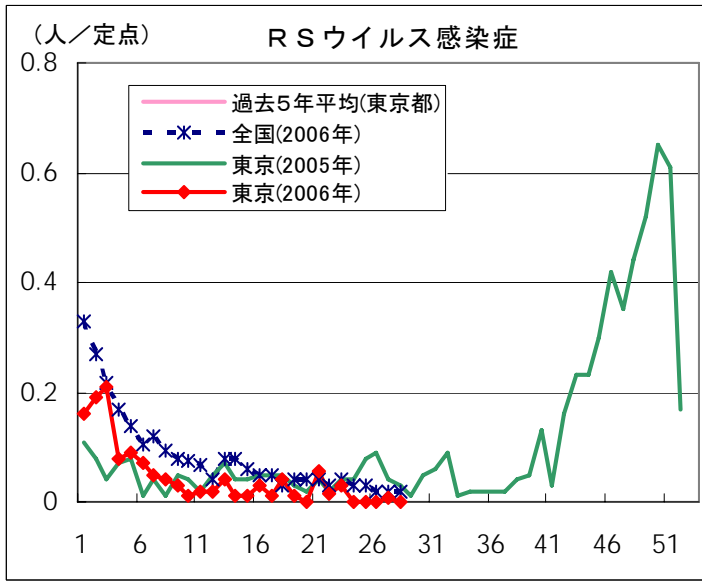
\* 27週までの累計値

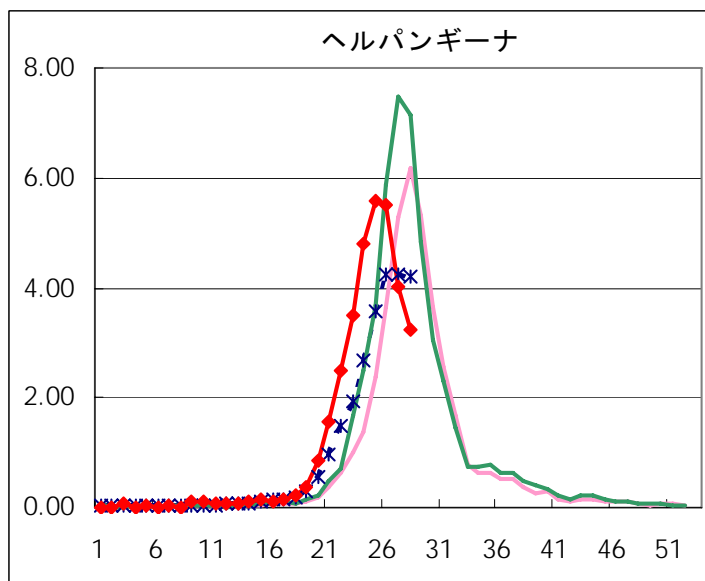
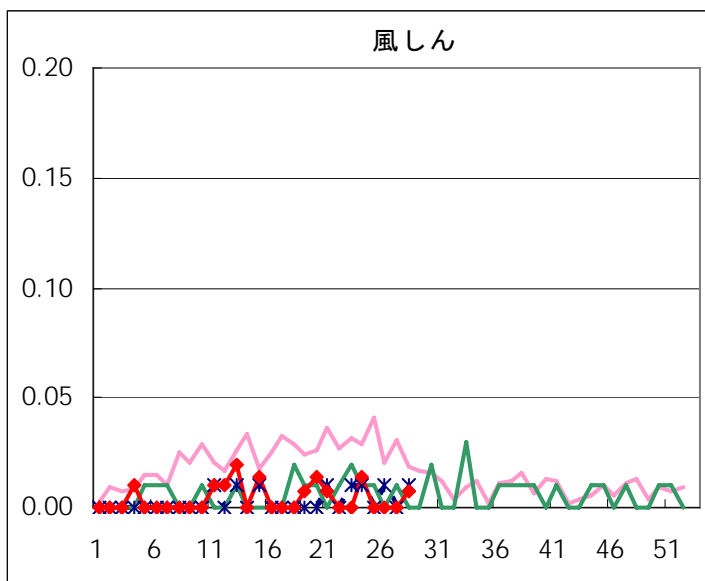
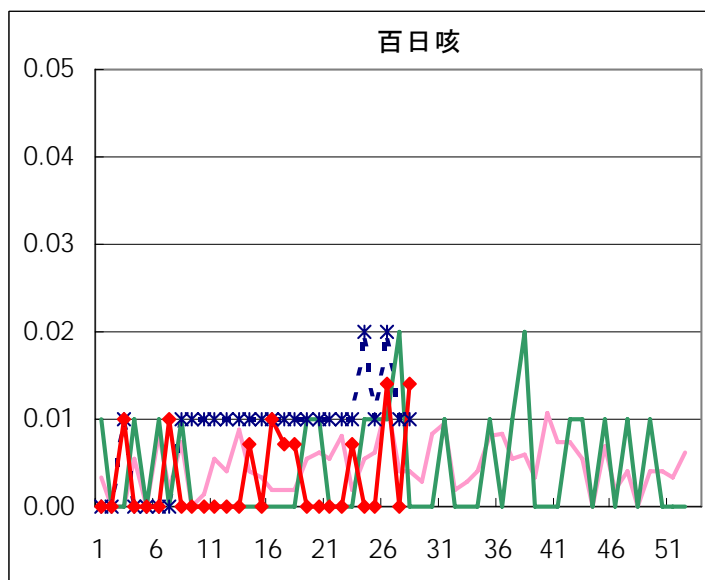
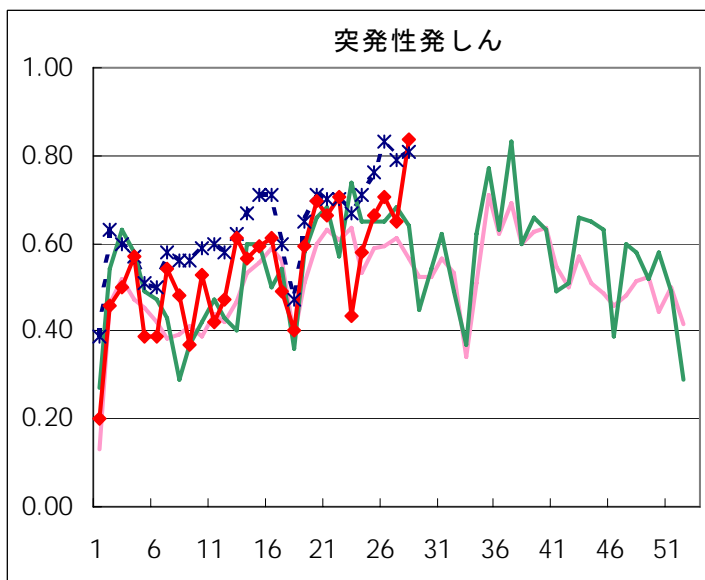
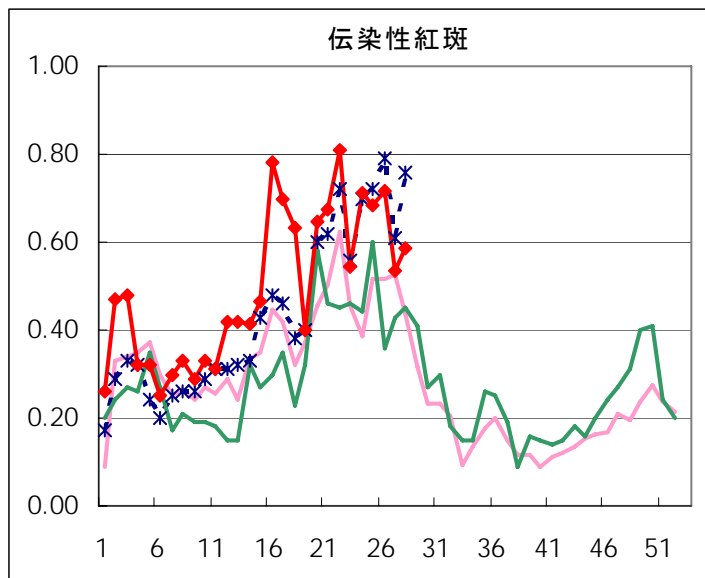
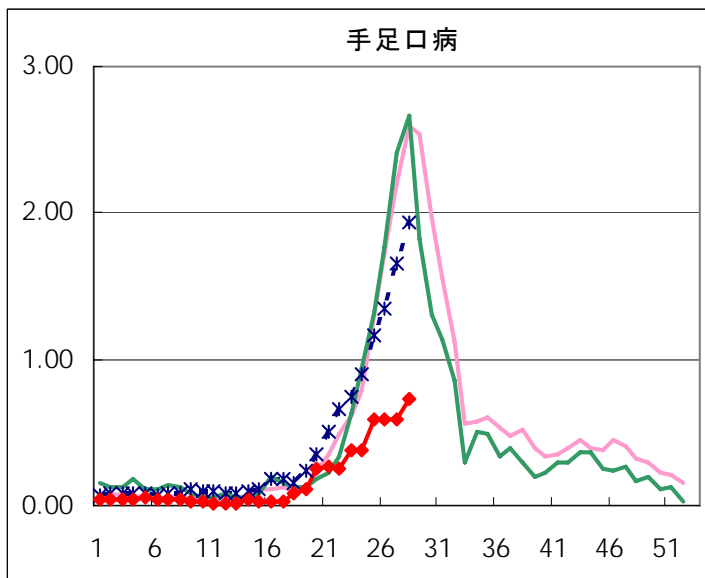
## 五類定点把握対象疾患 患者報告数【男女別】 2006年28週

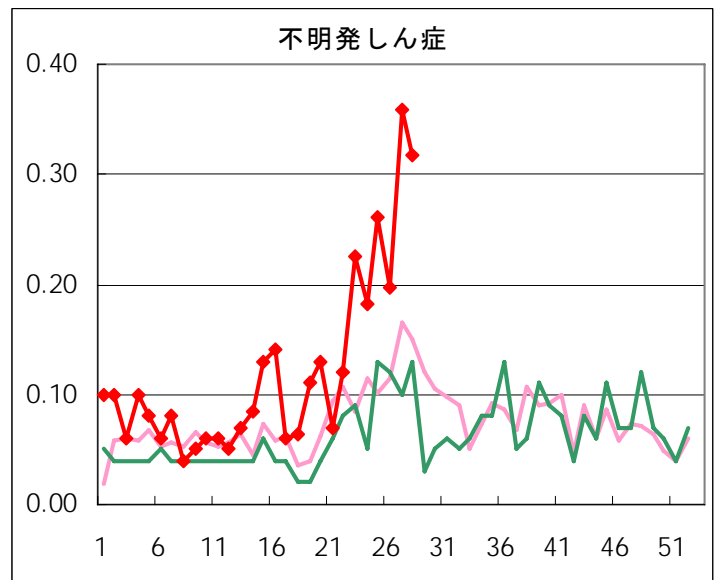
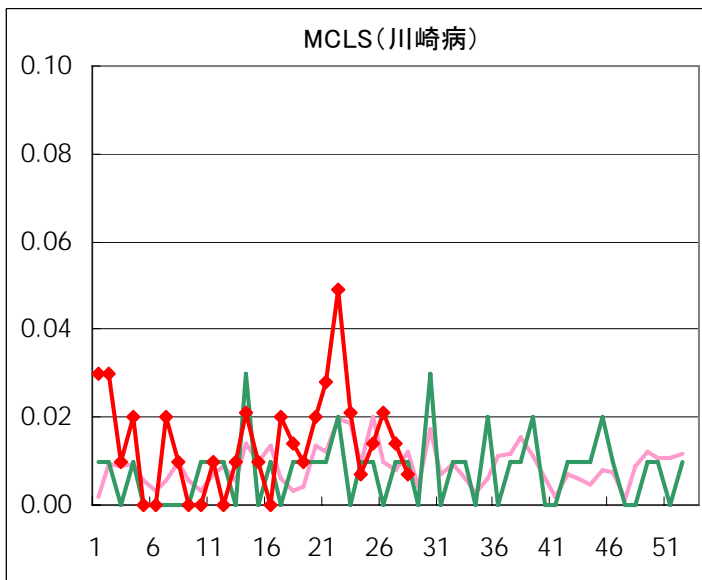
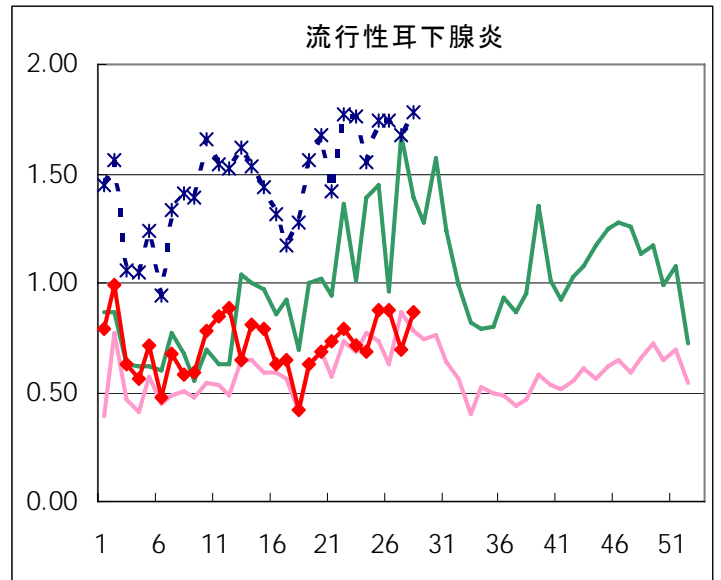
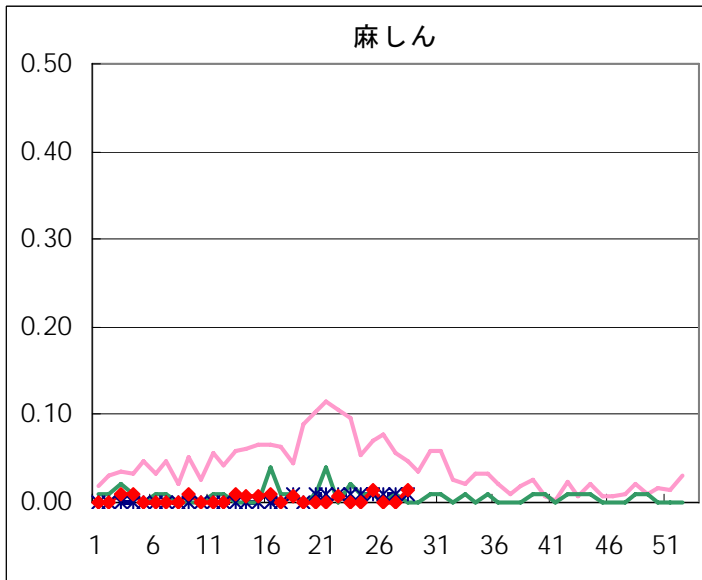
疾病名	性	2006年				4週合計	年累計
		25	26	27	28		
RSウイルス感染症	男			1		1	103
	女						75
インフルエンザ	男	1	2			3	12,055
	女	2				2	11,866
咽頭結膜熱	男	127	120	125	101	473	1,361
	女	112	101	125	87	425	1,198
A群溶血性レンサ球菌咽頭炎	男	150	107	112	81	450	4,101
	女	119	101	80	73	373	3,547
感染性胃腸炎	男	276	266	251	232	1,025	12,091
	女	214	219	214	182	829	11,169
水痘	男	140	110	92	78	420	2,987
	女	122	100	98	50	370	2,725
手足口病	男	50	53	48	58	209	404
	女	34	30	35	46	145	269
伝染性紅斑	男	48	52	36	37	173	1,001
	女	49	50	40	46	185	960
突発性発しん	男	54	57	48	68	227	1,147
	女	40	43	44	51	178	1,003
百日咳	男		1		1	2	7
	女		1		1	2	5
風しん	男				1	1	8
	女						8
ヘルパンギーナ	男	435	417	271	228	1,351	2,456
	女	355	367	300	230	1,252	2,280
麻しん(成人麻しんを除く)	男	1			1	2	11
	女	1			1	2	3
流行性耳下腺炎	男	66	57	45	74	242	1,481
	女	59	68	54	49	230	1,369
不明発しん症	男	23	14	29	23	89	240
	女	14	14	22	22	72	235
MCLS	男	2	1	1		4	29
	女		2	1	1	4	29
急性出血性結膜炎	男		1	1		2	5
	女						1
流行性角結膜炎	男	7	9	10	10	36	156
	女	4	5	13	8	30	124
細菌性髄膜炎	男						3
	女						2
無菌性髄膜炎	男	1		1	3	5	10
	女			1		1	3
マイコプラズマ肺炎	男	2	1		3	6	34
	女			1	5	6	24
クラミジア肺炎(オウム病を除く)	男						
	女						
成人麻しん	男						
	女						

# 五類定点把握対象疾患 患者報告数【推移グラフ】 2006年28週現在

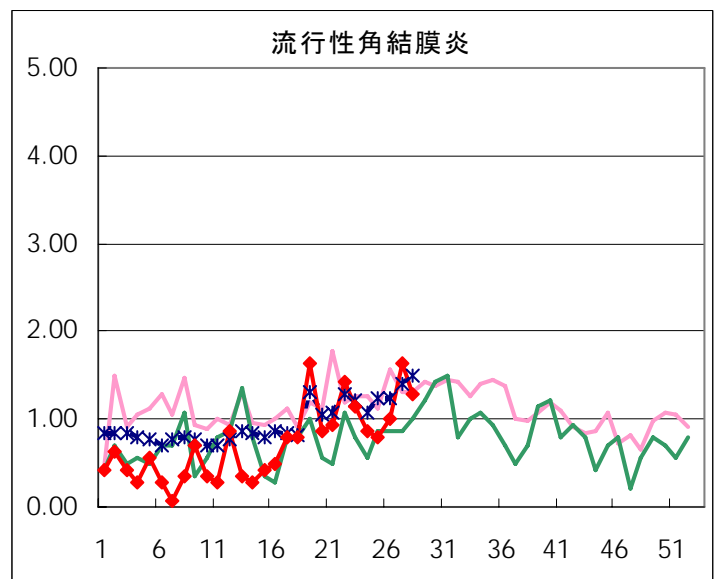
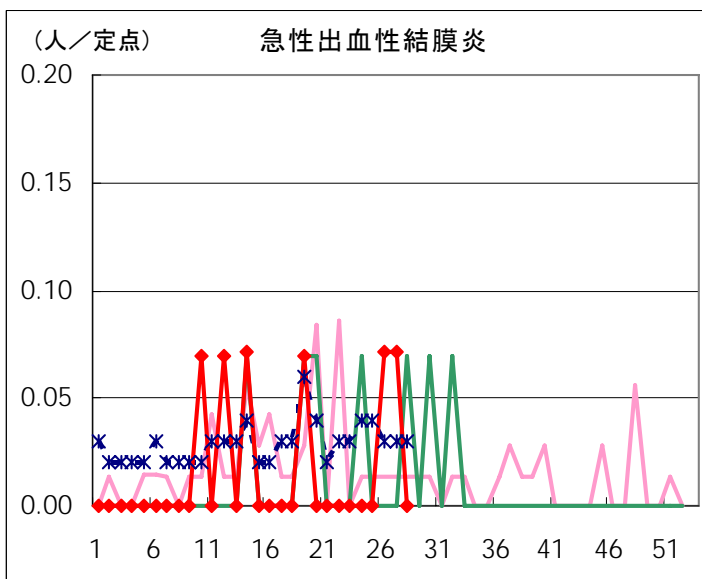
## ◆ 小児科・インフルエンザ定点





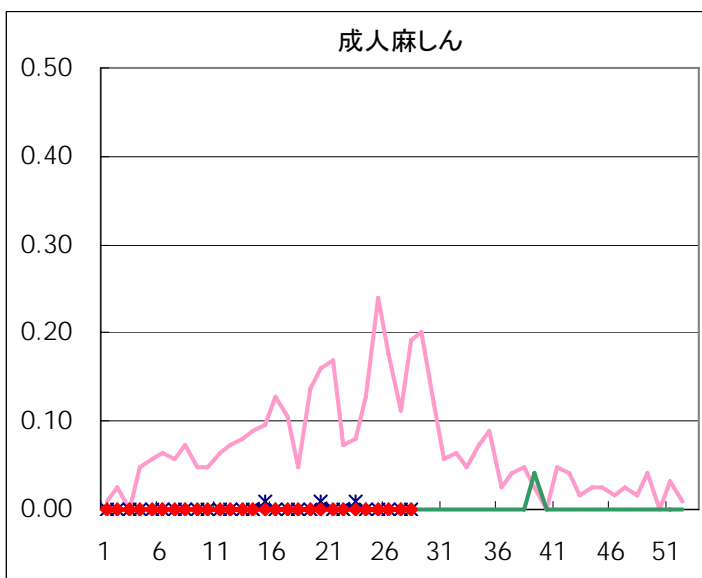
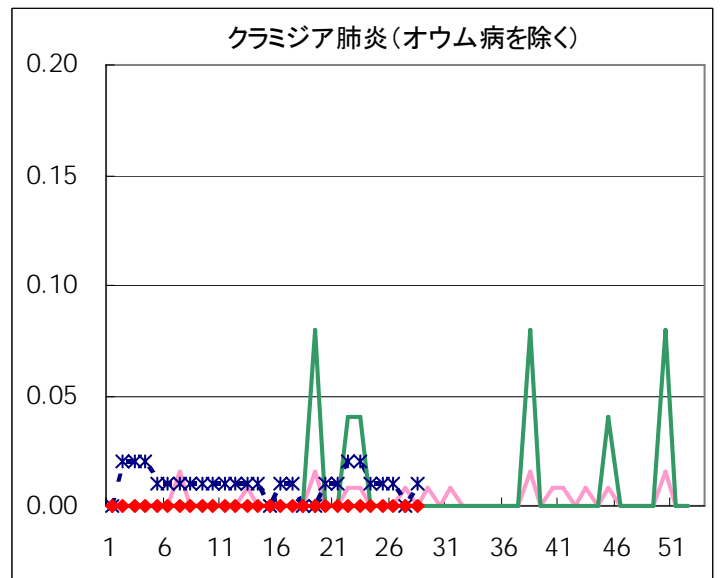
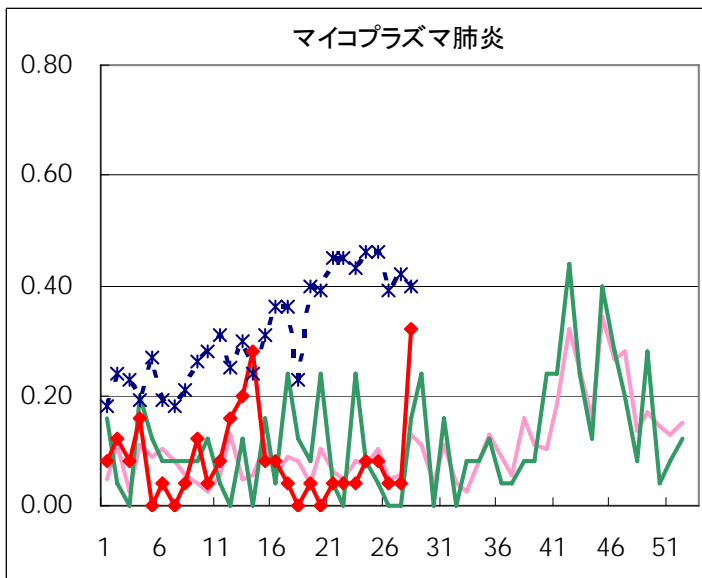
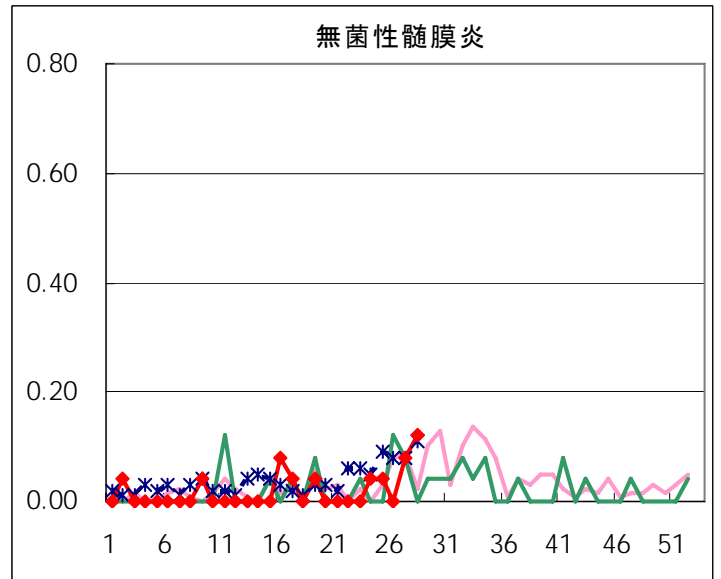
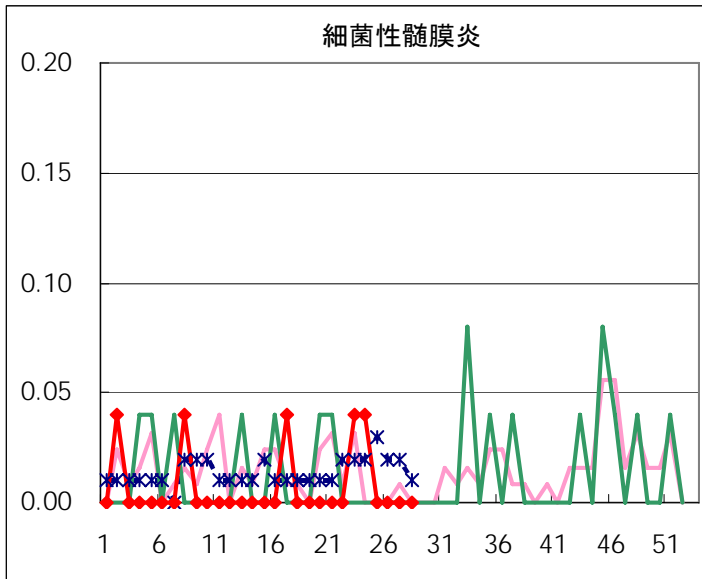


◆ 眼科定点





◆ 基幹定点



疾患別の定点医療機関数(週単位報告分)		
定点種別	疾患	医療機関数
インフルエンザ	インフルエンザ	178
眼科	急性出血性結膜炎	14
	流行性角結膜炎	
基幹	急性脳炎	25
	細菌性髄膜炎	
	無菌性髄膜炎	
	マイコプラズマ肺炎	
	クラミジア肺炎	
	成人麻疹	
小児科	上記を除く疾病	142

五類定点把握対象疾患 患者報告数【保健所別】2006年28週

	RS ウイルス 感染症	インフルエ ンザ	咽頭 結膜熱	A群溶血性 レンサ球菌 咽頭炎	感染性 胃腸炎	水痘	手足口病	伝染性 紅斑	突発性 発しん	百日咳
千代田				1	2					
中央区			3	1	4	5		3		
みなと			11	7	11		2	1	1	
新宿区			2	6	15	2	2		2	
文京			10		1	2	1	4	1	
台東			20	4	19	2	7	2	3	
墨田区			2		6	2	1		3	
江東区			4	6	19	6	9	6	4	
品川区			5	3	24	4	6	12	3	
目黒区				2	2	1	2	1	1	
大田区			27	9	44	10	8	6	10	
世田谷			14	12	21	8	6	7	9	
渋谷区				1	9	1	8		5	
中野区			2	6	27	4		1	3	
杉並			7	22	29	5	11		7	
池袋					1			3	3	
北区			10	5	8	4		5	9	
荒川区			8	1	13	2		1	6	
板橋区			4	3	12	4	1	2	4	
練馬区			4	12	8	4	1	3	4	1
足立			1	3	11	9	1	1	1	
葛飾区			2	4	5	5	5	6	6	
江戸川			12	6	8	4	4	2	6	
西多摩			10	2	14	4	10	3	7	
八王子			6	6	8	3	1	1	4	
南多摩			2	2	16	5	2	1	3	
町田			2	4	17	5	2	1	2	
多摩立川			1	1	6	5	4	2		
多摩府中			9	10	23	12	9	7	8	
多摩小平			10	15	27	10	1	2	4	1
島しょ					4					

東京都合計	-	-	188	154	414	128	104	83	119	2
定点当り報告数	-	-	1.32	1.08	2.92	0.90	0.73	0.58	0.84	0.01

五類定点把握対象疾患 患者報告数【保健所別】2006年28週

	風しん	ヘルパン ギーナ	麻疹 (成人麻疹 を除く)	流行性 耳下腺炎	急性出血 性結膜炎	流行性 角結膜炎	不明 発しん症	MCLS	合計
千代田		8					1		12
中央区		10		5					31
みなと		9		1		2			45
新宿区		23				2	2		56
文京		11				2			32
台東		7		8					72
墨田区		3		10			1		28
江東区		15		5			2		76
品川区	1	14		5			1		78
目黒区				1			1		11
大田区		51		6					171
世田谷		35		5			7		124
渋谷区		14				1			39
中野区		15		7					65
杉並		17		6					104
池袋		3				1			11
北区		23		5					69
荒川区		9		1		1			42
板橋区		2		2			6		40
練馬区		18		4			6		65
足立		16							43
葛飾区		42		1			3		79
江戸川		15		1					58
西多摩		6		6					62
八王子		4		2		4	8		47
南多摩		13		2			1		47
町田		24		9		1	2		69
多摩立川		4							23
多摩府中		14	2	13			1	1	109
多摩小平		32		18		4	3		127
島しょ		1							5

東京都合計	1	458	2	123	-	18	45	1	1,840
定点当り報告数	0.01	3.23	0.01	0.87	-	1.29	0.32	0.01	

## 五類定点把握対象疾患 患者報告数【保健所別・定点当たり】 2006年28週

	RS ウイルス 感染症	インフルエ ンザ	咽頭 結膜熱	A群溶血性 レンサ球菌 咽頭炎	感染性 胃腸炎	水痘	手足口病	伝染性 紅斑	突発性 発しん	百日咳
千代田				0.25	0.50					
中央区			1.00	0.33	1.33	1.67		1.00		
みなと			1.83	1.17	1.83		0.33	0.17	0.17	
新宿区			0.33	1.00	2.50	0.33	0.33		0.33	
文京			3.33		0.33	0.67	0.33	1.33	0.33	
台東			6.67	1.33	6.33	0.67	2.33	0.67	1.00	
墨田区			0.67		2.00	0.67	0.33		1.00	
江東区			1.33	2.00	6.33	2.00	3.00	2.00	1.33	
品川区			0.83	0.50	4.00	0.67	1.00	2.00	0.50	
目黒区				0.67	0.67	0.33	0.67	0.33	0.33	
大田区			3.00	1.00	4.89	1.11	0.89	0.67	1.11	
世田谷			1.75	1.50	2.63	1.00	0.75	0.88	1.13	
渋谷区				0.25	2.25	0.25	2.00		1.25	
中野区			0.33	1.00	4.50	0.67		0.17	0.50	
杉並			1.17	3.67	4.83	0.83	1.83		1.17	
池袋					0.20			0.60	0.60	
北区			2.50	1.25	2.00	1.00		1.25	2.25	
荒川区			4.00	0.50	6.50	1.00		0.50	3.00	
板橋区			0.67	0.50	2.00	0.67	0.17	0.33	0.67	
練馬区			0.80	2.40	1.60	0.80	0.20	0.60	0.80	0.20
足立			0.25	0.75	2.75	2.25	0.25	0.25	0.25	
葛飾区			0.50	1.00	1.25	1.25	1.25	1.50	1.50	
江戸川			3.00	1.50	2.00	1.00	1.00	0.50	1.50	
西多摩			2.00	0.40	2.80	0.80	2.00	0.60	1.40	
八王子			3.00	3.00	4.00	1.50	0.50	0.50	2.00	
南多摩			0.67	0.67	5.33	1.67	0.67	0.33	1.00	
町田			1.00	2.00	8.50	2.50	1.00	0.50	1.00	
多摩立川			0.17	0.17	1.00	0.83	0.67	0.33		
多摩府中			0.90	1.00	2.30	1.20	0.90	0.70	0.80	
多摩小平			1.67	2.50	4.50	1.67	0.17	0.33	0.67	0.17
島しょ					4.00					

東京都合計	-	-	188	154	414	128	104	83	119	2
定点当り報告数	-	-	1.32	1.08	2.92	0.90	0.73	0.58	0.84	0.01

五類定点把握対象疾患 患者報告数【保健所別・定点当たり】 2006年28週

	風しん	ヘルパン ギーナ	麻疹 (成人麻疹 を除く)	流行性 耳下腺炎	急性出血 性結膜炎	流行性 角結膜炎	不明 発しん症	MCLS
千代田		2.00					0.25	
中央区		3.33		1.67				
みなと		1.50		0.17		2.00		
新宿区		3.83				1.00	0.33	
文京		3.67				2.00		
台東		2.33		2.67				
墨田区		1.00		3.33			0.33	
江東区		5.00		1.67			0.67	
品川区	0.17	2.33		0.83			0.17	
目黒区				0.33			0.33	
大田区		5.67		0.67				
世田谷		4.38		0.63			0.88	
渋谷区		3.50				1.00		
中野区		2.50		1.17				
杉並		2.83		1.00				
池袋		0.60				1.00		
北区		5.75		1.25				
荒川区		4.50		0.50		1.00		
板橋区		0.33		0.33			1.00	
練馬区		3.60		0.80			1.20	
足立		4.00						
葛飾区		10.50		0.25			0.75	
江戸川		3.75		0.25				
西多摩		1.20		1.20				
八王子		2.00		1.00		4.00	4.00	
南多摩		4.33		0.67			0.33	
町田		12.00		4.50		1.00	1.00	
多摩立川		0.67						
多摩府中		1.40	0.20	1.30			0.10	0.10
多摩小平		5.33		3.00		4.00	0.50	
島しょ		1.00						

東京都合計	1	458	2	123	-	18	45	1
定点当り報告数	0.01	3.23	0.01	0.87	-	1.29	0.32	0.01

## 五類定点把握対象疾患 患者報告数【年齢階級別】 2006年28週

	RS ウイルス 感染症	インフルエ ンザ	咽頭 結膜熱	A群溶血性 レンサ球菌 咽頭炎	感染性 胃腸炎	水痘	手足口病	伝染性 紅斑	突発性 発しん
～5か月			1		4	3	2		11
～11か月			6		28	11	3		56
1歳			10	4	41	16	17	4	44
2歳			20	5	43	12	25	6	2
3歳			30	19	30	22	17	7	
4歳			34	17	44	30	17	16	1
5歳			25	27	31	18	10	13	
6歳			25	23	33	6	8	12	
7歳			16	18	30	5	1	10	1
8歳			3	11	14	2	1	5	1
9歳			3	9	10	2		4	
10～14歳			9	11	29	1		5	1
15～19歳			1	1	7				1
20～29歳			5	9	70		3	1	1
30～39歳									
40～49歳									
50～59歳									
60～69歳									
70～79歳									
80歳以上									
合計	-	-	188	154	414	128	104	83	119
先週比	-1	0	-62	-38	-51	-62	21	7	27

注:小児科定点把握対象疾病のうち、「20～29歳」は「20歳以上」と読み替える。  
眼科疾患のうち、「70～79歳」は「70歳以上」と読み替える。

	百日咳	風しん	ヘルパン ギーナ	麻しん (成人麻しん を除く)	流行性 耳下腺炎	急性出血性 結膜炎	流行性 角結膜炎	不明 発しん症	MCLS
～5か月	1		2						
～11か月		1	22		1			9	
1歳	1		96	2	3			14	
2歳			86		11			8	1
3歳			83		13		1	3	
4歳			53		27		3	1	
5歳			43		31		1	5	
6歳			30		13				
7歳			12		9				
8歳			12		7		1	1	
9歳			10		1				
10～14歳			6		4			1	
15～19歳			2						
20～29歳			1		3		5	3	
30～39歳							2		
40～49歳							2		
50～59歳							2		
60～69歳							1		
70～79歳									
80歳以上									
合計	2	1	458	2	123	-	18	45	1
先週比	2	1	-113	2	24	-1	-5	-6	-1

注:小児科定点把握対象疾病のうち、「20～29歳」は「20歳以上」と読み替える。  
眼科疾患のうち、「70～79歳」は「70歳以上」と読み替える。

# 病原体・抗体検査情報

週別検出状況 2006年21週～28週

検出病原体・抗体		検体採取週								合計
		2006年								
		21	22	23	24	25	26	27	28	
ウイルス	アデノ	5	3	4	4	10	6	5	4	41
	ライノ	3	1	2	1	1	3		3	14
	ポリオ	1		1	1	1	3	1		8
	コクサッキーA群									
	コクサッキーB群									
	エコー									
	エンテロ71									
	その他のエンテロ	4	2	2	3		14	2	8	35
	単純ヘルペス		1	2			1	2		6
	水痘・帯状疱疹							1		1
	ヘルペス6/7	3	4	6	8	4	11	3	5	44
	EB	1	3	1	4	1	2	1	1	14
	サイトメガロ		2		1		1		3	7
	ムンプス			1		3		1		5
	麻疹									
	風しん				1			2		3
	パルボB19	1	1	1		1		2		6
	RS		1				1			2
	ノロ	39	1	6	2	1	2			51
	ロタ	1	1		1	1		1		5
インフルエンザAソ連型					1				1	
インフルエンザA香港型										
インフルエンザB型										
デング					1		1		2	
その他のウイルス	1	1	1	2	1	3			9	
細菌	カンピロバクター									
	サルモネラ						1			1
	腸管出血性大腸菌	4				7	14	19	7	51
	その他の腸管系病原菌			1	2	1			1	5
	溶血性レンサ球菌	4	5			2	12			23
	MRSA									
	MSSA		1				1			2
	その他の細菌						2			2
その他の病原体			1	1	1				4	7

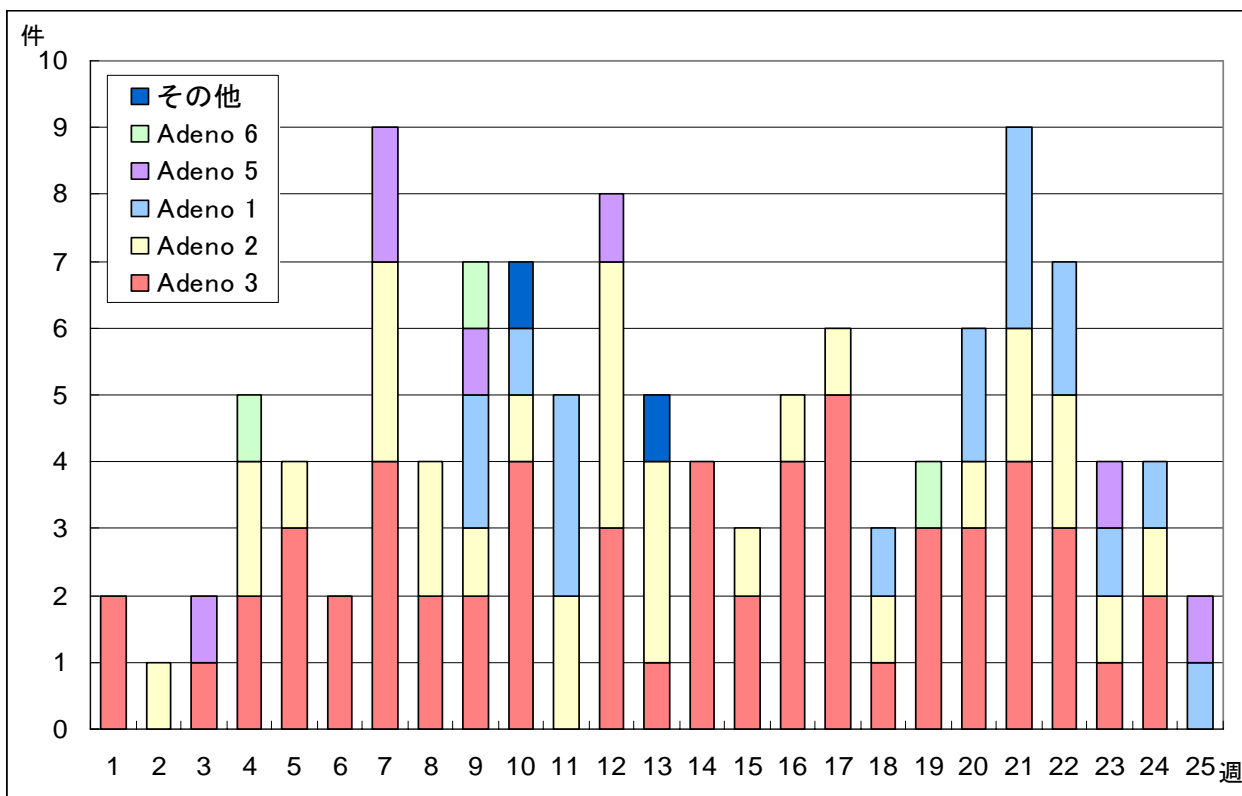
臨床診断名別検出結果 2006年21週～28週

臨床診断名 検出病原体	インフル エンザ	上 気 道 炎	下 気 道 炎	感 染 性 胃 腸 炎	無 菌 性 髄 膜 炎	咽 頭 結 膜 熱	A 群 溶 連 菌 咽 頭 炎	流 行 性 角 結 膜 炎	ヘル パン ギー ナ	手 足 口 病	伝 染 性 紅 斑	不 明 発 し ん 症	流 行 性 耳 下 腺 炎	水 痘	麻 し ん	風 し ん	そ の 他	合 計
搬入検体数	3	43	35	565	28			9	6	2	4	68	10	1			198	
アデノ		10	5	4				3	2		1	3	3				10	41
ライノ			4	2					1			2					5	14
ポリオ			3	1								3					1	8
コクサッキーA群																		
コクサッキーB群																		
エコー																		
エンテロ71																		
その他のエンテロ		10	2	3	5			5	1		2						7	35
単純ヘルペス		3	1		1												1	6
水痘・帯状疱疹													1					1
ヘルペス6/7		5	1		1				1		26						10	44
EB		1	1		1					1	7	2					1	14
サイトメガロ			1		1												5	7
ムンプス												5						5
麻疹																		
風しん												1					2	3
パルボB19											2	4						6
RS																	2	2
ノロ				51														51
ロタ				5														5
インフルエンザAソ連型																	1	1
インフルエンザA香港型																		
インフルエンザB型																		
カンピロバクター																		
サルモネラ																	1	1
腸管出血性大腸菌				1													50	51
その他の腸管系病原菌				3													2	5
溶血性レンサ球菌																	23	23
その他の病原体	1	1	10									1					9	22
備考	この表の「その他の病原体」は「週別検出状況」の表にある「デング」「その他のウイルス」「MRSA」「MSSA」「その他の細菌」と「その他の病原体」の合計である。																	



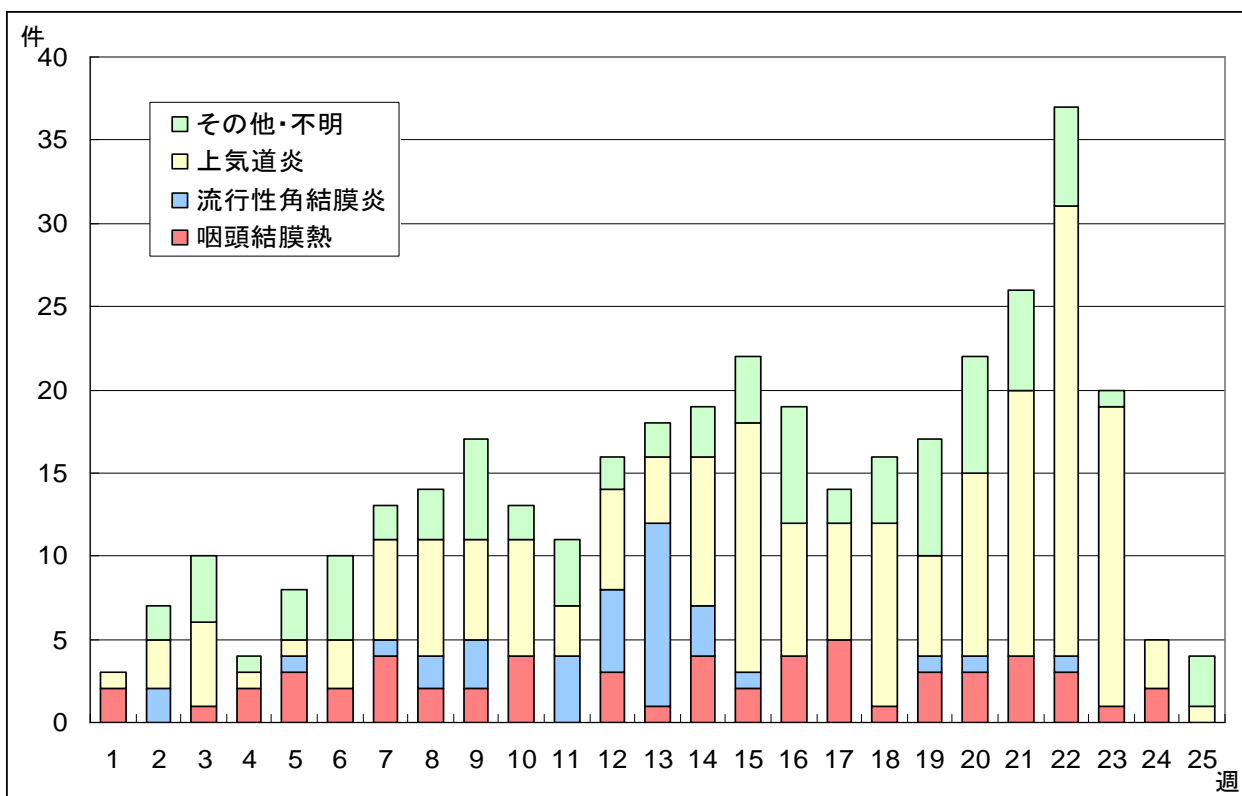
# クローズアップ (咽頭結膜熱)

咽頭結膜熱患者から検出されたアデノウイルス (全国)



IASR 病原微生物検出情報 (2006年7月24日現在報告数)

疾患別 アデノウイルス 3 分離検出状況 (全国)



IASR 病原微生物検出情報 (2006年7月24日現在報告数)