

全数及び定点(週単位報告)把握対象疾患

2006年29週

- 発生動向の概況
- 定点医療機関からのコメント
- 全数把握対象疾患 患者報告数
- 五類定点把握対象疾患 患者報告数
  - 男女別
  - 推移グラフ
  - 保健所別
  - 保健所別(定点当たり)
  - 年齢階級別
- 病原体・抗体検査情報
  - 週別検出状況
  - 臨床診断名別検出結果

東京都医師会感染症予防検討委員会

事務局:東京都健康安全研究センター疫学情報室

電話:03-3363-3213(直通)

FAX:03-5332-7365

e-mail: idsc@tokyo-eiken.go.jp

アドレス: idsc.tokyo-eiken.go.jp/



# 全数及び定点(週単位報告)把握対象疾患

## 発生動向の概況 《2006年29週》

### (全数把握対象疾患)

- 腸管出血性大腸菌感染症の6症例(O157 VT1・VT2)は、3家族の中で発生しており、感染源及び感染経路等につき調査を行っている。
- 後天性免疫不全症候群の1症例(40歳代・男性)は、非ホジキンリンパ腫を発病しAIDSと診断され、他疾患等により死亡している。

区分	疾患	報告 件数	情 報 (検出病原体・血清型・推定感染経路等)	推定感染地
三類	腸管出血性 大腸菌感染症	14	O157 VT1・VT2 11件	国内
			O157 VT2 1件	
			O157 VT型不明 1件	
			O111 VT1 1件	
			推定感染経路:経口感染 5件、 接触感染 2件、不明 7件	
四類	E型肝炎	1	遺伝子型 G3 推定感染経路:不明	国内
	デング熱	2	血清特異IgM抗体検出	フィリピン 1件、 ベトナム 1件
	マラリア	1	熱帯熱マラリア	トーゴ
	レジオネラ症	1	肺炎型 推定感染経路:水系感染	国内
五類	アメーバ赤痢	2	腸管アメーバ症 1件、 腸管外アメーバ症 1件 推定感染経路:同性間性的接触 1件、 不明 1件	国内
	後天性免疫不全 症候群	9	無症候性キャリア 5件、 AIDS 2件、 その他 2件 推定感染経路:同性間性的接触 7件、 不明 2件	国内 8件、 国外(感染地域不明) 1件
	梅毒	7	無症状病原体保有者 1件、 早期顕症梅毒 I 期 3件、 早期顕症梅毒 II 期 3件 推定感染経路:異性間性的接触 5件、 同性間性的接触 1件、 経口感染・異性間性的接触 1件	国内

(推定される感染経路及び感染地は医師の届出によるものである。)

### (定点把握対象疾患 ー小児科・インフルエンザ・眼科・基幹定点ー)

- 咽頭結膜熱は減少傾向にあるが、報告数の多い状態が続いている。
- 手足口病は例年に比べ報告数の急増は認められないが、現在まだ増加傾向にある。

## (検査情報)

臨床診断名	患者年齢	検体試料	結果	検査法
急性咽頭炎	1	咽頭拭い液	ヒトヘルペスウイルス6型	遺伝子
急性咽頭炎	1	咽頭拭い液	エンテロウイルス	
急性咽頭炎	4	髄液	エンテロウイルス	
アデノウイルス感染症、 流行性耳下腺炎	4	咽頭拭い液	アデノウイルス、 エンテロウイルス	
顎下腺腫脹	1	咽頭拭い液	ムンプスウイルス	
ヘルパンギーナ	2	咽頭拭い液	エンテロウイルス、 アデノウイルス	
ウイルス性気管支炎	1	咽頭拭い液	パラインフルエンザウイルス3型	
肺炎	8	咽頭拭い液	マイコプラズマ	
急性胃腸炎	1	糞便	エンテロウイルス	
不明発しん症	2	咽頭拭い液	エンテロウイルス	
不明発しん症	1	咽頭拭い液	ヒトヘルペスウイルス6型	
発熱	1M	咽頭拭い液	エンテロウイルス	
		髄液	エンテロウイルス	
発熱	1M	糞便	エンテロウイルス	
		糞便	アデノウイルス	
小脳失調	5	咽頭拭い液	アデノウイルス	
		咽頭拭い液	アデノウイルス	
髄膜炎 けいれん	1	糞便	エンテロウイルス	
		髄液	エンテロウイルス	
けいれん重積 急性脳症	1	咽頭拭い液	ヒトヘルペスウイルス7型	
無菌性髄膜炎	2M	髄液	エンテロウイルス	
敗血症	4M	髄液	エンテロウイルス	
心筋炎	6	直腸拭い液	エンテロウイルス	
		咽頭拭い液	エンテロウイルス	
アデノウイルス感染症	6M	糞便	アデノウイルス2型	分離*
細菌性腸炎疑い	2	糞便	病原大腸菌O44	抗原
			ロタウイルス	
梅毒疑い	22	血液	梅毒抗体検査陽性 (RPR法16倍、ガラス板法16倍)	抗体

\* 遺伝子検査で既に報告済みの検体を含む

### 腸管出血性大腸菌 菌株検査情報

血清型	産生毒素			合計
	VT1	VT2	VT1・VT2	
O157			11	11
O111	1			1

### ウイルス性胃腸炎(集団事例)検査情報

検査区分	検査 試料数	陽性数	ノロウイルス		サポ ウイルス	ロタ ウイルス
			G I	G II		
施設内感染疑いまたは食中毒等	91	3	0	3	0	0

## 定点医療機関からのコメント

世田谷保健所

・水痘(15歳・女子)、ワクチン接種済み。

多摩府中保健所

・インフルエンザ(9歳・女兒)

## 全数把握対象疾患 患者報告数 2006年29週

分類	疾病名	東京都分(報告週)					全国分(診断週)	
		26週	27週	28週	29週	年累計	29週	年累計*
一類	エボラ出血熱							
	クリミア・コンゴ出血熱							
	重症急性呼吸器症候群							
	痘そう							
	ペスト							
	マールブルグ病							
	ラッサ熱							
二類	急性灰白髄炎							
	コレラ					4		29
	細菌性赤痢	1				30	6	217
	ジフテリア							
	腸チフス			1		14	2	45
	パラチフス					9		15
三類	腸管出血性大腸菌感染症	16	11	8	14	97	125	1142
四類	E型肝炎	1			1	3		42
	ウエストナイル熱							
	A型肝炎		1			23	3	225
	エキノкокクス症							13
	黄熱							
	オウム病					3		15
	回帰熱							
	Q熱							1
	狂犬病							
	高病原性鳥インフルエンザ							
	コクシジオイデス症							1
	サル痘							
	腎症候性出血熱							
	炭疽							
	つつが虫病						2	167
	デング熱		1		2	7		22
	ニバウイルス感染症							
	日本紅斑熱							13
	日本脳炎							
	ハンタウイルス肺症候群							
	Bウイルス病							
	ブルセラ症					1		2
	発しんチフス							
ボツリヌス症							1	
マラリア	1		1	1	10		31	
野兎症								
ライム病						1	2	
リッサウイルス感染症								
レジオネラ症	3	1		1	33	7	219	
レプトスピラ症								
五類 (全数届出)	アメーバ赤痢	6	5	7	2	104	12	369
	ウイルス性肝炎(A型・E型を除く)	3				20	4	130
	急性脳炎					4		99
	クリプトスポリジウム症					5		8
	クロイツフェルト・ヤコブ病		1			10		89
	劇症型溶血性レンサ球菌感染症	2				10	1	74
	後天性免疫不全症候群	14	9	7	9	252	11	650
	ジアルジア症					13	1	47
	髄膜炎菌性髄膜炎					1		8
	先天性風しん症候群							
	梅毒	2	3	4	7	64	5	324
	破傷風			1		4	1	46
	バンコマイシン耐性黄色ブドウ球菌感染症							
	バンコマイシン耐性腸球菌感染症		1	2		7		41

2006/07/28集計

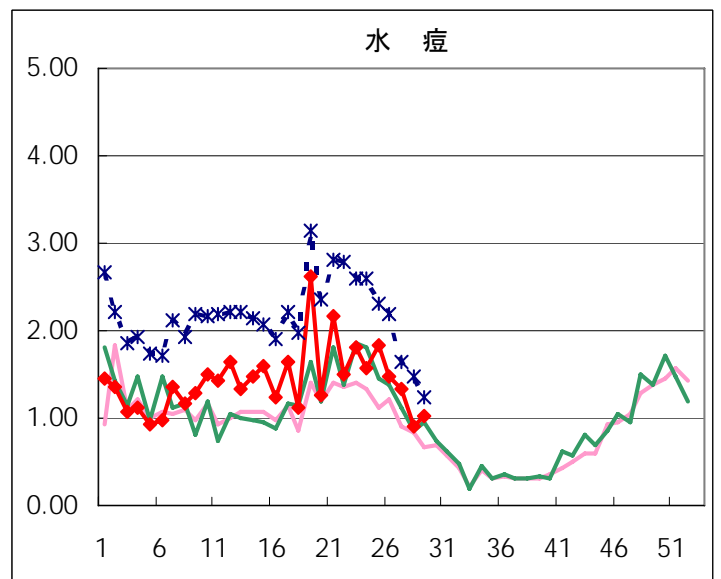
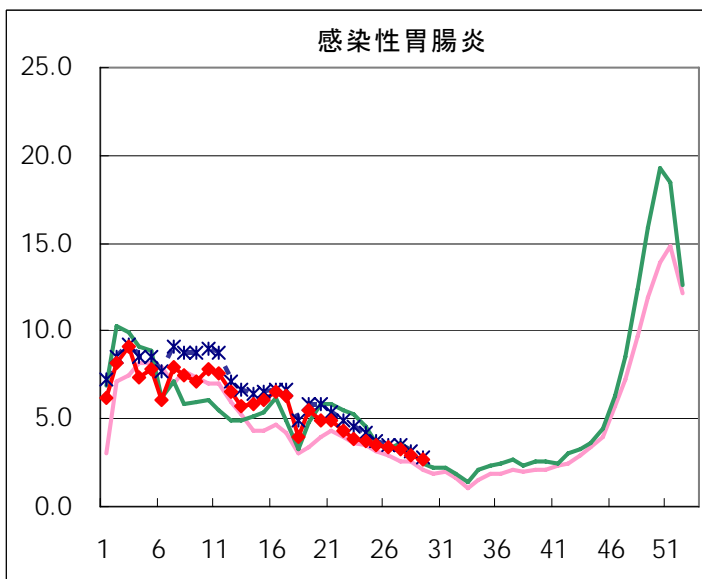
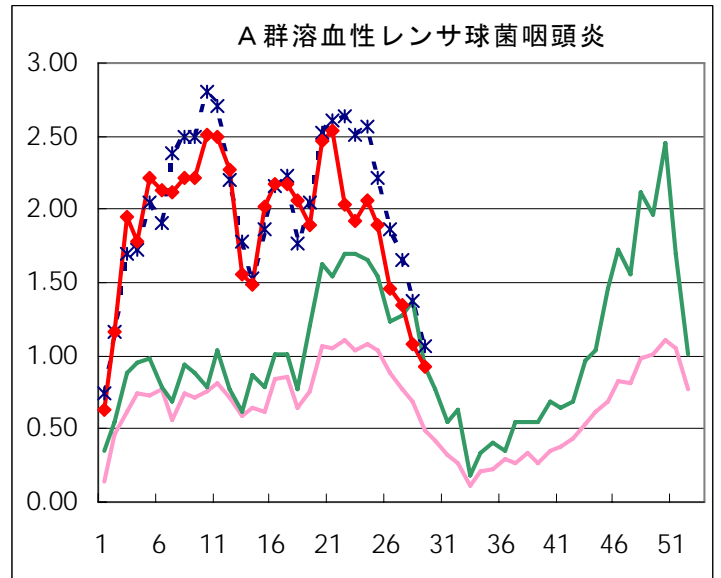
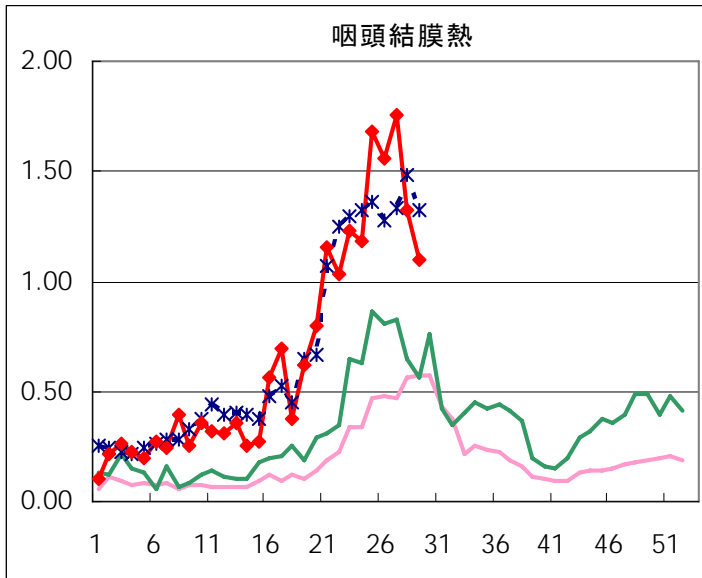
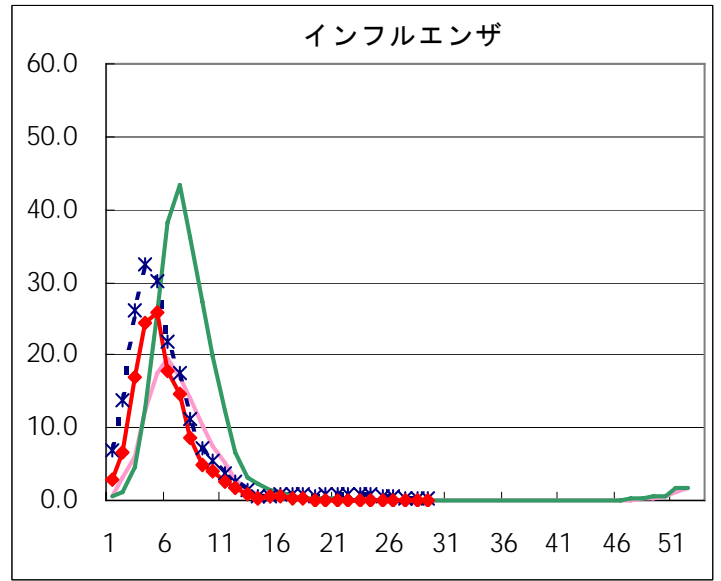
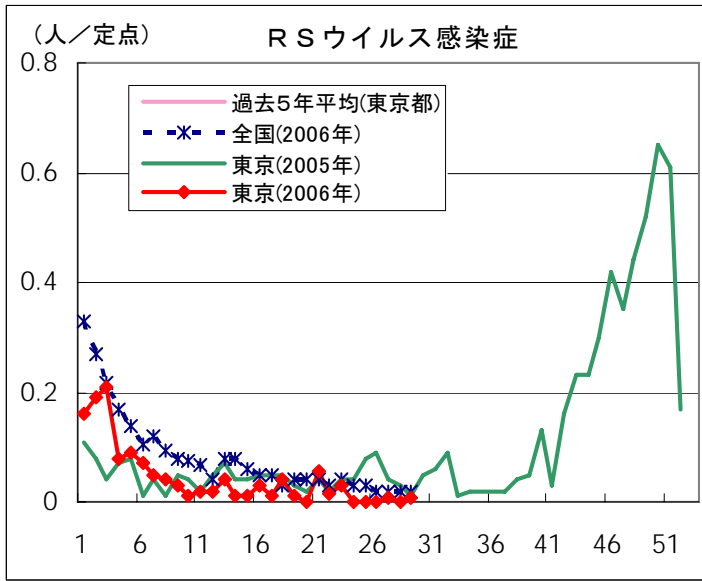
\* 28週までの累計値

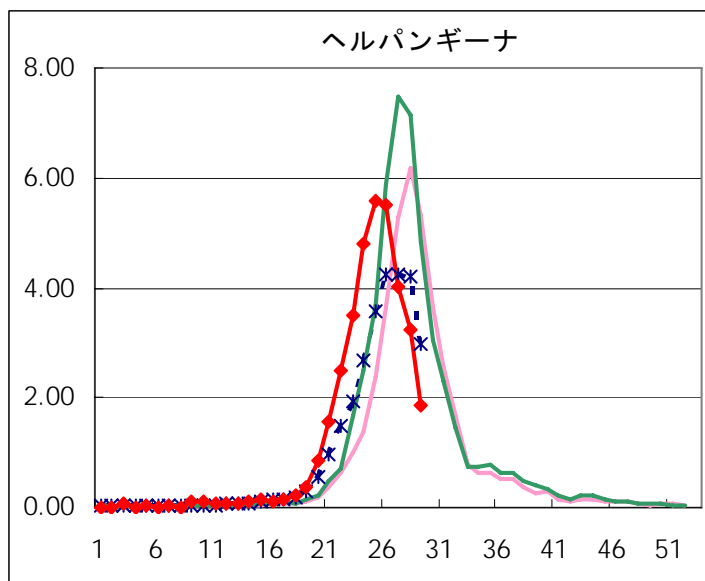
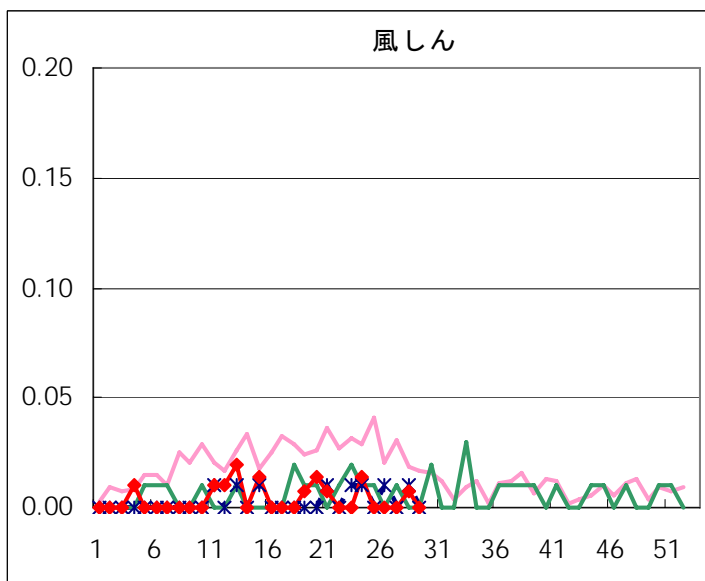
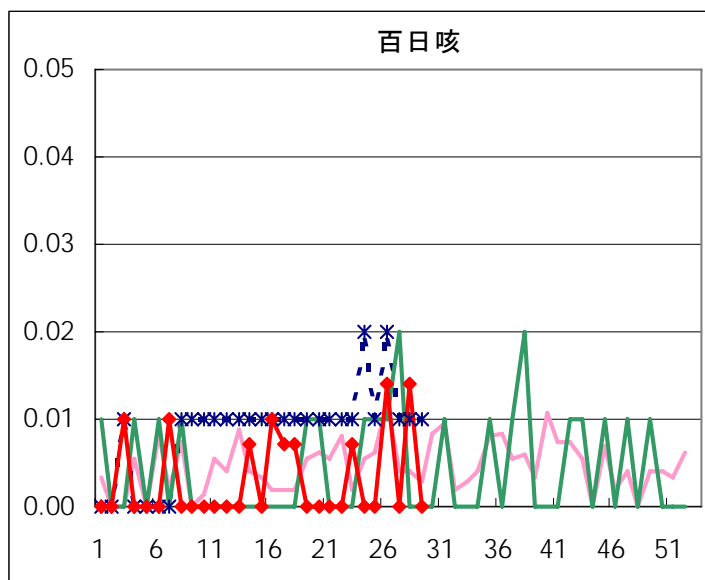
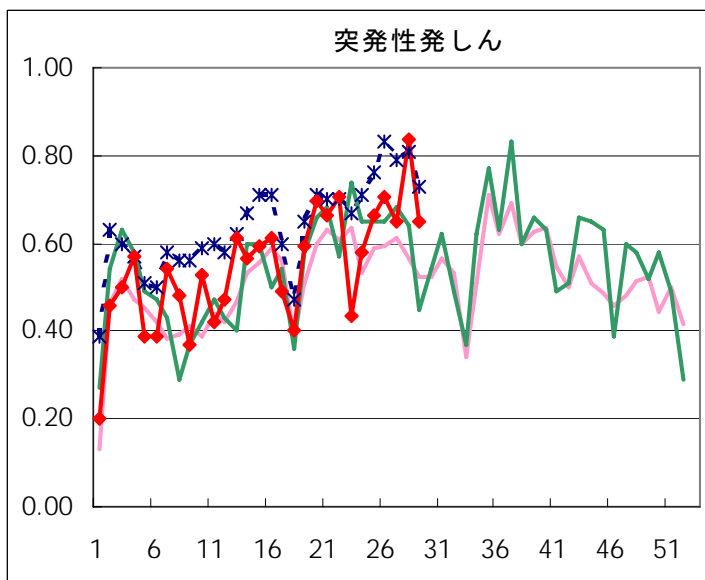
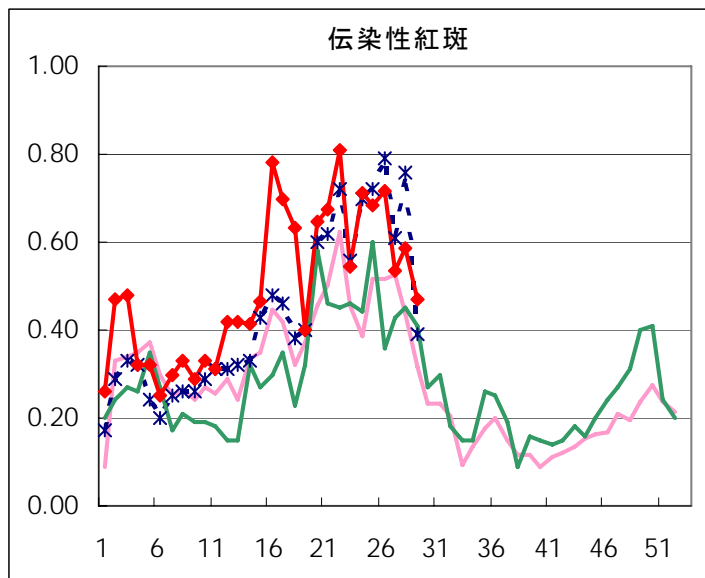
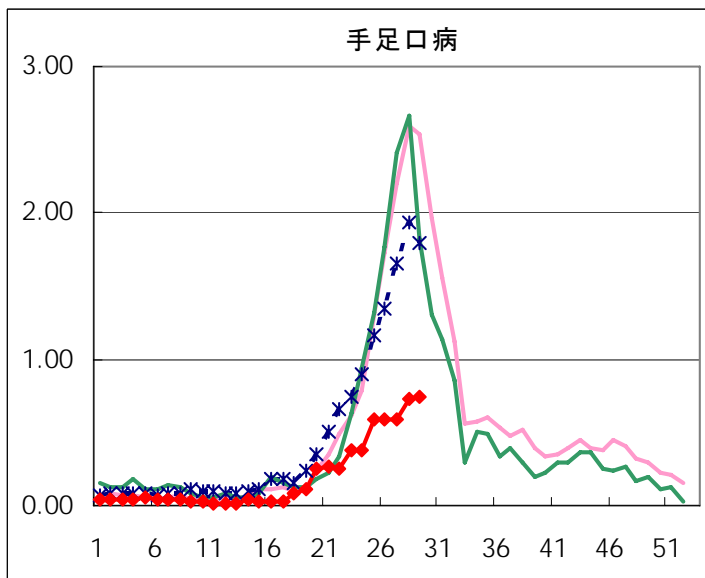
## 五類定点把握対象疾患 患者報告数【男女別】 2006年29週

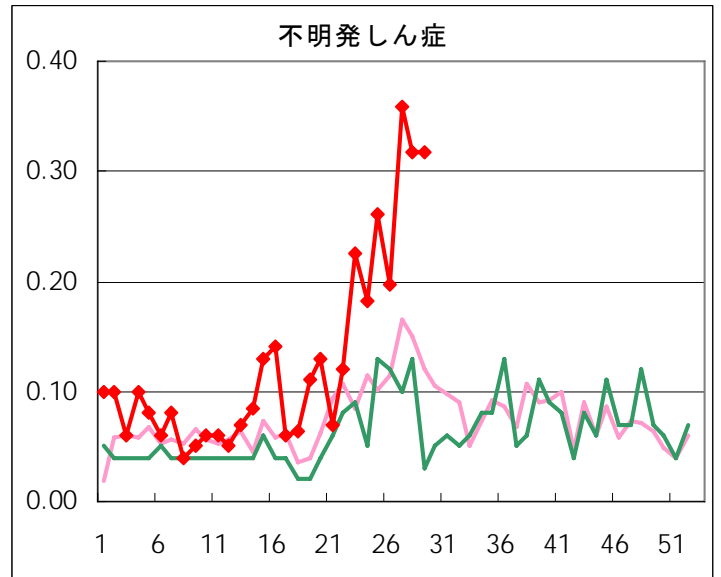
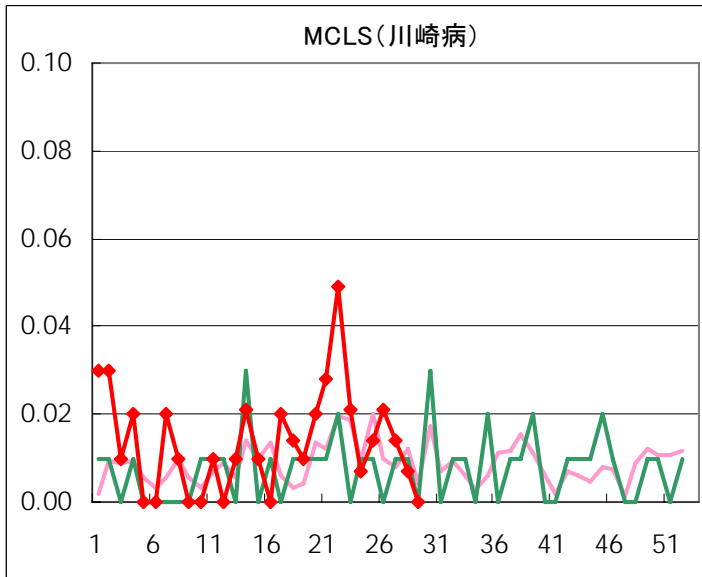
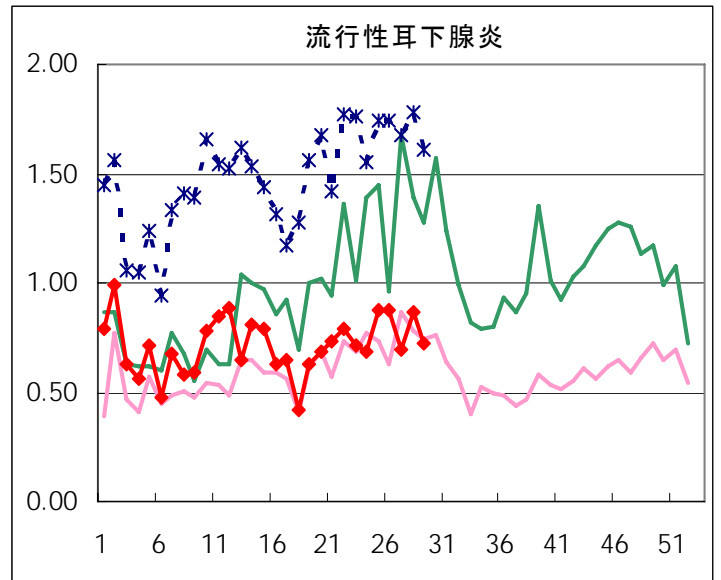
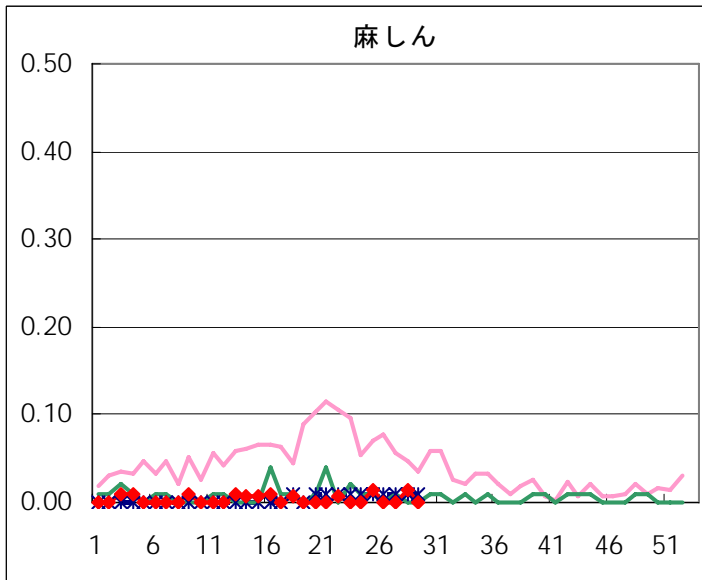
疾病名	性	2006年				4週合計	年累計
		26	27	28	29		
RSウイルス感染症	男		1		1	2	104
	女						75
インフルエンザ	男	2				2	12,055
	女				2	2	11,868
咽頭結膜熱	男	120	125	101	84	430	1,445
	女	101	125	87	72	385	1,270
A群溶血性レンサ球菌咽頭炎	男	107	112	81	68	368	4,169
	女	101	80	73	63	317	3,610
感染性胃腸炎	男	266	251	232	213	962	12,304
	女	219	214	182	173	788	11,342
水痘	男	110	92	78	78	358	3,065
	女	100	98	50	66	314	2,791
手足口病	男	53	48	58	61	220	465
	女	30	35	46	45	156	314
伝染性紅斑	男	52	36	37	34	159	1,035
	女	50	40	46	33	169	993
突発性発しん	男	57	48	68	50	223	1,197
	女	43	44	51	42	180	1,045
百日咳	男	1		1		2	7
	女	1		1		2	5
風しん	男			1		1	8
	女						8
ヘルパンギーナ	男	417	271	228	142	1,058	2,598
	女	367	300	230	123	1,020	2,403
麻しん(成人麻しんを除く)	男			1		1	11
	女			1		1	3
流行性耳下腺炎	男	57	45	74	55	231	1,536
	女	68	54	49	48	219	1,417
不明発しん症	男	14	29	23	34	100	274
	女	14	22	22	11	69	246
MCLS	男	1	1			2	29
	女	2	1	1		4	29
急性出血性結膜炎	男	1	1			2	5
	女				1	1	2
流行性角結膜炎	男	9	10	10	8	37	164
	女	5	13	8	5	31	129
細菌性髄膜炎	男						3
	女						2
無菌性髄膜炎	男		1	3		4	10
	女		1			1	3
マイコプラズマ肺炎	男	1		3	3	7	37
	女		1	5	2	8	26
クラミジア肺炎(オウム病を除く)	男						
	女						
成人麻しん	男						
	女						

# 五類定点把握対象疾患 患者報告数【推移グラフ】 2006年29週現在

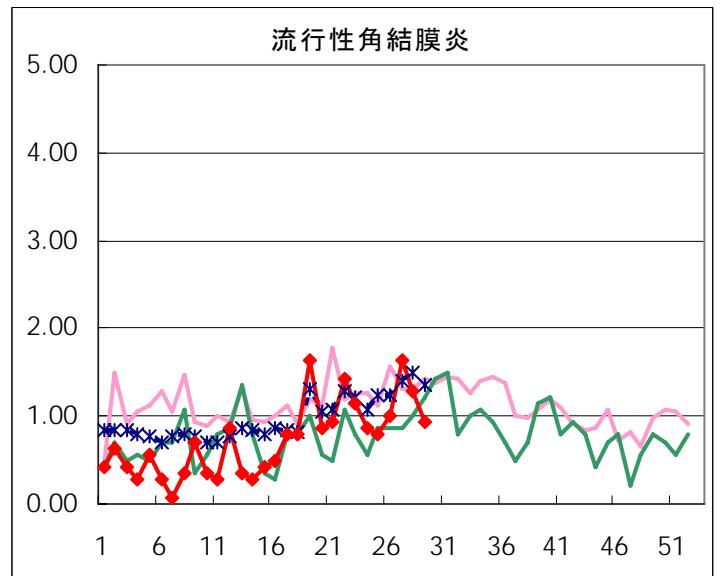
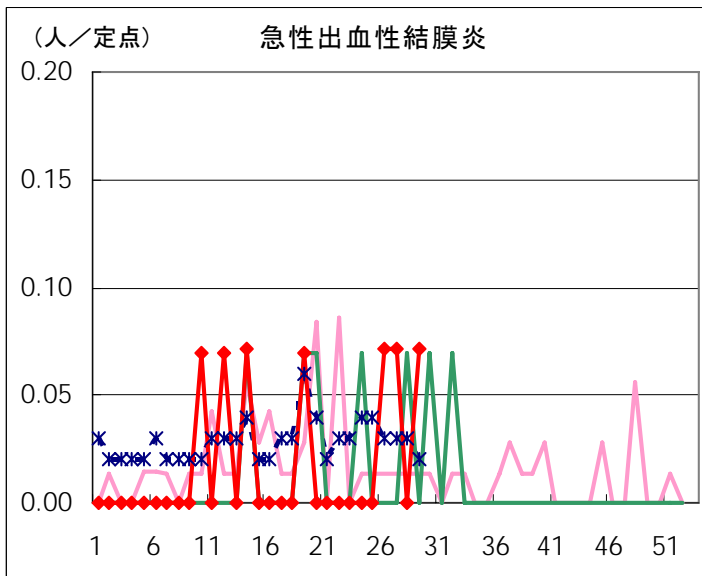
## ◆ 小児科・インフルエンザ定点





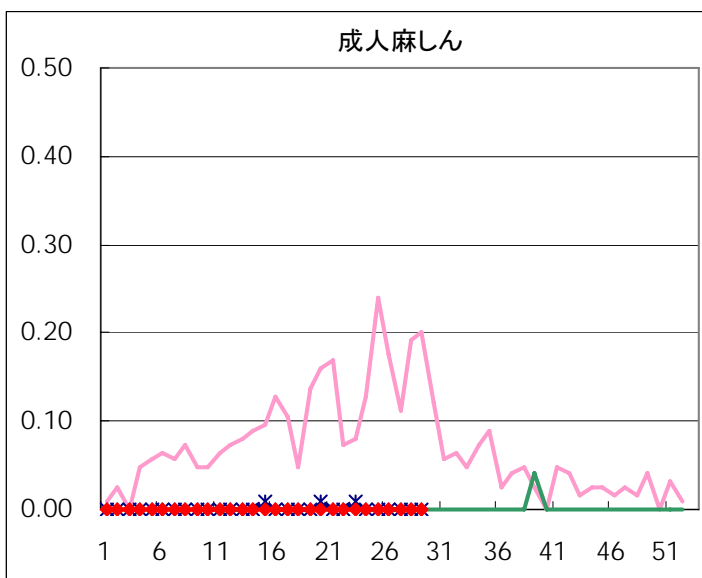
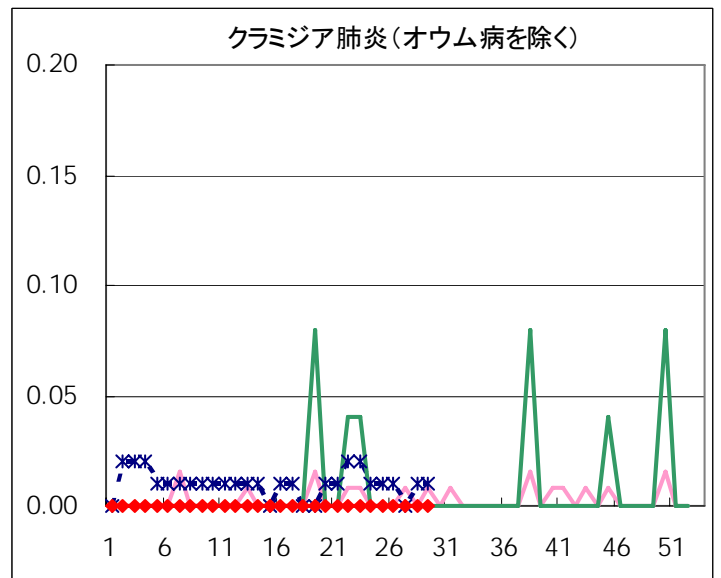
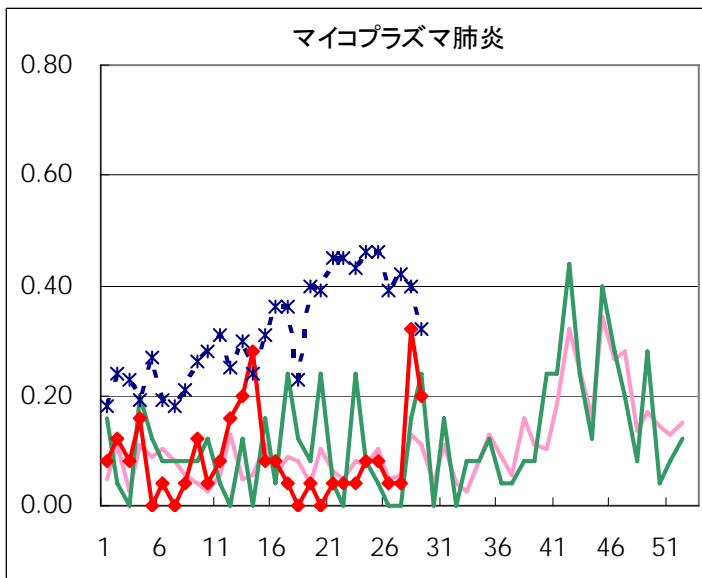
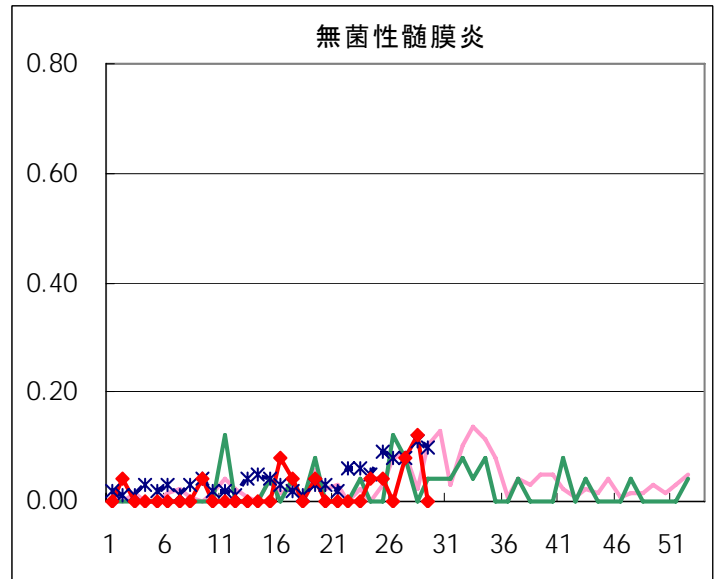
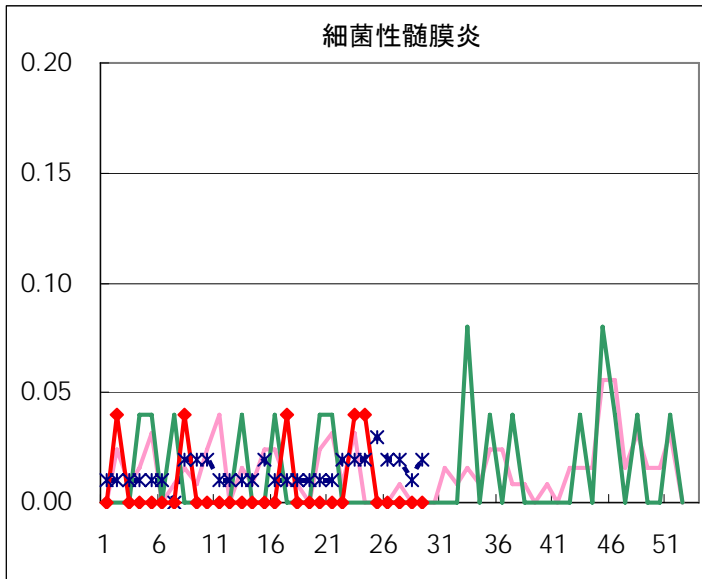


◆ 眼科定点





◆ 基幹定点



疾患別の定点医療機関数(週単位報告分)		
定点種別	疾患	医療機関数
インフルエンザ	インフルエンザ	178
眼科	急性出血性結膜炎	14
	流行性角結膜炎	
基幹	急性脳炎	25
	細菌性髄膜炎	
	無菌性髄膜炎	
	マイコプラズマ肺炎	
	クラミジア肺炎	
	成人麻しん	
小児科	上記を除く疾病	142

五類定点把握対象疾患 患者報告数【保健所別】2006年29週

	RS ウイルス 感染症	インフルエ ンザ	咽頭 結膜熱	A群溶血性 レンサ球菌 咽頭炎	感染性 胃腸炎	水痘	手足口病	伝染性 紅斑	突発性 発しん	百日咳
千代田					2				1	
中央区				1		8	1	2	5	
みなと			9	4	11	1	4	1	2	
新宿区			3		13	1	2	1	1	
文京			9		4	1	1	1	2	
台東			25	2	19		2	4	5	
墨田区			3	3	8	2			1	
江東区			4	8	20	5	11	4	1	
品川区			4		17	5	1	4	4	
目黒区					8		2	1	2	
大田区			21	14	22	11	18	6	7	
世田谷		1	7	9	21	11	6	2	1	
渋谷区			1	6	9	4	7		2	
中野区			1	7	28	4	3	2	4	
杉並			6	8	31	3	2		4	
池袋				2	2			3	1	
北区			9	3	8	2	1	2	9	
荒川区			9	3	11	3	2	4	1	
板橋区			2	3	9	5	4	6	3	
練馬区			6	11	7	7	8		5	
足立			1	4	7	4	1			
葛飾区			1	2	7	4	2	11	8	
江戸川			14	9	5	4	1	1	2	
西多摩			8	2	7	5	10	1	2	
八王子			2	11	9	7			5	
南多摩			7		14	3	5	1	1	
町田	1			7	13	6	2	1	3	
多摩立川					11	2	5	2		
多摩府中		1	1	3	30	24	4	5	6	
多摩小平			2	9	27	12	1	2	4	
島しょ			1		6					

東京都合計	1	2	156	131	386	144	106	67	92	-
定点当り報告数	0.01	0.01	1.10	0.92	2.72	1.01	0.75	0.47	0.65	-

五類定点把握対象疾患 患者報告数【保健所別】2006年29週

	風しん	ヘルパン ギーナ	麻疹 (成人麻疹 を除く)	流行性 耳下腺炎	急性出血 性結膜炎	流行性 角結膜炎	不明 発しん症	MCLS	合計
千代田							3		6
中央区		6		4					27
みなと					1	1			34
新宿区		13				1	3		38
文京		9				4			31
台東		4		2					63
墨田区		1		3			5		26
江東区		5		2		1	2		63
品川区		8		5			1		49
目黒区		2							15
大田区		37		5			1		142
世田谷		15		11			1		85
渋谷区		7		1			1		38
中野区		4		12					65
杉並		6		5					65
池袋		3							11
北区		21		8					63
荒川区		5		1		1	1		41
板橋区		2		1			2		37
練馬区		18		5					67
足立		12							29
葛飾区		17		1			1		54
江戸川		18		6					60
西多摩		1		4					40
八王子		3					11		48
南多摩		5							36
町田		13		5		1	5		57
多摩立川		1		3					24
多摩府中		5		15		1	2		97
多摩小平		23		4		3	6		93
島しょ		1							8

東京都合計	-	265	-	103	1	13	45	-	1,512
定点当り報告数	-	1.87	-	0.73	0.07	0.93	0.32	-	

## 五類定点把握対象疾患 患者報告数【保健所別・定点当たり】 2006年29週

	RS ウイルス 感染症	インフルエ ンザ	咽頭 結膜熱	A群溶血性 レンサ球菌 咽頭炎	感染性 胃腸炎	水痘	手足口病	伝染性 紅斑	突発性 発しん	百日咳
千代田					0.50				0.25	
中央区				0.33		2.67	0.33	0.67	1.67	
みなと			1.50	0.67	1.83	0.17	0.67	0.17	0.33	
新宿区			0.50		2.17	0.17	0.33	0.17	0.17	
文京			3.00		1.33	0.33	0.33	0.33	0.67	
台東			8.33	0.67	6.33		0.67	1.33	1.67	
墨田区			1.00	1.00	2.67	0.67			0.33	
江東区			1.33	2.67	6.67	1.67	3.67	1.33	0.33	
品川区			0.67		2.83	0.83	0.17	0.67	0.67	
目黒区					2.67		0.67	0.33	0.67	
大田区			2.33	1.56	2.44	1.22	2.00	0.67	0.78	
世田谷		0.11	0.88	1.13	2.63	1.38	0.75	0.25	0.13	
渋谷区			0.25	1.50	2.25	1.00	1.75		0.50	
中野区			0.17	1.17	4.67	0.67	0.50	0.33	0.67	
杉並			1.00	1.33	5.17	0.50	0.33		0.67	
池袋				0.40	0.40			0.60	0.20	
北区			2.25	0.75	2.00	0.50	0.25	0.50	2.25	
荒川区			4.50	1.50	5.50	1.50	1.00	2.00	0.50	
板橋区			0.33	0.50	1.50	0.83	0.67	1.00	0.50	
練馬区			1.20	2.20	1.40	1.40	1.60		1.00	
足立			0.25	1.00	1.75	1.00	0.25			
葛飾区			0.25	0.50	1.75	1.00	0.50	2.75	2.00	
江戸川			3.50	2.25	1.25	1.00	0.25	0.25	0.50	
西多摩			1.60	0.40	1.40	1.00	2.00	0.20	0.40	
八王子			1.00	5.50	4.50	3.50			2.50	
南多摩			2.33		4.67	1.00	1.67	0.33	0.33	
町田	0.50			3.50	6.50	3.00	1.00	0.50	1.50	
多摩立川					1.83	0.33	0.83	0.33		
多摩府中		0.08	0.10	0.30	3.00	2.40	0.40	0.50	0.60	
多摩小平			0.33	1.50	4.50	2.00	0.17	0.33	0.67	
島しょ			1.00		6.00					

東京都合計	1	2	156	131	386	144	106	67	92	-
定点当り報告数	0.01	0.01	1.10	0.92	2.72	1.01	0.75	0.47	0.65	-

五類定点把握対象疾患 患者報告数【保健所別・定点当たり】 2006年29週

	風しん	ヘルパン ギーナ	麻しん (成人麻し んを除く)	流行性 耳下腺炎	急性出血 性結膜炎	流行性 角結膜炎	不明 発しん症	MCLS
千代田							0.75	
中央区		2.00		1.33				
みなと					1.00	1.00		
新宿区		2.17				0.50	0.50	
文京		3.00				4.00		
台東		1.33		0.67				
墨田区		0.33		1.00			1.67	
江東区		1.67		0.67		1.00	0.67	
品川区		1.33		0.83			0.17	
目黒区		0.67						
大田区		4.11		0.56			0.11	
世田谷		1.88		1.38			0.13	
渋谷区		1.75		0.25			0.25	
中野区		0.67		2.00				
杉並		1.00		0.83				
池袋		0.60						
北区		5.25		2.00				
荒川区		2.50		0.50		1.00	0.50	
板橋区		0.33		0.17			0.33	
練馬区		3.60		1.00				
足立		3.00						
葛飾区		4.25		0.25			0.25	
江戸川		4.50		1.50				
西多摩		0.20		0.80				
八王子		1.50					5.50	
南多摩		1.67						
町田		6.50		2.50		1.00	2.50	
多摩立川		0.17		0.50				
多摩府中		0.50		1.50		1.00	0.20	
多摩小平		3.83		0.67		3.00	1.00	
島しょ		1.00						

東京都合計	-	265	-	103	1	13	45	-
定点当り報告数	-	1.87	-	0.73	0.07	0.93	0.32	-

## 五類定点把握対象疾患 患者報告数【年齢階級別】 2006年29週

	RS ウイルス 感染症	インフルエ ンザ	咽頭 結膜熱	A群溶血性 レンサ球菌 咽頭炎	感染性 胃腸炎	水痘	手足口病	伝染性 紅斑	突発性 発しん
～5か月					9	7			5
～11か月			4	1	29	11	12	1	43
1歳			19	7	49	18	19	3	38
2歳		1	23	13	30	24	21	7	6
3歳			15	8	24	23	21	10	
4歳			30	17	35	18	11	9	
5歳	1		19	20	37	20	6	5	
6歳			19	17	22	8	3	5	
7歳			5	14	28	10	7	9	
8歳			6	4	16	3	1	3	
9歳		1	8	7	13	1	2	4	
10～14歳			4	11	23		2	7	
15～19歳			1	1	8	1			
20～29歳			3	11	63		1	4	
30～39歳									
40～49歳									
50～59歳									
60～69歳									
70～79歳									
80歳以上									
合計	1	2	156	131	386	144	106	67	92
先週比	1	2	-32	-23	-28	16	2	-16	-27

注:小児科定点把握対象疾病のうち、「20～29歳」は「20歳以上」と読み替える。  
眼科疾患のうち、「70～79歳」は「70歳以上」と読み替える。

	百日咳	風しん	ヘルパン ギーナ	麻しん (成人麻しん を除く)	流行性 耳下腺炎	急性出血性 結膜炎	流行性 角結膜炎	不明 発しん症	MCLS
～5か月			1					2	
～11か月			32					14	
1歳			54		3			16	
2歳			51		10		1	6	
3歳			41		19		1	4	
4歳			27		18			1	
5歳			22		17				
6歳			15		13			1	
7歳			9		10				
8歳			2		5			1	
9歳			3		1				
10～14歳			4		5				
15～19歳					2				
20～29歳			4				2		
30～39歳							4		
40～49歳							1		
50～59歳							2		
60～69歳							1		
70～79歳							1		
80歳以上									
合計	-	-	265	-	103	1	13	45	-
先週比	-2	-1	-193	-2	-20	1	-5	0	-1

注:小児科定点把握対象疾病のうち、「20～29歳」は「20歳以上」と読み替える。  
眼科疾患のうち、「70～79歳」は「70歳以上」と読み替える。

# 病原体・抗体検査情報

週別検出状況 2006年22週～29週

検出病原体・抗体		検体採取週								合計
		2006年								
		22	23	24	25	26	27	28	29	
ウイルス	アデノ	3	4	4	10	6	5	4	5	41
	ライノ	1	2	1	1	3		3		11
	ポリオ		1	1	1	3	1			7
	コクサッキーA群									
	コクサッキーB群									
	エコー									
	エンテロ71									
	その他のエンテロ	2	2	3		14	2	8	15	46
	単純ヘルペス	1	2			1	2			6
	水痘・帯状疱疹						1			1
	ヘルペス6/7	4	6	8	4	11	3	5	3	44
	EB	3	1	4	1	2	1	1		13
	サイトメガロ	2		1		1		3		7
	ムンプス		1		3		1		1	6
	麻疹									
	風しん			1			2			3
	パルボB19	1	1		1		2			5
	RS	1				1				2
	ノロ	1	6	2	1	2			3	15
	ロタ	1		1	1		1		1	5
インフルエンザAソ連型				1					1	
インフルエンザA香港型										
インフルエンザB型										
デング				1		1			2	
その他のウイルス	1	1	2	1	3			1	9	
細菌	カンピロバクター									
	サルモネラ					1				1
	腸管出血性大腸菌				7	14	19	7	12	59
	その他の腸管系病原菌		1	2	1			1	1	6
	溶血性レンサ球菌	5			2	12			5	24
	MRSA								1	1
	MSSA	1				1				2
	その他の細菌					2				2
その他の病原体		1	1	1				4	2	9

臨床診断名別検出結果 2006年22週～29週

臨床診断名 検出病原体	インフルエンザ	上気道炎	下気道炎	感染性胃腸炎	無菌性髄膜炎	咽頭結膜熱	A群溶連菌咽頭炎	流行性角結膜炎	ヘルパンギーナ	手足口病	伝染性紅斑	不明発しん症	流行性耳下腺炎	水痘	麻疹	風しん	その他	合計
搬入検体数	3	38	35	476	29			9	6	2	3	70	12	1			217	
アデノ		8	5	2				3	3		1	3	4				12	41
ライノ			3						1			2					5	11
ポリオ			3	1								2					1	7
コクサッキーA群																		
コクサッキーB群																		
エコー																		
エンテロ71																		
その他のエンテロ		8	2	4	8			5	1		3	2					13	46
単純ヘルペス		3	1		1												1	6
水痘・带状疱疹しん													1					1
ヘルペス6/7		5	1		1				1		25						11	44
EB			1		1					1	7	2					1	13
サイトメガロ			1		1												5	7
ムンプス		1										5						6
麻疹																		
風しん												1					2	3
パルボB19											1	4						5
RS																	2	2
ノロ				15														15
ロタ				5														5
インフルエンザAソ連型																	1	1
インフルエンザA香港型																		
インフルエンザB型																		
カンピロバクター																		
サルモネラ																	1	1
腸管出血性大腸菌				1													58	59
その他の腸管系病原菌				4													2	6
溶血性レンサ球菌																	24	24
その他の病原体	1	1	12									1					10	25
備考	この表の「その他の病原体」は「週別検出状況」の表にある「デング」「その他のウイルス」「MRSA」「MSSA」「その他の細菌」と「その他の病原体」の合計である。																	