

全数及び定点(週単位報告)把握対象疾患

2006年30週

- 発生動向の概況
- 定点医療機関からのコメント
- 全数把握対象疾患 患者報告数
- 五類定点把握対象疾患 患者報告数
 - 男女別
 - 推移グラフ
 - 保健所別
 - 保健所別(定点当たり)
 - 年齢階級別
- 病原体・抗体検査情報
 - 週別検出状況
 - 臨床診断名別検出結果

東京都医師会感染症予防検討委員会

事務局:東京都健康安全研究センター疫学情報室

電話:03-3363-3213(直通)

FAX:03-5332-7365

e-mail: idsc@tokyo-eiken.go.jp

アドレス: idsc.tokyo-eiken.go.jp/



全数及び定点(週単位報告)把握対象疾患

発生動向の概況 《2006年30週》

(全数把握対象疾患)

- 腸管出血性大腸菌感染症の5症例(O157 VT1・VT2)は一家族内で、また2症例(O157 VT1・VT2)は同一保育施設で、それぞれ発生しており、感染源及び感染経路等について調査中である。
- レジオネラ症の一症例(40歳代・男性)は空調関係の仕事に従事。意識障害を伴うレジオネラ肺炎であったが、症状はその後軽快している。

区分	疾患	報告 件数	情 報 (検出病原体・血清型・推定感染経路等)	推定感染地
三類	腸管出血性 大腸菌感染症	23	O157 VT1・VT2 14件	国内
			O157 VT2 6件	
			O157 VT型不明 2件	
			O145 VT2 1件	
			推定感染経路: 経口感染8件、不明15件	
四類	レジオネラ症	2	肺炎型 推定感染経路: 不明	国内
五類	アメーバ赤痢	7	腸管アメーバ症 5件、 腸管外アメーバ症 2件 推定感染経路: 同性間性的接触 2件、 異性間性的接触 2件、経口感染 2件、 不明 1件	国内 5件、 韓国 1件、 中国 1件
	後天性免疫不全 症候群	8	無症候性キャリア 6件、 AIDS 2件 推定感染経路: 同性間性的接触 7件、 両性間性的接触 1件	国内
	ジアルジア症	2	推定感染経路: 同性間性的接触 1件、 不明 1件	国内
	梅毒	5	無症状病原体保有者 3件 早期顕症梅毒Ⅱ期 2件 推定感染経路: 異性間性的接触 3件、 同性間性的接触 1件、性別不明性的接触 1件	国内 4件、 メキシコ 1件

(推定される感染経路及び感染地は医師の届出によるものである。)

(定点把握対象疾患 ー小児科・インフルエンザ・眼科・基幹定点ー)

- 咽頭結膜熱の報告数が再び増加した。また、手足口病もさらに増加してきた。引き続き注意が必要である。

(検査情報)

臨床診断名	患者年齢	検査試料	検出病原体	検査法
急性咽頭炎	6	うがい液	エンテロウイルス、 マイコプラズマ	遺伝子
咽頭炎	4	咽頭拭い液	アデノウイルス	
急性上気道炎、 気管支喘息	4	咽頭拭い液	ライノウイルス	
喘息、 上気道炎	1	咽頭拭い液	エンテロウイルス、 パラインフルエンザウイルス3型	
気管支炎	12	咽頭拭い液	マイコプラズマ	
急性肺炎	10	咽頭拭い液	マイコプラズマ	

臨床診断名	患者年齢	検査試料	検出病原体	検査法
水痘、 溶連菌感染症	5	咽頭拭い液	水痘帯状疱疹ウイルス	遺伝子
風しん	7M	鼻汁	ライノウイルス	
風しん	4	血清	エンテロウイルス	
風しん	4	鼻汁	エンテロウイルス	
ウイルス性発しん症	1	糞便	エンテロウイルス、 ヒトヘルペスウイルス6型	
ウイルス性発しん症	1	咽頭拭い液	ヒトヘルペスウイルス6型	
不明発しん症	11M	咽頭拭い液	エンテロウイルス	
不明発しん症	11M	咽頭拭い液	エンテロウイルス、 EBウイルス	
不明発しん症	10M	咽頭拭い液	エンテロウイルス	
高熱(夏風邪疑い)	9	咽頭拭い液	エンテロウイルス	
発熱	29D	咽頭拭い液	エンテロウイルス	
発熱	29D	糞便	エンテロウイルス	
発熱、 髄膜炎	14D	髄液	エンテロウイルス	
無菌性髄膜炎	9	髄液	エンテロウイルス	
無菌性髄膜炎	9	咽頭拭い液	エンテロウイルス	
無菌性髄膜炎	5M	糞便	エンテロウイルス	
無菌性髄膜炎	3	糞便	エンテロウイルス	
無菌性髄膜炎	5M	糞便	エンテロウイルス	
髄膜炎	6	髄液	エンテロウイルス	
髄膜炎	6	髄液	エンテロウイルス	
髄膜炎	6	咽頭拭い液	エンテロウイルス	
新生児けいれん	0	咽頭拭い液	エンテロウイルス	
新生児けいれん	0	髄液	エンテロウイルス	
敗血症	1M	咽頭拭い液	パラインフルエンザウイルス3型	
肝機能障害	1M	咽頭拭い液	サイトメガロウイルス	
インフルエンザ(A型) ※	43	咽頭拭い液	インフルエンザウイルスH1N1	
デング熱 #	33	血液	デングウイルス(IgM)	抗体
不明発しん症	5	咽頭拭い液	エコーウイルス30型	分離*
無菌性髄膜炎	38	髄液	エコーウイルス30型	
脳炎	22	咽頭拭い液	アデノウイルス4型	
発熱	25D	糞便	エコーウイルス30型	同定
疑似コレラ #	28	菌株 (糞便由来)	コレラ菌 (エルトール稲葉型・毒素産生)	

※海外渡航歴有り

* 遺伝子検査で既に報告済みの検体を含む

全数把握対象疾患の報告症例からの検体

腸管出血性大腸菌 菌株検査情報

血清型	産生毒素			合計
	VT1	VT2	VT1・VT2	
O157		4	14	18

定点医療機関からのコメント

多摩府中保健所

・水痘罹患児(2か月・男児)は、兄(5歳)より感染。母親は水痘の罹患歴なし。

全数把握対象疾患 患者報告数 2006年30週

分類	疾病名	東京都分(報告週)					全国分(診断週)	
		27週	28週	29週	30週	年累計	30週	年累計*
一類	エボラ出血熱							
	クリミア・コンゴ出血熱							
	重症急性呼吸器症候群							
	痘そう							
	ペスト							
	マールブルグ病							
	ラッサ熱							
二類	急性灰白髄炎							
	コレラ					4	1	30
	細菌性赤痢					30	6	223
	ジフテリア							
	腸チフス		1			14	2	47
	パラチフス					9		15
三類	腸管出血性大腸菌感染症	11	8	14	23	120	191	1289
四類	E型肝炎			1		3		42
	ウエストナイル熱							
	A型肝炎	1				23	3	230
	エキノкокクス症						1	14
	黄熱							
	オウム病					3		15
	回帰熱							
	Q熱							1
	狂犬病							
	高病原性鳥インフルエンザ							
	コクシジオイデス症							1
	サル痘							
	腎症候性出血熱							
	炭疽							
	つつが虫病							170
	デング熱	1		2		7		23
	ニバウイルス感染症							
	日本紅斑熱							14
	日本脳炎							
	ハンタウイルス肺症候群							
	Bウイルス病							
	ブルセラ症					1		2
	発しんチフス							
ボツリヌス症							1	
マラリア		1	1		10		33	
野兎症								
ライム病							3	
リッサウイルス感染症								
レジオネラ症	1		1	2	35	15	230	
レプトスピラ症								
五類 (全数届出)	アメーバ赤痢	5	7	2	7	111	14	393
	ウイルス性肝炎(A型・E型を除く)					20	1	136
	急性脳炎					4	1	99
	クリプトスポリジウム症					5		8
	クロイツフェルト・ヤコブ病	1				10		90
	劇症型溶血性レンサ球菌感染症					10		75
	後天性免疫不全症候群	9	7	9	8	260	11	676
	ジアルジア症				2	15	2	49
	髄膜炎 菌性髄膜炎					1		9
	先天性風しん症候群							
	梅毒	3	4	7	5	69	13	334
	破傷風		1			4	4	51
	バンコマイシン耐性黄色ブドウ球菌感染症							
	バンコマイシン耐性腸球菌感染症	1	2			7	2	42

2006/08/04集計

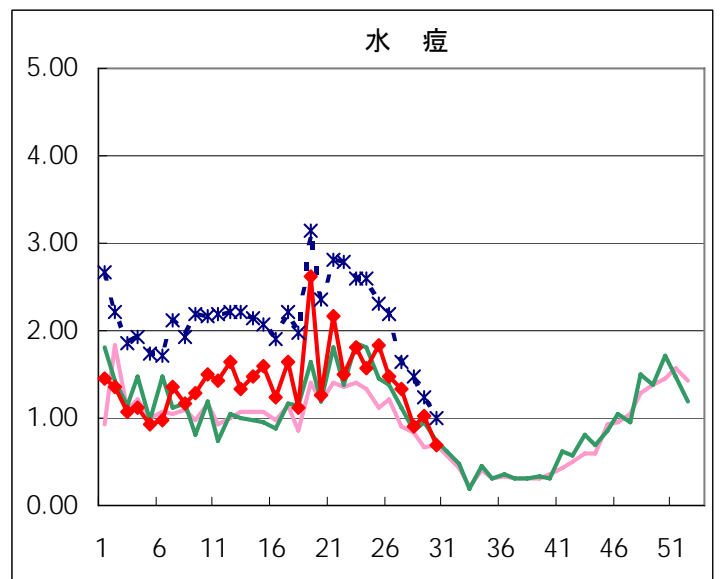
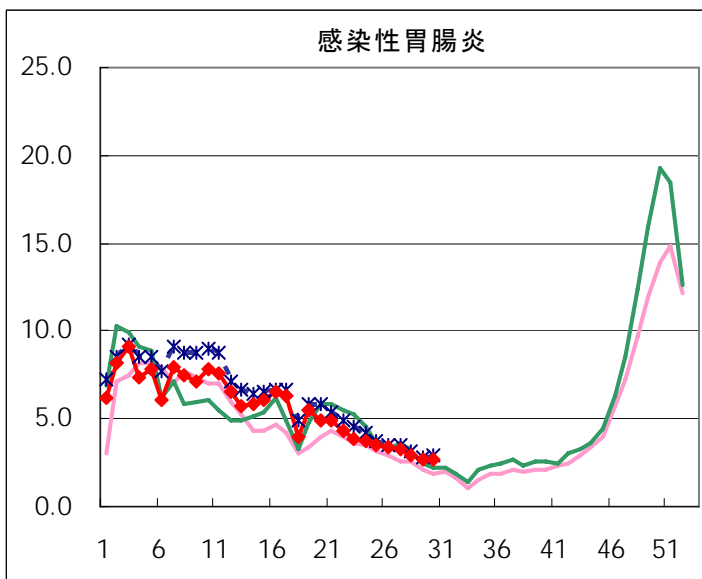
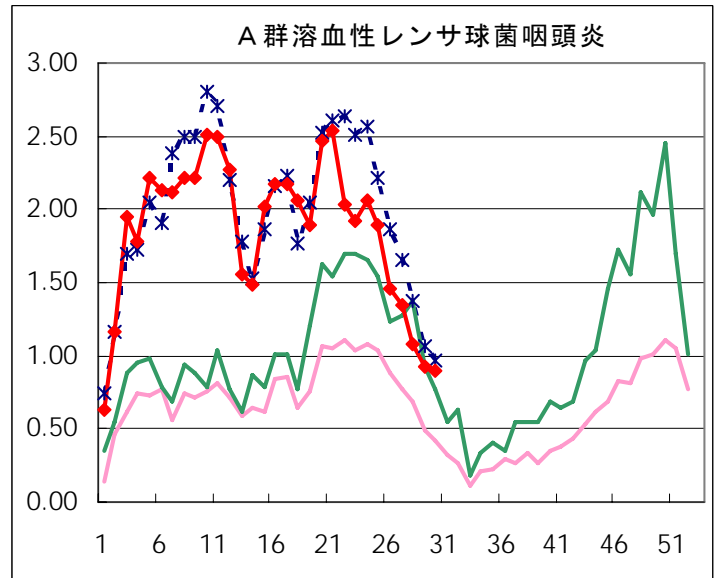
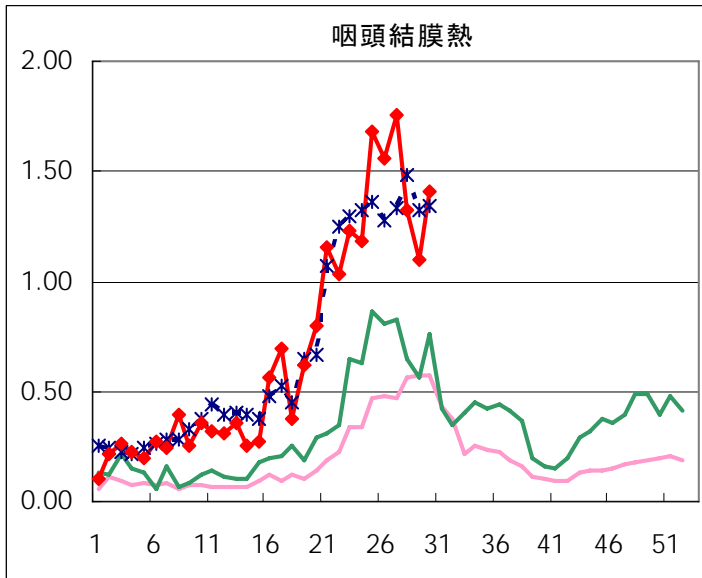
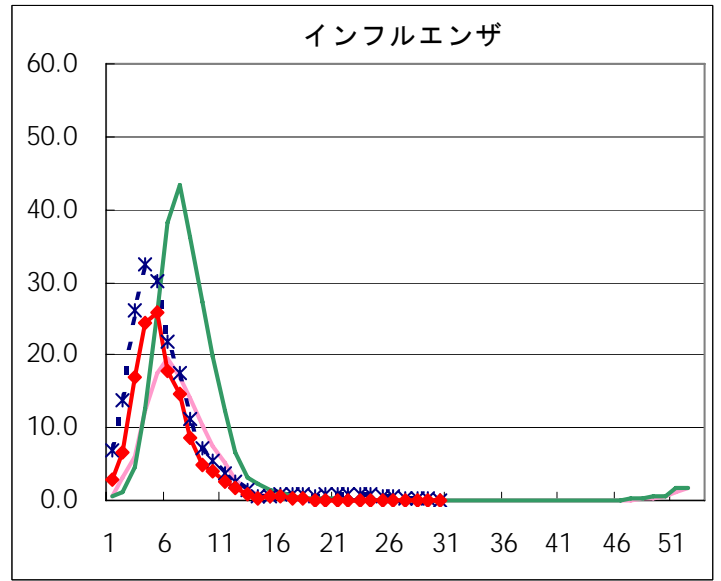
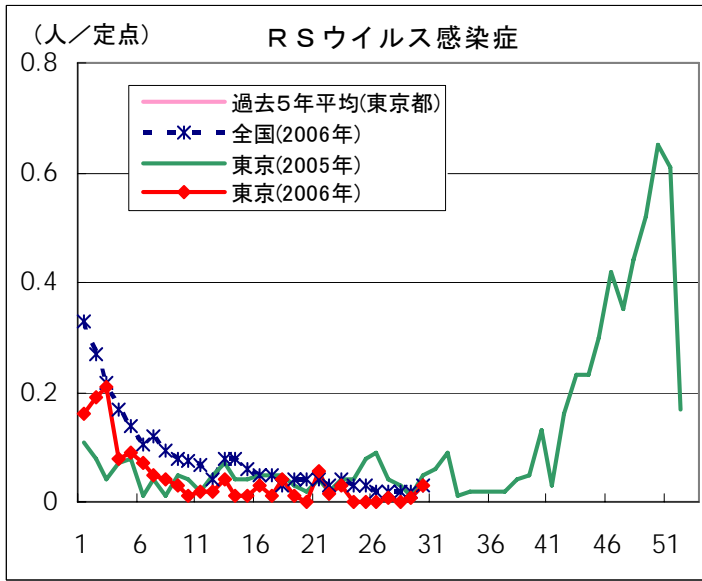
* 29週までの累計値

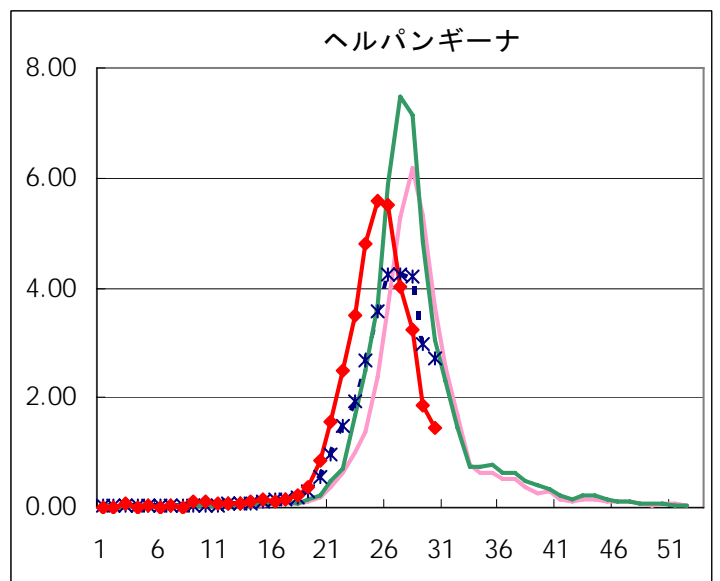
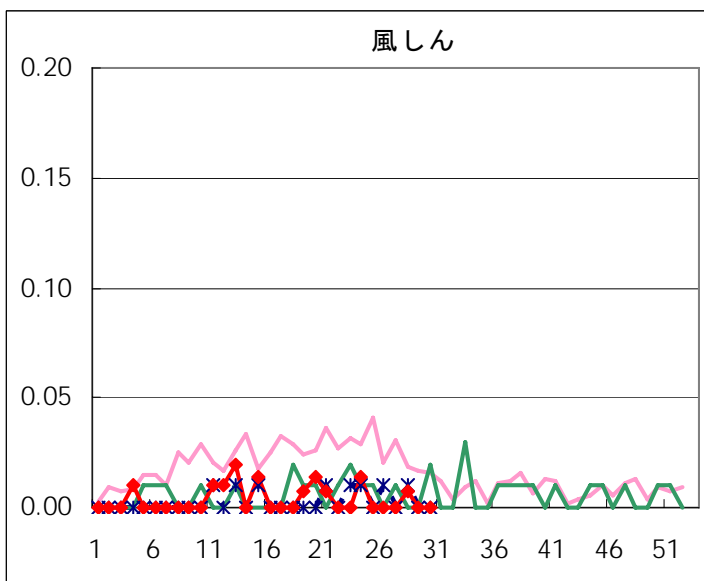
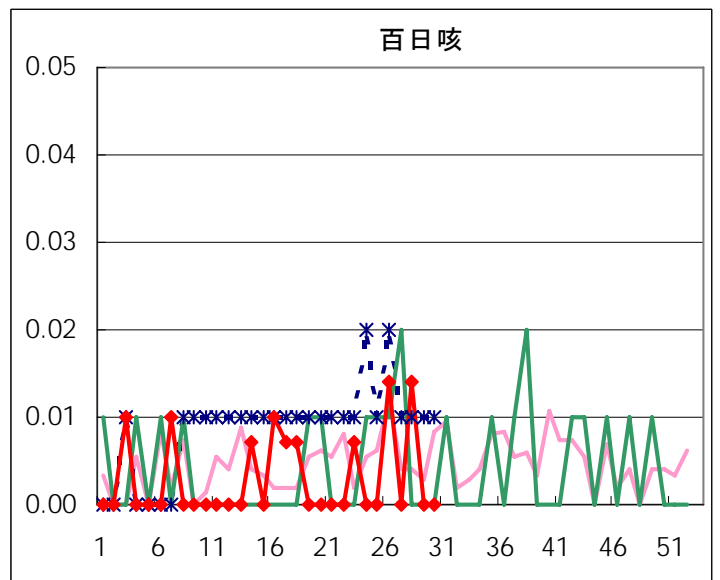
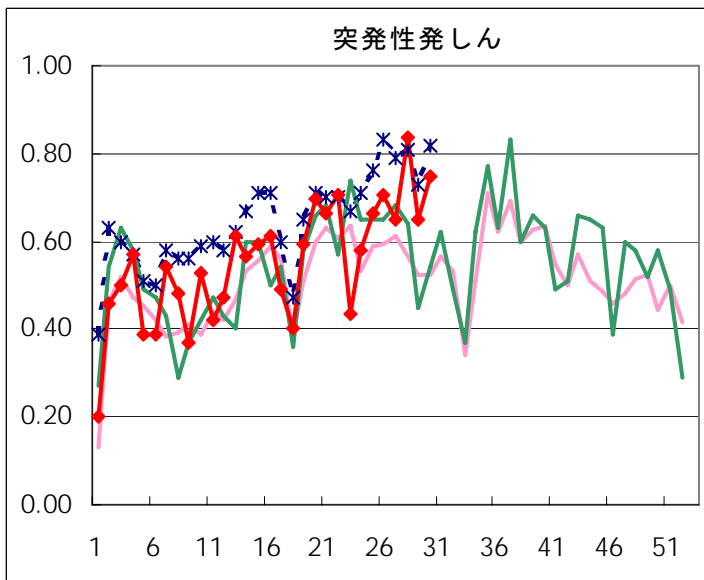
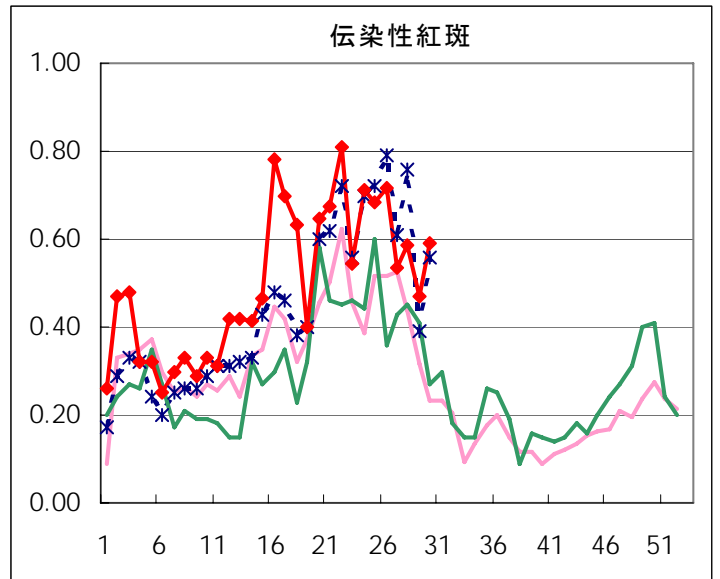
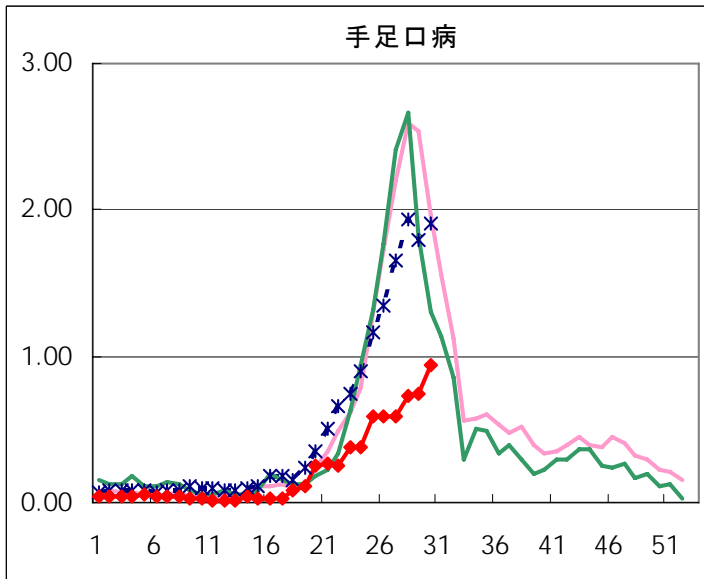
五類定点把握対象疾患 患者報告数【男女別】 2006年30週

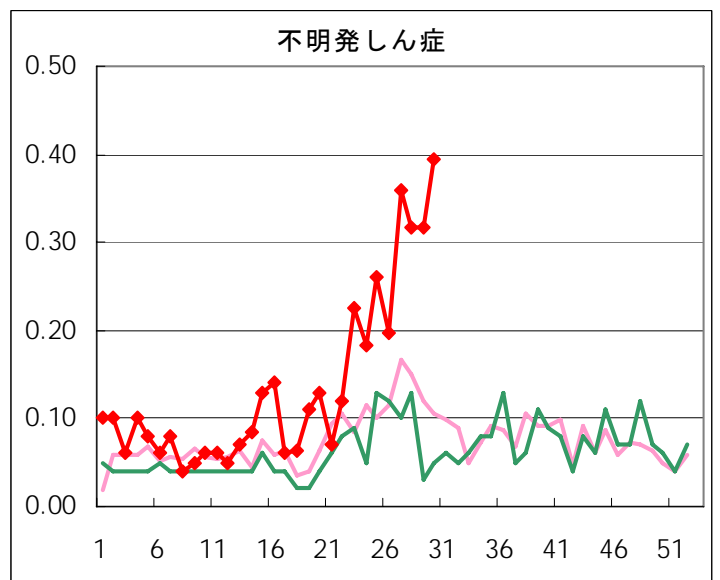
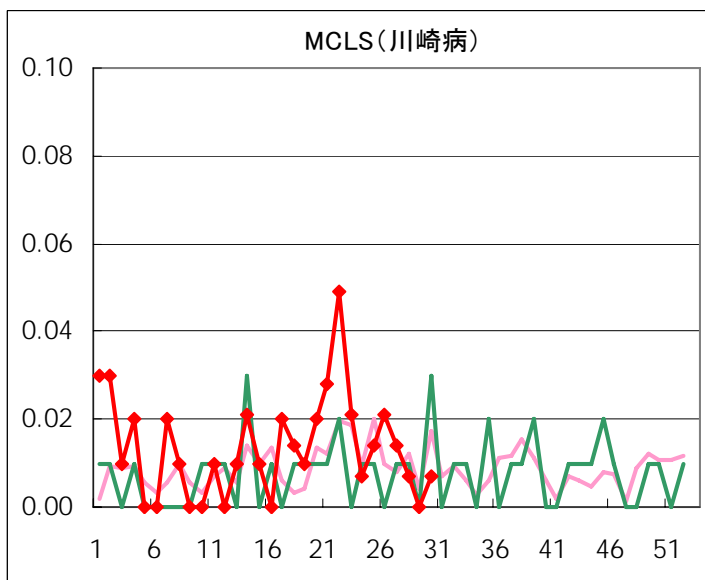
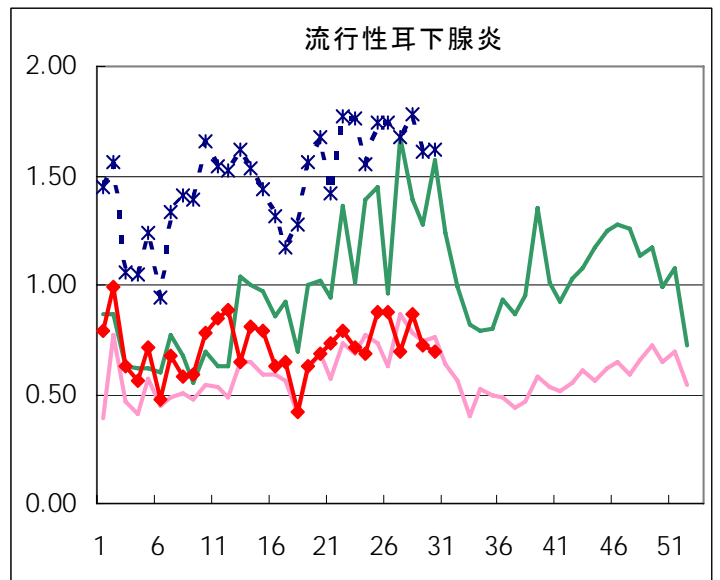
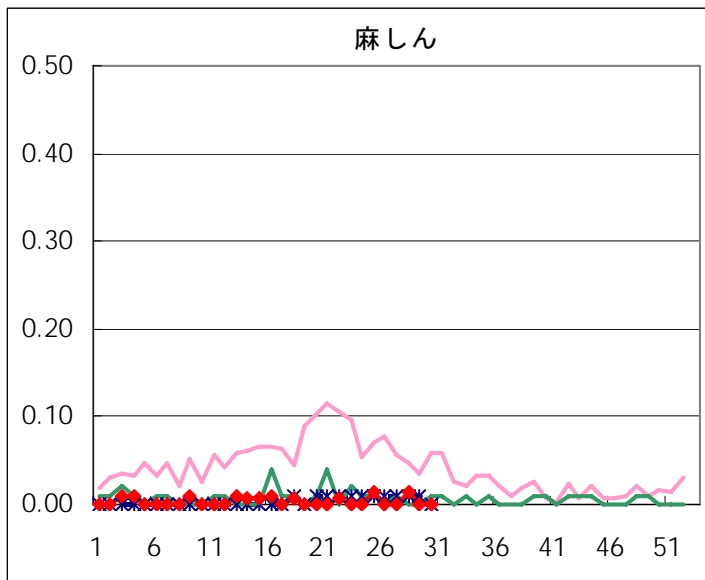
疾病名	性	2006年				4週合計	年累計
		27	28	29	30		
RSウイルス感染症	男	1		1	1	3	105
	女				3	3	78
インフルエンザ	男						12,055
	女			2	1	3	11,869
咽頭結膜熱	男	125	101	84	112	422	1,557
	女	125	87	72	88	372	1,358
A群溶血性レンサ球菌咽頭炎	男	112	81	68	61	322	4,230
	女	80	73	63	67	283	3,677
感染性胃腸炎	男	251	232	213	223	919	12,527
	女	214	182	173	165	734	11,507
水痘	男	92	78	78	48	296	3,113
	女	98	50	66	50	264	2,841
手足口病	男	48	58	61	74	241	539
	女	35	46	45	59	185	373
伝染性紅斑	男	36	37	34	48	155	1,083
	女	40	46	33	36	155	1,029
突発性発しん	男	48	68	50	49	215	1,246
	女	44	51	42	57	194	1,102
百日咳	男		1			1	7
	女		1			1	5
風しん	男		1			1	8
	女						8
ヘルパンギーナ	男	271	228	142	110	751	2,708
	女	300	230	123	96	749	2,499
麻しん(成人麻しんを除く)	男		1			1	11
	女		1			1	3
流行性耳下腺炎	男	45	74	55	56	230	1,592
	女	54	49	48	43	194	1,460
不明発しん症	男	29	23	34	23	109	297
	女	22	22	11	33	88	279
MCLS	男	1			1	2	30
	女	1	1			2	29
急性出血性結膜炎	男	1			1	2	6
	女			1		1	2
流行性角結膜炎	男	10	10	8	8	36	172
	女	13	8	5	4	30	133
細菌性髄膜炎	男						3
	女						2
無菌性髄膜炎	男	1	3		3	7	13
	女	1				1	3
マイコプラズマ肺炎	男		3	3		6	37
	女	1	5	2		8	26
クラミジア肺炎(オウム病を除く)	男						
	女						
成人麻しん	男						
	女						

五類定点把握対象疾患 患者報告数【推移グラフ】 2006年30週現在

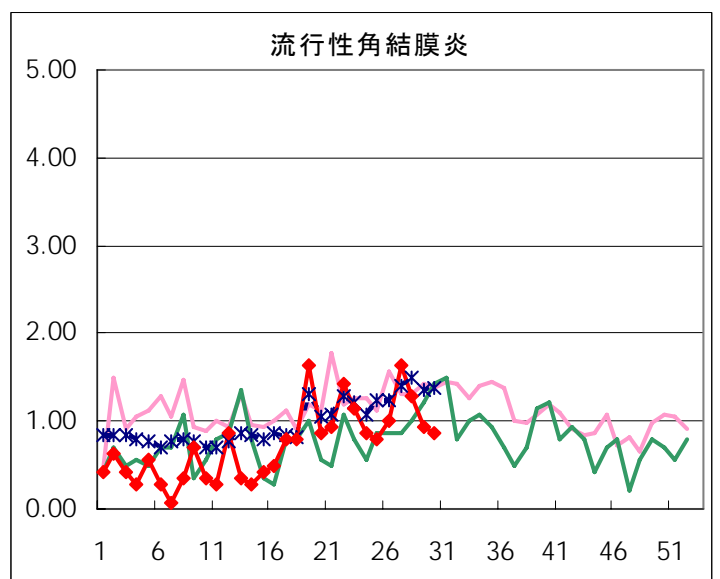
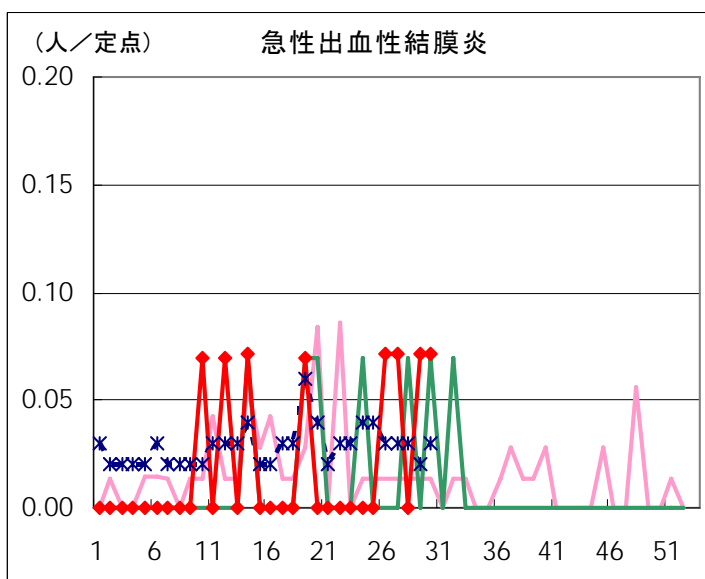
◆ 小児科・インフルエンザ定点



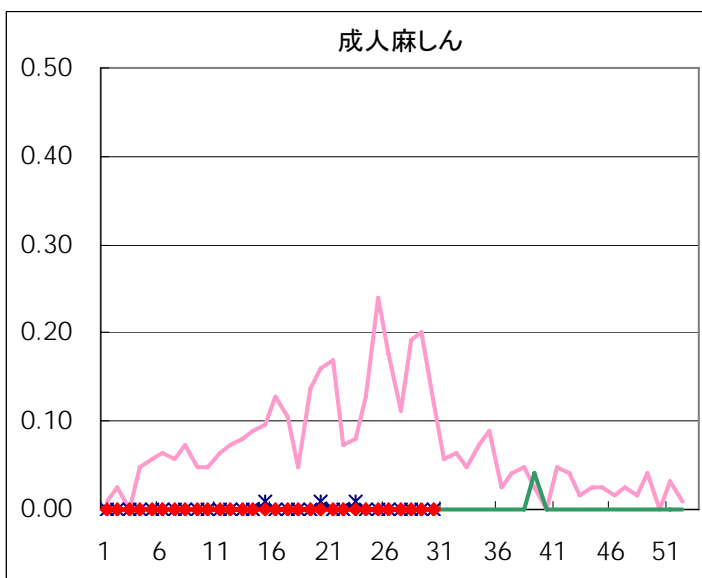
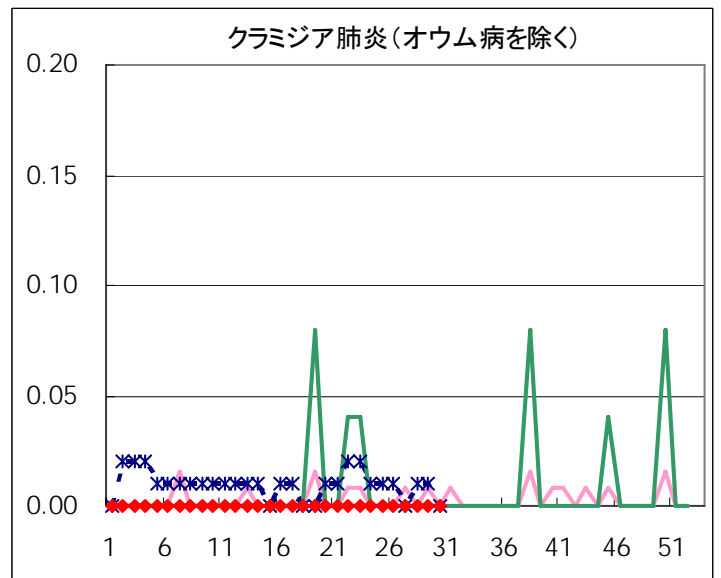
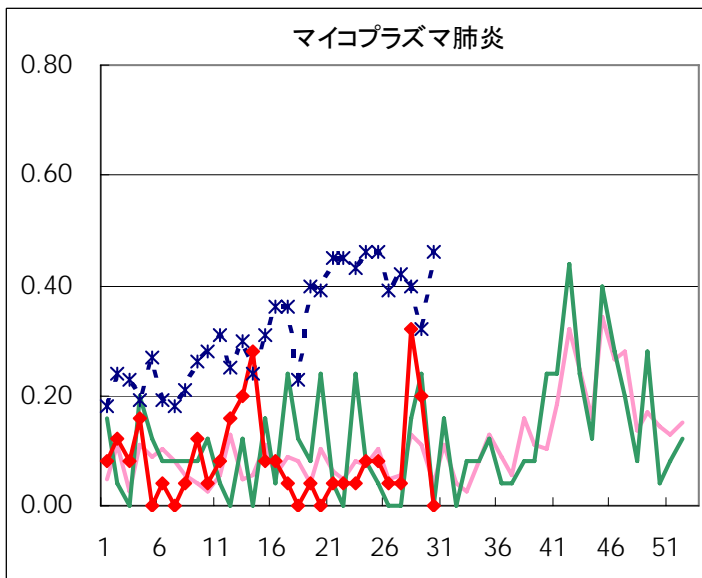
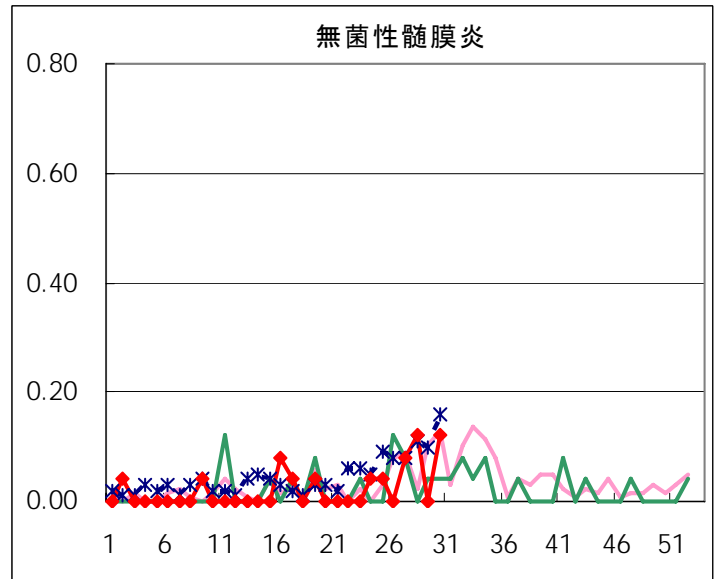
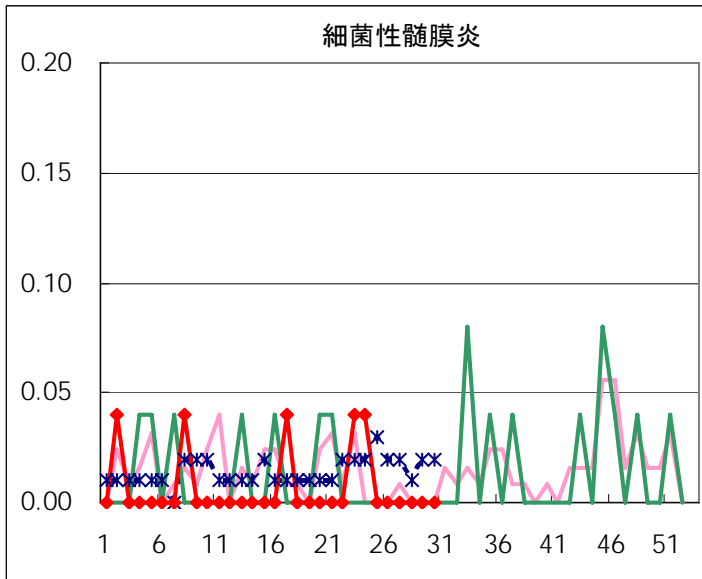




◆ 眼科定点



◆ 基幹定点



疾患別の定点医療機関数(週単位報告分)		
定点種別	疾患	医療機関数
インフルエンザ	インフルエンザ	178
眼科	急性出血性結膜炎	14
	流行性角結膜炎	
基幹	急性脳炎	25
	細菌性髄膜炎	
	無菌性髄膜炎	
	マイコプラズマ肺炎	
	クラミジア肺炎	
	成人麻しん	
小児科	上記を除く疾病	142

五類定点把握対象疾患 患者報告数【保健所別】2006年30週

	RS ウイルス 感染症	インフルエ ンザ	咽頭 結膜熱	A群溶血性 レンサ球菌 咽頭炎	感染性 胃腸炎	水痘	手足口病	伝染性 紅斑	突発性 発しん	百日咳
千代田									1	
中央区				3		2	3		4	
みなと			9	2	14	2	2		3	
新宿区			2	3	13	3	3			
文京			6	1	1			5	3	
台東			13		14	2	1	3	3	
墨田区			7	1	3	1			4	
江東区			5	3	25	1	9	11	8	
品川区			6	2	27	6	4	3	3	
目黒区				4			1		5	
大田区			22	19	28	8	2	8	6	
世田谷			8	6	22	6	6	3	2	
渋谷区		1	6	3	16	1	5	3	7	
中野区			1	7	11	1	9	2	1	
杉並			10	9	22	9	4	1	4	
池袋					1			4		
北区			15	3	16	5	3	2	7	
荒川区			14	1	9	2		4	5	
板橋区			2		14	4	1	2	1	
練馬区			7	12	8	2	7	5	2	
足立			1	3	13	1	2			
葛飾区			3	4	9	4	2	13	6	
江戸川			8	2	11	3	3	3	3	
西多摩			20		10	3	10	4	2	
八王子			6	12	18	3	6		3	
南多摩			3	1	14	3	3			
町田	4		7	3	16	1	4	1	1	
多摩立川			2	1	9	2	9			
多摩府中			6	6	17	13	15	2	10	
多摩小平			11	17	24	10	12	5	10	
島しょ					3		7		2	

東京都合計	4	1	200	128	388	98	133	84	106	-
定点当り報告数	0.03	0.01	1.41	0.90	2.73	0.69	0.94	0.59	0.75	-

五類定点把握対象疾患 患者報告数【保健所別】2006年30週

	風しん	ヘルパン ギーナ	麻疹 (成人麻疹 を除く)	流行性 耳下腺炎	急性出血 性結膜炎	流行性 角結膜炎	不明 発しん症	MCLS	合計
千代田				1				1	3
中央区		4		4					20
みなと		2				1	2		37
新宿区		6		1		2	2		35
文京		8				1			25
台東		3		2					41
墨田区				11			7		34
江東区		3		1			3		69
品川区		9		3			5		68
目黒区		5		1			2		18
大田区		27		6			1		127
世田谷		13		7			2		75
渋谷区		4							46
中野区		7		10			1		50
杉並		5		3					67
池袋		1		6					12
北区		12		4			1		68
荒川区		6		1		1	2		45
板橋区		2		1			3		30
練馬区		15		10			5		73
足立		5		1					26
葛飾区		22					1		64
江戸川		5		1					39
西多摩		7		3			2		61
八王子		1		1			10		60
南多摩		1		2					27
町田		10		3		1	1		52
多摩立川		1							24
多摩府中		14		7			3		93
多摩小平		8		9	1	6	3		116
島しょ									12

東京都合計	-	206	-	99	1	12	56	1	1,517
定点当り報告数	-	1.45	-	0.70	0.07	0.86	0.39	0.01	

五類定点把握対象疾患 患者報告数【保健所別・定点当たり】 2006年30週

	RS ウイルス 感染症	インフルエ ンザ	咽頭 結膜熱	A群溶血性 レンサ球菌 咽頭炎	感染性 胃腸炎	水痘	手足口病	伝染性 紅斑	突発性 発しん	百日咳
千代田									0.25	
中央区				1.00		0.67	1.00		1.33	
みなと			1.50	0.33	2.33	0.33	0.33		0.50	
新宿区			0.33	0.50	2.17	0.50	0.50			
文京			2.00	0.33	0.33			1.67	1.00	
台東			4.33		4.67	0.67	0.33	1.00	1.00	
墨田区			2.33	0.33	1.00	0.33			1.33	
江東区			1.67	1.00	8.33	0.33	3.00	3.67	2.67	
品川区			1.00	0.33	4.50	1.00	0.67	0.50	0.50	
目黒区				1.33			0.33		1.67	
大田区			2.44	2.11	3.11	0.89	0.22	0.89	0.67	
世田谷			1.00	0.75	2.75	0.75	0.75	0.38	0.25	
渋谷区		0.20	1.50	0.75	4.00	0.25	1.25	0.75	1.75	
中野区			0.17	1.17	1.83	0.17	1.50	0.33	0.17	
杉並			1.67	1.50	3.67	1.50	0.67	0.17	0.67	
池袋					0.20			0.80		
北区			3.75	0.75	4.00	1.25	0.75	0.50	1.75	
荒川区			7.00	0.50	4.50	1.00		2.00	2.50	
板橋区			0.33		2.33	0.67	0.17	0.33	0.17	
練馬区			1.40	2.40	1.60	0.40	1.40	1.00	0.40	
足立			0.25	0.75	3.25	0.25	0.50			
葛飾区			0.75	1.00	2.25	1.00	0.50	3.25	1.50	
江戸川			2.00	0.50	2.75	0.75	0.75	0.75	0.75	
西多摩			4.00		2.00	0.60	2.00	0.80	0.40	
八王子			3.00	6.00	9.00	1.50	3.00		1.50	
南多摩			1.00	0.33	4.67	1.00	1.00			
町田	2.00		3.50	1.50	8.00	0.50	2.00	0.50	0.50	
多摩立川			0.33	0.17	1.50	0.33	1.50			
多摩府中			0.60	0.60	1.70	1.30	1.50	0.20	1.00	
多摩小平			1.83	2.83	4.00	1.67	2.00	0.83	1.67	
島しょ					3.00		7.00		2.00	

東京都合計	4	1	200	128	388	98	133	84	106	-
定点当り報告数	0.03	0.01	1.41	0.90	2.73	0.69	0.94	0.59	0.75	-

五類定点把握対象疾患 患者報告数【保健所別・定点当たり】 2006年30週

	風しん	ヘルパン ギーナ	麻疹 (成人麻疹 を除く)	流行性 耳下腺炎	急性出血 性結膜炎	流行性 角結膜炎	不明 発しん症	MCLS
千代田				0.25				0.25
中央区		1.33		1.33				
みなと		0.33				1.00	0.33	
新宿区		1.00		0.17		1.00	0.33	
文京		2.67				1.00		
台東		1.00		0.67				
墨田区				3.67			2.33	
江東区		1.00		0.33			1.00	
品川区		1.50		0.50			0.83	
目黒区		1.67		0.33			0.67	
大田区		3.00		0.67			0.11	
世田谷		1.63		0.88			0.25	
渋谷区		1.00						
中野区		1.17		1.67			0.17	
杉並		0.83		0.50				
池袋		0.20		1.20				
北区		3.00		1.00			0.25	
荒川区		3.00		0.50		1.00	1.00	
板橋区		0.33		0.17			0.50	
練馬区		3.00		2.00			1.00	
足立		1.25		0.25				
葛飾区		5.50					0.25	
江戸川		1.25		0.25				
西多摩		1.40		0.60			0.40	
八王子		0.50		0.50			5.00	
南多摩		0.33		0.67				
町田		5.00		1.50		1.00	0.50	
多摩立川		0.17						
多摩府中		1.40		0.70			0.30	
多摩小平		1.33		1.50	1.00	6.00	0.50	
島しょ								

東京都合計	-	206	-	99	1	12	56	1
定点当り報告数	-	1.45	-	0.70	0.07	0.86	0.39	0.01

五類定点把握対象疾患 患者報告数【年齢階級別】 2006年30週

	RS ウイルス 感染症	インフルエ ンザ	咽頭 結膜熱	A群溶血性 レンサ球菌 咽頭炎	感染性 胃腸炎	水痘	手足口病	伝染性 紅斑	突発性 発しん
～5か月			2		1	1			5
～11か月			5	1	25	4	9		53
1歳	3		29	6	43	13	27	3	39
2歳	1		21	10	46	13	35	11	8
3歳			25	8	43	26	17	3	1
4歳			34	15	33	17	19	15	
5歳			21	29	30	10	13	22	
6歳			18	20	16	6	3	8	
7歳			16	7	26	1	3	5	
8歳			6	9	19	1	1	8	
9歳			10	6	14	2	4	4	
10～14歳			5	8	18	2		5	
15～19歳					12				
20～29歳			8	9	62	2	2		
30～39歳		1							
40～49歳									
50～59歳									
60～69歳									
70～79歳									
80歳以上									
合計	4	1	200	128	388	98	133	84	106
先週比	3	-1	44	-3	2	-46	27	17	14

注:小児科定点把握対象疾病のうち、「20～29歳」は「20歳以上」と読み替える。
眼科疾患のうち、「70～79歳」は「70歳以上」と読み替える。

	百日咳	風しん	ヘルパン ギーナ	麻しん (成人麻しん を除く)	流行性 耳下腺炎	急性出血性 結膜炎	流行性 角結膜炎	不明 発しん症	MCLS
～5か月			2					2	1
～11か月			28					12	
1歳			44		4		1	14	
2歳			36		11	1		11	
3歳			36		11		1	5	
4歳			16		15		1	3	
5歳			21		16			5	
6歳			8		12			1	
7歳			3		9				
8歳			5		9			1	
9歳			4		4				
10～14歳			1		5		2		
15～19歳			1						
20～29歳			1		3		2	2	
30～39歳							1		
40～49歳							1		
50～59歳							1		
60～69歳							1		
70～79歳							1		
80歳以上									
合計	-	-	206	-	99	1	12	56	1
先週比	0	0	-59	0	-4	0	-1	11	1

注:小児科定点把握対象疾病のうち、「20～29歳」は「20歳以上」と読み替える。
眼科疾患のうち、「70～79歳」は「70歳以上」と読み替える。

病原体・抗体検査情報

週別検出状況 2006年23週～30週

検出病原体・抗体		検体採取週								合計
		2006年								
		23	24	25	26	27	28	29	30	
ウイルス	アデノ	4	4	10	6	5	4	5	2	40
	ライノ	2	1	1	3		3		2	12
	ポリオ	1	1	1	3	1				7
	コクサッキーA群									
	コクサッキーB群									
	エコー								3	3
	エンテロ71									
	その他のエンテロ	2	3		14	2	8	15	22	66
	単純ヘルペス	2			1	2				5
	水痘・帯状疱疹					1			1	2
	ヘルペス6/7	6	8	4	11	3	5	3	2	42
	EB	1	4	1	2	1	1		1	11
	サイトメガロ		1		1		3		1	6
	ムンプス	1		3		1		1		6
	麻疹									
	風しん		1			2				3
	パルボB19	1		1		2				4
	RS				1					1
	ノロ	6	2	1	2			3		14
	ロタ		1	1		1		1		4
インフルエンザAソ連型			1						1	
インフルエンザA香港型										
インフルエンザB型										
デング			1		1			1	3	
その他のウイルス	1	2	1	3			1	2	10	
細菌	カンピロバクター									
	サルモネラ				1					1
	腸管出血性大腸菌			7	14	19	7	12	18	77
	その他の腸管系病原菌	1	2	1			1	1		6
	溶血性レンサ球菌			2	12			5		19
	MRSA							1		1
	MSSA				1					1
	その他の細菌				2					2
その他の病原体		1	1				4	2	3	11

臨床診断名別検出結果 2006年23週～30週

臨床診断名 検出病原体	インフル エンザ	上 気 道 炎	下 気 道 炎	感 染 性 胃 腸 炎	無 菌 性 髄 膜 炎	咽 頭 結 膜 熱	A 群 溶 連 菌 咽 頭 炎	流 行 性 角 結 膜 炎	ヘル パン ギー ナ	手 足 口 病	伝 染 性 紅 斑	不 明 発 し ん 症	流 行 性 耳 下 腺 炎	水 痘	麻 し ん	風 し ん	そ の 他	合 計
搬入検体数	2	39	37	418	41			9	6	1	2	69	12	2		4	235	
アデノ		8	4	2				3	3			3	4				13	40
ライノ		1	3						1			2				1	4	12
ポリオ			3	1								2					1	7
コクサッキーA群																		
コクサッキーB群																		
エコー					1							1					1	3
エンテロ71																		
その他のエンテロ		9	2	4	17			5				7	2			2	18	66
単純ヘルペス		2	1		1												1	5
水痘・帯状疱疹														2				2
ヘルペス6/7		4	1									26					11	42
EB			1		1							7	2					11
サイトメガロ			1		1												4	6
ムンプス		1											5					6
麻疹																		
風しん												1					2	3
パルボB19											1	3						4
RS																	1	1
ノロ				14														14
ロタ				4														4
インフルエンザAソ連型																	1	1
インフルエンザA香港型																		
インフルエンザB型																		
カンピロバクター																		
サルモネラ																	1	1
腸管出血性大腸菌				1													76	77
その他の腸管系病原菌				4													2	6
溶血性レンサ球菌																	19	19
その他の病原体	1	3	12									1					11	28
備考	この表の「その他の病原体」は「週別検出状況」の表にある「デング」「その他のウイルス」「MRSA」「MSSA」「その他の細菌」と「その他の病原体」の合計である。																	