

全数及び定点(週単位報告)把握対象疾患

2006年31週

- 発生動向の概況
- 定点医療機関からのコメント
- 全数把握対象疾患 患者報告数
- 五類定点把握対象疾患 患者報告数
  - 男女別
  - 推移グラフ
  - 保健所別
  - 保健所別(定点当たり)
  - 年齢階級別
- 病原体・抗体検査情報
  - 週別検出状況
  - 臨床診断名別検出結果

東京都医師会感染症予防検討委員会

事務局:東京都健康安全研究センター疫学情報室

電話:03-3363-3213(直通)

FAX:03-5332-7365

e-mail: idsc@tokyo-eiken.go.jp

アドレス: idsc.tokyo-eiken.go.jp/



# 全数及び定点(週単位報告)把握対象疾患

## 発生動向の概況 《2006年31週》

### (全数把握対象疾患)

・コレラ、細菌性赤痢、腸チフス、パラチフスなど海外渡航時に感染したと推定される事例が増える傾向にある。

区分	疾患	報告 件数	情 報 (検出病原体・血清型・推定感染経路等)	推定感染地
二類	コレラ	1	エルトール稲葉型	パキスタン
	細菌性赤痢	3	ソネネ菌	インド 2件、 インドネシア 1件
	腸チフス	2	便からの菌検出	フィリピン
	パラチフス	1	血液からの菌検出	インド
三類	腸管出血性 大腸菌感染症	15	O157 VT1・VT2 8件 O157 VT2 4件 O145 VT2 3件 推定感染経路:経口感染 8件、 接触感染 1件、不明 6件	国内
四類	レジオネラ症	6	肺炎型 推定感染経路:水系感染 1件、不明 5件	国内
五類	アメーバ赤痢	2	腸管アメーバ症 推定感染経路:異性間性的接触 1件、 経口感染 1件、	国内
	ウイルス性肝炎	1	B型 推定感染経路:異性間性的接触	国内
	クロイツフェルト ・ヤコブ病	1	孤発性プリオン病(古典型クロイツフェルト・ヤコブ病) 疑い 推定感染経路:不明	国内
	劇症型溶血性 レンサ球菌感染症	1	推定感染経路:創傷感染	国内
	後天性免疫不全 症候群	4	無症候性キャリア 4件 推定感染経路:同性間性的接触 3件、 性別不明性的接触 1件	国内
	梅毒	8	早期顕症梅毒Ⅰ期 2件、 早期顕症梅毒Ⅱ期 6件 推定感染経路:異性間性的接触 4件、 性別不明性的接触 3件、不明 1件	国内 6件、 韓国 1件、 海外(感染地域不明) 1件
	バンコマイシン耐性 腸球菌感染症	1	耐性遺伝子VanA 推定感染経路:不明	国内

(推定される感染経路及び感染地は医師の届出によるものである。)

### (定点把握対象疾患 -小児科・インフルエンザ・眼科・基幹定点-)

- ・手足口病の報告数は例年に比べ少なめではあるが、引き続き注意が必要である。
- ・咽頭結膜熱、A群溶血性レンサ球菌咽頭炎、ヘルパンギーナは減少した。

(検査情報)

臨床診断名	患者年齢	検査試料	検出病原体	検査法
急性咽頭炎	1	咽頭拭い液	アデノウイルス	遺伝子
急性咽頭炎	2	咽頭拭い液	アデノウイルス	
急性気管支炎	0	咽頭拭い液	ヒトヘルペスウイルス6型	
急性扁桃炎	2	咽頭拭い液	EBウイルス	
流行性耳下腺炎	3	咽頭拭い液	EBウイルス	
発熱、上気道炎	8D	髄液	エンテロウイルス	
発熱	1M	髄液	エンテロウイルス	
発熱	0	血液	エンテロウイルス	
発熱	26D	髄液	エンテロウイルス	
		咽頭拭い液	エンテロウイルス	
発熱	1M	糞便	エンテロウイルス	
不明熱	1	咽頭拭い液	ヒトヘルペスウイルス7型	
不明熱	1M	髄液	エンテロウイルス	
発熱、発しん	9M	咽頭拭い液	サイトメガロウイルス	
カポジ水疱発しん	7M	水疱内容物	水痘帯状疱疹ウイルス	
伝染性膿痂症	4	咽頭拭い液	アデノウイルス	
ウイルス性発しん症	2	咽頭拭い液	ヒトヘルペスウイルス6型	
ウイルス性発しん症	1	咽頭拭い液	ヒトヘルペスウイルス6型、 エンテロウイルス	
ウイルス性発しん症	1	咽頭拭い液	ヒトヘルペスウイルス6型、 サイトメガロウイルス	
不明発しん症	1	咽頭拭い液	ヒトヘルペスウイルス6型、 エンテロウイルス	
不明発しん症	1	咽頭拭い液	EBウイルス	
髄膜炎	5	髄液	エンテロウイルス	
髄膜炎	2	髄液	エンテロウイルス	
		髄液	エンテロウイルス	
無菌性髄膜炎	39	咽頭拭い液	エンテロウイルス	
無菌性髄膜炎	11	髄液	エンテロウイルス	
インフルエンザ(A型)	29	咽頭拭い液	インフルエンザウイルスAH3	
出血性腸炎	69	糞便	ロタウイルス	抗原
デング熱	25	血液	デングウイルス(IgM)	抗体
急性咽頭炎	0	咽頭拭い液	アデノウイルス2型	分離*
急性咽頭炎、夏かぜ	7	咽頭拭い液	エコーウイルス30型	
急性扁桃炎	4	咽頭拭い液	アデノウイルス5型	
気管支炎	3	咽頭拭い液	アデノウイルス3型	
発熱、発しん	12	咽頭拭い液	エコーウイルス30型	
ヘルペス歯肉口内炎	7	咽頭拭い液	単純ヘルペスウイルス1型	
腸チフス疑い#	33	便	チフス菌	
バンコマイシン耐性 腸球菌感染症 #	63	菌株 (便由来)	<i>Enterococcus faecalis</i> 遺伝子型VanA	

#全数把握対象疾患の報告症例及び関係者からの検体

\* 遺伝子検査で既に報告済みの検体を含む

腸管出血性大腸菌 菌株検査情報

血清型	産生毒素			合計
	VT1	VT2	VT1・VT2	
O157		5	17	22
O145		1		1
O26	2			2

## 全数把握対象疾患 患者報告数 2006年31週

分類	疾病名	東京都分(報告週)					全国分(診断週)	
		28週	29週	30週	31週	年累計	31週	年累計*
一類	エボラ出血熱							
	クリミア・コンゴ出血熱							
	重症急性呼吸器症候群							
	痘そう							
	ペスト							
	マールブルグ病							
	ラッサ熱							
二類	急性灰白髄炎							
	コレラ				1	5	1	31
	細菌性赤痢				3	33	7	229
	ジフテリア							
	腸チフス	1			2	16	2	49
	パラチフス				1	10	1	15
三類	腸管出血性大腸菌感染症	8	14	23	15	135	145	1494
四類	E型肝炎		1			3		43
	ウエストナイル熱							
	A型肝炎					23	1	234
	エキノкокクス症							15
	黄熱							
	オウム病					3		15
	回帰熱							
	Q熱							1
	狂犬病							
	高病原性鳥インフルエンザ							
	コクシジオイデス症							1
	サル痘							
	腎症候性出血熱							
	炭疽							
	つつが虫病							171
	デング熱		2			7	2	26
	ニバウイルス感染症							
	日本紅斑熱							14
	日本脳炎							
	ハンタウイルス肺症候群							
	Bウイルス病							
	ブルセラ症					1		2
	発しんチフス							
ボツリヌス症							1	
マラリア	1	1			10	1	33	
野兎症								
ライム病							3	
リッサウイルス感染症								
レジオネラ症		1	2	6	41	23	249	
レプトスピラ症							1	
五類 (全数届出)	アメーバ赤痢	7	2	7	2	113	7	418
	ウイルス性肝炎(A型・E型を除く)				1	21	2	141
	急性脳炎					4		100
	クリプトスポリジウム症					5	2	8
	クロイツフェルト・ヤコブ病				1	11	7	91
	劇症型溶血性レンサ球菌感染症				1	11	1	76
	後天性免疫不全症候群	7	9	8	4	264	13	702
	ジアルジア症			2		15	1	53
	髄膜炎 菌性髄膜炎					1		9
	先天性風しん症候群							
	梅毒	4	7	5	8	77	5	353
	破傷風	1				4	2	55
	バンコマイシン耐性黄色ブドウ球菌感染症							
	バンコマイシン耐性腸球菌感染症	2			1	8		44

2006/08/11集計

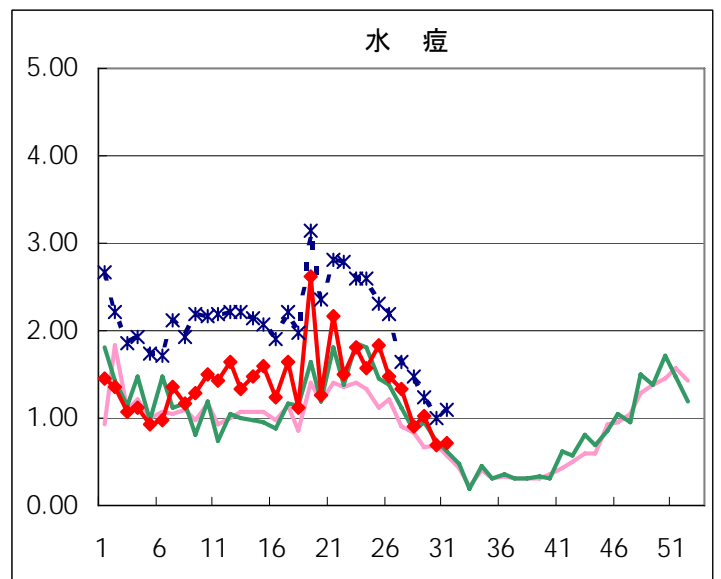
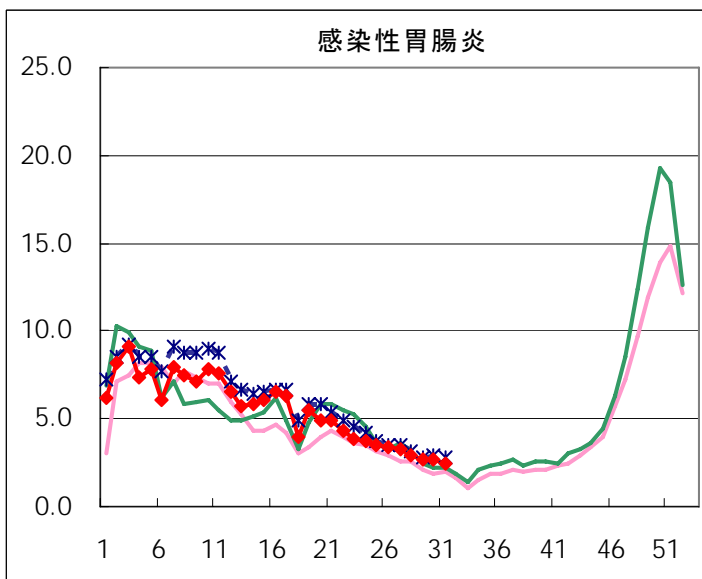
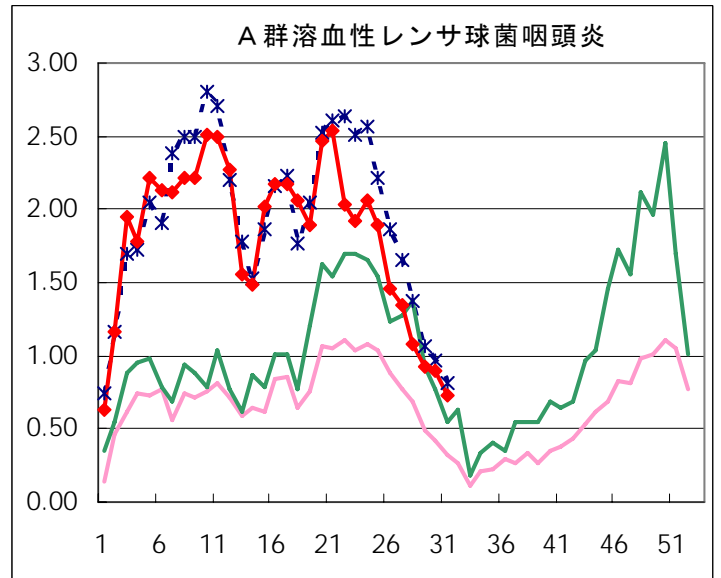
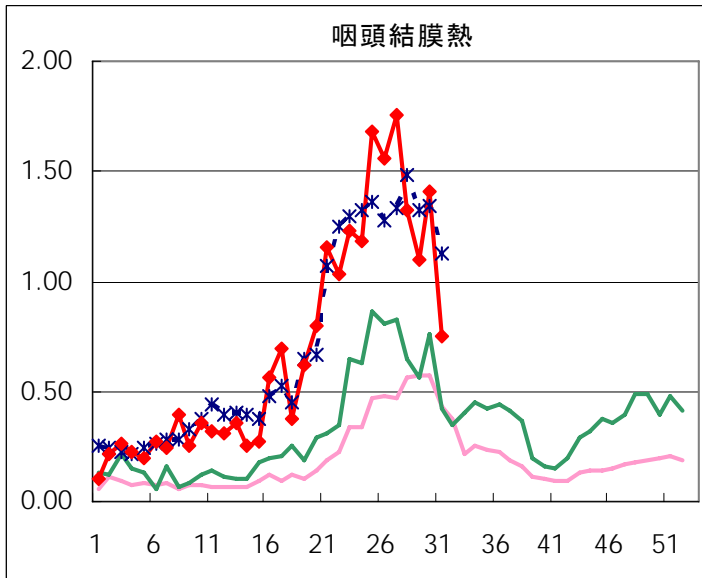
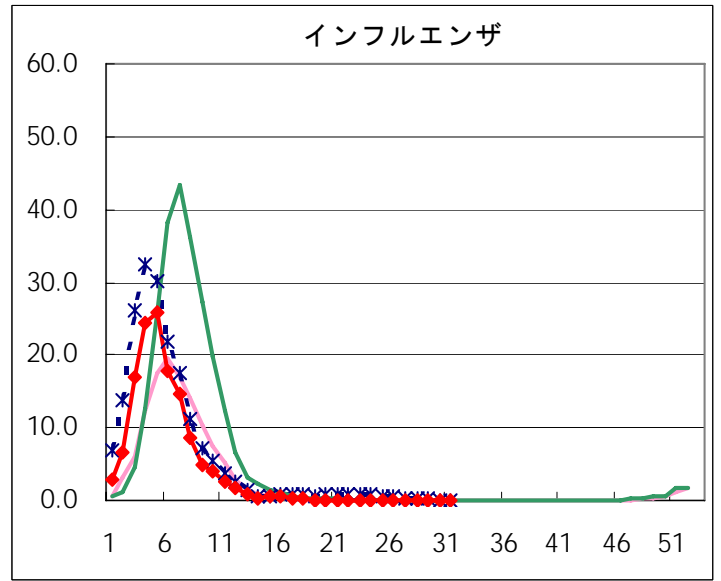
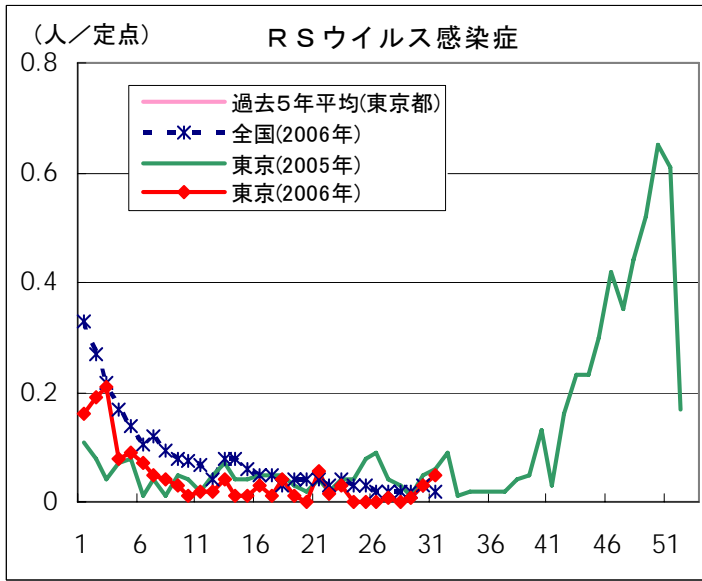
\* 30週までの累計値

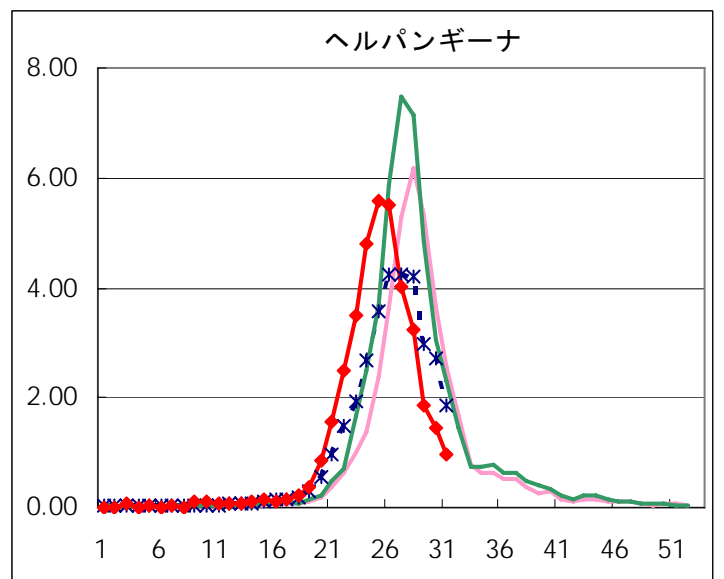
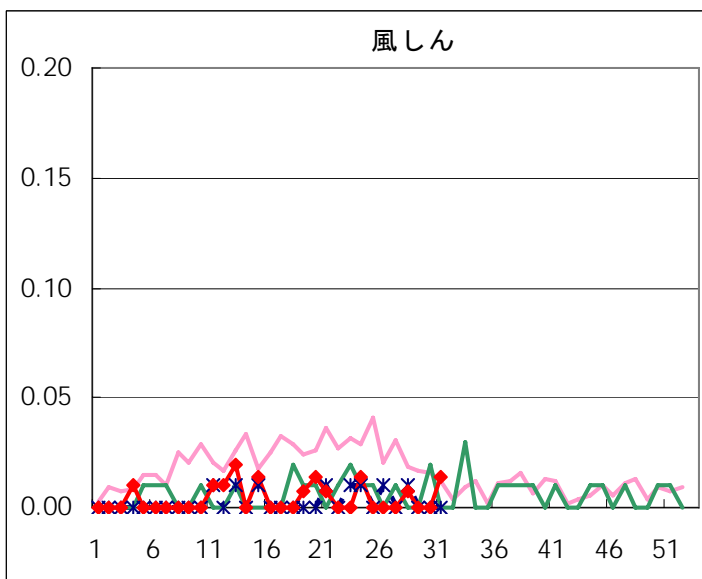
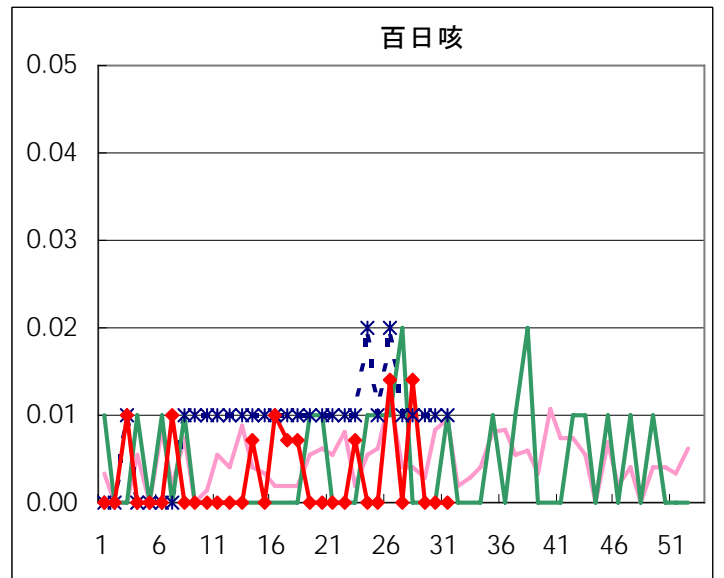
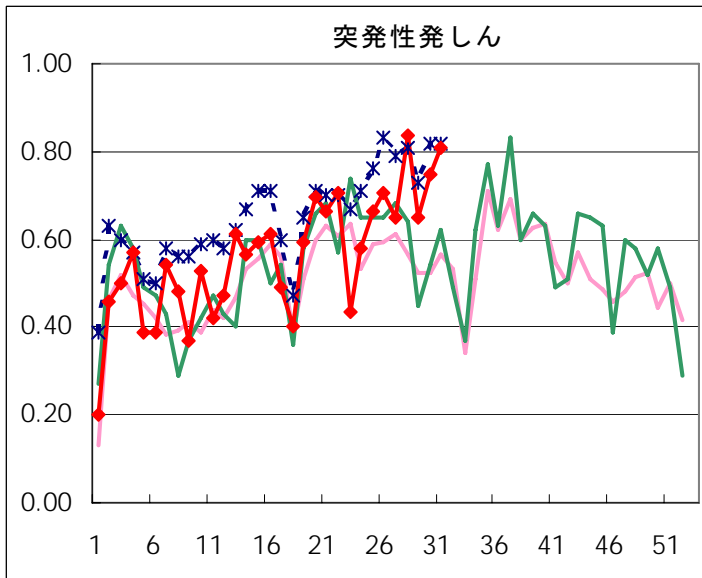
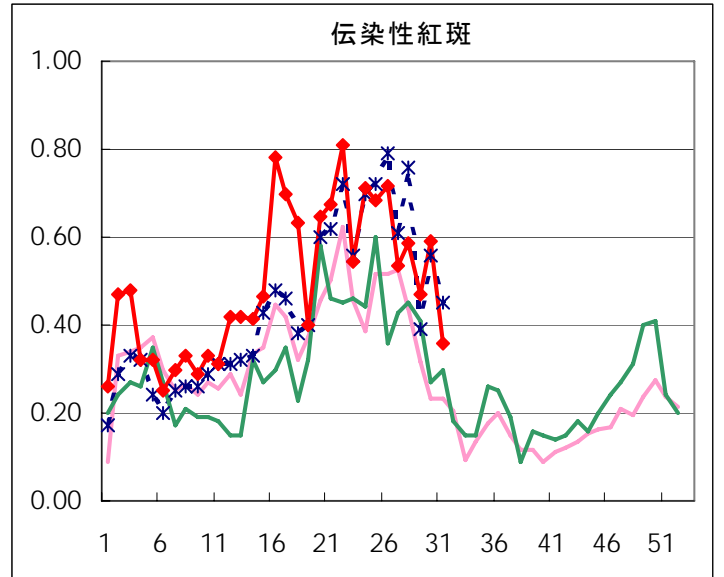
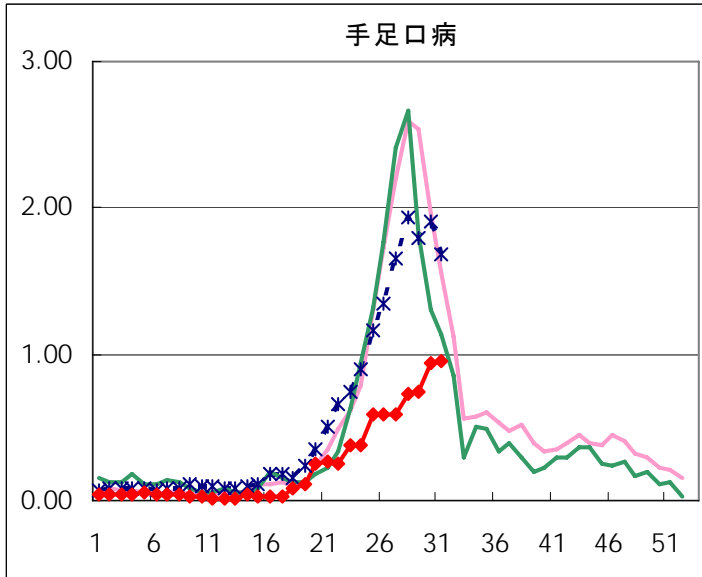
## 五類定点把握対象疾患 患者報告数【男女別】 2006年31週

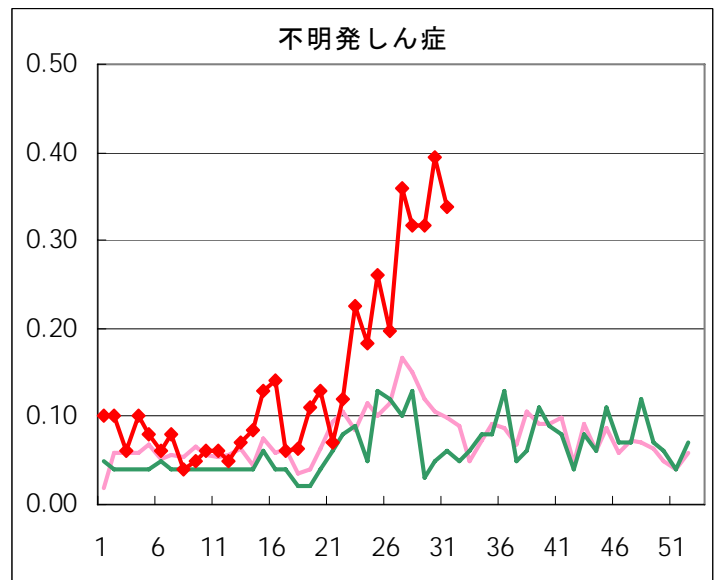
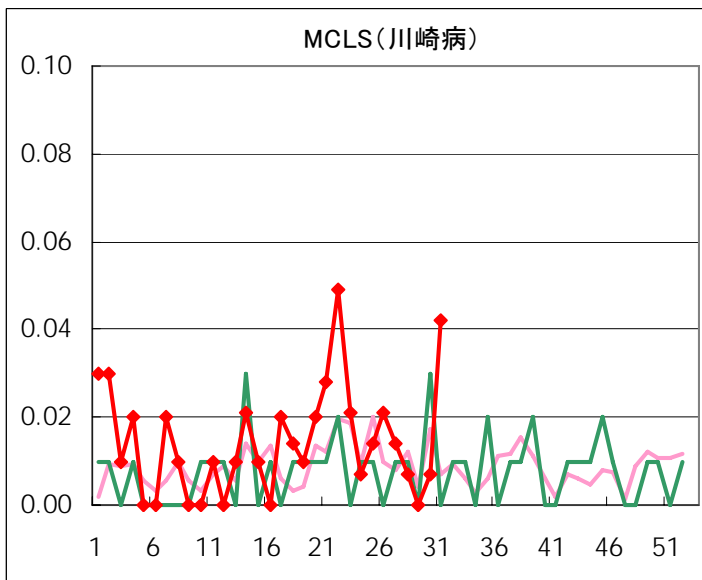
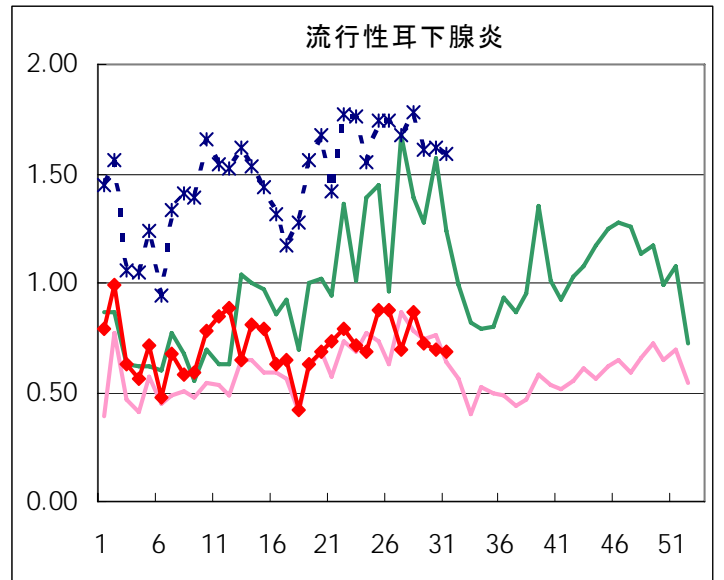
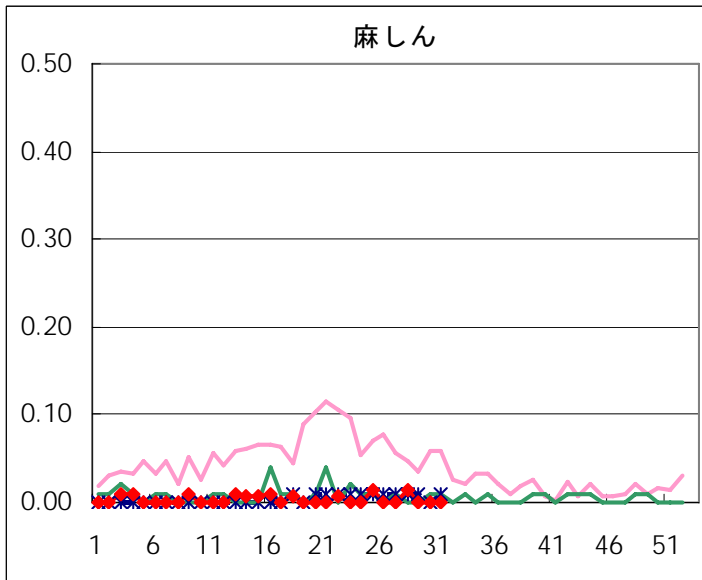
疾病名	性	2006年				4週合計	年累計
		28	29	30	31		
RSウイルス感染症	男		1	1	4	6	109
	女			3	3	6	81
インフルエンザ	男						12,055
	女		2	1		3	11,869
咽頭結膜熱	男	101	84	112	59	356	1,616
	女	87	72	88	48	295	1,405
A群溶血性レンサ球菌咽頭炎	男	81	68	61	51	261	4,281
	女	73	63	67	52	255	3,729
感染性胃腸炎	男	232	213	223	175	843	12,702
	女	182	173	165	169	689	11,676
水痘	男	78	78	48	60	264	3,173
	女	50	66	50	43	209	2,884
手足口病	男	58	61	74	68	261	607
	女	46	45	59	66	216	441
伝染性紅斑	男	37	34	48	20	139	1,104
	女	46	33	36	28	143	1,059
突発性発しん	男	68	50	49	61	228	1,306
	女	51	42	57	54	204	1,157
百日咳	男	1				1	7
	女	1				1	5
風しん	男	1			1	2	9
	女				1	1	9
ヘルパンギーナ	男	228	142	110	67	547	2,776
	女	230	123	96	68	517	2,567
麻しん(成人麻しんを除く)	男	1				1	11
	女	1				1	3
流行性耳下腺炎	男	74	55	56	47	232	1,640
	女	49	48	43	49	189	1,510
不明発しん症	男	23	34	23	23	103	321
	女	22	11	33	24	90	303
MCLS	男			1	2	3	32
	女	1			4	5	33
急性出血性結膜炎	男			1		1	6
	女		1			1	2
流行性角結膜炎	男	10	8	8	5	31	177
	女	8	5	4	5	22	138
細菌性髄膜炎	男						3
	女						2
無菌性髄膜炎	男	3		3	1	7	14
	女						3
マイコプラズマ肺炎	男	3	3		1	7	38
	女	5	2			7	26
クラミジア肺炎(オウム病を除く)	男						
	女						
成人麻しん	男						
	女						

# 五類定点把握対象疾患 患者報告数【推移グラフ】 2006年31週現在

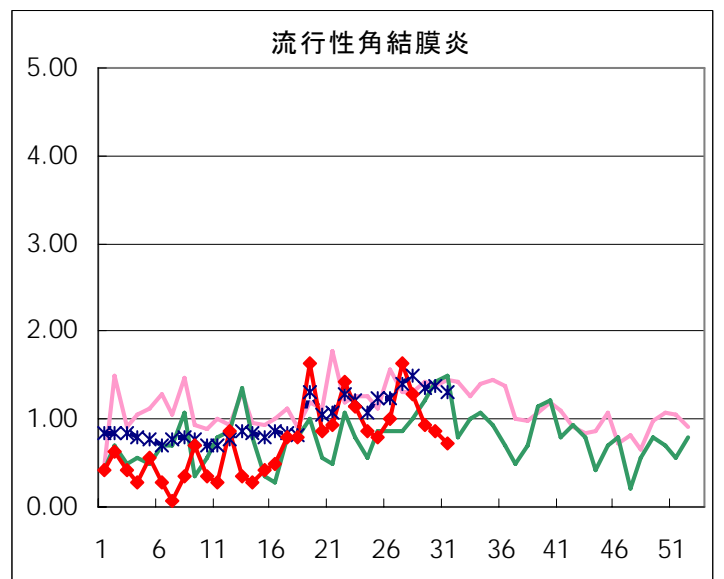
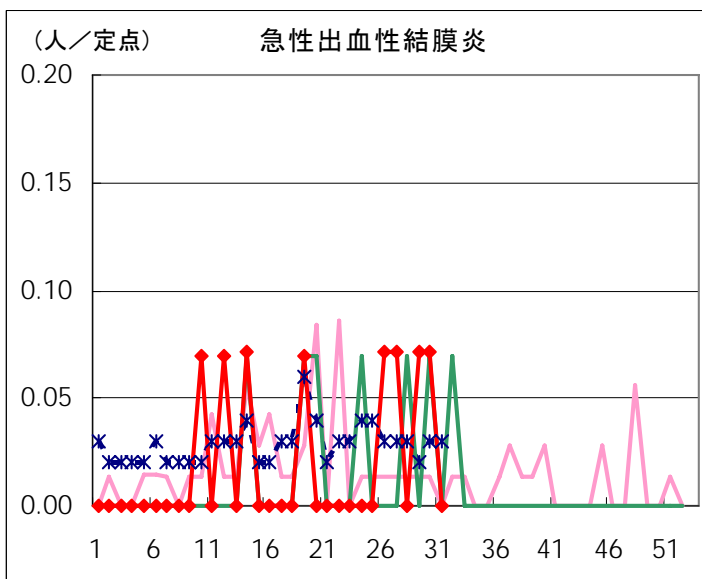
## ◆ 小児科・インフルエンザ定点





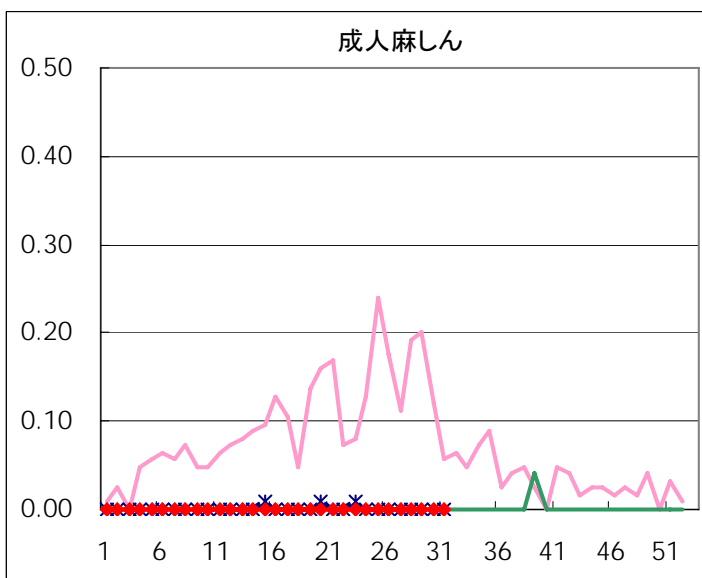
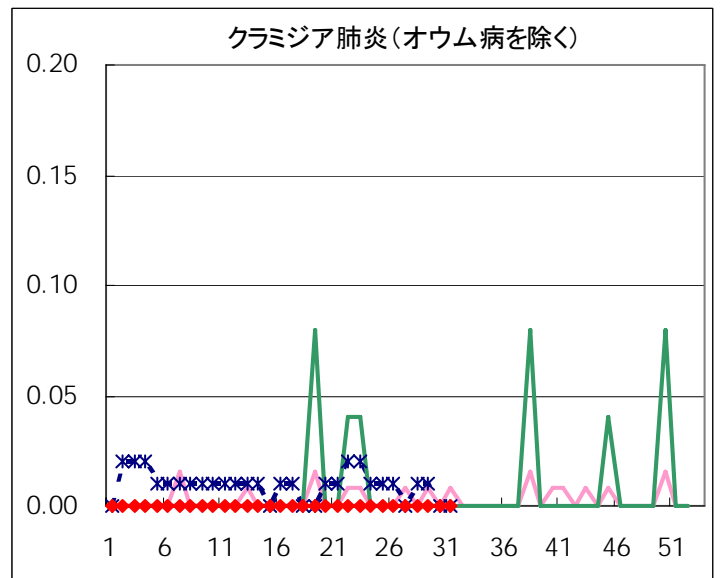
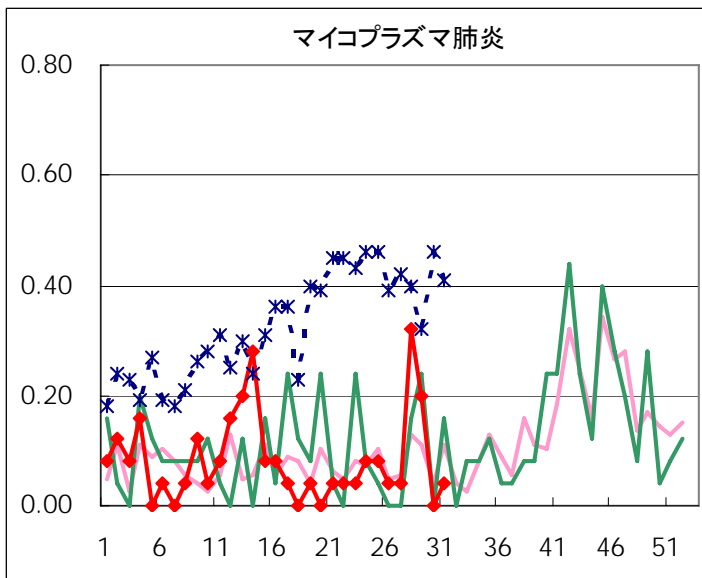
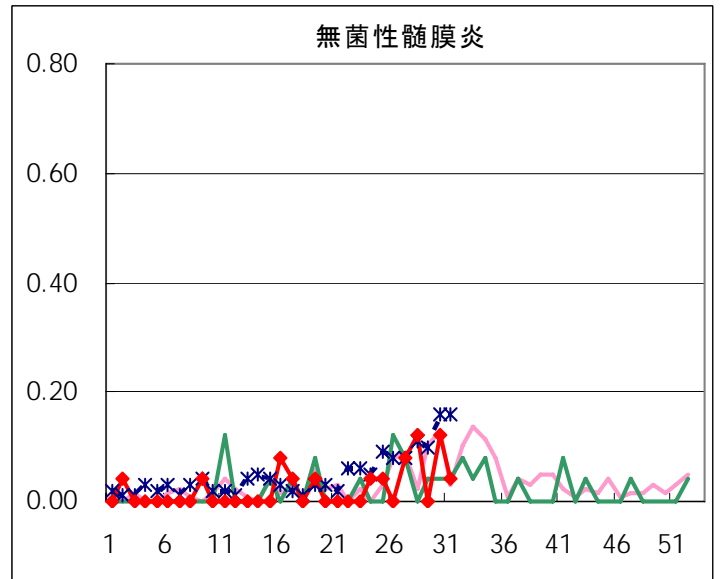
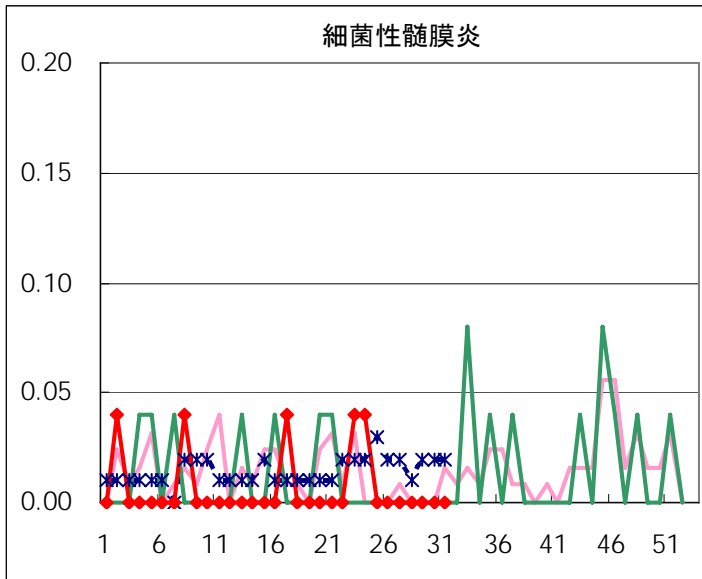


◆ 眼科定点





◆ 基幹定点



疾患別の定点医療機関数(週単位報告分)		
定点種別	疾患	医療機関数
インフルエンザ	インフルエンザ	178
眼科	急性出血性結膜炎	14
	流行性角結膜炎	
基幹	急性脳炎	25
	細菌性髄膜炎	
	無菌性髄膜炎	
	マイコプラズマ肺炎	
	クラミジア肺炎	
	成人麻しん	
小児科	上記を除く疾病	142

五類定点把握対象疾患 患者報告数【保健所別】2006年31週

	RS ウイルス 感染症	インフルエ ンザ	咽頭 結膜熱	A群溶血性 レンサ球菌 咽頭炎	感染性 胃腸炎	水痘	手足口病	伝染性 紅斑	突発性 発しん	百日咳
千代田				1	1	2				
中央区					4	3	3	1	3	
みなと			4	5	16	2	6	2	3	
新宿区			4	3	5	1	2		4	
文京			2		4	1	1	3	1	
台東			11	6	12	3	9	4		
墨田区			3	3	4	5	2	1	2	
江東区			4	4	15	5	4	6	6	
品川区			2	2	17	6	6	1	3	
目黒区				1	2		1		4	
大田区			14	13	41	12	9	8	12	
世田谷			3	2	19	5	11	1	8	
渋谷区			3	1	12	2	7		2	
中野区			1	7	19	2	1	1		
杉並			5	5	16	1	7	2	6	
池袋					1	1			3	
北区			3	3	6	1	8	2	5	
荒川区			9	1	10	4	7	2	1	
板橋区			3	1	4		1		2	
練馬区			3	8	6	3	4	3	3	
足立				5	8		2			
葛飾区			1	2	16	4	2	4	5	
江戸川			2	1	10	2	2	1	1	
西多摩			8		9	4	3	1	4	
八王子			3	7	2	8	1		1	
南多摩			2	1	16	1	6	2	6	
町田	7			3	21	5	1	1	7	
多摩立川			2	1	7	2	1	2	2	
多摩府中			4	6	14	10	12		5	
多摩小平			9	10	27	8	3	3	15	
島しょ			1	1			14		1	

東京都合計	7	-	106	103	344	103	136	51	115	-
定点当り報告数	0.05	-	0.75	0.73	2.42	0.73	0.96	0.36	0.81	-

五類定点把握対象疾患 患者報告数【保健所別】2006年31週

	風しん	ヘルパン ギーナ	麻疹 (成人麻疹 を除く)	流行性 耳下腺炎	急性出血 性結膜炎	流行性 角結膜炎	不明 発しん症	MCLS	合計
千代田				1			1		6
中央区		1		7				1	23
みなと				4		1			43
新宿区		3		2		3	1	3	31
文京		5				3			20
台東		2		8					55
墨田区				2			2		24
江東区		1		2			2		49
品川区		8		5					50
目黒区									8
大田区		12		7			1		129
世田谷		7		5			8	1	70
渋谷区	1	3		1			1		33
中野区		7		6					44
杉並		1		4					47
池袋				2					7
北区		11		4					43
荒川区		1		1		1	1		38
板橋区	1	2							14
練馬区		13		3			7	1	54
足立		6		2					23
葛飾区		13					2		49
江戸川		8		3					30
西多摩		5		5			1		40
八王子		2		1			10		35
南多摩		6		3					43
町田		8		1			1		55
多摩立川		1							18
多摩府中		2		8			4		65
多摩小平		8		11		2	6		102
島しょ									17

東京都合計	2	136	-	98	-	10	48	6	1,265
定点当り報告数	0.01	0.96	-	0.69	-	0.71	0.34	0.04	

## 五類定点把握対象疾患 患者報告数【保健所別・定点当たり】 2006年31週

	RS ウイルス 感染症	インフルエ ンザ	咽頭 結膜熱	A群溶血性 レンサ球菌 咽頭炎	感染性 胃腸炎	水痘	手足口病	伝染性 紅斑	突発性 発しん	百日咳
千代田				0.25	0.25	0.50				
中央区					1.33	1.00	1.00	0.33	1.00	
みなと			0.67	0.83	2.67	0.33	1.00	0.33	0.50	
新宿区			0.67	0.50	0.83	0.17	0.33		0.67	
文京			0.67		1.33	0.33	0.33	1.00	0.33	
台東			3.67	2.00	4.00	1.00	3.00	1.33		
墨田区			1.00	1.00	1.33	1.67	0.67	0.33	0.67	
江東区			1.33	1.33	5.00	1.67	1.33	2.00	2.00	
品川区			0.33	0.33	2.83	1.00	1.00	0.17	0.50	
目黒区				0.33	0.67		0.33		1.33	
大田区			1.56	1.44	4.56	1.33	1.00	0.89	1.33	
世田谷			0.38	0.25	2.38	0.63	1.38	0.13	1.00	
渋谷区			0.75	0.25	3.00	0.50	1.75		0.50	
中野区			0.17	1.17	3.17	0.33	0.17	0.17		
杉並			0.83	0.83	2.67	0.17	1.17	0.33	1.00	
池袋					0.20	0.20			0.60	
北区			0.75	0.75	1.50	0.25	2.00	0.50	1.25	
荒川区			4.50	0.50	5.00	2.00	3.50	1.00	0.50	
板橋区			0.50	0.17	0.67		0.17		0.33	
練馬区			0.60	1.60	1.20	0.60	0.80	0.60	0.60	
足立				1.25	2.00		0.50			
葛飾区			0.25	0.50	4.00	1.00	0.50	1.00	1.25	
江戸川			0.50	0.25	2.50	0.50	0.50	0.25	0.25	
西多摩			1.60		1.80	0.80	0.60	0.20	0.80	
八王子			1.50	3.50	1.00	4.00	0.50		0.50	
南多摩			0.67	0.33	5.33	0.33	2.00	0.67	2.00	
町田	3.50			1.50	10.50	2.50	0.50	0.50	3.50	
多摩立川			0.33	0.17	1.17	0.33	0.17	0.33	0.33	
多摩府中			0.40	0.60	1.40	1.00	1.20		0.50	
多摩小平			1.50	1.67	4.50	1.33	0.50	0.50	2.50	
島しょ			1.00	1.00			14.00		1.00	

東京都合計	7	-	106	103	344	103	136	51	115	-
定点当り報告数	0.05	-	0.75	0.73	2.42	0.73	0.96	0.36	0.81	-

五類定点把握対象疾患 患者報告数【保健所別・定点当たり】 2006年31週

	風しん	ヘルパン ギーナ	麻疹 (成人麻疹 を除く)	流行性 耳下腺炎	急性出血 性結膜炎	流行性 角結膜炎	不明 発しん症	MCLS
千代田				0.25			0.25	
中央区		0.33		2.33				0.33
みなと				0.67		1.00		
新宿区		0.50		0.33		1.50	0.17	0.50
文京		1.67				3.00		
台東		0.67		2.67				
墨田区				0.67			0.67	
江東区		0.33		0.67			0.67	
品川区		1.33		0.83				
目黒区								
大田区		1.33		0.78			0.11	
世田谷		0.88		0.63			1.00	0.13
渋谷区	0.25	0.75		0.25			0.25	
中野区		1.17		1.00				
杉並		0.17		0.67				
池袋				0.40				
北区		2.75		1.00				
荒川区		0.50		0.50		1.00	0.50	
板橋区	0.17	0.33						
練馬区		2.60		0.60			1.40	0.20
足立		1.50		0.50				
葛飾区		3.25					0.50	
江戸川		2.00		0.75				
西多摩		1.00		1.00			0.20	
八王子		1.00		0.50			5.00	
南多摩		2.00		1.00				
町田		4.00		0.50			0.50	
多摩立川		0.17						
多摩府中		0.20		0.80			0.40	
多摩小平		1.33		1.83		2.00	1.00	
島しょ								

東京都合計	2	136	-	98	-	10	48	6
定点当り報告数	0.01	0.96	-	0.69	-	0.71	0.34	0.04

## 五類定点把握対象疾患 患者報告数【年齢階級別】 2006年31週

	RS ウイルス 感染症	インフルエ ンザ	咽頭 結膜熱	A群溶血性 レンサ球菌 咽頭炎	感染性 胃腸炎	水痘	手足口病	伝染性 紅斑	突発性 発しん
～5か月					2	2		1	8
～11か月			4	1	22	8	5	4	54
1歳	3		11	1	44	15	42	3	51
2歳	2		11	8	34	16	33	3	2
3歳	1		8	9	34	21	21	7	
4歳	1		19	10	31	14	11	9	
5歳			14	10	30	14	9	3	
6歳			9	19	21	6	7	7	
7歳			7	8	22		2	5	
8歳			6	12	14	3	3	2	
9歳			4	6	11	1		3	
10～14歳			5	7	21	1	2	1	
15～19歳				3	8				
20～29歳			8	9	50	2	1	3	
30～39歳									
40～49歳									
50～59歳									
60～69歳									
70～79歳									
80歳以上									
合計	7	-	106	103	344	103	136	51	115
先週比	3	-1	-94	-25	-44	5	3	-33	9

注:小児科定点把握対象疾病のうち、「20～29歳」は「20歳以上」と読み替える。  
眼科疾患のうち、「70～79歳」は「70歳以上」と読み替える。

	百日咳	風しん	ヘルパン ギーナ	麻しん (成人麻しん を除く)	流行性 耳下腺炎	急性出血性 結膜炎	流行性 角結膜炎	不明 発しん症	MCLS
～5か月			3					1	
～11か月			11					6	1
1歳			38		2			14	2
2歳		1	30		11			9	1
3歳			19		14			6	
4歳			10		20			3	
5歳		1	11		10		1	6	1
6歳			6		11			1	
7歳			2		14				
8歳			1		11			1	
9歳			2		1		1		
10～14歳			1		3		1		1
15～19歳									
20～29歳			2		1		3	1	
30～39歳							2		
40～49歳							1		
50～59歳									
60～69歳							1		
70～79歳									
80歳以上									
合計	-	2	136	-	98	-	10	48	6
先週比	0	2	-70	0	-1	-1	-2	-8	5

注:小児科定点把握対象疾病のうち、「20～29歳」は「20歳以上」と読み替える。  
眼科疾患のうち、「70～79歳」は「70歳以上」と読み替える。

# 病原体・抗体検査情報

週別検出状況 2006年24週～31週

検出病原体・抗体		検体採取週								合計
		2006年								
		24	25	26	27	28	29	30	31	
ウイルス	アデノ	4	10	6	5	4	5	2	6	42
	ライノ	1	1	3		3		2		10
	ポリオ	1	1	3	1					6
	コクサッキーA群									
	コクサッキーB群									
	エコー							3	2	5
	エンテロ71									
	その他のエンテロ	3		14	2	8	15	22	14	78
	単純ヘルペス			1	2				1	4
	水痘・帯状疱疹				1			1	1	3
	ヘルペス6/7	8	4	11	3	5	3	2	6	42
	EB	4	1	2	1	1		1	3	13
	サイトメガロ	1		1		3		1	2	8
	ムンプス		3		1		1			5
	麻疹									
	風しん	1			2					3
	パルボB19		1		2					3
	RS			1						1
	ノロ	2	1	2			3			8
	ロタ	1	1		1		1		1	5
インフルエンザAソ連型		1							1	
インフルエンザA香港型								1	1	
インフルエンザB型										
デング		1		1			1	1	4	
その他のウイルス	2	1	3			1	2		9	
細菌	カンピロバクター									
	サルモネラ			1						1
	腸管出血性大腸菌		7	14	19	7	12	18	24	101
	その他の腸管系病原菌	2	1			1	1		1	6
	溶血性レンサ球菌		2	12			5			19
	MRSA						1			1
	MSSA			1						1
	その他の細菌			2					1	3
その他の病原体		1				4	2	3		10

臨床診断名別検出結果 2006年24週～31週

臨床診断名 検出病原体	インフルエンザ	上気道炎	下気道炎	感染性胃腸炎	無菌性髄膜炎	咽頭結膜熱	A群溶連菌咽頭炎	流行性角結膜炎	ヘルパンギーナ	手足口病	伝染性紅斑	不明発しん症	流行性耳下腺炎	水痘	麻疹	風しん	その他の	合計
搬入検体数	1	42	36	315	45			8	5		1	73	12	2		4	274	
アデノ		10	4	2				3	2			4	4				13	42
ライノ		1	3									2				1	3	10
ポリオ			2	1								2					1	6
コクサッキーA群																		
コクサッキーB群																		
エコー		1			1							2					1	5
エンテロ71																		
その他のエンテロ		9	2	4	22			5				9	2			2	23	78
単純ヘルペス		1			1												2	4
水痘・帯状疱疹												1	2					3
ヘルペス6/7		4	2									25					11	42
EB		1	1									8	3					13
サイトメガロ			1		1							2					4	8
ムンプス		1											4					5
麻疹																		
風しん												1					2	3
パルボB19												3						3
RS																	1	1
ノロ				8														8
ロタ				5														5
インフルエンザAソ連型																	1	1
インフルエンザA香港型	1																	1
インフルエンザB型																		
カンピロバクター																		
サルモネラ																	1	1
腸管出血性大腸菌				1													100	101
その他の腸管系病原菌				3													3	6
溶血性レンサ球菌																	19	19
その他の病原体		3	12									1					12	28
備考	この表の「その他の病原体」は「週別検出状況」の表にある「デング」「その他のウイルス」「MRSA」「MSSA」「その他の細菌」と「その他の病原体」の合計である。																	