

全数及び定点(週単位報告)把握対象疾患

2006年33週

- 発生動向の概況
- 定点医療機関からのコメント
- 全数把握対象疾患 患者報告数
- 五類定点把握対象疾患 患者報告数
  - 男女別
  - 推移グラフ
  - 保健所別
  - 保健所別(定点当たり)
  - 年齢階級別
- 病原体・抗体検査情報
  - 週別検出状況
  - 臨床診断名別検出結果

東京都医師会感染症予防検討委員会

事務局:東京都健康安全研究センター疫学情報室

電話:03-3363-3213(直通)

FAX:03-5332-7365

e-mail: idsc@tokyo-eiken.go.jp

アドレス: idsc.tokyo-eiken.go.jp/



# 全数及び定点(週単位報告)把握対象疾患

## 発生動向の概況 《2006年33週》

### (全数把握対象疾患)

・エキノコックス症は、北海道が推定感染地である。

区分	疾患	報告件数	情報 (検出病原体・血清型・推定感染経路等)	推定感染地
二類	コレラ	1	O1エルトル小川型	フィリピン
三類	腸管出血性大腸菌感染症	10	O157 VT1・VT2 4件 O157 VT2 5件 O26 VT1 1件 推定感染経路:経口感染 5件、不明 5件	国内
四類	エキノコックス症	1	肝臓の画像異常所見 病型: 多包条虫	国内
	レジオネラ症	2	尿中の抗原検出 病型:肺炎型	国内
五類	アメーバ赤痢	7	推定感染経路:性的接触4件、不明3件 病型:腸管アメーバ症 5件、 腸管外アメーバ症 2件	国内6件、 韓国1件
	後天性免疫不全症候群	8	無症候性キャリア 4件、AIDS 4件 推定感染経路:異性間性的接触 2件、 同性間性的接触5件、不明 1件	国内
	ジアルジア症	1	鏡検による病原体検出	国内
	梅毒	1	早期顕症梅毒Ⅱ期 推定感染経路:同性間性的接触	国内

(推定される感染経路及び感染地は医師の届出によるものである。)

### (定点把握対象疾患 ー小児科・インフルエンザ・眼科・基幹定点ー)

・夏期休暇の影響で、ほとんどの疾患で定点あたり報告数が減少している。

### (検査情報)

臨床診断名	年齢	検査試料	検出病原体	検査法
発熱	1M	髄液	エンテロウイルス	遺伝子
咽頭扁桃炎	3	咽頭拭い液	エンテロウイルス	
扁桃炎	1	咽頭拭い液	ヒトヘルペスウイルス6型	
急性上気道炎	2	咽頭拭い液	エンテロウイルス、 サイトメガロウイルス	
肺炎	5	咽頭拭い液	マイコプラズマ	

臨床診断名	年齢	検査試料	検出病原体	検査法
不明発しん症	0	咽頭拭い液	ヒトヘルペスウイルス6型	遺伝子
不明発しん症	10M	咽頭拭い液	ヒトヘルペスウイルス6型	
不明発しん症	1	咽頭拭い液	ヒトヘルペスウイルス6型	
不明発しん症	1	咽頭拭い液	ヒトヘルペスウイルス6型	
不明発しん症	1	咽頭拭い液	アデノウイルス	
髄膜炎	1M	直腸拭い液	エンテロウイルス	
		咽頭拭い液	エンテロウイルス	
無菌性髄膜炎	4	髄液	エンテロウイルス	
敗血症	2M	咽頭拭い液	サイトメガロウイルス	
けいれん、急性胃腸炎	4M	咽頭拭い液	サイトメガロウイルス	
		尿	サイトメガロウイルス	
頸部リンパ節炎	1	咽頭拭い液	EBウイルス	
急性胃腸炎、上気道炎	4	糞便	ノロウイルス	
乳児下痢症	2	糞便	エンテロウイルス、アデノウイルス	
流行性角結膜炎	31	結膜拭い液	アデノウイルス	
急性肺炎	1	鼻汁	コクサッキーウイルスA群4型	* 分離
ヘルパンギーナ 喘息	1	咽頭拭い液	コクサッキーウイルスA群4型	
ヘルパンギーナ	10M	咽頭拭い液	コクサッキーウイルスA群4型	
ヘルパンギーナ	3	咽頭拭い液	コクサッキーウイルスA群4型	
ヘルパンギーナ	2	咽頭拭い液	コクサッキーウイルスA群4型	
不明発しん症、ヘルパンギーナ	10M	咽頭拭い液	コクサッキーウイルスA群4型	
手足口病	2	咽頭拭い液	コクサッキーウイルスA群4型	
不明発しん症	3	咽頭拭い液	エコーウイルス18型	
無菌性髄膜炎	5	髄液	エコーウイルス30型	
髄膜炎 けいれん	1	糞便	コクサッキーウイルスB群5型	
熱性けいれん	1	咽頭拭い液	エコーウイルス30型	
発熱	1M	咽頭拭い液	エコーウイルス30型	
発熱	1M	糞便	エコーウイルス25型	
急性胃腸炎	1	糞便	ポリオウイルス1型	
コレラ <sup>#</sup>	54	菌株 (糞便由来)	コレラ菌 (エルトール小川型・毒素産生)	
腸管出血性大腸菌感染症 <sup>*</sup>	3	糞便	腸管出血性大腸菌 O26 VT1 (ホスホマイシン耐性)	

# 全数把握対象疾患の報告症例からの検体

\* 遺伝子検査で既に報告済みの検体を含む

※ 31週全数把握対象疾患の報告症例からの検体

### 腸管出血性大腸菌 菌株検査情報

血清型	産生毒素			合計
	VT1	VT2	VT1・VT2	
O157		6	5	11
O26	1			1

## 全数把握対象疾患 患者報告数 2006年33週

分類	疾病名	東京都分(報告週)					全国分(診断週)	
		30週	31週	32週	33週	年累計	33週	年累計*
一類	エボラ出血熱							
	クリミア・コンゴ出血熱							
	重症急性呼吸器症候群							
	痘そう							
	ペスト							
	マールブルグ病							
	ラッサ熱							
二類	急性灰白髄炎							
	コレラ		1		1	6	2	32
	細菌性赤痢		3	2		35	10	247
	ジフテリア							
	腸チフス		2			16		52
	パラチフス		1			10		16
三類	腸管出血性大腸菌感染症	23	15	8	10	153	158	1863
四類	E型肝炎					3		45
	ウエストナイル熱							
	A型肝炎					23	3	233
	エキノコックス症				1	1		15
	黄熱							
	オウム病					3		15
	回帰熱							
	Q熱							1
	狂犬病							
	高病原性鳥インフルエンザ							
	コクシジオイデス症							1
	サル痘							
	腎症候性出血熱							
	炭疽							
	つつが虫病							174
	デング熱					7	1	29
	ニバウイルス感染症							
	日本紅斑熱						1	14
	日本脳炎							
	ハンタウイルス肺症候群							
	Bウイルス病							
	ブルセラ症					1		3
	発しんチフス							
ボツリヌス症							1	
マラリア					10	2	36	
野兎症								
ライム病							3	
リッサウイルス感染症								
レジオネラ症	2	6	2	2	45	10	291	
レプトスピラ症							1	
五類 (全数届出)	アメーバ赤痢	7	2	3	7	123	12	449
	ウイルス性肝炎(A型・E型を除く)		1			21	5	153
	急性脳炎					4	1	102
	クリプトスポリジウム症					5		10
	クロイツフェルト・ヤコブ病		1			11	1	99
	劇症型溶血性レンサ球菌感染症		1			11		80
	後天性免疫不全症候群	8	4	9	8	281	17	748
	ジアルジア症	2			1	16	2	55
	髄膜炎 菌性髄膜炎					1		9
	先天性風しん症候群							
	梅毒	5	8	1	1	79	4	376
	破傷風			2		6	2	60
	バンコマイシン耐性黄色ブドウ球菌感染症							
	バンコマイシン耐性腸球菌感染症		1			8		44

2006/08/23集計

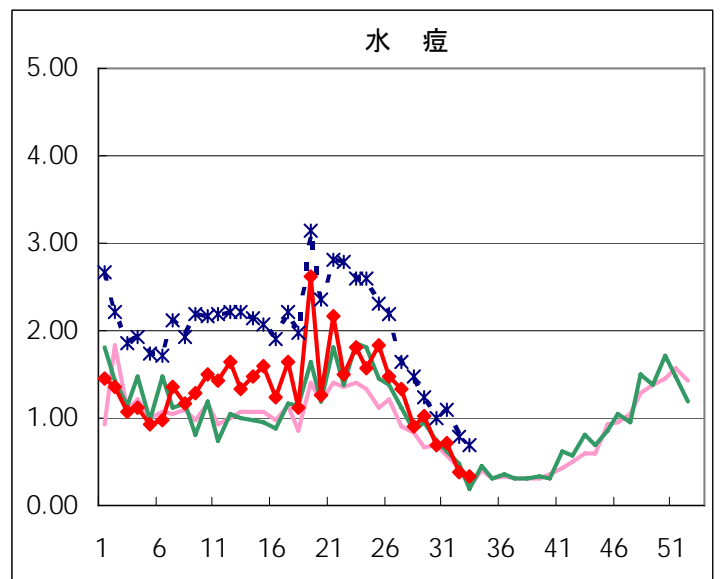
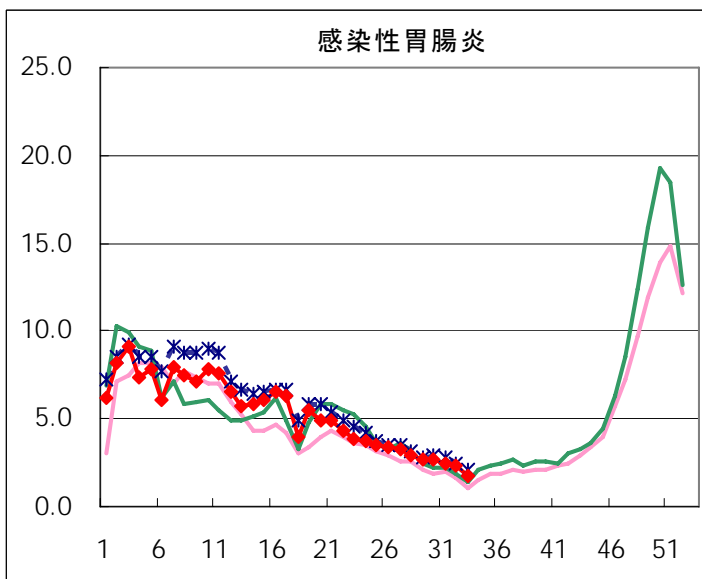
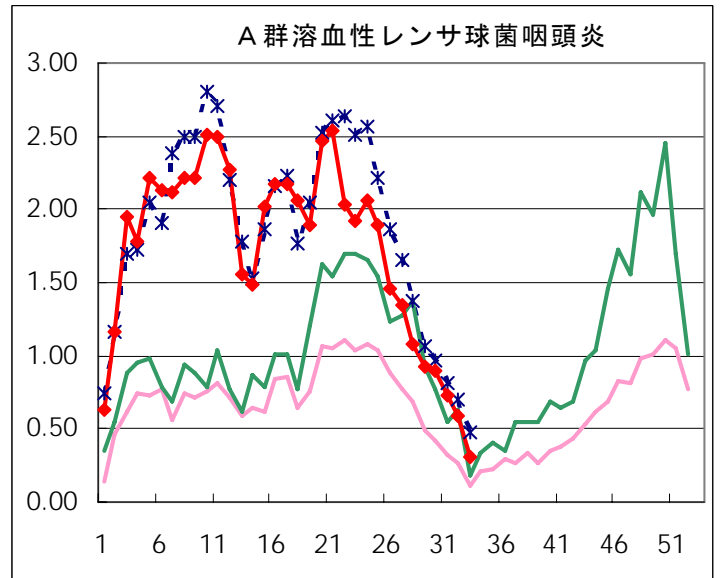
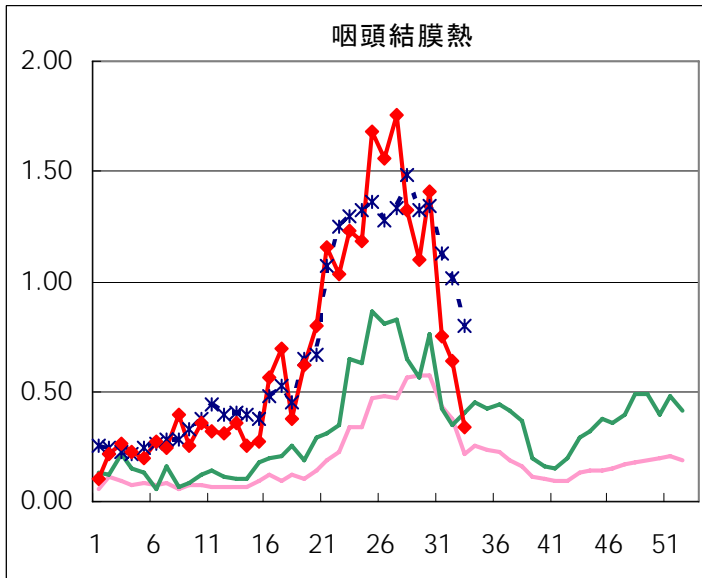
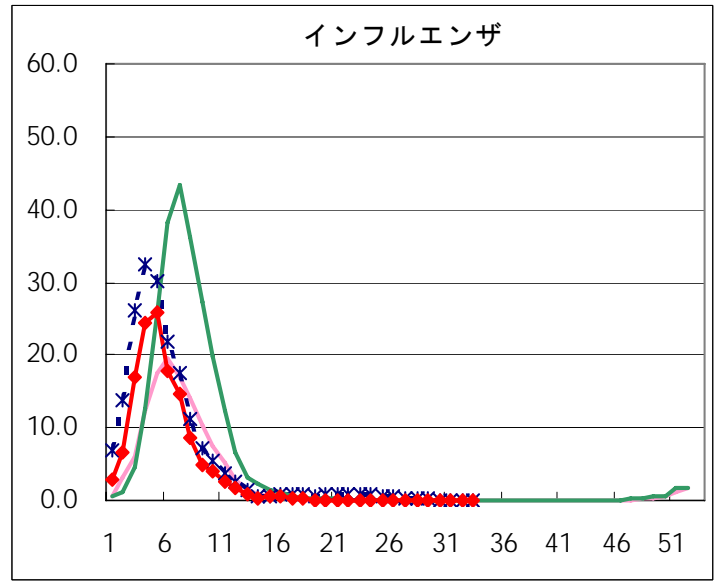
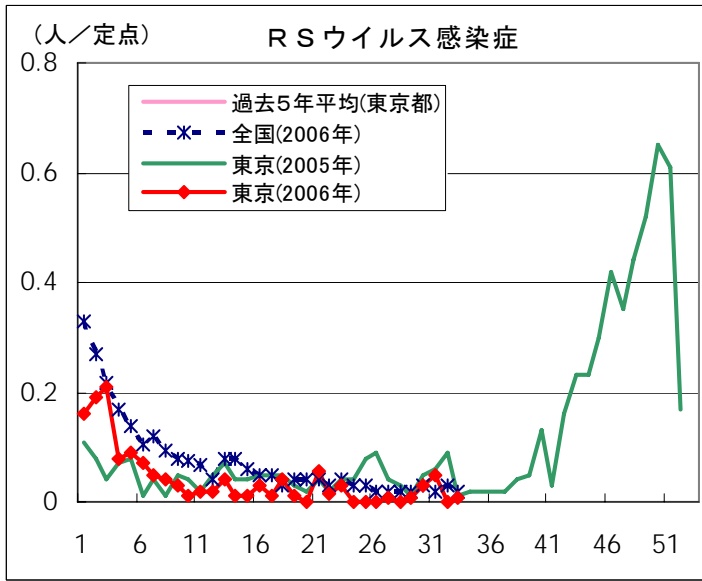
\* 32週までの累計値

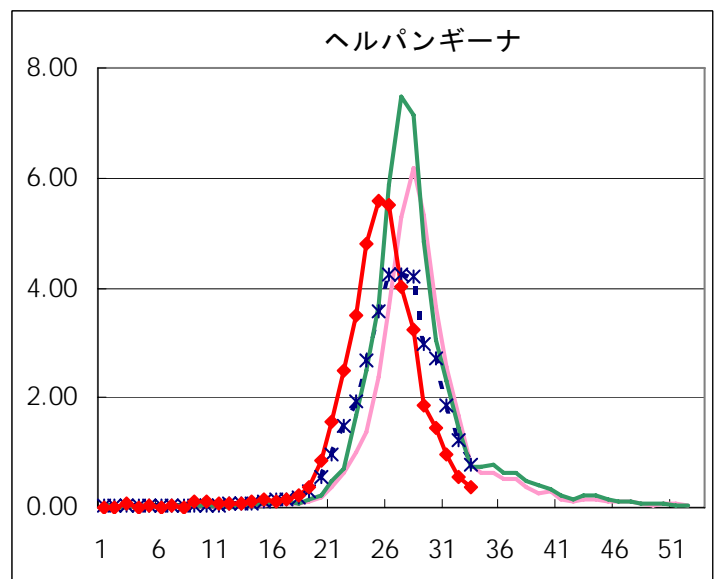
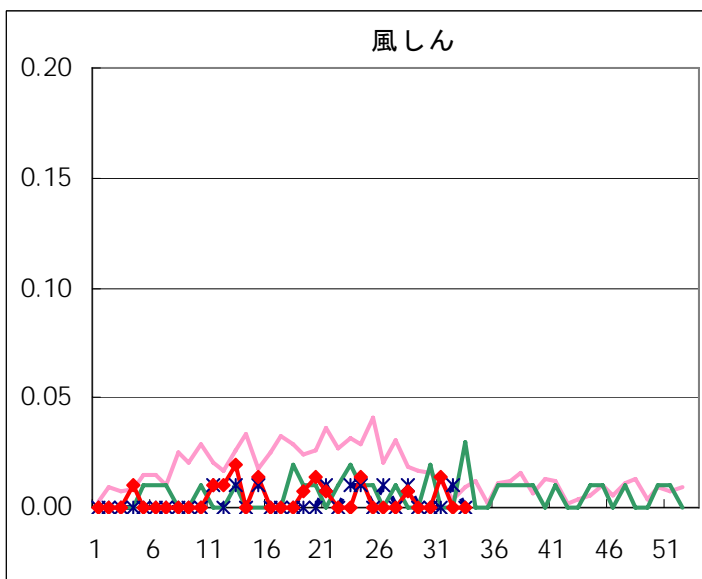
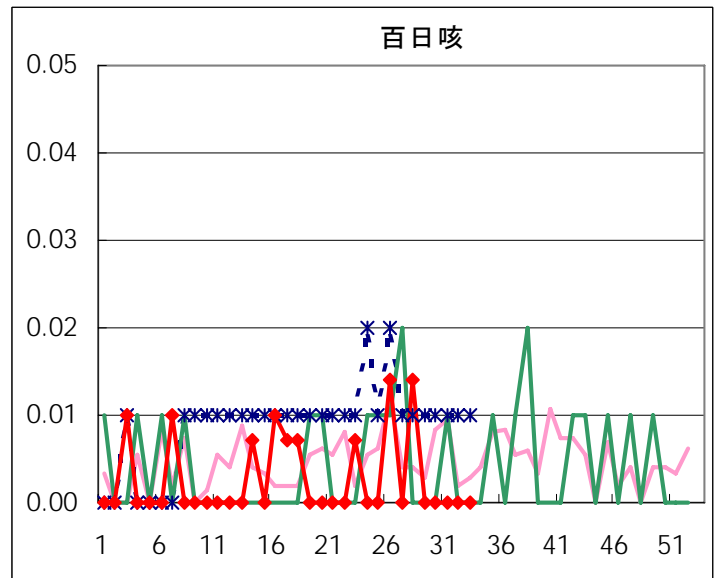
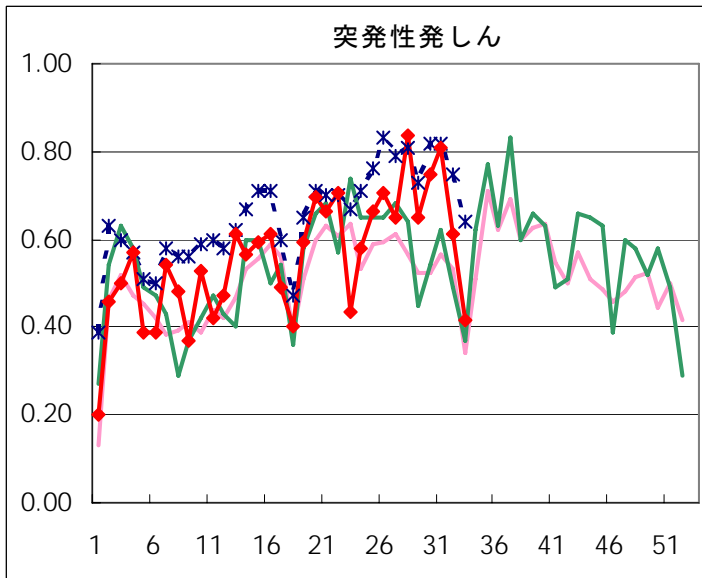
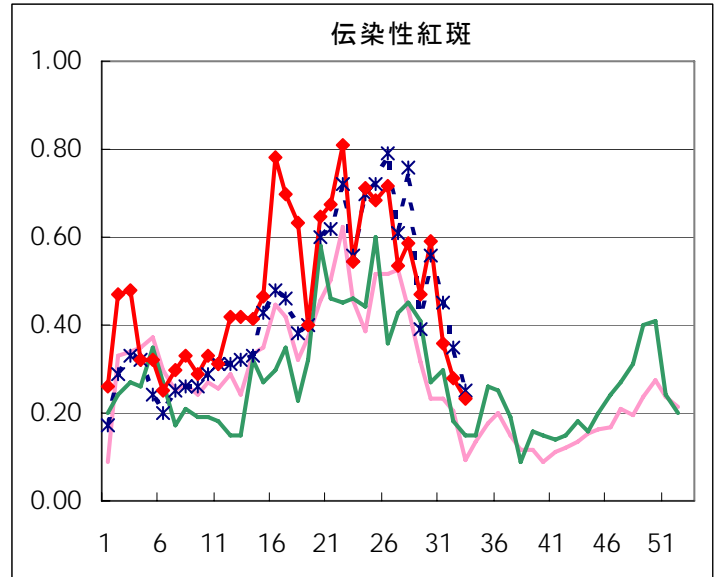
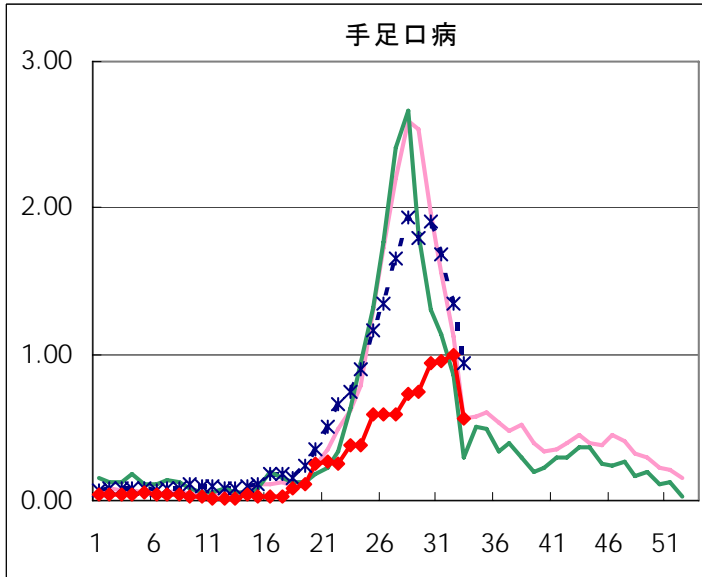
## 五類定点把握対象疾患 患者報告数【男女別】 2006年33週

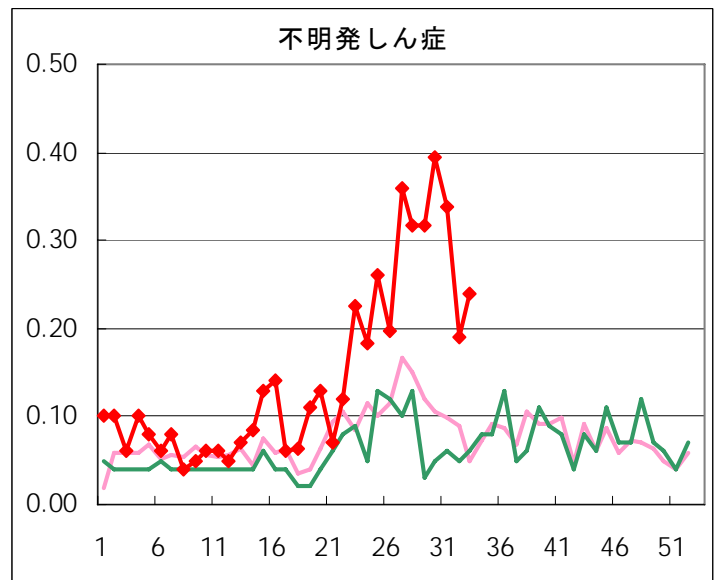
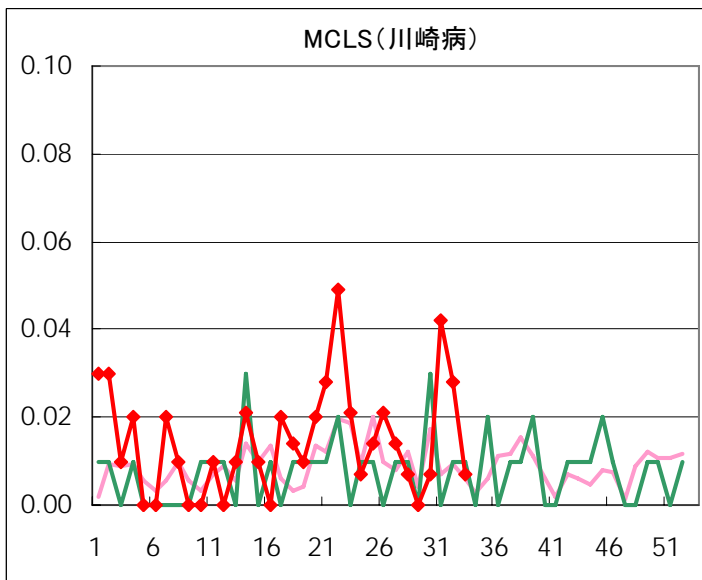
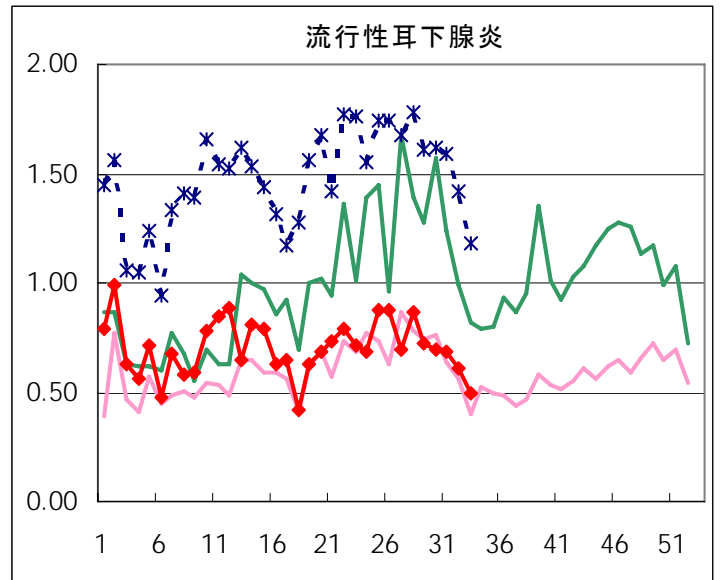
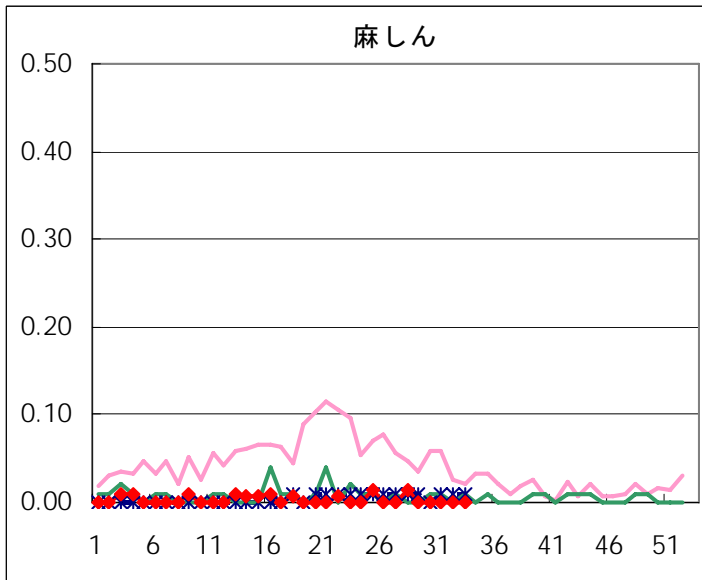
疾病名	性	2006年				4週合計	年累計
		30	31	32	33		
RSウイルス感染症	男	1	4		1	6	110
	女	3	3			6	81
インフルエンザ	男						12,055
	女	1		1		2	11,870
咽頭結膜熱	男	112	59	47	29	247	1,692
	女	88	48	44	19	199	1,468
A群溶血性レンサ球菌咽頭炎	男	61	51	49	20	181	4,350
	女	67	52	34	24	177	3,787
感染性胃腸炎	男	223	175	169	131	698	13,002
	女	165	169	155	110	599	11,941
水痘	男	48	60	33	24	165	3,230
	女	50	43	21	23	137	2,928
手足口病	男	74	68	70	43	255	720
	女	59	66	71	36	232	548
伝染性紅斑	男	48	20	22	9	99	1,135
	女	36	28	18	24	106	1,101
突発性発しん	男	49	61	40	35	185	1,381
	女	57	54	47	24	182	1,228
百日咳	男						7
	女						5
風しん	男		1			1	9
	女		1			1	9
ヘルパンギーナ	男	110	67	42	23	242	2,841
	女	96	68	37	30	231	2,634
麻しん(成人麻しんを除く)	男						11
	女						3
流行性耳下腺炎	男	56	47	35	35	173	1,710
	女	43	49	52	36	180	1,598
不明発しん症	男	23	23	10	19	75	350
	女	33	24	17	15	89	335
MCLS	男	1	2	3	1	7	36
	女		4	1		5	34
急性出血性結膜炎	男	1				1	6
	女						2
流行性角結膜炎	男	8	5	3	8	24	188
	女	4	5	3	4	16	145
細菌性髄膜炎	男						3
	女			1		1	3
無菌性髄膜炎	男	3	1	1	1	6	16
	女						3
マイコプラズマ肺炎	男		1	1		2	39
	女			2	3	5	31
クラミジア肺炎(オウム病を除く)	男			1		1	1
	女						
成人麻しん	男						
	女						

# 五類定点把握対象疾患 患者報告数【推移グラフ】 2006年33週現在

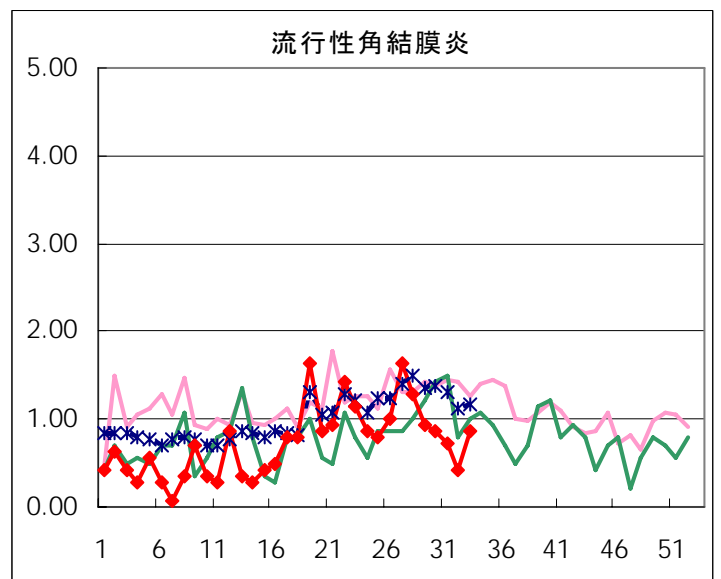
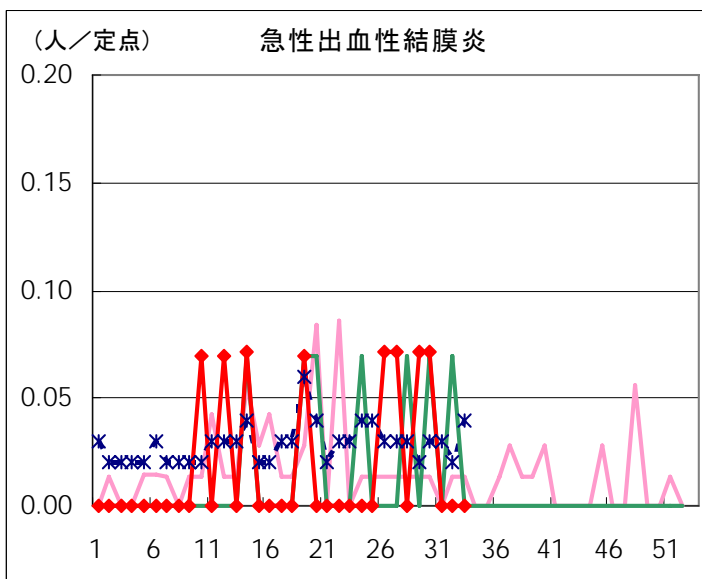
## ◆ 小児科・インフルエンザ定点





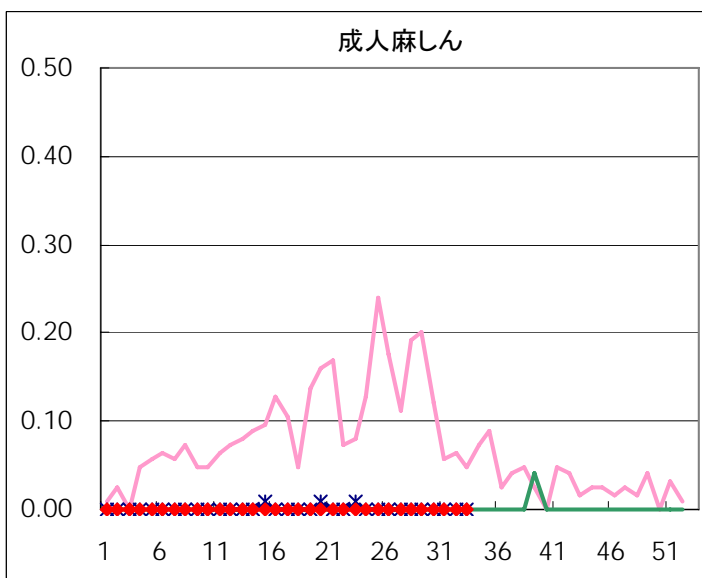
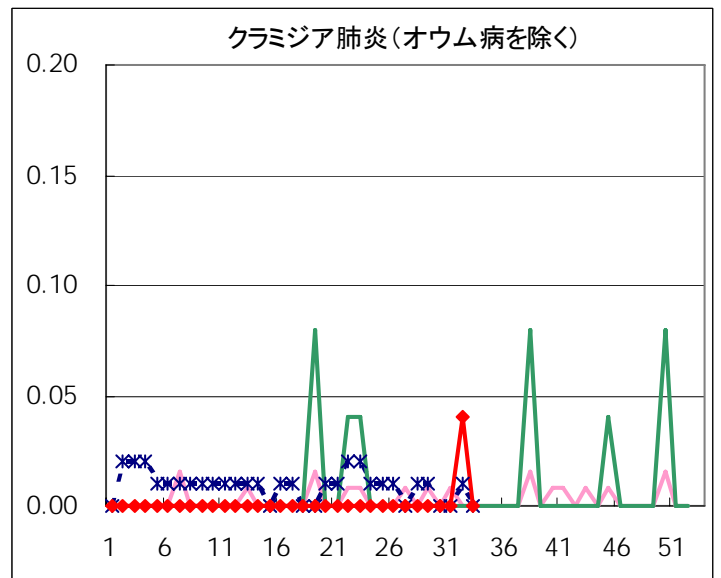
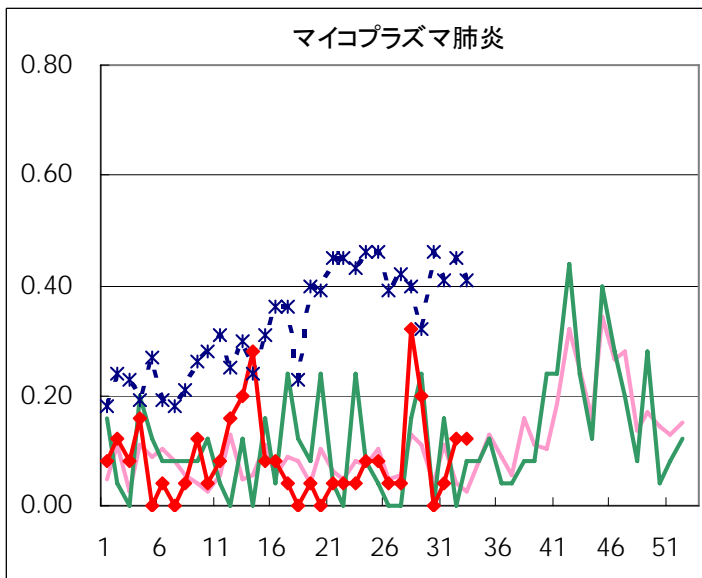
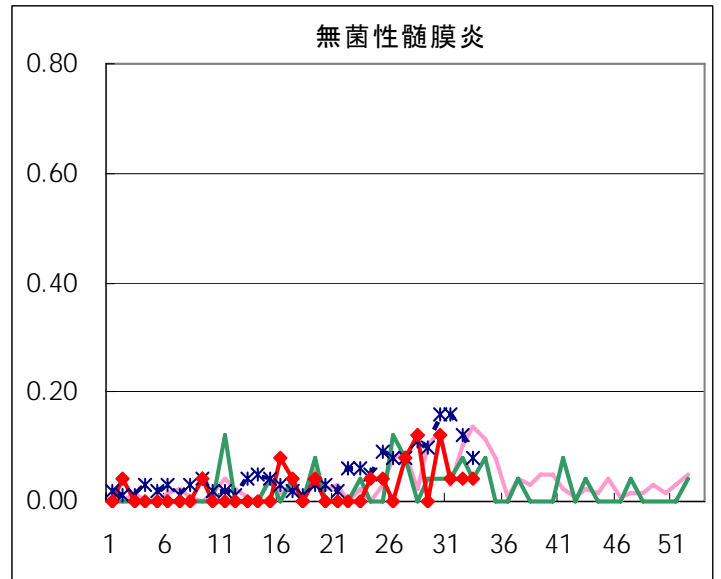
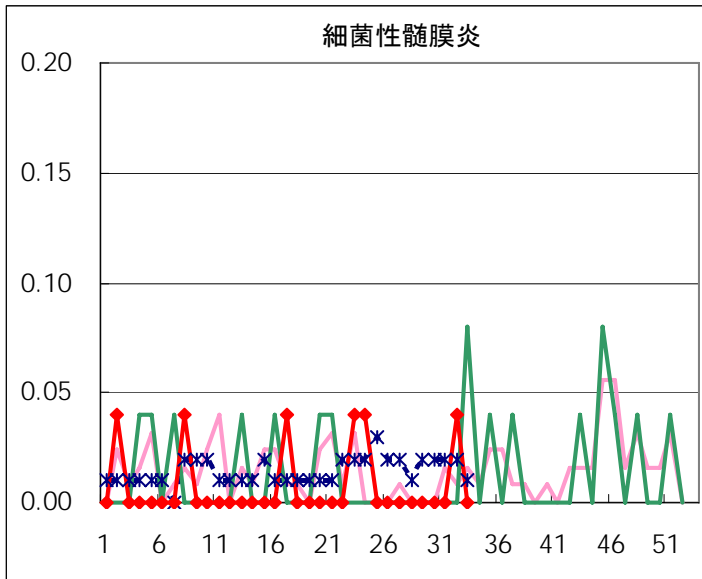


◆ 眼科定点





◆ 基幹定点



疾患別の定点医療機関数(週単位報告分)		
定点種別	疾患	医療機関数
インフルエンザ	インフルエンザ	178
眼科	急性出血性結膜炎	14
	流行性角結膜炎	
基幹	急性脳炎	25
	細菌性髄膜炎	
	無菌性髄膜炎	
	マイコプラズマ肺炎	
	クラミジア肺炎	
	成人麻しん	
小児科	上記を除く疾病	142

## 五類定点把握対象疾患 患者報告数【保健所別】 2006年33週

	RS ウイルス 感染症	インフルエ ンザ	咽頭 結膜熱	A群溶血性 レンサ球菌 咽頭炎	感染性 胃腸炎	水痘	手足口病	伝染性 紅斑	突発性 発しん	百日咳
千代田						2			1	
中央区						1	4			
みなと			2	3	4	1	1	3	1	
新宿区			7	1	14	2	1	1		
文京										
台東										
墨田区			1		5				3	
江東区					7		2			
品川区			4	2	21	4		1	3	
目黒区					3	2			1	
大田区			4	4	10	4		5	7	
世田谷			3	1	5	2	3		3	
渋谷区			1		9	1	6		3	
中野区	1		4	5	18	3	7		2	
杉並					9	3			3	
池袋					1			3	1	
北区			1	1	2		1			
荒川区			3	3	4	1	3	3	1	
板橋区					10	2	3		2	
練馬区			1			1	3	4	4	
足立					16		1			
葛飾区				1	5	3	3	2	2	
江戸川			2	3	5	2	1	2	2	
西多摩				1	1		4		1	
八王子				2	15	6	2	1	1	
南多摩			3	1	7		1		3	
町田				4	7	1	2	3	2	
多摩立川			1	1	2	2	1	1		
多摩府中			7	3	18	3	4	2	6	
多摩小平			3	7	36	1	11	2	6	
島しょ			1	1	7		15		1	

東京都合計	1	-	48	44	241	47	79	33	59	-
定点当り報告数	0.01	-	0.34	0.31	1.70	0.33	0.56	0.23	0.42	-

五類定点把握対象疾患 患者報告数【保健所別】2006年33週

	風しん	ヘルパン ギーナ	麻疹 (成人麻疹 を除く)	流行性 耳下腺炎	急性出血 性結膜炎	流行性 角結膜炎	不明 発しん症	MCLS	合計
千代田				2					5
中央区									5
みなと		1		2		4	1		23
新宿区		1		1		3			31
文京		1				2			3
台東									
墨田区		1					1		11
江東区									9
品川区		3		5			1		44
目黒区		2		1					9
大田区		3		4			1		42
世田谷		1		3			2		23
渋谷区				2					22
中野区		4		2			1	1	48
杉並									15
池袋						1			6
北区		1		1					7
荒川区		2		4					24
板橋区		1		5			3		26
練馬区		2		1			1		17
足立		1		3			1		22
葛飾区		7		1					24
江戸川		4		1					22
西多摩				5					12
八王子		4		2		1	12		46
南多摩		1		3					19
町田		1		4		1	5		30
多摩立川		1		4					13
多摩府中				7			1		51
多摩小平		11		8			4		89
島しょ									25

東京都合計	-	53	-	71	-	12	34	1	723
定点当り報告数	-	0.37	-	0.50	-	0.86	0.24	0.01	

## 五類定点把握対象疾患 患者報告数【保健所別・定点当たり】 2006年33週

	RS ウイルス 感染症	インフルエ ンザ	咽頭 結膜熱	A群溶血性 レンサ球菌 咽頭炎	感染性 胃腸炎	水痘	手足口病	伝染性 紅斑	突発性 発しん	百日咳
千代田						0.50			0.25	
中央区						0.33	1.33			
みなと			0.33	0.50	0.67	0.17	0.17	0.50	0.17	
新宿区			1.17	0.17	2.33	0.33	0.17	0.17		
文京										
台東										
墨田区			0.33		1.67				1.00	
江東区					2.33		0.67			
品川区			0.67	0.33	3.50	0.67		0.17	0.50	
目黒区					1.00	0.67			0.33	
大田区			0.44	0.44	1.11	0.44		0.56	0.78	
世田谷			0.38	0.13	0.63	0.25	0.38		0.38	
渋谷区			0.25		2.25	0.25	1.50		0.75	
中野区	0.17		0.67	0.83	3.00	0.50	1.17		0.33	
杉並					1.50	0.50			0.50	
池袋					0.20			0.60	0.20	
北区			0.25	0.25	0.50		0.25			
荒川区			1.50	1.50	2.00	0.50	1.50	1.50	0.50	
板橋区					1.67	0.33	0.50		0.33	
練馬区			0.20			0.20	0.60	0.80	0.80	
足立					4.00		0.25			
葛飾区				0.25	1.25	0.75	0.75	0.50	0.50	
江戸川			0.50	0.75	1.25	0.50	0.25	0.50	0.50	
西多摩				0.20	0.20		0.80		0.20	
八王子				1.00	7.50	3.00	1.00	0.50	0.50	
南多摩			1.00	0.33	2.33		0.33		1.00	
町田				2.00	3.50	0.50	1.00	1.50	1.00	
多摩立川			0.17	0.17	0.33	0.33	0.17	0.17		
多摩府中			0.70	0.30	1.80	0.30	0.40	0.20	0.60	
多摩小平			0.50	1.17	6.00	0.17	1.83	0.33	1.00	
島しょ			1.00	1.00	7.00		15.00		1.00	

東京都合計	1	-	48	44	241	47	79	33	59	-
定点当り報告数	0.01	-	0.34	0.31	1.70	0.33	0.56	0.23	0.42	-

五類定点把握対象疾患 患者報告数【保健所別・定点当たり】 2006年33週

	風しん	ヘルパン ギーナ	麻疹 (成人麻疹 を除く)	流行性 耳下腺炎	急性出血 性結膜炎	流行性 角結膜炎	不明 発しん症	MCLS
千代田				0.50				
中央区								
みなと		0.17		0.33		4.00	0.17	
新宿区		0.17		0.17		1.50		
文京		0.33				2.00		
台東								
墨田区		0.33					0.33	
江東区								
品川区		0.50		0.83			0.17	
目黒区		0.67		0.33				
大田区		0.33		0.44			0.11	
世田谷		0.13		0.38			0.25	
渋谷区				0.50				
中野区		0.67		0.33			0.17	0.17
杉並								
池袋						1.00		
北区		0.25		0.25				
荒川区		1.00		2.00				
板橋区		0.17		0.83			0.50	
練馬区		0.40		0.20			0.20	
足立		0.25		0.75			0.25	
葛飾区		1.75		0.25				
江戸川		1.00		0.25				
西多摩				1.00				
八王子		2.00		1.00		1.00	6.00	
南多摩		0.33		1.00				
町田		0.50		2.00		1.00	2.50	
多摩立川		0.17		0.67				
多摩府中				0.70			0.10	
多摩小平		1.83		1.33			0.67	
島しょ								

東京都合計	-	53	-	71	-	12	34	1
定点当り報告数	-	0.37	-	0.50	-	0.86	0.24	0.01

## 五類定点把握対象疾患 患者報告数【年齢階級別】 2006年33週

	RS ウイルス 感染症	インフルエ ンザ	咽頭 結膜熱	A群溶血性 レンサ球菌 咽頭炎	感染性 胃腸炎	水痘	手足口病	伝染性 紅斑	突発性 発しん
～5か月					2	1	1		4
～11か月			3		27	6	3	2	27
1歳	1		9	1	25	9	23	3	25
2歳			4	3	28	5	20	1	3
3歳			9	4	20	7	14	5	
4歳			8	5	24	9	7	6	
5歳			5	4	15	2	4	4	
6歳			2	6	12	2	2	3	
7歳			3	3	12	1		4	
8歳			2	2	7	1		3	
9歳			2	3	9		1	2	
10～14歳				6	15	3	2		
15～19歳				1	6	1			
20～29歳			1	6	39		2		
30～39歳									
40～49歳									
50～59歳									
60～69歳									
70～79歳									
80歳以上									
合計	1	-	48	44	241	47	79	33	59
先週比	1	-1	-43	-39	-83	-7	-62	-7	-28

注:小児科定点把握対象疾病のうち、「20～29歳」は「20歳以上」と読み替える。  
眼科疾患のうち、「70～79歳」は「70歳以上」と読み替える。

	百日咳	風しん	ヘルパン ギーナ	麻しん (成人麻しん を除く)	流行性 耳下腺炎	急性出血性 結膜炎	流行性 角結膜炎	不明 発しん症	MCLS
～5か月			1					2	
～11か月			4					4	
1歳			9		3			19	1
2歳			10		5			2	
3歳			8		10			4	
4歳			8		9			1	
5歳			5		11			1	
6歳			4		7				
7歳			2		7				
8歳					4				
9歳			1		2				
10～14歳					8				
15～19歳			1						
20～29歳					5		2	1	
30～39歳							3		
40～49歳									
50～59歳							3		
60～69歳							3		
70～79歳							1		
80歳以上									
合計	-	-	53	-	71	-	12	34	1
先週比	0	0	-26	0	-16	0	6	7	-3

注:小児科定点把握対象疾病のうち、「20～29歳」は「20歳以上」と読み替える。  
眼科疾患のうち、「70～79歳」は「70歳以上」と読み替える。

# 病原体・抗体検査情報

週別検出状況 2006年26週～33週

検出病原体・抗体		検体採取週								合計
		2006年								
		26	27	28	29	30	31	32	33	
ウイルス	アデノ	6	5	4	5	2	6	6	3	37
	ライノ	3		3		2				8
	ポリオ	3	1						1	5
	コクサッキーA群								7	7
	コクサッキーB群								1	1
	エコー					3	2	4	5	14
	エンテロ71									
	その他のエンテロ	14	2	8	15	22	14	10	7	92
	単純ヘルペス	1	2				1	1		5
	水痘・帯状疱疹		1			1	1			3
	ヘルペス6/7	11	3	5	3	2	6	6	5	41
	EB	2	1	1		1	3	1	1	10
	サイトメガロ	1		3		1	2		4	11
	ムンプス		1		1					2
	麻疹									
	風しん		2							2
	パルボB19		2					2		4
	RS	1								1
	ノロ	2			3			1	1	7
	ロタ		1		1		1	1		4
インフルエンザAソ連型										
インフルエンザA香港型						1			1	
インフルエンザB型										
デング		1			1	1			3	
その他のウイルス	3			1	2				6	
細菌	カンピロバクター									
	サルモネラ	1								1
	腸管出血性大腸菌	14	19	7	12	18	24	8	13	115
	その他の腸管系病原菌			1	1		1		1	4
	溶血性レンサ球菌	12			5					17
	MRSA				1					1
	MSSA	1								1
	その他の細菌	2					1	1		4
その他の病原体				4	2	3			1	10

臨床診断名別検出結果 2006年26週～33週

臨床診断名 検出病原体	インフルエンザ	上気道炎	下気道炎	感染性胃腸炎	無菌性髄膜炎	咽頭結膜熱	A群溶連菌咽頭炎	流行性角結膜炎	ヘルパンギーナ	手足口病	伝染性紅斑	不明発しん症	流行性耳下腺炎	水痘	麻疹	風しん	その他の	合計
搬入検体数	1	48	34	238	57			9	5		1	67	8	3		4	295	
アデノ		10	3	1				5	2			2	2				12	37
ライノ		1	3									2				1	1	8
ポリオ			1	2								1					1	5
コクサッキーA群			1					4	1			1						7
コクサッキーB群					1													1
エコー		1			4							4					5	14
エンテロ71																		
その他のエンテロ		10	2	5	26			5				12	2			2	28	92
単純ヘルペス		1			1												3	5
水痘・帯状疱疹												1	2					3
ヘルペス6/7		3	2									26					10	41
EB		1	1									5	2				1	10
サイトメガロ		1	1	2	1							2					4	11
ムンプス		1											1					2
麻疹																		
風しん																	2	2
パルボB19											1	3						4
RS																	1	1
ノロ				7														7
ロタ				4														4
インフルエンザAソ連型																		
インフルエンザA香港型	1																	1
インフルエンザB型																		
カンピロバクター																		
サルモネラ																	1	1
腸管出血性大腸菌				1													114	115
その他の腸管系病原菌				1													3	4
溶血性レンサ球菌																	17	17
その他の病原体		3	11														11	25
備考	この表の「その他の病原体」は「週別検出状況」の表にある「デング」「その他のウイルス」「MRSA」「MSSA」「その他の細菌」と「その他の病原体」の合計である。																	