

全数及び定点(週単位報告)把握対象疾患

2006年34週

- 発生動向の概況
- 定点医療機関からのコメント
- 全数把握対象疾患 患者報告数
- 五類定点把握対象疾患 患者報告数
 - 男女別
 - 推移グラフ
 - 保健所別
 - 保健所別(定点当たり)
 - 年齢階級別
- 病原体・抗体検査情報
 - 週別検出状況
 - 臨床診断名別検出結果

東京都医師会感染症予防検討委員会

事務局:東京都健康安全研究センター疫学情報室

電話:03-3363-3213(直通)

FAX:03-5332-7365

e-mail: idsc@tokyo-eiken.go.jp

アドレス: idsc.tokyo-eiken.go.jp/



全数及び定点(週単位報告)把握対象疾患

発生動向の概況 《2006年34週》

(全数把握対象疾患)

- ・細菌性赤痢の2症例は海外旅行の同行者である。
- ・デング熱の2症例はフィリピンで短期間同居していた。
- ・レプトスピラ症は本年初の報告である。

区分	疾患	報告件数	情報 (検出病原体・血清型・推定感染経路等)	推定感染地
二類	細菌性赤痢	2	ソネ菌	中国
三類	腸管出血性大腸菌感染症	15	O157 VT1・VT2 6件 O157 VT2 7件 O157 VT型不明 2件 推定感染経路:経口感染 2件、不明 13件	国内 14件、 感染地域不明 1件
四類	A型肝炎	1	血清特異IgM抗体検出 推定感染経路:不明	国内
	デング熱	5	血清特異IgM抗体検出	フィリピン 3件、 タイ 2件
	レジオネラ症	1	肺炎型 尿中の病原体抗原検出 推定感染経路:不明 1件	国内
	レプトスピラ症	1	ペア血清での抗体価の有意上昇 推定感染経路:不明	国内
五類	アメーバ赤痢	5	腸管アメーバ症 3件、 腸管外アメーバ症 2件 推定感染経路:異性間性的接触 1件、 経口感染 1件、不明 3件	国内
	ウイルス性肝炎	1	B型 推定感染経路:不明	国内
	急性脳炎	1	感染原因:不明	国内
	クロイツフェルト・ヤコブ病	1	古典型CJD 疑い 推定感染経路:不明	感染地域不明
	後天性免疫不全症候群	9	無症候性キャリア 7件、AIDS 2件 推定感染経路:同性間性的接触 6件、 異性間性的接触 3件	国内
	ジアルジア症	2	推定感染経路:同性間性的接触 1件、 水系感染 1件	国内 1件、 マーシャル諸島 1件
	梅毒	3	早期顕症梅毒: I 期 2件、 早期顕症梅毒: II 期 1件 推定感染経路:異性間性的接触 2件、 性別不明性的接触 1件	国内

(推定される感染経路及び感染地は医師の届出によるものである。)

(定点把握対象疾患 -小児科・インフルエンザ・眼科・基幹定点-)

- ・各疾患とも報告数に目だった変化は認められていない。

(検査情報)

臨床診断名	患者年齢	検査試料	検出病原体	検査法
肺炎	1	咽頭拭い液	RSウイルス	遺伝子
肺炎	4	咽頭拭い液	マイコプラズマ	
ヘルパンギーナ	2M	咽頭拭い液	エンテロウイルス	
不明熱	0	咽頭拭い液	ヒトヘルペスウイルス6型	
発熱	1M	髄液	エンテロウイルス	
熱性けいれん	1	糞便	エンテロウイルス	
髄膜炎	9	髄液	エンテロウイルス	
発しん、 リンパ節腫脹、 けいれん	1	咽頭拭い液	ヒトヘルペスウイルス6型、 EBウイルス	
脳炎	1	髄液	ヒトヘルペスウイルス6型	
		咽頭拭い液	ヒトヘルペスウイルス6型	
		直腸拭い液	ヒトヘルペスウイルス6型	
不明発しん症	1	咽頭拭い液	ヒトヘルペスウイルス6型	
不明発しん症	1	咽頭拭い液	ヒトヘルペスウイルス6型	
不明発しん症	1	咽頭拭い液	ヒトヘルペスウイルス6型	
流行性角結膜炎	1	結膜拭い液	アデノウイルス	
インフルエンザ(A型)	17	咽頭拭い液	インフルエンザウイルスAH1	
		鼻腔拭い液	インフルエンザウイルスAH1	
難治性下痢	64	糞便	ロタウイルス	抗原
急性胃腸炎	59	糞便	ロタウイルス	
咽頭炎	4	咽頭拭い液	アデノウイルス3型	* 分離
ヘルパンギーナ	2	咽頭拭い液	アデノウイルス5型	
発熱	29D	糞便	エコーウイルス18型	
風しん	7M	鼻汁	エコーウイルス30型	
不明発しん症	2M	咽頭拭い液	エコーウイルス18型	
不明発しん症	2	咽頭拭い液	エコーウイルス14型	
不明発しん症	11M	咽頭拭い液	エコーウイルス30型	
無菌性髄膜炎	9	咽頭拭い液	エコーウイルス30型	
		髄液	エコーウイルス30型	
髄膜炎	1	髄液	コクサッキーウイルスB群5型	
梅毒疑い	37	血液	梅毒抗体検査陽性 (RPR法32倍)	抗体

* 遺伝子検査で既に報告済みの検体を含む

腸管出血性大腸菌 菌株検査情報

血清型	産生毒素			合計
	VT1	VT2	VT1・VT2	
O157		3	3	6

全数把握対象疾患 患者報告数 2006年34週

分類	疾病名	東京都分(報告週)					全国分(診断週)	
		31週	32週	33週	34週	年累計	34週	年累計*
一類	エボラ出血熱							
	クリミア・コンゴ出血熱							
	重症急性呼吸器症候群							
	痘そう							
	ペスト							
	マールブルグ病							
	ラッサ熱							
二類	急性灰白髄炎							
	コレラ	1		1		6	2	34
	細菌性赤痢	3	2		2	37	24	257
	ジフテリア							
	腸チフス	2				16		52
	パラチフス	1				10		16
三類	腸管出血性大腸菌感染症	15	8	10	15	168	169	2034
四類	E型肝炎					3	1	45
	ウエストナイル熱							
	A型肝炎				1	24		237
	エキノкокクス症			1		1		15
	黄熱							
	オウム病					3		15
	回帰熱							
	Q熱							1
	狂犬病							
	高病原性鳥インフルエンザ							
	コクシジオイデス症							1
	サル痘							
	腎症候性出血熱							
	炭疽							
	つつが虫病						1	174
	デング熱				5	12		30
	ニバウイルス感染症							
	日本紅斑熱						1	15
	日本脳炎							
	ハンタウイルス肺症候群							
	Bウイルス病							
	ブルセラ症					1		3
	発しんチフス							
	ボツリヌス症							1
	マラリア					10	1	38
野兎症								
ライム病						1	4	
リッサウイルス感染症								
レジオネラ症	6	2	2	1	46	6	303	
レプトスピラ症				1	1	1	1	
五類 (全数届出)	アメーバ赤痢	2	3	7	5	128	5	461
	ウイルス性肝炎(A型・E型を除く)	1			1	22	4	165
	急性脳炎				1	5		105
	クリプトスポリジウム症					5	1	10
	クロイツフェルト・ヤコブ病	1			1	12	1	101
	劇症型溶血性レンサ球菌感染症	1				11	1	81
	後天性免疫不全症候群	4	9	8	9	290	10	778
	ジアルジア症			1	2	18	4	59
	髄膜炎 菌性髄膜炎					1	1	9
	先天性風しん症候群							
	梅毒	8	1	1	3	82	4	380
	破傷風		2			6	3	64
	バンコマイシン耐性黄色ブドウ球菌感染症							
	バンコマイシン耐性腸球菌感染症	1				8	1	43

2006/08/30集計

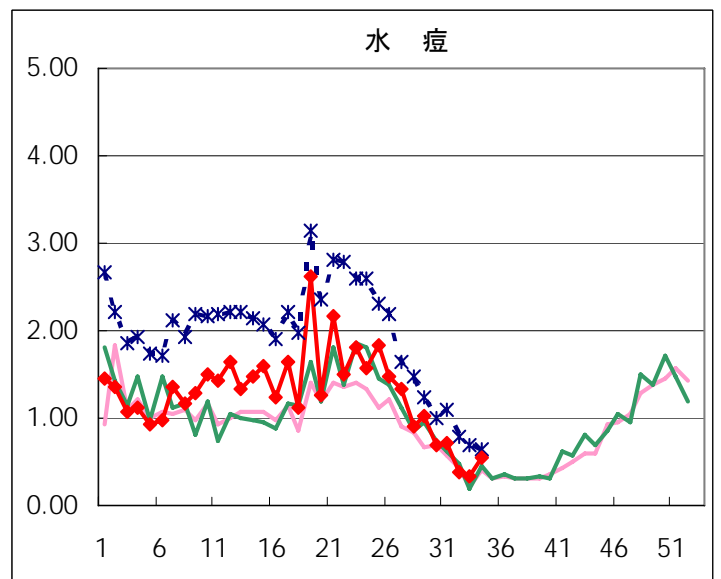
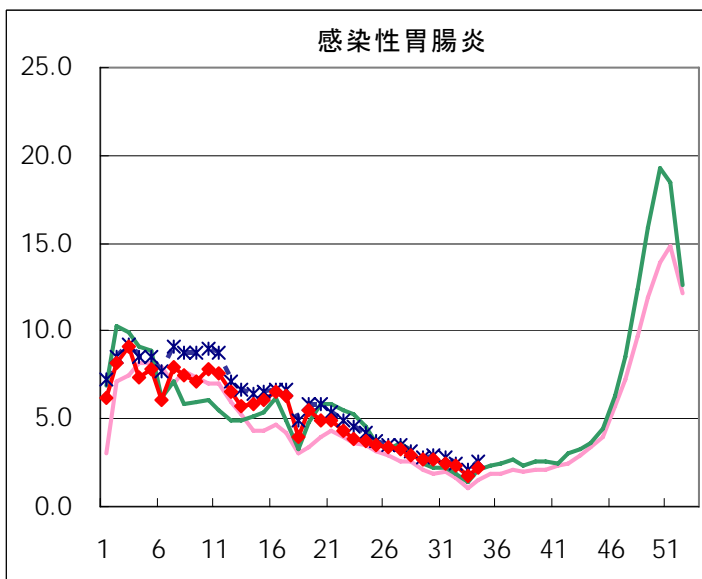
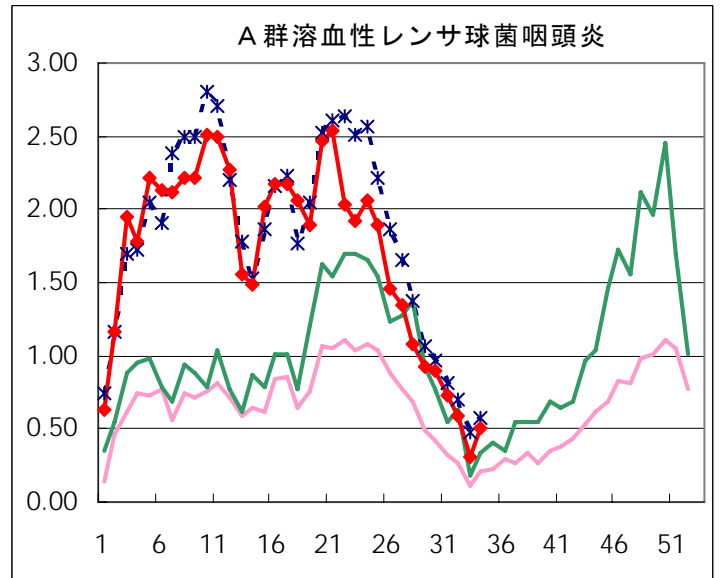
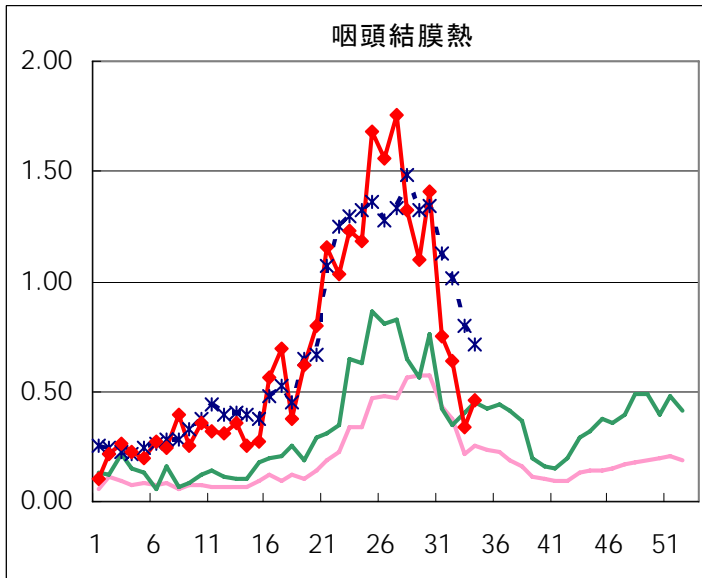
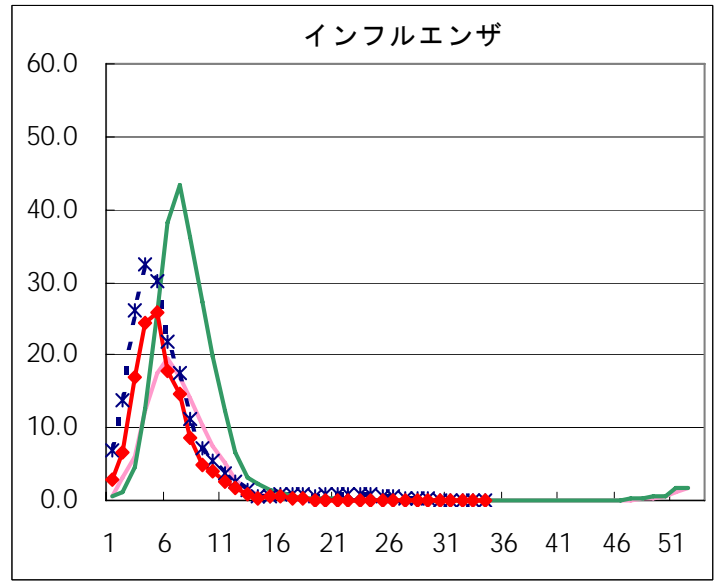
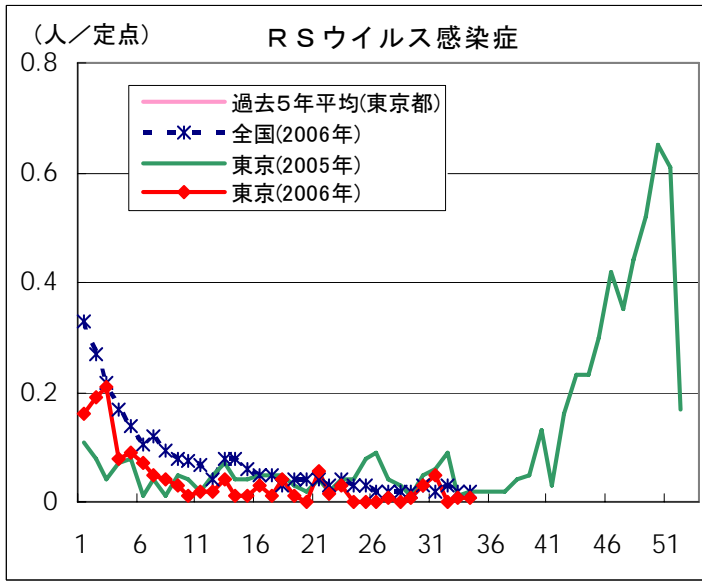
* 33週までの累計値

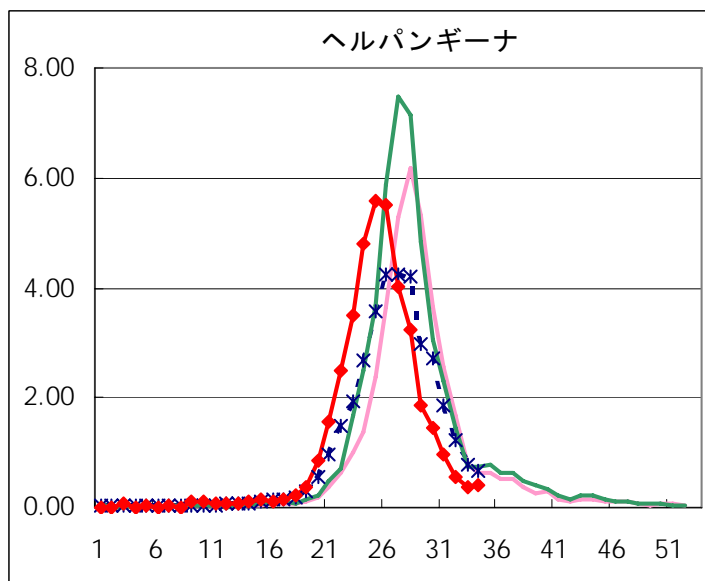
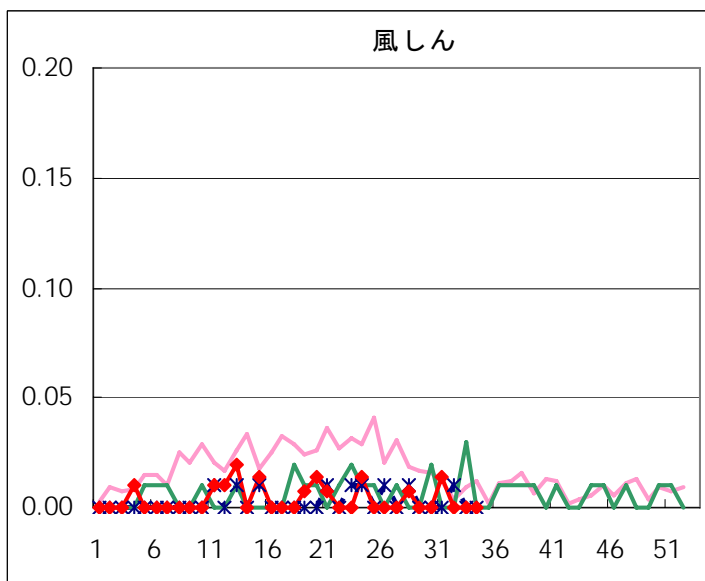
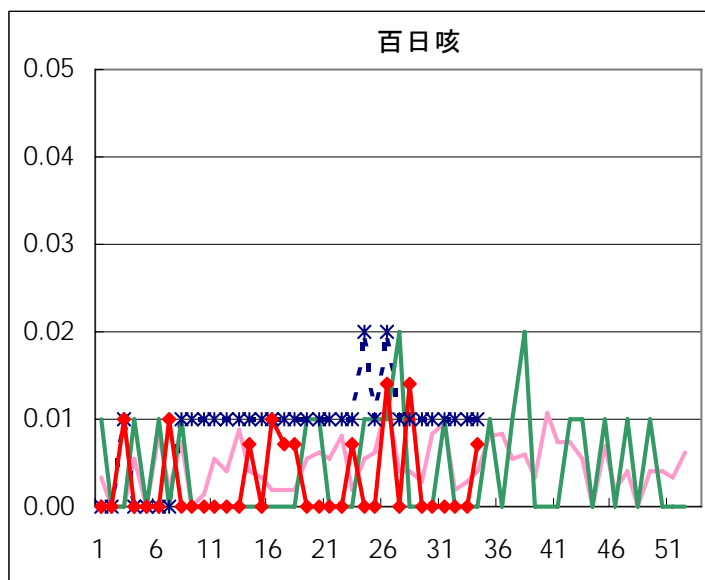
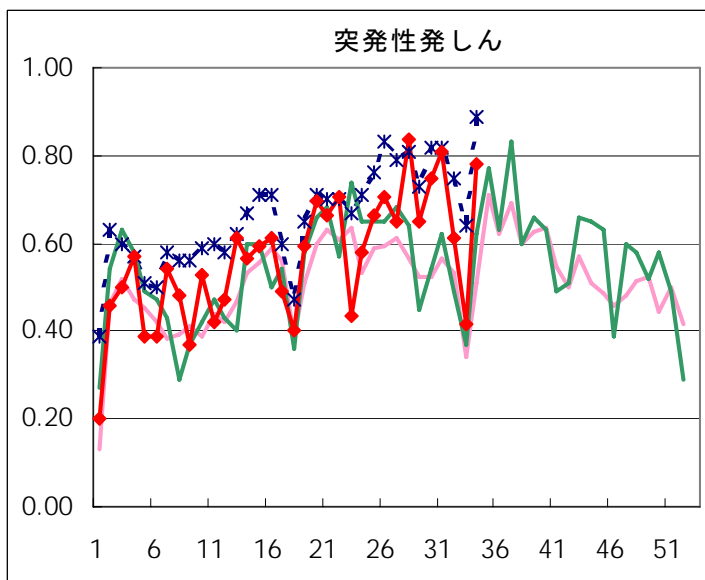
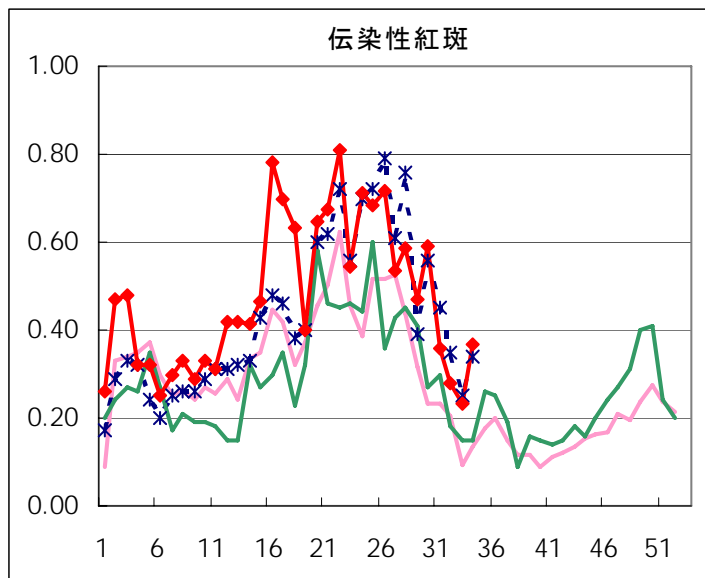
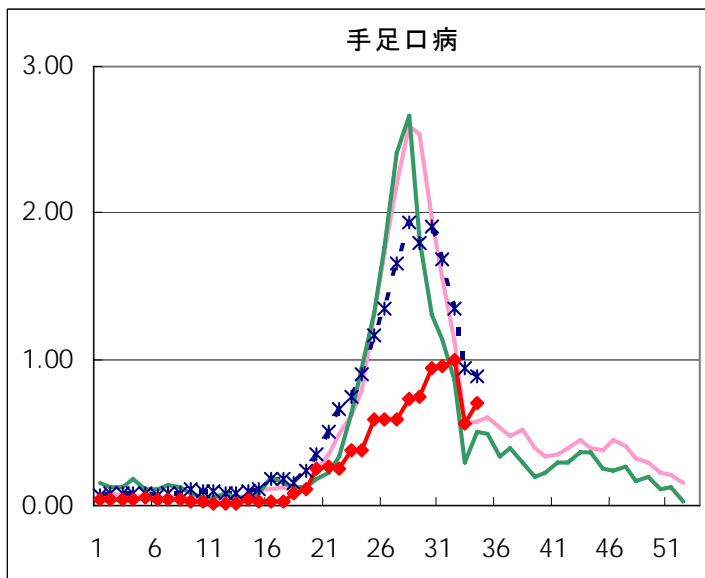
五類定点把握対象疾患 患者報告数【男女別】 2006年34週

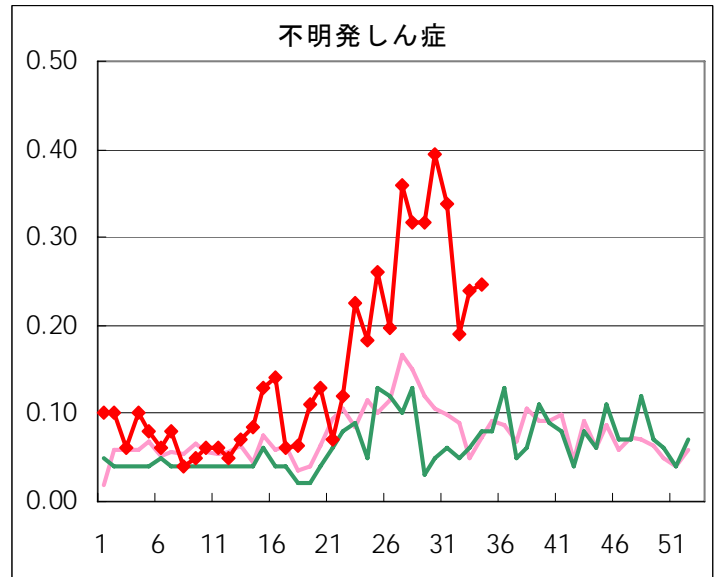
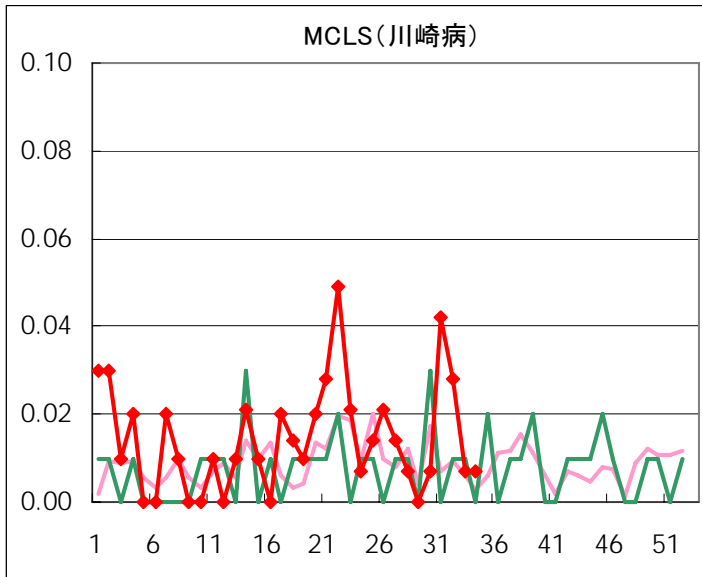
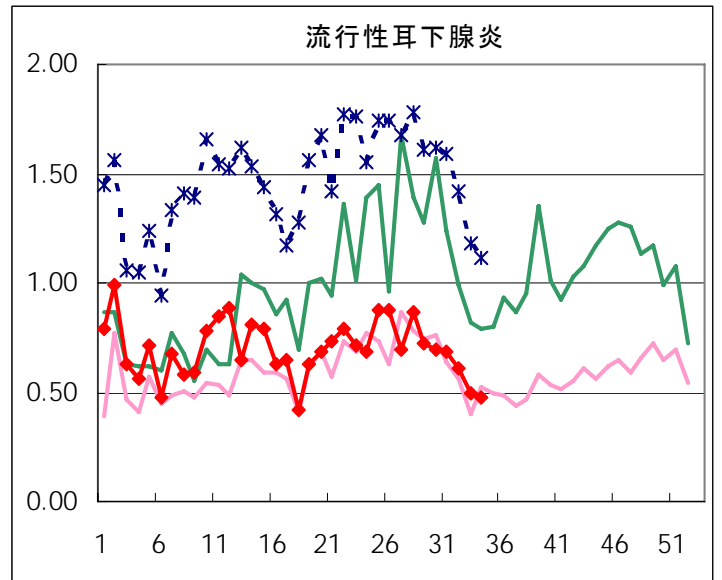
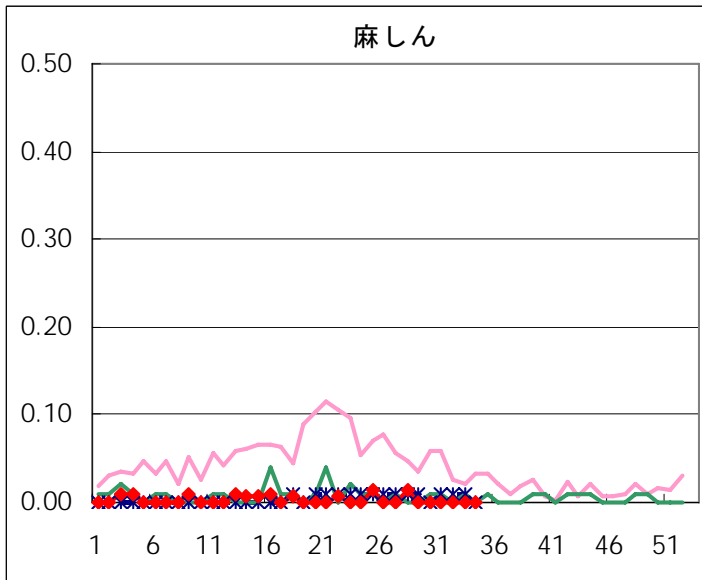
疾病名	性	2006年				4週合計	年累計
		31	32	33	34		
RSウイルス感染症	男	4		1	1	6	111
	女	3				3	81
インフルエンザ	男						12,055
	女		1			1	11,870
咽頭結膜熱	男	59	47	29	39	174	1,731
	女	48	44	20	27	139	1,496
A群溶血性レンサ球菌咽頭炎	男	51	49	20	43	163	4,393
	女	52	34	25	28	139	3,816
感染性胃腸炎	男	175	169	131	183	658	13,185
	女	169	155	110	127	561	12,068
水痘	男	60	33	24	38	155	3,268
	女	43	21	23	40	127	2,968
手足口病	男	68	70	43	40	221	760
	女	66	71	36	59	232	607
伝染性紅斑	男	20	22	9	25	76	1,160
	女	28	18	24	27	97	1,128
突発性発しん	男	61	40	35	53	189	1,434
	女	54	47	25	58	184	1,287
百日咳	男				1	1	8
	女						5
風しん	男	1				1	9
	女	1				1	9
ヘルパンギーナ	男	67	42	23	29	161	2,870
	女	68	37	30	31	166	2,665
麻しん(成人麻しんを除く)	男						11
	女						3
流行性耳下腺炎	男	47	35	36	41	159	1,752
	女	49	52	36	26	163	1,624
不明発しん症	男	23	10	19	19	71	369
	女	24	17	15	16	72	351
MCLS	男	2	3	1	1	7	37
	女	4	1			5	34
急性出血性結膜炎	男						6
	女						2
流行性角結膜炎	男	5	3	8	7	23	195
	女	5	3	4	4	16	149
細菌性髄膜炎	男						3
	女		1			1	3
無菌性髄膜炎	男	1	1	1	1	4	16
	女						5
マイコプラズマ肺炎	男	1	1			2	41
	女		2	3	3	8	32
クラミジア肺炎(オウム病を除く)	男		1			1	1
	女						
成人麻しん	男						
	女						

五類定点把握対象疾患 患者報告数【推移グラフ】 2006年34週現在

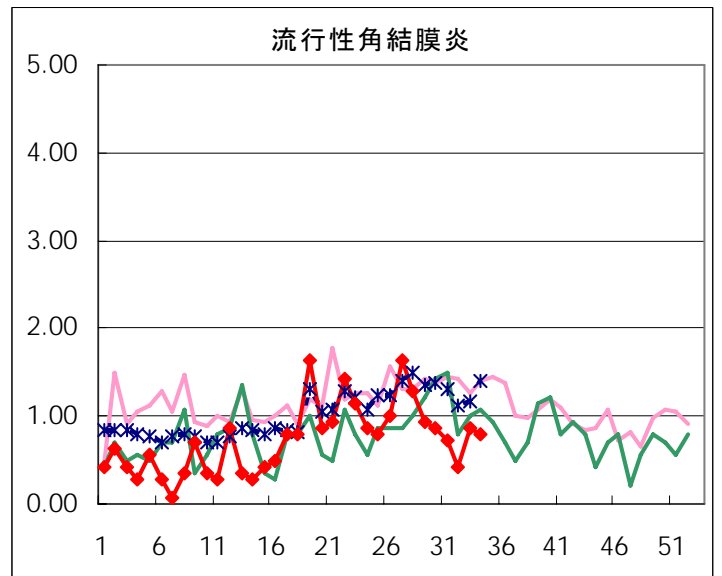
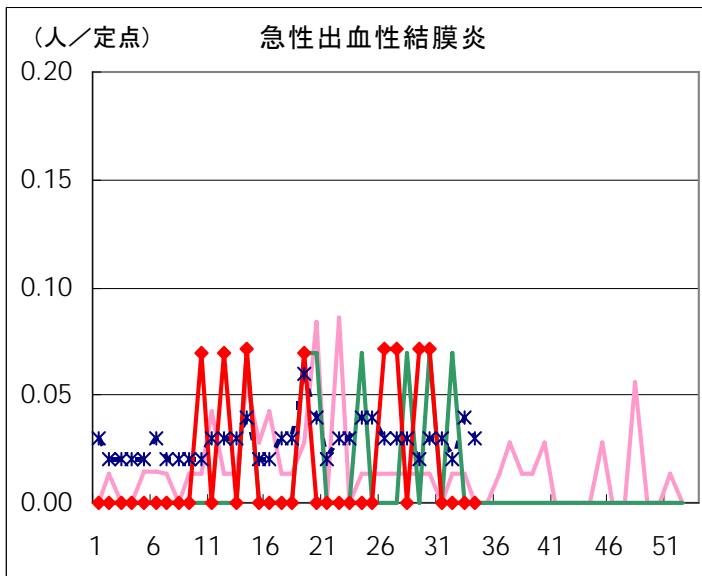
◆ 小児科・インフルエンザ定点



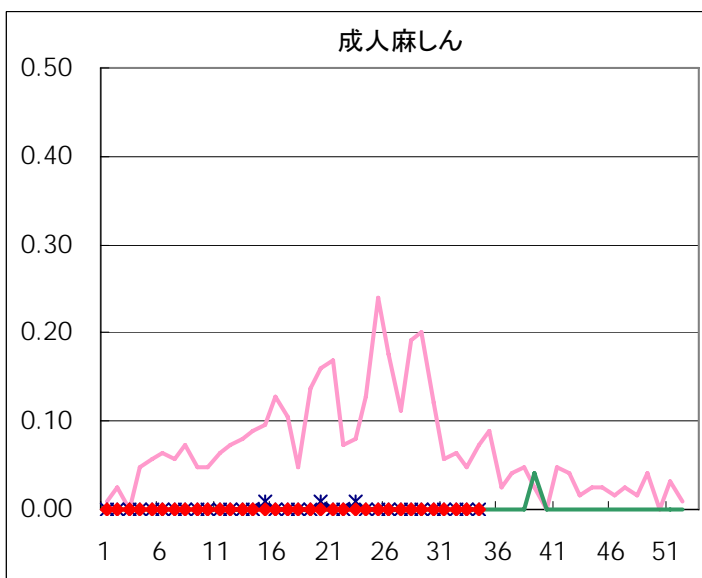
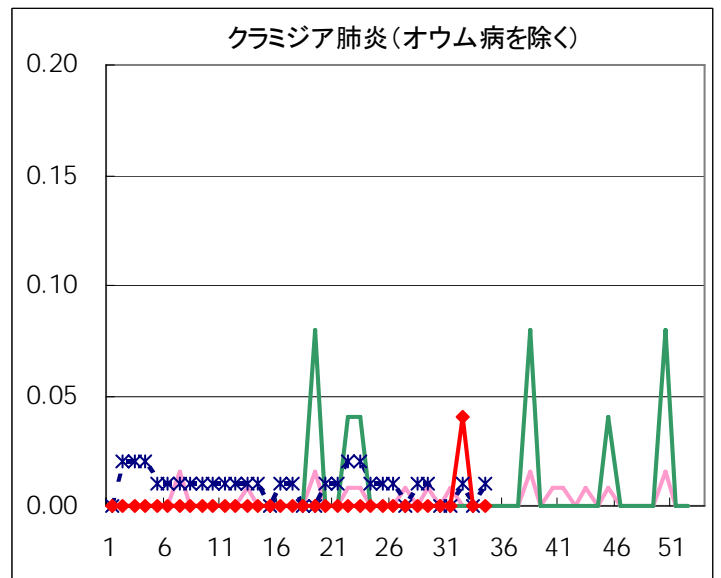
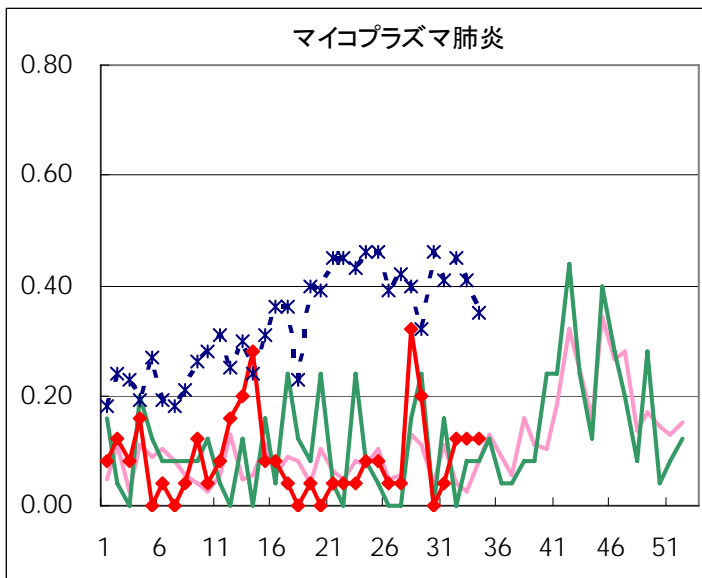
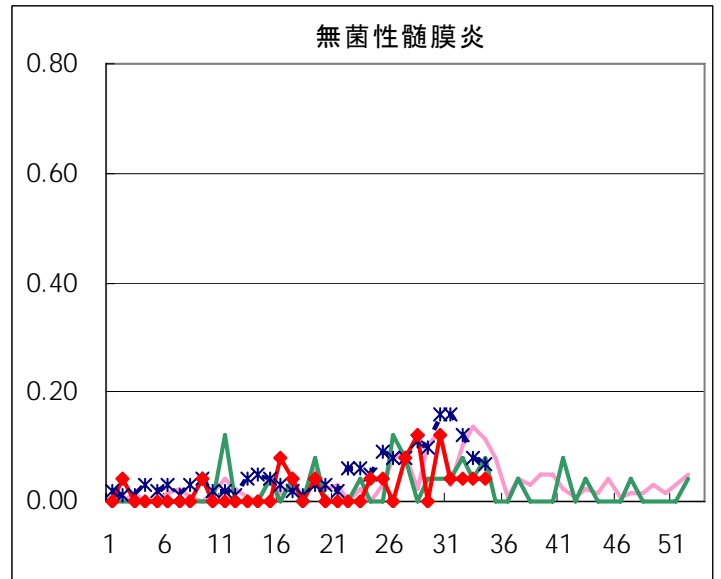
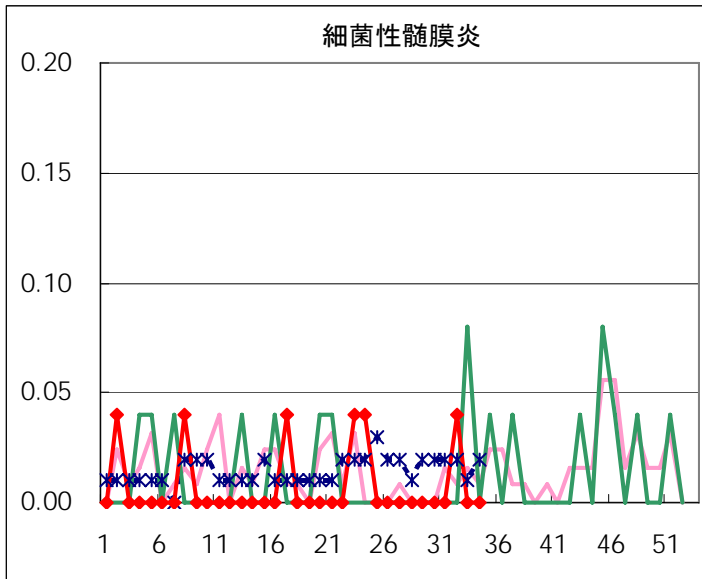




◆ 眼科定点



◆ 基幹定点



疾患別の定点医療機関数(週単位報告分)		
定点種別	疾患	医療機関数
インフルエンザ	インフルエンザ	178
眼科	急性出血性結膜炎	14
	流行性角結膜炎	
基幹	急性脳炎	25
	細菌性髄膜炎	
	無菌性髄膜炎	
	マイコプラズマ肺炎	
	クラミジア肺炎	
	成人麻しん	
小児科	上記を除く疾病	142

五類定点把握対象疾患 患者報告数【保健所別】2006年34週

	RS ウイルス 感染症	インフルエ ンザ	咽頭 結膜熱	A群溶血性 レンサ球菌 咽頭炎	感染性 胃腸炎	水痘	手足口病	伝染性 紅斑	突発性 発しん	百日咳
千代田			1	3						
中央区			1		3	2				
みなと			3	5	9	1	2		1	
新宿区			2	1	8	1	1	1	2	
文京					3	2	4	1		
台東			6	3	13	1	4	2	5	
墨田区			2	2	3	1	1		2	
江東区			1		14	2	6	5	5	
品川区			2	2	25	1	7	2	6	
目黒区					2	2			3	
大田区			14	12	26	6	5	8	7	
世田谷	1		3	4	17	1	2	2	5	
渋谷区			2	1	11		4	3	1	
中野区				3	15	3	1	1	4	
杉並			3	4	8	3	3	1	3	1
池袋					1	1		3	3	
北区			4		4	6	19	2	4	
荒川区			2	1	7	2		1	1	
板橋区				1	7	2			4	
練馬区			2	6	3	2	5	2	6	
足立			1	2	11	6	2	1	2	
葛飾区				2	10	8	1	5	12	
江戸川					6				1	
西多摩			3	3	12	1	9	3	2	
八王子			1	5	16	5	1	1	4	
南多摩				1	14	1	4		5	
町田			1	2	16	4	1	2	5	
多摩立川				4	10		2	2		
多摩府中			3	3	12	6	2	3	8	
多摩小平			8	1	23	8	9	1	10	
島しょ			1		1		4			

東京都合計	1	-	66	71	310	78	99	52	111	1
定点当り報告数	0.01	-	0.46	0.50	2.18	0.55	0.70	0.37	0.78	0.01

五類定点把握対象疾患 患者報告数【保健所別】2006年34週

	風しん	ヘルパン ギーナ	麻疹 (成人麻疹 を除く)	流行性 耳下腺炎	急性出血 性結膜炎	流行性 角結膜炎	不明 発しん症	MCLS	合計
千代田				4					8
中央区		2		2					10
みなと		2		4		3			30
新宿区		1				1	2		20
文京		2		2					14
台東		3							37
墨田区		1					2		14
江東区		4				1	1		39
品川区		7		6			1		59
目黒区							1		8
大田区		7		2			2		89
世田谷		5		4			1		45
渋谷区				1					23
中野区				2					29
杉並				3					29
池袋				1					9
北区		3		3				1	46
荒川区		1		3		1			19
板橋区				2					16
練馬区		2		4			4		36
足立		3							28
葛飾区		2					1		41
江戸川				2					9
西多摩		2		4					39
八王子						2	8		43
南多摩		6		2			1		34
町田		1		3		2	2		39
多摩立川				1		1	1		21
多摩府中		1		5			1		44
多摩小平		5		7			5		77
島しょ							2		8

東京都合計	-	60	-	67	-	11	35	1	963
定点当り報告数	-	0.42	-	0.47	-	0.79	0.25	0.01	

五類定点把握対象疾患 患者報告数【保健所別・定点当たり】 2006年34週

	RS ウイルス 感染症	インフルエ ンザ	咽頭 結膜熱	A群溶血性 レンサ球菌 咽頭炎	感染性 胃腸炎	水痘	手足口病	伝染性 紅斑	突発性 発しん	百日咳
千代田			0.25	0.75						
中央区			0.33		1.00	0.67				
みなと			0.50	0.83	1.50	0.17	0.33		0.17	
新宿区			0.33	0.17	1.33	0.17	0.17	0.17	0.33	
文京					1.00	0.67	1.33	0.33		
台東			2.00	1.00	4.33	0.33	1.33	0.67	1.67	
墨田区			0.67	0.67	1.00	0.33	0.33		0.67	
江東区			0.33		4.67	0.67	2.00	1.67	1.67	
品川区			0.33	0.33	4.17	0.17	1.17	0.33	1.00	
目黒区					0.67	0.67			1.00	
大田区			1.56	1.33	2.89	0.67	0.56	0.89	0.78	
世田谷	0.13		0.38	0.50	2.13	0.13	0.25	0.25	0.63	
渋谷区			0.50	0.25	2.75		1.00	0.75	0.25	
中野区				0.50	2.50	0.50	0.17	0.17	0.67	
杉並			0.50	0.67	1.33	0.50	0.50	0.17	0.50	0.17
池袋					0.20	0.20		0.60	0.60	
北区			1.00		1.00	1.50	4.75	0.50	1.00	
荒川区			1.00	0.50	3.50	1.00		0.50	0.50	
板橋区				0.17	1.17	0.33			0.67	
練馬区			0.40	1.20	0.60	0.40	1.00	0.40	1.20	
足立			0.25	0.50	2.75	1.50	0.50	0.25	0.50	
葛飾区				0.50	2.50	2.00	0.25	1.25	3.00	
江戸川					1.50				0.25	
西多摩			0.60	0.60	2.40	0.20	1.80	0.60	0.40	
八王子			0.50	2.50	8.00	2.50	0.50	0.50	2.00	
南多摩				0.33	4.67	0.33	1.33		1.67	
町田			0.50	1.00	8.00	2.00	0.50	1.00	2.50	
多摩立川				0.67	1.67		0.33	0.33		
多摩府中			0.30	0.30	1.20	0.60	0.20	0.30	0.80	
多摩小平			1.33	0.17	3.83	1.33	1.50	0.17	1.67	
島しょ			1.00		1.00		4.00			

東京都合計	1	-	66	71	310	78	99	52	111	1
定点当り報告数	0.01	-	0.46	0.50	2.18	0.55	0.70	0.37	0.78	0.01

五類定点把握対象疾患 患者報告数【保健所別・定点当たり】 2006年34週

	風しん	ヘルパン ギーナ	麻しん (成人麻し んを除く)	流行性 耳下腺炎	急性出血 性結膜炎	流行性 角結膜炎	不明 発しん症	MCLS
千代田				1.00				
中央区		0.67		0.67				
みなと		0.33		0.67		3.00		
新宿区		0.17				0.50	0.33	
文京		0.67		0.67				
台東		1.00						
墨田区		0.33					0.67	
江東区		1.33				1.00	0.33	
品川区		1.17		1.00			0.17	
目黒区							0.33	
大田区		0.78		0.22			0.22	
世田谷		0.63		0.50			0.13	
渋谷区				0.25				
中野区				0.33				
杉並				0.50				
池袋				0.20				
北区		0.75		0.75				0.25
荒川区		0.50		1.50		1.00		
板橋区				0.33				
練馬区		0.40		0.80			0.80	
足立		0.75						
葛飾区		0.50					0.25	
江戸川				0.50				
西多摩		0.40		0.80				
八王子						2.00	4.00	
南多摩		2.00		0.67			0.33	
町田		0.50		1.50		2.00	1.00	
多摩立川				0.17		1.00	0.17	
多摩府中		0.10		0.50			0.10	
多摩小平		0.83		1.17			0.83	
島しょ							2.00	

東京都合計	-	60	-	67	-	11	35	1
定点当り報告数	-	0.42	-	0.47	-	0.79	0.25	0.01

五類定点把握対象疾患 患者報告数【年齢階級別】 2006年34週

	RS ウイルス 感染症	インフルエ ンザ	咽頭 結膜熱	A群溶血性 レンサ球菌 咽頭炎	感染性 胃腸炎	水痘	手足口病	伝染性 紅斑	突発性 発しん
～5か月				1		3			7
～11か月			4		23	5	6		51
1歳	1		3	1	48	15	21	3	43
2歳			11	7	33	13	21	3	8
3歳			14	5	22	9	18	6	1
4歳			5	11	27	10	12	9	1
5歳			7	13	21	6	12	12	
6歳			6	6	16	5	4	7	
7歳			4	3	15	3	2	1	
8歳			6	5	9	3	1	4	
9歳			3	2	14	3	1	1	
10～14歳			2	7	20	1		3	
15～19歳				1	7				
20～29歳			1	9	55	2	1	3	
30～39歳									
40～49歳									
50～59歳									
60～69歳									
70～79歳									
80歳以上									
合計	1	-	66	71	310	78	99	52	111
先週比	0	0	17	26	69	31	20	19	51

注:小児科定点把握対象疾病のうち、「20～29歳」は「20歳以上」と読み替える。
眼科疾患のうち、「70～79歳」は「70歳以上」と読み替える。

	百日咳	風しん	ヘルパン ギーナ	麻しん (成人麻しん を除く)	流行性 耳下腺炎	急性出血性 結膜炎	流行性 角結膜炎	不明 発しん症	MCLS
～5か月								3	
～11か月			8					4	
1歳			16		3		2	12	
2歳			9		1		1	7	
3歳	1		6		16			2	
4歳			2		7			4	1
5歳			8		13		1	1	
6歳			1		6			1	
7歳			2		3				
8歳					4				
9歳			2		1				
10～14歳			3		5				
15～19歳								1	
20～29歳			3		8		1		
30～39歳									
40～49歳							2		
50～59歳									
60～69歳							3		
70～79歳							1		
80歳以上									
合計	1	-	60	-	67	-	11	35	1
先週比	1	0	7	0	-5	0	-1	1	0

注:小児科定点把握対象疾病のうち、「20～29歳」は「20歳以上」と読み替える。
眼科疾患のうち、「70～79歳」は「70歳以上」と読み替える。

病原体・抗体検査情報

週別検出状況 2006年27週～34週

検出病原体・抗体		検体採取週								合計
		2006年								
		27	28	29	30	31	32	33	34	
ウイルス	アデノ	5	4	5	2	6	6	3	3	34
	ライノ		3		2					5
	ポリオ	1						1		2
	コクサッキーA群							7		7
	コクサッキーB群							1	1	2
	エコー				3	2	4	5	7	21
	エンテロ71									
	その他のエンテロ	2	8	15	22	14	10	7	4	82
	単純ヘルペス	2				1	1			4
	水痘・帯状疱疹	1			1	1				3
	ヘルペス6/7	3	5	3	2	6	6	5	8	38
	EB	1	1		1	3	1	1	1	9
	サイトメガロ		3		1	2		4		10
	ムンプス	1		1						2
	麻疹									
	風しん	2								2
	パルボB19	2					2			4
	RS								1	1
	ノロ			3			1	1		5
	ロタ	1		1		1	1		2	6
インフルエンザAソ連型								2	2	
インフルエンザA香港型					1				1	
インフルエンザB型										
デング	1			1	1				3	
その他のウイルス			1	2					3	
細菌	カンピロバクター									
	サルモネラ									
	腸管出血性大腸菌	19	7	12	18	24	8	13	6	107
	その他の腸管系病原菌		1	1		1		1		4
	溶血性レンサ球菌			5						5
	MRSA			1						1
	MSSA									
	その他の細菌					1	1			2
その他の病原体			4	2	3			1	2	12

臨床診断名別検出結果 2006年27週～34週

臨床診断名 検出病原体	インフルエンザ	上気道炎	下気道炎	感染性胃腸炎	無菌性髄膜炎	咽頭結膜熱	A群溶連菌咽頭炎	流行性角結膜炎	ヘルパンギーナ	手足口病	伝染性紅斑	不明発しん症	流行性耳下腺炎	水痘	麻疹	風しん	その他の	合計
搬入検体数	3	47	26	189	56			8	2		1	66	5	3		4	274	
アデノ		10	3	1				4	3			2	1				10	34
ライノ		1	1									1				1	1	5
ポリオ				1													1	2
コクサッキーA群			1						4	1		1						7
コクサッキーB群					2													2
エコー		1			6							7				1	6	21
エンテロ71																		
その他のエンテロ		8		4	25			2				11	2			2	28	82
単純ヘルペス		1															3	4
水痘・带状疱疹しん												1	2					3
ヘルペス6/7		2	1									23					12	38
EB		1	1									5	1				1	9
サイトメガロ		1		2	1							2					4	10
ムンプス		1											1					2
麻疹																		
風しん																	2	2
パルボB19											1	3						4
RS			1															1
ノロ				5														5
ロタ				6														6
インフルエンザAソ連型	2																	2
インフルエンザA香港型	1																	1
インフルエンザB型																		
カンピロバクター																		
サルモネラ																		
腸管出血性大腸菌				1													106	107
その他の腸管系病原菌				1													3	4
溶血性レンサ球菌																	5	5
その他の病原体		3	9														9	21
備考	この表の「その他の病原体」は「週別検出状況」の表にある「デング」「その他のウイルス」「MRSA」「MSSA」「その他の細菌」と「その他の病原体」の合計である。																	