

全数及び定点(週単位報告)把握対象疾患

2006年36週

- 発生動向の概況
- 定点医療機関からのコメント
- 全数把握対象疾患 患者報告数
- 五類定点把握対象疾患 患者報告数
  - 男女別
  - 推移グラフ
  - 保健所別
  - 保健所別(定点当たり)
  - 年齢階級別
- 病原体・抗体検査情報
  - 週別検出状況
  - 臨床診断名別検出結果

定点(月単位報告)把握対象疾患

— 性感染症・薬剤耐性菌感染症 —

2006年8月

- 発生動向の概況
- 定点医療機関からのコメント
- 性感染症 患者報告数
  - 推移グラフ
  - 保健所別
  - 保健所別(定点当たり)
  - 年齢階級別
  - 2次医療圏別
- 薬剤耐性菌感染症

東京都医師会感染症予防検討委員会

事務局:東京都健康安全研究センター疫学情報室

電話:03-3363-3213(直通)

FAX:03-5332-7365

e-mail: idsc@tokyo-eiken.go.jp

アドレス: idsc.tokyo-eiken.go.jp/



# 全数及び定点(週単位報告)把握対象疾患

## 発生動向の概況 《2006年36週》

### (全数把握対象疾患)

・ライム病は本年初の報告である。

区分	疾患	報告件数	情報 (検出病原体・血清型・推定感染経路等)	推定感染地
二類	細菌性赤痢	2	ソネ菌	国内 1件、 ネパール 1件
三類	腸管出血性 大腸菌感染症	8	O157 VT2 3件 O157 VT1・VT2 1件 O111 VT 1件 O26 VT1 2件 O63 VT2 1件 推定感染経路:経口感染 4件、不明 4件	国内
四類	マラリア	1	卵形マラリア	ウガンダ
	ライム病	1	症状:遊走性紅斑 診断方法:血清抗体検出 推定感染経路:マダニの刺咬	国内
	レジオネラ症	3	肺炎型 推定感染経路:水系感染 2件、不明 1件	国内
五類	アメーバ赤痢	4	腸管アメーバ症 推定感染経路:不明	国内
	ウイルス性肝炎	2	B型 推定感染経路:異性間性的接触 1件、 性別不明性的接触 1件	国内
	後天性免疫不全症候群	9	無症候性キャリア 6件、 AIDS 3件 推定感染経路:同性間性的接触 5件、 異性間性的接触 4件	国内 8件、 タイ 1件
	ジアルジア症	1	推定感染経路:不明	国内
	梅毒	3	無症状病原体保有者 1件 早期頭症梅毒Ⅱ期 2件 推定感染経路:異性間性的接触 2件、 性別不明性的接触 1件	国内

(推定される感染経路及び感染地は医師の届出によるものである。)

・35週のコレラ、梅毒各1件が、報告基準を満たさないため、取り下げとなった。

### (定点把握対象疾患 -小児科・インフルエンザ・眼科・基幹定点-)

・手足口病の報告数がこの時期としては高い値を示している。今後の動きに注意が必要である。

### (検査情報)

臨床診断名	患者年齢	検査試料	検出病原体	検査法
口内炎	7	咽頭拭い液	エンテロウイルス	遺伝子
流行性耳下腺炎	5	咽頭拭い液	ムンプスウイルス	
上気道炎、脱水	5	咽頭拭い液	アデノウイルス	
肺炎	7	喀痰	エンテロウイルス	
気管支喘息	記載なし	咽頭拭い液	エンテロウイルス	

臨床診断名	患者年齢	検査試料	検出病原体	検査法
手足口病	2	咽頭拭い液	エンテロウイルス	遺伝子
手足口病	1	咽頭拭い液	エンテロウイルス	
突発性発しん	4	咽頭拭い液	ヒトヘルペスウイルス6型	
不明発しん症	1	咽頭拭い液	ライノウイルス	
不明発しん症	1	咽頭拭い液	ヒトヘルペスウイルス6型	
急性胃腸炎				
熱性けいれん	4	咽頭拭い液	エンテロウイルス、 ヒトヘルペスウイルス6型	
不明熱	8	喀痰	EBウイルス	
髄膜炎	3M	髄液	エンテロウイルス	
流行性角結膜炎	62	結膜拭い液	アデノウイルス	
レプトスピラ疑い#	42	血液培養液	病原性レプトスピラ	抗原
急性胃腸炎	43	糞便	ロタウイルス	
感染性胃腸炎	64	大腸粘膜	ロタウイルス	同定
急性胃腸炎	1	糞便	病原血清型大腸菌O119	
腸チフス#	1	糞便	チフス菌	
コレラ疑い#	40歳代	菌株 (糞便由来)	コレラ菌エルトール小川型 (毒素非産生性)	分離*
急性扁桃炎	2	咽頭拭い液	コクサッキーウイルスB2型	
急性扁桃炎	4	咽頭拭い液	アデノウイルス5型	
無呼吸発作	2M	咽頭拭い液	アデノウイルス3型	
		尿	アデノウイルス3型	
無菌性髄膜炎	6	髄液	エコーウイルス25型	
敗血症	21D	髄液	エコーウイルス30型	

# 全数把握対象疾患となる報告症例からの検体

\* 遺伝子検査で既に報告済みの検体を含む

### 腸管出血性大腸菌 菌株検査情報

血清型	産生毒素			合計
	VT1	VT2	VT1・VT2	
O157	1	10	2	13

### ウイルス性胃腸炎(集団事例)検査情報

検査区分	検査試料数	陽性数	ノロウイルス		サポウイルス	ロタウイルス
			G I	G II		
施設内感染疑いまたは食中毒等	93	23	0	23	0	0

## 定点医療機関からのコメント

世田谷保健所

・溶連菌感染症は、家族感染です(4歳・女兒、20歳以上・女性)。

中野区保健所

・先週、ムンプスで報告した事例は、ほぼ治癒しかけたときに再発熱、頭痛を訴え、無菌性髄膜炎を併発しました(8歳・男児)。

多摩小平保健所

・マイコプラズマ肺炎が発生しました。(1歳・男女各1名、4歳・男女各1名)

## 全数把握対象疾患 患者報告数 2006年36週

分類	疾病名	東京都分(報告週)					全国分(診断週)	
		33週	34週	35週	36週	年累計	36週	年累計*
一類	エボラ出血熱							
	クリミア・コンゴ出血熱							
	重症急性呼吸器症候群							
	痘そう							
	ペスト							
	マールブルグ病							
	ラッサ熱							
二類	急性灰白髄炎							
	コレラ	1				6	1	39
	細菌性赤痢		2		2	39	11	302
	ジフテリア							
	腸チフス					16	1	52
	パラチフス					10	1	17
三類	腸管出血性大腸菌感染症	10	15	19	8	195	158	2549
四類	E型肝炎					3		52
	ウエストナイル熱							
	A型肝炎		1			24	13	250
	エキノкокクス症	1				1		16
	黄熱							
	オウム病					3	1	15
	回帰熱							
	Q熱							1
	狂犬病							
	高病原性鳥インフルエンザ							
	コクシジオイデス症							1
	サル痘							
	腎症候性出血熱							
	炭疽							
	つつが虫病							176
	デング熱		5			12	2	31
	ニバウイルス感染症							
	日本紅斑熱						1	19
	日本脳炎							1
	ハンタウイルス肺症候群							
	Bウイルス病							
	ブルセラ症					1		3
	発しんチフス							
ボツリヌス症							1	
マラリア			1	1	12	1	46	
野兎症								
ライム病				1	1		7	
リッサウイルス感染症								
レジオネラ症	2	1		3	49	12	324	
レプトスピラ症		1			1	4	3	
五類 (全数届出)	アメーバ赤痢	7	5	4	4	136	5	507
	ウイルス性肝炎(A型・E型を除く)		1	1	2	25	1	176
	急性脳炎		1			5	1	117
	クリプトスポリジウム症					5	1	12
	クロイツフェルト・ヤコブ病		1			12	4	107
	劇症型溶血性レンサ球菌感染症					11	1	85
	後天性免疫不全症候群	8	9	13	9	312	13	858
	ジアルジア症	1	2		1	19		62
	髄膜炎 菌性髄膜炎					1	1	10
	先天性風しん症候群							
	梅毒	1	3	3	3	88	4	415
	破傷風					6	2	73
	バンコマイシン耐性黄色ブドウ球菌感染症							
	バンコマイシン耐性腸球菌感染症					8	1	47

2006/09/13集計

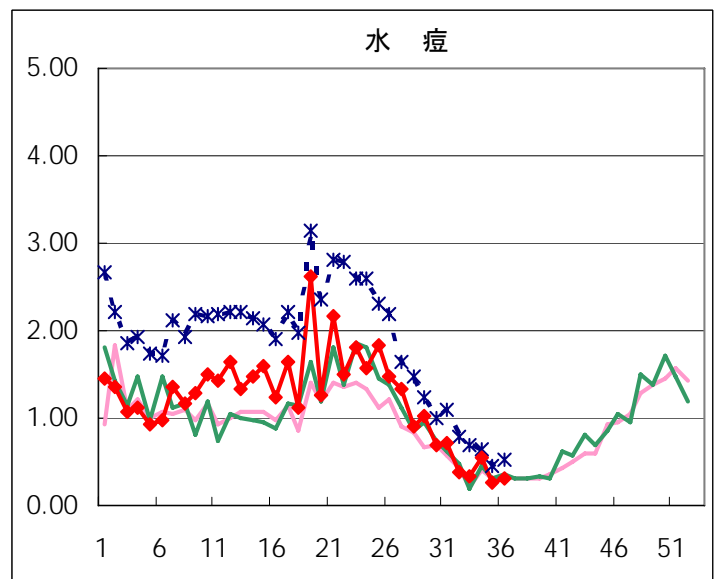
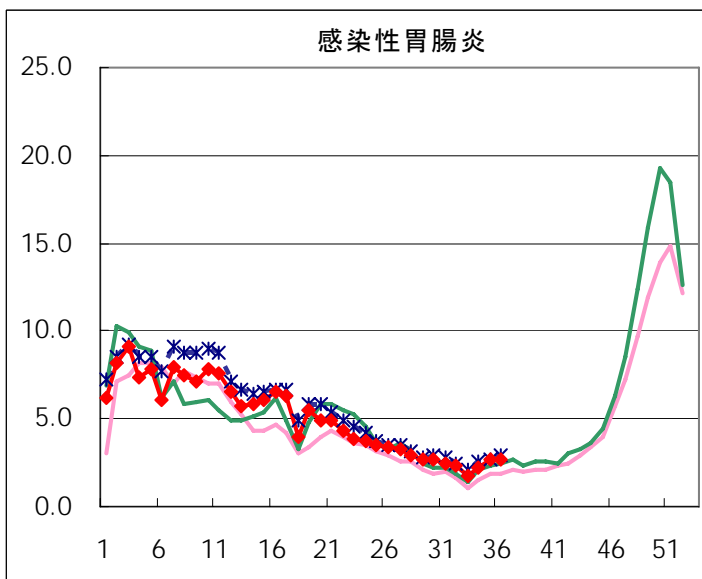
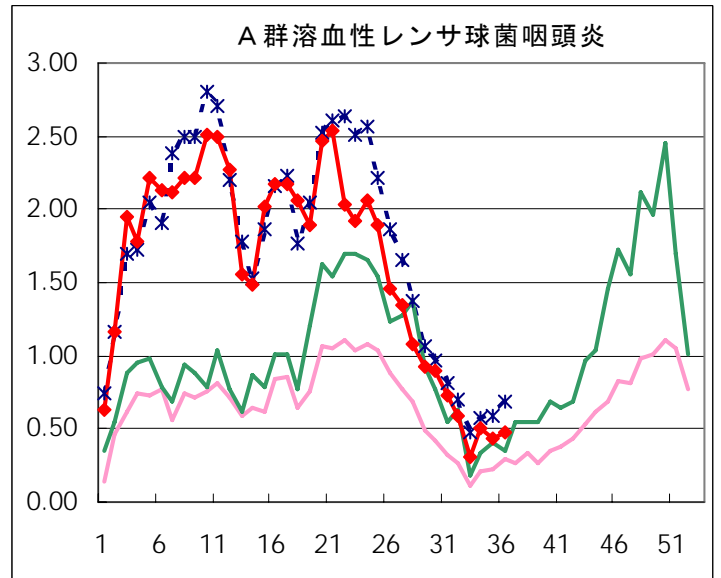
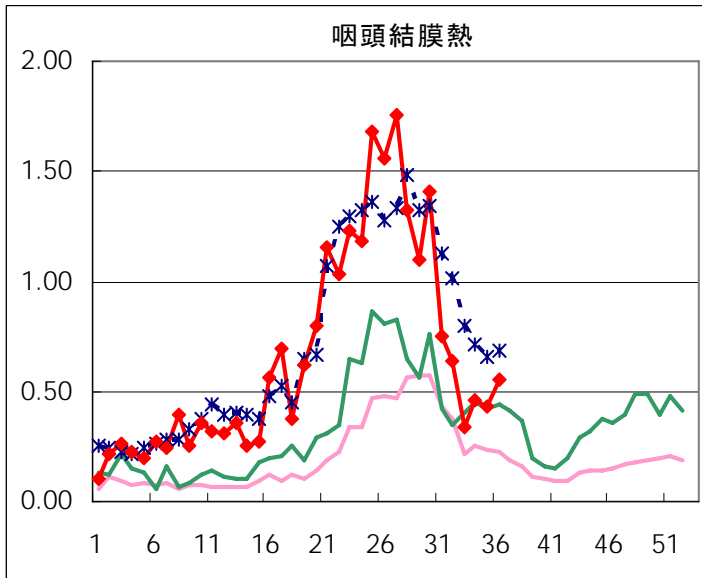
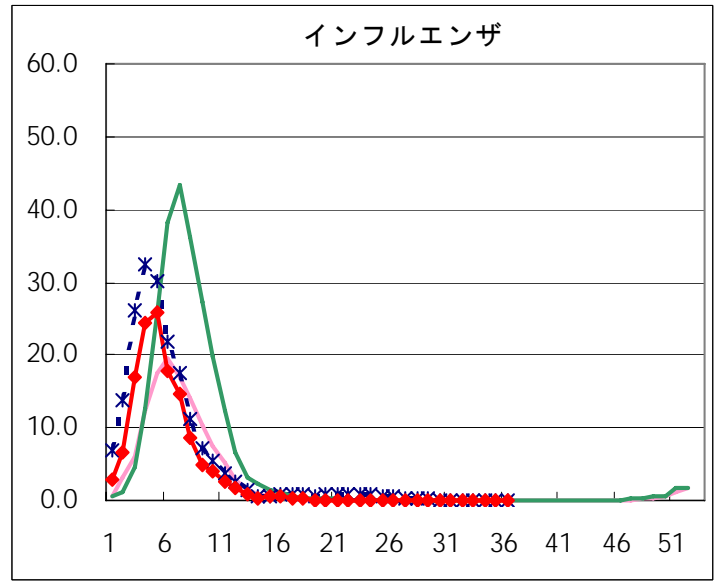
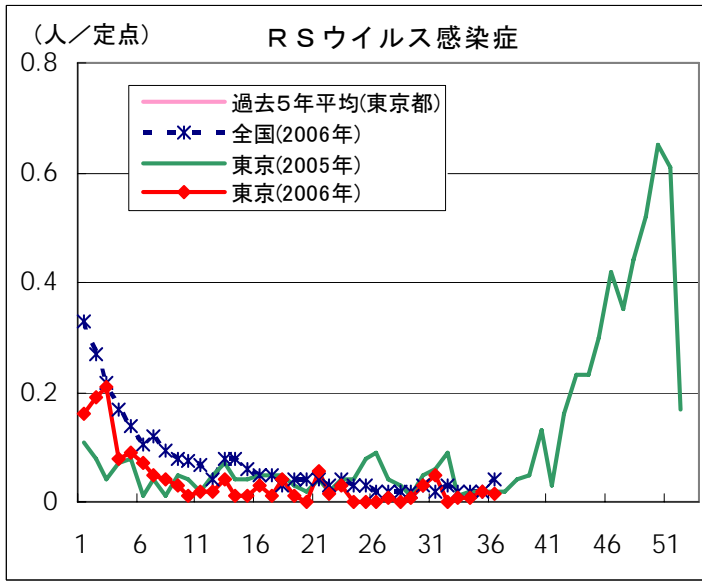
\* 35週までの累計値

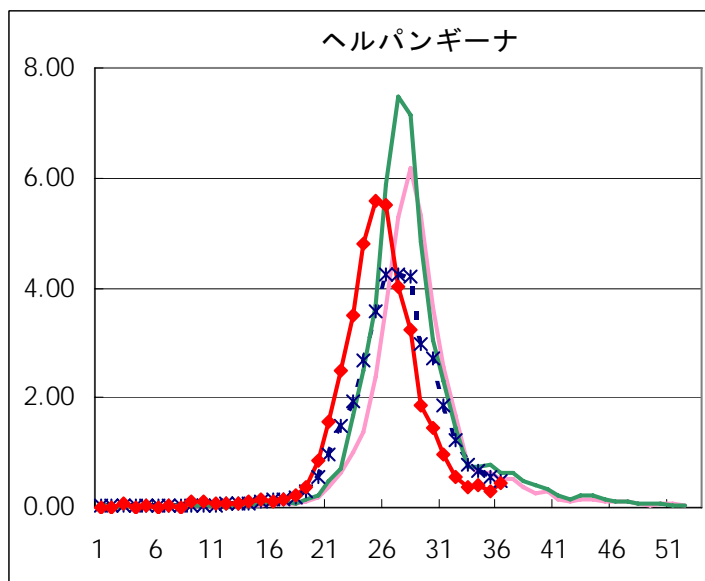
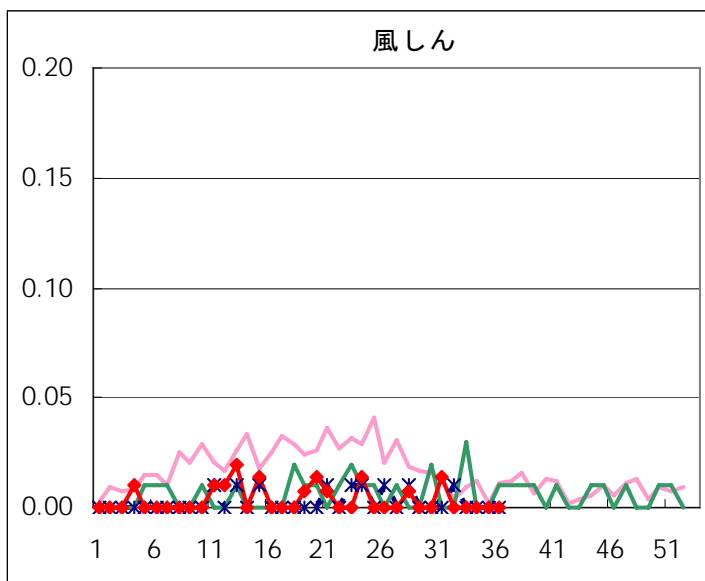
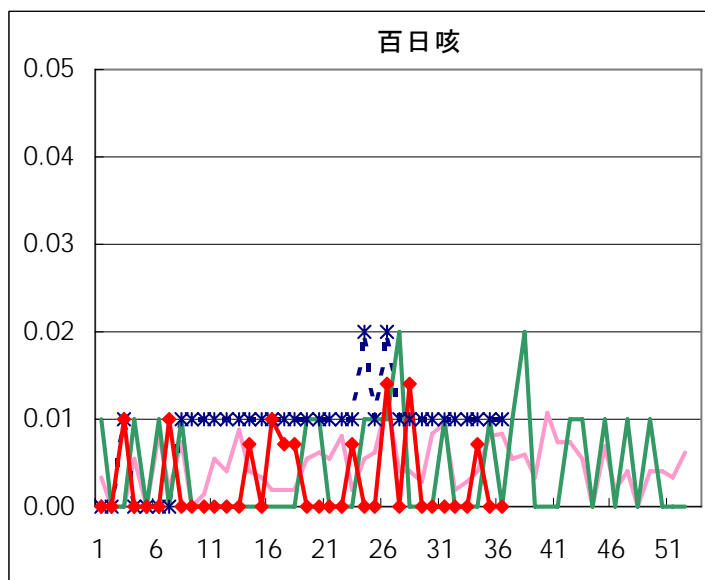
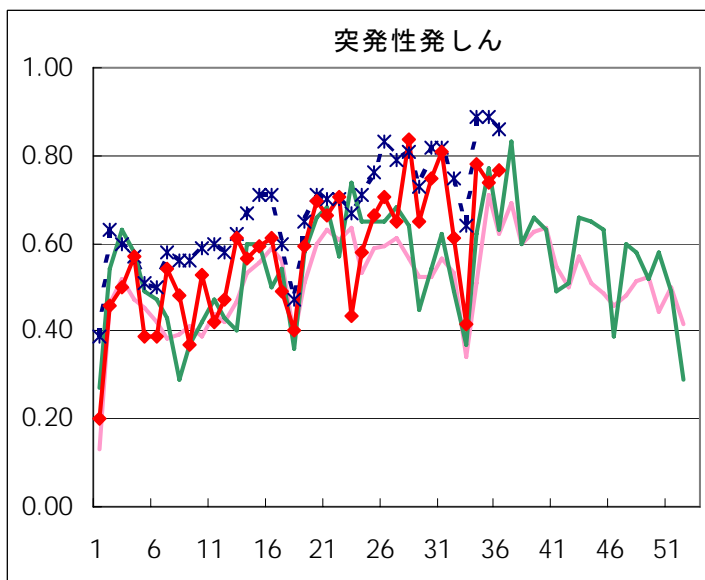
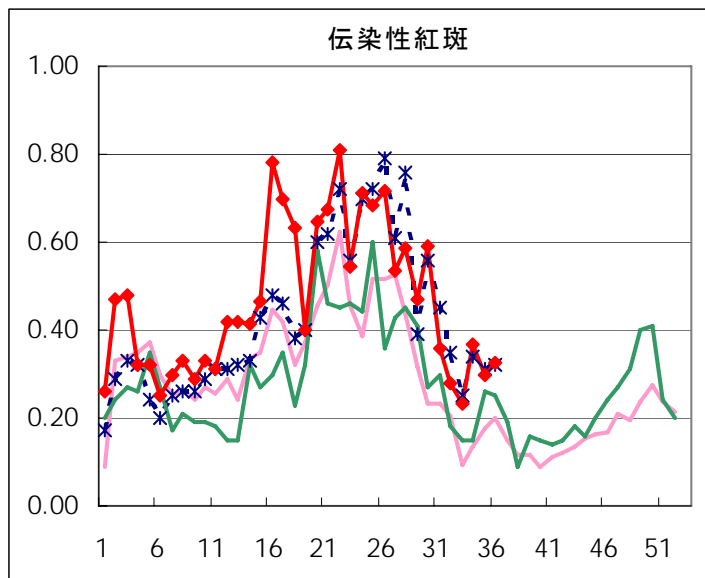
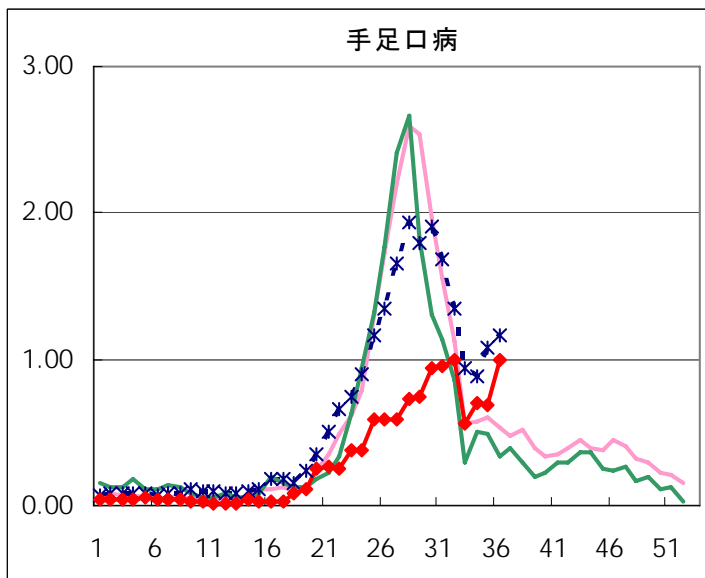
## 五類定点把握対象疾患 患者報告数【男女別】 2006年36週

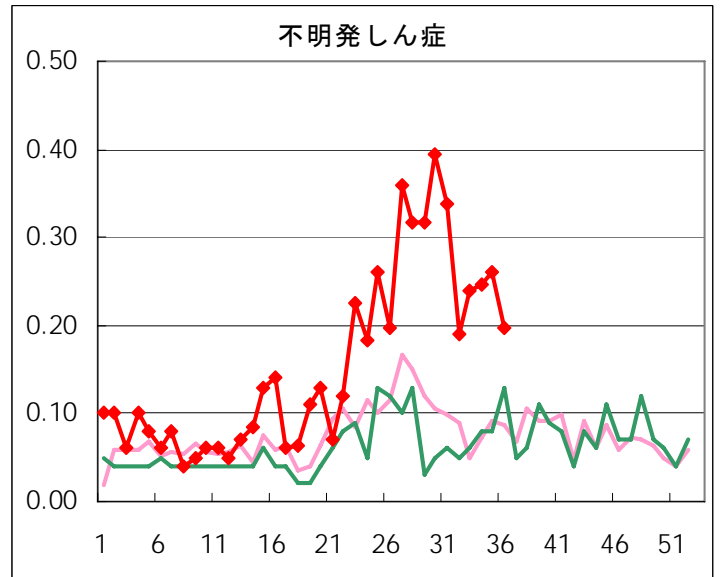
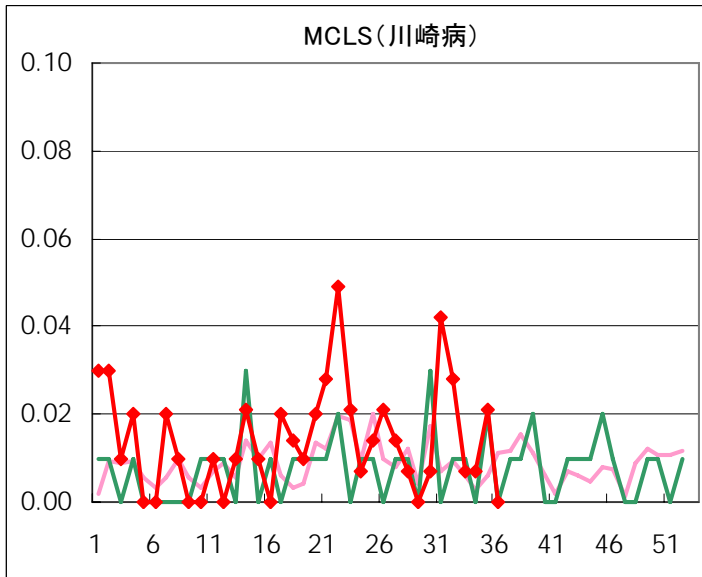
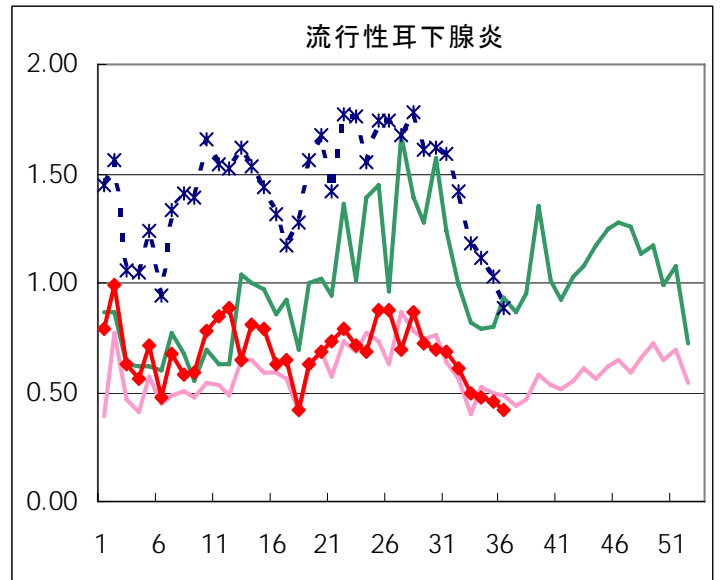
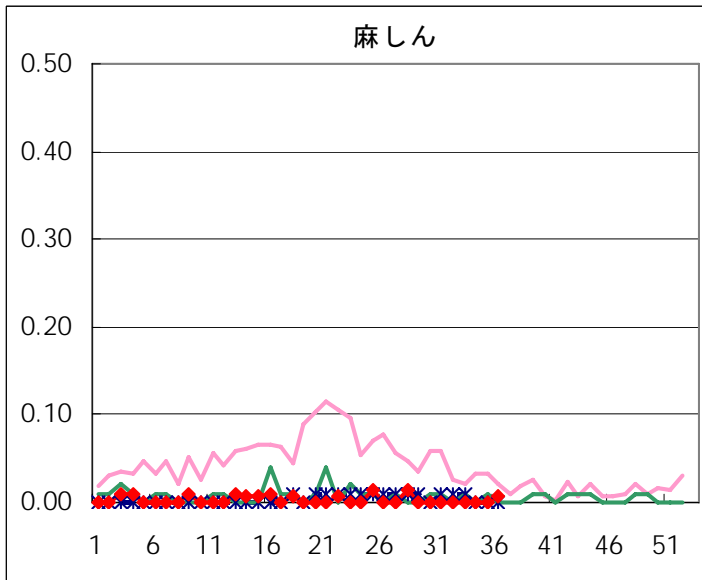
疾病名	性	2006年				4週合計	年累計
		33	34	35	36		
RSウイルス感染症	男	1	1	2	1	5	114
	女			1	1	2	83
インフルエンザ	男						12,055
	女						11,870
咽頭結膜熱	男	29	39	31	46	145	1,808
	女	20	27	31	32	110	1,559
A群溶血性レンサ球菌咽頭炎	男	20	43	30	29	122	4,452
	女	25	28	32	39	124	3,887
感染性胃腸炎	男	131	183	204	199	717	13,588
	女	110	127	179	177	593	12,424
水痘	男	24	38	21	24	107	3,313
	女	23	40	15	19	97	3,002
手足口病	男	43	40	49	77	209	886
	女	36	59	48	65	208	720
伝染性紅斑	男	9	25	20	19	73	1,199
	女	24	27	22	27	100	1,177
突発性発しん	男	35	53	57	52	197	1,543
	女	25	58	48	57	188	1,392
百日咳	男		1			1	8
	女						5
風しん	男						9
	女						9
ヘルパンギーナ	男	23	29	25	36	113	2,931
	女	30	31	15	27	103	2,707
麻しん(成人麻しんを除く)	男						11
	女				1	1	4
流行性耳下腺炎	男	36	41	44	36	157	1,832
	女	36	26	21	23	106	1,668
不明発しん症	男	19	19	20	12	70	401
	女	15	16	17	16	64	384
MCLS	男	1	1	2		4	39
	女			1		1	35
急性出血性結膜炎	男						6
	女						2
流行性角結膜炎	男	8	7	7	6	28	208
	女	4	4	4	2	14	155
細菌性髄膜炎	男						3
	女			1		1	4
無菌性髄膜炎	男	1	1	2	1	5	19
	女						5
マイコプラズマ肺炎	男				2	2	43
	女	3	3	4	2	12	38
クラミジア肺炎(オウム病を除く)	男				1	1	2
	女				1	1	1
成人麻しん	男						
	女						

# 五類定点把握対象疾患 患者報告数【推移グラフ】 2006年36週現在

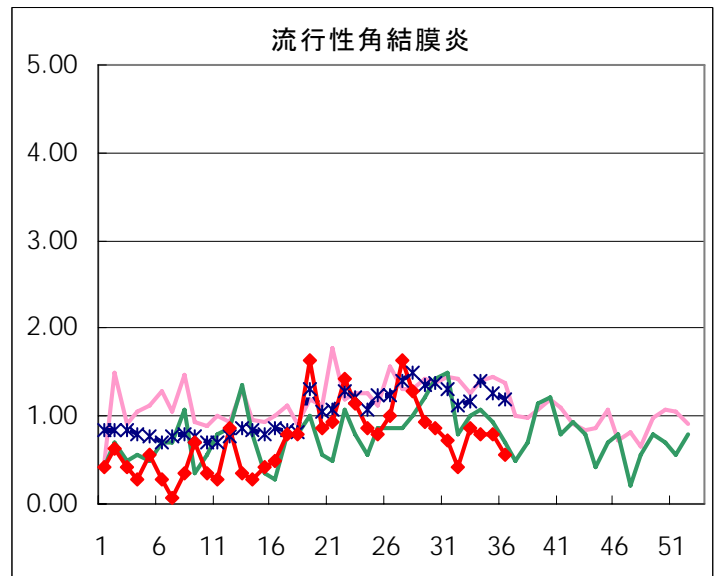
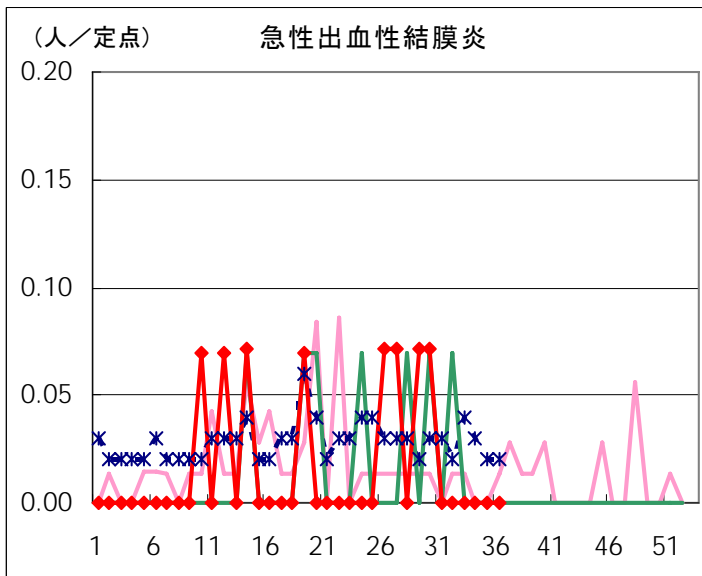
## ◆ 小児科・インフルエンザ定点





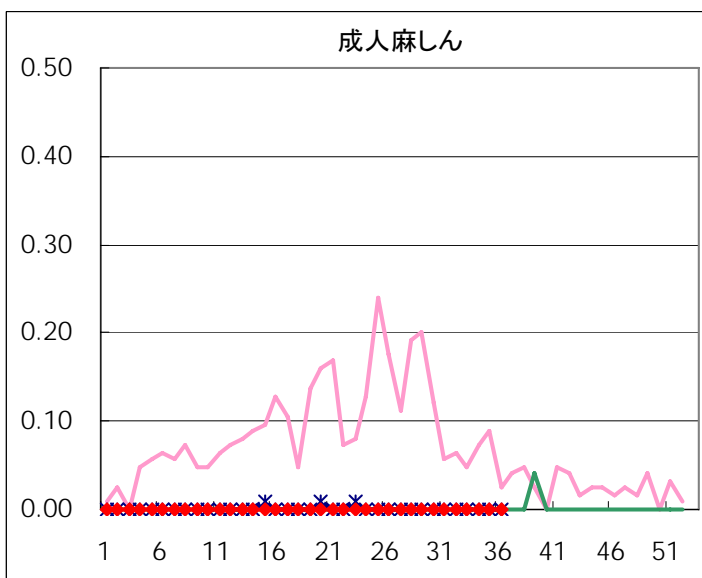
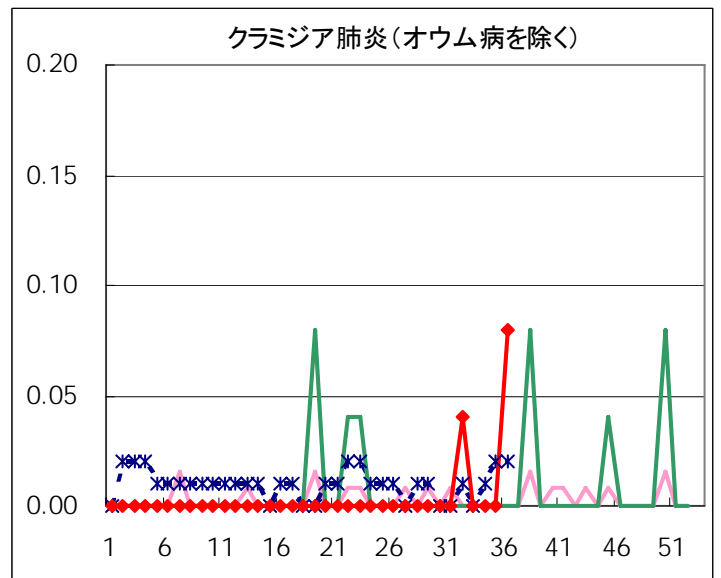
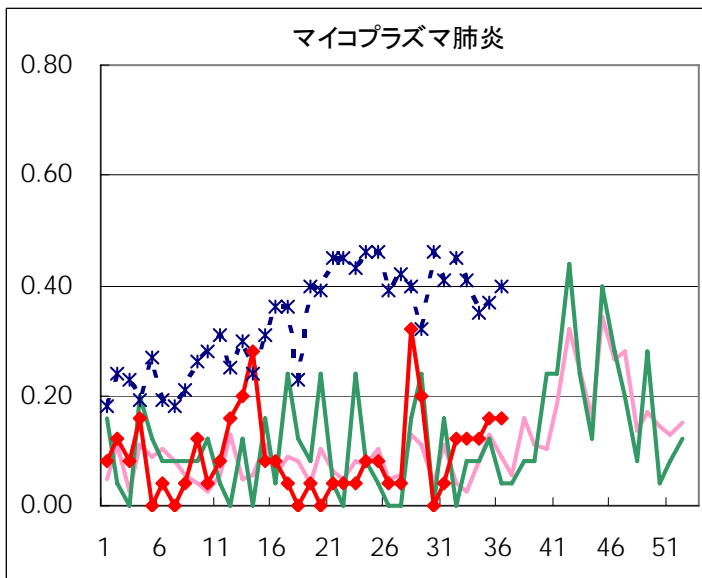
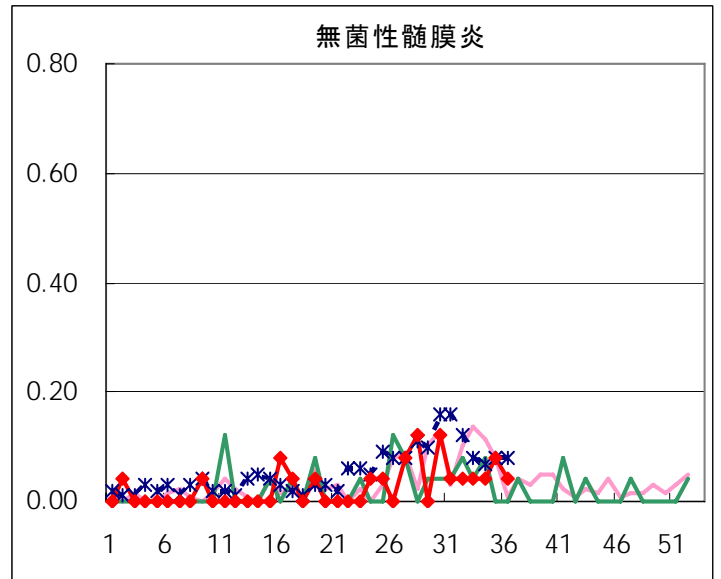
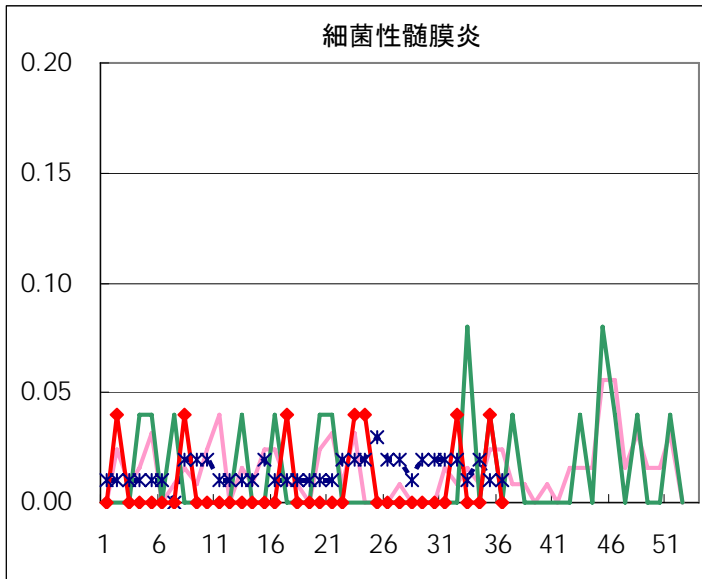


◆ 眼科定点





◆ 基幹定点



疾患別の定点医療機関数(週単位報告分)		
定点種別	疾患	医療機関数
インフルエンザ	インフルエンザ	178
眼科	急性出血性結膜炎	14
	流行性角結膜炎	
基幹	急性脳炎	25
	細菌性髄膜炎	
	無菌性髄膜炎	
	マイコプラズマ肺炎	
	クラミジア肺炎	
	成人麻しん	
小児科	上記を除く疾病	142

五類定点把握対象疾患 患者報告数【保健所別】2006年36週

	RS ウイルス 感染症	インフルエ ンザ	咽頭 結膜熱	A群溶血性 レンサ球菌 咽頭炎	感染性 胃腸炎	水痘	手足口病	伝染性 紅斑	突発性 発しん	百日咳
千代田										
中央区				1	2	2	8		3	
みなと			9	8	12		2	2		
新宿区			3	2	11	2			1	
文京			2		8		5			
台東			1	3	16		3		7	
墨田区			2	2	12	1	1	1	1	
江東区			1	1	23	2	2	3	3	
品川区			1	1	28	6	3	2	4	
目黒区					6			1	7	
大田区			10	11	31		6	3	10	
世田谷			8	4	45	7	3	3	8	
渋谷区			2		10		2	1		
中野区				1	11	3	4	1	1	
杉並			8	6	23	3			3	
池袋					1				2	
北区			1	1	8	2	22		7	
荒川区			1		2		5	3	1	
板橋区				1	13	2	4	1	2	
練馬区			2	2	5		9	1	6	
足立					10	3	9	1	2	
葛飾区			1	5	4	3	1	3	3	
江戸川			6	3	5	1	5	3	1	
西多摩			4	1	7	2	5	2	4	
八王子			4	4	2		5	2	1	
南多摩			1		8	1	1	1	6	
町田	1			2	18	1	3	1	4	
多摩立川			4		12	1	5	1		
多摩府中			1	5	19		9	6	9	
多摩小平	1		4	4	24	1	12	4	13	
島しょ			2				8			

東京都合計	2	-	78	68	376	43	142	46	109	-
定点当り報告数	0.01	-	0.55	0.48	2.65	0.30	1.00	0.32	0.77	-

五類定点把握対象疾患 患者報告数【保健所別】2006年36週

	風しん	ヘルパン ギーナ	麻疹 (成人麻疹 を除く)	流行性 耳下腺炎	急性出血 性結膜炎	流行性 角結膜炎	不明 発しん症	MCLS	合計
千代田							1		1
中央区		2		3					21
みなと				7		2	1		43
新宿区		1				2	1		23
文京		1				1			17
台東		1		1					32
墨田区				1			3		24
江東区				1					36
品川区		3		4			2		54
目黒区				1					15
大田区		3		5			1		80
世田谷		2		6			4		90
渋谷区				2					17
中野区				3					24
杉並		4		1					48
池袋		1							4
北区		3		3			1		48
荒川区		6		2					20
板橋区				1			1		25
練馬区				2					27
足立		2		1					28
葛飾区		6		2					28
江戸川		12		1					37
西多摩			1	1					27
八王子				1			4		23
南多摩		3		1					22
町田		9		2		3			44
多摩立川		1		1			1		26
多摩府中		2		3			4		58
多摩小平		1		2			4		70
島しょ				1					11

東京都合計	-	63	1	59	-	8	28	-	1,023
定点当り報告数	-	0.44	0.01	0.42	-	0.57	0.20	-	

## 五類定点把握対象疾患 患者報告数【保健所別・定点当たり】 2006年36週

	RS ウイルス 感染症	インフルエ ンザ	咽頭 結膜熱	A群溶血性 レンサ球菌 咽頭炎	感染性 胃腸炎	水痘	手足口病	伝染性 紅斑	突発性 発しん	百日咳
千代田										
中央区				0.33	0.67	0.67	2.67		1.00	
みなと			1.50	1.33	2.00		0.33	0.33		
新宿区			0.50	0.33	1.83	0.33			0.17	
文京			0.67		2.67		1.67			
台東			0.33	1.00	5.33		1.00		2.33	
墨田区			0.67	0.67	4.00	0.33	0.33	0.33	0.33	
江東区			0.33	0.33	7.67	0.67	0.67	1.00	1.00	
品川区			0.17	0.17	4.67	1.00	0.50	0.33	0.67	
目黒区					2.00			0.33	2.33	
大田区			1.11	1.22	3.44		0.67	0.33	1.11	
世田谷			1.00	0.50	5.63	0.88	0.38	0.38	1.00	
渋谷区			0.50		2.50		0.50	0.25		
中野区				0.17	1.83	0.50	0.67	0.17	0.17	
杉並			1.33	1.00	3.83	0.50			0.50	
池袋					0.20				0.40	
北区			0.25	0.25	2.00	0.50	5.50		1.75	
荒川区			0.50		1.00		2.50	1.50	0.50	
板橋区				0.17	2.17	0.33	0.67	0.17	0.33	
練馬区			0.40	0.40	1.00		1.80	0.20	1.20	
足立					2.50	0.75	2.25	0.25	0.50	
葛飾区			0.25	1.25	1.00	0.75	0.25	0.75	0.75	
江戸川			1.50	0.75	1.25	0.25	1.25	0.75	0.25	
西多摩			0.80	0.20	1.40	0.40	1.00	0.40	0.80	
八王子			2.00	2.00	1.00		2.50	1.00	0.50	
南多摩			0.33		2.67	0.33	0.33	0.33	2.00	
町田	0.50			1.00	9.00	0.50	1.50	0.50	2.00	
多摩立川			0.67		2.00	0.17	0.83	0.17		
多摩府中			0.10	0.50	1.90		0.90	0.60	0.90	
多摩小平	0.17		0.67	0.67	4.00	0.17	2.00	0.67	2.17	
島しょ			2.00				8.00			

東京都合計	2	-	78	68	376	43	142	46	109	-
定点当り報告数	0.01	-	0.55	0.48	2.65	0.30	1.00	0.32	0.77	-

五類定点把握対象疾患 患者報告数【保健所別・定点当たり】 2006年36週

	風しん	ヘルパン ギーナ	麻疹 (成人麻疹 を除く)	流行性 耳下腺炎	急性出血 性結膜炎	流行性 角結膜炎	不明 発しん症	MCLS
千代田							0.25	
中央区		0.67		1.00				
みなと				1.17		2.00	0.17	
新宿区		0.17				1.00	0.17	
文京		0.33				1.00		
台東		0.33		0.33				
墨田区				0.33			1.00	
江東区				0.33				
品川区		0.50		0.67			0.33	
目黒区				0.33				
大田区		0.33		0.56			0.11	
世田谷		0.25		0.75			0.50	
渋谷区				0.50				
中野区				0.50				
杉並		0.67		0.17				
池袋		0.20						
北区		0.75		0.75			0.25	
荒川区		3.00		1.00				
板橋区				0.17			0.17	
練馬区				0.40				
足立		0.50		0.25				
葛飾区		1.50		0.50				
江戸川		3.00		0.25				
西多摩			0.20	0.20				
八王子				0.50			2.00	
南多摩		1.00		0.33				
町田		4.50		1.00		3.00		
多摩立川		0.17		0.17			0.17	
多摩府中		0.20		0.30			0.40	
多摩小平		0.17		0.33			0.67	
島しょ				1.00				

東京都合計	-	63	1	59	-	8	28	-
定点当り報告数	-	0.44	0.01	0.42	-	0.57	0.20	-

## 五類定点把握対象疾患 患者報告数【年齢階級別】 2006年36週

	RS ウイルス 感染症	インフルエ ンザ	咽頭 結膜熱	A群溶血性 レンサ球菌 咽頭炎	感染性 胃腸炎	水痘	手足口病	伝染性 紅斑	突発性 発しん
～5か月				1	9		2		3
～11か月	1		2		49	2	7		52
1歳			9	1	53	5	46	4	44
2歳			8	1	31	7	39	3	7
3歳			12	5	23	12	18	4	1
4歳			13	10	21	8	12	13	1
5歳	1		12	5	24		7	5	
6歳			3	5	20	2	5	8	1
7歳			2	7	11	1	5	5	
8歳			5	4	11			1	
9歳				5	10	1			
10～14歳			6	9	32	2	1	2	
15～19歳			1	2	15	1			
20～29歳			5	13	67	2		1	
30～39歳									
40～49歳									
50～59歳									
60～69歳									
70～79歳									
80歳以上									
合計	2	-	78	68	376	43	142	46	109
先週比	-1	0	16	6	-7	7	45	4	4

注:小児科定点把握対象疾病のうち、「20～29歳」は「20歳以上」と読み替える。  
眼科疾患のうち、「70～79歳」は「70歳以上」と読み替える。

	百日咳	風しん	ヘルパン ギーナ	麻しん (成人麻しん を除く)	流行性 耳下腺炎	急性出血性 結膜炎	流行性 角結膜炎	不明 発しん症	MCLS
～5か月								1	
～11か月			11					7	
1歳			19	1			1	13	
2歳			11		4			3	
3歳			10		8			1	
4歳			4		10				
5歳			2		9			1	
6歳			3		10			1	
7歳					6				
8歳			1		2				
9歳					2				
10～14歳					5			1	
15～19歳					1				
20～29歳			2		2		3		
30～39歳							3		
40～49歳									
50～59歳									
60～69歳							1		
70～79歳									
80歳以上									
合計	-	-	63	1	59	-	8	28	-
先週比	0	0	23	1	-6	0	-3	-9	-3

注:小児科定点把握対象疾病のうち、「20～29歳」は「20歳以上」と読み替える。  
眼科疾患のうち、「70～79歳」は「70歳以上」と読み替える。

# 病原体・抗体検査情報

週別検出状況 2006年29週～36週

検出病原体・抗体		検体採取週								合計
		2006年								
		29	30	31	32	33	34	35	36	
ウイルス	アデノ	5	2	6	6	3	3	2	5	32
	ライノ		2						1	3
	ポリオ					1				1
	コクサッキーA群					7				7
	コクサッキーB群					1	1	2	1	5
	エコー		3	2	4	5	7	6	2	29
	エンテロ71									
	その他のエンテロ	15	22	14	10	7	4	11	7	90
	単純ヘルペス			1	1					2
	水痘・帯状疱疹		1	1						2
	ヘルペス6/7	3	2	6	6	5	8	2	3	35
	EB		1	3	1	1	1	1	1	9
	サイトメガロ		1	2		4				7
	ムンプス	1							1	2
	麻疹									
	風しん									
	パルボB19				2					2
	RS						1			1
	ノロ	3			1	1		10	23	38
	ロタ	1		1	1		2	1	2	8
インフルエンザAソ連型						2			2	
インフルエンザA香港型			1						1	
インフルエンザB型										
デング		1	1						2	
その他のウイルス	1	2					2		5	
細菌	カンピロバクター									
	サルモネラ									
	腸管出血性大腸菌	12	18	24	8	13	6	18	13	112
	その他の腸管系病原菌	1		1		1		1	3	7
	溶血性レンサ球菌	5								5
	MRSA	1								1
	MSSA									
	その他の細菌			1	1					2
その他の病原体		2	3			1	2	3	1	12

臨床診断名別検出結果 2006年29週～36週

臨床診断名 検出病原体	インフル エンザ	上 気 道 炎	下 気 道 炎	感 染 性 胃 腸 炎	無 菌 性 髄 膜 炎	咽 頭 結 膜 熱	A 群 溶 連 菌 咽 頭 炎	流 行 性 角 結 膜 炎	ヘル パン ギー ナ	手 足 口 病	伝 染 性 紅 斑	不 明 発 し ん 症	流 行 性 耳 下 腺 炎	水 痘	麻 し ん	風 し ん	そ の 他	合 計
搬入検体数	3	45	21	214	57			3	3	3	1	61	6	2		4	267	
アデノ		11	1	1				4	2			2	1				10	32
ライノ		1										1				1		3
ポリオ				1														1
コクサッキーA群			1					4	1			1						7
コクサッキーB群		2			2												1	5
エコー		1			8							9				1	10	29
エンテロ71																		
その他のエンテロ		8	2	3	25			3	3			11	2			2	31	90
単純ヘルペス																	2	2
水痘・帯状疱疹												1	1					2
ヘルペス6/7		2	1									22					10	35
EB		1										4	1				3	9
サイトメガロ		1		2								2					2	7
ムンプス		1											1					2
麻疹																		
風しん																		
パルボB19											1	1						2
RS			1															1
ノロ				38														38
ロタ				8														8
インフルエンザAソ連型	2																	2
インフルエンザA香港型	1																	1
インフルエンザB型																		
カンピロバクター																		
サルモネラ																		
腸管出血性大腸菌																	112	112
その他の腸管系病原菌				3													4	7
溶血性レンサ球菌																	5	5
その他の病原体		3	10														9	22
備考	この表の「その他の病原体」は「週別検出状況」の表にある「デング」「その他のウイルス」「MRSA」「MSSA」「その他の細菌」と「その他の病原体」の合計である。																	



## 定点(月単位報告)把握対象疾患

### － 性感染症・薬剤耐性菌感染症 －

#### 発生動向の概況 《2006年8月》

#### (性感染症定点からの報告疾患)※

・特記事項なし。

#### (基幹定点からの報告疾患 －薬剤耐性菌感染症－)

・特記事項なし。

#### (検査情報)

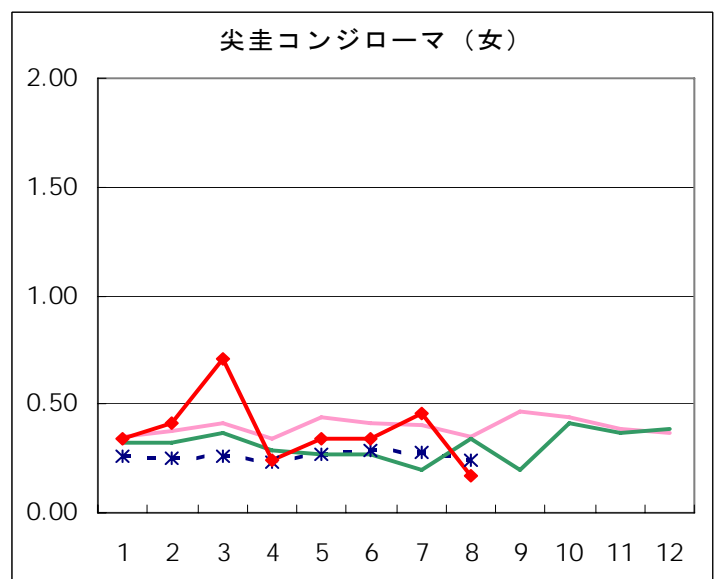
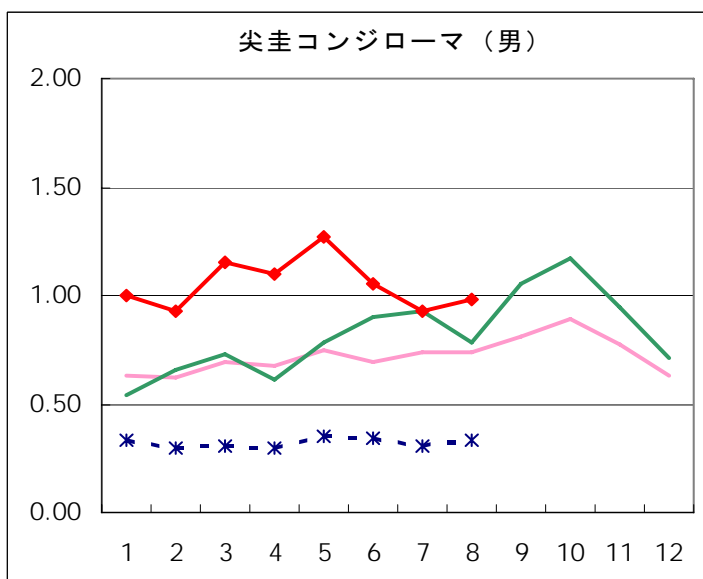
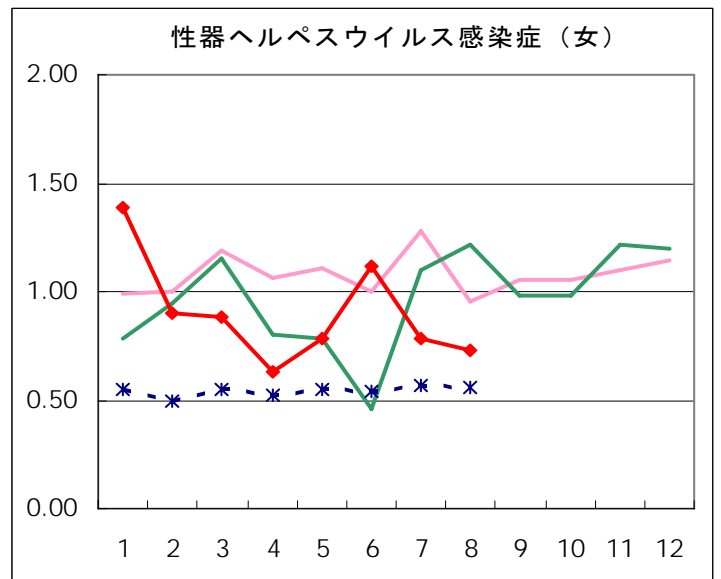
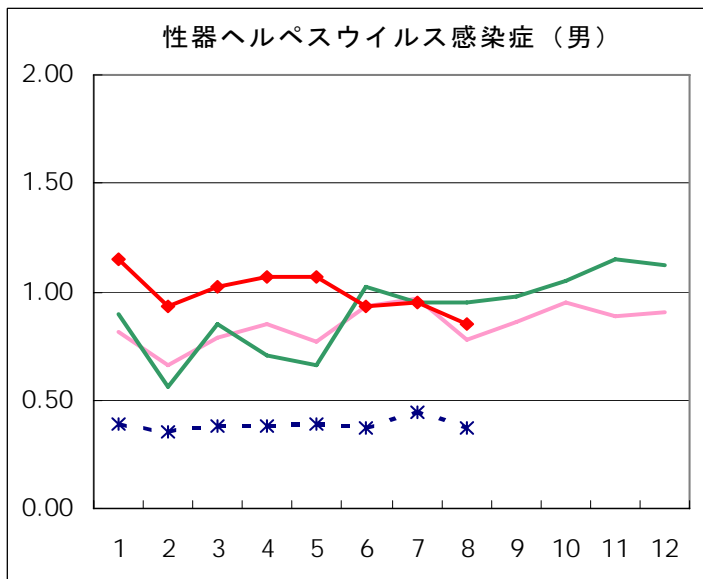
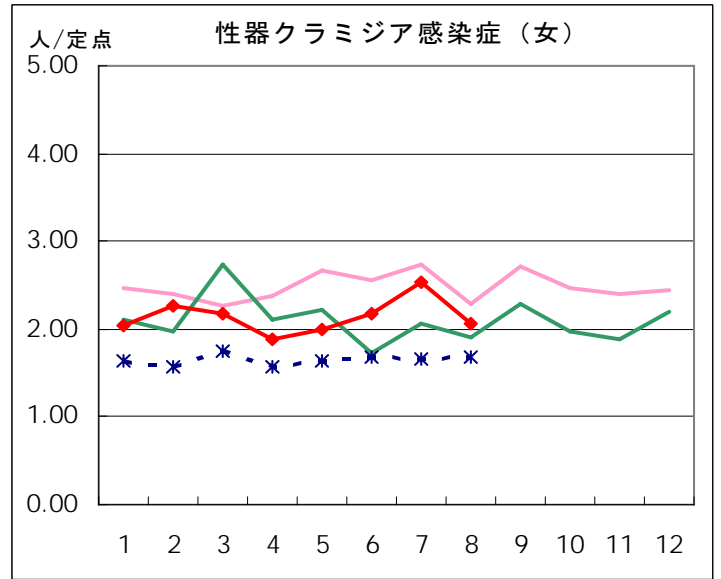
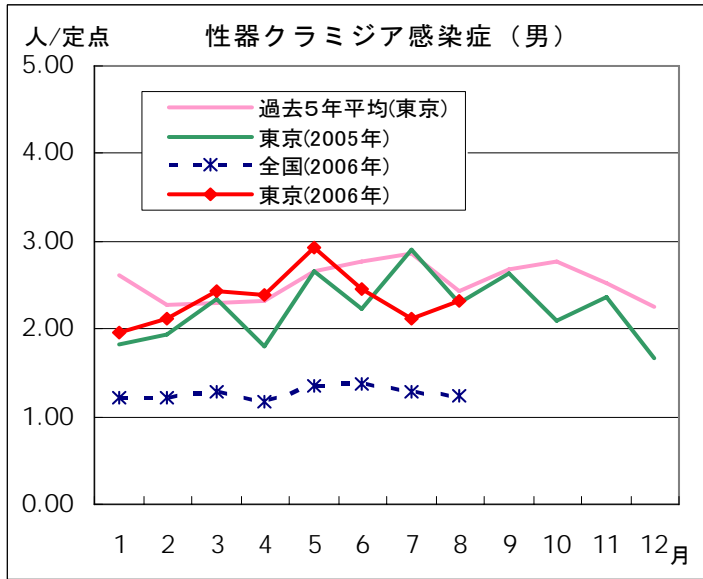
・HSV-2遺伝子陽性例は、パピローマウイルス遺伝子も陽性であった。

検査項目	検査試料数*	陽性数	陽性率(%)
梅毒(STS法)	25	0	0
梅毒(TP抗原法)	25	0	0
クラミジア抗体	25	7	28
クラミジア遺伝子	25	1	4
淋菌遺伝子	25	0	0
HIV抗原・抗体	25	0	0
パピローマウイルス遺伝子	25	10	40
HSV-1遺伝子	25	0	0
HSV-2遺伝子	25	1	4
トリコモナス遺伝子	25	2	8
赤痢アメーバ抗体	25	2	8

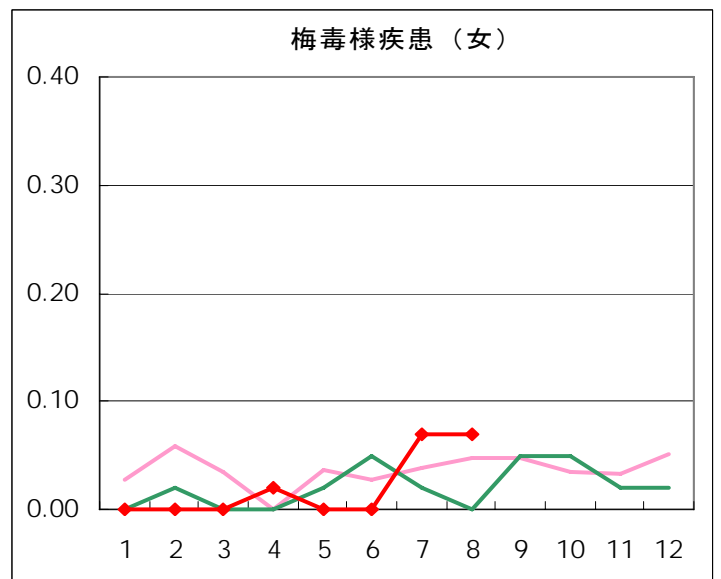
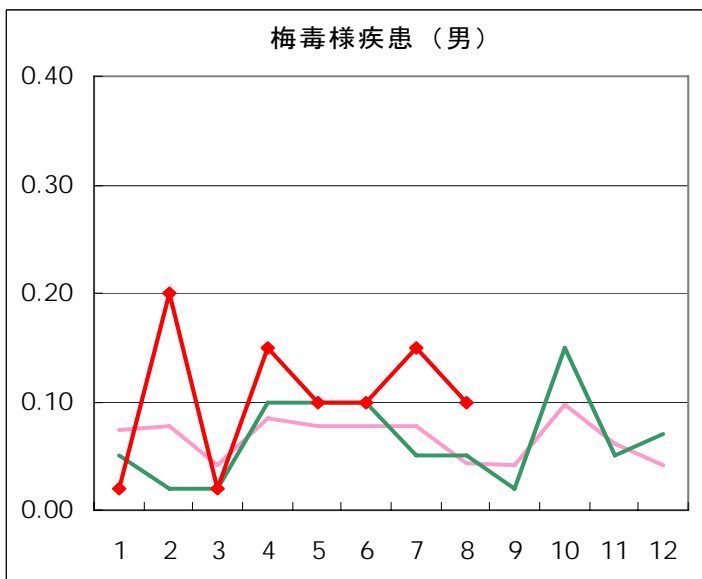
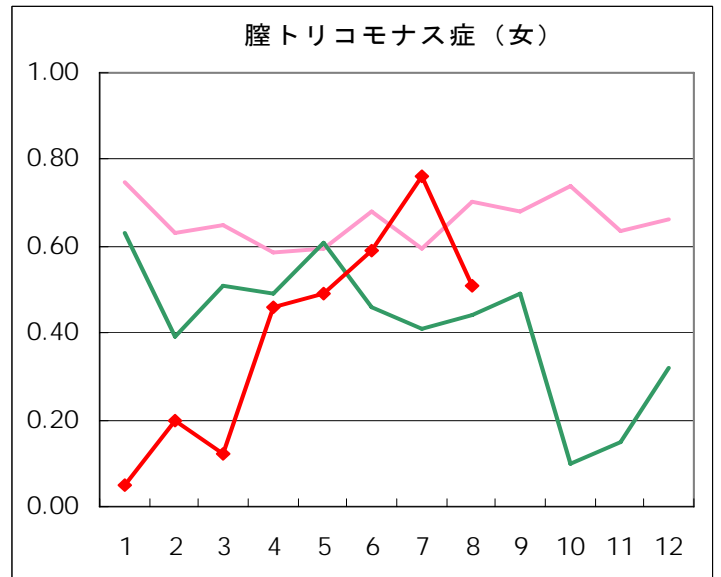
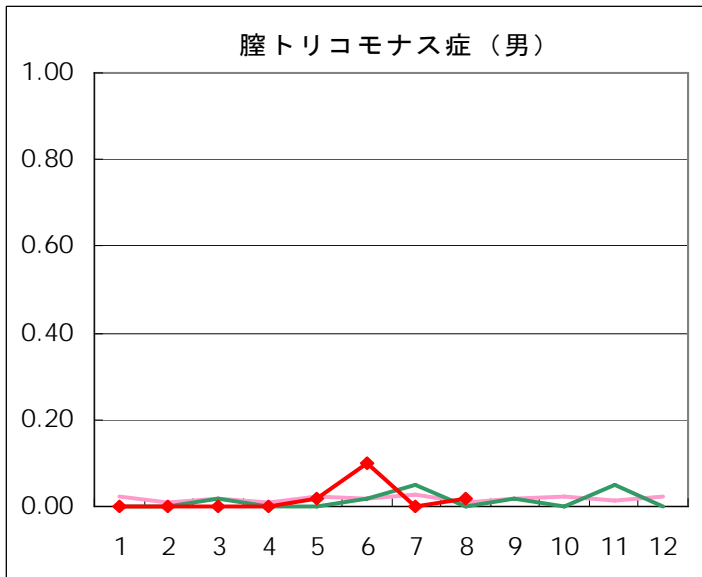
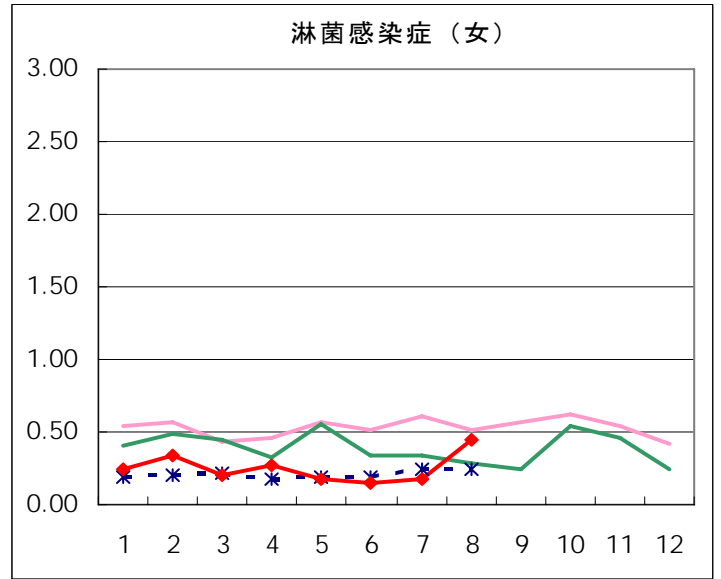
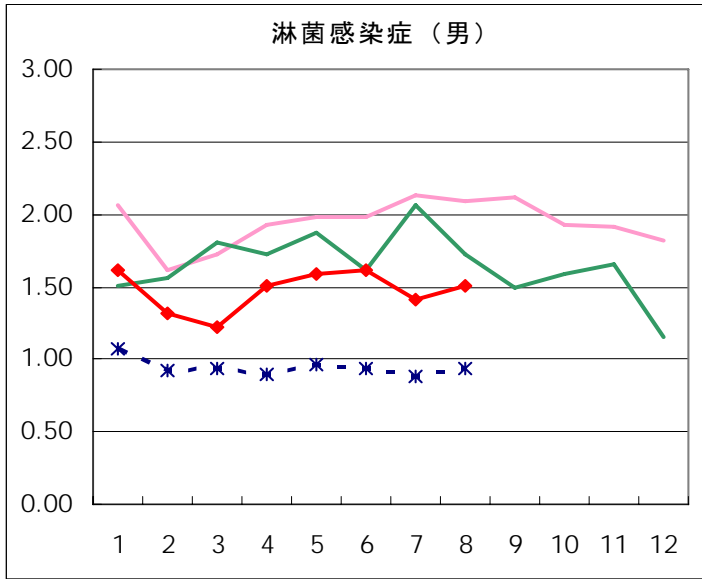
\* 検査試料は性感染症定点から送付されたものである。

※ 性感染症定点から報告される『膣トリコモナス症』とは、原虫の一種である膣トリコモナス(Trichomonas vaginalis)による疾患を指し、女性の膣、男性の尿道、前立腺などの生殖器や泌尿器に寄生して引き起こされる感染症である。ヒトに寄生するトリコモナスには、他に口腔トリコモナスや腸トリコモナスがある。

# 性感染症(STI) 患者報告数【推移グラフ】 2006年8月現在



## 2006年8月現在



性感染症(STI)患者報告数【保健所別】2006年8月

男								
保健所名	定点数	臍トリコモナス症	梅毒様疾患	性器クラミジア感染症	性器ヘルペスウイルス感染症	尖圭コンジローマ	淋菌感染症	総計
中央区	2			7	1	1	1	10
みなと	2			4	5	1	4	14
新宿区	5		3	36	11	18	27	95
文京	1	1		1	3	1	3	9
台東	4			1			1	2
墨田区	1			5	2	2	2	11
江東区	3			13	6	7	7	33
品川区	1			1		1		2
大田区	3						2	2
渋谷区	3			7			1	8
中野区	1			1		1		2
池袋	3		1	16	5	7	7	36
北区	1							
荒川区	1							
板橋区	2			1		1	2	4
足立	1			2	2		4	8
八王子	3							
町田	1							
多摩立川	2							
多摩府中	1						1	1
合計	41	1	4	95	35	40	62	237
定点当たり		0.02	0.10	2.32	0.85	0.98	1.51	5.78

女								
保健所名	定点数	臍トリコモナス症	梅毒様疾患	性器クラミジア感染症	性器ヘルペスウイルス感染症	尖圭コンジローマ	淋菌感染症	総計
中央区	2							
みなと	2	2		2	4	2		10
新宿区	5			13	2	1	7	23
文京	1							
台東	4	15	1	14	16		4	50
墨田区	1							
江東区	3			7		2	2	11
品川区	1							
大田区	3			1				1
渋谷区	3	1		1	1			3
中野区	1			1				1
池袋	3		1	9	3	1		14
北区	1							
荒川区	1	1		2	1			4
板橋区	2	1	1	8				10
足立	1							
八王子	3			17	1			18
町田	1	1		1				2
多摩立川	2			9	2	1	5	17
多摩府中	1							
合計	41	21	3	85	30	7	18	164
定点当たり		0.51	0.07	2.07	0.73	0.17	0.44	4.00

## 性感染症(STI)患者報告数【保健所別・定点当たり】 2006年8月

男							
保健所名	定点数	膣トリコモナス症	梅毒様疾患	性器クラミジア感染症	性器ヘルペスウイルス感染症	尖圭コンジローマ	淋菌感染症
中央区	2			3.50	0.50	0.50	0.50
みなと	2			2.00	2.50	0.50	2.00
新宿区	5		0.60	7.20	2.20	3.60	5.40
文京	1	1.00		1.00	3.00	1.00	3.00
台東	4			0.25			0.25
墨田区	1			5.00	2.00	2.00	2.00
江東区	3			4.33	2.00	2.33	2.33
品川区	1			1.00		1.00	
大田区	3						0.67
渋谷区	3			2.33			0.33
中野区	1			1.00		1.00	
池袋	3		0.33	5.33	1.67	2.33	2.33
北区	1						
荒川区	1						
板橋区	2			0.50		0.50	1.00
足立	1			2.00	2.00		4.00
八王子	3						
町田	1						
多摩立川	2						
多摩府中	1						1.00

女							
保健所名	定点数	膣トリコモナス症	梅毒様疾患	性器クラミジア感染症	性器ヘルペスウイルス感染症	尖圭コンジローマ	淋菌感染症
中央区	2						
みなと	2	1.00		1.00	2.00	1.00	
新宿区	5			2.60	0.40	0.20	1.40
文京	1						
台東	4	3.75	0.25	3.50	4.00		1.00
墨田区	1						
江東区	3			2.33		0.67	0.67
品川区	1						
大田区	3			0.33			
渋谷区	3	0.33		0.33	0.33		
中野区	1			1.00			
池袋	3		0.33	3.00	1.00	0.33	
北区	1						
荒川区	1	1.00		2.00	1.00		
板橋区	2	0.50	0.50	4.00			
足立	1						
八王子	3			5.67	0.33		
町田	1	1.00		1.00			
多摩立川	2			4.50	1.00	0.50	2.50
多摩府中	1						

## 性感染症(STI)患者報告数【年齢階級別】 2006年8月

男						
	臍トリコモナス症	梅毒様疾患	性器クラミジア感染症	性器ヘルペスウイルス感染症	尖圭コンジローマ	淋菌感染症
0歳						
1～4歳						
5～9歳						
10～14歳						
15～19歳			4			1
20～24歳			18	5	9	13
25～29歳		2	15	7	6	9
30～34歳		1	25	7	5	15
35～39歳			10	4	8	11
40～44歳			7	4	2	3
45～49歳	1		7	3	2	6
50～54歳			4		2	3
55～59歳			1	2	3	1
60～64歳		1	4	1	1	
65～69歳						
70歳～				2	2	
合計	1	4	95	35	40	62
先月数	0	6	87	39	38	58
増減数	1	-2	8	-4	2	4

女						
	臍トリコモナス症	梅毒様疾患	性器クラミジア感染症	性器ヘルペスウイルス感染症	尖圭コンジローマ	淋菌感染症
0歳						
1～4歳						
5～9歳						
10～14歳						
15～19歳	1		12			2
20～24歳	7		27	7	3	10
25～29歳	2		19	5	3	2
30～34歳	1		16	2	1	1
35～39歳	5		6	2		1
40～44歳	2		4	1		2
45～49歳		1	1	1		
50～54歳	2			1		
55～59歳		2				
60～64歳	1			2		
65～69歳						
70歳～						
合計	21	3	85	30	7	18
先月数	31	3	104	32	19	7
増減数	-10	0	-19	-2	-12	11

## 性感染症(STI)患者報告数【2次医療圏別】2006年8月

	膣トリコモナス症	梅毒様疾患	性器クラミジア感染症	性器ヘルペスウイルス感染症	尖圭コンジローマ	淋菌感染症	総計
区中央部	18	1	29	29	5	13	95
区南部			2		1	2	5
区西南部	1		8	1		1	11
区西部		3	51	13	20	34	121
区西北部	1	3	34	8	9	9	64
区東北部	1		4	3		4	12
区東部			25	8	11	11	55
西多摩							
南多摩	1		18	1			20
北多摩西部			9	2	1	5	17
北多摩南部						1	1
北多摩北部							
島しょ							
計	22	7	180	65	47	80	401

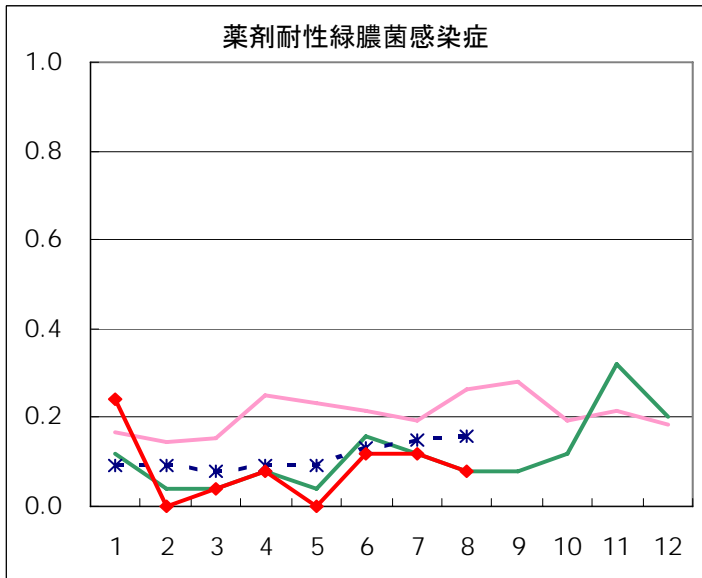
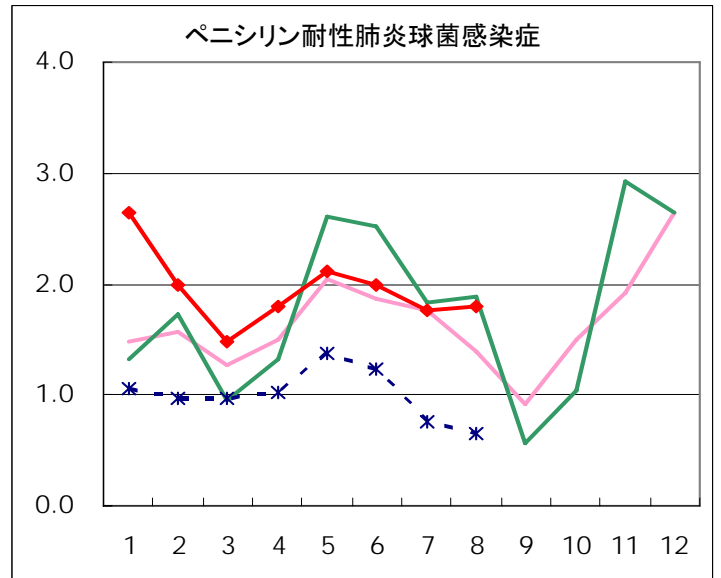
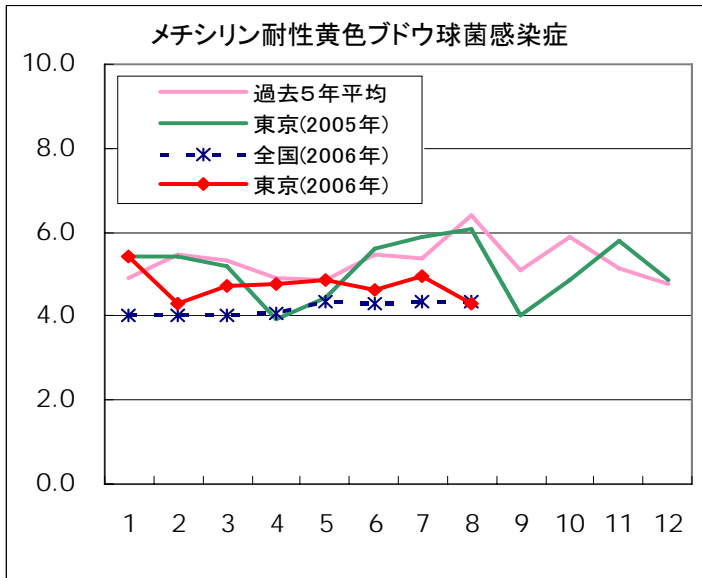
## 性感染症(STI)患者報告数【2次医療圏別・定点当たり】2006年8月

	膣トリコモナス症	梅毒様疾患	性器クラミジア感染症	性器ヘルペスウイルス感染症	尖圭コンジローマ	淋菌感染症	定点数
区中央部	2.00	0.11	3.22	3.22	0.56	1.44	9
区南部			0.50		0.25	0.50	4
区西南部	0.33		2.67	0.33		0.33	3
区西部		0.50	8.50	2.17	3.33	5.67	6
区西北部	0.17	0.50	5.67	1.33	1.50	1.50	6
区東北部	0.50		2.00	1.50		2.00	2
区東部			6.25	2.00	2.75	2.75	4
西多摩							0
南多摩	0.25		4.50	0.25			4
北多摩西部			4.50	1.00	0.50	2.50	2
北多摩南部						1.00	1
北多摩北部							0
島しょ							0
計	0.54	0.17	4.39	1.59	1.15	1.95	41

# 薬剤耐性菌感染症

## 患者報告数・推移グラフ 2006年8月現在

	1月	2月	3月	4月	5月	6月	7月	8月	9月	10月	11月	12月	合計
メチシリン耐性 黄色ブドウ球菌感染症	136	107	118	119	121	116	124	108					949
ペニシリン耐性 肺炎球菌感染症	66	50	37	45	53	50	44	45					390
薬剤耐性緑膿菌感染症	6	0	1	2	0	3	3	2					17



疾病別の定点医療機関数		
定点種別	疾患	医療機関数
性感染症 (STI)	性器クラミジア 感染症	41
	性器ヘルペス ウイルス感染症	
	尖圭コンジローマ	
	淋菌感染症	
	膣トリコモナス症	
基幹	メチシリン耐性 黄色ブドウ球菌感染症	25
	ペニシリン耐性 肺炎球菌感染症	
	薬剤耐性緑膿菌感染症	

## 検査情報 2006年8月

	コアグラージェ型											計	累計 (2006年1月～)
	I	II	III	IV	V	VI	VII	VIII	IX	X	UT		
MRSA		2										2	10
MSSA												0	2
計	0	2	0	0	0	0	0	0	0	0	0	2	
累計 (2006年1月～)	2	6	3					1					12

病原体定点から送付された検体の検査情報