

全数及び定点(週単位報告)把握対象疾患
2006年38週

- 発生動向の概況
- 定点医療機関からのコメント
- 全数把握対象疾患 患者報告数
- 五類定点把握対象疾患 患者報告数
 - 男女別
 - 推移グラフ
 - 保健所別
 - 保健所別(定点当たり)
 - 年齢階級別
- 病原体・抗体検査情報
 - 週別検出状況
 - 臨床診断名別検出結果
- 感染症豆知識「Bウイルス病」

東京都医師会感染症予防検討委員会
事務局:東京都健康安全研究センター疫学情報室

電話:03-3363-3213(直通)
FAX:03-5332-7365
e-mail: idsc@tokyo-eiken.go.jp
アドレス: idsc.tokyo-eiken.go.jp/



全数及び定点(週単位報告)把握対象疾患

発生動向の概況 《2006年38週》

(全数把握対象疾患)

・ レプトスピラ症は、現在、感染源を調査中である。

区分	疾患	報告 件数	情 報 (検出病原体・血清型・推定感染経路等)	推定感染地
三類	腸管出血性 大腸菌感染症	5	O157 VT2 2件	国内
			O157 VT1・VT2 2件	
			O157 VT(+) 型不明 1件	
四類	A型肝炎	1	推定感染経路:経口感染(水系)	インド
	デング熱	1	病型:デング熱 推定感染経路:蚊	フィリピン
	レプトスピラ症	1	推定感染経路:不明	国内
五類	アメーバ赤痢	1	腸管アメーバ症 推定感染経路:不明	国内
	ウイルス性肝炎	1	B型 推定感染経路:異性間性的接触	国内
	後天性免疫不全 症候群	4	無症候性キャリア 3件、その他 1件 推定感染経路:同性間性的接触 2件、 異性間性的接触 1件、不明1件	国内 3件、 タイ 1件
	ジアルジア症	1	鏡検による病原体検出 推定感染経路:経口感染	カメルーン
	梅毒	4	無症候梅毒1件、早期顕症梅毒 I 期 1件、 早期顕症梅毒 II 期 1件、先天梅毒1件 推定感染経路:性的接触 3件、母子感染 1件	国内
	バンコマイシン耐性 腸球菌感染症	1	耐性遺伝子 VanC型	国内

(推定される感染経路及び感染地は医師の届出によるものである。)

(定点把握対象疾患 -小児科・インフルエンザ・眼科・基幹定点-)

・ 手足口病の報告数は、引き続き、この時期としては高い値を示している。
2004年の報告数の推移と似た動きとなっているが、この年は年末まで報告数の多い状態が続いたことから、本年も引き続き注意が必要である。

(検査情報)

臨床診断名	患者年齢	検査資料	検出病原体	検査法
流行性耳下腺炎	3	咽頭拭い液	ムンプスウイルス	遺伝子
流行性耳下腺炎	6	咽頭拭い液	ムンプスウイルス、エンテロウイルス	
突発性発しん	4M	咽頭拭い液	ヒトヘルペスウイルス6型、 エンテロウイルス	
不明発しん症	2	咽頭拭い液	ヒトヘルペスウイルス6型	
無熱性けいれん	1	髄液	ヒトヘルペスウイルス6型	
		糞便	エンテロウイルス	
手足口病、けいれん	不明	咽頭拭い液	エンテロウイルス	
		髄液	サイトメガロウイルス	
けいれん	1M	髄液	サイトメガロウイルス	
先天性サイトメガロ 感染症	0	尿	サイトメガロウイルス	
インフルエンザ	9	咽頭拭い液	インフルエンザウイルスAH1	
急性気管支炎	3	咽頭拭い液	RSウイルス	
咽頭炎	1	咽頭拭い液	EBウイルス	
急性咽頭炎	4	咽頭拭い液	EBウイルス	
急性扁桃炎	4	咽頭拭い液	アデノウイルス	
急性腸炎	1	糞便	エンテロウイルス	
デング熱	29	血清	デングウイルスIgM抗体	
髄膜炎	7	髄液	エコーウイルス14型	* 分離
流行性角結膜炎	1	結膜拭い液	アデノウイルス3型	
ヘルパンギーナ	2M	咽頭拭い液	コクサッキーウイルスA4型	
髄膜炎	9	髄液	エコーウイルス9型	

* 遺伝子検査で既に報告済みの検体を含む

腸管出血性大腸菌 菌株検査情報

血清型	産生毒素			合計
	VT1	VT2	VT1・VT2	
O157		5	2	7
O26	1			1
O111	1			1

ウイルス性胃腸炎(集団事例)検査情報

検査区分	検査 試料数	陽性数	ノロウイルス		サポ ウイルス	ロタ ウイルス
			G I	G II		
施設内感染疑いまたは食中毒等	133	18	0	18	0	0

定点医療機関からのコメント

北区保健所

- ・インフルエンザA型(10~14歳・女子1名)。

多摩小平保健所

- ・マイコプラズマ肺炎が発生しました(1歳・女兒1名、2歳・女兒1名)。

全数把握対象疾患 患者報告数 2006年38週

分類	疾病名	東京都分(報告週)					全国分(診断週)	
		35週	36週	37週	38週	年累計	38週	年累計*
一類	エボラ出血熱							
	クリミア・コンゴ出血熱							
	重症急性呼吸器症候群							
	痘そう							
	ペスト							
	マールブルグ病							
	ラッサ熱							
二類	急性灰白髄炎							
	コレラ			1		7		40
	細菌性赤痢		2	4		43	14	327
	ジフテリア							
	腸チフス					16		54
	パラチフス			1		11		19
三類	腸管出血性大腸菌感染症	19	8	7	5	207	96	2873
四類	E型肝炎					3		52
	ウエストナイル熱							
	A型肝炎				1	25	2	272
	エキノкокクス症					1		17
	黄熱							
	オウム病					3		16
	回帰熱							
	Q熱							1
	狂犬病							
	高病原性鳥インフルエンザ							
	コクシジオイデス症							1
	サル痘							
	腎症候性出血熱							
	炭疽							
	つつが虫病							176
	デング熱				1	13		35
	ニバウイルス感染症							
	日本紅斑熱						2	24
	日本脳炎							1
	ハンタウイルス肺症候群							
	Bウイルス病							
	ブルセラ症					1		3
	発しんチフス							
	ボツリヌス症							1
マラリア	1	1			12		46	
野兎症								
ライム病		1	1		2		7	
リッサウイルス感染症								
レジオネラ症		3	2		51	12	349	
レプトスピラ症			2	1	4	1	8	
五類 (全数届出)	アメーバ赤痢	4	4	3	1	140	9	533
	ウイルス性肝炎(A型・E型を除く)	1	2	1	1	27	2	181
	急性脳炎					5		125
	クリプトスポリジウム症					5		15
	クロイツフェルト・ヤコブ病					12	2	121
	劇症型溶血性レンサ球菌感染症			1		12		87
	後天性免疫不全症候群	13	9	9	4	325	11	914
	ジアルジア症		1		1	20		63
	髄膜炎 菌性髄膜炎					1		11
	先天性風しん症候群							
	梅毒	3	3	3	4	96	6	434
	破傷風					6	1	81
	バンコマイシン耐性黄色ブドウ球菌感染症							
	バンコマイシン耐性腸球菌感染症			2	1	11	1	50

2006/9/29集計

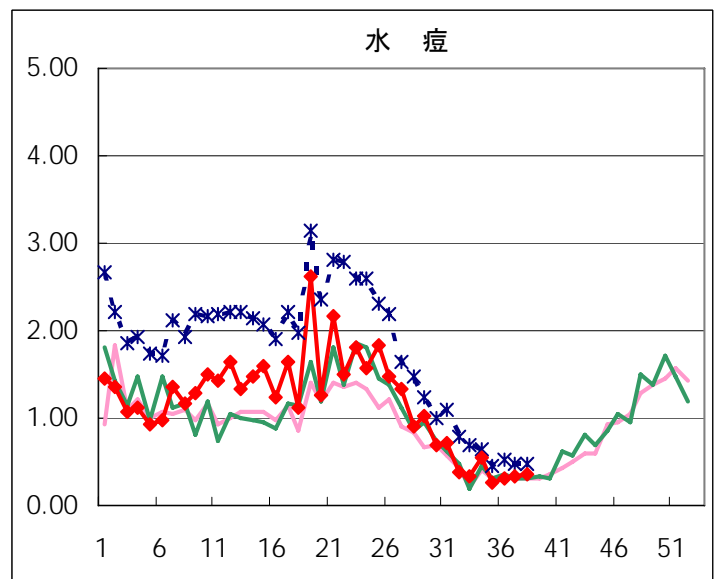
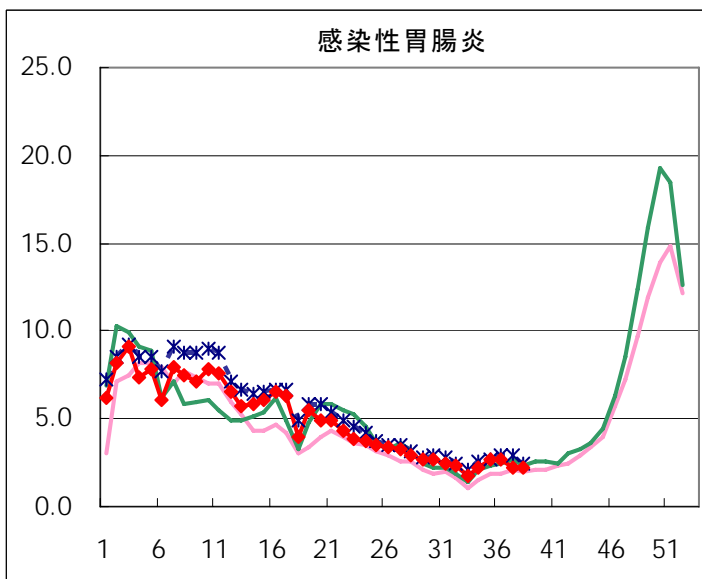
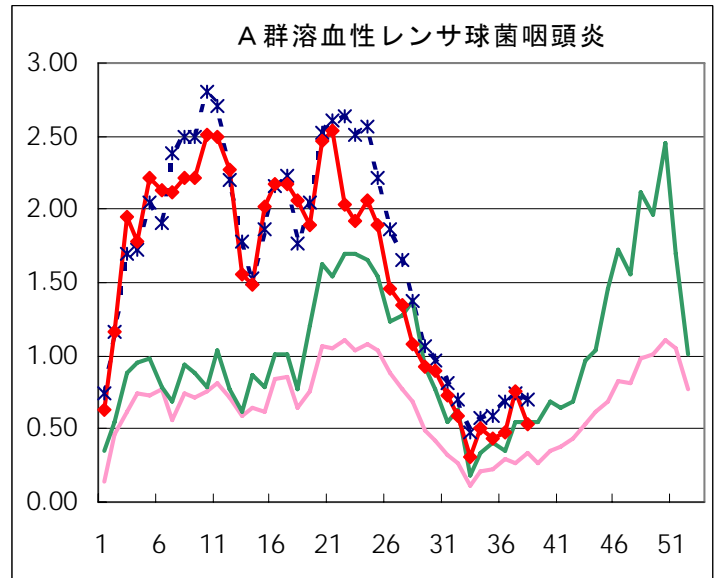
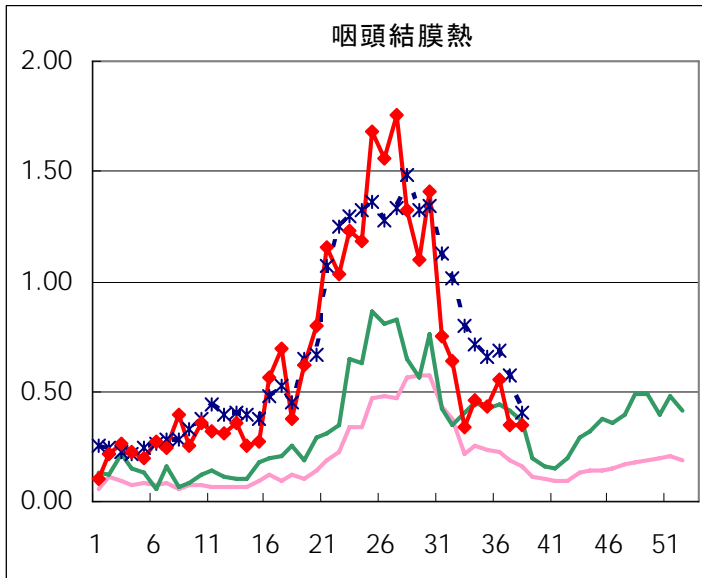
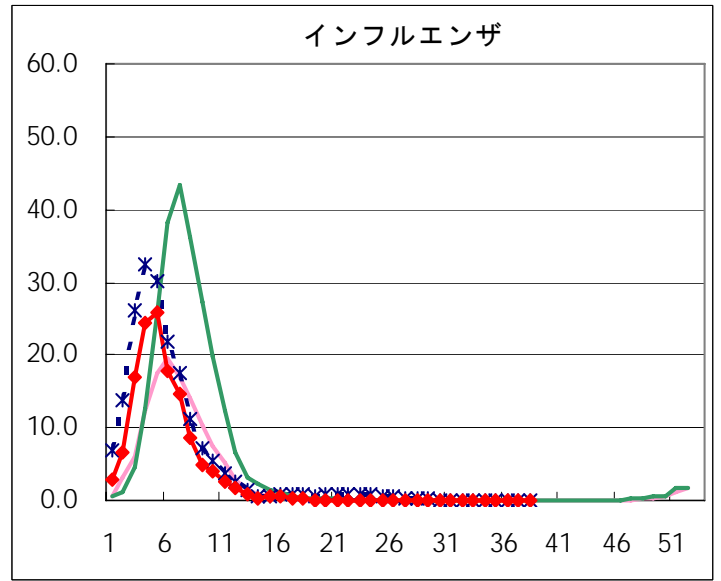
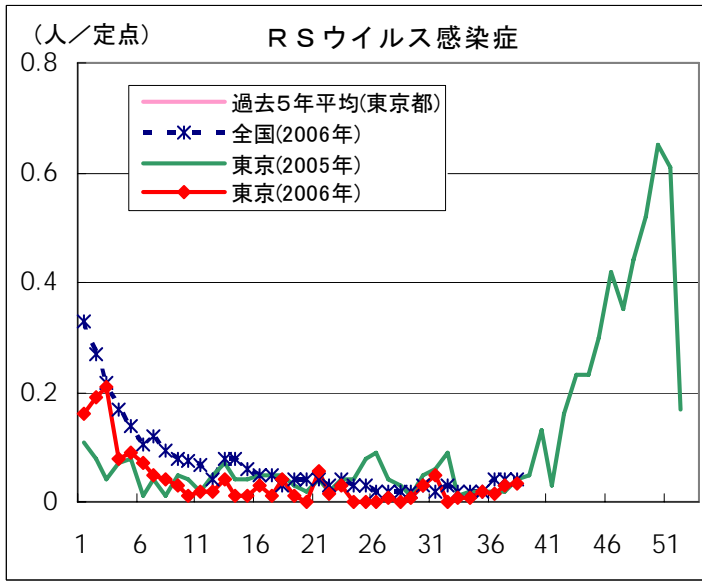
* 37週までの累計値

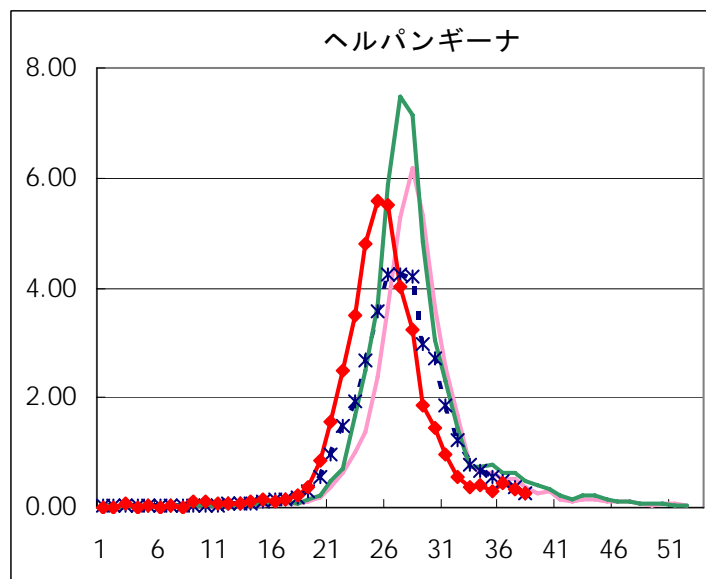
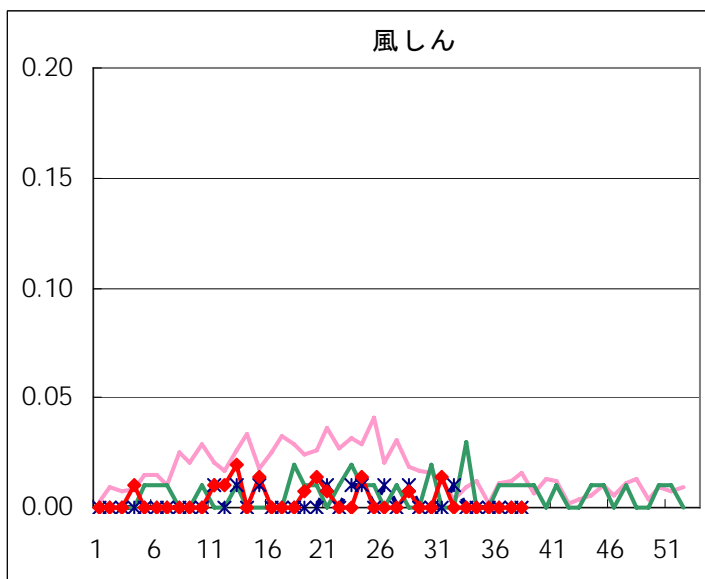
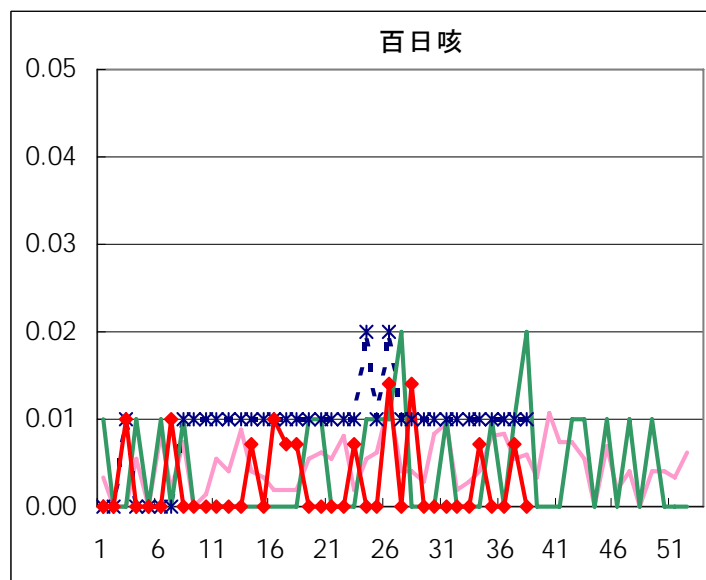
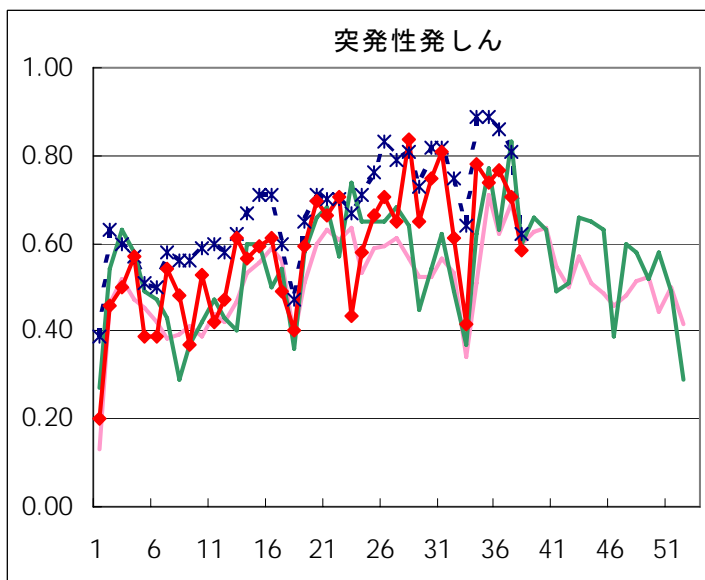
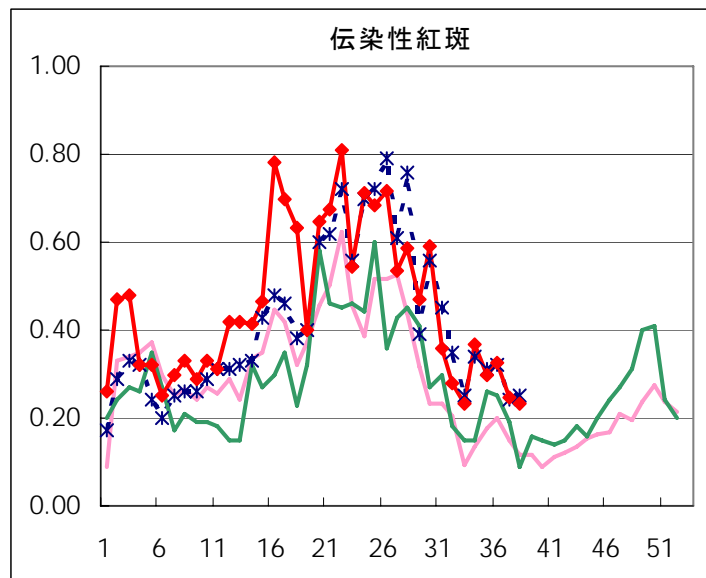
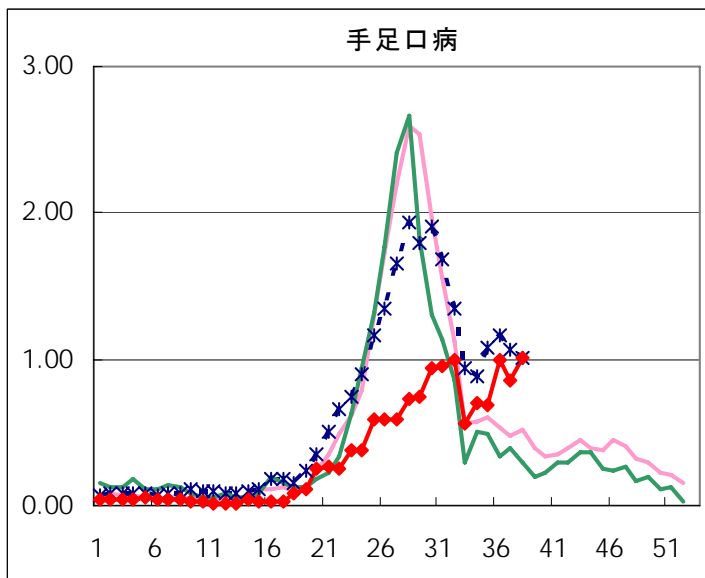
五類定点把握対象疾患 患者報告数【男女別】 2006年38週

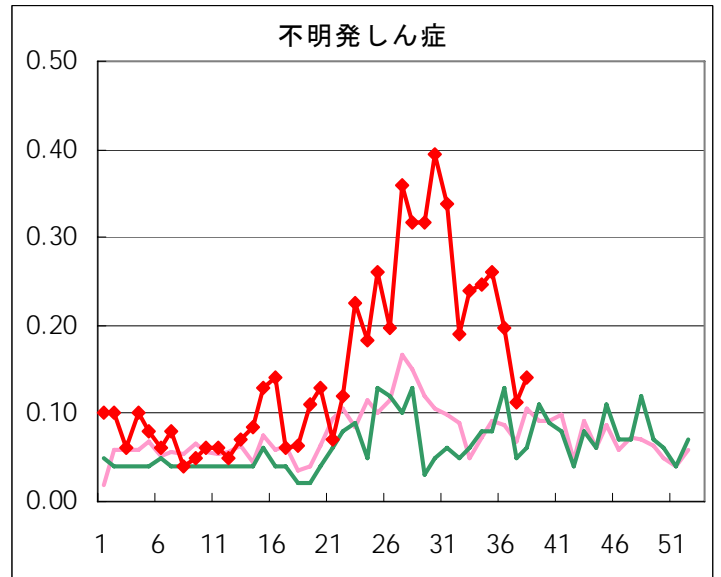
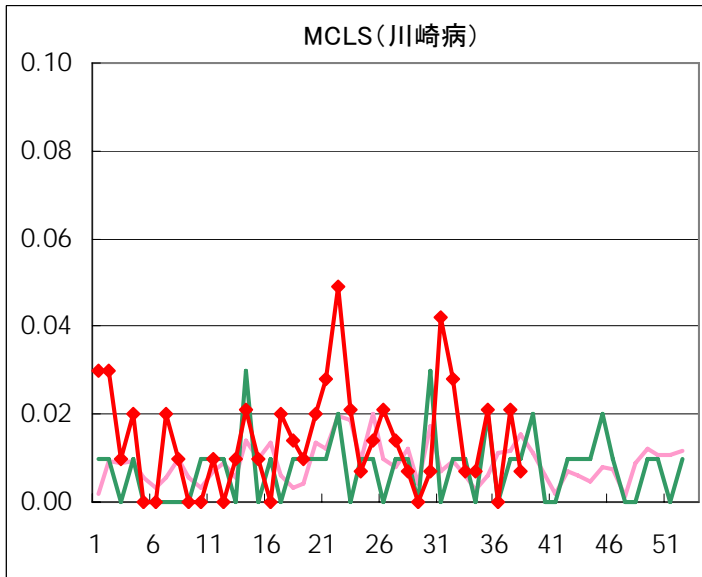
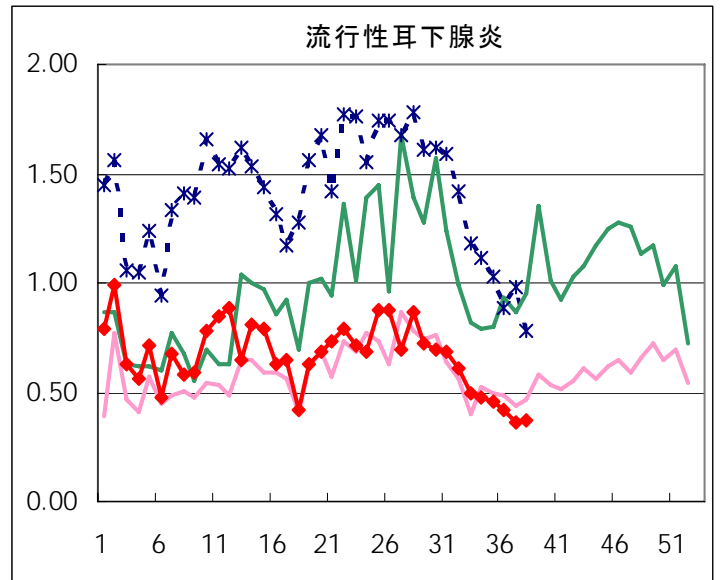
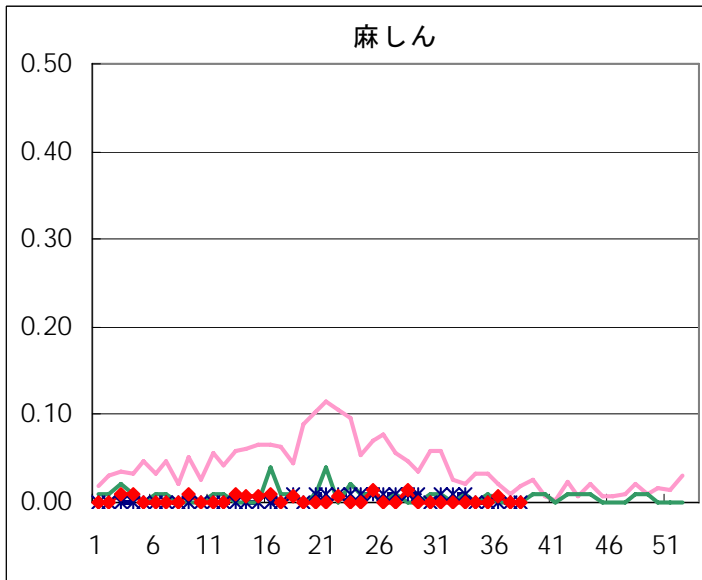
疾病名	性	2006年				4週合計	年累計
		35	36	37	38		
RSウイルス感染症	男	2	1	2	3	8	119
	女	1	1	2	2	6	87
インフルエンザ	男						12,055
	女				1	1	11,871
咽頭結膜熱	男	31	46	22	27	126	1,857
	女	31	32	27	22	112	1,608
A群溶血性レンサ球菌咽頭炎	男	30	29	56	41	156	4,549
	女	32	39	52	35	158	3,974
感染性胃腸炎	男	204	199	180	175	758	13,943
	女	179	177	142	142	640	12,708
水痘	男	21	24	27	24	96	3,364
	女	15	19	19	27	80	3,048
手足口病	男	49	77	64	82	272	1,032
	女	48	65	57	65	235	842
伝染性紅斑	男	20	19	12	17	68	1,228
	女	22	27	23	17	89	1,217
突発性発しん	男	57	52	46	44	199	1,633
	女	48	57	54	39	198	1,485
百日咳	男						8
	女			1		1	6
風しん	男						9
	女						9
ヘルパンギーナ	男	25	36	15	16	92	2,962
	女	15	27	30	22	94	2,759
麻しん(成人麻しんを除く)	男						11
	女		1			1	4
流行性耳下腺炎	男	44	36	31	30	141	1,893
	女	21	23	21	26	91	1,715
不明発しん症	男	20	12	11	11	54	423
	女	17	16	5	9	47	398
MCLS	男	2		1	1	4	41
	女	1		2		3	37
急性出血性結膜炎	男						6
	女						2
流行性角結膜炎	男	7	6	7	2	22	217
	女	4	2	7	10	23	172
細菌性髄膜炎	男						3
	女	1				1	4
無菌性髄膜炎	男	1	1	2		4	20
	女	1				1	6
マイコプラズマ肺炎	男		2	6	5	13	54
	女	4	2	3	1	10	42
クラミジア肺炎(オウム病を除く)	男		1	1		2	3
	女		1			1	1
成人麻しん	男						
	女						

五類定点把握対象疾患 患者報告数【推移グラフ】 2006年38週現在

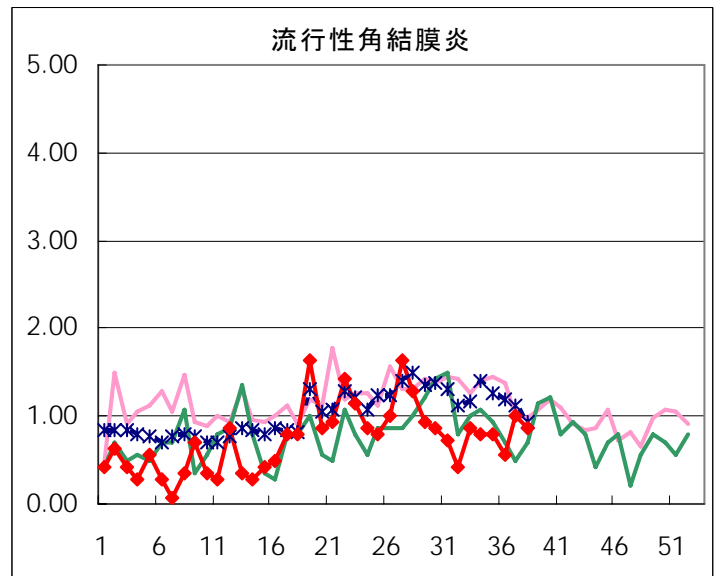
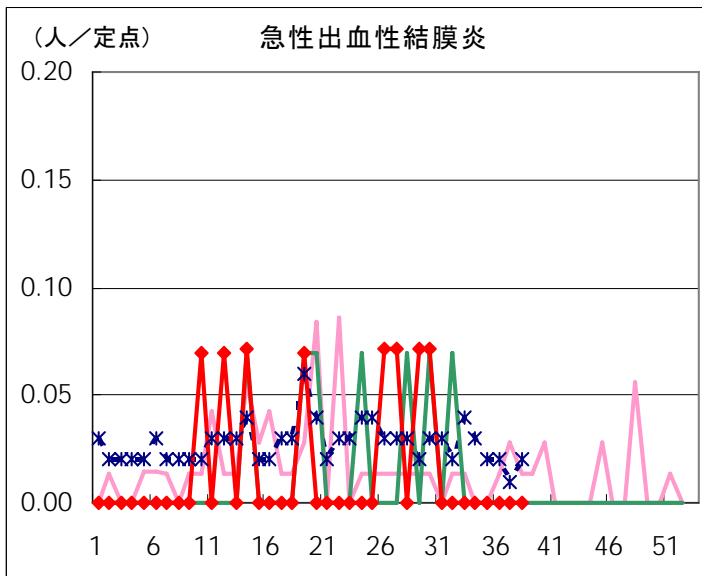
◆ 小児科・インフルエンザ定点



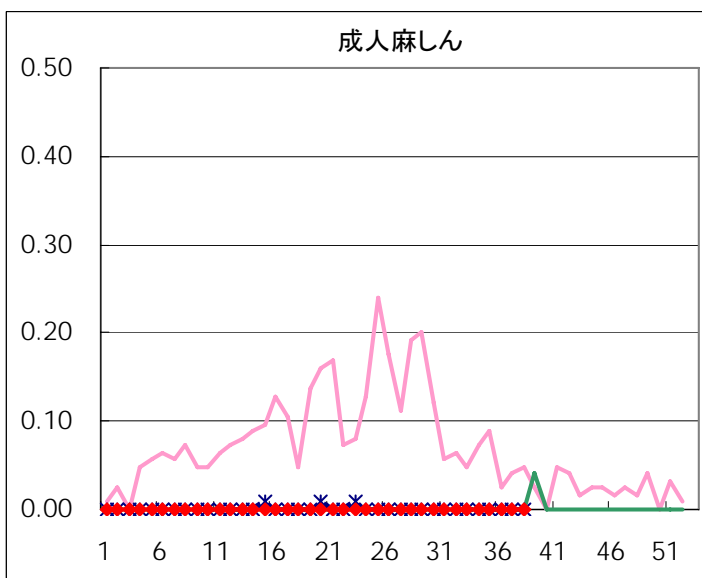
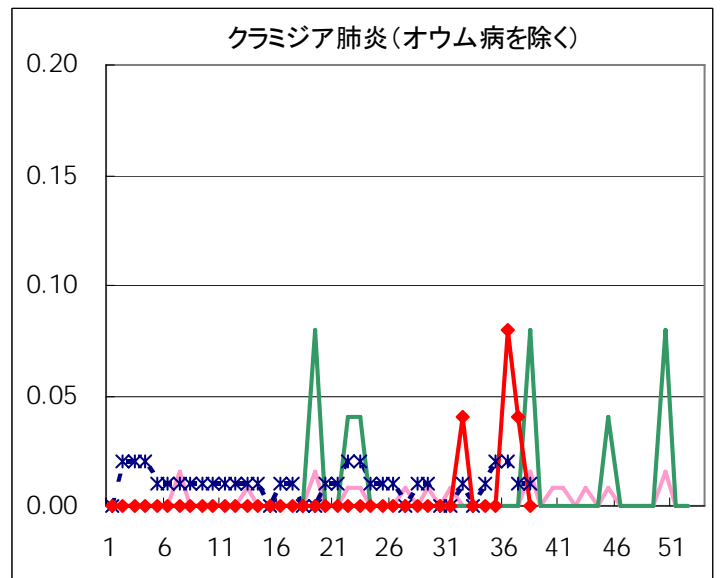
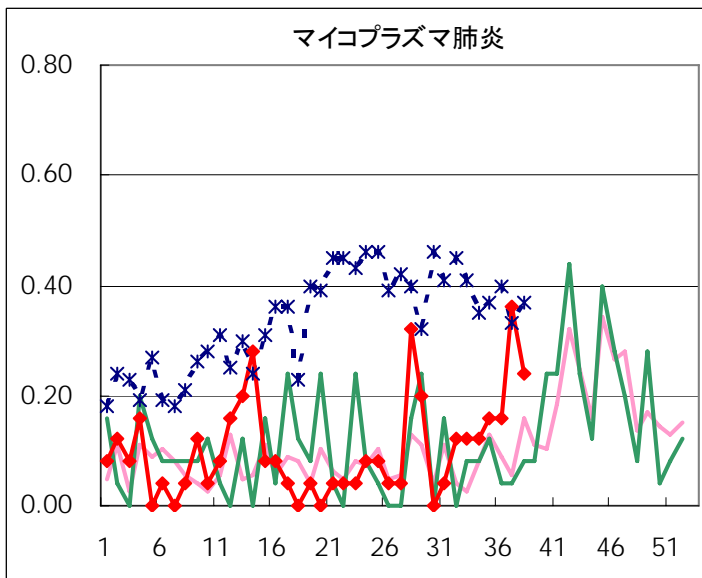
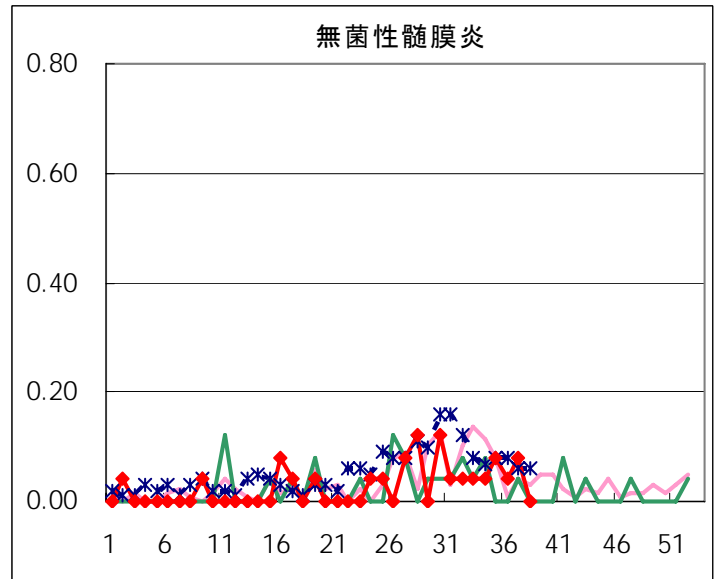
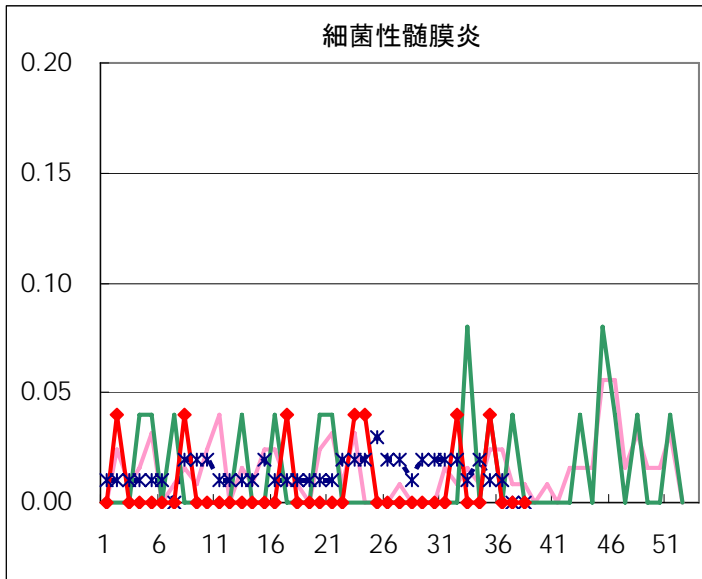




◆ 眼科定点



◆ 基幹定点



疾患別の定点医療機関数(週単位報告分)		
定点種別	疾患	医療機関数
インフルエンザ	インフルエンザ	178
眼科	急性出血性結膜炎	14
	流行性角結膜炎	
基幹	急性脳炎	25
	細菌性髄膜炎	
	無菌性髄膜炎	
	マイコプラズマ肺炎	
	クラミジア肺炎	
	成人麻しん	
小児科	上記を除く疾病	142

五類定点把握対象疾患 患者報告数【保健所別】2006年38週

	RS ウイルス 感染症	インフルエ ンザ	咽頭 結膜熱	A群溶血性 レンサ球菌 咽頭炎	感染性 胃腸炎	水痘	手足口病	伝染性 紅斑	突発性 発しん	百日咳
千代田	1			1						
中央区			5		16	1	4	1		
みなと	1		9	13	11					
新宿区				1	20	1	1		2	
文京			1		6		4	1	3	
台東			1	1	21	1	2	2	6	
墨田区				1	6		2	1	2	
江東区				2	12	4	10	1	4	
品川区			1	3	26	2	4	2	6	
目黒区				1					3	
大田区			4	10	23	6	3	3	8	
世田谷			1	1	10	8	11	2	4	
渋谷区			1	2	9		3		2	
中野区				5	12	4	6	2	4	
杉並	2		5		20	1		1	4	
池袋					1		1		1	
北区		1	1	1	5	5	12	3	4	
荒川区					8		11	1	2	
板橋区				1	13	1	3		1	
練馬区					2	1	5	2	4	
足立				1	10	1	20	1	1	
葛飾区				3	11		2		6	
江戸川			4	5	8		1	1	2	
西多摩			2	1	7	1	4			
八王子			2	2	3		19	2	1	
南多摩			1	4	7	2	2	1	2	
町田				4	9	1	1			
多摩立川			3	2	6	3	1	1		
多摩府中			3	3	9	1	6	4	4	
多摩小平	1		5	7	26	7	6	2	7	
島しょ				1			3			

東京都合計	5	1	49	76	317	51	147	34	83	-
定点当り報告数	0.04	0.01	0.35	0.54	2.23	0.36	1.04	0.24	0.58	-

五類定点把握対象疾患 患者報告数【保健所別】 2006年38週

	風しん	ヘルパン ギーナ	麻疹 (成人麻疹 を除く)	流行性 耳下腺炎	急性出血 性結膜炎	流行性 角結膜炎	不明 発しん症	MCLS	合計
千代田		1							3
中央区				3					30
みなと				2		2	1		39
新宿区		1		3		4			33
文京				1					16
台東		1		6					41
墨田区									12
江東区		1				1			35
品川区		2		1					47
目黒区				1					5
大田区				5			1		63
世田谷		3		2			4	1	47
渋谷区									17
中野区				4			1		38
杉並		3		2					38
池袋		1		1					5
北区		5		3			1		41
荒川区				1					23
板橋区				1					20
練馬区		2		1					17
足立									34
葛飾区		4							26
江戸川				2					23
西多摩		1		7					23
八王子				1		1	8		39
南多摩		1		1					21
町田		5				2			22
多摩立川		2		2			1		21
多摩府中		2		6			1		39
多摩小平		3				2	2		68
島しょ									4

東京都合計	-	38	-	56	-	12	20	1	890
定点当り報告数	-	0.27	-	0.39	-	0.86	0.14	0.01	

五類定点把握対象疾患 患者報告数【保健所別・定点当たり】 2006年38週

	RS ウイルス 感染症	インフルエ ンザ	咽頭 結膜熱	A群溶血性 レンサ球菌 咽頭炎	感染性 胃腸炎	水痘	手足口病	伝染性 紅斑	突発性 発しん	百日咳
千代田	0.25			0.25						
中央区			1.67		5.33	0.33	1.33	0.33		
みなと	0.17		1.50	2.17	1.83					
新宿区				0.17	3.33	0.17	0.17		0.33	
文京			0.33		2.00		1.33	0.33	1.00	
台東			0.33	0.33	7.00	0.33	0.67	0.67	2.00	
墨田区				0.33	2.00		0.67	0.33	0.67	
江東区				0.67	4.00	1.33	3.33	0.33	1.33	
品川区			0.17	0.50	4.33	0.33	0.67	0.33	1.00	
目黒区				0.33					1.00	
大田区			0.44	1.11	2.56	0.67	0.33	0.33	0.89	
世田谷			0.13	0.13	1.25	1.00	1.38	0.25	0.50	
渋谷区			0.25	0.50	2.25		0.75		0.50	
中野区				0.83	2.00	0.67	1.00	0.33	0.67	
杉並	0.33		0.83		3.33	0.17		0.17	0.67	
池袋					0.20		0.20		0.20	
北区		0.20	0.25	0.25	1.25	1.25	3.00	0.75	1.00	
荒川区					4.00		5.50	0.50	1.00	
板橋区				0.17	2.17	0.17	0.50		0.17	
練馬区					0.40	0.20	1.00	0.40	0.80	
足立				0.25	2.50	0.25	5.00	0.25	0.25	
葛飾区				0.75	2.75		0.50		1.50	
江戸川			1.00	1.25	2.00		0.25	0.25	0.50	
西多摩			0.40	0.20	1.40	0.20	0.80			
八王子			1.00	1.00	1.50		9.50	1.00	0.50	
南多摩			0.33	1.33	2.33	0.67	0.67	0.33	0.67	
町田				2.00	4.50	0.50	0.50			
多摩立川			0.50	0.33	1.00	0.50	0.17	0.17		
多摩府中			0.30	0.30	0.90	0.10	0.60	0.40	0.40	
多摩小平	0.17		0.83	1.17	4.33	1.17	1.00	0.33	1.17	
島しょ				1.00			3.00			

東京都合計	5	1	49	76	317	51	147	34	83	-
定点当り報告数	0.04	0.01	0.35	0.54	2.23	0.36	1.04	0.24	0.58	-

五類定点把握対象疾患 患者報告数【保健所別・定点当たり】 2006年38週

	風しん	ヘルパン ギーナ	麻疹 (成人麻疹 を除く)	流行性 耳下腺炎	急性出血 性結膜炎	流行性 角結膜炎	不明 発しん症	MCLS
千代田		0.25						
中央区				1.00				
みなと				0.33		2.00	0.17	
新宿区		0.17		0.50		2.00		
文京				0.33				
台東		0.33		2.00				
墨田区								
江東区		0.33				1.00		
品川区		0.33		0.17				
目黒区				0.33				
大田区				0.56			0.11	
世田谷		0.38		0.25			0.50	0.13
渋谷区								
中野区				0.67			0.17	
杉並		0.50		0.33				
池袋		0.20		0.20				
北区		1.25		0.75			0.25	
荒川区				0.50				
板橋区				0.17				
練馬区		0.40		0.20				
足立								
葛飾区		1.00						
江戸川				0.50				
西多摩		0.20		1.40				
八王子				0.50		1.00	4.00	
南多摩		0.33		0.33				
町田		2.50				2.00		
多摩立川		0.33		0.33			0.17	
多摩府中		0.20		0.60			0.10	
多摩小平		0.50				2.00	0.33	
島しょ								

東京都合計	-	38	-	56	-	12	20	1
定点当り報告数	-	0.27	-	0.39	-	0.86	0.14	0.01

五類定点把握対象疾患 患者報告数【年齢階級別】 2006年38週

	RS ウイルス 感染症	インフルエ ンザ	咽頭 結膜熱	A群溶血性 レンサ球菌 咽頭炎	感染性 胃腸炎	水痘	手足口病	伝染性 紅斑	突発性 発しん
～5か月	1				5		1		4
～11か月	1				25		5	2	39
1歳	2		6	1	44	11	28	4	32
2歳			3	4	25	8	39	1	6
3歳			6	10	21	6	23	3	
4歳			9	8	21	7	24	4	
5歳			7	6	21	7	18	8	
6歳			4	12	18	4	4	7	
7歳			3	9	14	5	3	1	
8歳	1		5	2	20	2		2	
9歳			1	7	8	1	1		
10～14歳		1	1	4	30			1	
15～19歳				2	12				
20～29歳			4	11	53		1	1	2
30～39歳									
40～49歳									
50～59歳									
60～69歳									
70～79歳									
80歳以上									
合計	5	1	49	76	317	51	147	34	83
先週比	1	1	0	-32	-5	5	26	-1	-17

注:小児科定点把握対象疾病のうち、「20～29歳」は「20歳以上」と読み替える。
眼科疾患のうち、「70～79歳」は「70歳以上」と読み替える。

	百日咳	風しん	ヘルパン ギーナ	麻しん (成人麻しん を除く)	流行性 耳下腺炎	急性出血性 結膜炎	流行性 角結膜炎	不明 発しん症	MCLS
～5か月			2					1	
～11か月			7					4	
1歳			6		7			10	1
2歳			4		5			1	
3歳			7		12			1	
4歳			5		8		1		
5歳			2		5		1	2	
6歳					5			1	
7歳			1		4				
8歳					3				
9歳			2		4				
10～14歳			1		2				
15～19歳									
20～29歳			1		1		1		
30～39歳							2		
40～49歳							2		
50～59歳							2		
60～69歳							2		
70～79歳							1		
80歳以上									
合計	-	-	38	-	56	-	12	20	1
先週比	-1	0	-7	0	4	0	-2	4	-2

注:小児科定点把握対象疾病のうち、「20～29歳」は「20歳以上」と読み替える。
眼科疾患のうち、「70～79歳」は「70歳以上」と読み替える。

病原体・抗体検査情報

週別検出状況 2006年31週～38週

検出病原体・抗体		検体採取週								合計
		2006年								
		31	32	33	34	35	36	37	38	
ウイルス	アデノ	6	6	3	3	2	5	6	2	33
	ライノ						1			1
	ポリオ			1						1
	コクサッキーA群			7					1	8
	コクサッキーB群			1	1	2	1			5
	エコー	2	4	5	7	6	2			26
	エンテロ71							1		1
	その他のエンテロ	14	10	7	4	11	7	6	7	66
	単純ヘルペス	1	1					1		3
	水痘・帯状疱疹	1								1
	ヘルペス6/7	6	6	5	8	2	3	2	3	35
	EB	3	1	1	1	1	1	1	2	11
	サイトメガロ	2		4					2	8
	ムンプス						1	1	2	4
	麻疹									
	風しん									
	パルボB19		2							2
	RS				1				1	2
	ノロ		1	1		10	23	5	18	58
	ロタ	1	1		2	1	2			7
インフルエンザAソ連型				2					2	
インフルエンザA香港型	1								1	
インフルエンザB型										
デング	1							1	2	
その他のウイルス					2				2	
細菌	カンピロバクター									
	サルモネラ									
	腸管出血性大腸菌	24	8	13	6	18	13	5	9	96
	その他の腸管系病原菌	1		1		1	3			6
	溶血性レンサ球菌							6		6
	MRSA									
	MSSA									
	その他の細菌	1	1							2
その他の病原体				1	2	3	1	2		9

臨床診断名別検出結果 2006年31週～38週

臨床診断名 検出病原体	インフルエンザ	上気道炎	下気道炎	感染性胃腸炎	無菌性髄膜炎	咽頭結膜熱	A群溶連菌咽頭炎	流行性角結膜炎	ヘルパンギーナ	手足口病	伝染性紅斑	不明発しん症	流行性耳下腺炎	水痘	麻疹	風しん	その他	合計
搬入検体数	3	48	24	296	42			8	2	5	1	55	7	1			238	
アデノ		15	2	2				5	1			2					6	33
ライノ												1						1
ポリオ				1														1
コクサッキーA群			1						5	1		1						8
コクサッキーB群		2			2												1	5
エコー		1			7							8				1	9	26
エンテロ71					1													1
その他のエンテロ		6	2	3	16			2	5			8	1				23	66
単純ヘルペス												1					2	3
水痘・带状疱疹しん												1						1
ヘルペス6/7		1	1									23					10	35
EB		3										3	1				4	11
サイトメガロ		1		2								2					3	8
ムンプス													3				1	4
麻疹																		
風しん																		
パルボB19											1	1						2
RS			2															2
ノロ				58														58
ロタ				7														7
インフルエンザAソ連型	2																	2
インフルエンザA香港型	1																	1
インフルエンザB型																		
カンピロバクター																		
サルモネラ																		
腸管出血性大腸菌																	96	96
その他の腸管系病原菌				2													4	6
溶血性レンサ球菌																	6	6
その他の病原体		1	7														7	15
備考	この表の「その他の病原体」は「週別検出状況」の表にある「デング」「その他のウイルス」「MRSA」「MSSA」「その他の細菌」と「その他の病原体」の合計である。																	

<感染症豆知識>

B ウイルス病

B ウイルスは、マカカ属サルでは無症状感染だが、ヒトとマカカ属以外のサルに感染すると致死性脳炎を起こす人獣共通感染症である。1932年、米国で外見上正常なアカゲザルに咬まれた研究者(Dr. Brebner)が急性進行性髄膜脳炎で死亡した例から分離された。日本では1960年代にニホンザルとタイワンザルにB ウイルス感染が検出されている。B ウイルス(Cercopithecine herpesvirus 1)はヒトの単純ヘルペスウイルスと同グループの α ヘルペスウイルス亜科に分類され、一般に Simian herpes B virus と呼ばれる。世界で40例程で、おもに米国での発生例である。サルに咬まれたり、引っ搔かれたりした後、潜伏期は2～6週間、早い場合で2日、発熱と全身の倦怠感、水疱(ヘルペス潰瘍)、末梢神経感覚異常を伴った前駆症状の後、急性の上向性脳脊髄炎が現れる。感染初期の抗ヘルペス剤投与で発病防止が可能である。発症すれば約70%は死亡し、助かっても重い神経後遺症を残す。サルの排泄物が眼に入った研究者が治療にもかかわらず感染・死亡した報告がある。マカカ属サルでの多くは不顕性感染または口腔内に水疱や潰瘍を生じる程度の軽微な症状に終わる。初感染後は終生潜伏感染する。抗体陽性サルは神経節にウイルスが潜伏し、ストレスや免疫抑制などにより再活性化し、感染性ウイルスが唾液、尿、涙などを介してヒトへの感染源となる。診断は咽頭ぬぐい液、創傷部からのウイルス分離と中和試験、PCRによるウイルス遺伝子検出、ELISA などによる抗体検出。感染の防止には手袋、マスク、ゴーグル、防護衣などを着用する。感染症法四類感染症全数把握疾患である。

(文責・池田忠生)