

全数及び定点(週単位報告)把握対象疾患
2006年40週

- 発生動向の概況
- 定点医療機関からのコメント
- 全数把握対象疾患 患者報告数
- 五類定点把握対象疾患 患者報告数
 - 男女別
 - 推移グラフ
 - 保健所別
 - 保健所別(定点当たり)
 - 年齢階級別
- 病原体・抗体検査情報
 - 週別検出状況
 - 臨床診断名別検出結果

定点(月単位報告)把握対象疾患
— 性感染症・薬剤耐性菌感染症 —
2006年9月

- 発生動向の概況
- 定点医療機関からのコメント
- 性感染症 患者報告数
 - 推移グラフ
 - 保健所別
 - 保健所別(定点当たり)
 - 年齢階級別
 - 2次医療圏別
- 薬剤耐性菌感染症

東京都医師会感染症予防検討委員会
事務局:東京都健康安全研究センター疫学情報室

電話:03-3363-3213(直通)
FAX:03-5332-7365
e-mail: idsc@tokyo-eiken.go.jp
アドレス: idsc.tokyo-eiken.go.jp/



全数及び定点(週単位報告)把握対象疾患

発生動向の概況 《2006年40週》

(全数把握対象疾患)

・本年1月からこれまでに都内で報告された腸管出血性大腸菌感染症は228件にのぼる。今回報告された血清型O165(毒素型VT2)は本年初の症例である。当該症例(11歳男性)は下痢、血便を呈し、感染原因として牛生肉の喫食が疑われている。

区分	疾患	報告 件数	情 報 (検出病原体・血清型・推定感染経路等)	推定感染地
二類	コレラ	1	エルトール小川型	インド
	細菌性赤痢	3	ソネ菌	中国2件、パキスタン1件
三類	腸管出血性 大腸菌感染症	11	O157 VT2 8件	国内
			O157 VT1・VT2 1件	
			O26 VT1 1件	
			O165 VT2 1件	
			推定感染経路: 経口感染6件、接触感染1件、不明4件	
四類	デング熱	1	血清特異IgM抗体検出	タイ
五類	アメーバ赤痢	8	腸管アメーバ症5件、腸管外アメーバ症3件 推定感染経路: 性的接触(異性間3件、同性間2件)、経口感染1件、不明2件	国内7件、東南アジア1件
	クロイツフェルト ・ヤコブ病	1	古典型CJD 疑い 推定感染経路: 不明	国内
	HIV感染症	8	無症候性キャリア6件、AIDS1件、その他 1件 推定感染経路: 同性間性的接触6件、両性間性的接触1件、異性間性的接触1件	国内
	梅毒	5	無症候梅毒1件 早期顕症梅毒(I期1件、II期2件) 晩期顕症梅毒1件 推定感染経路: 性的接触(異性間4件、性別不明1件)	国内4件、フィリピン1件
	バンコマイシン 耐性腸球菌感染症	1	症状: 発熱、菌血症 遺伝子型: <i>vanA</i> 型 推定感染経路: 不明	国内

(推定される感染経路及び感染地は医師の届出によるものである。)

(定点把握対象疾患 ー小児科・インフルエンザ・眼科・基幹定点ー)

- ・マイコプラズマ肺炎の報告数が急増した。
- ・手足口病は、依然として報告数が多い。

(検査情報)

・菌株で持ち込まれたコレラ事例では、抗生剤投与にても下痢が長引き、再検便の結果、赤痢菌とカンピロバクターが検出された。コレラ菌は、フルオロキノロン系薬剤に対して感受性であったが、赤痢菌とカンピロバクターは耐性であった。海外旅行者下痢症ではこのような重複感染や薬剤耐性菌による感染も多く認められる。

臨床診断名	患者年齢	検査試料	検出病原体	検査法
ムンプス性髄膜炎	2	髄液	ムンプスウイルス	遺伝子
ムンプス性髄膜炎	6	髄液	ムンプスウイルス	
不明発しん症	10M	咽頭拭い液	ヒトヘルペスウイルス6型	
急性咽頭炎	1	咽頭拭い液	エンテロウイルス	
急性咽頭炎	6	咽頭拭い液	RSウイルス	
急性咽頭炎	5	咽頭拭い液	パラインフルエンザウイルス2型	
気管支肺炎	2	咽頭拭い液	ヒトヘルペスウイルス6型	
肺炎	6	咽頭拭い液	マイコプラズマ・ニューモニア	
肺炎	9	咽頭拭い液	マイコプラズマ・ニューモニア	
肺炎	4	咽頭拭い液	マイコプラズマ・ニューモニア	
肺炎	7	咽頭拭い液	マイコプラズマ・ニューモニア	
肺炎	6	咽頭拭い液	マイコプラズマ・ニューモニア	
肺炎	7	咽頭拭い液	マイコプラズマ・ニューモニア	
下痢	9M	糞便	ノロウイルス	抗原
急性胃腸炎	19	糞便	A群ロタウイルス	
発熱、デング熱	30	血液	デングウイルス(IgM)	抗体
髄膜炎	3M	髄液	コクサッキーウイルスB群5型	分離*
上気道炎、脱水	5	咽頭拭い液	アデノウイルス3型	
コレラ #	29	菌株 (糞便由来)	コレラ菌 (O1エルトル小川型・毒素産生)	分離 同定
		糞便	フレキシネル菌 カンピロバクター	
細菌性赤痢 #	31	糞便	フレキシネル菌	
腸管出血性大腸菌感染症 #	36	糞便	腸管出血性大腸菌O157 VT2	
腸管出血性大腸菌感染症 #	2	糞便	腸管出血性大腸菌O157 VT2	
腸管出血性大腸菌感染症 #	2	糞便	腸管出血性大腸菌O157 VT2	
バンコマイシン耐性 腸球菌感染症 #	73	菌株 (血液由来)	<i>Enterococcus faecium</i> 遺伝子型 <i>vanA</i>	同定

全数把握対象疾患となる報告症例からの検体

* 遺伝子検査で既に報告済みの検体を含む

腸管出血性大腸菌 菌株検査情報

血清型	産生毒素			合計
	VT1	VT2	VT1・VT2	
O157		7	3	10

ウイルス性胃腸炎(集団事例)検査情報

検査区分	検査試料数	陽性数	ノロウイルス		サポウイルス	ロタウイルス
			G I	G II		
施設内感染疑いまたは食中毒等	134	9	0	8	0	1

定点医療機関からのコメント

多摩小平保健所

・マイコプラズマ肺炎が発生した(1歳・女1名、5歳・女3名)。

全数把握対象疾患 患者報告数 2006年40週

分類	疾病名	東京都分(報告週)					全国分(診断週)	
		37週	38週	39週	40週	年累計	40週	年累計
一類	エボラ出血熱							
	クリミア・コンゴ出血熱							
	重症急性呼吸器症候群							
	痘そう							
	ペスト							
	マールブルグ病							
	ラッサ熱							
二類	急性灰白髄炎							
	コレラ	1			1	8		43
	細菌性赤痢	4		3	3	49	22	389
	ジフテリア							
	腸チフス					16	5	60
	パラチフス	1				11	1	21
三類	腸管出血性大腸菌感染症	7	5	11	11	229	60	3194
四類	E型肝炎					3		56
	ウエストナイル熱							
	A型肝炎		1			25	3	284
	エキノкокクス症					1		18
	黄熱							
	オウム病					3		18
	回帰熱							
	Q熱							1
	狂犬病							
	高病原性鳥インフルエンザ							
	コクシジオイデス症							1
	サル痘							
	腎症候性出血熱							
	炭疽							
	つつが虫病							178
	デング熱		1		1	14	2	42
	ニバウイルス感染症							
	日本紅斑熱						1	28
	日本脳炎						1	3
	ハンタウイルス肺症候群							
	Bウイルス病							
	ブルセラ症					1		4
	発しんチフス							
	ボツリヌス症							2
	マラリア					12	1	48
	野兎症							
ライム病	1				2	1	9	
リッサウイルス感染症								
レジオネラ症	2		2		53	9	384	
レプトスピラ症	2	1			4		10	
五類 (全数届出)	アメーバ赤痢	3	1	4	8	152	3	575
	ウイルス性肝炎(A型・E型を除く)	1	1	1		28	2	210
	急性脳炎					5	1	130
	クリプトスポリジウム症					5	1	13
	クロイツフェルト・ヤコブ病			1	1	14	1	130
	劇症型溶血性レンサ球菌感染症	1				12	1	90
	後天性免疫不全症候群	9	4	7	8	340	8	987
	ジアルジア症		1			20	1	65
	髄膜炎 菌性髄膜炎					1	1	12
	先天性風しん症候群							
	梅毒	3	4	1	5	102	2	466
	破傷風			1		7	2	90
	バンコマイシン耐性黄色ブドウ球菌感染症							
	バンコマイシン耐性腸球菌感染症	2	1		1	12		52

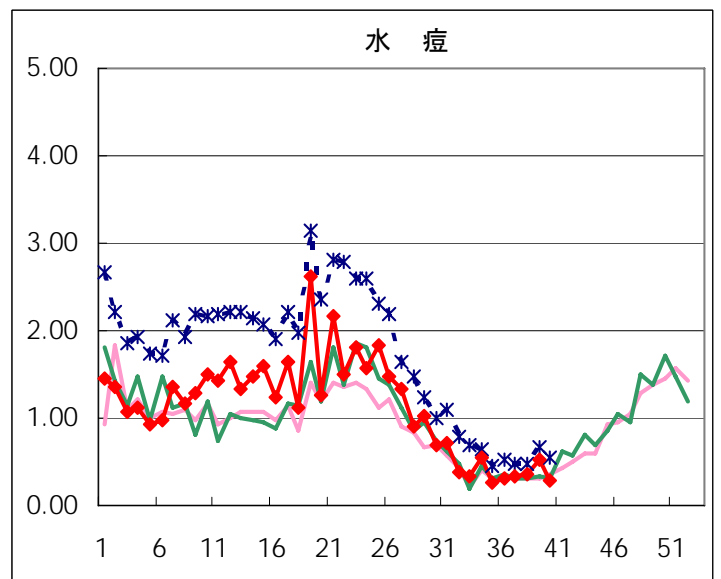
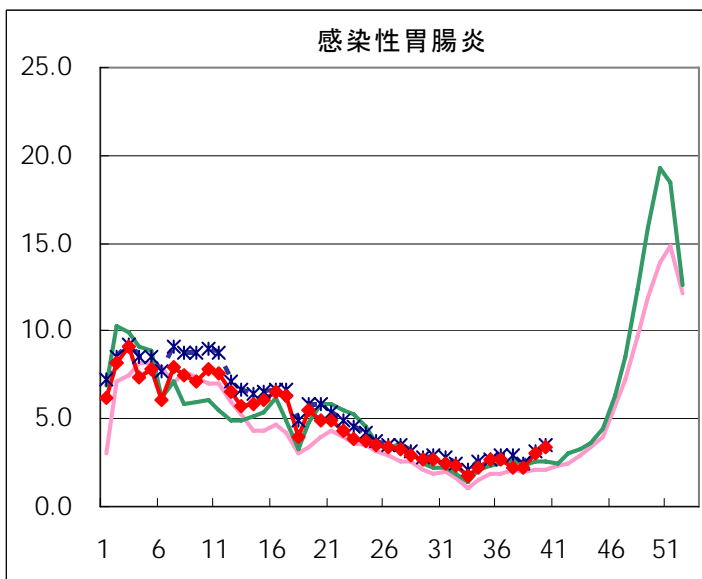
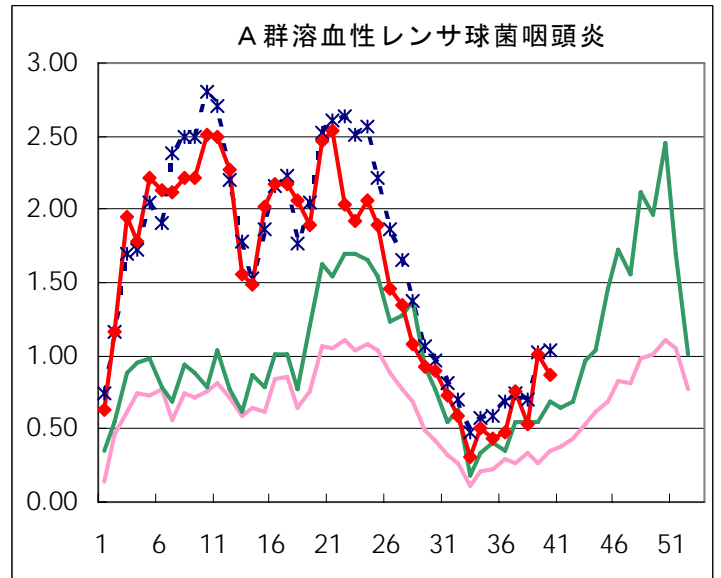
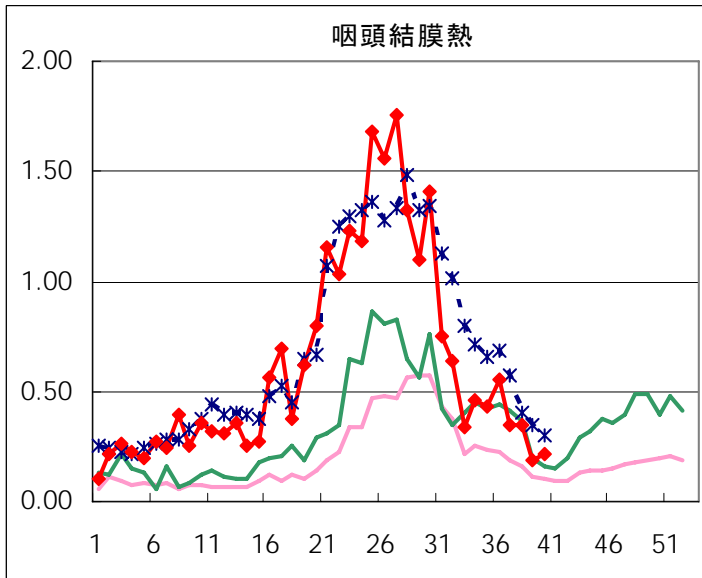
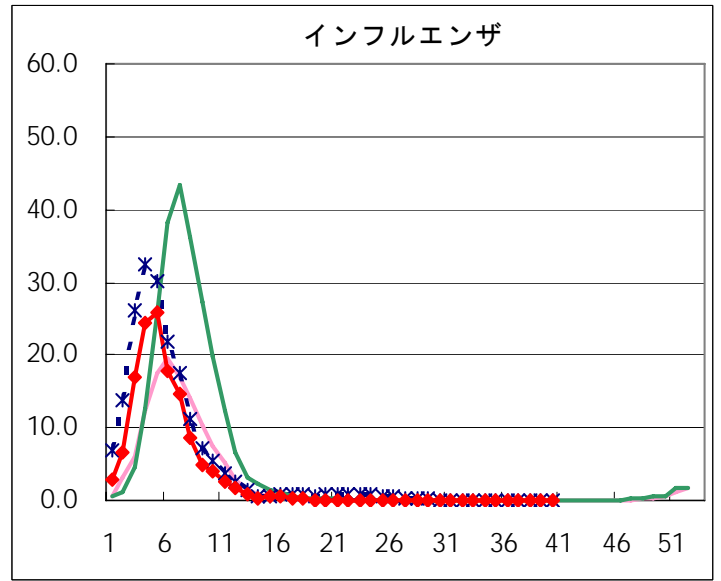
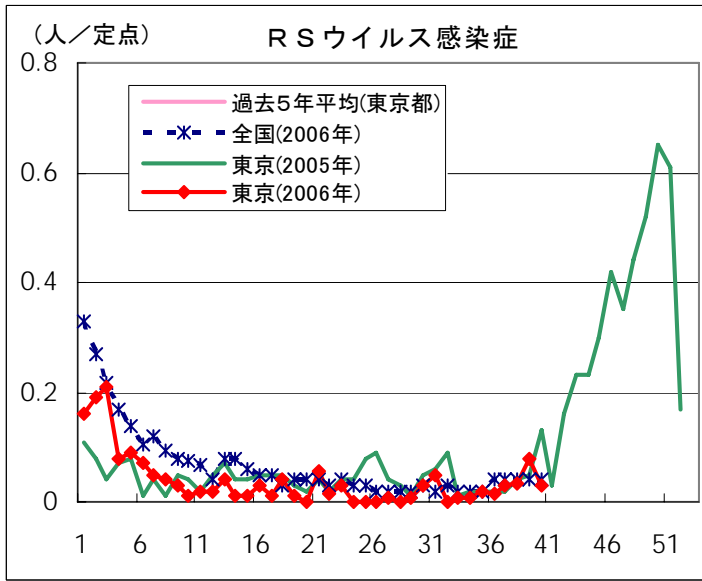
2006/10/11集計

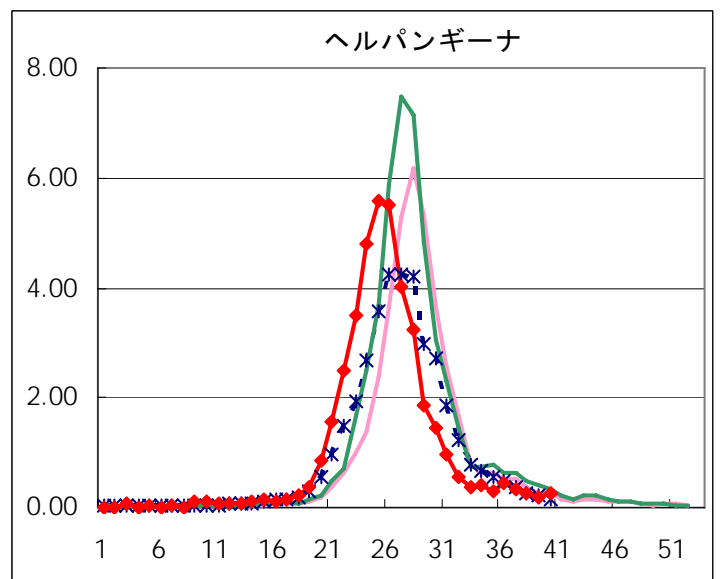
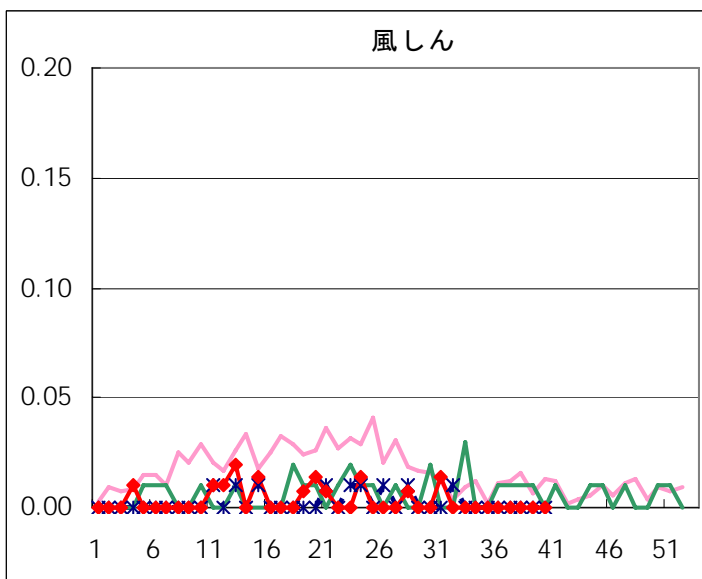
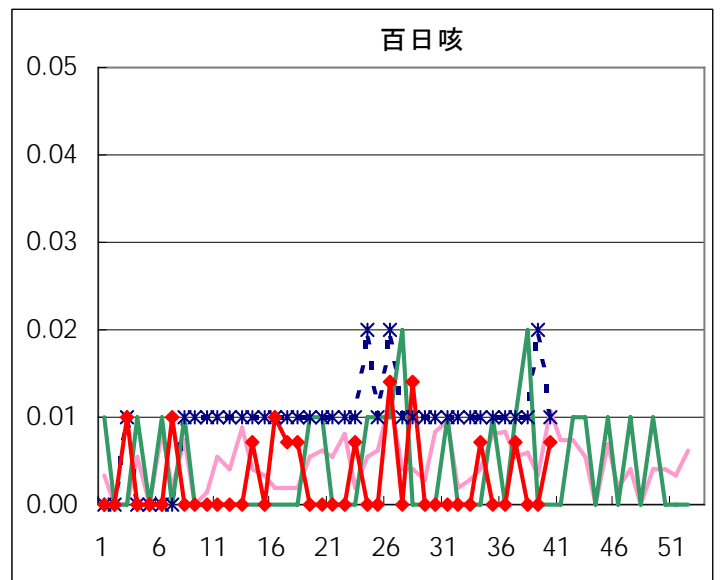
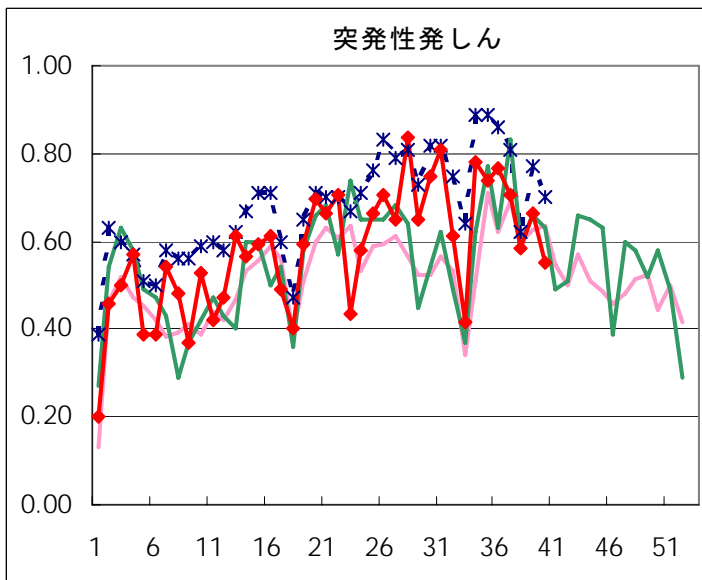
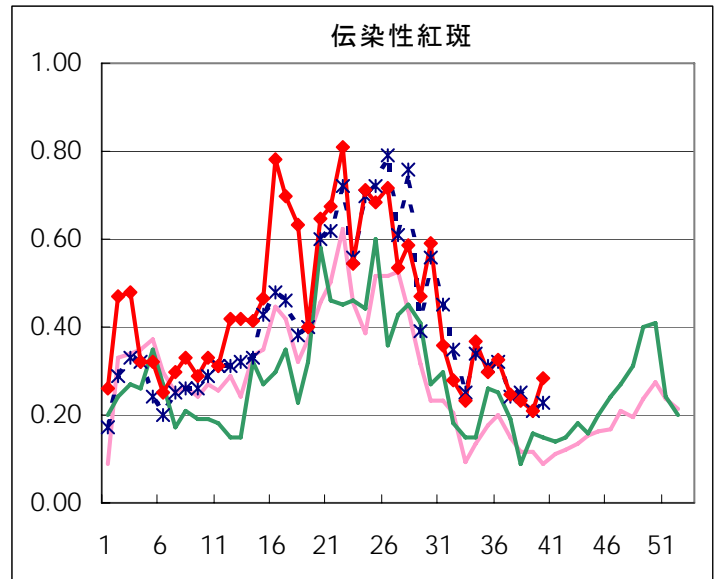
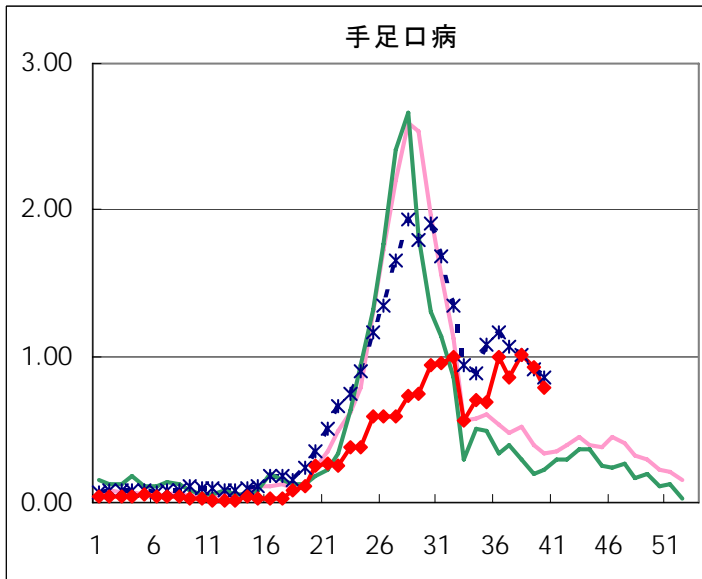
五類定点把握対象疾患 患者報告数【男女別】 2006年40週

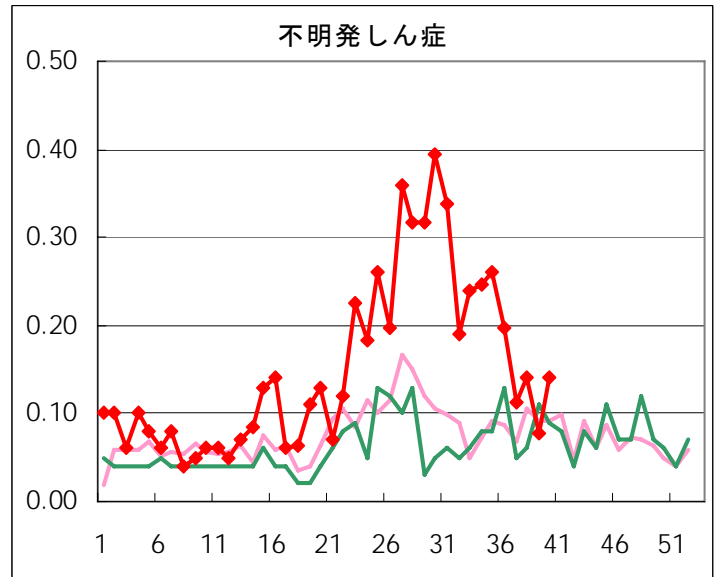
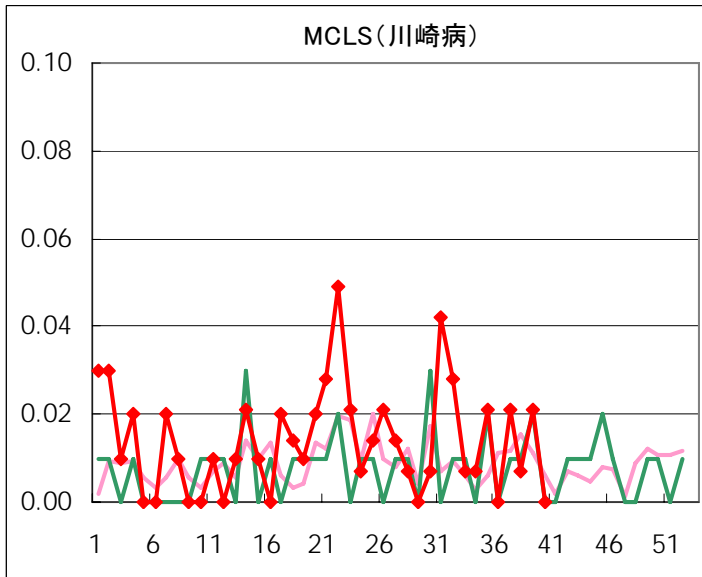
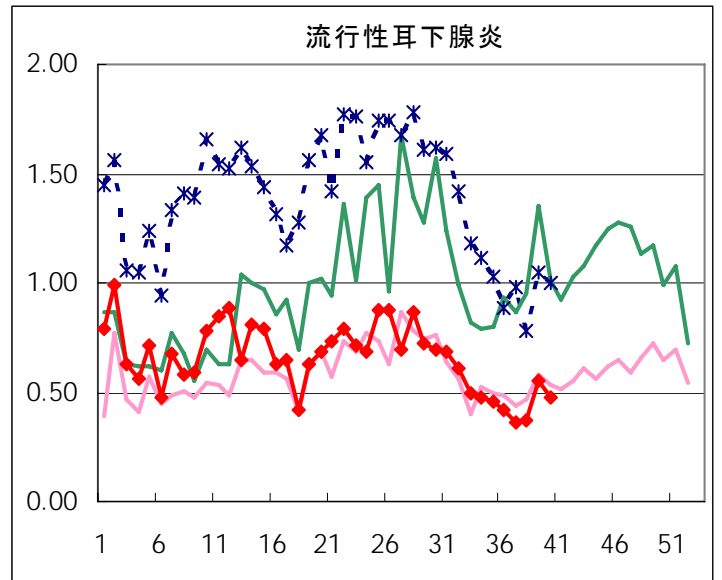
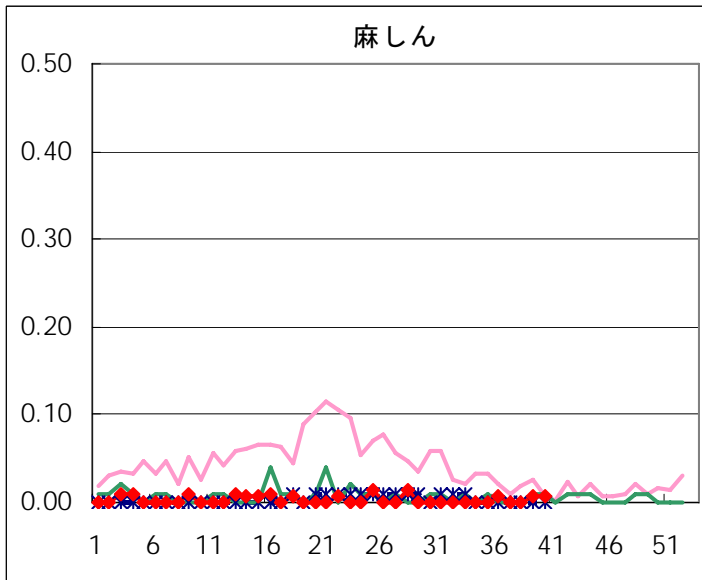
疾病名	性	2006年				4週合計	年累計
		37	38	39	40		
RSウイルス感染症	男	2	3	6	3	14	128
	女	2	2	5	1	10	93
インフルエンザ	男						12,055
	女		1			1	11,871
咽頭結膜熱	男	22	27	20	18	87	1,895
	女	27	22	7	13	69	1,628
A群溶血性レンサ球菌咽頭炎	男	56	41	90	58	245	4,697
	女	52	35	54	66	207	4,094
感染性胃腸炎	男	180	175	224	262	841	14,429
	女	142	142	206	220	710	13,134
水痘	男	27	24	40	20	111	3,424
	女	19	27	35	20	101	3,103
手足口病	男	64	82	75	59	280	1,166
	女	57	65	57	52	231	951
伝染性紅斑	男	12	17	12	18	59	1,258
	女	23	17	18	22	80	1,257
突発性発しん	男	46	44	52	43	185	1,727
	女	54	39	42	35	170	1,561
百日咳	男				1	1	9
	女	1				1	6
風しん	男						9
	女						9
ヘルパンギーナ	男	15	16	15	20	66	2,997
	女	30	22	11	16	79	2,786
麻しん(成人麻しんを除く)	男			1	1	2	13
	女						4
流行性耳下腺炎	男	31	30	45	40	146	1,977
	女	21	26	34	28	109	1,777
不明発しん症	男	11	11	5	12	39	440
	女	5	9	6	8	28	412
MCLS	男	1	1	2		4	43
	女	2		1		3	38
急性出血性結膜炎	男						6
	女						2
流行性角結膜炎	男	7	2	4	5	18	226
	女	7	10	6	5	28	183
細菌性髄膜炎	男			1	1	2	5
	女						4
無菌性髄膜炎	男	2		1		3	21
	女			1		1	7
マイコプラズマ肺炎	男	6	5	1	3	15	59
	女	3	1	3	13	20	58
クラミジア肺炎(オウム病を除く)	男	1				1	3
	女			1		1	2
成人麻しん	男						
	女						

五類定点把握対象疾患 患者報告数【推移グラフ】 2006年40週現在

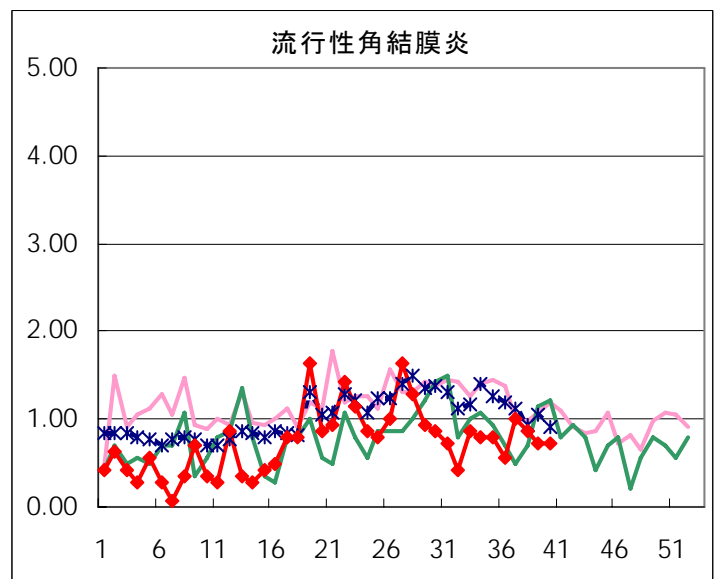
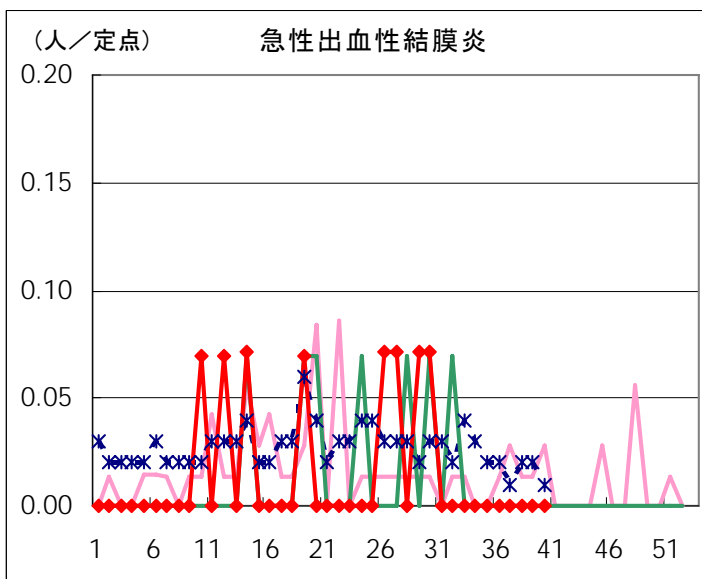
◆ 小児科・インフルエンザ定点



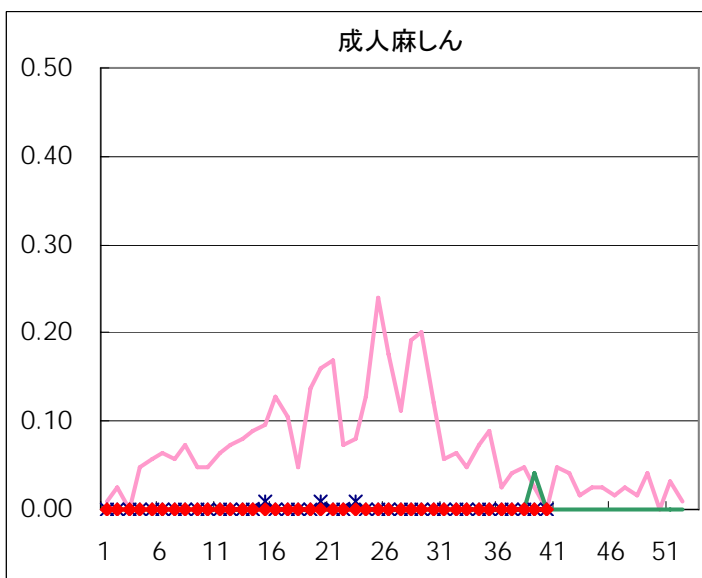
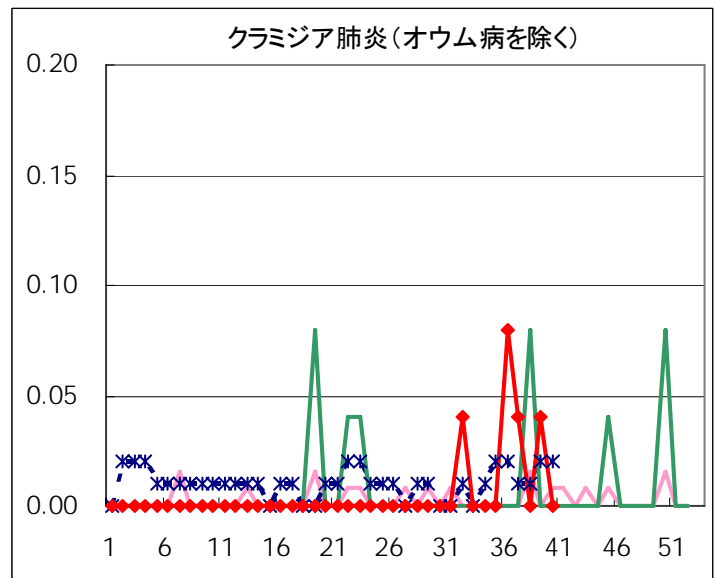
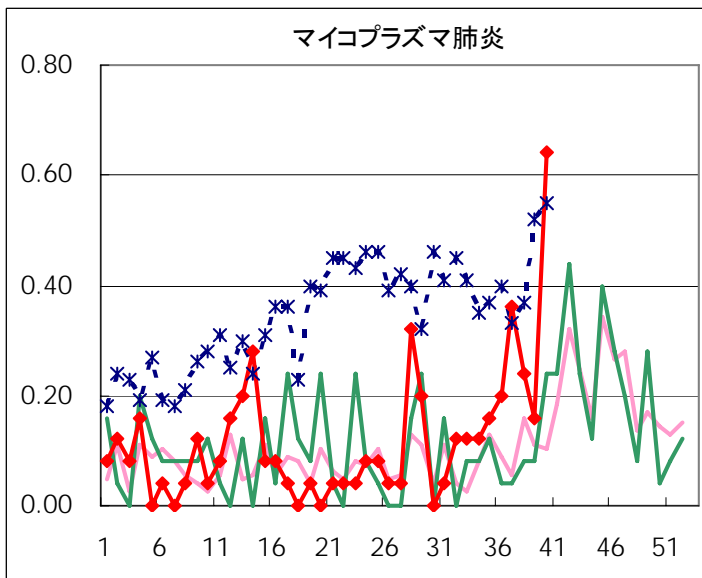
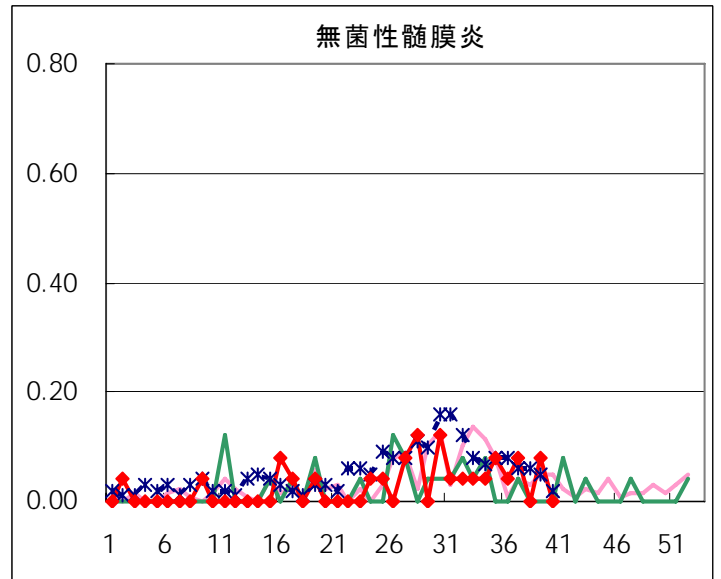
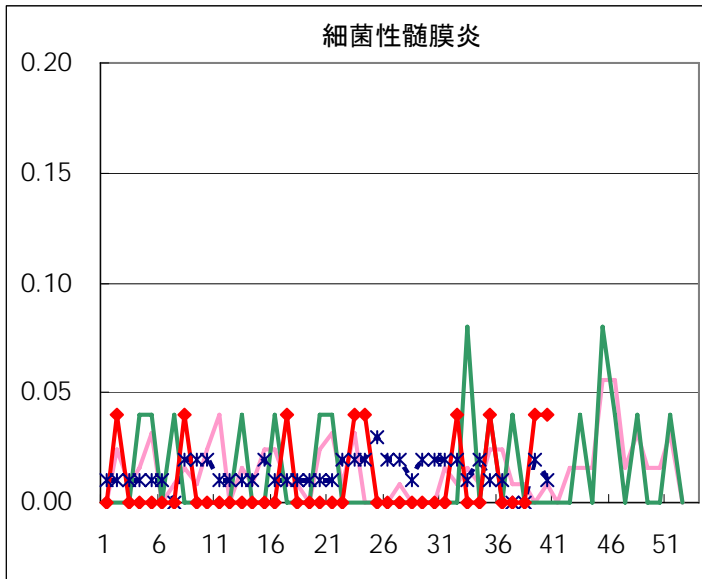




◆ 眼科定点



◆ 基幹定点



疾患別の定点医療機関数(週単位報告分)		
定点種別	疾患	医療機関数
インフルエンザ	インフルエンザ	178
眼科	急性出血性結膜炎	14
	流行性角結膜炎	
基幹	急性脳炎	25
	細菌性髄膜炎	
	無菌性髄膜炎	
	マイコプラズマ肺炎	
	クラミジア肺炎	
	成人麻しん	
小児科	上記を除く疾病	142

五類定点把握対象疾患 患者報告数【保健所別】2006年40週

	RS ウイルス 感染症	インフルエ ンザ	咽頭 結膜熱	A群溶血性 レンサ球菌 咽頭炎	感染性 胃腸炎	水痘	手足口病	伝染性 紅斑	突発性 発しん	百日咳
千代田						2				
中央区			5	1	2	2	1	1		
みなと	3			5	1	2	3			
新宿区				9	11	1			1	
文京					2	1	3	2		
台東				1	14	1		3	2	
墨田区				1	4	1	10	5	3	
江東区				2	25	2	1		2	
品川区			2	7	35	1	2	2	6	
目黒区					1	4	2	2	1	
大田区			10	12	40	3	1	3	9	
世田谷			2	3	30	6	6	1	4	
渋谷区				3	11		3	1		
中野区	1			12	13	2	3			1
杉並			7	13	39		4	1	2	
池袋					1	1			1	
北区				2	4	1	8	1	4	
荒川区				1	16	3	2	4	7	
板橋区					22		1		2	
練馬区				4	8	2	6	1	4	
足立				4	7		14		3	
葛飾区				5	11		2		4	
江戸川				5	20			2	4	
西多摩				1	25	3	4	4	2	
八王子				5	20		4	1	1	
南多摩				2	24	1	4	4	2	
町田				8	28		3		4	
多摩立川				2	17		2			
多摩府中				6	21		10	2	4	
多摩小平			5	6	30	1	12		6	
島しょ				4						

東京都合計	4	-	31	124	482	40	111	40	78	1
定点当り報告数	0.03	-	0.22	0.87	3.39	0.28	0.78	0.28	0.55	0.01

五類定点把握対象疾患 患者報告数【保健所別】2006年40週

	風しん	ヘルパン ギーナ	麻疹 (成人麻疹 を除く)	流行性 耳下腺炎	急性出血 性結膜炎	流行性 角結膜炎	不明 発しん症	MCLS	合計
千代田									2
中央区				3					15
みなと				3		2			19
新宿区						2			24
文京						2			10
台東		1		3					25
墨田区							2		26
江東区		1				1			34
品川区							2		57
目黒区				1					11
大田区		6		7			1		92
世田谷		1		5			1		59
渋谷区				2					20
中野区		1		3					36
杉並				6					72
池袋				3					6
北区		2		1			2		25
荒川区		1				2			36
板橋区			1				1		27
練馬区		2		2			2		31
足立									28
葛飾区		9		3					34
江戸川		2		3					36
西多摩				3			2		44
八王子				1			1		33
南多摩		1		2					40
町田		7		6			5		61
多摩立川				2					23
多摩府中		1		6					50
多摩小平		1		3		1	1		66
島しょ									4

東京都合計	-	36	1	68	-	10	20	-	1,046
定点当り報告数	-	0.25	0.01	0.48	-	0.71	0.14	-	

五類定点把握対象疾患 患者報告数【保健所別・定点当たり】 2006年40週

	RS ウイルス 感染症	インフルエ ンザ	咽頭 結膜熱	A群溶血性 レンサ球菌 咽頭炎	感染性 胃腸炎	水痘	手足口病	伝染性 紅斑	突発性 発しん	百日咳
千代田						0.50				
中央区			1.67	0.33	0.67	0.67	0.33	0.33		
みなと	0.50			0.83	0.17	0.33	0.50			
新宿区				1.50	1.83	0.17			0.17	
文京					0.67	0.33	1.00	0.67		
台東				0.33	4.67	0.33		1.00	0.67	
墨田区				0.33	1.33	0.33	3.33	1.67	1.00	
江東区				0.67	8.33	0.67	0.33		0.67	
品川区			0.33	1.17	5.83	0.17	0.33	0.33	1.00	
目黒区					0.33	1.33	0.67	0.67	0.33	
大田区			1.11	1.33	4.44	0.33	0.11	0.33	1.00	
世田谷			0.25	0.38	3.75	0.75	0.75	0.13	0.50	
渋谷区				0.75	2.75		0.75	0.25		
中野区	0.17			2.00	2.17	0.33	0.50			0.17
杉並			1.17	2.17	6.50		0.67	0.17	0.33	
池袋					0.20	0.20			0.20	
北区				0.50	1.00	0.25	2.00	0.25	1.00	
荒川区				0.50	8.00	1.50	1.00	2.00	3.50	
板橋区					3.67		0.17		0.33	
練馬区				0.80	1.60	0.40	1.20	0.20	0.80	
足立				1.00	1.75		3.50		0.75	
葛飾区				1.25	2.75		0.50		1.00	
江戸川				1.25	5.00			0.50	1.00	
西多摩				0.20	5.00	0.60	0.80	0.80	0.40	
八王子				2.50	10.00		2.00	0.50	0.50	
南多摩				0.67	8.00	0.33	1.33	1.33	0.67	
町田				4.00	14.00		1.50		2.00	
多摩立川				0.33	2.83		0.33			
多摩府中				0.60	2.10		1.00	0.20	0.40	
多摩小平			0.83	1.00	5.00	0.17	2.00		1.00	
島しょ				4.00						

東京都合計	4	-	31	124	482	40	111	40	78	1
定点当り報告数	0.03	-	0.22	0.87	3.39	0.28	0.78	0.28	0.55	0.01

五類定点把握対象疾患 患者報告数【保健所別・定点当たり】 2006年40週

	風しん	ヘルパン ギーナ	麻疹 (成人麻疹 を除く)	流行性 耳下腺炎	急性出血 性結膜炎	流行性 角結膜炎	不明 発疹症	MCLS
千代田								
中央区				1.00				
みなと				0.50		2.00		
新宿区						1.00		
文京						2.00		
台東		0.33		1.00				
墨田区							0.67	
江東区		0.33				1.00		
品川区							0.33	
目黒区				0.33				
大田区		0.67		0.78			0.11	
世田谷		0.13		0.63			0.13	
渋谷区				0.50				
中野区		0.17		0.50				
杉並				1.00				
池袋				0.60				
北区		0.50		0.25			0.50	
荒川区		0.50				2.00		
板橋区			0.17				0.17	
練馬区		0.40		0.40			0.40	
足立								
葛飾区		2.25		0.75				
江戸川		0.50		0.75				
西多摩				0.60			0.40	
八王子				0.50			0.50	
南多摩		0.33		0.67				
町田		3.50		3.00			2.50	
多摩立川				0.33				
多摩府中		0.10		0.60				
多摩小平		0.17		0.50		1.00	0.17	
島しょ								

東京都合計	-	36	1	68	-	10	20	-
定点当り報告数	-	0.25	0.01	0.48	-	0.71	0.14	-

五類定点把握対象疾患 患者報告数【年齢階級別】 2006年40週

	RS ウイルス 感染症	インフルエ ンザ	咽頭 結膜熱	A群溶血性 レンサ球菌 咽頭炎	感染性 胃腸炎	水痘	手足口病	伝染性 紅斑	突発性 発しん
～5か月					10		1		2
～11か月			1		48	4	8		44
1歳	1		3	2	49	7	27	2	28
2歳	1		4	5	38	4	19	1	3
3歳			3	13	41	8	17	4	
4歳			7	11	40	10	11	14	
5歳			4	28	41	3	14	4	1
6歳	2		3	14	24	2	3	4	
7歳			1	12	25	1	1	5	
8歳			2	8	14	1	3	1	
9歳				5	15		1	1	
10～14歳			2	16	41		4	1	
15～19歳				1	7				
20～29歳			1	9	89		2	3	
30～39歳									
40～49歳									
50～59歳									
60～69歳									
70～79歳									
80歳以上									
合計	4	-	31	124	482	40	111	40	78
先週比	-7	0	4	-20	52	-35	-21	10	-16

注:小児科定点把握対象疾病のうち、「20～29歳」は「20歳以上」と読み替える。
眼科疾患のうち、「70～79歳」は「70歳以上」と読み替える。

	百日咳	風しん	ヘルパン ギーナ	麻しん (成人麻しん を除く)	流行性 耳下腺炎	急性出血性 結膜炎	流行性 角結膜炎	不明 発しん症	MCLS
～5か月	1		1					1	
～11か月			6					4	
1歳			12		1			5	
2歳			2		5			2	
3歳			3		9			2	
4歳			2		22			4	
5歳			1		11			1	
6歳			3		7				
7歳			1		2				
8歳				1	5				
9歳			1		2			1	
10～14歳			1		3		1		
15～19歳			1						
20～29歳			2		1		4		
30～39歳							1		
40～49歳							1		
50～59歳							1		
60～69歳							1		
70～79歳							1		
80歳以上									
合計	1	-	36	1	68	-	10	20	-
先週比	1	0	10	0	-11	0	0	9	-3

注:小児科定点把握対象疾病のうち、「20～29歳」は「20歳以上」と読み替える。
眼科疾患のうち、「70～79歳」は「70歳以上」と読み替える。

病原体・抗体検査情報

週別検出状況 2006年33週～40週

検出病原体・抗体		検体採取週								合計
		2006年								
		33	34	35	36	37	38	39	40	
ウイルス	アデノ	3	3	2	5	6	2	6	1	28
	ライノ				1					1
	ポリオ	1								1
	コクサッキーA群	7					1			8
	コクサッキーB群	1	1	2	1				1	6
	エコー	5	7	6	2			2		22
	エンテロ71					1				1
	その他のエンテロ	7	4	11	7	6	7	4	1	47
	単純ヘルペス					1				1
	水痘・帯状疱疹									
	ヘルペス6/7	5	8	2	3	2	3	1	2	26
	EB	1	1	1	1	1	2	2		9
	サイトメガロ	4					2			6
	ムンプス				1	1	2		2	6
	麻疹									
	風しん									
	パルボB19							1		1
	RS		1				1		1	3
	ノロ	1		10	23	5	18	24	1	82
	ロタ		2	1	2				1	6
インフルエンザAソ連型		2							2	
インフルエンザA香港型										
インフルエンザB型										
デング						1		1	2	
その他のウイルス			2				1	1	4	
細菌	カンピロバクター							1	1	
	サルモネラ									
	腸管出血性大腸菌	13	6	18	13	5	9	8	13	85
	その他の腸管系病原菌	1		1	3			2	3	10
	溶血性レンサ球菌					6		3	3	12
	MRSA								1	1
	MSSA							1		1
	その他の細菌									
その他の病原体		1	2	3	1	2		5	7	21

臨床診断名別検出結果 2006年33週～40週

臨床診断名 検出病原体	インフル エンザ	上 気 道 炎	下 気 道 炎	感 染 性 胃 腸 炎	無 菌 性 髄 膜 炎	咽 頭 結 膜 熱	A 群 溶 連 菌 咽 頭 炎	流 行 性 角 結 膜 炎	ヘル パン ギー ナ	手 足 口 病	伝 染 性 紅 斑	不 明 発 し ん 症	流 行 性 耳 下 腺 炎	水 痘	麻 し ん	風 し ん	そ の 他	合 計	
搬入検体数	2	46	38	362	37			7	2	6	1	34	8	1				205	
アデノ		15	2	3				4	1			1						2	28
ライノ												1							1
ポリオ				1															1
コクサッキーA群			1						5	1		1							8
コクサッキーB群		2			3													1	6
エコー					5							6				1	10		22
エンテロ71					1														1
その他のエンテロ		6	2	3	12				2	6		2	2					12	47
単純ヘルペス												1							1
水痘・带状疱疹しん																			
ヘルペス6/7		1	1									16						8	26
EB		3										1	1					4	9
サイトメガロ		1		2														3	6
ムンプス					2								3					1	6
麻しん																			
風しん																			
パルボB19										1									1
RS		1	2																3
ノロ				82															82
ロタ				6															6
インフルエンザAソ連型	2																		2
インフルエンザA香港型																			
インフルエンザB型																			
カンピロバクター				1															1
サルモネラ																			
腸管出血性大腸菌																		85	85
その他の腸管系病原菌				2														8	10
溶血性レンサ球菌																		12	12
その他の病原体		3	15															11	29
備考	この表の「その他の病原体」は「週別検出状況」の表にある「デング」「その他のウイルス」「MRSA」「MSSA」「その他の細菌」と「その他の病原体」の合計である。																		

定点(月単位報告)把握対象疾患

－ 性感染症・薬剤耐性菌感染症 －

発生動向の概況 《2006年9月》

(性感染症定点からの報告疾患)※

・特記事項なし。

(基幹定点からの報告疾患 －薬剤耐性菌感染症－)

・特記事項なし。

(検査情報)

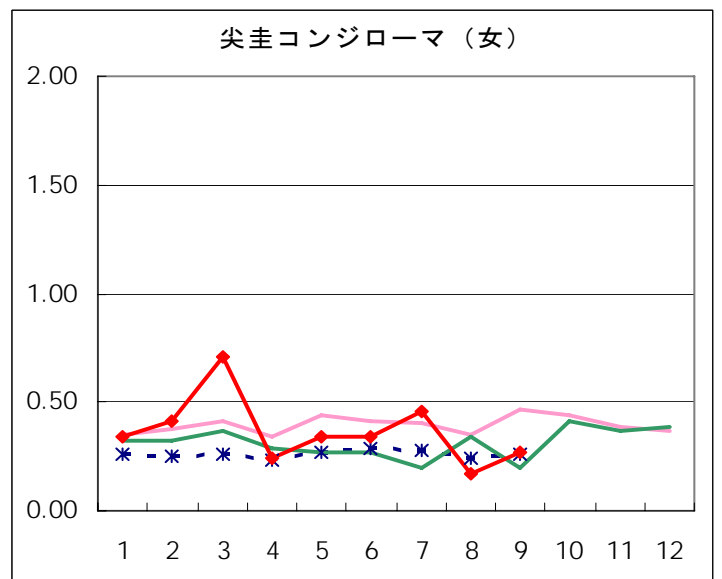
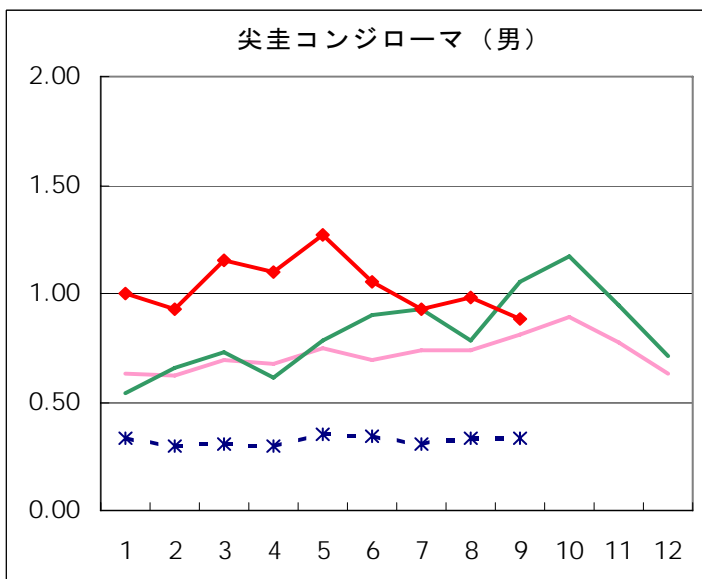
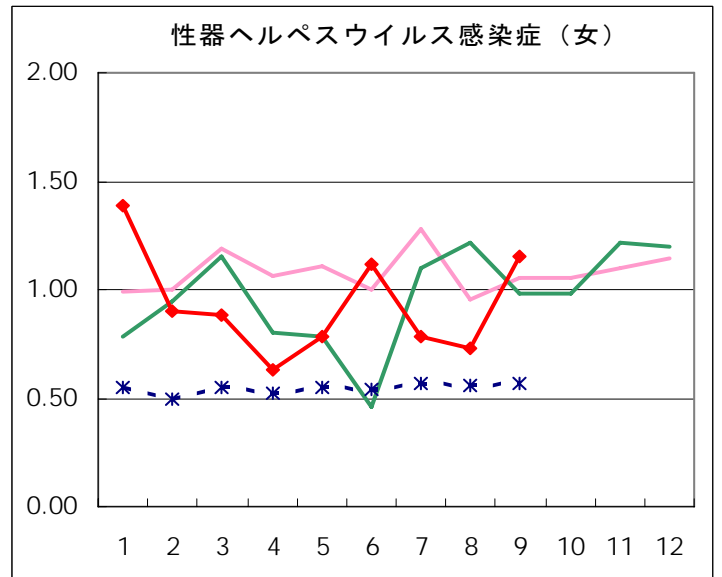
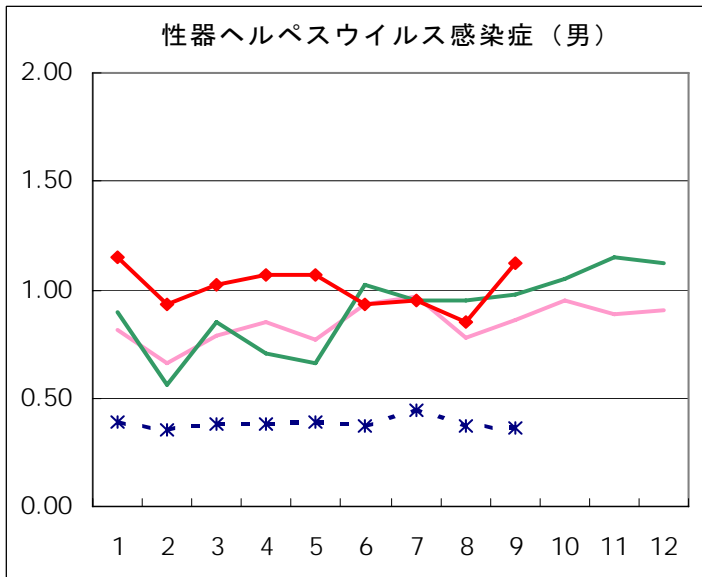
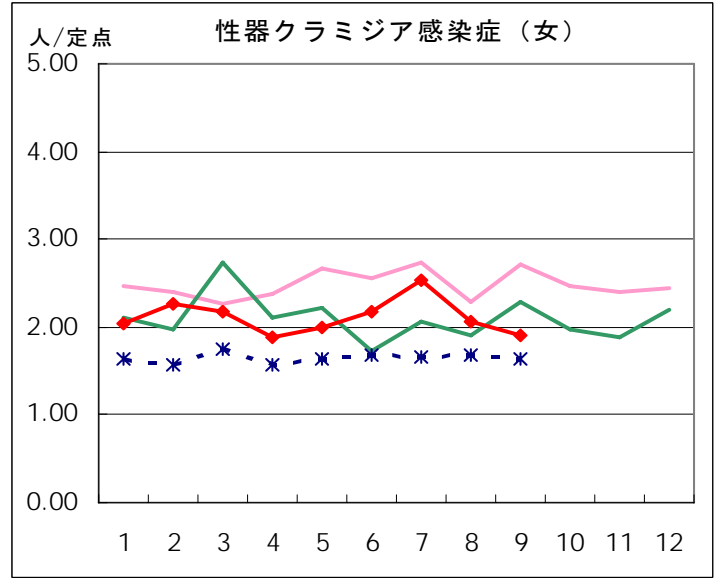
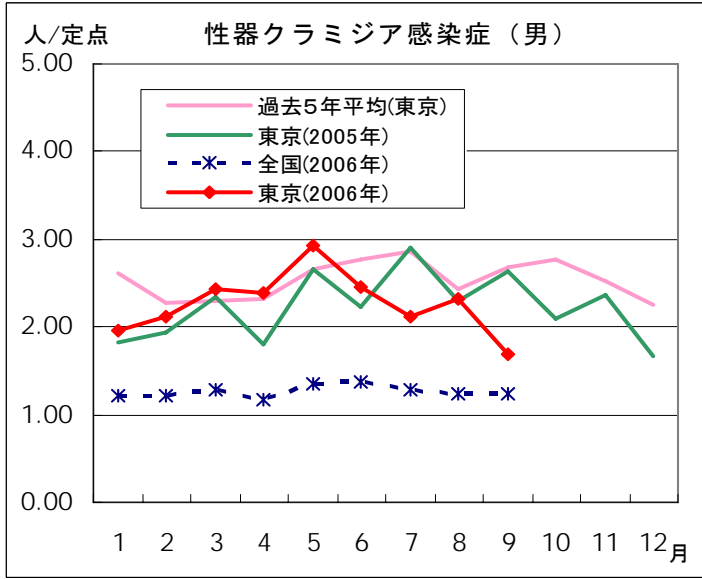
・HSV-2遺伝子陽性例は、パピローマウイルス遺伝子も陽性であった。

検査項目	検査試料数*	陽性数	陽性率(%)
梅毒(STS法) #	19	1	5
梅毒(TP抗原法) #	19	1	5
クラミジア抗体	19	8	42
クラミジア遺伝子	19	1	5
淋菌遺伝子	19	0	0
HIV抗原・抗体	19	0	0
パピローマウイルス遺伝子	19	2	11
HSV-1遺伝子	19	1	5
HSV-2遺伝子	19	1	5
トリコモナス遺伝子	19	0	0
赤痢アメーバ抗体	19	2	11

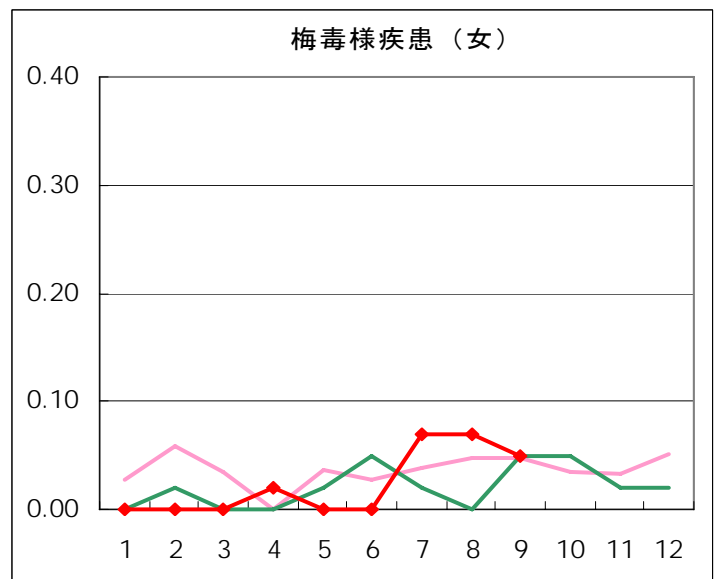
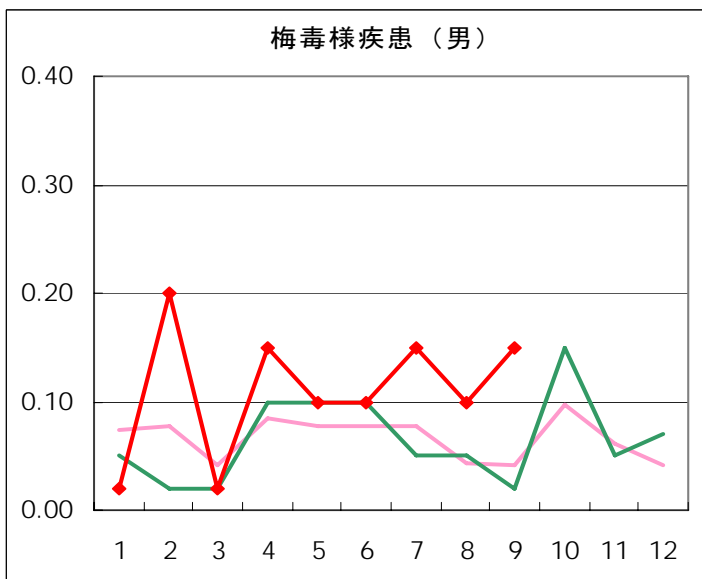
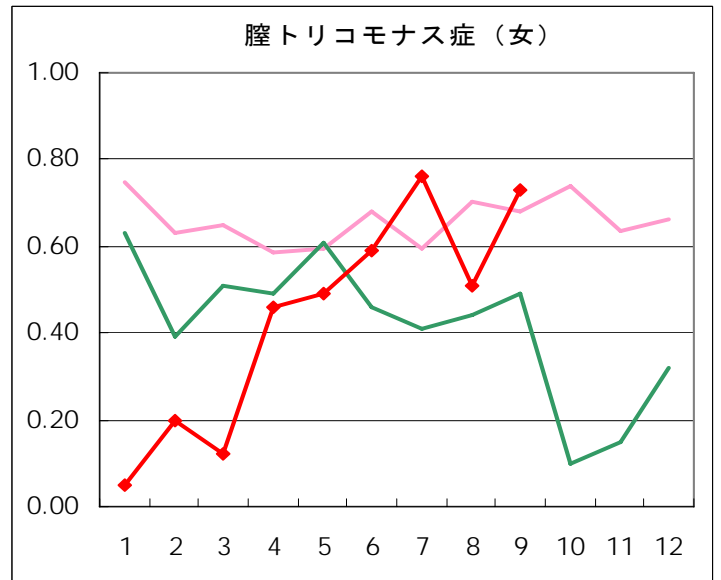
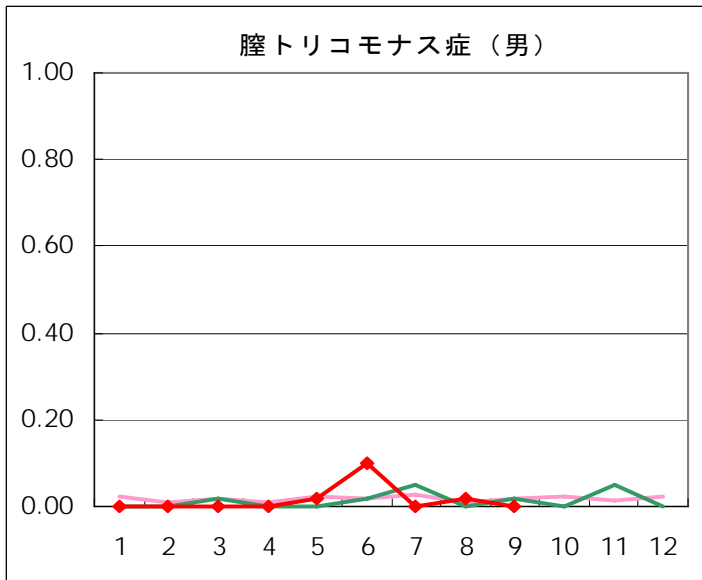
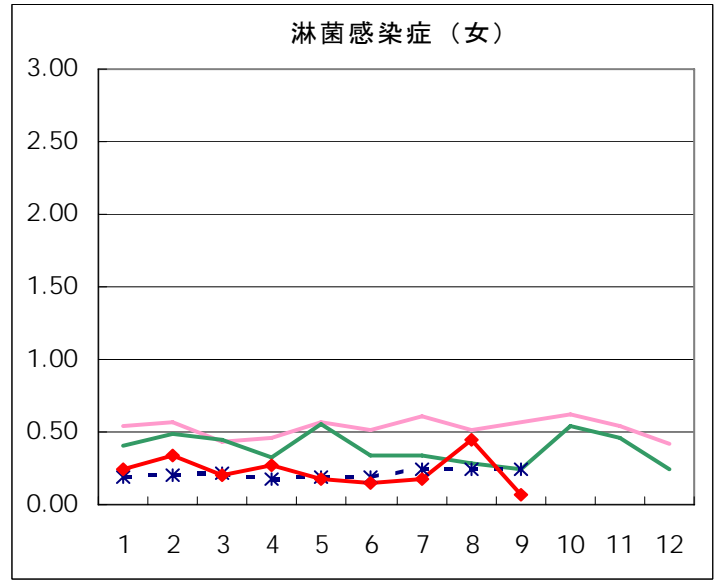
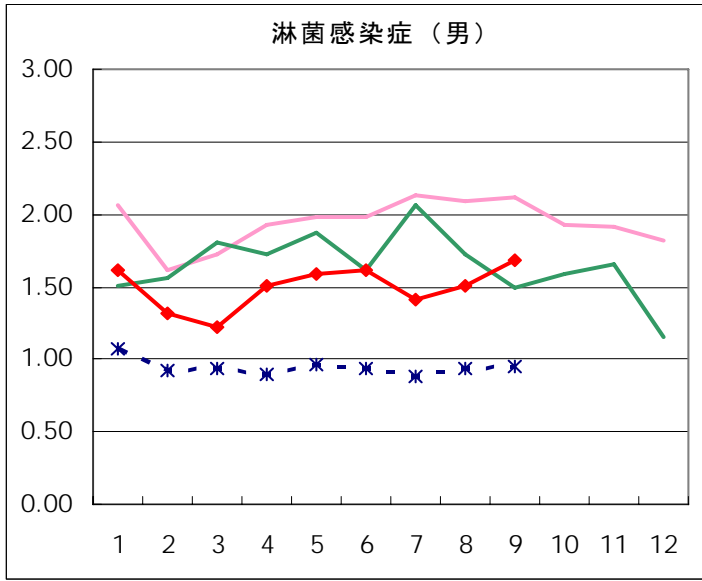
* 検査試料は性感染症定点から送付されたものである。

※ 性感染症定点から報告される『膣トリコモナス症』とは、原虫の一種である膣トリコモナス(Trichomonas vaginalis)による疾患を指し、女性の膣、男性の尿道、前立腺などの生殖器や泌尿器に寄生して引き起こされる感染症である。ヒトに寄生するトリコモナスには、他に口腔トリコモナスや腸トリコモナスがある。

性感染症(STI) 患者報告数【推移グラフ】 2006年9月現在



2006年9月現在



性感染症(STI)患者報告数【保健所別】2006年9月

男								
保健所名	定点数	臙トリコモナス症	梅毒様疾患	性器クラミジア感染症	性器ヘルペスウイルス感染症	尖圭コンジローマ	淋菌感染症	総計
中央区	2			4	4	1		9
みなと	2			4	6	1	3	14
新宿区	5		2	30	20	25	33	110
文京	1			2	3	1	10	16
台東	4				1	1		2
墨田区	1			2		1	2	5
江東区	3		4	14	6	4	10	38
品川区	1			1	2	1	1	5
大田区	3				1		2	3
渋谷区	3			6	3		4	13
中野区	1			4			1	5
池袋	3							
北区	1			1			1	2
荒川区	1							
板橋区	2						1	1
足立	1			1		1	1	3
八王子	3							
町田	1							
多摩立川	2							
多摩府中	1							
合計	41		6	69	46	36	69	226
定点当たり			0.15	1.68	1.12	0.88	1.68	5.51

女								
保健所名	定点数	臙トリコモナス症	梅毒様疾患	性器クラミジア感染症	性器ヘルペスウイルス感染症	尖圭コンジローマ	淋菌感染症	総計
中央区	2							
みなと	2	1	1	7	8	3		20
新宿区	5			11	13	2	2	28
文京	1							
台東	4	20		13	17	1		51
墨田区	1							
江東区	3			9	3	2		14
品川区	1							
大田区	3							
渋谷区	3			1	1			2
中野区	1							
池袋	3	1		4	1			6
北区	1							
荒川区	1			2	2			4
板橋区	2		1	9	1		1	12
足立	1							
八王子	3	5		10	1			16
町田	1	2						2
多摩立川	2	1		12		3		16
多摩府中	1							
合計	41	30	2	78	47	11	3	171
定点当たり		0.73	0.05	1.90	1.15	0.27	0.07	4.17

性感染症(STI)患者報告数【保健所別・定点当たり】 2006年9月

男							
保健所名	定点数	臍トリコモナス症	梅毒様疾患	性器クラミジア感染症	性器ヘルペスウイルス感染症	尖圭コンジローマ	淋菌感染症
中央区	2			2.00	2.00	0.50	
みなと	2			2.00	3.00	0.50	1.50
新宿区	5		0.40	6.00	4.00	5.00	6.60
文京	1			2.00	3.00	1.00	10.00
台東	4				0.25	0.25	
墨田区	1			2.00		1.00	2.00
江東区	3		1.33	4.67	2.00	1.33	3.33
品川区	1			1.00	2.00	1.00	1.00
大田区	3				0.33		0.67
渋谷区	3			2.00	1.00		1.33
中野区	1			4.00			1.00
池袋	3						
北区	1			1.00			1.00
荒川区	1						
板橋区	2						0.50
足立	1			1.00		1.00	1.00
八王子	3						
町田	1						
多摩立川	2						
多摩府中	1						

女							
保健所名	定点数	臍トリコモナス症	梅毒様疾患	性器クラミジア感染症	性器ヘルペスウイルス感染症	尖圭コンジローマ	淋菌感染症
中央区	2						
みなと	2	0.50	0.50	3.50	4.00	1.50	
新宿区	5			2.20	2.60	0.40	0.40
文京	1						
台東	4	5.00		3.25	4.25	0.25	
墨田区	1						
江東区	3			3.00	1.00	0.67	
品川区	1						
大田区	3						
渋谷区	3			0.33	0.33		
中野区	1						
池袋	3	0.33		1.33	0.33		
北区	1						
荒川区	1			2.00	2.00		
板橋区	2		0.50	4.50	0.50		0.50
足立	1						
八王子	3	1.67		3.33	0.33		
町田	1	2.00					
多摩立川	2	0.50		6.00		1.50	
多摩府中	1						

性感染症(STI)患者報告数【年齢階級別】 2006年9月

男						
	膣トリコモナス症	梅毒様疾患	性器クラミジア感染症	性器ヘルペスウイルス感染症	尖圭コンジローマ	淋菌感染症
0歳						
1～4歳						
5～9歳						
10～14歳						
15～19歳			3		1	4
20～24歳			13	4	5	11
25～29歳		1	16	6	9	19
30～34歳		1	10	9	5	13
35～39歳		1	11	4	5	9
40～44歳		2	7	7	6	6
45～49歳		1	3	4	2	5
50～54歳			5	4	1	1
55～59歳			1	5	1	1
60～64歳				3		
65～69歳						
70歳～					1	
合計	0	6	69	46	36	69
先月数	1	4	95	35	40	62
増減数	-1	2	-26	11	-4	7

女						
	膣トリコモナス症	梅毒様疾患	性器クラミジア感染症	性器ヘルペスウイルス感染症	尖圭コンジローマ	淋菌感染症
0歳						
1～4歳						
5～9歳						
10～14歳						
15～19歳			9	1	1	1
20～24歳	11	1	23	11	6	1
25～29歳	7	1	21	7	4	
30～34歳	2		12	5		1
35～39歳	4		8	5		
40～44歳	4		4	4		
45～49歳	2		1	3		
50～54歳				1		
55～59歳				1		
60～64歳				4		
65～69歳				1		
70歳～						
合計	30	2	78	47	11	3
先月数	21	3	85	30	7	18
増減数	9	-1	-7	17	4	-15

性感染症(STI)患者報告数【2次医療圏別】2006年9月

	膣トリコモナス症	梅毒様疾患	性器クラミジア感染症	性器ヘルペスウイルス感染症	尖圭コンジローマ	淋菌感染症	総計
区中央部	21	1	30	39	8	13	112
区南部			1	3	1	3	8
区西南部			7	4		4	15
区西部		2	45	33	27	36	143
区西北部	1	1	14	2		3	21
区東北部			3	2	1	1	7
区東部		4	25	9	7	12	57
西多摩							
南多摩	7		10	1			18
北多摩西部	1		12		3		16
北多摩南部							
北多摩北部							
島しょ							
計	30	8	147	93	47	72	397

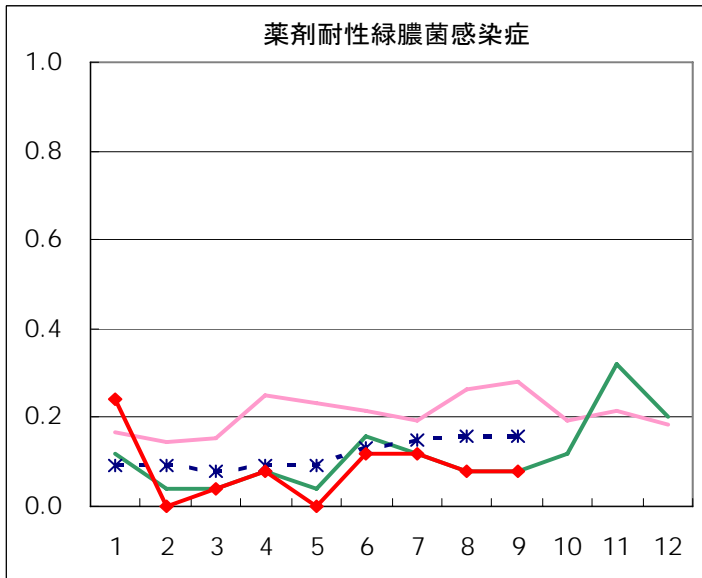
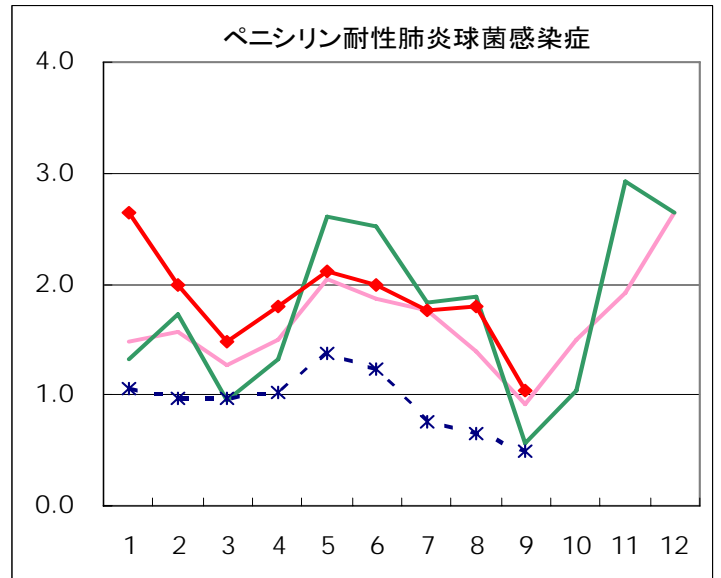
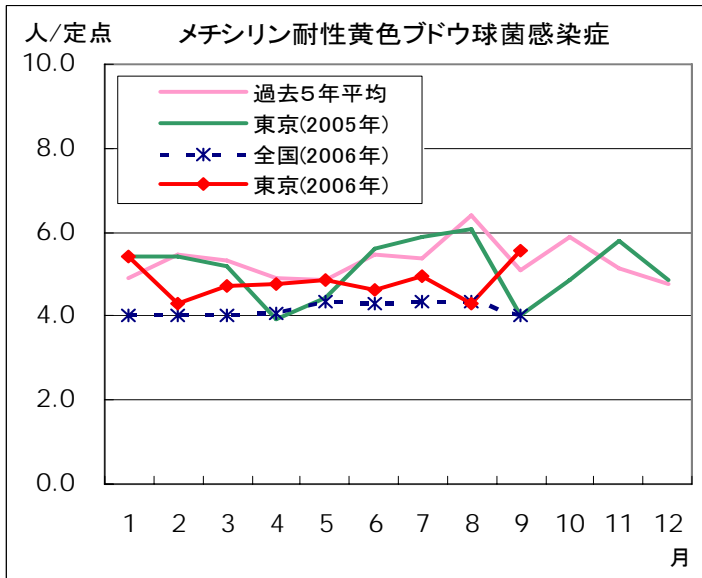
性感染症(STI)患者報告数【2次医療圏別・定点当たり】2006年9月

	膣トリコモナス症	梅毒様疾患	性器クラミジア感染症	性器ヘルペスウイルス感染症	尖圭コンジローマ	淋菌感染症	定点数
区中央部	2.33	0.11	3.33	4.33	0.89	1.44	9
区南部			0.25	0.75	0.25	0.75	4
区西南部			2.33	1.33		1.33	3
区西部		0.33	7.50	5.50	4.50	6.00	6
区西北部	0.17	0.17	2.33	0.33		0.50	6
区東北部			1.50	1.00	0.50	0.50	2
区東部		1.00	6.25	2.25	1.75	3.00	4
西多摩							0
南多摩	1.75		2.50	0.25			4
北多摩西部	0.50		6.00		1.50		2
北多摩南部							1
北多摩北部							0
島しょ							0
計	0.73	0.20	3.59	2.27	1.15	1.76	41

薬剤耐性菌感染症

患者報告数・推移グラフ 2006年9月現在

	1月	2月	3月	4月	5月	6月	7月	8月	9月	10月	11月	12月	合計
メチシリン耐性 黄色ブドウ球菌感染症	136	107	118	119	121	116	124	108	139				1088
ペニシリン耐性 肺炎球菌感染症	66	50	37	45	53	50	44	45	26				416
薬剤耐性緑膿菌感染症	6	0	1	2	0	3	3	2	2				19



疾病別の定点医療機関数		
定点種別	疾患	医療機関数
性感染症 (STI)	性器クラミジア 感染症	41
	性器ヘルペス ウイルス感染症	
	尖圭コンジローマ	
	淋菌感染症	
	膣トリコモナス症	
基幹	梅毒様疾患	25
	メチシリン耐性 黄色ブドウ球菌感染症	
	ペニシリン耐性 肺炎球菌感染症	
	薬剤耐性緑膿菌感染症	

検査情報 2006年9月

	コアグラージェ型											計	累計 (2006年1月～)	
	I	II	III	IV	V	VI	VII	VIII	IX	X	UT			
MRSA		1										1	2	12
MSSA												1	1	3
計	0	1	0	0	0	0	0	0	0	0	0	2	3	
累計 (2006年1月～)	2	7	3						1			2		15

病原体定点から送付された検体の検査情報