

全数及び定点(週単位報告)把握対象疾患

2006年41週

- 発生動向の概況
- 定点医療機関からのコメント
- 全数把握対象疾患 患者報告数
- 五類定点把握対象疾患 患者報告数
 - 男女別
 - 推移グラフ
 - 保健所別
 - 保健所別(定点当たり)
 - 年齢階級別
- 病原体・抗体検査情報
 - 週別検出状況
 - 臨床診断名別検出結果

東京都医師会感染症予防検討委員会

事務局:東京都健康安全研究センター疫学情報室

電話:03-3363-3213(直通)

FAX:03-5332-7365

e-mail: idsc@tokyo-eiken.go.jp

アドレス: idsc.tokyo-eiken.go.jp/



全数及び定点(週単位報告)把握対象疾患

発生動向の概況 《2006年41週》

(全数把握対象疾患)

・オウム病の症例は、90歳代の男性で発熱、肺炎、呼吸困難を示し、喀痰から病原体が確認された。
鳥類の飼育や野鳥との接触もなく、家族に有症状者はいない。

区分	疾患	報告 件数	情 報 (検出病原体・血清型・推定感染経路等)	推定感染地
二類	細菌性赤痢	3	フレキシネル菌 1件、ソネ菌 2件、	インド 1件、 中国 1件、 国内 1件
三類	腸管出血性 大腸菌感染症	7	O157 VT2 6件	国内
			O157 VT1・VT2 1件	
			推定感染経路: 経口感染 6件、不明 1件	
四類	A型肝炎	1	特異抗体(IgM)検出 推定感染経路: 経口感染	国内
	オウム病	1	分離・同定による病原体の検出 推定感染経路: 不明	国内
	マラリア	1	三日熱マラリア	インド
五類	後天性 免疫不全症候群	7	無症候性キャリア 6件、AIDS 1件 推定感染経路: 同性間性的接触 5件、 異性間性的接触 2件	国内 6件、 米国 1件
	ジアルジア症	1	推定感染経路: 不明	中国
	梅毒	2	無症状病原体保有者 推定感染経路: 性的接触(異性間 1件、性別不明 1件)	国内

(推定される感染経路及び感染地は医師の届出によるものである。)

(定点把握対象疾患 ー小児科・インフルエンザ・眼科・基幹定点ー)

・A群溶血性レンサ球菌咽頭炎の報告数は引き続き増加傾向にある。

(検査情報)

臨床診断名	患者年齢	検査試料	検出病原体	検査法	
急性咽頭炎	11	咽頭拭い液	マイコプラズマ・ニューモニア	遺伝子	
急性咽頭炎	8	咽頭拭い液	マイコプラズマ・ニューモニア		
急性咽頭炎	2	咽頭拭い液	エンテロウイルス		
急性扁桃炎	6	咽頭拭い液	アデノウイルス		
急性気管支炎	2	咽頭拭い液	アデノウイルス		
急性気管支炎	4	咽頭拭い液	パラインフルエンザウイルス2型		
急性気管支炎	10	咽頭拭い液	マイコプラズマ・ニューモニア		
急性頸部リンパ節炎	6	咽頭拭い液	EBウイルス、 ライノウイルス		
急性頸部リンパ節炎	6	糞便	エンテロウイルス		
耳下腺炎	4	咽頭拭い液	エンテロウイルス		
無菌性髄膜炎	6	髄液	エンテロウイルス		
髄膜炎	8	髄液	エンテロウイルス		
髄膜炎、発しん症	14	血液	ヒトヘルペスウイルス6型		
不明発しん症	4	咽頭拭い液	ヒトヘルペスウイルス6型、 ヒトヘルペスウイルス7型、 エンテロウイルス		
ウイルス性脳症	9M	髄液	ヒトヘルペスウイルス6型		
急性小脳失調症	2	咽頭拭い液	ライノウイルス		
不明熱、川崎病	8M	咽頭拭い液	アデノウイルス		
発熱	26D	髄液	エンテロウイルス		
感染性胃腸炎	11M	糞便	エンテロウイルス		
感染性胃腸炎	7M	糞便	エンテロウイルス		
急性上気道炎	7	咽頭拭い液	エコーウイルス18型		分離*
急性気管支炎	1	咽頭拭い液	アデノウイルス2型		
口唇ヘルペス	1	咽頭拭い液	単純ヘルペスウイルス1型		

* 遺伝子検査で既に報告済みの検体を含む

ウイルス性胃腸炎(集団事例)検査情報

検査区分	検査試料数	陽性数	ノロウイルス		サポ ウイルス	ロタ ウイルス
			G I	G II		
施設内感染疑いまたは食中毒等	96	6	0	6	0	0

全数把握対象疾患 患者報告数 2006年41週

分類	疾病名	東京都分(報告週)					全国分(診断週)	
		38週	39週	40週	41週	年累計	41週	年累計
一類	エボラ出血熱							
	クリミア・コンゴ出血熱							
	重症急性呼吸器症候群							
	痘そう							
	ペスト							
	マールブルグ病							
	ラッサ熱							
二類	急性灰白髄炎							
	コレラ			1		8		44
	細菌性赤痢		3	3	3	52	6	398
	ジフテリア							
	腸チフス					16		60
	パラチフス					11		21
三類	腸管出血性大腸菌感染症	5	11	11	7	236	59	3286
四類	E型肝炎					3		56
	ウエストナイル熱							
	A型肝炎	1			1	26	1	288
	エキノкокクス症					1		18
	黄熱							
	オウム病				1	4	1	18
	回帰熱							
	Q熱							1
	狂犬病							
	高病原性鳥インフルエンザ							
	コクシジオイデス症							1
	サル痘							
	腎症候性出血熱							
	炭疽							
	つつが虫病							178
	デング熱	1		1		14	1	43
	ニバウイルス感染症							
	日本紅斑熱							28
	日本脳炎						2	5
	ハンタウイルス肺症候群							
	Bウイルス病							
	ブルセラ症					1		4
	発しんチフス							
	ボツリヌス症							2
マラリア				1	13	2	51	
野兎症								
ライム病					2		9	
リッサウイルス感染症								
レジオネラ症		2			53	6	395	
レプトスピラ症	1				4		10	
五類 (全数届出)	アメーバ赤痢	1	4	8		152	4	587
	ウイルス性肝炎(A型・E型を除く)	1	1			28	6	222
	急性脳炎					5	1	131
	クリプトスポリジウム症					5	1	14
	クロイツフェルト・ヤコブ病		1	1		14	2	134
	劇症型溶血性レンサ球菌感染症					12		90
	後天性免疫不全症候群	4	7	8	7	347	15	1028
	ジアルジア症	1			1	21	2	69
	髄膜炎 菌性髄膜炎					1		12
	先天性風しん症候群							
	梅毒	4	1	5	2	104	5	481
	破傷風		1			7	4	94
	バンコマイシン耐性黄色ブドウ球菌感染症							
	バンコマイシン耐性腸球菌感染症	1		1		12	2	57

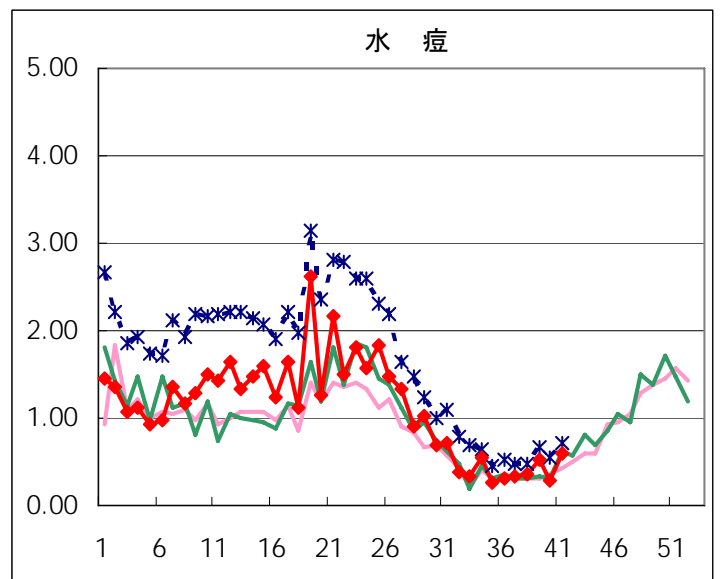
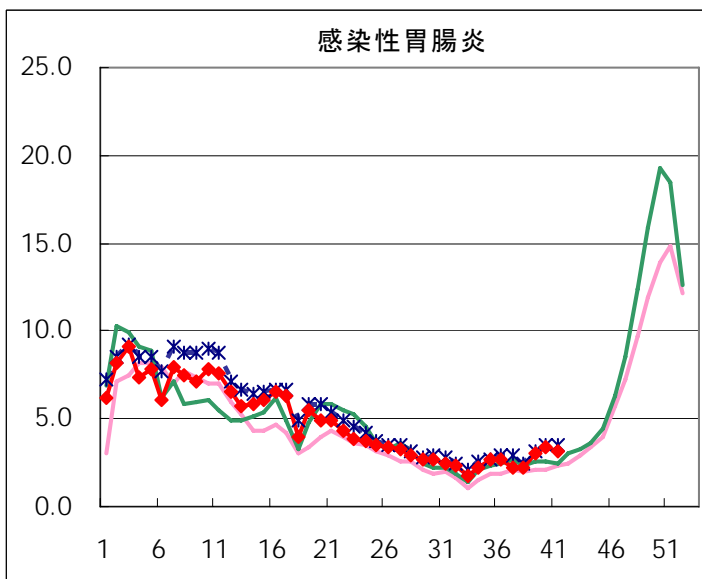
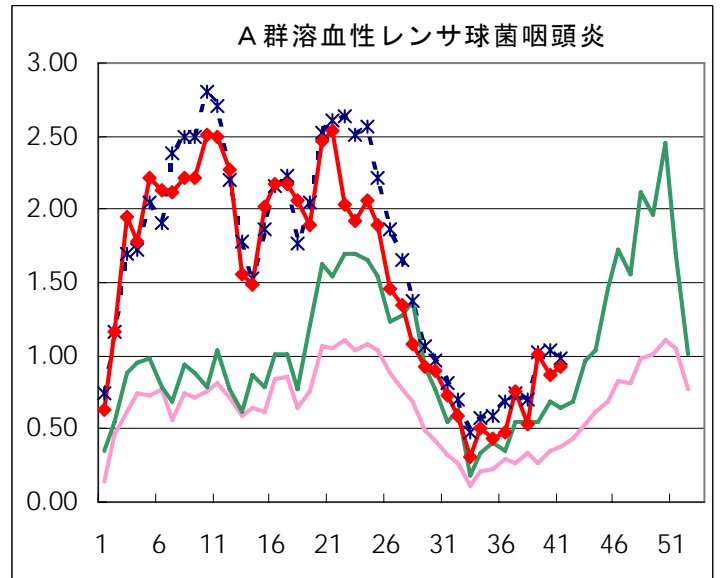
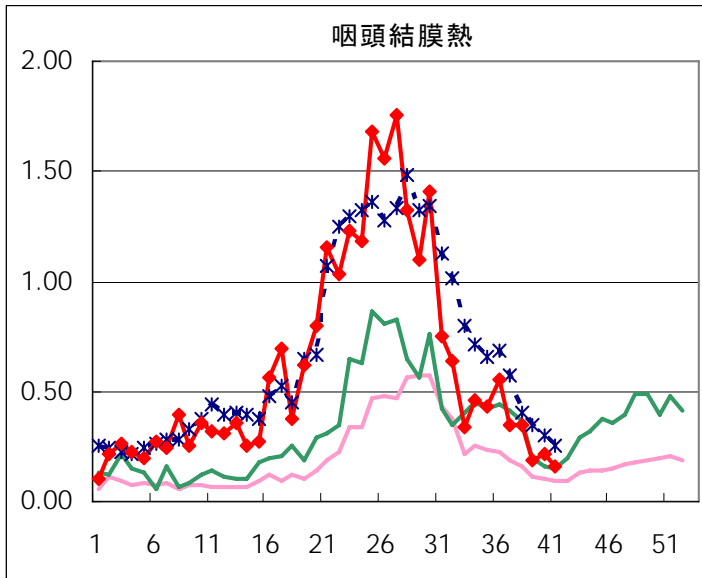
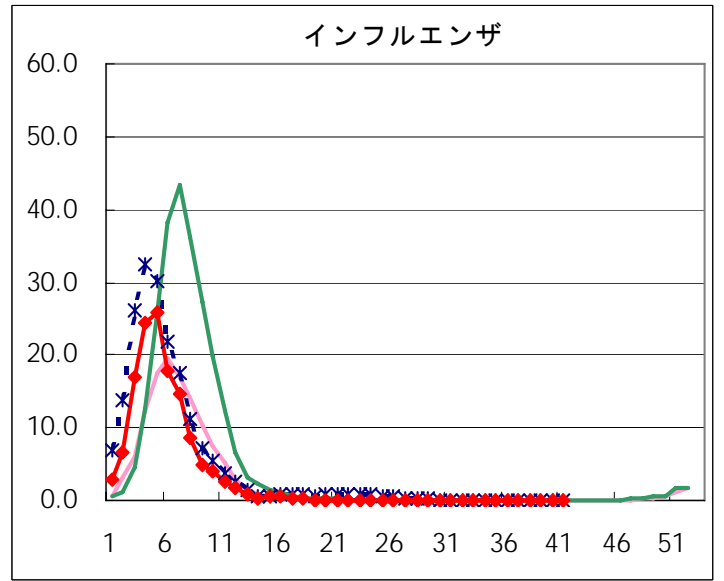
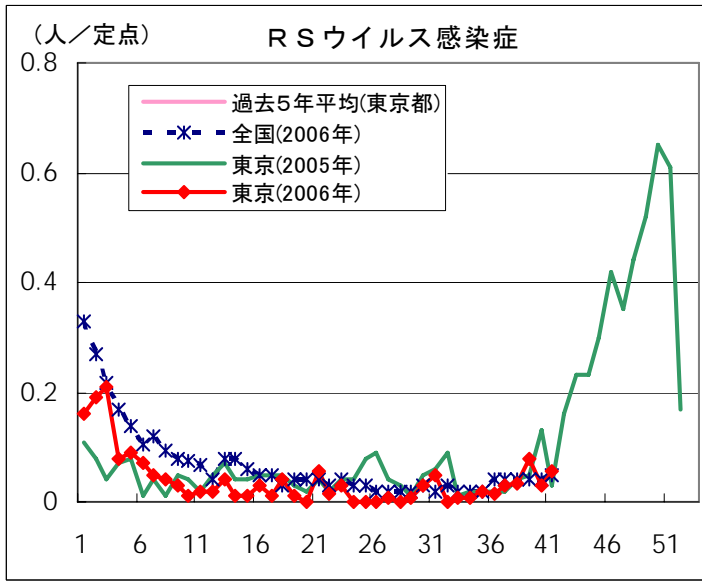
2006/10/20集計

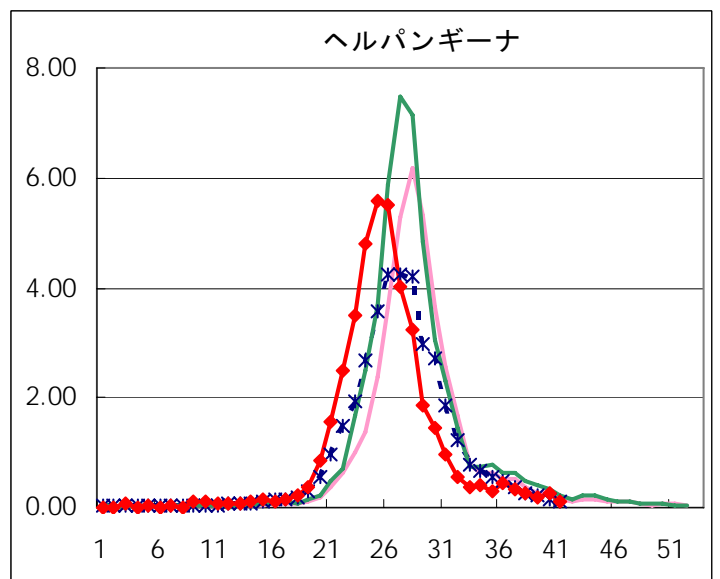
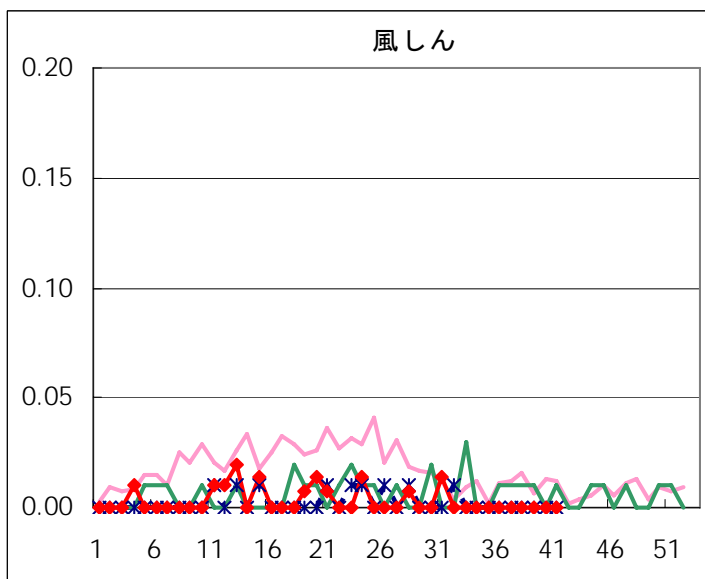
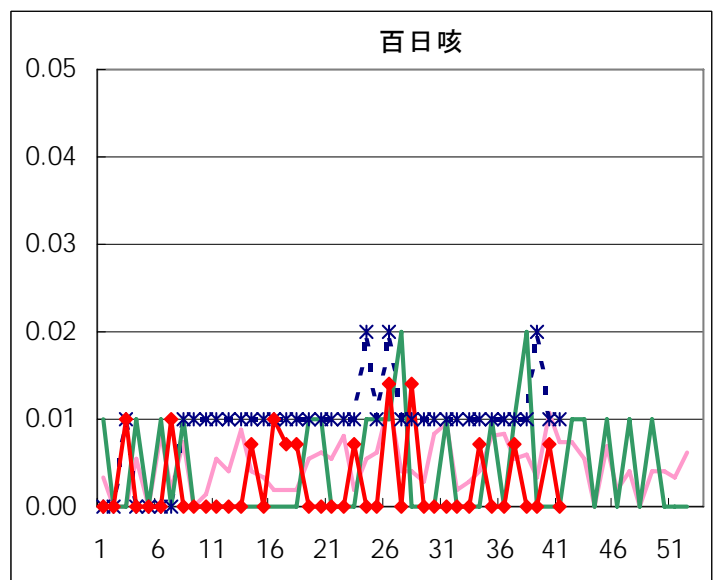
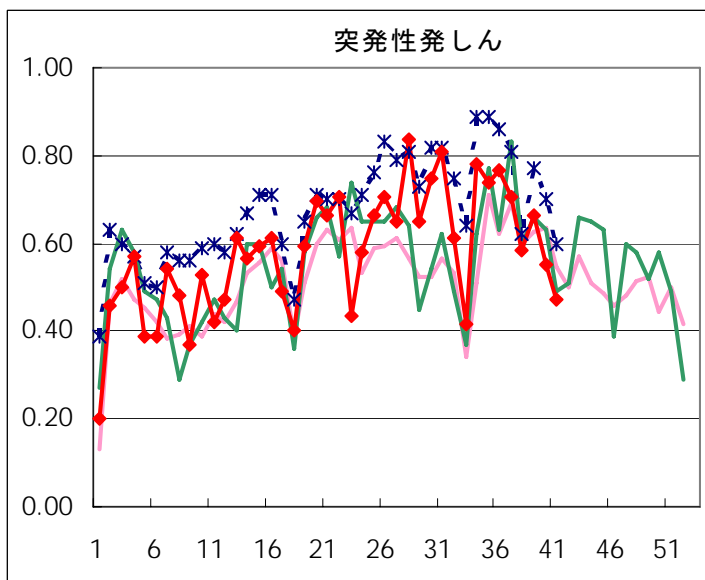
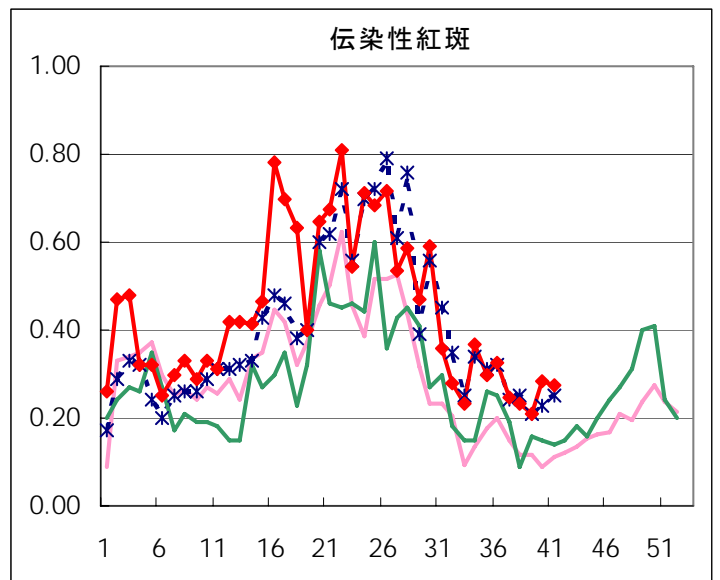
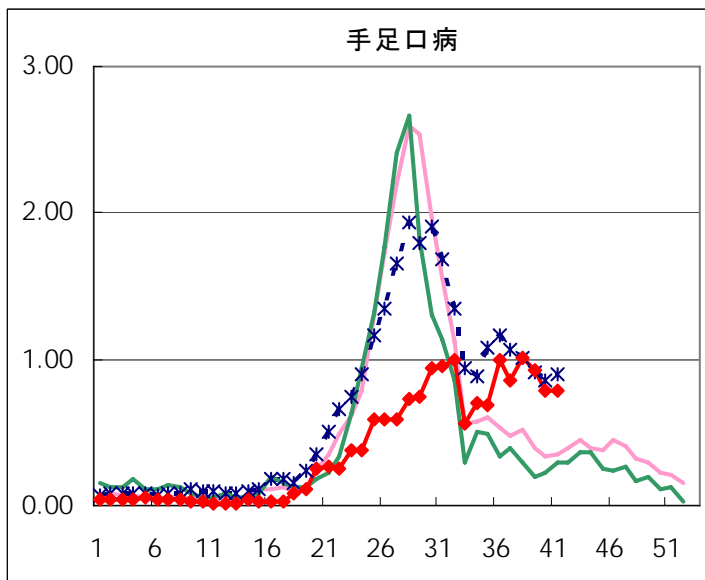
五類定点把握対象疾患 患者報告数【男女別】 2006年41週

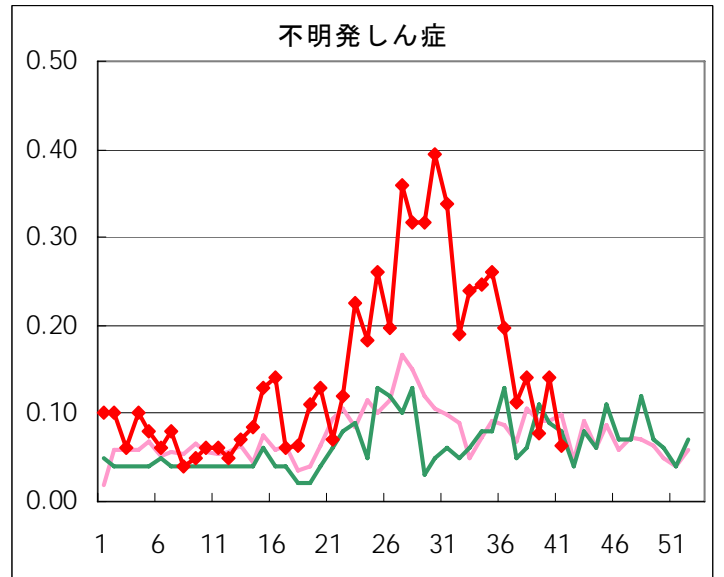
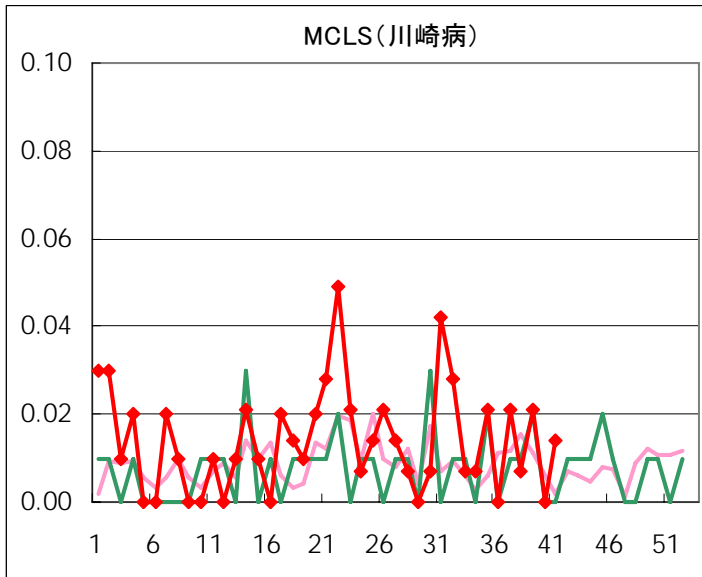
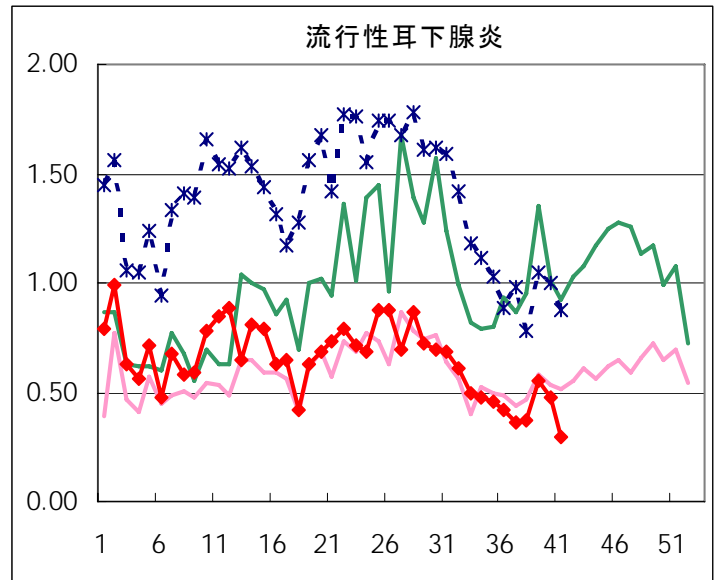
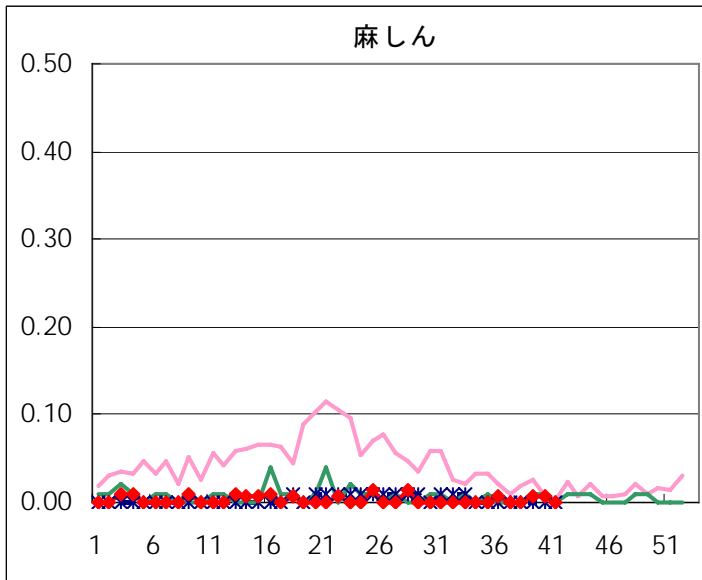
疾病名	性	2006年				4週合計	年累計
		38	39	40	41		
RSウイルス感染症	男	3	6	3	6	18	134
	女	2	5	1	2	10	95
インフルエンザ	男				1	1	12,056
	女	1				1	11,871
咽頭結膜熱	男	27	20	18	12	77	1,907
	女	22	7	13	11	53	1,639
A群溶血性レンサ球菌咽頭炎	男	41	90	58	75	264	4,772
	女	35	54	66	57	212	4,151
感染性胃腸炎	男	175	224	262	247	908	14,676
	女	142	206	220	209	777	13,343
水痘	男	24	40	20	47	131	3,471
	女	27	35	20	38	120	3,141
手足口病	男	82	75	59	68	284	1,234
	女	65	57	52	43	217	994
伝染性紅斑	男	17	12	18	20	67	1,278
	女	17	18	22	19	76	1,276
突発性発しん	男	44	52	43	36	175	1,764
	女	39	42	35	31	147	1,593
百日咳	男			1		1	9
	女						6
風しん	男						9
	女						9
ヘルパンギーナ	男	16	15	20	6	57	3,003
	女	22	11	16	11	60	2,797
麻しん(成人麻しんを除く)	男		1	1		2	13
	女						4
流行性耳下腺炎	男	30	45	40	20	135	1,998
	女	26	34	28	22	110	1,799
不明発しん症	男	11	5	12	4	32	444
	女	9	6	8	5	28	417
MCLS	男	1	2			3	43
	女		1		2	3	40
急性出血性結膜炎	男						6
	女						2
流行性角結膜炎	男	2	4	5	2	13	228
	女	10	6	5	3	24	186
細菌性髄膜炎	男		1	1	3	5	8
	女						4
無菌性髄膜炎	男		1		1	2	22
	女		1			1	7
マイコプラズマ肺炎	男	5	1	3	5	14	64
	女	1	3	13	4	21	62
クラミジア肺炎(オウム病を除く)	男						3
	女		1			1	2
成人麻しん	男						
	女						

五類定点把握対象疾患 患者報告数【推移グラフ】 2006年41週現在

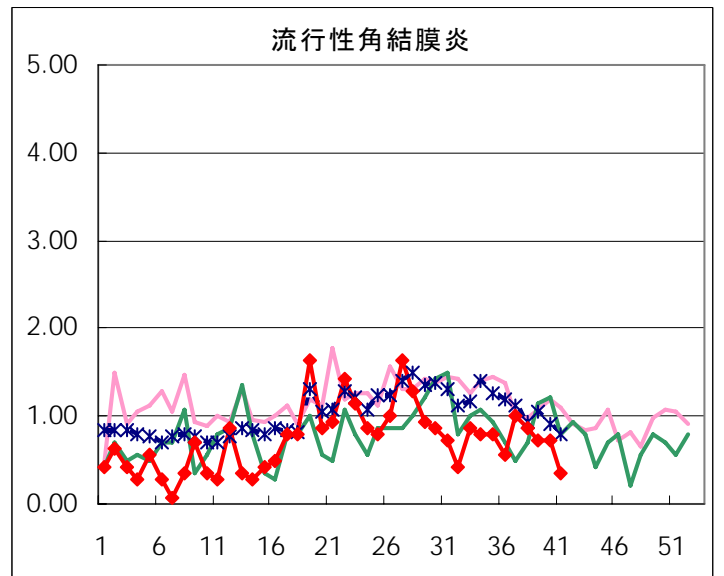
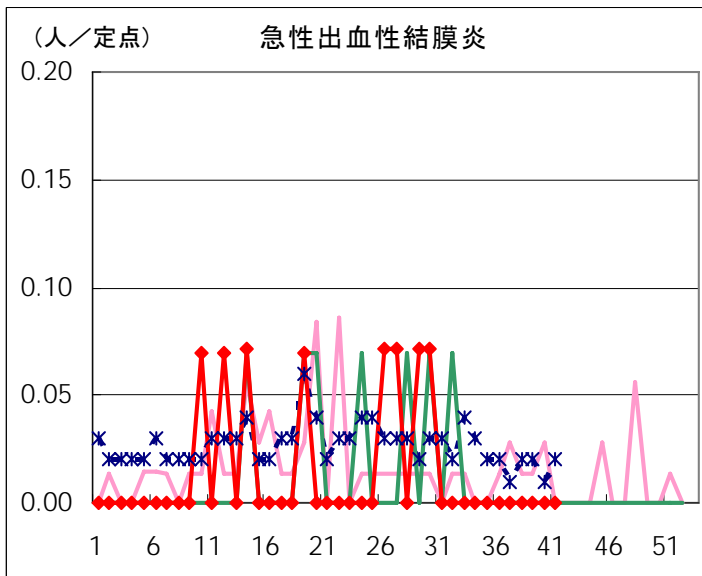
◆ 小児科・インフルエンザ定点



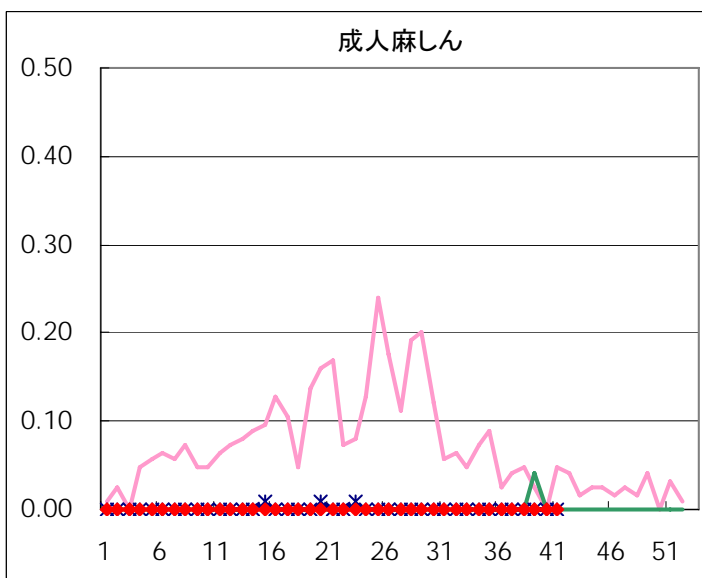
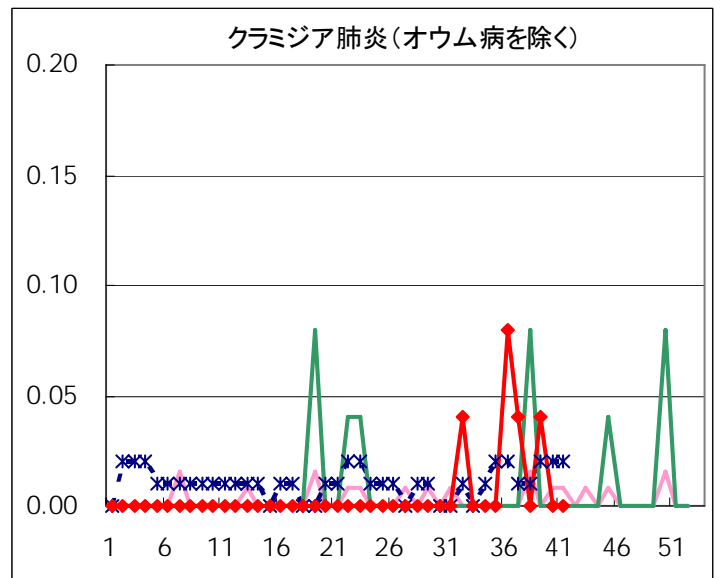
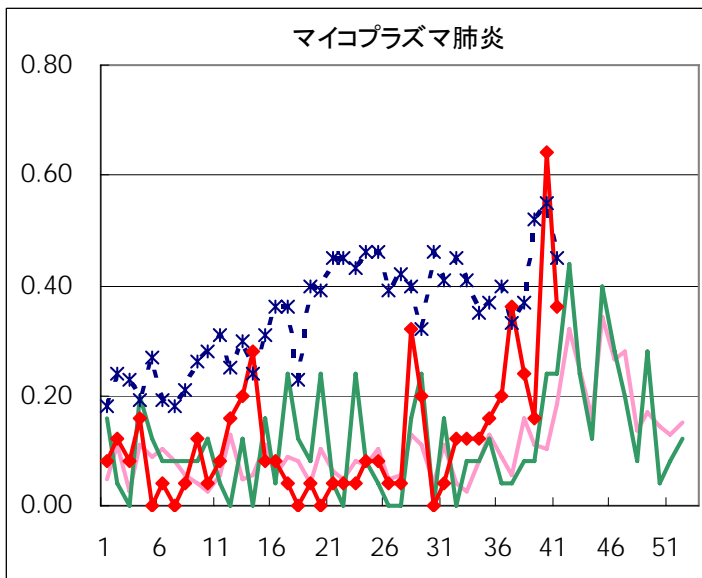
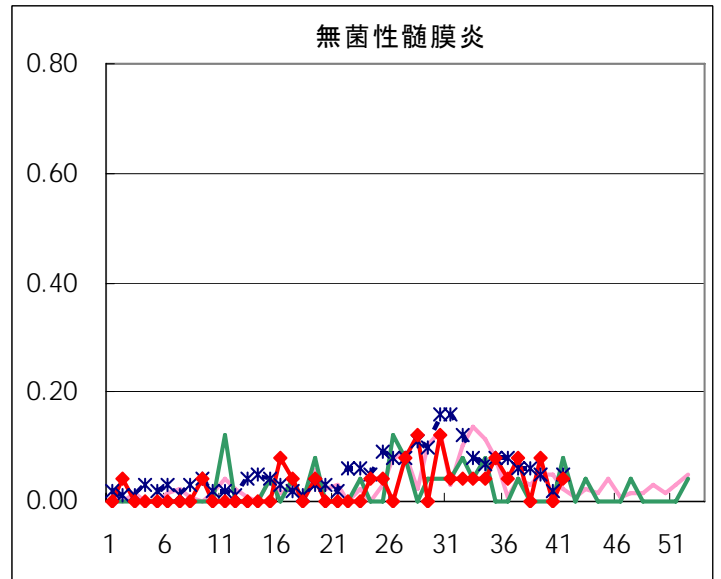
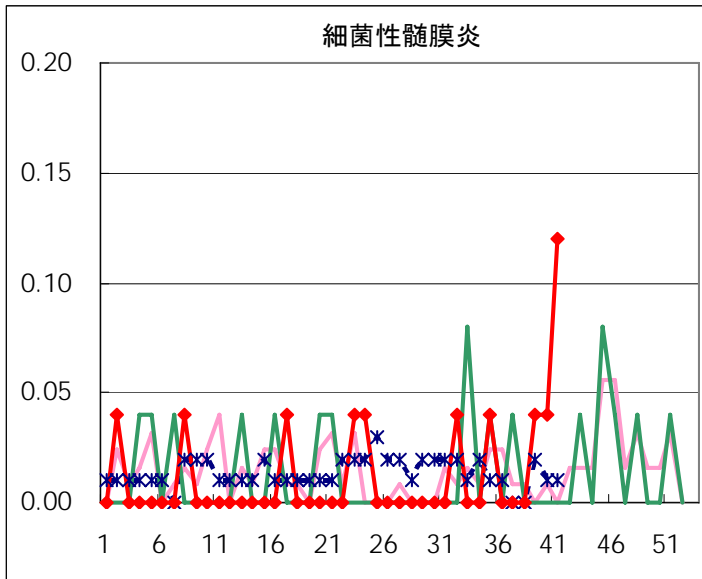




◆ 眼科定点



◆ 基幹定点



疾患別の定点医療機関数(週単位報告分)		
定点種別	疾患	医療機関数
インフルエンザ	インフルエンザ	178
眼科	急性出血性結膜炎	14
	流行性角結膜炎	
基幹	急性脳炎	25
	細菌性髄膜炎	
	無菌性髄膜炎	
	マイコプラズマ肺炎	
	クラミジア肺炎	
	成人麻しん	
小児科	上記を除く疾病	142

五類定点把握対象疾患 患者報告数【保健所別】2006年41週

	RS ウイルス 感染症	インフルエ ンザ	咽頭 結膜熱	A群溶血性 レンサ球菌 咽頭炎	感染性 胃腸炎	水痘	手足口病	伝染性 紅斑	突発性 発しん	百日咳
千代田					2					
中央区			8		7		1			
みなと				8	8					
新宿区				4	20	3		1	2	
文京					4			2		
台東				1	30		4	1	3	
墨田区				1	3		1		1	
江東区				4	14	9	4	1	4	
品川区				5	32	5	2	1	3	
目黒区				1	1	3	1	1	1	
大田区	1		4	10	39	3	5	3	3	
世田谷			2	4	34	8	3	1	3	
渋谷区				5	15	1	5		5	
中野区				12	25	1	5	2	1	
杉並			2	12	27		2	3		
池袋					1		1	1	1	
北区				6	5	2	15		6	
荒川区			1	3	6	1	3	1	1	
板橋区	4				5	2	10		1	
練馬区				5	9	1	6	1	1	
足立		1		2	11	5	4	1		
葛飾区				4	13	2		2	5	
江戸川				4	9			3	2	
西多摩				1	22	8	8	5	6	
八王子			1	6	7	5	3		3	
南多摩				4	10	1		2	1	
町田				6	21	2	5		1	
多摩立川				4	19	1				
多摩府中				5	10	14	14	5	8	
多摩小平	3		4	12	47	8	9	2	5	
島しょ			1	3						

東京都合計	8	1	23	132	456	85	111	39	67	-
定点当り報告数	0.06	0.01	0.16	0.93	3.21	0.60	0.78	0.27	0.47	-

五類定点把握対象疾患 患者報告数【保健所別】2006年41週

	風しん	ヘルパン ギーナ	麻疹 (成人麻疹 を除く)	流行性 耳下腺炎	急性出血 性結膜炎	流行性 角結膜炎	不明 発しん症	MCLS	合計
千代田								1	3
中央区				8					24
みなと						2			18
新宿区						2	1	1	34
文京									6
台東		2		2					43
墨田区				1					7
江東区		2							38
品川区		1		1			1		51
目黒区				1					9
大田区		1		1			1		71
世田谷				1			1		57
渋谷区		1		1					33
中野区							1		47
杉並				1					47
池袋				4					8
北区				1					35
荒川区									16
板橋区				3					25
練馬区				2					25
足立		1		1					26
葛飾区		3		1					30
江戸川		1		3					22
西多摩				3					53
八王子				1					26
南多摩		2		1					21
町田		1				1	3		40
多摩立川									24
多摩府中				3					59
多摩小平		2		2			1		95
島しょ									4

東京都合計	-	17	-	42	-	5	9	2	997
定点当り報告数	-	0.12	-	0.30	-	0.36	0.06	0.01	

五類定点把握対象疾患 患者報告数【保健所別・定点当たり】 2006年41週

	RS ウイルス 感染症	インフルエ ンザ	咽頭 結膜熱	A群溶血性 レンサ球菌 咽頭炎	感染性 胃腸炎	水痘	手足口病	伝染性 紅斑	突発性 発しん	百日咳
千代田					0.50					
中央区			2.67		2.33		0.33			
みなと				1.33	1.33					
新宿区				0.67	3.33	0.50		0.17	0.33	
文京					1.33			0.67		
台東				0.33	10.00		1.33	0.33	1.00	
墨田区				0.33	1.00		0.33		0.33	
江東区				1.33	4.67	3.00	1.33	0.33	1.33	
品川区				0.83	5.33	0.83	0.33	0.17	0.50	
目黒区				0.33	0.33	1.00	0.33	0.33	0.33	
大田区	0.11		0.44	1.11	4.33	0.33	0.56	0.33	0.33	
世田谷			0.25	0.50	4.25	1.00	0.38	0.13	0.38	
渋谷区				1.25	3.75	0.25	1.25		1.25	
中野区				2.00	4.17	0.17	0.83	0.33	0.17	
杉並			0.33	2.00	4.50		0.33	0.50		
池袋					0.20		0.20	0.20	0.20	
北区				1.50	1.25	0.50	3.75		1.50	
荒川区			0.50	1.50	3.00	0.50	1.50	0.50	0.50	
板橋区	0.67				0.83	0.33	1.67		0.17	
練馬区				1.00	1.80	0.20	1.20	0.20	0.20	
足立		0.20		0.50	2.75	1.25	1.00	0.25		
葛飾区				1.00	3.25	0.50		0.50	1.25	
江戸川				1.00	2.25			0.75	0.50	
西多摩				0.20	4.40	1.60	1.60	1.00	1.20	
八王子			0.50	3.00	3.50	2.50	1.50		1.50	
南多摩				1.33	3.33	0.33		0.67	0.33	
町田				3.00	10.50	1.00	2.50		0.50	
多摩立川				0.67	3.17	0.17				
多摩府中				0.50	1.00	1.40	1.40	0.50	0.80	
多摩小平	0.50		0.67	2.00	7.83	1.33	1.50	0.33	0.83	
島しょ			1.00	3.00						

東京都合計	8	1	23	132	456	85	111	39	67	-
定点当り報告数	0.06	0.01	0.16	0.93	3.21	0.60	0.78	0.27	0.47	-

五類定点把握対象疾患 患者報告数【保健所別・定点当たり】 2006年41週

	風しん	ヘルパン ギーナ	麻疹 (成人麻疹 を除く)	流行性 耳下腺炎	急性出血 性結膜炎	流行性 角結膜炎	不明 発しん症	MCLS
千代田								0.25
中央区				2.67				
みなと						2.00		
新宿区						1.00	0.17	0.17
文京								
台東		0.67		0.67				
墨田区				0.33				
江東区		0.67						
品川区		0.17		0.17			0.17	
目黒区				0.33				
大田区		0.11		0.11			0.11	
世田谷				0.13			0.13	
渋谷区		0.25		0.25				
中野区							0.17	
杉並				0.17				
池袋				0.80				
北区				0.25				
荒川区								
板橋区				0.50				
練馬区				0.40				
足立		0.25		0.25				
葛飾区		0.75		0.25				
江戸川		0.25		0.75				
西多摩				0.60				
八王子				0.50				
南多摩		0.67		0.33				
町田		0.50				1.00	1.50	
多摩立川								
多摩府中				0.30				
多摩小平		0.33		0.33			0.17	
島しょ								

東京都合計	-	17	-	42	-	5	9	2
定点当り報告数	-	0.12	-	0.30	-	0.36	0.06	0.01

五類定点把握対象疾患 患者報告数【年齢階級別】 2006年41週

	RS ウイルス 感染症	インフルエ ンザ	咽頭 結膜熱	A群溶血性 レンサ球菌 咽頭炎	感染性 胃腸炎	水痘	手足口病	伝染性 紅斑	突発性 発しん
～5か月	1				4	1	1		6
～11か月	1				38	2	4		27
1歳	2		1	1	61	18	15	4	29
2歳			5	5	52	12	27	4	5
3歳			5	10	42	14	29	7	
4歳			3	18	30	13	12	9	
5歳			4	21	34	14	9	6	
6歳			1	12	27	2	2	2	
7歳				17	20	6		3	
8歳	1		1	10	14	1	4	1	
9歳			1	11	16		3	1	
10～14歳	1		1	14	40	1	3	1	
15～19歳		1			10		1	1	
20～29歳	2		1	13	68	1	1		
30～39歳									
40～49歳									
50～59歳									
60～69歳									
70～79歳									
80歳以上									
合計	8	1	23	132	456	85	111	39	67
先週比	4	1	-8	8	-26	45	0	-1	-11

注:小児科定点把握対象疾病のうち、「20～29歳」は「20歳以上」と読み替える。
眼科疾患のうち、「70～79歳」は「70歳以上」と読み替える。

	百日咳	風しん	ヘルパン ギーナ	麻しん (成人麻しん を除く)	流行性 耳下腺炎	急性出血性 結膜炎	流行性 角結膜炎	不明 発しん症	MCLS
～5か月								2	
～11か月			1					1	
1歳			1		1			1	1
2歳			2		3				
3歳			3		7				
4歳			2		5			2	
5歳			2		6			1	1
6歳			2		7			1	
7歳			1		5				
8歳					3				
9歳					2			1	
10～14歳			1		1		1		
15～19歳			1		1				
20～29歳			1		1		1		
30～39歳							2		
40～49歳									
50～59歳							1		
60～69歳									
70～79歳									
80歳以上									
合計	-	-	17	-	42	-	5	9	2
先週比	-1	0	-19	-1	-26	0	-5	-11	2

注:小児科定点把握対象疾病のうち、「20～29歳」は「20歳以上」と読み替える。
眼科疾患のうち、「70～79歳」は「70歳以上」と読み替える。

病原体・抗体検査情報

週別検出状況 2006年34週～41週

検出病原体・抗体		検体採取週								合計
		2006年								
		34	35	36	37	38	39	40	41	
ウイルス	アデノ	3	2	5	6	2	6	1	4	29
	ライノ			1					2	3
	ポリオ									
	コクサッキーA群					1				1
	コクサッキーB群	1	2	1				1		5
	エコー	7	6	2			2		1	18
	エンテロ71				1					1
	その他のエンテロ	4	11	7	6	7	4	1	9	49
	単純ヘルペス				1				2	3
	水痘・帯状疱疹									
	ヘルペス6/7	8	2	3	2	3	1	2	4	25
	EB	1	1	1	1	2	2		1	9
	サイトメガロ					2				2
	ムンプス			1	1	2		2		6
	麻疹									
	風しん									
	パルボB19						1			1
	RS	1				1		1		3
	ノロ		10	23	5	18	24	1	6	87
	ロタ	2	1	2				1		6
インフルエンザAソ連型	2								2	
インフルエンザA香港型										
インフルエンザB型										
デング					1		1		2	
その他のウイルス		2				1	1	1	5	
細菌	カンピロバクター							1		1
	サルモネラ									
	腸管出血性大腸菌	6	18	13	5	9	8	13		72
	その他の腸管系病原菌		1	3			2	3		9
	溶血性レンサ球菌				6		3	3	4	16
	MRSA							1	2	3
	MSSA						1			1
	その他の細菌									
その他の病原体		2	3	1	2		5	7	3	23

臨床診断名別検出結果 2006年34週～41週

臨床診断名 検出病原体	インフルエンザ	上気道炎	下気道炎	感染性胃腸炎	無菌性髄膜炎	咽頭結膜熱	A群溶連菌咽頭炎	流行性角結膜炎	ヘルパンギーナ	手足口病	伝染性紅斑	不明発しん症	流行性耳下腺炎	水痘	麻疹	風しん	その他	合計
搬入検体数	2	42	39	453	35			7	2	6	1	31	9				216	
アデノ		17	3	2				3	1								3	29
ライノ												1					2	3
ポリオ																		
コクサッキーA群								1										1
コクサッキーB群		2			2												1	5
エコー		1			4							5				1	7	18
エンテロ71					1													1
その他のエンテロ		5	2	4	11			2	6			3	3				13	49
単純ヘルペス												1					2	3
水痘・帯状疱疹																		
ヘルペス6/7			1		1							14					9	25
EB		3										1	1				4	9
サイトメガロ																	2	2
ムンプス					2								3				1	6
麻疹																		
風しん																		
パルボB19									1									1
RS		1	2															3
ノロ				87														87
ロタ				6														6
インフルエンザAソ連型	2																	2
インフルエンザA香港型																		
インフルエンザB型																		
カンピロバクター				1														1
サルモネラ																		
腸管出血性大腸菌																	72	72
その他の腸管系病原菌				2													7	9
溶血性レンサ球菌																	16	16
その他の病原体		5	16														13	34
備考	この表の「その他の病原体」は「週別検出状況」の表にある「デング」「その他のウイルス」「MRSA」「MSSA」「その他の細菌」と「その他の病原体」の合計である。																	