

全数及び定点(週単位報告)把握対象疾患

2006年43週

- 発生動向の概況
- 定点医療機関からのコメント
- 全数把握対象疾患 患者報告数
- 五類定点把握対象疾患 患者報告数
 - 男女別
 - 推移グラフ
 - 保健所別
 - 保健所別(定点当たり)
 - 年齢階級別
- 病原体・抗体検査情報
 - 週別検出状況
 - 臨床診断名別検出結果

東京都医師会感染症予防検討委員会

事務局:東京都健康安全研究センター疫学情報室

電話:03-3363-3213(直通)

FAX:03-5332-7365

e-mail: idsc@tokyo-eiken.go.jp

アドレス: idsc.tokyo-eiken.go.jp/



全数及び定点(週単位報告)把握対象疾患

発生動向の概況 《2006年43週》

(全数把握対象疾患)

- ・細菌性赤痢の症例は海外渡航歴がなく、国内での感染が疑われており調査中である。
- ・バンコマイシン耐性腸球菌感染症の症例は、病院内での感染が疑われており、調査を行っている。

区分	疾患	報告件数	情報 (検出病原体・血清型・推定感染経路等)	推定感染地
二類	細菌性赤痢	1	フレキシネル菌	国内
	腸チフス	1	血液からのチフス菌検出	インド
三類	腸管出血性大腸菌感染症	2	O157 VT1 1件 O157 VT1・VT2 1件 推定感染経路:不明 2件	国内
四類	レジオネラ症	1	肺炎型 推定感染経路:水系感染	国内
五類	アメーバ赤痢	2	腸管アメーバ症 推定感染経路:不明	不明
	ウイルス性肝炎	1	B型 推定感染経路:異性間性的接触	国内
	クロイツフェルト・ヤコブ病	2	古典型CJD(ほぼ確実) 1件 家族性CJD(ほぼ確実) 1件 推定感染経路:不明	国内
	後天性免疫不全症候群	12	無症候性キャリア 9件、AIDS 2件、その他 1件 推定感染経路:同性間性的接触 11件、不明 1件	国内
	ジアルジア症	2	推定感染経路:同性間性的接触 1件、経口感染 1件	国内 1件、ケニア、マラウイ 1件
	梅毒	3	無症状病原体保有者 推定感染経路:異性間性的接触 1件、不明 2件	国内
	バンコマイシン耐性腸球菌感染症	1	症状:発熱、菌血症、免疫不全 遺伝子型:不明(調査中) 推定感染経路:接触感染	国内

(推定される感染地は医師の届出によるものです)

(定点把握対象疾患 -小児科・インフルエンザ・眼科・基幹定点-)

- ・A群溶血性レンサ球菌咽頭炎、感染性胃腸炎は引き続き増加傾向にある。

(検査情報)

臨床診断名	患者年齢	検査試料	検出病原体	検査法
急性咽頭炎	3	咽頭拭い液	アデノウイルス	遺伝子
急性咽頭炎	5	咽頭拭い液	アデノウイルス	
咽頭炎	5	咽頭拭い液	エンテロウイルス	
急性扁桃炎	7	咽頭拭い液	エンテロウイルス	
扁桃炎、熱性けいれん	6	咽頭拭い液	エンテロウイルス	

臨床診断名	患者年齢	検査試料	検出病原体	検査法
頸部リンパ節炎	6	咽頭拭い液	マイコプラズマ・ニューモニア	遺伝子
肺炎	8	咽頭拭い液	マイコプラズマ・ニューモニア	
肺炎	6	咽頭拭い液	マイコプラズマ・ニューモニア	
気管支喘息、下痢	11M	糞便	ライノウイルス	
		咽頭拭い液	ライノウイルス	
気管支喘息、急性上気道炎	5	咽頭拭い液	ライノウイルス	
ク룹症候群	4	咽頭拭い液	ライノウイルス	
無菌性髄膜炎	5	髄液	エンテロウイルス	
無菌性髄膜炎	8	髄液	エンテロウイルス	
川崎病、エルシニア感染	1	糞便	エンテロウイルス	
川崎病	5	咽頭拭い液	ヒトヘルペスウイルス6型	
流行性角結膜炎	26	結膜拭い液	アデノウイルス	
流行性角結膜炎	25	結膜拭い液	アデノウイルス	
嘔吐下痢症	0	糞便	ノロウイルス	
急性胃腸炎	1	糞便	ノロウイルス	
記載無し	2	糞便	ノロウイルス	
髄膜炎	29	咽頭拭い液	エコーウイルス30	分離*
		髄液	エコーウイルス30	
腸管出血性大腸菌感染症疑い#	73	糞便	腸管出血性大腸菌O157 VT1・VT2	同定
赤痢 #※	31	菌株(糞便由来)	赤痢菌(フレキシネル2a)、 赤痢菌(ソネ)	
赤痢 #	39	菌株(糞便由来)	赤痢菌(ソネ)	
赤痢 #	35	菌株(糞便由来)	赤痢菌(ソネ)	

全数把握対象疾患となる報告症例からの検体

* 遺伝子検査で既に報告済みの検体を含む

※フレキシネル2a菌とソネ菌が検出された事例は、インドからの帰国者である。

海外旅行者の下痢起因菌検査では、1人の人から複数の菌種や、同一菌種で血清型や毒素型が異なる病原菌が検出される事例も少なくない。

腸管出血性大腸菌 菌株検査情報

血清型	産生毒素			合計
	VT1	VT2	VT1・VT2	
O157	1	3	2	6

ウイルス性胃腸炎(集団事例)検査情報

検査区分	検査試料数	陽性数	ノロウイルス		サポウイルス	ロタウイルス
			G I	G II		
施設内感染疑いまたは食中毒等	121	12	1	11	0	0

定点医療機関からのコメント

世田谷保健所

- ・手足口病(20歳以上・女)は、子どもより感染。
- ・水痘(4歳・男)は、ワクチン接種済み。

多摩小平保健所

- ・マイコプラズマ肺炎が2件発生した。
- ・マイコプラズマ肺炎が発生した(3歳・男1名、10～14歳・女1名)。

全数把握対象疾患 患者報告数 2006年43週

分類	疾病名	東京都分(報告週)					全国分(診断週)	
		40週	41週	42週	43週	年累計	43週	年累計
一類	エボラ出血熱							
	クリミア・コンゴ出血熱							
	重症急性呼吸器症候群							
	痘そう							
	ペスト							
	マールブルグ病							
二類	ラッサ熱							
	急性灰白髄炎							
	コレラ	1				8		45
	細菌性赤痢	3	3	3	1	56	8	411
	ジフテリア							
	腸チフス				1	17	4	64
三類	パラチフス					11		22
	腸管出血性大腸菌感染症	11	7	6	2	244	64	3454
四類	E型肝炎					3		57
	ウエストナイル熱							
	A型肝炎		1			26	1	294
	エキノкокクス症					1		18
	黄熱							
	オウム病		1			4		19
	回帰熱							
	Q熱							1
	狂犬病							
	高病原性鳥インフルエンザ							
	コクシジオイデス症			1		1		1
	サル痘							
	腎症候性出血熱							
	炭疽							
	つつが虫病						1	182
	デング熱	1				14	2	47
	ニバウイルス感染症							
	日本紅斑熱						2	33
	日本脳炎							7
	ハンタウイルス肺症候群							
	Bウイルス病							
	ブルセラ症					1	1	5
	発しんチフス							
ボツリヌス症							2	
マラリア		1			13	2	54	
野兎症								
ライム病					2		10	
リッサウイルス感染症								
レジオネラ症				1	54	8	427	
レプトスピラ症					4	6	20	
五類 (全数届出)	アメーバ赤痢	8		1	2	155	5	612
	ウイルス性肝炎(A型・E型を除く)			1	1	30		232
	急性脳炎					5		135
	クリプトスポリジウム症					5	1	15
	クロイツフェルト・ヤコブ病	1			2	16	2	142
	劇症型溶血性レンサ球菌感染症					12		92
	後天性免疫不全症候群	8	7	6	12	365	6	1065
	ジアルジア症		1		2	23	1	74
	髄膜炎 菌性髄膜炎					1		12
	先天性風しん症候群							
	梅毒	5	2	2	3	109	10	511
	破傷風					7	2	99
	バンコマイシン耐性黄色ブドウ球菌感染症							
	バンコマイシン耐性腸球菌感染症	1		2	1	15		59

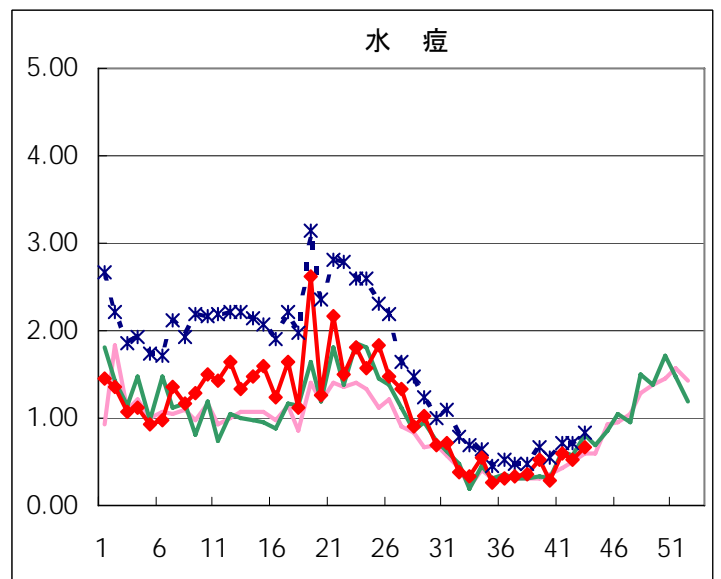
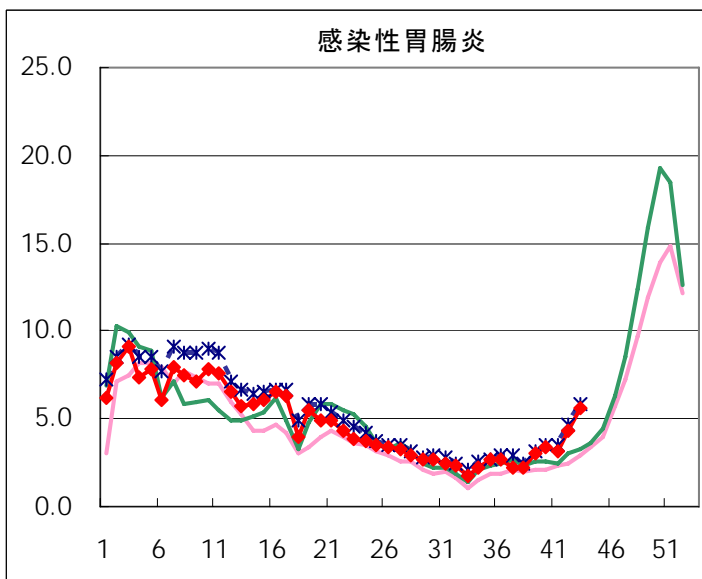
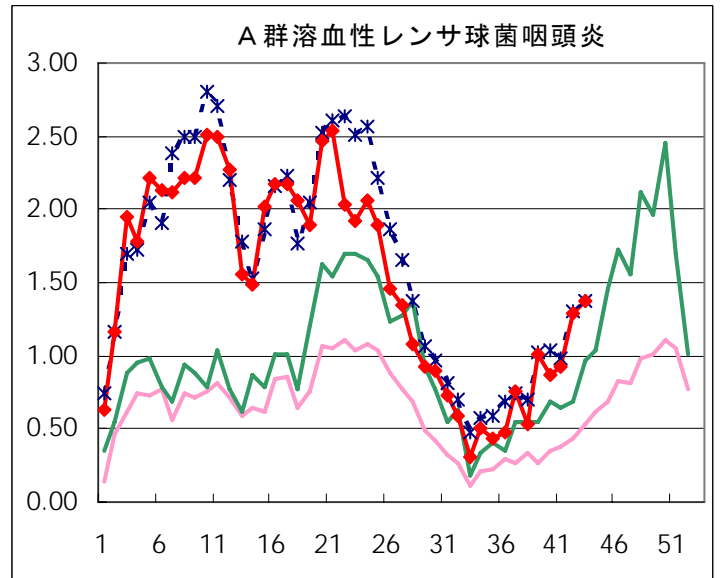
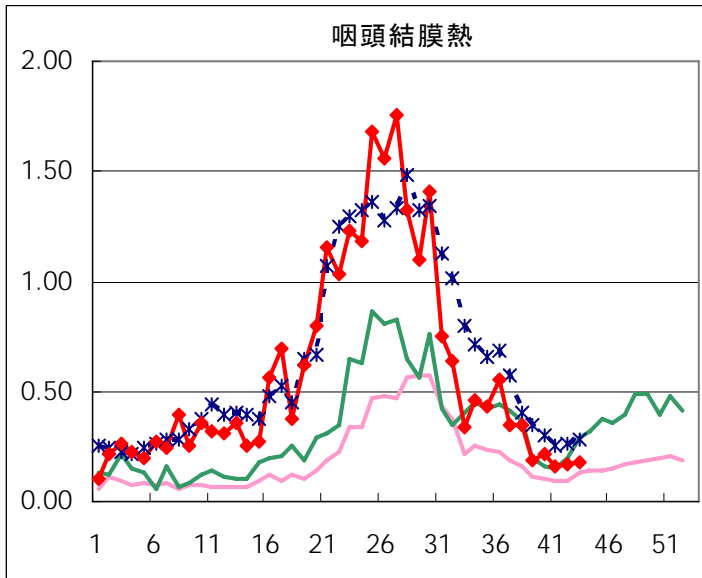
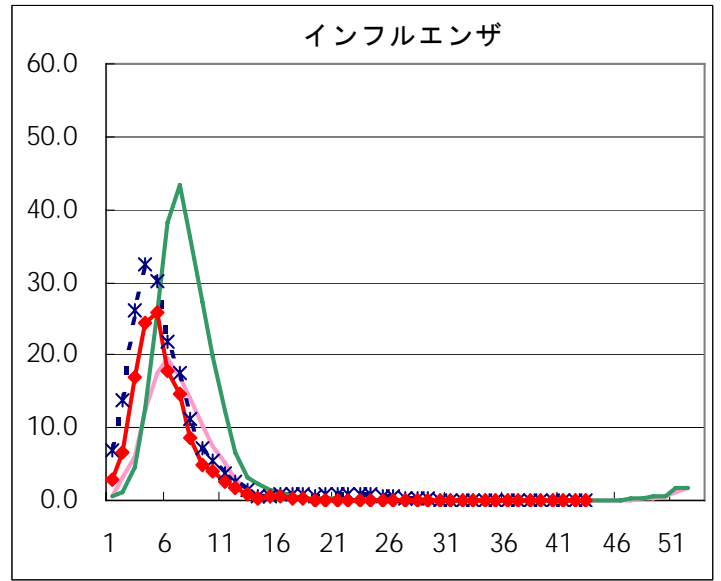
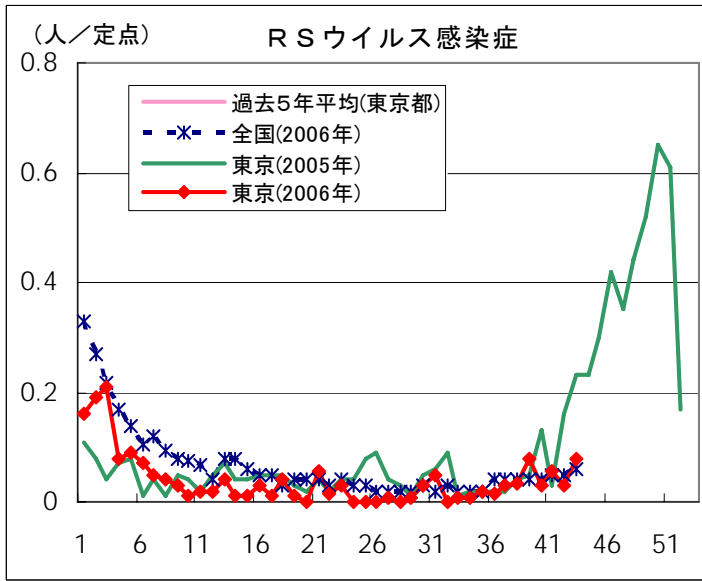
2006/11/1集計

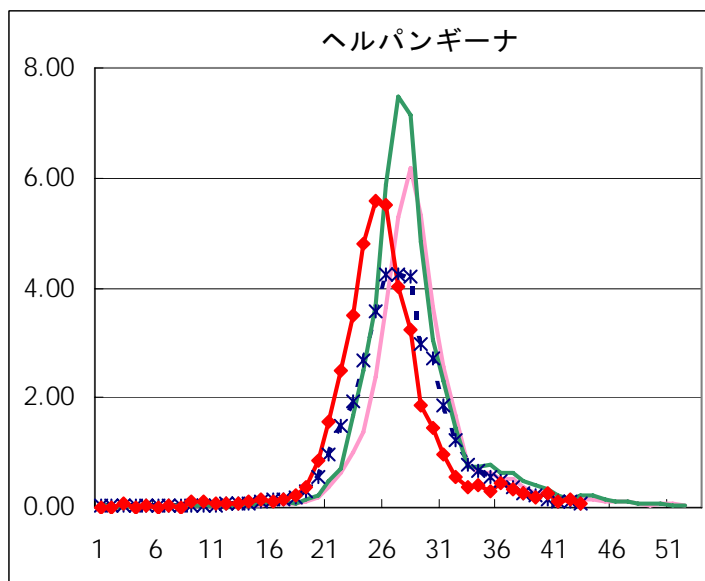
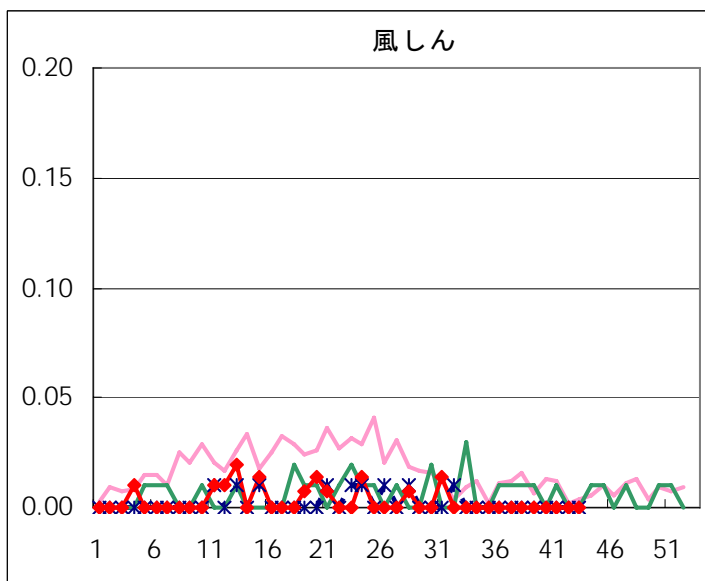
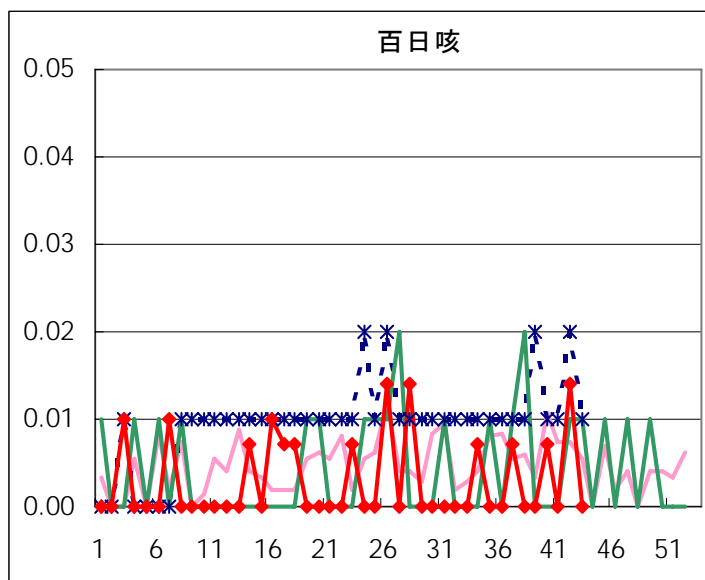
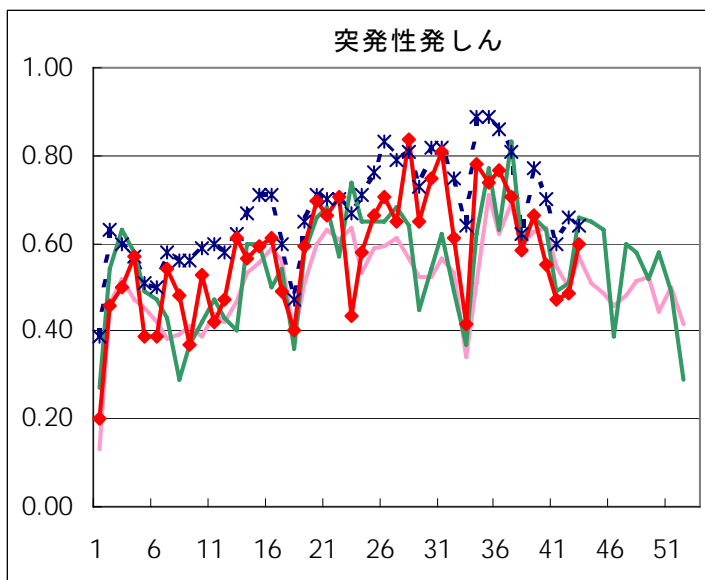
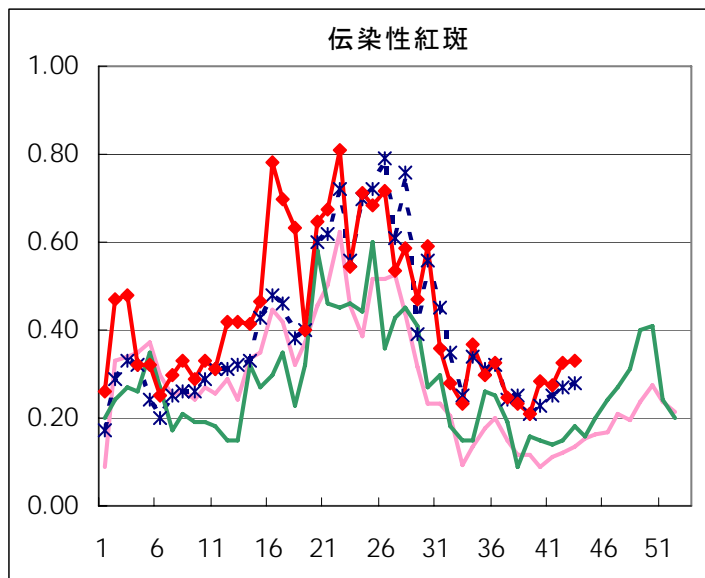
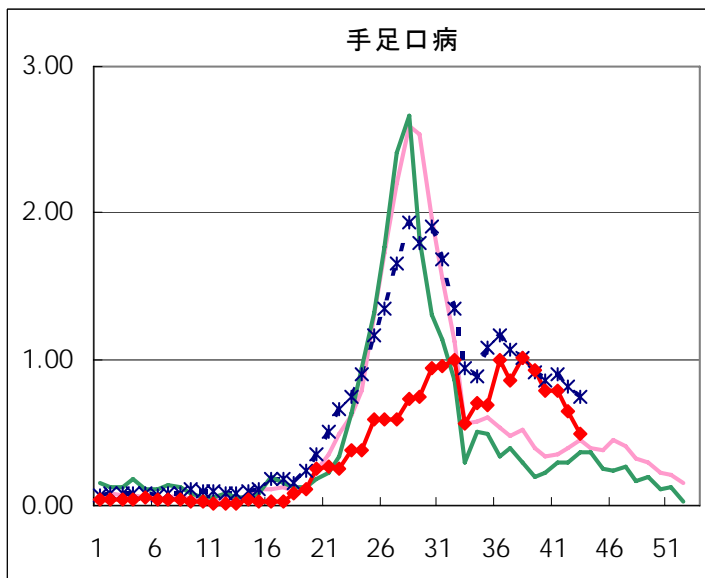
五類定点把握対象疾患 患者報告数【男女別】 2006年43週

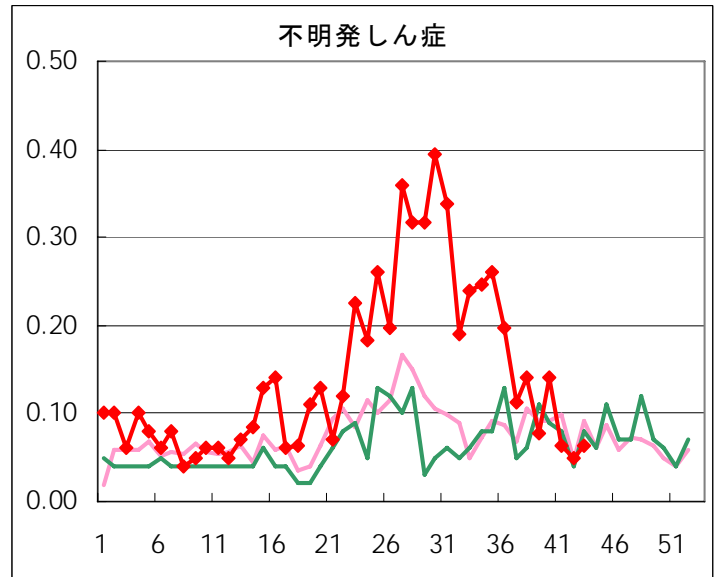
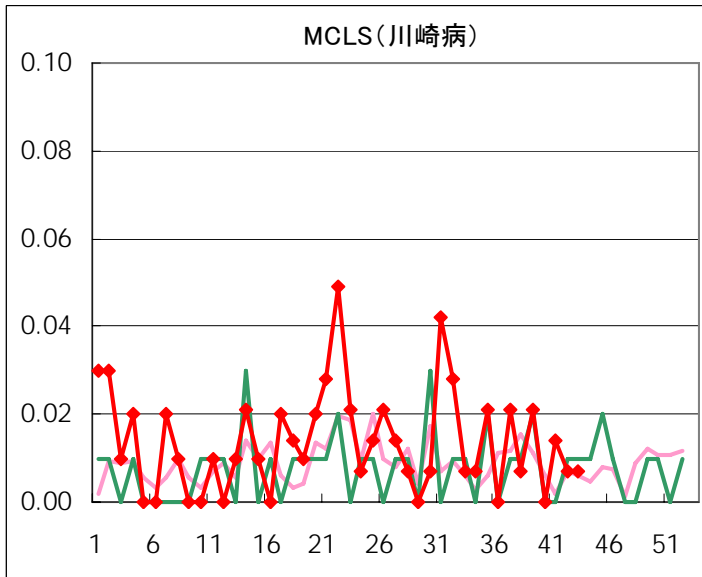
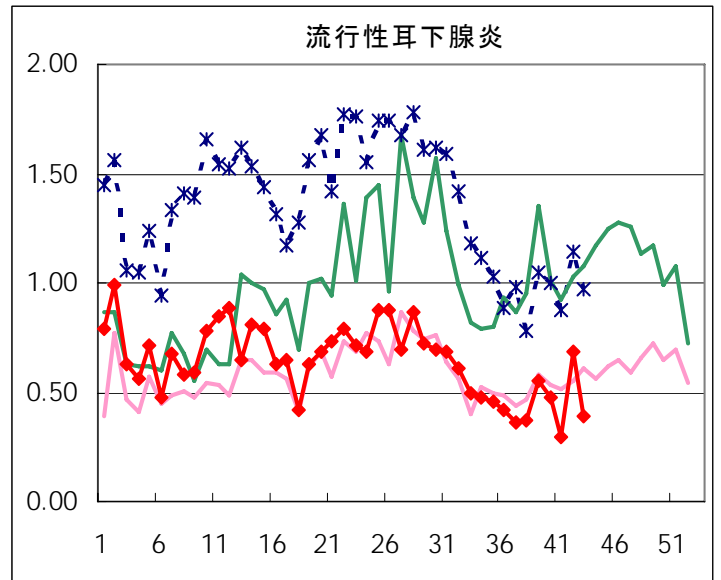
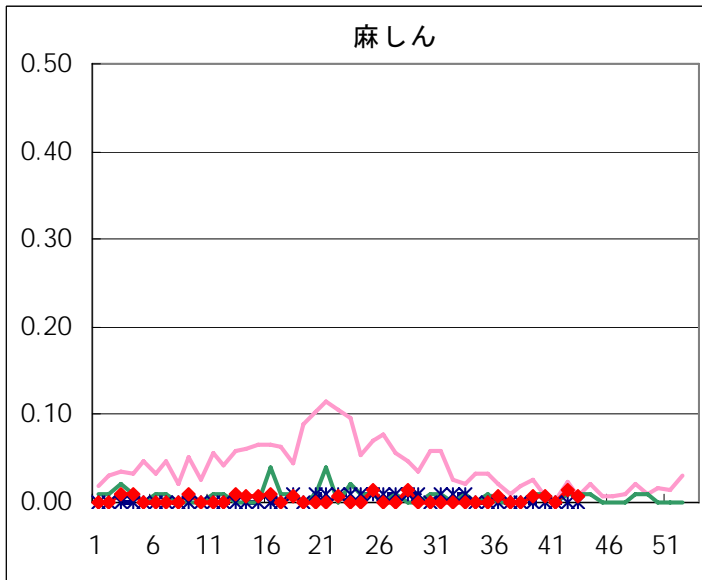
疾病名	性	2006年				4週合計	年累計
		40	41	42	43		
RSウイルス感染症	男	3	6	2	7	18	143
	女	1	2	2	4	9	101
インフルエンザ	男		1			1	12,056
	女						11,871
咽頭結膜熱	男	18	12	14	14	58	1,935
	女	13	11	10	12	46	1,661
A群溶血性レンサ球菌咽頭炎	男	58	75	98	106	337	4,976
	女	66	57	85	89	297	4,325
感染性胃腸炎	男	262	247	321	407	1,237	15,404
	女	220	209	288	381	1,098	14,012
水痘	男	20	47	38	48	153	3,557
	女	20	38	35	47	140	3,223
手足口病	男	59	68	49	34	210	1,317
	女	52	43	43	35	173	1,072
伝染性紅斑	男	18	20	24	18	80	1,320
	女	22	19	22	29	92	1,327
突発性発しん	男	43	36	32	35	146	1,831
	女	35	31	37	50	153	1,680
百日咳	男	1		1		2	10
	女			1		1	7
風しん	男						9
	女						9
ヘルパンギーナ	男	20	6	10	4	40	3,017
	女	16	11	12	6	45	2,815
麻しん(成人麻しんを除く)	男	1		1	1	3	15
	女			1		1	5
流行性耳下腺炎	男	40	20	50	23	133	2,071
	女	28	22	47	32	129	1,878
不明発しん症	男	12	4	4	5	25	453
	女	8	5	3	4	20	424
MCLS	男			1	1	2	45
	女		2			2	40
急性出血性結膜炎	男						6
	女						2
流行性角結膜炎	男	5	2	4	3	14	235
	女	5	3	4	4	16	194
細菌性髄膜炎	男	1	3	1		5	9
	女						4
無菌性髄膜炎	男		1		1	2	23
	女						7
マイコプラズマ肺炎	男	3	5	7	8	23	79
	女	13	4	7	4	28	73
クラミジア肺炎(オウム病を除く)	男			1		1	4
	女						2
成人麻しん	男						
	女						

五類定点把握対象疾患 患者報告数【推移グラフ】 2006年43週現在

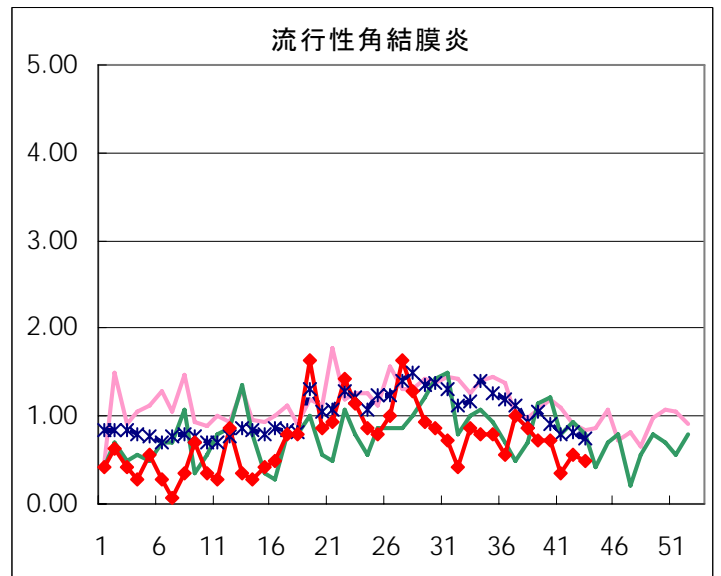
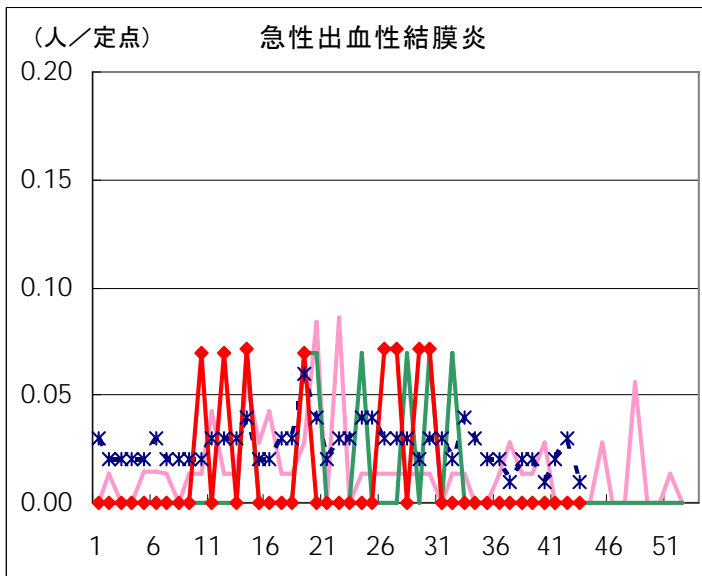
◆ 小児科・インフルエンザ定点



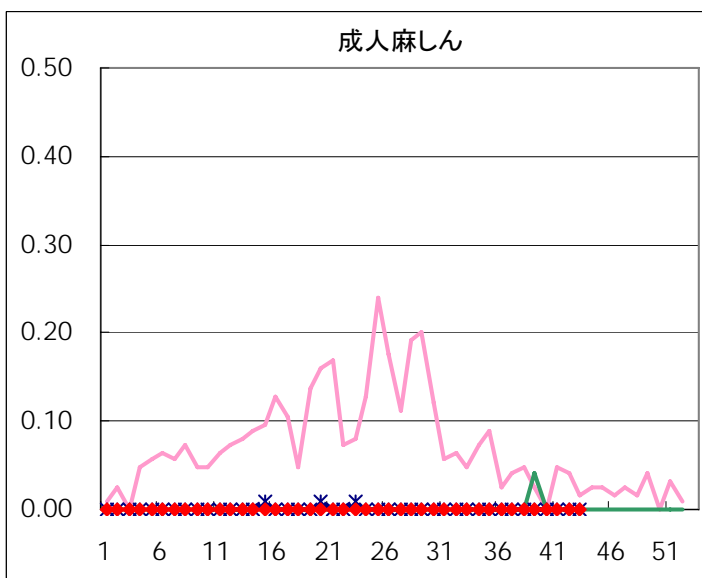
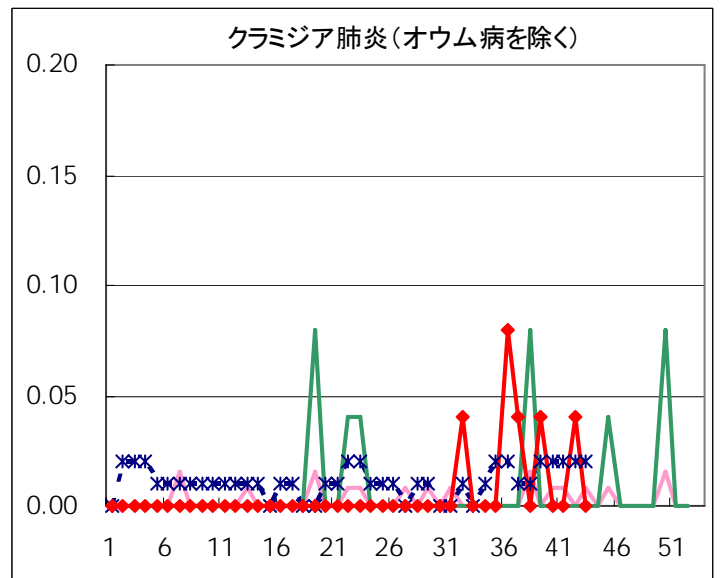
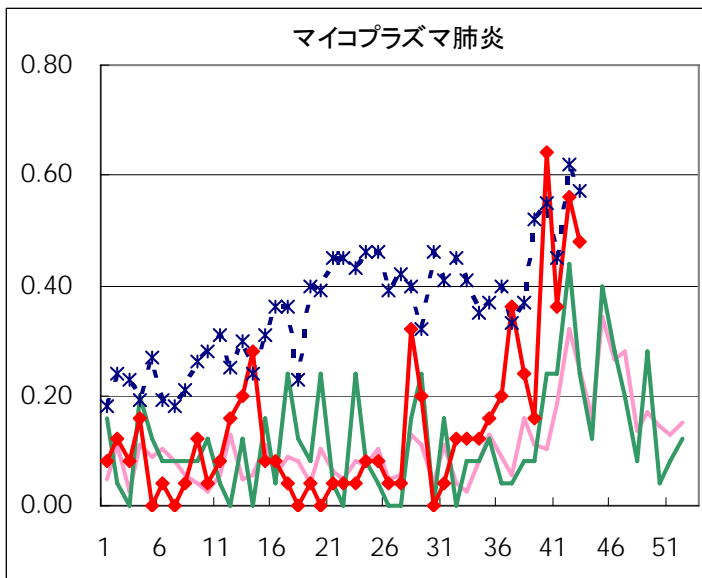
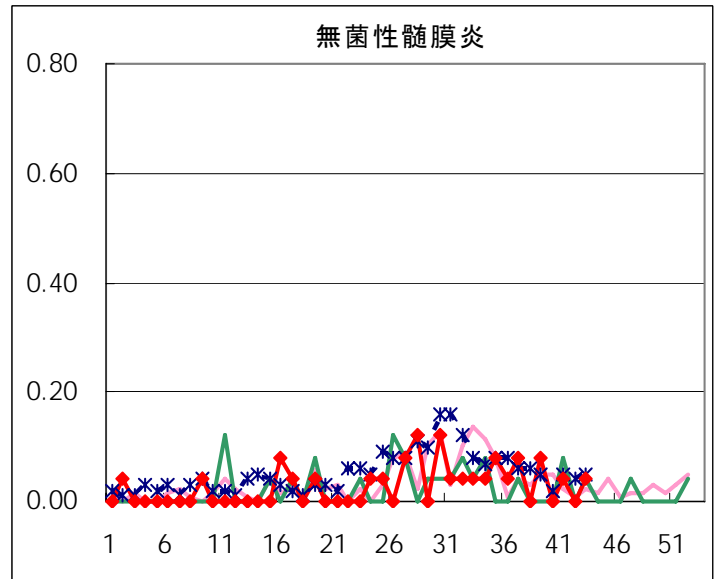
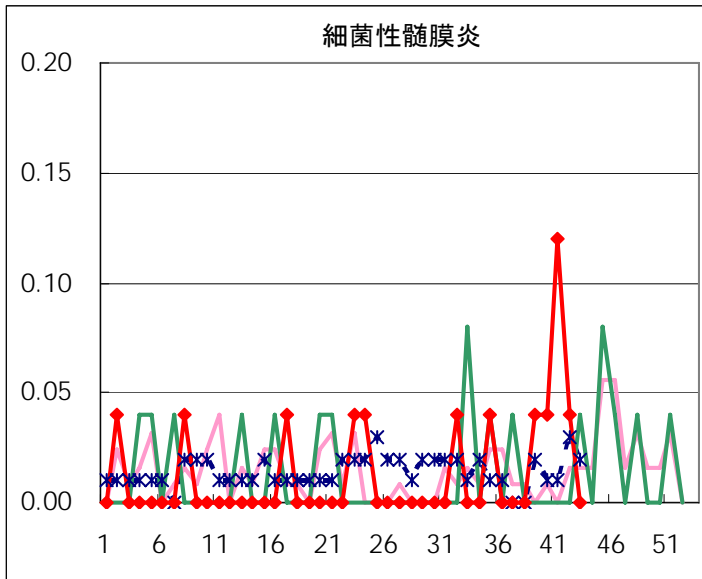




◆ 眼科定点



◆ 基幹定点



疾患別の定点医療機関数(週単位報告分)		
定点種別	疾患	医療機関数
インフルエンザ	インフルエンザ	178
眼科	急性出血性結膜炎	14
	流行性角結膜炎	
基幹	急性脳炎	25
	細菌性髄膜炎	
	無菌性髄膜炎	
	マイコプラズマ肺炎	
	クラミジア肺炎	
	成人麻しん	
小児科	上記を除く疾病	142

五類定点把握対象疾患 患者報告数【保健所別】2006年43週

	RS ウイルス 感染症	インフルエ ンザ	咽頭 結膜熱	A群溶血性 レンサ球菌 咽頭炎	感染性 胃腸炎	水痘	手足口病	伝染性 紅斑	突発性 発しん	百日咳
千代田					3	1		1		
中央区			4		9		4			
みなと			2	16	11	6				
新宿区				4	16	10	1		1	
文京					6		2	2	2	
台東				5	25	2	2	3	1	
墨田区				4	5			1	2	
江東区					22	5	4	1		
品川区			1	14	45	8	1	4	4	
目黒区				1	4	2				
大田区			5	27	73	3	4	1	9	
世田谷				3	41	7	2	10	5	
渋谷区				1	11	2	4	1	2	
中野区	1			3	15		5	1	5	
杉並			3	19	75	1	3	2	8	
池袋					1	2	2		2	
北区			2	5	18	8	2	1	3	
荒川区				1	12	2		1	4	
板橋区					14		1	1	2	
練馬区				13	4	1	5	2	5	
足立				7	15	3	8	1	1	
葛飾区				3	9	7	2		3	
江戸川				11	33					
西多摩				1	75	2	1	4	2	
八王子	1		2	6	23	2	2	4	3	
南多摩				2	48	1	1	1	4	
町田	2			11	54	5	2	1	3	
多摩立川			1	1	24	1	2			
多摩府中				11	32	7	8	1	8	
多摩小平	7		6	24	65	6	1	3	6	
島しょ				2		1				

東京都合計	11	-	26	195	788	95	69	47	85	-
定点当り報告数	0.08	-	0.18	1.37	5.55	0.67	0.49	0.33	0.60	-

五類定点把握対象疾患 患者報告数【保健所別】 2006年43週

	風しん	ヘルパン ギーナ	麻疹 (成人麻疹 を除く)	流行性 耳下腺炎	急性出血 性結膜炎	流行性 角結膜炎	不明 発しん症	MCLS	合計
千代田									5
中央区									17
みなと		1		3		1			40
新宿区				4		3			39
文京		1				2			15
台東				2					40
墨田区									12
江東区		1							33
品川区									77
目黒区				2					9
大田区		2		3			1	1	129
世田谷			1	6					75
渋谷区				1			1		23
中野区									30
杉並				7					118
池袋				3					10
北区				1					40
荒川区									20
板橋区				1			1		20
練馬区				1			2		33
足立				2					37
葛飾区		1		1			2		28
江戸川				6					50
西多摩				2					87
八王子									43
南多摩		2		2					61
町田		1		4		1	2		86
多摩立川									29
多摩府中				2					69
多摩小平		1		2					121
島しょ									3

東京都合計	-	10	1	55	-	7	9	1	1,399
定点当り報告数	-	0.07	0.01	0.39	-	0.50	0.06	0.01	

五類定点把握対象疾患 患者報告数【保健所別・定点当たり】 2006年43週

	RS ウイルス 感染症	インフルエ ンザ	咽頭 結膜熱	A群溶血性 レンサ球菌 咽頭炎	感染性 胃腸炎	水痘	手足口病	伝染性 紅斑	突発性 発しん	百日咳
千代田					0.75	0.25		0.25		
中央区			1.33		3.00		1.33			
みなと			0.33	2.67	1.83	1.00				
新宿区				0.67	2.67	1.67	0.17		0.17	
文京					2.00		0.67	0.67	0.67	
台東				1.67	8.33	0.67	0.67	1.00	0.33	
墨田区				1.33	1.67			0.33	0.67	
江東区					7.33	1.67	1.33	0.33		
品川区			0.17	2.33	7.50	1.33	0.17	0.67	0.67	
目黒区				0.33	1.33	0.67				
大田区			0.56	3.00	8.11	0.33	0.44	0.11	1.00	
世田谷				0.38	5.13	0.88	0.25	1.25	0.63	
渋谷区				0.25	2.75	0.50	1.00	0.25	0.50	
中野区	0.17			0.50	2.50		0.83	0.17	0.83	
杉並			0.50	3.17	12.50	0.17	0.50	0.33	1.33	
池袋					0.20	0.40	0.40		0.40	
北区			0.50	1.25	4.50	2.00	0.50	0.25	0.75	
荒川区				0.50	6.00	1.00		0.50	2.00	
板橋区					2.33		0.17	0.17	0.33	
練馬区				2.60	0.80	0.20	1.00	0.40	1.00	
足立				1.75	3.75	0.75	2.00	0.25	0.25	
葛飾区				0.75	2.25	1.75	0.50		0.75	
江戸川				2.75	8.25					
西多摩				0.20	15.00	0.40	0.20	0.80	0.40	
八王子	0.50		1.00	3.00	11.50	1.00	1.00	2.00	1.50	
南多摩				0.67	16.00	0.33	0.33	0.33	1.33	
町田	1.00			5.50	27.00	2.50	1.00	0.50	1.50	
多摩立川			0.17	0.17	4.00	0.17	0.33			
多摩府中				1.10	3.20	0.70	0.80	0.10	0.80	
多摩小平	1.17		1.00	4.00	10.83	1.00	0.17	0.50	1.00	
島しょ				2.00		1.00				

東京都合計	11	-	26	195	788	95	69	47	85	-
定点当り報告数	0.08	-	0.18	1.37	5.55	0.67	0.49	0.33	0.60	-

五類定点把握対象疾患 患者報告数【保健所別・定点当たり】 2006年43週

	風しん	ヘルパン ギーナ	麻疹 (成人麻疹 を除く)	流行性 耳下腺炎	急性出血 性結膜炎	流行性 角結膜炎	不明 発しん症	MCLS
千代田								
中央区								
みなと		0.17		0.50		1.00		
新宿区				0.67		1.50		
文京		0.33				2.00		
台東				0.67				
墨田区								
江東区		0.33						
品川区								
目黒区				0.67				
大田区		0.22		0.33			0.11	0.11
世田谷			0.13	0.75				
渋谷区				0.25			0.25	
中野区								
杉並				1.17				
池袋				0.60				
北区				0.25				
荒川区								
板橋区				0.17			0.17	
練馬区				0.20			0.40	
足立				0.50				
葛飾区		0.25		0.25			0.50	
江戸川				1.50				
西多摩				0.40				
八王子								
南多摩		0.67		0.67				
町田		0.50		2.00		1.00	1.00	
多摩立川								
多摩府中				0.20				
多摩小平		0.17		0.33				
島しょ								

東京都合計	-	10	1	55	-	7	9	1
定点当り報告数	-	0.07	0.01	0.39	-	0.50	0.06	0.01

五類定点把握対象疾患 患者報告数【年齢階級別】 2006年43週

	RS ウイルス 感染症	インフルエ ンザ	咽頭 結膜熱	A群溶血性 レンサ球菌 咽頭炎	感染性 胃腸炎	水痘	手足口病	伝染性 紅斑	突発性 発しん
～5か月	1				12	2	1		5
～11か月	4		1	1	53	3	5		36
1歳	3		4	6	93	21	15	3	36
2歳	1		1	4	84	16	11	3	6
3歳	1		1	16	64	16	6	6	2
4歳	1		3	17	67	12	10	10	
5歳			3	20	76	7	6	13	
6歳			1	30	39	7	4	4	
7歳			6	21	43	4	1	3	
8歳			3	22	30	3	3	3	
9歳			1	11	34	1		1	
10～14歳				27	49	2	4		
15～19歳				2	21				
20～29歳			2	18	123	1	3	1	
30～39歳									
40～49歳									
50～59歳									
60～69歳									
70～79歳									
80歳以上									
合計	11	-	26	195	788	95	69	47	85
先週比	7	0	2	12	179	22	-23	1	16

注:小児科定点把握対象疾病のうち、「20～29歳」は「20歳以上」と読み替える。
眼科疾患のうち、「70～79歳」は「70歳以上」と読み替える。

	百日咳	風しん	ヘルパン ギーナ	麻しん (成人麻しん を除く)	流行性 耳下腺炎	急性出血性 結膜炎	流行性 角結膜炎	不明 発しん症	MCLS
～5か月								1	
～11か月			1						1
1歳			2		3			5	
2歳					4				
3歳			1		6			1	
4歳					13			1	
5歳					10				
6歳			3		3				
7歳			1		9				
8歳			1		2			1	
9歳					4				
10～14歳				1					
15～19歳									
20～29歳			1		1		4		
30～39歳							2		
40～49歳							1		
50～59歳									
60～69歳									
70～79歳									
80歳以上									
合計	-	-	10	1	55	-	7	9	1
先週比	-2	0	-12	-1	-42	0	-1	2	0

注:小児科定点把握対象疾病のうち、「20～29歳」は「20歳以上」と読み替える。
眼科疾患のうち、「70～79歳」は「70歳以上」と読み替える。

病原体・抗体検査情報

週別検出状況 2006年36週～43週

検出病原体・抗体		検体採取週								合計
		2006年								
		36	37	38	39	40	41	42	43	
ウイルス	アデノ	5	6	2	6	1	4	1	4	29
	ライノ	1					2		4	7
	ポリオ									
	コクサッキーA群			1						1
	コクサッキーB群	1				1				2
	エコー	2			2		1	2	2	9
	エンテロ71		1							1
	その他のエンテロ	7	6	7	4	1	9	6	6	46
	単純ヘルペス		1				2			3
	水痘・帯状疱疹									
	ヘルペス6/7	3	2	3	1	2	4	1	1	17
	EB	1	1	2	2		1	1		8
	サイトメガロ			2						2
	ムンプス	1	1	2		2		1		7
	麻疹									
	風疹									
	パルボB19				1					1
	RS			1		1		1		3
	ノロ	23	5	18	24	1	6	27	15	119
	ロタ	2				1				3
インフルエンザAソ連型										
インフルエンザA香港型										
インフルエンザB型										
デング			1		1				2	
その他のウイルス				1	1	1	2		5	
細菌	カンピロバクター					1				1
	サルモネラ							1		1
	腸管出血性大腸菌	13	5	9	8	13		13	7	68
	その他の腸管系病原菌	3			2	3			3	11
	溶血性レンサ球菌		6		3	3	4			16
	MRSA					1	2			3
	MSSA				1					1
	その他の細菌									
その他の病原体		1	2		5	7	3	2	3	23

臨床診断名別検出結果 2006年36週～43週

臨床診断名 検出病原体	インフルエンザ	上気道炎	下気道炎	感染性胃腸炎	無菌性髄膜炎	咽頭結膜熱	A群溶連菌咽頭炎	流行性角結膜炎	ヘルパンギーナ	手足口病	伝染性紅斑	不明発しん症	流行性耳下腺炎	水痘	麻疹	風しん	その他	合計
搬入検体数		45	47	711	30			8		5	2	19	10				203	
アデノ		16	3	2				4									4	29
ライノ		1		2								1					3	7
ポリオ																		
コクサッキーA群									1									1
コクサッキーB群		1			1													2
エコー		1		1	3								1				3	9
エンテロ71					1													1
その他のエンテロ		9	2	3	11				5			3	4				9	46
単純ヘルペス												1					2	3
水痘・帯状疱疹																		
ヘルペス6/7			1		1							10					5	17
EB		3											1				4	8
サイトメガロ																	2	2
ムンプス					3								3				1	7
麻疹																		
風しん																		
パルボB19									1									1
RS		1	2															3
ノロ				118													1	119
ロタ				3														3
インフルエンザAソ連型																		
インフルエンザA香港型																		
インフルエンザB型																		
カンピロバクター				1														1
サルモネラ				1														1
腸管出血性大腸菌				2													66	68
その他の腸管系病原菌				1													10	11
溶血性レンサ球菌																	16	16
その他の病原体		8	13														13	34
備考	この表の「その他の病原体」は「週別検出状況」の表にある「デング」「その他のウイルス」「MRSA」「MSSA」「その他の細菌」と「その他の病原体」の合計である。																	