

全数及び定点(週単位報告)把握対象疾患

2006年44週

- 発生動向の概況
- 定点医療機関からのコメント
- 全数把握対象疾患 患者報告数
- 五類定点把握対象疾患 患者報告数
 - 男女別
 - 推移グラフ
 - 保健所別
 - 保健所別(定点当たり)
 - 年齢階級別
- 病原体・抗体検査情報
 - 週別検出状況
 - 臨床診断名別検出結果

定点(月単位報告)把握対象疾患

— 性感染症・薬剤耐性菌感染症 —

2006年10月

- 発生動向の概況
- 定点医療機関からのコメント
- 性感染症 患者報告数
 - 推移グラフ
 - 保健所別
 - 保健所別(定点当たり)
 - 年齢階級別
 - 2次医療圏別
- 薬剤耐性菌感染症

東京都医師会感染症予防検討委員会

事務局:東京都健康安全研究センター疫学情報室

電話:03-3363-3213(直通)

FAX:03-5332-7365

e-mail: idsc@tokyo-eiken.go.jp

アドレス: idsc.tokyo-eiken.go.jp/



全数及び定点(週単位報告)把握対象疾患

発生動向の概況 《2006年44週》

(全数把握対象疾患)

区分	疾患	報告 件数	情 報 (検出病原体・血清型・推定感染経路等)	推定感染地
二類	細菌性赤痢	2	ソネ菌	中国 1件、 シンガポール 1件
三類	腸管出血性 大腸菌感染症	5	O157 VT2 1件 O157 VT1・VT2 4件 推定感染経路:経口感染 3件、 接触感染 1件、不明 1件	国内
四類	マラリア	1	熱帯熱マラリア	セネガル
五類	アメーバ赤痢	2	腸管アメーバ症 1件、 腸管外アメーバ症 1件 推定感染経路:性的接触	国内
	ウイルス性肝炎	1	B型 推定感染経路:異性間性的接触	国内
	クロイツフェルト ・ヤコブ病	2	古典型CJD(ほぼ確実) 推定感染経路:不明	国内
	劇症型溶血性 レンサ球菌感染症	1	血清群:A群 推定感染経路:不明	国内
	後天性免疫不全 症候群	3	無症候性キャリア 推定感染経路:性的接触(同性間 2件、 性別不明 1件)	国内
	ジアルジア症	1	推定感染経路:経口感染	インド
	梅毒	4	無症状病原体保有者 2件 早期顕症梅毒 I 期 1件、II 期 1件 推定感染経路:性的接触(同性間 1件、 異性間 2件、性別不明 1件)	国内

(推定される感染地は医師の届出によるものです)

(定点把握対象疾患 -小児科・インフルエンザ・眼科・基幹定点-)

- ・マイコプラズマ肺炎の報告数が多い。
- ・感染性胃腸炎の報告数は引き続き増加傾向にある。

(検査情報)

臨床診断名	患者年齢	検査試料	検出病原体	検査法
咽頭炎	3	咽頭拭い液	エンテロウイルス	遺伝子
急性扁桃炎	2	咽頭拭い液	エンテロウイルス	
急性扁桃炎	4	咽頭拭い液	アデノウイルス	
急性上気道炎	1	咽頭拭い液	アデノウイルス	
気管支炎	5M	咽頭拭い液	RSウイルス	
呼吸不全	1M	咽頭拭い液	RSウイルス	
		糞便	RSウイルス	
発熱	25D	髄液	エンテロウイルス	
熱性けいれん	1	咽頭拭い液	エンテロウイルス	
髄膜炎	9M	咽頭拭い液	エンテロウイルス	
		髄液	エンテロウイルス	
不明発しん	1	咽頭拭い液	アデノウイルス、 エンテロウイルス、 ヒトヘルペスウイルス6型	
ウイルス性発しん症	11M	咽頭拭い液	エンテロウイルス	
		糞便	エンテロウイルス	
急性胃腸炎、 不明熱	2	糞便	エンテロウイルス	
		咽頭拭い液	ライノウイルス	
急性腸炎	43	糞便	ロタウイルス	抗原
急性扁桃炎	6	咽頭拭い液	アデノウイルス5型	分離*
急性細気管支炎	0	咽頭拭い液	ポリオウイルス1型	
無菌性髄膜炎	6	髄液	エコーウイルス30型	
感染性胃腸炎	11M	糞便	エコーウイルス22型	
下痢	9M	糞便	エコーウイルス22型	
嘔吐下痢症	3	糞便	サルモネラO7群	
腸管出血性大腸菌感染症 #	2	糞便	腸管出血性大腸菌O157 VT2	分離・同定
細菌性赤痢 #	32	菌株 (糞便由来)	赤痢菌(ソッネ)	同定
腸チフス #	50	菌株 (糞便由来)	チフス菌	

全数把握対象疾患症例からの検体

* 遺伝子検査で既に報告済みの検体を含む

腸管出血性大腸菌 菌株検査情報

血清型	産生毒素			合計
	VT1	VT2	VT1・VT2	
O157		1	4	5

ウイルス性胃腸炎(集団事例)検査情報

検査区分	検査 試料数	陽性数	ノロウイルス		サポ ウイルス	ロタ ウイルス
			G I	G II		
施設内感染疑いまたは食中毒等	147	43	0	43	0	0

定点医療機関からのコメント

多摩小平保健所

- ・マイコプラズマ肺炎患者が2名発生しました。
- ・マイコプラズマ肺炎患者が発生しました(1歳・男2名、2歳・女1名、4歳・男2名、20歳以上・男1名)。

全数把握対象疾患 患者報告数 2006年44週

分類	疾病名	東京都分(報告週)					全国分(診断週)	
		41週	42週	43週	44週	年累計	44週	年累計
一類	エボラ出血熱							
	クリミア・コンゴ出血熱							
	重症急性呼吸器症候群							
	痘そう							
	ペスト							
	マールブルグ病							
	ラッサ熱							
二類	急性灰白髄炎							
	コレラ					8	1	46
	細菌性赤痢	3	3	1	2	58	8	420
	ジフテリア							
	腸チフス			1		17		64
	パラチフス					11		22
三類	腸管出血性大腸菌感染症	7	6	2	5	249	66	3528
四類	E型肝炎					3		57
	ウエストナイル熱							
	A型肝炎	1				26	4	299
	エキノコックス症					1		18
	黄熱							
	オウム病	1				4		19
	回帰熱							
	Q熱							1
	狂犬病							
	高病原性鳥インフルエンザ							
	コクシジオイデス症		1			1		1
	サル痘							
	腎症候性出血熱							
	炭疽							
	つつが虫病						7	191
	デング熱					14	2	49
	ニバウイルス感染症							
	日本紅斑熱						4	38
	日本脳炎							7
	ハンタウイルス肺症候群							
	Bウイルス病							
	ブルセラ症					1		5
	発しんチフス							
	ボツリヌス症							2
	マラリア	1			1	14		55
	野兎症							
ライム病					2	1	11	
リッサウイルス感染症								
レジオネラ症			1		54	1	431	
レプトスピラ症					4		20	
五類 (全数届出)	アメーバ赤痢		1	2	2	157	5	625
	ウイルス性肝炎(A型・E型を除く)		1	1	1	31	2	236
	急性脳炎					5	3	138
	クリプトスポリジウム症					5		15
	クロイツフェルト・ヤコブ病			2	2	18	2	147
	劇症型溶血性レンサ球菌感染症				1	13	1	95
	後天性免疫不全症候群	7	6	12	3	368	9	1086
	ジアルジア症	1		2	1	24		76
	髄膜炎 菌性髄膜炎					1		12
	先天性風しん症候群							
	梅毒	2	2	3	4	113	5	522
	破傷風					7		101
	バンコマイシン耐性黄色ブドウ球菌感染症							
	バンコマイシン耐性腸球菌感染症		2	1		15		59

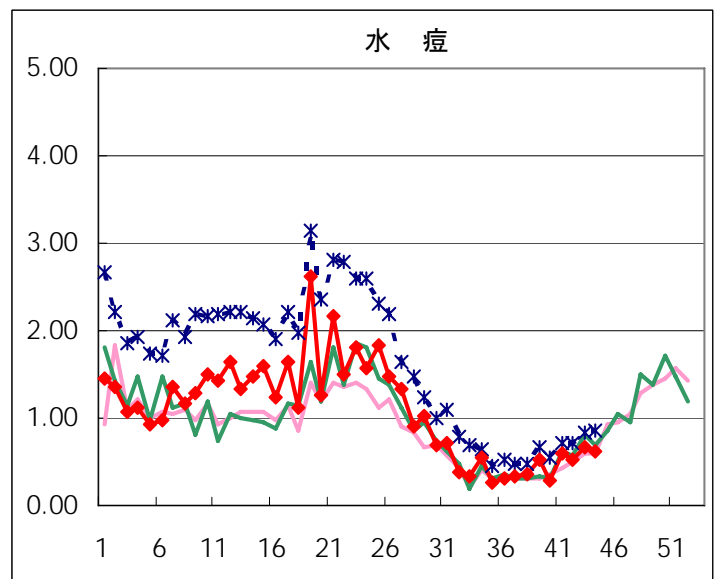
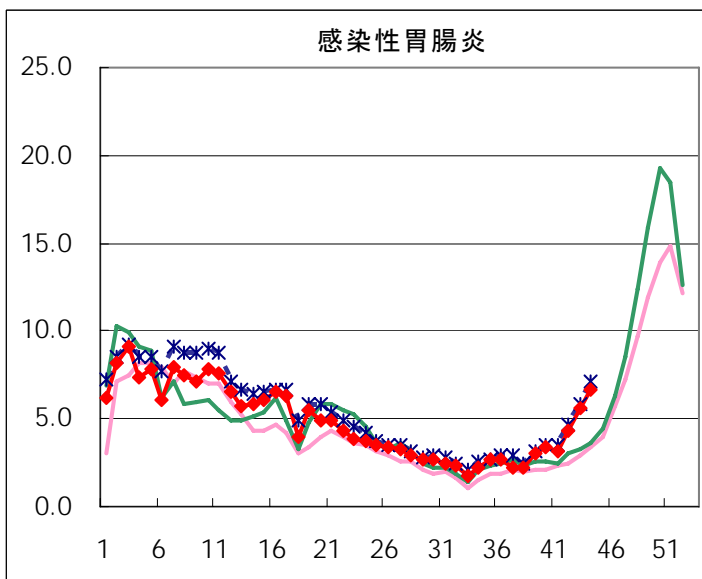
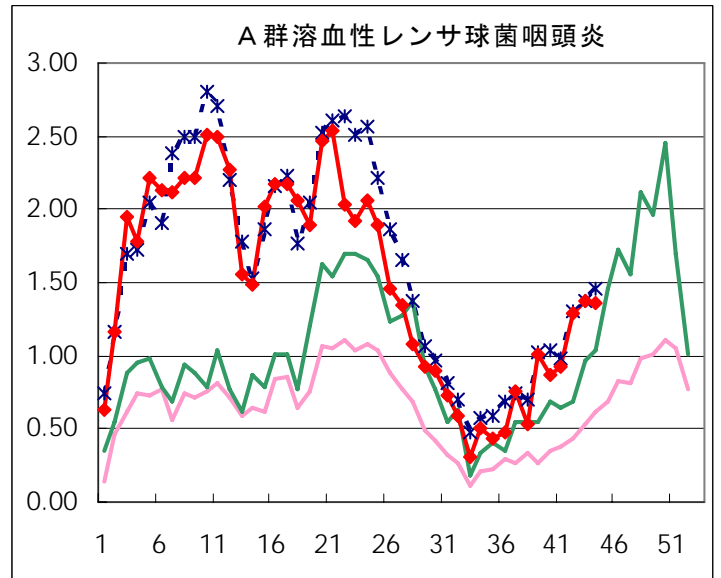
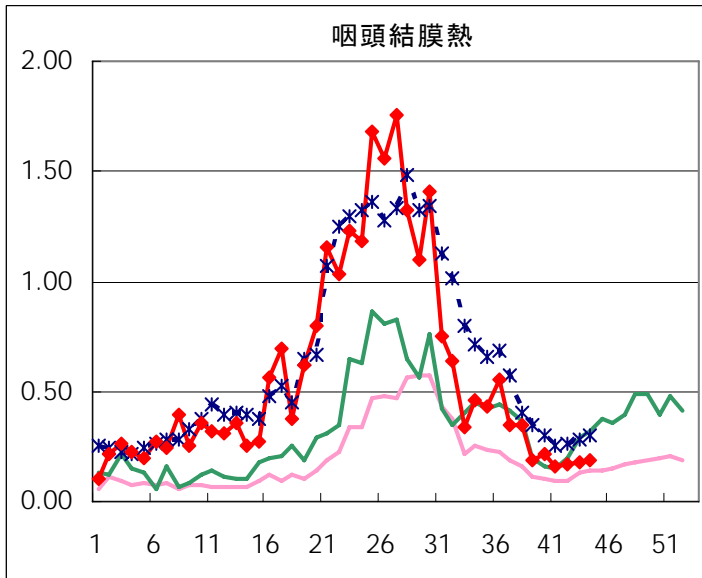
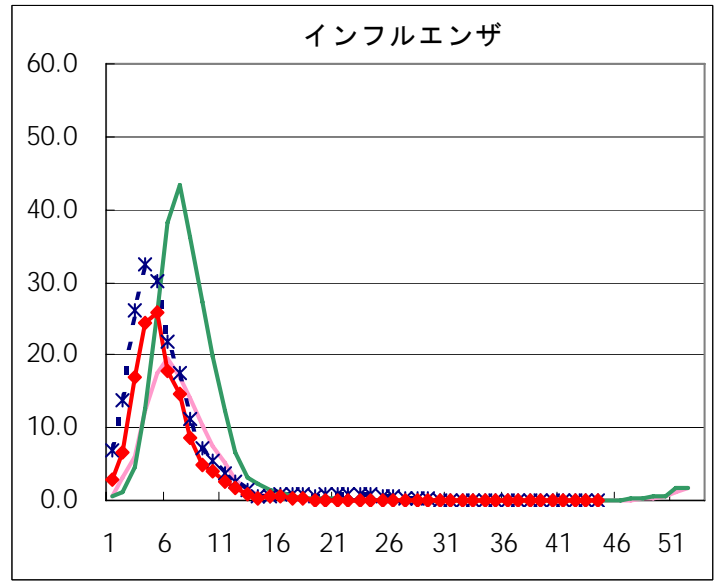
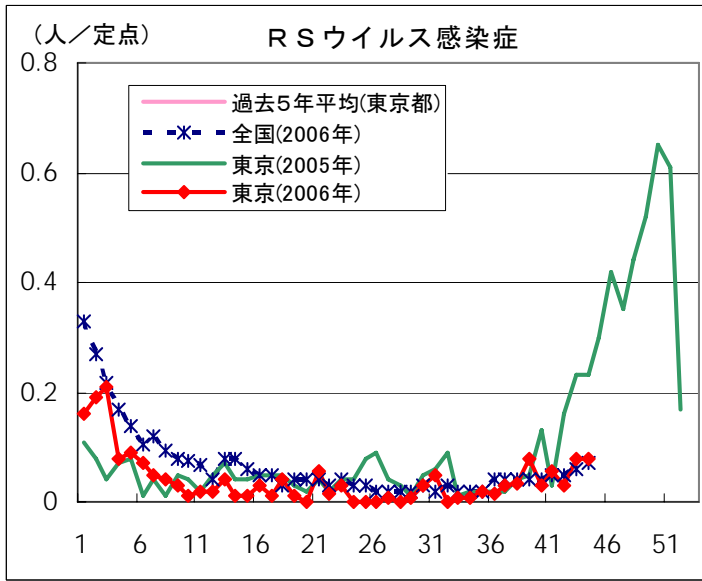
2006/11/8集計

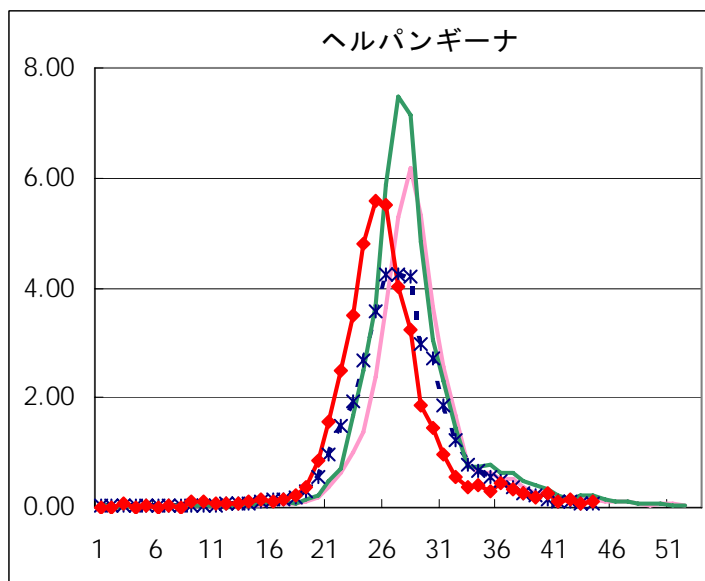
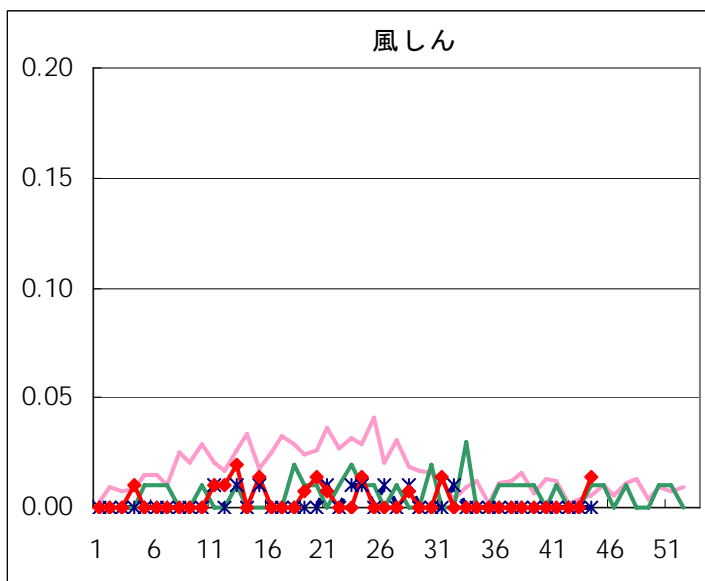
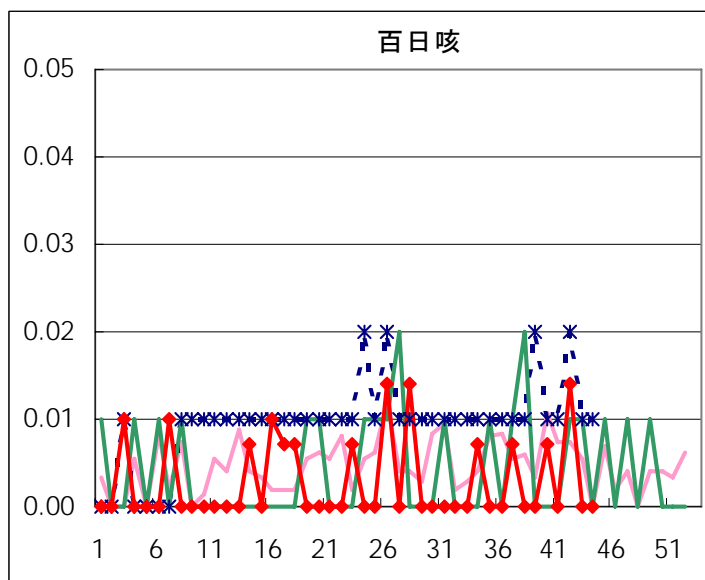
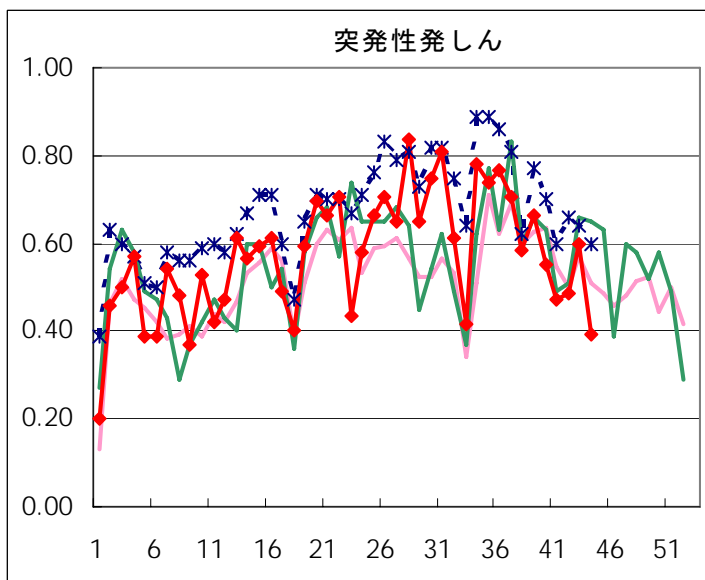
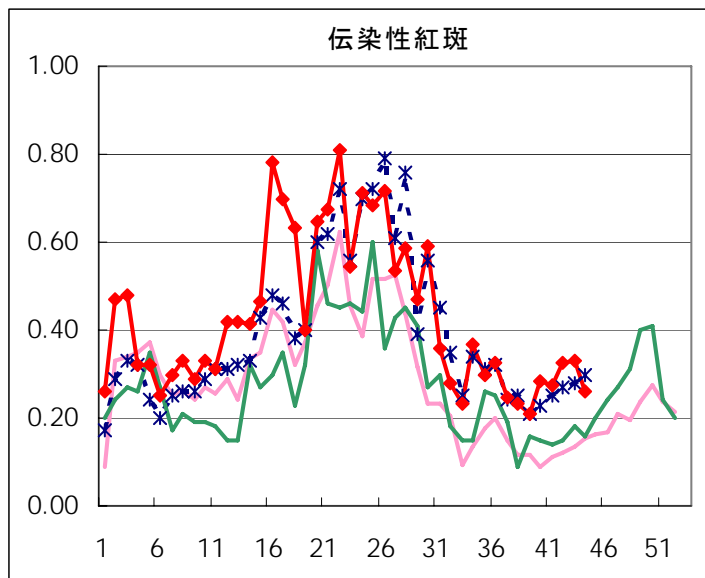
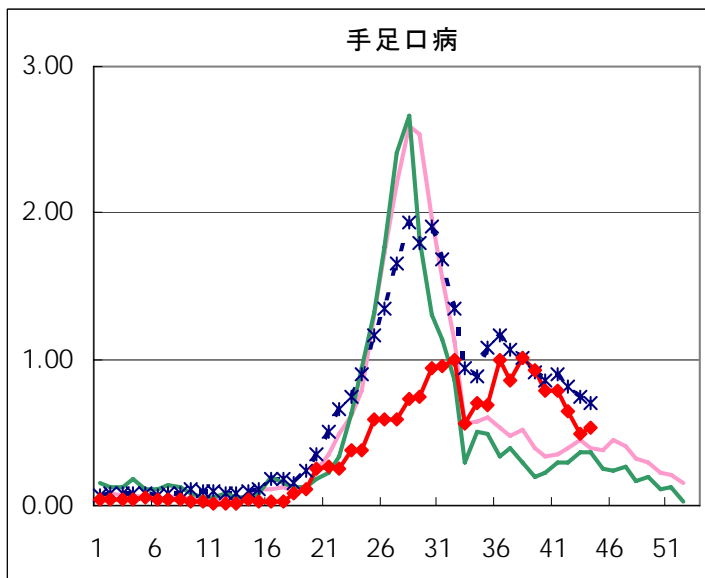
五類定点把握対象疾患 患者報告数【男女別】 2006年44週

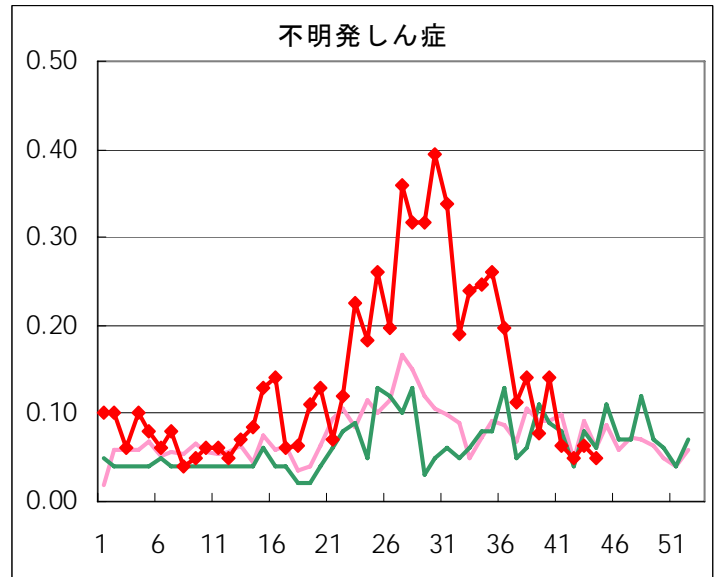
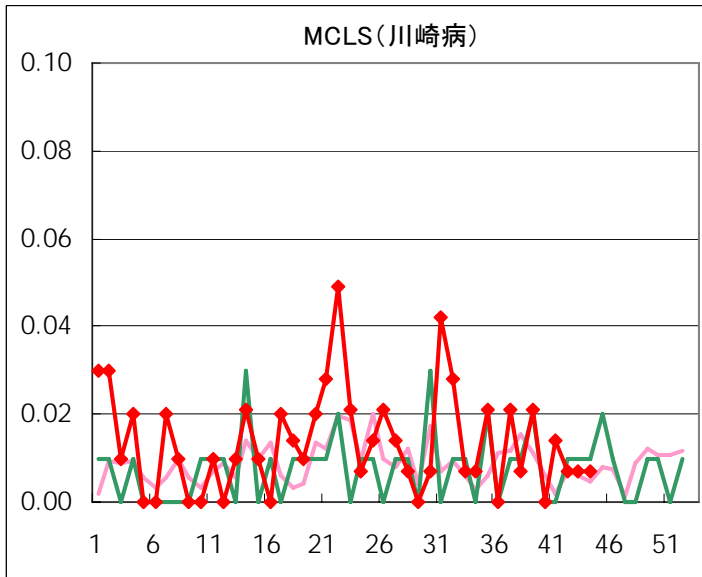
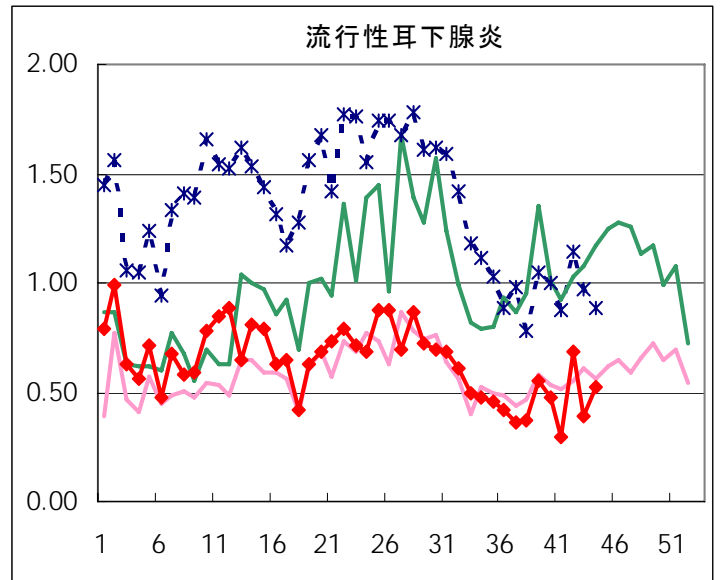
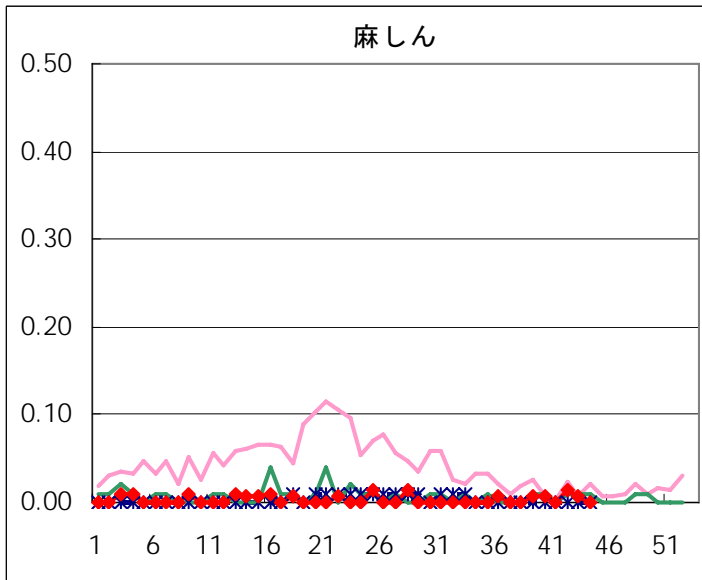
疾病名	性	2006年				4週合計	年累計
		41	42	43	44		
RSウイルス感染症	男	6	2	7	5	20	148
	女	2	2	4	6	14	107
インフルエンザ	男	1				1	12,056
	女						11,871
咽頭結膜熱	男	12	14	14	14	54	1,949
	女	11	10	12	13	46	1,674
A群溶血性レンサ球菌咽頭炎	男	75	98	106	96	375	5,072
	女	57	85	89	98	329	4,423
感染性胃腸炎	男	247	321	407	487	1,462	15,891
	女	209	288	381	454	1,332	14,466
水痘	男	47	38	48	52	185	3,609
	女	38	35	47	37	157	3,260
手足口病	男	68	49	34	40	191	1,357
	女	43	43	35	35	156	1,107
伝染性紅斑	男	20	24	18	19	81	1,339
	女	19	22	29	18	88	1,345
突発性発しん	男	36	32	35	27	130	1,858
	女	31	37	50	29	147	1,709
百日咳	男		1			1	10
	女		1			1	7
風しん	男						9
	女				2	2	11
ヘルパンギーナ	男	6	10	4	11	31	3,028
	女	11	12	6	6	35	2,821
麻しん(成人麻しんを除く)	男		1	1		2	15
	女		1			1	5
流行性耳下腺炎	男	20	50	23	41	134	2,112
	女	22	47	32	34	135	1,912
不明発しん症	男	4	4	5	4	17	457
	女	5	3	4	3	15	427
MCLS	男		1	1		2	45
	女	2			1	3	41
急性出血性結膜炎	男						6
	女						2
流行性角結膜炎	男	2	4	3	2	11	237
	女	3	4	4	4	15	198
細菌性髄膜炎	男	3	1			4	9
	女						4
無菌性髄膜炎	男	1		1		2	23
	女				1	1	8
マイコプラズマ肺炎	男	5	7	8	6	26	85
	女	4	7	4	9	24	82
クラミジア肺炎(オウム病を除く)	男		1			1	4
	女						2
成人麻しん	男						
	女						

五類定点把握対象疾患 患者報告数【推移グラフ】 2006年44週現在

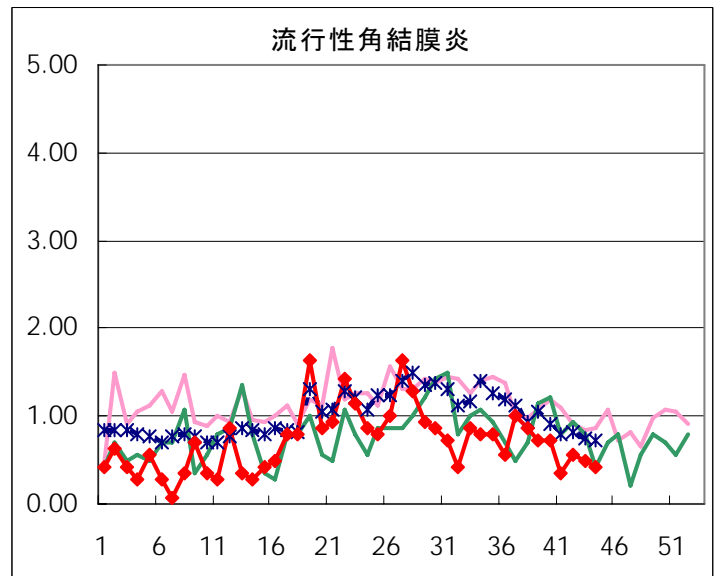
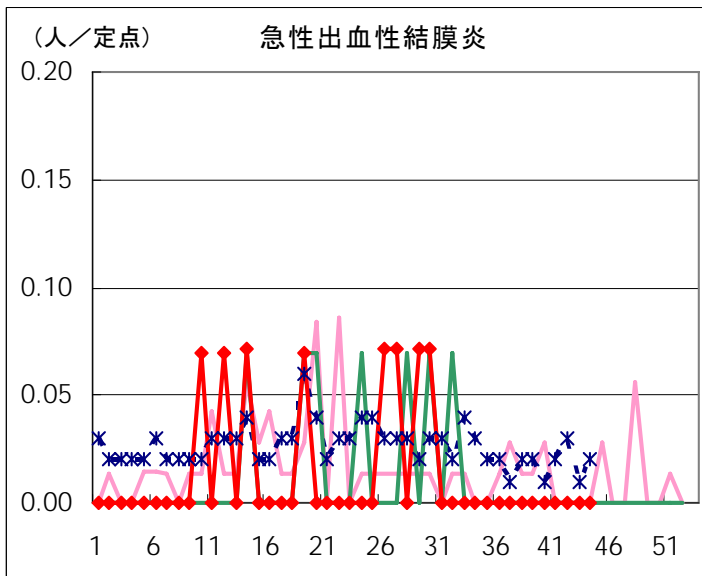
◆ 小児科・インフルエンザ定点



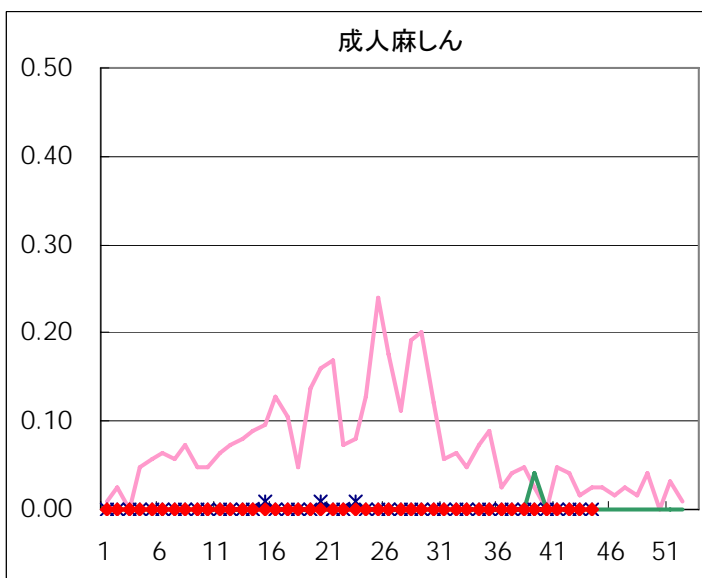
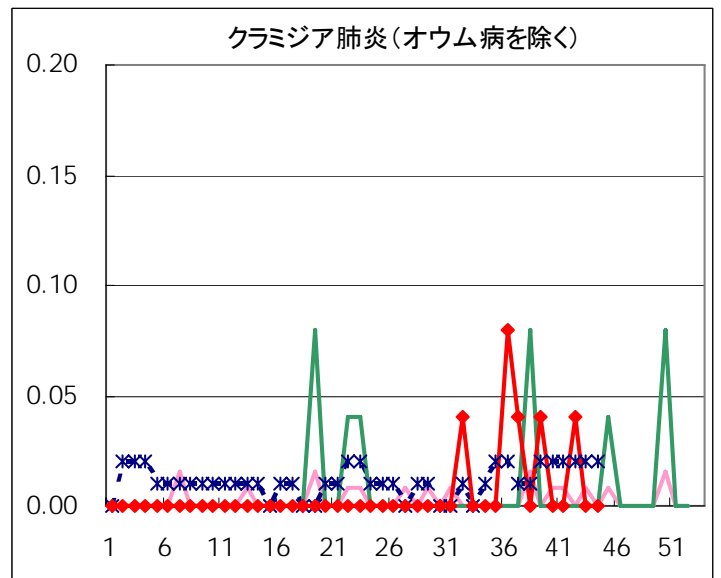
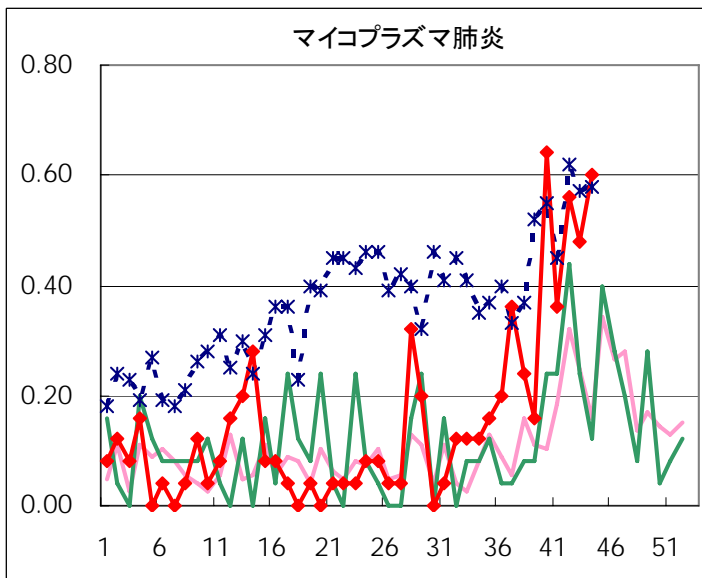
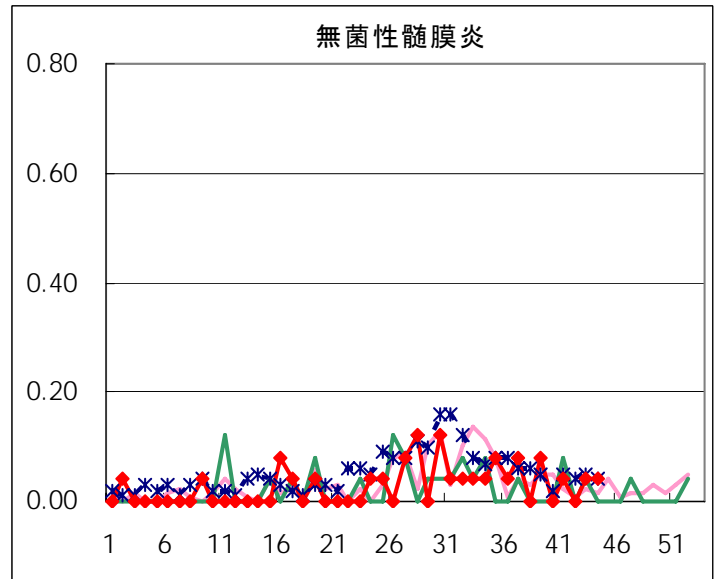
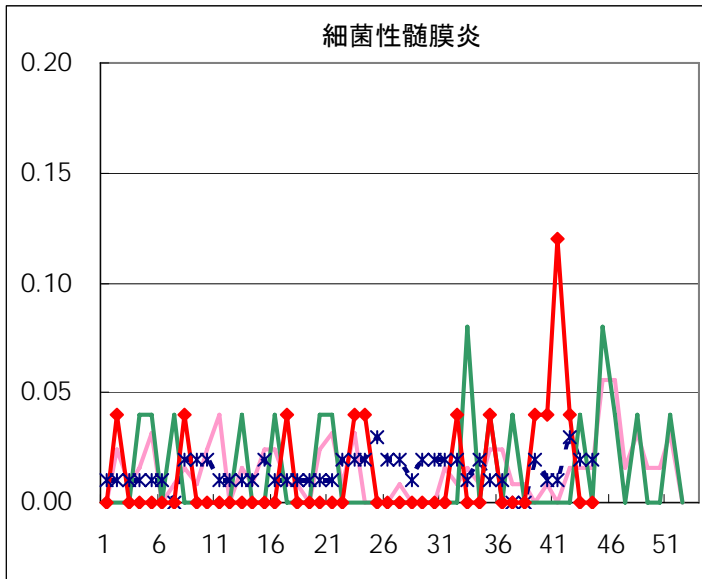




◆ 眼科定点



◆ 基幹定点



疾患別の定点医療機関数(週単位報告分)		
定点種別	疾患	医療機関数
インフルエンザ	インフルエンザ	178
眼科	急性出血性結膜炎	14
	流行性角結膜炎	
基幹	急性脳炎	25
	細菌性髄膜炎	
	無菌性髄膜炎	
	マイコプラズマ肺炎	
	クラミジア肺炎	
	成人麻しん	
小児科	上記を除く疾病	142

五類定点把握対象疾患 患者報告数【保健所別】2006年44週

	RS ウイルス 感染症	インフルエ ンザ	咽頭 結膜熱	A群溶血性 レンサ球菌 咽頭炎	感染性 胃腸炎	水痘	手足口病	伝染性 紅斑	突発性 発しん	百日咳
千代田			3	1	2		2			
中央区				3	8	1			1	
みなと	1		5	21	14	1				
新宿区				3	13	7		1	2	
文京				2	20		3	2		
台東				3	34	4	4	1	2	
墨田区				7	19	1	1		2	
江東区			3	5	35				1	
品川区				8	62	2	3	1	4	
目黒区				1	2	1	2	3		
大田区	1		1	30	79	6	5	1	6	
世田谷	2			8	42	8	2	3	2	
渋谷区				1	18	1	5	1		
中野区	1			8	39		3		2	
杉並			3	11	48	3	3		4	
池袋					4	1	2		2	
北区			2	9	26	7	4		4	
荒川区			2	1	26	3	2	2	1	
板橋区					15	1	2		2	
練馬区				10	14	1	3			
足立					15	5	9	1	3	
葛飾区				2	19	3	1	3	4	
江戸川			2	7	20	4	2	4	1	
西多摩				2	63	6	2	3	3	
八王子			2	6	34	2	3	2	2	
南多摩				1	36	1	1	1	2	
町田	1			5	98	4	3			
多摩立川				1	38	2				
多摩府中				4	27	7	5	3	2	
多摩小平	5		4	28	71	7	3	5	4	
島しょ				6						

東京都合計	11	-	27	194	941	89	75	37	56	-
定点当り報告数	0.08	-	0.19	1.37	6.63	0.63	0.53	0.26	0.39	-

五類定点把握対象疾患 患者報告数【保健所別】2006年44週

	風しん	ヘルパン ギーナ	麻疹 (成人麻疹 を除く)	流行性 耳下腺炎	急性出血 性結膜炎	流行性 角結膜炎	不明 発しん症	MCLS	合計
千代田				2					10
中央区	2			5					20
みなと		1				1			44
新宿区				2		3	1		32
文京						2			29
台東		2		1				1	52
墨田区									30
江東区		3							47
品川区				4			1		85
目黒区				4					13
大田区		2		8					139
世田谷		1		6			2		76
渋谷区									26
中野区				6					59
杉並				2					74
池袋									9
北区		1		3					56
荒川区				1					38
板橋区				2					22
練馬区				4					32
足立							2		35
葛飾区		1		3					36
江戸川		1		4					45
西多摩									79
八王子				2			1		54
南多摩		1		4					47
町田		1		5					117
多摩立川				2					43
多摩府中				3					51
多摩小平		3		2					132
島しょ									6

東京都合計	2	17	-	75	-	6	7	1	1,538
定点当り報告数	0.01	0.12	-	0.53	-	0.43	0.05	0.01	

五類定点把握対象疾患 患者報告数【保健所別・定点当たり】 2006年44週

	RS ウイルス 感染症	インフルエ ンザ	咽頭 結膜熱	A群溶血性 レンサ球菌 咽頭炎	感染性 胃腸炎	水痘	手足口病	伝染性 紅斑	突発性 発しん	百日咳
千代田			0.75	0.25	0.50		0.50			
中央区				1.00	2.67	0.33			0.33	
みなと	0.17		0.83	3.50	2.33	0.17				
新宿区				0.50	2.17	1.17		0.17	0.33	
文京				0.67	6.67		1.00	0.67		
台東				1.00	11.33	1.33	1.33	0.33	0.67	
墨田区				2.33	6.33	0.33	0.33		0.67	
江東区			1.00	1.67	11.67				0.33	
品川区				1.33	10.33	0.33	0.50	0.17	0.67	
目黒区				0.33	0.67	0.33	0.67	1.00		
大田区	0.11		0.11	3.33	8.78	0.67	0.56	0.11	0.67	
世田谷	0.25			1.00	5.25	1.00	0.25	0.38	0.25	
渋谷区				0.25	4.50	0.25	1.25	0.25		
中野区	0.17			1.33	6.50		0.50		0.33	
杉並			0.50	1.83	8.00	0.50	0.50		0.67	
池袋					0.80	0.20	0.40		0.40	
北区			0.50	2.25	6.50	1.75	1.00		1.00	
荒川区			1.00	0.50	13.00	1.50	1.00	1.00	0.50	
板橋区					2.50	0.17	0.33		0.33	
練馬区				2.00	2.80	0.20	0.60			
足立					3.75	1.25	2.25	0.25	0.75	
葛飾区				0.50	4.75	0.75	0.25	0.75	1.00	
江戸川			0.50	1.75	5.00	1.00	0.50	1.00	0.25	
西多摩				0.40	12.60	1.20	0.40	0.60	0.60	
八王子			1.00	3.00	17.00	1.00	1.50	1.00	1.00	
南多摩				0.33	12.00	0.33	0.33	0.33	0.67	
町田	0.50			2.50	49.00	2.00	1.50			
多摩立川				0.17	6.33	0.33				
多摩府中				0.40	2.70	0.70	0.50	0.30	0.20	
多摩小平	0.83		0.67	4.67	11.83	1.17	0.50	0.83	0.67	
島しょ				6.00						

東京都合計	11	-	27	194	941	89	75	37	56	-
定点当り報告数	0.08	-	0.19	1.37	6.63	0.63	0.53	0.26	0.39	-

五類定点把握対象疾患 患者報告数【保健所別・定点当たり】 2006年44週

	風しん	ヘルパン ギーナ	麻疹 (成人麻疹 を除く)	流行性 耳下腺炎	急性出血 性結膜炎	流行性 角結膜炎	不明 発しん症	MCLS
千代田				0.50				
中央区	0.67			1.67				
みなと		0.17				1.00		
新宿区				0.33		1.50	0.17	
文京						2.00		
台東		0.67		0.33				0.33
墨田区								
江東区		1.00						
品川区				0.67			0.17	
目黒区				1.33				
大田区		0.22		0.89				
世田谷		0.13		0.75			0.25	
渋谷区								
中野区				1.00				
杉並				0.33				
池袋								
北区		0.25		0.75				
荒川区				0.50				
板橋区				0.33				
練馬区				0.80				
足立							0.50	
葛飾区		0.25		0.75				
江戸川		0.25		1.00				
西多摩								
八王子				1.00			0.50	
南多摩		0.33		1.33				
町田		0.50		2.50				
多摩立川				0.33				
多摩府中				0.30				
多摩小平		0.50		0.33				
島しょ								

東京都合計	2	17	-	75	-	6	7	1
定点当り報告数	0.01	0.12	-	0.53	-	0.43	0.05	0.01

五類定点把握対象疾患 患者報告数【年齢階級別】 2006年44週

	RS ウイルス 感染症	インフルエ ンザ	咽頭 結膜熱	A群溶血性 レンサ球菌 咽頭炎	感染性 胃腸炎	水痘	手足口病	伝染性 紅斑	突発性 発しん
～5か月	3				6	1			3
～11か月	1			2	62	6	1		28
1歳	3			3	124	16	16	3	25
2歳	2		3	5	100	10	14		
3歳	2		8	11	87	14	15	1	
4歳			8	23	74	15	9	11	
5歳			3	35	82	12	6	8	
6歳			1	27	46	6	3	4	
7歳				33	42	3	2	2	
8歳			1	15	28	3	3	4	
9歳			2	6	50		2	1	
10～14歳				18	57	1	1	3	
15～19歳					24				
20～29歳			1	16	159	2	3		
30～39歳									
40～49歳									
50～59歳									
60～69歳									
70～79歳									
80歳以上									
合計	11	-	27	194	941	89	75	37	56
先週比	0	0	1	-1	153	-6	6	-10	-29

注:小児科定点把握対象疾病のうち、「20～29歳」は「20歳以上」と読み替える。
眼科疾患のうち、「70～79歳」は「70歳以上」と読み替える。

	百日咳	風しん	ヘルパン ギーナ	麻しん (成人麻しん を除く)	流行性 耳下腺炎	急性出血性 結膜炎	流行性 角結膜炎	不明 発しん症	MCLS
～5か月								1	
～11か月			1		1			1	
1歳			6		3			2	1
2歳			3		5				
3歳			2		7				
4歳		1	2		16			1	
5歳		1	1		7			1	
6歳					4				
7歳					8				
8歳					4				
9歳					5				
10～14歳			1		8				
15～19歳									
20～29歳			1		7		2	1	
30～39歳							1		
40～49歳									
50～59歳							2		
60～69歳									
70～79歳							1		
80歳以上									
合計	-	2	17	-	75	-	6	7	1
先週比	0	2	7	-1	20	0	-1	-2	0

注:小児科定点把握対象疾病のうち、「20～29歳」は「20歳以上」と読み替える。
眼科疾患のうち、「70～79歳」は「70歳以上」と読み替える。

病原体・抗体検査情報

週別検出状況 2006年37週～44週

検出病原体・抗体		検体採取週								合計
		2006年								
		37	38	39	40	41	42	43	44	
ウイルス	アデノ	6	2	6	1	4	1	4	4	28
	ライノ					2		4	1	7
	ポリオ								1	1
	コクサッキーA群		1							1
	コクサッキーB群				1					1
	エコー			2		1	2	2	3	10
	エンテロ71	1								1
	その他のエンテロ	6	7	4	1	9	6	6	10	49
	単純ヘルペス	1				2				3
	水痘・帯状疱疹									
	ヘルペス6/7	2	3	1	2	4	1	1	1	15
	EB	1	2	2		1	1			7
	サイトメガロ		2							2
	ムンプス	1	2		2		1			6
	麻疹									
	風しん									
	パルボB19			1						1
	RS		1		1		1		3	6
	ノロ	5	18	24	1	6	27	15	43	139
	ロタ				1				1	2
インフルエンザAソ連型										
インフルエンザA香港型										
インフルエンザB型										
デング		1		1					2	
その他のウイルス			1	1	1	2			5	
細菌	カンピロバクター				1					1
	サルモネラ						1	1		2
	腸管出血性大腸菌	5	9	8	13		13	7	7	62
	その他の腸管系病原菌			2	3			3	2	10
	溶血性レンサ球菌	6		3	3	4				16
	MRSA				1	2				3
	MSSA			1						1
	その他の細菌									
その他の病原体		2		5	7	3	2	3		22

臨床診断名別検出結果 2006年37週～44週

臨床診断名 検出病原体	インフルエンザ	上気道炎	下気道炎	感染性胃腸炎	無菌性髄膜炎	咽頭結膜熱	A群溶連菌咽頭炎	流行性角結膜炎	ヘルパンギーナ	手足口病	伝染性紅斑	不明発しん症	流行性耳下腺炎	水痘	麻疹	風しん	その他	合計
搬入検体数		46	47	863	33			8		3	2	18	7				192	
アデノ		17	3	2				3				1					2	28
ライノ		1		3													3	7
ポリオ			1															1
コクサッキーA群								1										1
コクサッキーB群					1													1
エコー		1		3	3								1				2	10
エンテロ71					1													1
その他のエンテロ		10	1	4	12				3			6	4				9	49
単純ヘルペス												1					2	3
水痘・帯状疱疹																		
ヘルペス6/7			1		1							9					4	15
EB		3											1				3	7
サイトメガロ																	2	2
ムンプス					3								2				1	6
麻疹																		
風しん																		
パルボB19									1									1
RS		1	3														2	6
ノロ				138													1	139
ロタ				2														2
インフルエンザAソ連型																		
インフルエンザA香港型																		
インフルエンザB型																		
カンピロバクター				1														1
サルモネラ				2														2
腸管出血性大腸菌				4													58	62
その他の腸管系病原菌																	10	10
溶血性レンサ球菌																	16	16
その他の病原体		8	13														12	33
備考	この表の「その他の病原体」は「週別検出状況」の表にある「デング」「その他のウイルス」「MRSA」「MSSA」「その他の細菌」と「その他の病原体」の合計である。																	

定点(月単位報告)把握対象疾患

－ 性感染症・薬剤耐性菌感染症 －

発生動向の概況 《2006年10月》

(性感染症定点からの報告疾患)※

・特記事項なし。

(基幹定点からの報告疾患 －薬剤耐性菌感染症－)

・全疾患において報告数が増加しているが、これは今月まで未報告であった定点からの報告が追加されたことによるものである。

(検査情報)

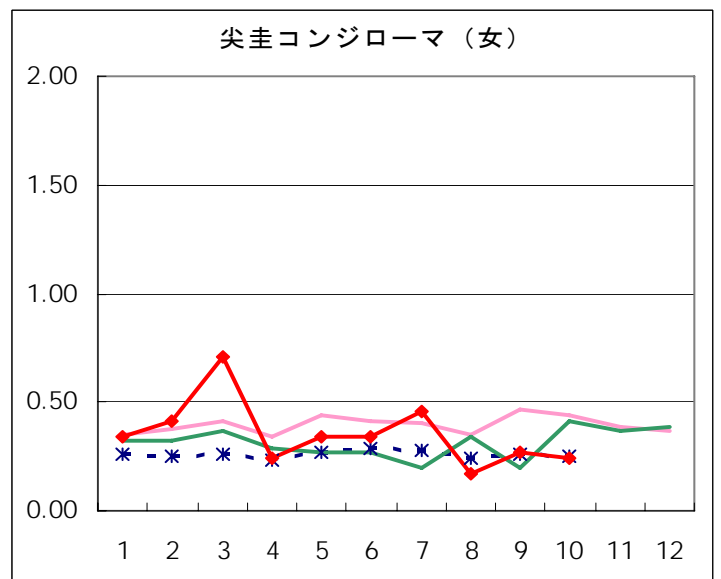
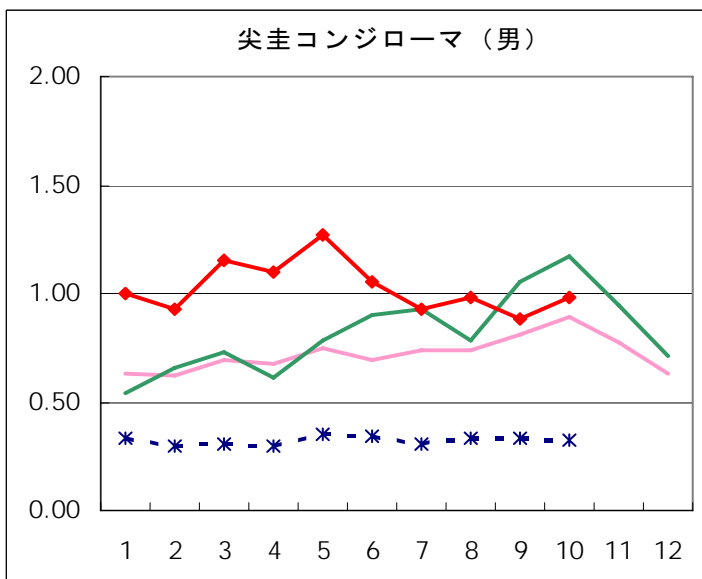
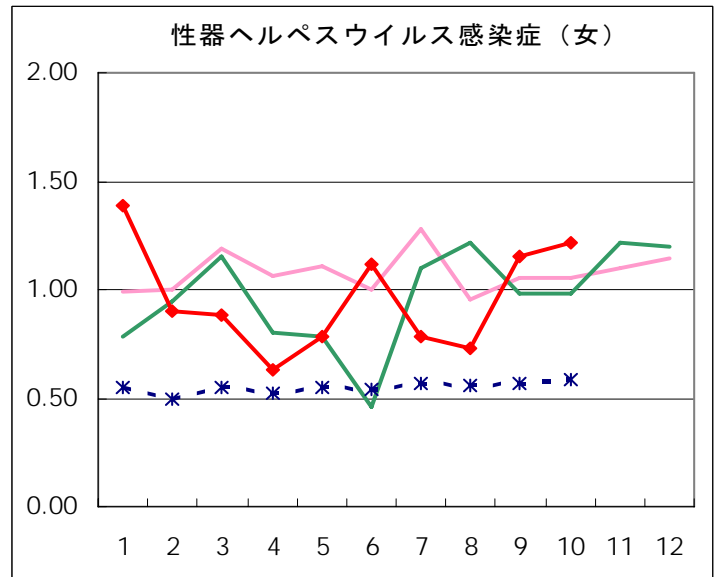
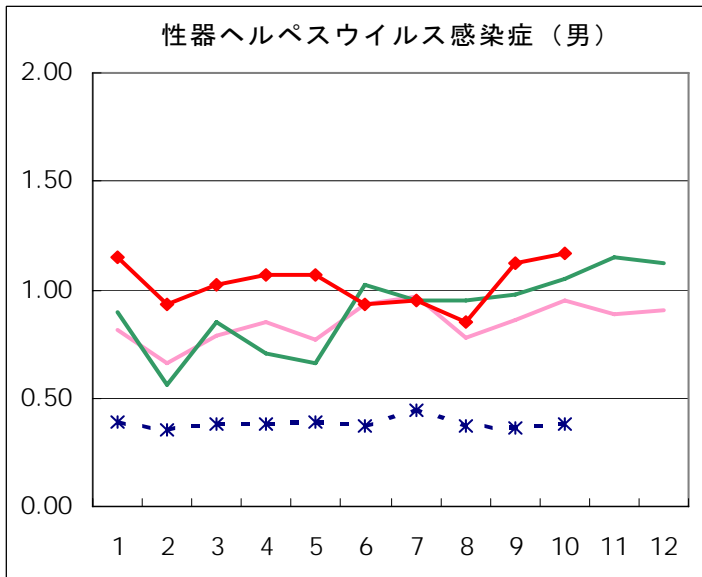
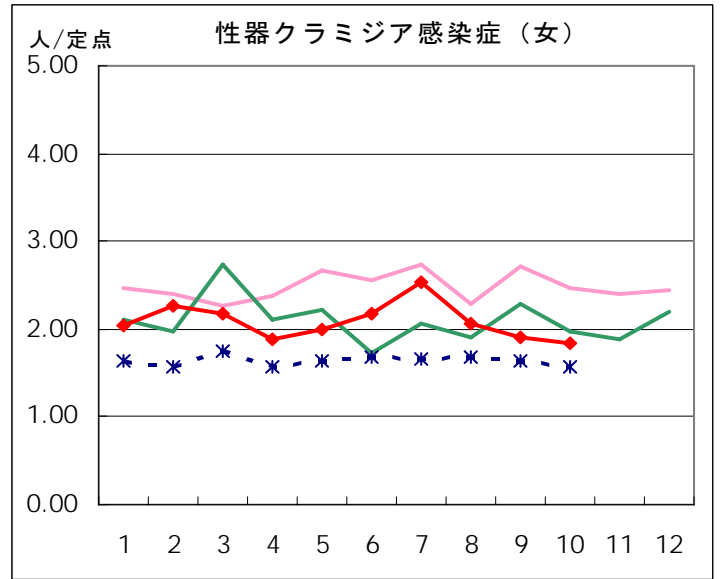
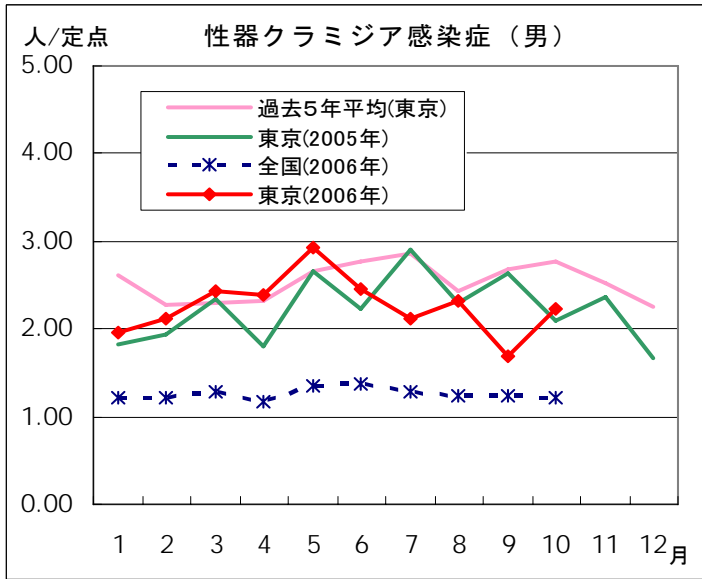
・淋菌遺伝子陽性例は、パピローマウイルス遺伝子とHSV-1遺伝子も陽性であった。

検査項目	検査試料数*	陽性数	陽性率(%)
梅毒(STS法)	18	0	0
梅毒(TP抗原法)	18	0	0
クラミジア抗体	18	9	50
クラミジア遺伝子	18	0	0
淋菌遺伝子	18	1	6
HIV抗原・抗体	18	0	0
パピローマウイルス遺伝子	18	5	28
HSV-1遺伝子	18	2	11
HSV-2遺伝子	18	2	11
トリコモナス遺伝子	18	0	0
赤痢アメーバ抗体	18	3	17
HBV (HBs抗原)	18	1	6

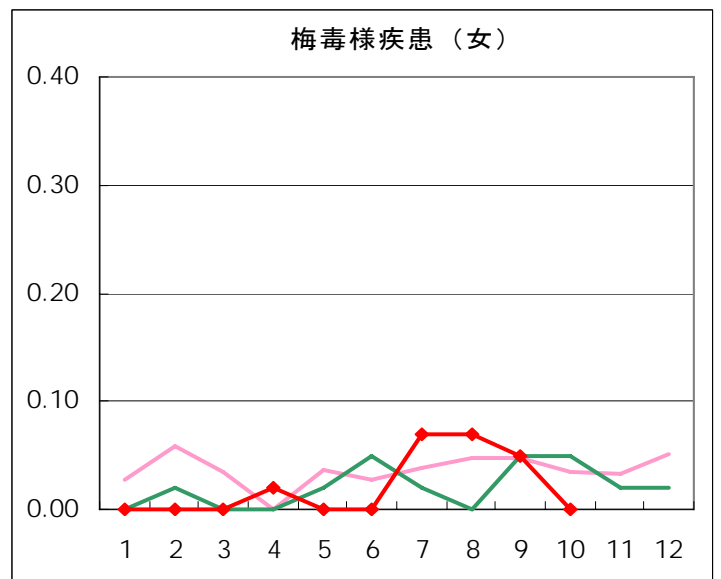
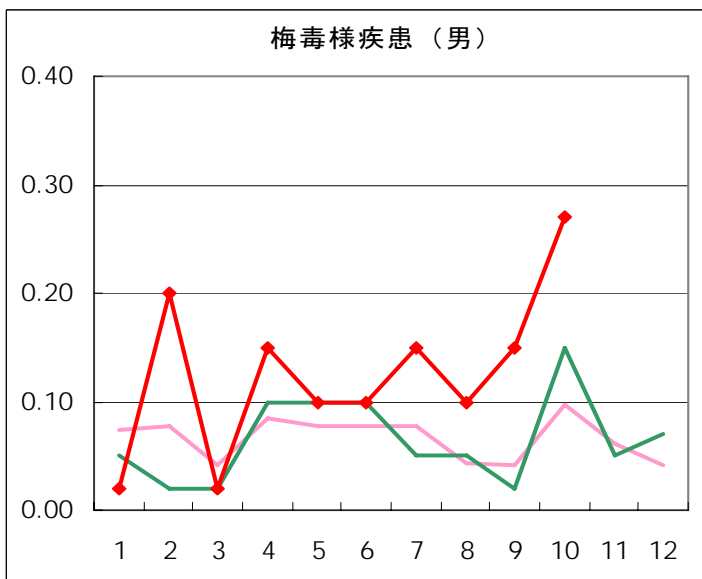
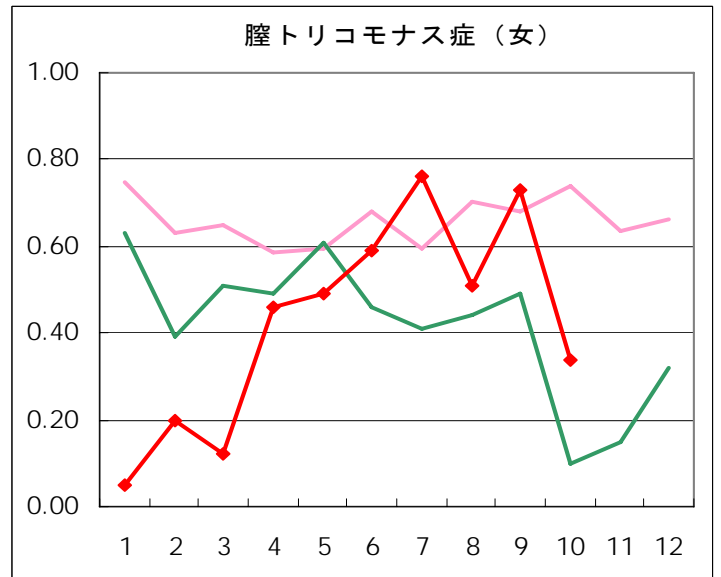
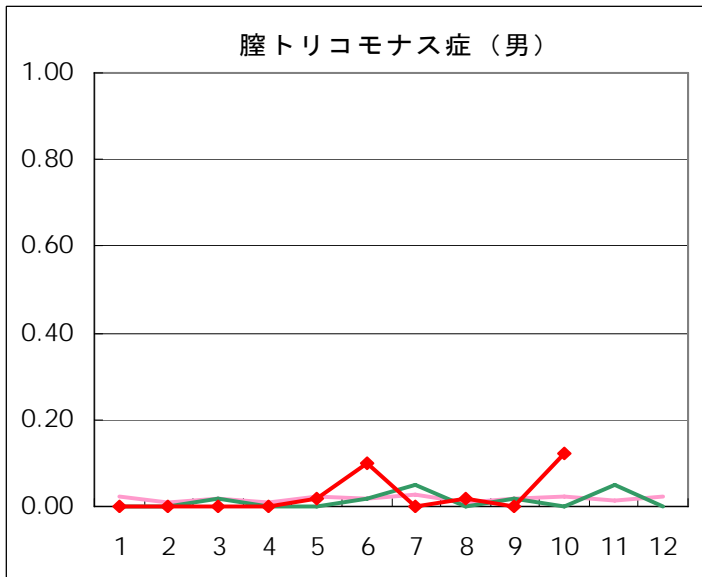
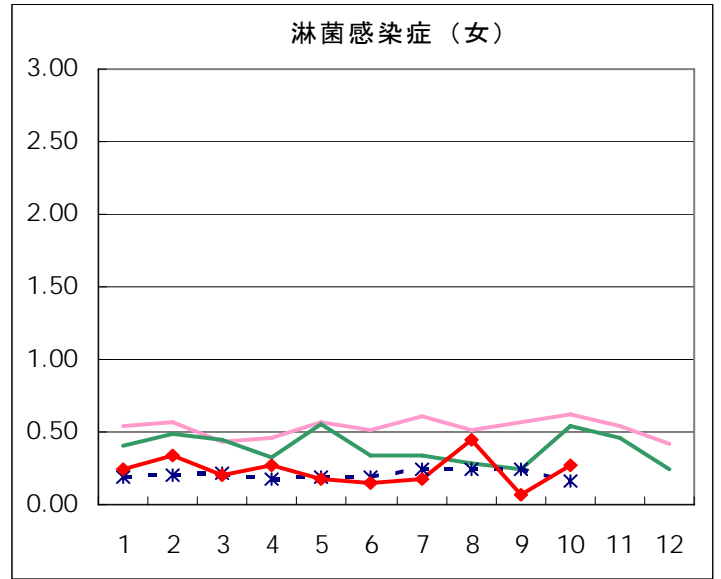
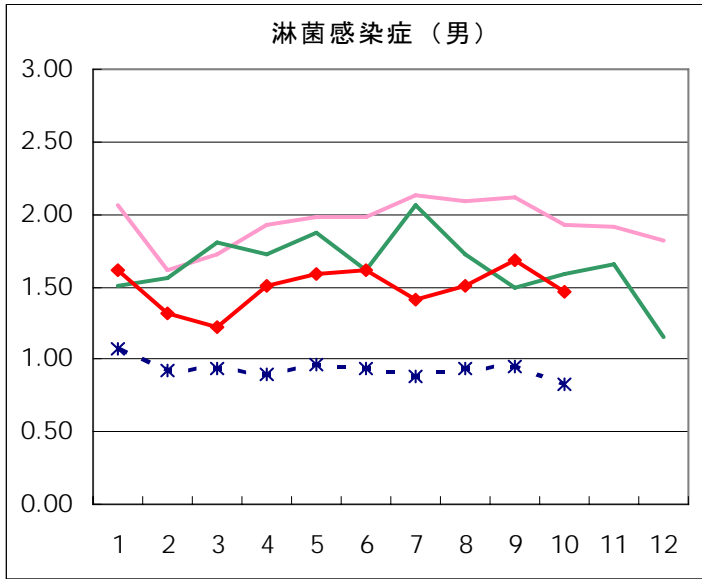
* 検査試料は性感染症定点から送付されたものである。

※ 性感染症定点から報告される『膣トリコモナス症』とは、原虫の一種である膣トリコモナス(Trichomonas vaginalis)による疾患を指し、女性の膣、男性の尿道、前立腺などの生殖器や泌尿器に寄生して引き起こされる感染症である。ヒトに寄生するトリコモナスには、他に口腔トリコモナスや腸トリコモナスがある。

性感染症(STI) 患者報告数【推移グラフ】 2006年10月現在



2006年10月現在



性感染症(STI)患者報告数【保健所別】 2006年10月

男								
保健所名	定点数	臈トリコモナス症	梅毒様疾患	性器クラミジア感染症	性器ヘルペスウイルス感染症	尖圭コンジローマ	淋菌感染症	総計
中央区	2			4	4	1		9
みなと	2	1		2	4		2	9
新宿区	5		6	27	14	20	26	93
文京	1		1	7	2	1	6	17
台東	4				1	1	1	3
墨田区	1		1	2	4	2	2	11
江東区	3			14	7	3	7	31
品川区	1					1	1	2
大田区	3			1			1	2
渋谷区	3			7	2		2	11
中野区	1			2	1		2	5
池袋	3		3	18	8	9	7	45
北区	1							
荒川区	1							
板橋区	2			2	1		1	4
足立	1			4		2	2	8
八王子	3	4						4
町田	1							
多摩立川	2							
多摩府中	1			1				1
合計	41	5	11	91	48	40	60	255
定点当たり		0.12	0.27	2.22	1.17	0.98	1.46	6.22

女								
保健所名	定点数	臈トリコモナス症	梅毒様疾患	性器クラミジア感染症	性器ヘルペスウイルス感染症	尖圭コンジローマ	淋菌感染症	総計
中央区	2							
みなと	2			8	8		1	17
新宿区	5			9	11		2	22
文京	1							
台東	4	12		12	22	2	3	51
墨田区	1							
江東区	3			6	2			8
品川区	1							
大田区	3			1				1
渋谷区	3			1	1			2
中野区	1							
池袋	3	1		7	3	3		14
北区	1							
荒川区	1			2	1	1		4
板橋区	2	1		2	1		2	6
足立	1					2		2
八王子	3			9		1	1	11
町田	1			3				3
多摩立川	2			15	1	1	2	19
多摩府中	1							
合計	41	14		75	50	10	11	160
定点当たり		0.34		1.83	1.22	0.24	0.27	3.90

性感染症(STI)患者報告数【保健所別・定点当たり】 2006年10月

男							
保健所名	定点数	臍トリコモナス症	梅毒様疾患	性器クラミジア感染症	性器ヘルペスウイルス感染症	尖圭コンジローマ	淋菌感染症
中央区	2			2.00	2.00	0.50	
みなと	2	0.50		1.00	2.00		1.00
新宿区	5		1.20	5.40	2.80	4.00	5.20
文京	1		1.00	7.00	2.00	1.00	6.00
台東	4				0.25	0.25	0.25
墨田区	1		1.00	2.00	4.00	2.00	2.00
江東区	3			4.67	2.33	1.00	2.33
品川区	1					1.00	1.00
大田区	3			0.33			0.33
渋谷区	3			2.33	0.67		0.67
中野区	1			2.00	1.00		2.00
池袋	3		1.00	6.00	2.67	3.00	2.33
北区	1						
荒川区	1						
板橋区	2			1.00	0.50		0.50
足立	1			4.00		2.00	2.00
八王子	3	1.33					
町田	1						
多摩立川	2						
多摩府中	1			1.00			

女							
保健所名	定点数	臍トリコモナス症	梅毒様疾患	性器クラミジア感染症	性器ヘルペスウイルス感染症	尖圭コンジローマ	淋菌感染症
中央区	2						
みなと	2			4.00	4.00		0.50
新宿区	5			1.80	2.20		0.40
文京	1						
台東	4	3.00		3.00	5.50	0.50	0.75
墨田区	1						
江東区	3			2.00	0.67		
品川区	1						
大田区	3			0.33			
渋谷区	3			0.33	0.33		
中野区	1						
池袋	3	0.33		2.33	1.00	1.00	
北区	1						
荒川区	1			2.00	1.00	1.00	
板橋区	2	0.50		1.00	0.50		1.00
足立	1					2.00	
八王子	3			3.00		0.33	0.33
町田	1			3.00			
多摩立川	2			7.50	0.50	0.50	1.00
多摩府中	1						

性感染症(STI)患者報告数【年齢階級別】 2006年10月

男						
	臍トリコモナス症	梅毒様疾患	性器クラミジア感染症	性器ヘルペスウイルス感染症	尖圭コンジローマ	淋菌感染症
0歳						
1～4歳						
5～9歳						
10～14歳						
15～19歳			4		1	2
20～24歳	2		15	10	4	13
25～29歳		2	22	5	12	12
30～34歳	2	5	13	11	10	11
35～39歳		1	17	4	4	11
40～44歳	1		6	6	2	4
45～49歳		1	3	3	3	3
50～54歳		1	3	3	2	2
55～59歳			3	6		2
60～64歳		1	3			
65～69歳			1		2	
70歳～			1			
合計	5	11	91	48	40	60
先月数	0	6	69	46	36	69
増減数	5	5	22	2	4	-9

女						
	臍トリコモナス症	梅毒様疾患	性器クラミジア感染症	性器ヘルペスウイルス感染症	尖圭コンジローマ	淋菌感染症
0歳						
1～4歳						
5～9歳						
10～14歳	1					
15～19歳			9	1		2
20～24歳	2		20	4	4	5
25～29歳			17	15	1	1
30～34歳	3		14	6	5	1
35～39歳	1		7	6		2
40～44歳	3		6	4		
45～49歳	2			3		
50～54歳	2		1	4		
55～59歳				1		
60～64歳			1	1		
65～69歳				3		
70歳～						
合計	14	0	75	50	10	11
先月数	30	2	78	47	11	3
増減数	-16	-2	-3	3	-1	8

性感染症(STI)患者報告数【2次医療圏別】 2006年10月

	膣トリコモナス症	梅毒様疾患	性器クラミジア感染症	性器ヘルペスウイルス感染症	尖圭コンジローマ	淋菌感染症	総計
区中央部	13	1	33	41	5	13	106
区南部			2		1	2	5
区西南部			8	3		2	13
区西部		6	38	26	20	30	120
区西北部	2	3	29	13	12	10	69
区東北部			6	1	5	2	14
区東部		1	22	13	5	9	50
西多摩							
南多摩	4		12		1	1	18
北多摩西部			15	1	1	2	19
北多摩南部			1				1
北多摩北部							
島しょ							
計	19	11	166	98	50	71	415

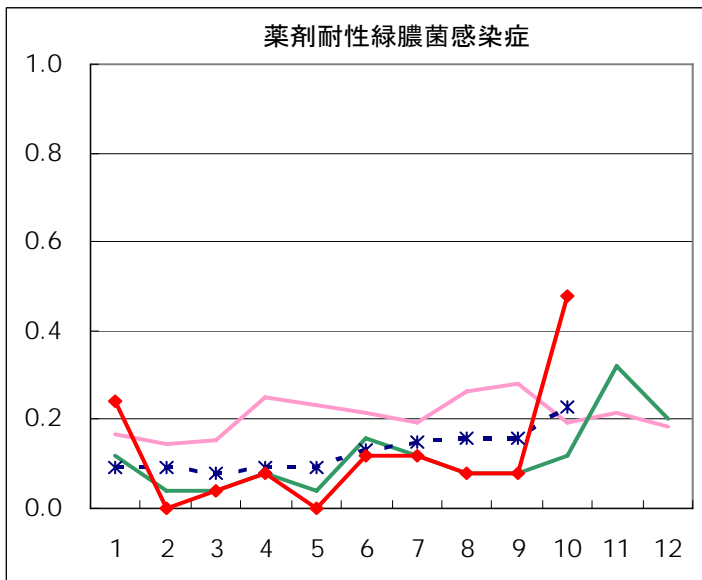
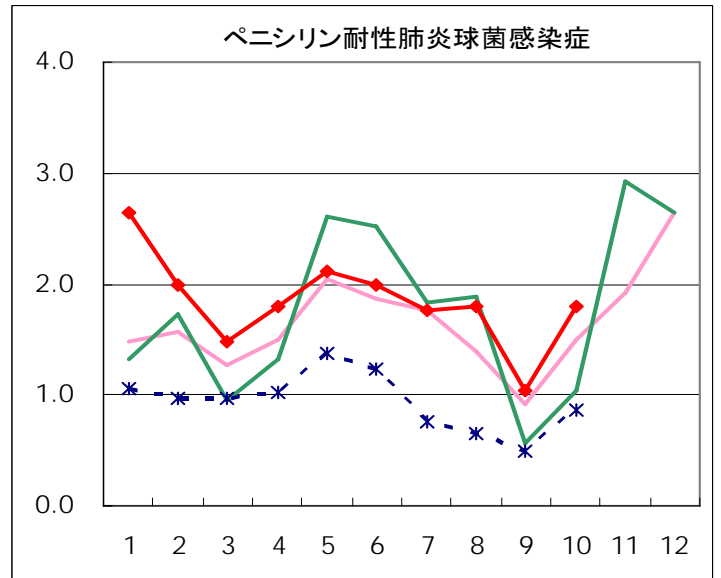
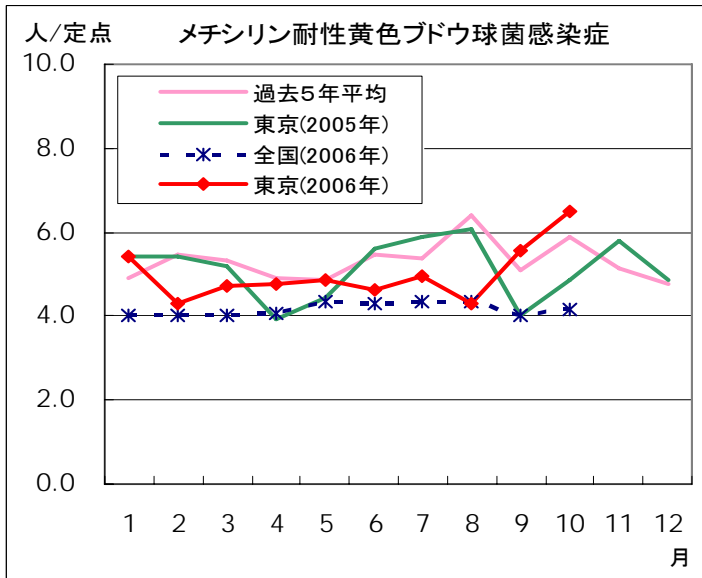
性感染症(STI)患者報告数【2次医療圏別・定点当たり】 2006年10月

	膣トリコモナス症	梅毒様疾患	性器クラミジア感染症	性器ヘルペスウイルス感染症	尖圭コンジローマ	淋菌感染症	定点数
区中央部	1.44	0.11	3.67	4.56	0.56	1.44	9
区南部			0.50		0.25	0.50	4
区西南部			2.67	1.00		0.67	3
区西部		1.00	6.33	4.33	3.33	5.00	6
区西北部	0.33	0.50	4.83	2.17	2.00	1.67	6
区東北部			3.00	0.50	2.50	1.00	2
区東部		0.25	5.50	3.25	1.25	2.25	4
西多摩							0
南多摩	1.00		3.00		0.25	0.25	4
北多摩西部			7.50	0.50	0.50	1.00	2
北多摩南部			1.00				1
北多摩北部							0
島しょ							0
計	0.46	0.27	4.05	2.39	1.22	1.73	41

薬剤耐性菌感染症

患者報告数・推移グラフ 2006年10月現在

	1月	2月	3月	4月	5月	6月	7月	8月	9月	10月	11月	12月	合計
メチシリン耐性 黄色ブドウ球菌感染症	136	107	118	119	121	116	124	108	139	162			1250
ペニシリン耐性 肺炎球菌感染症	66	50	37	45	53	50	44	45	26	45			461
薬剤耐性緑膿菌感染症	6	0	1	2	0	3	3	2	2	12			31



疾病別の定点医療機関数		
定点種別	疾患	医療機関数
性感染症 (STI)	性器クラミジア 感染症	41
	性器ヘルペス ウイルス感染症	
	尖圭コンジローマ	
	淋菌感染症	
	膣トリコモナス症	
基幹	梅毒様疾患	25
	メチシリン耐性 黄色ブドウ球菌感染症	
	ペニシリン耐性 肺炎球菌感染症	
	薬剤耐性緑膿菌感染症	

検査情報 2006年10月

	コアグラゼ型											計	累計 (2006年1月～)
	I	II	III	IV	V	VI	VII	VIII	IX	X	UT		
MRSA	1	2										3	15
MSSA					1							1	4
計	1	2	0	0	1	0	0	0	0	0	0	4	
累計 (2006年1月～)	3	9	3		1			1			2		19

病原体定点から送付された検体の検査情報