

全数及び定点(週単位報告)把握対象疾患

2006年47週

- 発生動向の概況
- 定点医療機関からのコメント
- 全数把握対象疾患 患者報告数
- 五類定点把握対象疾患 患者報告数
 - 男女別
 - 推移グラフ
 - 保健所別
 - 保健所別(定点当たり)
 - 年齢階級別
- 病原体・抗体検査情報
 - 週別検出状況
 - 臨床診断名別検出結果

東京都医師会感染症予防検討委員会

事務局:東京都健康安全研究センター疫学情報室

電話:03-3363-3213(直通)

FAX:03-5332-7365

e-mail: idsc@tokyo-eiken.go.jp

アドレス: idsc.tokyo-eiken.go.jp/



全数及び定点(週単位報告)把握対象疾患

発生動向の概況 《2006年47週》

(全数把握対象疾患)

区分	疾患	報告 件数	情 報 (検出病原体・血清型・推定感染経路等)	推定感染地
三類	腸管出血性 大腸菌感染症	3	O157 VT2 2件	国内
			O157 VT1・VT2 1件 推定感染経路:経口感染1件、不明2件	
四類	レジオネラ症	1	肺炎型 ニューモフィラ1群 推定感染経路:不明	国内
五類	アメーバ赤痢	3	腸管アメーバ症2件、腸管外アメーバ症1件 推定感染経路:経口感染2件、 性的接触(性別不明)1件	国内2件、 インド1件
	ウイルス性肝炎	2	B型 推定感染経路:異性間性的接触	国内
	後天性免疫不全 症候群	8	無症候性キャリア 7件、AIDS 1件 推定感染経路:性的接触 (同性間6件、異性間2件)	国内7件、 国外(感染地域 不明)1件
	ジアルジア症	1	推定感染経路:不明	
	梅毒	1	早期顕症梅毒Ⅱ期 推定感染経路:異性間性的接触	国内
	バンコマイシン耐性 腸球菌感染症	1	症状:発熱、菌血症 遺伝子型: vanC 推定感染経路:不明	国内

(推定される感染地は医師の届出によるものです)

(定点把握対象疾患 ー小児科・インフルエンザ・眼科・基幹定点ー)

- ・感染性胃腸炎の報告数がさらに増加し、昨年のピーク値を越えた。
- ・RSウイルス感染症の報告も増加している。

(検査情報)

臨床診断名	患者年齢	検査試料	検出病原体	検査法
乳児嘔吐下痢症	0	糞便	ノロウイルス	遺伝子
急性胃腸炎	1	糞便	ノロウイルス	
急性胃腸炎	8	糞便	ノロウイルス、アデノウイルス、エンテロウイルス	
急性胃腸炎	24	糞便	ノロウイルス	
急性胃腸炎	35	糞便	ノロウイルス	
急性胃腸炎	50	糞便	ノロウイルス	
急性胃腸炎	73	糞便	ノロウイルス	
急性胃腸炎	83	糞便	ノロウイルス	
出血性腸炎	41	糞便	ノロウイルス	
嘔吐下痢	66	糞便	ノロウイルス	
下痢症	2	直腸拭い液	ノロウイルス	

臨床診断名	患者年齢	検査試料	検出病原体	検査法
急性上気道炎	10	咽頭拭い液	ライノウイルス	遺伝子
急性上気道炎	4	咽頭拭い液	アデノウイルス	
急性上気道炎	9	咽頭拭い液	パラインフルエンザウイルス2型	
気管支炎	8	咽頭拭い液	ライノウイルス	
気管支喘息、急性気管支炎	1	咽頭拭い液	RSウイルス	
肺炎	11	咽頭拭い液	マイコプラズマ・ニューモニア	
肺炎	7	咽頭拭い液	マイコプラズマ・ニューモニア	
肺炎	11M	咽頭拭い液	ライノウイルス	
頸部リンパ節炎	4	咽頭拭い液	アデノウイルス	
頸部リンパ節炎	7	咽頭拭い液	EBウイルス	
不明熱	3	咽頭拭い液	アデノウイルス	
高熱	3	咽頭拭い液	アデノウイルス	
高熱	2	咽頭拭い液	アデノウイルス	
髄膜炎	2	髄液	ヒトヘルペスウイルス6型	
不明発疹症	7	咽頭拭い液	ライノウイルス、アデノウイルス	
突発疹、胃腸炎 けいれん重積	9M	糞便	ライノウイルス、 ヒトヘルペスウイルス6型	
麻疹	17	咽頭拭い液	麻疹ウイルス	
無菌性髄膜炎	5	髄液	コクサッキーウイルスB4型	
流行性角結膜炎	25	結膜拭い液	アデノウイルス19型	
レジオネラ症	81	気管支洗浄液	レジオネラ・ニューモフィラ 血清群1	

* 遺伝子検査で既に報告済みの検体を含む

腸管出血性大腸菌 菌株検査情報

血清型	産生毒素			合計
	VT1	VT2	VT1・VT2	
O157		3		3

ウイルス性胃腸炎(集団事例) 検査情報

検査区分	検査試料数	陽性数	ノロウイルス			サポ ウイルス	ロタ ウイルス
			G I	G II	G I + G II		
施設内感染疑いまたは食中毒等	406	186	1	184	1	0	0

定点医療機関からのコメント

多摩小平保健所管内医療機関

- ・マイコプラズマ肺炎が発生した。(5歳の男1名、4歳の女1名)
- ・マイコプラズマ肺炎が2名発生した。

西多摩保健所管内医療機関

- ・インフルエンザ1名:A型

全数把握対象疾患 患者報告数 2006年47週

分類	疾病名	東京都分(報告週)					全国分(診断週)	
		44週	45週	46週	47週	年累計	47週	年累計
一類	エボラ出血熱							
	クリミア・コンゴ出血熱							
	重症急性呼吸器症候群							
	痘そう							
	ペスト							
	マールブルグ病							
二類	ラッサ熱							
	急性灰白髄炎							
	コレラ					8		46
	細菌性赤痢	2		1		59	2	442
	ジフテリア							
	腸チフス					17	1	67
三類	パラチフス					11		22
	腸管出血性大腸菌感染症	5	3	5	3	260	38	3680
四類	E型肝炎		1			4		61
	ウエストナイル熱							
	A型肝炎					26	1	305
	エキノкокクス症					1		20
	黄熱							
	オウム病					4		21
	回帰熱							
	Q熱							2
	狂犬病						1	2
	高病原性鳥インフルエンザ							
	コクシジオイデス症					1		2
	サル痘							
	腎症候性出血熱							
	炭疽							
	つつが虫病						18	268
	デング熱			2		16		53
	ニバウイルス感染症							
	日本紅斑熱						1	44
	日本脳炎							7
	ハンタウイルス肺症候群							
	Bウイルス病							
	ブルセラ症					1		5
	発しんチフス							
ボツリヌス症							2	
マラリア	1				14	1	57	
野兎症								
ライム病					2	1	12	
リッサウイルス感染症								
レジオネラ症				1	55	11	459	
レプトスピラ症					4		23	
五類 (全数届出)	アメーバ赤痢	2	6	3	3	169	7	673
	ウイルス性肝炎(A型・E型を除く)	1			2	33	2	254
	急性脳炎		1			6		143
	クリプトスポリジウム症					5		15
	クロイツフェルト・ヤコブ病	2		1		19	2	157
	劇症型溶血性レンサ球菌感染症	1				13	1	98
	後天性免疫不全症候群	3	22	15	8	413	12	1180
	ジアルジア症	1	2		1	27		80
	髄膜炎 菌性髄膜炎					1		13
	先天性風しん症候群							
	梅毒	3	5	4	1	122	4	560
	破傷風					7		108
	バンコマイシン耐性黄色ブドウ球菌感染症							
	バンコマイシン耐性腸球菌感染症		2		1	18	1	67

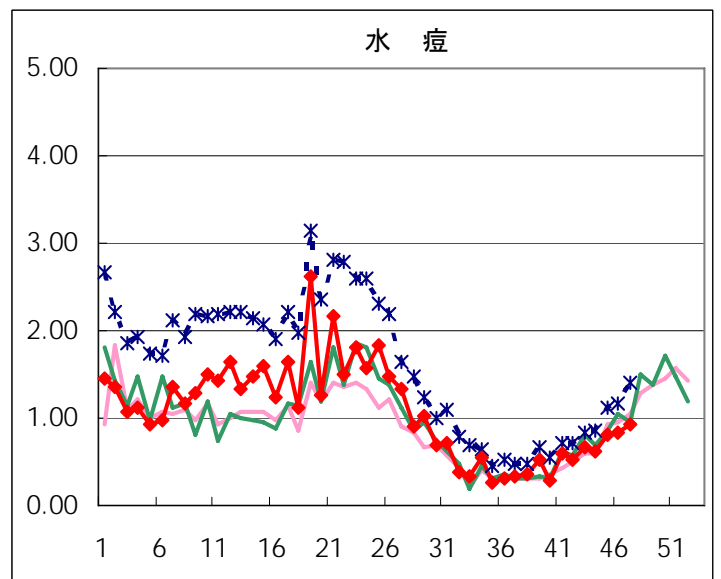
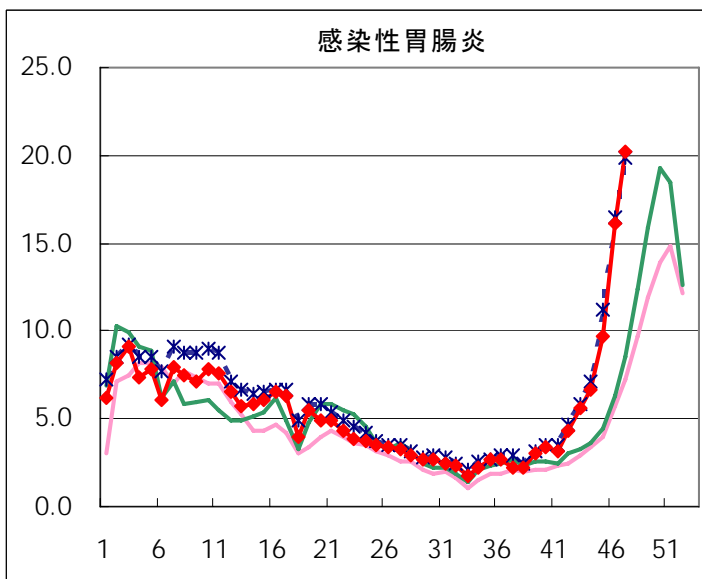
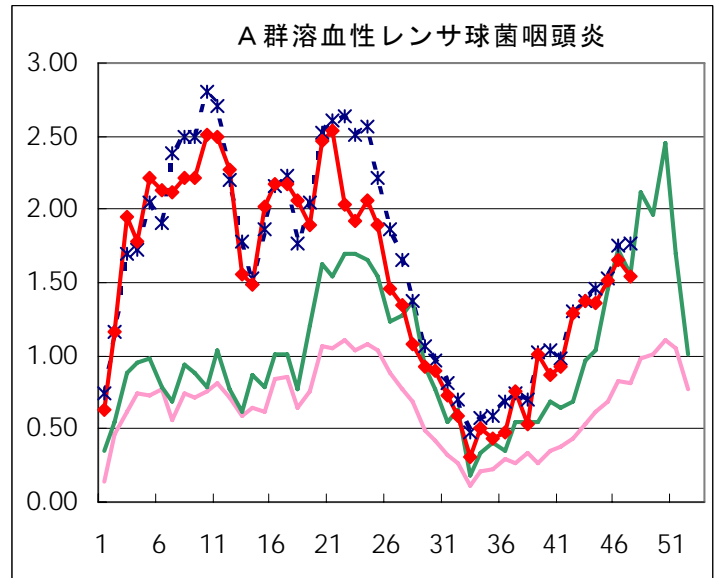
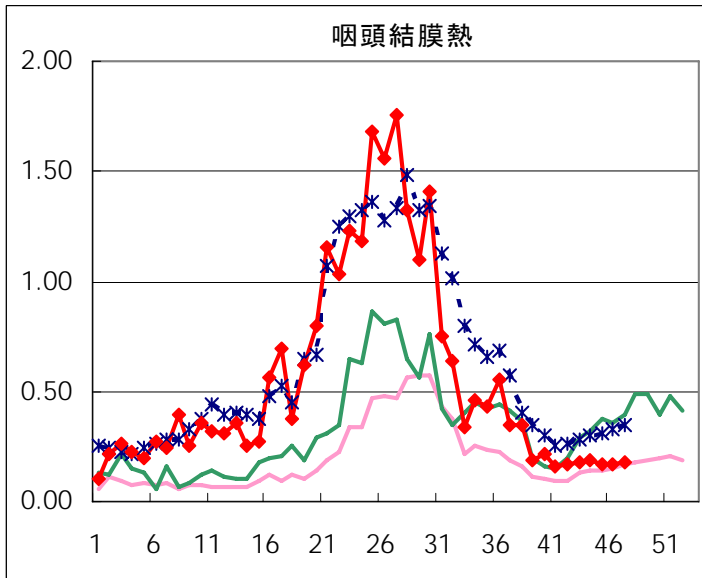
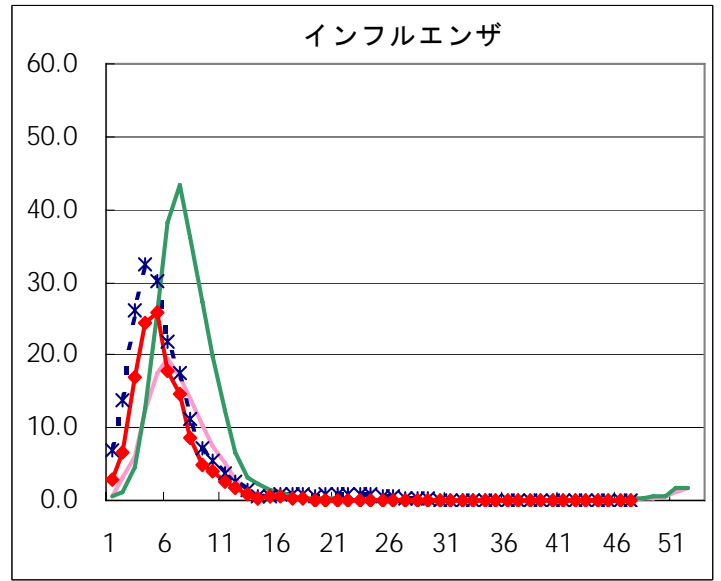
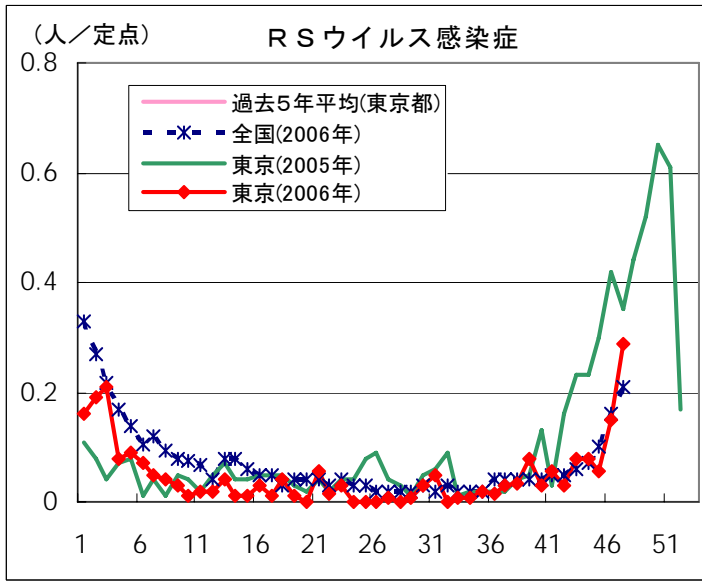
2006/11/29集計

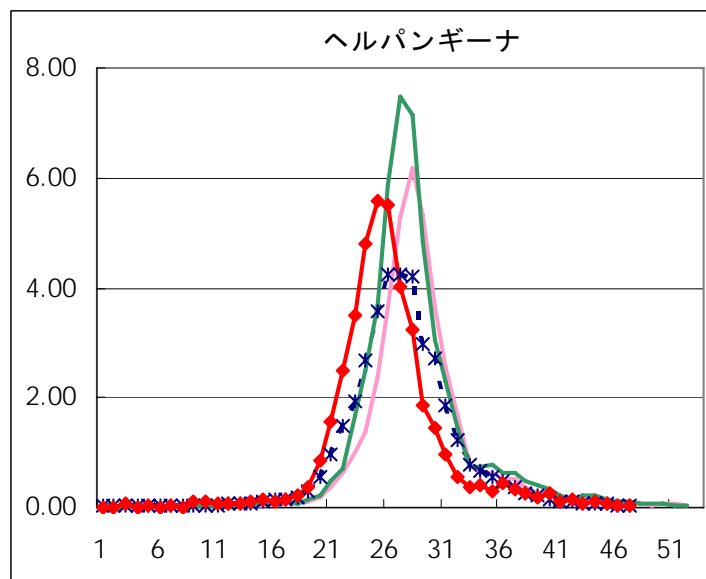
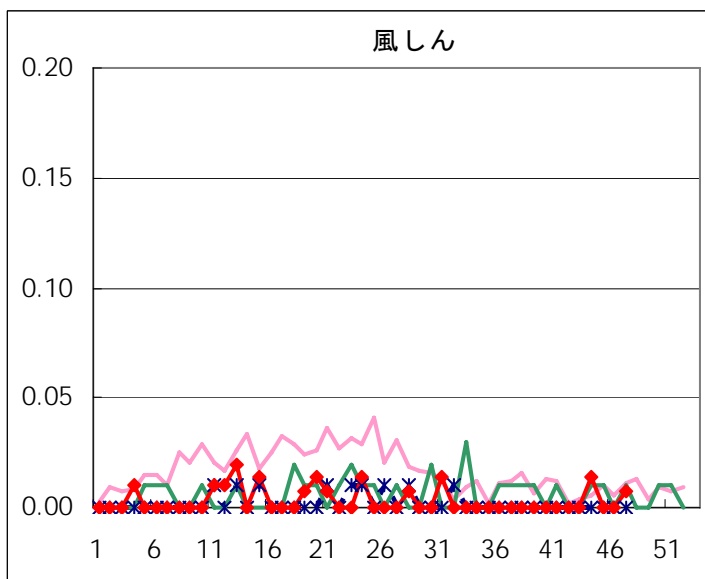
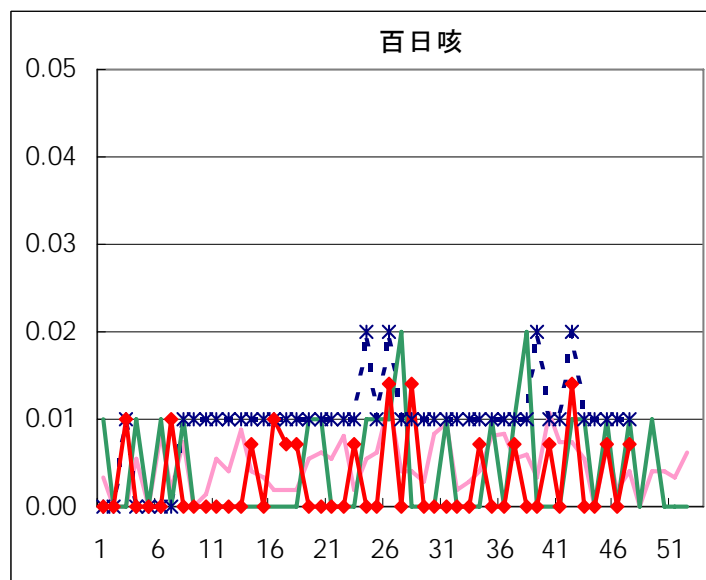
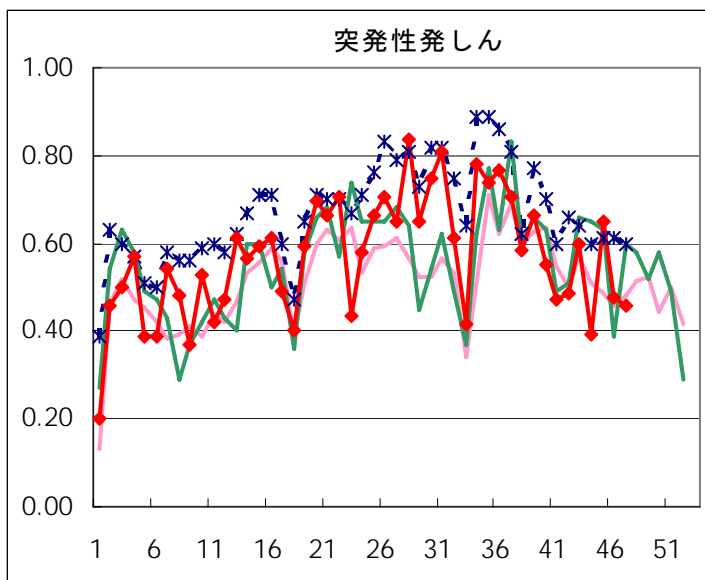
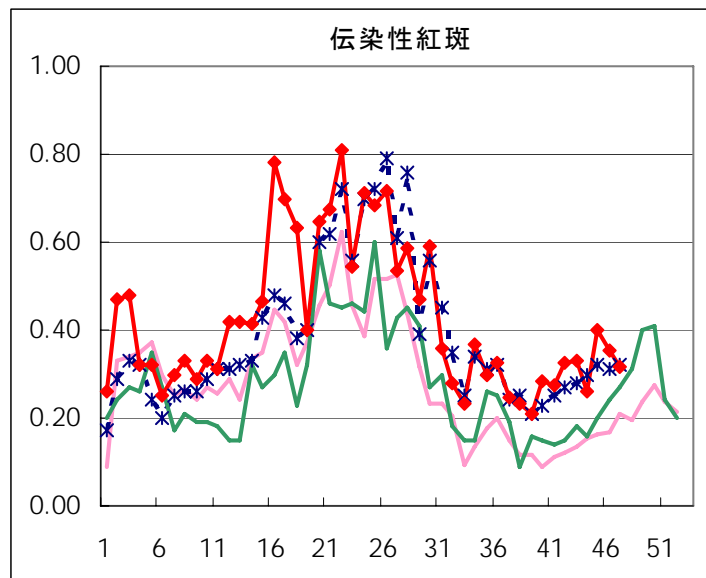
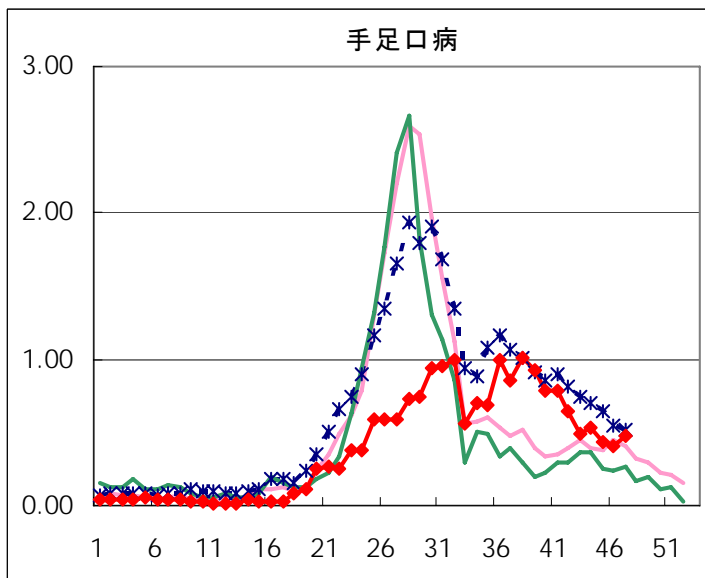
五類定点把握対象疾患 患者報告数【男女別】 2006年47週

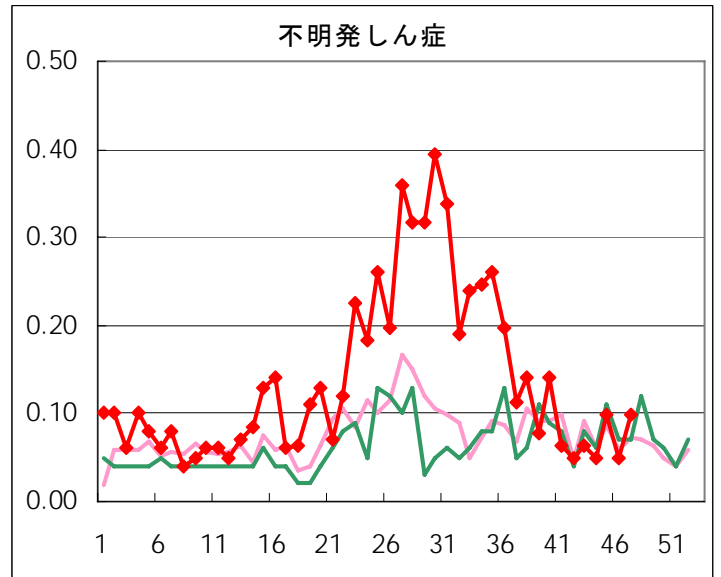
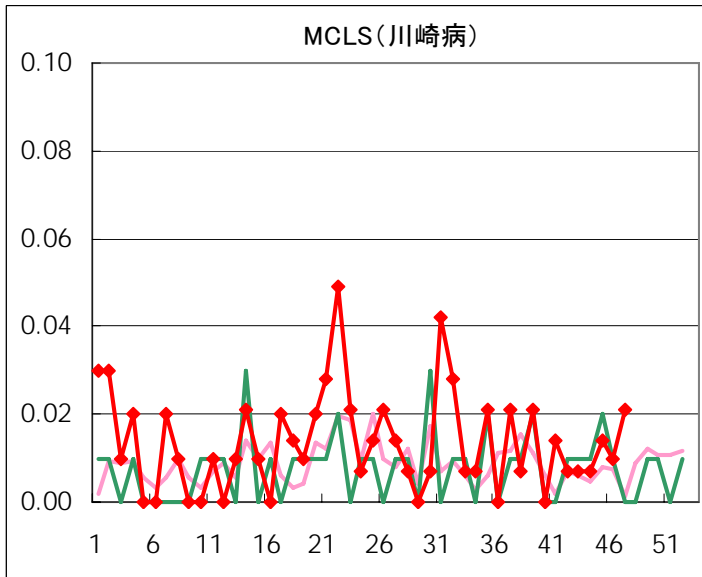
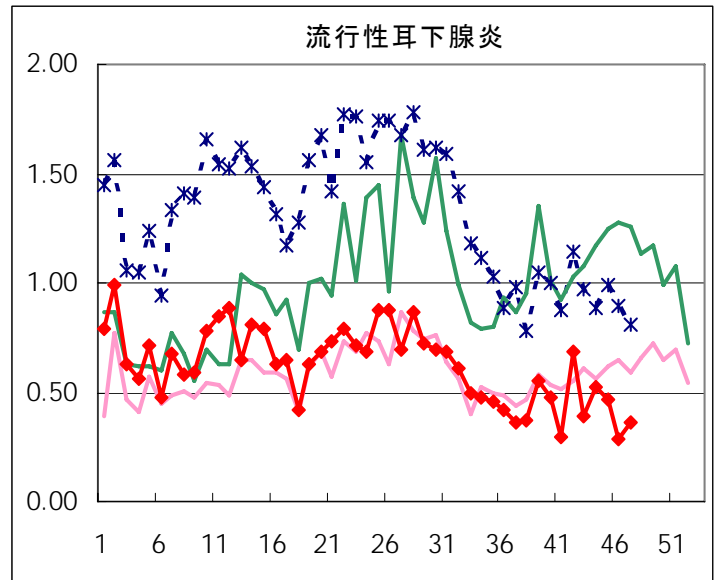
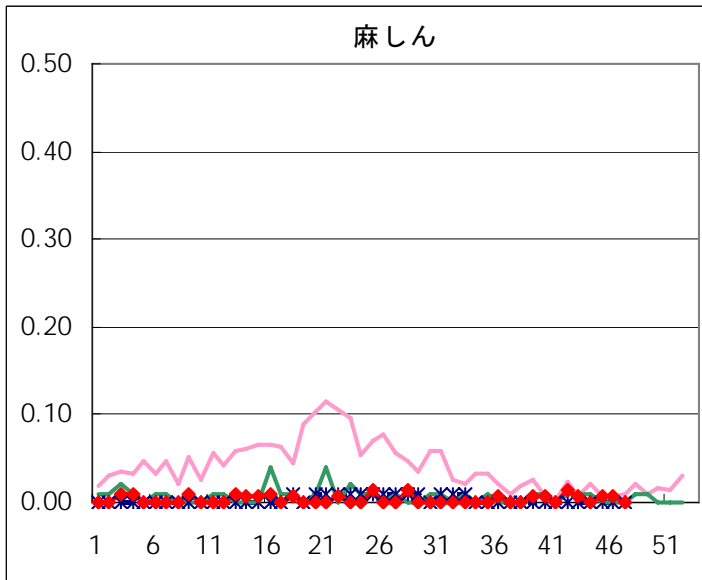
疾病名	性	2006年				4週合計	年累計
		44	45	46	47		
RSウイルス感染症	男	5	6	13	23	47	190
	女	6	2	9	18	35	136
インフルエンザ	男		1	1	1	3	12,059
	女			2	2	4	11,875
咽頭結膜熱	男	14	18	16	20	68	2,003
	女	13	6	8	6	33	1,694
A群溶血性レンサ球菌咽頭炎	男	96	115	127	109	447	5,424
	女	98	100	107	110	415	4,740
感染性胃腸炎	男	487	721	1,148	1,464	3,820	19,227
	女	454	678	1,149	1,410	3,691	17,705
水痘	男	52	59	63	62	236	3,793
	女	37	57	55	69	218	3,441
手足口病	男	40	39	34	40	153	1,472
	女	35	23	24	28	110	1,184
伝染性紅斑	男	19	22	21	21	83	1,403
	女	18	35	29	24	106	1,433
突発性発しん	男	27	50	44	37	158	1,990
	女	29	42	24	28	123	1,805
百日咳	男		1			1	11
	女				1	1	8
風しん	男				1	1	10
	女	2				2	11
ヘルパンギーナ	男	11	8	3	4	26	3,043
	女	6	1	2	1	10	2,825
麻しん(成人麻しんを除く)	男		1	1		2	17
	女						5
流行性耳下腺炎	男	41	36	20	24	121	2,195
	女	34	33	20	28	115	1,995
不明発しん症	男	4	6	4	7	21	474
	女	3	8	3	7	21	445
MCLS	男		1		1	2	47
	女	1	1	1	2	5	45
急性出血性結膜炎	男						6
	女						2
流行性角結膜炎	男	2	6	5	4	17	252
	女	4	7	7	5	23	217
細菌性髄膜炎	男						9
	女						4
無菌性髄膜炎	男		2	1		3	26
	女	1			1	2	9
マイコプラズマ肺炎	男	6	10	5	3	24	103
	女	9	4	2		15	88
クラミジア肺炎(オウム病を除く)	男		1			1	5
	女		3			3	5
成人麻しん	男				1	1	1
	女						

五類定点把握対象疾患 患者報告数【推移グラフ】 2006年47週現在

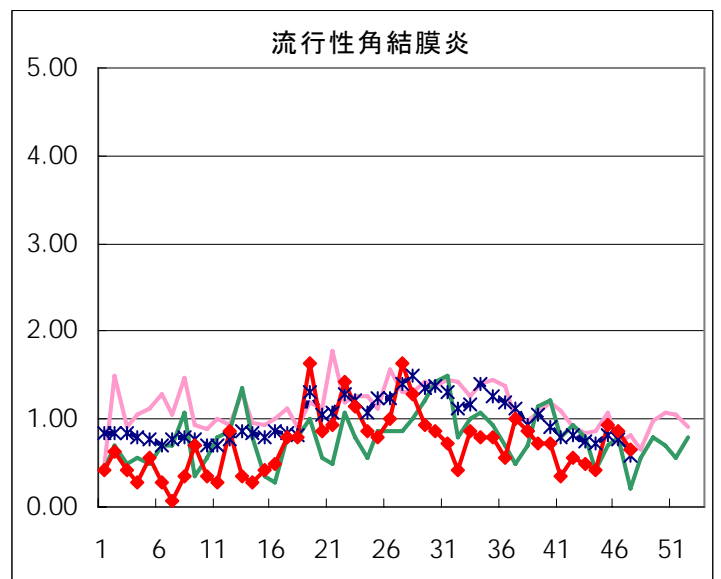
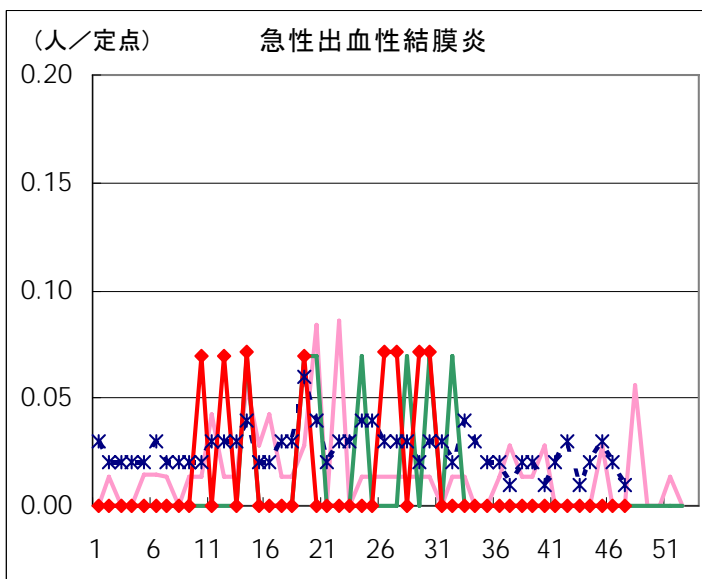
◆ 小児科・インフルエンザ定点



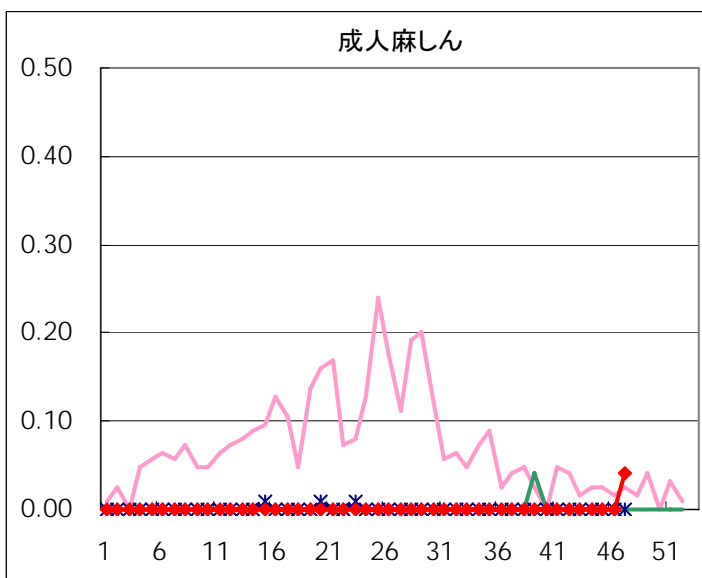
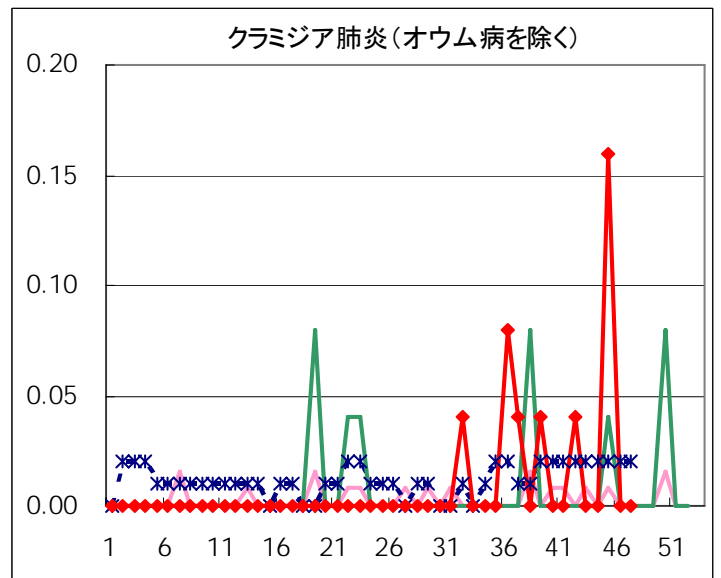
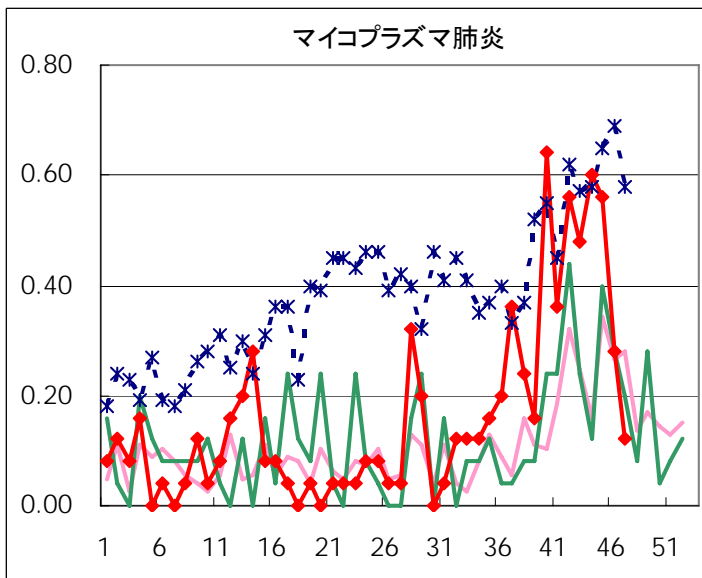
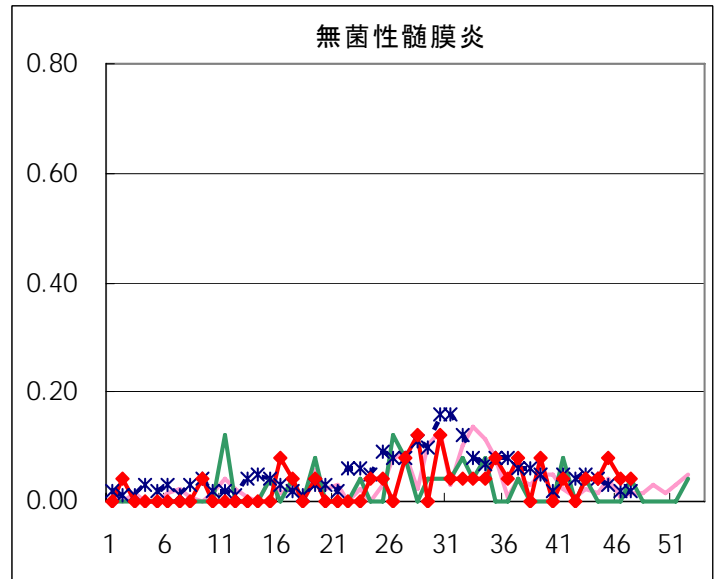
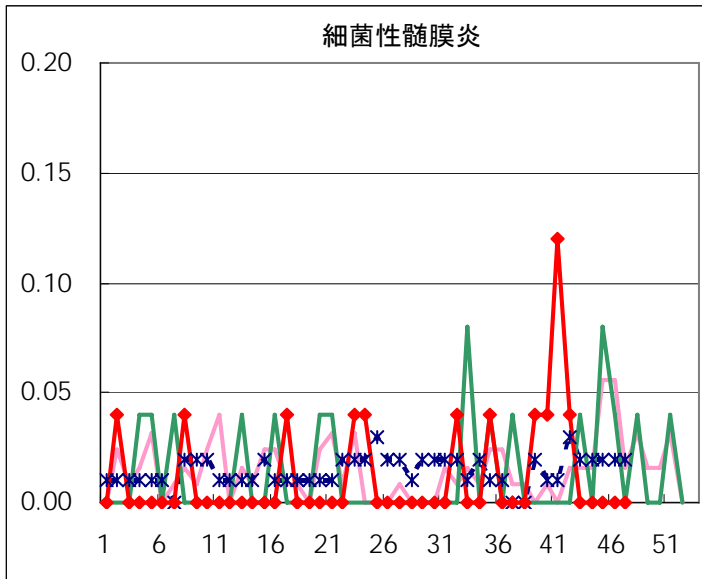




◆ 眼科定点



◆ 基幹定点



疾患別の定点医療機関数(週単位報告分)		
定点種別	疾患	医療機関数
インフルエンザ	インフルエンザ	178
眼科	急性出血性結膜炎	14
	流行性角結膜炎	
基幹	急性脳炎	25
	細菌性髄膜炎	
	無菌性髄膜炎	
	マイコプラズマ肺炎	
	クラミジア肺炎	
	成人麻疹	
小児科	上記を除く疾病	142

五類定点把握対象疾患 患者報告数【保健所別】 2006年47週

	RS ウイルス 感染症	インフルエ ンザ	咽頭 結膜熱	A群溶血性 レンサ球菌 咽頭炎	感染性 胃腸炎	水痘	手足口病	伝染性 紅斑	突発性 発しん	百日咳
千代田					10			1		
中央区					21	1	4		1	
みなと		1		21	67	2				
新宿区	1			2	75	1	5	2		
文京			2	2	24	4		2		
台東	3		1	1	51	2		2	5	
墨田区	7		1	3	90	1	1	2	5	
江東区				3	131	8	6		2	
品川区			2	4	149	8	2	2	1	
目黒区			2	1	34		2	3		
大田区			4	12	215	12	6	6	6	
世田谷			1	9	156	7	7	6	1	
渋谷区				1	48		4	1	3	
中野区	1			14	155	1		3	1	
杉並	1		7	27	120	6		1	2	
池袋	1				13	5	2			
北区			1	5	114	5			5	
荒川区				7	48		6		2	
板橋区				2	95	2	1		2	
練馬区				19	71		3		1	
足立				1	45	3	1	1	1	
葛飾区			1	3	147	5	2		3	
江戸川	1	1		13	162	7		4	1	
西多摩		1	1	4	146	4	1	2	4	
八王子	2			9	45		1	2		
南多摩	2			4	52	13	2		4	
町田				9	147	7	1		3	
多摩立川				3	94	5				
多摩府中				15	116	15	9	1	5	1
多摩小平	22		3	21	233	7	2	4	7	
島しょ				4						

東京都合計	41	3	26	219	2,874	131	68	45	65	1
定点当り報告数	0.29	0.02	0.18	1.54	20.24	0.92	0.48	0.32	0.46	0.01

五類定点把握対象疾患 患者報告数【保健所別】2006年47週

	風しん	ヘルパン ギーナ	麻疹 (成人麻疹 を除く)	流行性 耳下腺炎	急性出血 性結膜炎	流行性 角結膜炎	不明 発しん症	MCLS	合計
千代田									11
中央区				1					28
みなと				1		3			95
新宿区				2		2			90
文京				1		1			36
台東		3							68
墨田区									110
江東区	1						1		152
品川区				2					170
目黒区				2					44
大田区				3			1		265
世田谷		1		1			3	2	194
渋谷区				5					62
中野区									175
杉並							1	1	166
池袋									21
北区									130
荒川区				2		1			66
板橋区									102
練馬区							1		95
足立									52
葛飾区		1		1			1		164
江戸川				1					190
西多摩				1					164
八王子							1		60
南多摩				3					80
町田				6		1	1		175
多摩立川							2		104
多摩府中				13					175
多摩小平				7		1	2		309
島しょ									4

東京都合計	1	5	-	52	-	9	14	3	3,557
定点当り報告数	0.01	0.04	-	0.37	-	0.64	0.10	0.02	

五類定点把握対象疾患 患者報告数【保健所別・定点当たり】 2006年47週

	RS ウイルス 感染症	インフルエ ンザ	咽頭 結膜熱	A群溶血性 レンサ球菌 咽頭炎	感染性 胃腸炎	水痘	手足口病	伝染性 紅斑	突発性 発しん	百日咳
千代田					2.50			0.25		
中央区					7.00	0.33	1.33		0.33	
みなと		0.14		3.50	11.17	0.33				
新宿区	0.17			0.33	12.50	0.17	0.83	0.33		
文京			0.67	0.67	8.00	1.33		0.67		
台東	1.00		0.33	0.33	17.00	0.67		0.67	1.67	
墨田区	2.33		0.33	1.00	30.00	0.33	0.33	0.67	1.67	
江東区				1.00	43.67	2.67	2.00		0.67	
品川区			0.33	0.67	24.83	1.33	0.33	0.33	0.17	
目黒区			0.67	0.33	11.33		0.67	1.00		
大田区			0.44	1.33	23.89	1.33	0.67	0.67	0.67	
世田谷			0.13	1.13	19.50	0.88	0.88	0.75	0.13	
渋谷区				0.25	12.00		1.00	0.25	0.75	
中野区	0.17			2.33	25.83	0.17		0.50	0.17	
杉並	0.17		1.17	4.50	20.00	1.00		0.17	0.33	
池袋	0.20				2.60	1.00	0.40			
北区			0.25	1.25	28.50	1.25			1.25	
荒川区				3.50	24.00		3.00		1.00	
板橋区				0.33	15.83	0.33	0.17		0.33	
練馬区				3.80	14.20		0.60		0.20	
足立				0.25	11.25	0.75	0.25	0.25	0.25	
葛飾区			0.25	0.75	36.75	1.25	0.50		0.75	
江戸川	0.25	0.20		3.25	40.50	1.75		1.00	0.25	
西多摩		0.14	0.20	0.80	29.20	0.80	0.20	0.40	0.80	
八王子	1.00			4.50	22.50		0.50	1.00		
南多摩	0.67			1.33	17.33	4.33	0.67		1.33	
町田				4.50	73.50	3.50	0.50		1.50	
多摩立川				0.50	15.67	0.83				
多摩府中				1.50	11.60	1.50	0.90	0.10	0.50	0.10
多摩小平	3.67		0.50	3.50	38.83	1.17	0.33	0.67	1.17	
島しょ				4.00						

東京都合計	41	3	26	219	2,874	131	68	45	65	1
定点当り報告数	0.29	0.02	0.18	1.54	20.24	0.92	0.48	0.32	0.46	0.01

五類定点把握対象疾患 患者報告数【保健所別・定点当たり】 2006年47週

	風しん	ヘルパン ギーナ	麻疹 (成人麻疹 を除く)	流行性 耳下腺炎	急性出血 性結膜炎	流行性 角結膜炎	不明 発しん症	MCLS
千代田								
中央区				0.33				
みなと				0.17		3.00		
新宿区				0.33		1.00		
文京				0.33		1.00		
台東		1.00						
墨田区								
江東区	0.33						0.33	
品川区				0.33				
目黒区				0.67				
大田区				0.33			0.11	
世田谷		0.13		0.13			0.38	0.25
渋谷区				1.25				
中野区								
杉並							0.17	0.17
池袋								
北区								
荒川区				1.00		1.00		
板橋区								
練馬区							0.20	
足立								
葛飾区		0.25		0.25			0.25	
江戸川				0.25				
西多摩				0.20				
八王子							0.50	
南多摩				1.00				
町田				3.00		1.00	0.50	
多摩立川							0.33	
多摩府中				1.30				
多摩小平				1.17		1.00	0.33	
島しょ								

東京都合計	1	5	-	52	-	9	14	3
定点当り報告数	0.01	0.04	-	0.37	-	0.64	0.10	0.02

五類定点把握対象疾患 患者報告数【年齢階級別】 2006年47週

	RS ウイルス 感染症	インフルエ ンザ	咽頭 結膜熱	A群溶血性 レンサ球菌 咽頭炎	感染性 胃腸炎	水痘	手足口病	伝染性 紅斑	突発性 発しん
～5か月	3				32	1			5
～11か月	11		1		158	15	2		28
1歳	16			5	414	18	18	2	27
2歳	7		4	9	254	25	11	4	1
3歳	2		1	16	237	18	9	6	1
4歳	1		6	25	271	26	15	7	1
5歳	1		6	28	220	15	4	8	
6歳			1	23	159	2	1	7	1
7歳			2	39	111	5	4	4	
8歳				28	121	2		2	
9歳		1	1	10	95		1	3	1
10～14歳			2	15	185	2	1	1	
15～19歳				5	59				
20～29歳			2	16	558	2	2	1	
30～39歳		1							
40～49歳									
50～59歳									
60～69歳		1							
70～79歳									
80歳以上									
合計	41	3	26	219	2,874	131	68	45	65
先週比	19	0	2	-15	577	13	10	-5	-3

注:小児科定点把握対象疾病のうち、「20～29歳」は「20歳以上」と読み替える。
眼科疾患のうち、「70～79歳」は「70歳以上」と読み替える。

	百日咳	風しん	ヘルパン ギーナ	麻しん (成人麻しん を除く)	流行性 耳下腺炎	急性出血性 結膜炎	流行性 角結膜炎	不明 発しん症	MCLS
～5か月									
～11か月	1				1			1	1
1歳			2					6	
2歳			1		4				
3歳			1		11				2
4歳			1		10		1		
5歳					5			1	
6歳					3			3	
7歳					3				
8歳					5				
9歳					1			1	
10～14歳					3			1	
15～19歳							1		
20～29歳		1			6		2	1	
30～39歳							1		
40～49歳							1		
50～59歳							2		
60～69歳									
70～79歳							1		
80歳以上									
合計	1	1	5	-	52	-	9	14	3
先週比	1	1	0	-1	12	0	-3	7	2

注:小児科定点把握対象疾病のうち、「20～29歳」は「20歳以上」と読み替える。
眼科疾患のうち、「70～79歳」は「70歳以上」と読み替える。

病原体・抗体検査情報

週別検出状況 2006年40～47週

検出病原体・抗体		検体採取週								合計
		2006年								
		40	41	42	43	44	45	46	47	
ウイルス	アデノ	1	4	1	4	4	3	6	8	31
	ライノ		2		4	1		2	5	14
	ポリオ					1	1			2
	コクサッキーA群									
	コクサッキーB群	1						1	1	3
	エコー		1	2	2	3	1	1		10
	エンテロ71									
	その他のエンテロ	1	9	6	6	10	6	8	1	47
	単純ヘルペス		2							2
	水痘・帯状疱疹						1			1
	ヘルペス6/7	2	4	1	1	1	1	3	2	15
	EB		1	1			1	1	1	5
	サイトメガロ									
	ムンプス	2		1						3
	麻疹								1	1
	風疹									
	パルボB19						1			1
	RS	1		1		3	2	1	1	9
	ノロ	1	6	27	15	43	84	103	197	476
	ロタ	1				1				2
インフルエンザAソ連型										
インフルエンザA香港型										
インフルエンザB型										
デング	1								1	
その他のウイルス	1	1	2			1	1	1	7	
細菌	カンピロバクター	1								1
	サルモネラ			1		1				2
	腸管出血性大腸菌	13		13	7	7	1	5	3	49
	その他の腸管系病原菌	3			3	2				8
	溶血性レンサ球菌	3	4							7
	MRSA	1	2							3
	MSSA									
	その他の細菌								1	1
その他の病原体		7	3	2	3		5	1	2	23

臨床診断名別検出結果 2006年40週～47週

臨床診断名 検出病原体	インフルエンザ	上気道炎	下気道炎	感染性胃腸炎	無菌性髄膜炎	咽頭結膜熱	A群溶連菌咽頭炎	流行性角結膜炎	ヘルパンギーナ	手足口病	伝染性紅斑	不明発しん症	流行性耳下腺炎	水痘	麻疹	風しん	その他	合計
搬入検体数		46	52	1159	30		1	5		1	5	16	4	1	1		157	
アデノ		11	2	1				4			1	2		1			9	31
ライノ		2	3	3							1	2					3	14
ポリオ			1	1														2
コクサッキーA群																		
コクサッキーB群					2												1	3
エコー		2		3	3								1				1	10
エンテロ71																		
その他のエンテロ		13	2	8	8				1			5	2				8	47
単純ヘルペス																	2	2
水痘・带状疱疹しん														1				1
ヘルペス6/7		1	1		2							7					4	15
EB		1		1													3	5
サイトメガロ																		
ムンプス					3													3
麻疹															1			1
風しん																		
パルボB19											1							1
RS		3	4														2	9
ノロ		1		472													3	476
ロタ				2														2
インフルエンザAソ連型																		
インフルエンザA香港型																		
インフルエンザB型																		
カンピロバクター				1														1
サルモネラ				2														2
腸管出血性大腸菌				4													45	49
その他の腸管系病原菌																	8	8
溶血性レンサ球菌																	7	7
その他の病原体		10	14	2								2					7	35
備考	この表の「その他の病原体」は「週別検出状況」の表にある「デング」「その他のウイルス」「MRSA」「MSSA」「その他の細菌」と「その他の病原体」の合計である。																	