

全数及び定点(週単位報告)把握対象疾患

2006年48週

- 発生動向の概況
- 定点医療機関からのコメント
- 全数把握対象疾患 患者報告数
- 五類定点把握対象疾患 患者報告数
 - 男女別
 - 推移グラフ
 - 保健所別
 - 保健所別(定点当たり)
 - 年齢階級別
- 病原体・抗体検査情報
 - 週別検出状況
 - 臨床診断名別検出結果

東京都医師会感染症予防検討委員会

事務局:東京都健康安全研究センター疫学情報室

電話:03-3363-3213(直通)

FAX:03-5332-7365

e-mail: idsc@tokyo-eiken.go.jp

アドレス: idsc.tokyo-eiken.go.jp/



全数及び定点(週単位報告)把握対象疾患

発生動向の概況 《2006年48週》

(全数把握対象疾患)

区分	疾患	報告 件数	情 報 (検出病原体・血清型・推定感染経路等)	推定感染地
二類	細菌性赤痢	2	フレキシネル菌	タイ1件、インド1件
四類	マラリア	1	熱帯熱マラリア	ナイジェリア
五類	アメーバ赤痢	2	腸管アメーバ症 推定感染経路:経口感染1件、不明1件	国内
	ウイルス性肝炎	1	B型 推定感染経路:異性間性的接触	国内
	後天性免疫不全症候群	9	無症候性キャリア4件、AIDS3件、その他2件 推定感染経路:性的接触 (同性間6件、異性間2件)、不明1件	国内8件、 国外(感染地域不明)1件
	梅毒	1	早期顕症梅毒 I 期 推定感染経路:異性間性的接触	国内

(推定される感染地は医師の届出によるものです)

(定点把握対象疾患 ー小児科・インフルエンザ・眼科・基幹定点ー)

・感染性胃腸炎の報告数がさらに増加し、過去5年間で最高値となった。

(検査情報)

臨床診断名	患者年齢	検査試料	検出病原体	検査法
麻しん	17	咽頭拭い液	麻しんウイルス	遺伝子
麻しん	15	咽頭拭い液	麻しんウイルス	
肺炎	9	咽頭拭い液	マイコプラズマ・ニューモニア	
肺炎	5	咽頭拭い液	マイコプラズマ・ニューモニア	
肺炎	8	咽頭拭い液	マイコプラズマ・ニューモニア	
肺炎	7	咽頭拭い液	マイコプラズマ・ニューモニア	
肺炎	1	咽頭拭い液	エンテロウイルス	
急性気管支炎	1	咽頭拭い液	RSウイルス	
急性扁桃炎	1	咽頭拭い液	エンテロウイルス	
伝染性紅斑	7	咽頭拭い液	パルボウイルスB19	
不明発しん症	3M	咽頭拭い液	エンテロウイルス	
頸部リンパ節炎	8	咽頭拭い液	アデノウイルス	
熱性けいれん、下肢筋力低下	1	血液	ヒトヘルペスウイルス6型、7型	
けいれん重積	3	咽頭拭い液	ヒトヘルペスウイルス6型、アデノウイルス	

臨床診断名	患者年齢	検査試料	検出病原体	検査法
ウイルス性胃腸炎	13	糞便	ノロウイルス	遺伝子
ウイルス性胃腸炎	1	糞便	ノロウイルス	
感染性胃腸炎	7	糞便	ノロウイルス	
胃腸炎、けいれん	1	糞便	ノロウイルス	
胃腸炎	2	糞便	ノロウイルス	
胃腸炎	1	糞便	ノロウイルス	
胃腸炎	2	糞便	ノロウイルス	
胃腸炎	1	糞便	ノロウイルス	
胃腸炎	10M	糞便	ノロウイルス	
急性胃腸炎	8M	糞便	ノロウイルス	
急性胃腸炎	1	糞便	ノロウイルス	
急性腸炎	89	糞便	ノロウイルス	
感染性腸炎	1	糞便	ノロウイルス	
熱性けいれん、下痢	1	糞便	ノロウイルス	
出血性腸炎	64	糞便	ロタウイルス、ノロウイルス	遺伝子・抗原
感染性胃腸炎、手足口病	11M	糞便	ロタウイルス、ノロウイルス	
周期性嘔吐症	15	糞便	ロタウイルス	抗原
ウイルス性腸炎	2	糞便	ロタウイルス	
不明発しん	1	咽頭拭い液	エコーウイルス 18型	分離*
ウイルス性発しん症	11M	糞便	アデノウイルス 5型	
嘔吐下痢症	0	糞便	アデノウイルス 2型	
急性胃腸炎	1	糞便	ポリオウイルス 1型	

* 遺伝子検査で既に報告済みの検体を含む

ウイルス性胃腸炎(集団事例)検査情報

検査区分	検査試料数	陽性数	ノロウイルス			サポウイルス	ロタウイルス
			G I	G II	G I + G II		
施設内感染疑いまたは食中毒等	626	210	0	210	0	0	0

定点医療機関からのコメント

池袋保健所管内医療機関

- ・マイコプラズマ肺炎：7歳・男1名、8歳・男1名、27歳・男1名

多摩小平保健所管内医療機関

- ・マイコプラズマ肺炎が5名(2歳・男2名、7歳・男1名、6歳・女1名、8歳・女1名、10～14歳・女1名)発生した。
- ・マイコプラズマ肺炎が2名発生した。
- ・ウイルス性(ノロウイルス)による胃腸炎が多い。

全数把握対象疾患 患者報告数 2006年48週

分類	疾病名	東京都分(報告週)				年累計	全国分(診断週)	
		45週	46週	47週	48週		48週	年累計
一類	エボラ出血熱							
	クリミア・コンゴ出血熱							
	重症急性呼吸器症候群							
	痘そう							
	ペスト							
	マールブルグ病							
二類	ラッサ熱							
	急性灰白髄炎							
	コレラ					8		46
	細菌性赤痢		1		2	61	12	457
	ジフテリア							
	腸チフス					17	1	68
三類	パラチフス					11	1	23
	腸管出血性大腸菌感染症	3	5	3		260	32	3720
四類	E型肝炎	1				4	1	62
	ウエストナイル熱							
	A型肝炎					26	2	307
	エキノкокクス症					1		20
	黄熱							
	オウム病					4		21
	回帰熱							
	Q熱							2
	狂犬病							2
	高病原性鳥インフルエンザ							
	コクシジオイデス症					1		2
	サル痘							
	腎症候性出血熱							
	炭疽							
	つつが虫病						17	294
	デング熱		2			16		53
	ニバウイルス感染症							
	日本紅斑熱							44
	日本脳炎							7
	ハンタウイルス肺症候群							
	Bウイルス病							
	ブルセラ症					1		5
	発しんチフス							
ボツリヌス症							2	
マラリア				1	15	1	58	
野兎症								
ライム病					2		12	
リッサウイルス感染症								
レジオネラ症			1		55	11	472	
レプトスピラ症					4		23	
五類 (全数届出)	アメーバ赤痢	6	3	3	2	171	6	684
	ウイルス性肝炎(A型・E型を除く)			2	1	34	3	261
	急性脳炎	1				6	1	147
	クリプトスポリジウム症					5	1	16
	クロイツフェルト・ヤコブ病		1			19		157
	劇症型溶血性レンサ球菌感染症					13		98
	後天性免疫不全症候群	22	15	8	9	422	11	1197
	ジアルジア症	2		1		27		81
	髄膜炎 菌性髄膜炎					1		13
	先天性風しん症候群							
	梅毒	5	4	1	1	123	3	568
	破傷風					7	1	109
	バンコマイシン耐性黄色ブドウ球菌感染症							
	バンコマイシン耐性腸球菌感染症	2		1		18	4	71

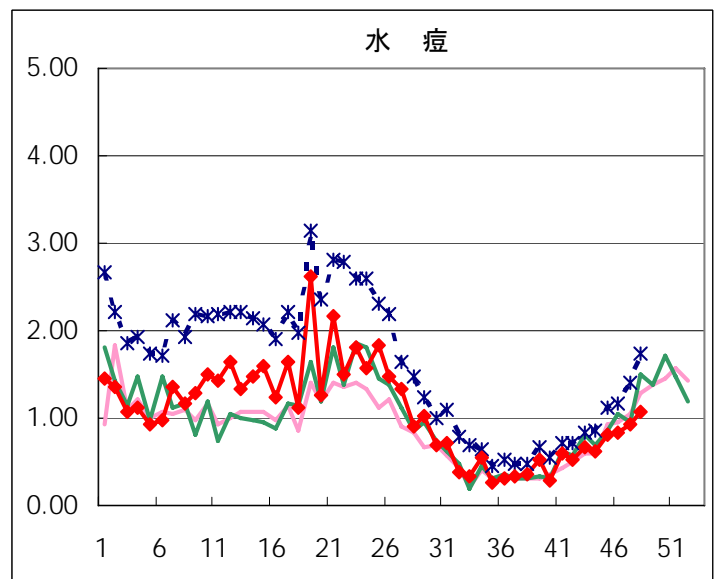
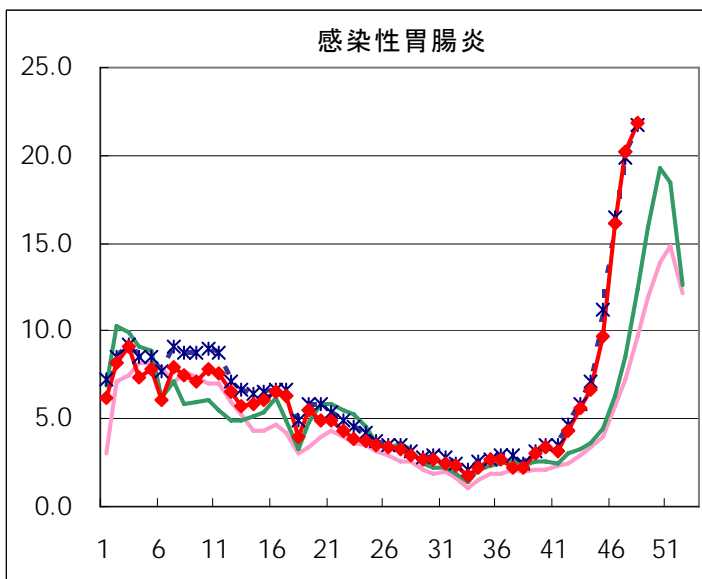
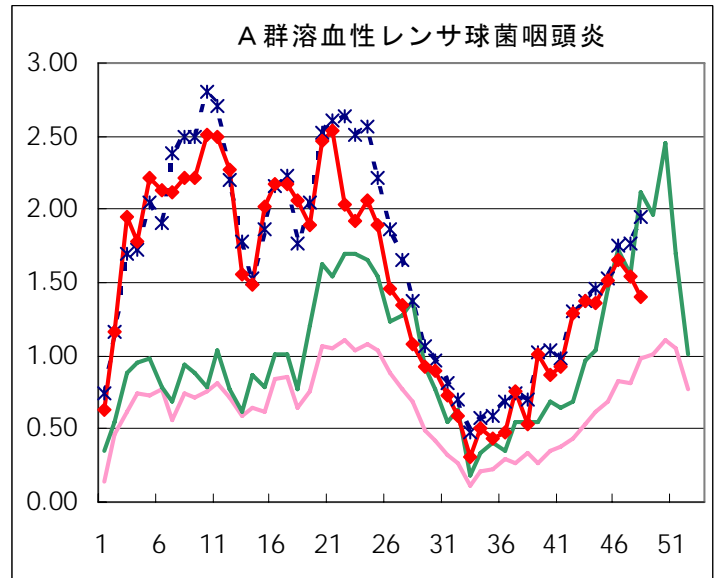
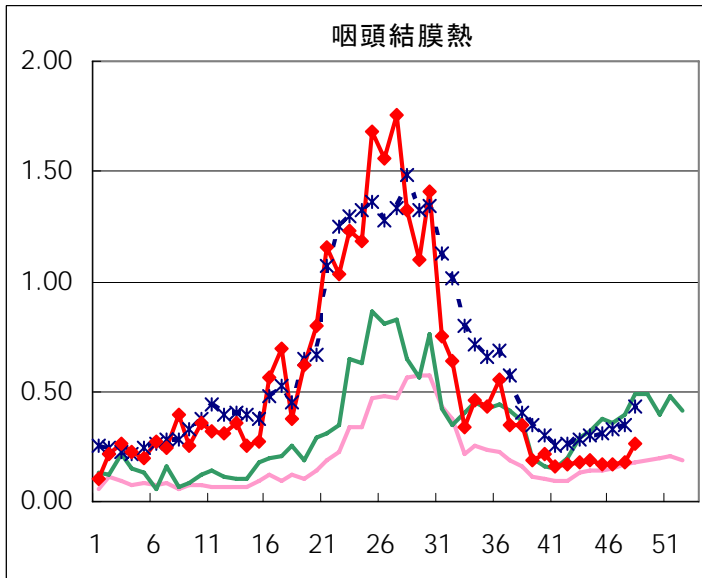
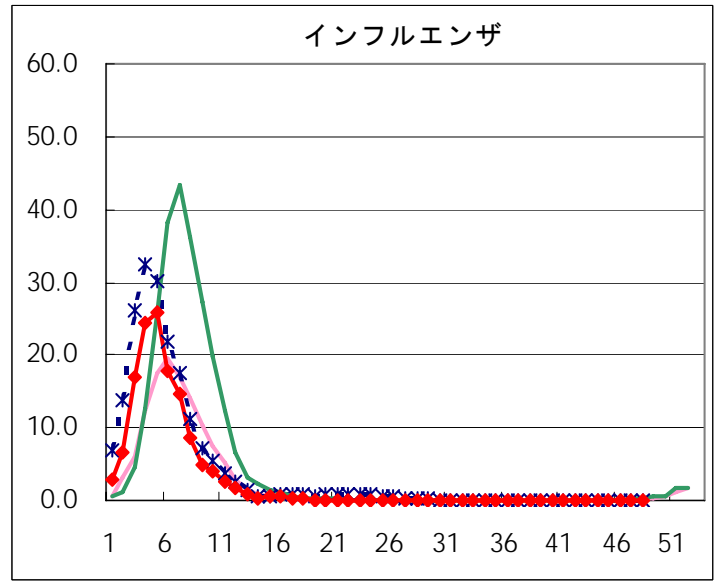
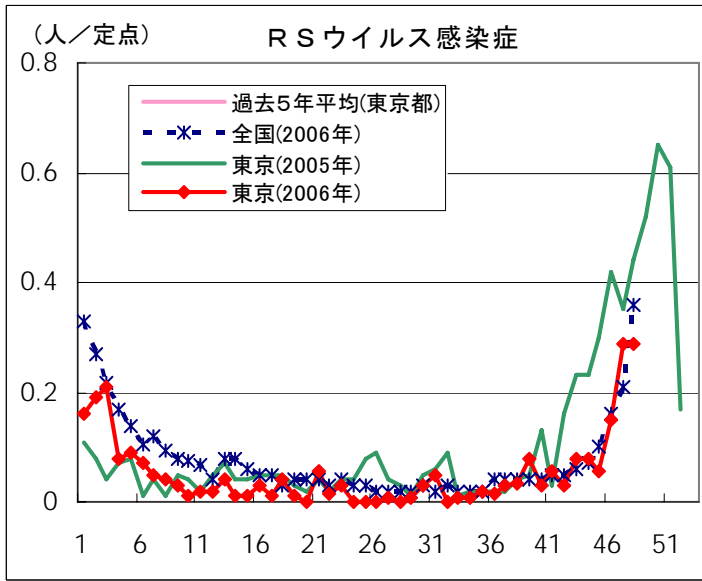
2006/12/06集計

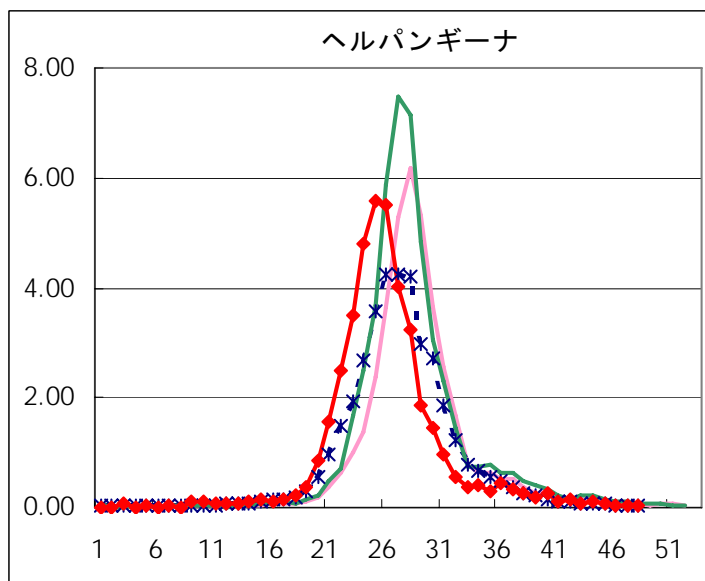
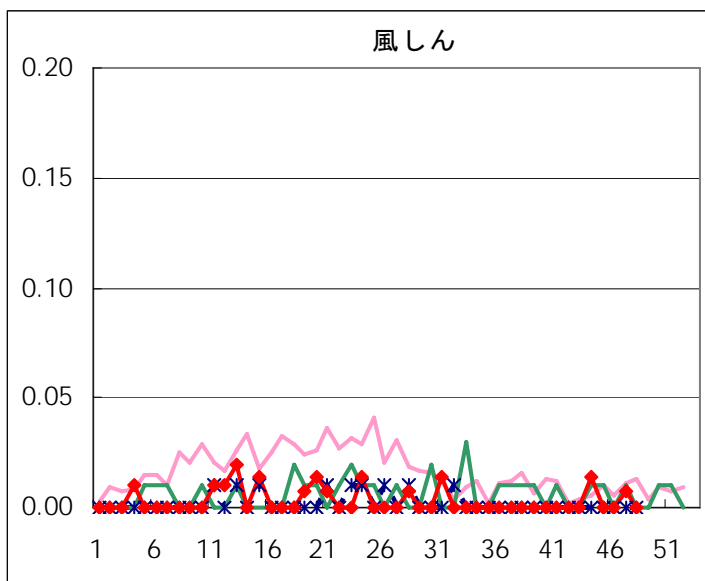
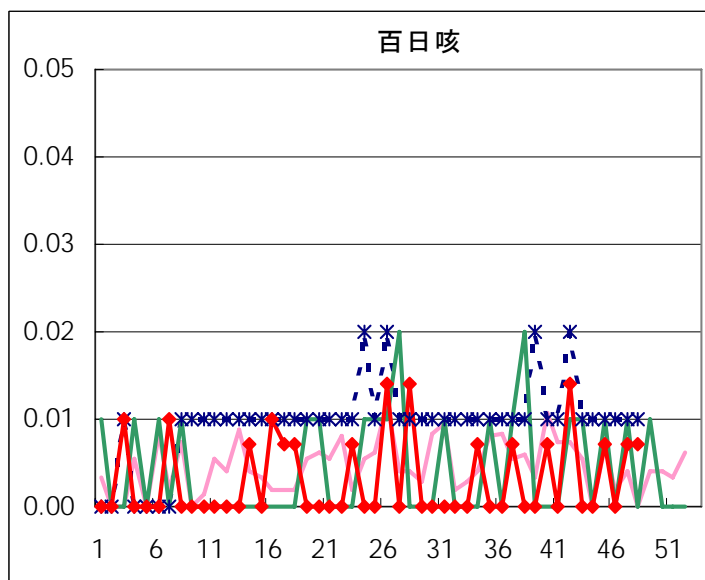
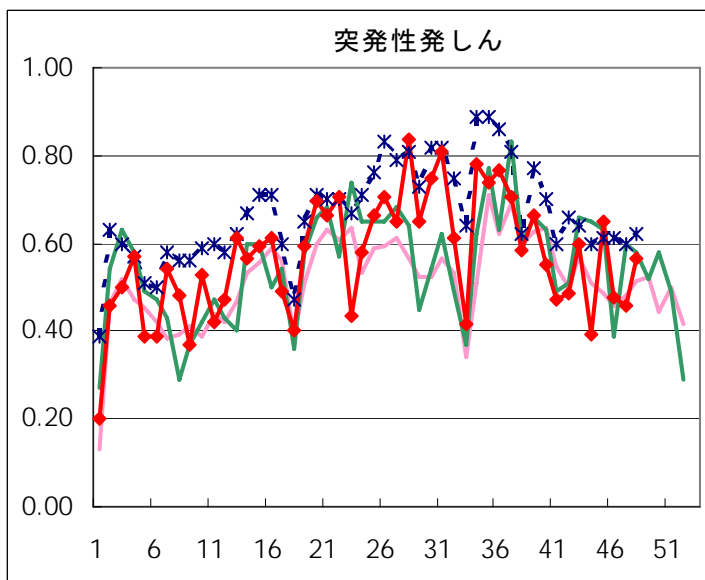
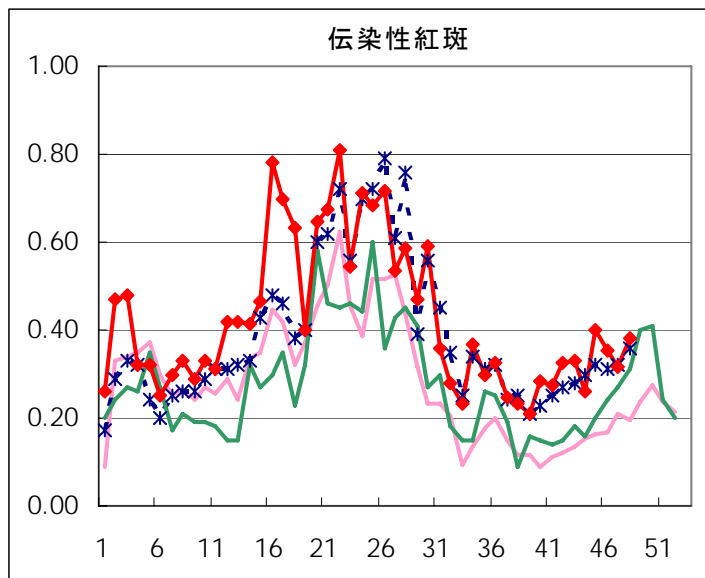
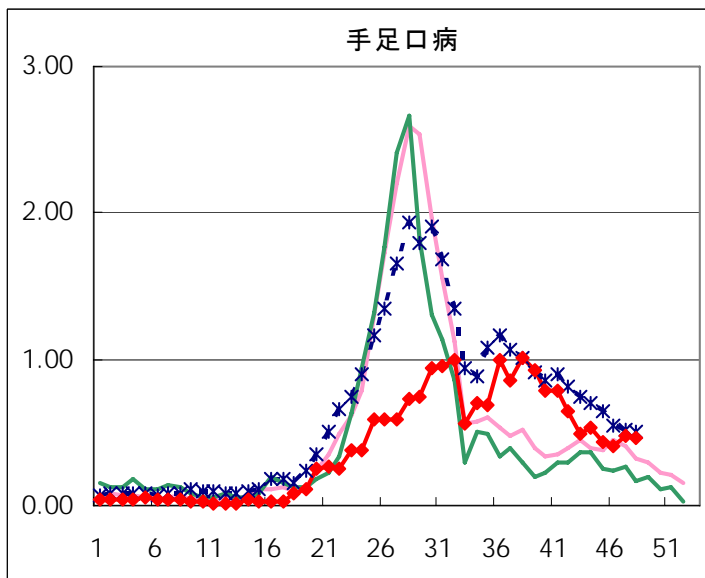
五類定点把握対象疾患 患者報告数【男女別】 2006年48週

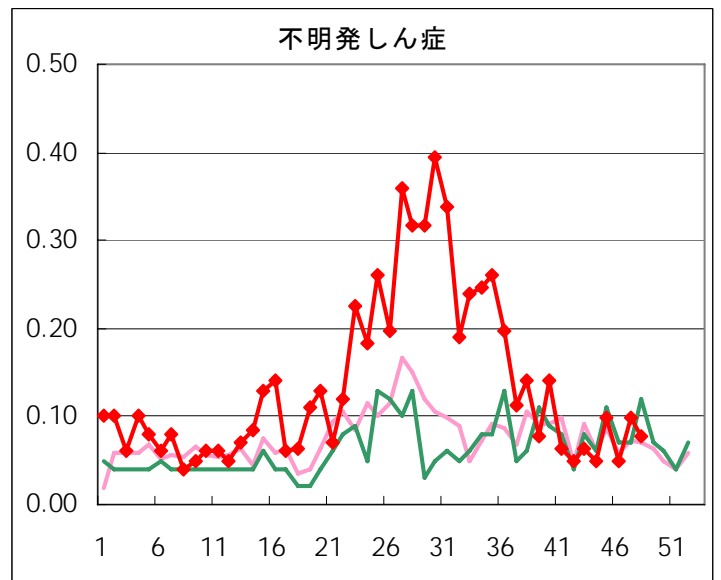
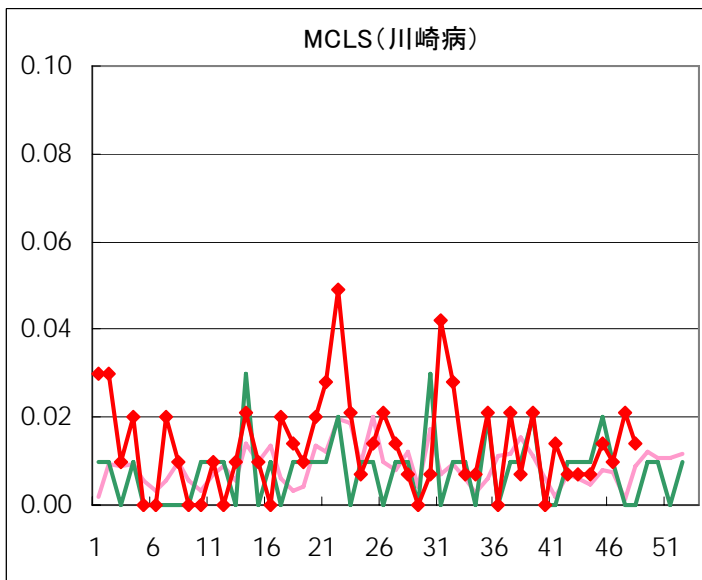
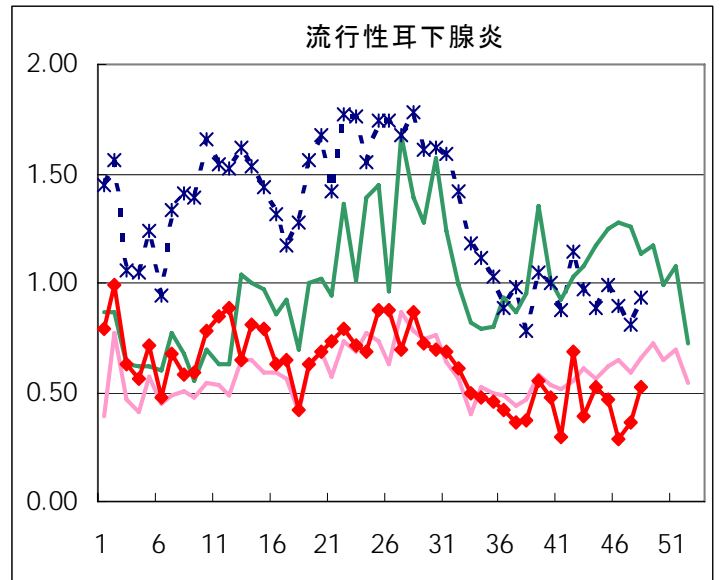
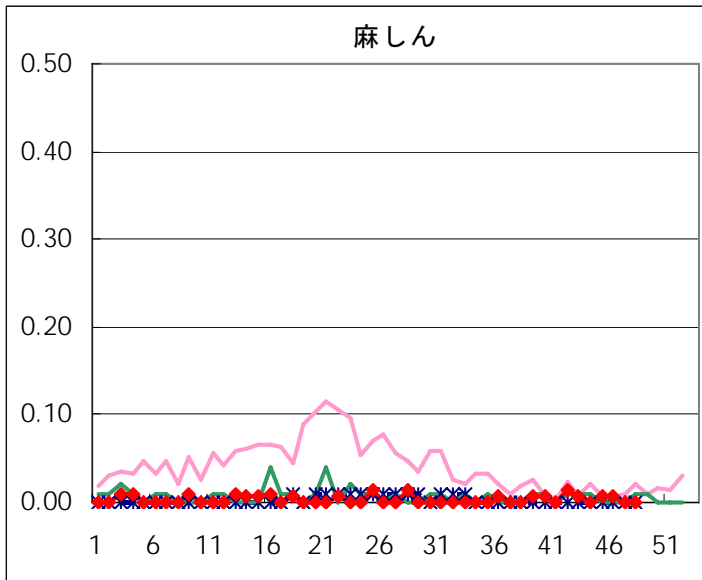
疾病名	性	2006年				4週合計	年累計
		45	46	47	48		
RSウイルス感染症	男	6	13	23	27	69	217
	女	2	9	18	14	43	150
インフルエンザ	男	1	1	1		3	12,059
	女		2	2	1	5	11,876
咽頭結膜熱	男	18	16	20	21	75	2,026
	女	6	8	6	16	36	1,711
A群溶血性レンサ球菌咽頭炎	男	115	127	109	119	470	5,549
	女	100	107	110	81	398	4,837
感染性胃腸炎	男	721	1,148	1,464	1,562	4,895	20,781
	女	678	1,149	1,410	1,546	4,783	19,234
水痘	男	59	63	62	69	253	3,862
	女	57	55	69	84	265	3,525
手足口病	男	39	34	40	39	152	1,511
	女	23	24	28	26	101	1,210
伝染性紅斑	男	22	21	21	24	88	1,427
	女	35	29	24	30	118	1,463
突発性発しん	男	50	44	37	45	176	2,035
	女	42	24	28	35	129	1,840
百日咳	男	1			1	2	12
	女			1		1	8
風しん	男			1		1	10
	女						11
ヘルパンギーナ	男	8	3	4	1	16	3,044
	女	1	2	1	5	9	2,830
麻しん(成人麻しんを除く)	男	1	1			2	17
	女						5
流行性耳下腺炎	男	36	20	24	37	117	2,232
	女	33	20	28	37	118	2,032
不明発しん症	男	6	4	7	7	24	481
	女	8	3	7	4	22	449
MCLS	男	1		1	2	4	49
	女	1	1	2		4	45
急性出血性結膜炎	男						6
	女						2
流行性角結膜炎	男	6	5	4	8	23	260
	女	7	7	5	7	26	224
細菌性髄膜炎	男						9
	女						4
無菌性髄膜炎	男	2	1		2	5	28
	女			1	1	2	10
マイコプラズマ肺炎	男	10	5	3	2	20	105
	女	4	2		4	10	92
クラミジア肺炎(オウム病を除く)	男	1			1	2	6
	女	3				3	5
成人麻しん	男			1	1	2	2
	女						

五類定点把握対象疾患 患者報告数【推移グラフ】 2006年48週現在

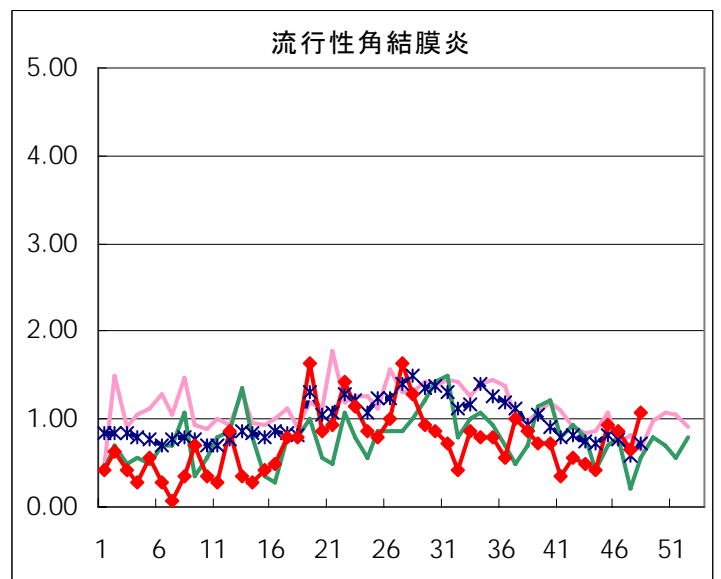
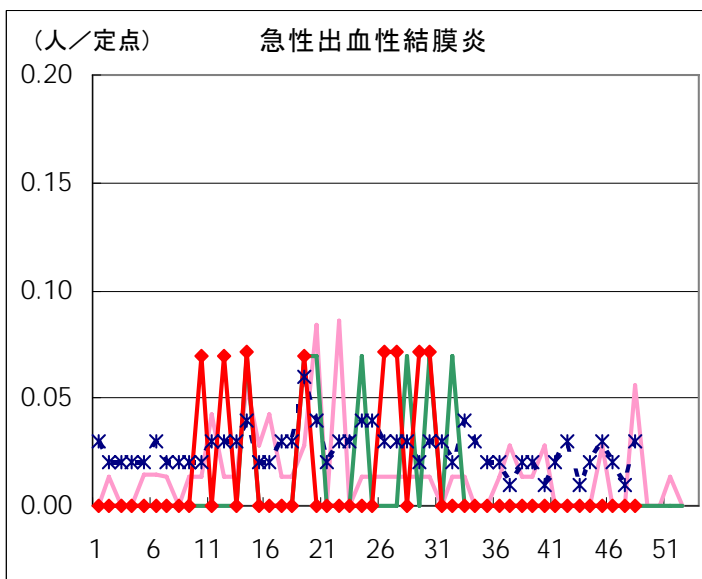
◆ 小児科・インフルエンザ定点



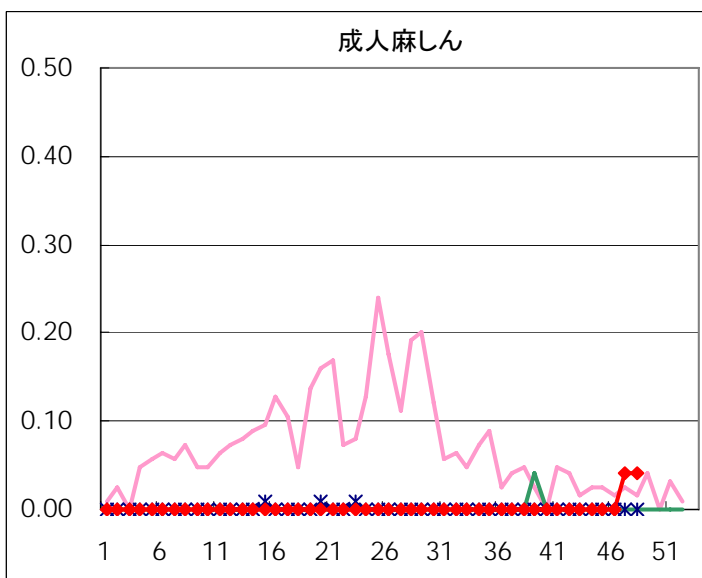
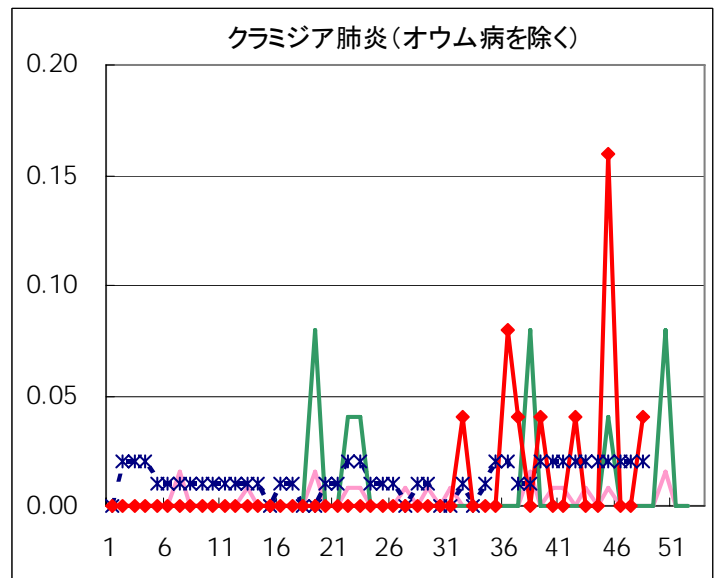
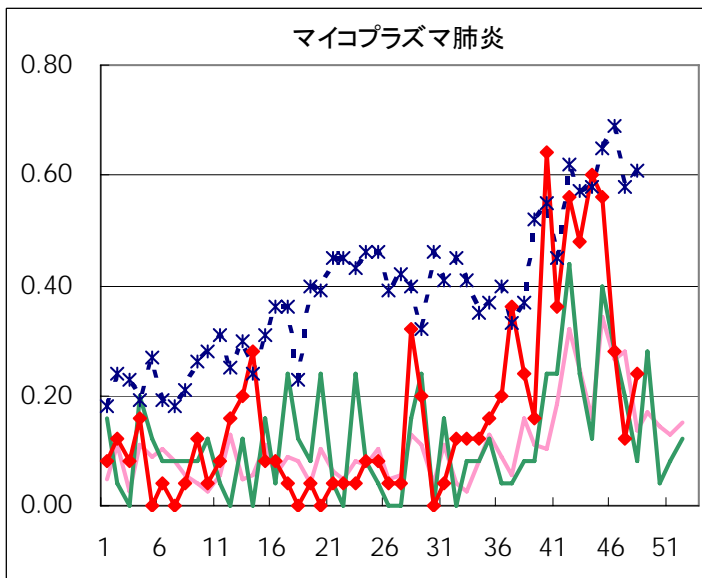
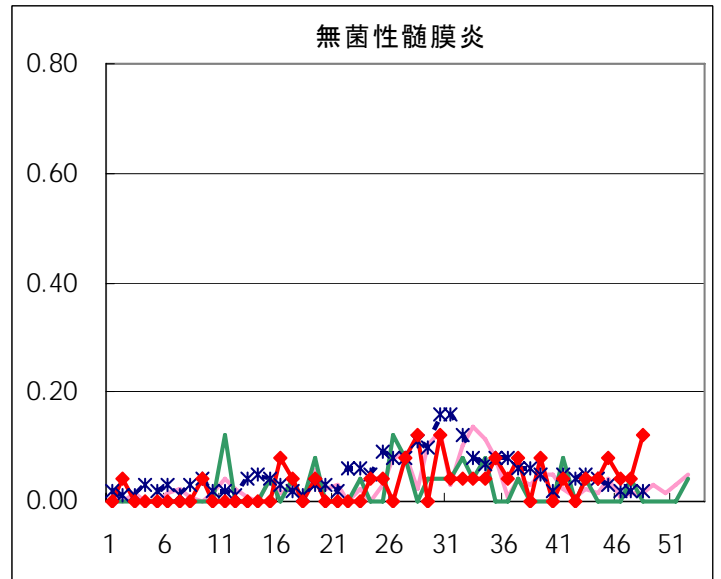
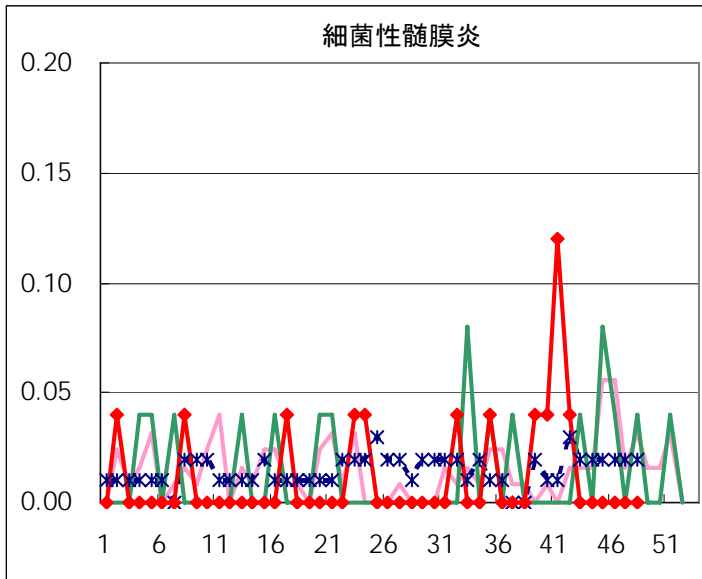




◆ 眼科定点



◆ 基幹定点



疾患別の定点医療機関数(週単位報告分)		
定点種別	疾患	医療機関数
インフルエンザ	インフルエンザ	178
眼科	急性出血性結膜炎	14
	流行性角結膜炎	
基幹	急性脳炎	25
	細菌性髄膜炎	
	無菌性髄膜炎	
	マイコプラズマ肺炎	
	クラミジア肺炎	
	成人麻疹	
小児科	上記を除く疾病	142

五類定点把握対象疾患 患者報告数【保健所別】 2006年48週

	RS ウイルス 感染症	インフルエ ンザ	咽頭 結膜熱	A群溶血性 レンサ球菌 咽頭炎	感染性 胃腸炎	水痘	手足口病	伝染性 紅斑	突発性 発しん	百日咳
千代田					10				1	
中央区			2		35	1	4		1	
みなと	6		2	22	46	4	3			
新宿区					110	4	1	1	1	
文京			7		12	4				
台東	5		1	8	39	2	1	2	1	
墨田区	7		1	1	102	2	1	1	2	
江東区			2	8	149	2	1	1	3	
品川区	2		1	6	162	2		1	1	
目黒区			1	3	43	2		2	4	
大田区	3		2	24	303	13	6	7	6	
世田谷				8	183	14	12	6	2	
渋谷区			2		97	2	3	1	3	
中野区	1			10	98	13		1	5	
杉並				6	152	5	1	2	2	
池袋					41	1	4	2	1	
北区			5	10	120	5			3	
荒川区			4	4	42	3	3	2	3	
板橋区	2				97	2	3	1	2	
練馬区				10	75	3	2	1	2	
足立				2	54	1	1	1		
葛飾区				3	131	8	2	1	9	
江戸川	1			10	137	9	1	7		
西多摩			1	1	180	4		4	3	
八王子	1			9	67	3	1	1	4	
南多摩				7	53	5		1	5	
町田		1		17	112	17	1		3	
多摩立川					76	3	2	1		
多摩府中				11	139	11	6	3	11	
多摩小平	13		6	14	243	8	6	4	2	1
島しょ				6						

東京都合計	41	1	37	200	3,108	153	65	54	80	1
定点当り報告数	0.29	0.01	0.26	1.41	21.89	1.08	0.46	0.38	0.56	0.01

五類定点把握対象疾患 患者報告数【保健所別】 2006年48週

	風しん	ヘルパン ギーナ	麻疹 (成人麻疹 を除く)	流行性 耳下腺炎	急性出血 性結膜炎	流行性 角結膜炎	不明 発しん症	MCLS	合計
千代田									11
中央区				3					46
みなと				3		4		1	91
新宿区						5	1		123
文京						2			25
台東								1	60
墨田区				1			1		119
江東区				1		1			168
品川区				1					176
目黒区				2					57
大田区		2		7					373
世田谷				2					227
渋谷区				3					111
中野区				2					130
杉並				4					172
池袋									49
北区									143
荒川区									61
板橋区				1			1		109
練馬区				1					94
足立									59
葛飾区		2					1		157
江戸川				7					172
西多摩		1		4					198
八王子		1					4		91
南多摩				6					77
町田				6		1	2		160
多摩立川				1					83
多摩府中				7			1		189
多摩小平				12		2			311
島しょ									6

東京都合計	-	6	-	74	-	15	11	2	3,848
定点当り報告数	-	0.04	-	0.52	-	1.07	0.08	0.01	

五類定点把握対象疾患 患者報告数【保健所別・定点当たり】 2006年48週

	RS ウイルス 感染症	インフルエ ンザ	咽頭 結膜熱	A群溶血性 レンサ球菌 咽頭炎	感染性 胃腸炎	水痘	手足口病	伝染性 紅斑	突発性 発しん	百日咳
千代田					2.50				0.25	
中央区			0.67		11.67	0.33	1.33		0.33	
みなと	1.00		0.33	3.67	7.67	0.67	0.50			
新宿区					18.33	0.67	0.17	0.17	0.17	
文京			2.33		4.00	1.33				
台東	1.67		0.33	2.67	13.00	0.67	0.33	0.67	0.33	
墨田区	2.33		0.33	0.33	34.00	0.67	0.33	0.33	0.67	
江東区			0.67	2.67	49.67	0.67	0.33	0.33	1.00	
品川区	0.33		0.17	1.00	27.00	0.33		0.17	0.17	
目黒区			0.33	1.00	14.33	0.67		0.67	1.33	
大田区	0.33		0.22	2.67	33.67	1.44	0.67	0.78	0.67	
世田谷				1.00	22.88	1.75	1.50	0.75	0.25	
渋谷区			0.50		24.25	0.50	0.75	0.25	0.75	
中野区	0.17			1.67	16.33	2.17		0.17	0.83	
杉並				1.00	25.33	0.83	0.17	0.33	0.33	
池袋					8.20	0.20	0.80	0.40	0.20	
北区			1.25	2.50	30.00	1.25			0.75	
荒川区			2.00	2.00	21.00	1.50	1.50	1.00	1.50	
板橋区	0.33				16.17	0.33	0.50	0.17	0.33	
練馬区				2.00	15.00	0.60	0.40	0.20	0.40	
足立				0.50	13.50	0.25	0.25	0.25		
葛飾区				0.75	32.75	2.00	0.50	0.25	2.25	
江戸川	0.25			2.50	34.25	2.25	0.25	1.75		
西多摩			0.20	0.20	36.00	0.80		0.80	0.60	
八王子	0.50			4.50	33.50	1.50	0.50	0.50	2.00	
南多摩				2.33	17.67	1.67		0.33	1.67	
町田		0.33		8.50	56.00	8.50	0.50		1.50	
多摩立川					12.67	0.50	0.33	0.17		
多摩府中				1.10	13.90	1.10	0.60	0.30	1.10	
多摩小平	2.17		1.00	2.33	40.50	1.33	1.00	0.67	0.33	0.17
島しょ				6.00						

東京都合計	41	1	37	200	3,108	153	65	54	80	1
定点当り報告数	0.29	0.01	0.26	1.41	21.89	1.08	0.46	0.38	0.56	0.01

五類定点把握対象疾患 患者報告数【保健所別・定点当たり】 2006年48週

	風しん	ヘルパン ギーナ	麻疹 (成人麻疹 を除く)	流行性 耳下腺炎	急性出血 性結膜炎	流行性 角結膜炎	不明 発しん症	MCLS
千代田								
中央区				1.00				
みなと				0.50		4.00		0.17
新宿区						2.50	0.17	
文京						2.00		
台東								0.33
墨田区				0.33			0.33	
江東区				0.33		1.00		
品川区				0.17				
目黒区				0.67				
大田区		0.22		0.78				
世田谷				0.25				
渋谷区				0.75				
中野区				0.33				
杉並				0.67				
池袋								
北区								
荒川区								
板橋区				0.17			0.17	
練馬区				0.20				
足立								
葛飾区		0.50					0.25	
江戸川				1.75				
西多摩		0.20		0.80				
八王子		0.50					2.00	
南多摩				2.00				
町田				3.00		1.00	1.00	
多摩立川				0.17				
多摩府中				0.70			0.10	
多摩小平				2.00		2.00		
島しょ								

東京都合計	-	6	-	74	-	15	11	2
定点当り報告数	-	0.04	-	0.52	-	1.07	0.08	0.01

五類定点把握対象疾患 患者報告数【年齢階級別】 2006年48週

	RS ウイルス 感染症	インフルエ ンザ	咽頭 結膜熱	A群溶血性 レンサ球菌 咽頭炎	感染性 胃腸炎	水痘	手足口病	伝染性 紅斑	突発性 発しん
～5か月	2				22	4	2		6
～11か月	7		2		156	16	5	1	45
1歳	15		2		374	16	15	5	25
2歳	8		3	6	272	17	13	2	2
3歳	1		1	10	289	30	7	5	
4歳	2		4	17	285	32	7	13	1
5歳			2	33	218	15	7	8	
6歳			1	28	198	11	6	7	
7歳			4	24	136	4	2	5	
8歳			4	16	140	1		2	
9歳				20	100	2		2	
10～14歳			5	19	214	1	1	3	
15～19歳			1	4	90			1	
20～29歳	6	1	8	23	614	4			1
30～39歳									
40～49歳									
50～59歳									
60～69歳									
70～79歳									
80歳以上									
合計	41	1	37	200	3,108	153	65	54	80
先週比	0	-2	11	-19	234	22	-3	9	15

注:小児科定点把握対象疾病のうち、「20～29歳」は「20歳以上」と読み替える。
眼科疾患のうち、「70～79歳」は「70歳以上」と読み替える。

	百日咳	風しん	ヘルパン ギーナ	麻しん (成人麻しん を除く)	流行性 耳下腺炎	急性出血性 結膜炎	流行性 角結膜炎	不明 発しん症	MCLS
～5か月	1							4	
～11か月					1			1	1
1歳			2		2			1	
2歳					6			2	
3歳			2		10			2	
4歳			1		15				
5歳					15				
6歳					12				
7歳			1		4				
8歳					4				
9歳					2			1	1
10～14歳					2				
15～19歳							1		
20～29歳					1		3		
30～39歳							5		
40～49歳							3		
50～59歳							1		
60～69歳							2		
70～79歳									
80歳以上									
合計	1	-	6	-	74	-	15	11	2
先週比	0	-1	1	0	22	0	6	-3	-1

注:小児科定点把握対象疾病のうち、「20～29歳」は「20歳以上」と読み替える。
眼科疾患のうち、「70～79歳」は「70歳以上」と読み替える。

病原体・抗体検査情報

週別検出状況 2006年41～48週

検出病原体・抗体		検体採取週								合計
		2006年								
		41	42	43	44	45	46	47	48	
ウイルス	アデノ	4	1	4	4	3	6	8	4	34
	ライノ	2		4	1		2	5		14
	ポリオ				1	1			1	3
	コクサッキーA群									
	コクサッキーB群						1	1		2
	エコー	1	2	2	3	1	1		1	11
	エンテロ71									
	その他のエンテロ	9	6	6	10	6	8	1	3	49
	単純ヘルペス	2								2
	水痘・帯状疱疹					1				1
	ヘルペス6/7	4	1	1	1	1	3	2	2	15
	EB	1	1			1	1	1		5
	サイトメガロ									
	ムンプス		1							1
	麻疹							1	2	3
	風しん									
	パルボB19					1			1	2
	RS		1		3	2	1	1	1	9
	ノロ	6	27	15	43	84	103	197	226	701
	ロタ				1				4	5
インフルエンザAソ連型										
インフルエンザA香港型										
インフルエンザB型										
デング										
その他のウイルス	1	2			1	1	1		6	
細菌	カンピロバクター									
	サルモネラ		1		1					2
	腸管出血性大腸菌		13	7	7	1	5	3		36
	その他の腸管系病原菌			3	2					5
	溶血性レンサ球菌	4								4
	MRSA	2								2
	MSSA									
	その他の細菌							1		1
その他の病原体		3	2	3		5	1	2	4	20

臨床診断名別検出結果 2006年41週～48週

臨床診断名 検出病原体	インフル エンザ	上 気 道 炎	下 気 道 炎	感 染 性 胃 腸 炎	無 菌 性 髄 膜 炎	咽 頭 結 膜 熱	A 群 溶 連 菌 咽 頭 炎	流 行 性 角 結 膜 炎	ヘル パン ギー ナ	手 足 口 病	伝 染 性 紅 斑	不 明 発 し ん 症	流 行 性 耳 下 腺 炎	水 痘	麻 し ん	風 し ん	そ の 他	合 計
搬入検体数		48	47	1795	29		1	6		2	5	19	3	1	1		144	
アデノ		10	2	2				4			1	3		1			11	34
ライノ		2	3	3							1	2					3	14
ポリオ			1	1													1	3
コクサッキーA群																		
コクサッキーB群					1												1	2
エコー		2		3	3							1	1				1	11
エンテロ71																		
その他のエンテロ		13	3	8	8				1			6	2				8	49
単純ヘルペス																	2	2
水痘・帯状疱疹														1				1
ヘルペス6/7		1			2							6					6	15
EB		1		1													3	5
サイトメガロ																		
ムンプス					1													1
麻疹															3			3
風しん																		
パルボB19											2							2
RS		2	5														2	9
ノロ		1		697													3	701
ロタ				5														5
インフルエンザAソ連型																		
インフルエンザA香港型																		
インフルエンザB型																		
カンピロバクター																		
サルモネラ				2														2
腸管出血性大腸菌				4													32	36
その他の腸管系病原菌																	5	5
溶血性レンサ球菌																	4	4
その他の病原体		9	12	2								2					4	29
備考	この表の「その他の病原体」は「週別検出状況」の表にある「デング」「その他のウイルス」「MRSA」「MSSA」「その他の細菌」と「その他の病原体」の合計である。																	