

全数及び定点(週単位報告)把握対象疾患 2006年49週

- 発生動向の概況
- 定点医療機関からのコメント
- 全数把握対象疾患 患者報告数
- 五類定点把握対象疾患 患者報告数
 - 男女別
 - 推移グラフ
 - 保健所別
 - 保健所別(定点当たり)
 - 年齢階級別
- 病原体・抗体検査情報
 - 週別検出状況
 - 臨床診断名別検出結果

定点(月単位報告)把握対象疾患 — 性感染症・薬剤耐性菌感染症 — 2006年11月

- 発生動向の概況
- 定点医療機関からのコメント
- 性感染症 患者報告数
 - 推移グラフ
 - 保健所別
 - 保健所別(定点当たり)
 - 年齢階級別
 - 2次医療圏別
- 薬剤耐性菌感染症

東京都医師会感染症予防検討委員会

事務局:東京都健康安全研究センター疫学情報室

電話:03-3363-3213(直通)

FAX:03-5332-7365

e-mail: idsc@tokyo-eiken.go.jp

アドレス: idsc.tokyo-eiken.go.jp/



全数及び定点(週単位報告)把握対象疾患

発生動向の概況 《2006年49週》

(全数把握対象疾患)

区分	疾患	報告 件数	情 報 (検出病原体・血清型・推定感染経路等)	推定感染地
二類	細菌性赤痢	1	ソネ菌	インドネシア1件
三類	腸管出血性 大腸菌感染症	1	O157 VT1・VT2 推定感染経路:不明	国内
四類	A型肝炎	1	血清から特異IgM抗体検出 推定感染経路:不明	国内
	レジオネラ症	1	肺炎型 推定感染経路:不明	国内
五類	アメーバ赤痢	3	腸管アメーバ症2件、腸管外アメーバ症1件 推定感染経路:経口感染1件、性的接触1 件、不明1件	国内
	後天性免疫 不全症候群	13	無症候性キャリア 11件、AIDS 2件 推定感染経路:性的接触(同性間8件、 異性間3件、両性間1件)、不明1件	国内11件、タイ1件、 タイ・シンガポール1件
	梅毒	1	早期頸症梅毒Ⅱ期 推定感染経路:異性間性的接触	国内

(推定される感染地は医師の届出によるものです)

(定点把握対象疾患 ー小児科・インフルエンザ・眼科・基幹定点ー)

- ・感染性胃腸炎の報告数がさらに急増し、昨年同時期の1.7倍を超えている。
- ・RSウイルス感染症も増加してきた。

(検査情報)

臨床診断名	患者年齢	検査試料	検出病原体	検査法	
急性胃腸炎	27	糞便	ノロウイルス	遺伝子	
急性胃腸炎	49	糞便	ノロウイルス		
急性胃腸炎	59	糞便	ノロウイルス		
急性胃腸炎	1	糞便	ノロウイルス		
急性胃腸炎	3	糞便	ノロウイルス		
感染性胃腸炎	2	糞便	ノロウイルス		
感染性胃腸炎	2	糞便	ノロウイルス		
胃腸炎、けいれん	1	糞便	ノロウイルス		
胃腸炎、けいれん	1	糞便	ノロウイルス、アデノウイルス		
急性腸炎	1	糞便	ノロウイルス		
感染性嘔吐下痢症	29	糞便	ノロウイルス		
嘔吐下痢症	7	糞便	ロタウイルス		抗原
感染性腸炎	70	糞便	ロタウイルス		

臨床診断名	患者年齢	検査試料	検出病原体	検査法
細菌感染症	5	咽頭拭い液	アデノウイルス	遺伝子
急性扁桃炎	1	咽頭拭い液	EBウイルス	
急性咽頭炎	2	咽頭拭い液	EBウイルス	
急性咽頭炎	5	咽頭拭い液	エンテロウイルス	
急性気管支炎	8	咽頭拭い液	マイコプラズマ・ニューモニア	
急性細気管支炎	0	咽頭拭い液	RSウイルス	
急性細気管支炎	1	咽頭拭い液	RSウイルス	
気管支肺炎	5	咽頭拭い液	RSウイルス	
肺炎	2	咽頭拭い液	RSウイルス、アデノウイルス	
肺炎	3	咽頭拭い液	マイコプラズマ・ニューモニア	
肺炎	3	咽頭拭い液	マイコプラズマ・ニューモニア	
肺炎	1M	咽頭拭い液	ライノウイルス	
ウイルス性肺炎	1	咽頭拭い液	サイトメガロウイルス	
肺炎、突発性発しん	1	咽頭拭い液	ヒトヘルペスウイルス6型、RSウイルス、エンテロウイルス	
不明発しん	8M	咽頭拭い液	エンテロウイルス	
マイコプラズマ感染症、ヘルペス歯肉口内炎	2	咽頭拭い液	ヘルペスウイルス	
伝染性紅班	5	咽頭拭い液	パルボウイルスB19	
無菌性髄膜炎	37	髄液	エンテロウイルス	
		咽頭拭い液	エンテロウイルス	
		糞便	エンテロウイルス	
不明熱	6	咽頭拭い液	アデノウイルス	
けいれん重積	8	糞便	ノロウイルス	
		咽頭拭い液	ライノウイルス	
流行性耳下腺炎	2	咽頭拭い液	エンテロウイルス	
プール熱	6	咽頭拭い液	アデノウイルス	
口内炎、歯肉炎	?	咽頭拭い液	単純ヘルペス1型	
急性胃腸炎	1	糞便	エコーウイルス11型	
細菌性赤痢(疑い)	38	菌株(糞便由来)	ゾネ菌	
感染性腸炎	6	菌株(糞便由来)	フレキシネル菌	

* 遺伝子検査で既に報告済みの検体を含む

腸管出血性大腸菌 菌株検査情報

血清型	産生毒素			合計
	VT1	VT2	VT1・VT2	
O157		3	1	4

ウイルス性胃腸炎(集団事例)検査情報

検査区分	検査試料数	陽性数	ノロウイルス			サポウイルス	ロタウイルス
			G I	G II	G I + G II		
施設内感染疑いまたは食中毒等	568	229	0	229	0	0	

定点医療機関からのコメント

八王子保健所管内医療機関

・RSウイルス感染が増えてきました。

多摩小平保健所管内医療機関

・マイコプラズマ肺炎が1名(4歳男)発生した。

全数把握対象疾患 患者報告数 2006年49週

分類	疾病名	東京都分(報告週)					全国分(診断週)	
		46週	47週	48週	49週	年累計	49週	年累計
一類	エボラ出血熱							
	クリミア・コンゴ出血熱							
	重症急性呼吸器症候群							
	痘そう							
	ペスト							
	マールブルグ病							
	ラッサ熱							
二類	急性灰白髄炎							
	コレラ					8		46
	細菌性赤痢	1		2	1	62	3	460
	ジフテリア							
	腸チフス					17	2	70
	パラチフス					11	1	24
三類	腸管出血性大腸菌感染症	5	3		1	261	39	3762
四類	E型肝炎					4		63
	ウエストナイル熱							
	A型肝炎				1	27		307
	エキノコックス症					1		20
	黄熱							
	オウム病					4	1	22
	回帰熱							
	Q熱							2
	狂犬病							2
	高病原性鳥インフルエンザ							
	コクシジオイデス症					1		2
	サル痘							
	腎症候性出血熱							
	炭疽							
	つつが虫病						20	329
	デング熱	2				16		53
	ニバウイルス感染症							
	日本紅斑熱							44
	日本脳炎							7
	ハンタウイルス肺症候群							
	Bウイルス病							
	ブルセラ症					1		5
	発しんチフス							
	ボツリヌス症							2
マラリア			1		15		58	
野兎症								
ライム病					2		12	
リッサウイルス感染症								
レジオネラ症		1		1	56	7	479	
レプトスピラ症					4		23	
五類 (全数届出)	アメーバ赤痢	3	3	2	3	174	8	693
	ウイルス性肝炎(A型・E型を除く)		2	1		34		263
	急性脳炎					6		150
	クリプトスポリジウム症					5		16
	クロイツフェルト・ヤコブ病	1				19	2	161
	劇症型溶血性レンサ球菌感染症					13	3	103
	後天性免疫不全症候群	15	8	9	13	435	10	1222
	ジアルジア症		1			27		82
	髄膜炎 菌性髄膜炎					1		14
	先天性風しん症候群							
	梅毒	4	1	1	1	124	10	584
	破傷風					7	2	111
	バンコマイシン耐性黄色ブドウ球菌感染症							
	バンコマイシン耐性腸球菌感染症		1			18	1	73

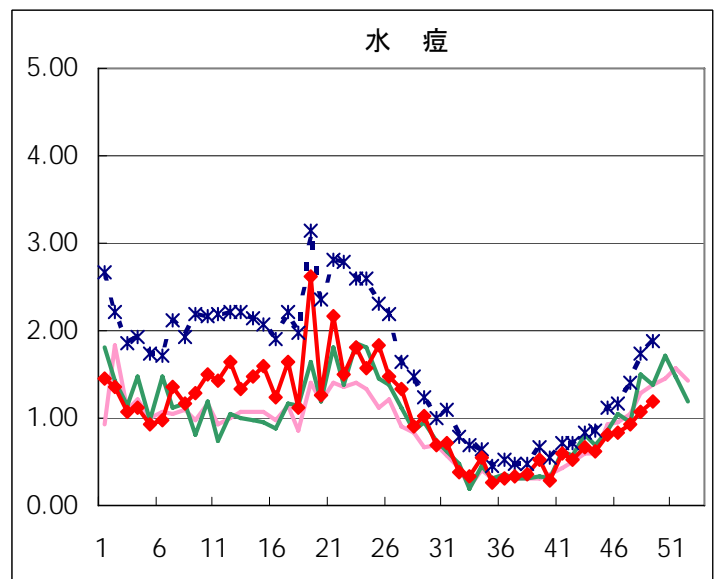
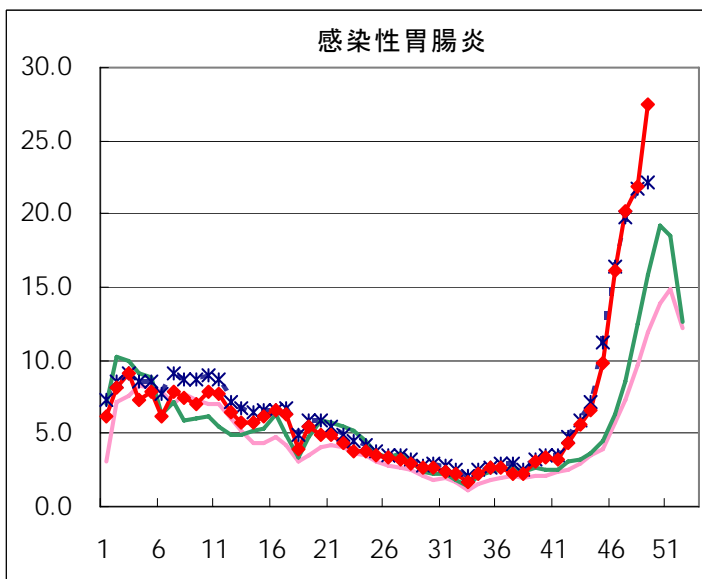
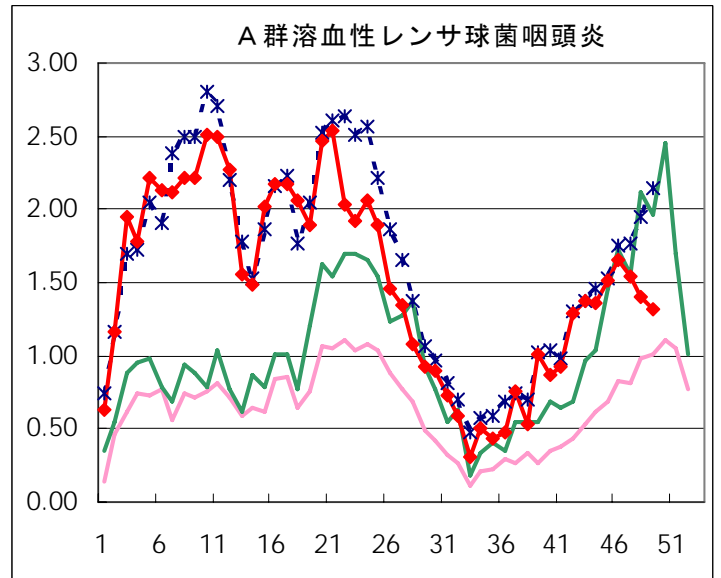
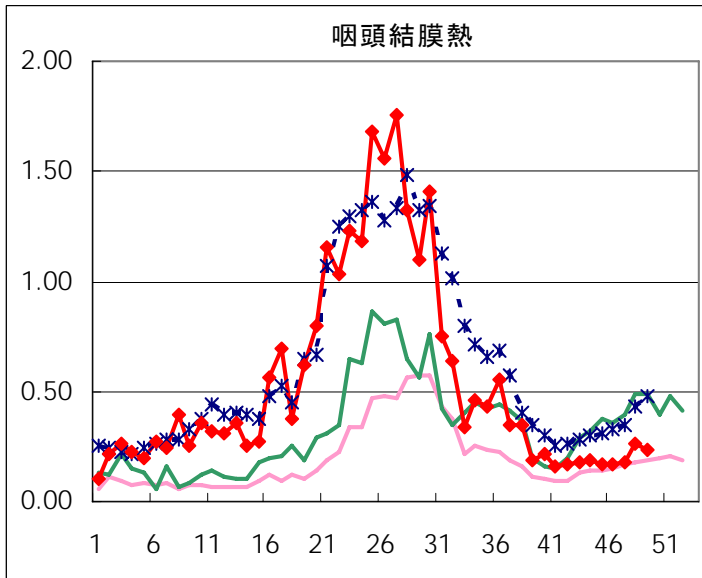
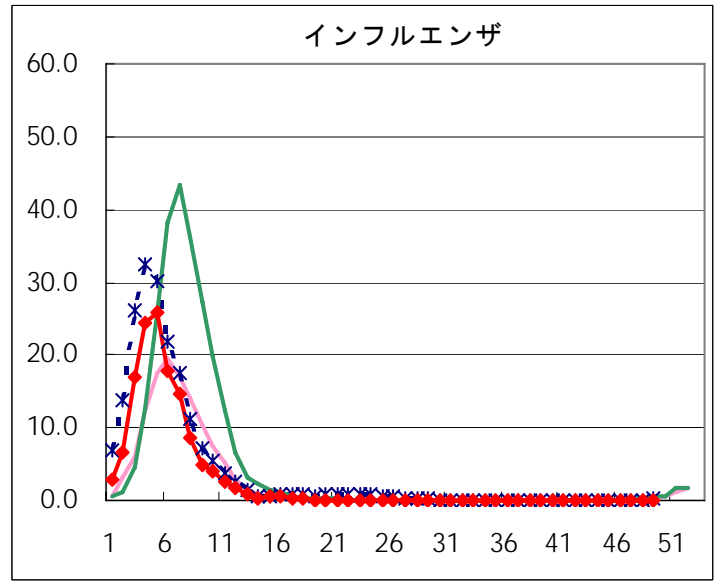
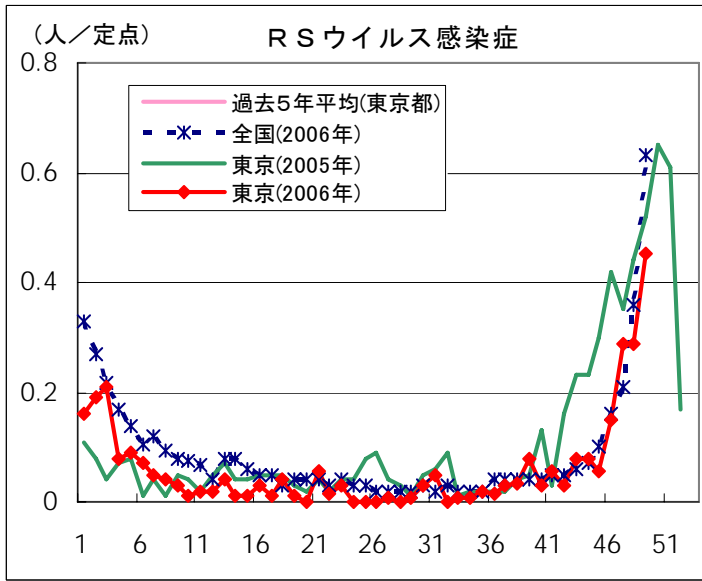
2006/12/13集計

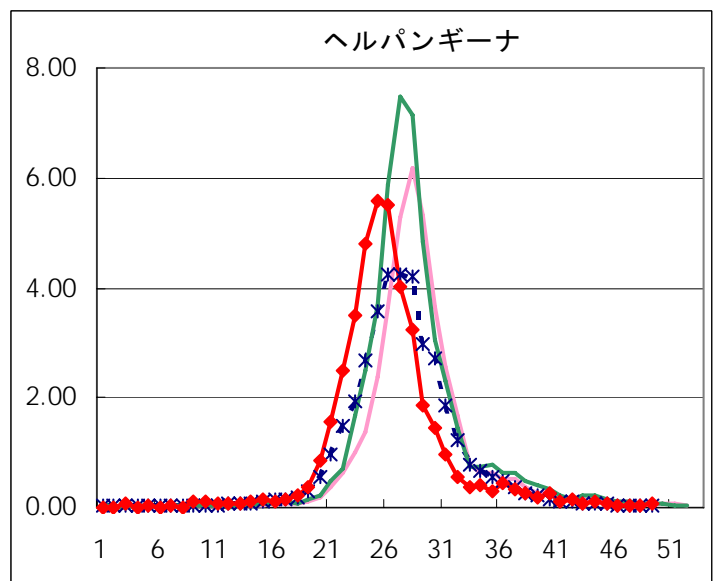
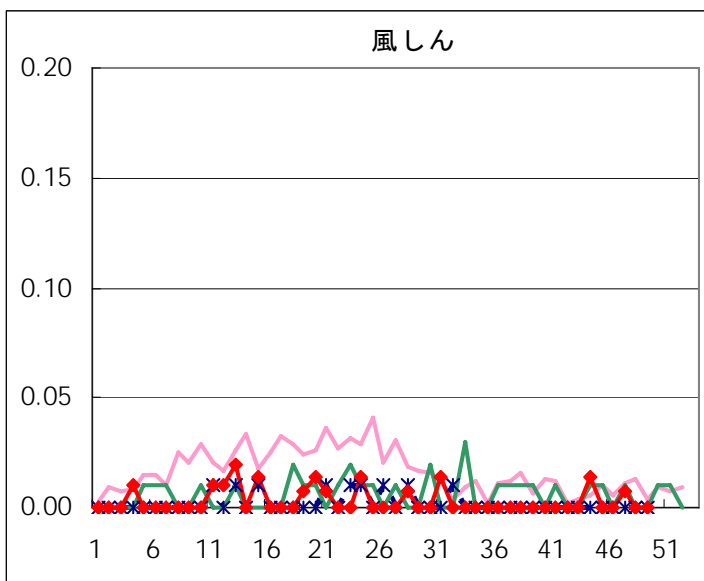
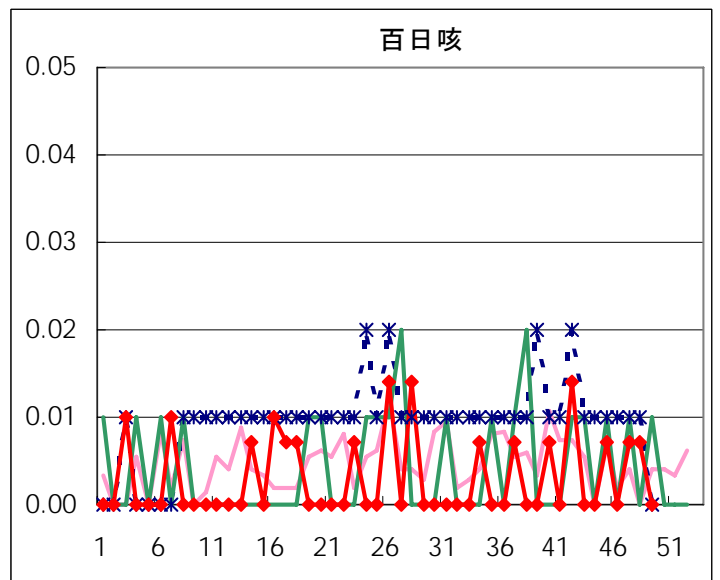
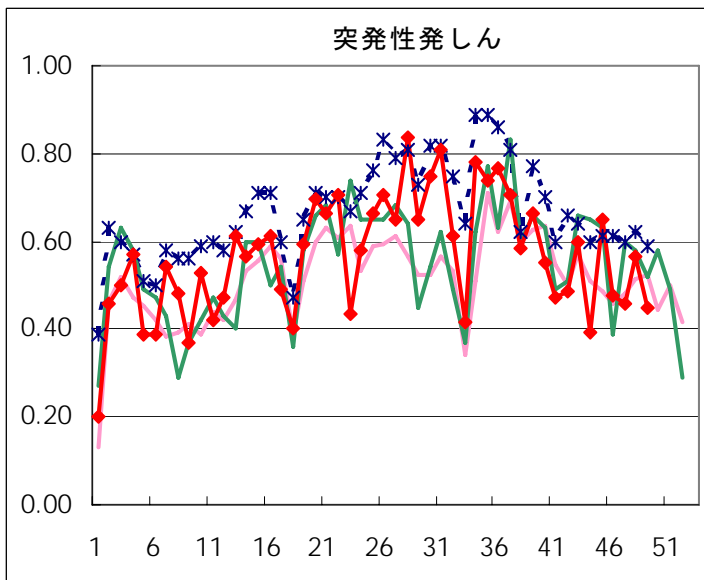
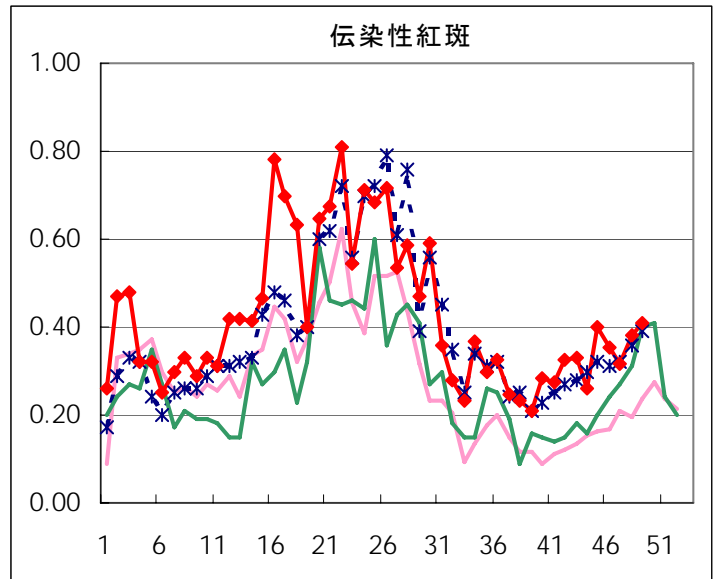
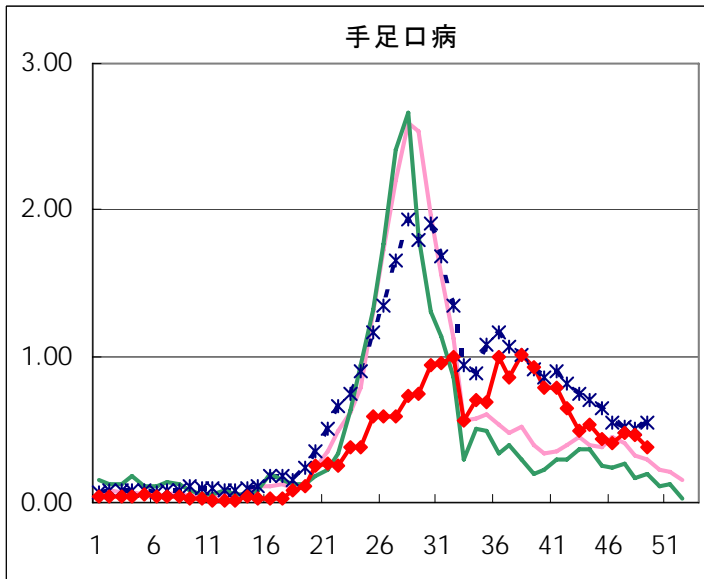
五類定点把握対象疾患 患者報告数【男女別】 2006年49週

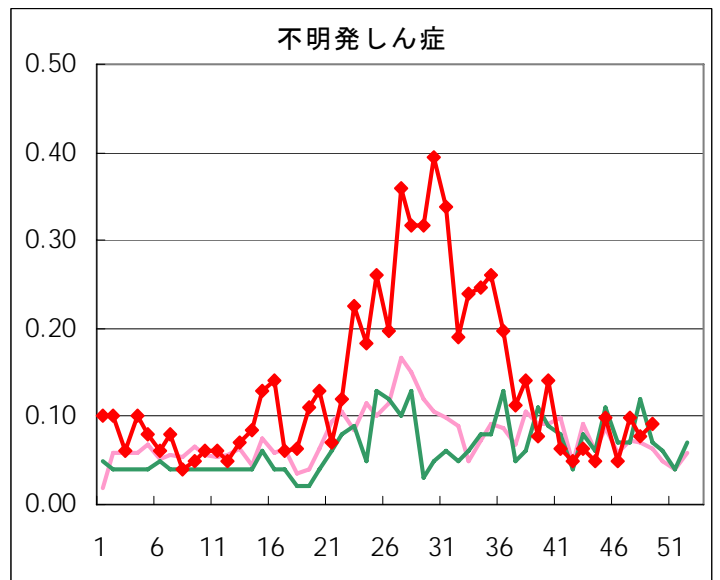
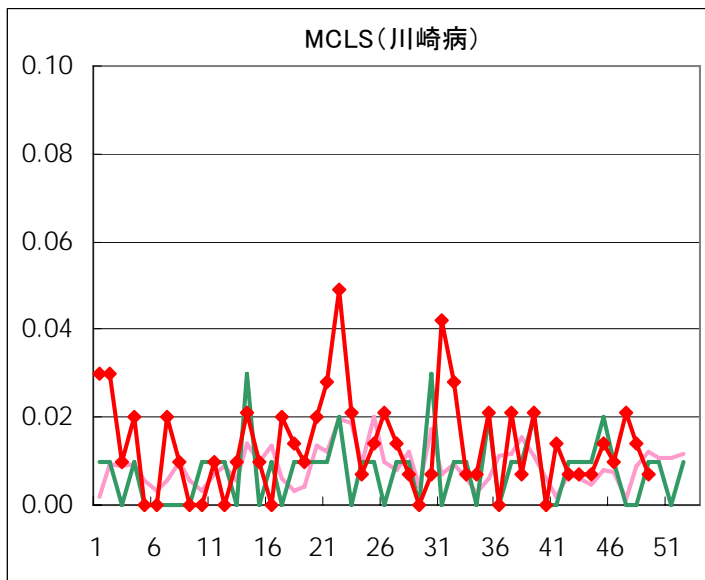
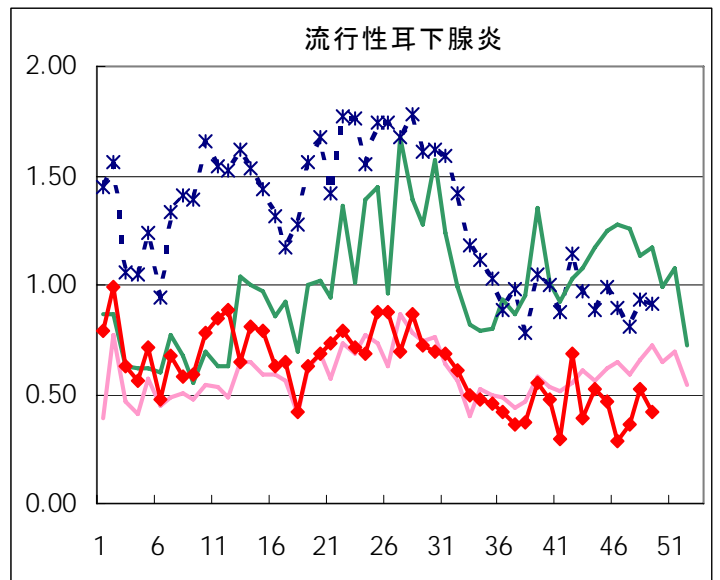
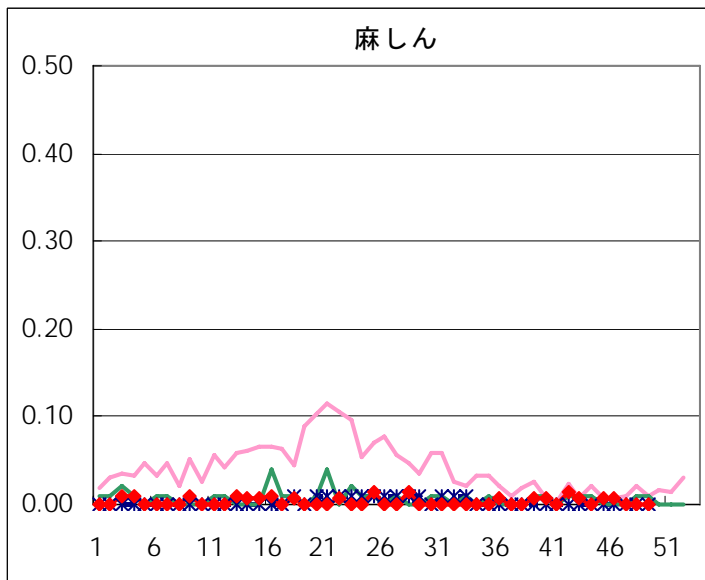
疾病名	性	2006年				4週合計	年累計
		46	47	48	49		
RSウイルス感染症	男	13	23	27	36	99	253
	女	9	18	14	28	69	178
インフルエンザ	男	1	1		1	3	12,060
	女	2	2	1	2	7	11,878
咽頭結膜熱	男	16	20	21	14	71	2,038
	女	8	6	16	20	50	1,730
A群溶血性レンサ球菌咽頭炎	男	127	109	119	97	452	5,640
	女	107	110	81	90	388	4,911
感染性胃腸炎	男	1,148	1,464	1,562	1,952	6,126	22,741
	女	1,149	1,410	1,546	1,944	6,049	21,195
水痘	男	63	62	69	86	280	3,948
	女	55	69	84	84	292	3,609
手足口病	男	34	40	39	33	146	1,544
	女	24	28	26	21	99	1,231
伝染性紅斑	男	21	21	24	28	94	1,455
	女	29	24	30	30	113	1,493
突発性発しん	男	44	37	45	34	160	2,069
	女	24	28	35	30	117	1,870
百日咳	男			1		1	12
	女		1			1	8
風しん	男		1			1	10
	女						11
ヘルパンギーナ	男	3	4	1	6	14	3,050
	女	2	1	5	2	10	2,832
麻しん(成人麻しんを除く)	男	1				1	17
	女						5
流行性耳下腺炎	男	20	24	37	33	114	2,265
	女	20	28	37	26	111	2,058
不明発しん症	男	4	7	7	6	24	487
	女	3	7	4	7	21	456
MCLS	男		1	2	1	4	50
	女	1	2			3	45
急性出血性結膜炎	男						6
	女						2
流行性角結膜炎	男	5	4	8	9	26	269
	女	7	5	7	4	23	228
細菌性髄膜炎	男						9
	女						4
無菌性髄膜炎	男	1		2	1	4	29
	女		1	1		2	10
マイコプラズマ肺炎	男	5	3	2	3	13	108
	女	2		4		6	92
クラミジア肺炎(オウム病を除く)	男			1		1	6
	女				1	1	6
成人麻しん	男		1	1		2	2
	女						

五類定点把握対象疾患 患者報告数【推移グラフ】 2006年49週現在

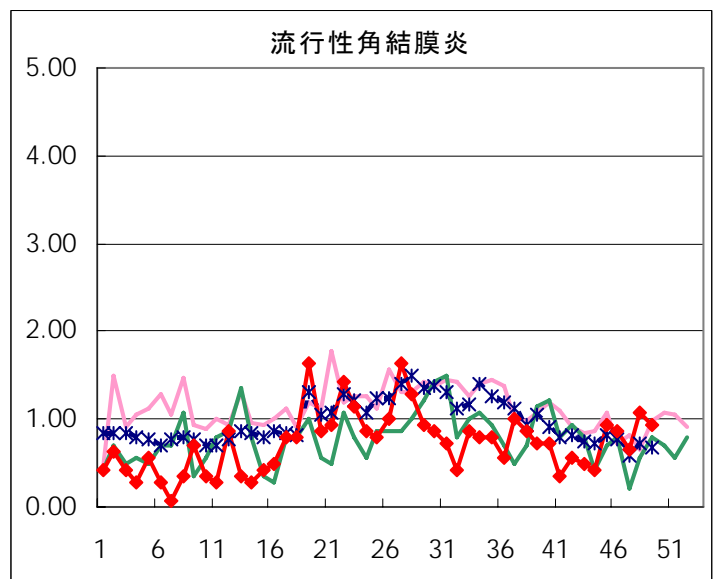
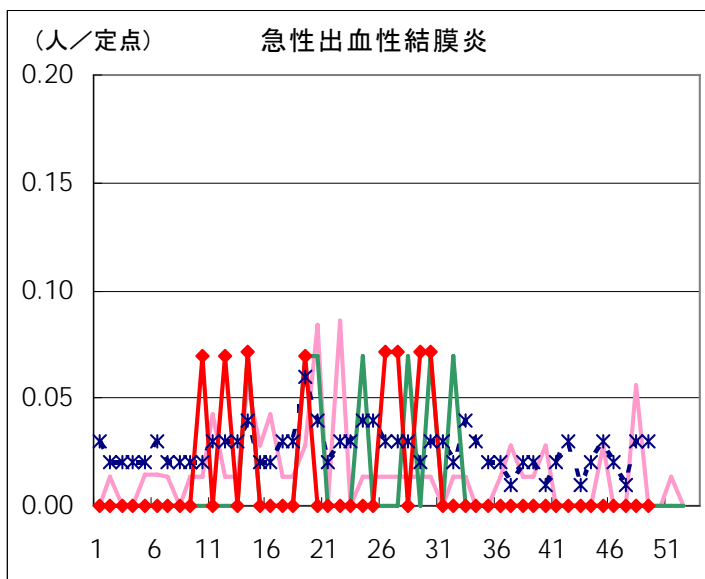
◆ 小児科・インフルエンザ定点



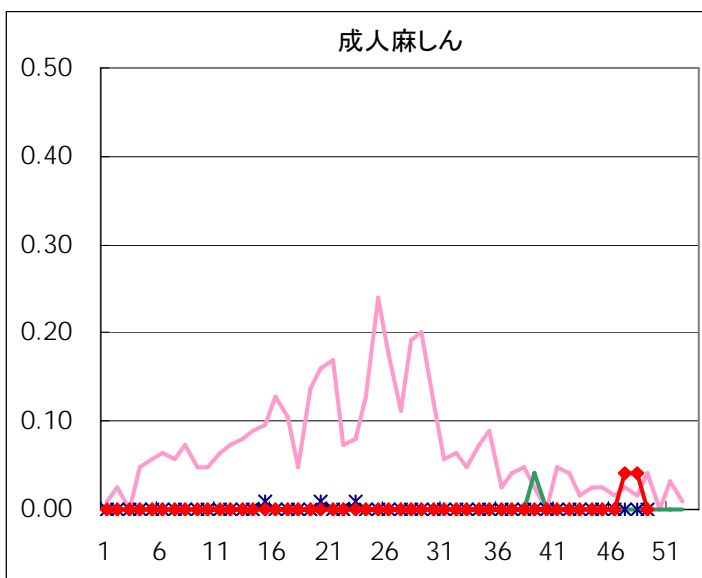
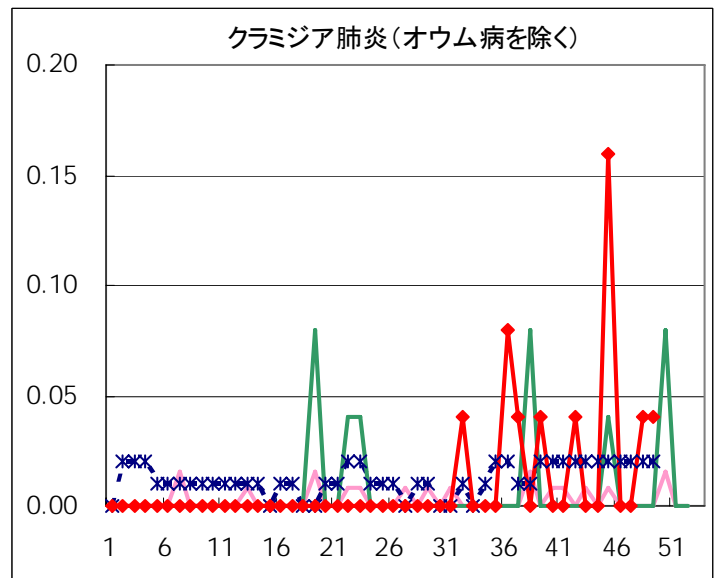
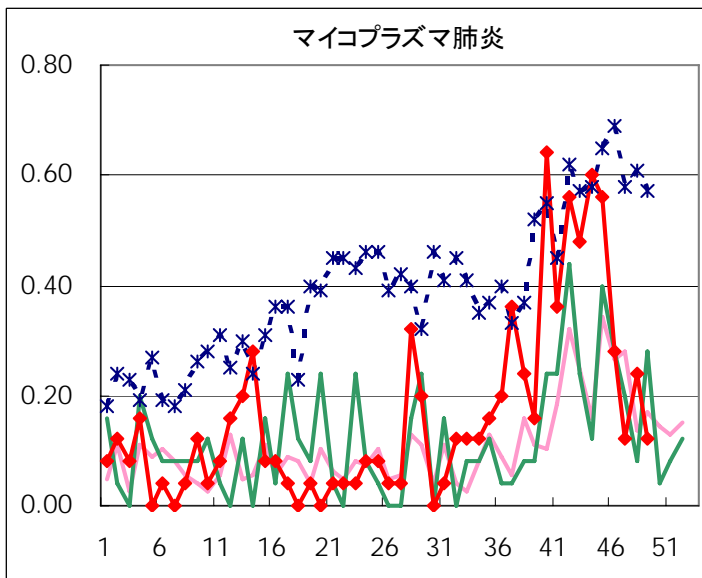
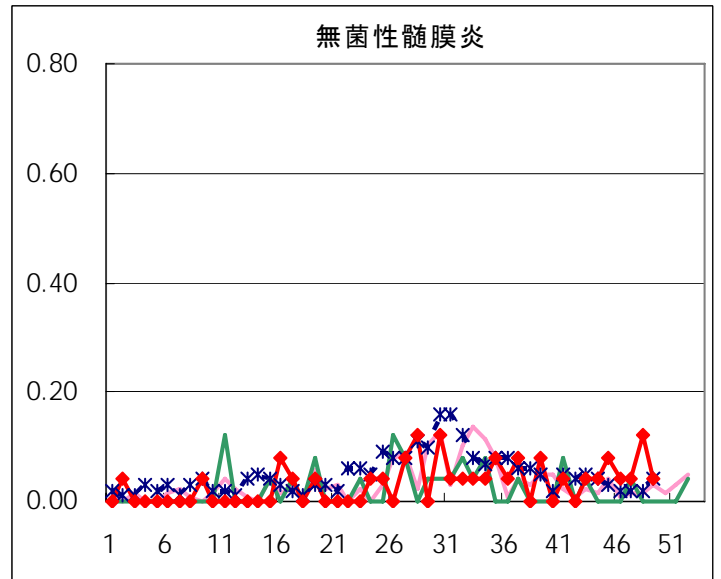
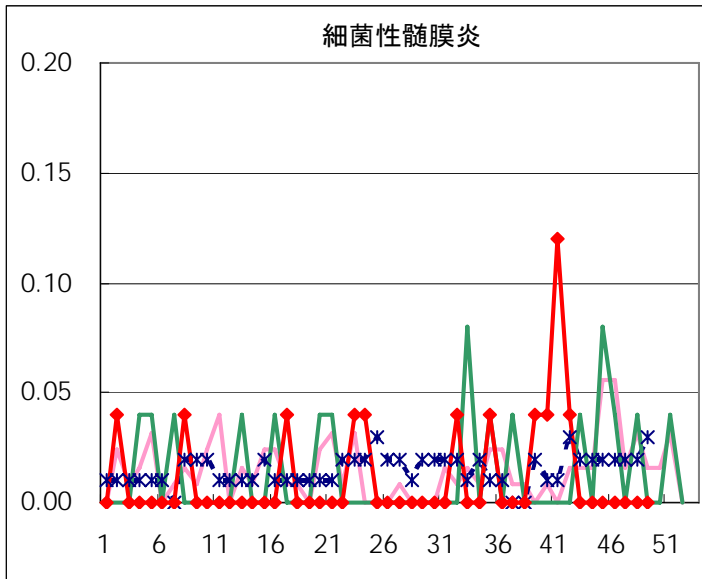




◆ 眼科定点



◆ 基幹定点



疾患別の定点医療機関数(週単位報告分)		
定点種別	疾患	医療機関数
インフルエンザ	インフルエンザ	178
眼科	急性出血性結膜炎	14
	流行性角結膜炎	
基幹	急性脳炎	25
	細菌性髄膜炎	
	無菌性髄膜炎	
	マイコプラズマ肺炎	
	クラミジア肺炎	
	成人麻しん	
小児科	上記を除く疾病	142

五類定点把握対象疾患 患者報告数【保健所別】 2006年49週

	RS ウイルス 感染症	インフルエ ンザ	咽頭 結膜熱	A群溶血性 レンサ球菌 咽頭炎	感染性 胃腸炎	水痘	手足口病	伝染性 紅斑	突発性 発しん	百日咳
千代田	3			15	28			1	1	
中央区					37	1	1	2	1	
みなと	4	3	7	17	58	8	2	1		
新宿区	2		3		144	7	1	2		
文京				1	52			1		
台東	3				91	3	3	2	3	
墨田区	3		1	3	127			1	1	
江東区				10	122	4	2	1	4	
品川区	3		1	5	184	6	2		3	
目黒区			1		43	3		3	1	
大田区	11		3	17	377	8	5	4	5	
世田谷				12	302	4	13	4	3	
渋谷区			1		123	1	2	1	5	
中野区	2			7	185	8	2	2	1	
杉並			5	12	217	8	7	4	1	
池袋					31	4	2			
北区				8	153	8		2	5	
荒川区			1		54	3		2	2	
板橋区					132	4	2	1	1	
練馬区			1	6	103	11		1	3	
足立				2	66	3			1	
葛飾区				4	115	2			2	
江戸川	4			20	171	10	1	6		
西多摩			3	5	133	9	2	5	2	
八王子	4		1	11	60	3			3	
南多摩				5	68	3		5	1	
町田	1			15	117	9	1		1	
多摩立川					134	11	1			
多摩府中			2	5	227	15	4	2	4	
多摩小平	24		4	6	242	14	1	5	10	
島しょ				1						

東京都合計	64	3	34	187	3,896	170	54	58	64	-
定点当り報告数	0.45	0.02	0.24	1.32	27.44	1.20	0.38	0.41	0.45	-

五類定点把握対象疾患 患者報告数【保健所別】2006年49週

	風しん	ヘルパン ギーナ	麻疹 (成人麻疹 を除く)	流行性 耳下腺炎	急性出血 性結膜炎	流行性 角結膜炎	不明 発しん症	MCLS	合計
千代田									48
中央区				1					43
みなと				1		3			104
新宿区						5	1		165
文京				3		1			58
台東				1					106
墨田区		1							137
江東区						1	2		146
品川区				7					211
目黒区									51
大田区				9			2		441
世田谷				4				1	343
渋谷区				3					136
中野区				4					211
杉並				1					255
池袋									37
北区		2							178
荒川区									62
板橋区							2		142
練馬区				2			1		128
足立				1					73
葛飾区							2		125
江戸川				3					215
西多摩				2					161
八王子				1					83
南多摩		2		4					88
町田				4		2	1		151
多摩立川				3			1		150
多摩府中				4					263
多摩小平		3		1		1	1		312
島しょ									1

東京都合計	-	8	-	59	-	13	13	1	4,624
定点当り報告数	-	0.06	-	0.42	-	0.93	0.09	0.01	

五類定点把握対象疾患 患者報告数【保健所別・定点当たり】 2006年49週

	RS ウイルス 感染症	インフルエ ンザ	咽頭 結膜熱	A群溶血性 レンサ球菌 咽頭炎	感染性 胃腸炎	水痘	手足口病	伝染性 紅斑	突発性 発しん	百日咳
千代田	0.75			3.75	7.00			0.25	0.25	
中央区					12.33	0.33	0.33	0.67	0.33	
みなと	0.67	0.43	1.17	2.83	9.67	1.33	0.33	0.17		
新宿区	0.33		0.50		24.00	1.17	0.17	0.33		
文京				0.33	17.33			0.33		
台東	1.00				30.33	1.00	1.00	0.67	1.00	
墨田区	1.00		0.33	1.00	42.33			0.33	0.33	
江東区				3.33	40.67	1.33	0.67	0.33	1.33	
品川区	0.50		0.17	0.83	30.67	1.00	0.33		0.50	
目黒区			0.33		14.33	1.00		1.00	0.33	
大田区	1.22		0.33	1.89	41.89	0.89	0.56	0.44	0.56	
世田谷				1.50	37.75	0.50	1.63	0.50	0.38	
渋谷区			0.25		30.75	0.25	0.50	0.25	1.25	
中野区	0.33			1.17	30.83	1.33	0.33	0.33	0.17	
杉並			0.83	2.00	36.17	1.33	1.17	0.67	0.17	
池袋					6.20	0.80	0.40			
北区				2.00	38.25	2.00		0.50	1.25	
荒川区			0.50		27.00	1.50		1.00	1.00	
板橋区					22.00	0.67	0.33	0.17	0.17	
練馬区			0.20	1.20	20.60	2.20		0.20	0.60	
足立				0.50	16.50	0.75			0.25	
葛飾区				1.00	28.75	0.50			0.50	
江戸川	1.00			5.00	42.75	2.50	0.25	1.50		
西多摩			0.60	1.00	26.60	1.80	0.40	1.00	0.40	
八王子	2.00		0.50	5.50	30.00	1.50			1.50	
南多摩				1.67	22.67	1.00		1.67	0.33	
町田	0.50			7.50	58.50	4.50	0.50		0.50	
多摩立川					22.33	1.83	0.17			
多摩府中			0.20	0.50	22.70	1.50	0.40	0.20	0.40	
多摩小平	4.00		0.67	1.00	40.33	2.33	0.17	0.83	1.67	
島しょ				1.00						

東京都合計	64	3	34	187	3,896	170	54	58	64	-
定点当り報告数	0.45	0.02	0.24	1.32	27.44	1.20	0.38	0.41	0.45	-

五類定点把握対象疾患 患者報告数【保健所別・定点当たり】 2006年49週

	風しん	ヘルパン ギーナ	麻疹 (成人麻疹 を除く)	流行性 耳下腺炎	急性出血 性結膜炎	流行性 角結膜炎	不明 発しん症	MCLS
千代田								
中央区				0.33				
みなと				0.17		3.00		
新宿区						2.50	0.17	
文京				1.00		1.00		
台東				0.33				
墨田区		0.33						
江東区						1.00	0.67	
品川区				1.17				
目黒区								
大田区				1.00			0.22	
世田谷				0.50				0.13
渋谷区				0.75				
中野区				0.67				
杉並				0.17				
池袋								
北区		0.50						
荒川区								
板橋区							0.33	
練馬区				0.40			0.20	
足立				0.25				
葛飾区							0.50	
江戸川				0.75				
西多摩				0.40				
八王子				0.50				
南多摩		0.67		1.33				
町田				2.00		2.00	0.50	
多摩立川				0.50			0.17	
多摩府中				0.40				
多摩小平		0.50		0.17		1.00	0.17	
島しょ								

東京都合計	-	8	-	59	-	13	13	1
定点当り報告数	-	0.06	-	0.42	-	0.93	0.09	0.01

五類定点把握対象疾患 患者報告数【年齢階級別】 2006年49週

	RS ウイルス 感染症	インフルエ ンザ	咽頭 結膜熱	A群溶血性 レンサ球菌 咽頭炎	感染性 胃腸炎	水痘	手足口病	伝染性 紅斑	突発性 発しん
～5か月	6			1	22	8			5
～11か月	13		1	3	190	9	3		31
1歳	23		2	5	437	27	8	2	23
2歳	4		5	5	318	25	9	3	4
3歳	4		3	9	320	26	6	6	
4歳	9		6	22	302	27	9	8	1
5歳			3	20	270	16	7	10	
6歳	1		4	22	262	19	5	8	
7歳			3	24	195	3	1	9	
8歳			4	14	169	5	2	6	
9歳			2	12	143	2		2	
10～14歳				16	338	3	2	4	
15～19歳			1	5	133				
20～29歳	4			29	797		2		
30～39歳		3							
40～49歳									
50～59歳									
60～69歳									
70～79歳									
80歳以上									
合計	64	3	34	187	3,896	170	54	58	64
先週比	23	2	-3	-13	788	17	-11	4	-16

注:小児科定点把握対象疾病のうち、「20～29歳」は「20歳以上」と読み替える。
眼科疾患のうち、「70～79歳」は「70歳以上」と読み替える。

	百日咳	風しん	ヘルパン ギーナ	麻しん (成人麻しん を除く)	流行性 耳下腺炎	急性出血性 結膜炎	流行性 角結膜炎	不明 発しん症	MCLS
～5か月									1
～11か月							1	3	
1歳			2		1			4	
2歳			2		2			1	
3歳					5			3	
4歳					15				
5歳			1		3				
6歳					10				
7歳					4				
8歳					5		1		
9歳					6				
10～14歳			1		5				
15～19歳					2		1	1	
20～29歳			2		1		3	1	
30～39歳							4		
40～49歳							2		
50～59歳									
60～69歳							1		
70～79歳									
80歳以上									
合計	-	-	8	-	59	-	13	13	1
先週比	-1	0	2	0	-15	0	-2	2	-1

注:小児科定点把握対象疾病のうち、「20～29歳」は「20歳以上」と読み替える。
眼科疾患のうち、「70～79歳」は「70歳以上」と読み替える。

病原体・抗体検査情報

週別検出状況 2006年42～49週

検出病原体・抗体		検体採取週								合計
		2006年								
		42	43	44	45	46	47	48	49	
ウイルス	アデノ	1	4	4	3	6	8	4	5	35
	ライノ		4	1		2	5		2	14
	ポリオ			1	1			1		3
	コクサッキーA群									
	コクサッキーB群					1	1			2
	エコー	2	2	3	1	1		1	1	11
	エンテロ71									
	その他のエンテロ	6	6	10	6	8	1	3	7	47
	単純ヘルペス								2	2
	水痘・帯状疱疹				1					1
	ヘルペス6/7	1	1	1	1	3	2	2	1	12
	EB	1			1	1	1		2	6
	サイトメガロ								1	1
	ムンプス	1								1
	麻疹						1	2		3
	風疹									
	パルボB19				1			1	1	3
	RS	1		3	2	1	1	1	5	14
	ノロ	27	15	43	84	103	197	226	241	936
	ロタ			1				4	2	7
インフルエンザAソ連型										
インフルエンザA香港型										
インフルエンザB型										
デング										
その他のウイルス	2			1	1	1			5	
細菌	カンピロバクター									
	サルモネラ	1		1						2
	腸管出血性大腸菌	13	7	7	1	5	3	4	40	
	その他の腸管系病原菌		3	2				2	7	
	溶血性レンサ球菌									
	MRSA									
	MSSA									
	その他の細菌						1		1	
その他の病原体	2	3		5	1	2	4	3	20	

臨床診断名別検出結果 2006年42週～49週

臨床診断名 検出病原体	インフルエンザ	上気道炎	下気道炎	感染性胃腸炎	無菌性髄膜炎	咽頭結膜熱	A群溶連菌咽頭炎	流行性角結膜炎	ヘルパンギーナ	手足口病	伝染性紅斑	不明発しん症	流行性耳下腺炎	水痘	麻疹	風しん	その他	合計
搬入検体数	2	48	57	2284	28	1	1	6		2	6	20	3	1	2		140	
アデノ		8	2	3		1		4			1	3		1			12	35
ライノ		2	4	3							1	2					2	14
ポリオ			1	1													1	3
コクサッキーA群																		
コクサッキーB群					1												1	2
エコー		1		4	3							1	1				1	11
エンテロ71																		
その他のエンテロ		13	4	6	9				1			6	2				6	47
単純ヘルペス												1					1	2
水痘・带状疱疹しん														1				1
ヘルペス6/7		1			1							5					5	12
EB		3		1													2	6
サイトメガロ			1															1
ムンプス					1													1
麻疹															3			3
風しん																		
パルボB19											3							3
RS		2	10														2	14
ノロ		1		931													4	936
ロタ				7														7
インフルエンザAソ連型																		
インフルエンザA香港型																		
インフルエンザB型																		
カンピロバクター																		
サルモネラ				2														2
腸管出血性大腸菌				4													36	40
その他の腸管系病原菌																	7	7
溶血性レンサ球菌																		
その他の病原体		7	13	2								2					2	26
備考	この表の「その他の病原体」は「週別検出状況」の表にある「デング」「その他のウイルス」「MRSA」「MSSA」「その他の細菌」と「その他の病原体」の合計である。																	

定点(月単位報告)把握対象疾患

－ 性感染症・薬剤耐性菌感染症 －

発生動向の概況 《2006年11月》

(性感染症定点からの報告疾患)※

・特記事項なし。

(基幹定点からの報告疾患 －薬剤耐性菌感染症－)

・特記事項なし。

(検査情報)

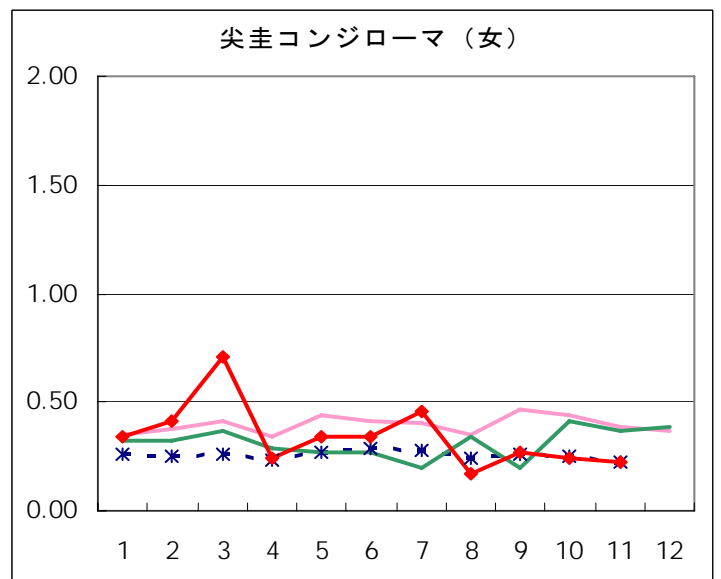
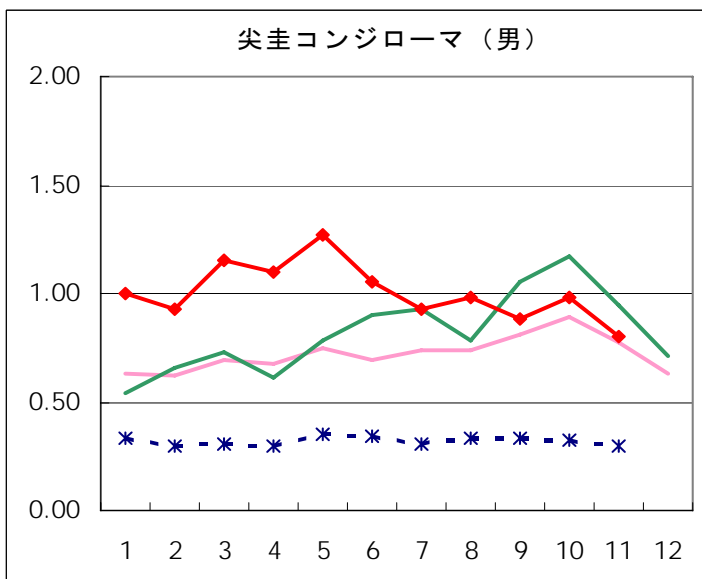
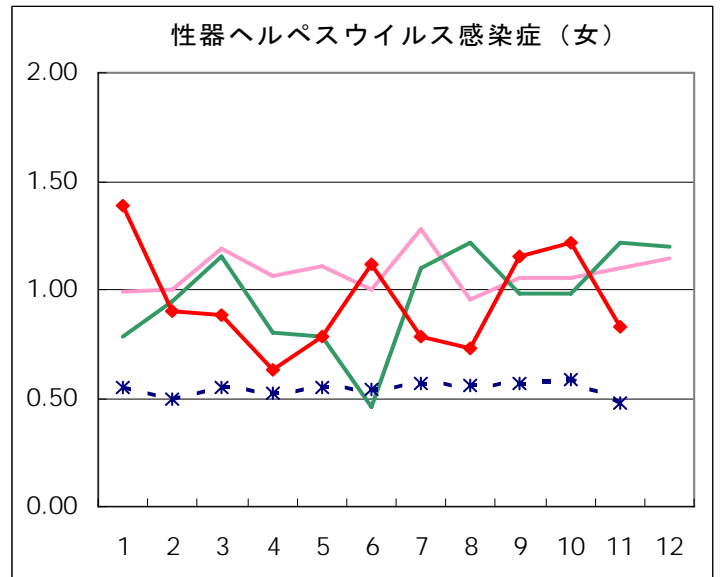
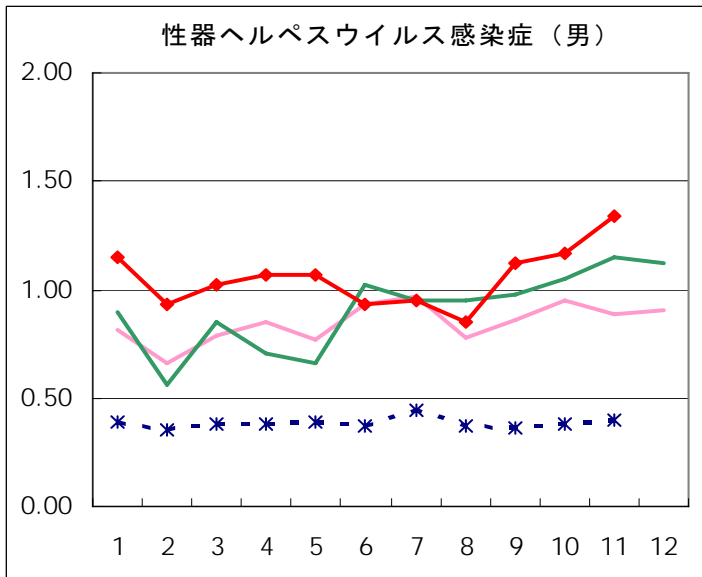
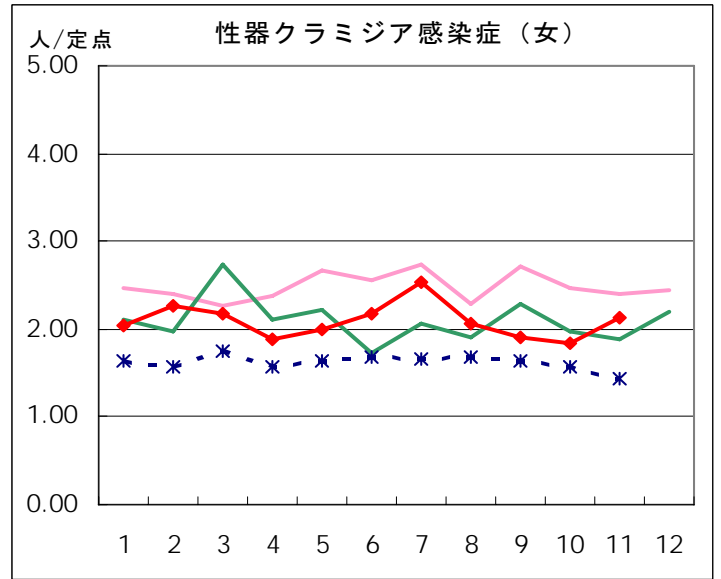
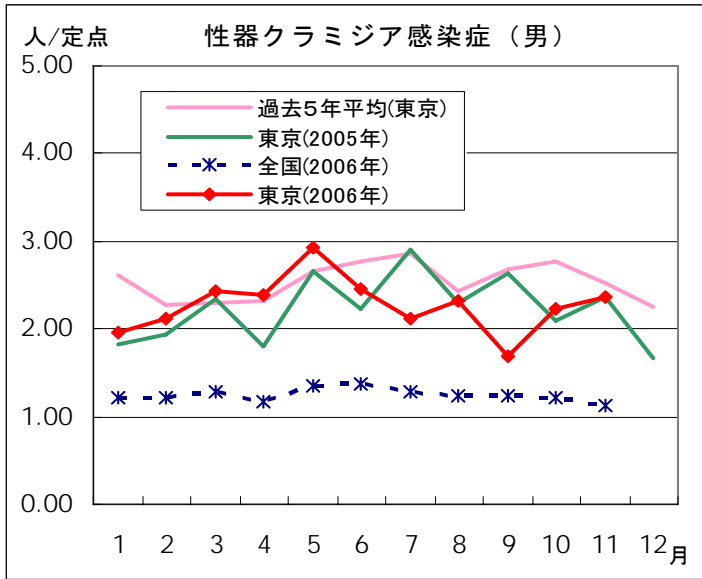
・クラミジア遺伝子陽性の2例中1例は、パピローマウイルス遺伝子とHSV-2遺伝子も陽性であった。

検査項目	検査試料数*	陽性数	陽性率(%)
梅毒(STS法)	9	0	0
梅毒(TP抗原法)	9	0	0
クラミジア抗体	9	1	11
クラミジア遺伝子	8	2	25
淋菌遺伝子	8	0	0
HIV抗原・抗体	8	0	0
パピローマウイルス遺伝子	8	3	38
HSV-1遺伝子	8	0	0
HSV-2遺伝子	8	1	13
トリコモナス遺伝子	8	0	0
赤痢アメーバ抗体	9	1	11

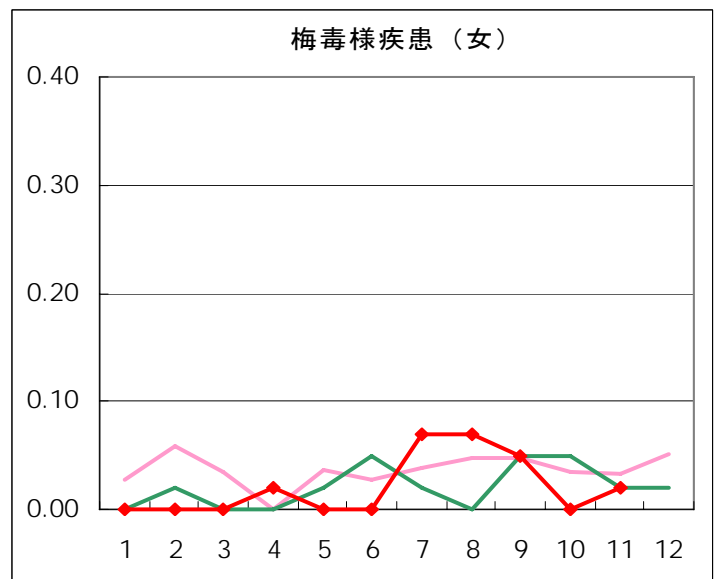
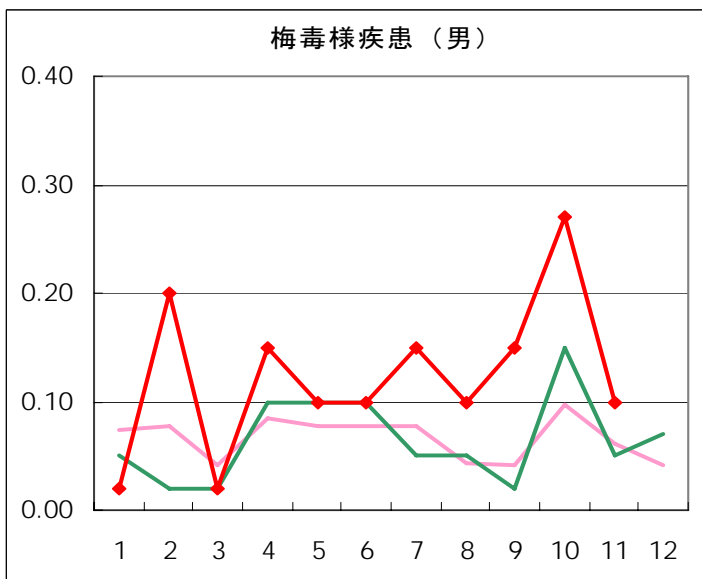
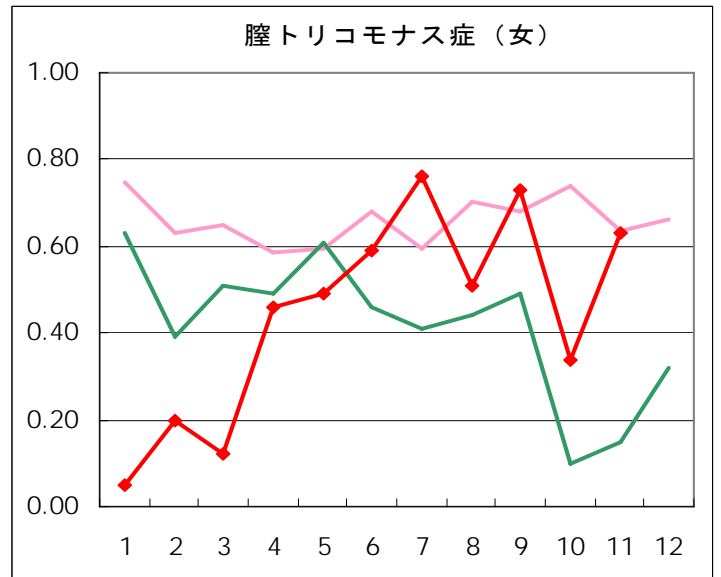
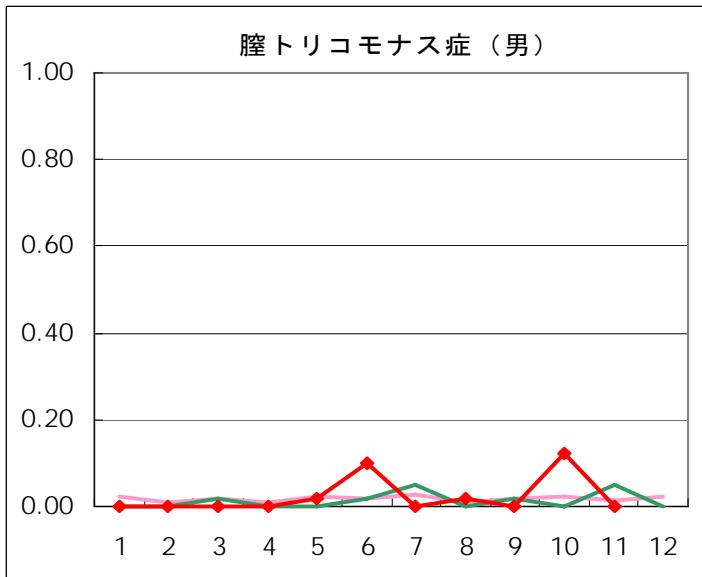
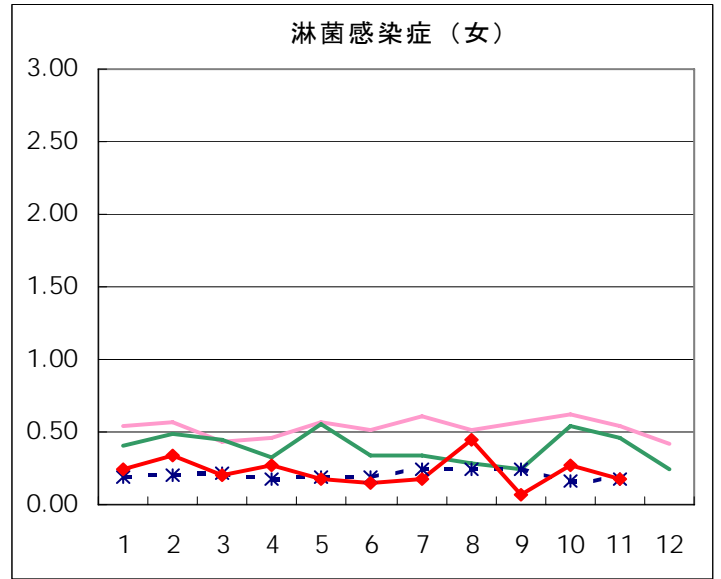
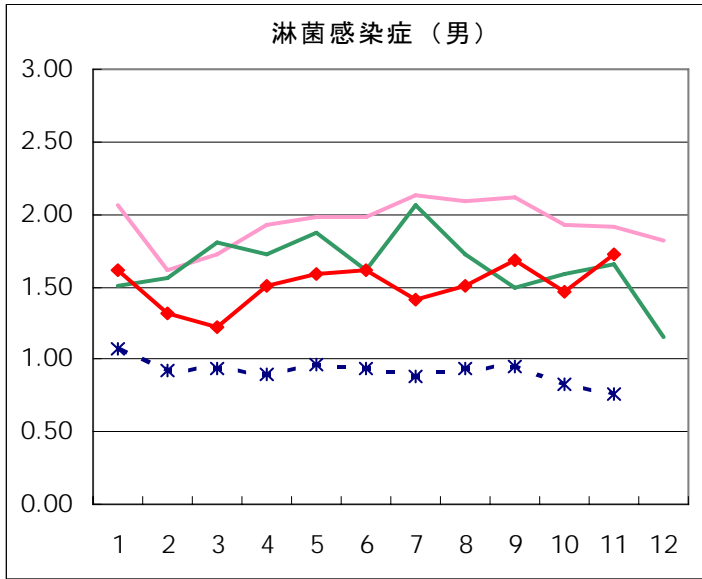
* 検査試料は性感染症定点から送付されたものである。

※ 性感染症定点から報告される『膣トリコモナス症』とは、原虫の一種である膣トリコモナス(Trichomonas vaginalis)による疾患を指し、女性の膣、男性の尿道、前立腺などの生殖器や泌尿器に寄生して引き起こされる感染症である。ヒトに寄生するトリコモナスには、他に口腔トリコモナスや腸トリコモナスがある。

性感染症(STI) 患者報告数【推移グラフ】 2006年11月現在



2006年11月現在



性感染症(STI)患者報告数【保健所別】 2006年11月

男								
保健所名	定点数	臍トリコモナス症	梅毒様疾患	性器クラミジア感染症	性器ヘルペスウイルス感染症	尖圭コンジローマ	淋菌感染症	総計
中央区	2			4	2	3	3	12
みなと	2			6	3	1	4	14
新宿区	5		1	27	16	14	31	89
文京	1			2		1	3	6
台東	4				2		1	3
墨田区	1			4	2	1	3	10
江東区	3		1	13	12	3	14	43
品川区	1			1	2			3
大田区	3			1	3		3	7
渋谷区	3			7	1			8
中野区	1			6	3			9
池袋	3		2	19	7	7	6	41
北区	1			3			1	4
荒川区	1							
板橋区	2				2	2	2	6
足立	1			2		1		3
八王子	3							
町田	1							
多摩立川	2			2				2
多摩府中	1							
合計	41		4	97	55	33	71	260
定点当たり			0.10	2.37	1.34	0.80	1.73	6.34

女								
保健所名	定点数	臍トリコモナス症	梅毒様疾患	性器クラミジア感染症	性器ヘルペスウイルス感染症	尖圭コンジローマ	淋菌感染症	総計
中央区	2							
みなと	2	1		11	3	3	2	20
新宿区	5	1		6	12	2	2	23
文京	1							
台東	4	15	1	22	11		1	50
墨田区	1			1	1			2
江東区	3	1		7				8
品川区	1							
大田区	3			2				2
渋谷区	3			1	1			2
中野区	1							
池袋	3			11	1			12
北区	1							
荒川区	1				1			1
板橋区	2	1		5				6
足立	1					1	1	2
八王子	3	5		10	2	1		18
町田	1	2		1				3
多摩立川	2			10	2	2	1	15
多摩府中	1							
合計	41	26	1	87	34	9	7	164
定点当たり		0.63	0.02	2.12	0.83	0.22	0.17	4.00

性感染症(STI)患者報告数【保健所別・定点当たり】 2006年11月

男							
保健所名	定点数	臍トリコモナス症	梅毒様疾患	性器クラミジア感染症	性器ヘルペスウイルス感染症	尖圭コンジローマ	淋菌感染症
中央区	2			2.00	1.00	1.50	1.50
みなと	2			3.00	1.50	0.50	2.00
新宿区	5		0.20	5.40	3.20	2.80	6.20
文京	1			2.00		1.00	3.00
台東	4				0.50		0.25
墨田区	1			4.00	2.00	1.00	3.00
江東区	3		0.33	4.33	4.00	1.00	4.67
品川区	1			1.00	2.00		
大田区	3			0.33	1.00		1.00
渋谷区	3			2.33	0.33		
中野区	1			6.00	3.00		
池袋	3		0.67	6.33	2.33	2.33	2.00
北区	1			3.00			1.00
荒川区	1						
板橋区	2				1.00	1.00	1.00
足立	1			2.00		1.00	
八王子	3						
町田	1						
多摩立川	2			1.00			
多摩府中	1						

女							
保健所名	定点数	臍トリコモナス症	梅毒様疾患	性器クラミジア感染症	性器ヘルペスウイルス感染症	尖圭コンジローマ	淋菌感染症
中央区	2						
みなと	2	0.50		5.50	1.50	1.50	1.00
新宿区	5	0.20		1.20	2.40	0.40	0.40
文京	1						
台東	4	3.75	0.25	5.50	2.75		0.25
墨田区	1			1.00	1.00		
江東区	3	0.33		2.33			
品川区	1						
大田区	3			0.67			
渋谷区	3			0.33	0.33		
中野区	1						
池袋	3			3.67	0.33		
北区	1						
荒川区	1				1.00		
板橋区	2	0.50		2.50			
足立	1					1.00	1.00
八王子	3	1.67		3.33	0.67	0.33	
町田	1	2.00		1.00			
多摩立川	2			5.00	1.00	1.00	0.50
多摩府中	1						

性感染症(STI)患者報告数【年齢階級別】 2006年11月

男						
	膣トリコモナス症	梅毒様疾患	性器クラミジア感染症	性器ヘルペスウイルス感染症	尖圭コンジローマ	淋菌感染症
0歳						
1～4歳						
5～9歳						
10～14歳						
15～19歳			4			1
20～24歳		1	11	3	5	11
25～29歳		1	19	6	2	16
30～34歳		1	21	10	5	18
35～39歳			13	11	9	6
40～44歳			14	8	3	4
45～49歳			7	7	2	12
50～54歳		1	3	3	2	1
55～59歳			5	5	3	2
60～64歳				1	1	
65～69歳					1	
70歳～				1		
合計	0	4	97	55	33	71
先月数	5	11	91	48	40	60
増減数	-5	-7	6	7	-7	11

女						
	膣トリコモナス症	梅毒様疾患	性器クラミジア感染症	性器ヘルペスウイルス感染症	尖圭コンジローマ	淋菌感染症
0歳						
1～4歳						
5～9歳						
10～14歳						
15～19歳	1		3	1		
20～24歳	6		21	11	2	
25～29歳	3		29	6	3	1
30～34歳	5		19	4	3	
35～39歳	7		8	4	1	4
40～44歳	1	1	2	1		2
45～49歳	2		4	2		
50～54歳	1		1	3		
55～59歳				1		
60～64歳						
65～69歳						
70歳～						
合計	26	1	87	34	9	7
先月数	14	0	75	50	10	11
増減数	12	1	12	-16	-1	-4

性感染症(STI)患者報告数【2次医療圏別】2006年11月

	膣トリコモナス症	梅毒様疾患	性器クラミジア感染症	性器ヘルペスウイルス感染症	尖圭コンジローマ	淋菌感染症	総計
区中央部	16	1	45	21	8	14	105
区南部			4	5		3	12
区西南部			8	2			10
区西部	1	1	39	31	16	33	121
区西北部	1	2	38	10	9	9	69
区東北部			2	1	2	1	6
区東部	1	1	25	15	4	17	63
西多摩							
南多摩	7		11	2	1		21
北多摩西部			12	2	2	1	17
北多摩南部							
北多摩北部							
島しょ							
計	26	5	184	89	42	78	424

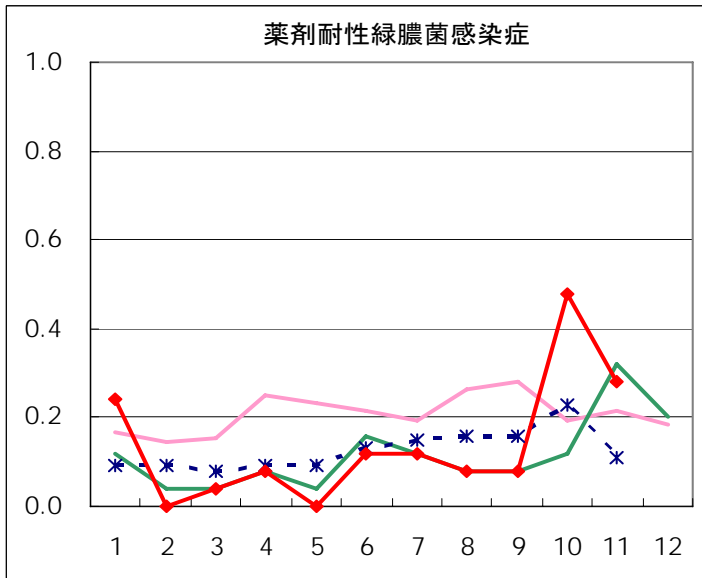
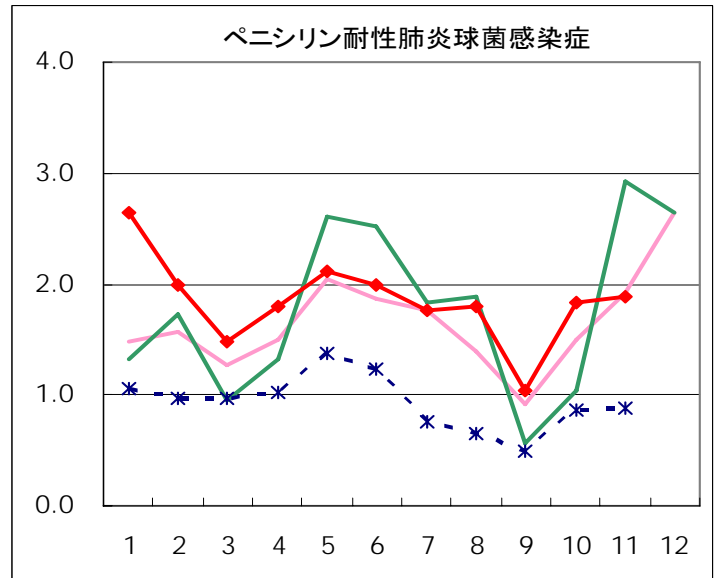
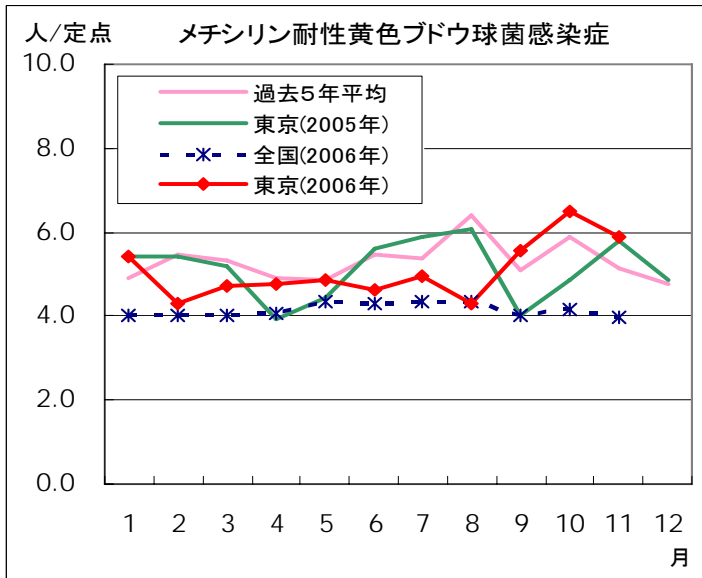
性感染症(STI)患者報告数【2次医療圏別・定点当たり】2006年11月

	膣トリコモナス症	梅毒様疾患	性器クラミジア感染症	性器ヘルペスウイルス感染症	尖圭コンジローマ	淋菌感染症	定点数
区中央部	1.78	0.11	5.00	2.33	0.89	1.56	9
区南部			1.00	1.25		0.75	4
区西南部			2.67	0.67			3
区西部	0.17	0.17	6.50	5.17	2.67	5.50	6
区西北部	0.17	0.33	6.33	1.67	1.50	1.50	6
区東北部			1.00	0.50	1.00	0.50	2
区東部	0.25	0.25	6.25	3.75	1.00	4.25	4
西多摩							0
南多摩	1.75		2.75	0.50	0.25		4
北多摩西部			6.00	1.00	1.00	0.50	2
北多摩南部							1
北多摩北部							0
島しょ							0
計	0.63	0.12	4.49	2.17	1.02	1.90	41

薬剤耐性菌感染症

患者報告数・推移グラフ 2006年11月現在

	1月	2月	3月	4月	5月	6月	7月	8月	9月	10月	11月	12月	合計
メチシリン耐性 黄色ブドウ球菌感染症	136	107	118	119	121	116	124	108	139	162	147		1397
ペニシリン耐性 肺炎球菌感染症	66	50	37	45	53	50	44	45	26	46	47		509
薬剤耐性緑膿菌感染症	6	0	1	2	0	3	3	2	2	12	7		38



疾病別の定点医療機関数		
定点種別	疾患	医療機関数
性感染症 (STI)	性器クラミジア 感染症	41
	性器ヘルペス ウイルス感染症	
	尖圭コンジローマ	
	淋菌感染症	
	膣トリコモナス症	
基幹	メチシリン耐性 黄色ブドウ球菌感染症	25
	ペニシリン耐性 肺炎球菌感染症	
	薬剤耐性緑膿菌感染症	

検査情報 2006年11月

	コアグラージェ型											計	累計 (2006年1月～)
	I	II	III	IV	V	VI	VII	VIII	IX	X	UT		
MRSA			1									1	16
MSSA												0	4
計	0	0	1	0	0	0	0	0	0	0	0	1	
累計 (2006年1月～)	3	9	4		1			1			2		20

病原体定点から送付された検体の検査情報