

全数及び定点(週単位報告)把握対象疾患

2006年51週

- 発生動向の概況
- 保健所・定点医療機関からのコメント
- 全数把握対象疾患 患者報告数
- 五類定点把握対象疾患 患者報告数
 - 男女別
 - 推移グラフ
 - 保健所別
 - 保健所別(定点当たり)
 - 年齢階級別
- 病原体・抗体検査情報
 - 週別検出状況
 - 臨床診断名別検出結果

東京都医師会感染症予防検討委員会

事務局:東京都健康安全研究センター疫学情報室

電話:03-3363-3213(直通)

FAX:03-5332-7365

e-mail: idsc@tokyo-eiken.go.jp

アドレス: idsc.tokyo-eiken.go.jp/



全数及び定点(週単位報告)把握対象疾患

発生動向の概況 《2006年51週》

(全数把握対象疾患)

- 腸チフスの疑似症例は、高熱、比較的徐脈、脾腫、便秘の症状を認め臨床決定されたが、前医で既に抗生剤を投与されたこともあり、病原体は検出されなかった。
- 細菌性赤痢のサル(出生地:フィリピン)を診断した獣医師からの届出が第50週にあった。

区分	疾患	報告 件数	情 報 (検出病原体・血清型・推定感染経路等)	推定感染地
二類	腸チフス (疑似症)	1	臨床決定 推定感染経路:経口感染	ミクロネシア
四類	デング熱	1	血液から病原体遺伝子の検出(PCR法)	サモア
	レジオネラ症	3	肺炎型 推定感染経路:水系感染	国内
五類	アメーバ赤痢	1	腸管アメーバ症 推定感染経路:不明	フランス
	クロイツフェルト ・ヤコブ病	1	古典型CJD(ほぼ確実) 推定感染経路:不明	イギリス
	後天性免疫 不全症候群	5	無症候性キャリア3件、AIDS2件 推定感染経路:性的接触4件(同性間3件、 異性間1件)、不明1件	国内
	梅毒	1	早期顕症梅毒Ⅱ期 推定感染経路:不明	国内
	破傷風	1	臨床決定(開口障害) 推定感染経路:不明	国内

(推定される感染地は医師の届出によるものです)

(定点把握対象疾患 ー小児科・インフルエンザ・眼科・基幹定点ー)

- 感染性胃腸炎の報告数は、定点当たり18.38人まで減少した。
- RSウイルス感染症が急増した。

(検査情報)

臨床診断名	患者年齢	検査試料	検出病原体	検査法
感染性胃腸炎	44	糞便	ノロウイルス	遺伝子
急性胃腸炎	1	糞便	ノロウイルス	
急性胃腸炎	11M	糞便	ノロウイルス	
感染性胃腸炎	11	糞便	ノロウイルス	
感染性胃腸炎	2	糞便	ノロウイルス	
感染性胃腸炎	3	糞便	ノロウイルス	
急性胃腸炎、けいれん群発	1	糞便	ノロウイルス	
ノロウイルス感染症	63	剖検材料	ノロウイルス	
けいれん重積	1	糞便	ノロウイルス	
熱性けいれん重積	8M	髄液	ヒトヘルペスウイルス6型	
頸部リンパ節炎	2M	咽頭拭い液	ライノウイルス	
		自潰膿瘍	サイトメガロウイルス	
川崎病	1	咽頭拭い液	ヒトヘルペスウイルス6型	
伝染性紅斑	30	咽頭拭い液	EBウイルス	
気管支炎	1	咽頭拭い液	ライノウイルス	
ノロウイルス感染症	78	剖検材料	ロタウイルス	抗原
急性胃腸炎	8	糞便	エコーウイルス25型	分離*

* 遺伝子検査で既に報告済みの検体を含む

ウイルス性胃腸炎(集団事例)検査情報

検査区分	検査試料数	陽性数	ノロウイルス			サポウイルス	ロタウイルス
			G I	G II	G I + G II		
施設内感染疑いまたは食中毒等	518	250	11	238	1	0	0

保健所・定点医療機関からのコメント

池袋保健所管内の定点医療機関

- ・インフルエンザ:1名、B型(ワクチン接種あり)。マイコプラズマ肺炎:男・64歳、女・22歳

中野区保健所管内の定点医療機関

- ・インフルエンザ:1名 A型

多摩小平保健所

- ・インフルエンザ定点ではないが、管内小児科医師よりインフルエンザ(3歳・A型、10歳・B型)の報告がありました。

多摩小平保健所管内の定点医療機関

- ・マイコプラズマ肺炎:1名
- ・麻疹:男・19歳、ワクチン未接種

全数把握対象疾患 患者報告数 2006年51週

分類	疾病名	東京都分(報告週)					全国分(診断週)	
		48週	49週	50週	51週	年累計	51週	年累計
一類	エボラ出血熱							
	クリミア・コンゴ出血熱							
	重症急性呼吸器症候群							
	痘そう							
	ペスト							
	マールブルグ病							
	ラッサ熱							
二類	急性灰白髄炎							
	コレラ					8		46
	細菌性赤痢	2	1	2		64	5	474
	ジフテリア							
	腸チフス				1	18		70
	パラチフス					11		24
三類	腸管出血性大腸菌感染症		1	2		263	32	3876
四類	E型肝炎					4		69
	ウエストナイル熱							
	A型肝炎		1	1		28	3	314
	エキノкокクス症					1		20
	黄熱							
	オウム病					4		22
	回帰熱							
	Q熱							2
	狂犬病							2
	高病原性鳥インフルエンザ							
	コクシジオイデス症					1		2
	サル痘							
	腎症候性出血熱							
	炭疽							
	つつが虫病						14	376
	デング熱				1	17		54
	ニバウイルス感染症							
	日本紅斑熱							45
	日本脳炎							7
	ハンタウイルス肺症候群							
	Bウイルス病							
	ブルセラ症					1		5
	発しんチフス							
ボツリヌス症							2	
マラリア	1				15	1	61	
野兎症								
ライム病					2		13	
リッサウイルス感染症								
レジオネラ症		1	1	3	60	7	496	
レプトスピラ症					4		24	
五類 (全数届出)	アメーバ赤痢	2	3	3	1	178	4	719
	ウイルス性肝炎(A型・E型を除く)	1				34	1	272
	急性脳炎					6		158
	クリプトスポリジウム症					5		14
	クロイツフェルト・ヤコブ病			2	1	22	1	167
	劇症型溶血性レンサ球菌感染症					13	1	105
	後天性免疫不全症候群	9	13	9	5	449	9	1272
	ジアルジア症			1		28		83
	髄膜炎 菌性髄膜炎					1		14
	先天性風しん症候群							
	梅毒	1	1	3	1	128	6	613
	破傷風				1	8	1	114
	バンコマイシン耐性黄色ブドウ球菌感染症							
	バンコマイシン耐性腸球菌感染症					18		74

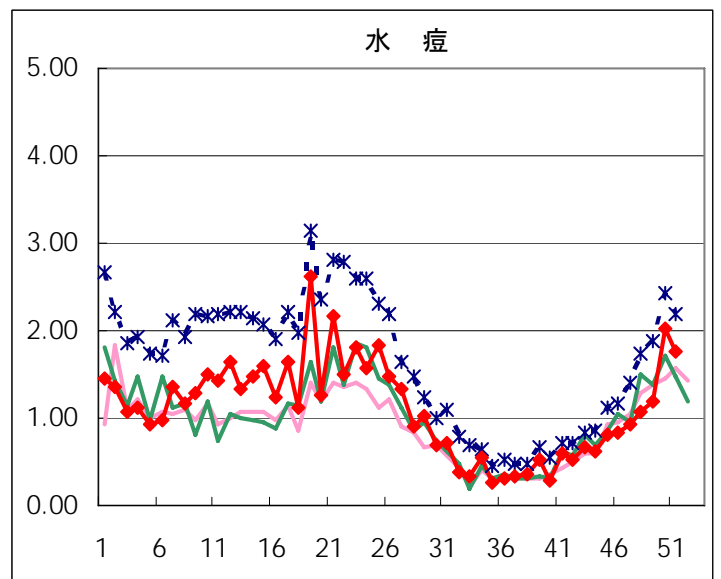
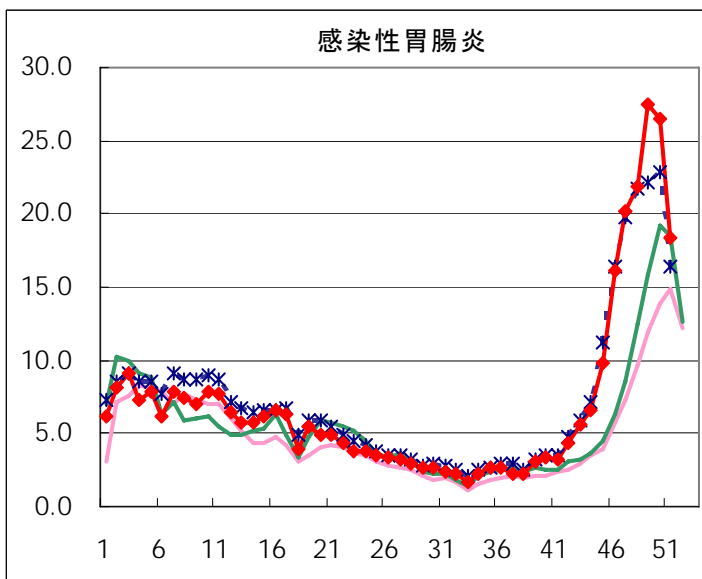
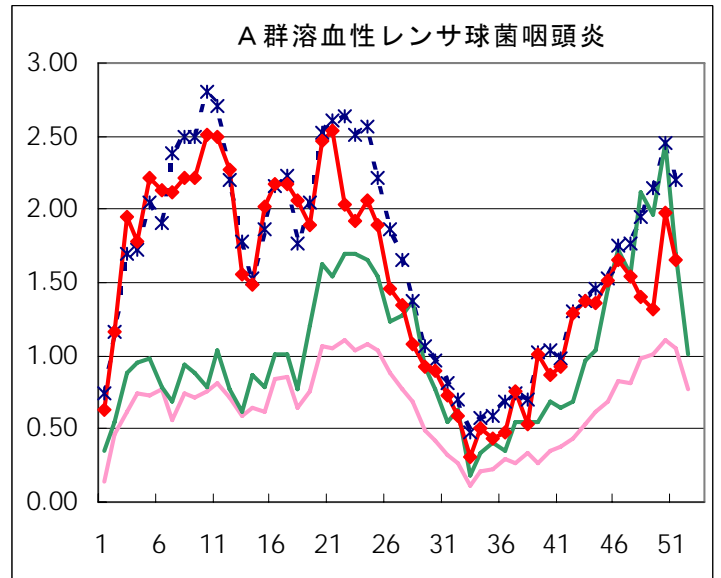
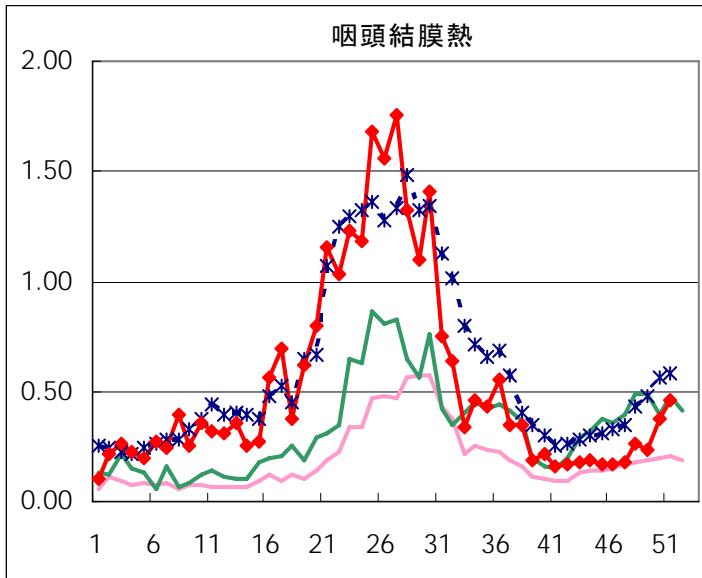
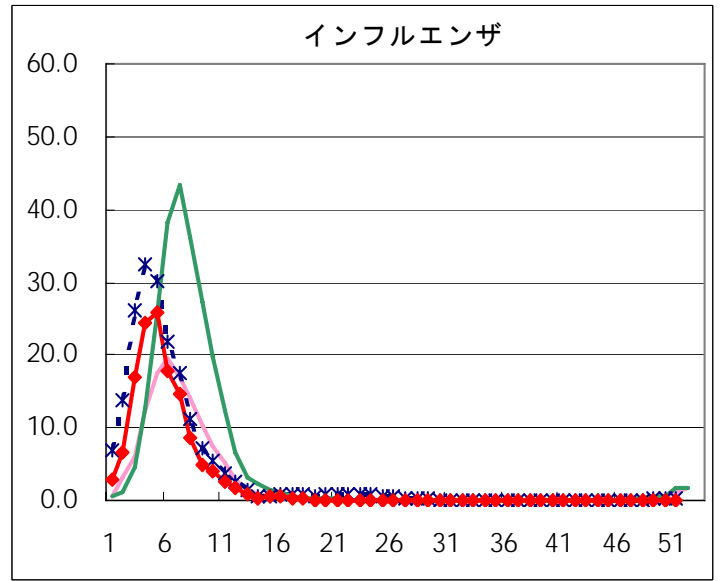
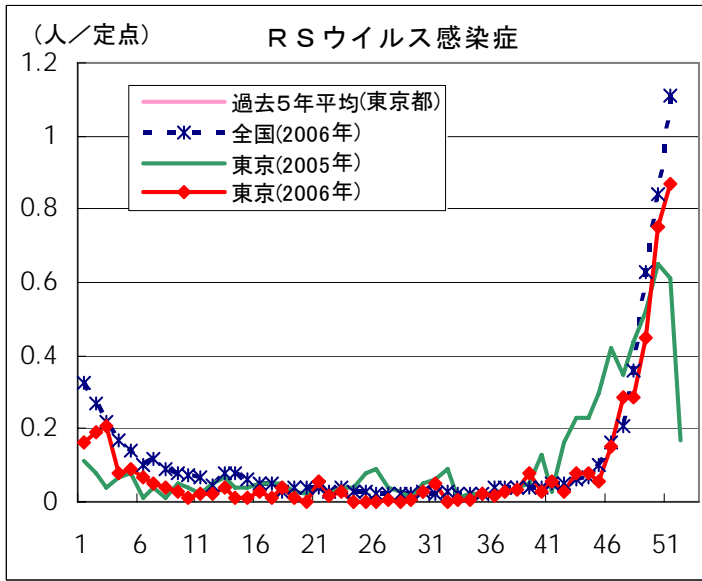
2006/12/27集計

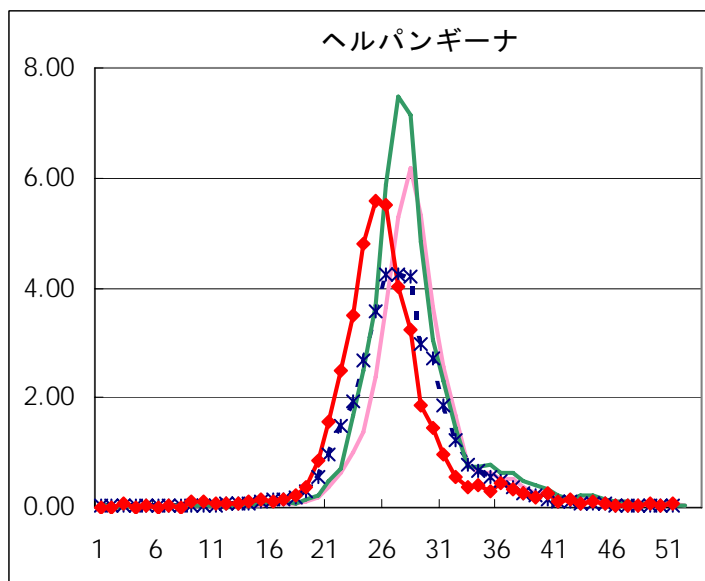
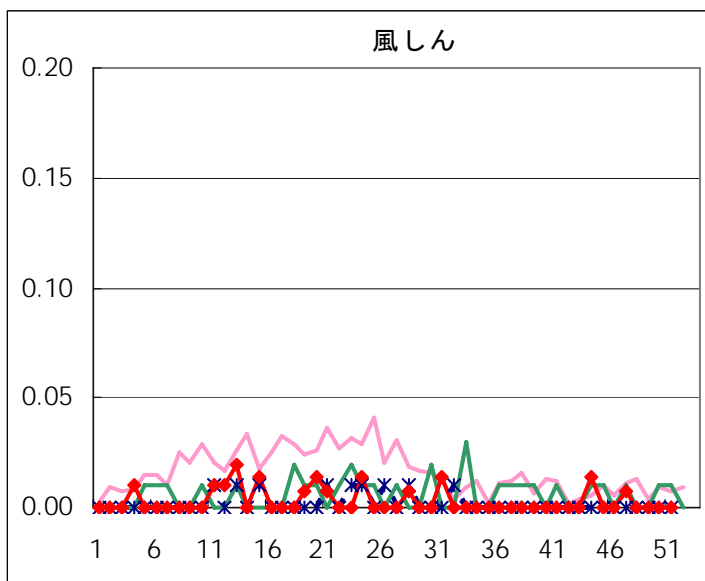
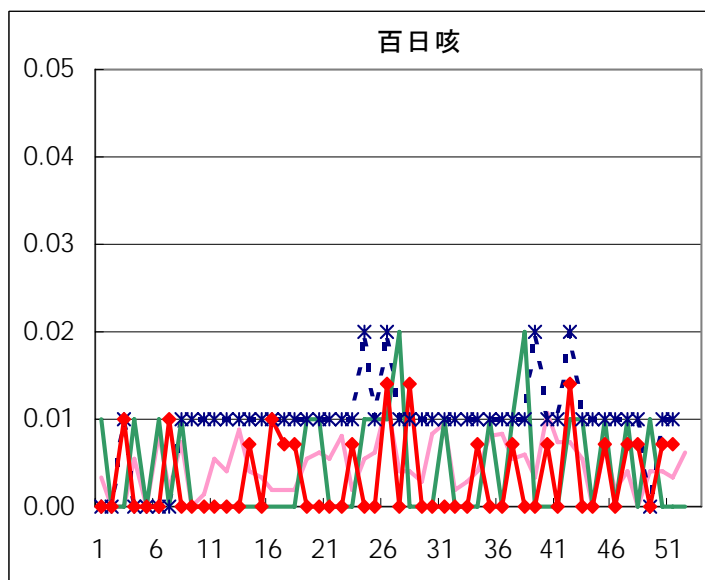
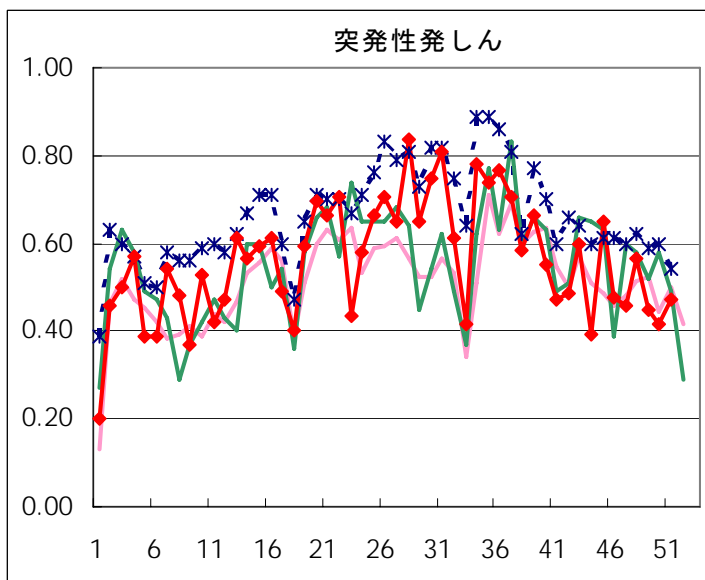
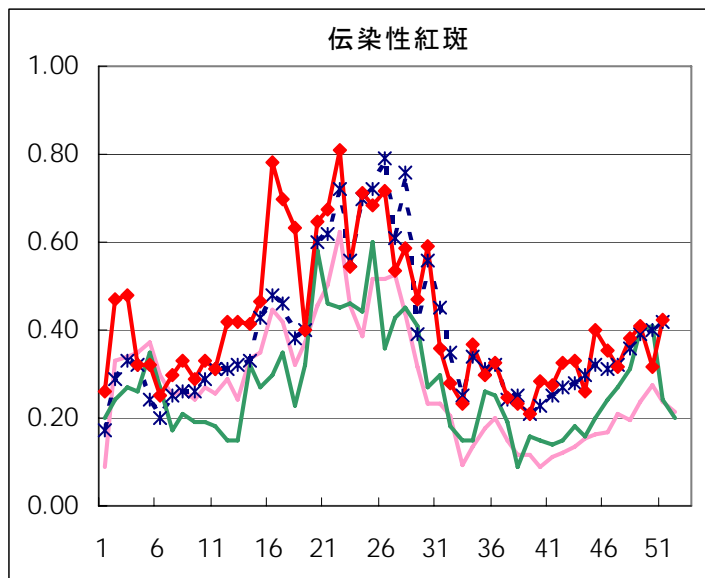
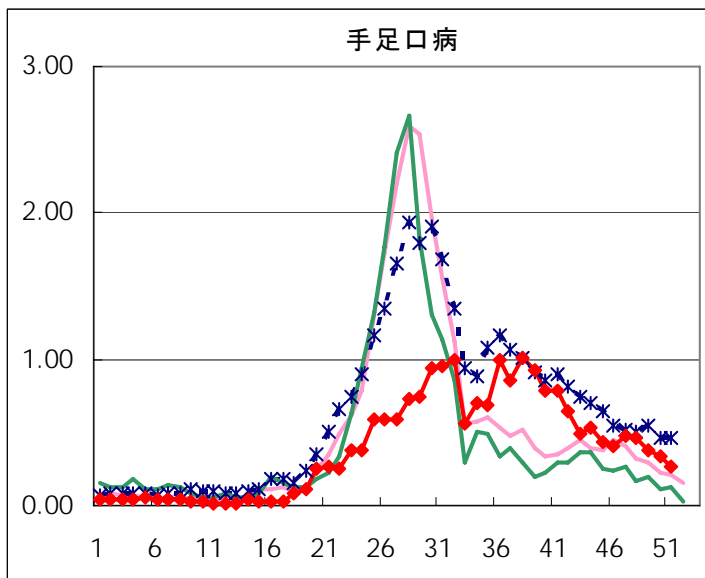
五類定点把握対象疾患 患者報告数【男女別】 2006年51週

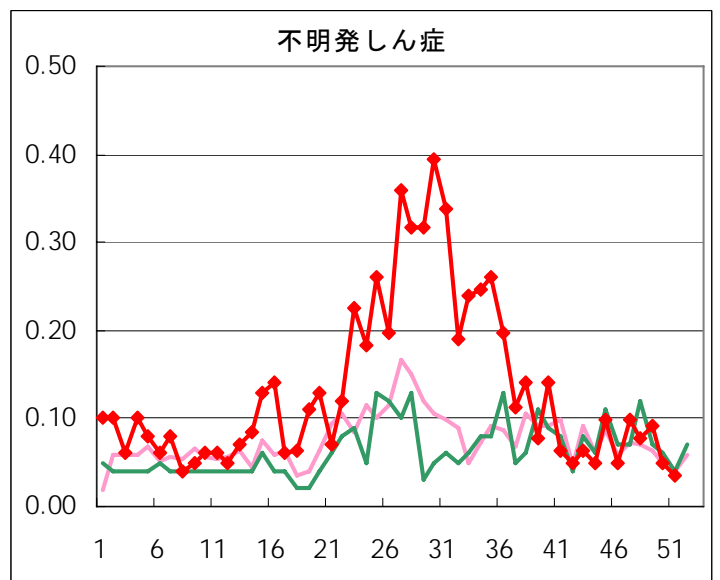
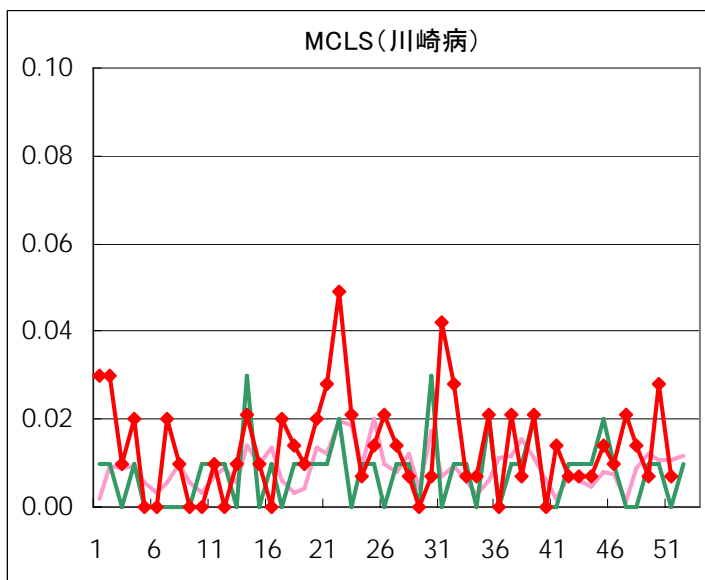
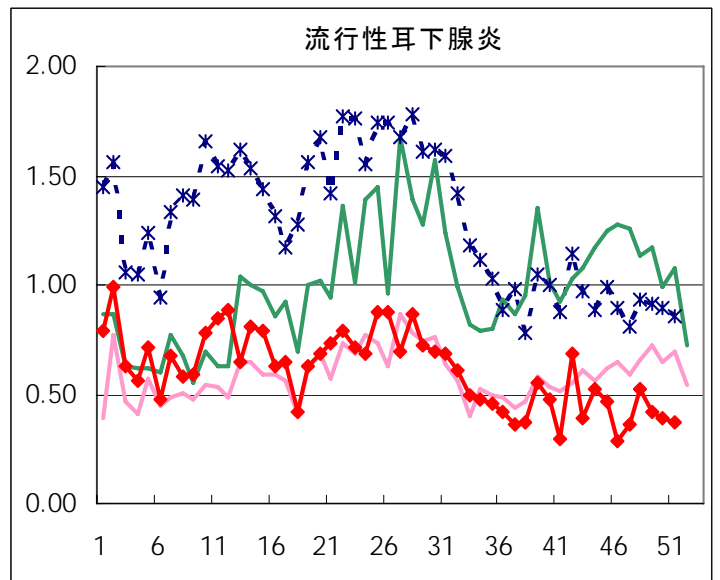
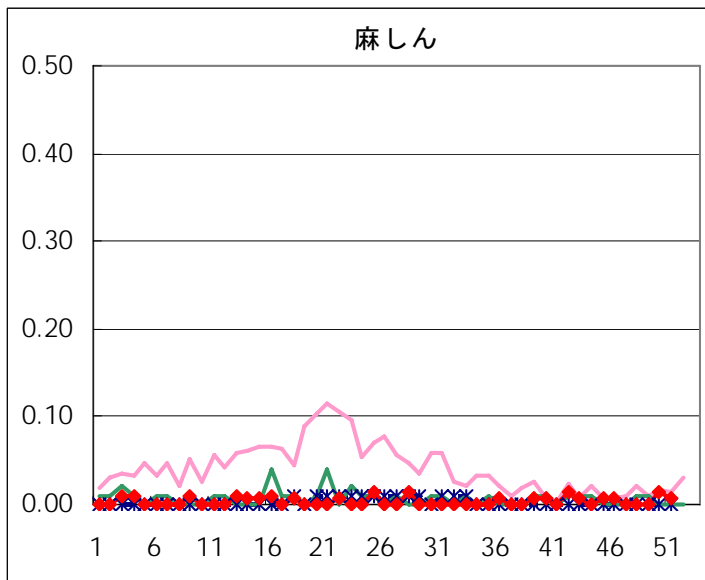
疾病名	性	2006年				4週合計	年累計
		48	49	50	51		
RSウイルス感染症	男	27	36	64	68	195	385
	女	14	28	43	55	140	276
インフルエンザ	男		1	2		3	12,062
	女	1	2		2	5	11,880
咽頭結膜熱	男	21	14	32	34	101	2,104
	女	16	20	22	32	90	1,784
A群溶血性レンサ球菌咽頭炎	男	119	97	138	116	470	5,894
	女	81	90	142	119	432	5,172
感染性胃腸炎	男	1,562	1,952	1,856	1,323	6,693	25,920
	女	1,546	1,944	1,913	1,287	6,690	24,395
水痘	男	69	86	147	132	434	4,227
	女	84	84	141	118	427	3,868
手足口病	男	39	33	23	23	118	1,590
	女	26	21	24	14	85	1,269
伝染性紅斑	男	24	28	20	26	98	1,501
	女	30	30	25	34	119	1,552
突発性発しん	男	45	34	34	34	147	2,137
	女	35	30	25	33	123	1,928
百日咳	男	1				1	12
	女			1	1	2	10
風しん	男						10
	女						11
ヘルパンギーナ	男	1	6	3	7	17	3,060
	女	5	2	2	1	10	2,835
麻しん(成人麻しんを除く)	男			2	1	3	20
	女						5
流行性耳下腺炎	男	37	33	32	29	131	2,326
	女	37	26	24	24	111	2,106
不明発しん症	男	7	6	2	2	17	491
	女	4	7	5	3	19	464
MCLS	男	2	1	3	1	7	54
	女			1		1	46
急性出血性結膜炎	男						6
	女						2
流行性角結膜炎	男	8	9	2	8	27	279
	女	7	4	5	6	22	239
細菌性髄膜炎	男						9
	女			1	1	2	6
無菌性髄膜炎	男	2	1			3	29
	女	1			1	2	11
マイコプラズマ肺炎	男	2	3	3	8	16	119
	女	4		1	1	6	94
クラミジア肺炎(オウム病を除く)	男	1				1	6
	女		1			1	6
成人麻しん	男	1			1	2	3
	女						

五類定点把握対象疾患 患者報告数【推移グラフ】 2006年51週現在

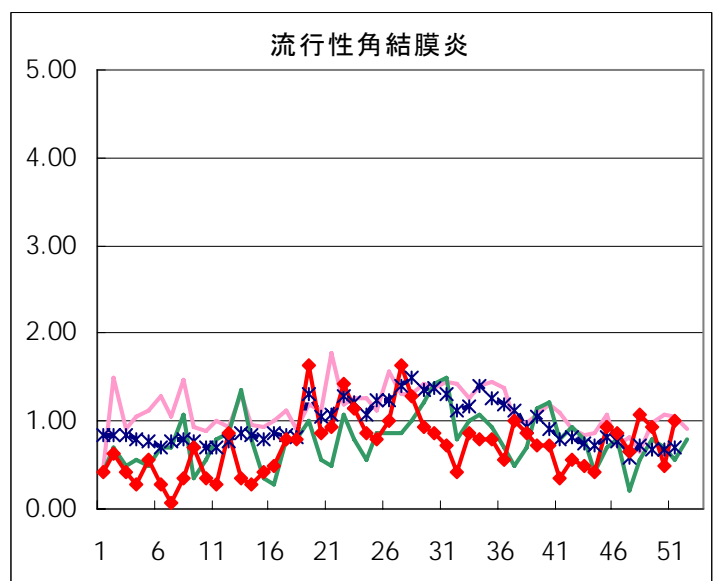
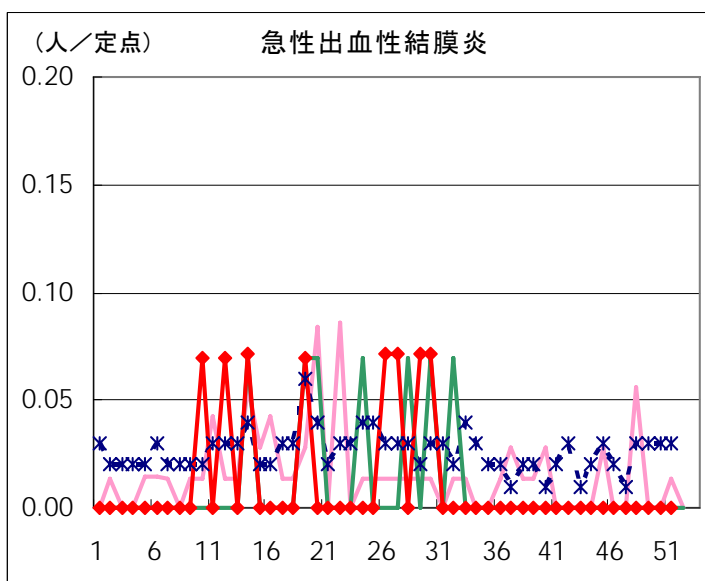
◆ 小児科・インフルエンザ定点



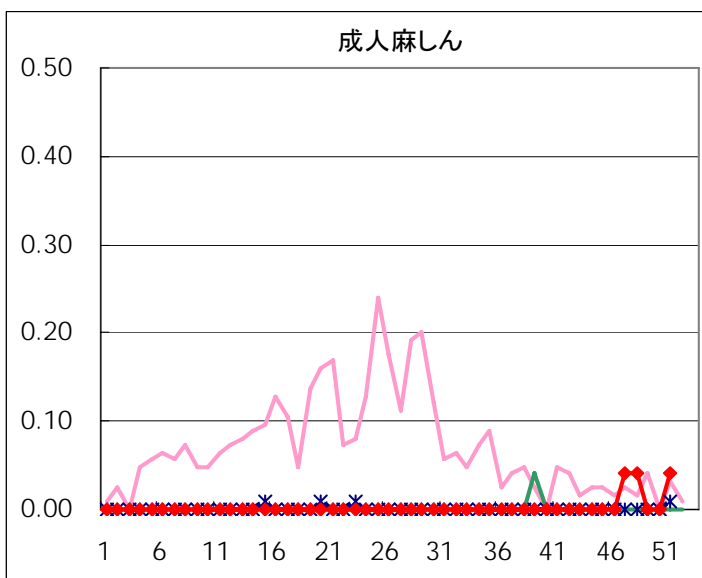
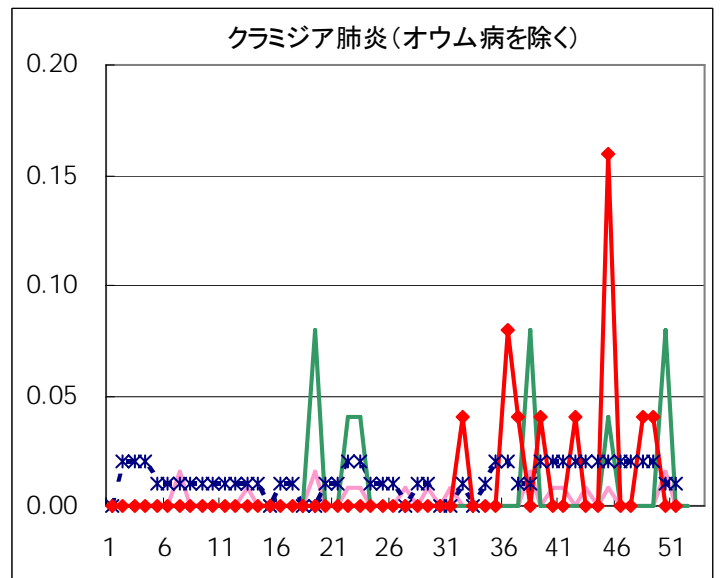
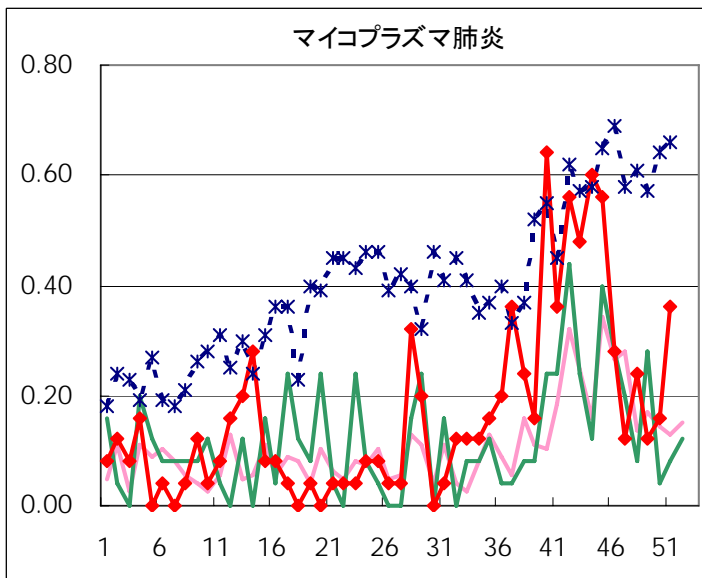
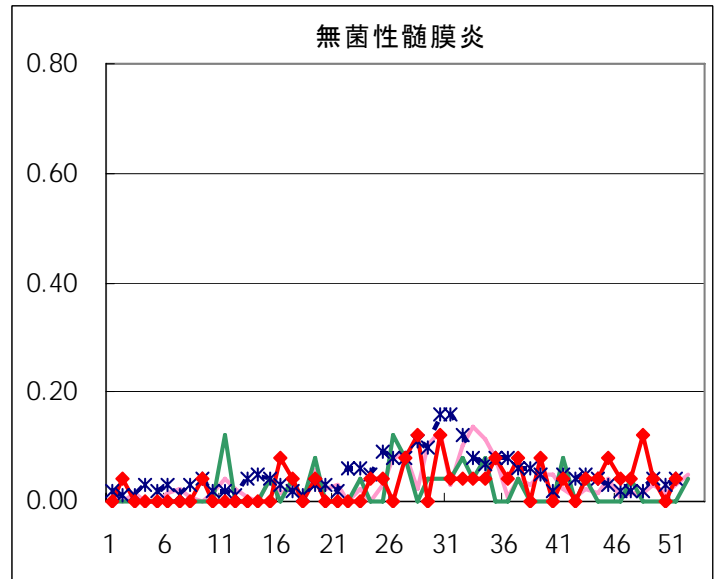
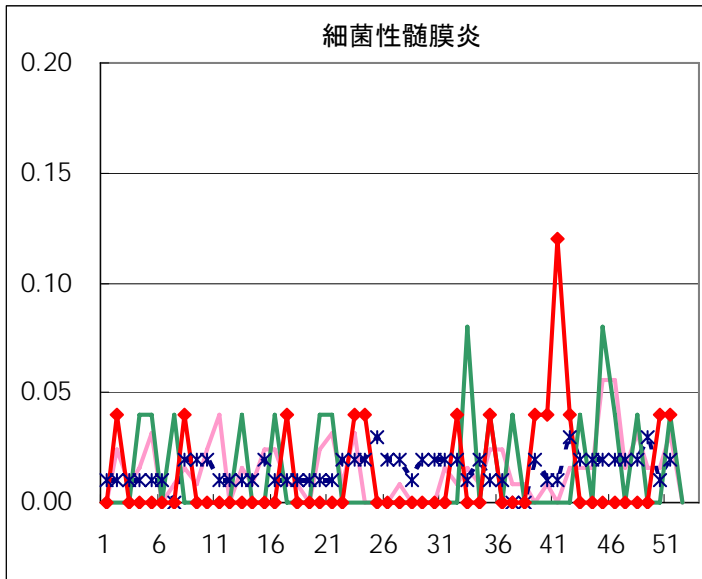




◆ 眼科定点



◆ 基幹定点



疾患別の定点医療機関数(週単位報告分)		
定点種別	疾患	医療機関数
インフルエンザ	インフルエンザ	178
眼科	急性出血性結膜炎	14
	流行性角結膜炎	
基幹	急性脳炎	25
	細菌性髄膜炎	
	無菌性髄膜炎	
	マイコプラズマ肺炎	
	クラミジア肺炎	
	成人麻しん	
小児科	上記を除く疾病	142

五類定点把握対象疾患 患者報告数【保健所別】2006年51週

	RS ウイルス 感染症	インフルエ ンザ	咽頭 結膜熱	A群溶血性 レンサ球菌 咽頭炎	感染性 胃腸炎	水痘	手足口病	伝染性 紅斑	突発性 発しん	百日咳
千代田	7				25		1	2		
中央区					8				1	
みなと	5		7	14	69	5		1		
新宿区	8		1		104	2	2	2	3	
文京	6				20			1	1	
台東	12		5	2	69	12	1	2	3	
墨田区	3			10	43	4	1		1	
江東区			1	9	72	4			2	
品川区	5		1	7	119	14		2	1	
目黒区				3	26	3			3	
大田区	16		4	28	256	13		4	6	
世田谷	3		1	10	191	15	7	6	5	
渋谷区			1	1	87	13	1	2		
中野区	4	1		19	122	9	1	2	5	
杉並	1		5	12	160	13	11	4	4	
池袋		1			53	5			1	
北区			3	3	100	8	1	3	3	
荒川区			5	6	66	3	1			
板橋区			2		106	5	1	1	1	
練馬区				8	71	18		1	2	
足立				5	72	1		2		
葛飾区				2	71	7		4	6	
江戸川	8		4	31	95	10	2	7	1	
西多摩	2		9	3	73	7	1	2		
八王子	2		1	14	25	5	2	1		1
南多摩	13			2	46	6		2	3	
町田	2			11	67	17		1		
多摩立川			3	4	110	7	1			
多摩府中			3	15	126	27	2	2	10	
多摩小平	26		10	9	158	17	1	6	5	
島しょ				7						

東京都合計	123	2	66	235	2,610	250	37	60	67	1
定点当り報告数	0.87	0.01	0.46	1.65	18.38	1.76	0.26	0.42	0.47	0.01

五類定点把握対象疾患 患者報告数【保健所別】2006年51週

	風しん	ヘルパン ギーナ	麻疹 (成人麻疹 を除く)	流行性 耳下腺炎	急性出血 性結膜炎	流行性 角結膜炎	不明 発しん症	MCLS	合計
千代田									35
中央区				1					10
みなと				2		4			107
新宿区				1		5			128
文京				1		3			32
台東		1		1					108
墨田区				1					63
江東区						1			89
品川区				6					155
目黒区		1							36
大田区		1		10					338
世田谷		1		2			1		242
渋谷区									105
中野区				2					165
杉並				3			2		215
池袋				1					61
北区		1		2					124
荒川区						1			82
板橋区									116
練馬区									100
足立				1					81
葛飾区		1							91
江戸川				4					162
西多摩		1		1					99
八王子		1					1		53
南多摩				4					76
町田				6			1		105
多摩立川				2					127
多摩府中				1				1	187
多摩小平			1	1					234
島しょ									7

東京都合計	-	8	1	53	-	14	5	1	3,533
定点当り報告数	-	0.06	0.01	0.37	-	1.00	0.04	0.01	

五類定点把握対象疾患 患者報告数【保健所別・定点当たり】 2006年51週

	RS ウイルス 感染症	インフルエ ンザ	咽頭 結膜熱	A群溶血性 レンサ球菌 咽頭炎	感染性 胃腸炎	水痘	手足口病	伝染性 紅斑	突発性 発しん	百日咳
千代田	1.75				6.25		0.25	0.50		
中央区					2.67				0.33	
みなと	0.83		1.17	2.33	11.50	0.83		0.17		
新宿区	1.33		0.17		17.33	0.33	0.33	0.33	0.50	
文京	2.00				6.67			0.33	0.33	
台東	4.00		1.67	0.67	23.00	4.00	0.33	0.67	1.00	
墨田区	1.00			3.33	14.33	1.33	0.33		0.33	
江東区			0.33	3.00	24.00	1.33			0.67	
品川区	0.83		0.17	1.17	19.83	2.33		0.33	0.17	
目黒区				1.00	8.67	1.00			1.00	
大田区	1.78		0.44	3.11	28.44	1.44		0.44	0.67	
世田谷	0.38		0.13	1.25	23.88	1.88	0.88	0.75	0.63	
渋谷区			0.25	0.25	21.75	3.25	0.25	0.50		
中野区	0.67	0.14		3.17	20.33	1.50	0.17	0.33	0.83	
杉並	0.17		0.83	2.00	26.67	2.17	1.83	0.67	0.67	
池袋		0.17			10.60	1.00			0.20	
北区			0.75	0.75	25.00	2.00	0.25	0.75	0.75	
荒川区			2.50	3.00	33.00	1.50	0.50			
板橋区			0.33		17.67	0.83	0.17	0.17	0.17	
練馬区				1.60	14.20	3.60		0.20	0.40	
足立				1.25	18.00	0.25		0.50		
葛飾区				0.50	17.75	1.75		1.00	1.50	
江戸川	2.00		1.00	7.75	23.75	2.50	0.50	1.75	0.25	
西多摩	0.40		1.80	0.60	14.60	1.40	0.20	0.40		
八王子	1.00		0.50	7.00	12.50	2.50	1.00	0.50		0.50
南多摩	4.33			0.67	15.33	2.00		0.67	1.00	
町田	1.00			5.50	33.50	8.50		0.50		
多摩立川			0.50	0.67	18.33	1.17	0.17			
多摩府中			0.30	1.50	12.60	2.70	0.20	0.20	1.00	
多摩小平	4.33		1.67	1.50	26.33	2.83	0.17	1.00	0.83	
島しょ				7.00						

東京都合計	123	2	66	235	2,610	250	37	60	67	1
定点当り報告数	0.87	0.01	0.46	1.65	18.38	1.76	0.26	0.42	0.47	0.01

五類定点把握対象疾患 患者報告数【保健所別・定点当たり】 2006年51週

	風しん	ヘルパン ギーナ	麻疹 (成人麻疹 を除く)	流行性 耳下腺炎	急性出血 性結膜炎	流行性 角結膜炎	不明 発しん症	MCLS
千代田								
中央区				0.33				
みなと				0.33		4.00		
新宿区				0.17		2.50		
文京				0.33		3.00		
台東		0.33		0.33				
墨田区				0.33				
江東区						1.00		
品川区				1.00				
目黒区		0.33						
大田区		0.11		1.11				
世田谷		0.13		0.25			0.13	
渋谷区								
中野区				0.33				
杉並				0.50			0.33	
池袋				0.20				
北区		0.25		0.50				
荒川区						1.00		
板橋区								
練馬区								
足立				0.25				
葛飾区		0.25						
江戸川				1.00				
西多摩		0.20		0.20				
八王子		0.50					0.50	
南多摩				1.33				
町田				3.00			0.50	
多摩立川				0.33				
多摩府中				0.10				0.10
多摩小平			0.17	0.17				
島しょ								

東京都合計	-	8	1	53	-	14	5	1
定点当り報告数	-	0.06	0.01	0.37	-	1.00	0.04	0.01

五類定点把握対象疾患 患者報告数【年齢階級別】 2006年51週

	RS ウイルス 感染症	インフルエ ンザ	咽頭 結膜熱	A群溶血性 レンサ球菌 咽頭炎	感染性 胃腸炎	水痘	手足口病	伝染性 紅斑	突発性 発しん
～5か月	12			1	5	3	1		4
～11か月	19		2	1	82	10	1	1	36
1歳	44		5	3	204	41	10	5	22
2歳	21		7	4	191	43	3	1	5
3歳	9	1	5	14	185	40	4	3	
4歳	4		10	35	160	39	8	9	
5歳			2	26	209	31	2	14	
6歳			15	34	155	20	2	5	
7歳	1		3	37	141	8		5	
8歳			5	28	126	3	2	7	
9歳	1		7	16	103	4	1	2	
10～14歳			1	20	284	4	2	7	
15～19歳				1	106			1	
20～29歳	12		4	15	659	4	1		
30～39歳									
40～49歳									
50～59歳									
60～69歳		1							
70～79歳									
80歳以上									
合計	123	2	66	235	2,610	250	37	60	67
先週比	16	0	12	-45	-1,159	-38	-10	15	8

注:小児科定点把握対象疾病のうち、「20～29歳」は「20歳以上」と読み替える。
眼科疾患のうち、「70～79歳」は「70歳以上」と読み替える。

	百日咳	風しん	ヘルパン ギーナ	麻しん (成人麻しん を除く)	流行性 耳下腺炎	急性出血性 結膜炎	流行性 角結膜炎	不明 発しん症	MCLS
～5か月									
～11か月									
1歳			4		2			1	1
2歳			1		3				
3歳			1		5			1	
4歳					5				
5歳			1		6				
6歳					9			1	
7歳					9				
8歳					8				
9歳					4				
10～14歳	1		1		2				
15～19歳				1				1	
20～29歳							4	1	
30～39歳							4		
40～49歳							3		
50～59歳							2		
60～69歳									
70～79歳							1		
80歳以上									
合計	1	-	8	1	53	-	14	5	1
先週比	0	0	3	-1	-3	0	7	-2	-3

注:小児科定点把握対象疾病のうち、「20～29歳」は「20歳以上」と読み替える。
眼科疾患のうち、「70～79歳」は「70歳以上」と読み替える。

病原体・抗体検査情報

週別検出状況 2006年44～51週

検出病原体・抗体		検体採取週								合計
		2006年								
		44	45	46	47	48	49	50	51	
ウイルス	アデノ	4	3	6	8	4	5	6		36
	ライノ	1		2	5		2	1	2	13
	ポリオ	1	1			1		1		4
	コクサッキーA群									
	コクサッキーB群			1	1					2
	エコー	3	1	1		1	1		1	8
	エンテロ71									
	その他のエンテロ	10	6	8	1	3	7			35
	単純ヘルペス						2			2
	水痘・帯状疱疹		1							1
	ヘルペス6/7	1	1	3	2	2	1	1	2	13
	EB		1	1	1		2		1	6
	サイトメガロ						1		1	2
	ムンプス							2		2
	麻疹				1	2				3
	風疹									
	パルボB19		1			1	1			3
	RS	3	2	1	1	1	5	1		14
	ノロ	43	84	103	197	226	241	372	259	1525
	ロタ	1				4	2	1	1	9
インフルエンザAソ連型										
インフルエンザA香港型										
インフルエンザB型										
デング										
その他のウイルス		1	1	1					3	
細菌	カンピロバクター									
	サルモネラ	1								1
	腸管出血性大腸菌	7	1	5	3		4			20
	その他の腸管系病原菌	2					2			4
	溶血性レンサ球菌									
	MRSA									
	MSSA									
	その他の細菌				1					1
その他の病原体			5	1	2	4	3	3		18

臨床診断名別検出結果 2006年44週～51週

臨床診断名 検出病原体	インフルエンザ	上気道炎	下気道炎	感染性胃腸炎	無菌性髄膜炎	咽頭結膜熱	A群溶連菌咽頭炎	流行性角結膜炎	ヘルパンギーナ	手足口病	伝染性紅斑	不明発しん症	流行性耳下腺炎	水痘	麻疹	風しん	その他	合計
搬入検体数	4	42	51	3181	23	1	1	5		2	6	19	4	1	2		106	
アデノ		9	2	3		1		3			1	5		1			11	36
ライノ		1	5	1							1	3					2	13
ポリオ			1	1													2	4
コクサッキーA群																		
コクサッキーB群					1												1	2
エコー		1		4	1							1					1	8
エンテロ71																		
その他のエンテロ		8	3	6	6				1			6	1				4	35
単純ヘルペス												1					1	2
水痘・帯状疱疹														1				1
ヘルペス6/7		1			1							4					7	13
EB		3		1							1						1	6
サイトメガロ			1														1	2
ムンプス													2					2
麻疹															3			3
風しん																		
パルボB19											3							3
RS		2	10														2	14
ノロ		1		1520													4	1525
ロタ				9														9
インフルエンザAソ連型																		
インフルエンザA香港型																		
インフルエンザB型																		
カンピロバクター																		
サルモネラ				1														1
腸管出血性大腸菌				2													18	20
その他の腸管系病原菌																	4	4
溶血性レンサ球菌																		
その他の病原体		3	14	2								2					1	22
備考	この表の「その他の病原体」は「週別検出状況」の表にある「デング」「その他のウイルス」「MRSA」「MSSA」「その他の細菌」と「その他の病原体」の合計である。																	