

全数及び定点(週単位報告)把握対象疾患
2006年52週

- 発生動向の概況
- 保健所・定点医療機関からのコメント
- 全数把握対象疾患 患者報告数
- 五類定点把握対象疾患 患者報告数
 - 男女別
 - 推移グラフ
 - 保健所別
 - 保健所別(定点当たり)
 - 年齢階級別
- 病原体・抗体検査情報
 - 週別検出状況
 - 臨床診断名別検出結果

東京都医師会感染症予防検討委員会
事務局:東京都健康安全研究センター疫学情報室

電話:03-3363-3213(直通)
FAX:03-5332-7365
e-mail: idsc@tokyo-eiken.go.jp
アドレス: idsc.tokyo-eiken.go.jp/



全数及び定点(週単位報告)把握対象疾患

発生動向の概況 《2006年52週》

(全数把握対象疾患)

・つつが虫病症例(50歳代女性)は、島しょ地域在住の主婦で、畑仕事に現地で感染したと推定されている。潜伏期は4日で、発熱(38.8℃)、発疹、リンパ節腫脹、頭痛等を呈し医療機関受診。刺し口が認められ本症が疑われた。血液からの病原体遺伝子の検出(PCR法)、ペア血清でのIgM抗体の陽転、IgG抗体の有意な上昇を認め、本症と診断された。都内では、2006年における唯一の発生報告である。

区分	疾患	報告 件数	情 報 (検出病原体・血清型・推定感染経路等)	推定感染地
二類	細菌性赤痢	3	ソルネ菌1件、 フレキシネル菌2件	インド1件、 エジプト1件、 カンボジア1件
	腸チフス	1	血液からの病原体検出 推定感染経路:経口感染	インド
	パラチフス	1	血液からの病原体検出 推定感染経路:経口感染	インド
三類	腸管出血性 大腸菌感染症	5	O157 VT1 3件 O157 VT2 1件 O抗原型不明 VT1 1件 推定感染経路:経口感染3件、不明2件	国内
四類	つつが虫病	1	血液からの病原体遺伝子検出(PCR法) 推定感染経路:不明	国内
	デング熱	1	血清IgM抗体の検出 推定感染経路:不明	フィリピン
	マラリア	1	熱帯熱マラリア	セネガル
	レジオネラ症	2	肺炎型 推定感染経路:不明	国内
五類	アメーバ赤痢	4	腸管アメーバ症 推定感染経路:経口感染1件、 異性間性的接触1件、不明2件	国内3件、タイ1件
	劇症型溶血性 レンサ球菌感染症	1	血清群:A群 推定感染経路:不明	国内
	HIV感染症	4	無症候性キャリア 推定感染経路:性的接触4件 (同性間3件、異性間1件)	国内
	梅毒	3	無症状病原体保有者 1件 早期顕症梅毒Ⅱ期 2件 推定感染経路:性的接触3件 (異性間2件、性別不明1件)	国内
	バンコマイシン耐性 腸球菌感染症	2	血液からの病原体分離・同定 Van遺伝子型:VanC 推定感染経路:血管内留置カテーテル(推定) 1件、不明1件	国内

(推定される感染地は医師の届出によるものです)

(定点把握対象疾患 –小児科・インフルエンザ・眼科・基幹定点–)

- ・感染性胃腸炎は、さらに減少し、昨年同期の報告数より少ない。
- ・RSウイルス感染症の報告が急増している。

(検査情報)

臨床診断名	患者年齢	検査試料	検出病原体	検査法
劇症型溶血性レンサ球菌感染症 #	51	菌株 (創部由来)	A群溶血性レンサ球菌 T3型	同定
バンコマイシン耐性腸球菌感染症 #	64	菌株 (血液由来)	<i>Enterococcus casseliflavus</i> 遺伝子型 <i>VanC2</i>	
赤痢疑い#	71	糞便	赤痢菌(ソシネ)	分離

全数把握対象疾患となる報告症例からの検体

ウイルス性胃腸炎(集団事例)検査情報

検査区分	検査 試料数	陽性数	ノロウイルス			サポ ウイルス	ロタ ウイルス
			G I	G II	G I + G II		
施設内感染疑いまたは食中毒等	276	135	3	132	0	0	0

定点医療機関からのコメント

足立保健所管内の定点医療機関

- ・今シーズン初めてのA型インフルエンザ患者さんが来院

中野区保健所管内の定点医療機関

- ・インフルエンザA型:6名

文京保健所管内の定点医療機関

- ・RSウイルス感染症 5名:同一家族、いずれも軽症でした。

西多摩保健所管内の定点医療機関

- ・インフルエンザA型:2名

多摩小平保健所管内の定点医療機関

- ・マイコプラズマ肺炎が2名発生しました。
- ・RSウイルスに感染した園児が死亡しました。

全数把握対象疾患 患者報告数 2006年52週

分類	疾病名	東京都分(報告週)					全国分(診断週)	
		49週	50週	51週	52週	年累計	52週	年累計
一類	エボラ出血熱							
	クリミア・コンゴ出血熱							
	重症急性呼吸器症候群							
	痘そう							
	ペスト							
	マールブルグ病							
	ラッサ熱							
二類	急性灰白髄炎							
	コレラ					8		47
	細菌性赤痢	1	2		3	67	6	483
	ジフテリア							
	腸チフス			1	1	19	1	72
	パラチフス				1	12		24
三類	腸管出血性大腸菌感染症	1	2		5	268	26	3910
四類	E型肝炎					4	1	70
	ウエストナイル熱							
	A型肝炎	1	1			28	1	316
	エキノкокクス症					1		20
	黄熱							
	オウム病					4		22
	回帰熱							
	Q熱							2
	狂犬病							2
	高病原性鳥インフルエンザ							
	コクシジオイデス症					1		2
	サル痘							
	腎症候性出血熱							
	炭疽							
	つつが虫病				1	1	10	397
	デング熱			1	1	18	2	57
	ニバウイルス感染症							
	日本紅斑熱							45
	日本脳炎							7
	ハンタウイルス肺症候群							
	Bウイルス病							
	ブルセラ症					1		5
	発しんチフス							
	ボツリヌス症							2
マラリア				1	16	1	61	
野兎症								
ライム病					2		13	
リッサウイルス感染症								
レジオネラ症	1	1	3	2	62	7	508	
レプトスピラ症					4		24	
五類 (全数届出)	アメーバ赤痢	3	3	1	4	182	14	738
	ウイルス性肝炎(A型・E型を除く)					34	1	275
	急性脳炎					6	1	160
	クリプトスポリジウム症					5		14
	クロイツフェルト・ヤコブ病		2	1		22	4	177
	劇症型溶血性レンサ球菌感染症				1	14		107
	後天性免疫不全症候群	13	9	5	4	453	11	1301
	ジアルジア症		1			28	2	87
	髄膜炎 菌性髄膜炎					1		14
	先天性風しん症候群							
	梅毒	1	3	1	3	131	4	625
	破傷風			1		8		115
	バンコマイシン耐性黄色ブドウ球菌感染症							
	バンコマイシン耐性腸球菌感染症				2	20	3	79

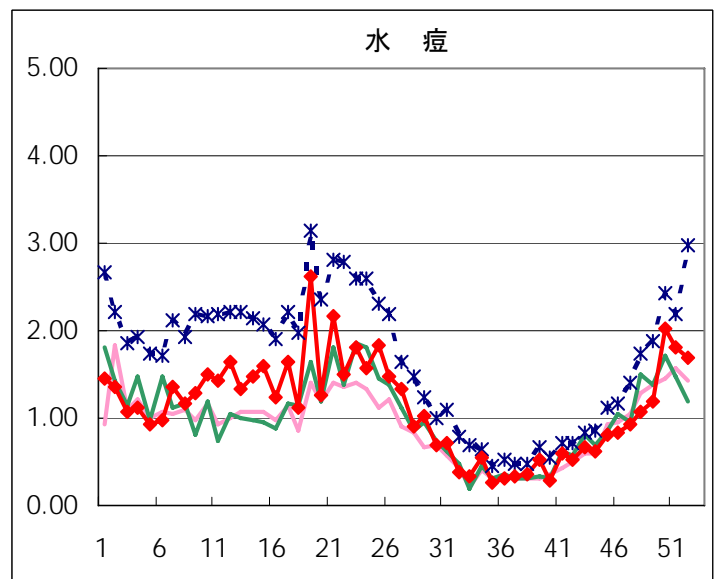
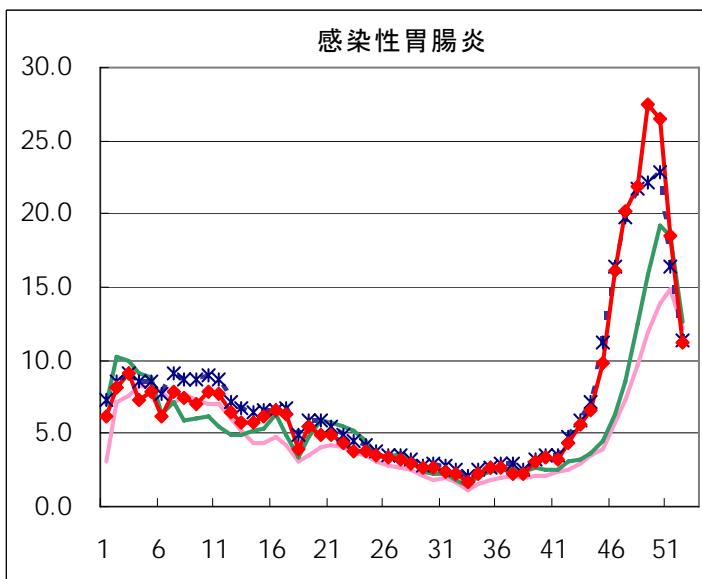
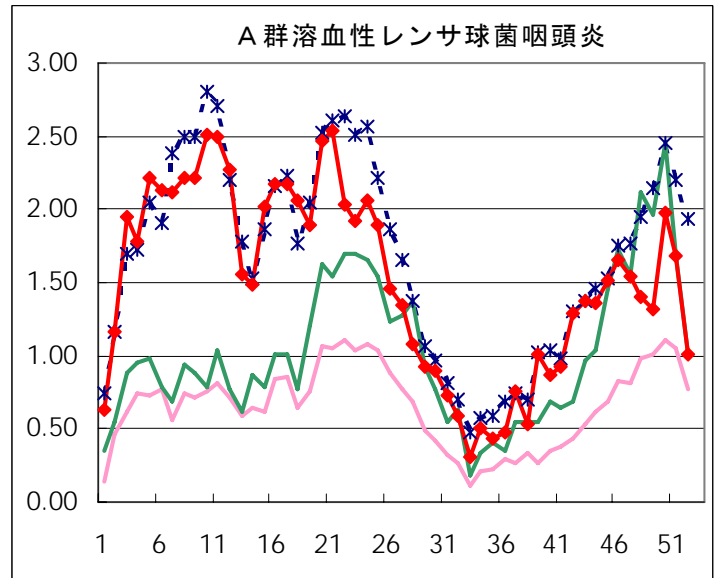
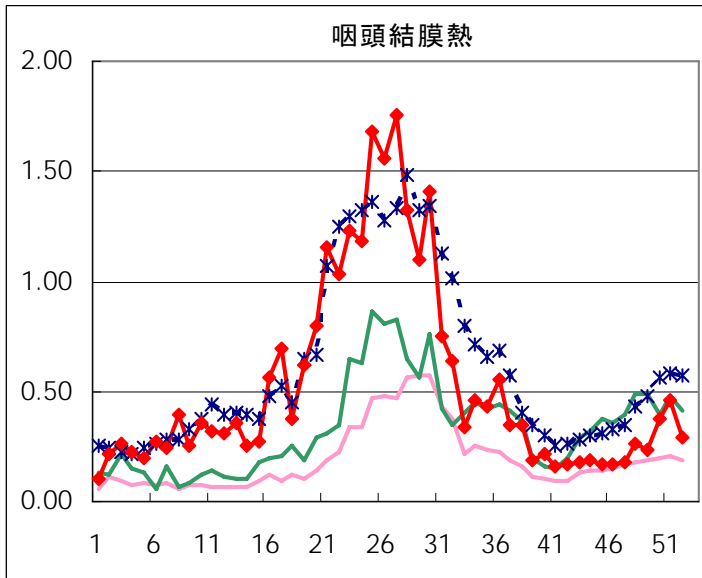
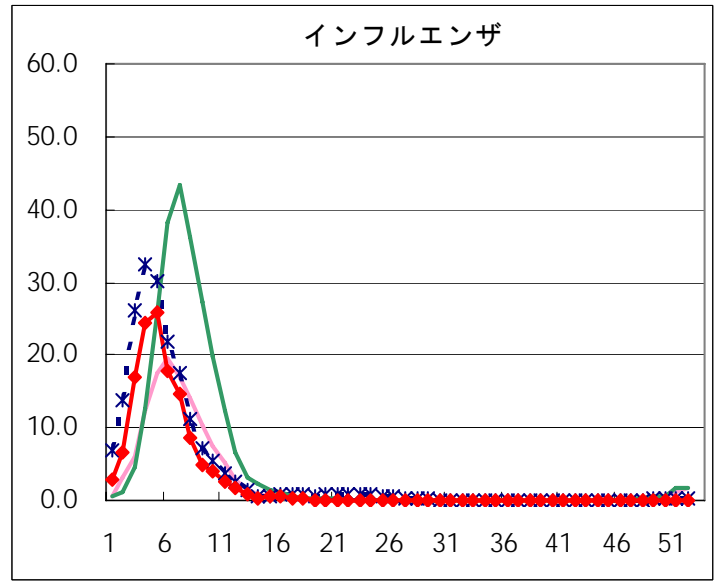
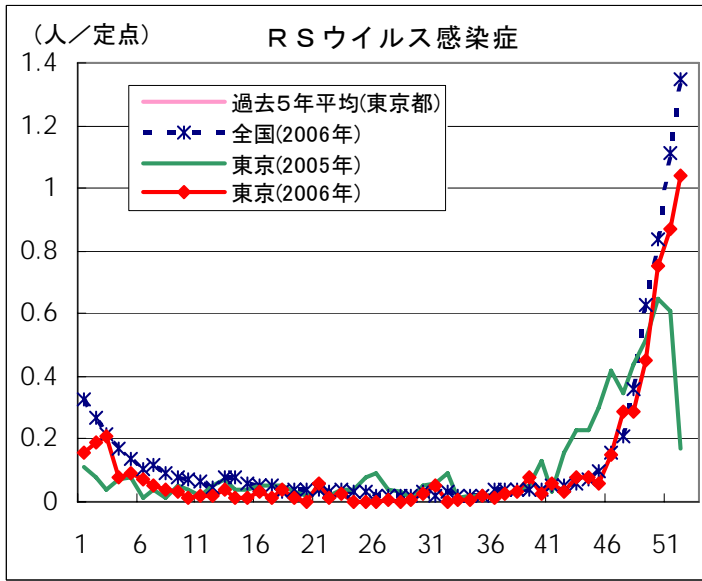
2007/1/5集計

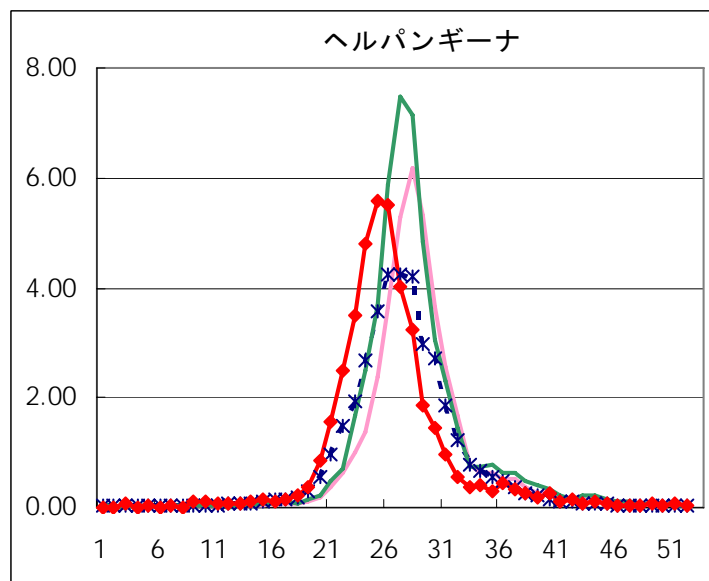
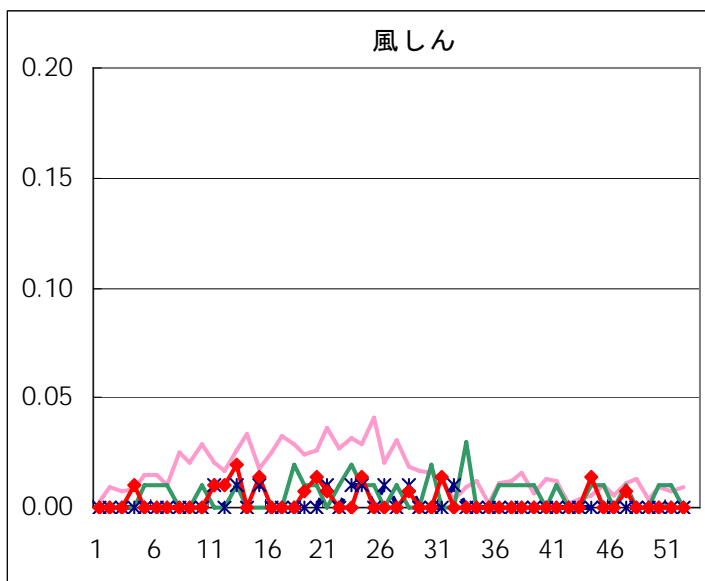
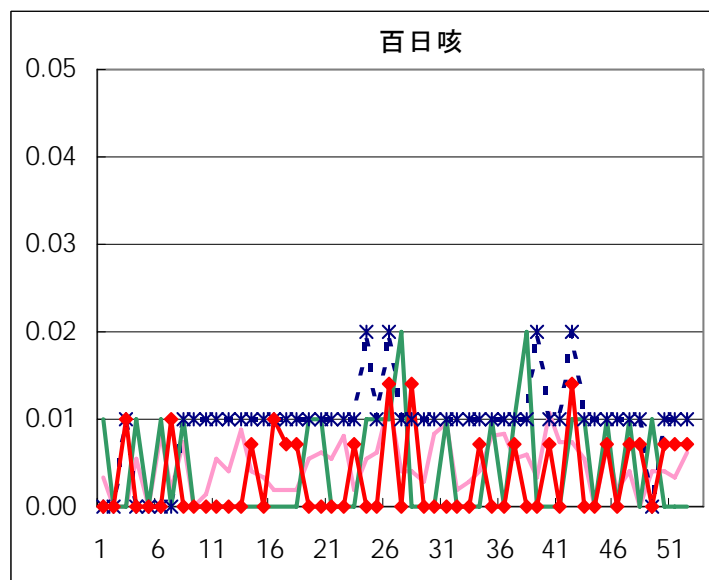
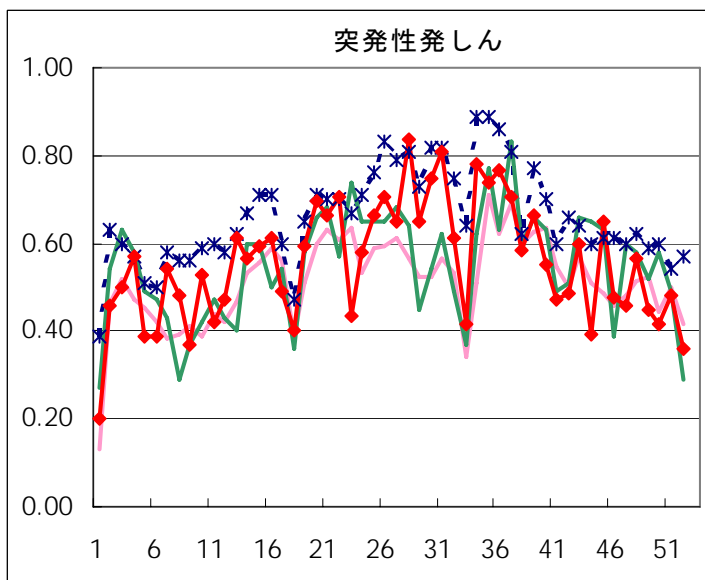
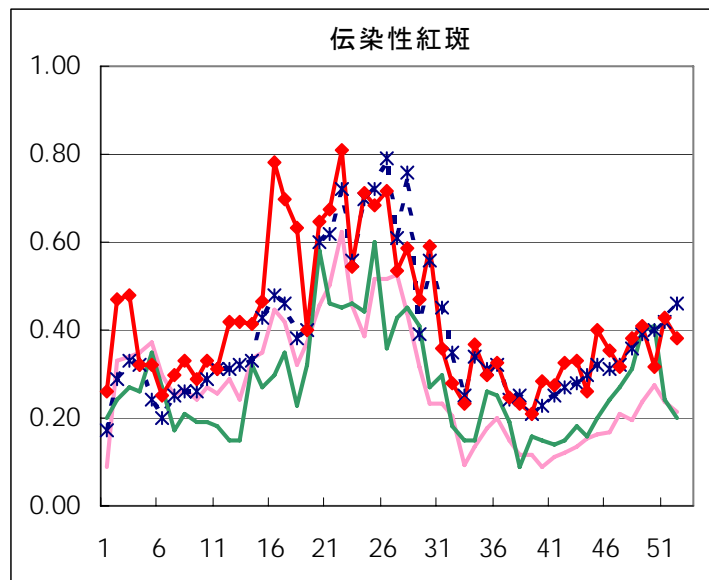
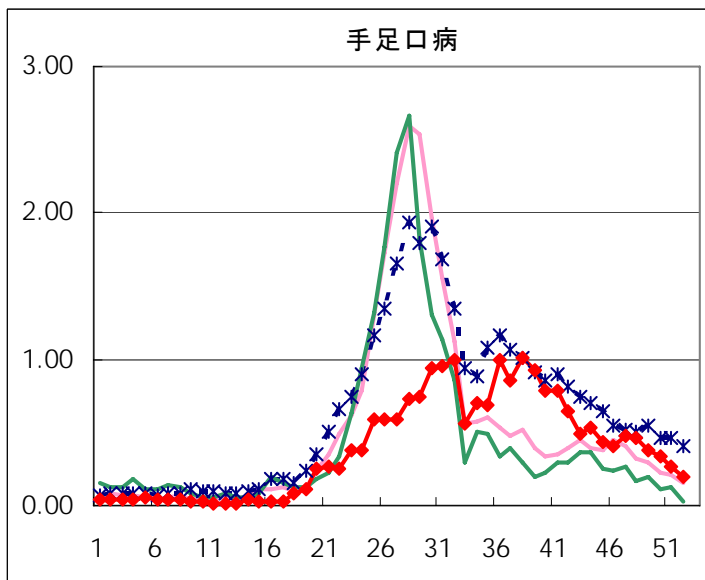
五類定点把握対象疾患 患者報告数【男女別】 2006年52週

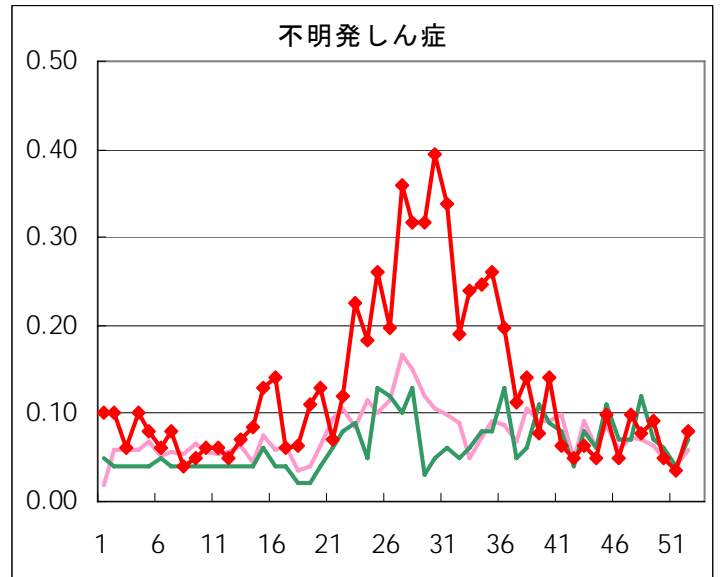
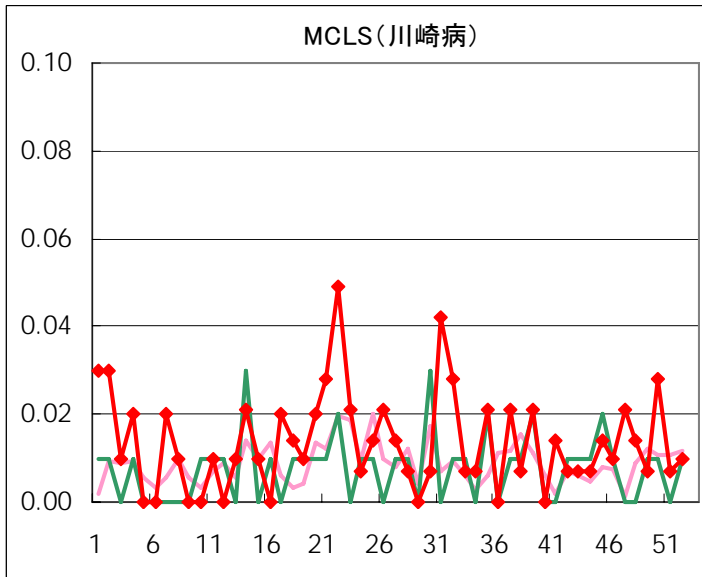
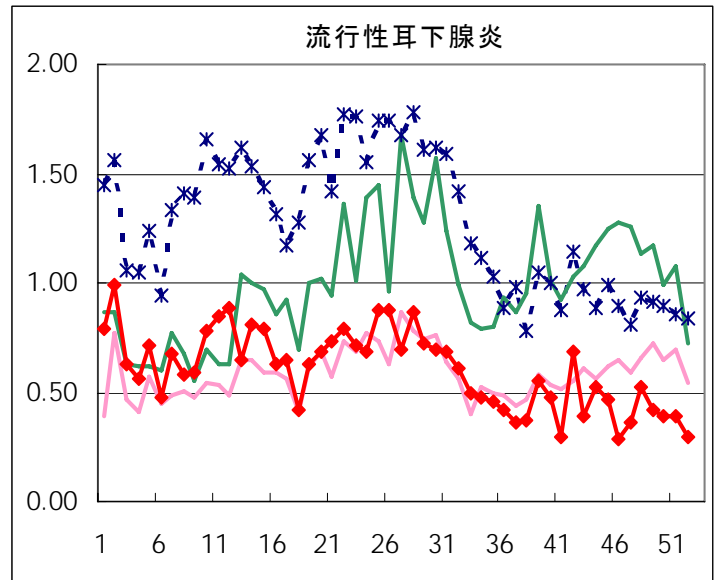
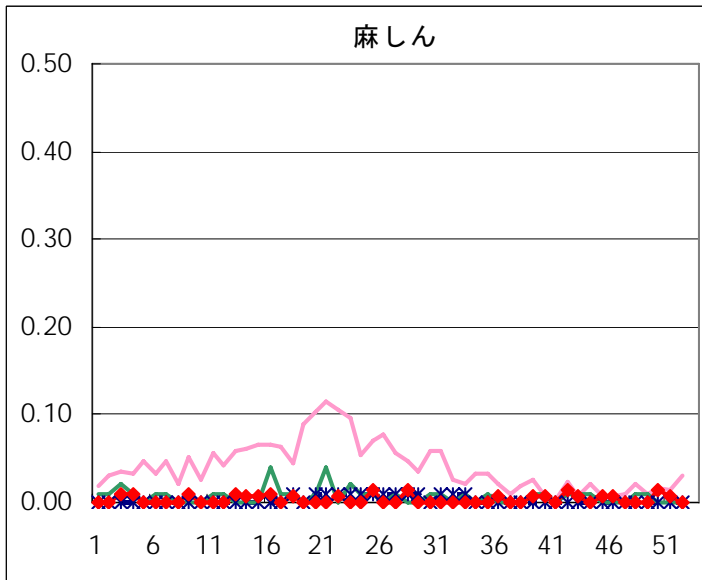
疾病名	性	2006年				4週合計	年累計
		49	50	51	52		
RSウイルス感染症	男	36	64	68	79	247	464
	女	28	43	55	69	195	345
インフルエンザ	男	1	2		2	5	12,064
	女	2		2	9	13	11,889
咽頭結膜熱	男	14	32	34	21	101	2,125
	女	20	22	32	20	94	1,804
A群溶血性レンサ球菌咽頭炎	男	97	138	118	64	417	5,960
	女	90	142	120	79	431	5,252
感染性胃腸炎	男	1,952	1,856	1,330	776	5,914	26,703
	女	1,944	1,913	1,296	817	5,970	25,221
水痘	男	86	147	135	124	492	4,354
	女	84	141	120	115	460	3,985
手足口病	男	33	23	23	14	93	1,604
	女	21	24	14	13	72	1,282
伝染性紅斑	男	28	20	26	24	98	1,525
	女	30	25	35	30	120	1,583
突発性発しん	男	34	34	34	36	138	2,173
	女	30	25	34	15	104	1,944
百日咳	男						12
	女		1	1	1	3	11
風しん	男						10
	女						11
ヘルパンギーナ	男	6	3	7	3	19	3,063
	女	2	2	1	2	7	2,837
麻しん(成人麻しんを除く)	男		2	1		3	20
	女						5
流行性耳下腺炎	男	33	32	31	22	118	2,350
	女	26	24	25	20	95	2,127
不明発しん症	男	6	2	2	6	16	497
	女	7	5	3	5	20	469
MCLS	男	1	3	1		5	54
	女		1		1	2	47
急性出血性結膜炎	男						6
	女						2
流行性角結膜炎	男	9	2	8	8	27	287
	女	4	5	6	4	19	243
細菌性髄膜炎	男						9
	女		1	1		2	6
無菌性髄膜炎	男	1				1	29
	女			1		1	11
マイコプラズマ肺炎	男	3	3	8	1	15	120
	女		1	1	3	5	97
クラミジア肺炎(オウム病を除く)	男				1	1	7
	女	1				1	6
成人麻しん	男			1		1	3
	女						

五類定点把握対象疾患 患者報告数【推移グラフ】 2006年52週現在

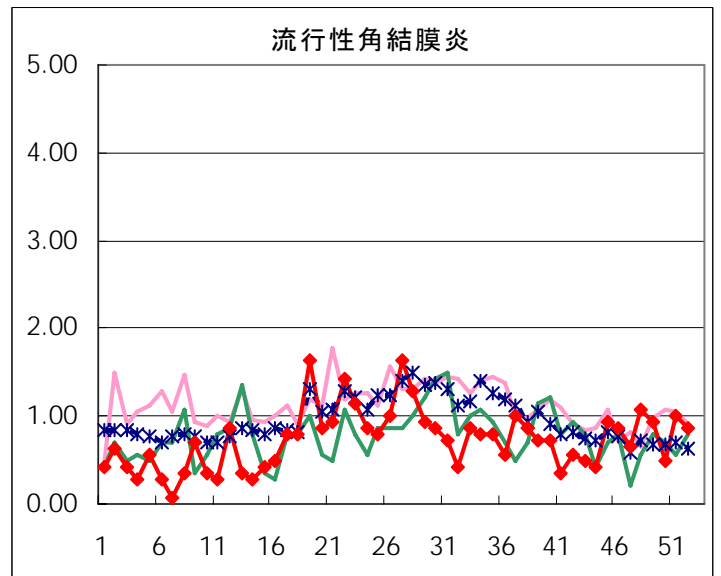
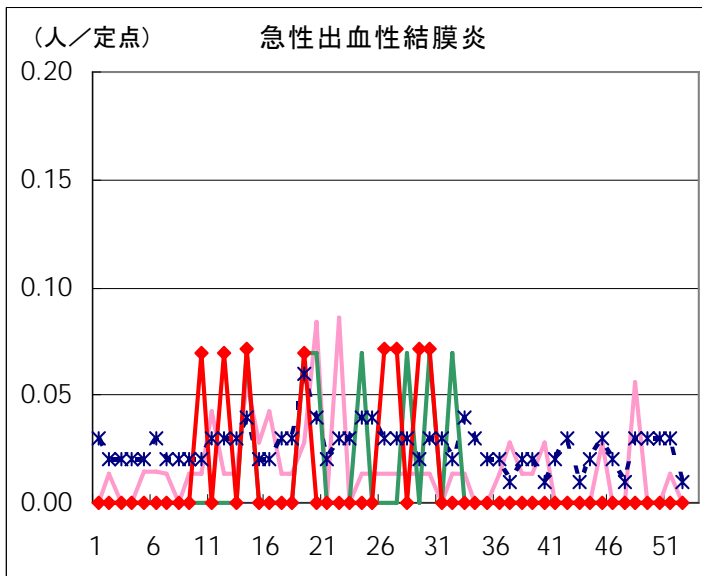
◆ 小児科・インフルエンザ定点



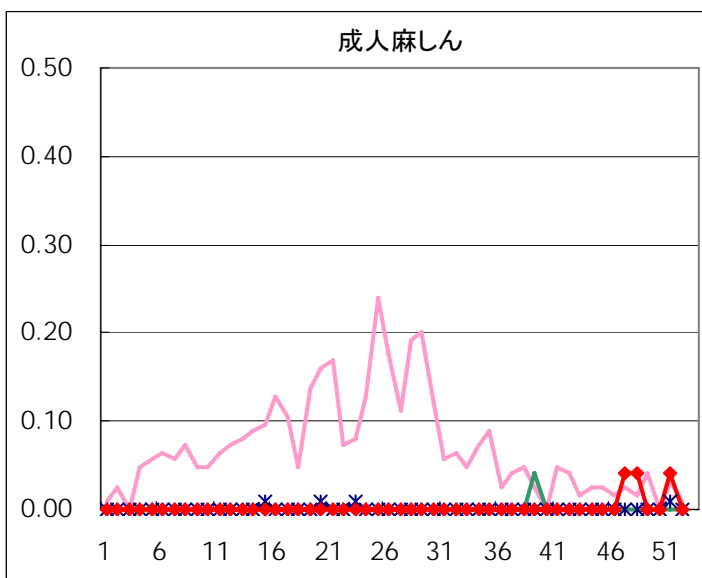
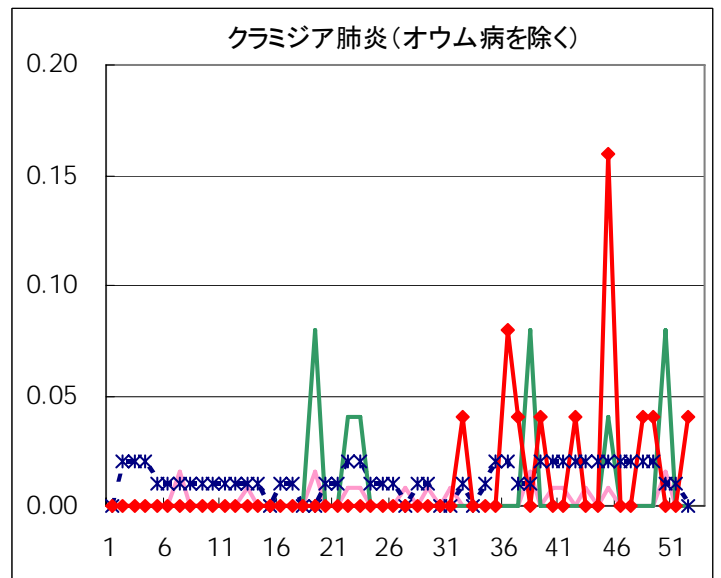
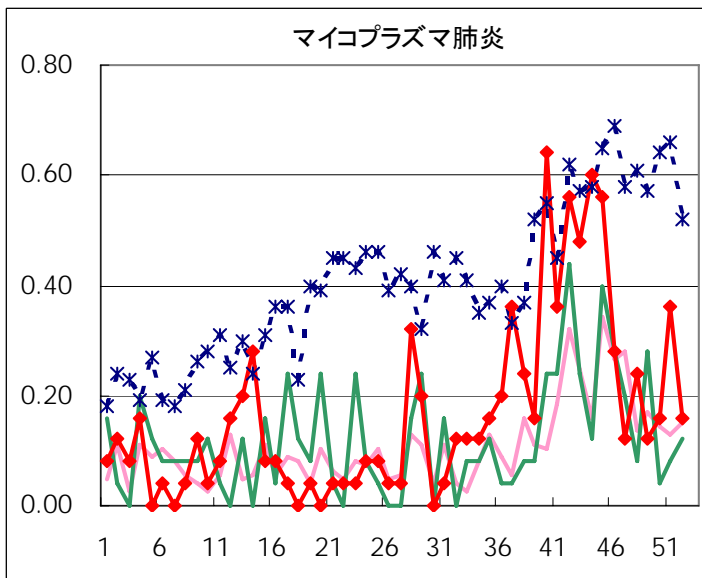
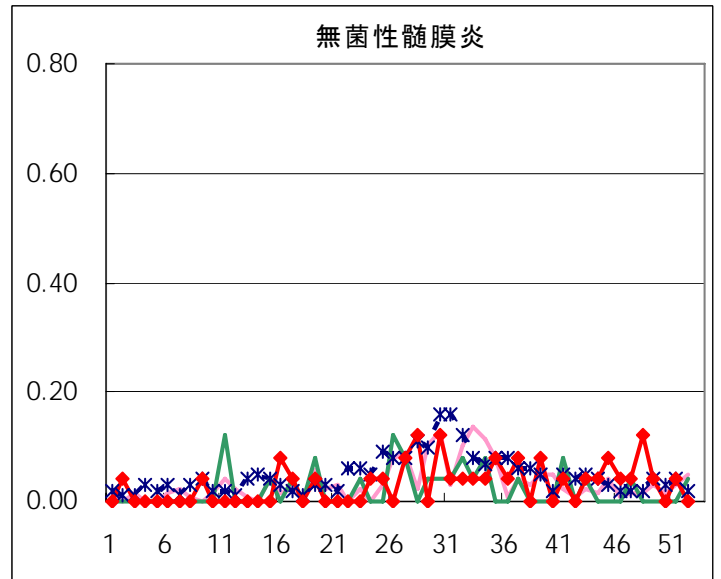
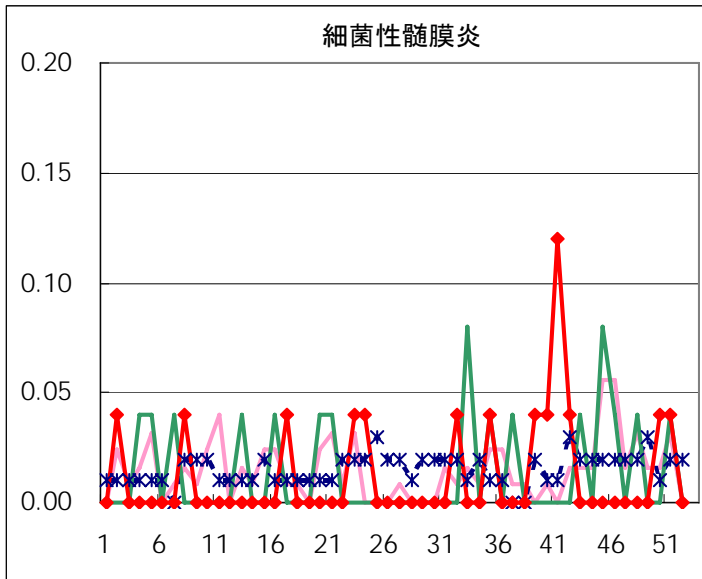




◆ 眼科定点



◆ 基幹定点



疾患別の定点医療機関数(週単位報告分)		
定点種別	疾患	医療機関数
インフルエンザ	インフルエンザ	178
眼科	急性出血性結膜炎	14
	流行性角結膜炎	
基幹	急性脳炎	25
	細菌性髄膜炎	
	無菌性髄膜炎	
	マイコプラズマ肺炎	
	クラミジア肺炎	
	成人麻しん	
小児科	上記を除く疾病	142

五類定点把握対象疾患 患者報告数【保健所別】 2006年52週

	RS ウイルス 感染症	インフルエ ンザ	咽頭 結膜熱	A群溶血性 レンサ球菌 咽頭炎	感染性 胃腸炎	水痘	手足口病	伝染性 紅斑	突発性 発しん	百日咳
千代田	3				15	3	2	1		
中央区				2	25		1		3	
みなと	2		5	9	30	4				
新宿区	1				66	5	4	2		
文京	5				11					
台東	27		5	1	50	2		3		
墨田区	2			5	43	7			1	
江東区			1	7	56	13		1	1	
品川区	1			6	72	7	1	1	4	
目黒区			2	1	33	1				
大田区	32		3	14	156	31	1	6		
世田谷	2			7	98	13	3	3	2	
渋谷区					40	1	1	1	2	1
中野区	3	7	2		71	17	3	4	2	
杉並	2		6	6	78	7	3	4	1	
池袋					10	2	2			
北区	7			1	51	6		2	6	
荒川区			1	3	28	4			3	
板橋区				1	53	6		1	1	
練馬区				8	50	13	1	1	3	
足立		1		1	40	4				
葛飾区				9	52	11		3	4	
江戸川	4	1	3	15	50	8	2	12	1	
西多摩	3	2	1	4	64	17	1	4	1	
八王子	4			9	32	2		1	3	
南多摩	10			5	29	5			3	
町田	1			7	61	16		1	1	
多摩立川					21	4				
多摩府中				6	74	10	2		8	
多摩小平	39		12	15	129	20		3	1	
島しょ				1	5					

東京都合計	148	11	41	143	1,593	239	27	54	51	1
定点当り報告数	1.04	0.06	0.29	1.01	11.22	1.68	0.19	0.38	0.36	0.01

五類定点把握対象疾患 患者報告数【保健所別】2006年52週

	風しん	ヘルパン ギーナ	麻疹 (成人麻疹 を除く)	流行性 耳下腺炎	急性出血 性結膜炎	流行性 角結膜炎	不明 発しん症	MCLS	合計
千代田								1	25
中央区				3					34
みなと						6			56
新宿区									78
文京						4			20
台東		1							89
墨田区				2					60
江東区						2			81
品川区				6			1		99
目黒区									37
大田区				5					248
世田谷				3					131
渋谷区									46
中野区				1			3		113
杉並									107
池袋									14
北区		1		1			1		76
荒川区				1					40
板橋区				1					63
練馬区									76
足立				2					48
葛飾区				1					80
江戸川		1		1					98
西多摩		1		1					99
八王子									51
南多摩				2			4		58
町田				5			2		94
多摩立川									25
多摩府中		1		4					105
多摩小平				3					222
島しょ									6

東京都合計	-	5	-	42	-	12	11	1	2,379
定点当り報告数	-	0.04	-	0.30	-	0.86	0.08	0.01	

五類定点把握対象疾患 患者報告数【保健所別・定点当たり】 2006年52週

	RS ウイルス 感染症	インフルエ ンザ	咽頭 結膜熱	A群溶血性 レンサ球菌 咽頭炎	感染性 胃腸炎	水痘	手足口病	伝染性 紅斑	突発性 発しん	百日咳
千代田	0.75				3.75	0.75	0.50	0.25		
中央区				0.67	8.33		0.33		1.00	
みなと	0.33		0.83	1.50	5.00	0.67				
新宿区	0.17				11.00	0.83	0.67	0.33		
文京	1.67				3.67					
台東	9.00		1.67	0.33	16.67	0.67		1.00		
墨田区	0.67			1.67	14.33	2.33			0.33	
江東区			0.33	2.33	18.67	4.33		0.33	0.33	
品川区	0.17			1.00	12.00	1.17	0.17	0.17	0.67	
目黒区			0.67	0.33	11.00	0.33				
大田区	3.56		0.33	1.56	17.33	3.44	0.11	0.67		
世田谷	0.25			0.88	12.25	1.63	0.38	0.38	0.25	
渋谷区					10.00	0.25	0.25	0.25	0.50	0.25
中野区	0.50	1.00	0.33		11.83	2.83	0.50	0.67	0.33	
杉並	0.33		1.00	1.00	13.00	1.17	0.50	0.67	0.17	
池袋					2.00	0.40	0.40			
北区	1.75			0.25	12.75	1.50		0.50	1.50	
荒川区			0.50	1.50	14.00	2.00			1.50	
板橋区				0.17	8.83	1.00		0.17	0.17	
練馬区				1.60	10.00	2.60	0.20	0.20	0.60	
足立		0.20		0.25	10.00	1.00				
葛飾区				2.25	13.00	2.75		0.75	1.00	
江戸川	1.00	0.20	0.75	3.75	12.50	2.00	0.50	3.00	0.25	
西多摩	0.60	0.29	0.20	0.80	12.80	3.40	0.20	0.80	0.20	
八王子	2.00			4.50	16.00	1.00		0.50	1.50	
南多摩	3.33			1.67	9.67	1.67			1.00	
町田	0.50			3.50	30.50	8.00		0.50	0.50	
多摩立川					3.50	0.67				
多摩府中				0.60	7.40	1.00	0.20		0.80	
多摩小平	6.50		2.00	2.50	21.50	3.33		0.50	0.17	
島しょ				1.00	5.00					

東京都合計	148	11	41	143	1,593	239	27	54	51	1
定点当り報告数	1.04	0.06	0.29	1.01	11.22	1.68	0.19	0.38	0.36	0.01

五類定点把握対象疾患 患者報告数【保健所別・定点当たり】 2006年52週

	風しん	ヘルパン ギーナ	麻疹 (成人麻疹 を除く)	流行性 耳下腺炎	急性出血 性結膜炎	流行性 角結膜炎	不明 発しん症	MCLS
千代田								0.25
中央区				1.00				
みなと						6.00		
新宿区								
文京						4.00		
台東		0.33						
墨田区				0.67				
江東区						2.00		
品川区				1.00			0.17	
目黒区								
大田区				0.56				
世田谷				0.38				
渋谷区								
中野区				0.17			0.50	
杉並								
池袋								
北区		0.25		0.25			0.25	
荒川区				0.50				
板橋区				0.17				
練馬区								
足立				0.50				
葛飾区				0.25				
江戸川		0.25		0.25				
西多摩		0.20		0.20				
八王子								
南多摩				0.67			1.33	
町田				2.50			1.00	
多摩立川								
多摩府中		0.10		0.40				
多摩小平				0.50				
島しょ								

東京都合計	-	5	-	42	-	12	11	1
定点当り報告数	-	0.04	-	0.30	-	0.86	0.08	0.01

五類定点把握対象疾患 患者報告数【年齢階級別】 2006年52週

	RS ウイルス 感染症	インフルエ ンザ	咽頭 結膜熱	A群溶血性 レンサ球菌 咽頭炎	感染性 胃腸炎	水痘	手足口病	伝染性 紅斑	突発性 発しん
～5か月	16				12	4			1
～11か月	27		3	2	60	13			26
1歳	44		9	1	159	29	4	1	21
2歳	36	1	5	2	133	43	7	5	3
3歳	5	1	5	9	105	42	5	2	
4歳	5		3	17	106	31	5	8	
5歳	3	1	1	18	95	40	2	9	
6歳			4	21	90	19	1	7	
7歳			3	15	75	5	2	7	
8歳	2		2	15	66	7		6	
9歳			1	6	53	2		3	
10～14歳	1	3		16	131	3	1	4	
15～19歳	1			1	75	1			
20～29歳	8	1	5	20	433			2	
30～39歳		1							
40～49歳		2							
50～59歳		1							
60～69歳									
70～79歳									
80歳以上									
合計	148	11	41	143	1,593	239	27	54	51
先週比	25	9	-25	-95	-1,033	-16	-10	-7	-17

注:小児科定点把握対象疾病のうち、「20～29歳」は「20歳以上」と読み替える。
眼科疾患のうち、「70～79歳」は「70歳以上」と読み替える。

	百日咳	風しん	ヘルパン ギーナ	麻しん (成人麻しん を除く)	流行性 耳下腺炎	急性出血性 結膜炎	流行性 角結膜炎	不明 発しん症	MCLS
～5か月	1							2	
～11か月					1			3	
1歳			1		1			1	
2歳			1		7				1
3歳					4				
4歳					6				
5歳			1		2			1	
6歳					5				
7歳			1		3			2	
8歳					9			2	
9歳					2				
10～14歳					2				
15～19歳							1		
20～29歳			1				2		
30～39歳							5		
40～49歳							1		
50～59歳							1		
60～69歳							2		
70～79歳									
80歳以上									
合計	1	-	5	-	42	-	12	11	1
先週比	0	0	-3	-1	-14	0	-2	6	0

注:小児科定点把握対象疾病のうち、「20～29歳」は「20歳以上」と読み替える。
眼科疾患のうち、「70～79歳」は「70歳以上」と読み替える。

病原体・抗体検査情報

週別検出状況 2006年45～52週

検出病原体・抗体		検体採取週								合計
		2006年								
		45	46	47	48	49	50	51	52	
ウイルス	アデノ	3	6	8	4	5	6			32
	ライノ		2	5		2	1	2		12
	ポリオ	1			1		1			3
	コクサッキーA群									
	コクサッキーB群		1	1						2
	エコー	1	1		1	1		1		5
	エンテロ71									
	その他のエンテロ	6	8	1	3	7				25
	単純ヘルペス					2				2
	水痘・帯状疱疹	1								1
	ヘルペス6/7	1	3	2	2	1	1	2		12
	EB	1	1	1		2		1		6
	サイトメガロ					1		1		2
	ムンプス						2			2
	麻疹			1	2					3
	風疹									
	パルボB19	1			1	1				3
	RS	2	1	1	1	5	1			11
	ノロ	84	103	197	226	241	372	259	135	1617
	ロタ				4	2	1	1		8
インフルエンザAソ連型										
インフルエンザA香港型										
インフルエンザB型										
デング										
その他のウイルス	1	1	1						3	
細菌	カンピロバクター									
	サルモネラ									
	腸管出血性大腸菌	1	5	3		4				13
	その他の腸管系病原菌					2		1		3
	溶血性レンサ球菌									
	MRSA									
	MSSA									
	その他の細菌			1						1
その他の病原体		5	1	2	4	3	3			18

臨床診断名別検出結果 2006年45週～52週

臨床診断名 検出病原体	インフルエンザ	上気道炎	下気道炎	感染性胃腸炎	無菌性髄膜炎	咽頭結膜熱	A群溶連菌咽頭炎	流行性角結膜炎	ヘルパンギーナ	手足口病	伝染性紅斑	不明発しん症	流行性耳下腺炎	水痘	麻疹	風しん	その他	合計
搬入検体数	4	36	48	3301	17	1	1	5		2	6	15	4	1	2		93	
アデノ		6	2	3		1		3			1	4		1			11	32
ライノ		1	5								1	3					2	12
ポリオ				1													2	3
コクサッキーA群																		
コクサッキーB群					1												1	2
エコー		1		2								1					1	5
エンテロ71																		
その他のエンテロ		6	3	5	4				1			3	1				2	25
単純ヘルペス												1					1	2
水痘・帯状疱疹														1				1
ヘルペス6/7		1			1							3					7	12
EB		3		1							1						1	6
サイトメガロ			1														1	2
ムンプス													2					2
麻疹															3			3
風しん																		
パルボB19											3							3
RS		2	9															11
ノロ		1		1612													4	1617
ロタ				8														8
インフルエンザAソ連型																		
インフルエンザA香港型																		
インフルエンザB型																		
カンピロバクター																		
サルモネラ																		
腸管出血性大腸菌																	13	13
その他の腸管系病原菌																	3	3
溶血性レンサ球菌																		
その他の病原体		3	14	2								2					1	22
備考	この表の「その他の病原体」は「週別検出状況」の表にある「デング」「その他のウイルス」「MRSA」「MSSA」「その他の細菌」と「その他の病原体」の合計である。																	