

全数及び定点(週単位報告)把握対象疾患

2007年1週

- 発生動向の概況
- 定点医療機関からのコメント
- 全数把握対象疾患 患者報告数
- 五類定点把握対象疾患 患者報告数
 - 男女別
 - 推移グラフ
 - 保健所別
 - 保健所別(定点当たり)
 - 年齢階級別
- 病原体・抗体検査情報
 - 週別検出状況
 - 臨床診断名別検出結果

定点(月単位報告)把握対象疾患

— 性感染症・薬剤耐性菌感染症 —

2006年12月

- 発生動向の概況
- 定点医療機関からのコメント
- 性感染症 患者報告数
 - 推移グラフ
 - 保健所別
 - 保健所別(定点当たり)
 - 年齢階級別
 - 2次医療圏別
- 薬剤耐性菌感染症

東京都医師会感染症予防検討委員会

事務局:東京都健康安全研究センター疫学情報室

電話:03-3363-3213(直通)

FAX:03-5332-7365

e-mail: idsc@tokyo-eiken.go.jp

アドレス: idsc.tokyo-eiken.go.jp/



全数及び定点(週単位報告)把握対象疾患

発生動向の概況 《2007年1週》

(全数把握対象疾患)

区分	疾患	報告 件数	情 報 (検出病原体・血清型・推定感染経路等)	推定感染地
二類	パラチフス	1	尿からの病原体の検出 推定感染経路:不明	感染地域不明
四類	マラリア	1	熱帯熱マラリア	シエラレオネ
五類	アメーバ赤痢	3	腸管アメーバ症 2件、 腸管外アメーバ症 1件 推定感染経路:性的接触(同性間) 1件、 不明 2件	国内
	後天性免疫 不全症候群	3	無症候性キャリア 1件、その他 2件 推定感染経路:性的接触(同性間) 3件	国内
	梅毒	1	無症候 推定感染経路:性的接触(同性間)	国内・中国・韓国

(推定される感染地は医師の届出によるものです)

(定点把握対象疾患 ー小児科・インフルエンザ・眼科・基幹定点ー)

・今週は年末年始にかかる休診が多かったことから、コメントはありません。

(検査情報)

臨床診断名	患者年齢	検査試料	検出病原体	検査法
急性扁桃炎	1	咽頭拭い液	EBウイルス	遺伝子
気管支炎	1	咽頭拭い液	RSウイルス、 アデノウイルス	
気管支肺炎	1	咽頭拭い液	RSウイルス	
急性肺炎	2	咽頭拭い液	RSウイルス	
伝染性紅斑	9	咽頭拭い液	ヒトパルボウイルスB19型、 EBウイルス	
伝染性紅斑	8	咽頭拭い液	ヒトパルボウイルスB19型	
不明発しん症	1	咽頭拭い液	ライノウイルス	
不明発しん症	5	咽頭拭い液	単純ヘルペスウイルス	
不明発しん、気管支炎、肝機能障害	4	咽頭拭い液	ライノウイルス	
無菌性髄膜炎	13	髄液	ライノウイルス	
髄膜炎	2M	髄液	ヒトヘルペスウイルス6型	
髄膜炎、腸炎	2M	糞便	ノロウイルス	
ムンプス髄膜炎	8	髄液	ムンプスウイルス	
急性脳症、発しん	1	咽頭拭い液	ヒトヘルペスウイルス7型	
けいれん重積発作	1	糞便	ヒトヘルペスウイルス6型	

臨床診断名	患者年齢	検査試料	検出病原体	検査法	
マイコプラズマ感染症	5	腸内容物	マイコプラズマ・ニューモニア	遺伝子	
		咽頭拭い液	RSウイルス		
川崎病	1	咽頭拭い液	ライノウイルス		
感染性胃腸炎	2	糞便	ノロウイルス		
感染性胃腸炎	2	糞便	ノロウイルス、 ライノウイルス		
急性胃腸炎	1	糞便	ノロウイルス		
急性咽頭炎	1	咽頭拭い液	アデノウイルス1型		分離*
急性咽頭炎、気管支炎	5	咽頭拭い液	アデノウイルス1型		
急性扁桃炎	2	咽頭拭い液	アデノウイルス1型		
急性扁桃炎	5	咽頭拭い液	コクサッキーウイルスB2型		
急性扁桃炎	1	咽頭拭い液	コクサッキーウイルスB2型		
喘息性気管支炎	1	咽頭拭い液	アデノウイルス1型		
インフルエンザ疑い	18	咽頭拭い液	エコーウイルス11型		
頸部リンパ節炎	4	咽頭拭い液	アデノウイルス1型		
高熱	2	咽頭拭い液	アデノウイルス3型		
無菌性髄膜炎	27	髄液	単純ヘルペスウイルス2型		

* 遺伝子検査で既に報告済みの検体を含む

ウイルス性胃腸炎(集団事例)検査情報

検査区分	検査試料数	陽性数	ノロウイルス			サポ ウイルス	ロタ ウイルス
			G I	G II	G I + G II		
施設内感染疑いまたは食中毒等	109	45	9	36	0	0	0

定点医療機関からのコメント

多摩小平保健所管内の定点医療機関

- ・インフルエンザ 2名は親子(30歳代・男、4歳・男)です。
- ・マイコプラズマ肺炎が1名(8歳・男)発生しました。
- ・マイコプラズマ肺炎が1名発生しました。

全数把握対象疾患 患者報告数 2007年1週

分類	疾病名	東京都分(報告週)					全国分(診断週)	
		50週	51週	52週	1週	年累計	1週	年累計
一類	エボラ出血熱							
	クリミア・コンゴ出血熱							
	重症急性呼吸器症候群							
	痘そう							
	ペスト							
	マールブルグ病							
	ラッサ熱							
二類	急性灰白髄炎							
	コレラ							
	細菌性赤痢	2		3			7	7
	ジフテリア							
	腸チフス		1	1				
	パラチフス			1	1	1		
三類	腸管出血性大腸菌感染症	2		5			3	3
四類	E型肝炎							
	ウエストナイル熱							
	A型肝炎	1						
	エキノコックス症							
	黄熱							
	オウム病							
	回帰熱							
	Q熱							
	狂犬病							
	高病原性鳥インフルエンザ							
	コクシジオイデス症							
	サル痘							
	腎症候性出血熱							
	炭疽							
	つつが虫病			1			9	9
	デング熱		1	1				
	ニバウイルス感染症							
	日本紅斑熱							
	日本脳炎							
	ハンタウイルス肺症候群							
	Bウイルス病							
ブルセラ症								
発しんチフス								
ボツリヌス症								
マラリア			1	1	1			
野兎症								
ライム病								
リッサウイルス感染症								
レジオネラ症	1	3	2			1	1	
レプトスピラ症								
五類 (全数届出)	アメーバ赤痢	3	1	4	3	3	2	2
	ウイルス性肝炎(A型・E型を除く)							
	急性脳炎							
	クリプトスポリジウム症							
	クロイツフェルト・ヤコブ病	2	1				1	1
	劇症型溶血性レンサ球菌感染症			1			1	1
	後天性免疫不全症候群	9	5	4	3	3	3	3
	ジアルジア症	1						
	髄膜炎 菌性髄膜炎							
	先天性風しん症候群							
	梅毒	3	1	3	1	1		
	破傷風		1				1	1
	バンコマイシン耐性黄色ブドウ球菌感染症							
	バンコマイシン耐性腸球菌感染症			2			1	1

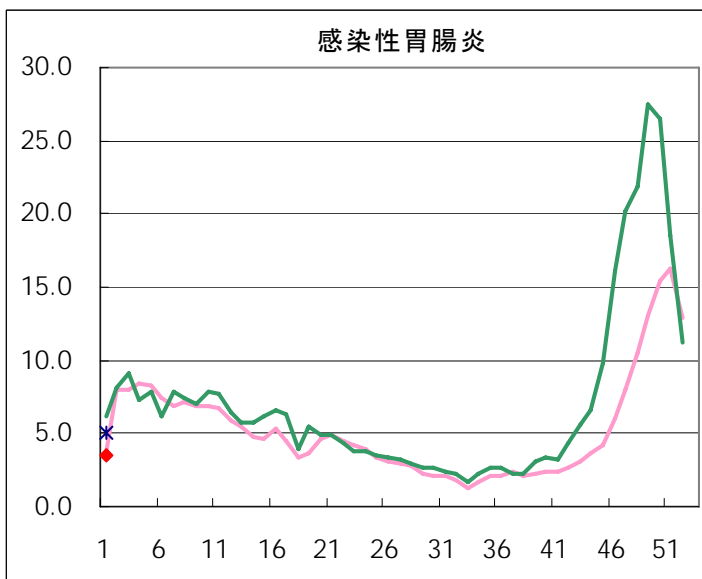
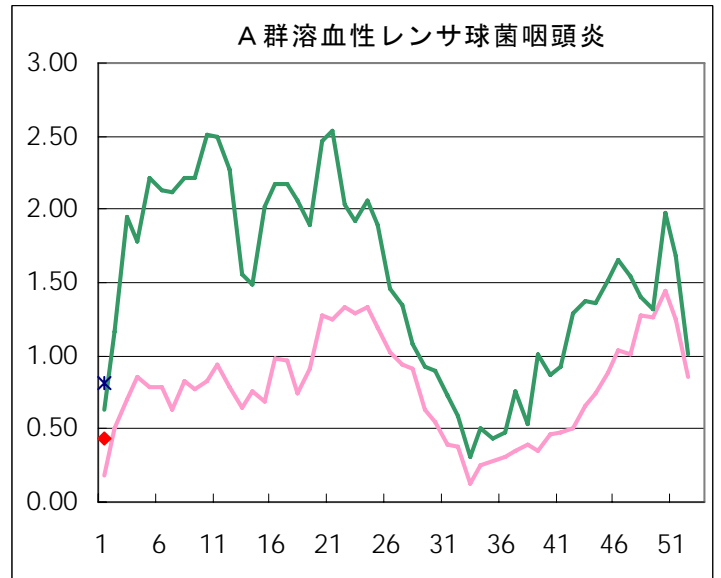
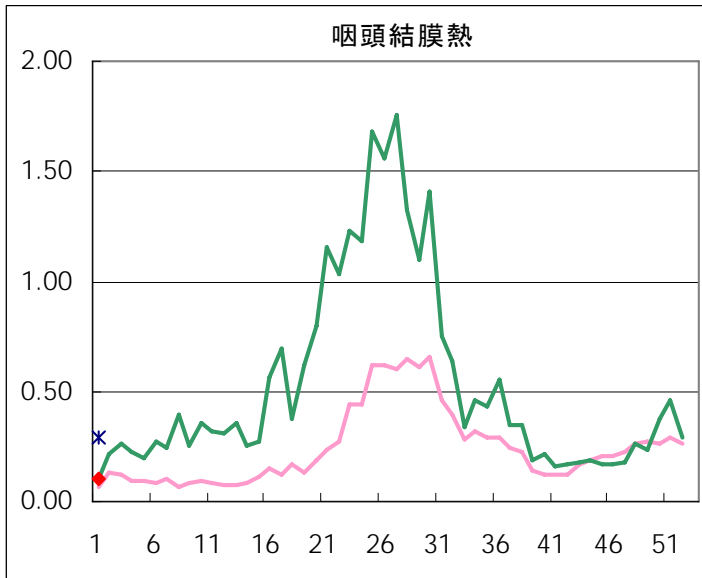
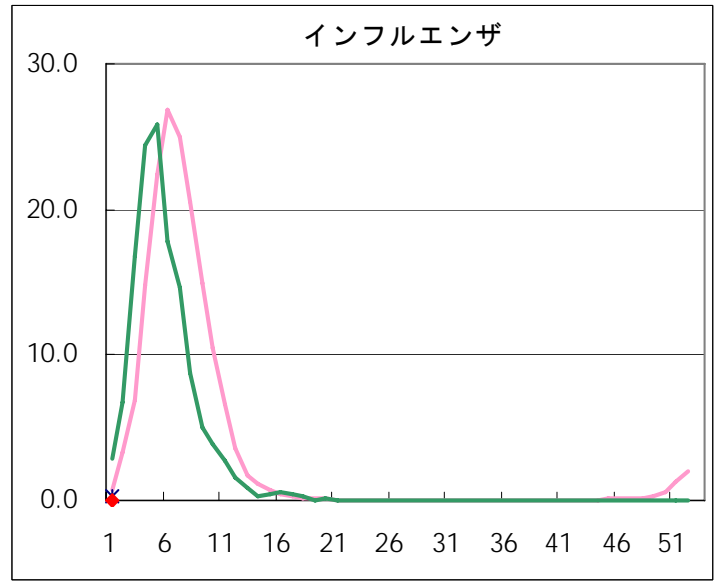
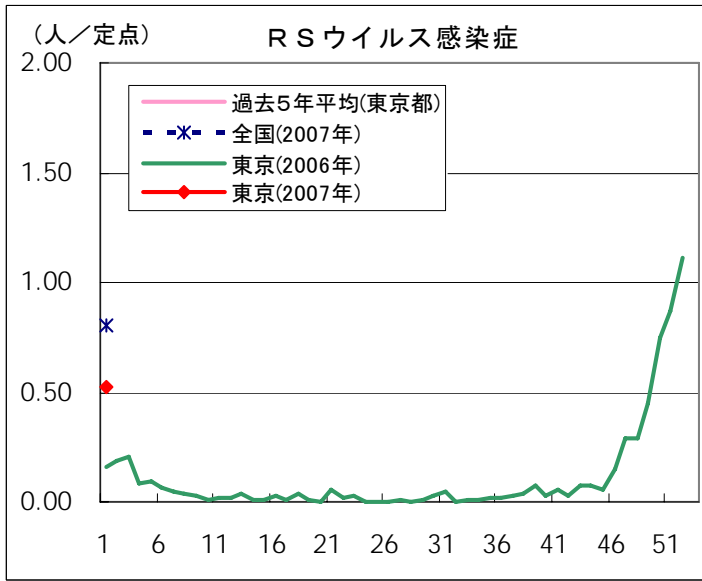
2007/1/11集計

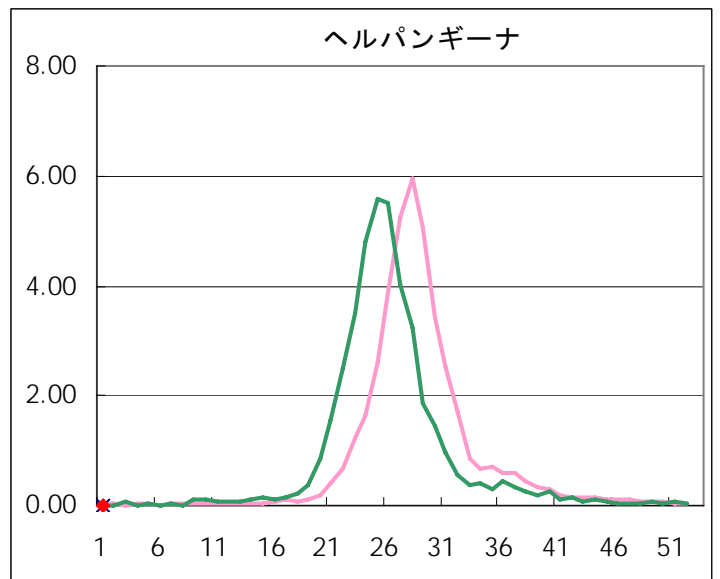
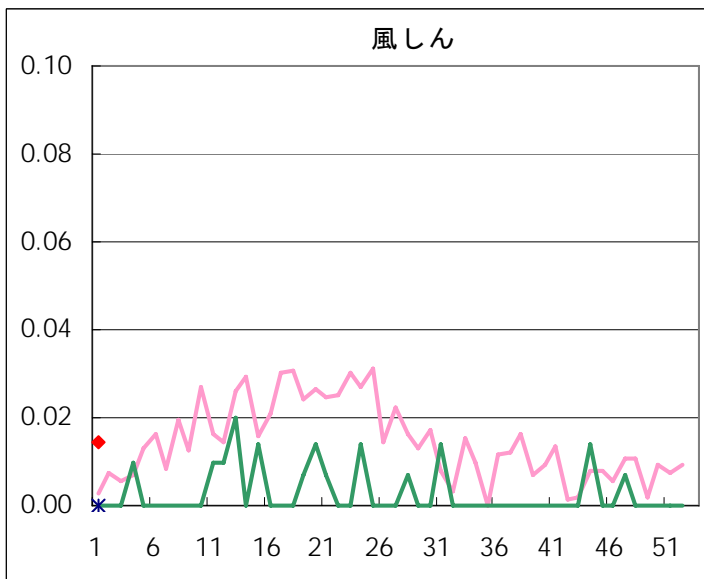
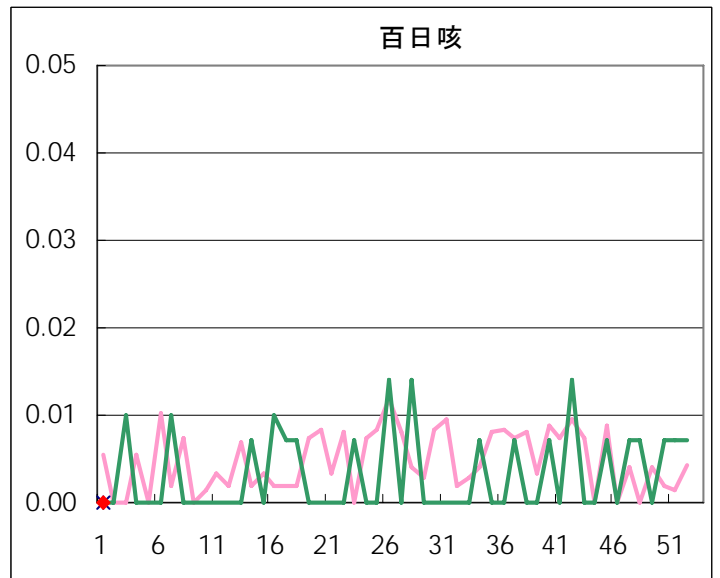
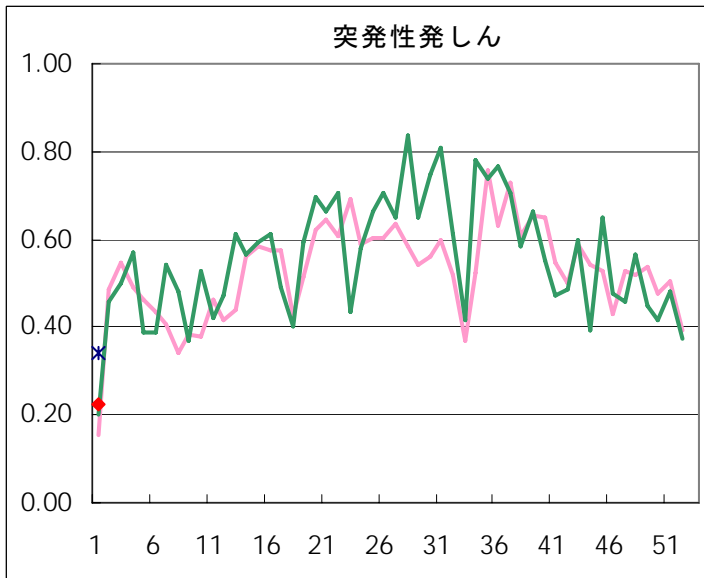
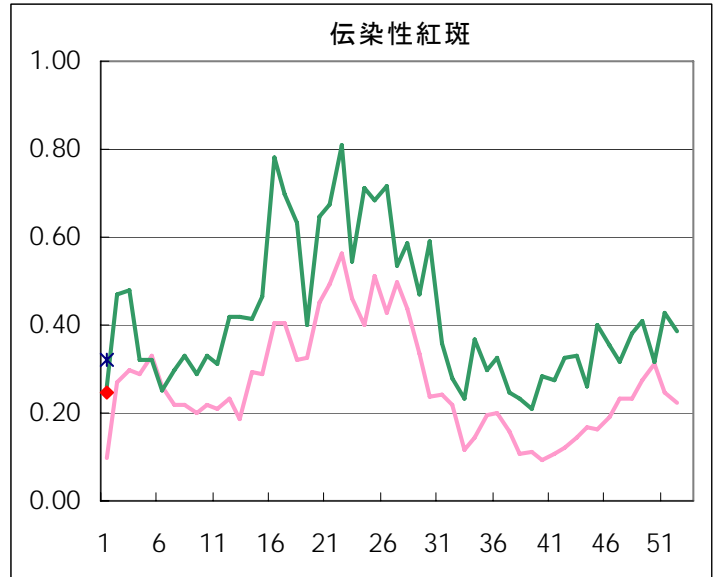
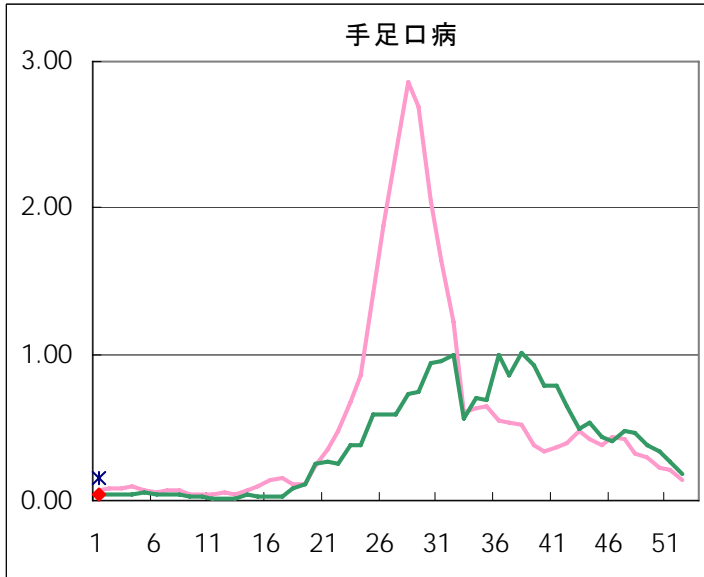
五類定点把握対象疾患 患者報告数【男女別】 2007年1週

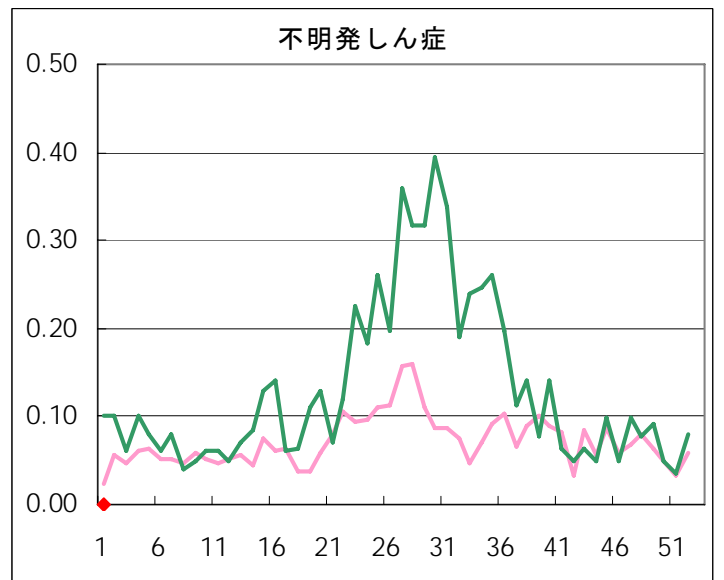
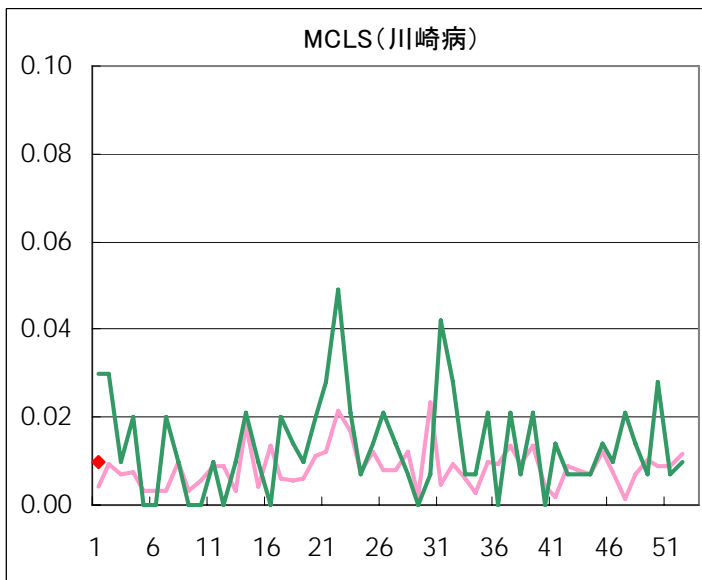
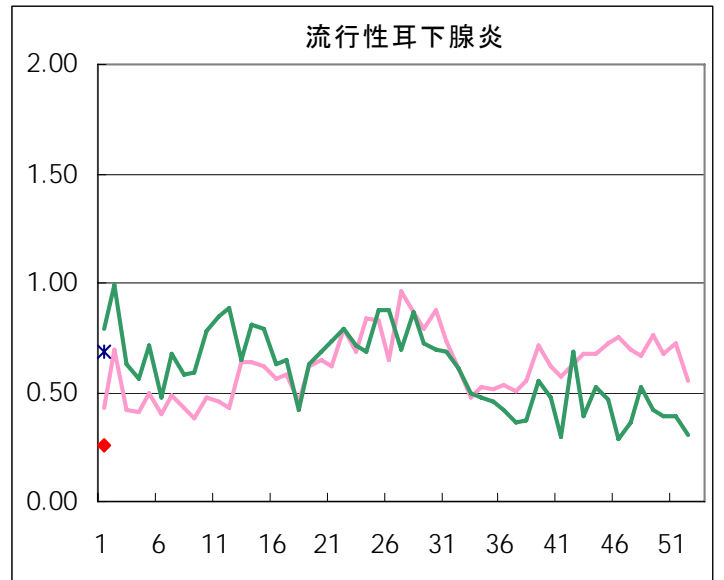
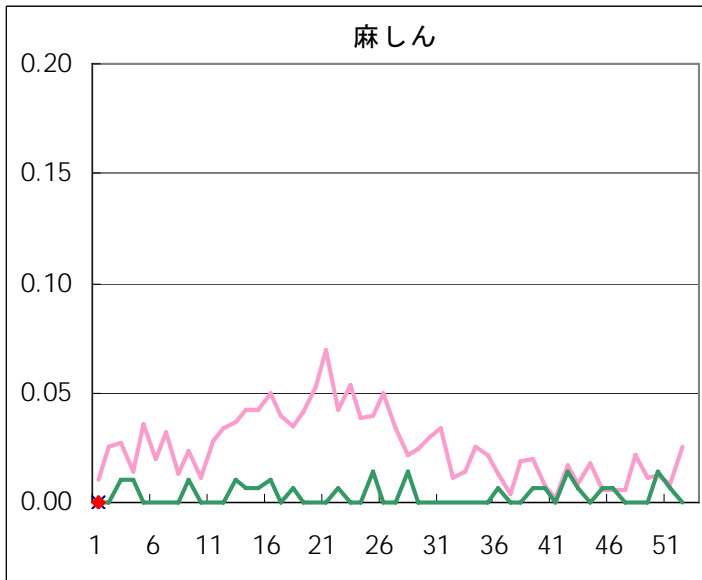
疾病名	性	2006年			2007年	4週合計	年累計
		50	51	52	1		
RSウイルス感染症	男	64	68	81	36	249	36
	女	43	55	76	36	210	36
インフルエンザ	男	2		2	4	8	4
	女		2	9	9	20	9
咽頭結膜熱	男	32	34	21	6	93	6
	女	22	32	20	8	82	8
A群溶血性レンサ球菌咽頭炎	男	138	118	65	38	359	38
	女	142	120	79	22	363	22
感染性胃腸炎	男	1,856	1,330	792	246	4,224	246
	女	1,913	1,296	822	229	4,260	229
水痘	男	147	135	128	105	515	105
	女	141	120	117	100	478	100
手足口病	男	23	23	13	2	61	2
	女	24	14	13	3	54	3
伝染性紅斑	男	20	26	26	18	90	18
	女	25	35	29	16	105	16
突発性発しん	男	34	34	38	12	118	12
	女	25	34	15	19	93	19
百日咳	男						
	女	1	1	1		3	
風しん	男				1	1	1
	女				1	1	1
ヘルパンギーナ	男	3	7	3		13	
	女	2	1	2		5	
麻しん(成人麻しんを除く)	男	2	1			3	
	女						
流行性耳下腺炎	男	32	31	24	23	110	23
	女	24	25	22	12	83	12
不明発しん症	男	2	2	6		10	
	女	5	3	5		13	
MCLS	男	3	1		1	5	1
	女	1		1		2	
急性出血性結膜炎	男						
	女						
流行性角結膜炎	男	2	8	10	6	26	6
	女	5	6	7	3	21	3
細菌性髄膜炎	男				1	1	1
	女	1	1			2	
無菌性髄膜炎	男						
	女		1			1	
マイコプラズマ肺炎	男	3	8	2		13	
	女	1	1	3		5	
クラミジア肺炎(オウム病を除く)	男			1		1	
	女						
成人麻しん	男		1			1	
	女						

五類定点把握対象疾患 患者報告数【推移グラフ】 2007年1週現在

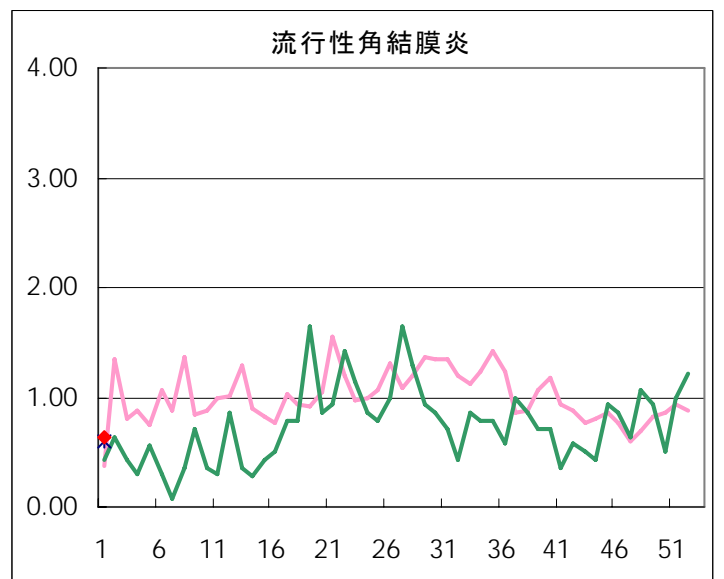
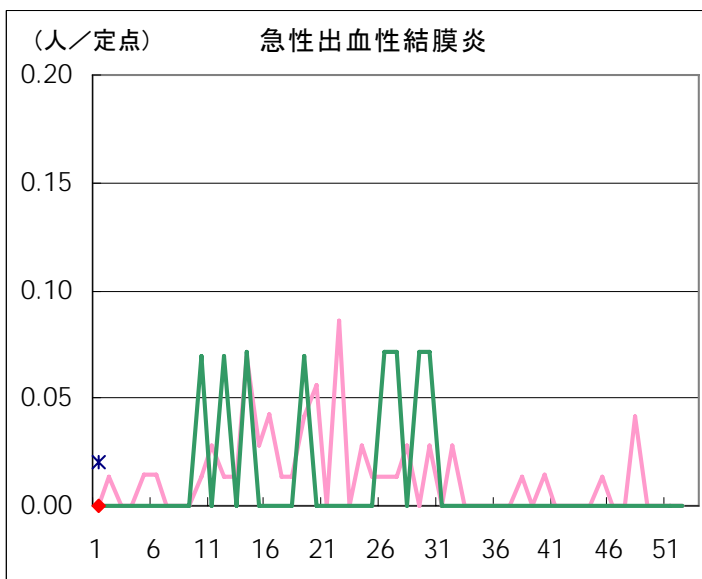
◆ 小児科・インフルエンザ定点



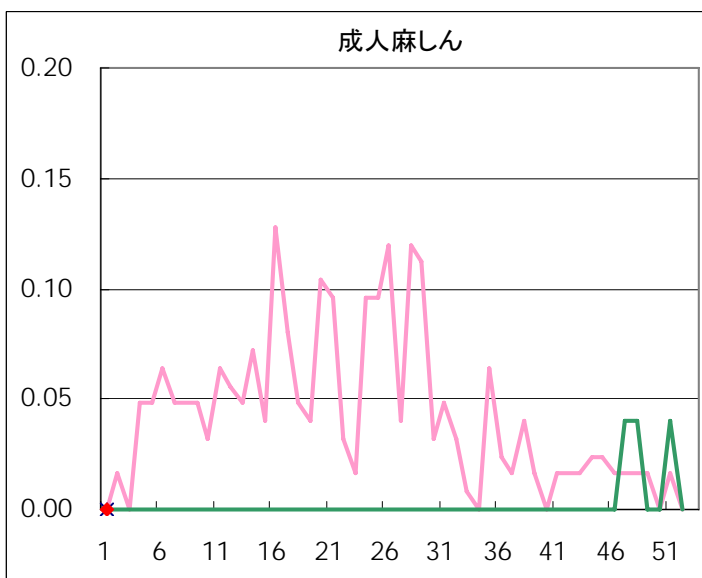
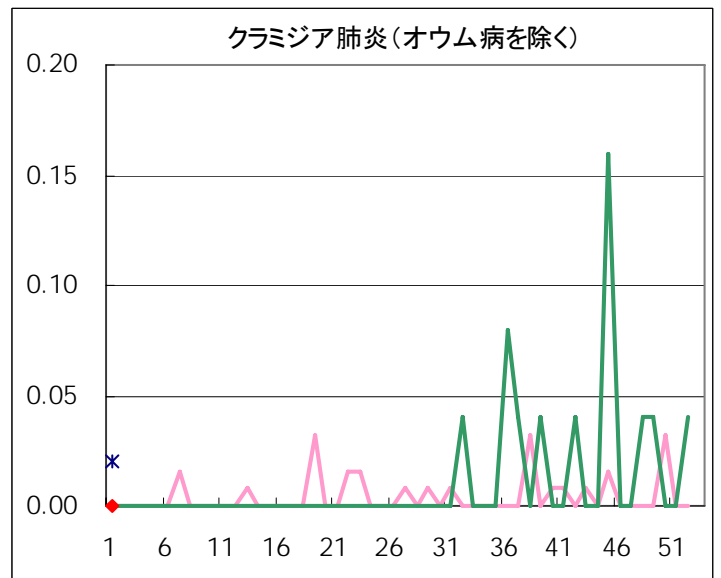
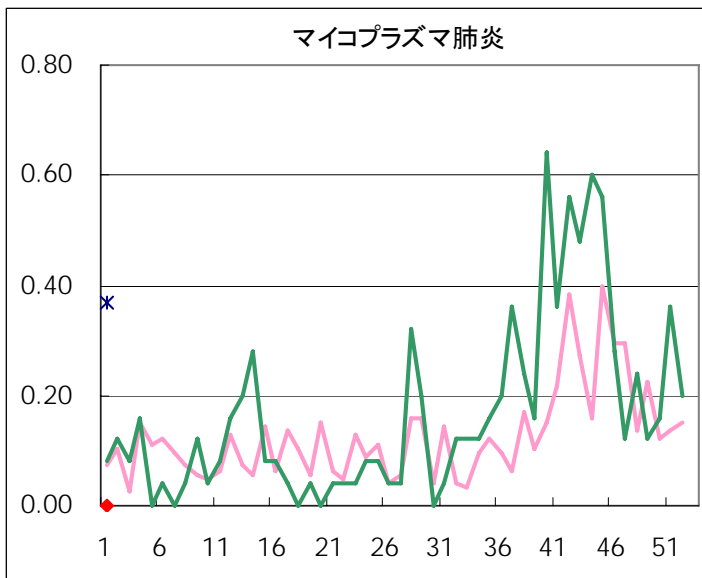
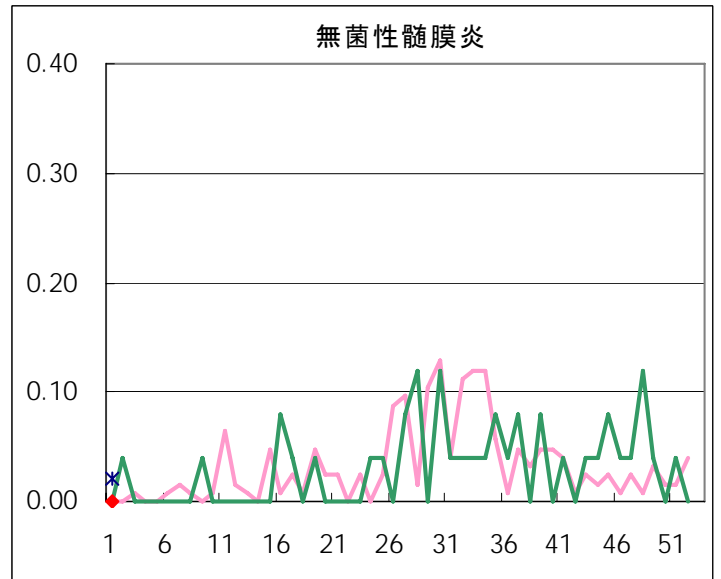
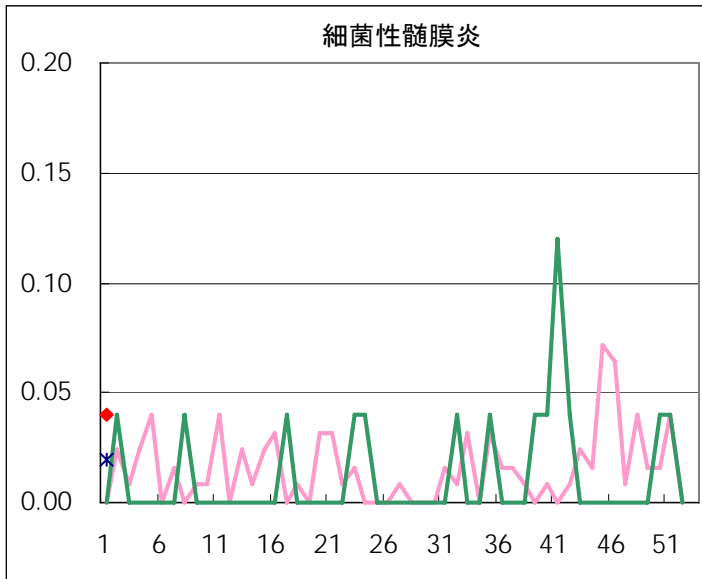




◆ 眼科定点



◆ 基幹定点



疾患別の定点医療機関数(週単位報告分)			
定点種別	疾患	定点医療機関数	報告機関数
インフルエンザ	インフルエンザ	282	272
眼科	急性出血性結膜炎	14	14
	流行性角結膜炎		
基幹	細菌性髄膜炎	25	24
	無菌性髄膜炎		
	マイコプラズマ肺炎		
	クラミジア肺炎		
	成人麻しん		
小児科	上記を除く疾病	142	138

五類定点把握対象疾患 患者報告数【保健所別】 2007年1週

	RS ウイルス 感染症	インフルエ ンザ	咽頭 結膜熱	A群溶血性 レンサ球菌 咽頭炎	感染性 胃腸炎	水痘	手足口病	伝染性 紅斑	突発性 発しん	百日咳
千代田					6	1				
中央区					2	1				
みなと	3		2	2	8	4		1		
新宿区	3	1			17	18	2	3	2	
文京					5	1				
台東				1	9	2			1	
墨田区			2	5	7	5				
江東区		2		3	19	6			1	
品川区			1	1	32	8		2	2	
目黒区				1	2	1		1		
大田区	24	1	1	9	32	10		1	3	
世田谷		2		2	24	12		2	1	
渋谷区					8	6	1	1		
中野区	2			3	20	5			1	
杉並	4		2	7	44	10	1	1	2	
池袋					6	5				
北区				2	8	9			1	
荒川区					5	5				
板橋区					10	2		2		
練馬区				3	12	6		2	3	
足立				1	16	4				
葛飾区				4	17	8		2	3	
江戸川		1	1	1	28	4		5	2	
西多摩			1		22	1		4	1	
八王子	1	1		1	7	3		1	1	
南多摩	17	1			30	5		1	1	
町田	1			5	22	9		1	1	
多摩立川		2		1	6	11	1			
多摩府中	1			3	6	19			1	
多摩小平	16	2	4	5	44	24		4	4	
島しょ					1					

東京都合計	72	13	14	60	475	205	5	34	31	-
定点当り報告数	0.52	0.05	0.10	0.43	3.44	1.49	0.04	0.25	0.22	-

五類定点把握対象疾患 患者報告数【保健所別】2007年1週

	風しん	ヘルパン ギーナ	麻疹 (成人麻疹 を除く)	流行性 耳下腺炎	急性出血 性結膜炎	流行性 角結膜炎	不明 発しん症	MCLS	合計
千代田									7
中央区									3
みなと				1		2			23
新宿区						4			50
文京				1		2			9
台東				1					14
墨田区				1					20
江東区									31
品川区				1					47
目黒区									5
大田区				4				1	86
世田谷				1					44
渋谷区				1		1			18
中野区				1					32
杉並									71
池袋				1					12
北区									20
荒川区									10
板橋区				1					15
練馬区									26
足立				3					24
葛飾区				1					35
江戸川				4					46
西多摩	1								30
八王子									15
南多摩	1			5					61
町田				2					41
多摩立川				2					23
多摩府中				2					32
多摩小平				2					105
島しょ									1

東京都合計	2	-	-	35	-	9	-	1	956
定点当り報告数	0.01	-	-	0.25	-	0.64	-	0.01	

五類定点把握対象疾患 患者報告数【保健所別・定点当たり】 2007年1週

	RS ウイルス 感染症	インフルエ ンザ	咽頭 結膜熱	A群溶血性 レンサ球菌 咽頭炎	感染性 胃腸炎	水痘	手足口病	伝染性 紅斑	突発性 発しん	百日咳
千代田					1.20	0.20				
中央区					0.50	0.25				
みなと	0.38		0.25	0.25	1.00	0.50		0.13		
新宿区	0.33	0.17			1.89	2.00	0.22	0.33	0.22	
文京					1.00	0.20				
台東				0.20	1.80	0.40			0.20	
墨田区			0.33	0.83	1.17	0.83				
江東区		0.67		0.38	2.38	0.75			0.13	
品川区			0.10	0.10	3.20	0.80		0.20	0.20	
目黒区				0.17	0.33	0.17		0.17		
大田区	1.50	0.11	0.06	0.56	2.00	0.63		0.06	0.19	
世田谷		0.29		0.13	1.60	0.80		0.13	0.07	
渋谷区					1.33	1.00	0.17	0.17		
中野区	0.22			0.33	2.22	0.56			0.11	
杉並	0.33		0.17	0.58	3.67	0.83	0.08	0.08	0.17	
池袋					2.00	1.67				
北区				0.29	1.14	1.29			0.14	
荒川区					1.67	1.67				
板橋区					0.83	0.17		0.17		
練馬区				0.27	1.09	0.55		0.18	0.27	
足立				0.09	1.45	0.36				
葛飾区				0.44	1.89	0.89		0.22	0.33	
江戸川		0.25	0.09	0.09	2.55	0.36		0.45	0.18	
西多摩			0.11		2.44	0.11		0.44	0.11	
八王子	0.13	0.50		0.13	0.88	0.38		0.13	0.13	
南多摩	2.13	0.33			3.75	0.63		0.13	0.13	
町田	0.14			0.71	3.14	1.29		0.14	0.14	
多摩立川		0.33		0.08	0.46	0.85	0.08			
多摩府中	0.05			0.14	0.29	0.90			0.05	
多摩小平	1.23	0.33	0.31	0.38	3.38	1.85		0.31	0.31	
島しょ					0.50					

東京都合計	72	13	14	60	475	205	5	34	31	-
定点当り報告数	0.52	0.05	0.10	0.43	3.44	1.49	0.04	0.25	0.22	-

五類定点把握対象疾患 患者報告数【保健所別・定点当たり】 2007年1週

	風しん	ヘルパン ギーナ	麻疹 (成人麻疹 を除く)	流行性 耳下腺炎	急性出血 性結膜炎	流行性 角結膜炎	不明 発しん症	MCLS
千代田								
中央区								
みなと				0.13		2.00		
新宿区						2.00		
文京				0.20		2.00		
台東				0.20				
墨田区				0.17				
江東区								
品川区				0.10				
目黒区								
大田区				0.25				0.06
世田谷				0.07				
渋谷区				0.17		1.00		
中野区				0.11				
杉並								
池袋				0.33				
北区								
荒川区								
板橋区				0.08				
練馬区								
足立				0.27				
葛飾区				0.11				
江戸川				0.36				
西多摩	0.11							
八王子								
南多摩	0.13			0.63				
町田				0.29				
多摩立川				0.15				
多摩府中				0.10				
多摩小平				0.15				
島しょ								

東京都合計	2	-	-	35	-	9	-	1
定点当り報告数	0.01	-	-	0.25	-	0.64	-	0.01

五類定点把握対象疾患 患者報告数【年齢階級別】 2007年1週

	RS ウイルス 感染症	インフルエ ンザ	咽頭 結膜熱	A群溶血性 レンサ球菌 咽頭炎	感染性 胃腸炎	水痘	手足口病	伝染性 紅斑	突発性 発しん
～5か月	10				2	6			1
～11か月	16				16	10	2		19
1歳	21		2		44	26			8
2歳	12			1	43	40	1	2	1
3歳	8		3	1	32	33		2	1
4歳	1	1	2	10	33	34	1	4	1
5歳			1	8	26	12		7	
6歳	1			10	24	10	1	7	
7歳				7	14	6		2	
8歳		1		5	21	5		3	
9歳			1	4	17	1		3	
10～14歳			3	6	37	5			
15～19歳		2	1	3	22	1			
20～29歳	3	2	1	5	140	16		4	
30～39歳		5							
40～49歳		2							
50～59歳									
60～69歳									
70～79歳									
80歳以上									
合計	72	13	14	60	471	205	5	34	31
先週比	-85	2	-27	-84	-1,143	-40	-21	-21	-22

注:小児科定点把握対象疾病のうち、「20～29歳」は「20歳以上」と読み替える。
眼科疾患のうち、「70～79歳」は「70歳以上」と読み替える。

	百日咳	風しん	ヘルパン ギーナ	麻しん (成人麻しん を除く)	流行性 耳下腺炎	急性出血性 結膜炎	流行性 角結膜炎	不明 発しん症	MCLS
～5か月									
～11か月									
1歳									1
2歳		1			3				
3歳					8				
4歳					4				
5歳					4				
6歳		1			2				
7歳					4				
8歳					2				
9歳					4				
10～14歳					1				
15～19歳					1				
20～29歳					2		2		
30～39歳							3		
40～49歳							3		
50～59歳							1		
60～69歳									
70～79歳									
80歳以上									
合計	-	2	-	-	35	-	9	-	1
先週比	-1	2	-5	0	-11	0	-8	-11	0

注:小児科定点把握対象疾病のうち、「20～29歳」は「20歳以上」と読み替える。
眼科疾患のうち、「70～79歳」は「70歳以上」と読み替える。

病原体・抗体検査情報

週別検出状況 2006年46週～2007年1週

検出病原体・抗体		検体採取週							合計	
		2006年								07年
		46	47	48	49	50	51	52		1
ウイルス	アデノ	6	8	4	5	6			7	36
	ライノ	2	5		2	1	2		5	17
	ポリオ			1		1				2
	コクサッキーA群									
	コクサッキーB群	1	1						2	4
	エコー	1		1	1		1		1	5
	エンテロ71									
	その他のエンテロ	8	1	3	7					19
	単純ヘルペス				2				2	4
	水痘・帯状疱疹									
	ヘルペス6/7	3	2	2	1	1	2		3	14
	EB	1	1		2		1		2	7
	サイトメガロ				1		1			2
	ムンプス					2			1	3
	麻疹		1	2						3
	風疹									
	パルボB19			1	1				1	3
	RS	1	1	1	5	1			4	13
	ノロ	103	197	226	241	372	259	135	49	1582
	ロタ			4	2	1	1			8
インフルエンザAソ連型										
インフルエンザA香港型										
インフルエンザB型										
デング										
その他のウイルス	1	1							2	
細菌	カンピロバクター									
	サルモネラ									
	腸管出血性大腸菌	5	3		4					12
	その他の腸管系病原菌				2			1		3
	溶血性レンサ球菌									
	MRSA									
	MSSA									
	その他の細菌		1							1
その他の病原体		1	2	4	3	3			1	14

臨床診断名別検出結果 2006年46週～2007年1週

臨床診断名 検出病原体	インフル エンザ	上 気 道 炎	下 気 道 炎	感 染 性 胃 腸 炎	無 菌 性 髄 膜 炎	咽 頭 結 膜 熱	A 群 溶 連 菌 咽 頭 炎	流 行 性 角 結 膜 炎	ヘル パン ギー ナ	手 足 口 病	伝 染 性 紅 斑	不 明 発 し ん 症	流 行 性 耳 下 腺 炎	水 痘	麻 し ん	風 し ん	そ の 他	合 計
搬入検体数	4	29	48	3257	24	1	1	6		1	7	15	4		2		116	
アデノ		7	5	3		1		2			1	4					13	36
ライノ		1	5	1	1						1	5					3	17
ポリオ																	2	2
コクサッキーA群																		
コクサッキーB群		2			1												1	4
エコー		1		2								1					1	5
エンテロ71																		
その他のエンテロ		3	2	4	4							3	1				2	19
単純ヘルペス					1							2					1	4
水痘・带状疱疹しん																		
ヘルペス6/7					2							3					9	14
EB		4									2						1	7
サイトメガロ			1														1	2
ムンプス					1								2					3
麻しん															3			3
風しん																		
パルボB19											3							3
RS			12														1	13
ノロ				1577	1												4	1582
ロタ				8														8
インフルエンザAソ連型																		
インフルエンザA香港型																		
インフルエンザB型																		
カンピロバクター																		
サルモネラ																		
腸管出血性大腸菌																	12	12
その他の腸管系病原菌																	3	3
溶血性レンサ球菌																		
その他の病原体		2	13														2	17
備考	この表の「その他の病原体」は「週別検出状況」の表にある「デング」「その他のウイルス」「MRSA」「MSSA」「その他の細菌」と「その他の病原体」の合計である。																	

定点(月単位報告)把握対象疾患

－ 性感染症・薬剤耐性菌感染症 －

発生動向の概況 《2006年12月》

(性感染症定点からの報告疾患)※

・特記事項なし。

(基幹定点からの報告疾患 －薬剤耐性菌感染症－)

・特記事項なし。

(検査情報)

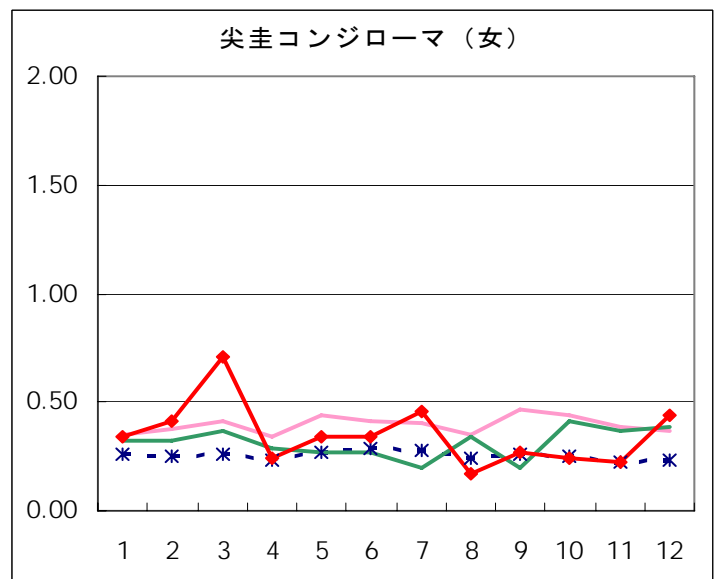
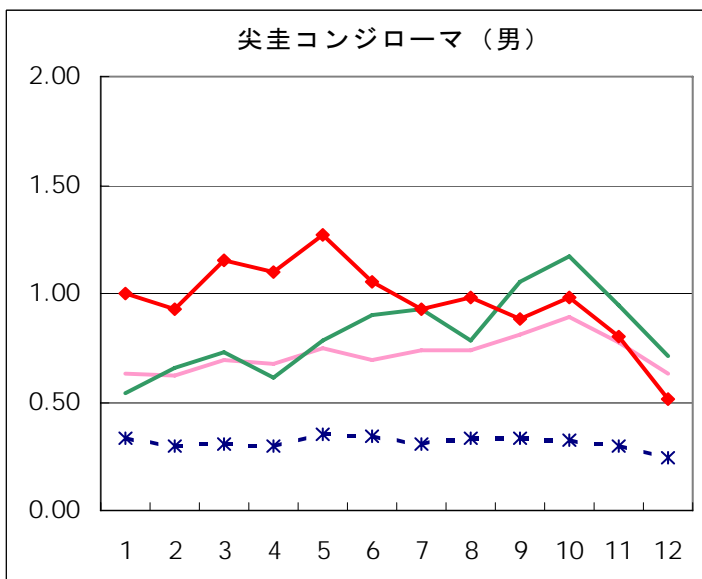
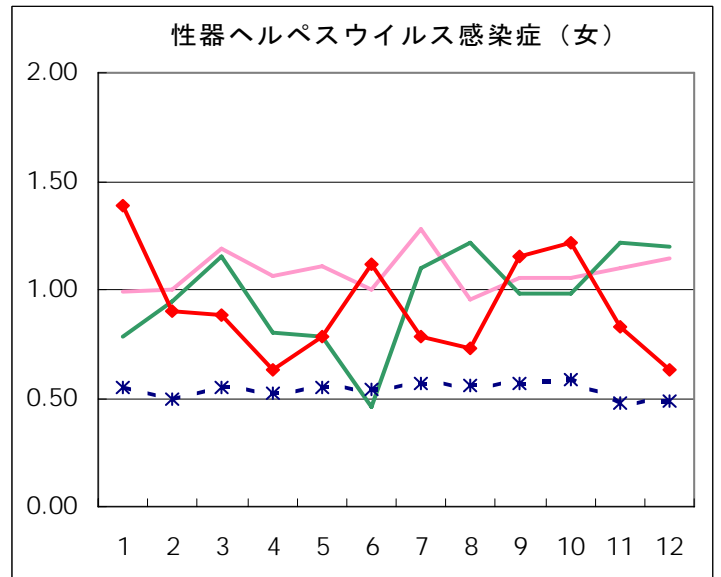
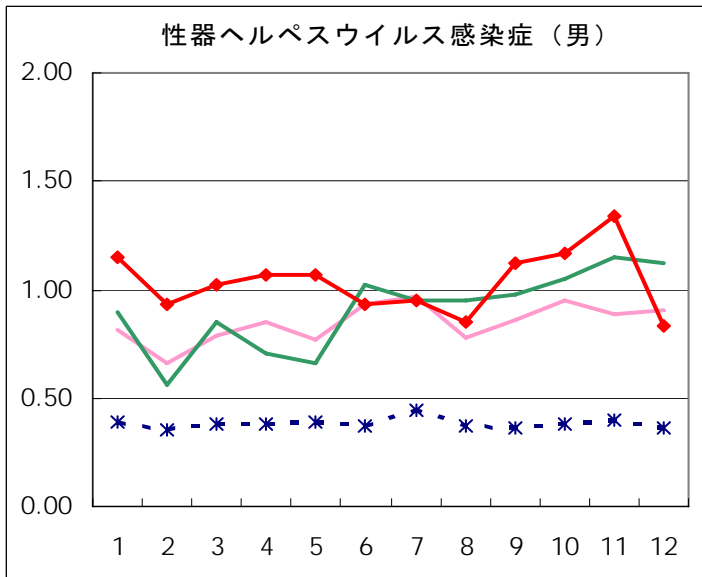
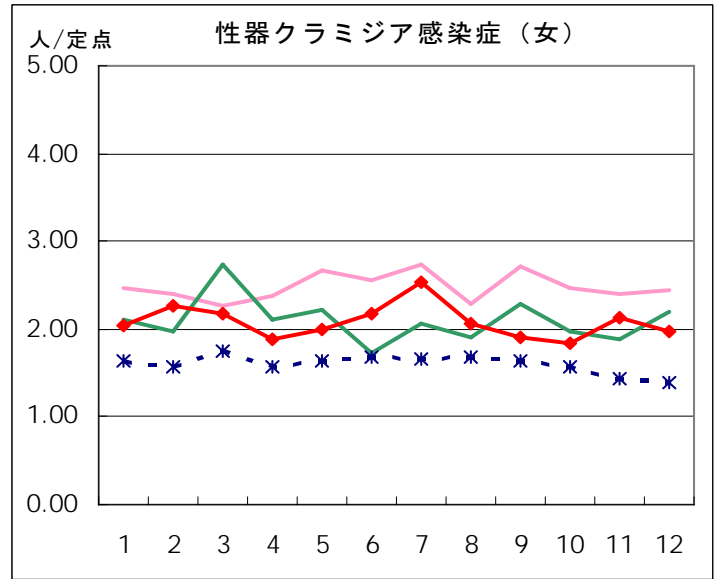
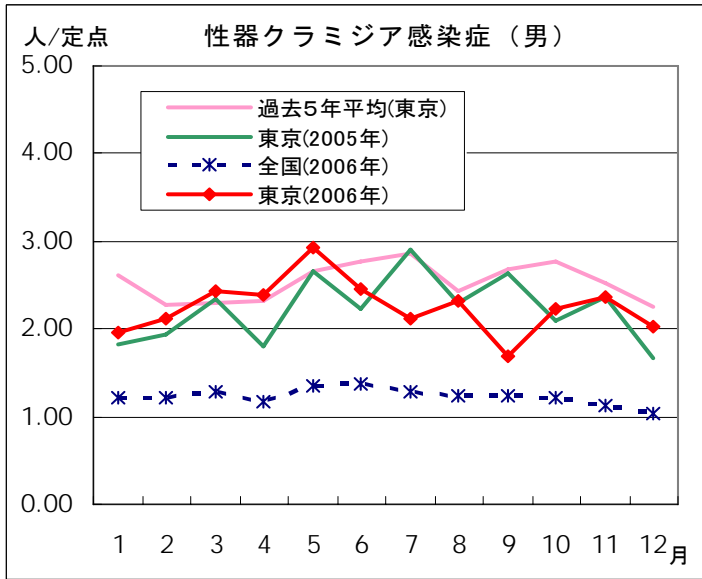
・クラミジア遺伝子陽性例は、パピローマウイルス遺伝子も陽性であった。

検査項目	検査試料数*	陽性数	陽性率(%)
梅毒(STS法)	20	0	0
梅毒(TP抗原法)	20	0	0
クラミジア抗体	20	10	50
クラミジア遺伝子	18	1	6
淋菌遺伝子	18	0	0
HIV抗原・抗体	20	0	0
パピローマウイルス遺伝子	18	6	33
HSV-1遺伝子	18	0	0
HSV-2遺伝子	18	0	0
トリコモナス遺伝子	18	0	0

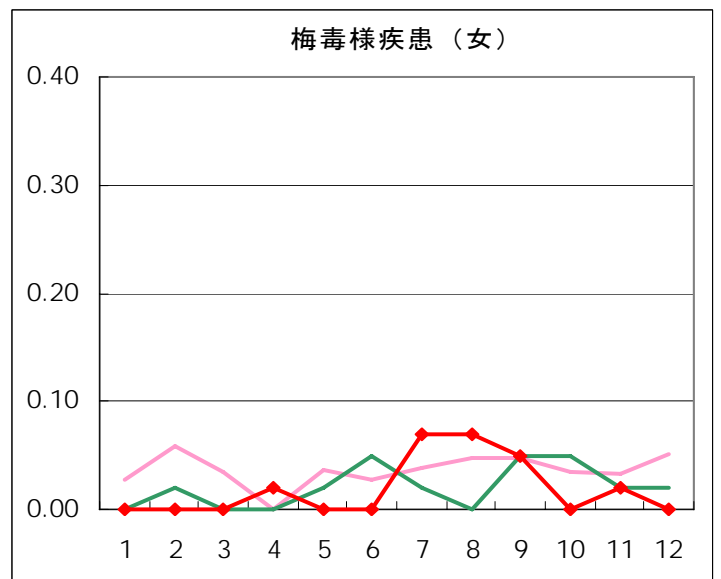
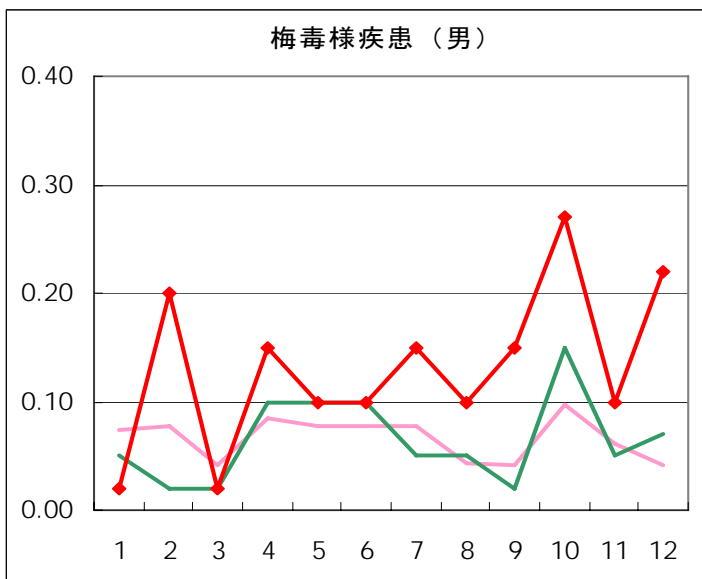
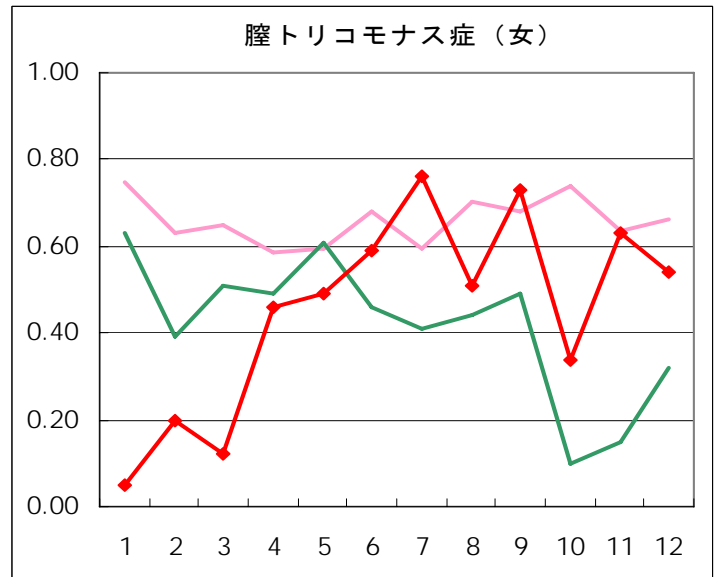
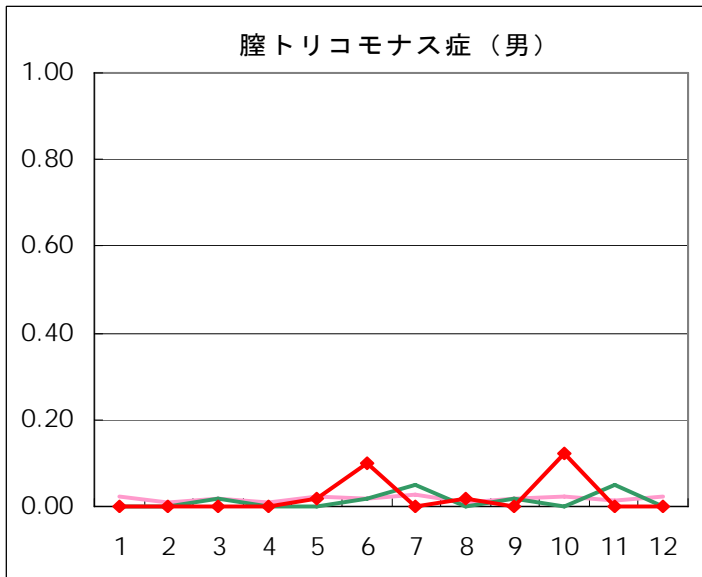
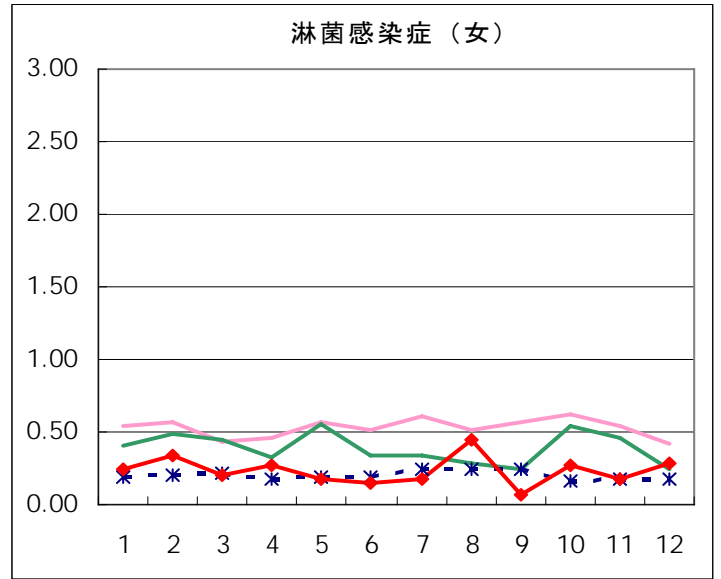
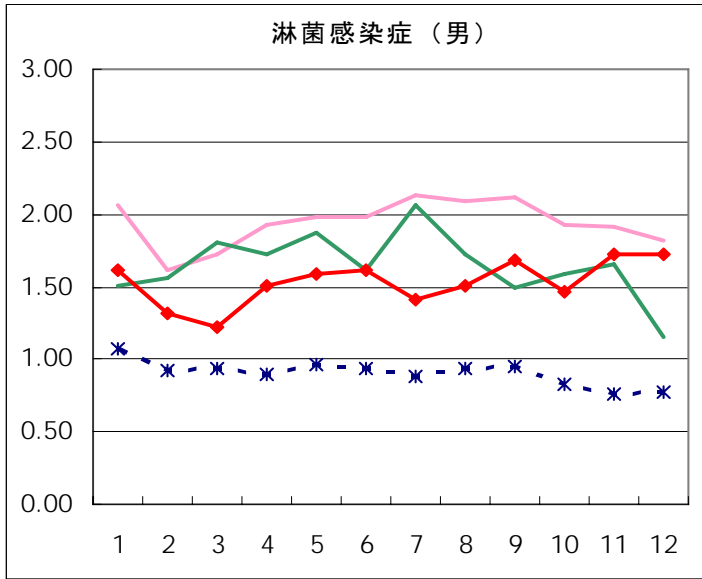
* 検査試料は性感染症定点から送付されたものである。

※ 性感染症定点から報告される『膣トリコモナス症』とは、原虫の一種である膣トリコモナス(Trichomonas vaginalis)による疾患を指し、女性の膣、男性の尿道、前立腺などの生殖器や泌尿器に寄生して引き起こされる感染症である。ヒトに寄生するトリコモナスには、他に口腔トリコモナスや腸トリコモナスがある。

性感染症(STI) 患者報告数【推移グラフ】 2006年12月現在



2006年12月現在



性感染症(STI)患者報告数【保健所別】 2006年12月

男								
保健所名	定点数	臍トリコモナス症	梅毒様疾患	性器クラミジア感染症	性器ヘルペスウイルス感染症	尖圭コンジローマ	淋菌感染症	総計
中央区	2			3	1	1	1	6
みなと	2			8	1	2	2	13
新宿区	5		4	22	9	6	40	81
文京	1		1		1		3	5
台東	4				1		1	2
墨田区	1			3	1			4
江東区	3			8	11	3	7	29
品川区	1				2			2
大田区	3			1				1
渋谷区	3			6	1			7
中野区	1			2	1		1	4
池袋	3		3	23	5	6	12	49
北区	1			1		1		2
荒川区	1							
板橋区	2			2		2	2	6
足立	1		1	3			1	5
八王子	3							
町田	1							
多摩立川	2							
多摩府中	1			1			1	2
合計	41		9	83	34	21	71	218
定点当たり			0.22	2.02	0.83	0.51	1.73	5.32

女								
保健所名	定点数	臍トリコモナス症	梅毒様疾患	性器クラミジア感染症	性器ヘルペスウイルス感染症	尖圭コンジローマ	淋菌感染症	総計
中央区	2			1	2			3
みなと	2			10	4	3	1	18
新宿区	5			10	7	3	5	25
文京	1							
台東	4	14		11	1	2	3	31
墨田区	1							
江東区	3			9		1	1	11
品川区	1							
大田区	3							
渋谷区	3							
中野区	1							
池袋	3	2		8	5			15
北区	1							
荒川区	1			1		1		2
板橋区	2			5		2		7
足立	1			1				1
八王子	3	3		10	2	2	1	18
町田	1				1			1
多摩立川	2	3		15	4	4	1	27
多摩府中	1							
合計	41	22		81	26	18	12	159
定点当たり		0.54		1.98	0.63	0.44	0.29	3.88

性感染症(STI)患者報告数【保健所別・定点当たり】 2006年12月

男							
保健所名	定点数	臍トリコモナス症	梅毒様疾患	性器クラミジア感染症	性器ヘルペスウイルス感染症	尖圭コンジローマ	淋菌感染症
中央区	2			1.50	0.50	0.50	0.50
みなと	2			4.00	0.50	1.00	1.00
新宿区	5		0.80	4.40	1.80	1.20	8.00
文京	1		1.00		1.00		3.00
台東	4				0.25		0.25
墨田区	1			3.00	1.00		
江東区	3			2.67	3.67	1.00	2.33
品川区	1				2.00		
大田区	3			0.33			
渋谷区	3			2.00	0.33		
中野区	1			2.00	1.00		1.00
池袋	3		1.00	7.67	1.67	2.00	4.00
北区	1			1.00		1.00	
荒川区	1						
板橋区	2			1.00		1.00	1.00
足立	1		1.00	3.00			1.00
八王子	3						
町田	1						
多摩立川	2						
多摩府中	1			1.00			1.00

女							
保健所名	定点数	臍トリコモナス症	梅毒様疾患	性器クラミジア感染症	性器ヘルペスウイルス感染症	尖圭コンジローマ	淋菌感染症
中央区	2			0.50	1.00		
みなと	2			5.00	2.00	1.50	0.50
新宿区	5			2.00	1.40	0.60	1.00
文京	1						
台東	4	3.50		2.75	0.25	0.50	0.75
墨田区	1						
江東区	3			3.00		0.33	0.33
品川区	1						
大田区	3						
渋谷区	3						
中野区	1						
池袋	3	0.67		2.67	1.67		
北区	1						
荒川区	1			1.00		1.00	
板橋区	2			2.50		1.00	
足立	1			1.00			
八王子	3	1.00		3.33	0.67	0.67	0.33
町田	1				1.00		
多摩立川	2	1.50		7.50	2.00	2.00	0.50
多摩府中	1						

性感染症(STI)患者報告数【年齢階級別】 2006年12月

男						
	臈トリコモナス症	梅毒様疾患	性器クラミジア感染症	性器ヘルペスウイルス感染症	尖圭コンジローマ	淋菌感染症
0歳						
1～4歳						
5～9歳						
10～14歳						
15～19歳			2			3
20～24歳		2	8	2	4	7
25～29歳		2	17	4	5	17
30～34歳		2	11	4	3	17
35～39歳		1	14	5	3	9
40～44歳			10	4	3	9
45～49歳		1	10	7	2	5
50～54歳			4	3		1
55～59歳			3	3	1	1
60～64歳		1	2	2		
65～69歳			1			1
70歳～			1			1
合計	0	9	83	34	21	71
先月数	0	4	97	55	33	71
増減数	0	5	-14	-21	-12	0

女						
	臈トリコモナス症	梅毒様疾患	性器クラミジア感染症	性器ヘルペスウイルス感染症	尖圭コンジローマ	淋菌感染症
0歳						
1～4歳						
5～9歳						
10～14歳						
15～19歳	3		15	1	1	2
20～24歳	5		21	5	6	4
25～29歳	4		16	6	4	3
30～34歳	4		15	5	2	3
35～39歳	3		6	5	2	
40～44歳	1		4		2	
45～49歳	1		3	1		
50～54歳	1		1	1	1	
55～59歳				2		
60～64歳				1		
65～69歳						
70歳～						
合計	22	0	81	26	18	12
先月数	26	1	87	34	9	7
増減数	-4	-1	-6	-8	9	5

性感染症(STI)患者報告数【2次医療圏別】2006年12月

	膣トリコモナス症	梅毒様疾患	性器クラミジア感染症	性器ヘルペスウイルス感染症	尖圭コンジローマ	淋菌感染症	総計
区中央部	14	1	33	11	8	11	78
区南部			1	2			3
区西南部			6	1			7
区西部		4	34	17	9	46	110
区西北部	2	3	39	10	11	14	79
区東北部		1	5		1	1	8
区東部			20	12	4	8	44
西多摩							
南多摩	3		10	3	2	1	19
北多摩西部	3		15	4	4	1	27
北多摩南部			1			1	2
北多摩北部							
島しょ							
計	22	9	164	60	39	83	377

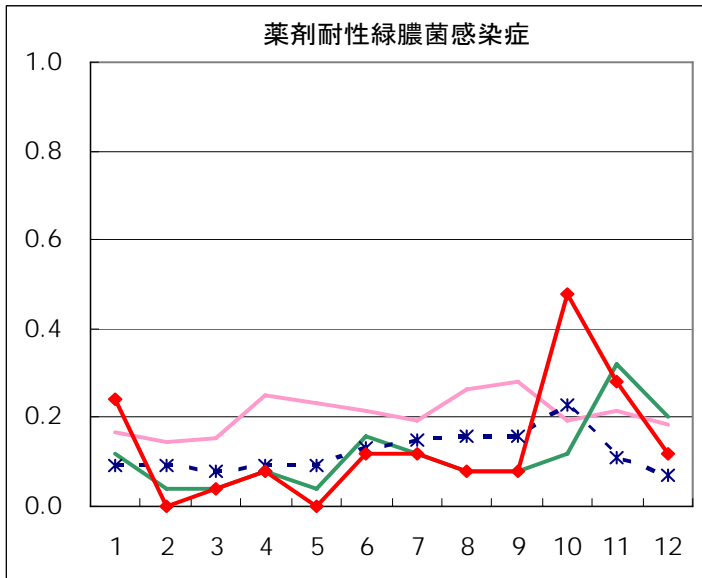
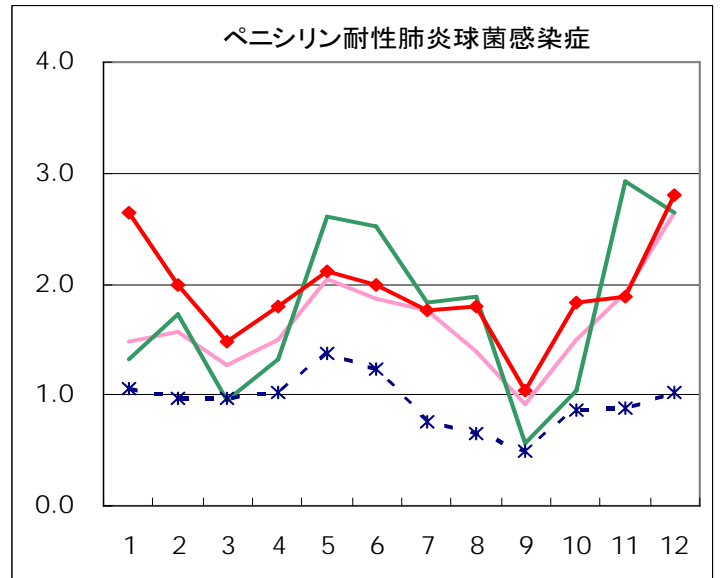
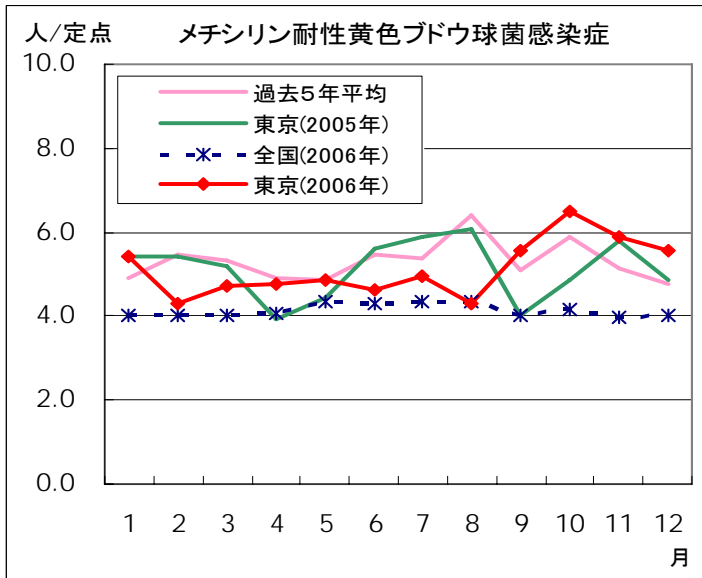
性感染症(STI)患者報告数【2次医療圏別・定点当たり】2006年12月

	膣トリコモナス症	梅毒様疾患	性器クラミジア感染症	性器ヘルペスウイルス感染症	尖圭コンジローマ	淋菌感染症	定点数
区中央部	1.56	0.11	3.67	1.22	0.89	1.22	9
区南部			0.25	0.50			4
区西南部			2.00	0.33			3
区西部		0.67	5.67	2.83	1.50	7.67	6
区西北部	0.33	0.50	6.50	1.67	1.83	2.33	6
区東北部		0.50	2.50		0.50	0.50	2
区東部			5.00	3.00	1.00	2.00	4
西多摩							0
南多摩	0.75		2.50	0.75	0.50	0.25	4
北多摩西部	1.50		7.50	2.00	2.00	0.50	2
北多摩南部			1.00			1.00	1
北多摩北部							0
島しょ							0
計	0.54	0.22	4.00	1.46	0.95	2.02	41

薬剤耐性菌感染症

患者報告数・推移グラフ 2006年12月現在

	1月	2月	3月	4月	5月	6月	7月	8月	9月	10月	11月	12月	合計
メチシリン耐性 黄色ブドウ球菌感染症	136	107	118	119	121	116	124	108	139	162	147	139	1536
ペニシリン耐性 肺炎球菌感染症	66	50	37	45	53	50	44	45	26	46	47	70	579
薬剤耐性緑膿菌感染症	6	0	1	2	0	3	3	2	2	12	7	3	41



疾病別の定点医療機関数		
定点種別	疾患	医療機関数
性感染症 (STI)	性器クラミジア 感染症	41
	性器ヘルペス ウイルス感染症	
	尖圭コンジローマ	
	淋菌感染症	
	膣トリコモナス症	
	梅毒様疾患	
基幹	メチシリン耐性 黄色ブドウ球菌感染症	25
	ペニシリン耐性 肺炎球菌感染症	
	薬剤耐性緑膿菌感染症	

検査情報 2006年12月

	コアグラージェ型											計	累計 (2006年1月～)	
	I	II	III	IV	V	VI	VII	VIII	IX	X	UT			
MRSA												1	1	17
MSSA													0	4
計	0	0	0	0	0	0	0	0	0	0	0	1	1	
累計 (2006年1月～)	3	9	4		1			1				3		21

病原体定点から送付された検体の検査情報