

全数及び定点(週単位報告)把握対象疾患

2007年2週

- 発生動向の概況
- 保健所・定点医療機関からのコメント
- 全数把握対象疾患 患者報告数
- 五類定点把握対象疾患 患者報告数
  - 男女別
  - 推移グラフ
  - 保健所別
  - 保健所別(定点当たり)
  - 年齢階級別
- 病原体・抗体検査情報
  - 週別検出状況
  - 臨床診断名別検出結果
- 感染症豆知識「インフルエンザ」

東京都医師会感染症予防検討委員会

事務局:東京都健康安全研究センター疫学情報室

電話:03-3363-3213(直通)

FAX:03-5332-7365

e-mail: idsc@tokyo-eiken.go.jp

アドレス: idsc.tokyo-eiken.go.jp/



# 全数及び定点(週単位報告)把握対象疾患

## 発生動向の概況 《2007年2週》

### (全数把握対象疾患)

区分	疾患	報告 件数	情 報 (検出病原体・血清型・推定感染経路等)	推定感染地
二類	細菌性赤痢	4	フレキシネル菌1件	カンボジア
			ソネ菌3件	インド2件、中国1件
五類	アメーバ赤痢	5	腸管アメーバ症3件、腸管外アメーバ症2件 推定感染経路:経口感染1件、不明4件	国内
	HIV感染症	8	無症候性キャリア 7件、AIDS 1件 推定感染経路:性的接触7件 (同性間5件、異性間2件)、不明1件	国内
	梅毒	3	早期顕症梅毒(I期1件、II期2件) 推定感染経路:性的接触 (同性間2件、異性間1件)	国内

(推定される感染地は医師の届出によるものです)

### (定点把握対象疾患 ー小児科・インフルエンザ・眼科・基幹定点ー)

・特にコメントはありません。

### (検査情報)

臨床診断名	患者年齢	検査試料	検出病原体	検査法
急性扁桃炎	10M	咽頭拭い液	アデノウイルス、 サイトメガロウイルス	遺伝子
		尿	サイトメガロウイルス	
ムンプス	7	咽頭拭い液	ムンプスウイルス、 EBウイルス	
突発性発疹	9M	咽頭拭い液	ヒトヘルペスウイルス6型	
肺炎	10	咽頭拭い液	マイコプラズマ・ニューモニア	
不明熱	8	咽頭拭い液	マイコプラズマ・ニューモニア	
流行性角結膜炎	41	結膜拭い液	アデノウイルス	
急性腸炎	46	糞便	ノロウイルス	
急性胃腸炎	65	糞便	ノロウイルス	
急性胃腸炎	56	糞便	ノロウイルス	
インフルエンザ疑い	1	肺拭い液 (剖検材料)	A群溶血性レンサ球菌、 肺炎球菌	分離
パラチフス #	26	菌株(尿由来)	パラチフスA菌	同定

# 全数把握対象疾患症例からの検体

### 腸管出血性大腸菌 菌株検査情報

血清型	産生毒素			合計
	VT1	VT2	VT1・VT2	
O157		1		1
血清型別不明	1			1

### ウイルス性胃腸炎(集団事例)検査情報

検査区分	検査 試料数	陽性数	ノロウイルス			サポ ウイルス	ロタ ウイルス
			G I	G II	G I + G II		
施設内感染疑いまたは食中毒等	130	56	1	54	1	0	0

## 定点医療機関からのコメント

#### 足立区保健所管内の定点医療機関

- ・1月15日、大人の方で麻疹の診断出ました。他院でも7才、8才の子どもで麻疹がいます。

#### 多摩立川保健所管内の定点医療機関

- ・水痘(4歳女1名)は予防接種済

#### 多摩小平保健所管内の定点医療機関

- ・インフルエンザ 3名、全員A型です。
- ・マイコプラズマ肺炎が1名発生した。
- ・マイコプラズマ肺炎(9歳女1名)が発生した。

## 全数把握対象疾患 患者報告数 2007年2週

分類	疾病名	東京都分(報告週)					全国分(診断週)	
		51週	52週	1週	2週	年累計	2週	年累計
一類	エボラ出血熱							
	クリミア・コンゴ出血熱							
	重症急性呼吸器症候群							
	痘そう							
	ペスト							
	マールブルグ病							
	ラッサ熱							
二類	急性灰白髄炎							
	コレラ						1	1
	細菌性赤痢		3		4	4	14	21
	ジフテリア							
	腸チフス	1	1				1	1
	パラチフス		1	1		1		
三類	腸管出血性大腸菌感染症		5				24	30
四類	E型肝炎							
	ウエストナイル熱							
	A型肝炎						4	4
	エキノコックス症							
	黄熱							
	オウム病						1	1
	回帰熱							
	Q熱							
	狂犬病							
	高病原性鳥インフルエンザ							
	コクシジオイデス症							
	サル痘							
	腎症候性出血熱							
	炭疽							
	つつが虫病		1				3	12
	デング熱	1	1				1	1
	ニバウイルス感染症							
	日本紅斑熱							
	日本脳炎							
	ハンタウイルス肺症候群							
	Bウイルス病							
ブルセラ症								
発しんチフス								
ボツリヌス症								
マラリア		1	1		1			
野兎症								
ライム病								
リッサウイルス感染症								
レジオネラ症	3	2				10	12	
レプトスピラ症								
五類 (全数届出)	アメーバ赤痢	1	4	3	5	8	15	20
	ウイルス性肝炎(A型・E型を除く)						2	2
	急性脳炎							
	クリプトスポリジウム症							
	クロイツフェルト・ヤコブ病	1					1	2
	劇症型溶血性レンサ球菌感染症		1				1	3
	後天性免疫不全症候群	5	4	3	8	11	13	23
	ジアルジア症						2	3
	髄膜炎 菌性髄膜炎							
	先天性風しん症候群							
	梅毒	1	5	1	3	4	5	7
	破傷風	1						1
	バンコマイシン耐性黄色ブドウ球菌感染症							
	バンコマイシン耐性腸球菌感染症		2					2

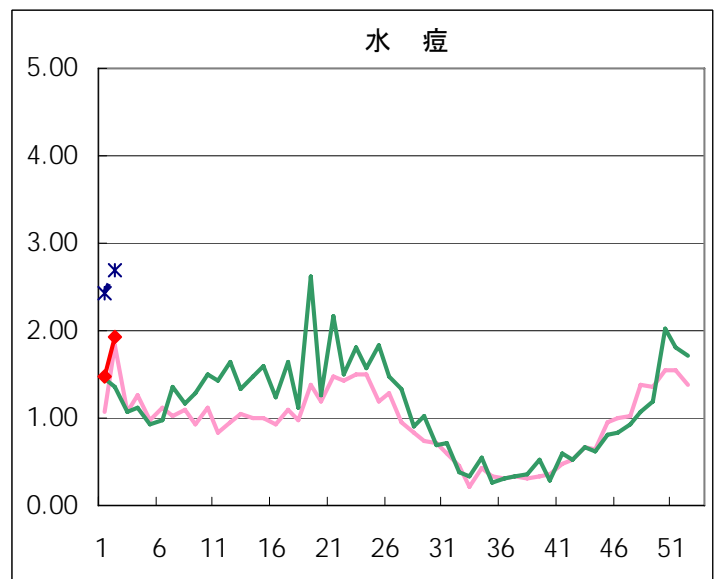
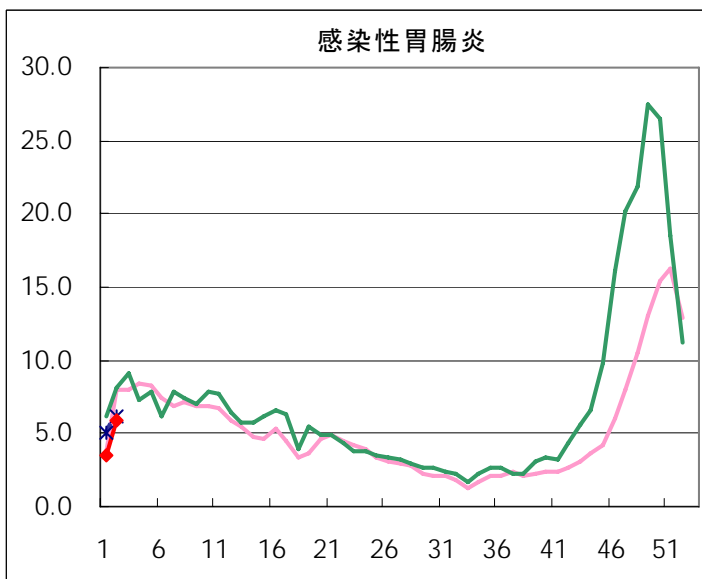
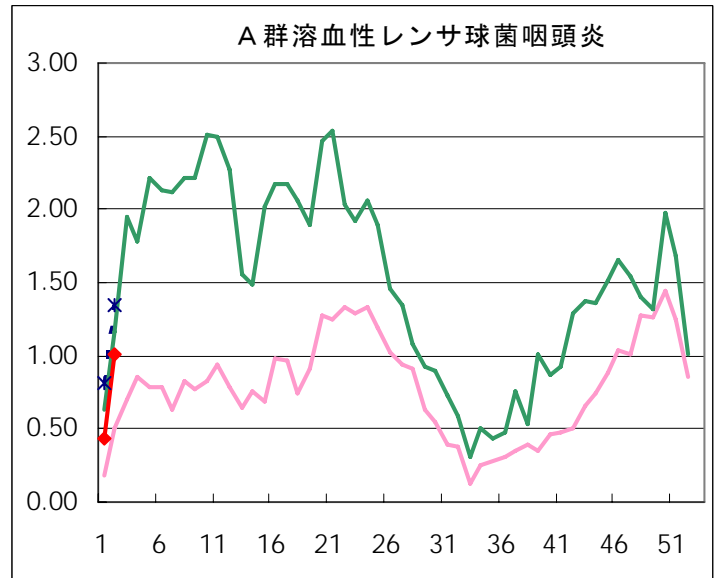
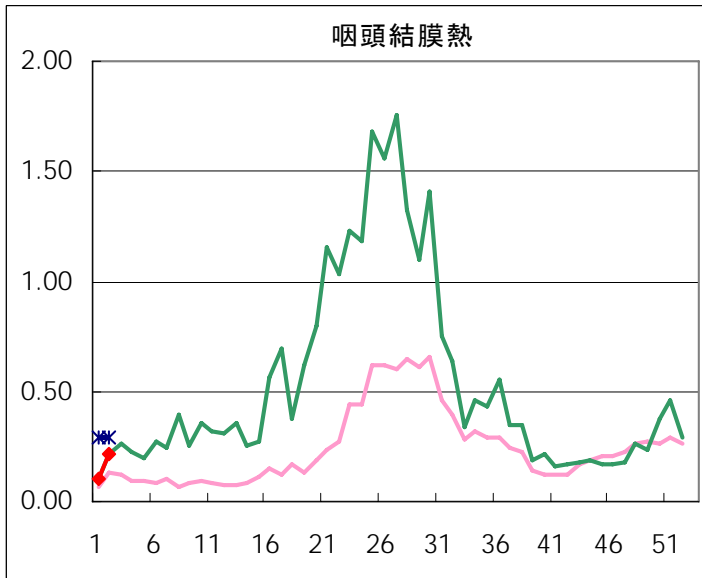
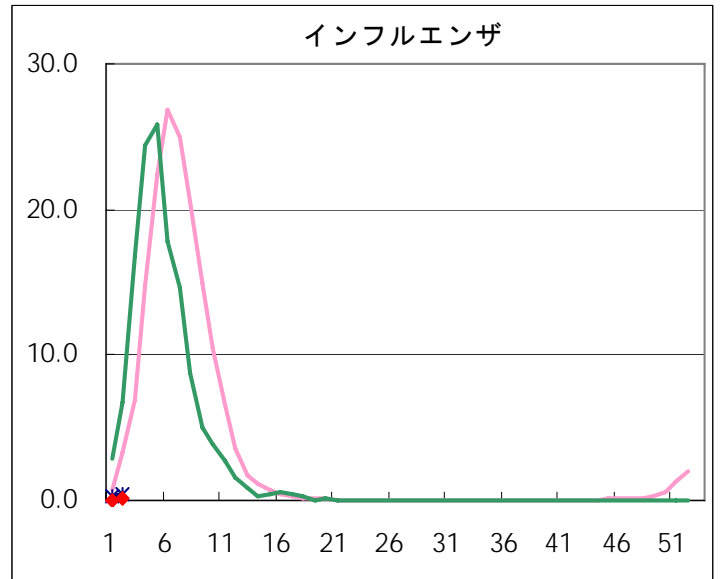
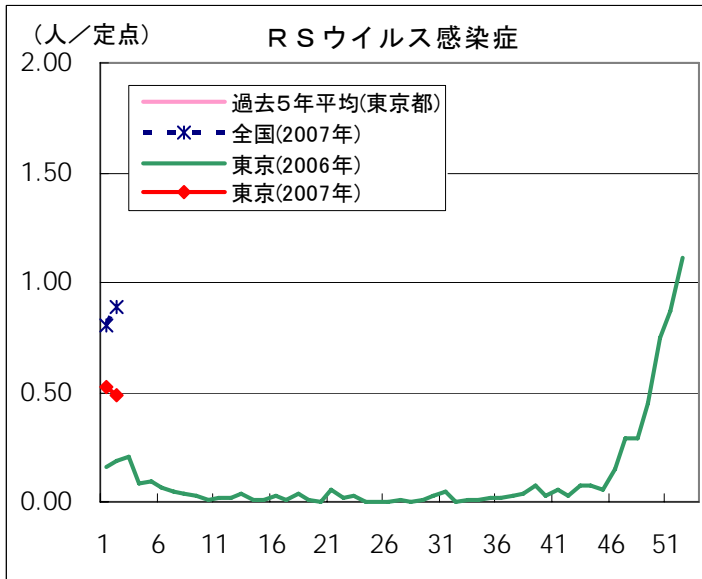
2007/1/17集計

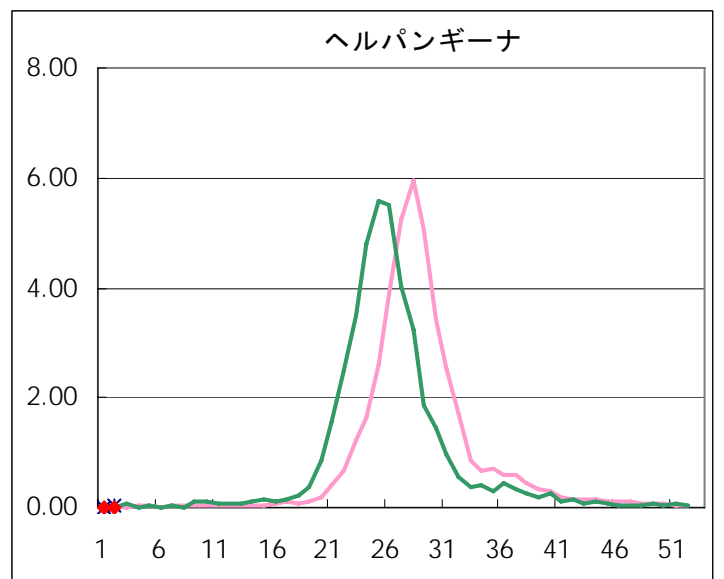
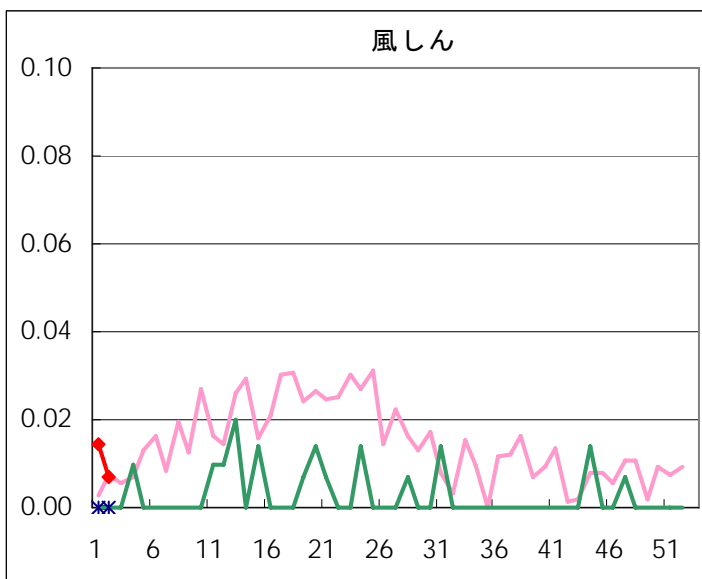
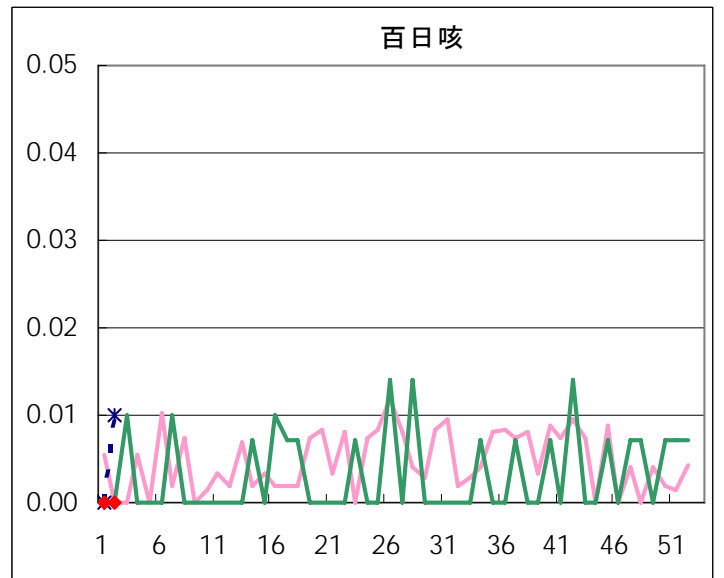
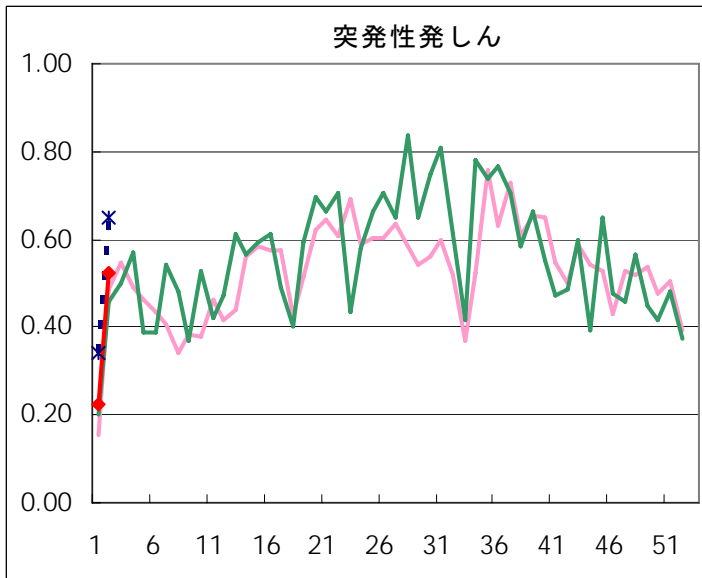
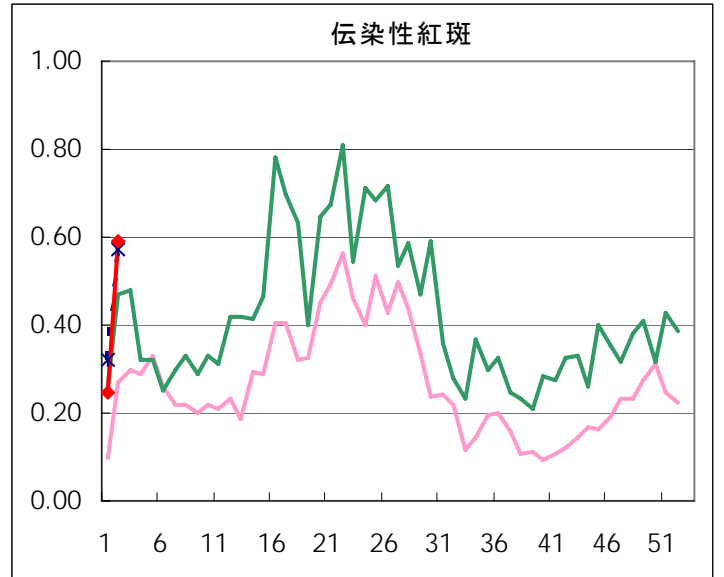
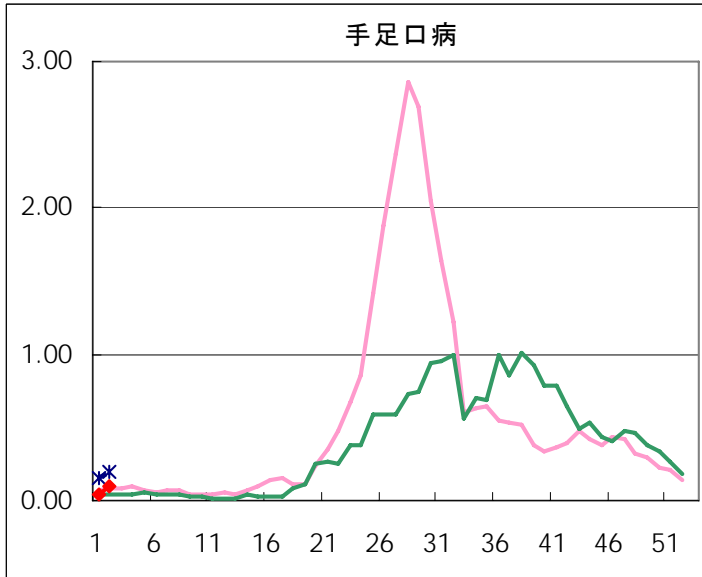
## 五類定点把握対象疾患 患者報告数【男女別】 2007年2週

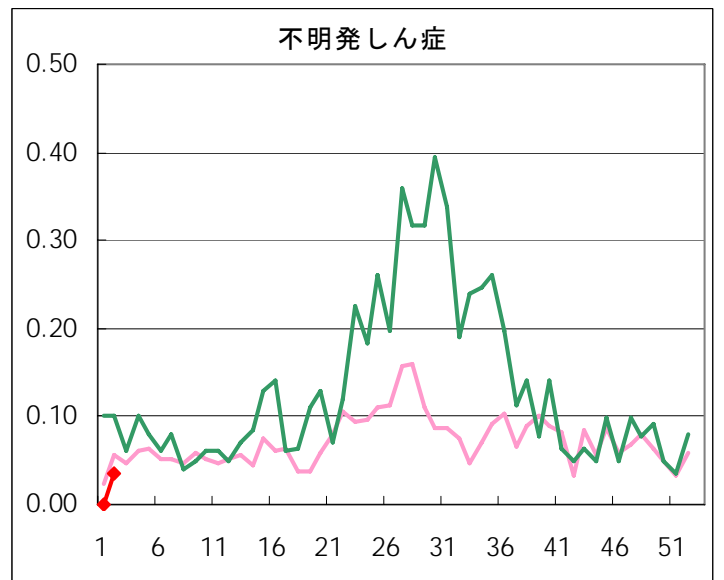
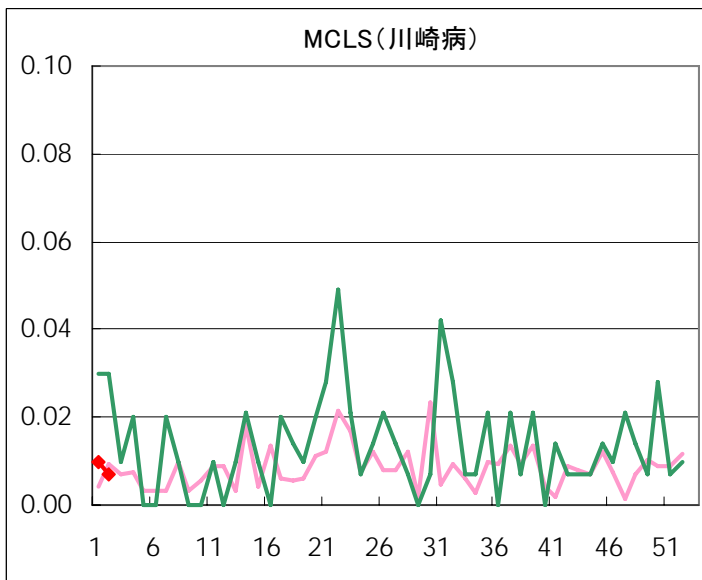
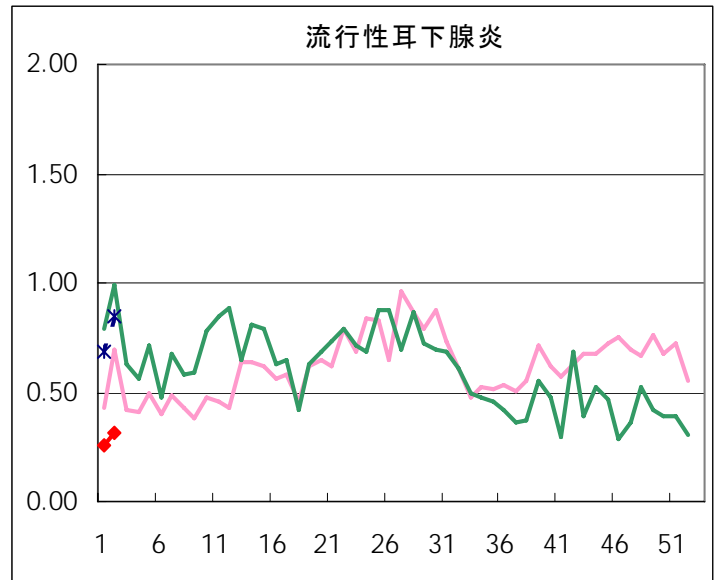
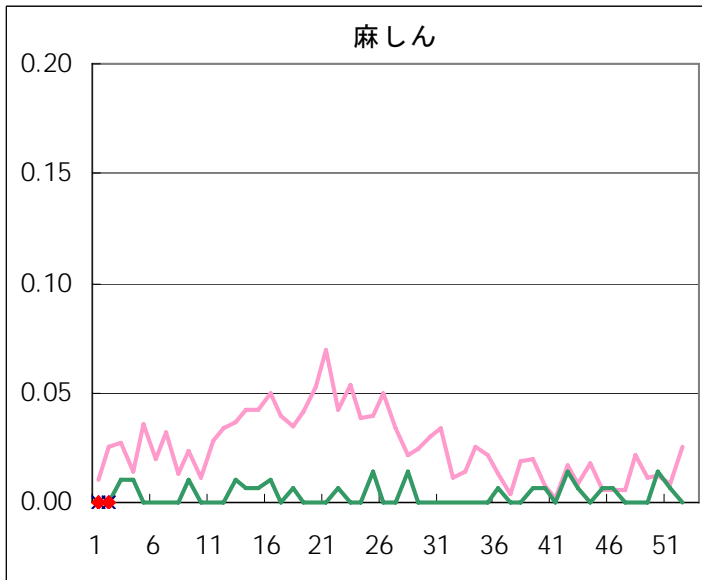
疾病名	性	2006年		2007年		4週合計	年累計
		51	52	1	2		
RSウイルス感染症	男	68	81	36	31	216	67
	女	55	76	36	37	204	73
インフルエンザ	男		2	4	18	24	22
	女	2	9	9	18	38	27
咽頭結膜熱	男	34	21	6	16	77	22
	女	32	20	8	14	74	22
A群溶血性レンサ球菌咽頭炎	男	118	65	38	77	298	115
	女	120	79	22	67	288	89
感染性胃腸炎	男	1,330	792	246	386	2,754	632
	女	1,296	822	229	441	2,788	670
水痘	男	135	128	105	138	506	243
	女	120	117	100	136	473	236
手足口病	男	23	13	2	6	44	8
	女	14	13	3	7	37	10
伝染性紅斑	男	26	26	18	46	116	64
	女	35	29	16	38	118	54
突発性発しん	男	34	38	12	41	125	53
	女	34	15	19	33	101	52
百日咳	男						
	女	1	1			2	
風しん	男			1		1	1
	女			1	1	2	2
ヘルパンギーナ	男	7	3		1	11	1
	女	1	2			3	
麻しん(成人麻しんを除く)	男	1				1	
	女						
流行性耳下腺炎	男	31	24	23	29	107	52
	女	25	22	12	15	74	27
不明発しん症	男	2	6		2	10	2
	女	3	5		3	11	3
MCLS	男	1		1	1	3	2
	女		1		1	2	1
急性出血性結膜炎	男						
	女						
流行性角結膜炎	男	8	10	6	6	30	12
	女	6	7	3	6	22	9
細菌性髄膜炎	男			1		1	
	女	1				1	
無菌性髄膜炎	男						4
	女	1				1	1
マイコプラズマ肺炎	男	8	2		4	14	
	女	1	3		1	5	
クラミジア肺炎(オウム病を除く)	男		1			1	
	女						
成人麻しん	男	1				1	
	女						

# 五類定点把握対象疾患 患者報告数【推移グラフ】 2007年2週現在

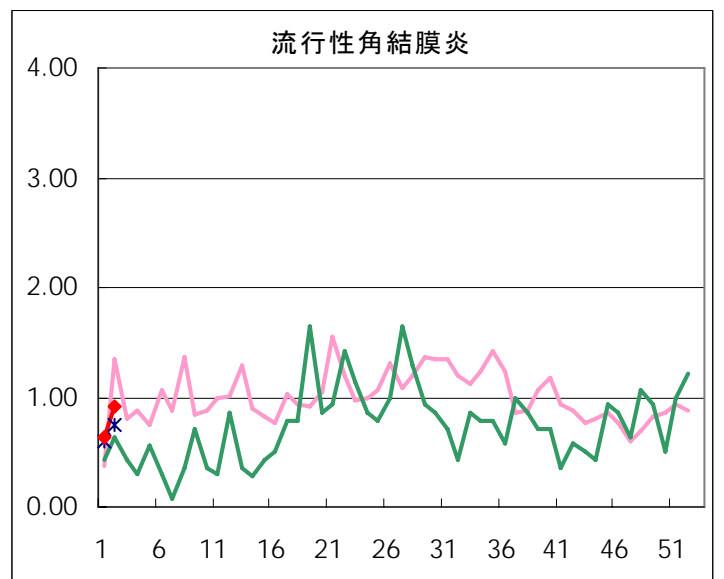
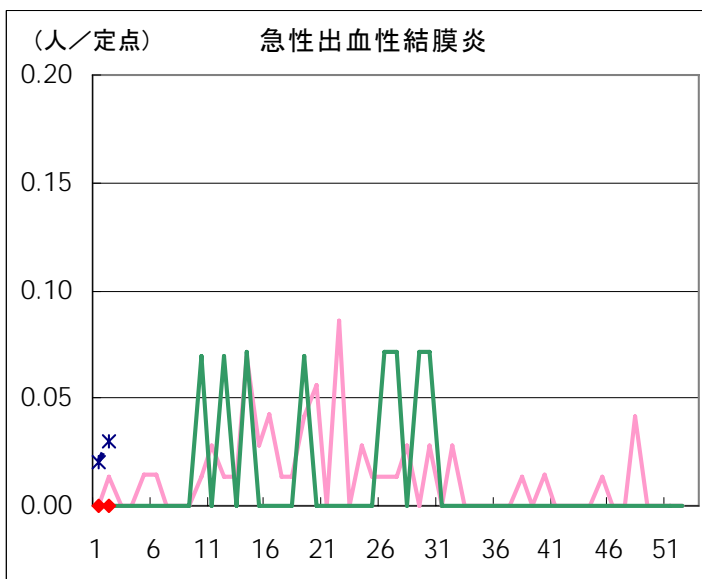
## ◆ 小児科・インフルエンザ定点





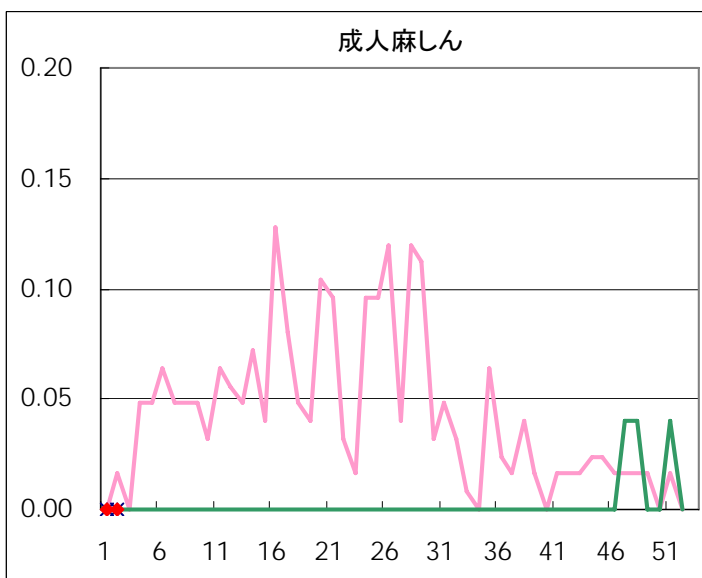
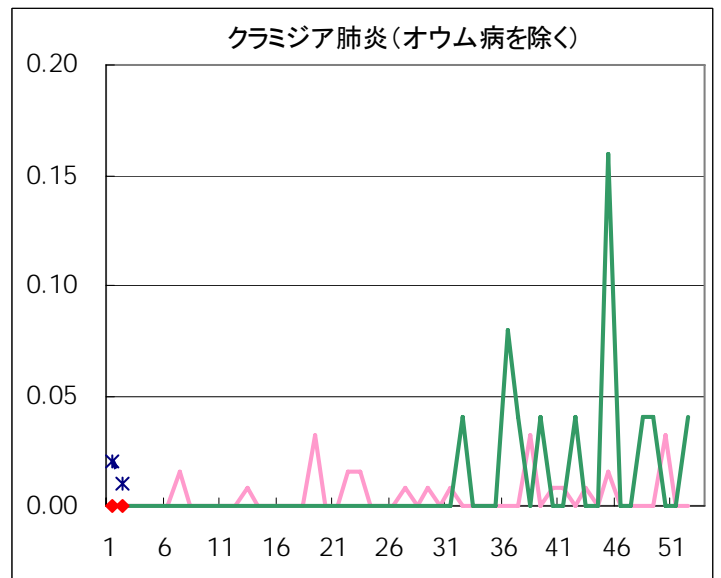
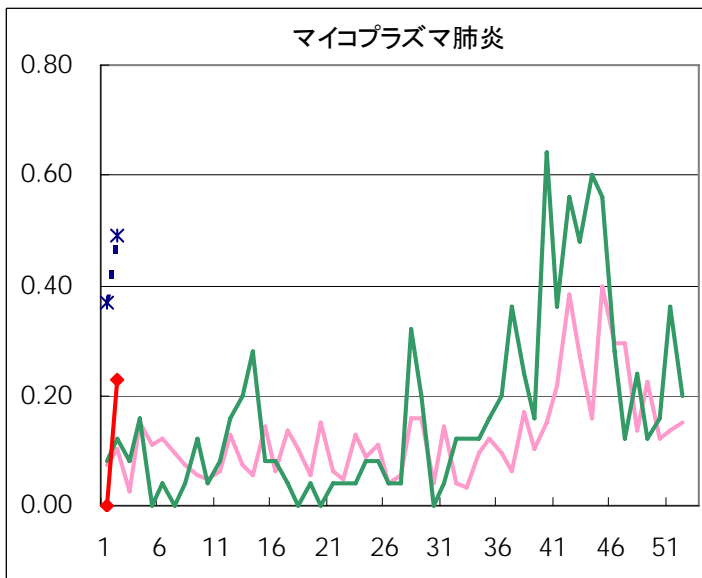
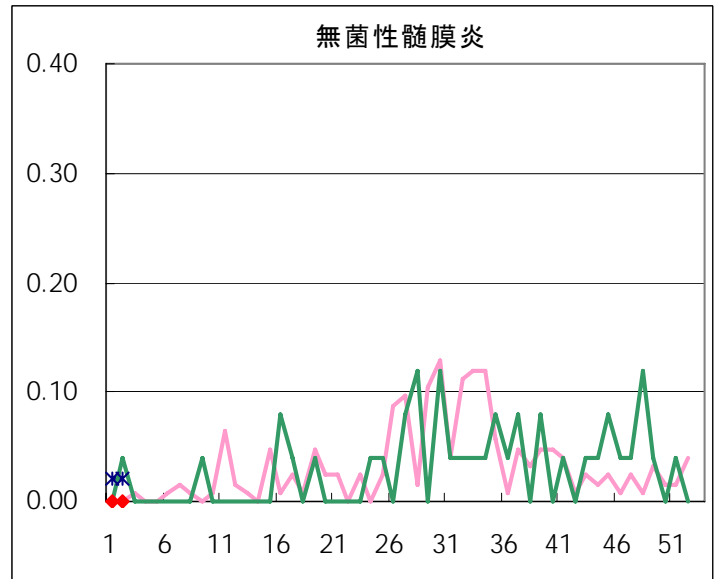
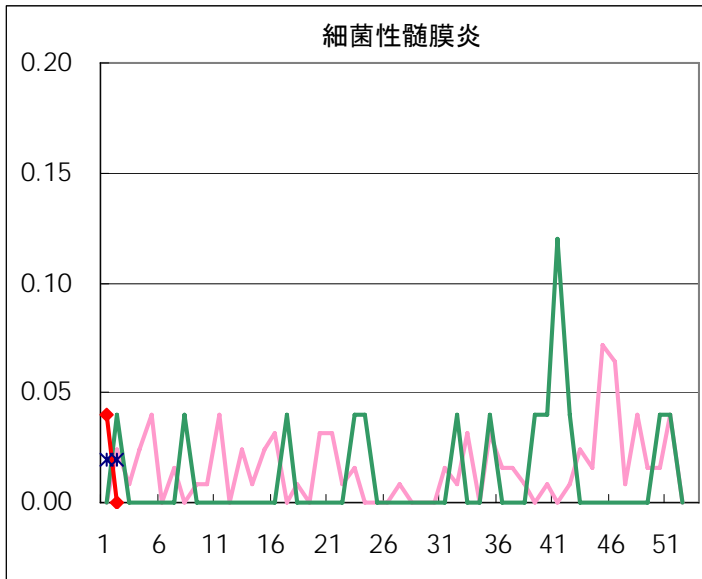


◆ 眼科定点





◆ 基幹定点



疾患別の定点医療機関数(週単位報告分)			
定点種別	疾患	定点医療機関数	報告機関数
インフルエンザ	インフルエンザ	282	270
眼科	急性出血性結膜炎	14	14
	流行性角結膜炎		
基幹	細菌性髄膜炎	25	22
	無菌性髄膜炎		
	マイコプラズマ肺炎		
	クラミジア肺炎		
	成人麻しん		
小児科	上記を除く疾病	142	141

## 五類定点把握対象疾患 患者報告数【保健所別】 2007年2週

	RS ウイルス 感染症	インフルエ ンザ	咽頭 結膜熱	A群溶血性 レンサ球菌 咽頭炎	感染性 胃腸炎	水痘	手足口病	伝染性 紅斑	突発性 発しん	百日咳
千代田			1		4	1			2	
中央区			2	2	6	2		2	6	
みなと	3		2	12	18	3				
新宿区	4	2		2	32	7		1	2	
文京					19	4		2	1	
台東	5	3	2	5	15	3	1	3	4	
墨田区	3		1	3	23	2	3			
江東区				7	51	12		1	2	
品川区		1	2	6	40	5			2	
目黒区				5	15	6		3	1	
大田区	26		1	13	69	14		8	4	
世田谷	1	7		4	61	19	1	4	6	
渋谷区					20	5		3	1	
中野区	2		2	10	37	15	1	3	3	
杉並			1	16	51	9	1		2	
池袋					10	2				
北区	2		1	5	34	12		1	5	
荒川区			4	1	17	5			3	
板橋区					40	1		3	1	
練馬区		2		7	19	17		4	1	
足立		1	1	1	22	2		1		
葛飾区		2		6	25	10		5	1	
江戸川	2	5		7	36	9		9	3	
西多摩	5		2	1	31	18	2	6	2	
八王子	1	1	1	11	11	9		4	4	
南多摩	4			4	10	4		11	5	
町田		1		3	3	6			3	
多摩立川		2		3	24	15	3	1	1	
多摩府中	2	4		2	36	29		5	5	
多摩小平	8	5	7	5	46	28	1	4	4	
島しょ				3	2					

東京都合計	68	36	30	144	827	274	13	84	74	-
定点当り報告数	0.48	0.13	0.21	1.02	5.87	1.94	0.09	0.60	0.52	-

五類定点把握対象疾患 患者報告数【保健所別】2007年2週

	風しん	ヘルパン ギーナ	麻しん (成人麻し んを除く)	流行性 耳下腺炎	急性出血 性結膜炎	流行性 角結膜炎	不明 発しん症	MCLS	合計
千代田									8
中央区				4					24
みなと						4			42
新宿区				3					53
文京				1		3			30
台東				1					42
墨田区									35
江東区						1			74
品川区				4					60
目黒区								1	31
大田区				6					141
世田谷				1					104
渋谷区				1		2	2		34
中野区				6					79
杉並				1					81
池袋				1					13
北区									60
荒川区									30
板橋区				2					47
練馬区									50
足立	1						1		30
葛飾区				1					50
江戸川		1							72
西多摩				2					69
八王子				2			1		45
南多摩				4					42
町田				1		1	1		19
多摩立川				2					51
多摩府中				1		1		1	86
多摩小平									108
島しょ									5

東京都合計	1	1	-	44	-	12	5	2	1,615
定点当り報告数	0.01	0.01	-	0.31	-	0.86	0.04	0.01	

## 五類定点把握対象疾患 患者報告数【保健所別・定点当たり】2007年2週

	RS ウイルス 感染症	インフルエ ンザ	咽頭 結膜熱	A群溶血性 レンサ球菌 咽頭炎	感染性 胃腸炎	水痘	手足口病	伝染性 紅斑	突発性 発しん	百日咳
千代田			0.25		1.00	0.25			0.50	
中央区			0.67	0.67	2.00	0.67		0.67	2.00	
みなと	0.60		0.40	2.40	3.60	0.60				
新宿区	0.67	0.25		0.33	5.33	1.17		0.17	0.33	
文京					6.33	1.33		0.67	0.33	
台東	1.67	0.60	0.67	1.67	5.00	1.00	0.33	1.00	1.33	
墨田区	1.00		0.33	1.00	7.67	0.67	1.00			
江東区				2.33	17.00	4.00		0.33	0.67	
品川区		0.10	0.33	1.00	6.67	0.83			0.33	
目黒区				1.67	5.00	2.00		1.00	0.33	
大田区	2.89		0.11	1.44	7.67	1.56		0.89	0.44	
世田谷	0.13	0.44		0.50	7.63	2.38	0.13	0.50	0.75	
渋谷区					5.00	1.25		0.75	0.25	
中野区	0.33		0.33	1.67	6.17	2.50	0.17	0.50	0.50	
杉並			0.17	2.67	8.50	1.50	0.17		0.33	
池袋					2.00	0.40				
北区	0.50		0.25	1.25	8.50	3.00		0.25	1.25	
荒川区			2.00	0.50	8.50	2.50			1.50	
板橋区					6.67	0.17		0.50	0.17	
練馬区		0.17		1.40	3.80	3.40		0.80	0.20	
足立		0.09	0.25	0.25	5.50	0.50		0.25		
葛飾区		0.22		1.50	6.25	2.50		1.25	0.25	
江戸川	0.50	0.45		1.75	9.00	2.25		2.25	0.75	
西多摩	1.00		0.40	0.20	6.20	3.60	0.40	1.20	0.40	
八王子	0.50	0.13	0.50	5.50	5.50	4.50		2.00	2.00	
南多摩	1.33			1.33	3.33	1.33		3.67	1.67	
町田		0.14		1.50	1.50	3.00			1.50	
多摩立川		0.15		0.50	4.00	2.50	0.50	0.17	0.17	
多摩府中	0.20	0.19		0.20	3.60	2.90		0.50	0.50	
多摩小平	1.33	0.36	1.17	0.83	7.67	4.67	0.17	0.67	0.67	
島しょ				3.00	2.00					

東京都合計	68	36	30	144	827	274	13	84	74	-
定点当り報告数	0.48	0.13	0.21	1.02	5.87	1.94	0.09	0.60	0.52	-

五類定点把握対象疾患 患者報告数【保健所別・定点当たり】 2007年2週

	風しん	ヘルパン ギーナ	麻疹 (成人麻疹 を除く)	流行性 耳下腺炎	急性出血 性結膜炎	流行性 角結膜炎	不明 発しん症	MCLS
千代田								
中央区				1.33				
みなと						4.00		
新宿区				0.50				
文京				0.33		3.00		
台東				0.33				
墨田区								
江東区						1.00		
品川区				0.67				
目黒区								0.33
大田区				0.67				
世田谷				0.13				
渋谷区				0.25		2.00	0.50	
中野区				1.00				
杉並				0.17				
池袋				0.20				
北区								
荒川区								
板橋区				0.33				
練馬区								
足立	0.25						0.25	
葛飾区				0.25				
江戸川		0.25						
西多摩				0.40				
八王子				1.00			0.50	
南多摩				1.33				
町田				0.50		1.00	0.50	
多摩立川				0.33				
多摩府中				0.10		1.00		0.10
多摩小平								
島しょ								

東京都合計	1	1	-	44	-	12	5	2
定点当り報告数	0.01	0.01	-	0.31	-	0.86	0.04	0.01

## 五類定点把握対象疾患 患者報告数【年齢階級別】 2007年2週

	RS ウイルス 感染症	インフルエ ンザ	咽頭 結膜熱	A群溶血性 レンサ球菌 咽頭炎	感染性 胃腸炎	水痘	手足口病	伝染性 紅斑	突発性 発しん
～5か月	12			1	4	5	1		3
～11か月	22	1	2	1	36	11		5	37
1歳	20	2	5	1	81	61	1	7	32
2歳	5		2	7	69	50	5	5	2
3歳	4	1	2	11	47	43		8	
4歳	1	2	4	12	46	50		10	
5歳	1		3	22	51	18	1	7	
6歳		2	1	24	40	12	2	14	
7歳		3	1	14	27	4		8	
8歳		1	4	13	43	8	1	7	
9歳		1	1	9	24	3	1	4	
10～14歳		3	3	5	85	4	1	8	
15～19歳				1	34				
20～29歳	3	8	2	23	240	5		1	
30～39歳		7							
40～49歳		4							
50～59歳									
60～69歳									
70～79歳		1							
80歳以上									
合計	68	36	30	144	827	274	13	84	74
先週比	-4	23	16	84	352	69	8	50	43

注:小児科定点把握対象疾病のうち、「20～29歳」は「20歳以上」と読み替える。  
眼科疾患のうち、「70～79歳」は「70歳以上」と読み替える。

	百日咳	風しん	ヘルパン ギーナ	麻しん (成人麻しん を除く)	流行性 耳下腺炎	急性出血性 結膜炎	流行性 角結膜炎	不明 発しん症	MCLS
～5か月								1	
～11か月		1	1					1	
1歳					5				1
2歳					4				
3歳					3				
4歳					6			1	
5歳					6		1	2	
6歳					3				
7歳					5				
8歳					5				
9歳					1				
10～14歳					6		1		1
15～19歳									
20～29歳									
30～39歳							5		
40～49歳							2		
50～59歳									
60～69歳							2		
70～79歳							1		
80歳以上									
合計	-	1	1	-	44	-	12	5	2
先週比	0	-1	1	0	9	0	3	5	1

注:小児科定点把握対象疾病のうち、「20～29歳」は「20歳以上」と読み替える。  
眼科疾患のうち、「70～79歳」は「70歳以上」と読み替える。

# 病原体・抗体検査情報

週別検出状況 2006年47週～2007年2週

検出病原体・抗体		検体採取週								合計
		2006年						07年		
		47	48	49	50	51	52	1	2	
ウイルス	アデノ	8	4	5	6			7	2	32
	ライノ	5		2	1	2		5		15
	ポリオ		1		1					2
	コクサッキーA群									
	コクサッキーB群	1						2		3
	エコー		1	1		1		1		4
	エンテロ71									
	その他のエンテロ	1	3	7						11
	単純ヘルペス			2				2		4
	水痘・帯状疱疹									
	ヘルペス6/7	2	2	1	1	2		3	1	12
	EB	1		2		1		2	1	7
	サイトメガロ			1		1			2	4
	ムンプス				2			1	1	4
	麻疹	1	2							3
	風しん									
	パルボB19		1	1				1		3
	RS	1	1	5	1			4		12
	ノロ	197	226	241	372	259	135	49	59	1538
	ロタ		4	2	1	1				8
インフルエンザAソ連型										
インフルエンザA香港型										
インフルエンザB型										
デング										
その他のウイルス	1								1	
細菌	カンピロバクター									
	サルモネラ									
	腸管出血性大腸菌	3		4				2		9
	その他の腸管系病原菌			2			1	1		4
	溶血性レンサ球菌							1		1
	MRSA									
	MSSA									
	その他の細菌	1							1	2
その他の病原体		2	4	3	3			1	2	15

臨床診断名別検出結果 2006年47週～2007年2週

臨床診断名 検出病原体	インフル エンザ	上 気 道 炎	下 気 道 炎	感 染 性 胃 腸 炎	無 菌 性 髄 膜 炎	咽 頭 結 膜 熱	A 群 溶 連 菌 咽 頭 炎	流 行 性 角 結 膜 炎	ヘル パン ギー ナ	手 足 口 病	伝 染 性 紅 斑	不 明 発 し ん 症	流 行 性 耳 下 腺 炎	水 痘	麻 し ん	風 し ん	そ の 他	合 計
搬入検体数	5	26	47	3369	23	1	1	7		1	5	16	4		2		108	
アデノ		7	4	3		1		3				4					10	32
ライノ		1	4	1	1							5					3	15
ポリオ																	2	2
コクサッキーA群																		
コクサッキーB群		2			1													3
エコー				2								1					1	4
エンテロ71																		
その他のエンテロ		2	2	1	3							2	1					11
単純ヘルペス					1							2					1	4
水痘・带状疱疹しん																		
ヘルペス6/7					2							3					7	12
EB		3									2		1				1	7
サイトメガロ		2	1														1	4
ムンプス					1								3					4
麻しん															3			3
風しん																		
パルボB19											3							3
RS			11														1	12
ノロ				1535	1												2	1538
ロタ				8														8
インフルエンザAソ連型																		
インフルエンザA香港型																		
インフルエンザB型																		
カンピロバクター																		
サルモネラ																		
腸管出血性大腸菌																	9	9
その他の腸管系病原菌																	4	4
溶血性レンサ球菌																	1	1
その他の病原体		1	13														4	18
備考	この表の「その他の病原体」は「週別検出状況」の表にある「デング」「その他のウイルス」「MRSA」「MSSA」「その他の細菌」と「その他の病原体」の合計である。																	



## <感染症豆知識>

### インフルエンザ

2005/06 シーズンは 2004/05 シーズンに続いてA型の AH3 亜型と AH1 亜型、B型の混合流行で、全国の地方衛生研究所で分離されたインフルエンザウイルスは、AH3 亜型 3,400、AH1 亜型 1,336、B型 514 と、AH3 亜型が中心であった。B型は 2006 年第 11 週を小さなピークとして一旦減少したが、第 15 週から再び増加して、第 21 週をピークに沖縄、北海道など、各地でこれまでに無い季節はずれの流行がみられた。AH1 亜型は 2005/06 シーズンワクチン株の類似株が大半を占めたが、AH3 亜型は 2005/06 シーズンワクチン株とは抗原性に違いがみられた。B型は前2シーズンに流行した山形系統株は分離されず、すべてが Victoria 系統株であった。2006/07 シーズンのワクチン株は、AH3 亜型は A/広島/52/2005、B型は Victoria 系統に属する B/Malaysia/2506/2004 に変更され、AH1 亜型は A/New Caledonia/20/99 が引き続き選択された

インドネシアでは 2006 年 11 月末現在、鳥インフルエンザ H5N1 に感染した患者 74 人、うち 57 人の死亡が確認されている。ヒト→ヒト感染は極めて限定されており、WHO によるパンデミックインフルエンザ警報はフェーズ3(パンデミックアラート期)である。

日本では 2006 年6月にインフルエンザ(H5N1)が感染症法の指定感染症に指定された。海外渡航後にインフルエンザ様症状を呈した者から迅速にウイルスを検出することと通年的に国内患者からウイルスを分離することの両方の必要性が増している。

(文責 国立感染症研究所感染症情報センター 山下和予)