

全数及び定点(週単位報告)把握対象疾患  
2007年3週

- 発生動向の概況
- 保健所・定点医療機関からのコメント
- 全数把握対象疾患 患者報告数
- 五類定点把握対象疾患 患者報告数
  - 男女別
  - 推移グラフ
  - 保健所別
  - 保健所別(定点当たり)
  - 年齢階級別
- 病原体・抗体検査情報
  - 週別検出状況
  - 臨床診断名別検出結果

東京都医師会感染症予防検討委員会  
事務局:東京都健康安全研究センター疫学情報室

電話:03-3363-3213(直通)  
FAX:03-5332-7365  
e-mail: idsc@tokyo-eiken.go.jp  
アドレス: idsc.tokyo-eiken.go.jp/



# 全数及び定点(週単位報告)把握対象疾患

## 発生動向の概況 《2007年3週》

### (全数把握対象疾患)

・細菌性赤痢の1症例(40歳代女性、無症状病原体保有者、推定感染地域:インド)は、第2週で報告があった細菌性赤痢患者(50歳代男性)と同一のツアーに参加している。

区分	疾患	報告件数	情報 (検出病原体・血清型・推定感染経路等)	推定感染地
二類	細菌性赤痢	2	ソネ菌	インド1件、カンボジア・シンガポール1件
三類	腸管出血性大腸菌感染症	2	O157 VT2 2件 推定感染経路:不明	国内、 ニュージーランド
四類	つつが虫病	1	血液からの病原体遺伝子検出(PCR法) 推定感染経路:媒介昆虫との接触	国内
	レジオネラ症	2	肺炎型 推定感染経路:水系感染1件、塵埃感染1件	国内・タイ1件、 国内1件
五類	アメーバ赤痢	4	腸管アメーバ症 推定感染経路:経口感染1件、 同性間性的接触1件、不明2件	国内
	ウイルス性肝炎	1	B型 推定感染経路:不明	国内
	後天性免疫不全症候群	10	無症候性キャリア 6件、AIDS 4件 推定感染経路:性的接触6件 (同性間4件、異性間2件)、不明4件	国内9件、 国外(感染地域不明)1件
	ジアルジア症	1	推定感染経路:不明	国内
	梅毒	1	早期顕症梅毒Ⅱ期 推定感染経路:異性間性的接触	国内
	バンコマイシン耐性腸球菌感染症	2	症状:発熱、菌血症 遺伝子型: VanA 1件、VanC 1件 推定感染経路:不明	国内1件、 国外(感染地域不明)1件

(推定される感染地は医師の届出によるものです)

### (定点把握対象疾患 -小児科・インフルエンザ・眼科・基幹定点-)

・ほとんどの保健所管内からインフルエンザの報告があった。

### (検査情報)

臨床診断名	患者年齢	検査試料	検出病原体	検査法
インフルエンザ	34	咽頭拭い液	インフルエンザウイルスAH1	遺伝子
インフルエンザA	23	咽頭拭い液	インフルエンザウイルスAH3	
インフルエンザ	15	咽頭拭い液	インフルエンザウイルスAH3	
急性気管支炎	2	咽頭拭い液	マイコプラズマ・ニューモニア	
急性気管支炎	7	咽頭拭い液	マイコプラズマ・ニューモニア	
マイコプラズマ肺炎	8	咽頭拭い液	ライノウイルス	
急性扁桃炎	1	咽頭拭い液	アデノウイルス	
高熱	5	咽頭拭い液	アデノウイルス	
急性扁桃炎、水痘	4	血液	EBウイルス	
不明発疹症	4	咽頭拭い液	ヒトヘルペスウイルス6型	
てんかん、発疹	7	咽頭拭い液	ヒトヘルペスウイルス6型、7型、 EBウイルス	

臨床診断名	患者年齢	検査試料	検出病原体	検査法
発熱、発疹	1	咽頭拭い液	ヒトヘルペスウイルス6型、 アデノウイルス、 EBウイルス	遺伝子
		糞便	アデノウイルス	
伝染性膿痂疹	5	咽頭拭い液	アデノウイルス、 ヒトヘルペスウイルス6型	
胃腸炎	4M	糞便	ロタウイルス	抗原
肺炎	1	肺拭い液 (剖検材料)	G群溶血性レンサ球菌	分離

### ウイルス性胃腸炎(集団事例) 検査情報

検査区分	検査 試料数	陽性数	ノロウイルス			サポ ウイルス	ロタ ウイルス
			G I	G II	G I + G II		
施設内感染疑いまたは食中毒等	222	73	0	73	0	0	0

## 定点医療機関からのコメント

世田谷保健所管内の定点医療機関

- ・インフルエンザ1名:A型でした。
- ・インフルエンザ1名:A型でした。

足立区保健所管内の定点医療機関

- ・インフルエンザ2名:12才女児はA型、16才女児はB型です。
- ・インフルエンザ3名:すべてA型でした。

大田区保健所管内の定点医療機関

- ・インフルエンザ6名:すべてA型です。

北区保健所管内の定点医療機関

- ・インフルエンザ1名:B型
- ・インフルエン2名:B型
- ・インフルエンザ4名中3名A型

板橋区保健所管内の定点医療機関

- ・インフルエンザ1名:キットでAでした。

中野区保健所管内の定点医療機関

- ・インフルエンザ1名:A型
- ・16歳、高校生。38.6℃の発熱・咳で来院。インフルエンザB型。本人の発症前後に学校でのインフルエンザ発症は無いようで、今のところ散発のようです。

練馬区保健所管内の定点医療機関

- ・インフルエンザ1名:A型

文京保健所管内の定点医療機関

- ・インフルエンザ1名:A型

西多摩保健所管内の定点医療機関

- ・インフルエンザ1名:A型でした(保育園児)。
- ・インフルエンザ1名:ポイテムにてA(+)
- ・インフルエンザ1名:エスプライン検査でA型でした。

八王子保健所管内の定点医療機関

- ・インフルエンザ1名:A型

多摩立川保健所管内の定点医療機関

- ・インフルエンザ2名:A型
- ・インフルエンザ1名:A型

多摩小平保健所管内の定点医療機関

- ・インフルエンザ1名:A型です。
- ・インフルエンザ2名:どちらもA型です。マイコプラズマ肺炎:1名発生しました。
- ・マイコプラズマ肺炎が2名(10~14歳男1名、5歳女1名)発生しました。

## 全数把握対象疾患 患者報告数 2007年3週

分類	疾病名	東京都分(報告週)					全国分(診断週)	
		52週	1週	2週	3週	年累計	3週	年累計
一類	エボラ出血熱							
	クリミア・コンゴ出血熱							
	重症急性呼吸器症候群							
	痘そう							
	ペスト							
	マールブルグ病							
	ラッサ熱							
二類	急性灰白髄炎							
	コレラ							1
	細菌性赤痢	3		4	2	6	11	33
	ジフテリア							
	腸チフス	1						1
	パラチフス	1	1			1		
三類	腸管出血性大腸菌感染症	5			2	2	20	51
四類	E型肝炎							2
	ウエストナイル熱							
	A型肝炎							4
	エキノкокクス症							1
	黄熱							
	オウム病							1
	回帰熱							
	Q熱							
	狂犬病							
	高病原性鳥インフルエンザ							
	コクシジオイデス症							
	サル痘							
	腎症候性出血熱							
	炭疽							
	つつが虫病	1			1	1	7	22
	デング熱	1						1
	ニバウイルス感染症							
	日本紅斑熱							
	日本脳炎							
	ハンタウイルス肺症候群							
	Bウイルス病							
	ブルセラ症							
	発しんチフス							
ボツリヌス症								
マラリア	1	1			1			
野兎症								
ライム病								
リッサウイルス感染症								
レジオネラ症	2			2	2	4	21	
レプトスピラ症								
五類 (全数届出)	アメーバ赤痢	4	3	5	4	12	9	32
	ウイルス性肝炎(A型・E型を除く)				1	1	2	6
	急性脳炎							3
	クリプトスポリジウム症						1	1
	クロイツフェルト・ヤコブ病							3
	劇症型溶血性レンサ球菌感染症	1					1	9
	後天性免疫不全症候群	4	3	8	10	21	8	38
	ジアルジア症				1	1		3
	髄膜炎 菌性髄膜炎						1	1
	先天性風しん症候群							
	梅毒	5	1	3	1	5	7	14
	破傷風							1
	バンコマイシン耐性黄色ブドウ球菌感染症							
	バンコマイシン耐性腸球菌感染症	2			2	2	1	3

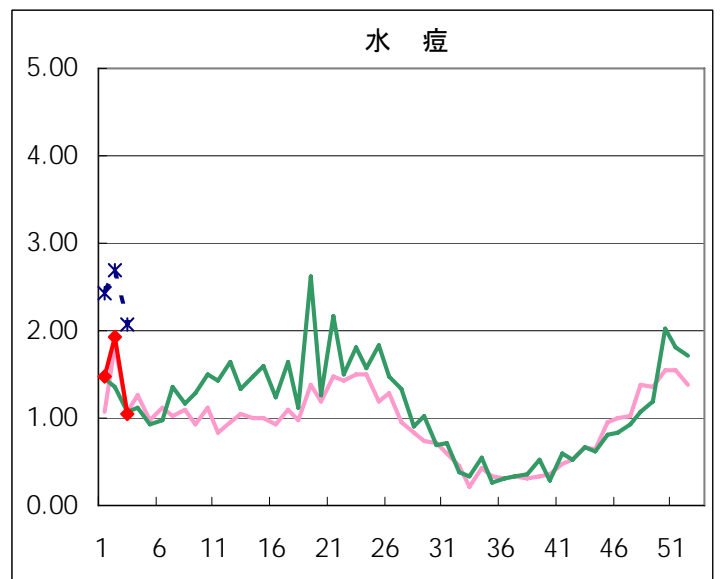
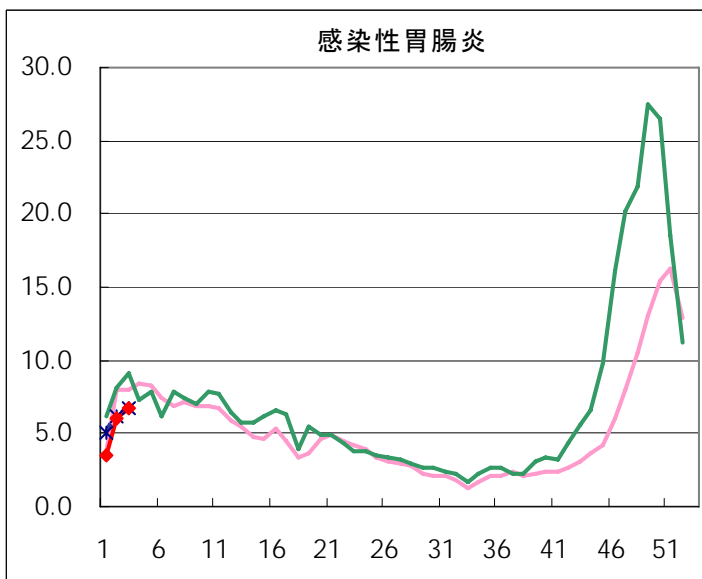
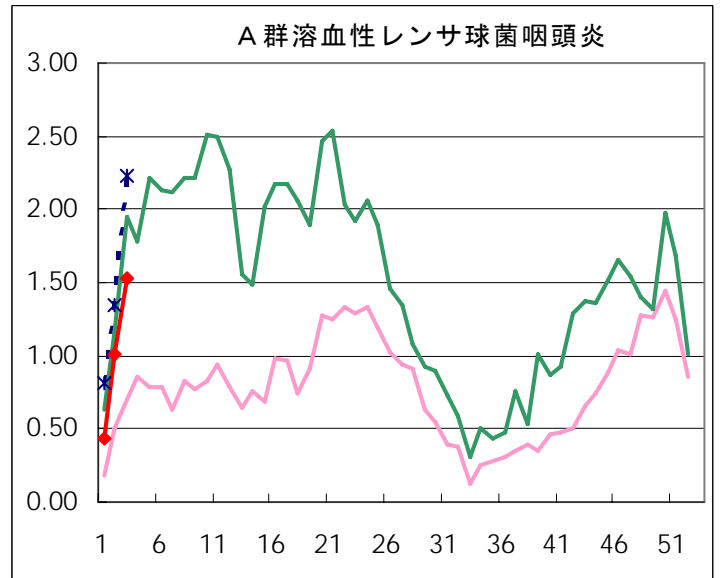
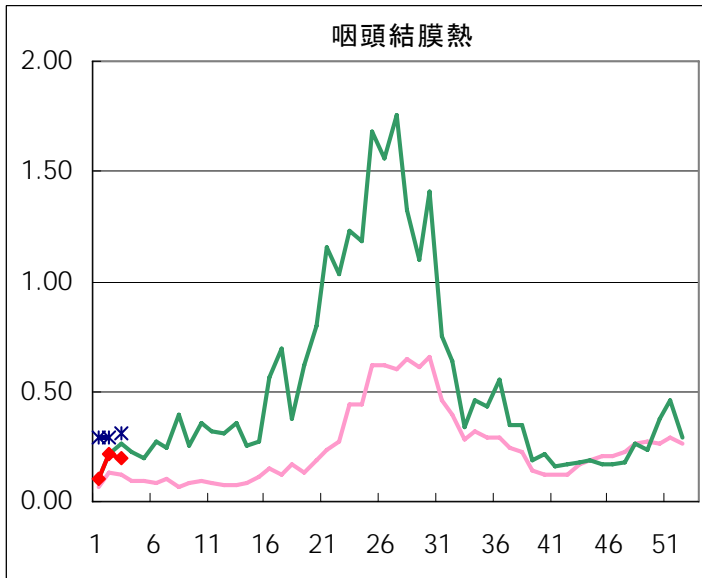
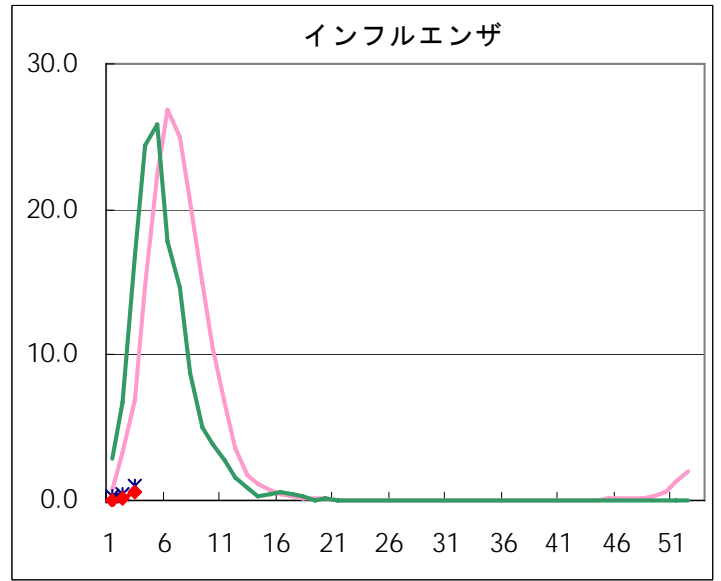
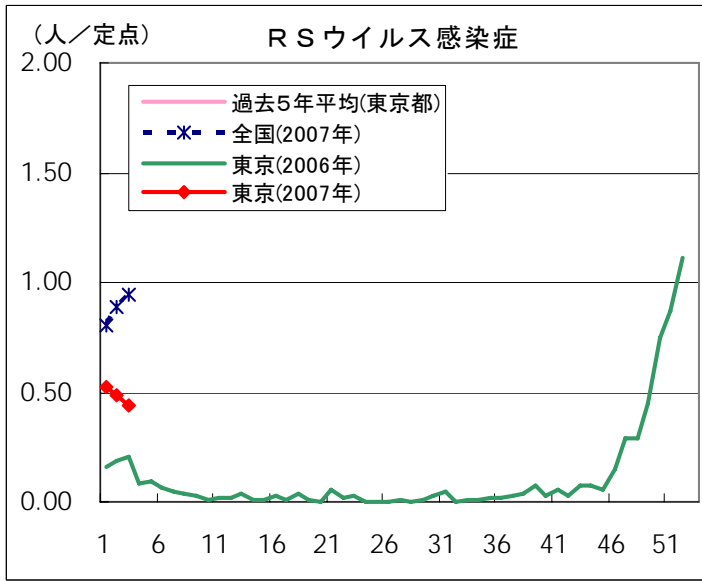
2007/1/24集計

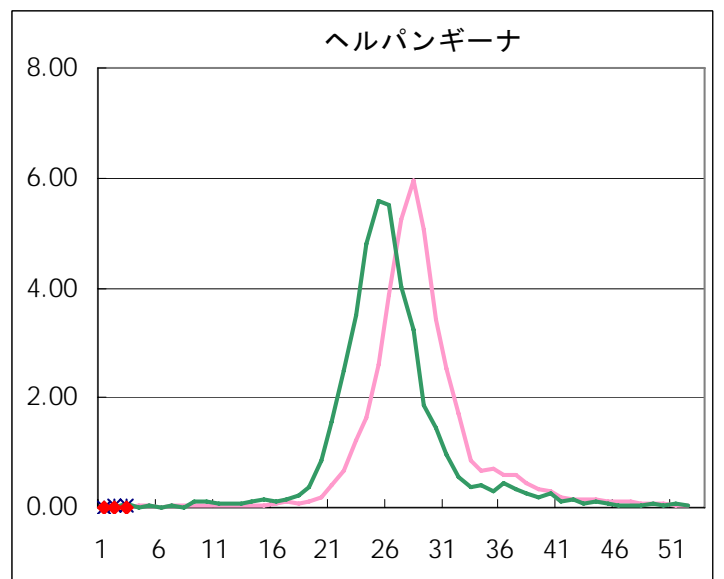
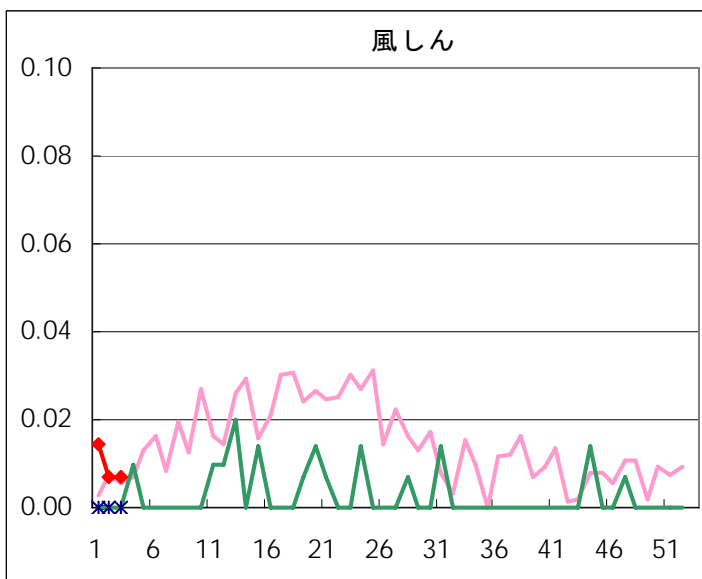
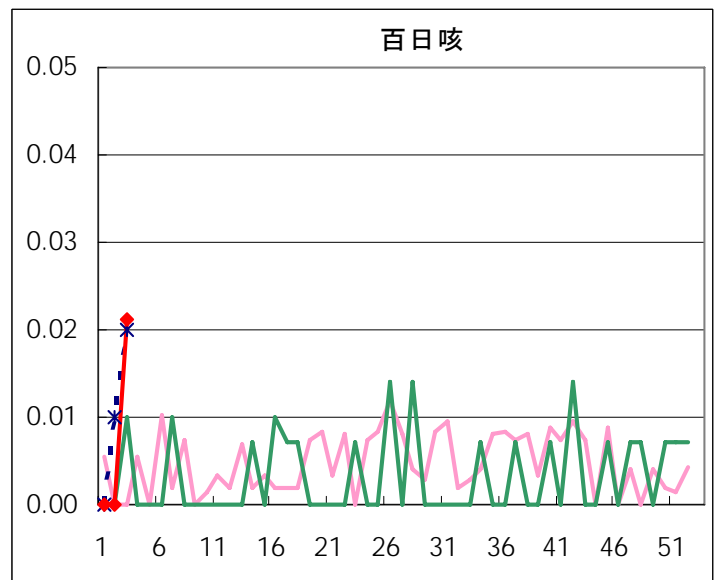
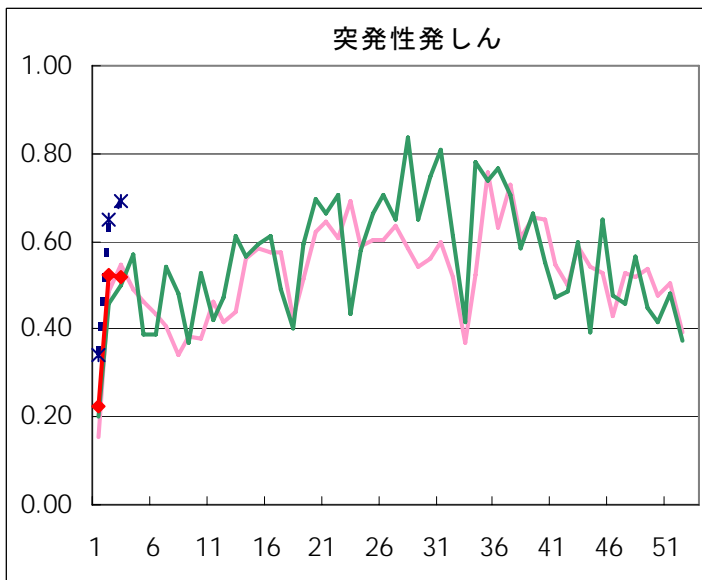
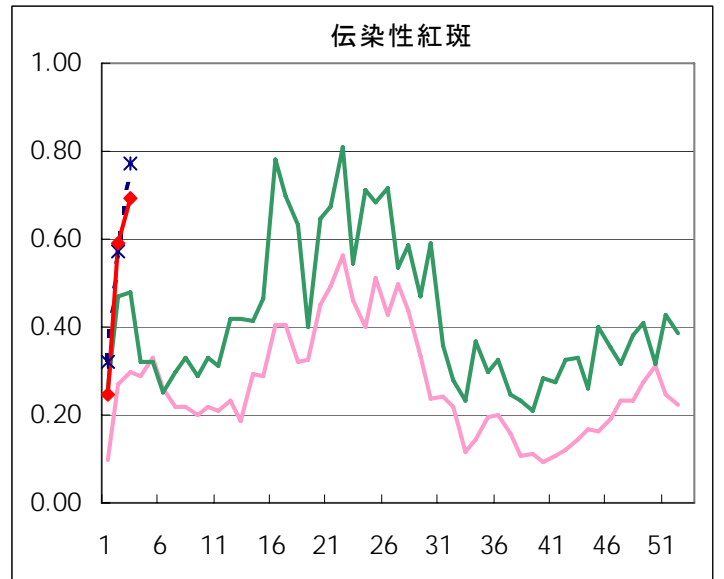
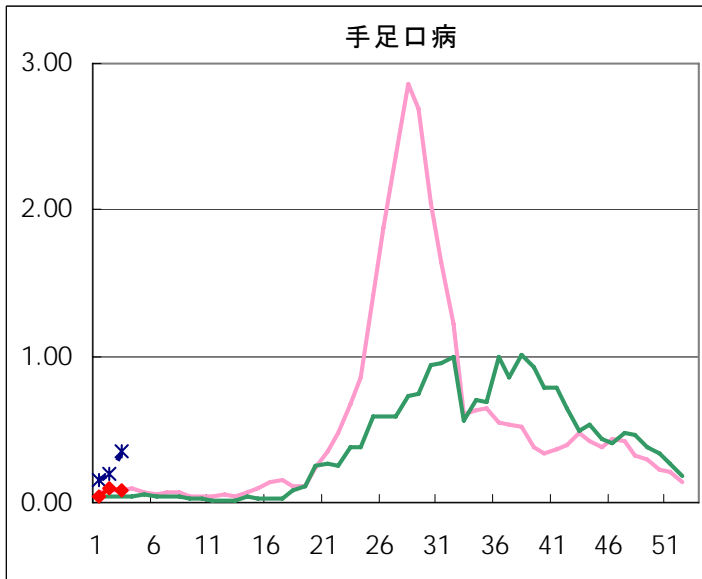
## 五類定点把握対象疾患 患者報告数【男女別】 2007年3週

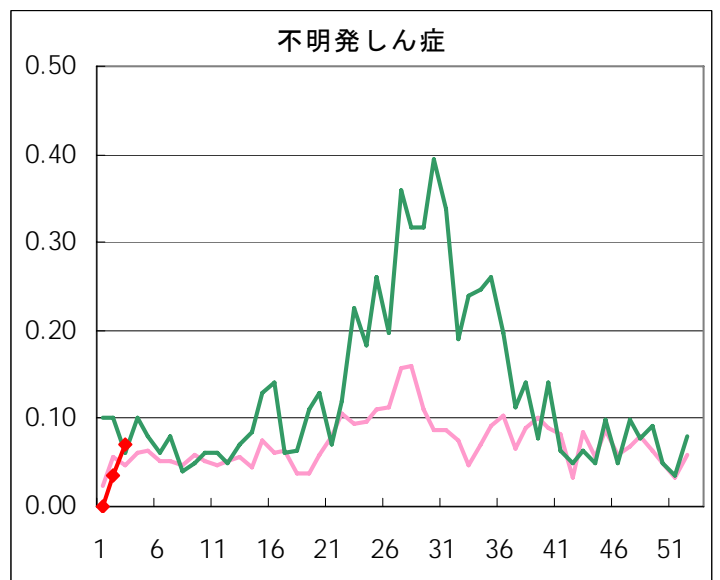
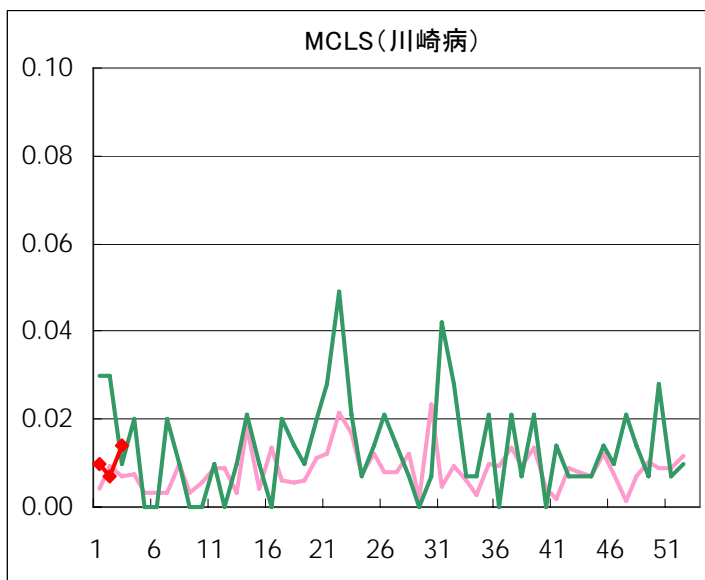
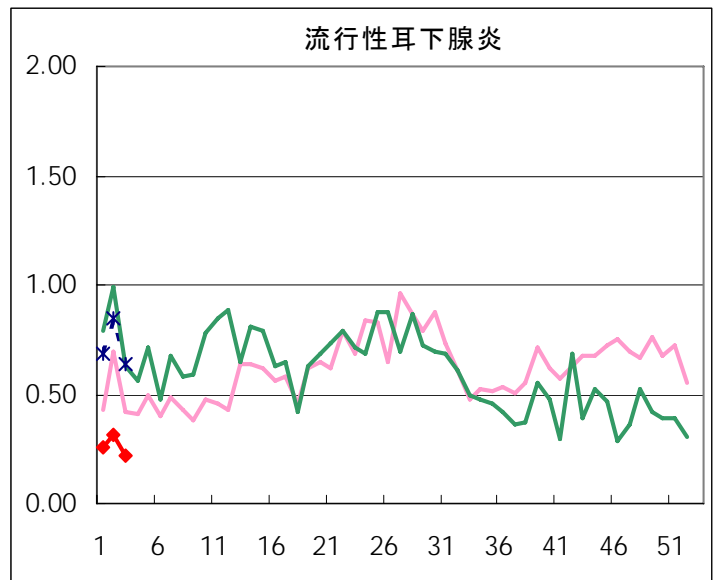
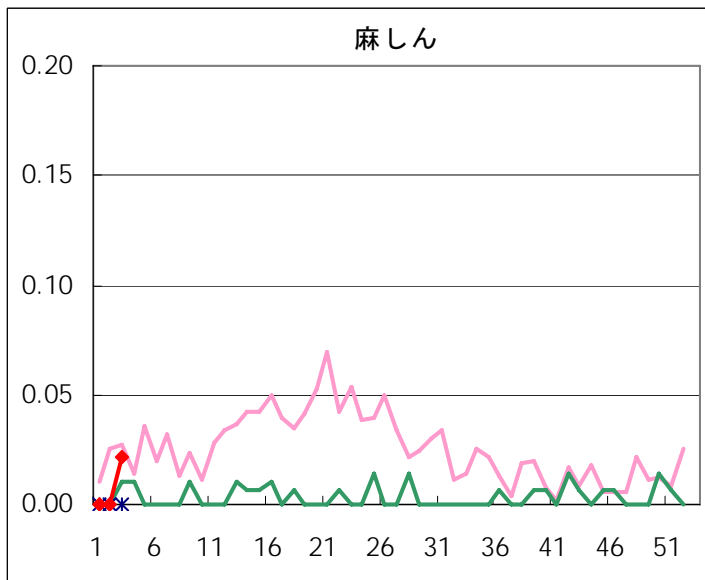
疾病名	性	2006年	2007年			4週合計	年累計
		52	1	2	3		
RSウイルス感染症	男	81	36	31	35	183	102
	女	76	36	37	27	176	100
インフルエンザ	男	2	4	18	86	110	108
	女	9	9	18	80	116	107
咽頭結膜熱	男	21	6	16	13	56	35
	女	20	8	14	15	57	37
A群溶血性レンサ球菌咽頭炎	男	65	38	77	113	293	228
	女	79	22	67	102	270	191
感染性胃腸炎	男	792	246	399	472	1,909	1,117
	女	822	229	454	473	1,978	1,156
水痘	男	128	105	138	80	451	323
	女	117	100	136	68	421	304
手足口病	男	13	2	6	5	26	13
	女	13	3	7	7	30	17
伝染性紅斑	男	26	18	46	53	143	117
	女	29	16	38	45	128	99
突発性発しん	男	38	12	41	42	133	95
	女	15	19	33	31	98	83
百日咳	男				1	1	1
	女	1			2	3	2
風しん	男		1			1	1
	女		1	1	1	3	3
ヘルパンギーナ	男	3		1	2	6	3
	女	2				2	
麻しん(成人麻しんを除く)	男						
	女				3	3	3
流行性耳下腺炎	男	24	23	29	16	92	68
	女	22	12	15	15	64	42
不明発しん症	男	6		2	6	14	8
	女	5		3	4	12	7
MCLS	男		1	1	2	4	4
	女	1		1		2	1
急性出血性結膜炎	男						
	女						
流行性角結膜炎	男	10	6	6	6	28	18
	女	7	3	6	3	19	12
細菌性髄膜炎	男		1		1	2	
	女						
無菌性髄膜炎	男						7
	女						2
マイコプラズマ肺炎	男	2		4	3	9	
	女	3		1	1	5	
クラミジア肺炎(オウム病を除く)	男	1				1	
	女						
成人麻しん	男						
	女						

# 五類定点把握対象疾患 患者報告数【推移グラフ】 2007年3週現在

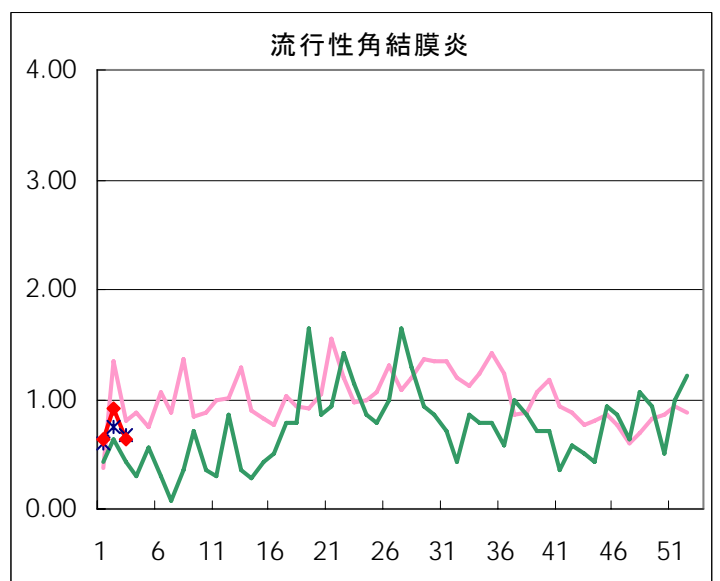
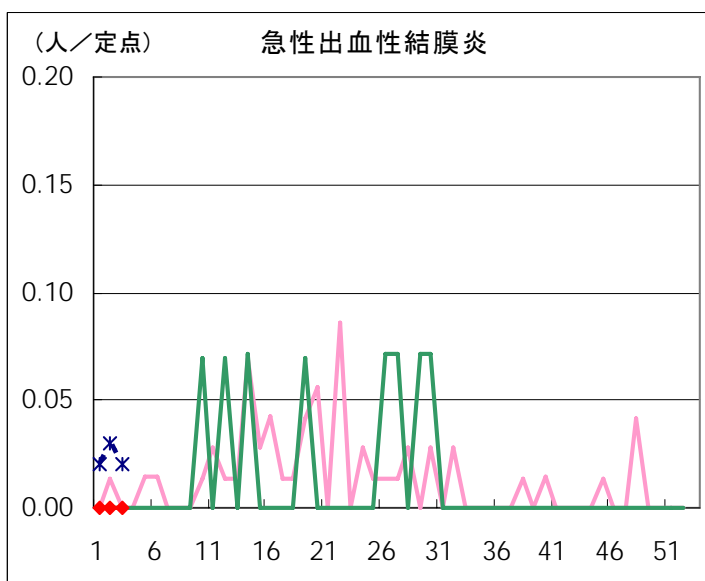
## ◆ 小児科・インフルエンザ定点





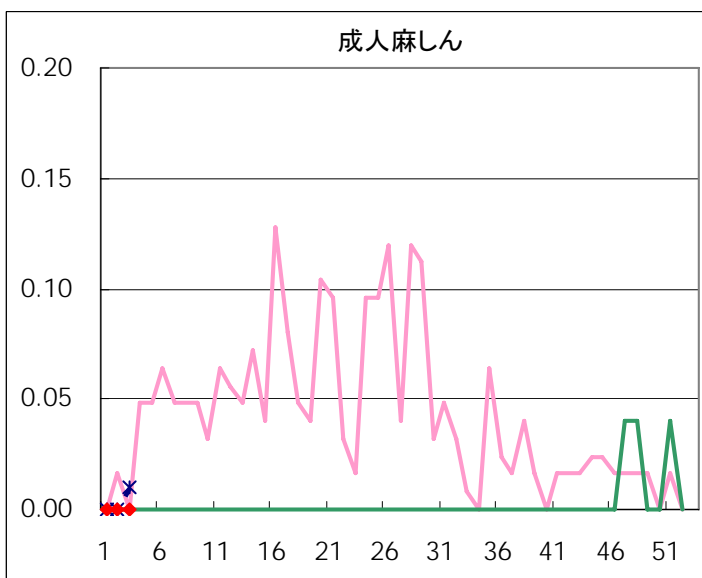
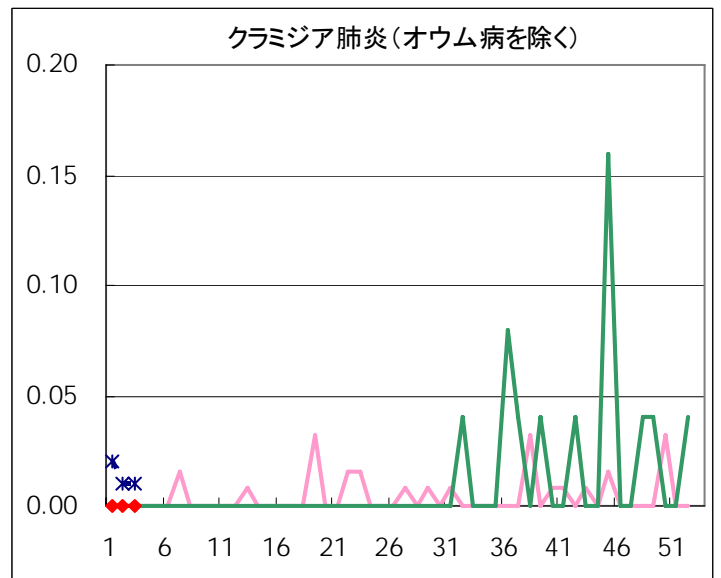
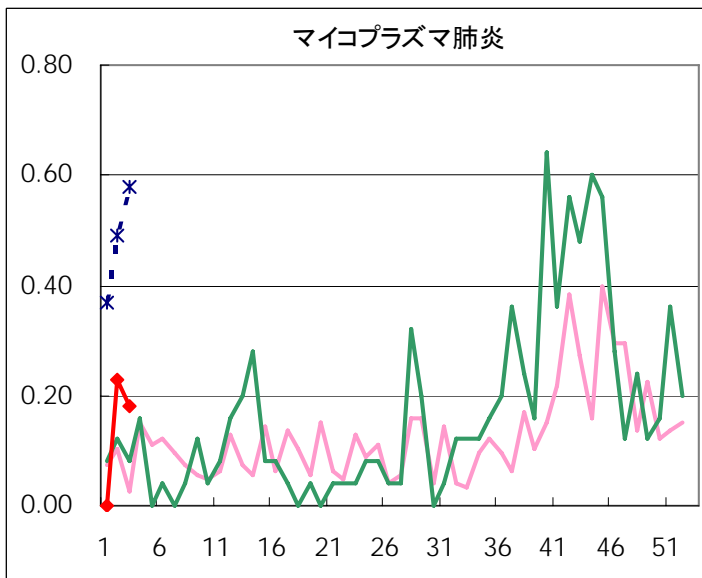
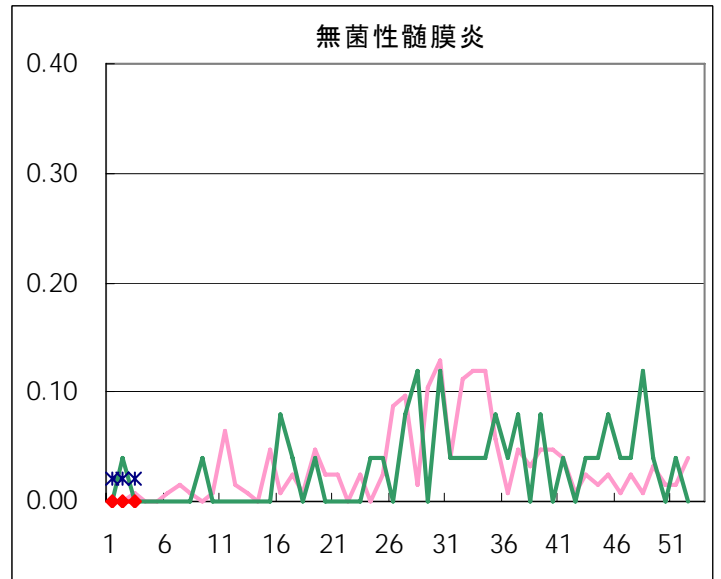
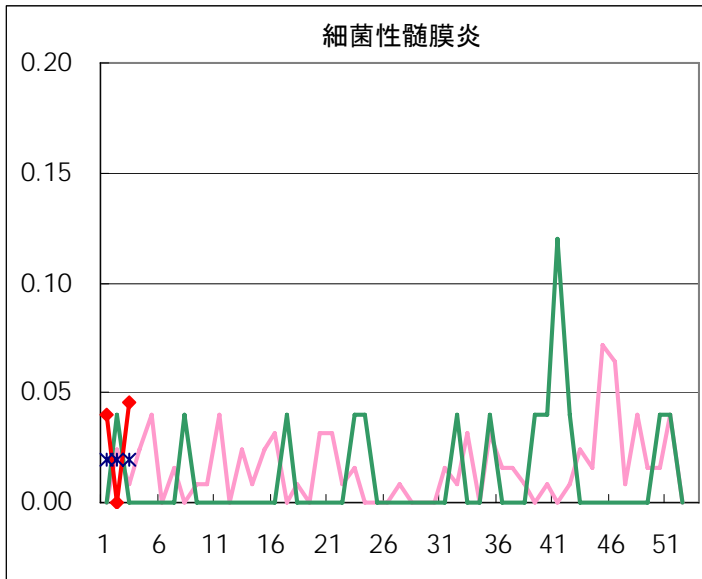


◆ 眼科定点





◆ 基幹定点



疾患別の定点医療機関数(週単位報告分)			
定点種別	疾患	定点医療機関数	報告機関数
インフルエンザ	インフルエンザ	282	276
眼科	急性出血性結膜炎	14	14
	流行性角結膜炎		
基幹	細菌性髄膜炎	25	22
	無菌性髄膜炎		
	マイコプラズマ肺炎		
	クラミジア肺炎		
	成人麻しん		
小児科	上記を除く疾病	142	141

## 五類定点把握対象疾患 患者報告数【保健所別】 2007年3週

	RS ウイルス 感染症	インフルエ ンザ	咽頭 結膜熱	A群溶血性 レンサ球菌 咽頭炎	感染性 胃腸炎	水痘	手足口病	伝染性 紅斑	突発性 発しん	百日咳
千代田					8			1		
中央区		1		3	11			2		
みなと	3	1	4	20	25					
新宿区	3	1			37	3		2	1	1
文京		4			22	3		1	1	
台東		1	3	12	33	1		3	1	
墨田区	5	7		8	24	5			2	
江東区		1	3	8	52	2		1	2	
品川区	1	7	3	13	55	3		4	6	
目黒区				3	10	2		4	1	
大田区	28	10	2	21	68	15	1	10	6	
世田谷	2	18		7	74	10	2	6	3	
渋谷区		2		4	22	8		2	1	
中野区	2	2		6	23	6		1	1	
杉並	2	5		8	59	10		5		
池袋					6	2	1	1	1	
北区	1	8		10	32	4		1	4	
荒川区		1	5	6	18	4		2	2	2
板橋区		8			35			4	1	
練馬区		13	1	6	32	8		1	3	
足立		7	1		28					
葛飾区		3		8	33	7	4		1	
江戸川		13		10	26	9		26	2	
西多摩	3	3	1	5	24	4		6	6	
八王子		8	3	10	13	7	1	3	3	
南多摩	3	7		8	17	2		3	3	
町田		5		7	35	6		1		
多摩立川		10		1	26	3	2	1		
多摩府中	1	10		11	37	10	1	3	16	
多摩小平	8	10	2	20	59	14		4	5	
島しょ					1				1	

東京都合計	62	166	28	215	945	148	12	98	73	3
定点当り報告数	0.44	0.60	0.20	1.52	6.70	1.05	0.09	0.70	0.52	0.02

## 五類定点把握対象疾患 患者報告数【保健所別】 2007年3週

	風しん	ヘルパン ギーナ	麻疹 (成人麻疹 を除く)	流行性 耳下腺炎	急性出血 性結膜炎	流行性 角結膜炎	不明 発しん症	MCLS	合計
千代田									9
中央区				2					19
みなと				1		6			60
新宿区						1	1		50
文京						1			32
台東									54
墨田区				1					52
江東区				2		1			72
品川区				3			1		96
目黒区				2					22
大田区				1			1	1	164
世田谷		1						1	124
渋谷区	1						1		41
中野区									41
杉並									89
池袋				1					12
北区				2			1		63
荒川区							1		41
板橋区									48
練馬区									64
足立			3	1					40
葛飾区									56
江戸川				2					88
西多摩				3					55
八王子				2			1		51
南多摩		1		4					48
町田				2			1		57
多摩立川									43
多摩府中							2		91
多摩小平				2					124
島しょ									2

東京都合計	1	2	3	31	-	9	10	2	1,808
定点当り報告数	0.01	0.01	0.02	0.22	-	0.64	0.07	0.01	

## 五類定点把握対象疾患 患者報告数【保健所別・定点当たり】 2007年3週

	RS ウイルス 感染症	インフルエ ンザ	咽頭 結膜熱	A群溶血性 レンサ球菌 咽頭炎	感染性 胃腸炎	水痘	手足口病	伝染性 紅斑	突発性 発しん	百日咳
千代田					2.00			0.25		
中央区		0.25		1.00	3.67			0.67		
みなと	0.60	0.14	0.80	4.00	5.00					
新宿区	0.50	0.11			6.17	0.50		0.33	0.17	0.17
文京		0.80			7.33	1.00		0.33	0.33	
台東		0.20	1.00	4.00	11.00	0.33		1.00	0.33	
墨田区	1.67	1.17		2.67	8.00	1.67			0.67	
江東区		0.13	1.00	2.67	17.33	0.67		0.33	0.67	
品川区	0.17	0.70	0.50	2.17	9.17	0.50		0.67	1.00	
目黒区				1.00	3.33	0.67		1.33	0.33	
大田区	3.11	0.63	0.22	2.33	7.56	1.67	0.11	1.11	0.67	
世田谷	0.25	1.13		0.88	9.25	1.25	0.25	0.75	0.38	
渋谷区		0.33		1.00	5.50	2.00		0.50	0.25	
中野区	0.33	0.22		1.00	3.83	1.00		0.17	0.17	
杉並	0.33	0.42		1.33	9.83	1.67		0.83		
池袋					1.20	0.40	0.20	0.20	0.20	
北区	0.25	1.00		2.50	8.00	1.00		0.25	1.00	
荒川区		0.25	2.50	3.00	9.00	2.00		1.00	1.00	1.00
板橋区		0.67			5.83			0.67	0.17	
練馬区		1.08	0.20	1.20	6.40	1.60		0.20	0.60	
足立		0.64	0.25		7.00					
葛飾区		0.33		2.00	8.25	1.75	1.00		0.25	
江戸川		1.18		2.50	6.50	2.25		6.50	0.50	
西多摩	0.60	0.33	0.20	1.00	4.80	0.80		1.20	1.20	
八王子		1.00	1.50	5.00	6.50	3.50	0.50	1.50	1.50	
南多摩	1.00	0.88		2.67	5.67	0.67		1.00	1.00	
町田		0.71		3.50	17.50	3.00		0.50		
多摩立川		0.77		0.17	4.33	0.50	0.33	0.17		
多摩府中	0.10	0.48		1.10	3.70	1.00	0.10	0.30	1.60	
多摩小平	1.33	0.71	0.33	3.33	9.83	2.33		0.67	0.83	
島しょ					1.00				1.00	

東京都合計	62	166	28	215	945	148	12	98	73	3
定点当り報告数	0.44	0.60	0.20	1.52	6.70	1.05	0.09	0.70	0.52	0.02

五類定点把握対象疾患 患者報告数【保健所別・定点当たり】 2007年3週

	風しん	ヘルパン ギーナ	麻疹 (成人麻疹 を除く)	流行性 耳下腺炎	急性出血 性結膜炎	流行性 角結膜炎	不明 発しん症	MCLS
千代田								
中央区				0.67				
みなと				0.20		6.00		
新宿区						0.50	0.17	
文京						1.00		
台東								
墨田区				0.33				
江東区				0.67		1.00		
品川区				0.50			0.17	
目黒区				0.67				
大田区				0.11			0.11	0.11
世田谷		0.13						0.13
渋谷区	0.25						0.25	
中野区								
杉並								
池袋				0.20				
北区				0.50			0.25	
荒川区							0.50	
板橋区								
練馬区								
足立			0.75	0.25				
葛飾区								
江戸川				0.50				
西多摩				0.60				
八王子				1.00			0.50	
南多摩		0.33		1.33				
町田				1.00			0.50	
多摩立川								
多摩府中							0.20	
多摩小平				0.33				
島しょ								

東京都合計	1	2	3	31	-	9	10	2
定点当り報告数	0.01	0.01	0.02	0.22	-	0.64	0.07	0.01

## 五類定点把握対象疾患 患者報告数【年齢階級別】 2007年3週

	RS ウイルス 感染症	インフルエ ンザ	咽頭 結膜熱	A群溶血性 レンサ球菌 咽頭炎	感染性 胃腸炎	水痘	手足口病	伝染性 紅斑	突発性 発しん
～5か月	10		1		5	4			3
～11か月	11		4	1	43	9		1	31
1歳	20	4	4	6	103	27	7	2	31
2歳	10	7	3	4	89	25	3	4	3
3歳	5	11	5	14	62	26		12	2
4歳	3	4	4	31	58	22	1	16	
5歳	1	11	2	34	54	10	1	16	
6歳		1	1	33	41	13		15	
7歳		5		24	50	3		11	
8歳		7	1	15	50	3		11	2
9歳		7	1	13	33			3	
10～14歳		23		19	69	3		5	
15～19歳		22		7	41				
20～29歳	2	16	2	14	247	3		2	1
30～39歳		19							
40～49歳		17							
50～59歳		7							
60～69歳		4							
70～79歳		1							
80歳以上									
合計	62	166	28	215	945	148	12	98	73
先週比	-6	130	-2	71	92	-126	-1	14	-1

注:小児科定点把握対象疾病のうち、「20～29歳」は「20歳以上」と読み替える。  
眼科疾患のうち、「70～79歳」は「70歳以上」と読み替える。

	百日咳	風しん	ヘルパン ギーナ	麻しん (成人麻しん を除く)	流行性 耳下腺炎	急性出血性 結膜炎	流行性 角結膜炎	不明 発しん症	MCLS
～5か月								1	
～11か月								2	1
1歳					1			1	1
2歳			1		1			2	
3歳	1				1			1	
4歳					6				
5歳					3				
6歳					3				
7歳				1	2				
8歳		1			3			2	
9歳					3				
10～14歳				1	5			1	
15～19歳									
20～29歳	2		1	1	3		3		
30～39歳							3		
40～49歳							2		
50～59歳									
60～69歳							1		
70～79歳									
80歳以上									
合計	3	1	2	3	31	-	9	10	2
先週比	3	0	1	3	-13	0	-3	5	0

注:小児科定点把握対象疾病のうち、「20～29歳」は「20歳以上」と読み替える。  
眼科疾患のうち、「70～79歳」は「70歳以上」と読み替える。

# 病原体・抗体検査情報

週別検出状況 2006年48週～2007年3週

検出病原体・抗体		検体採取週							合計	
		2006年					07年			
		48	49	50	51	52	1	2		3
ウイルス	アデノ	4	5	6			7	2	5	29
	ライノ		2	1	2		5		1	11
	ポリオ	1		1						2
	コクサッキーA群									
	コクサッキーB群						2			2
	エコー	1	1		1		1			4
	エンテロ71									
	その他のエンテロ	3	7							10
	単純ヘルペス		2				2			4
	水痘・帯状疱疹									
	ヘルペス6/7	2	1	1	2		3	1	4	14
	EB		2		1		2	1	3	9
	サイトメガロ		1		1			2		4
	ムンプス			2			1	1		4
	麻疹	2								2
	風疹									
	パルボB19	1	1				1			3
	RS	1	5	1			4			11
	ノロ	226	241	372	259	135	49	59	74	1415
	ロタ	4	2	1	1				1	9
インフルエンザAソ連型								1	1	
インフルエンザA香港型								2	2	
インフルエンザB型										
デング										
その他のウイルス										
細菌	カンピロバクター									
	サルモネラ									
	腸管出血性大腸菌		4					2		6
	その他の腸管系病原菌		2			1		1		4
	溶血性レンサ球菌							1	1	2
	MRSA									
	MSSA									
その他の細菌							1		1	
その他の病原体		4	3	3			1	2	2	15

臨床診断名別検出結果 2006年48週～2007年3週

臨床診断名 検出病原体	インフル エンザ	上 気 道 炎	下 気 道 炎	感 染 性 胃 腸 炎	無 菌 性 髄 膜 炎	咽 頭 結 膜 熱	A 群 溶 連 菌 咽 頭 炎	流 行 性 角 結 膜 炎	ヘル パン ギー ナ	手 足 口 病	伝 染 性 紅 斑	不 明 発 し ん 症	流 行 性 耳 下 腺 炎	水 痘	麻 し ん	風 し ん	そ の 他	合 計
搬入検体数	9	23	45	3175	22	1		6		1	6	19	3	1	1		100	
アデノ		7	4	2		1		2				6					7	29
ライノ			3	1	1							3					3	11
ポリオ																	2	2
コクサッキーA群																		
コクサッキーB群		2																2
エコー				2								1					1	4
エンテロ71																		
その他のエンテロ		2	2		3							2	1					10
単純ヘルペス					1							2					1	4
水痘・带状疱疹しん																		
ヘルペス6/7					1							6					7	14
EB		3									2	2	1	1				9
サイトメガロ		2	1														1	4
ムンプス					1								3					4
麻しん															2			2
風しん																		
パルボB19											3							3
RS			10														1	11
ノロ				1412	1												2	1415
ロタ				9														9
インフルエンザAソ連型	1																	1
インフルエンザA香港型	2																	2
インフルエンザB型																		
カンピロバクター																		
サルモネラ																		
腸管出血性大腸菌																	6	6
その他の腸管系病原菌																	4	4
溶血性レンサ球菌			1														1	2
その他の病原体			13														3	16
備考	この表の「その他の病原体」は「週別検出状況」の表にある「デング」「その他のウイルス」「MRSA」「MSSA」「その他の細菌」と「その他の病原体」の合計である。																	