

全数及び定点(週単位報告)把握対象疾患

2007年4週

- 発生動向の概況
- 保健所・定点医療機関からのコメント
- 全数把握対象疾患 患者報告数
- 五類定点把握対象疾患 患者報告数
 - 男女別
 - 推移グラフ
 - 保健所別
 - 保健所別(定点当たり)
 - 年齢階級別
- 病原体・抗体検査情報
 - 週別検出状況
 - 臨床診断名別検出結果

東京都医師会感染症予防検討委員会

事務局:東京都健康安全研究センター疫学情報室

電話:03-3363-3213(直通)

FAX:03-5332-7365

e-mail: idsc@tokyo-eiken.go.jp

アドレス: idsc.tokyo-eiken.go.jp/



全数及び定点(週単位報告)把握対象疾患

発生動向の概況 《2007年4週》

(全数把握対象疾患)

区分	疾患	報告 件数	情 報 (検出病原体・血清型・推定感染経路等)	推定感染地
二類	細菌性赤痢	1	ソネ菌	ラオス、カンボジア
四類	E型肝炎	1	特異IgM抗体検出 推定感染経路:経口感染	国内
	A型肝炎	1	特異IgM抗体検出 推定感染経路:不明	国内
	つつが虫病	1	特異IgM抗体検出 推定感染経路:媒介昆虫との接触	国内
五類	アメーバ赤痢	4	腸管アメーバ症 2件、 腸管外アメーバ症 2件 推定感染経路:経口感染 2件、 異性間性的接触 1件、不明 1件	国内 2件、 欧州 1件、 感染地域不明 1件
	後天性免疫不全 症候群	9	無症候性キャリア 7件、AIDS 2件 推定感染経路:性的接触 8件(同性間 7件、 異性間 1件)、不明 1件	国内 7件、 キューバ 1件、 感染地域不明 1件

(推定される感染地は医師の届出によるものです)

(定点把握対象疾患 -小児科・インフルエンザ・眼科・基幹定点-)

- ・ A群溶血性レンサ球菌咽頭炎の報告数が急増している。
- ・ インフルエンザの報告数は増加傾向にある。

(検査情報)

臨床診断名	患者年齢	検査試料	検出病原体	検査法
急性咽頭炎	9	咽頭拭い液	マイコプラズマ・ニューモニア	遺伝子
インフルエンザ	13	咽頭拭い液	インフルエンザウイルスAH3	
急性気管支炎	7	咽頭拭い液	インフルエンザウイルスAH1	
急性細気管支炎	0	咽頭拭い液	RSウイルス	
不明熱	7	咽頭拭い液	インフルエンザウイルスAH1	
咽頭結膜熱疑い	10	咽頭拭い液	アデノウイルス	
流行性耳下腺炎	6	咽頭拭い液	アデノウイルス	
流行性角結膜炎	41	結膜拭い液	アデノウイルス	
非ヘルペス性ウイルス性脳炎	35	髄液	アデノウイルス	
髄膜炎	2M	咽頭拭い液	ヒトヘルペスウイルス6型、ライノウイルス	
ウイルス性髄膜炎	9	髄液	ムンプスウイルス	
新生児仮死、胃腸炎	1M	糞便	ノロウイルス	
胃腸炎	2	糞便	ノロウイルス	
胃腸炎、けいれん、突発性発しん	1	糞便	ノロウイルス、アデノウイルス	
けいれん重積	1	咽頭拭い液	アデノウイルス	

ウイルス性胃腸炎(集団事例)検査情報

検査区分	検査 試料数	陽性数	ノロウイルス			サポ ウイルス	ロタ ウイルス
			G I	G II	G I + G II		
施設内感染疑いまたは食中毒等	134	18	0	18	0	0	0

定点医療機関からのコメント

台東区保健所管内の定点医療機関

- ・インフルエンザ: A型

大田区保健所管内の定点医療機関

- ・インフルエンザ: 4名A型、同じ学校で同じ学年です。
- ・インフルエンザ: 1名A型
- ・インフルエンザ: 1名B型
- ・インフルエンザ: 2名A型、1名B型
- ・インフルエンザ: 5名A型
- ・インフルエンザ: 1名A型

世田谷保健所管内の定点医療機関

- ・インフルエンザ: 4名すべてA型でした。

中野区保健所管内の定点医療機関

- ・インフルエンザ: 1名A型、予防接種は1回済みの11歳女児で、前夜から40℃の発熱があります。
- ・インフルエンザ: 5名A型、3名B型、1名はA型・B型弱陽性
- ・インフルエンザ: 1名B型、高校生・女
- ・インフルエンザ: 1名A型、27歳・女。他2名は検査は早期にて陰性であったが、臨床症状よりインフルエンザと診断し治療

板橋区保健所管内の定点医療機関

- ・インフルエンザ: 1名A型、1名B型
- ・インフルエンザ: 2名A型
- ・インフルエンザ: 2名A型

練馬区保健所管内の定点医療機関

- ・インフルエンザ: 4名A型
- ・インフルエンザ: 1名A型、53歳・男

足立区保健所管内の定点医療機関

- ・インフルエンザ: 6名全員A型です。
- ・インフルエンザ: 4名はA型、1名(9歳男)はB型です。

葛飾区保健所管内の定点医療機関

- ・インフルエンザ: 9歳男はA型、12歳男はB型です。
- ・インフルエンザ: A型2名は家族内発生。A型3名、B型1名はいずれも予防接種を受けていません。
- ・インフルエンザ: 4名すべてA型でした。このうちワクチン済みは4歳女児のみで、他はワクチン歴なしでした。

西多摩保健所管内の定点医療機関

- ・インフルエンザ: 8名すべてA型
- ・インフルエンザ: 6歳男と7歳女は同級生です。7歳女と40代女は親子で、2人とも平成18年末に2回インフルエンザ予防接種をしています。

八王子保健所管内の定点医療機関

- ・インフルエンザ: 2名A型
- ・インフルエンザ: 5名全員A型

南多摩保健所管内の定点医療機関

- ・百日咳: 2名は親子です。

多摩立川保健所管内の定点医療機関

- ・インフルエンザ: 1名B型、2名A型、うち1名はワクチン未接種です。

多摩府中保健所管内の定点医療機関

- ・インフルエンザ: 2名A型、2歳と37歳、韓国より帰国。他はB型

多摩小平保健所管内の定点医療機関

- ・インフルエンザ: 1名A型
- ・インフルエンザ: 1名A型、2名B型
- ・インフルエンザ: 3名A型、1名B型
- ・インフルエンザ: 3歳児はB型でした。
- ・マイコプラズマ肺炎: 1名(5歳女)発生しました。

全数把握対象疾患 患者報告数 2007年4週

分類	疾病名	東京都分(報告週)					全国分(診断週)	
		1週	2週	3週	4週	年累計	4週	年累計
一類	エボラ出血熱							
	クリミア・コンゴ出血熱							
	重症急性呼吸器症候群							
	痘そう							
	ペスト							
	マールブルグ病							
	ラッサ熱							
二類	急性灰白髄炎							
	コレラ							1
	細菌性赤痢		4	2	1	7	9	42
	ジフテリア							
	腸チフス						2	3
	パラチフス	1				1	1	1
三類	腸管出血性大腸菌感染症			2		2	6	56
四類	E型肝炎				1	1		2
	ウエストナイル熱							
	A型肝炎				1	1	2	7
	エキノкокクス症							1
	黄熱							
	オウム病							1
	回帰熱							
	Q熱							
	狂犬病							
	高病原性鳥インフルエンザ							
	コクシジオイデス症							
	サル痘							
	腎症候性出血熱							
	炭疽							
	つつが虫病			1	1	2	4	27
	デング熱							1
	ニバウイルス感染症							
	日本紅斑熱							
	日本脳炎							
	ハンタウイルス肺症候群							
	Bウイルス病							
	ブルセラ症							
	発しんチフス							
ボツリヌス症								
マラリア	1				1			
野兎症								
ライム病								
リッサウイルス感染症								
レジオネラ症			2		2	6	28	
レプトスピラ症								
五類 (全数届出)	アメーバ赤痢	3	5	4	4	16	11	50
	ウイルス性肝炎(A型・E型を除く)			1		1	1	7
	急性脳炎						2	8
	クリプトスポリジウム症							1
	クロイツフェルト・ヤコブ病						1	6
	劇症型溶血性レンサ球菌感染症						2	12
	後天性免疫不全症候群	3	8	10	9	30	15	57
	ジアルジア症			1		1		3
	髄膜炎菌性髄膜炎							1
	先天性風しん症候群							
	梅毒	1	3	1		5	7	24
	破傷風							1
	バンコマイシン耐性黄色ブドウ球菌感染症							
	バンコマイシン耐性腸球菌感染症			2		2	1	4

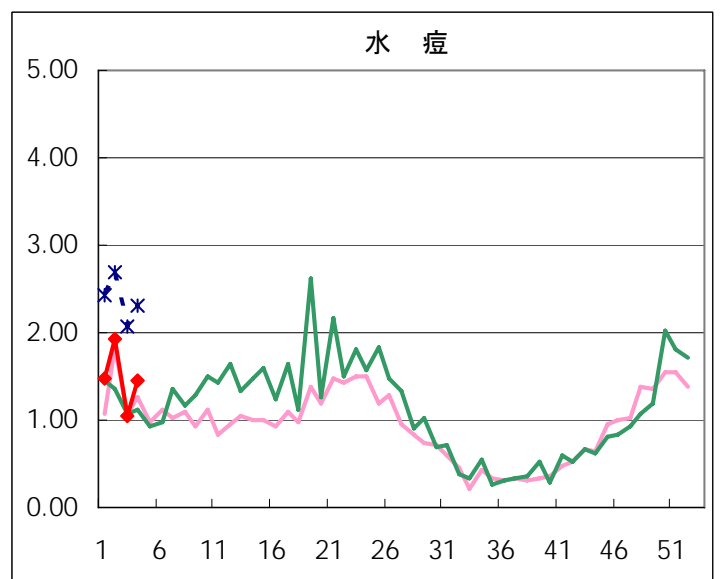
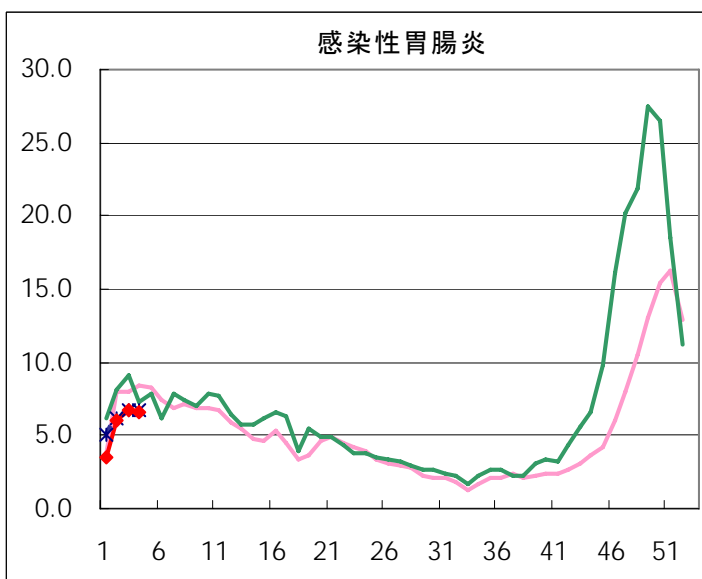
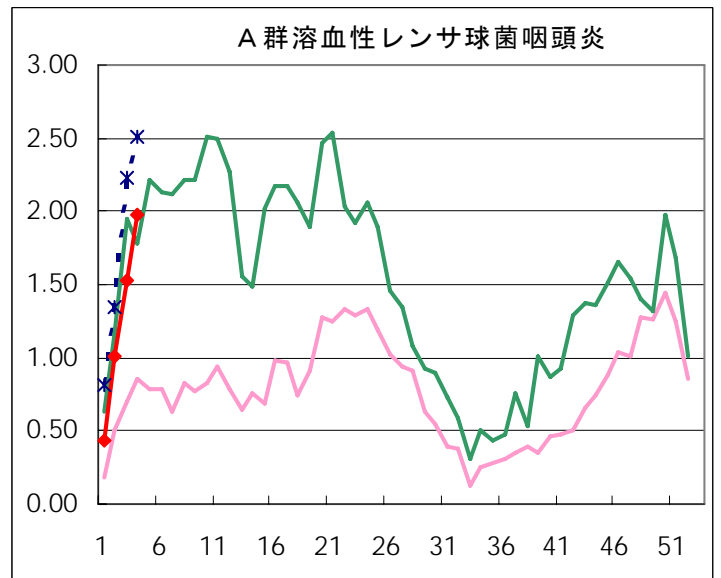
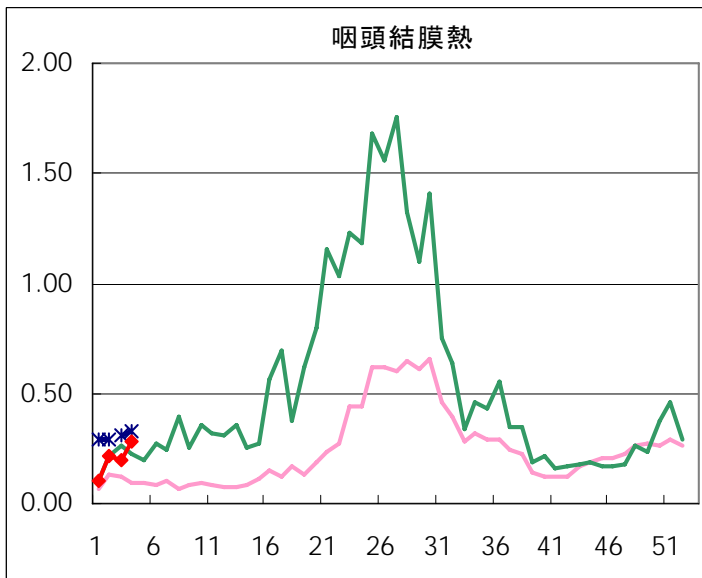
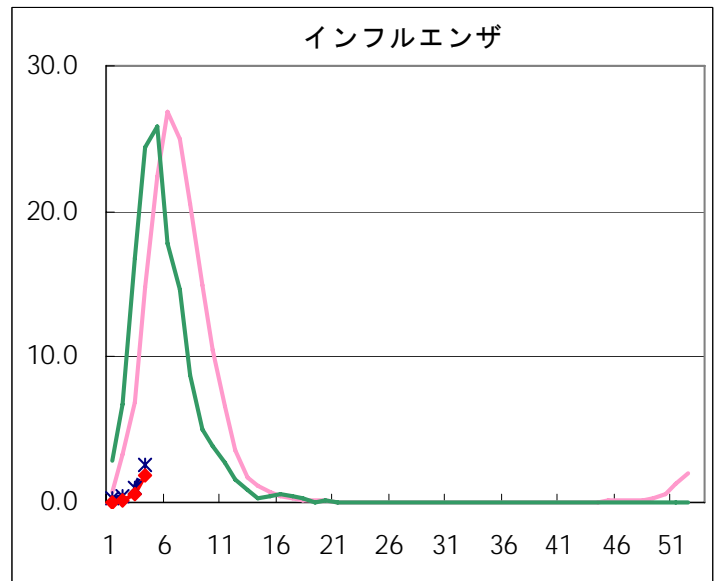
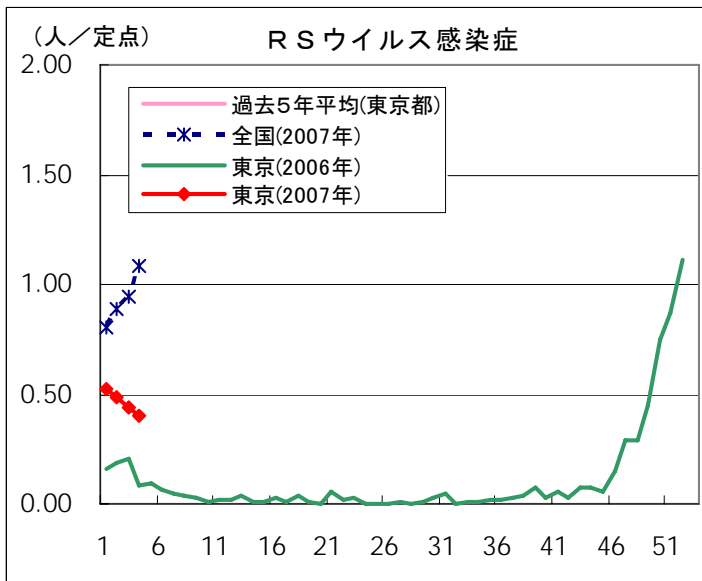
2007/1/31集計

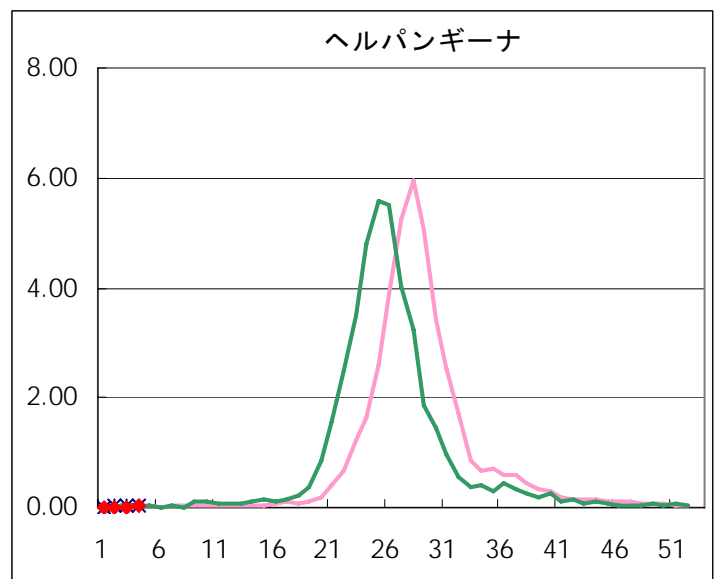
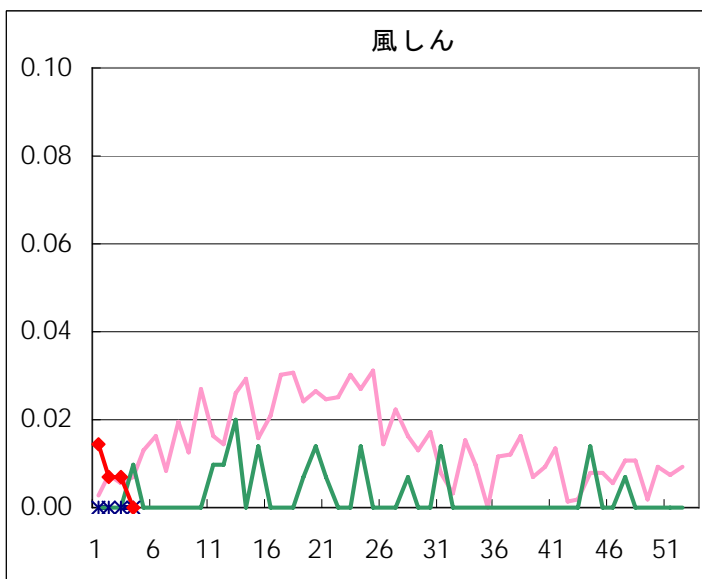
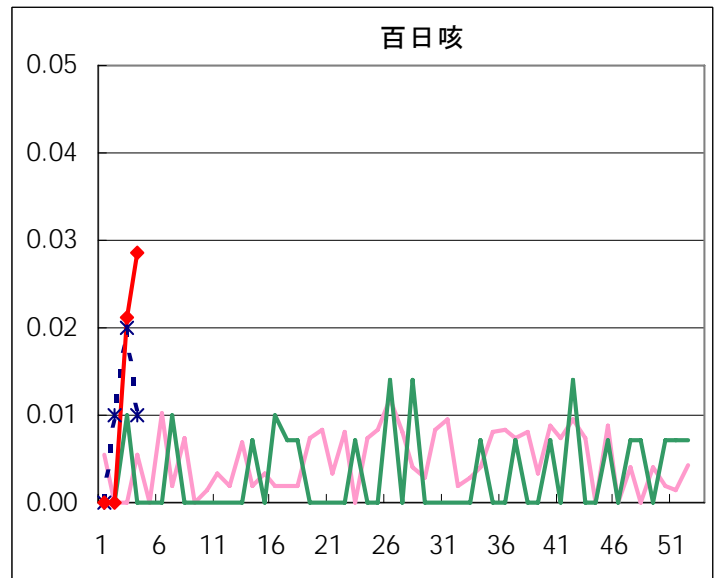
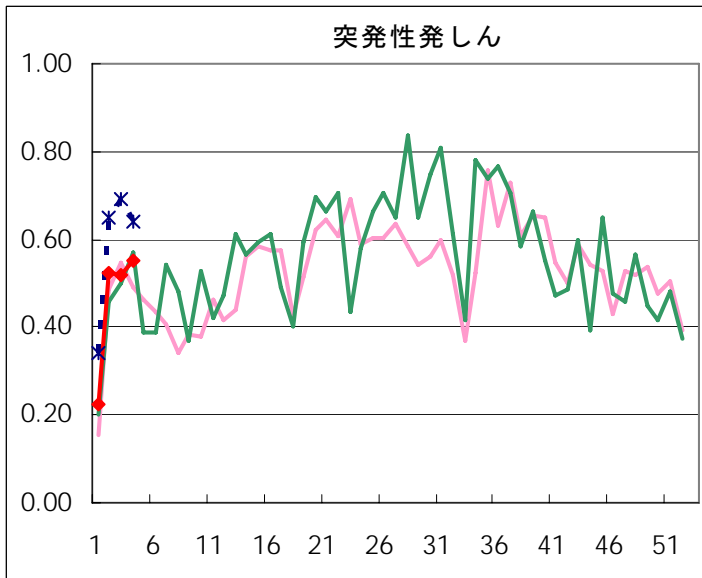
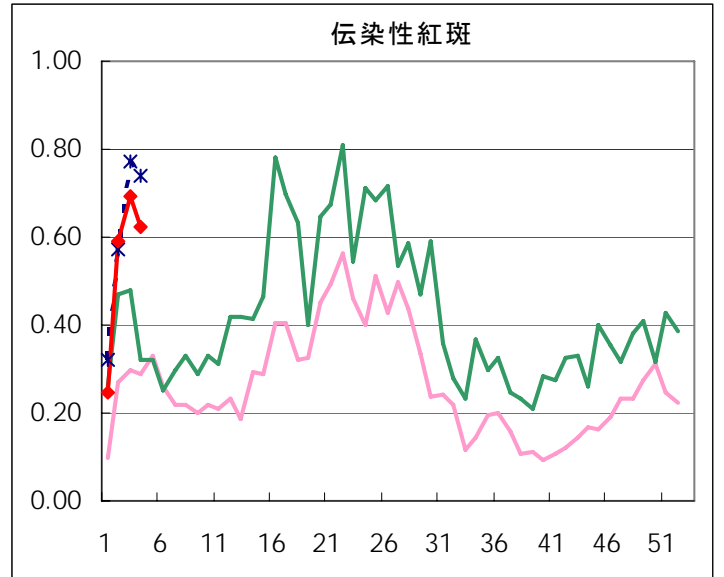
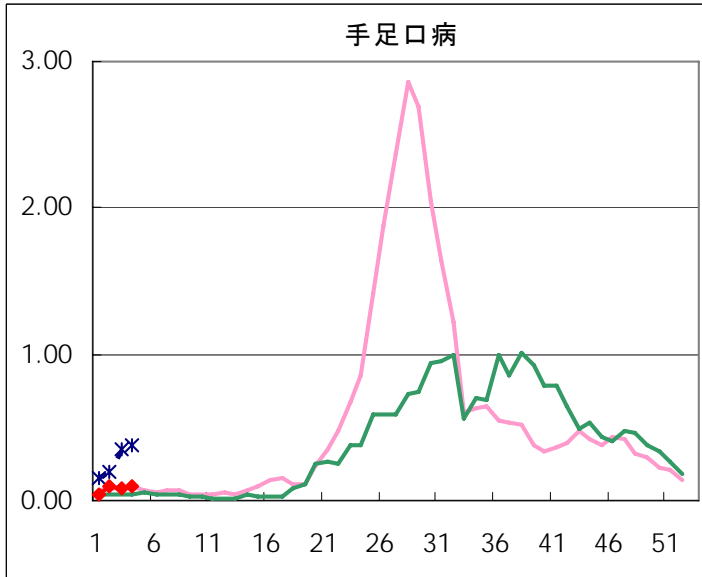
五類定点把握対象疾患 患者報告数【男女別】 2007年4週

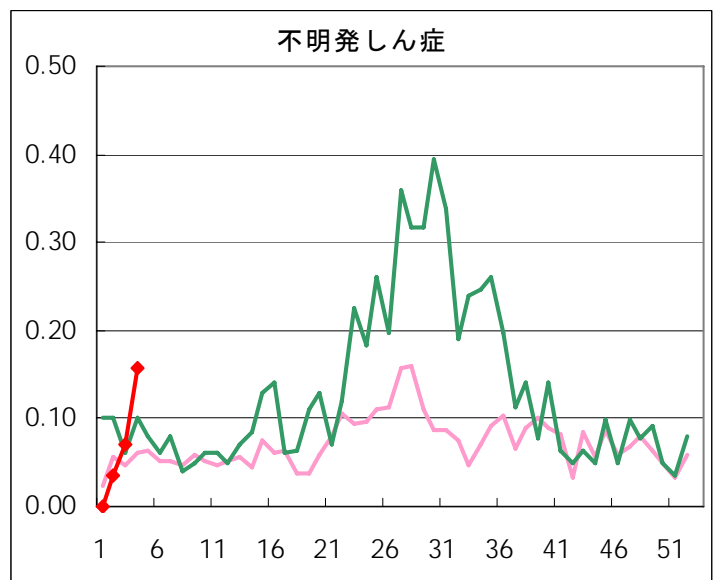
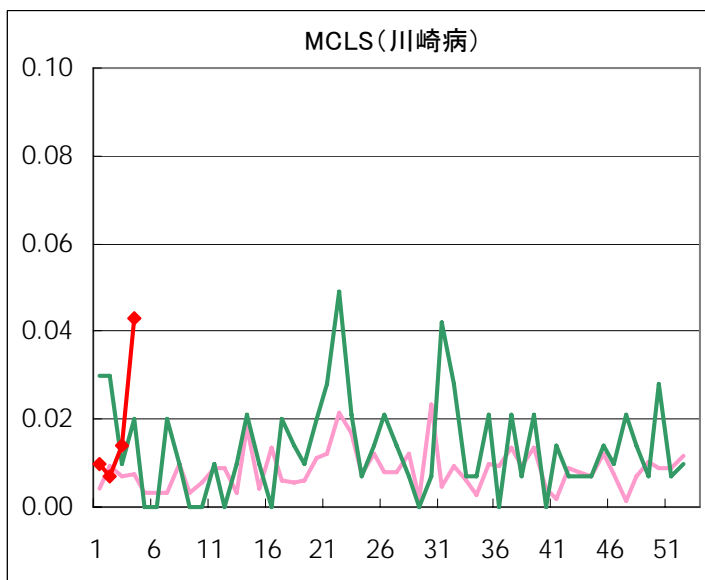
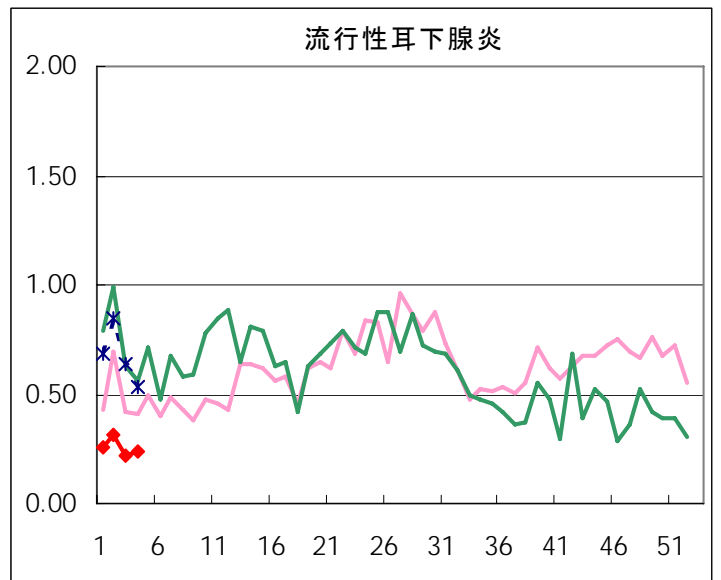
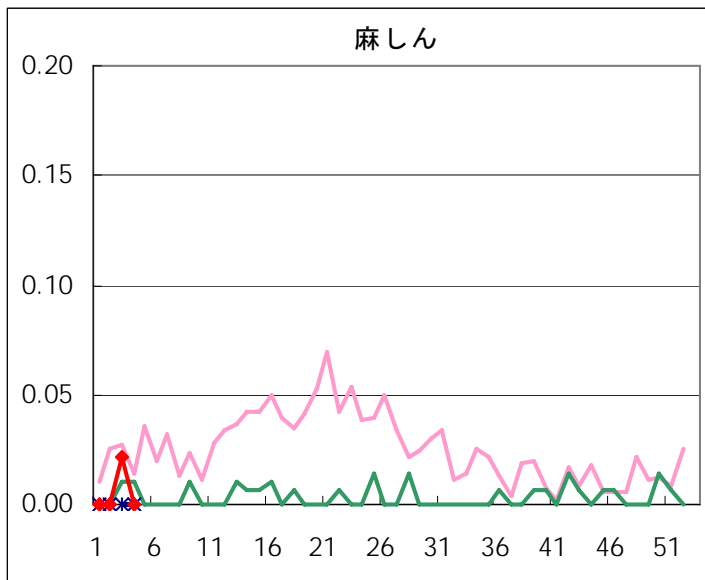
疾病名	性	2007年				4週合計	年累計
		1	2	3	4		
RSウイルス感染症	男	36	31	35	30	132	132
	女	36	37	27	26	126	126
インフルエンザ	男	4	18	86	251	359	359
	女	9	18	80	247	354	354
咽頭結膜熱	男	6	16	13	18	53	53
	女	8	14	15	21	58	58
A群溶血性レンサ球菌咽頭炎	男	38	77	113	139	367	367
	女	22	67	102	138	329	329
感染性胃腸炎	男	246	399	472	480	1,597	1,597
	女	229	454	473	447	1,603	1,603
水痘	男	105	138	80	98	421	421
	女	100	136	68	106	410	410
手足口病	男	2	6	5	5	18	18
	女	3	7	7	8	25	25
伝染性紅斑	男	18	46	53	41	158	158
	女	16	38	45	46	145	145
突発性発しん	男	12	41	42	33	128	128
	女	19	33	31	44	127	127
百日咳	男			1	3	4	4
	女			2	1	3	3
風しん	男	1				1	1
	女	1	1	1		3	3
ヘルパンギーナ	男		1	2	2	5	5
	女				2	2	2
麻しん(成人麻しんを除く)	男						
	女			3		3	3
流行性耳下腺炎	男	23	29	16	20	88	88
	女	12	15	15	13	55	55
不明発しん症	男		2	6	11	19	19
	女		3	4	11	18	18
MCLS	男	1	1	2	4	8	8
	女		1		2	3	3
急性出血性結膜炎	男						
	女						
流行性角結膜炎	男	6	6	6	11	29	29
	女	3	6	3	4	16	16
細菌性髄膜炎	男	1		1		2	2
	女				1	1	1
無菌性髄膜炎	男						
	女						
マイコプラズマ肺炎	男		4	3	1	8	8
	女		1	1	1	3	3
クラミジア肺炎(オウム病を除く)	男						
	女						
成人麻しん	男						
	女						

五類定点把握対象疾患 患者報告数【推移グラフ】 2007年4週現在

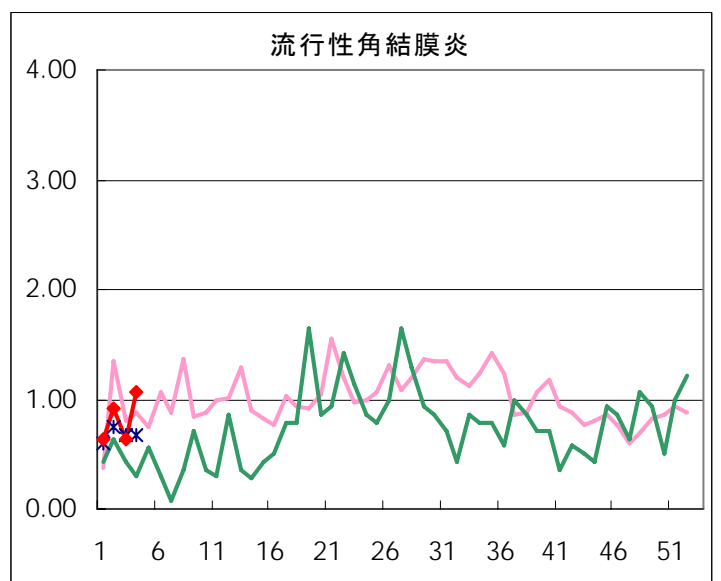
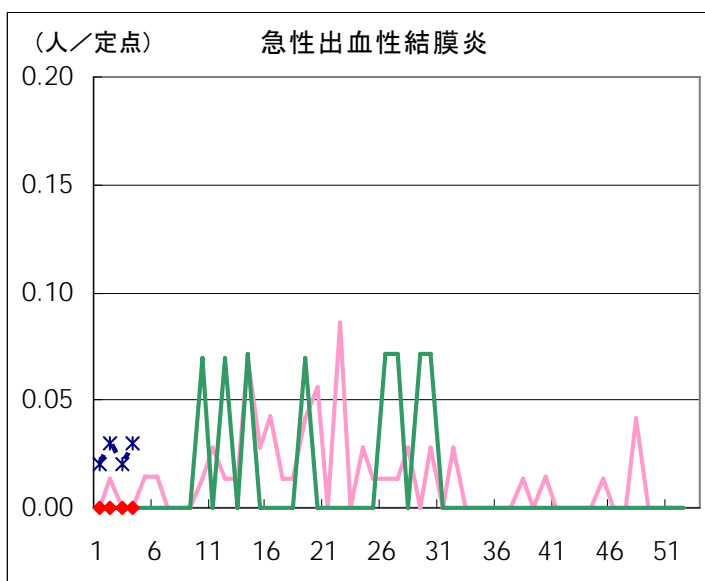
◆ 小児科・インフルエンザ定点



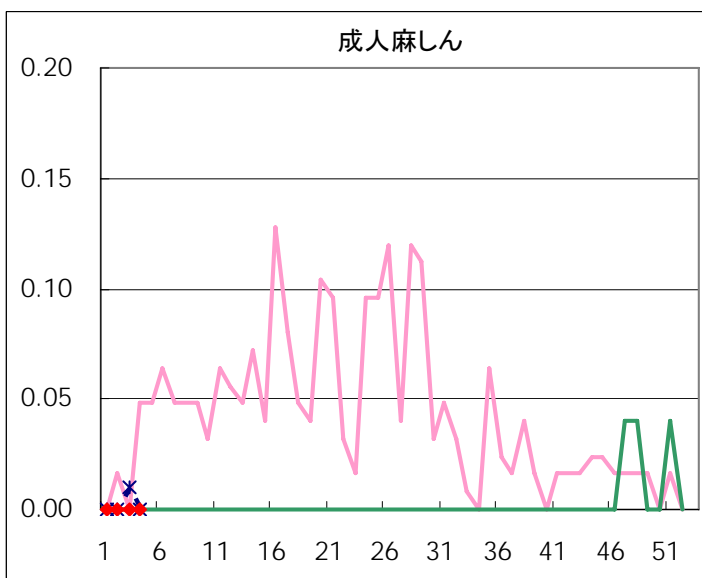
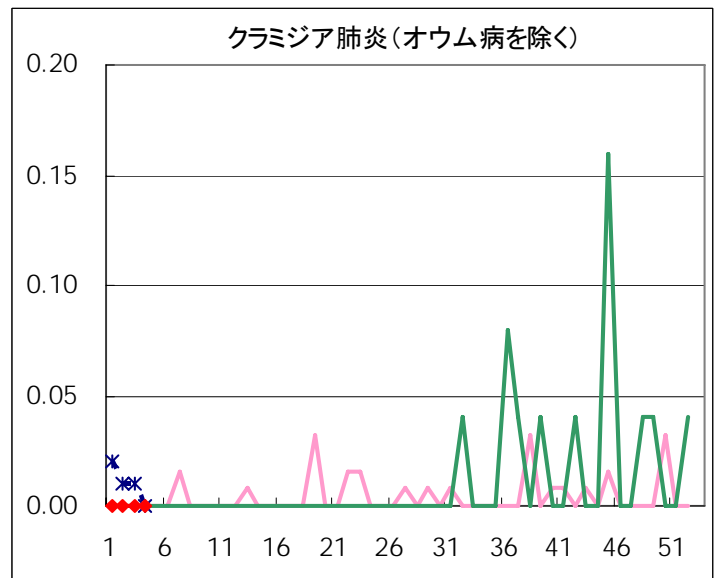
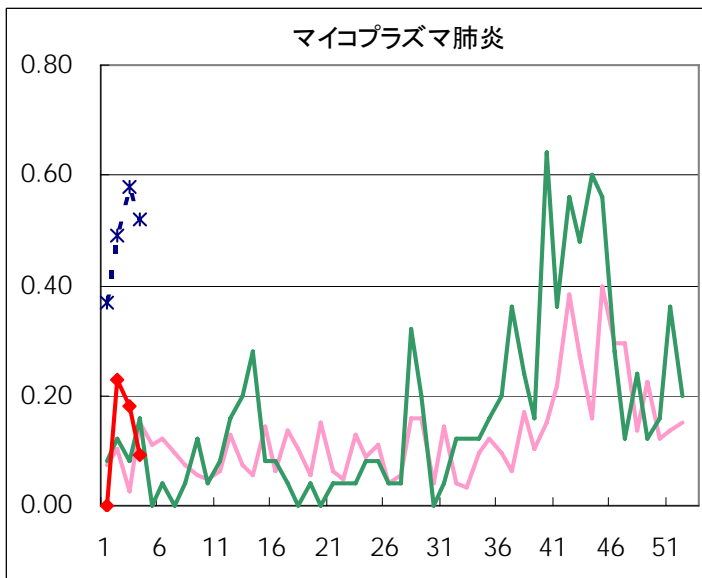
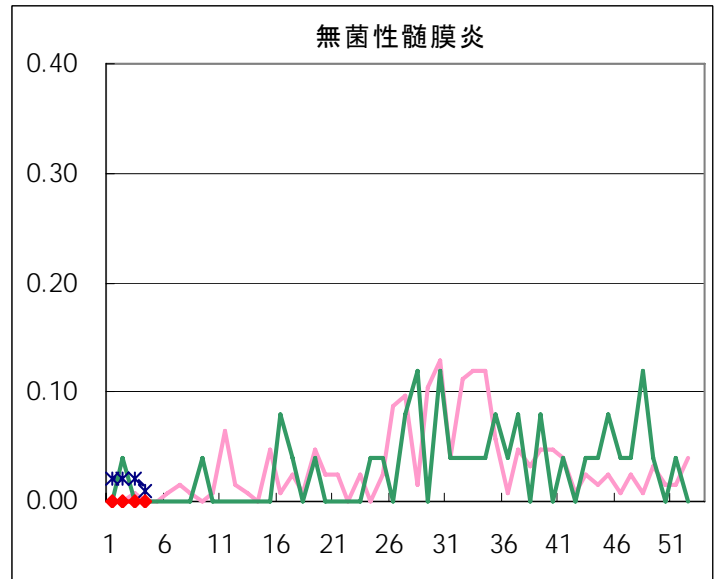
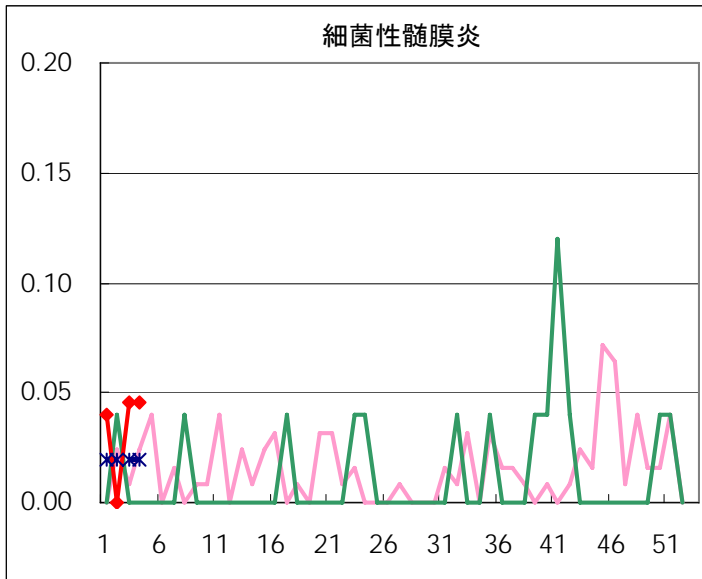




◆ 眼科定点



◆ 基幹定点



疾患別の定点医療機関数(週単位報告分)			
定点種別	疾患	定点医療機関数	報告機関数
インフルエンザ	インフルエンザ	282	277
眼科	急性出血性結膜炎	14	14
	流行性角結膜炎		
基幹	細菌性髄膜炎	25	22
	無菌性髄膜炎		
	マイコプラズマ肺炎		
	クラミジア肺炎		
	成人麻しん		
小児科	上記を除く疾病	142	140

五類定点把握対象疾患 患者報告数【保健所別】 2007年4週

	RS ウイルス 感染症	インフルエ ンザ	咽頭 結膜熱	A群溶血性 レンサ球菌 咽頭炎	感染性 胃腸炎	水痘	手足口病	伝染性 紅斑	突発性 発しん	百日咳
千代田	2	1		4	7	2	1			
中央区		2		2	15	1			1	
みなと	4	5	4	16	33	2			2	
新宿区	2	13		5	20	15		1	1	1
文京		15	1		10	2		1	2	1
台東		4	5	12	26	2			1	
墨田区	1	5		10	22	3	2			
江東区		14	6	19	37	5		2	2	
品川区	1	14	2	8	67	7		3	8	
目黒区		1		1	6	5		6	3	
大田区	17	40	1	28	59	9	1	8	8	
世田谷	1	27		9	67	15	2	12	3	
渋谷区		3		4	31	6		2		
中野区	1	19		16	42	4		3	1	
杉並	1	36		10	64	14	4	5	5	
池袋		8		1	4	2		1		
北区		23	1	9	14	9	1	2	6	
荒川区	1	4	10	14	18	6			3	
板橋区		14			28	1			1	
練馬区		29	1	9	28	12		5	6	
足立		18		6	33	5			1	
葛飾区		16		9	42	11		2	6	
江戸川		45		20	19	9		8	1	
西多摩	2	16		1	24	7		7	1	
八王子		21	2	12	11	13		1	2	
南多摩	3	9		11	34	6		7		2
町田		20		14	48	8			3	
多摩立川		17	1		19	4	1	3		
多摩府中		35		12	48	8		3	2	
多摩小平	20	24	5	14	51	11	1	5	6	
島しょ				1					2	

東京都合計	56	498	39	277	927	204	13	87	77	4
定点当り報告数	0.40	1.80	0.28	1.98	6.62	1.46	0.09	0.62	0.55	0.03

五類定点把握対象疾患 患者報告数【保健所別】 2007年4週

	風しん	ヘルパン ギーナ	麻疹 (成人麻疹 を除く)	流行性 耳下腺炎	急性出血 性結膜炎	流行性 角結膜炎	不明 発しん症	MCLS	合計
千代田									17
中央区				2					23
みなと				1		6			73
新宿区						2			60
文京						1			33
台東				2					52
墨田区									43
江東区						2	1		88
品川区				2			3		115
目黒区				1				1	24
大田区		1		4			1	2	179
世田谷							5		141
渋谷区				1		1	1		49
中野区				1					87
杉並									139
池袋									16
北区				2			1	1	69
荒川区				1		1			58
板橋区				1					45
練馬区				1					91
足立				3					66
葛飾区							3		89
江戸川				1					103
西多摩				2					60
八王子				1			2		65
南多摩		2		1			1		76
町田		1		2		2	2		100
多摩立川				1					46
多摩府中									108
多摩小平				3			2	2	144
島しょ									3

東京都合計	-	4	-	33	-	15	22	6	2,262
定点当り報告数	-	0.03	-	0.24	-	1.07	0.16	0.04	

五類定点把握対象疾患 患者報告数【保健所別・定点当たり】 2007年4週

	RS ウイルス 感染症	インフルエ ンザ	咽頭 結膜熱	A群溶血性 レンサ球菌 咽頭炎	感染性 胃腸炎	水痘	手足口病	伝染性 紅斑	突発性 発しん	百日咳
千代田	0.50	0.20		1.00	1.75	0.50	0.25			
中央区		0.50		0.67	5.00	0.33			0.33	
みなと	0.80	0.71	0.80	3.20	6.60	0.40			0.40	
新宿区	0.33	1.44		0.83	3.33	2.50		0.17	0.17	0.17
文京		3.00	0.33		3.33	0.67		0.33	0.67	0.33
台東		0.80	1.67	4.00	8.67	0.67			0.33	
墨田区	0.33	0.83		3.33	7.33	1.00	0.67			
江東区		1.75	2.00	6.33	12.33	1.67		0.67	0.67	
品川区	0.17	1.40	0.33	1.33	11.17	1.17		0.50	1.33	
目黒区		0.17		0.33	2.00	1.67		2.00	1.00	
大田区	1.89	2.50	0.11	3.11	6.56	1.00	0.11	0.89	0.89	
世田谷	0.13	1.69		1.13	8.38	1.88	0.25	1.50	0.38	
渋谷区		0.50		1.00	7.75	1.50		0.50		
中野区	0.17	2.11		2.67	7.00	0.67		0.50	0.17	
杉並	0.17	3.00		1.67	10.67	2.33	0.67	0.83	0.83	
池袋		1.60		0.20	0.80	0.40		0.20		
北区		2.88	0.25	2.25	3.50	2.25	0.25	0.50	1.50	
荒川区	0.50	1.00	5.00	7.00	9.00	3.00			1.50	
板橋区		1.17			4.67	0.17			0.17	
練馬区		2.42	0.20	1.80	5.60	2.40		1.00	1.20	
足立		1.64		1.50	8.25	1.25			0.25	
葛飾区		1.78		2.25	10.50	2.75		0.50	1.50	
江戸川		4.09		5.00	4.75	2.25		2.00	0.25	
西多摩	0.40	1.78		0.20	4.80	1.40		1.40	0.20	
八王子		2.63	1.00	6.00	5.50	6.50		0.50	1.00	
南多摩	1.00	1.13		3.67	11.33	2.00		2.33		0.67
町田		2.86		7.00	24.00	4.00			1.50	
多摩立川		1.31	0.17		3.17	0.67	0.17	0.50		
多摩府中		1.75		1.33	5.33	0.89		0.33	0.22	
多摩小平	3.33	1.71	0.83	2.33	8.50	1.83	0.17	0.83	1.00	
島しょ				1.00					2.00	

東京都合計	56	498	39	277	927	204	13	87	77	4
定点当り報告数	0.40	1.80	0.28	1.98	6.62	1.46	0.09	0.62	0.55	0.03

五類定点把握対象疾患 患者報告数【保健所別・定点当たり】 2007年4週

	風しん	ヘルパン ギーナ	麻疹 (成人麻疹 を除く)	流行性 耳下腺炎	急性出血 性結膜炎	流行性 角結膜炎	不明 発しん症	MCLS
千代田								
中央区				0.67				
みなと				0.20		6.00		
新宿区						1.00		
文京						1.00		
台東				0.67				
墨田区								
江東区						2.00	0.33	
品川区				0.33			0.50	
目黒区				0.33				0.33
大田区		0.11		0.44			0.11	0.22
世田谷							0.63	
渋谷区				0.25		1.00	0.25	
中野区				0.17				
杉並								
池袋								
北区				0.50			0.25	0.25
荒川区				0.50		1.00		
板橋区				0.17				
練馬区				0.20				
足立				0.75				
葛飾区							0.75	
江戸川				0.25				
西多摩				0.40				
八王子				0.50			1.00	
南多摩		0.67		0.33			0.33	
町田		0.50		1.00		2.00	1.00	
多摩立川				0.17				
多摩府中								
多摩小平				0.50			0.33	0.33
島しょ								

東京都合計	-	4	-	33	-	15	22	6
定点当り報告数	-	0.03	-	0.24	-	1.07	0.16	0.04

五類定点把握対象疾患 患者報告数【年齢階級別】 2007年4週

	RS ウイルス 感染症	インフルエ ンザ	咽頭 結膜熱	A群溶血性 レンサ球菌 咽頭炎	感染性 胃腸炎	水痘	手足口病	伝染性 紅斑	突発性 発しん
～5か月	5	5			3	5			
～11か月	14	5			46	9			36
1歳	22	18	4	3	105	37	6	4	36
2歳	4	20	5	11	71	29	2	3	4
3歳	1	22	9	17	66	29	2	6	1
4歳	5	26	4	33	67	37	1	15	
5歳	1	32	4	53	65	18	1	18	
6歳	1	23	4	41	51	9	1	14	
7歳		50	3	28	46	9		11	
8歳		24	1	24	47	3		3	
9歳		17		15	28	4		5	
10～14歳		65	2	20	89	6		6	
15～19歳		30		1	39	2			
20～29歳	3	38	3	31	204	7		2	
30～39歳		51							
40～49歳		36							
50～59歳		19							
60～69歳		9							
70～79歳		7							
80歳以上		1							
合計	56	498	39	277	927	204	13	87	77
先週比	-6	332	11	62	-18	56	1	-11	4

注:小児科定点把握対象疾病のうち、「20～29歳」は「20歳以上」と読み替える。
眼科疾患のうち、「70～79歳」は「70歳以上」と読み替える。

	百日咳	風しん	ヘルパン ギーナ	麻しん (成人麻しん を除く)	流行性 耳下腺炎	急性出血性 結膜炎	流行性 角結膜炎	不明 発しん症	MCLS
～5か月	1							1	
～11か月								8	3
1歳			1		3			3	2
2歳					3			3	1
3歳					4			1	
4歳					6			1	
5歳								2	
6歳			1		1			1	
7歳			1		4				
8歳					2				
9歳					5				
10～14歳					4				
15～19歳									
20～29歳	3		1		1		3	2	
30～39歳							5		
40～49歳							3		
50～59歳							1		
60～69歳									
70～79歳							3		
80歳以上									
合計	4	-	4	-	33	-	15	22	6
先週比	1	-1	2	-3	2	0	6	12	4

注:小児科定点把握対象疾病のうち、「20～29歳」は「20歳以上」と読み替える。
眼科疾患のうち、「70～79歳」は「70歳以上」と読み替える。

病原体・抗体検査情報

週別検出状況 2006年49週～2007年4週

検出病原体・抗体		検体採取週								合計
		2006年				2007年				
		49	50	51	52	1	2	3	4	
ウイルス	アデノ	5	6			7	2	5	6	31
	ライノ	2	1	2		5		1	1	12
	ポリオ		1							1
	コクサッキーA群									
	コクサッキーB群					2				2
	エコー	1		1		1				3
	エンテロ71									
	その他のエンテロ	7								7
	単純ヘルペス	2				2				4
	水痘・帯状疱疹									
	ヘルペス6/7	1	1	2		3	1	4	1	13
	EB	2		1		2	1	3		9
	サイトメガロ	1		1			2			4
	ムンプス		2			1	1		1	5
	麻疹									
	風しん									
	パルボB19	1				1				2
	RS	5	1			4			1	11
	ノロ	241	372	259	135	49	59	74	21	1210
	ロタ	2	1	1				1		5
	インフルエンザAソ連型							1	2	3
インフルエンザA香港型							2	1	3	
インフルエンザB型										
デング										
その他のウイルス										
細菌	カンピロバクター									
	サルモネラ									
	腸管出血性大腸菌	4					2			6
	その他の腸管系病原菌	2			1		1			4
	溶血性レンサ球菌						1	1		2
	MRSA									
	MSSA									
	その他の細菌						1			1
その他の病原体		3	3			1	2	2	1	12

臨床診断名別検出結果 2006年49週～2007年4週

臨床診断名 検出病原体	インフル エンザ	上 気 道 炎	下 気 道 炎	感 染 性 胃 腸 炎	無 菌 性 髄 膜 炎	咽 頭 結 膜 熱	A 群 溶 連 菌 咽 頭 炎	流 行 性 角 結 膜 炎	ヘル パン ギー ナ	手 足 口 病	伝 染 性 紅 斑	不 明 発 し ん 症	流 行 性 耳 下 腺 炎	水 痘	麻 し ん	風 し ん	そ の 他	合 計
搬入検体数	10	21	40	2667	21	2		6			5	18	4	1	1		97	
アデノ		7	4	1		2		3				6	1				7	31
ライノ			3	1	2							3					3	12
ポリオ																	1	1
コクサッキーA群																		
コクサッキーB群		2																2
エコー				2													1	3
エンテロ71																		
その他のエンテロ		1	1		3							1	1					7
単純ヘルペス					1							2					1	4
水痘・帯状疱疹																		
ヘルペス6/7					2							6					5	13
EB		3									2	2	1	1				9
サイトメガロ		2	1														1	4
ムンプス					2								3					5
麻疹																		
風しん																		
パルボB19											2							2
RS			10														1	11
ノロ				1206	1							1					2	1210
ロタ				5														5
インフルエンザAソ連型	1		1														1	3
インフルエンザA香港型	3																	3
インフルエンザB型																		
カンピロバクター																		
サルモネラ																		
腸管出血性大腸菌																	6	6
その他の腸管系病原菌																	4	4
溶血性レンサ球菌			1														1	2
その他の病原体			10														3	13
備考	この表の「その他の病原体」は「週別検出状況」の表にある「デング」「その他のウイルス」「MRSA」「MSSA」「その他の細菌」と「その他の病原体」の合計である。																	