

全数及び定点(週単位報告)把握対象疾患
2007年5週

- 発生動向の概況
- 保健所・定点医療機関からのコメント
- 全数把握対象疾患 患者報告数
- 五類定点把握対象疾患 患者報告数
 - 男女別
 - 推移グラフ
 - 保健所別
 - 保健所別(定点当たり)
 - 年齢階級別
- 病原体・抗体検査情報
 - 週別検出状況
 - 臨床診断名別検出結果

東京都医師会感染症予防検討委員会
事務局:東京都健康安全研究センター疫学情報室

電話:03-3363-3213(直通)
FAX:03-5332-7365
e-mail: idsc@tokyo-eiken.go.jp
アドレス: idsc.tokyo-eiken.go.jp/



全数及び定点(週単位報告)把握対象疾患

発生動向の概況 《2007年5週》

(全数把握対象疾患)

区分	疾患	報告 件数	情 報 (検出病原体・血清型・推定感染経路等)	推定感染地
二類	細菌性赤痢	1	フレキシネル菌	国内
五類	アメーバ赤痢	2	腸管アメーバ症 1件、腸管外アメーバ症 1件 推定感染経路: 不明	国内 1件、 タイ 1件
	ウイルス性肝炎	1	C型 推定感染経路: 異性間性的接触	国内
	後天性免疫不全 症候群	11	無症候性キャリア 9件、AIDS 1件、その他 1件 推定感染経路: 性的接触 9件(同性間 7件、 異性間 2件)、不明 2件	国内
	ジアルジア症	1	推定感染経路: 経口感染	ボリビア
	梅毒	2	早期顕症梅毒 2件(I期 1件、II期 1件) 推定感染経路: 異性間性的接触	国内

(推定される感染地は医師の届出によるものです)

(定点把握対象疾患 -小児科・インフルエンザ・眼科・基幹定点-)

・インフルエンザの報告数は引き続き増加傾向にある。

(検査情報)

臨床診断名	患者年齢	検査試料	検出病原体	検査法
急性咽頭炎	1	咽頭拭い液	アデノウイルス	遺伝子
急性気管支炎	1	咽頭拭い液	RSウイルス	
インフルエンザ疑い	3	咽頭拭い液	インフルエンザウイルスAH1	
インフルエンザ	52	咽頭拭い液	インフルエンザウイルスAH3	
インフルエンザ	49	咽頭拭い液	インフルエンザウイルスAH3	
インフルエンザ	45	咽頭拭い液	インフルエンザウイルスAH3	
インフルエンザ	3	咽頭拭い液	インフルエンザウイルスAH3	
インフルエンザ	40	咽頭拭い液	インフルエンザウイルスAH3	
インフルエンザ	30	咽頭拭い液	インフルエンザウイルスAH3	
インフルエンザ	56	咽頭拭い液	インフルエンザウイルスAH3	
インフルエンザ	29	咽頭拭い液	インフルエンザウイルスAH3	
インフルエンザ	36	咽頭拭い液	インフルエンザウイルスAH3	
インフルエンザ	不明	咽頭拭い液	インフルエンザウイルスAH3	
インフルエンザ	31	咽頭拭い液	インフルエンザウイルスAH3	
インフルエンザ	6	咽頭拭い液	インフルエンザウイルスAH3	
インフルエンザ	46	咽頭拭い液	インフルエンザウイルスAH3	
インフルエンザ	32	咽頭拭い液	インフルエンザウイルスAH3	
インフルエンザ	28	咽頭拭い液	インフルエンザウイルスAH3	
インフルエンザ	6	咽頭拭い液	インフルエンザウイルスAH3	
インフルエンザ	59	咽頭拭い液	インフルエンザウイルスAH3	
インフルエンザ	12	咽頭拭い液	インフルエンザウイルスB	
インフルエンザ	8	咽頭拭い液	インフルエンザウイルスB	
インフルエンザ	7	咽頭拭い液	インフルエンザウイルスB	
肺炎	8	咽頭拭い液	アデノウイルス	
感染性胃腸炎	3	糞便	ロタウイルス	
胃腸炎、けいれん	1	糞便	ロタウイルス、 ヒトヘルペスウイルス6型、アデノウイルス	
胃腸炎、肝機能障害	1	糞便	ノロウイルス	
感染性腸炎	48	糞便	ノロウイルス	
急性胃腸炎	7	糞便	ノロウイルス	
サイトメガロウイルス感染症	2M	尿	サイトメガロウイルス	
水痘、手足口病	3	咽頭拭い液	水痘帯状疱疹ウイルス	
		水疱内容物	水痘帯状疱疹ウイルス	
伝染性紅斑	3	咽頭拭い液	パルボウイルスB19型、EBウイルス	
突発性発しん	8M	咽頭拭い液	ヒトヘルペスウイルス6型、アデノウイルス	
菌血症、発熱、発しん、けいれん	11M	咽頭拭い液	ヒトヘルペスウイルス6型	
急性胃腸炎	1	ふん便	ロタウイルス	
溶血性レンサ球菌感染症疑い	10	咽頭拭い液	A群レンサ球菌 T-1型	
流行性角結膜炎	25	結膜拭い液	アデノウイルス19型	

ウイルス性胃腸炎(集団事例)検査情報

検査区分	検査 試料数	陽性数	ノロウイルス			サポ ウイルス	ロタ ウイルス
			G I	G II	G I + G II		
施設内感染疑いまたは食中毒等	146	71	0	71	0	0	0

定点医療機関からのコメント

◇インフルエンザに関するコメント

各定点医療機関から、迅速診断キットを用いた検査の結果に関わるコメントを多くいただきましたので、コメントのあった医療機関ごとに下表にまとめました。

管轄保健所名	インフルエンザ 迅速診断結果		定点医療機関から報告のあった患者に関するコメント
	A	B	
墨田区	3 7		1/30に患者1人(20代男)、今年初めてです。2/3に2人、今週は合計3人です。
大田区	2 1 3 1 3 4 2	1 1	B型1名は、年齢区分15～19歳・女 B型1名は、年齢区分15～19歳・女
世田谷	1 5 1		
中野区	6 3 3	5 1	流行は始まったようです。小児の感染者が少ないようですが、小児・児童に感染が広がると流行が一気に拡大しそうです。
北区	3 2 1 3	22 1 4	
練馬区	9	2	
足立	9 5	3	左記以外の2名はA、Bいずれか不明
葛飾区	4	1	
西多摩	10 1	1	・5歳男児は予防接種を2回(H18年11月、12月)受けています。30歳代男女はその父母です。 ・7歳児は、先週報告した6歳、7歳児の同級生です。
八王子	1 4 5 3		1名は臨床症状から診断
多摩立川	3 1	2	
多摩府中	5		患者8名全てワクチン未接種です。
多摩小平	2 1 4 1 6	11	4名のうち1名はワクチン接種済みです。 例年に比し、軽症例が多いように思います。

◇その他の疾患に関するコメント

世田谷保健所管内の定点医療機関

・水痘: 6歳、ワクチン接種済み

多摩小平保健所管内の定点医療機関

・マイコプラズマ肺炎: 2名(8歳男、年齢区分10～14歳女)発生しました。

全数把握対象疾患 患者報告数 2007年5週

分類	疾病名	東京都分(報告週)					全国分(診断週)	
		2週	3週	4週	5週	年累計	5週	年累計
一類	エボラ出血熱							
	クリミア・コンゴ出血熱							
	重症急性呼吸器症候群							
	痘そう							
	ペスト							
	マールブルグ病							
	ラッサ熱							
二類	急性灰白髄炎							
	コレラ						1	2
	細菌性赤痢	4	2	1	1	8	19	64
	ジフテリア							
	腸チフス							3
	パラチフス					1	1	2
三類	腸管出血性大腸菌感染症		2			2	5	63
四類	E型肝炎			1		1	1	4
	ウエストナイル熱							
	A型肝炎			1		1	2	13
	エキノコックス症							1
	黄熱							
	オウム病							1
	回帰熱							
	Q熱						3	3
	狂犬病							
	高病原性鳥インフルエンザ							
	コクシジオイデス症							
	サル痘							
	腎症候性出血熱							
	炭疽							
	つつが虫病		1	1		2	1	32
	デング熱							3
	ニバウイルス感染症							
	日本紅斑熱							
	日本脳炎							
	ハンタウイルス肺症候群							
	Bウイルス病							
	ブルセラ症							
	発しんチフス							
ボツリヌス症						1	1	
マラリア					1			
野兎症								
ライム病								
リッサウイルス感染症								
レジオネラ症		2			2	6	37	
レプトスピラ症						1	1	
五類 (全数届出)	アメーバ赤痢	5	4	4	2	18	12	69
	ウイルス性肝炎(A型・E型を除く)		1		1	2	2	11
	急性脳炎						2	14
	クリプトスポリジウム症							1
	クロイツフェルト・ヤコブ病						2	10
	劇症型溶血性レンサ球菌感染症							13
	後天性免疫不全症候群	8	9	9	11	40	20	99
	ジアルジア症		1		1	2	1	4
	髄膜炎 菌性髄膜炎							1
	先天性風しん症候群							
	梅毒	3	1		2	7	10	37
	破傷風							3
	バンコマイシン耐性黄色ブドウ球菌感染症							
	バンコマイシン耐性腸球菌感染症		2			2	3	8

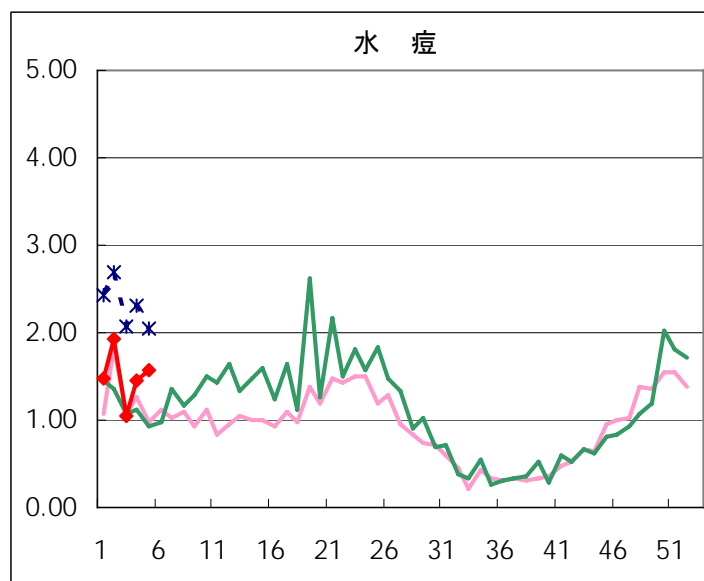
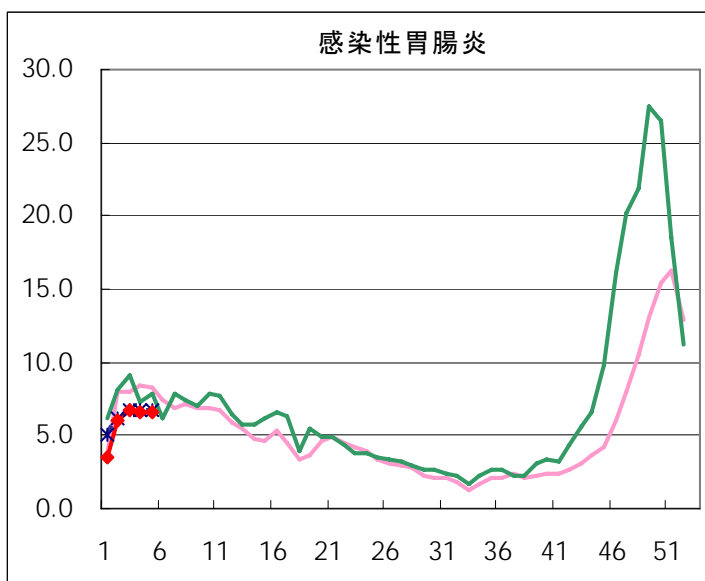
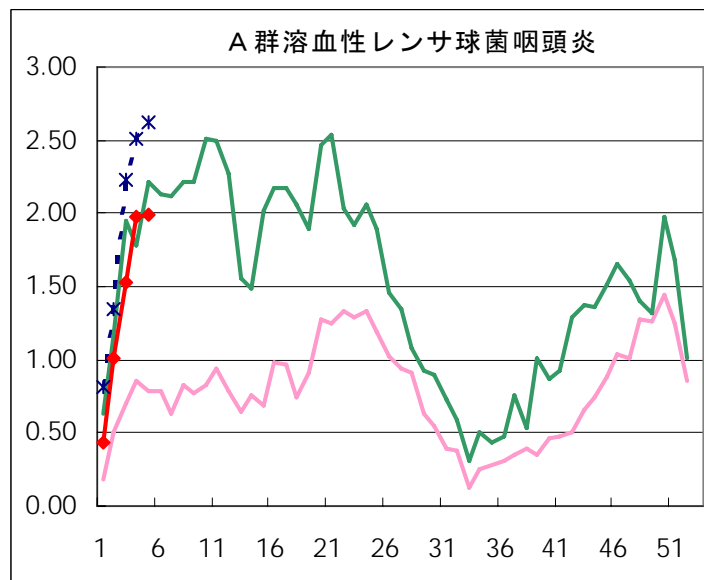
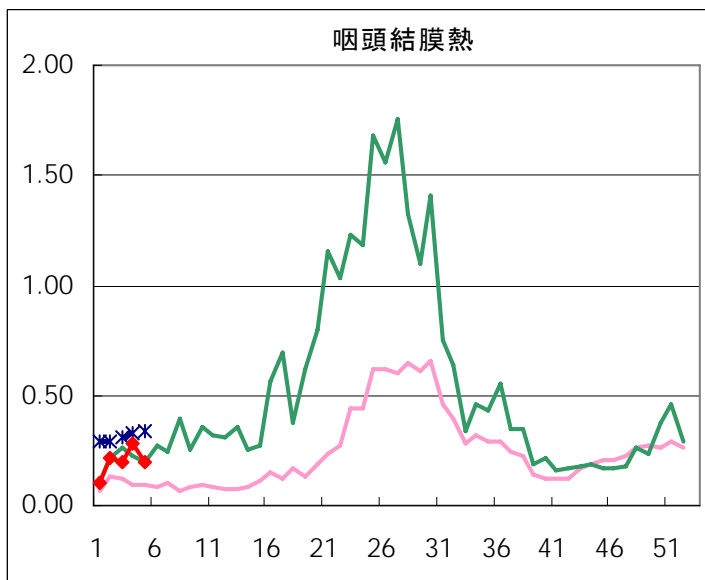
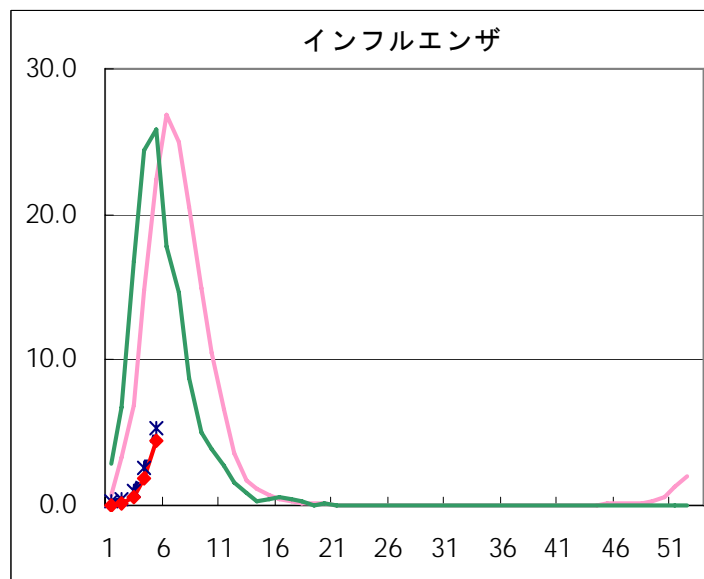
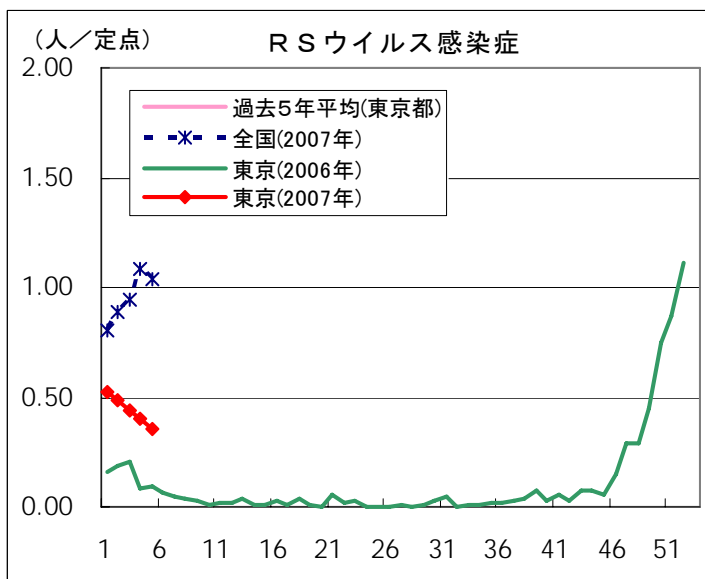
2007/2/7集計

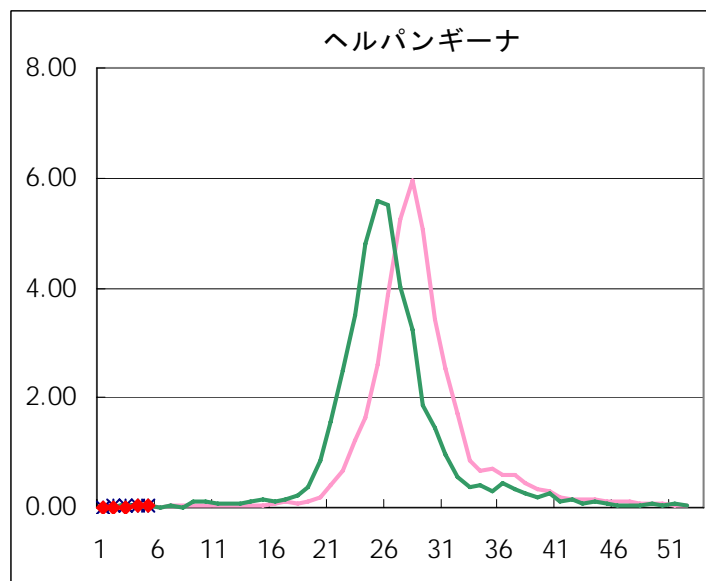
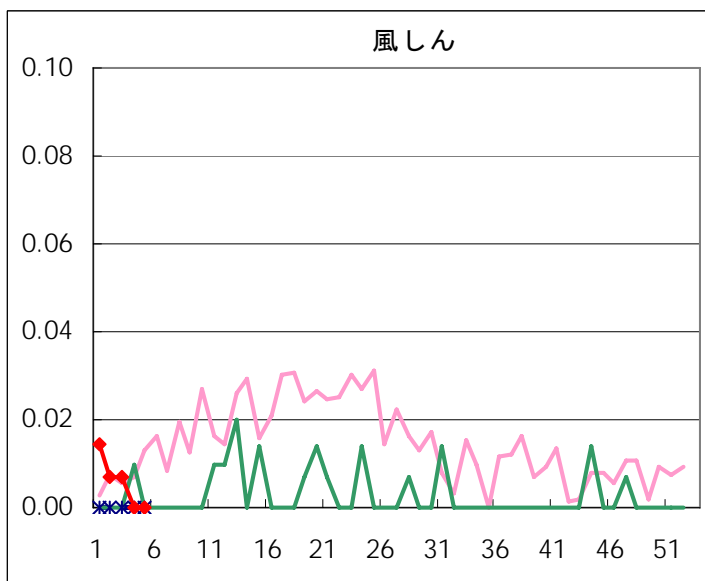
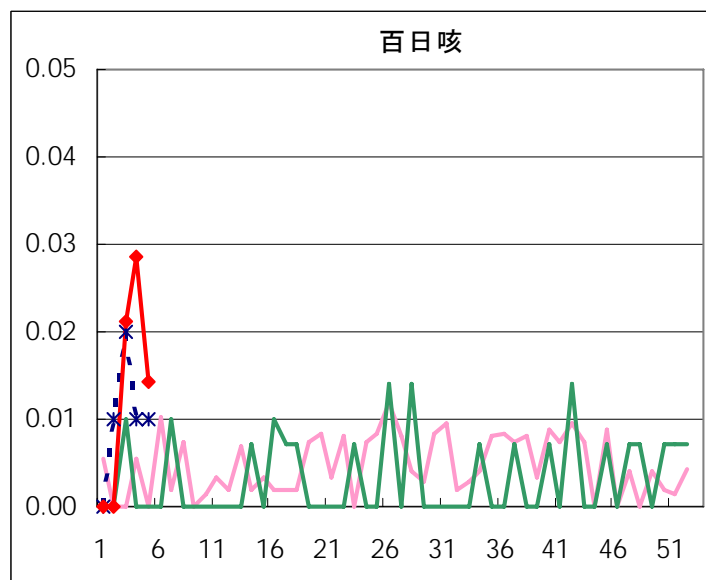
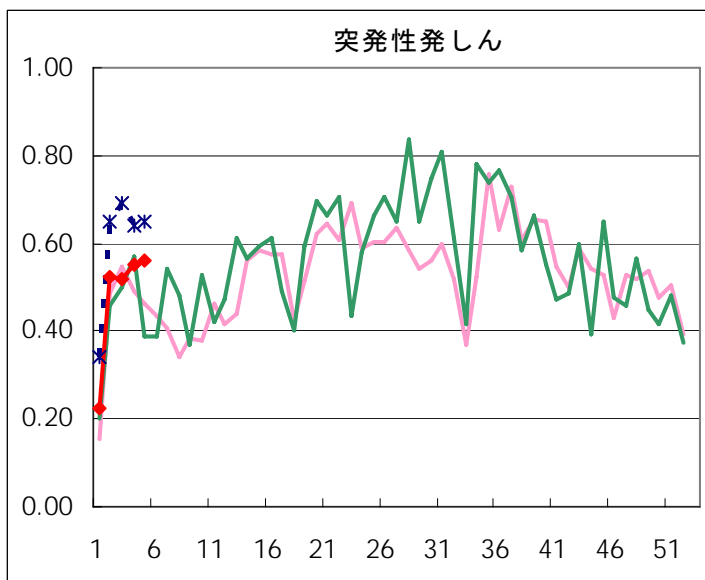
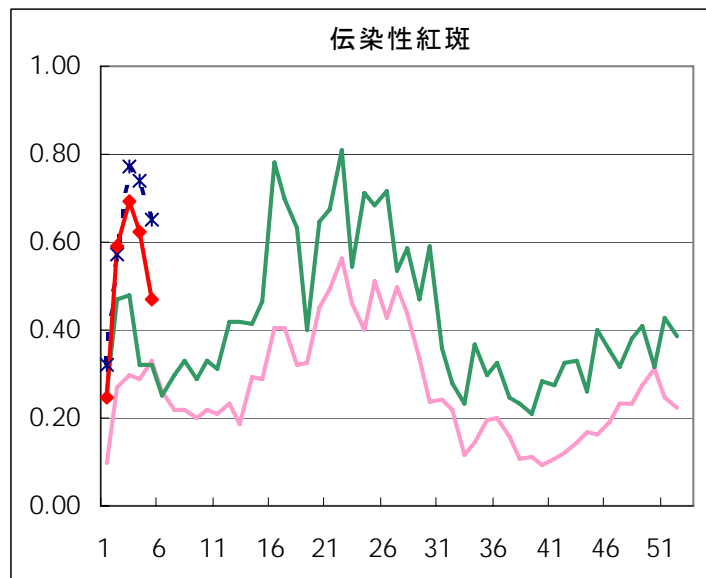
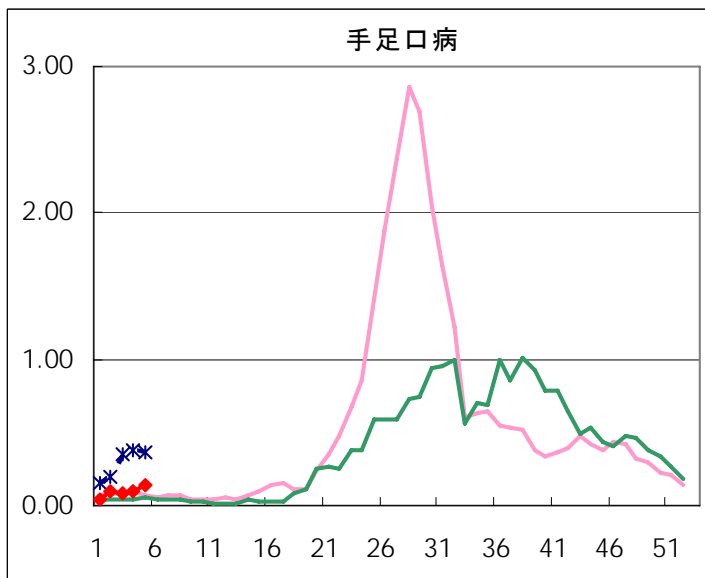
五類定点把握対象疾患 患者報告数【男女別】 2007年5週

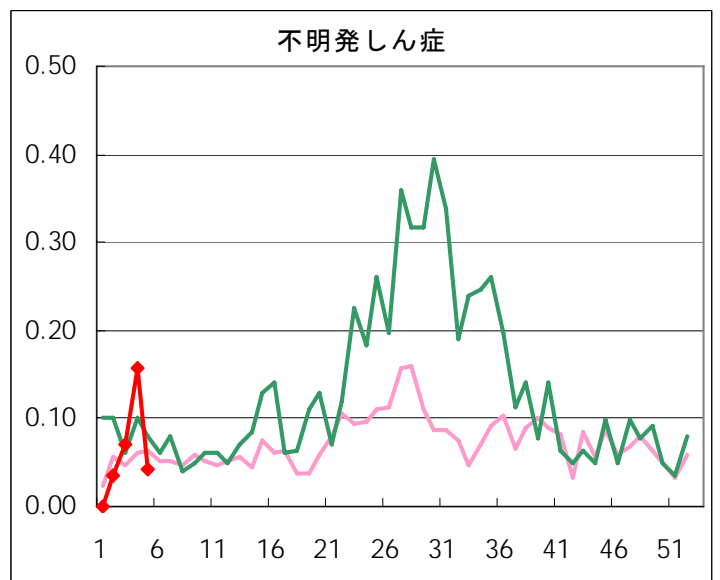
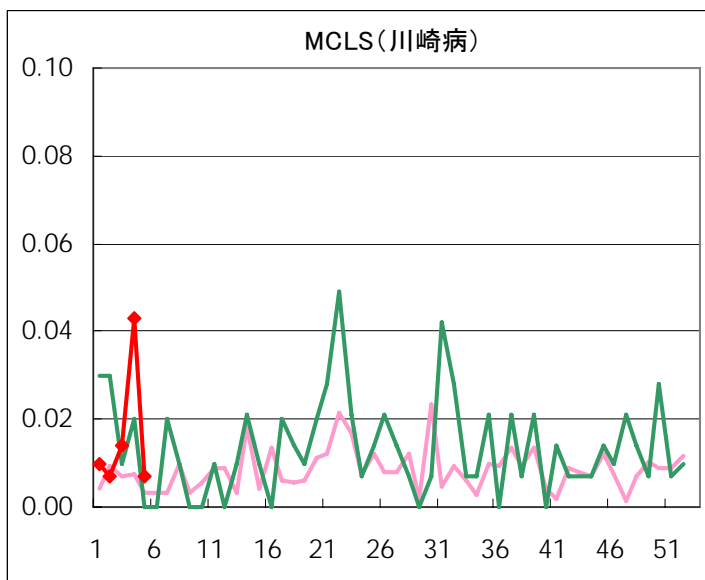
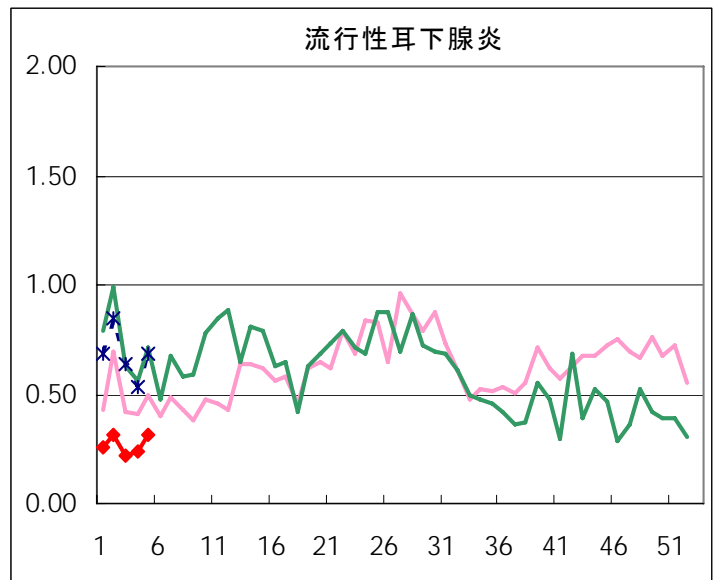
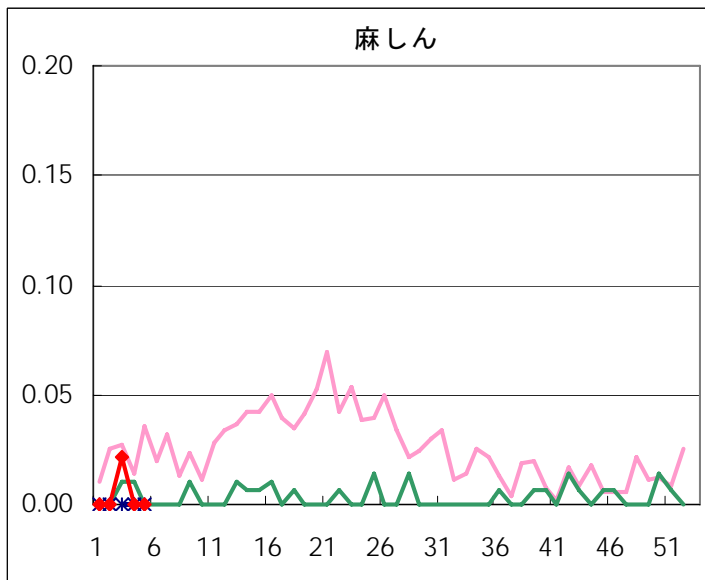
疾病名	性	2007年				4週合計	年累計
		2	3	4	5		
RSウイルス感染症	男	31	35	30	21	117	153
	女	37	27	26	28	118	154
インフルエンザ	男	18	86	251	671	1,026	1,030
	女	18	80	247	573	918	927
咽頭結膜熱	男	16	13	18	12	59	65
	女	14	15	21	15	65	73
A群溶血性レンサ球菌咽頭炎	男	77	113	139	137	466	504
	女	67	102	138	140	447	469
感染性胃腸炎	男	399	472	480	445	1,796	2,042
	女	454	473	447	472	1,846	2,075
水痘	男	138	80	98	117	433	538
	女	136	68	106	100	410	510
手足口病	男	6	5	5	10	26	28
	女	7	7	8	10	32	35
伝染性紅斑	男	46	53	41	29	169	187
	女	38	45	46	36	165	181
突発性発しん	男	41	42	33	32	148	160
	女	33	31	44	46	154	173
百日咳	男		1	3	1	5	5
	女		2	1	1	4	4
風しん	男						1
	女	1	1			2	3
ヘルパンギーナ	男	1	2	2	1	6	6
	女			2	3	5	5
麻しん(成人麻しんを除く)	男						
	女		3			3	3
流行性耳下腺炎	男	29	16	20	21	86	109
	女	15	15	13	23	66	78
不明発しん症	男	2	6	11	2	21	21
	女	3	4	11	4	22	22
MCLS	男	1	2	4		7	8
	女	1		2	1	4	4
急性出血性結膜炎	男						
	女						
流行性角結膜炎	男	6	6	11	6	29	35
	女	6	3	4	4	17	20
細菌性髄膜炎	男		1			1	2
	女			1		1	1
無菌性髄膜炎	男				1	1	1
	女						
マイコプラズマ肺炎	男	4	3	1	4	12	12
	女	1	1	1	3	6	6
クラミジア肺炎(オウム病を除く)	男						
	女						
成人麻しん	男						
	女						

五類定点把握対象疾患 患者報告数【推移グラフ】 2007年5週現在

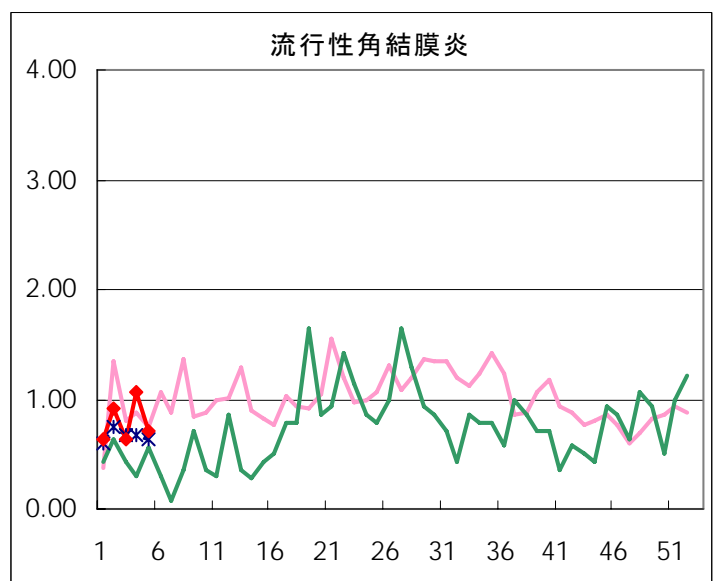
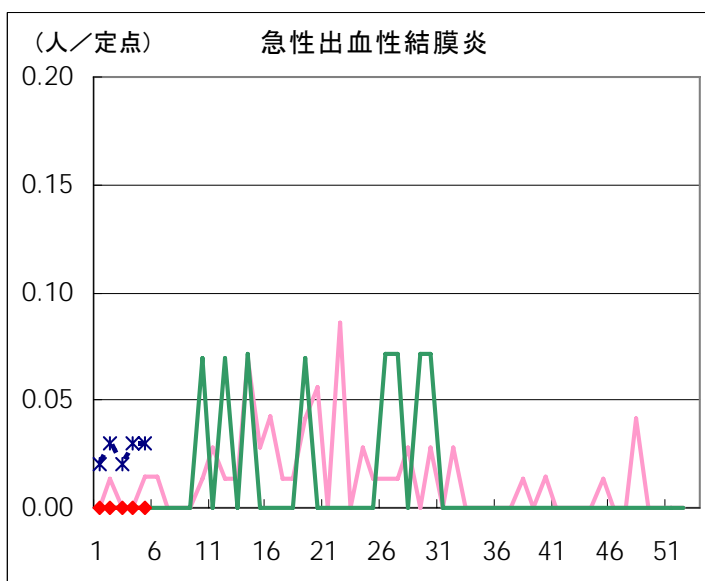
◆ 小児科・インフルエンザ定点



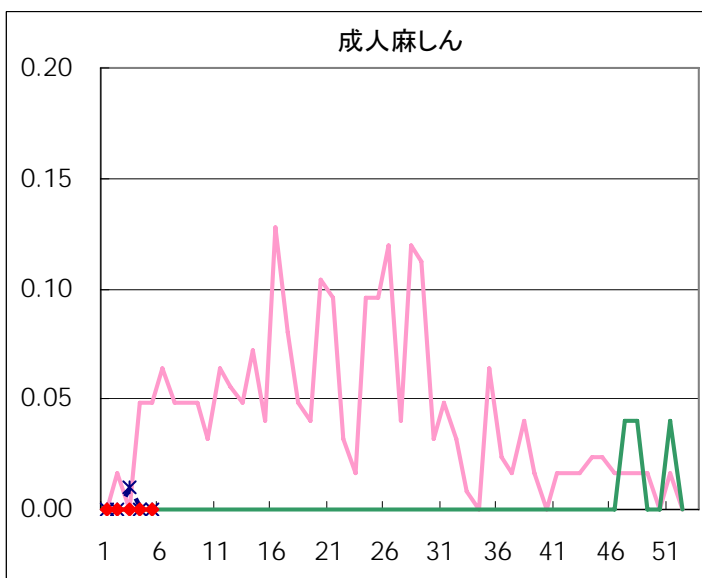
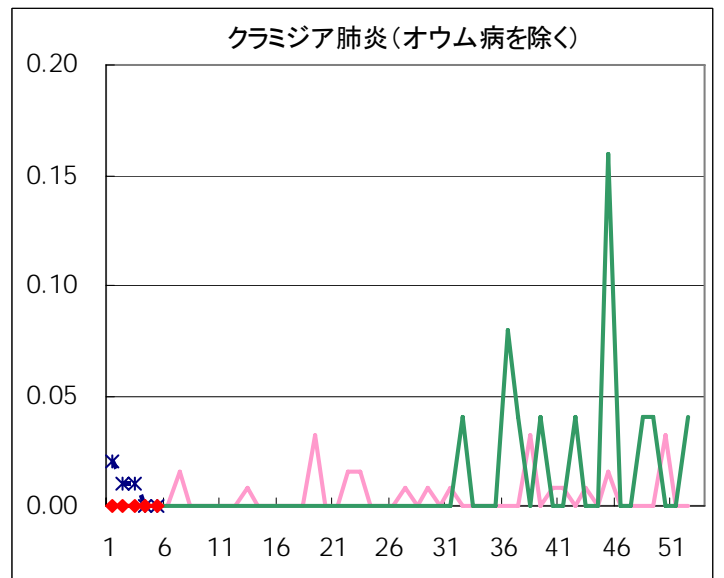
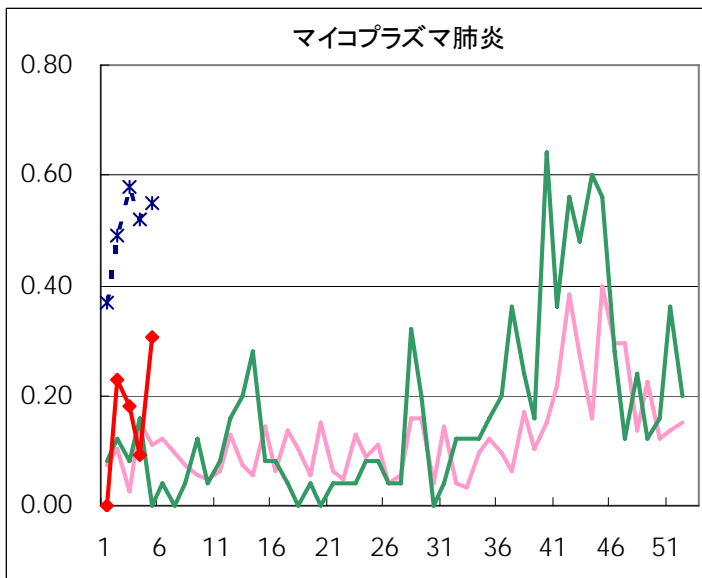
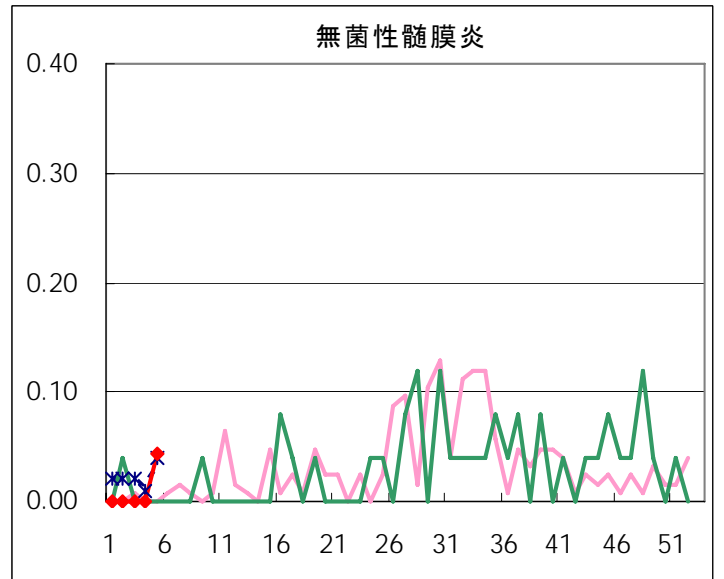
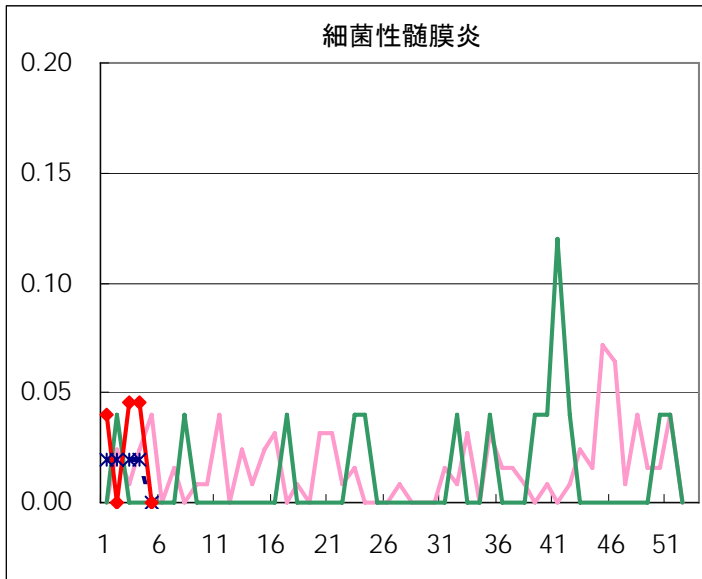




◆ 眼科定点



◆ 基幹定点



疾患別の定点医療機関数(週単位報告分)			
定点種別	疾患	定点医療機関数	報告機関数
インフルエンザ	インフルエンザ	282	277
眼科	急性出血性結膜炎	14	14
	流行性角結膜炎		
基幹	細菌性髄膜炎	25	23
	無菌性髄膜炎		
	マイコプラズマ肺炎		
	クラミジア肺炎		
小児科	成人麻しん	142	139
	上記を除く疾病		

五類定点把握対象疾患 患者報告数【保健所別】 2007年5週

	RS ウイルス 感染症	インフルエ ンザ	咽頭 結膜熱	A群溶血性 レンサ球菌 咽頭炎	感染性 胃腸炎	水痘	手足口病	伝染性 紅斑	突発性 発しん	百日咳
千代田		3	1	1	7	1				
中央区	2	3		2	13	2		2	3	
みなと	2	9	1	21	33	3	2	1	1	
新宿区	4	58		2	24	7				
文京	4	43		1	13	4		2	1	
台東		11	2	8	28	12		4	2	
墨田区	2	19		18	37	4	1		1	
江東区		40		13	49	10	1	2	4	
品川区		14	3	13	62	4	1	3	5	
目黒区		6		6	7	4	1	1	3	
大田区	17	66	3	28	86	25	4	10	7	
世田谷	1	66		14	52	13		5	4	
渋谷区		21		1	26	8		2	2	
中野区	1	27		10	43	6		1	1	
杉並		83	1	12	47	6			3	
池袋		46			17	1			2	
北区		56		7	21	9		4	10	
荒川区		29	4	6	19	2	1		2	
板橋区		18	1	1	30					
練馬区	2	81	1	8	26	6		1	2	
足立		39		4	18					
葛飾区		37		2	32	21			4	
江戸川	1	133	3	20	34	6		13	1	
西多摩		25		5	19	15	1	3	4	
八王子	1	35	3	11	13	8		1	1	
南多摩	2	29		6	27	4	5	1	5	2
町田		44		19	54	6			1	
多摩立川		32	1	4	22	3				
多摩府中	1	90		9	19	14		4	3	
多摩小平	9	81	3	24	39	11	3	5	6	
島しょ				1		2				

東京都合計	49	1,244	27	277	917	217	20	65	78	2
定点当り報告数	0.35	4.49	0.19	1.99	6.60	1.56	0.14	0.47	0.56	0.01

五類定点把握対象疾患 患者報告数【保健所別】 2007年5週

	風しん	ヘルパン ギーナ	麻疹 (成人麻疹 を除く)	流行性 耳下腺炎	急性出血 性結膜炎	流行性 角結膜炎	不明 発しん症	MCLS	合計
千代田									13
中央区				1					28
みなと						5			78
新宿区						1			96
文京						2			70
台東									67
墨田区				1			1		84
江東区				1					120
品川区				2					107
目黒区									28
大田区		1		7					254
世田谷									155
渋谷区						1			61
中野区				5					94
杉並									152
池袋				1					67
北区				1					108
荒川区		1							64
板橋区				2					52
練馬区				1					128
足立				1					62
葛飾区				5					101
江戸川				1					212
西多摩				1					73
八王子				1			1		75
南多摩				2			1	1	85
町田				5		1	1		131
多摩立川				3					65
多摩府中				1			1		142
多摩小平		2		2			1		186
島しょ									3

東京都合計	-	4	-	44	-	10	6	1	2,961
定点当り報告数	-	0.03	-	0.32	-	0.71	0.04	0.01	

五類定点把握対象疾患 患者報告数【保健所別・定点当たり】 2007年5週

	RS ウイルス 感染症	インフルエ ンザ	咽頭 結膜熱	A群溶血性 レンサ球菌 咽頭炎	感染性 胃腸炎	水痘	手足口病	伝染性 紅斑	突発性 発しん	百日咳
千代田		0.60	0.25	0.25	1.75	0.25				
中央区	0.67	0.75		0.67	4.33	0.67		0.67	1.00	
みなと	0.50	1.50	0.25	5.25	8.25	0.75	0.50	0.25	0.25	
新宿区	0.67	6.44		0.33	4.00	1.17				
文京	1.33	8.60		0.33	4.33	1.33		0.67	0.33	
台東		2.20	0.67	2.67	9.33	4.00		1.33	0.67	
墨田区	0.67	3.17		6.00	12.33	1.33	0.33		0.33	
江東区		5.00		4.33	16.33	3.33	0.33	0.67	1.33	
品川区		1.40	0.50	2.17	10.33	0.67	0.17	0.50	0.83	
目黒区		1.00		2.00	2.33	1.33	0.33	0.33	1.00	
大田区	1.89	4.13	0.33	3.11	9.56	2.78	0.44	1.11	0.78	
世田谷	0.14	4.40		2.00	7.43	1.86		0.71	0.57	
渋谷区		3.50		0.25	6.50	2.00		0.50	0.50	
中野区	0.17	3.00		1.67	7.17	1.00		0.17	0.17	
杉並		6.92	0.17	2.00	7.83	1.00			0.50	
池袋		7.67			3.40	0.20			0.40	
北区		7.00		1.75	5.25	2.25		1.00	2.50	
荒川区		7.25	2.00	3.00	9.50	1.00	0.50		1.00	
板橋区		1.50	0.17	0.17	5.00					
練馬区	0.40	6.75	0.20	1.60	5.20	1.20		0.20	0.40	
足立		3.55		1.00	4.50					
葛飾区		4.11		0.50	8.00	5.25			1.00	
江戸川	0.25	12.09	0.75	5.00	8.50	1.50		3.25	0.25	
西多摩		2.78		1.00	3.80	3.00	0.20	0.60	0.80	
八王子	0.50	4.38	1.50	5.50	6.50	4.00		0.50	0.50	
南多摩	0.67	3.63		2.00	9.00	1.33	1.67	0.33	1.67	0.67
町田		6.29		9.50	27.00	3.00			0.50	
多摩立川		2.46	0.17	0.67	3.67	0.50				
多摩府中	0.10	4.29		0.90	1.90	1.40		0.40	0.30	
多摩小平	1.50	5.79	0.50	4.00	6.50	1.83	0.50	0.83	1.00	
島しょ				1.00		2.00				

東京都合計	49	1,244	27	277	917	217	20	65	78	2
定点当り報告数	0.35	4.49	0.19	1.99	6.60	1.56	0.14	0.47	0.56	0.01

五類定点把握対象疾患 患者報告数【保健所別・定点当たり】 2007年5週

	風しん	ヘルパン ギーナ	麻疹 (成人麻疹 を除く)	流行性 耳下腺炎	急性出血 性結膜炎	流行性 角結膜炎	不明 発しん症	MCLS
千代田								
中央区				0.33				
みなと						5.00		
新宿区						0.50		
文京						2.00		
台東								
墨田区				0.33			0.33	
江東区				0.33				
品川区				0.33				
目黒区								
大田区		0.11		0.78				
世田谷								
渋谷区						1.00		
中野区				0.83				
杉並								
池袋				0.20				
北区				0.25				
荒川区		0.50						
板橋区				0.33				
練馬区				0.20				
足立				0.25				
葛飾区				1.25				
江戸川				0.25				
西多摩				0.20				
八王子				0.50			0.50	
南多摩				0.67			0.33	0.33
町田				2.50		1.00	0.50	
多摩立川				0.50				
多摩府中				0.10			0.10	
多摩小平		0.33		0.33			0.17	
島しょ								

東京都合計	-	4	-	44	-	10	6	1
定点当り報告数	-	0.03	-	0.32	-	0.71	0.04	0.01

五類定点把握対象疾患 患者報告数【年齢階級別】 2007年5週

	RS ウイルス 感染症	インフルエ ンザ	咽頭 結膜熱	A群溶血性 レンサ球菌 咽頭炎	感染性 胃腸炎	水痘	手足口病	伝染性 紅斑	突発性 発しん
～5か月	3	6			5	1			5
～11か月	12	9		1	44	6	1	1	39
1歳	22	36	3	7	97	36	3	1	32
2歳	6	46	5	7	75	37	5	1	2
3歳	2	43	3	15	70	37	2	6	
4歳		85	5	37	80	38	2	13	
5歳	1	59	3	43	70	23	2	5	
6歳	1	54	2	44	57	16	2	9	
7歳		78	2	29	38	7		10	
8歳		64	1	27	43	1		5	
9歳		49		20	43	3	1	7	
10～14歳		209	3	22	85	7	1	7	
15～19歳		91		1	19	1	1		
20～29歳	2	145		24	191	4			
30～39歳		129							
40～49歳		75							
50～59歳		40							
60～69歳		19							
70～79歳		6							
80歳以上		1							
合計	49	1,244	27	277	917	217	20	65	78
先週比	-7	746	-12	0	-10	13	7	-22	1

注:小児科定点把握対象疾病のうち、「20～29歳」は「20歳以上」と読み替える。
眼科疾患のうち、「70～79歳」は「70歳以上」と読み替える。

	百日咳	風しん	ヘルパン ギーナ	麻しん (成人麻しん を除く)	流行性 耳下腺炎	急性出血性 結膜炎	流行性 角結膜炎	不明 発しん症	MCLS
～5か月	1							1	
～11か月			1					2	
1歳			1		3			3	
2歳					4				
3歳			1		5				
4歳					7				1
5歳			1		4				
6歳					5		1		
7歳					4				
8歳					1				
9歳					3				
10～14歳					5				
15～19歳					1				
20～29歳	1				2				
30～39歳							3		
40～49歳							4		
50～59歳									
60～69歳							1		
70～79歳							1		
80歳以上									
合計	2	-	4	-	44	-	10	6	1
先週比	-2	0	0	0	11	0	-5	-16	-5

注:小児科定点把握対象疾病のうち、「20～29歳」は「20歳以上」と読み替える。
眼科疾患のうち、「70～79歳」は「70歳以上」と読み替える。

病原体・抗体検査情報

週別検出状況 2006年50週～2007年5週

検出病原体・抗体		検体採取週							合計	
		2006年			2007年					
		50	51	52	1	2	3	4		5
ウイルス	アデノ	6			7	2	5	6	5	31
	ライノ	1	2		5		1	1		10
	ポリオ	1								1
	コクサッキーA群									
	コクサッキーB群				2					2
	エコー		1		1					2
	エンテロ71									
	その他のエンテロ									
	単純ヘルペス				2					2
	水痘・帯状疱疹								2	2
	ヘルペス6/7	1	2		3	1	4	1	3	15
	EB		1		2	1	3		1	8
	サイトメガロ		1			2			1	4
	ムンプス	2			1	1		1		5
	麻疹									
	風しん									
	パルボB19				1				1	2
	RS	1			4			1	1	7
	ノロ	372	259	135	49	59	74	21	74	1043
	ロタ	1	1				1		3	6
インフルエンザAソ連型						1	2	1	4	
インフルエンザA香港型						2	1	17	20	
インフルエンザB型								3	3	
デング										
その他のウイルス										
細菌	カンピロバクター									
	サルモネラ									
	腸管出血性大腸菌					2				2
	その他の腸管系病原菌			1		1				2
	溶血性レンサ球菌					1	1		1	3
	MRSA									
	MSSA									
	その他の細菌					1				1
その他の病原体		3			1	2	2	1		9

臨床診断名別検出結果 2006年50週～2007年5週

臨床診断名 検出病原体	インフルエンザ	上気道炎	下気道炎	感染性胃腸炎	無菌性髄膜炎	咽頭結膜熱	A群溶連菌咽頭炎	流行性角結膜炎	ヘルパンギーナ	手足口病	伝染性紅斑	不明発しん症	流行性耳下腺炎	水痘	麻疹	風しん	その他	合計
搬入検体数	31	18	31	2236	18	1	2	5			5	22	3	3			90	
アデノ		8	4	1		1		4				7	1				5	31
ライノ			2	1	2							3					2	10
ポリオ																	1	1
コクサッキーA群																		
コクサッキーB群		2																2
エコー				1													1	2
エンテロ71																		
その他のエンテロ																		
単純ヘルペス					1							1						2
水痘・带状疱疹しん														2				2
ヘルペス6/7				1	2							7					5	15
EB		1									3	2	1	1				8
サイトメガロ		2															2	4
ムンプス					2								3					5
麻疹																		
風しん																		
パルボB19											2							2
RS			6														1	7
ノロ				1040	1							1					1	1043
ロタ				6														6
インフルエンザAソ連型	2		1														1	4
インフルエンザA香港型	20																	20
インフルエンザB型	3																	3
カンピロバクター																		
サルモネラ																		
腸管出血性大腸菌																	2	2
その他の腸管系病原菌																	2	2
溶血性レンサ球菌			1				1										1	3
その他の病原体			7														3	10
備考	この表の「その他の病原体」は「週別検出状況」の表にある「デング」「その他のウイルス」「MRSA」「MSSA」「その他の細菌」と「その他の病原体」の合計である。																	