

全数及び定点(週単位報告)把握対象疾患  
2007年6週

- 発生動向の概況
- 全数把握対象疾患 患者報告数
- 五類定点把握対象疾患 患者報告数
  - 男女別
  - 推移グラフ
  - 保健所別
  - 保健所別(定点当たり)
  - 年齢階級別
- 病原体・抗体検査情報
  - 週別検出状況
  - 臨床診断名別検出結果
- 定点医療機関からのコメント

定点(月単位報告)把握対象疾患  
— 性感染症・薬剤耐性菌感染症 —  
2007年1月

- 発生動向の概況
- 定点医療機関からのコメント
- 性感染症 患者報告数
  - 推移グラフ
  - 保健所別
  - 保健所別(定点当たり)
  - 年齢階級別
  - 2次医療圏別
- 薬剤耐性菌感染症

東京都医師会感染症予防検討委員会  
事務局:東京都健康安全研究センター疫学情報室

電話:03-3363-3213(直通)  
FAX:03-5332-7365  
e-mail: idsc@tokyo-eiken.go.jp  
アドレス: idsc.tokyo-eiken.go.jp/



# 全数及び定点(週単位報告)把握対象疾患

## 発生動向の概況 《2007年6週》

### (全数把握対象疾患)

区分	疾患	報告 件数	情 報 (検出病原体・血清型・推定感染経路等)	推定感染地
二類	細菌性赤痢	2	ソルネ菌	カンボディア
三類	腸管出血性 大腸菌感染症	1	O抗原血清型不明、VT型不明 推定感染経路:経口感染	国内
四類	A型肝炎	2	特異IgM抗体検出 推定感染経路:経口感染1件、不明1件	国内1件、 トルコ1件
	エキノкокクス症	1	症状:肝腫大、腹痛、肝嚢胞、肺嚢胞 診断方法:包虫の一部の検出 推定感染経路:不明	中国/オーストラリア /ニュージーランド
	コクシジオイデス症	1	症状:胸部空洞性病変 診断方法:気管支洗浄液からの病原体遺伝子の検出 推定感染経路:塵埃感染	米国(アリゾナ)
	マラリア	1	熱帯熱マラリア	ナイジェリア
五類	アメーバ赤痢	1	腸管アメーバ症 推定感染経路:不明	トンガ/インドネシア
	ウイルス性肝炎	4	B型 推定感染経路:性的接触3件(異性間2件、同性間1件)、 不明1件	国内3件、 タイ1件
	後天性免疫不全 症候群	12	無症候性キャリア 8件、AIDS 4件 推定感染経路:性的接触10件(同性間5件、異性間3件、 両性間1件、性別不明1件)、不明2件	国内11件、 感染地域不明1件
	ジアルジア症	1	推定感染経路:経口感染	国内
	バンコマイシン耐性 腸球菌感染症	1	van遺伝子型:不明 推定感染経路:接触感染	国内

(推定される感染地は医師の届出によるものです)

### (定点把握対象疾患 -小児科・インフルエンザ・眼科・基幹定点-)

- ・インフルエンザの報告数は引き続き増加傾向にある。
- ・A群溶血性レンサ球菌咽頭炎の報告は多い状態が続いている。

※ 定点医療機関からのコメントは16ページをご覧ください。

(検査情報)

臨床診断名	患者年齢	検査種別	検出病原体	検査法
急性咽頭炎	4	咽頭拭い液	アデノウイルス	遺伝子
急性上気道炎、中耳炎	1	咽頭拭い液	アデノウイルス	
上気道炎、発疹	2	咽頭拭い液	EBウイルス	
肺炎	7	咽頭拭い液	マイコプラズマ・ニューモニア	
インフルエンザ	8	咽頭拭い液	インフルエンザウイルスAH1	
インフルエンザ	10	咽頭拭い液	インフルエンザウイルスAH1	
インフルエンザ	43	咽頭拭い液	インフルエンザウイルスAH1	
インフルエンザ、急性気管支炎	1	咽頭拭い液	インフルエンザウイルスAH3	
インフルエンザ	4	咽頭拭い液	インフルエンザウイルスAH3	
インフルエンザ	4	咽頭拭い液	インフルエンザウイルスAH3	
インフルエンザ	14	咽頭拭い液	インフルエンザウイルスAH3	
インフルエンザ	15	咽頭拭い液	インフルエンザウイルスAH3	
インフルエンザ	16	咽頭拭い液	インフルエンザウイルスAH3	
インフルエンザ	17	咽頭拭い液	インフルエンザウイルスAH3	
インフルエンザ	18	咽頭拭い液	インフルエンザウイルスAH3	
インフルエンザ	19	咽頭拭い液	インフルエンザウイルスAH3	
インフルエンザ	20	咽頭拭い液	インフルエンザウイルスAH3	
インフルエンザ	22	咽頭拭い液	インフルエンザウイルスAH3	
インフルエンザ	24	咽頭拭い液	インフルエンザウイルスAH3	
インフルエンザ	25	咽頭拭い液	インフルエンザウイルスAH3	
インフルエンザ	30	咽頭拭い液	インフルエンザウイルスAH3	
インフルエンザ	30	咽頭拭い液	インフルエンザウイルスAH3	
インフルエンザ	39	咽頭拭い液	インフルエンザウイルスAH3	
インフルエンザ	41	咽頭拭い液	インフルエンザウイルスAH3	
インフルエンザ	42	咽頭拭い液	インフルエンザウイルスAH3	
インフルエンザ	52	咽頭拭い液	インフルエンザウイルスAH3	
インフルエンザ	53	咽頭拭い液	インフルエンザウイルスAH3	
インフルエンザ	53	咽頭拭い液	インフルエンザウイルスAH3	
インフルエンザ	59	咽頭拭い液	インフルエンザウイルスAH3	
インフルエンザ	60	咽頭拭い液	インフルエンザウイルスAH3	
インフルエンザ	61	咽頭拭い液	インフルエンザウイルスAH3	
インフルエンザ、熱性けいれん	1	鼻汁	インフルエンザウイルスAH3、 ヒトヘルペスウイルス7型	
インフルエンザ	10	咽頭拭い液	インフルエンザウイルスB	
インフルエンザ	11	咽頭拭い液	インフルエンザウイルスB	
インフルエンザ	13	咽頭拭い液	インフルエンザウイルスB	
インフルエンザ	17	咽頭拭い液	インフルエンザウイルスB	
インフルエンザ	18	咽頭拭い液	インフルエンザウイルスB	
インフルエンザ	44	咽頭拭い液	インフルエンザウイルスB	
高熱	43	咽頭拭い液	インフルエンザウイルスAH3	
熱性けいれん	2	咽頭拭い液	アデノウイルス	
脳炎、脳症	2	糞便	ロタウイルス	
胃腸炎	10M	糞便	ロタウイルス	
胃腸炎	1	糞便	ロタウイルス、アデノウイルス	
胃腸炎	1	糞便	ロタウイルス、アデノウイルス	
胃腸炎	3	糞便	ロタウイルス	
急性胃腸炎	49	糞便	ノロウイルス、ライノウイルス	
川崎病	3	咽頭拭い液	アデノウイルス	
細菌性赤痢疑い	53	糞便	ソネ菌	分離・同定

ウイルス性胃腸炎(集団事例)検査情報

検査区分	検査 試料数	陽性数	ノロウイルス			サポ ウイルス	ロタ ウイルス
			G I	G II	G I + G II		
施設内感染疑いまたは食中毒等	182	47	0	47	0	0	0

## 全数把握対象疾患 患者報告数 2007年6週

分類	疾病名	東京都分(報告週)					全国分(診断週)	
		3週	4週	5週	6週	年累計	6週	年累計
一類	エボラ出血熱							
	クリミア・コンゴ出血熱							
	重症急性呼吸器症候群							
	痘そう							
	ペスト							
	マールブルグ病							
	ラッサ熱							
二類	急性灰白髄炎							
	コレラ							2
	細菌性赤痢	2	1	1	2	10	6	70
	ジフテリア							
	腸チフス							3
	パラチフス					1	1	3
三類	腸管出血性大腸菌感染症	2			1	3	18	82
四類	E型肝炎		1			1		4
	ウエストナイル熱							
	A型肝炎		1		2	3	2	16
	エキノкокクス症				1	1		1
	黄熱							
	オウム病							1
	回帰熱							
	Q熱							3
	狂犬病							
	高病原性鳥インフルエンザ							
	コクシジオイデス症				1	1		
	サル痘							
	腎症候性出血熱							
	炭疽							
	つつが虫病	1	1			2		33
	デング熱						1	4
	ニバウイルス感染症							
	日本紅斑熱							
	日本脳炎							
	ハンタウイルス肺症候群							
	Bウイルス病							
	ブルセラ症							
	発しんチフス							
ボツリヌス症							1	
マラリア				1	2	1	1	
野兎症								
ライム病								
リッサウイルス感染症								
レジオネラ症	2				2	2	40	
レプトスピラ症							1	
五類 (全数届出)	アメーバ赤痢	4	4	2	1	19	3	74
	ウイルス性肝炎(A型・E型を除く)	1		1	4	6	1	16
	急性脳炎						4	20
	クリプトスポリジウム症							1
	クロイツフェルト・ヤコブ病						2	13
	劇症型溶血性レンサ球菌感染症						2	16
	後天性免疫不全症候群	9	9	11	12	52	17	121
	ジアルジア症	1		1	1	3		4
	髄膜炎菌性髄膜炎							1
	先天性風しん症候群							
	梅毒	1		2		7	2	39
	破傷風						1	4
	バンコマイシン耐性黄色ブドウ球菌感染症							
	バンコマイシン耐性腸球菌感染症	2			1	3	2	11

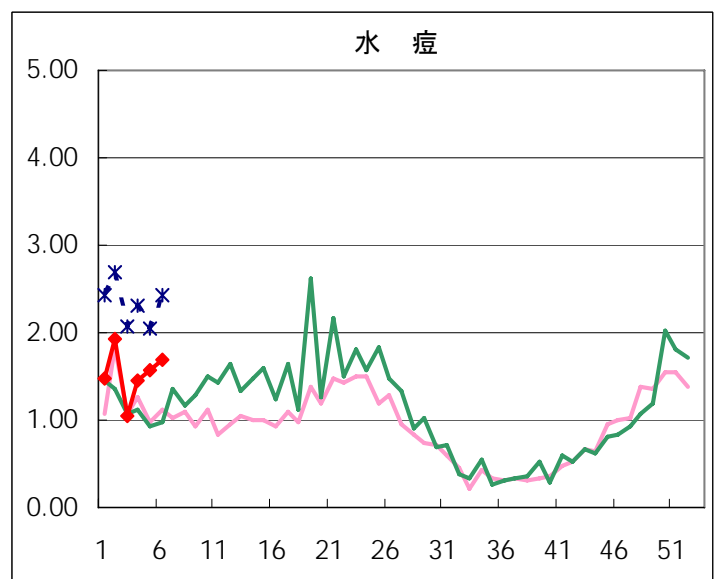
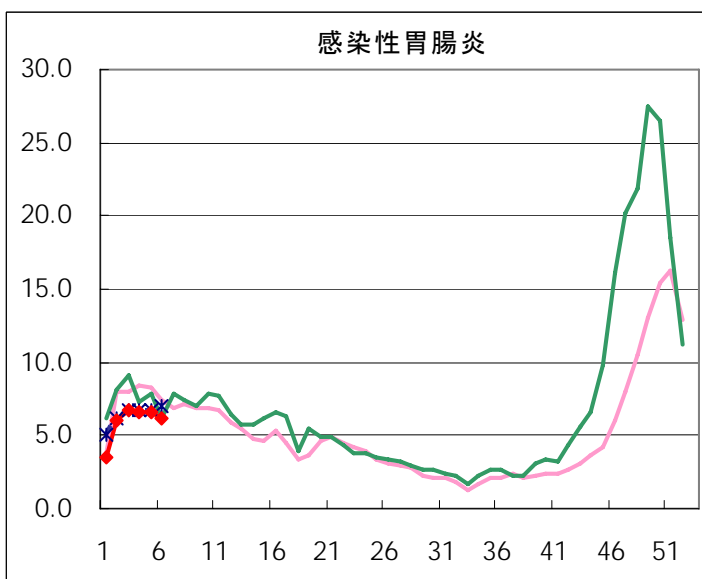
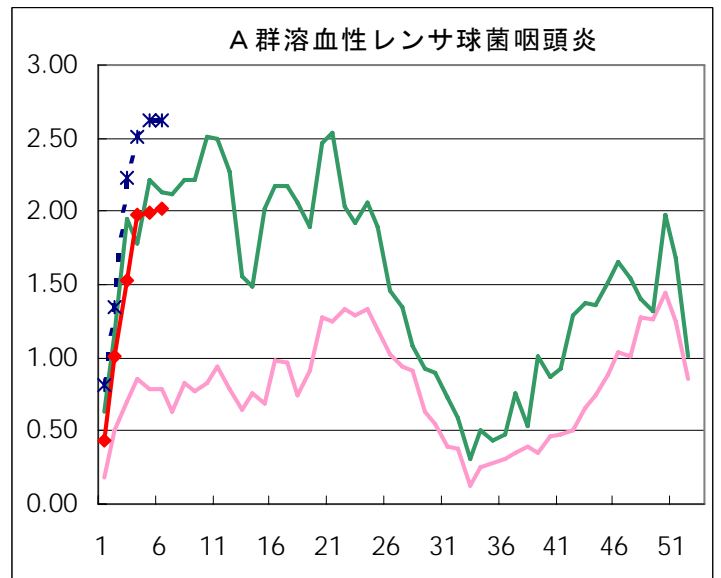
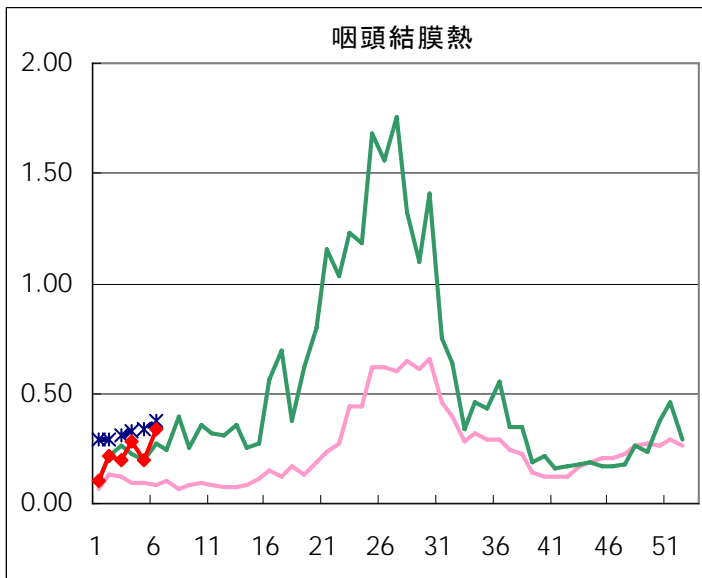
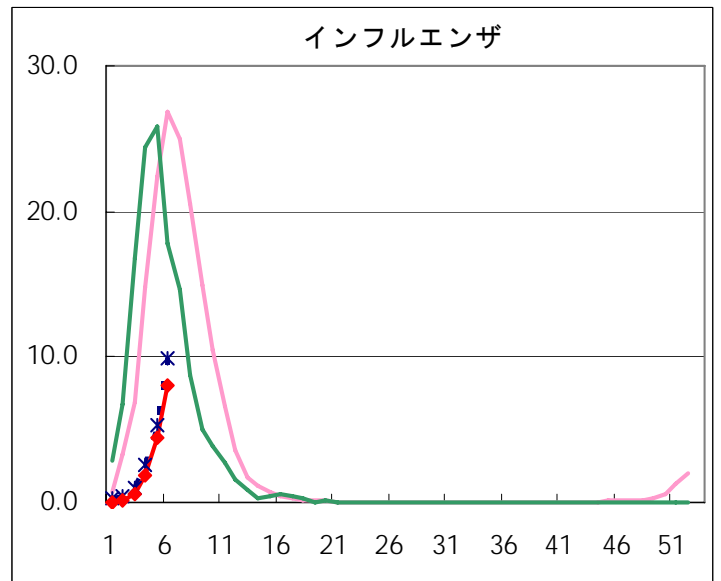
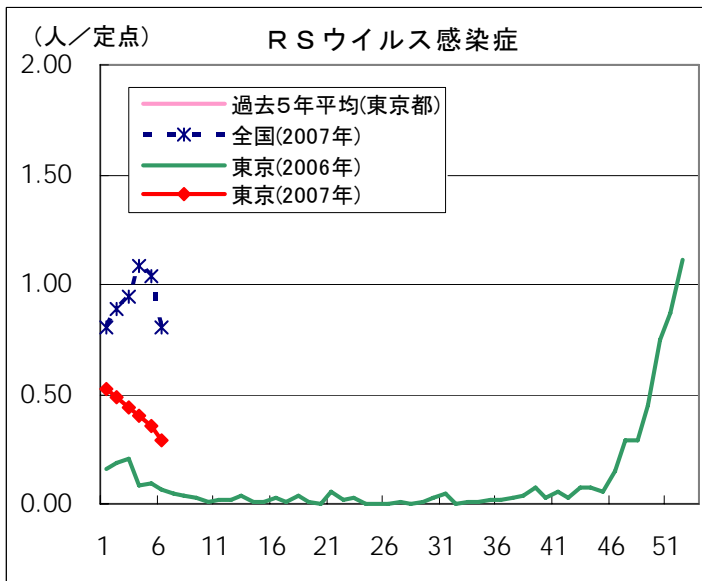
2007/2/14集計

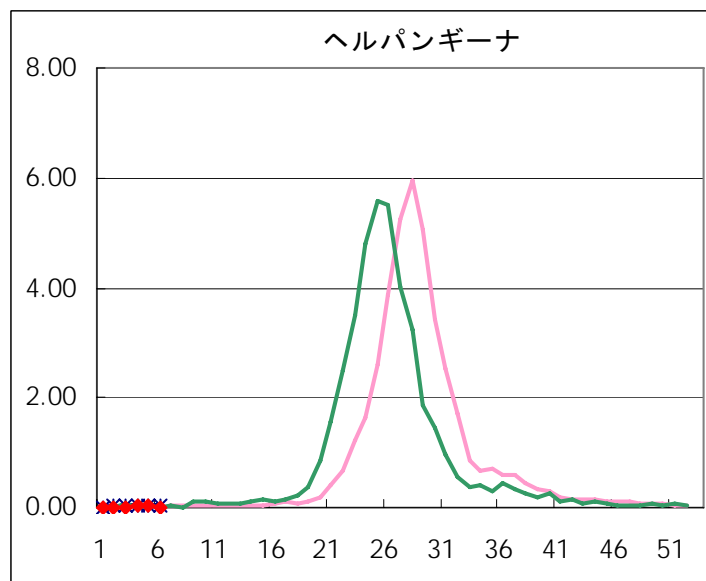
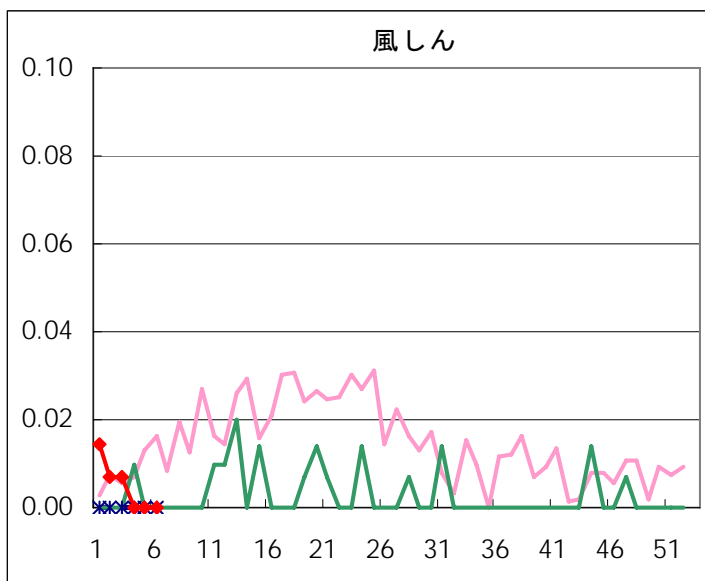
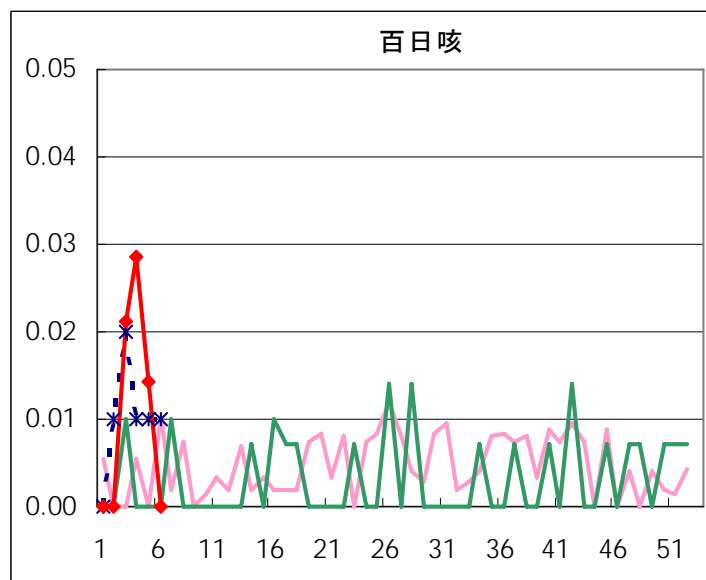
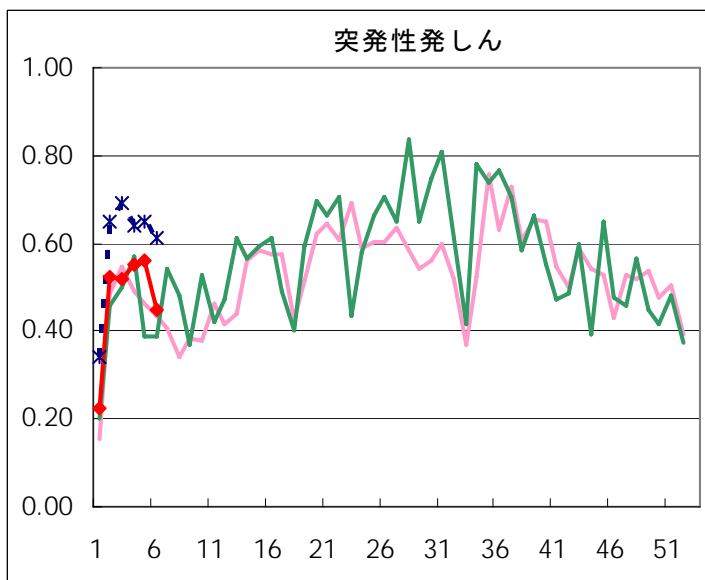
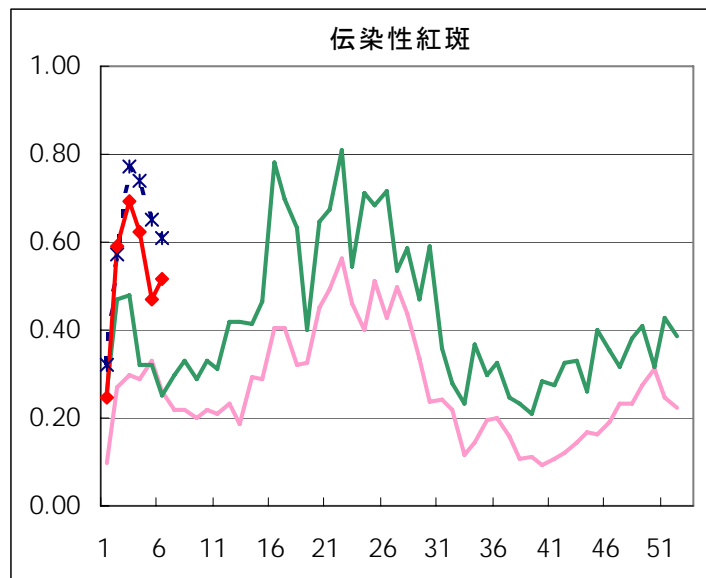
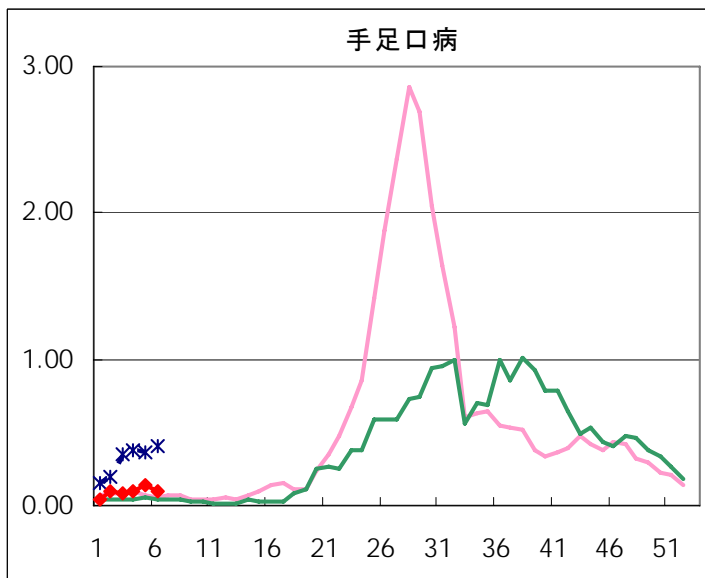
## 五類定点把握対象疾患 患者報告数【男女別】 2007年6週

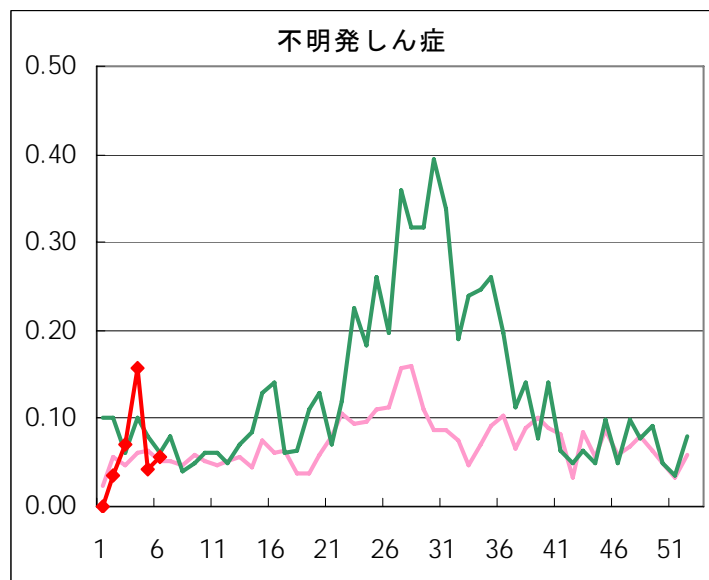
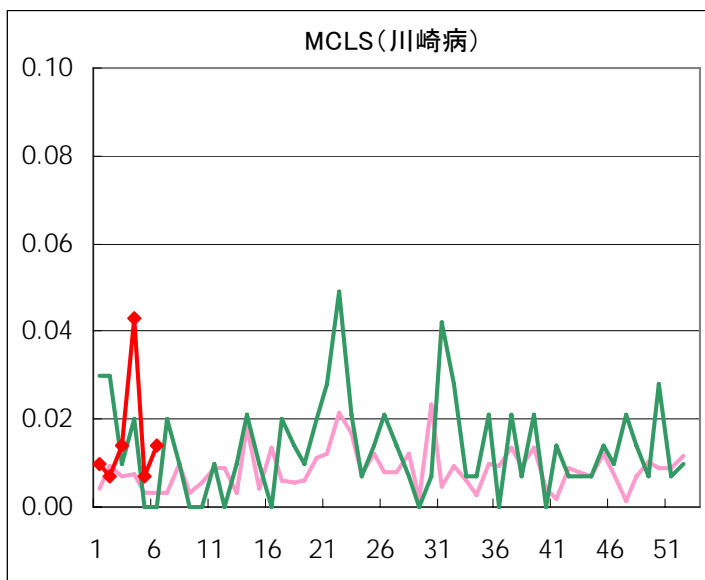
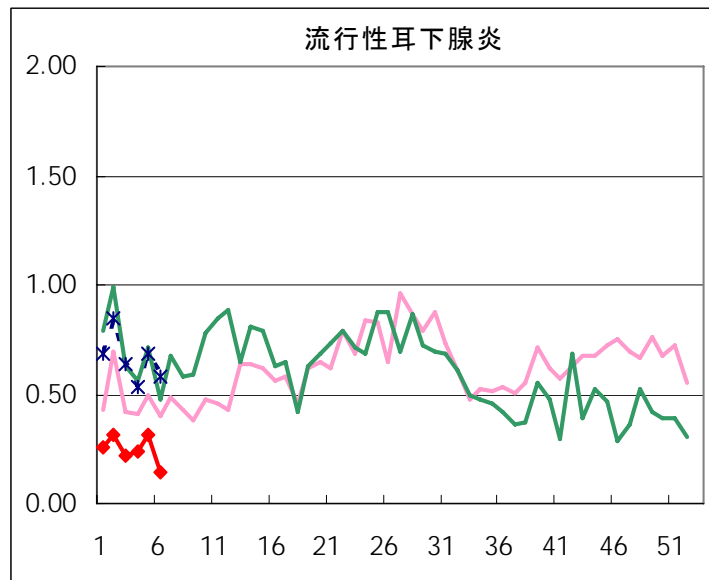
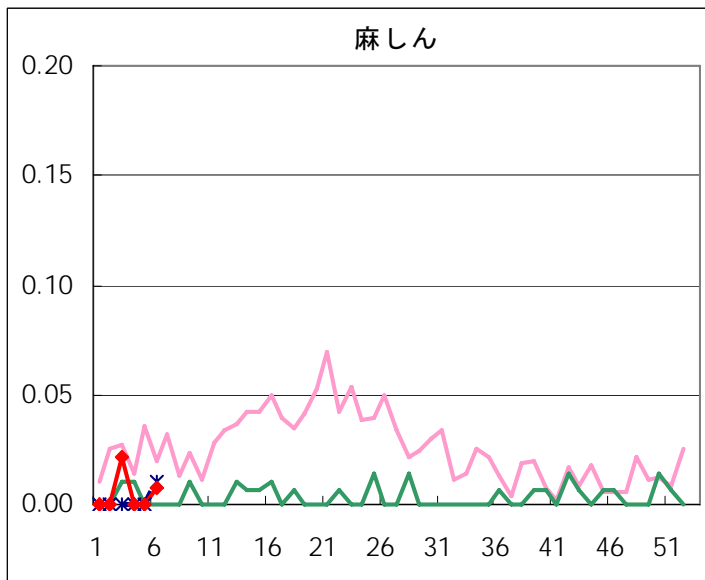
疾病名	性	2007年				4週合計	年累計
		3	4	5	6		
RSウイルス感染症	男	35	30	21	24	110	177
	女	27	26	28	17	98	171
インフルエンザ	男	86	251	671	1,159	2,167	2,189
	女	80	247	573	1,085	1,985	2,012
咽頭結膜熱	男	13	18	12	27	70	92
	女	15	21	15	21	72	94
A群溶血性レンサ球菌咽頭炎	男	113	139	137	150	539	654
	女	102	138	140	134	514	603
感染性胃腸炎	男	472	480	445	431	1,828	2,473
	女	473	447	472	439	1,831	2,514
水痘	男	80	98	117	126	421	664
	女	68	106	100	111	385	621
手足口病	男	5	5	10	7	27	35
	女	7	8	10	7	32	42
伝染性紅斑	男	53	41	29	36	159	223
	女	45	46	36	37	164	218
突発性発しん	男	42	33	32	33	140	193
	女	31	44	46	30	151	203
百日咳	男	1	3	1		5	5
	女	2	1	1		4	4
風しん	男						1
	女	1				1	3
ヘルパンギーナ	男	2	2	1	2	7	8
	女		2	3		5	5
麻しん(成人麻しんを除く)	男						
	女	3			1	4	4
流行性耳下腺炎	男	16	20	21	14	71	123
	女	15	13	23	6	57	84
不明発しん症	男	6	11	2	5	24	26
	女	4	11	4	3	22	25
MCLS	男	2	4		1	7	9
	女		2	1	1	4	5
急性出血性結膜炎	男						
	女						
流行性角結膜炎	男	6	11	6	8	31	43
	女	3	4	4	5	16	25
細菌性髄膜炎	男	1				1	2
	女		1			1	1
無菌性髄膜炎	男			1		1	1
	女						
マイコプラズマ肺炎	男	3	1	4	1	9	13
	女	1	1	3		5	6
クラミジア肺炎(オウム病を除く)	男						
	女						
成人麻しん	男				1	1	1
	女						

# 五類定点把握対象疾患 患者報告数【推移グラフ】 2007年6週現在

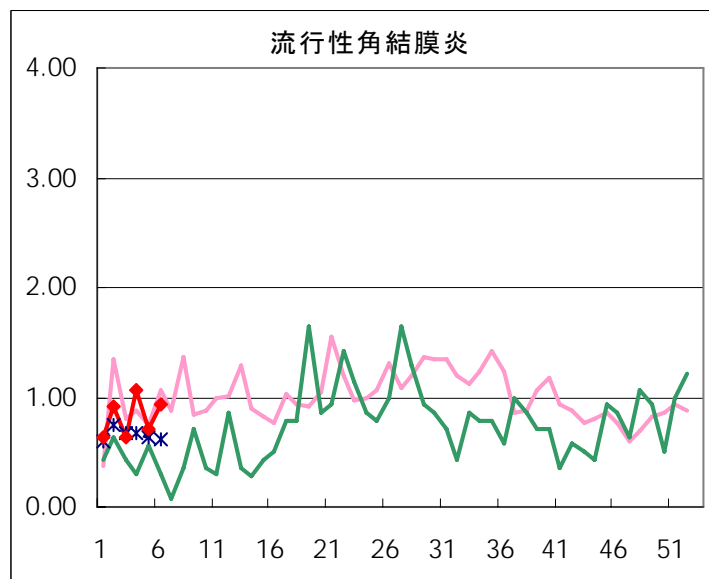
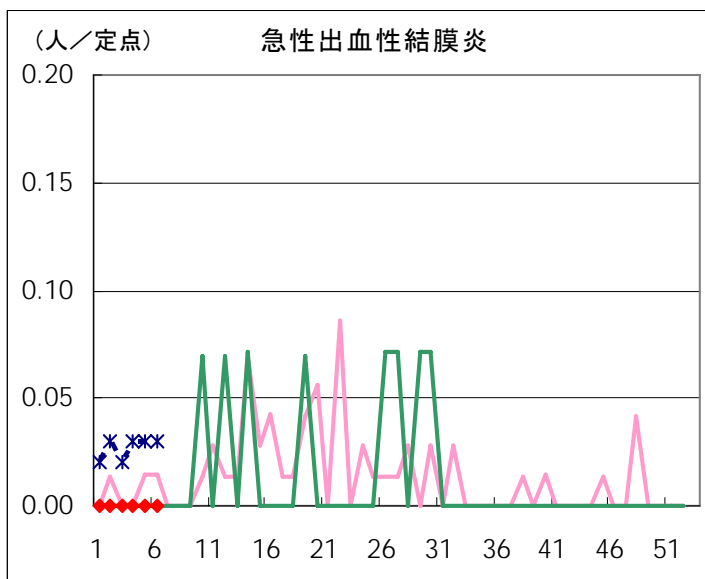
## ◆ 小児科・インフルエンザ定点





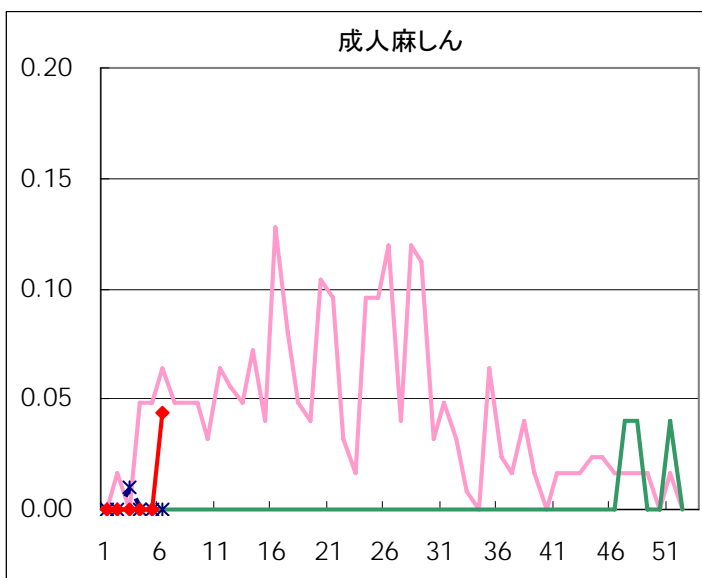
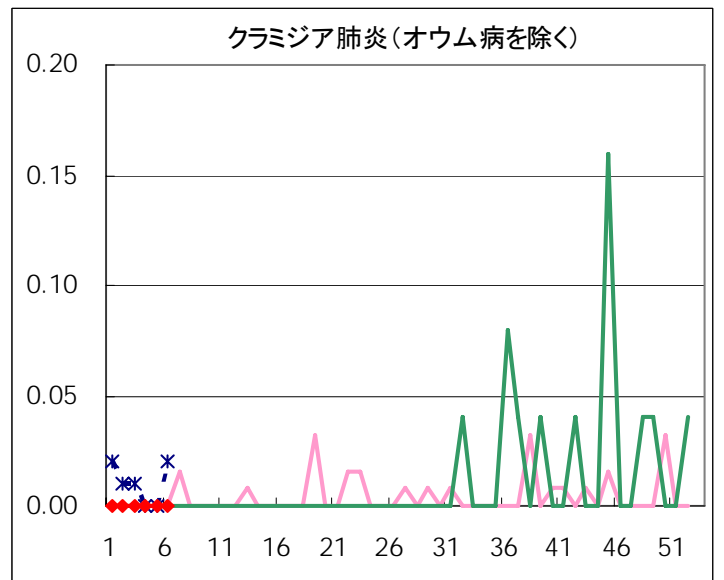
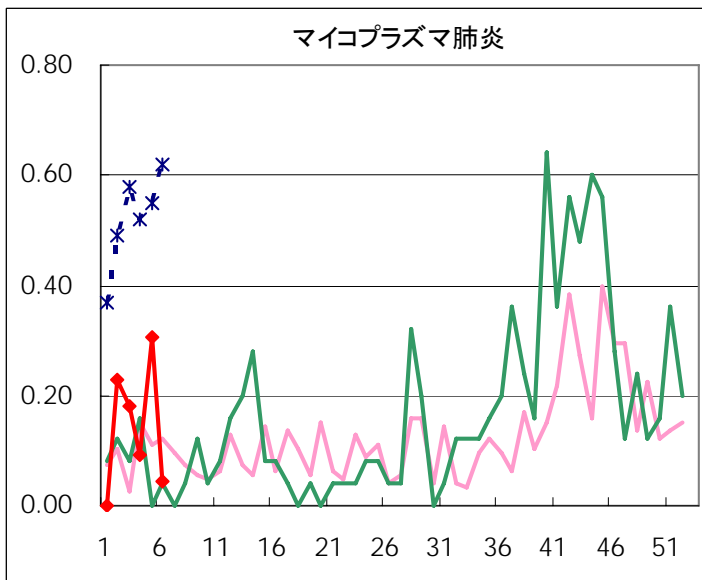
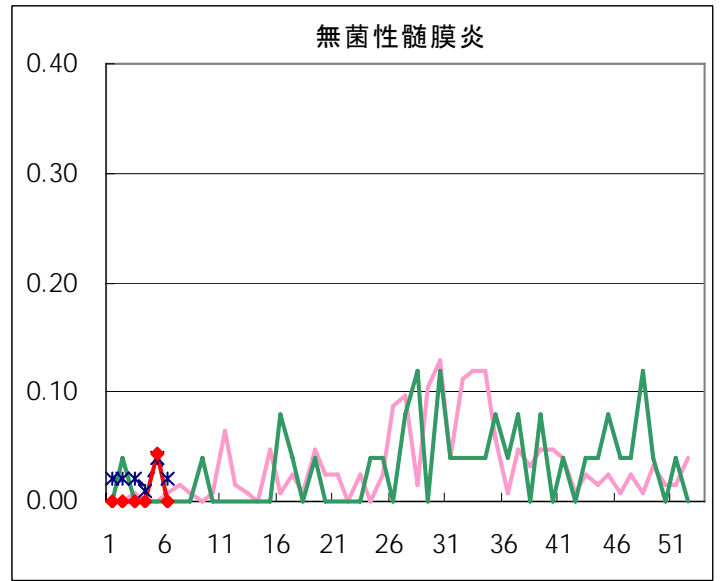
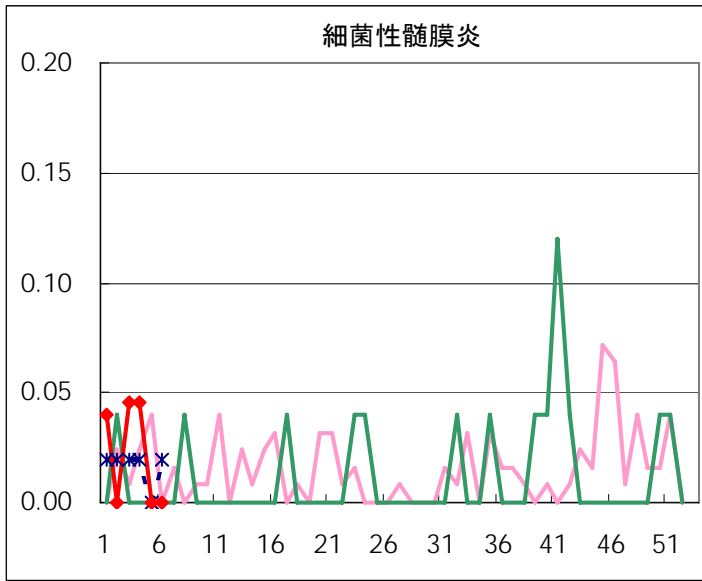


◆ 眼科定点





◆ 基幹定点



疾患別の定点医療機関数(週単位報告分)			
定点種別	疾患	定点医療機関数	報告機関数
インフルエンザ	インフルエンザ	282	280
眼科	急性出血性結膜炎	14	14
	流行性角結膜炎		
基幹	細菌性髄膜炎	25	23
	無菌性髄膜炎		
	マイコプラズマ肺炎		
	クラミジア肺炎		
小児科	成人麻しん	142	141
	上記を除く疾病		

## 五類定点把握対象疾患 患者報告数【保健所別】 2007年6週

	RS ウイルス 感染症	インフルエ ンザ	咽頭 結膜熱	A群溶血性 レンサ球菌 咽頭炎	感染性 胃腸炎	水痘	手足口病	伝染性 紅斑	突発性 発しん	百日咳
千代田		8			8	2		2		
中央区		15		8	13	4		1	1	
みなと	3	24	1	23	17	2		1	1	
新宿区	3	89		4	36	15				
文京	4	41		2	7	2		1	1	
台東		25	5	6	25	4		4	2	
墨田区		39		7	33	11			1	
江東区		52	1	7	47	5		1	1	
品川区	2	33	1	13	55	9		9	7	
目黒区		13		4	11	7		3		
大田区	10	110	11	36	76	19		5	6	
世田谷		120	3	22	51	16	4	8	2	
渋谷区		41		1	22	12		5	2	
中野区	4	57	2	4	42	4			1	
杉並	1	119		4	47	6	2	3	5	
池袋		68			8	2				
北区		119		7	23	11		3	4	
荒川区		48	13	10	25	6	1	1	1	
板橋区		40		2	20	5		1		
練馬区		114	1	6	28	6		1		
足立		85		3	20	1		2		
葛飾区		92		8	18	17			3	
江戸川	2	328		12	17	4		3	1	
西多摩		45		13	24	13		6	2	
八王子	2	52	2	13	6	6		4	2	
南多摩	2	81		11	19	4		3	3	
町田		64		18	33	17	1		4	
多摩立川		75			29	6	1	1		
多摩府中	2	128	2	14	49	10		3	7	
多摩小平	4	118	6	21	57	11	5	2	6	
島しょ	2	1		5	4					

東京都合計	41	2,244	48	284	870	237	14	73	63	-
定点当り報告数	0.29	8.01	0.34	2.01	6.17	1.68	0.10	0.52	0.45	-

五類定点把握対象疾患 患者報告数【保健所別】 2007年6週

	風しん	ヘルパン ギーナ	麻疹 (成人麻疹 を除く)	流行性 耳下腺炎	急性出血 性結膜炎	流行性 角結膜炎	不明 発しん症	MCLS	合計
千代田							2		22
中央区									42
みなと						1	1		74
新宿区						2	1		150
文京				1		1			60
台東									71
墨田区									91
江東区				1		2			117
品川区				1			1		131
目黒区				1					39
大田区				2				1	276
世田谷									226
渋谷区						2			85
中野区				1					115
杉並									187
池袋									78
北区									167
荒川区				1		1			107
板橋区				1					69
練馬区			1						157
足立									111
葛飾区				2					140
江戸川							1		368
西多摩									103
八王子				2					89
南多摩				2					125
町田				2		4	1		144
多摩立川							1		113
多摩府中		1		2					218
多摩小平		1		1				1	233
島しょ									12

東京都合計	-	2	1	20	-	13	8	2	3,920
定点当り報告数	-	0.01	0.01	0.14	-	0.93	0.06	0.01	

## 五類定点把握対象疾患 患者報告数【保健所別・定点当たり】 2007年6週

	RS ウイルス 感染症	インフルエ ンザ	咽頭 結膜熱	A群溶血性 レンサ球菌 咽頭炎	感染性 胃腸炎	水痘	手足口病	伝染性 紅斑	突発性 発しん	百日咳
千代田		1.60			2.00	0.50		0.50		
中央区		3.75		2.67	4.33	1.33		0.33	0.33	
みなと	0.60	3.43	0.20	4.60	3.40	0.40		0.20	0.20	
新宿区	0.50	9.89		0.67	6.00	2.50				
文京	1.33	8.20		0.67	2.33	0.67		0.33	0.33	
台東		5.00	1.67	2.00	8.33	1.33		1.33	0.67	
墨田区		6.50		2.33	11.00	3.67			0.33	
江東区		6.50	0.33	2.33	15.67	1.67		0.33	0.33	
品川区	0.33	3.30	0.17	2.17	9.17	1.50		1.50	1.17	
目黒区		2.17		1.33	3.67	2.33		1.00		
大田区	1.11	6.88	1.22	4.00	8.44	2.11		0.56	0.67	
世田谷		7.50	0.38	2.75	6.38	2.00	0.50	1.00	0.25	
渋谷区		6.83		0.25	5.50	3.00		1.25	0.50	
中野区	0.67	6.33	0.33	0.67	7.00	0.67			0.17	
杉並	0.17	9.92		0.67	7.83	1.00	0.33	0.50	0.83	
池袋		9.71			1.60	0.40				
北区		14.88		1.75	5.75	2.75		0.75	1.00	
荒川区		12.00	6.50	5.00	12.50	3.00	0.50	0.50	0.50	
板橋区		3.33		0.33	3.33	0.83		0.17		
練馬区		9.50	0.20	1.20	5.60	1.20		0.20		
足立		7.73		0.75	5.00	0.25		0.50		
葛飾区		10.22		2.00	4.50	4.25			0.75	
江戸川	0.50	29.82		3.00	4.25	1.00		0.75	0.25	
西多摩		5.00		2.60	4.80	2.60		1.20	0.40	
八王子	1.00	6.50	1.00	6.50	3.00	3.00		2.00	1.00	
南多摩	0.67	10.13		3.67	6.33	1.33		1.00	1.00	
町田		9.14		9.00	16.50	8.50	0.50		2.00	
多摩立川		5.77			4.83	1.00	0.17	0.17		
多摩府中	0.20	6.10	0.20	1.40	4.90	1.00		0.30	0.70	
多摩小平	0.67	8.43	1.00	3.50	9.50	1.83	0.83	0.33	1.00	
島しょ	2.00	0.50		5.00	4.00					

東京都合計	41	2,244	48	284	870	237	14	73	63	-
定点当り報告数	0.29	8.01	0.34	2.01	6.17	1.68	0.10	0.52	0.45	-

五類定点把握対象疾患 患者報告数【保健所別・定点当たり】 2007年6週

	風しん	ヘルパン ギーナ	麻疹 (成人麻疹 を除く)	流行性 耳下腺炎	急性出血 性結膜炎	流行性 角結膜炎	不明 発しん症	MCLS
千代田							0.50	
中央区								
みなと						1.00	0.20	
新宿区						1.00	0.17	
文京				0.33		1.00		
台東								
墨田区								
江東区				0.33		2.00		
品川区				0.17			0.17	
目黒区				0.33				
大田区				0.22				0.11
世田谷								
渋谷区						2.00		
中野区				0.17				
杉並								
池袋								
北区								
荒川区				0.50		1.00		
板橋区				0.17				
練馬区			0.20					
足立								
葛飾区				0.50				
江戸川							0.25	
西多摩								
八王子				1.00				
南多摩				0.67				
町田				1.00		4.00	0.50	
多摩立川							0.17	
多摩府中		0.10		0.20				
多摩小平		0.17		0.17				0.17
島しょ								

東京都合計	-	2	1	20	-	13	8	2
定点当り報告数	-	0.01	0.01	0.14	-	0.93	0.06	0.01

## 五類定点把握対象疾患 患者報告数【年齢階級別】 2007年6週

	RS ウイルス 感染症	インフルエ ンザ	咽頭 結膜熱	A群溶血性 レンサ球菌 咽頭炎	感染性 胃腸炎	水痘	手足口病	伝染性 紅斑	突発性 発しん
～5か月	7	6			6	3			2
～11か月	13	19	3		44	15	3	2	35
1歳	13	64	6	7	91	26	2	3	22
2歳	5	80	9	12	71	48	5	5	3
3歳		78	5	16	65	26	1	4	
4歳		121	6	34	87	38	1	13	1
5歳		124	7	37	75	35		5	
6歳	1	117	3	44	69	26		7	
7歳		110	4	30	40	6		14	
8歳		110	1	30	30	3		9	
9歳		88	1	13	37	2		3	
10～14歳		463	2	25	67	6	1	7	
15～19歳		164		7	29				
20～29歳	2	199	1	29	159	3	1	1	
30～39歳		223							
40～49歳		121							
50～59歳		77							
60～69歳		32							
70～79歳		26							
80歳以上		22							
合計	41	2,244	48	284	870	237	14	73	63
先週比	-8	1,000	21	7	-47	20	-6	8	-15

注:小児科定点把握対象疾病のうち、「20～29歳」は「20歳以上」と読み替える。  
眼科疾患のうち、「70～79歳」は「70歳以上」と読み替える。

	百日咳	風しん	ヘルパン ギーナ	麻しん (成人麻しん を除く)	流行性 耳下腺炎	急性出血性 結膜炎	流行性 角結膜炎	不明 発しん症	MCLS
～5か月									1
～11か月			1	1					1
1歳			1				1		
2歳					2			2	
3歳					2			1	
4歳					2			1	
5歳					3		1	1	
6歳					5			2	
7歳					3				
8歳					1				
9歳								1	
10～14歳					1				
15～19歳									
20～29歳					1		3		
30～39歳							4		
40～49歳							1		
50～59歳									
60～69歳							1		
70～79歳							2		
80歳以上									
合計	-	-	2	1	20	-	13	8	2
先週比	-2	0	-2	1	-24	0	3	2	1

注:小児科定点把握対象疾病のうち、「20～29歳」は「20歳以上」と読み替える。  
眼科疾患のうち、「70～79歳」は「70歳以上」と読み替える。

# 病原体・抗体検査情報

週別検出状況 2006年51週～2007年6週

検出病原体・抗体		検体採取週								合計
		05年		2006年						
		51	52	1	2	3	4	5	6	
ウイルス	アデノ			7	2	5	6	5	6	31
	ライノ	2		5		1	1		1	10
	ポリオ									
	コクサッキーA群									
	コクサッキーB群			2						2
	エコー	1		1						2
	エンテロ71									
	その他のエンテロ									
	単純ヘルペス			2						2
	水痘・帯状疱疹							2		2
	ヘルペス6/7	2		3	1	4	1	3	1	15
	EB	1		2	1	3		1	1	9
	サイトメガロ	1			2			1		4
	ムンプス			1	1		1			3
	麻疹									
	風しん									
	パルボB19			1				1		2
	RS			4			1	1		6
	ノロ	259	135	49	59	74	21	74	48	719
	ロタ	1				1		3	5	10
インフルエンザAソ連型					1	2	1	3	7	
インフルエンザA香港型					2	1	17	26	46	
インフルエンザB型							3	6	9	
デング										
その他のウイルス										
細菌	カンピロバクター									
	サルモネラ									
	腸管出血性大腸菌				2					2
	その他の腸管系病原菌		1		1				1	3
	溶血性レンサ球菌				1	1		1		3
	MRSA									
	MSSA									
	その他の細菌				1					1
その他の病原体				1	2	2	1		1	7

臨床診断名別検出結果 2006年51週～2007年6週

臨床診断名 検出病原体	インフルエンザ	上気道炎	下気道炎	感染性胃腸炎	無菌性髄膜炎	咽頭結膜熱	A群溶連菌咽頭炎	流行性角結膜炎	ヘルパンギーナ	手足口病	伝染性紅斑	不明発しん症	流行性耳下腺炎	水痘	麻疹	風しん	その他	合計
搬入検体数	71	17	29	1766	17	1	5	4			5	23	1	3			101	
アデノ		7	4	3		1		3				5	1				7	31
ライノ			2	2	2							2					2	10
ポリオ																		
コクサッキーA群																		
コクサッキーB群		2																2
エコー				1													1	2
エンテロ71																		
その他のエンテロ																		
単純ヘルペス					1							1						2
水痘・带状疱疹しん														2				2
ヘルペス6/7	1			1	2							7					4	15
EB		1									3	3	1	1				9
サイトメガロ		2															2	4
ムンプス					2								1					3
麻疹																		
風しん																		
パルボB19											2							2
RS			5														1	6
ノロ				716	1							1					1	719
ロタ				9													1	10
インフルエンザAソ連型	5		1														1	7
インフルエンザA香港型	45																1	46
インフルエンザB型	9																	9
カンピロバクター																		
サルモネラ																		
腸管出血性大腸菌																	2	2
その他の腸管系病原菌				1													2	3
溶血性レンサ球菌			1				1										1	3
その他の病原体			5														3	8
備考	この表の「その他の病原体」は「週別検出状況」の表にある「デング」「その他のウイルス」「MRSA」「MSSA」「その他の細菌」と「その他の病原体」の合計である。																	



## 定点医療機関からのコメント

### ◇インフルエンザに関するコメント

各定点医療機関から、迅速診断キットを用いた検査の結果に関わるコメントを多くいただきましたので、コメントのあった医療機関ごとに下表にまとめました。

管轄保健所名	インフルエンザ 迅速診断結果		定点医療機関から報告のあった患者に関するコメント
	A	B	
墨田区	3 12	3	今週はほぼ毎日インフルエンザ患者が見受けられます。
大田区	14 3 6 1 3 13 5 15	2 1 1 1	Bは年齢区分10～14歳男
世田谷	9 1 1 3	4	
中野区	7 1 5 6 5	1 13 4	父親が罹患してから2日後に発病 A型・B型-陽性1人 一 가족が複数来院したケースが目立ちました。
北区	30 3 2 2 3	20 3 10 1	
板橋区	3 1 2 3 1	1 1	Aは6歳女と年齢区分10～14歳女。Bは40歳代女
練馬区	2	1	Aは年齢区分10～14歳男と20歳代男。Bは年齢区分10～14歳女
足立	11 11 7	3 12 6	不明2 報告患者は1名。その他、2/6に30歳代男・インフルエンザ抗原(-)、インフルエンザ様症状にてタミフル処方。2/9に20歳代女性が同上にてタミフル処方。
葛飾区	5 13	2	予防接種済み1名(30歳代男)
西多摩	14 3 3	1 1	Bは年齢区分10～14歳女 患者7名のうち、迅速検査の結果が判明した4名は左記のとおり
八王子	3 3	1	不明2 明らかな家族間、職場での集団発症は認められない。
多摩立川	7 2 3	1 1 1	その他1名。また、Aは20歳代男と40歳代男女。Bは10歳代男。 20歳代男は、B型とA型両方陽性(クイックビューにて)でB型の方が強陽性
多摩府中	1 4 1 16 3	1 2 1	Aは年齢区分10～14歳、Bは7歳
多摩小平	1 9 9 15 15 6	1 9 1 1 1	ワクチン未接種者8名、接種済者8名です。 Bは6歳

## 定点(月単位報告)把握対象疾患

### － 性感染症・薬剤耐性菌感染症 －

#### 発生動向の概況 《2007年1月》

#### (性感染症定点からの報告疾患)※

・特記事項なし。

#### (基幹定点からの報告疾患 －薬剤耐性菌感染症－)

・特記事項なし。

#### (検査情報)

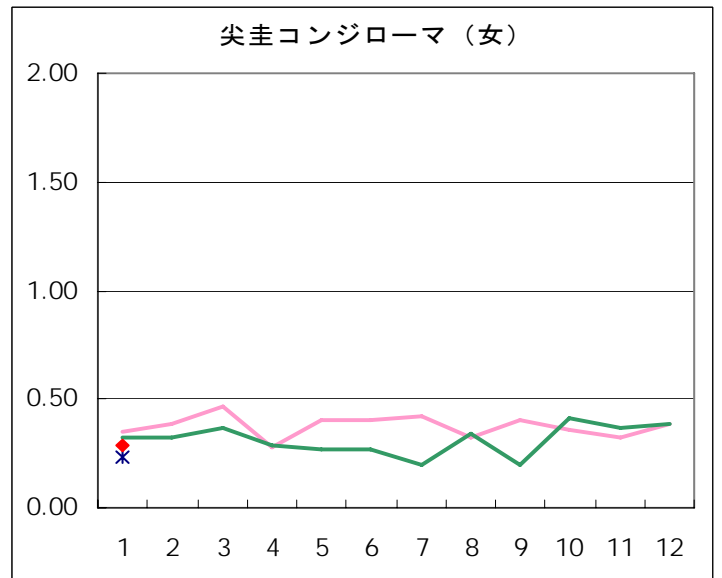
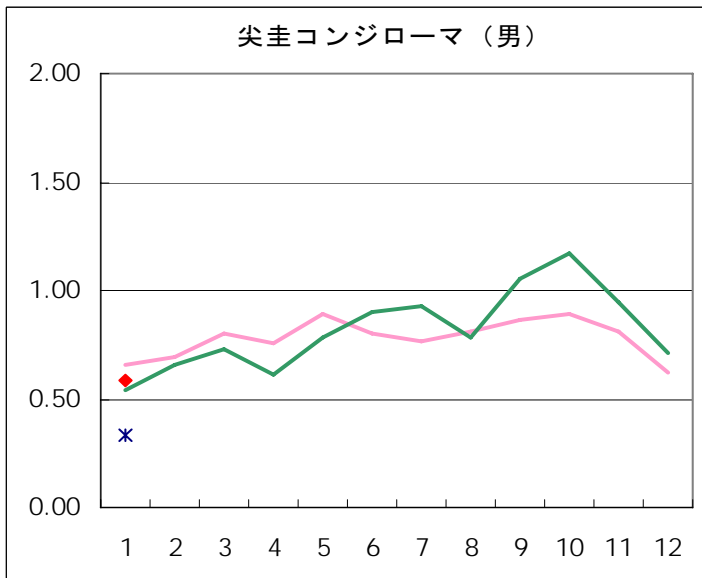
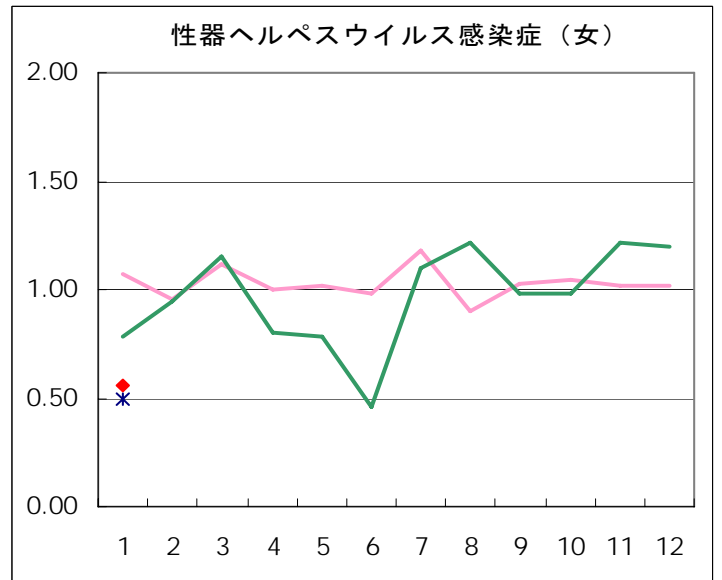
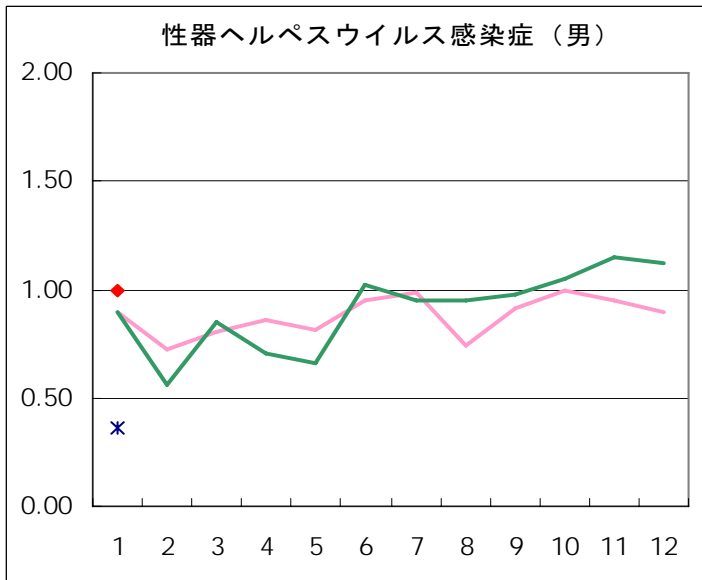
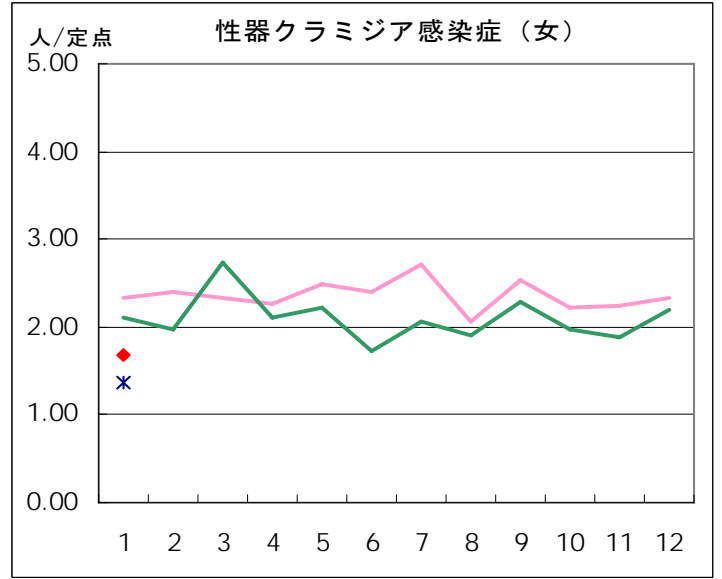
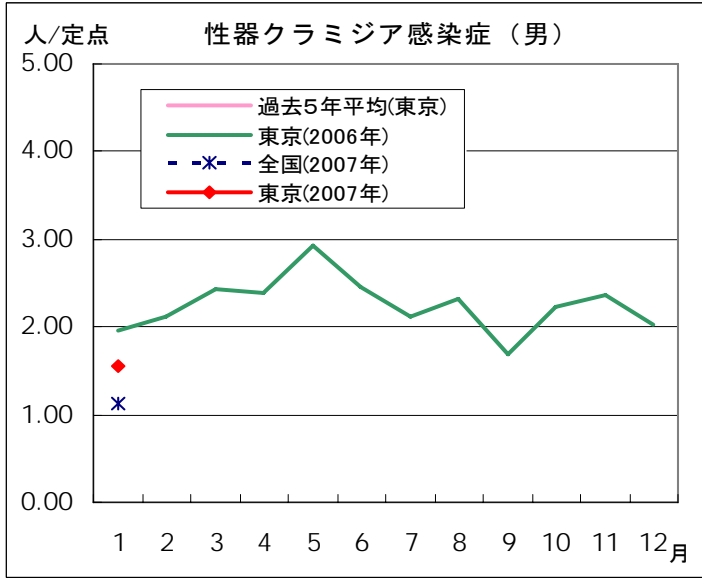
・HIV抗原・抗体陽性の一例は確認検査のみをおこなった。その他重複感染等はなかった。

検査項目	検査試料数*	陽性数	陽性率(%)
梅毒(STS法)	11	1	9
梅毒(TP抗原法)	11	1	9
クラミジア抗体	11	5	45
クラミジア遺伝子	10	0	0
淋菌遺伝子	10	0	0
HIV抗原・抗体 <sup>&amp;</sup>	12	1	8
パピローマウイルス遺伝子	10	4	40
HSV-1遺伝子	10	0	0
HSV-2遺伝子	10	0	0
トリコモナス遺伝子	10	0	0

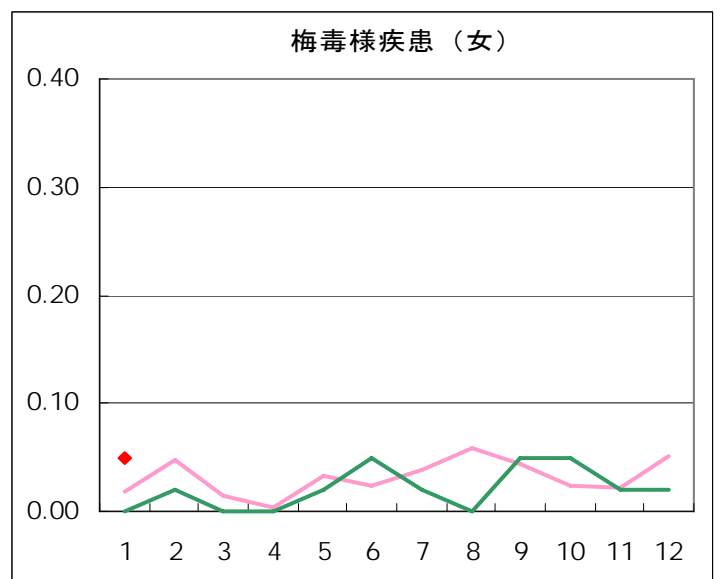
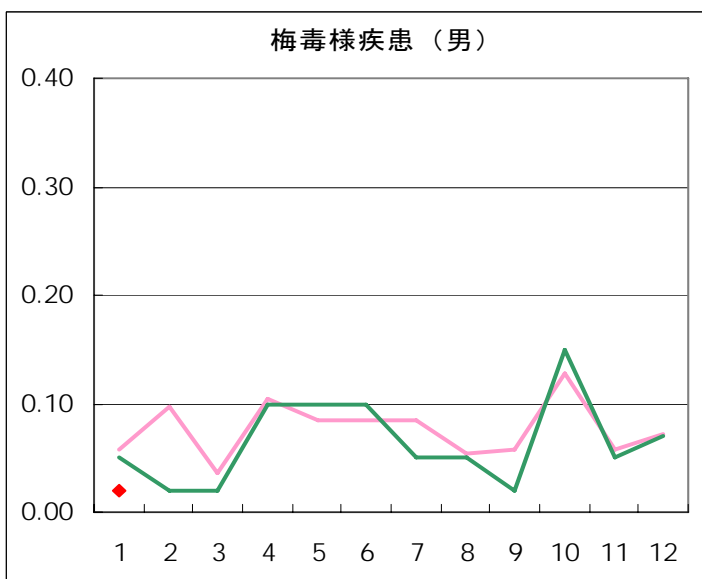
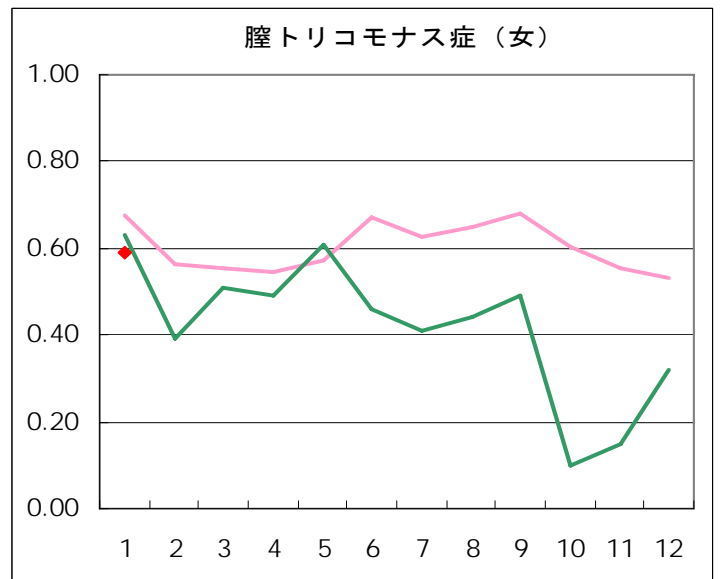
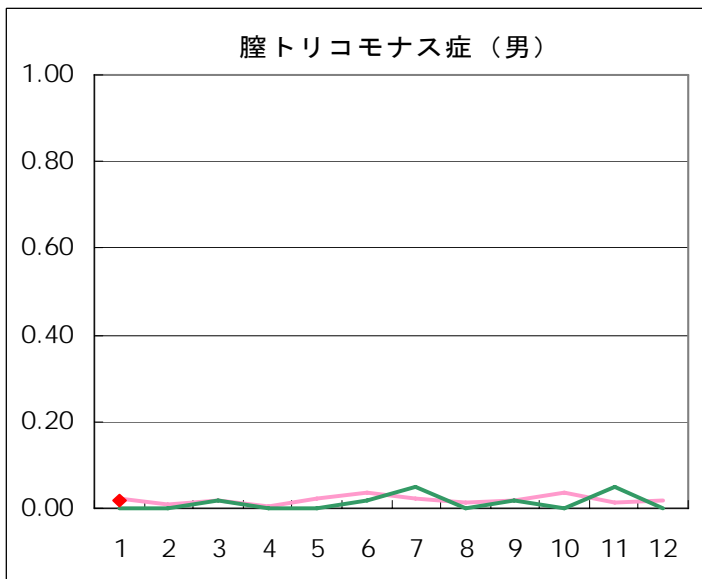
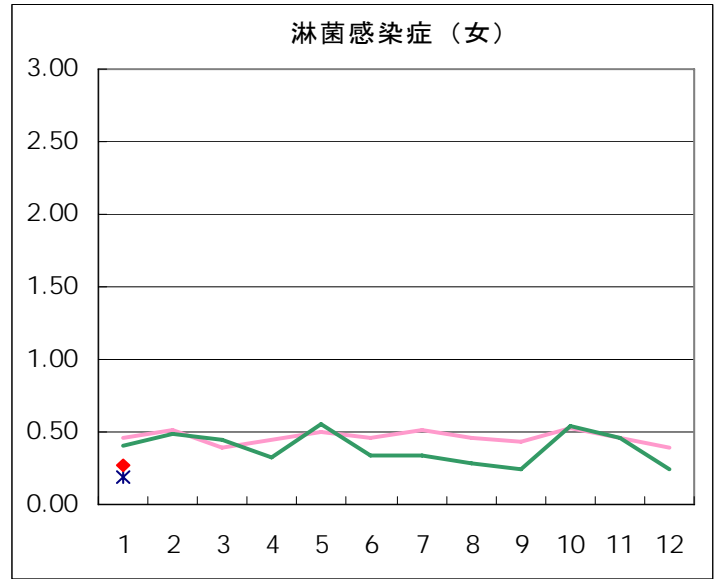
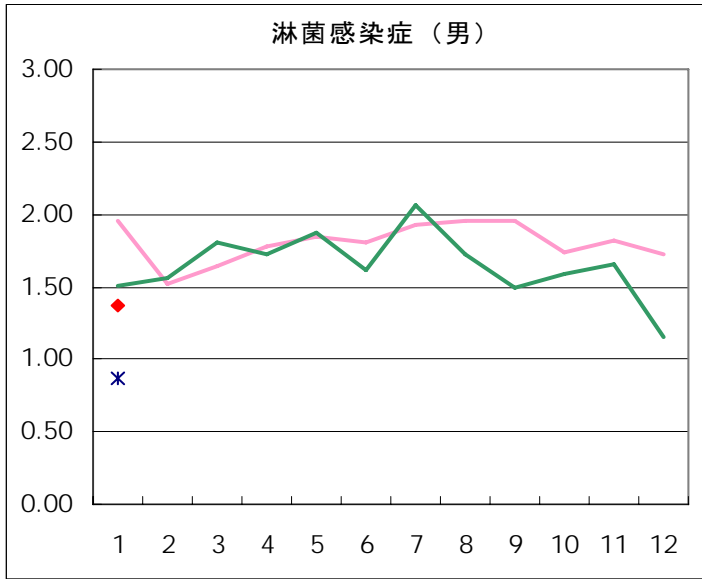
\* 検査試料は性感染症定点から送付されたものである。

※ 性感染症定点から報告される『膣トリコモナス症』とは、原虫の一種である膣トリコモナス(Trichomonas vaginalis)による疾患を指し、女性の膣、男性の尿道、前立腺などの生殖器や泌尿器に寄生して引き起こされる感染症である。ヒトに寄生するトリコモナスには、他に口腔トリコモナスや腸トリコモナスがある。

# 性感染症(STI) 患者報告数【推移グラフ】 2007年1月現在



## 2007年1月現在



性感染症(STI)患者報告数【保健所別】2007年1月

男								
保健所名	定点数	臙トリコモナス症	梅毒様疾患	性器クラミジア感染症	性器ヘルペスウイルス感染症	尖圭コンジローマ	淋菌感染症	総計
中央区	2			5	2	1	6	14
みなと	2			6	4		2	12
新宿区	5			16	17	13	16	62
文京	1			2		1	4	7
台東	4			2		2	2	6
墨田区	1						1	1
江東区	3			11	6		6	23
品川区	1						1	1
大田区	3			1	1		3	5
渋谷区	3	1		5	2		1	9
中野区	1		1	3		1	1	6
池袋	3			11	7	4	7	29
北区	1				2		1	3
荒川区	1							
板橋区	2					2	4	6
足立	1			2				2
八王子	3							
町田	1							
多摩立川	2							
多摩府中	1						1	1
合計	41	1	1	64	41	24	56	187
定点当たり		0.02	0.02	1.56	1.00	0.59	1.37	4.56

女								
保健所名	定点数	臙トリコモナス症	梅毒様疾患	性器クラミジア感染症	性器ヘルペスウイルス感染症	尖圭コンジローマ	淋菌感染症	総計
中央区	2				2			2
みなと	2		1	3	1	2	2	9
新宿区	5		1	5	6	5	3	20
文京	1							
台東	4	14		17	2	2	4	39
墨田区	1							
江東区	3	1		8				9
品川区	1							
大田区	3			2				2
渋谷区	3			1				1
中野区	1							
池袋	3	2		5	3	1	2	13
北区	1							
荒川区	1	1		1	1			3
板橋区	2	1		3	3			7
足立	1							
八王子	3	3		12	2			17
町田	1	2			1			3
多摩立川	2			11	2	2		15
多摩府中	1			1				1
合計	41	24	2	69	23	12	11	141
定点当たり		0.59	0.05	1.68	0.56	0.29	0.27	3.44

## 性感染症(STI)患者報告数【保健所別・定点当たり】 2007年1月

男							
保健所名	定点数	臍トリコモナス症	梅毒様疾患	性器クラミジア感染症	性器ヘルペスウイルス感染症	尖圭コンジローマ	淋菌感染症
中央区	2			2.50	1.00	0.50	3.00
みなと	2			3.00	2.00		1.00
新宿区	5			3.20	3.40	2.60	3.20
文京	1			2.00		1.00	4.00
台東	4			0.50		0.50	0.50
墨田区	1						1.00
江東区	3			3.67	2.00		2.00
品川区	1						1.00
大田区	3			0.33	0.33		1.00
渋谷区	3	0.33		1.67	0.67		0.33
中野区	1		1.00	3.00		1.00	1.00
池袋	3			3.67	2.33	1.33	2.33
北区	1				2.00		1.00
荒川区	1						
板橋区	2					1.00	2.00
足立	1			2.00			
八王子	3						
町田	1						
多摩立川	2						
多摩府中	1						1.00

女							
保健所名	定点数	臍トリコモナス症	梅毒様疾患	性器クラミジア感染症	性器ヘルペスウイルス感染症	尖圭コンジローマ	淋菌感染症
中央区	2				1.00		
みなと	2		0.50	1.50	0.50	1.00	1.00
新宿区	5		0.20	1.00	1.20	1.00	0.60
文京	1						
台東	4	3.50		4.25	0.50	0.50	1.00
墨田区	1						
江東区	3	0.33		2.67			
品川区	1						
大田区	3			0.67			
渋谷区	3			0.33			
中野区	1						
池袋	3	0.67		1.67	1.00	0.33	0.67
北区	1						
荒川区	1	1.00		1.00	1.00		
板橋区	2	0.50		1.50	1.50		
足立	1						
八王子	3	1.00		4.00	0.67		
町田	1	2.00			1.00		
多摩立川	2			5.50	1.00	1.00	
多摩府中	1			1.00			

性感染症(STI)患者報告数【年齢階級別】 2007年1月

男						
	膣トリコモナス症	梅毒様疾患	性器クラミジア感染症	性器ヘルペスウイルス感染症	尖圭コンジローマ	淋菌感染症
0歳						
1～4歳						
5～9歳						
10～14歳						
15～19歳			2			
20～24歳			10	3	2	13
25～29歳	1		12	7	8	15
30～34歳			15	9	2	8
35～39歳			12	9	5	11
40～44歳			5	5	5	3
45～49歳			3	2	2	2
50～54歳			4	1		2
55～59歳		1	1	2		2
60～64歳				1		
65～69歳				1		
70歳～				1		
合計	1	1	64	41	24	56
先月数	0	9	83	34	21	71
増減数	1	-8	-19	7	3	-15

女						
	膣トリコモナス症	梅毒様疾患	性器クラミジア感染症	性器ヘルペスウイルス感染症	尖圭コンジローマ	淋菌感染症
0歳						
1～4歳						
5～9歳						
10～14歳						
15～19歳			5	3		
20～24歳	4	1	27	4	4	3
25～29歳	4		16	6	3	4
30～34歳	5		11	2	4	1
35～39歳	4		6	2		
40～44歳	4	1	2	2		
45～49歳	3		2		1	2
50～54歳				1		1
55～59歳						
60～64歳						
65～69歳				1		
70歳～						
合計	24	2	69	23	12	11
先月数	22	0	81	26	18	12
増減数	2	2	-12	-3	-6	-1

## 性感染症(STI)患者報告数【2次医療圏別】2007年1月

	膣トリコモナス症	梅毒様疾患	性器クラミジア感染症	性器ヘルペスウイルス感染症	尖圭コンジローマ	淋菌感染症	総計
区中央部	14	1	35	11	8	20	89
区南部			3	1		4	8
区西南部	1		6	2		1	10
区西部		2	24	23	19	20	88
区西北部	3		19	15	7	14	58
区東北部	1		3	1			5
区東部	1		19	6		7	33
西多摩							
南多摩	5		12	3			20
北多摩西部			11	2	2		15
北多摩南部			1			1	2
北多摩北部							
島しょ							
計	25	3	133	64	36	67	328

## 性感染症(STI)患者報告数【2次医療圏別・定点当たり】2007年1月

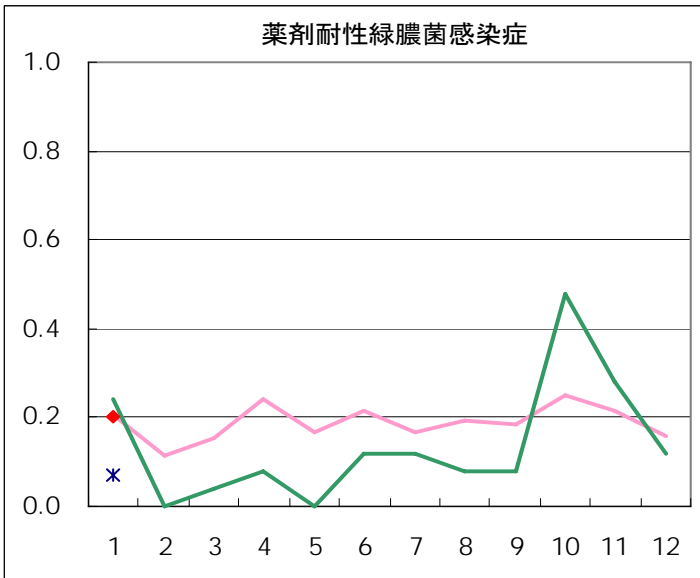
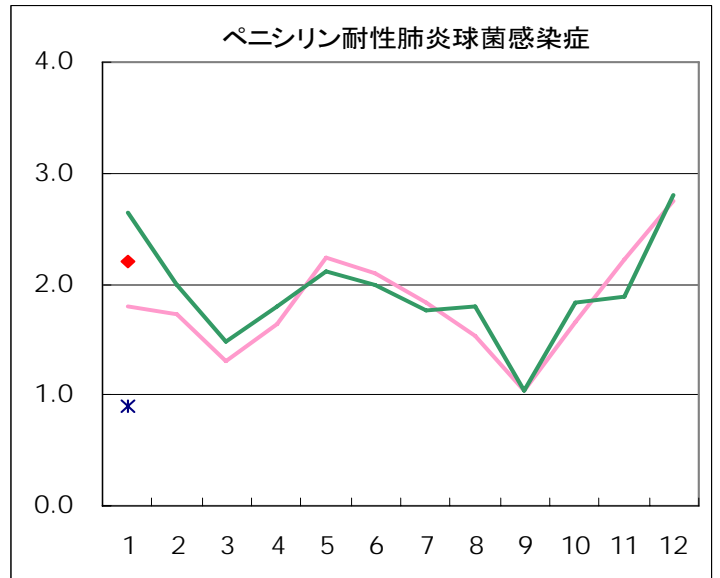
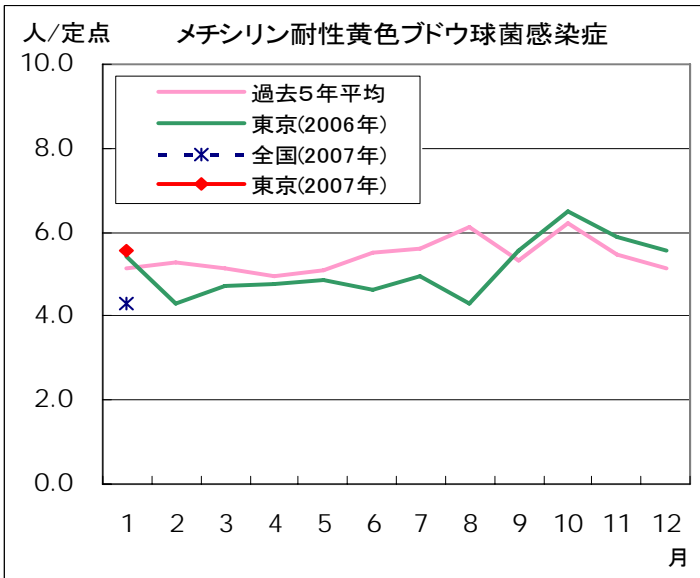
	膣トリコモナス症	梅毒様疾患	性器クラミジア感染症	性器ヘルペスウイルス感染症	尖圭コンジローマ	淋菌感染症	定点数
区中央部	1.56	0.11	3.89	1.22	0.89	2.22	9
区南部			0.75	0.25		1.00	4
区西南部	0.33		2.00	0.67		0.33	3
区西部		0.33	4.00	3.83	3.17	3.33	6
区西北部	0.50		3.17	2.50	1.17	2.33	6
区東北部	0.50		1.50	0.50			2
区東部	0.25		4.75	1.50		1.75	4
西多摩							0
南多摩	1.25		3.00	0.75			4
北多摩西部			5.50	1.00	1.00		2
北多摩南部			1.00			1.00	1
北多摩北部							0
島しょ							0
計	0.61	0.07	3.24	1.56	0.88	1.63	41



# 薬剤耐性菌感染症

## 患者報告数・推移グラフ 2007年1月現在

	1月	2月	3月	4月	5月	6月	7月	8月	9月	10月	11月	12月	合計
メチシリン耐性 黄色ブドウ球菌感染症	139												139
ペニシリン耐性 肺炎球菌感染症	55												55
薬剤耐性緑膿菌感染症	5												5



疾病別の定点医療機関数		
定点種別	疾患	医療機関数
性感染症 (STI)	性器クラミジア 感染症	41
	性器ヘルペス ウイルス感染症	
	尖圭コンジローマ	
	淋菌感染症	
	膣トリコモナス症	
	梅毒様疾患	
基幹	メチシリン耐性 黄色ブドウ球菌感染症	25
	ペニシリン耐性 肺炎球菌感染症	
	薬剤耐性緑膿菌感染症	

## 検査情報 2007年1月

検査件数	コアグラージェ型											計	累計 (2007年1月～)	
	I	II	III	IV	V	VI	VII	VIII	IX	X	UT			
MRSA													0	
MSSA													0	
計	0	0	0	0	0	0	0	0	0	0	0	0	0	
累計 (2005年1月～)	0	0	0	0	0	0	0	0	0	0	0	0		

病原体定点から送付された検体の検査情報