

全数及び定点(週単位報告)把握対象疾患
2007年8週

- 発生動向の概況
- 全数把握対象疾患 患者報告数
- 五類定点把握対象疾患 患者報告数
 - 男女別
 - 推移グラフ
 - 保健所別
 - 保健所別(定点当たり)
 - 年齢階級別
- 病原体・抗体検査情報
 - 週別検出状況
 - 臨床診断名別検出結果
- 定点医療機関からのコメント

東京都医師会感染症予防検討委員会

事務局:東京都健康安全研究センター疫学情報室

電話:03-3363-3213(直通)

FAX:03-5332-7365

e-mail: idsc@tokyo-eiken.go.jp

アドレス: idsc.tokyo-eiken.go.jp/



全数及び定点(週単位報告)把握対象疾患

発生動向の概況 《2007年8週》

(全数把握対象疾患)

区分	疾患	報告 件数	情 報 (検出病原体・血清型・推定感染経路等)	推定感染地
四類	A型肝炎	1	特異IgM抗体検出 推定感染経路:経口感染	韓国
五類	アメーバ赤痢	3	腸管アメーバ症 推定感染経路:経口感染 1件、 性的接触(性別不明) 1件、不明 1件	国内
	ウイルス性肝炎	1	B型 推定感染経路:性的接触(性別不明)	国内
	後天性免疫不全 症候群	12	無症候性キャリア 7件、AIDS 2件、その他 3件 推定感染経路:性的接触 11件(同性間 9件、 異性間 2件)、不明 1件	国内

(推定される感染地は医師の届出によるものです)

(定点把握対象疾患 ー小児科・インフルエンザ・眼科・基幹定点ー)

インフルエンザの報告数が増加している。

1定点医療機関当たりの1週間の患者報告数は15.2人となっており、注意報を発令中である。

(検査情報)

臨床診断名	患者年齢	検査試料	検出病原体	検査法
咽頭炎	10M	咽頭拭い液	アデノウイルス	遺伝子
急性気管支炎	7	咽頭拭い液	インフルエンザウイルスB	
急性細気管支炎	0	咽頭拭い液	アデノウイルス	
インフルエンザ	19	咽頭拭い液	インフルエンザウイルスAH3	
インフルエンザ	33	咽頭拭い液	インフルエンザウイルスAH3	
インフルエンザ	51	咽頭拭い液	インフルエンザウイルスAH3	
インフルエンザ	9	咽頭拭い液	インフルエンザウイルスB	
インフルエンザ、行動異常	7	咽頭拭い液	ヒトヘルペスウイルス6型	
発熱	1	血液	ヒトヘルペスウイルス7型	
血球貪食症候群	20	血清	EBウイルス	
		血液	EBウイルス	
水痘	2	咽頭拭い液	水痘帯状疱疹ウイルス	
		水痘内容物	水痘帯状疱疹ウイルス	
下痢、けいれん	2	咽頭拭い液	アデノウイルス	

ウイルス性胃腸炎(集団事例)検査情報

検査区分	検査 試料数	陽性数	ノロウイルス			サポ ウイルス	ロタ ウイルス
			G I	G II	G I + G II		
施設内感染疑いまたは食中毒等	202	41	5	36	0	0	0

定点医療機関からのコメント

◇インフルエンザに関するコメント

各定点医療機関から、迅速診断キットを用いた検査の結果に関わるコメントを多くいただきましたので、コメントのあった医療機関ごとに下表にまとめました。

管轄保健所名	インフルエンザ 迅速診断結果		定点医療機関から報告のあった患者に関するコメント
	A	B	
墨田区	13	7	B型は、年齢区分10～14歳男3名
	22	2	
	9	3	
目黒区	4	2	
	1		
	2	3	
大田区	7	6	B型は、年齢区分10～14歳と30歳代の各1名
	6	5	
	1		
	28	5	
	8	2	
	7	2	
世田谷	15	10	
	6		
	4	2	
	10	1	
	1		
	39	13	
中野区	3		高熱(38℃以上の発熱)のない罹患者が結構います。また、2～3日経過してから迅速診断キットの結果が陽性になった人もいました。
	19	17	
	22	2	
	9	2	
	10	1	
北区	22	36	
	8	3	
	2	1	
板橋区	2		
	8		
練馬区	15	3	
足立	13	10	迅速診断キットの結果が不明の者は4名
	15	18	
西多摩	10		<ul style="list-style-type: none"> ・年齢区分10～14歳の症例は、発熱後2～3時間で迅速診断キット(ポクテム)陰性であったが、症状から診断した。同様の症例が年齢区分15～19歳でもあった。 ・年齢区分15～19歳の1症例は症状が軽かった(B型)。年齢区分30～39歳男は、前駆症状(咳、咽頭炎等)が2日間あった後熱発した(A型)。年齢区分40～49歳と50～59歳の症例は夫婦であった。夫は体温36.3℃(A型)。
	23	2	
	19		
八王子	1		迅速診断キットの反応は出ないが有症状の者が2名ありました。これまではA型のみでしたが今週末よりB型が出てきました。
	3	1	
	7		
	14	2	

※ 定点医療機関からのコメントの続きは16ページをご覧ください。

全数把握対象疾患 患者報告数 2007年8週

分類	疾病名	東京都分(報告週)					全国分(診断週)	
		5週	6週	7週	8週	年累計	8週	年累計
一類	エボラ出血熱							
	クリミア・コンゴ出血熱							
	重症急性呼吸器症候群							
	痘そう							
	ペスト							
	マールブルグ病							
	ラッサ熱							
二類	急性灰白髄炎							
	コレラ							2
	細菌性赤痢	1	2	2		12	3	80
	ジフテリア							
	腸チフス							3
	パラチフス			1		2		4
三類	腸管出血性大腸菌感染症		1			3	7	105
四類	E型肝炎					1		6
	ウエストナイル熱							
	A型肝炎		2	3	1	7	5	32
	エキノкокクス症		1			1		2
	黄熱							
	オウム病						2	3
	回帰熱							
	Q熱							3
	狂犬病							
	高病原性鳥インフルエンザ							
	コクシジオイデス症		1			1		1
	サル痘							
	腎症候性出血熱							
	炭疽							
	つつが虫病					2		35
	デング熱						3	7
	ニバウイルス感染症							
	日本紅斑熱							
	日本脳炎							
	ハンタウイルス肺症候群							
	Bウイルス病							
	ブルセラ症							
	発しんチフス							
ボツリヌス症							1	
マラリア		1			2	1	3	
野兎症								
ライム病								
リッサウイルス感染症								
レジオネラ症					2	4	54	
レプトスピラ症							1	
五類 (全数届出)	アメーバ赤痢	2	1	3	3	25	6	99
	ウイルス性肝炎(A型・E型を除く)	1	4		1	7		24
	急性脳炎						1	24
	クリプトスポリジウム症							1
	クロイツフェルト・ヤコブ病						2	21
	劇症型溶血性レンサ球菌感染症						1	20
	後天性免疫不全症候群	11	12	6	12	69	12	175
	ジアルジア症	1	1			3		4
	髄膜炎 菌性髄膜炎							1
	先天性風しん症候群							
	梅毒	2		3		10	6	61
	破傷風						1	8
	バンコマイシン耐性黄色ブドウ球菌感染症							
	バンコマイシン耐性腸球菌感染症		1			3	2	14

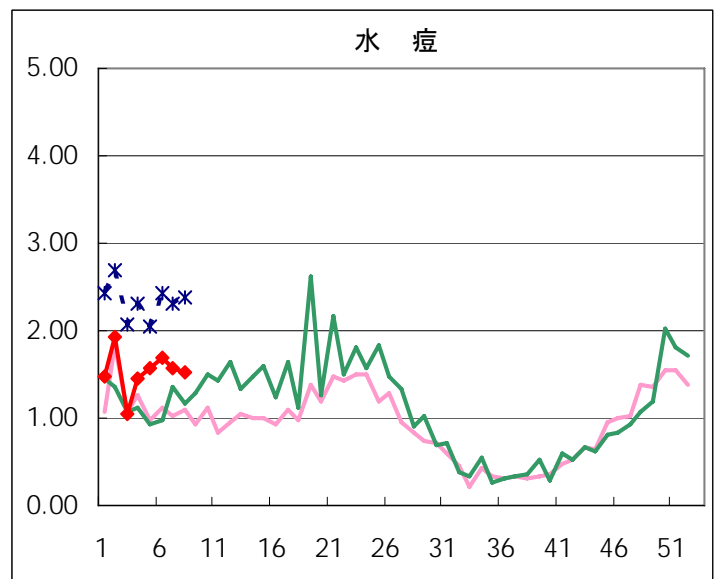
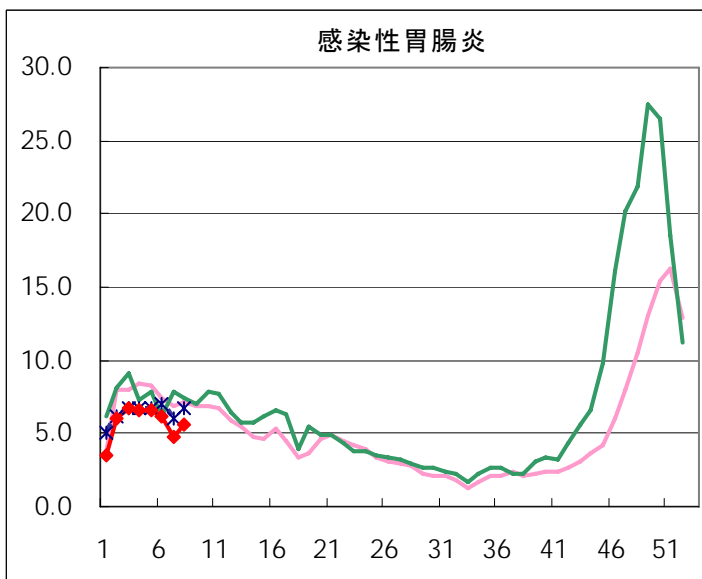
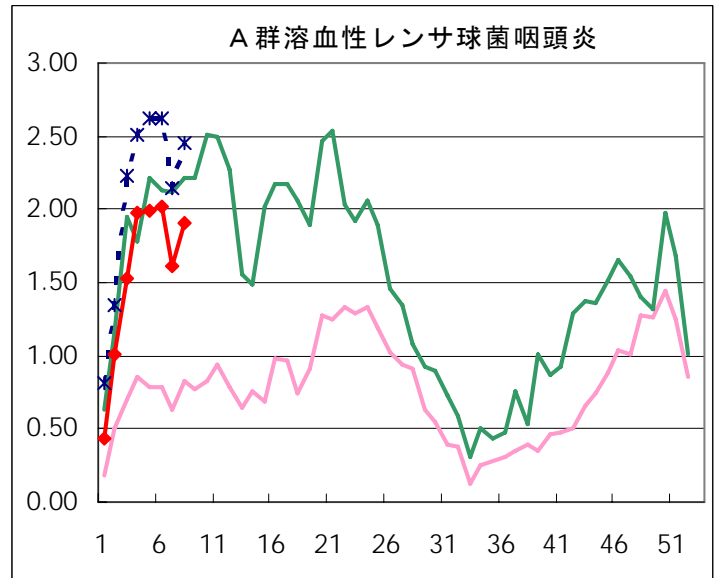
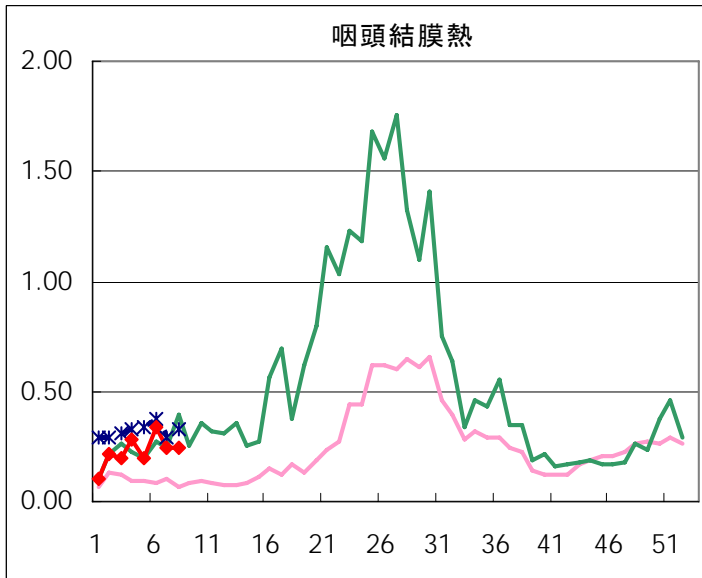
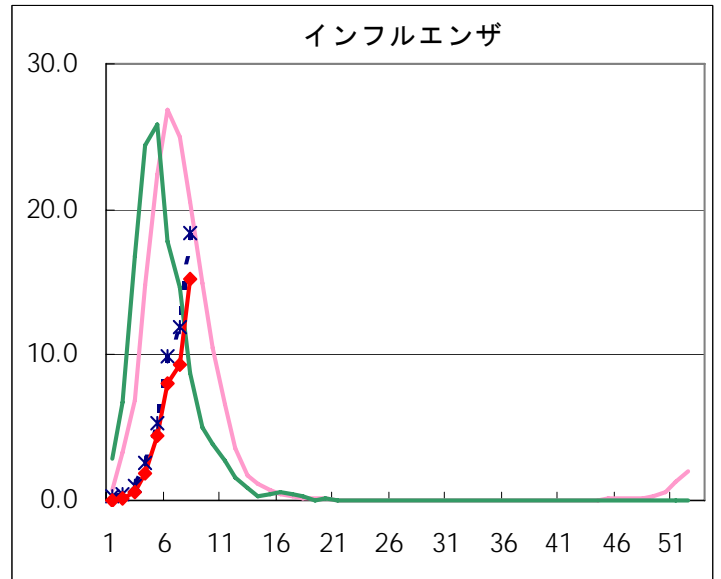
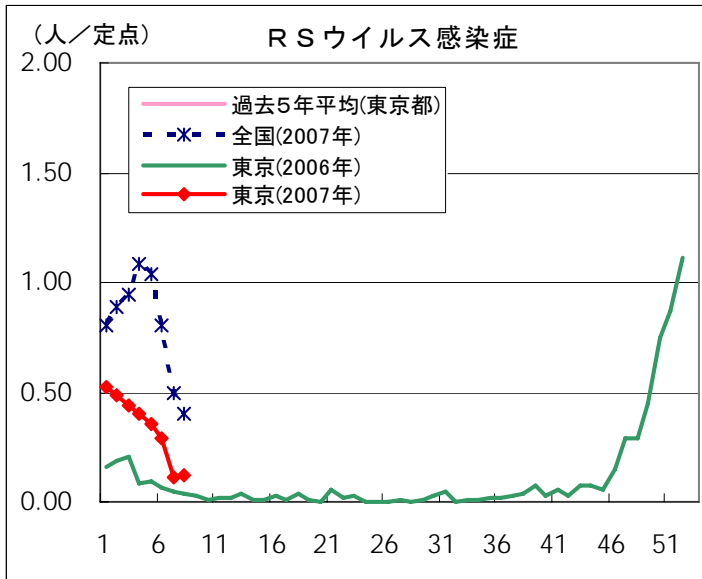
2007/2/28集計

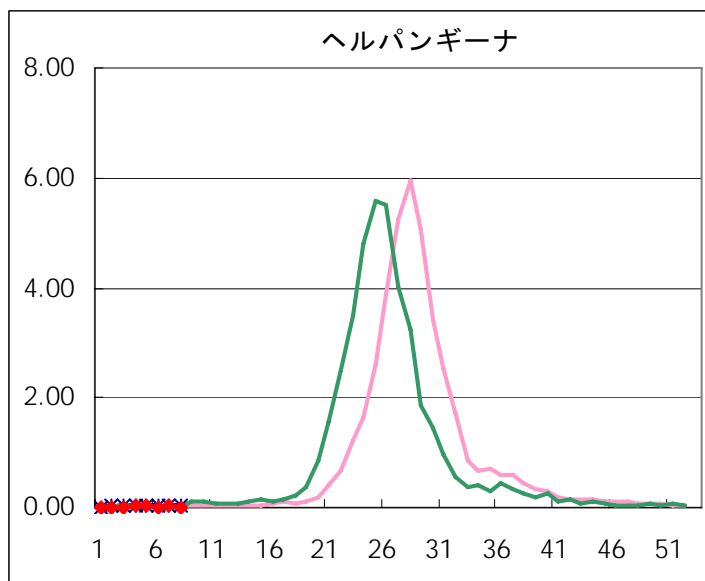
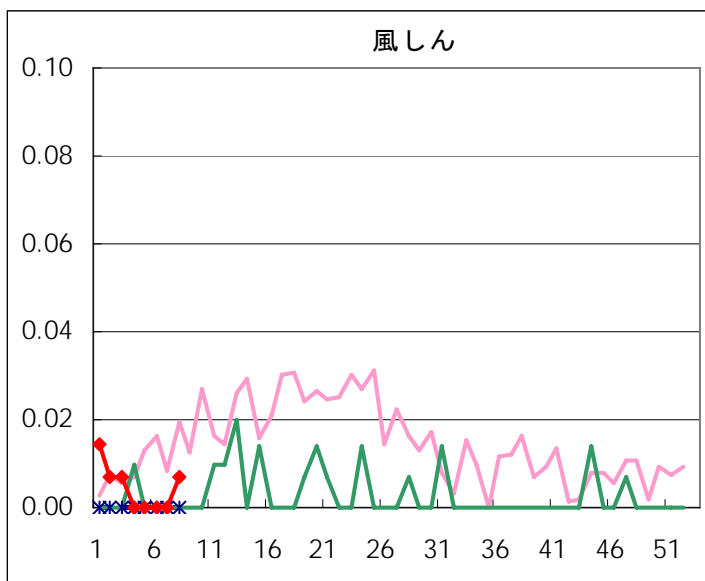
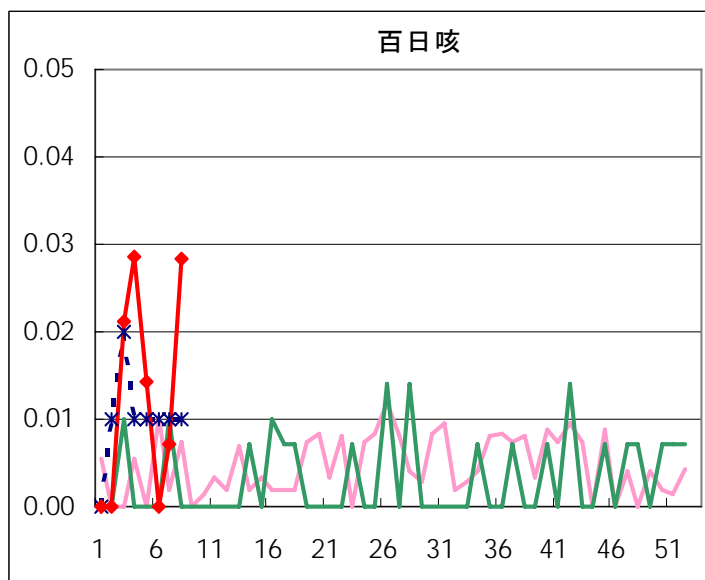
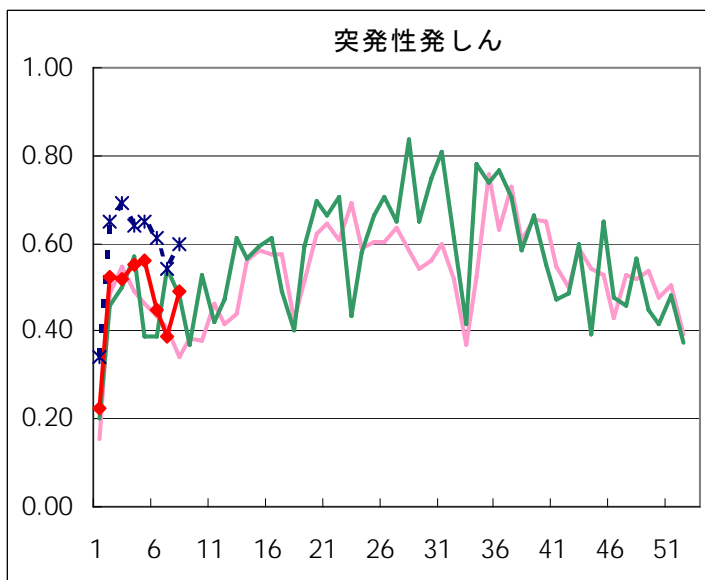
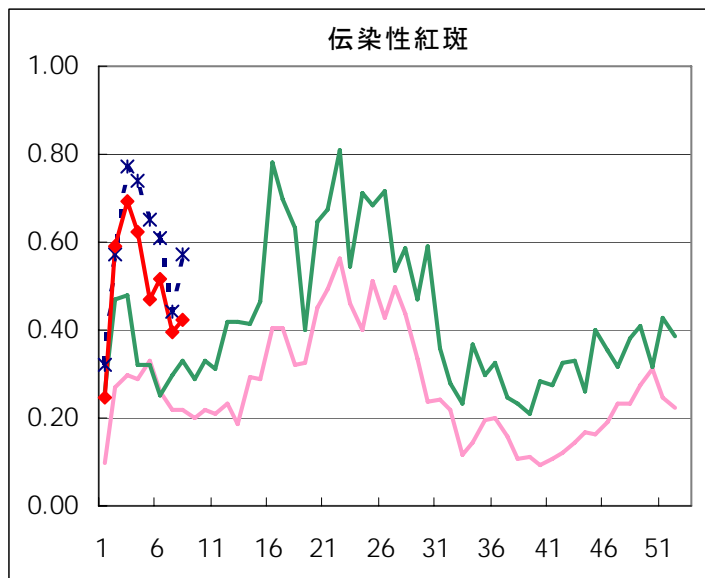
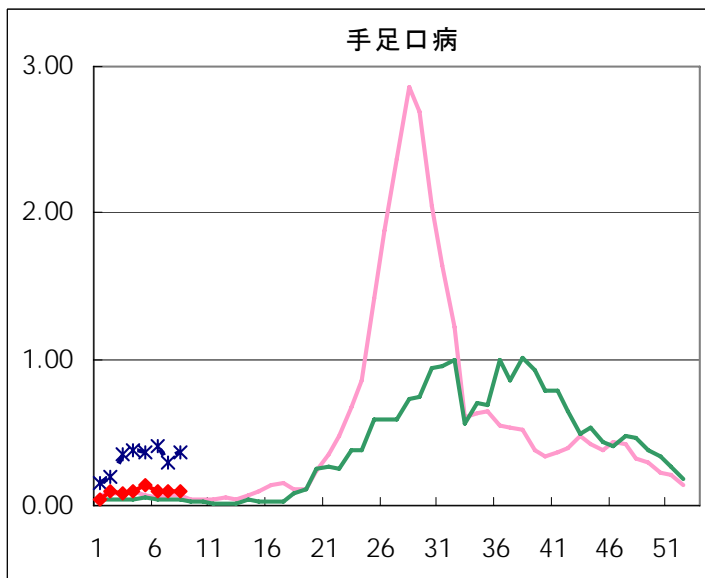
五類定点把握対象疾患 患者報告数【男女別】 2007年8週

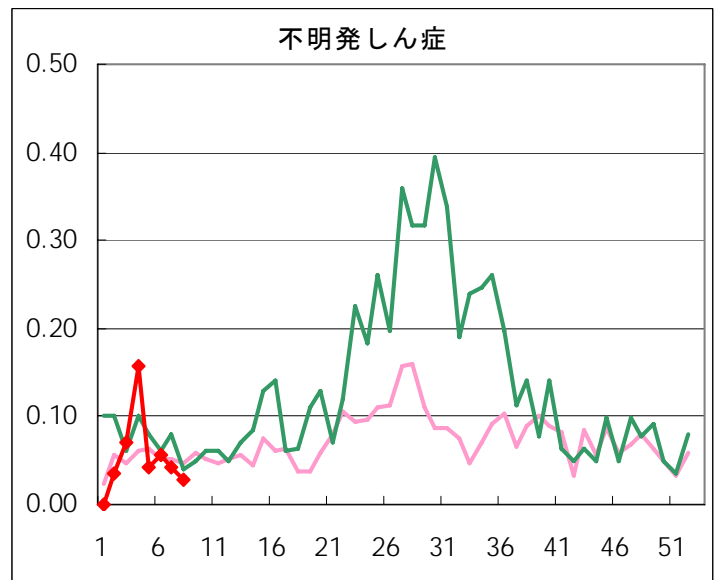
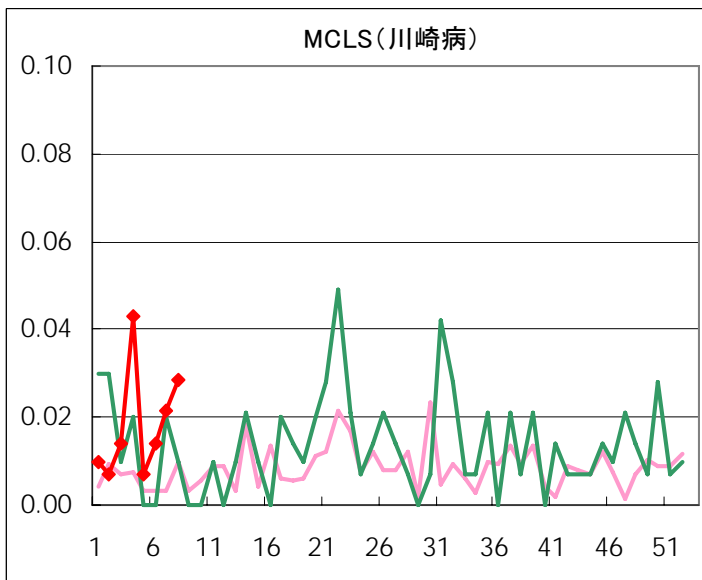
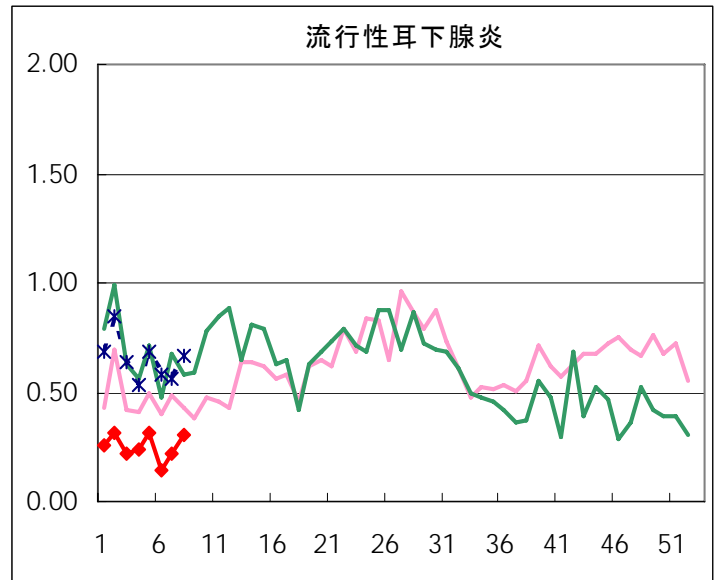
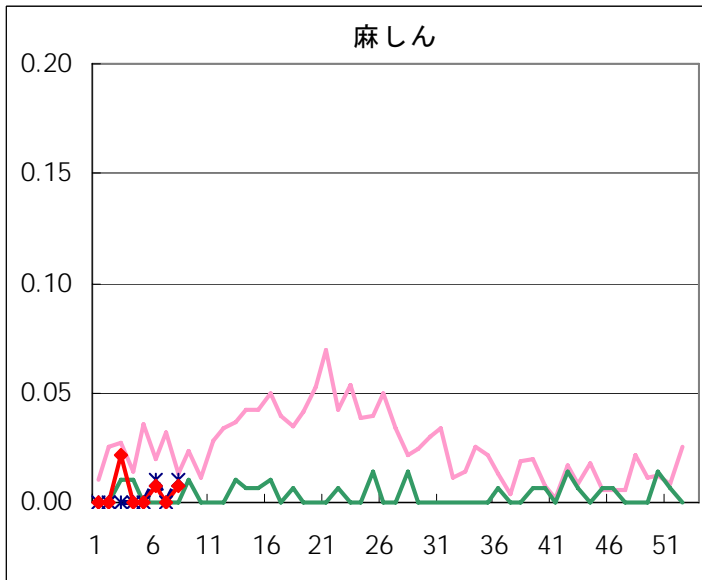
疾病名	性	2007年				4週合計	年累計
		5	6	7	8		
RSウイルス感染症	男	21	24	12	8	65	197
	女	28	17	4	9	58	184
インフルエンザ	男	671	1,159	1,291	2,211	5,332	5,691
	女	573	1,085	1,321	2,045	5,024	5,378
咽頭結膜熱	男	12	27	22	17	78	131
	女	15	21	12	18	66	124
A群溶血性レンサ球菌咽頭炎	男	137	150	130	141	558	925
	女	140	134	97	127	498	827
感染性胃腸炎	男	445	431	356	424	1,656	3,253
	女	472	439	322	358	1,591	3,194
水痘	男	117	126	103	117	463	884
	女	100	111	117	99	427	837
手足口病	男	10	7	6	5	28	46
	女	10	7	7	8	32	57
伝染性紅斑	男	29	36	26	32	123	281
	女	36	37	30	28	131	276
突発性発しん	男	32	33	29	37	131	259
	女	46	30	26	32	134	261
百日咳	男	1			1	2	6
	女	1		1	3	5	8
風しん	男						1
	女				1	1	4
ヘルパンギーナ	男	1	2	4		7	12
	女	3		1	1	5	7
麻しん(成人麻しんを除く)	男				1	1	1
	女		1			1	4
流行性耳下腺炎	男	21	14	18	25	78	166
	女	23	6	13	18	60	115
不明発しん症	男	2	5	3	1	11	30
	女	4	3	3	3	13	31
MCLS	男		1	1	1	3	11
	女	1	1	2	3	7	10
急性出血性結膜炎	男						
	女						
流行性角結膜炎	男	6	8	7	11	32	61
	女	4	5	2	9	20	36
細菌性髄膜炎	男						2
	女						1
無菌性髄膜炎	男	1		2	1	4	4
	女				1	1	1
マイコプラズマ肺炎	男	4	1	3		8	16
	女	3		2	2	7	10
クラミジア肺炎(オウム病を除く)	男						
	女						
成人麻しん	男		1			1	1
	女						

五類定点把握対象疾患 患者報告数【推移グラフ】 2007年8週現在

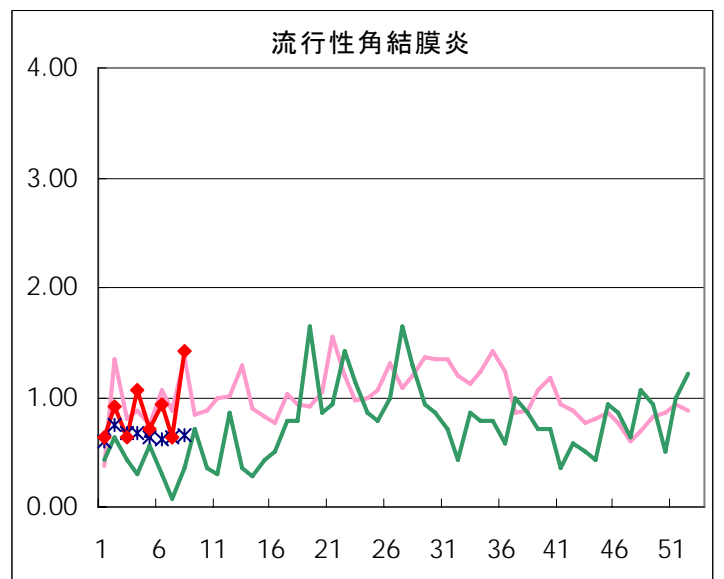
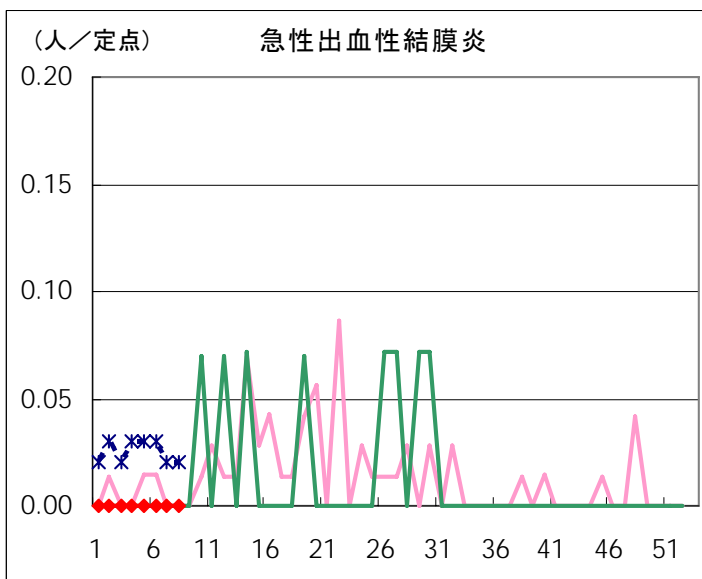
◆ 小児科・インフルエンザ定点



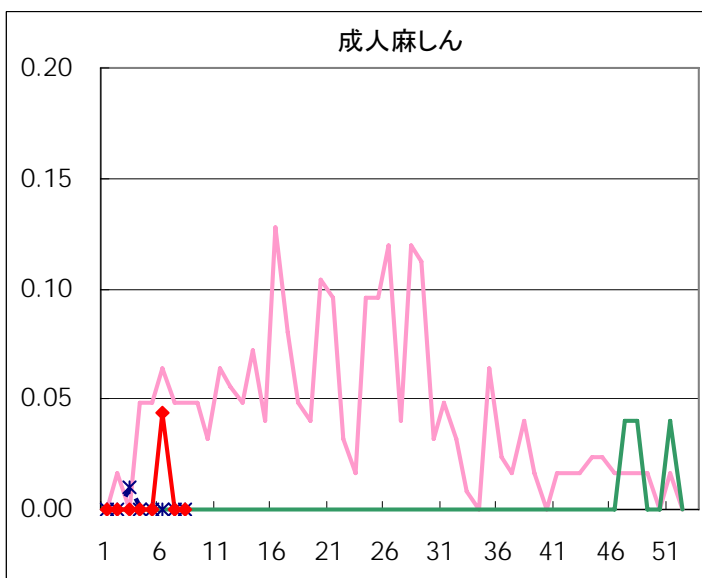
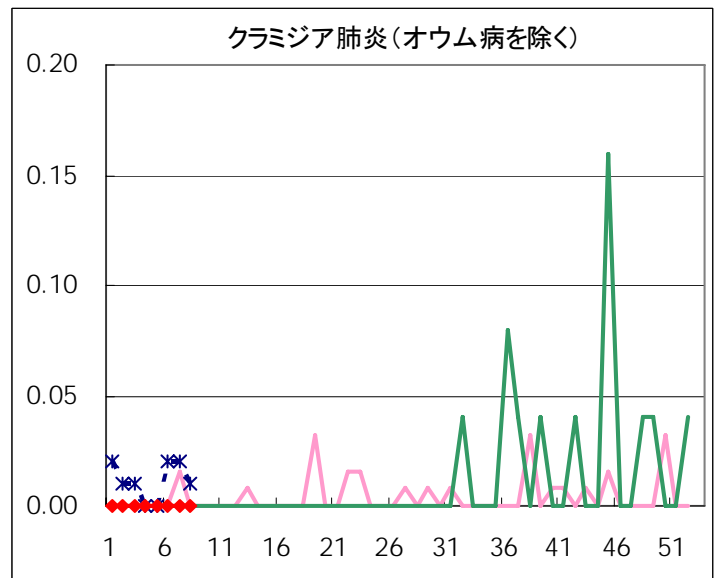
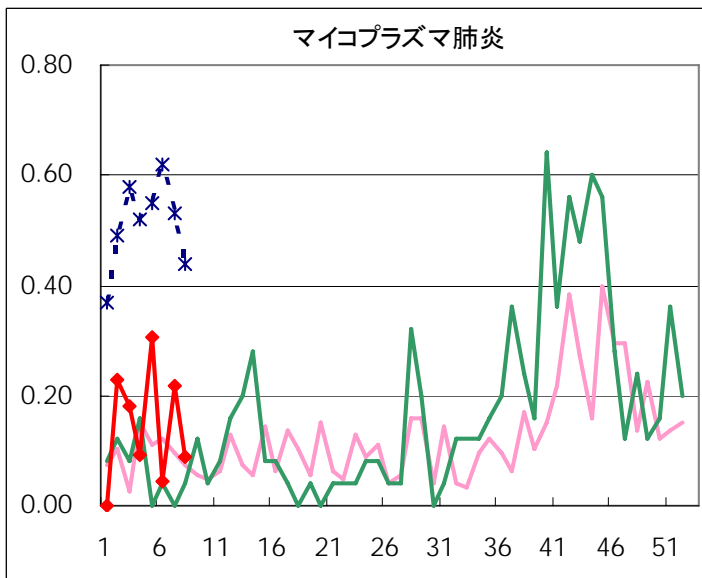
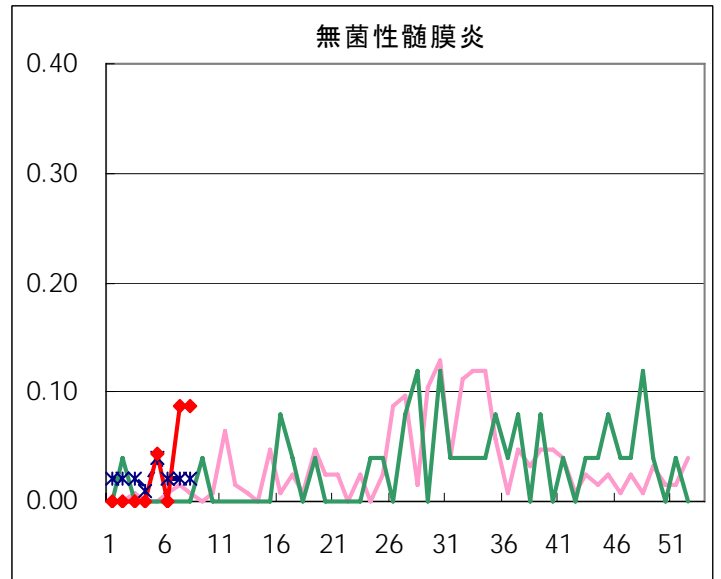
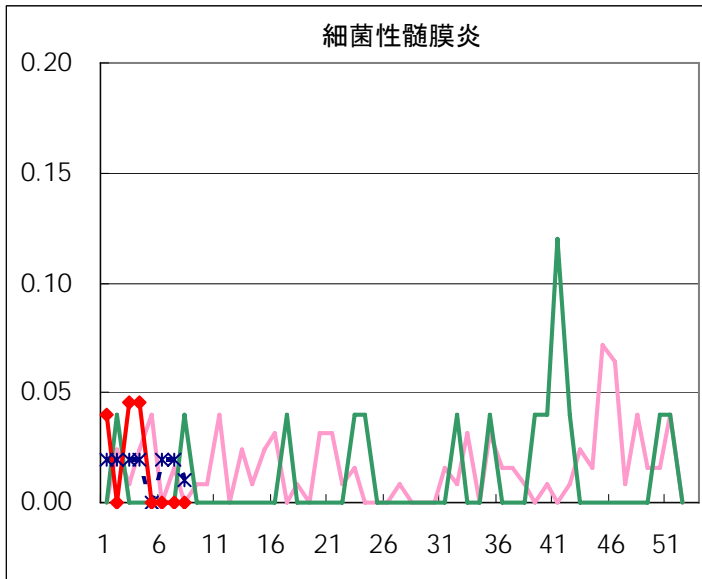




◆ 眼科定点



◆ 基幹定点



疾患別の定点医療機関数(週単位報告分)			
定点種別	疾患	定点医療機関数	報告機関数
インフルエンザ	インフルエンザ	282	280
眼科	急性出血性結膜炎	14	14
	流行性角結膜炎		
基幹	細菌性髄膜炎	25	23
	無菌性髄膜炎		
	マイコプラズマ肺炎		
	クラミジア肺炎		
	成人麻しん		
小児科	上記を除く疾病	142	141

五類定点把握対象疾患 患者報告数【保健所別】2007年8週

	RS ウイルス 感染症	インフルエ ンザ	咽頭 結膜熱	A群溶血性 レンサ球菌 咽頭炎	感染性 胃腸炎	水痘	手足口病	伝染性 紅斑	突発性 発しん	百日咳
千代田		18			3	2		2	1	
中央区		63		1	4	7	1			
みなと	8	52	2	10	7			1		
新宿区		109		4	16	3	1		1	
文京		84	1	2	5	4				
台東		34	8	8	22	10		2	3	
墨田区		84		10	16	9		1	2	
江東区		155	1	11	41	7			3	
品川区	3	62		14	59	12		1	6	
目黒区		22	1	6	3	3		1		
大田区	3	197	4	27	75	21		3	6	3
世田谷		277	2	15	38	13	2	7	4	
渋谷区		62	1	1	17	10		8		
中野区		102		2	39	1				
杉並		220	1	7	55	8	1	3	3	
池袋		81			5	2		1	1	
北区		136		2	26	9		3	2	1
荒川区		110	5	8	25	8	1		1	
板橋区		94	1	2	26	2	1	1	1	
練馬区		214		10	22	4		7	2	
足立		138		7	18	3		1	1	
葛飾区		193		8	23	19	1		3	
江戸川	1	522	1	12	13	2		1	5	
西多摩		135	1		35	12		4	1	
八王子		131	1	17	18	4		3	3	
南多摩		106		20	21	1	2	3	2	
町田		118		27	55	18			4	
多摩立川		146	1	2	14	4		3		
多摩府中	1	295		10	25	11	2	2	6	
多摩小平	1	292	4	24	53	6	1	2	8	
島しょ		4		1	3	1				

東京都合計	17	4,256	35	268	782	216	13	60	69	4
定点当り報告数	0.12	15.20	0.25	1.90	5.55	1.53	0.09	0.43	0.49	0.03

五類定点把握対象疾患 患者報告数【保健所別】 2007年8週

	風しん	ヘルパン ギーナ	麻疹 (成人麻疹 を除く)	流行性 耳下腺炎	急性出血 性結膜炎	流行性 角結膜炎	不明 発しん症	MCLS	合計
千代田									26
中央区									76
みなと						8			88
新宿区				1		3			138
文京				1		1			98
台東							1		88
墨田区									122
江東区						4			222
品川区				1					158
目黒区									36
大田区				2					341
世田谷			1	5					364
渋谷区									99
中野区				1					145
杉並				1					299
池袋									90
北区		1							180
荒川区									158
板橋区				2					130
練馬区									259
足立									168
葛飾区				4					251
江戸川				4					561
西多摩									188
八王子				1			1		179
南多摩				5					160
町田	1			1		1	1	4	230
多摩立川									170
多摩府中				12		1			365
多摩小平				2		2	1		396
島しょ									9

東京都合計	1	1	1	43	-	20	4	4	5,794
定点当り報告数	0.01	0.01	0.01	0.30	-	1.43	0.03	0.03	

五類定点把握対象疾患 患者報告数【保健所別・定点当たり】 2007年8週

	RS ウイルス 感染症	インフルエ ンザ	咽頭 結膜熱	A群溶血性 レンサ球菌 咽頭炎	感染性 胃腸炎	水痘	手足口病	伝染性 紅斑	突発性 発しん	百日咳
千代田		3.60			0.75	0.50		0.50	0.25	
中央区		15.75		0.33	1.33	2.33	0.33			
みなと	1.60	7.43	0.40	2.00	1.40			0.20		
新宿区		12.11		0.67	2.67	0.50	0.17		0.17	
文京		16.80	0.33	0.67	1.67	1.33				
台東		6.80	2.67	2.67	7.33	3.33		0.67	1.00	
墨田区		14.00		3.33	5.33	3.00		0.33	0.67	
江東区		19.38	0.33	3.67	13.67	2.33			1.00	
品川区	0.50	6.20		2.33	9.83	2.00		0.17	1.00	
目黒区		3.67	0.33	2.00	1.00	1.00		0.33		
大田区	0.33	12.31	0.44	3.00	8.33	2.33		0.33	0.67	0.33
世田谷		17.31	0.25	1.88	4.75	1.63	0.25	0.88	0.50	
渋谷区		10.33	0.25	0.25	4.25	2.50		2.00		
中野区		11.33		0.33	6.50	0.17				
杉並		18.33	0.17	1.17	9.17	1.33	0.17	0.50	0.50	
池袋		11.57			1.00	0.40		0.20	0.20	
北区		17.00		0.50	6.50	2.25		0.75	0.50	0.25
荒川区		27.50	2.50	4.00	12.50	4.00	0.50		0.50	
板橋区		7.83	0.17	0.33	4.33	0.33	0.17	0.17	0.17	
練馬区		17.83		2.00	4.40	0.80		1.40	0.40	
足立		12.55		1.75	4.50	0.75		0.25	0.25	
葛飾区		21.44		2.00	5.75	4.75	0.25		0.75	
江戸川	0.25	47.45	0.25	3.00	3.25	0.50		0.25	1.25	
西多摩		15.00	0.20		7.00	2.40		0.80	0.20	
八王子		16.38	0.50	8.50	9.00	2.00		1.50	1.50	
南多摩		13.25		6.67	7.00	0.33	0.67	1.00	0.67	
町田		16.86		13.50	27.50	9.00			2.00	
多摩立川		11.23	0.17	0.33	2.33	0.67		0.50		
多摩府中	0.10	14.05		1.00	2.50	1.10	0.20	0.20	0.60	
多摩小平	0.17	20.86	0.67	4.00	8.83	1.00	0.17	0.33	1.33	
島しょ		2.00		1.00	3.00	1.00				

東京都合計	17	4,256	35	268	782	216	13	60	69	4
定点当り報告数	0.12	15.20	0.25	1.90	5.55	1.53	0.09	0.43	0.49	0.03

五類定点把握対象疾患 患者報告数【保健所別・定点当たり】 2007年8週

	風しん	ヘルパン ギーナ	麻疹 (成人麻疹 を除く)	流行性 耳下腺炎	急性出血 性結膜炎	流行性 角結膜炎	不明 発しん症	MCLS
千代田								
中央区								
みなと						8.00		
新宿区				0.17		1.50		
文京				0.33		1.00		
台東							0.33	
墨田区								
江東区						4.00		
品川区				0.17				
目黒区								
大田区				0.22				
世田谷			0.13	0.63				
渋谷区								
中野区				0.17				
杉並				0.17				
池袋								
北区		0.25						
荒川区								
板橋区				0.33				
練馬区								
足立								
葛飾区				1.00				
江戸川				1.00				
西多摩								
八王子				0.50			0.50	
南多摩				1.67				
町田	0.50			0.50		1.00	0.50	2.00
多摩立川								
多摩府中				1.20		1.00		
多摩小平				0.33		2.00	0.17	
島しょ								

東京都合計	1	1	1	43	-	20	4	4
定点当り報告数	0.01	0.01	0.01	0.30	-	1.43	0.03	0.03

五類定点把握対象疾患 患者報告数【年齢階級別】 2007年8週

	RS ウイルス 感染症	インフルエ ンザ	咽頭 結膜熱	A群溶血性 レンサ球菌 咽頭炎	感染性 胃腸炎	水痘	手足口病	伝染性 紅斑	突発性 発しん
～5か月	4	4			6	4			
～11か月	2	28	2		42	8	1		34
1歳	3	149	7	6	117	20	3	2	27
2歳	1	118	4	8	64	32	2	6	6
3歳	1	138	3	22	65	30	1	3	2
4歳		184	4	41	57	45	1	10	
5歳		203	6	36	75	30	2	9	
6歳		213	5	43	55	27	1	7	
7歳		282		25	45	6		10	
8歳		291	2	27	51	5	1	8	
9歳		206	1	11	27	3	1	1	
10～14歳		925	1	28	58	2		3	
15～19歳		330		1	16	1			
20～29歳	6	292		20	104	3		1	
30～39歳		393							
40～49歳		265							
50～59歳		115							
60～69歳		69							
70～79歳		35							
80歳以上		16							
合計	17	4,256	35	268	782	216	13	60	69
先週比	1	1,644	1	41	104	-4	0	4	14

注:小児科定点把握対象疾病のうち、「20～29歳」は「20歳以上」と読み替える。
眼科疾患のうち、「70～79歳」は「70歳以上」と読み替える。

	百日咳	風しん	ヘルパン ギーナ	麻しん (成人麻しん を除く)	流行性 耳下腺炎	急性出血性 結膜炎	流行性 角結膜炎	不明 発しん症	MCLS
～5か月			1						
～11か月				1			1		
1歳	1				1			2	1
2歳	1				4				2
3歳	1				3				
4歳					7				1
5歳					8			1	
6歳					6				
7歳	1				3			1	
8歳					6				
9歳					2				
10～14歳		1			3		1		
15～19歳							1		
20～29歳							3		
30～39歳							6		
40～49歳							2		
50～59歳							3		
60～69歳							2		
70～79歳							1		
80歳以上									
合計	4	1	1	1	43	-	20	4	4
先週比	3	1	-4	1	12	0	11	-2	1

注:小児科定点把握対象疾病のうち、「20～29歳」は「20歳以上」と読み替える。
眼科疾患のうち、「70～79歳」は「70歳以上」と読み替える。

病原体・抗体検査情報

週別検出状況 2007年1週～8週

検出病原体・抗体		検体採取週								合計
		2006年								
		1	2	3	4	5	6	7	8	
ウイルス	アデノ	7	2	5	6	5	6	3	3	37
	ライノ	5		1	1		1			8
	ポリオ							1		1
	コクサッキーA群									
	コクサッキーB群	2								2
	エコー	1								1
	エンテロ71									
	その他のエンテロ							1		1
	単純ヘルペス	2								2
	水痘・帯状疱疹					2			2	4
	ヘルペス6/7	3	1	4	1	3	1	3	2	18
	EB	2	1	3		1	1	1	4	13
	サイトメガロ		2			1		1		4
	ムンプス	1	1		1					3
	麻疹									
	風しん									
	パルボB19	1				1		1		3
	RS	4			1	1		1		7
	ノロ	49	59	74	21	74	48	39	41	405
	ロタ			1		3	5	2		11
インフルエンザAH1			1	2	1	3	1		8	
インフルエンザAH3			2	1	17	26	11	3	60	
インフルエンザB					3	6	2	2	13	
デング							1		1	
その他のウイルス										
細菌	カンピロバクター									
	サルモネラ									
	腸管出血性大腸菌		2							2
	その他の腸管系病原菌		1				1	2		4
	溶血性レンサ球菌		1	1		1				3
	MRSA									
	MSSA									
	その他の細菌		1							1
その他の病原体	1	2	2	1		1			7	

臨床診断名別検出結果 2007年1週～8週

臨床診断名 検出病原体	インフルエンザ	上気道炎	下気道炎	感染性胃腸炎	無菌性髄膜炎	咽頭結膜熱	A群溶連菌咽頭炎	流行性角結膜炎	ヘルパンギーナ	手足口病	伝染性紅斑	不明発しん症	流行性耳下腺炎	水痘	麻疹	風しん	その他	合計
搬入検体数	104	25	36	1440	25	1	5	4			6	24	1	6			116	
アデノ		9	5	4		1		3				6	1				8	37
ライノ			1	2	2							2					1	8
ポリオ												1						1
コクサッキーA群																		
コクサッキーB群		2																2
エコー																	1	1
エンテロ71																		
その他のエンテロ												1						1
単純ヘルペス					1							1						2
水痘・带状疱疹しん														4				4
ヘルペス6/7	2	1		1	3							8					3	18
EB		1									2	3	1	1			5	13
サイトメガロ		2															2	4
ムンプス					2								1					3
麻疹																		
風しん																		
パルボB19											3							3
RS	1		5														1	7
ノロ			39	364	1							1						405
ロタ			1	9													1	11
インフルエンザAH1	5	1	1														1	8
インフルエンザAH3	59																1	60
インフルエンザB	12		1															13
カンピロバクター																		
サルモネラ																		
腸管出血性大腸菌																	2	2
その他の腸管系病原菌				1													3	4
溶血性レンサ球菌			1				1										1	3
その他の病原体			5														4	9
備考	この表の「その他の病原体」は「週別検出状況」の表にある「デング」「その他のウイルス」「MRSA」「MSSA」「その他の細菌」と「その他の病原体」の合計である。																	

※ 2ページ「定点医療機関からのコメント」の続き

管轄保健所名	インフルエンザ 迅速診断結果		定点医療機関から報告のあった患者に関するコメント
	A	B	
多摩立川	2	5	その他の患者2名 ・8歳男児はA型、B型両方とも陽性の反応がありました。 ・B型は20歳代女 ・B型は、10歳代男3名・女1名。A型は、30歳代女2名、40歳代男1名、50歳代男1名 ・その他患者は、20歳代男1名他 A型インフルエンザ(キャピリアキットにて検出)が週の後半よりではじめました。
	20	1	
	4	4	
多摩府中	11	1	ほとんどA型でした。
	3		
	6	6	
	22	3	
	12	5	
多摩小平	4	1	患者27名中、ワクチン未接種者11名、接種済者16名です。 集団発生が見られはじめました。A型優位です。症状は一般に軽いようです。
	16	3	
	18	8	
	21	6	
	7		
	20	8	
8	3		
島しょ	2	2	A型は2歳2名。B型は2歳1名、6歳1名

◇その他の疾患に関するコメント

大田区保健所管内医療機関

- ・百日咳の患者3名(1歳、3歳、7歳)は姉妹です。いずれもDPTは未接種でした。

多摩小平保健所管内医療機関

- ・マイコプラズマ肺炎患者が1名発生しました。