

全数及び定点(週単位報告)把握対象疾患
2007年9週

- 発生動向の概況
- 全数把握対象疾患 患者報告数
- 五類定点把握対象疾患 患者報告数
 - 男女別
 - 推移グラフ
 - 保健所別
 - 保健所別(定点当たり)
 - 年齢階級別
- 病原体・抗体検査情報
 - 週別検出状況
 - 臨床診断名別検出結果
- 定点医療機関からのコメント

東京都医師会感染症予防検討委員会
事務局:東京都健康安全研究センター疫学情報室

電話:03-3363-3213(直通)
FAX:03-5332-7365
e-mail: idsc@tokyo-eiken.go.jp
アドレス: idsc.tokyo-eiken.go.jp/



全数及び定点(週単位報告)把握対象疾患

発生動向の概況 《2007年9週》

(全数把握対象疾患)

区分	疾患	報告 件数	情 報 (検出病原体・血清型・推定感染経路等)	推定感染地
二類	細菌性赤痢	3	ソルネ菌 2件、ボイド菌 1件	ベトナム 2件、 パキスタン 1件
	腸チフス	1	血液からの病原体検出 推定感染経路:経口感染	インドネシア
五類	アメーバ赤痢	5	腸管アメーバ症 推定感染経路:経口感染 2件、 性的接触(同性間) 1件、不明 2件	国内 3件、 タイ 1件、 感染地域不明 1件
	クロイツフェルト ・ヤコブ病	1	古典型CJD(ほぼ確実)	国内
	劇症型溶血性 レンサ球菌感染症	1	血清群:A群 推定感染経路:創傷感染	国内
	後天性免疫不全 症候群	8	無症候性キャリア 2件、AIDS 4件、その他 2件 推定感染経路:性的接触 6件(同性間 3件、 異性間 2件、両性間 1件)、不明 2件	国内 6件、 フランス 1件、 ギニア 1件
	梅毒	4	早期顕症梅毒 4件(I期 2件、II期 2件) 推定感染経路:性的接触 4件(同性間 2件、 異性間 2件)	国内
	バンコマイシン耐性 腸球菌感染症	1	腹水から病原体検出 van遺伝子型:VanA 推定感染経路:不明	国内

(推定される感染地は医師の届出によるものです)

(定点把握対象疾患 ー小児科・インフルエンザ・眼科・基幹定点ー)

・インフルエンザの報告数は引き続き増加傾向にある。

※ 定点医療機関からのコメントは16ページをご覧ください。

(検査情報)

臨床診断名	患者年齢	検査試料	検出病原体	検査法	
インフルエンザ	1	咽頭拭い液	インフルエンザウイルスAH3	遺伝子	
インフルエンザ	15	咽頭拭い液	インフルエンザウイルスAH3		
インフルエンザ	16	咽頭拭い液	インフルエンザウイルスAH3		
インフルエンザ	25	咽頭拭い液	インフルエンザウイルスAH3		
インフルエンザ	28	鼻汁	インフルエンザウイルスAH3		
インフルエンザ	31	咽頭拭い液	インフルエンザウイルスAH3		
インフルエンザ	38	咽頭拭い液	インフルエンザウイルスAH3		
インフルエンザ	39	咽頭拭い液	インフルエンザウイルスAH3		
インフルエンザ	42	咽頭拭い液	インフルエンザウイルスAH3		
インフルエンザ	68	咽頭拭い液	インフルエンザウイルスAH3		
インフルエンザ	40	鼻汁	インフルエンザウイルスAH3、 アデノウイルス		
インフルエンザ	11	咽頭拭い液	インフルエンザウイルスB		
インフルエンザ	12	咽頭拭い液	インフルエンザウイルスB		
インフルエンザ	不明	咽頭拭い液	インフルエンザウイルスB		
インフルエンザ	43	咽頭拭い液	アデノウイルス		
アデノウイルス感染症	5	咽頭拭い液	アデノウイルス		
頸部リンパ節炎	5	咽頭拭い液	エンテロウイルス、 EBウイルス、 アデノウイルス		
ヘルパンギーナ	10M	咽頭拭い液	単純ヘルペスウイルス、 ヒトヘルペスウイルス6型、 アデノウイルス		
手足口病、口内炎	2	咽頭拭い液	エンテロウイルス		
不明発しん	7	血液	ヒトヘルペスウイルス6型		
急性脳症、けいれん重積	2	咽頭拭い液	ヒトヘルペスウイルス6型		
		糞便	ヒトヘルペスウイルス6型		
不明熱	2	鼻汁	ヒトヘルペスウイルス7型		
流行性角結膜炎	23	結膜拭い液	アデノウイルス、 エンテロウイルス、 EBウイルス		
胃腸炎	6	糞便	A群ロタウイルス		抗原
細菌性赤痢 #	36	菌株 (糞便由来)	ソクネ菌		同定
パラチフス #	34	菌株 (血液由来)	パラチフスA菌		
劇症型溶血性レンサ球菌感染症 #	72	菌株 (水泡内容物由来)	A群溶血性レンサ球菌 T-1型		

全数把握対象疾患症例からの検体

ウイルス性胃腸炎(集団事例) 検査情報

検査区分	検査 試料数	陽性数	ノロウイルス			サポ ウイルス	ロタ ウイルス
			G I	G II	G I + G II		
施設内感染疑いまたは食中毒等	142	58	16	42	0	0	0

全数把握対象疾患 患者報告数 2007年9週

分類	疾病名	東京都分(報告週)					全国分(診断週)	
		6週	7週	8週	9週	年累計	9週	年累計
一類	エボラ出血熱							
	クリミア・コンゴ出血熱							
	重症急性呼吸器症候群							
	痘そう							
	ペスト							
	マールブルグ病							
	ラッサ熱							
二類	急性灰白髄炎							
	コレラ							2
	細菌性赤痢	2	2		3	15	10	92
	ジフテリア							
	腸チフス				1	1	2	5
	パラチフス		1			2		4
三類	腸管出血性大腸菌感染症	1				3	17	123
四類	E型肝炎					1		7
	ウエストナイル熱							
	A型肝炎	2	3	1		7	1	35
	エキノコックス症	1				1		2
	黄熱							
	オウム病						1	4
	回帰熱							
	Q熱							3
	狂犬病							
	高病原性鳥インフルエンザ							
	コクシジオイデス症	1				1		1
	サル痘							
	腎症候性出血熱							
	炭疽							
	つつが虫病					2	1	36
	デング熱							7
	ニバウイルス感染症							
	日本紅斑熱							
	日本脳炎							
	ハンタウイルス肺症候群							
	Bウイルス病							
	ブルセラ症							
	発しんチフス							
ボツリヌス症							1	
マラリア	1				2	1	4	
野兎症								
ライム病								
リッサウイルス感染症								
レジオネラ症					2	9	64	
レプトスピラ症							1	
五類 (全数届出)	アメーバ赤痢	1	3	3	5	30	9	118
	ウイルス性肝炎(A型・E型を除く)	4		1		7		24
	急性脳炎						1	29
	クリプトスポリジウム症							1
	クロイツフェルト・ヤコブ病				1	1	2	24
	劇症型溶血性レンサ球菌感染症				1	1		20
	後天性免疫不全症候群	12	6	12	8	78	16	207
	ジアルジア症	1				3		8
	髄膜炎菌性髄膜炎							1
	先天性風しん症候群							
	梅毒		3		4	14	8	77
	破傷風						1	9
	バンコマイシン耐性黄色ブドウ球菌感染症							
	バンコマイシン耐性腸球菌感染症	1			1	4	1	16

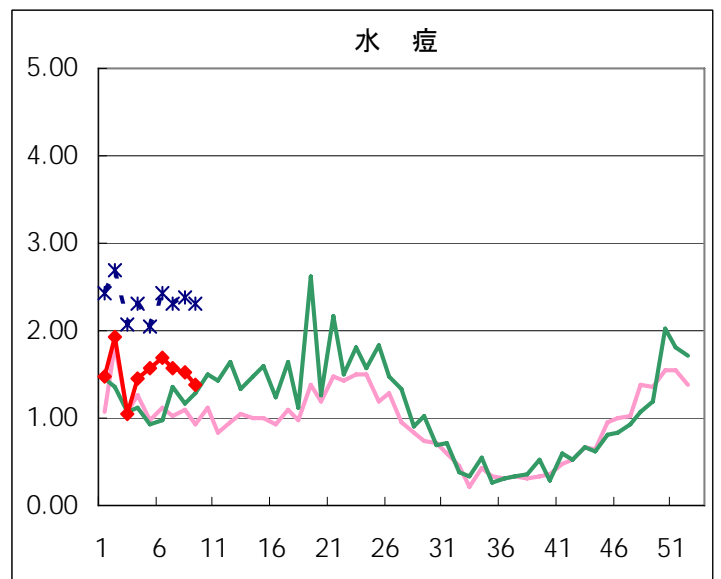
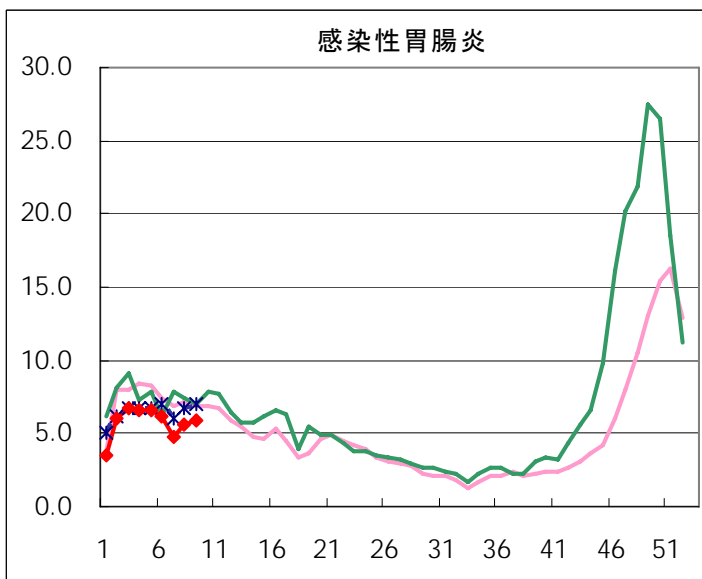
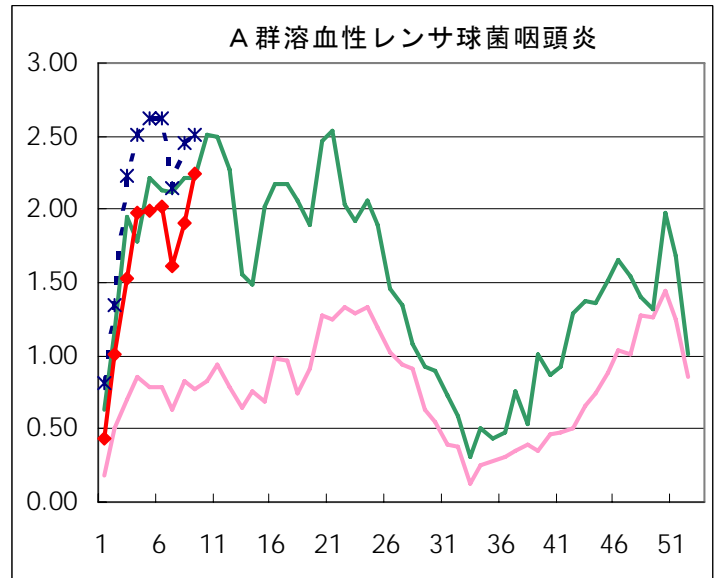
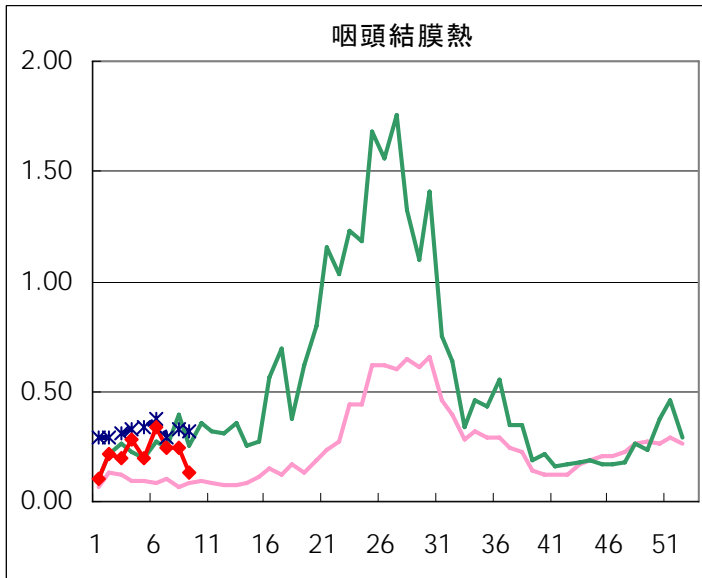
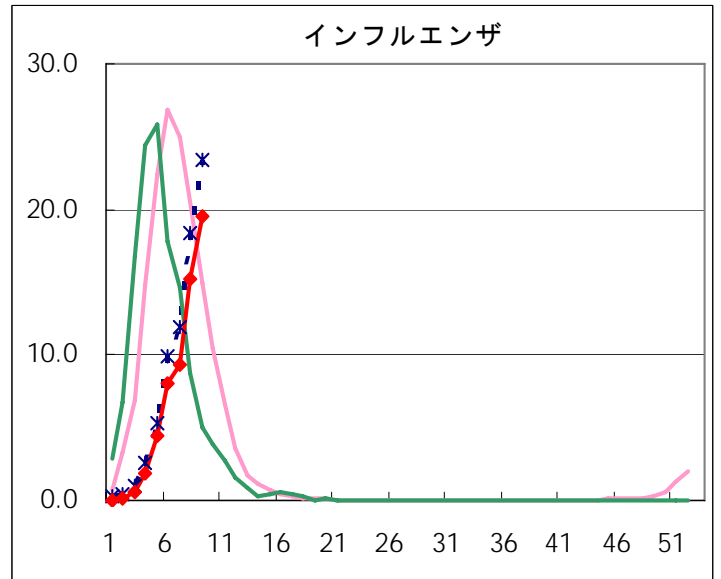
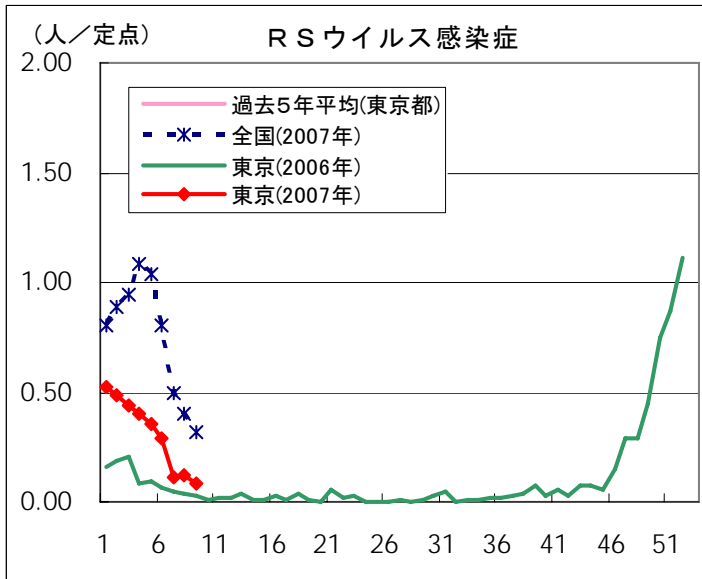
2007/3/7集計

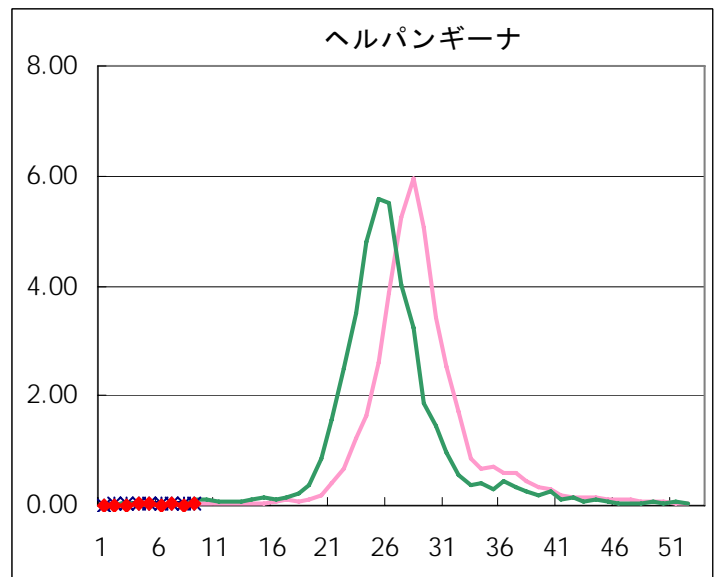
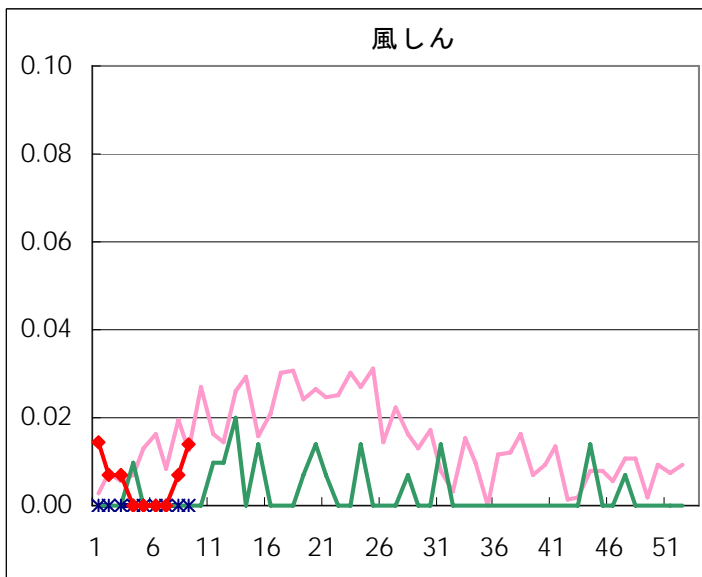
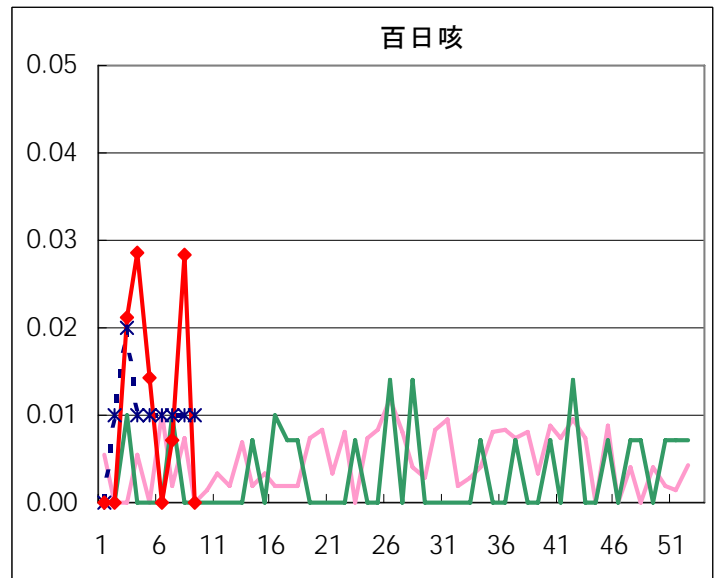
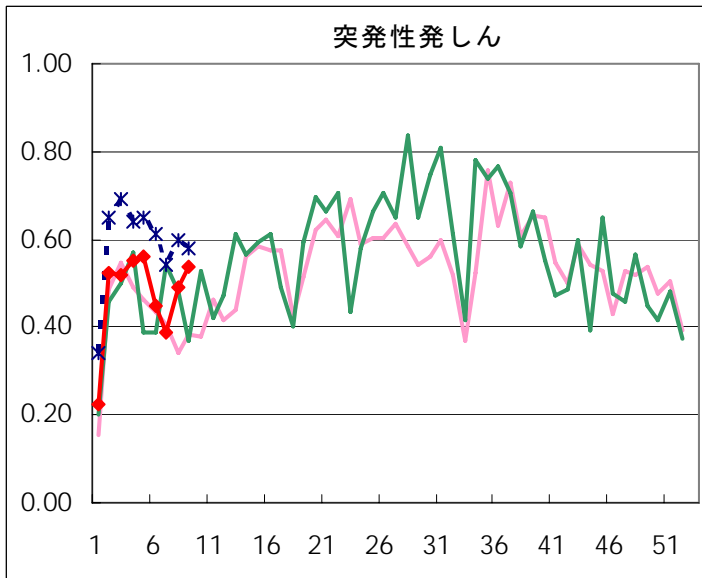
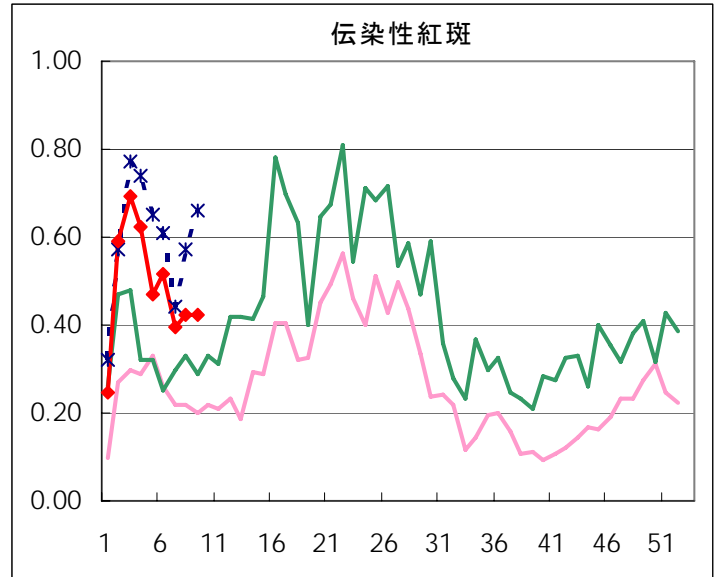
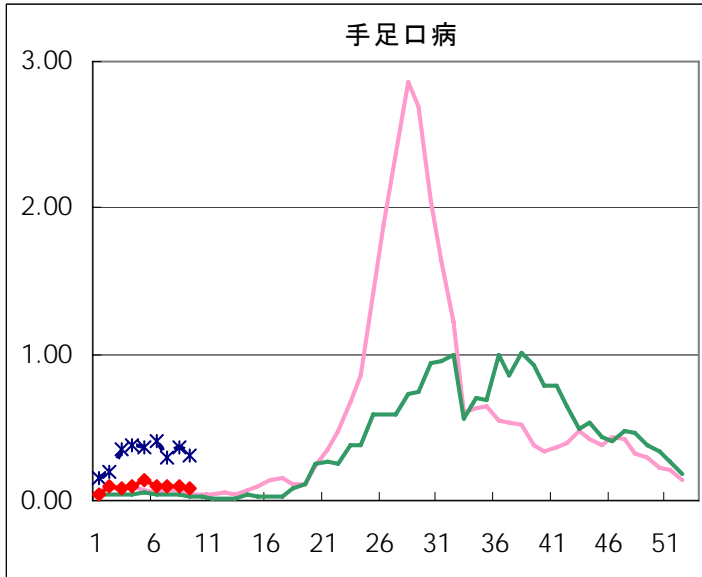
五類定点把握対象疾患 患者報告数【男女別】 2007年9週

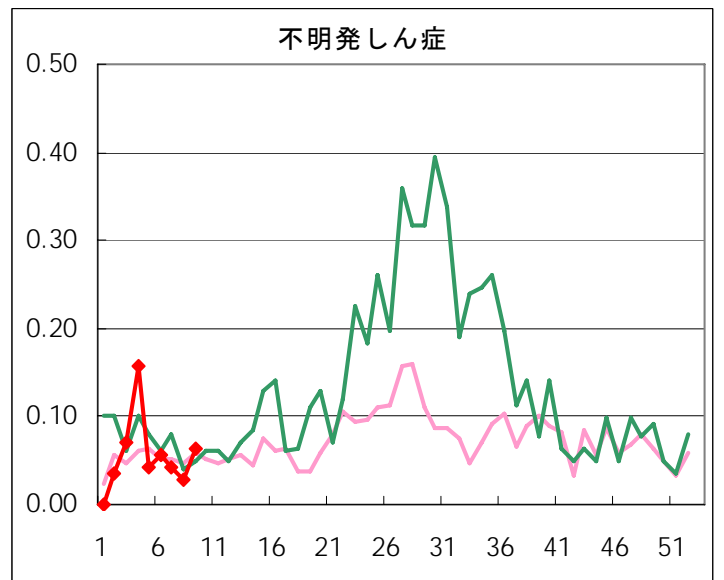
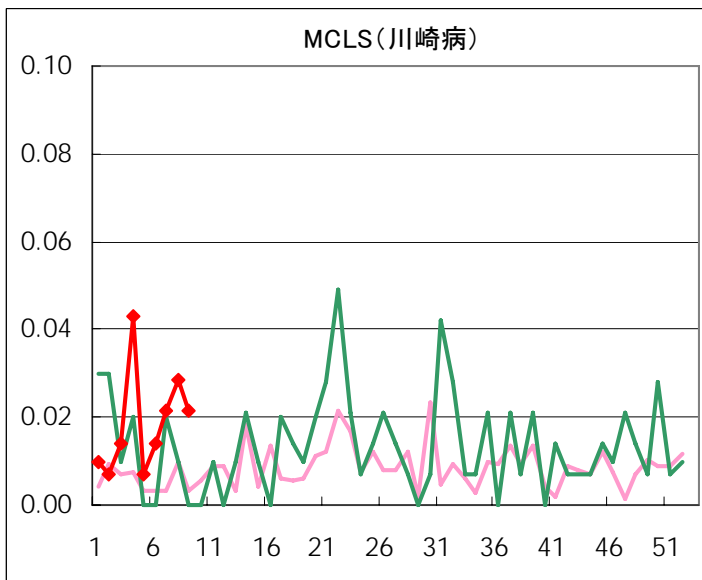
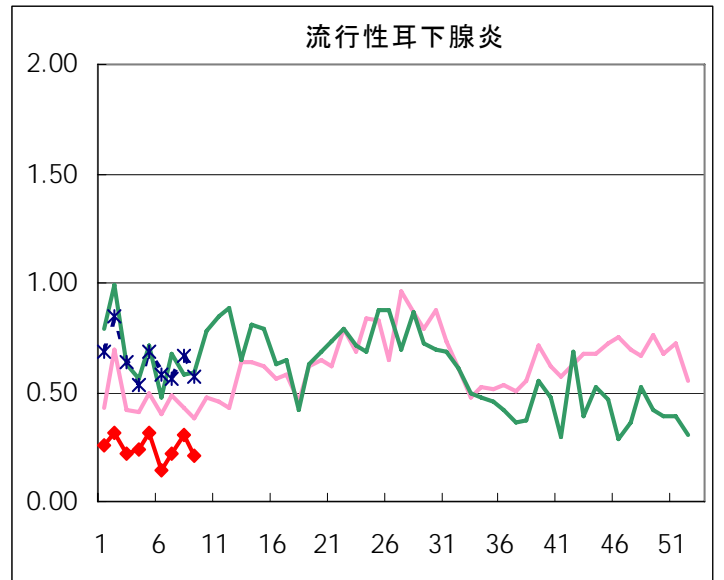
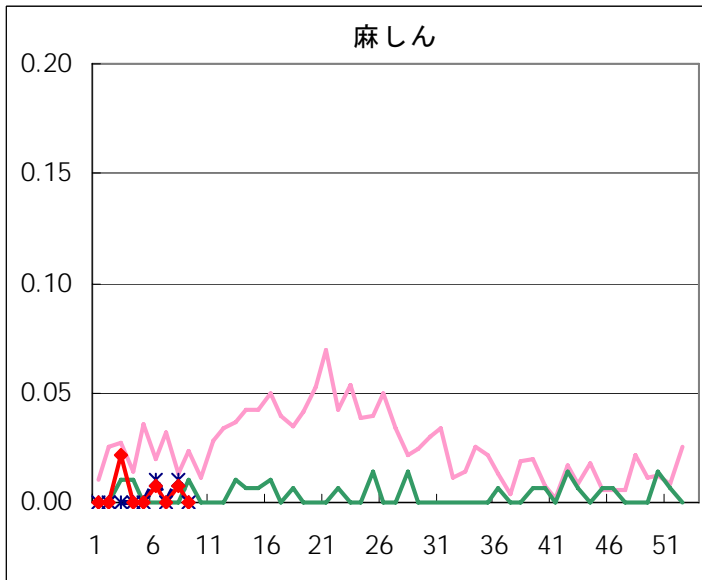
疾病名	性	2007年				4週合計	年累計
		6	7	8	9		
RSウイルス感染症	男	24	12	8	9	53	206
	女	17	4	9	3	33	187
インフルエンザ	男	1,159	1,291	2,211	2,737	7,398	8,428
	女	1,085	1,321	2,045	2,733	7,184	8,111
咽頭結膜熱	男	27	22	17	11	77	142
	女	21	12	18	7	58	131
A群溶血性レンサ球菌咽頭炎	男	150	130	141	187	608	1,112
	女	134	97	127	130	488	957
感染性胃腸炎	男	431	356	424	391	1,602	3,644
	女	439	322	358	449	1,568	3,643
水痘	男	126	103	117	106	452	990
	女	111	117	99	90	417	927
手足口病	男	7	6	5	6	24	52
	女	7	7	8	5	27	62
伝染性紅斑	男	36	26	32	33	127	314
	女	37	30	28	27	122	303
突発性発しん	男	33	29	37	41	140	300
	女	30	26	32	35	123	296
百日咳	男			1		1	6
	女		1	3		4	8
風しん	男				1	1	2
	女			1	1	2	5
ヘルパンギーナ	男	2	4		2	8	14
	女		1	1	1	3	8
麻しん(成人麻しんを除く)	男			1		1	1
	女	1				1	4
流行性耳下腺炎	男	14	18	25	14	71	180
	女	6	13	18	16	53	131
不明発しん症	男	5	3	1	5	14	35
	女	3	3	3	4	13	35
MCLS	男	1	1	1	1	4	12
	女	1	2	3	2	8	12
急性出血性結膜炎	男						
	女						
流行性角結膜炎	男	8	7	11	7	33	68
	女	5	2	9	4	20	40
細菌性髄膜炎	男						2
	女						1
無菌性髄膜炎	男		2	1		3	4
	女			1	1	2	2
マイコプラズマ肺炎	男	1	3		2	6	18
	女		2	2		4	10
クラミジア肺炎(オウム病を除く)	男				1	1	1
	女						
成人麻しん	男	1				1	1
	女						

五類定点把握対象疾患 患者報告数【推移グラフ】 2007年9週現在

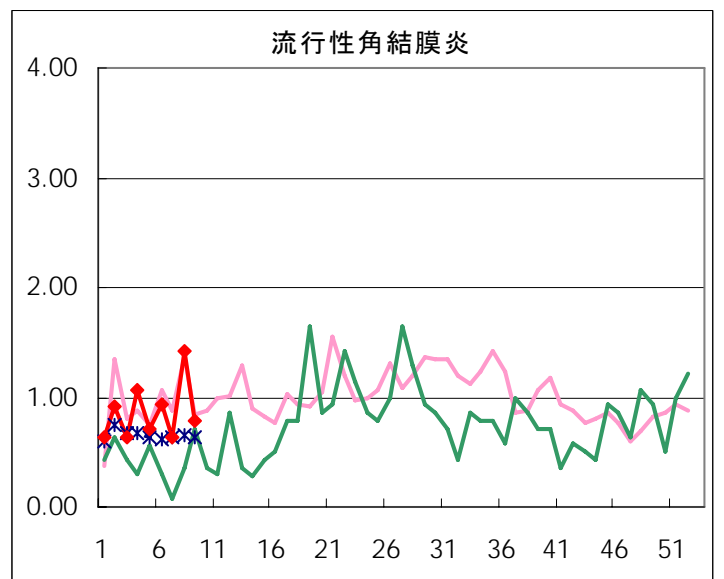
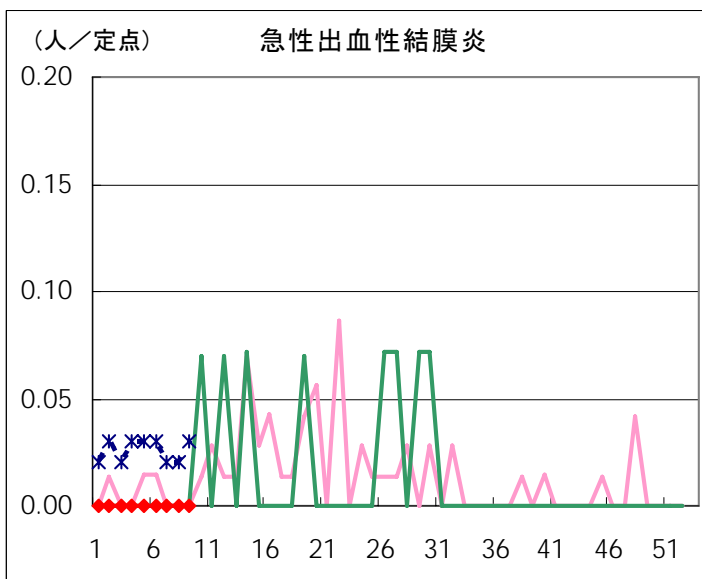
◆ 小児科・インフルエンザ定点



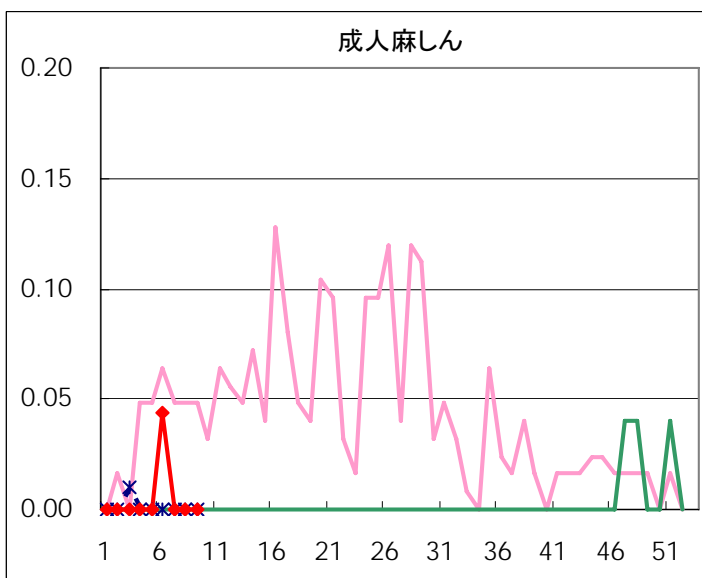
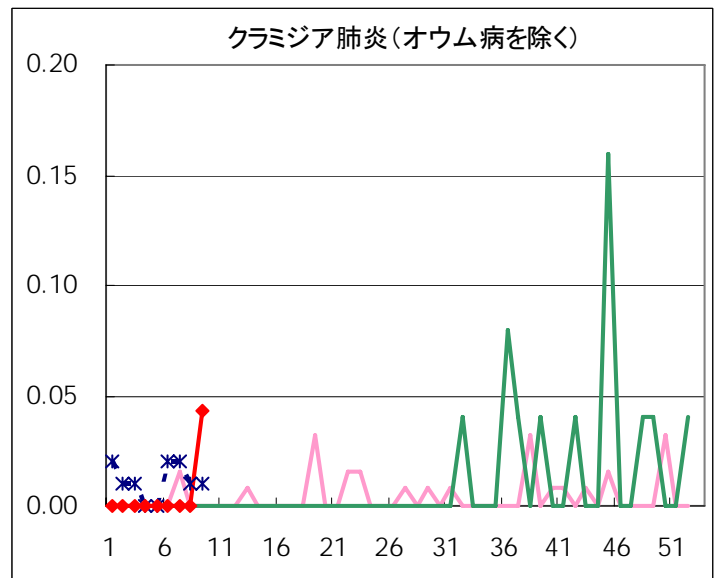
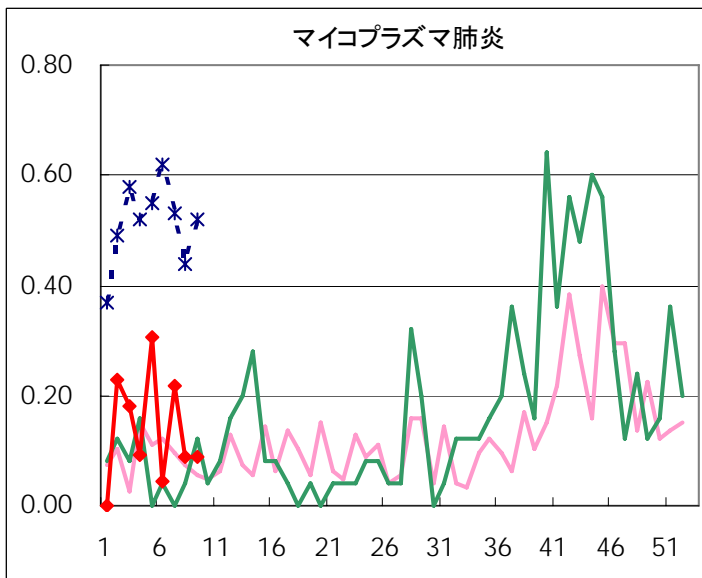
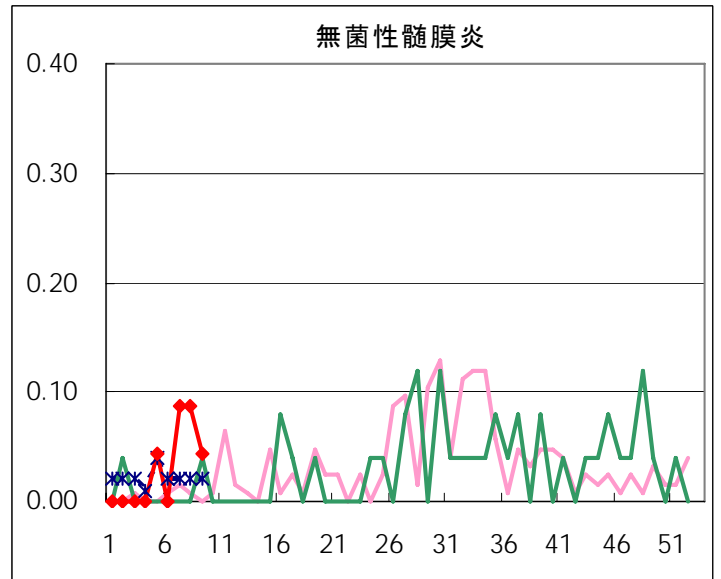
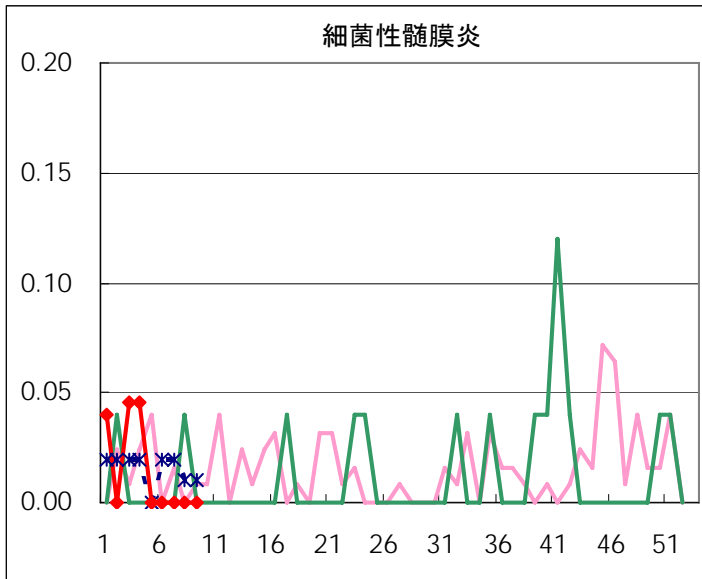




◆ 眼科定点



◆ 基幹定点



疾患別の定点医療機関数(週単位報告分)			
定点種別	疾患	定点医療機関数	報告機関数
インフルエンザ	インフルエンザ	282	280
眼科	急性出血性結膜炎	14	14
	流行性角結膜炎		
基幹	細菌性髄膜炎	25	23
	無菌性髄膜炎		
	マイコプラズマ肺炎		
	クラミジア肺炎		
小児科	成人麻しん	142	141
	上記を除く疾病		

五類定点把握対象疾患 患者報告数【保健所別】 2007年9週

	RS ウイルス 感染症	インフルエ ンザ	咽頭 結膜熱	A群溶血性 レンサ球菌 咽頭炎	感染性 胃腸炎	水痘	手足口病	伝染性 紅斑	突発性 発しん	百日咳
千代田	1	29		4		4	2			
中央区		48		3	26	1				
みなと	3	68	2	15	9	2		1		
新宿区		118		6	9	1				
文京	1	73		4	3	1				
台東		79		12	28	1		1	2	
墨田区		121		12	11	4		1	5	
江東区		165		25	41	8		4	6	
品川区	2	115		11	62	3		2	3	
目黒区		47		7	3	13		4	3	
大田区		284	5	26	85	21		5	8	
世田谷		395		11	53	13	2	4	7	
渋谷区		96	1	4	27	6		4	1	
中野区		123		6	27	7			1	
杉並		258	1	12	67	5		4	3	
池袋		89			2				2	
北区		152		4	42	9		1	5	
荒川区		118	1	6	31	3	1	1	1	
板橋区		117		1	17			1		
練馬区		222		17	14	4		3		
足立		190		4	21	4			3	
葛飾区		234		13	18	15		2	5	
江戸川	1	632	1	18	28	14	2	6	3	
西多摩		167		3	34	13		4	6	
八王子		213	2	9	11	3	1	2	1	
南多摩	1	185		36	10	2		2	2	
町田		216		20	39	12				
多摩立川		237		1	18	3				
多摩府中	1	357		3	35	10		2	5	
多摩小平	2	320	5	23	69	13	3	6	4	
島しょ		2		1		1				

東京都合計	12	5,470	18	317	840	196	11	60	76	-
定点当り報告数	0.09	19.54	0.13	2.25	5.96	1.39	0.08	0.43	0.54	-

五類定点把握対象疾患 患者報告数【保健所別】 2007年9週

	風しん	ヘルパン ギーナ	麻疹 (成人麻疹 を除く)	流行性 耳下腺炎	急性出血 性結膜炎	流行性 角結膜炎	不明 発しん症	MCLS	合計
千代田									40
中央区				1					79
みなと						5			105
新宿区				1		1			136
文京				1					83
台東									123
墨田区							1		155
江東区							1		250
品川区							1		199
目黒区									77
大田区				4			2		440
世田谷				1					486
渋谷区						1			140
中野区				3					167
杉並									350
池袋									93
北区		1							214
荒川区		1				2	1		166
板橋区									136
練馬区				1				2	263
足立									222
葛飾区				5			2		294
江戸川				3					708
西多摩									227
八王子				2					244
南多摩				2					240
町田				2		2			291
多摩立川				1			1		261
多摩府中	2			1				1	417
多摩小平		1		2					448
島しょ									4

東京都合計	2	3	-	30	-	11	9	3	7,058
定点当り報告数	0.01	0.02	-	0.21	-	0.79	0.06	0.02	

五類定点把握対象疾患 患者報告数【保健所別・定点当たり】 2007年9週

	RS ウイルス 感染症	インフルエ ンザ	咽頭 結膜熱	A群溶血性 レンサ球菌 咽頭炎	感染性 胃腸炎	水痘	手足口病	伝染性 紅斑	突発性 発しん	百日咳
千代田	0.25	5.80		1.00		1.00	0.50			
中央区		12.00		1.00	8.67	0.33				
みなと	0.60	9.71	0.40	3.00	1.80	0.40		0.20		
新宿区		13.11		1.00	1.50	0.17				
文京	0.33	14.60		1.33	1.00	0.33				
台東		15.80		4.00	9.33	0.33		0.33	0.67	
墨田区		20.17		4.00	3.67	1.33		0.33	1.67	
江東区		20.63		8.33	13.67	2.67		1.33	2.00	
品川区	0.33	11.50		1.83	10.33	0.50		0.33	0.50	
目黒区		7.83		2.33	1.00	4.33		1.33	1.00	
大田区		17.75	0.56	2.89	9.44	2.33		0.56	0.89	
世田谷		24.69		1.38	6.63	1.63	0.25	0.50	0.88	
渋谷区		16.00	0.25	1.00	6.75	1.50		1.00	0.25	
中野区		13.67		1.00	4.50	1.17			0.17	
杉並		21.50	0.17	2.00	11.17	0.83		0.67	0.50	
池袋		12.71			0.40				0.40	
北区		19.00		1.00	10.50	2.25		0.25	1.25	
荒川区		29.50	0.50	3.00	15.50	1.50	0.50	0.50	0.50	
板橋区		9.75		0.17	2.83			0.17		
練馬区		18.50		3.40	2.80	0.80		0.60		
足立		17.27		1.00	5.25	1.00			0.75	
葛飾区		26.00		3.25	4.50	3.75		0.50	1.25	
江戸川	0.25	57.45	0.25	4.50	7.00	3.50	0.50	1.50	0.75	
西多摩		18.56		0.60	6.80	2.60		0.80	1.20	
八王子		26.63	1.00	4.50	5.50	1.50	0.50	1.00	0.50	
南多摩	0.33	23.13		12.00	3.33	0.67		0.67	0.67	
町田		30.86		10.00	19.50	6.00				
多摩立川		18.23		0.17	3.00	0.50				
多摩府中	0.10	17.00		0.30	3.50	1.00		0.20	0.50	
多摩小平	0.33	22.86	0.83	3.83	11.50	2.17	0.50	1.00	0.67	
島しょ		1.00		1.00		1.00				

東京都合計	12	5,470	18	317	840	196	11	60	76	-
定点当り報告数	0.09	19.54	0.13	2.25	5.96	1.39	0.08	0.43	0.54	-

五類定点把握対象疾患 患者報告数【保健所別・定点当たり】 2007年9週

	風しん	ヘルパン ギーナ	麻疹 (成人麻疹 を除く)	流行性 耳下腺炎	急性出血 性結膜炎	流行性 角結膜炎	不明 発しん症	MCLS
千代田								
中央区				0.33				
みなと						5.00		
新宿区				0.17		0.50		
文京				0.33				
台東								
墨田区							0.33	
江東区							0.33	
品川区							0.17	
目黒区								
大田区				0.44			0.22	
世田谷				0.13				
渋谷区						1.00		
中野区				0.50				
杉並								
池袋								
北区		0.25						
荒川区		0.50				2.00	0.50	
板橋区								
練馬区				0.20				0.40
足立								
葛飾区				1.25			0.50	
江戸川				0.75				
西多摩								
八王子				1.00				
南多摩				0.67				
町田				1.00		2.00		
多摩立川				0.17			0.17	
多摩府中	0.20			0.10				0.10
多摩小平		0.17		0.33				
島しょ								

東京都合計	2	3	-	30	-	11	9	3
定点当り報告数	0.01	0.02	-	0.21	-	0.79	0.06	0.02

五類定点把握対象疾患 患者報告数【年齢階級別】 2007年9週

	RS ウイルス 感染症	インフルエ ンザ	咽頭 結膜熱	A群溶血性 レンサ球菌 咽頭炎	感染性 胃腸炎	水痘	手足口病	伝染性 紅斑	突発性 発しん
～5か月	3	10			8	3			4
～11か月	2	34	3	1	62	11			44
1歳	4	124	3	6	127	18	1	5	20
2歳		173		13	82	18	5	3	7
3歳		203	1	14	73	34	2	4	
4歳		310	5	40	75	35		10	1
5歳		292	2	39	67	38	1	13	
6歳		290	1	55	52	20	1	5	
7歳		348		37	42	3		10	
8歳		333		29	46	11		3	
9歳		332	2	27	38	3	1	5	
10～14歳		1176	1	29	45	2		1	
15～19歳		379			16				
20～29歳	3	371		27	107			1	
30～39歳		469							
40～49歳		336							
50～59歳		150							
60～69歳		86							
70～79歳		39							
80歳以上		15							
合計	12	5,470	18	317	840	196	11	60	76
先週比	-5	1,214	-17	49	58	-20	-2	0	7

注:小児科定点把握対象疾病のうち、「20～29歳」は「20歳以上」と読み替える。
眼科疾患のうち、「70～79歳」は「70歳以上」と読み替える。

	百日咳	風しん	ヘルパン ギーナ	麻しん (成人麻しん を除く)	流行性 耳下腺炎	急性出血性 結膜炎	流行性 角結膜炎	不明 発しん症	MCLS
～5か月									
～11か月			1					2	
1歳		1	1					2	1
2歳			1		4			2	
3歳					3				2
4歳					7			1	
5歳					6			1	
6歳					4				
7歳					1				
8歳					1				
9歳		1			1				
10～14歳					1			1	
15～19歳									
20～29歳					2		3		
30～39歳							5		
40～49歳							1		
50～59歳							1		
60～69歳							1		
70～79歳									
80歳以上									
合計	-	2	3	-	30	-	11	9	3
先週比	-4	1	2	-1	-13	0	-9	5	-1

注:小児科定点把握対象疾病のうち、「20～29歳」は「20歳以上」と読み替える。
眼科疾患のうち、「70～79歳」は「70歳以上」と読み替える。

病原体・抗体検査情報

週別検出状況 2007年2週～9週

検出病原体・抗体		検体採取週								合計
		2006年								
		2	3	4	5	6	7	8	9	
ウイルス	アデノ	2	5	6	5	6	3	3	6	36
	ライノ		1	1		1				3
	ポリオ						1			1
	コクサッキーA群									
	コクサッキーB群									
	エコー									
	エンテロ71									
	その他のエンテロ						1		2	3
	単純ヘルペス								1	1
	水痘・帯状疱疹				2			2		4
	ヘルペス6/7	1	4	1	3	1	3	2	5	20
	EB	1	3		1	1	1	4	1	12
	サイトメガロ	2			1		1			4
	ムンプス	1		1						2
	麻疹									
	風しん									
	パルボB19				1		1			2
	RS			1	1		1			3
	ノロ	59	74	21	74	48	39	41	58	414
	ロタ		1		3	5	2		2	13
インフルエンザAH1		1	2	1	3	1			8	
インフルエンザAH3		2	1	17	26	11	3	11	71	
インフルエンザB				3	6	2	2	4	17	
デング						1			1	
その他のウイルス										
細菌	カンピロバクター									
	サルモネラ									
	腸管出血性大腸菌	2								2
	その他の腸管系病原菌	1				1		2		4
	溶血性レンサ球菌	1	1		1				1	4
	MRSA									
	MSSA									
	その他の細菌	1								1
その他の病原体	2	2	1		1				6	

臨床診断名別検出結果 2007年2週～9週

臨床診断名 検出病原体	インフルエンザ	上気道炎	下気道炎	感染性胃腸炎	無菌性髄膜炎	咽頭結膜熱	A群溶連菌咽頭炎	流行性角結膜炎	ヘルパンギーナ	手足口病	伝染性紅斑	不明発しん症	流行性耳下腺炎	水痘	麻疹	風しん	その他	合計
搬入検体数	127	24	31	1471	20	1	5	3	1	1	4	22	1	6			105	
アデノ	2	7	2	4		1		4	1			6	1				8	36
ライノ			1	1	1													3
ポリオ												1						1
コクサッキーA群																		
コクサッキーB群																		
エコー																		
エンテロ71																		
その他のエンテロ									1		1						1	3
単純ヘルペス									1									1
水痘・帯状疱疹しん														4				4
ヘルペス6/7	2	1		1	2				1			9					4	20
EB											1	3	1	1			6	12
サイトメガロ		2															2	4
ムンプス					1								1					2
麻疹																		
風しん																		
パルボB19											2							2
RS	1		2															3
ノロ			39	374								1						414
ロタ			1	11													1	13
インフルエンザAH1	5	1	1														1	8
インフルエンザAH3	70																1	71
インフルエンザB	15		1														1	17
カンピロバクター																		
サルモネラ																		
腸管出血性大腸菌																	2	2
その他の腸管系病原菌				1													3	4
溶血性レンサ球菌			1				1										2	4
その他の病原体			5														3	8
備考	この表の「その他の病原体」は「週別検出状況」の表にある「デング」「その他のウイルス」「MRSA」「MSSA」「その他の細菌」と「その他の病原体」の合計である。																	

定点医療機関からのコメント

◇インフルエンザに関するコメント

各定点医療機関から、迅速診断キットを用いた検査の結果に関わるコメントを多くいただきましたので、コメントのあった医療機関ごとに下表にまとめました。

管轄保健所名	インフルエンザ 迅速診断結果		定点医療機関から報告のあった患者に関するコメント
	A	B	
台東	16	25	
墨田区	20	3	B型は、年齢区分10～14歳の男1名・女2名、20歳代女1名です。
	7	4	
目黒区	6	8	
	1	1	
大田区	4	21	
	6	5	
	5	4	
	7	4	
	10	8	
世田谷	18	22	
	5		
	10	3	
	8	5	
	53	35	
中野区	17	1	
	18	15	
	9	1	
	6	2	
北区	39	12	その他の患者10名
	1		
	2		
板橋区	1	3	A型は5歳児
練馬区	9	3	
	30	15	
	11	6	
足立	20	16	・その他不明1名 ・10歳代(特に女子)はリレンザを希望する者が多い。
	28	17	
西多摩	44	7	B型は40歳代1名のみ B型は、2歳女・7歳男・15～19歳女・20歳代男の4名 9歳男はA型でワクチン接種済み、20歳女の1名は発熱後5日で解熱せず
	10	1	
	18	4	
八王子	24	9	その他の患者2名
	2	1	
	13	6	迅速検査キットの反応はないが、症状がある者5名あり
	10	2	
	23	4	
多摩立川	6	8	その他の患者8名 近隣の小学校で流行しはじめた様子
	1		
	11	5	
	15	3	
多摩府中	14	12	
多摩小平	17	4	患者41名中、ワクチン未接種者21名、接種済者20名です。 年長児の発症が多くなってきたようです。B型も目だっています(患者の1/4位)。
	10	3	
	16	7	
	26	15	
	9	2	
	26	6	

◇その他の疾患に関するコメント

多摩小平保健所管内定点医療機関 マイコプラズマ肺炎が1名発生しました。