

### 全数及び定点(週単位報告)把握対象疾患 2007年10週

- 発生動向の概況
- 全数把握対象疾患 患者報告数
- 五類定点把握対象疾患 患者報告数
  - 男女別
  - 推移グラフ
  - 保健所別
  - 保健所別(定点当たり)
  - 年齢階級別
- 病原体・抗体検査情報
  - 週別検出状況
  - 臨床診断名別検出結果
- 定点医療機関からのコメント

### 定点(月単位報告)把握対象疾患 — 性感染症・薬剤耐性菌感染症 — 2007年2月

- 発生動向の概況
- 定点医療機関からのコメント
- 性感染症 患者報告数
  - 推移グラフ
  - 保健所別
  - 保健所別(定点当たり)
  - 年齢階級別
  - 2次医療圏別
- 薬剤耐性菌感染症

東京都医師会感染症予防検討委員会  
事務局:東京都健康安全研究センター疫学情報室

電話: 03-3363-3213(直通)  
FAX: 03-5332-7365  
e-mail: idsc@tokyo-eiken.go.jp  
アドレス: idsc.tokyo-eiken.go.jp/



# 全数及び定点(週単位報告)把握対象疾患

## 発生動向の概況 《2007年10週》

### (全数把握対象疾患)

| 区分 | 疾患                  | 報告<br>件数 | 情 報<br>(検出病原体・血清型・推定感染経路等)                           | 推定感染地                |
|----|---------------------|----------|--|----------------------|
| 四類 | デング熱                | 1        | 血清IgM抗体の検出   | 東ティモール               |
| 五類 | アメーバ赤痢              | 3        | 腸管アメーバ症<br>推定感染経路:性的接触(異性間) 2件、<br>不明 1件             | 国内 2件、<br>感染地域不明 1件  |
|    | ウイルス性肝炎             | 2        | B型<br>推定感染経路:性的接触(異性間) 1件、<br>刺青・性的接触(異性間) 1件        | 国内                   |
|    | クロイツフェルト・<br>ヤコブ病   | 1        | 医原性CJD(ほぼ確実)<br>推定感染経路:ヒト乾燥硬膜                        | 国内                   |
|    | 劇症型溶血性<br>レンサ球菌感染症  | 1        | 血清群:A群<br>推定感染経路:不明                                  | 国内                   |
|    | 後天性免疫不全<br>症候群      | 14       | 無症候性キャリア 14件<br>推定感染経路:性的接触 14件<br>(同性間 13件、異性間 1件)  | 国内 12件、<br>感染地域不明 2件 |
|    | 梅毒                  | 2        | 無症候 1件、早期顕症梅毒Ⅱ期 1件<br>推定感染経路:性的接触(同性間 1件、<br>異性間 1件) | 国内                   |
|    | バンコマイシン耐性<br>腸球菌感染症 | 1        | 血液から病原体検出<br>van遺伝子型:VanA<br>推定感染経路:中心静脈カテーテル        | 国内                   |

(推定される感染地は医師の届出によるものです)

### (定点把握対象疾患 ー小児科・インフルエンザ・眼科・基幹定点ー)

・インフルエンザの報告数は引き続き増加傾向にある。

### (検査情報)

| 臨床診断名   | 患者年齢 | 検査試料  | 検出病原体           | 検査法 |
|---------|------|-------|-----------------|-----|
| インフルエンザ | 1    | 咽頭拭い液 | アデノウイルス         | 遺伝子 |
| インフルエンザ | 10   | 咽頭拭い液 | インフルエンザウイルスAH1型 |     |
| インフルエンザ | 10   | 咽頭拭い液 | インフルエンザウイルスAH1型 |     |
| インフルエンザ | 40   | 咽頭拭い液 | インフルエンザウイルスAH1型 |     |
| インフルエンザ | 10   | 咽頭拭い液 | インフルエンザウイルスAH3型 |     |
| インフルエンザ | 11   | 鼻汁    | インフルエンザウイルスAH3型 |     |
| インフルエンザ | 12   | 鼻汁    | インフルエンザウイルスAH3型 |     |

※ 定点医療機関からのコメントは16ページをご覧ください。

| 臨床診断名        | 患者年齢 | 検査試料  | 検出病原体  | 検査法  |
|--------------|------|-------|--|------|
| インフルエンザ      | 21   | 咽頭拭い液 | インフルエンザウイルスAH3型                                  | 遺伝子  |
| インフルエンザ      | 22   | 咽頭拭い液 | インフルエンザウイルスAH3型                                  |      |
| インフルエンザ      | 28   | 咽頭拭い液 | インフルエンザウイルスAH3型                                  |      |
| インフルエンザ      | 29   | 咽頭拭い液 | インフルエンザウイルスAH3型                                  |      |
| インフルエンザ      | 31   | 咽頭拭い液 | インフルエンザウイルスAH3型                                  |      |
| インフルエンザ      | 34   | 咽頭拭い液 | インフルエンザウイルスAH3型                                  |      |
| インフルエンザ      | 36   | 咽頭拭い液 | インフルエンザウイルスAH3型                                  |      |
| インフルエンザ      | 46   | 咽頭拭い液 | インフルエンザウイルスAH3型                                  |      |
| インフルエンザ      | 54   | 咽頭拭い液 | インフルエンザウイルスAH3型                                  |      |
| インフルエンザ      | 58   | 咽頭拭い液 | インフルエンザウイルスAH3型                                  |      |
| インフルエンザ      | 59   | 咽頭拭い液 | インフルエンザウイルスAH3型                                  |      |
| インフルエンザ      | 62   | 咽頭拭い液 | インフルエンザウイルスAH3型                                  |      |
| インフルエンザ      | 71   | 咽頭拭い液 | インフルエンザウイルスAH3型                                  |      |
| インフルエンザ      | 5    | 鼻汁    | インフルエンザウイルスAH3型、アデノウイルス                          |      |
| インフルエンザ、呼吸不全 | 3    | 咽頭拭い液 | インフルエンザAH3型、ヒトヘルペスウイルス6型、ヒトヘルペスウイルス7型、単純ヘルペスウイルス |      |
| インフルエンザ      | 7    | 鼻汁    | インフルエンザウイルスB型                                    |      |
| インフルエンザ      | 10   | 咽頭拭い液 | インフルエンザウイルスB型                                    |      |
| インフルエンザ      | 14   | 咽頭拭い液 | インフルエンザウイルスB型                                    |      |
| インフルエンザ      | 14   | 咽頭拭い液 | インフルエンザウイルスB型                                    |      |
| インフルエンザ      | 15   | 咽頭拭い液 | インフルエンザウイルスB型                                    |      |
| インフルエンザ      | 16   | 咽頭拭い液 | インフルエンザウイルスB型                                    |      |
| インフルエンザ      | 36   | 咽頭拭い液 | インフルエンザウイルスB型                                    |      |
| インフルエンザ      | 39   | 咽頭拭い液 | インフルエンザウイルスB型                                    |      |
| インフルエンザ      | 60   | 咽頭拭い液 | インフルエンザウイルスB型                                    |      |
| インフルエンザ      | 不明   | 咽頭拭い液 | インフルエンザウイルスB型                                    |      |
| 急性上気道炎、じんましん | 2    | 咽頭拭い液 | アデノウイルス、ライノウイルス、ヒトヘルペスウイルス6型                     |      |
| 急性咽頭気管支炎     | 1    | 鼻汁    | アデノウイルス、ライノウイルス                                  |      |
| 肺炎           | 6    | 咽頭拭い液 | インフルエンザウイルスAH3型                                  |      |
| 不明熱          | 9    | 咽頭拭い液 | ライノウイルス、インフルエンザウイルスB型                            |      |
| 不明熱          | 7    | 咽頭拭い液 | アデノウイルス、マイコプラズマ・ニューモニア                           |      |
| 不明熱          | 1    | 咽頭拭い液 | ヒトヘルペスウイルス6型                                     |      |
| 熱性けいれん       | 1    | 咽頭拭い液 | ヒトヘルペスウイルス6型、EBウイルス                              |      |
| けいれん重積       | 1    | 咽頭拭い液 | アデノウイルス、ヒトヘルペスウイルス6型                             |      |
| 耳下腺炎         | 7    | 咽頭拭い液 | ムンプスウイルス、EBウイルス                                  |      |
| 不明発しん症       | 1    | 咽頭拭い液 | ヒトヘルペスウイルス6型                                     |      |
| 不明発しん症       | 1    | 咽頭拭い液 | ヒトヘルペスウイルス6型                                     |      |
| 不明発しん症       | 10M  | 咽頭拭い液 | ライノウイルス  |      |
| 急性胃腸炎        | 9M   | 糞便    | ノロウイルス   |      |
| 急性下痢症        | 36   | 糞便    | ノロウイルス   |      |
| 急性胃腸炎        | 5    | 糞便    | ロタウイルス   |      |
| 熱性けいれん       | 2    | 咽頭拭い液 | アデノウイルス2型  |      |
|              |      |       |  | 抗原分離 |

### ウイルス性胃腸炎(集団事例)検査情報

| 検査区分           | 検査試料数 | 陽性数 | ノロウイルス |      |            | サポウイルス | ロタウイルス |
|----------------|-------|-----|--------|------|------------|--------|--------|
|                |       |     | G I    | G II | G I + G II |        |        |
| 施設内感染疑いまたは食中毒等 | 184   | 71  | 3      | 65   | 3          | 0      | 0      |

## 全数把握対象疾患 患者報告数 2007年10週

| 分類           | 疾病名                 | 東京都分(報告週) |    |    |     |     | 全国分(診断週) |     |
|--------------|---------------------|-----------|----|----|-----|-----|----------|-----|
|              |                     | 7週        | 8週 | 9週 | 10週 | 年累計 | 10週      | 年累計 |
| 一類           | エボラ出血熱              |           |    |    |     |     |          |     |
|              | クリミア・コンゴ出血熱         |           |    |    |     |     |          |     |
|              | 重症急性呼吸器症候群          |           |    |    |     |     |          |     |
|              | 痘そう                 |           |    |    |     |     |          |     |
|              | ペスト                 |           |    |    |     |     |          |     |
|              | マールブルグ病             |           |    |    |     |     |          |     |
|              | ラッサ熱                |           |    |    |     |     |          |     |
| 二類           | 急性灰白髄炎              |           |    |    |     |     |          |     |
|              | コレラ                 |           |    |    |     |     | 1        | 3   |
|              | 細菌性赤痢               | 2         |    | 3  |     | 15  | 5        | 98  |
|              | ジフテリア               |           |    |    |     |     |          |     |
|              | 腸チフス                |           |    | 1  |     | 1   | 1        | 6   |
|              | パラチフス               | 1         |    |    |     | 2   |          | 4   |
| 三類           | 腸管出血性大腸菌感染症         |           |    |    |     | 3   | 7        | 134 |
| 四類           | E型肝炎                |           |    |    |     | 1   |          | 10  |
|              | ウエストナイル熱            |           |    |    |     |     |          |     |
|              | A型肝炎                | 3         | 1  |    |     | 7   |          | 35  |
|              | エキノコックス症            |           |    |    |     | 1   |          | 4   |
|              | 黄熱                  |           |    |    |     |     |          |     |
|              | オウム病                |           |    |    |     |     |          | 4   |
|              | 回帰熱                 |           |    |    |     |     |          |     |
|              | Q熱                  |           |    |    |     |     |          | 3   |
|              | 狂犬病                 |           |    |    |     |     |          |     |
|              | 高病原性鳥インフルエンザ        |           |    |    |     |     |          |     |
|              | コクシジオイデス症           |           |    |    |     | 1   |          | 1   |
|              | サル痘                 |           |    |    |     |     |          |     |
|              | 腎症候性出血熱             |           |    |    |     |     |          |     |
|              | 炭疽                  |           |    |    |     |     |          |     |
|              | つつが虫病               |           |    |    |     | 2   |          | 36  |
|              | デング熱                |           |    |    | 1   | 1   | 2        | 9   |
|              | ニバウイルス感染症           |           |    |    |     |     |          |     |
|              | 日本紅斑熱               |           |    |    |     |     |          |     |
|              | 日本脳炎                |           |    |    |     |     |          |     |
|              | ハンタウイルス肺症候群         |           |    |    |     |     |          |     |
|              | Bウイルス病              |           |    |    |     |     |          |     |
|              | ブルセラ症               |           |    |    |     |     |          |     |
|              | 発しんチフス              |           |    |    |     |     |          |     |
| ボツリヌス症       |                     |           |    |    |     |     | 1        |     |
| マラリア         |                     |           |    |    | 2   | 1   | 5        |     |
| 野兎症          |                     |           |    |    |     |     |          |     |
| ライム病         |                     |           |    |    |     |     |          |     |
| リッサウイルス感染症   |                     |           |    |    |     |     |          |     |
| レジオネラ症       |                     |           |    |    | 2   | 2   | 69       |     |
| レプトスピラ症      |                     |           |    |    |     |     | 1        |     |
| 五類<br>(全数届出) | アメーバ赤痢              | 3         | 3  | 5  | 3   | 33  | 12       | 133 |
|              | ウイルス性肝炎(A型・E型を除く)   |           | 1  |    | 2   | 9   |          | 29  |
|              | 急性脳炎                |           |    |    |     |     | 2        | 32  |
|              | クリプトスポリジウム症         |           |    |    |     |     |          | 1   |
|              | クロイツフェルト・ヤコブ病       |           |    | 1  | 1   | 2   | 3        | 29  |
|              | 劇症型溶血性レンサ球菌感染症      |           |    | 1  | 1   | 2   | 1        | 23  |
|              | 後天性免疫不全症候群          | 6         | 12 | 8  | 14  | 92  | 12       | 230 |
|              | ジアルジア症              |           |    |    |     | 3   |          | 8   |
|              | 髄膜炎 菌性髄膜炎           |           |    |    |     |     |          | 1   |
|              | 先天性風しん症候群           |           |    |    |     |     |          |     |
|              | 梅毒                  | 3         |    | 4  | 2   | 16  | 5        | 83  |
|              | 破傷風                 |           |    |    |     |     |          | 9   |
|              | バンコマイシン耐性黄色ブドウ球菌感染症 |           |    |    |     |     |          |     |
|              | バンコマイシン耐性腸球菌感染症     |           |    | 1  | 1   | 5   | 1        | 19  |

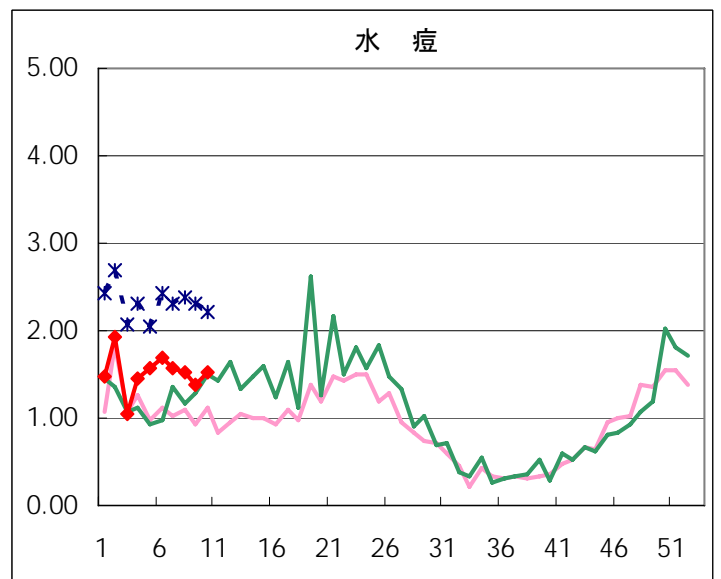
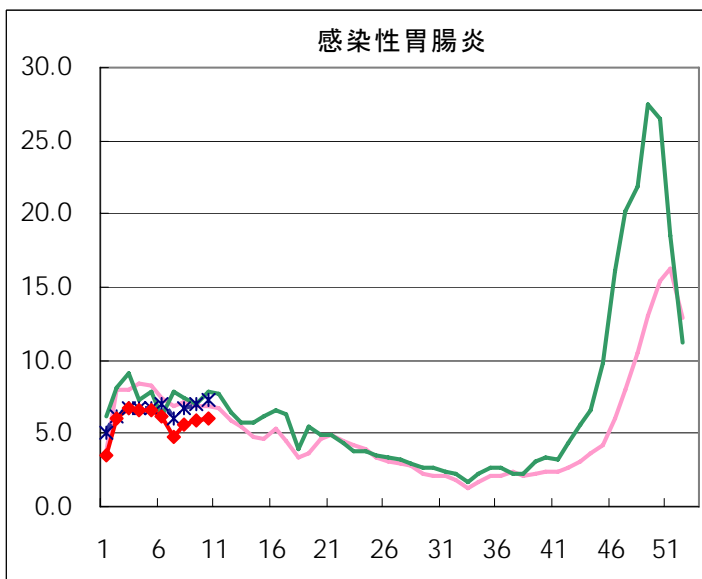
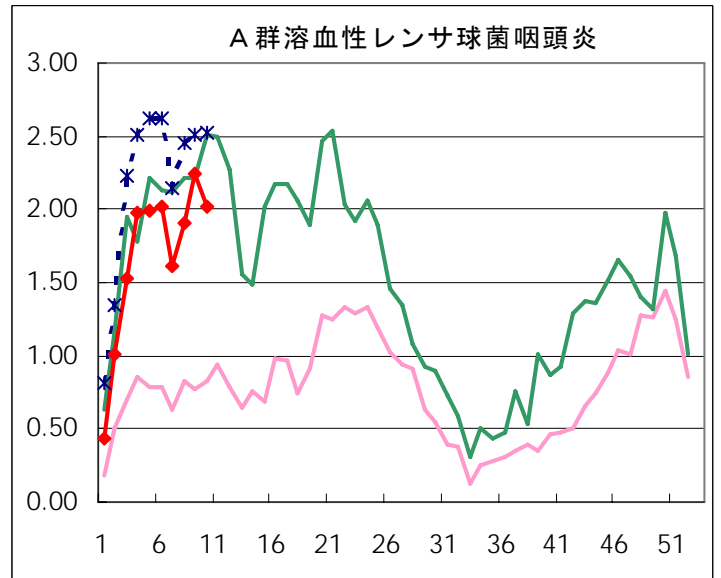
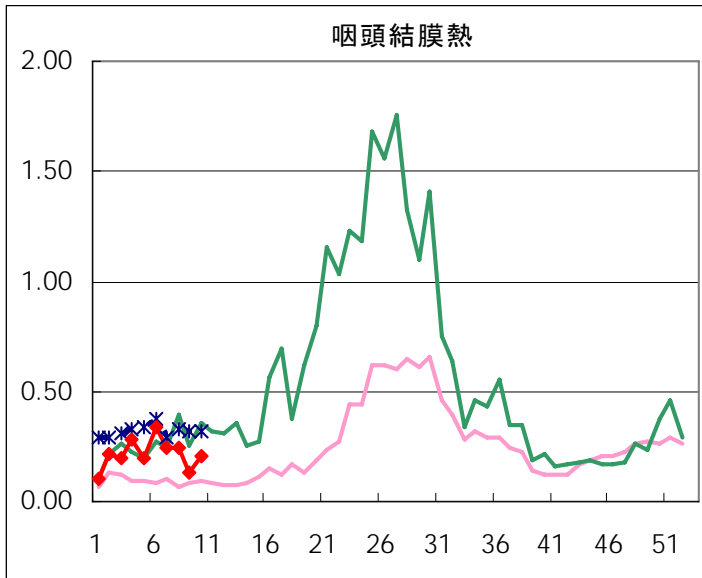
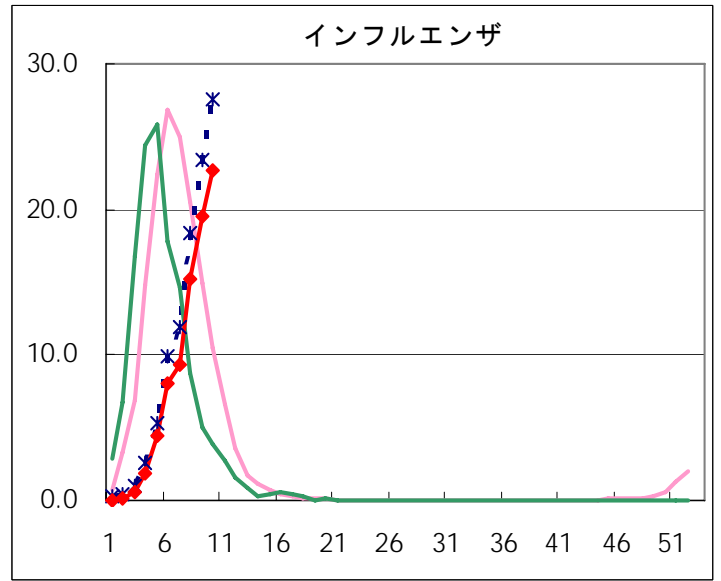
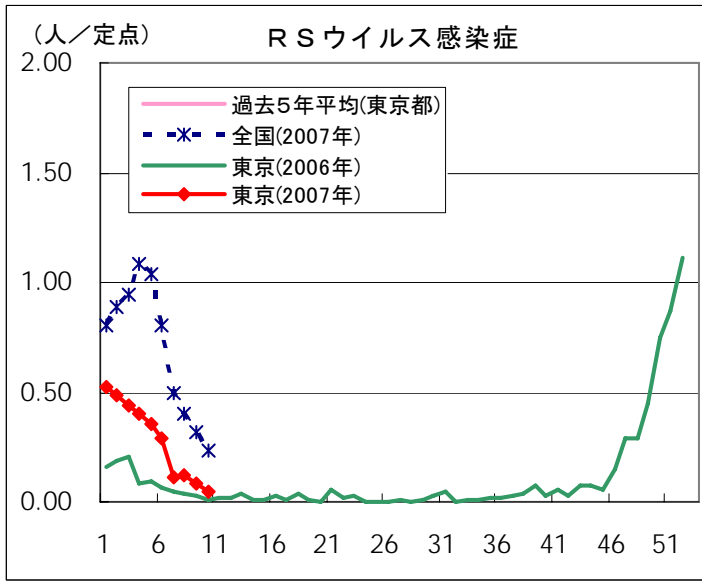
2007/3/14集計

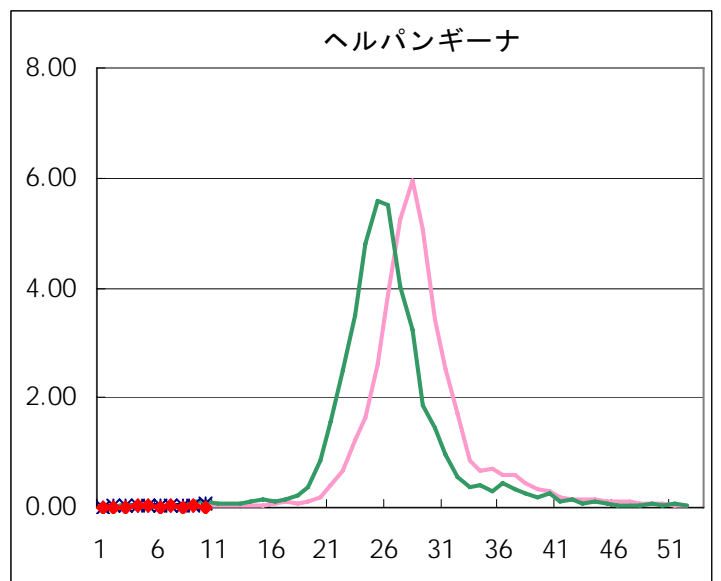
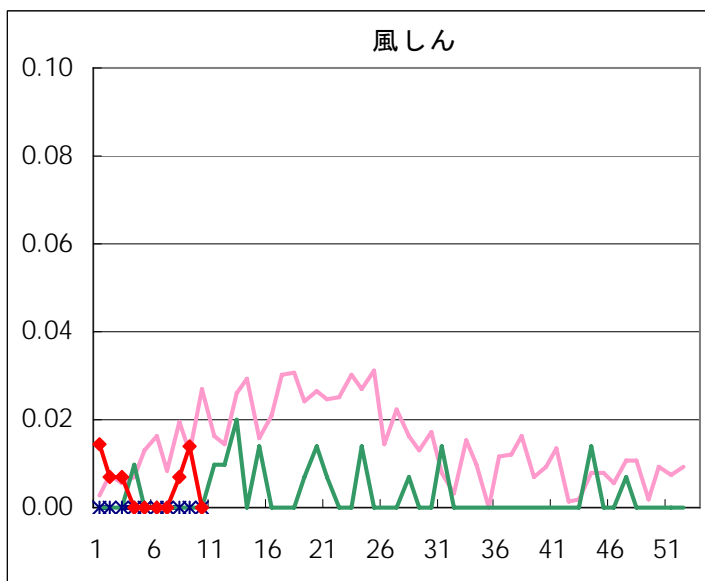
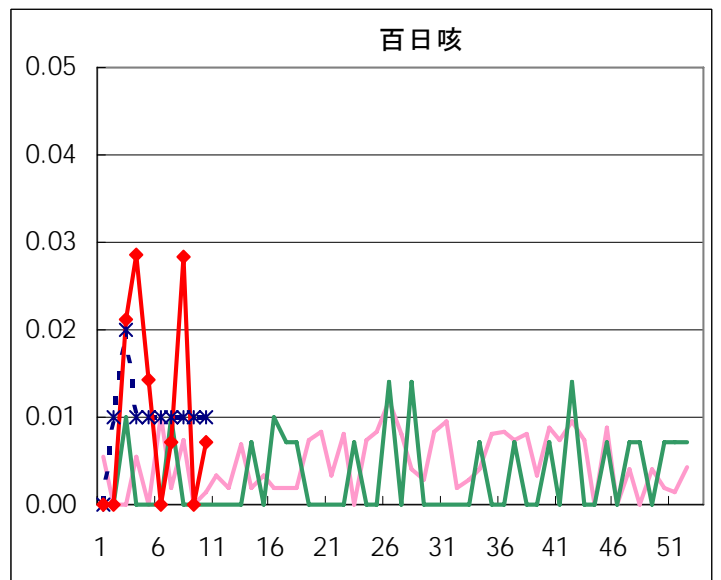
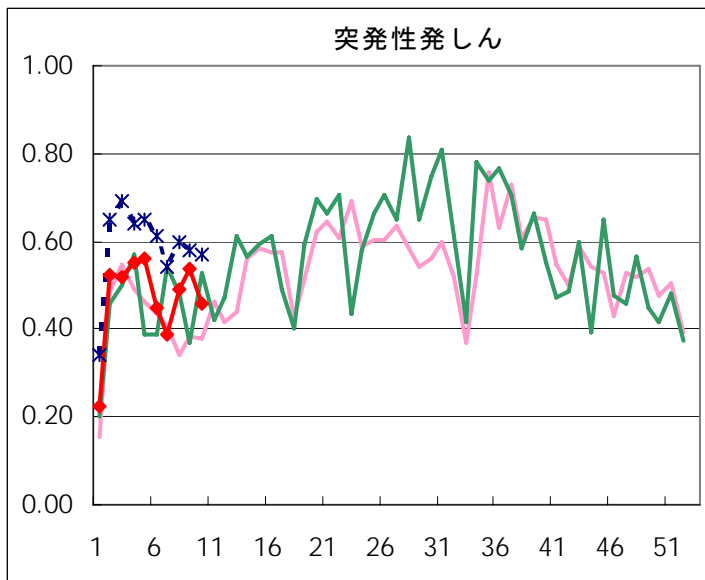
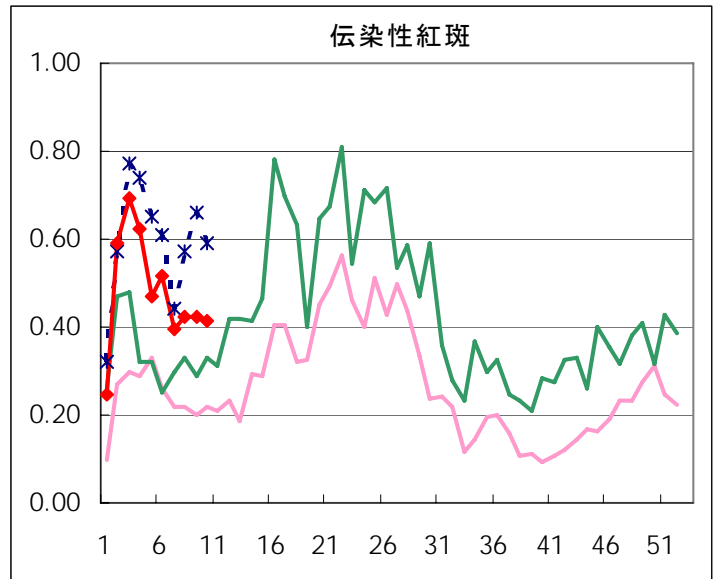
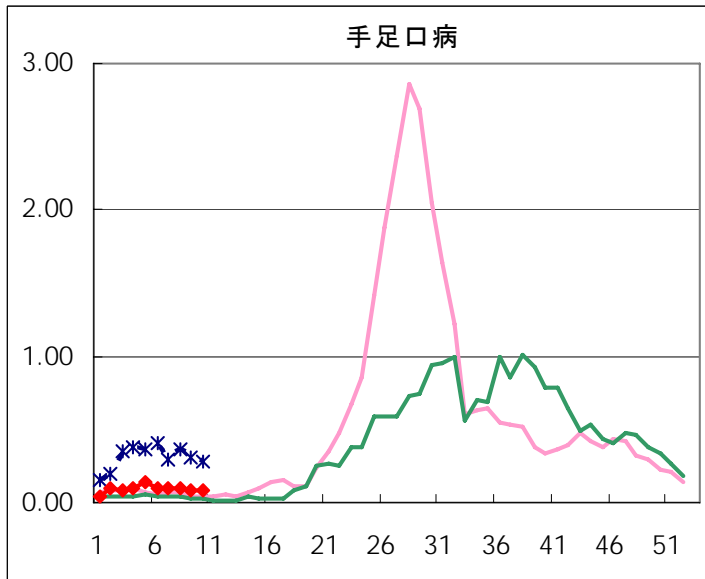
## 五類定点把握対象疾患 患者報告数【男女別】 2007年10週

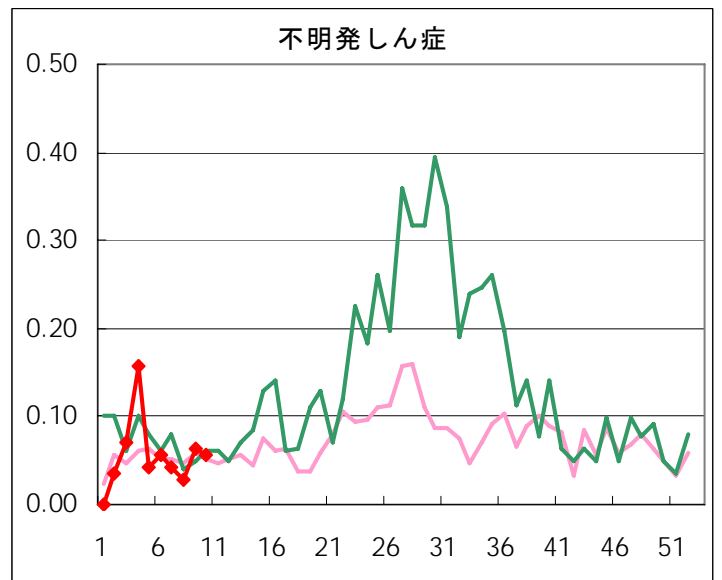
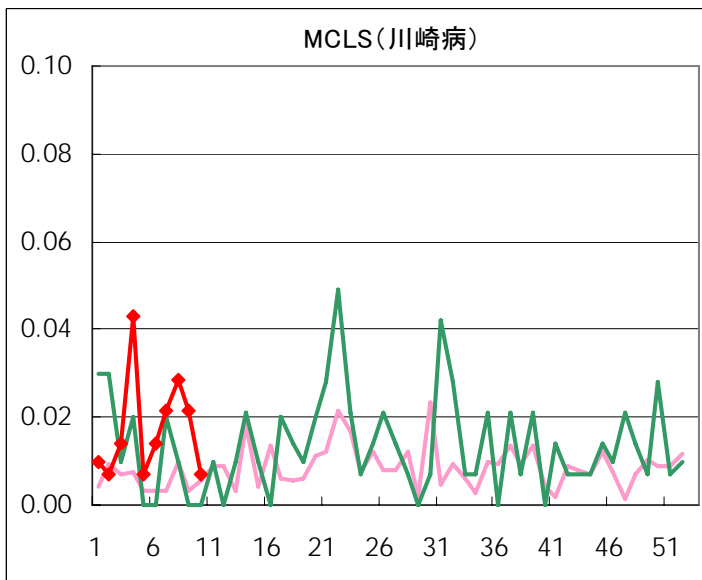
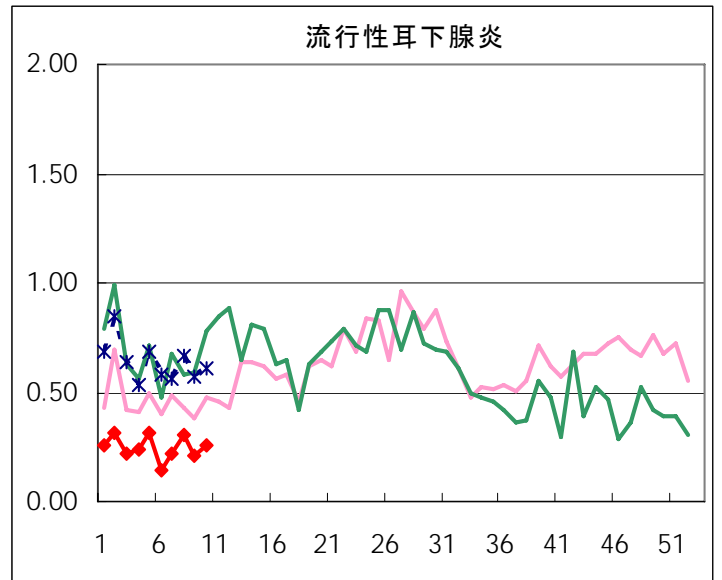
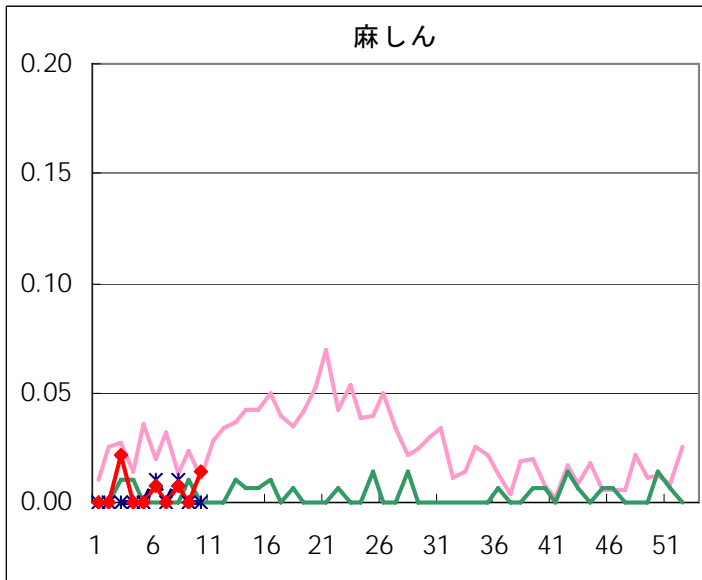
| 疾病名              | 性 | 2007年 |       |       |       | 4週合計  | 年累計    |
|------------------|---|-------|-------|-------|-------|-------|--------|
|                  |   | 7     | 8     | 9     | 10    |       |        |
| RSウイルス感染症        | 男 | 12    | 8     | 9     | 3     | 32    | 209    |
|                  | 女 | 4     | 9     | 3     | 4     | 20    | 191    |
| インフルエンザ          | 男 | 1,291 | 2,211 | 2,737 | 3,165 | 9,404 | 11,593 |
|                  | 女 | 1,321 | 2,045 | 2,733 | 3,221 | 9,320 | 11,332 |
| 咽頭結膜熱            | 男 | 22    | 17    | 11    | 16    | 66    | 158    |
|                  | 女 | 12    | 18    | 7     | 14    | 51    | 145    |
| A群溶血性レンサ球菌咽頭炎    | 男 | 130   | 141   | 187   | 132   | 590   | 1,244  |
|                  | 女 | 97    | 127   | 130   | 154   | 508   | 1,111  |
| 感染性胃腸炎           | 男 | 356   | 424   | 391   | 454   | 1,625 | 4,098  |
|                  | 女 | 322   | 358   | 449   | 396   | 1,525 | 4,039  |
| 水痘               | 男 | 103   | 117   | 106   | 102   | 428   | 1,092  |
|                  | 女 | 117   | 99    | 90    | 114   | 420   | 1,041  |
| 手足口病             | 男 | 6     | 5     | 6     | 6     | 23    | 58     |
|                  | 女 | 7     | 8     | 5     | 5     | 25    | 67     |
| 伝染性紅斑            | 男 | 26    | 32    | 33    | 32    | 123   | 346    |
|                  | 女 | 30    | 28    | 27    | 27    | 112   | 330    |
| 突発性発しん           | 男 | 29    | 37    | 41    | 31    | 138   | 331    |
|                  | 女 | 26    | 32    | 35    | 34    | 127   | 330    |
| 百日咳              | 男 |       | 1     |       | 1     | 2     | 7      |
|                  | 女 | 1     | 3     |       |       | 4     | 8      |
| 風しん              | 男 |       |       | 1     |       | 1     | 2      |
|                  | 女 |       | 1     | 1     |       | 2     | 5      |
| ヘルパンギーナ          | 男 | 4     |       | 2     | 1     | 7     | 15     |
|                  | 女 | 1     | 1     | 1     | 1     | 4     | 9      |
| 麻しん(成人麻しんを除く)    | 男 |       | 1     |       | 1     | 2     | 2      |
|                  | 女 |       |       |       | 1     | 1     | 5      |
| 流行性耳下腺炎          | 男 | 18    | 25    | 14    | 19    | 76    | 199    |
|                  | 女 | 13    | 18    | 16    | 18    | 65    | 149    |
| 不明発しん症           | 男 | 3     | 1     | 5     | 3     | 12    | 38     |
|                  | 女 | 3     | 3     | 4     | 5     | 15    | 40     |
| MCLS             | 男 | 1     | 1     | 1     | 1     | 4     | 13     |
|                  | 女 | 2     | 3     | 2     |       | 7     | 12     |
| 急性出血性結膜炎         | 男 |       |       |       |       |       |        |
|                  | 女 |       |       |       |       |       |        |
| 流行性角結膜炎          | 男 | 7     | 11    | 7     | 9     | 34    | 77     |
|                  | 女 | 2     | 9     | 4     | 1     | 16    | 41     |
| 細菌性髄膜炎           | 男 |       |       |       |       |       | 2      |
|                  | 女 |       |       |       |       |       | 1      |
| 無菌性髄膜炎           | 男 | 2     | 1     |       |       | 3     | 4      |
|                  | 女 |       | 1     | 1     |       | 2     | 2      |
| マイコプラズマ肺炎        | 男 | 3     |       | 2     |       | 5     | 18     |
|                  | 女 | 2     | 2     |       |       | 4     | 10     |
| クラミジア肺炎(オウム病を除く) | 男 |       |       | 1     |       | 1     | 1      |
|                  | 女 |       |       |       |       |       |        |
| 成人麻しん            | 男 |       |       |       |       |       | 1      |
|                  | 女 |       |       |       |       |       |        |

# 五類定点把握対象疾患 患者報告数【推移グラフ】 2007年10週現在

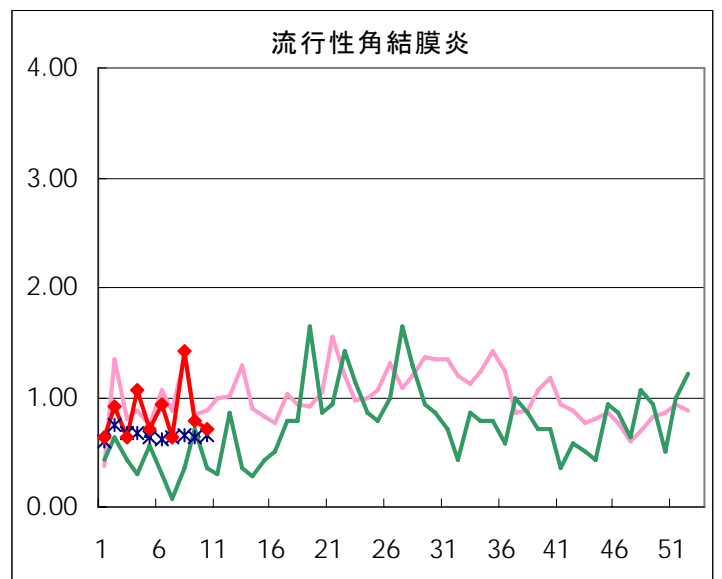
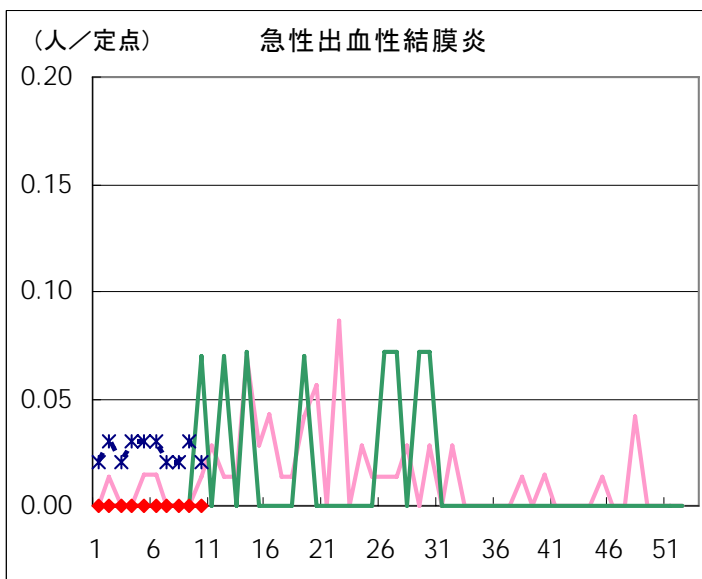
## ◆ 小児科・インフルエンザ定点





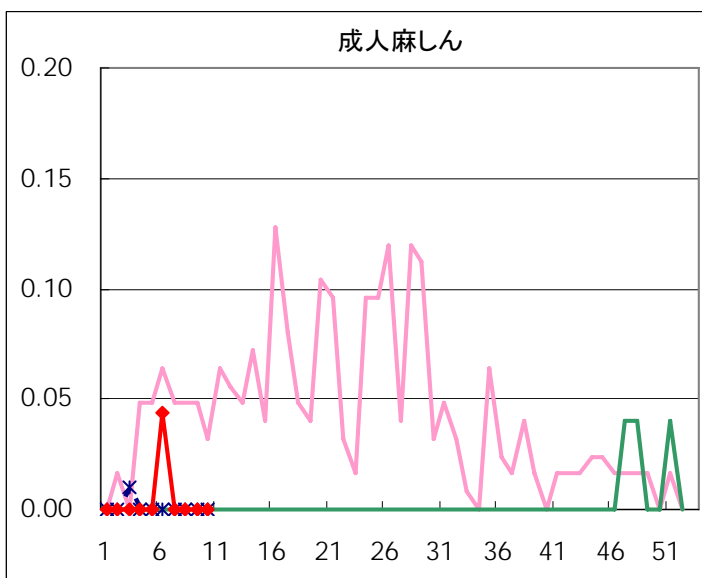
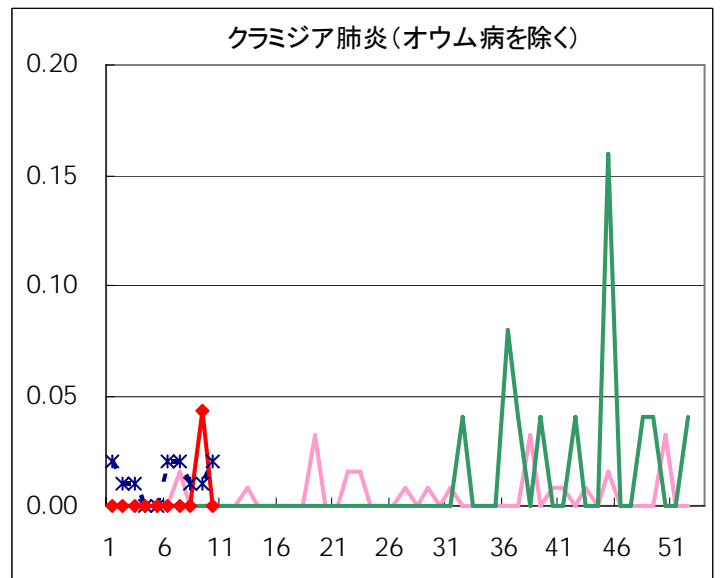
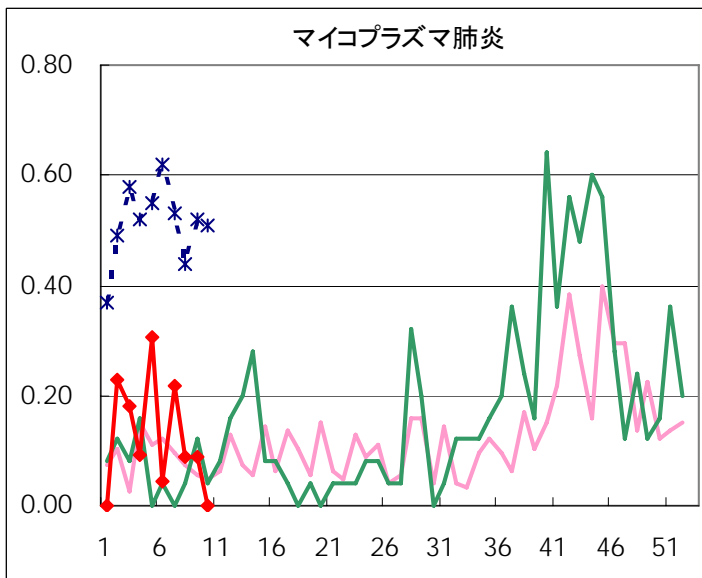
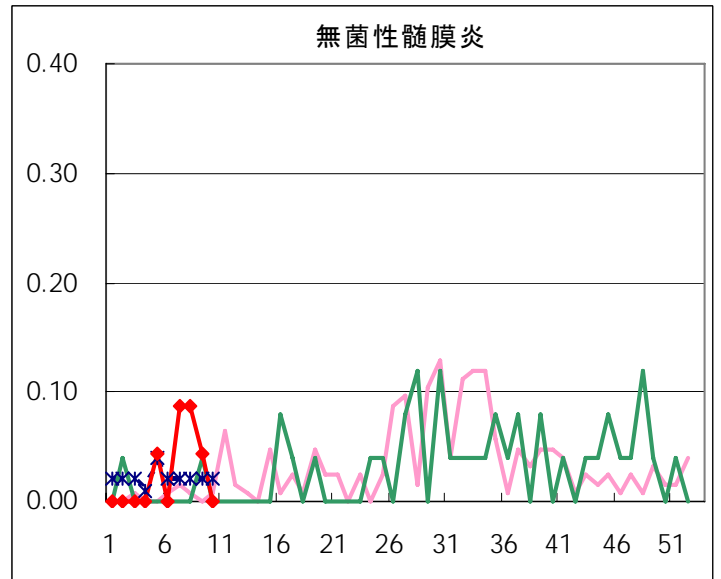
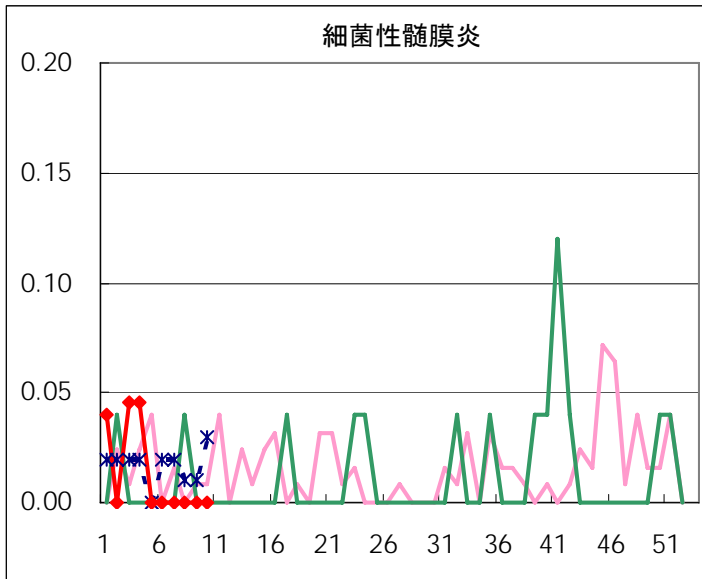


◆ 眼科定点





◆ 基幹定点



| 疾患別の定点医療機関数(週単位報告分) |           |         |       |
|---------------------|-----------|---------|-------|
| 定点種別                | 疾患        | 定点医療機関数 | 報告機関数 |
| インフルエンザ             | インフルエンザ   | 282     | 281   |
| 眼科                  | 急性出血性結膜炎  | 14      | 14    |
|                     | 流行性角結膜炎   |         |       |
| 基幹                  | 細菌性髄膜炎    | 25      | 24    |
|                     | 無菌性髄膜炎    |         |       |
|                     | マイコプラズマ肺炎 |         |       |
|                     | クラミジア肺炎   |         |       |
| 小児科                 | 成人麻しん     | 142     | 142   |
|                     | 上記を除く疾病   |         |       |

五類定点把握対象疾患 患者報告数【保健所別】2007年10週

|      | RS<br>ウイルス<br>感染症 | インフルエ<br>ンザ | 咽頭<br>結膜熱 | A群溶血性<br>レンサ球菌<br>咽頭炎 | 感染性<br>胃腸炎 | 水痘 | 手足口病 | 伝染性<br>紅斑 | 突発性<br>発しん | 百日咳 |
|------|-------------------|-------------|-----------|-----------------------|------------|----|------|-----------|------------|-----|
| 千代田  |                   | 58          |           | 1                     |            | 1  |      | 1         |            |     |
| 中央区  |                   | 87          |           | 4                     | 4          | 3  |      | 2         |            |     |
| みなと  |                   | 136         | 9         | 15                    | 48         | 9  |      | 5         | 2          |     |
| 新宿区  |                   | 202         |           | 4                     | 18         | 3  |      |           | 1          | 1   |
| 文京   |                   | 90          |           | 3                     | 4          | 3  |      | 2         |            |     |
| 台東   |                   | 130         | 2         | 6                     | 26         | 3  |      | 2         | 1          |     |
| 墨田区  |                   | 128         |           | 7                     | 7          | 8  |      | 3         | 1          |     |
| 江東区  |                   | 207         |           | 6                     | 44         | 3  |      | 2         | 4          |     |
| 品川区  |                   | 121         | 1         | 14                    | 64         | 3  |      | 3         | 3          |     |
| 目黒区  |                   | 61          |           | 1                     | 9          | 6  |      | 1         | 3          |     |
| 大田区  | 1                 | 435         | 5         | 28                    | 54         | 22 | 1    | 4         | 3          |     |
| 世田谷  |                   | 394         | 1         | 13                    | 61         | 14 |      | 4         | 1          |     |
| 渋谷区  | 1                 | 91          |           | 3                     | 15         | 24 |      | 4         |            |     |
| 中野区  |                   | 164         |           | 5                     | 37         | 4  |      |           | 5          |     |
| 杉並   |                   | 314         |           | 10                    | 47         | 5  | 1    | 3         | 4          |     |
| 池袋   |                   | 84          |           |                       | 1          |    |      |           | 1          |     |
| 北区   |                   | 217         |           |                       | 38         | 6  |      | 2         | 6          |     |
| 荒川区  |                   | 150         | 1         | 4                     | 19         | 5  |      | 1         | 2          |     |
| 板橋区  |                   | 160         |           | 1                     | 18         | 2  | 1    | 2         | 1          |     |
| 練馬区  |                   | 242         | 1         | 19                    | 34         | 2  |      | 5         | 5          |     |
| 足立   |                   | 244         |           | 1                     | 12         | 3  |      |           | 1          |     |
| 葛飾区  |                   | 274         |           | 13                    | 26         | 16 |      | 2         | 5          |     |
| 江戸川  |                   | 427         | 3         | 8                     | 25         | 4  |      | 1         | 1          |     |
| 西多摩  |                   | 286         | 1         | 3                     | 27         | 10 | 7    |           | 3          |     |
| 八王子  |                   | 222         | 1         | 16                    | 11         | 7  |      | 1         |            |     |
| 南多摩  | 1                 | 187         |           | 42                    | 21         | 2  |      | 4         | 1          |     |
| 町田   |                   | 183         |           | 18                    | 37         | 22 |      | 1         | 3          |     |
| 多摩立川 |                   | 245         |           | 1                     | 19         | 5  |      |           |            |     |
| 多摩府中 | 1                 | 425         |           | 10                    | 40         | 14 | 1    | 2         | 5          |     |
| 多摩小平 | 3                 | 413         | 5         | 28                    | 84         | 7  |      | 2         | 3          |     |
| 島しょ  |                   | 9           |           | 2                     |            |    |      |           |            |     |

|         |      |       |      |      |      |      |      |      |      |      |
|---------|------|-------|------|------|------|------|------|------|------|------|
| 東京都合計   | 7    | 6,386 | 30   | 286  | 850  | 216  | 11   | 59   | 65   | 1    |
| 定点当り報告数 | 0.05 | 22.73 | 0.21 | 2.01 | 5.99 | 1.52 | 0.08 | 0.42 | 0.46 | 0.01 |

五類定点把握対象疾患 患者報告数【保健所別】2007年10週

|      | 風しん | ヘルパン<br>ギーナ | 麻疹<br>(成人麻疹<br>を除く) | 流行性<br>耳下腺炎 | 急性出血<br>性結膜炎 | 流行性<br>角結膜炎 | 不明<br>発しん症 | MCLS | 合計  |
|------|-----|-------------|---------------------|-------------|--------------|-------------|------------|------|-----|
| 千代田  |     |             |                     |             |              |             |            |      | 61  |
| 中央区  |     |             |                     | 1           |              |             |            |      | 101 |
| みなと  |     |             |                     | 2           |              | 2           | 2          |      | 230 |
| 新宿区  |     |             |                     |             |              | 2           | 2          |      | 233 |
| 文京   |     |             |                     |             |              |             |            |      | 102 |
| 台東   |     |             |                     |             |              |             |            |      | 170 |
| 墨田区  |     |             |                     |             |              |             |            |      | 154 |
| 江東区  |     |             |                     | 1           |              | 1           |            |      | 268 |
| 品川区  |     |             |                     | 4           |              |             |            |      | 213 |
| 目黒区  |     |             |                     |             |              |             |            |      | 81  |
| 大田区  |     |             |                     | 1           |              |             | 1          |      | 555 |
| 世田谷  |     |             |                     | 1           |              |             |            |      | 489 |
| 渋谷区  |     |             |                     | 1           |              | 1           |            |      | 140 |
| 中野区  |     |             |                     | 1           |              |             |            |      | 216 |
| 杉並   |     |             |                     |             |              |             |            |      | 384 |
| 池袋   |     |             |                     |             |              |             |            |      | 86  |
| 北区   |     |             |                     |             |              |             |            |      | 269 |
| 荒川区  |     |             |                     |             |              | 2           | 1          |      | 185 |
| 板橋区  |     |             |                     |             |              |             |            |      | 185 |
| 練馬区  |     |             |                     | 2           |              |             |            |      | 310 |
| 足立   |     | 1           | 1                   |             |              |             |            |      | 263 |
| 葛飾区  |     |             |                     | 3           |              |             |            |      | 339 |
| 江戸川  |     |             |                     | 5           |              |             |            | 1    | 475 |
| 西多摩  |     |             |                     | 2           |              |             |            |      | 339 |
| 八王子  |     |             |                     | 1           |              | 1           |            |      | 260 |
| 南多摩  |     |             |                     | 3           |              |             |            |      | 261 |
| 町田   |     |             |                     | 2           |              |             | 1          |      | 267 |
| 多摩立川 |     |             |                     | 1           |              |             |            |      | 271 |
| 多摩府中 |     |             |                     | 5           |              |             |            |      | 503 |
| 多摩小平 |     | 1           | 1                   | 1           |              | 1           | 1          |      | 550 |
| 島しょ  |     |             |                     |             |              |             |            |      | 11  |

|         |   |      |      |      |   |      |      |      |       |
|---------|---|------|------|------|---|------|------|------|-------|
| 東京都合計   | - | 2    | 2    | 37   | - | 10   | 8    | 1    | 7,971 |
| 定点当り報告数 | - | 0.01 | 0.01 | 0.26 | - | 0.71 | 0.06 | 0.01 |       |

## 五類定点把握対象疾患 患者報告数【保健所別・定点当たり】 2007年10週

|      | RS<br>ウイルス<br>感染症 | インフルエ<br>ンザ | 咽頭<br>結膜熱 | A群溶血性<br>レンサ球菌<br>咽頭炎 | 感染性<br>胃腸炎 | 水痘    | 手足口病 | 伝染性<br>紅斑 | 突発性<br>発しん | 百日咳  |
|------|-------------------|-------------|-----------|-----------------------|------------|-------|------|-----------|------------|------|
| 千代田  |                   | 11.60       |           | 0.25                  |            | 0.25  |      | 0.25      |            |      |
| 中央区  |                   | 21.75       |           | 1.33                  | 1.33       | 1.00  |      | 0.67      |            |      |
| みなと  |                   | 17.00       | 1.50      | 2.50                  | 8.00       | 1.50  |      | 0.83      | 0.33       |      |
| 新宿区  |                   | 22.44       |           | 0.67                  | 3.00       | 0.50  |      |           | 0.17       | 0.17 |
| 文京   |                   | 18.00       |           | 1.00                  | 1.33       | 1.00  |      | 0.67      |            |      |
| 台東   |                   | 26.00       | 0.67      | 2.00                  | 8.67       | 1.00  |      | 0.67      | 0.33       |      |
| 墨田区  |                   | 21.33       |           | 2.33                  | 2.33       | 2.67  |      | 1.00      | 0.33       |      |
| 江東区  |                   | 25.88       |           | 2.00                  | 14.67      | 1.00  |      | 0.67      | 1.33       |      |
| 品川区  |                   | 12.10       | 0.17      | 2.33                  | 10.67      | 0.50  |      | 0.50      | 0.50       |      |
| 目黒区  |                   | 10.17       |           | 0.33                  | 3.00       | 2.00  |      | 0.33      | 1.00       |      |
| 大田区  | 0.11              | 27.19       | 0.56      | 3.11                  | 6.00       | 2.44  | 0.11 | 0.44      | 0.33       |      |
| 世田谷  |                   | 24.63       | 0.13      | 1.63                  | 7.63       | 1.75  |      | 0.50      | 0.13       |      |
| 渋谷区  | 0.25              | 15.17       |           | 0.75                  | 3.75       | 6.00  |      | 1.00      |            |      |
| 中野区  |                   | 18.22       |           | 0.83                  | 6.17       | 0.67  |      |           | 0.83       |      |
| 杉並   |                   | 26.17       |           | 1.67                  | 7.83       | 0.83  | 0.17 | 0.50      | 0.67       |      |
| 池袋   |                   | 12.00       |           |                       | 0.20       |       |      |           | 0.20       |      |
| 北区   |                   | 27.13       |           |                       | 9.50       | 1.50  |      | 0.50      | 1.50       |      |
| 荒川区  |                   | 37.50       | 0.50      | 2.00                  | 9.50       | 2.50  |      | 0.50      | 1.00       |      |
| 板橋区  |                   | 13.33       |           | 0.17                  | 3.00       | 0.33  | 0.17 | 0.33      | 0.17       |      |
| 練馬区  |                   | 20.17       | 0.20      | 3.80                  | 6.80       | 0.40  |      | 1.00      | 1.00       |      |
| 足立   |                   | 22.18       |           | 0.25                  | 3.00       | 0.75  |      |           | 0.25       |      |
| 葛飾区  |                   | 30.44       |           | 3.25                  | 6.50       | 4.00  |      | 0.50      | 1.25       |      |
| 江戸川  |                   | 38.82       | 0.75      | 2.00                  | 6.25       | 1.00  |      | 0.25      | 0.25       |      |
| 西多摩  |                   | 31.78       | 0.20      | 0.60                  | 5.40       | 2.00  | 1.40 |           | 0.60       |      |
| 八王子  |                   | 27.75       | 0.50      | 8.00                  | 5.50       | 3.50  |      | 0.50      |            |      |
| 南多摩  | 0.33              | 23.38       |           | 14.00                 | 7.00       | 0.67  |      | 1.33      | 0.33       |      |
| 町田   |                   | 26.14       |           | 9.00                  | 18.50      | 11.00 |      | 0.50      | 1.50       |      |
| 多摩立川 |                   | 18.85       |           | 0.17                  | 3.17       | 0.83  |      |           |            |      |
| 多摩府中 | 0.10              | 20.24       |           | 1.00                  | 4.00       | 1.40  | 0.10 | 0.20      | 0.50       |      |
| 多摩小平 | 0.50              | 29.50       | 0.83      | 4.67                  | 14.00      | 1.17  |      | 0.33      | 0.50       |      |
| 島しょ  |                   | 4.50        |           | 2.00                  |            |       |      |           |            |      |

|         |      |       |      |      |      |      |      |      |      |      |
|---------|------|-------|------|------|------|------|------|------|------|------|
| 東京都合計   | 7    | 6,386 | 30   | 286  | 850  | 216  | 11   | 59   | 65   | 1    |
| 定点当り報告数 | 0.05 | 22.73 | 0.21 | 2.01 | 5.99 | 1.52 | 0.08 | 0.42 | 0.46 | 0.01 |

五類定点把握対象疾患 患者報告数【保健所別・定点当たり】 2007年10週

|      | 風しん | ヘルパン<br>ギーナ | 麻疹<br>(成人麻疹<br>を除く) | 流行性<br>耳下腺炎 | 急性出血<br>性結膜炎 | 流行性<br>角結膜炎 | 不明<br>発しん症 | MCLS |
|------|-----|-------------|---------------------|-------------|--------------|-------------|------------|------|
| 千代田  |     |             |                     |             |              |             |            |      |
| 中央区  |     |             |                     | 0.33        |              |             |            |      |
| みなと  |     |             |                     | 0.33        |              | 2.00        | 0.33       |      |
| 新宿区  |     |             |                     |             |              | 1.00        | 0.33       |      |
| 文京   |     |             |                     |             |              |             |            |      |
| 台東   |     |             |                     |             |              |             |            |      |
| 墨田区  |     |             |                     |             |              |             |            |      |
| 江東区  |     |             |                     | 0.33        |              | 1.00        |            |      |
| 品川区  |     |             |                     | 0.67        |              |             |            |      |
| 目黒区  |     |             |                     |             |              |             |            |      |
| 大田区  |     |             |                     | 0.11        |              |             | 0.11       |      |
| 世田谷  |     |             |                     | 0.13        |              |             |            |      |
| 渋谷区  |     |             |                     | 0.25        |              | 1.00        |            |      |
| 中野区  |     |             |                     | 0.17        |              |             |            |      |
| 杉並   |     |             |                     |             |              |             |            |      |
| 池袋   |     |             |                     |             |              |             |            |      |
| 北区   |     |             |                     |             |              |             |            |      |
| 荒川区  |     |             |                     |             |              | 2.00        | 0.50       |      |
| 板橋区  |     |             |                     |             |              |             |            |      |
| 練馬区  |     |             |                     | 0.40        |              |             |            |      |
| 足立   |     | 0.25        | 0.25                |             |              |             |            |      |
| 葛飾区  |     |             |                     | 0.75        |              |             |            |      |
| 江戸川  |     |             |                     | 1.25        |              |             |            | 0.25 |
| 西多摩  |     |             |                     | 0.40        |              |             |            |      |
| 八王子  |     |             |                     | 0.50        |              | 1.00        |            |      |
| 南多摩  |     |             |                     | 1.00        |              |             |            |      |
| 町田   |     |             |                     | 1.00        |              |             | 0.50       |      |
| 多摩立川 |     |             |                     | 0.17        |              |             |            |      |
| 多摩府中 |     |             |                     | 0.50        |              |             |            |      |
| 多摩小平 |     | 0.17        | 0.17                | 0.17        |              | 1.00        | 0.17       |      |
| 島しょ  |     |             |                     |             |              |             |            |      |

|         |   |      |      |      |   |      |      |      |
|---------|---|------|------|------|---|------|------|------|
| 東京都合計   | - | 2    | 2    | 37   | - | 10   | 8    | 1    |
| 定点当り報告数 | - | 0.01 | 0.01 | 0.26 | - | 0.71 | 0.06 | 0.01 |

## 五類定点把握対象疾患 患者報告数【年齢階級別】 2007年10週

|        | RS<br>ウイルス<br>感染症 | インフルエ<br>ンザ | 咽頭<br>結膜熱 | A群溶血性<br>レンサ球菌<br>咽頭炎 | 感染性<br>胃腸炎 | 水痘  | 手足口病 | 伝染性<br>紅斑 | 突発性<br>発しん |
|--------|-------------------|-------------|-----------|-----------------------|------------|-----|------|-----------|------------|
| ～5か月   |                   | 10          |           |                       | 9          | 5   |      | 1         | 3          |
| ～11か月  | 1                 | 41          | 1         | 1                     | 48         | 6   | 1    | 1         | 27         |
| 1歳     | 5                 | 188         | 5         | 3                     | 134        | 32  | 3    | 1         | 29         |
| 2歳     |                   | 190         | 4         | 10                    | 104        | 32  | 1    | 5         | 4          |
| 3歳     | 1                 | 233         | 3         | 16                    | 74         | 29  | 1    | 6         |            |
| 4歳     |                   | 332         | 7         | 49                    | 72         | 38  | 2    | 11        |            |
| 5歳     |                   | 341         | 5         | 41                    | 70         | 35  | 2    | 10        | 1          |
| 6歳     |                   | 376         | 2         | 34                    | 63         | 18  |      | 8         |            |
| 7歳     |                   | 439         | 1         | 32                    | 37         | 10  |      | 3         | 1          |
| 8歳     |                   | 420         |           | 19                    | 36         | 4   | 1    | 5         |            |
| 9歳     |                   | 405         |           | 18                    | 21         | 3   |      | 5         |            |
| 10～14歳 |                   | 1392        |           | 37                    | 61         | 4   |      | 2         |            |
| 15～19歳 |                   | 354         |           | 2                     | 12         |     |      |           |            |
| 20～29歳 |                   | 391         | 2         | 24                    | 109        |     |      | 1         |            |
| 30～39歳 |                   | 547         |           |                       |            |     |      |           |            |
| 40～49歳 |                   | 402         |           |                       |            |     |      |           |            |
| 50～59歳 |                   | 172         |           |                       |            |     |      |           |            |
| 60～69歳 |                   | 88          |           |                       |            |     |      |           |            |
| 70～79歳 |                   | 45          |           |                       |            |     |      |           |            |
| 80歳以上  |                   | 20          |           |                       |            |     |      |           |            |
| 合計     | 7                 | 6,386       | 30        | 286                   | 850        | 216 | 11   | 59        | 65         |
| 先週比    | -5                | 916         | 12        | -31                   | 10         | 20  | 0    | -1        | -11        |

注:小児科定点把握対象疾病のうち、「20～29歳」は「20歳以上」と読み替える。  
眼科疾患のうち、「70～79歳」は「70歳以上」と読み替える。

|        | 百日咳 | 風しん | ヘルパン<br>ギーナ | 麻しん<br>(成人麻しん<br>を除く) | 流行性<br>耳下腺炎 | 急性出血性<br>結膜炎 | 流行性<br>角結膜炎 | 不明<br>発しん症 | MCLS |
|--------|-----|-----|-------------|-----------------------|-------------|--------------|-------------|------------|------|
| ～5か月   |     |     |             |                       |             |              |             |            |      |
| ～11か月  |     |     |             |                       |             |              |             | 1          |      |
| 1歳     |     |     |             |                       |             |              |             | 1          |      |
| 2歳     |     |     |             |                       | 3           |              |             | 1          |      |
| 3歳     |     |     |             |                       | 5           |              |             |            | 1    |
| 4歳     |     |     | 1           |                       | 7           |              |             |            |      |
| 5歳     |     |     |             |                       | 4           |              |             |            |      |
| 6歳     |     |     |             |                       | 5           |              |             | 2          |      |
| 7歳     |     |     |             |                       | 4           |              |             |            |      |
| 8歳     |     |     |             |                       | 2           |              |             | 1          |      |
| 9歳     |     |     |             |                       | 2           |              |             | 1          |      |
| 10～14歳 |     |     |             |                       | 5           |              |             | 1          |      |
| 15～19歳 |     |     |             | 1                     |             |              | 1           |            |      |
| 20～29歳 | 1   |     | 1           | 1                     |             |              | 2           |            |      |
| 30～39歳 |     |     |             |                       |             |              | 2           |            |      |
| 40～49歳 |     |     |             |                       |             |              | 1           |            |      |
| 50～59歳 |     |     |             |                       |             |              | 2           |            |      |
| 60～69歳 |     |     |             |                       |             |              | 2           |            |      |
| 70～79歳 |     |     |             |                       |             |              |             |            |      |
| 80歳以上  |     |     |             |                       |             |              |             |            |      |
| 合計     | 1   | -   | 2           | 2                     | 37          | -            | 10          | 8          | 1    |
| 先週比    | 1   | -2  | -1          | 2                     | 7           | 0            | -1          | -1         | -2   |

注:小児科定点把握対象疾病のうち、「20～29歳」は「20歳以上」と読み替える。  
眼科疾患のうち、「70～79歳」は「70歳以上」と読み替える。

# 病原体・抗体検査情報

週別検出状況 2007年3週～10週

| 検出病原体・抗体   |            | 検体採取週 |    |    |    |    |    |    |    | 合計  |
|------------|------------|-------|----|----|----|----|----|----|----|-----|
|            |            | 2006年 |    |    |    |    |    |    |    |     |
|            |            | 3     | 4  | 5  | 6  | 7  | 8  | 9  | 10 |     |
| ウイルス       | アデノ        | 5     | 6  | 5  | 6  | 3  | 3  | 6  | 7  | 41  |
|            | ライノ        | 1     | 1  |    | 1  |    |    |    | 4  | 7   |
|            | ポリオ        |       |    |    |    | 1  |    |    |    | 1   |
|            | コクサッキーA群   |       |    |    |    |    |    |    |    |     |
|            | コクサッキーB群   |       |    |    |    |    |    |    |    |     |
|            | エコー        |       |    |    |    |    |    |    |    |     |
|            | エンテロ71     |       |    |    |    |    |    |    |    |     |
|            | その他のエンテロ   |       |    |    |    | 1  |    | 2  |    | 3   |
|            | 単純ヘルペス     |       |    |    |    |    |    | 1  | 1  | 2   |
|            | 水痘・帯状疱疹    |       |    | 2  |    |    | 2  |    |    | 4   |
|            | ヘルペス6/7    | 4     | 1  | 3  | 1  | 3  | 2  | 5  | 7  | 26  |
|            | EB         | 3     |    | 1  | 1  | 1  | 4  | 1  | 2  | 13  |
|            | サイトメガロ     |       |    | 1  |    | 1  |    |    |    | 2   |
|            | ムンプス       |       | 1  |    |    |    |    |    | 1  | 2   |
|            | 麻疹         |       |    |    |    |    |    |    |    |     |
|            | 風しん        |       |    |    |    |    |    |    |    |     |
|            | パルボB19     |       |    | 1  |    | 1  |    |    |    | 2   |
|            | RS         |       | 1  | 1  |    | 1  |    |    |    | 3   |
|            | ノロ         | 74    | 21 | 74 | 48 | 39 | 41 | 58 | 73 | 428 |
|            | ロタ         | 1     |    | 3  | 5  | 2  |    | 2  | 1  | 14  |
| インフルエンザAH1 | 1          | 2     | 1  | 3  | 1  |    |    | 3  | 11 |     |
| インフルエンザAH3 | 2          | 1     | 17 | 26 | 11 | 3  | 11 | 19 | 90 |     |
| インフルエンザB   |            |       | 3  | 6  | 2  | 2  | 4  | 11 | 28 |     |
| デング        |            |       |    |    | 1  |    |    |    | 1  |     |
| その他のウイルス   |            |       |    |    |    |    |    |    |    |     |
| 細菌         | カンピロバクター   |       |    |    |    |    |    |    |    |     |
|            | サルモネラ      |       |    |    |    |    |    |    |    |     |
|            | 腸管出血性大腸菌   |       |    |    |    |    |    |    |    |     |
|            | その他の腸管系病原菌 |       |    |    | 1  |    | 2  |    |    | 3   |
|            | 溶血性レンサ球菌   | 1     |    | 1  |    |    |    | 1  |    | 3   |
|            | MRSA       |       |    |    |    |    |    |    |    |     |
|            | MSSA       |       |    |    |    |    |    |    |    |     |
|            | その他の細菌     |       |    |    |    |    |    |    |    |     |
| その他の病原体    | 2          | 1     |    | 1  |    |    |    | 1  | 5  |     |

臨床診断名別検出結果 2007年3週～10週

| 臨床診断名<br>検出病原体 | インフル<br>エンザ   | 上<br>気<br>道<br>炎 | 下<br>気<br>道<br>炎 | 感<br>染<br>性<br>胃<br>腸<br>炎 | 無<br>菌<br>性<br>髄<br>膜<br>炎 | 咽<br>頭<br>結<br>膜<br>熱 | A<br>群<br>溶<br>連<br>菌<br>咽<br>頭<br>炎 | 流<br>行<br>性<br>角<br>結<br>膜<br>炎 | ヘル<br>パン<br>ギー<br>ナ | 手<br>足<br>口<br>病 | 伝<br>染<br>性<br>紅<br>斑 | 不<br>明<br>発<br>し<br>ん<br>症 | 流<br>行<br>性<br>耳<br>下<br>腺<br>炎 | 水<br>痘 | 麻<br>し<br>ん | 風<br>し<br>ん | そ<br>の<br>他 | 合<br>計 |
|----------------|---|------------------|------------------|----------------------------|----------------------------|-----------------------|--------------------------------------|---------------------------------|---------------------|------------------|-----------------------|----------------------------|---------------------------------|--------|-------------|-------------|-------------|--------|
| 搬入検体数          | 175   | 21               | 30               | 1527                       | 19                         | 1                     | 5                                    | 2                               | 1                   | 1                | 4                     | 24                         | 2                               | 6      |             |             | 104         |        |
| アデノ            | 4   | 6                | 3                | 4                          |                            | 1                     |                                      | 3                               | 1                   |                  |                       | 7                          | 1                               |        |             |             | 11          | 41     |
| ライノ            |   |                  | 2                | 1                          | 1                          |                       |                                      |                                 |                     |                  |                       | 2                          |                                 |        |             |             | 1           | 7      |
| ポリオ            |   |                  |                  |                            |                            |                       |                                      |                                 |                     |                  |                       | 1                          |                                 |        |             |             |             | 1      |
| コクサッキーA群       |   |                  |                  |                            |                            |                       |                                      |                                 |                     |                  |                       |                            |                                 |        |             |             |             |        |
| コクサッキーB群       |   |                  |                  |                            |                            |                       |                                      |                                 |                     |                  |                       |                            |                                 |        |             |             |             |        |
| エコー            |   |                  |                  |                            |                            |                       |                                      |                                 |                     |                  |                       |                            |                                 |        |             |             |             |        |
| エンテロ71         |   |                  |                  |                            |                            |                       |                                      |                                 |                     |                  |                       |                            |                                 |        |             |             |             |        |
| その他のエンテロ       |   |                  |                  |                            |                            |                       |                                      |                                 | 1                   |                  | 1                     |                            |                                 |        |             |             | 1           | 3      |
| 単純ヘルペス         | 1   |                  |                  |                            |                            |                       |                                      |                                 | 1                   |                  |                       |                            |                                 |        |             |             |             | 2      |
| 水痘・帯状疱疹        |   |                  |                  |                            |                            |                       |                                      |                                 |                     |                  |                       |                            |                                 | 4      |             |             |             | 4      |
| ヘルペス6/7        | 3   | 1                |                  | 1                          | 2                          |                       |                                      |                                 | 1                   |                  |                       | 11                         |                                 |        |             |             | 7           | 26     |
| EB             |   |                  |                  |                            |                            |                       |                                      |                                 |                     |                  | 1                     | 3                          | 1                               | 1      |             |             | 7           | 13     |
| サイトメガロ         |   |                  |                  |                            |                            |                       |                                      |                                 |                     |                  |                       |                            |                                 |        |             |             | 2           | 2      |
| ムンプス           |   |                  |                  |                            | 1                          |                       |                                      |                                 |                     |                  |                       |                            | 1                               |        |             |             |             | 2      |
| 麻疹             |   |                  |                  |                            |                            |                       |                                      |                                 |                     |                  |                       |                            |                                 |        |             |             |             |        |
| 風しん            |   |                  |                  |                            |                            |                       |                                      |                                 |                     |                  |                       |                            |                                 |        |             |             |             |        |
| パルボB19         |   |                  |                  |                            |                            |                       |                                      |                                 |                     |                  | 2                     |                            |                                 |        |             |             |             | 2      |
| RS             | 1   |                  | 2                |                            |                            |                       |                                      |                                 |                     |                  |                       |                            |                                 |        |             |             |             | 3      |
| ノロ             |   |                  | 39               | 388                        |                            |                       |                                      |                                 |                     |                  |                       | 1                          |                                 |        |             |             |             | 428    |
| ロタ             |   |                  | 1                | 12                         |                            |                       |                                      |                                 |                     |                  |                       |                            |                                 |        |             |             | 1           | 14     |
| インフルエンザAH1     | 8   | 1                | 1                |                            |                            |                       |                                      |                                 |                     |                  |                       |                            |                                 |        |             |             | 1           | 11     |
| インフルエンザAH3     | 88  |                  | 1                |                            |                            |                       |                                      |                                 |                     |                  |                       |                            |                                 |        |             |             | 1           | 90     |
| インフルエンザB       | 25  |                  | 1                |                            |                            |                       |                                      |                                 |                     |                  |                       |                            |                                 |        |             |             | 2           | 28     |
| カンピロバクター       |   |                  |                  |                            |                            |                       |                                      |                                 |                     |                  |                       |                            |                                 |        |             |             |             |        |
| サルモネラ          |   |                  |                  |                            |                            |                       |                                      |                                 |                     |                  |                       |                            |                                 |        |             |             |             |        |
| 腸管出血性大腸菌       |   |                  |                  |                            |                            |                       |                                      |                                 |                     |                  |                       |                            |                                 |        |             |             |             |        |
| その他の腸管系病原菌     |   |                  |                  | 1                          |                            |                       |                                      |                                 |                     |                  |                       |                            |                                 |        |             |             | 2           | 3      |
| 溶血性レンサ球菌       |   |                  | 1                |                            |                            |                       | 1                                    |                                 |                     |                  |                       |                            |                                 |        |             |             | 1           | 3      |
| その他の病原体        |   |                  | 4                |                            |                            |                       |                                      |                                 |                     |                  |                       |                            |                                 |        |             |             | 2           | 6      |
| 備考             | この表の「その他の病原体」は「週別検出状況」の表にある「デング」「その他のウイルス」「MRSA」「MSSA」「その他の細菌」と「その他の病原体」の合計である。 |                  |                  |                            |                            |                       |                                      |                                 |                     |                  |                       |                            |                                 |        |             |             |             |        |



## 定点医療機関からのコメント

### ◇インフルエンザに関するコメント

各定点医療機関から、迅速診断キットを用いた検査の結果に関わるコメントを多くいただきましたので、コメントのあった医療機関ごとに下表にまとめました。

| 管轄保健所名 | インフルエンザ<br>迅速診断結果 |    | 定点医療機関から報告のあった患者に関するコメント  |
|--------|-------------------|----|---|
|        | A                 | B  |   |
| 台東     | 11                | 30 | A・B型1名  |
| 目黒区    | 5                 | 6  | 1名はA・B型？  |
|        | 8                 | 7  |   |
| 大田区    | 13                | 26 |   |
|        | 11                | 17 |   |
|        | 7                 | 13 |   |
|        | 10                | 5  |   |
|        | 15                | 19 |   |
|        | 6                 |    |   |
| 世田谷    | 23                | 30 | A型は1歳児、B型は10歳児、その他2名<br>その他17名  |
|        | 1                 | 1  |   |
|        | 8                 | 1  |   |
|        | 6                 | 12 |   |
|        | 6                 | 9  |   |
|        | 2                 |    |   |
| 中野区    | 44                | 42 | A・B型1名<br>週の前半をピークに減少傾向がみられます。  |
|        | 8                 | 2  |   |
|        | 26                | 27 |   |
|        | 14                | 9  |   |
| 北区     | 12                |    |   |
|        | 34                | 26 |   |
|        | 13                | 6  |   |
|        | 5                 |    |   |
| 板橋区    | 3                 |    | B型は19歳女性<br>11名。1患児からカンピロバクター及び病原性大腸菌O1を検出  |
|        | 5                 | 1  |   |
| 練馬区    | 14                | 1  | その他の患者2名。1名予防接種済  |
|        | 17                | 19 |   |
|        | 14                | 10 |   |
| 足立     | 39                | 27 | 不明4名  |
| 西多摩    | 85                | 41 | A型は、20～29歳2名と50～59歳2名。B型は、15～19歳・20～29歳<br>B型は、15～19歳男・20歳代男の2名。<br>ボクテム陰性1人。典型的でボクテム陰性抗生剤投与後、急速改善した者2名 |
|        | 4                 | 2  |   |
|        | 9                 | 2  |   |
| 八王子    | 4                 |    | その他1名は症状から診断  |
|        | 18                | 3  |   |
|        | 9                 | 1  |   |
|        | 20                | 13 |   |
| 多摩立川   | 6                 | 12 | その他の患者6名<br>不明・その他18名。ワクチン接種者も感染<br>A型が主流のようです。   |
|        | 5                 | 2  |   |
|        | 1                 | 11 |   |
| 多摩府中   | 6                 | 7  | 不明2名。<br>A型が圧倒的に多かったが今週になりB型も急速に増え週末には半々程度になりました。<br>今年のB型はタミフルが良く効いているようです。                            |
|        | 9                 | 11 |   |
| 多摩小平   | 8                 | 5  | B型がやや増加(全体の30%位)。全般的に症状は軽い印象。やや終息傾向か。   |
|        | 28                | 3  |   |
|        | 24                | 16 |   |
|        | 27                | 37 |   |
|        | 14                | 7  |   |
|        | 27                | 13 |   |

### ◇その他の疾患に関するコメント

足立区保健所管内定点医療機関  
多摩小平保健所管内定点医療機関

麻疹の方は、墨田区在住の方です。  
麻疹1名(女、20歳～)発生

# 定点(月単位報告)把握対象疾患

## — 性感染症・薬剤耐性菌感染症 —

### 発生動向の概況 《2007年2月》

#### (性感染症定点からの報告疾患)※

・特記事項なし。

#### (基幹定点からの報告疾患 —薬剤耐性菌感染症—)

・特記事項なし。

#### (検査情報)

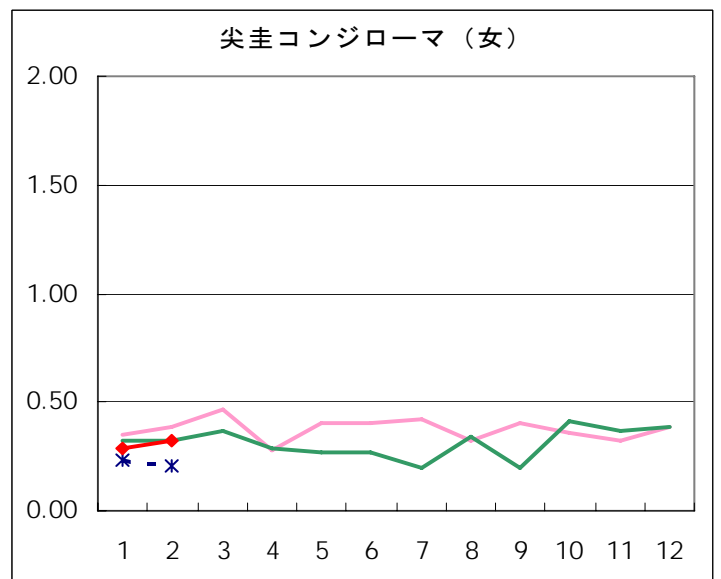
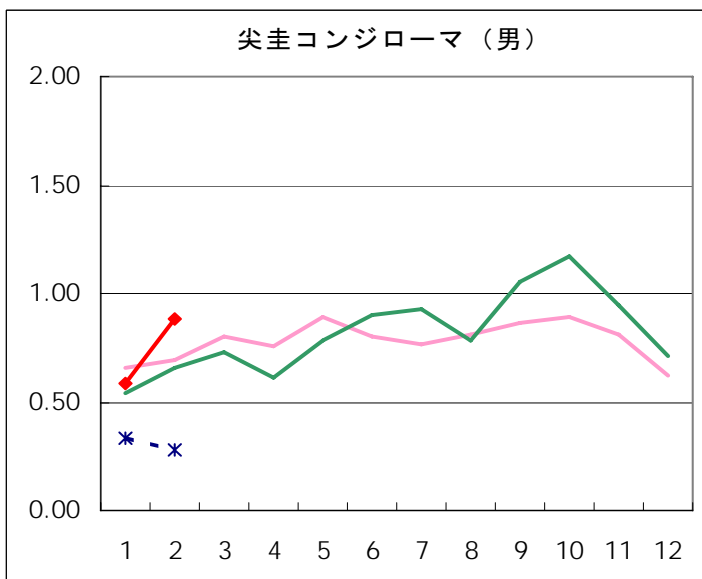
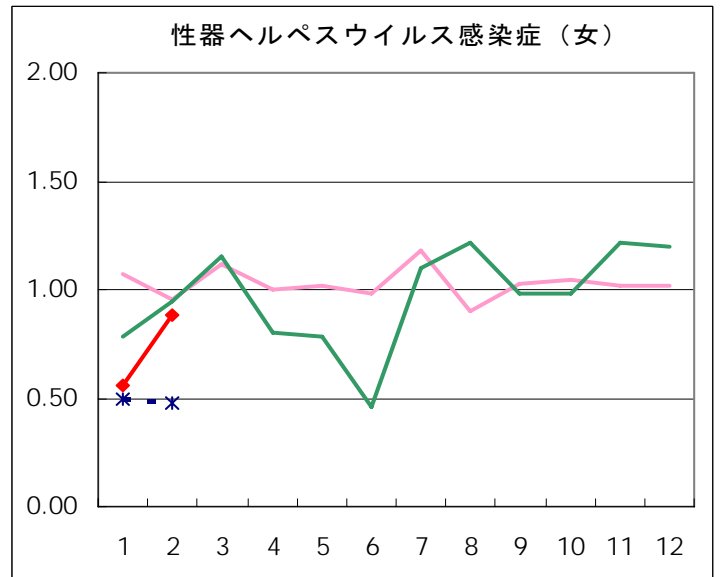
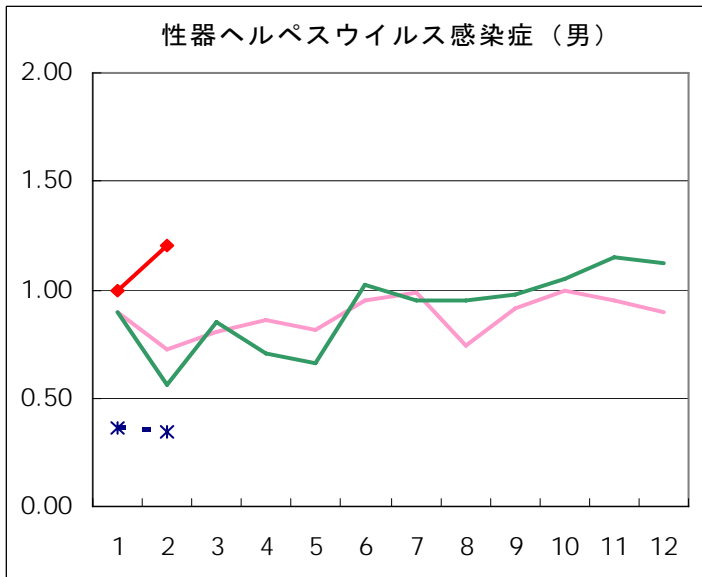
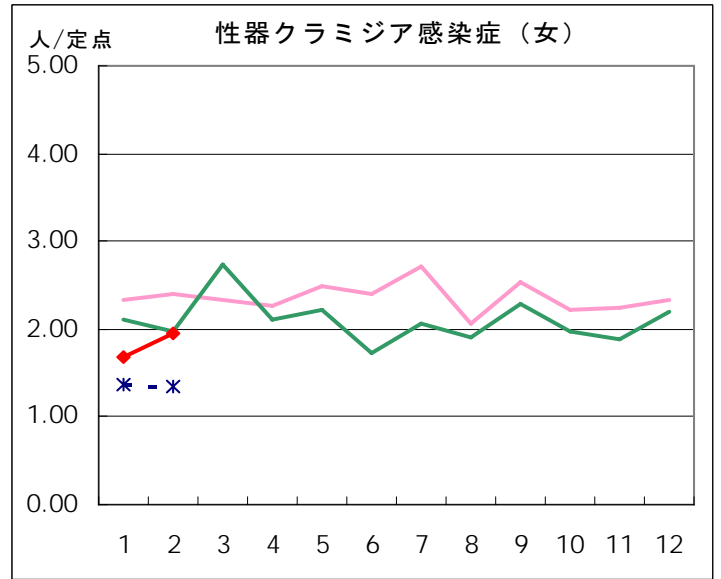
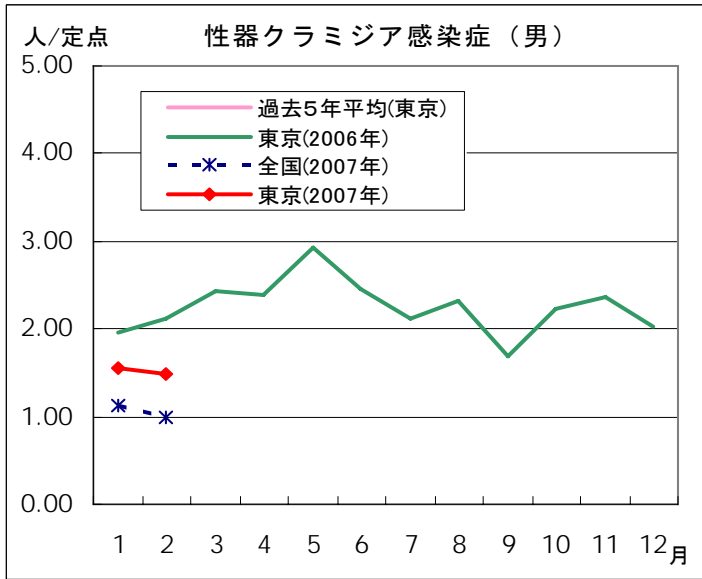
・トリコモナス遺伝子陽性2例中1例は梅毒陽性で、STS法は64倍であった。HSV-1遺伝子陽性例はパピローマウイルス遺伝子も検出されている。

| 検査項目         | 検査試料数* | 陽性数 | 陽性率(%) |
|--------------|--------|-----|--------|
| 梅毒(STS法)     | 20     | 1   | 5      |
| 梅毒(TP抗原法)    | 20     | 1   | 5      |
| クラミジア抗体      | 20     | 10  | 50     |
| クラミジア遺伝子     | 20     | 0   | 0      |
| 淋菌遺伝子        | 20     | 0   | 0      |
| HIV抗原・抗体     | 20     | 0   | 0      |
| パピローマウイルス遺伝子 | 20     | 9   | 45     |
| HSV-1遺伝子     | 20     | 1   | 5      |
| HSV-2遺伝子     | 20     | 0   | 0      |
| トリコモナス遺伝子    | 20     | 2   | 10     |
| 赤痢アメーバ抗体     | 20     | 2   | 10     |

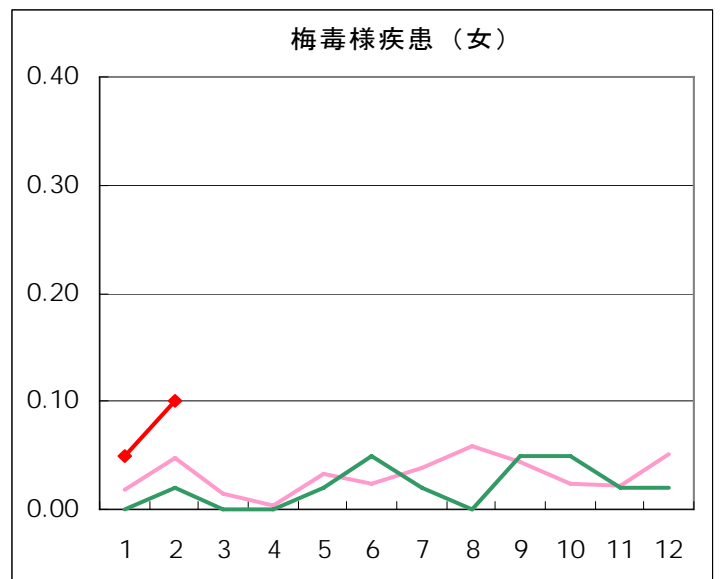
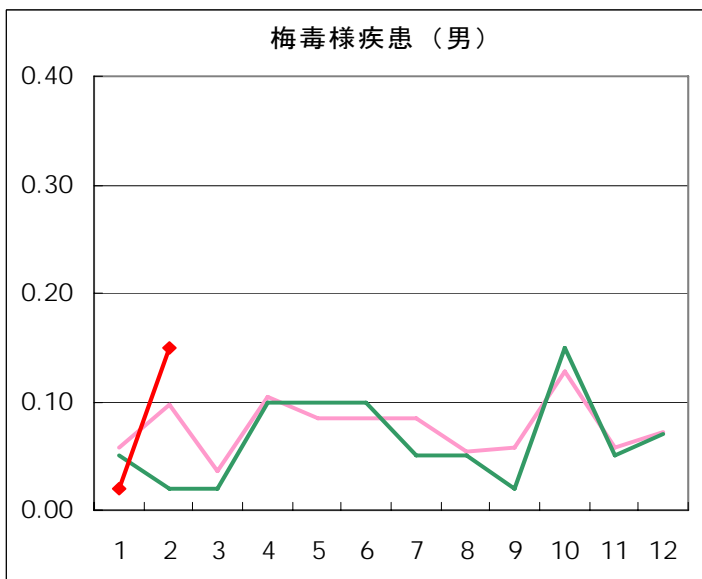
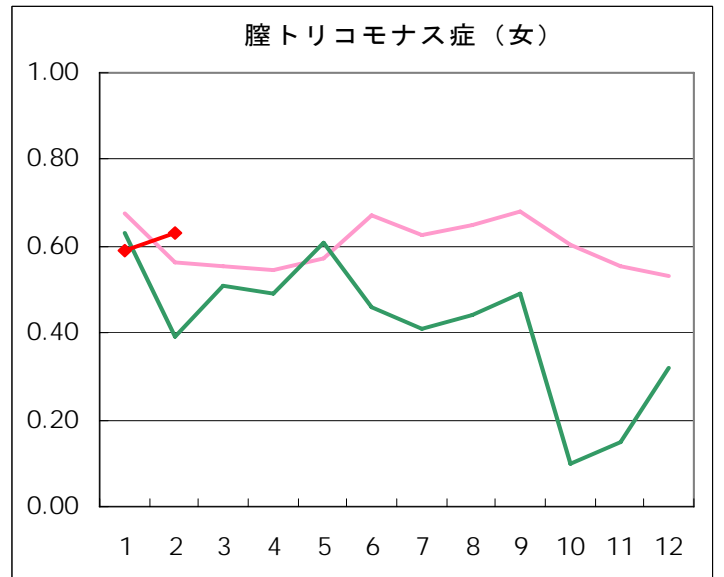
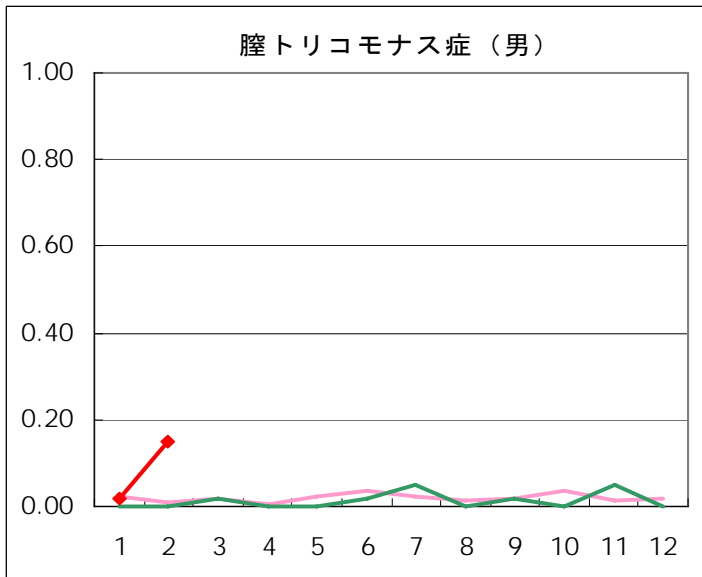
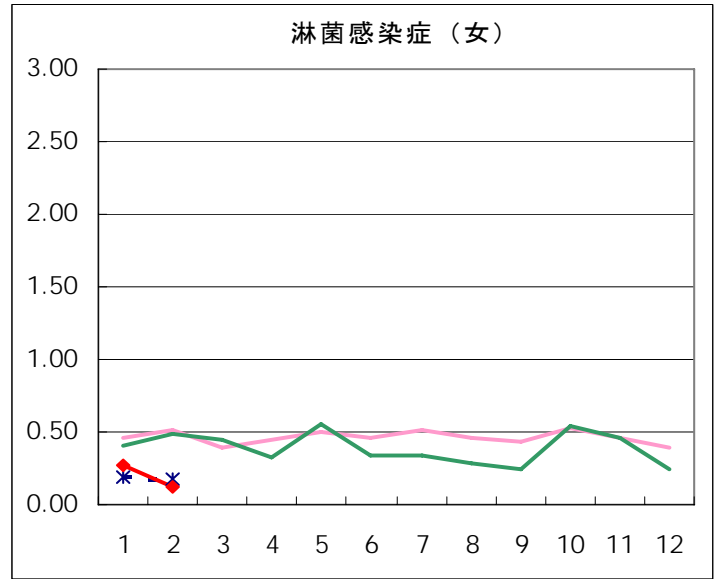
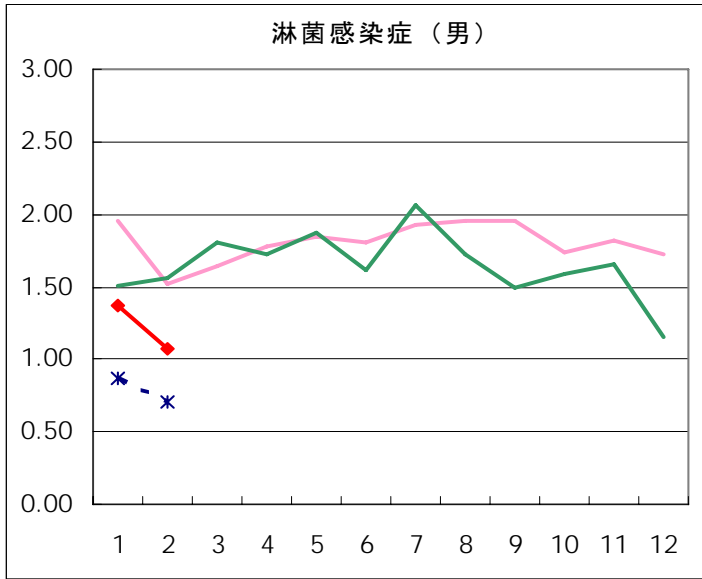
\* 検査試料は性感染症定点から送付されたものである。

※ 性感染症定点から報告される『膣トリコモナス症』とは、原虫の一種である膣トリコモナス(Trichomonas vaginalis)による疾患を指し、女性の膣、男性の尿道、前立腺などの生殖器や泌尿器に寄生して引き起こされる感染症である。ヒトに寄生するトリコモナスには、他に口腔トリコモナスや腸トリコモナスがある。

# 性感染症(STI) 患者報告数【推移グラフ】 2007年2月現在



## 2007年2月現在



## 性感染症(STI)患者報告数【保健所別】 2007年2月

| 男     |     |          |       |            |               |          |       |      |
|-------|-----|----------|-------|------------|---------------|----------|-------|------|
| 保健所名  | 定点数 | 臙トリコモナス症 | 梅毒様疾患 | 性器クラミジア感染症 | 性器ヘルペスウイルス感染症 | 尖圭コンジローマ | 淋菌感染症 | 総計   |
| 中央区   | 2   |          |       | 7          | 1             | 1        |       | 9    |
| みなと   | 2   |          |       | 5          | 4             |          |       | 9    |
| 新宿区   | 5   |          | 4     | 17         | 25            | 16       | 21    | 83   |
| 文京    | 1   |          |       | 4          |               | 4        | 1     | 9    |
| 台東    | 4   |          |       |            |               |          | 2     | 2    |
| 墨田区   | 1   |          |       | 2          | 2             | 3        | 1     | 8    |
| 江東区   | 3   |          | 2     | 5          | 7             | 2        | 9     | 25   |
| 品川区   | 1   |          |       |            |               |          |       |      |
| 大田区   | 3   |          |       |            | 2             |          | 1     | 3    |
| 渋谷区   | 3   | 1        |       | 3          | 2             |          |       | 6    |
| 中野区   | 1   |          |       | 4          |               |          | 1     | 5    |
| 池袋    | 3   | 5        |       | 13         | 6             | 9        | 4     | 37   |
| 北区    | 1   |          |       | 1          |               |          | 1     | 2    |
| 荒川区   | 1   |          |       |            |               |          |       |      |
| 板橋区   | 2   |          |       |            |               | 1        | 2     | 3    |
| 足立    | 1   |          |       |            |               |          | 1     | 1    |
| 八王子   | 3   |          |       |            |               |          |       |      |
| 町田    | 1   |          |       |            |               |          |       |      |
| 多摩立川  | 2   |          |       |            |               |          |       |      |
| 多摩府中  | 1   |          |       |            |               |          |       |      |
| 合計    | 41  | 6        | 6     | 61         | 49            | 36       | 44    | 202  |
| 定点当たり |     | 0.15     | 0.15  | 1.49       | 1.20          | 0.88     | 1.07  | 4.93 |

| 女     |     |          |       |            |               |          |       |      |
|-------|-----|----------|-------|------------|---------------|----------|-------|------|
| 保健所名  | 定点数 | 臙トリコモナス症 | 梅毒様疾患 | 性器クラミジア感染症 | 性器ヘルペスウイルス感染症 | 尖圭コンジローマ | 淋菌感染症 | 総計   |
| 中央区   | 2   |          |       | 1          |               |          |       | 1    |
| みなと   | 2   | 2        | 1     | 7          | 7             | 4        |       | 21   |
| 新宿区   | 5   | 1        | 1     | 4          | 5             | 1        | 3     | 15   |
| 文京    | 1   |          |       |            |               |          |       |      |
| 台東    | 4   | 13       |       | 13         | 4             | 3        | 1     | 34   |
| 墨田区   | 1   |          |       |            |               |          |       |      |
| 江東区   | 3   |          |       | 6          | 2             |          |       | 8    |
| 品川区   | 1   |          |       |            |               | 1        |       | 1    |
| 大田区   | 3   |          |       | 3          | 1             |          |       | 4    |
| 渋谷区   | 3   | 1        |       |            | 2             |          |       | 3    |
| 中野区   | 1   |          |       |            |               |          |       |      |
| 池袋    | 3   | 1        |       | 3          | 5             | 3        | 1     | 13   |
| 北区    | 1   |          |       |            |               |          |       |      |
| 荒川区   | 1   |          |       |            |               |          |       |      |
| 板橋区   | 2   | 2        |       | 7          | 5             |          |       | 14   |
| 足立    | 1   |          |       | 1          |               |          |       | 1    |
| 八王子   | 3   | 3        |       | 8          | 4             |          |       | 15   |
| 町田    | 1   |          | 2     | 1          |               |          |       | 3    |
| 多摩立川  | 2   | 3        |       | 26         | 1             | 1        |       | 31   |
| 多摩府中  | 1   |          |       |            |               |          |       |      |
| 合計    | 41  | 26       | 4     | 80         | 36            | 13       | 5     | 164  |
| 定点当たり |     | 0.63     | 0.10  | 1.95       | 0.88          | 0.32     | 0.12  | 4.00 |

## 性感染症(STI)患者報告数【保健所別・定点当たり】 2007年2月

| 男    |     |          |       |            |               |          |       |
|------|-----|----------|-------|------------|---------------|----------|-------|
| 保健所名 | 定点数 | 臍トリコモナス症 | 梅毒様疾患 | 性器クラミジア感染症 | 性器ヘルペスウイルス感染症 | 尖圭コンジローマ | 淋菌感染症 |
| 中央区  | 2   |          |       | 3.50       | 0.50          | 0.50     |       |
| みなと  | 2   |          |       | 2.50       | 2.00          |          |       |
| 新宿区  | 5   |          | 0.80  | 3.40       | 5.00          | 3.20     | 4.20  |
| 文京   | 1   |          |       | 4.00       |               | 4.00     | 1.00  |
| 台東   | 4   |          |       |            |               |          | 0.50  |
| 墨田区  | 1   |          |       | 2.00       | 2.00          | 3.00     | 1.00  |
| 江東区  | 3   |          | 0.67  | 1.67       | 2.33          | 0.67     | 3.00  |
| 品川区  | 1   |          |       |            |               |          |       |
| 大田区  | 3   |          |       |            | 0.67          |          | 0.33  |
| 渋谷区  | 3   | 0.33     |       | 1.00       | 0.67          |          |       |
| 中野区  | 1   |          |       | 4.00       |               |          | 1.00  |
| 池袋   | 3   | 1.67     |       | 4.33       | 2.00          | 3.00     | 1.33  |
| 北区   | 1   |          |       | 1.00       |               |          | 1.00  |
| 荒川区  | 1   |          |       |            |               |          |       |
| 板橋区  | 2   |          |       |            |               | 0.50     | 1.00  |
| 足立   | 1   |          |       |            |               |          | 1.00  |
| 八王子  | 3   |          |       |            |               |          |       |
| 町田   | 1   |          |       |            |               |          |       |
| 多摩立川 | 2   |          |       |            |               |          |       |
| 多摩府中 | 1   |          |       |            |               |          |       |

| 女    |     |          |       |            |               |          |       |
|------|-----|----------|-------|------------|---------------|----------|-------|
| 保健所名 | 定点数 | 臍トリコモナス症 | 梅毒様疾患 | 性器クラミジア感染症 | 性器ヘルペスウイルス感染症 | 尖圭コンジローマ | 淋菌感染症 |
| 中央区  | 2   |          |       | 0.50       |               |          |       |
| みなと  | 2   | 1.00     | 0.50  | 3.50       | 3.50          | 2.00     |       |
| 新宿区  | 5   | 0.20     | 0.20  | 0.80       | 1.00          | 0.20     | 0.60  |
| 文京   | 1   |          |       |            |               |          |       |
| 台東   | 4   | 3.25     |       | 3.25       | 1.00          | 0.75     | 0.25  |
| 墨田区  | 1   |          |       |            |               |          |       |
| 江東区  | 3   |          |       | 2.00       | 0.67          |          |       |
| 品川区  | 1   |          |       |            |               | 1.00     |       |
| 大田区  | 3   |          |       | 1.00       | 0.33          |          |       |
| 渋谷区  | 3   | 0.33     |       |            | 0.67          |          |       |
| 中野区  | 1   |          |       |            |               |          |       |
| 池袋   | 3   | 0.33     |       | 1.00       | 1.67          | 1.00     | 0.33  |
| 北区   | 1   |          |       |            |               |          |       |
| 荒川区  | 1   |          |       |            |               |          |       |
| 板橋区  | 2   | 1.00     |       | 3.50       | 2.50          |          |       |
| 足立   | 1   |          |       | 1.00       |               |          |       |
| 八王子  | 3   | 1.00     |       | 2.67       | 1.33          |          |       |
| 町田   | 1   |          | 2.00  | 1.00       |               |          |       |
| 多摩立川 | 2   | 1.50     |       | 13.00      | 0.50          | 0.50     |       |
| 多摩府中 | 1   |          |       |            |               |          |       |

性感染症(STI)患者報告数【年齢階級別】 2007年2月

| 男      |          |       |            |               |          |       |
|--------|----------|-------|------------|---------------|----------|-------|
|        | 臈トリコモナス症 | 梅毒様疾患 | 性器クラミジア感染症 | 性器ヘルペスウイルス感染症 | 尖圭コンジローマ | 淋菌感染症 |
| 0歳     |          |       |            |               |          |       |
| 1～4歳   |          |       |            |               |          |       |
| 5～9歳   |          |       |            |               |          |       |
| 10～14歳 |          |       |            |               |          |       |
| 15～19歳 |          |       | 2          |               |          | 1     |
| 20～24歳 | 1        | 1     | 7          | 4             | 6        | 8     |
| 25～29歳 | 1        | 2     | 17         | 7             | 6        | 12    |
| 30～34歳 | 1        | 1     | 10         | 7             | 12       | 13    |
| 35～39歳 | 1        |       | 9          | 7             | 2        | 6     |
| 40～44歳 |          |       | 8          | 9             | 3        | 1     |
| 45～49歳 | 1        | 2     | 3          | 6             | 1        |       |
| 50～54歳 |          |       | 2          | 5             | 3        |       |
| 55～59歳 |          |       | 1          | 4             | 3        |       |
| 60～64歳 | 1        |       | 1          |               |          | 1     |
| 65～69歳 |          |       | 1          |               |          | 1     |
| 70歳～   |          |       |            |               |          | 1     |
| 合計     | 6        | 6     | 61         | 49            | 36       | 44    |
| 先月数    | 1        | 1     | 64         | 41            | 24       | 56    |
| 増減数    | 5        | 5     | -3         | 8             | 12       | -12   |

| 女      |          |       |            |               |          |       |
|--------|----------|-------|------------|---------------|----------|-------|
|        | 臈トリコモナス症 | 梅毒様疾患 | 性器クラミジア感染症 | 性器ヘルペスウイルス感染症 | 尖圭コンジローマ | 淋菌感染症 |
| 0歳     |          |       |            |               |          |       |
| 1～4歳   |          |       |            |               |          |       |
| 5～9歳   |          |       |            |               |          |       |
| 10～14歳 |          |       |            |               |          |       |
| 15～19歳 | 1        |       | 7          | 1             |          | 1     |
| 20～24歳 | 7        | 1     | 28         | 9             | 6        | 2     |
| 25～29歳 | 5        | 1     | 23         | 5             | 2        | 1     |
| 30～34歳 | 6        | 1     | 16         | 5             | 2        |       |
| 35～39歳 | 5        |       | 5          | 5             | 2        |       |
| 40～44歳 |          |       |            | 3             |          |       |
| 45～49歳 | 1        | 1     |            | 2             | 1        | 1     |
| 50～54歳 |          |       |            |               |          |       |
| 55～59歳 | 1        |       | 1          | 2             |          |       |
| 60～64歳 |          |       |            |               |          |       |
| 65～69歳 |          |       |            | 1             |          |       |
| 70歳～   |          |       |            | 1             |          |       |
| 合計     | 26       | 4     | 80         | 36            | 13       | 5     |
| 先月数    | 24       | 2     | 69         | 23            | 12       | 11    |
| 増減数    | 2        | 2     | 11         | 13            | 1        | -6    |

## 性感染症(STI)患者報告数【2次医療圏別】2007年2月

|       | 膣トリコモナス症 | 梅毒様疾患 | 性器クラミジア感染症 | 性器ヘルペスウイルス感染症 | 尖圭コンジローマ | 淋菌感染症 | 総計  |
|-------|----------|-------|------------|---------------|----------|-------|-----|
| 区中央部  | 15       | 1     | 37         | 16            | 12       | 4     | 85  |
| 区南部   |          |       | 3          | 3             | 1        | 1     | 8   |
| 区西南部  | 2        |       | 3          | 4             |          |       | 9   |
| 区西部   | 1        | 5     | 25         | 30            | 17       | 25    | 103 |
| 区西北部  | 8        |       | 24         | 16            | 13       | 8     | 69  |
| 区東北部  |          |       | 1          |               |          | 1     | 2   |
| 区東部   |          | 2     | 13         | 11            | 5        | 10    | 41  |
| 西多摩   |          |       |            |               |          |       |     |
| 南多摩   | 3        | 2     | 9          | 4             |          |       | 18  |
| 北多摩西部 | 3        |       | 26         | 1             | 1        |       | 31  |
| 北多摩南部 |          |       |            |               |          |       |     |
| 北多摩北部 |          |       |            |               |          |       |     |
| 島しょ   |          |       |            |               |          |       |     |
| 計     | 32       | 10    | 141        | 85            | 49       | 49    | 366 |

## 性感染症(STI)患者報告数【2次医療圏別・定点当たり】2007年2月

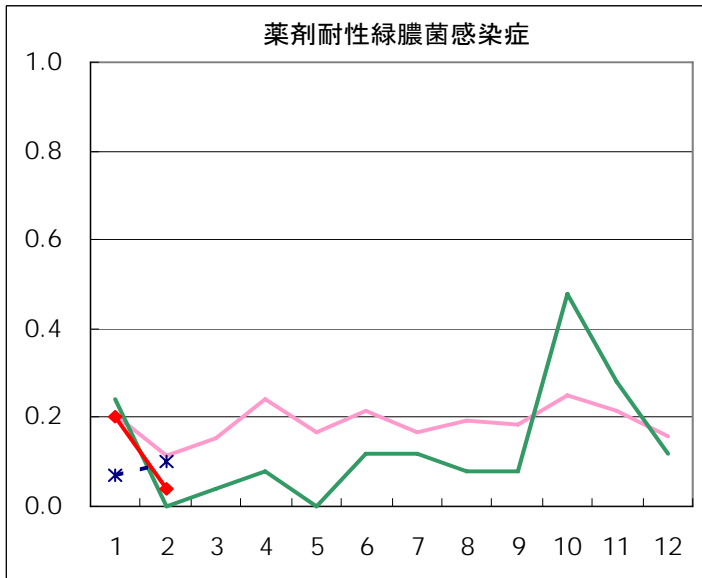
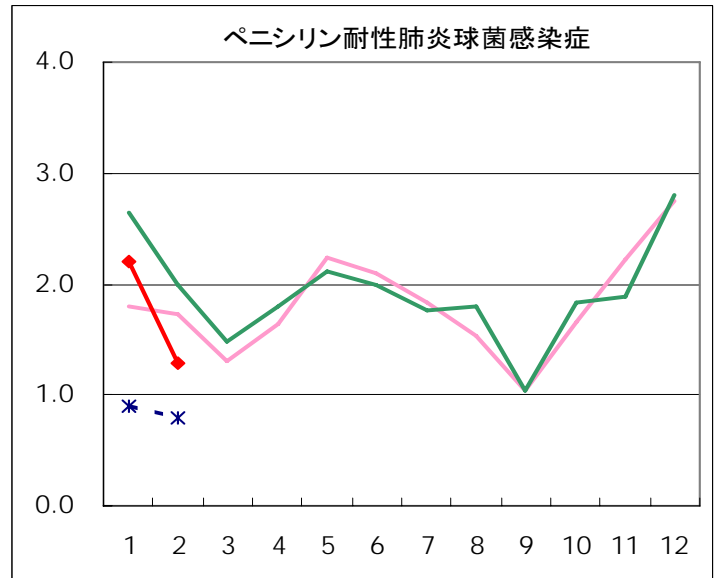
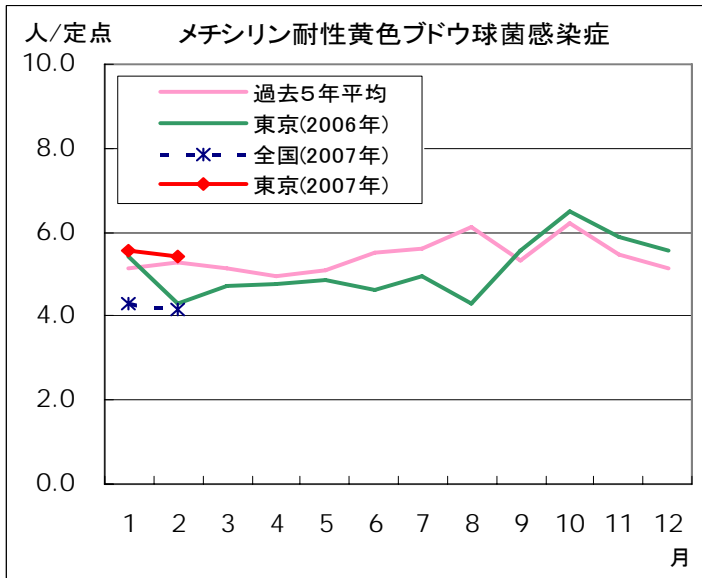
|       | 膣トリコモナス症 | 梅毒様疾患 | 性器クラミジア感染症 | 性器ヘルペスウイルス感染症 | 尖圭コンジローマ | 淋菌感染症 | 定点数 |
|-------|----------|-------|------------|---------------|----------|-------|-----|
| 区中央部  | 1.67     | 0.11  | 4.11       | 1.78          | 1.33     | 0.44  | 9   |
| 区南部   |          |       | 0.75       | 0.75          | 0.25     | 0.25  | 4   |
| 区西南部  | 0.67     |       | 1.00       | 1.33          |          |       | 3   |
| 区西部   | 0.17     | 0.83  | 4.17       | 5.00          | 2.83     | 4.17  | 6   |
| 区西北部  | 1.33     |       | 4.00       | 2.67          | 2.17     | 1.33  | 6   |
| 区東北部  |          |       | 0.50       |               |          | 0.50  | 2   |
| 区東部   |          | 0.50  | 3.25       | 2.75          | 1.25     | 2.50  | 4   |
| 西多摩   |          |       |            |               |          |       | 0   |
| 南多摩   | 0.75     | 0.50  | 2.25       | 1.00          |          |       | 4   |
| 北多摩西部 | 1.50     |       | 13.00      | 0.50          | 0.50     |       | 2   |
| 北多摩南部 |          |       |            |               |          |       | 1   |
| 北多摩北部 |          |       |            |               |          |       | 0   |
| 島しょ   |          |       |            |               |          |       | 0   |
| 計     | 0.78     | 0.24  | 3.44       | 2.07          | 1.20     | 1.20  | 41  |



# 薬剤耐性菌感染症

## 患者報告数・推移グラフ 2007年2月現在

|                       | 1月  | 2月  | 3月 | 4月 | 5月 | 6月 | 7月 | 8月 | 9月 | 10月 | 11月 | 12月 | 合計  |
|-----------------------|-----|-----|----|----|----|----|----|----|----|-----|-----|-----|-----|
| メチシリン耐性<br>黄色ブドウ球菌感染症 | 139 | 136 |    |    |    |    |    |    |    |     |     |     | 275 |
| ペニシリン耐性<br>肺炎球菌感染症    | 55  | 32  |    |    |    |    |    |    |    |     |     |     | 87  |
| 薬剤耐性緑膿菌感染症            | 5   | 1   |    |    |    |    |    |    |    |     |     |     | 6   |



| 疾病別の定点医療機関数   |                       |       |
|---------------|-----------------------|-------|
| 定点種別          | 疾患                    | 医療機関数 |
| 性感染症<br>(STI) | 性器クラミジア<br>感染症        | 41    |
|               | 性器ヘルペス<br>ウイルス感染症     |       |
|               | 尖圭コンジローマ              |       |
|               | 淋菌感染症                 |       |
|               | 膣トリコモナス症              |       |
|               | 梅毒様疾患                 |       |
| 基幹            | メチシリン耐性<br>黄色ブドウ球菌感染症 | 25    |
|               | ペニシリン耐性<br>肺炎球菌感染症    |       |
|               | 薬剤耐性緑膿菌感染症            |       |

## 検査情報 2007年2月

|                  | コアグラージェ型 |    |     |    |   |    |     |      |    |   |    | 計 | 累計<br>(2007年1月～) |
|------------------|----------|----|-----|----|---|----|-----|------|----|---|----|---|------------------|
|                  | I        | II | III | IV | V | VI | VII | VIII | IX | X | UT |   |                  |
| MRSA             |          | 1  |     |    |   |    |     |      |    |   |    | 1 | 1                |
| MSSA             | 1        |    |     |    | 1 |    |     |      |    |   |    | 2 | 2                |
| 計                | 1        | 1  | 0   | 0  | 1 | 0  | 0   | 0    | 0  | 0 | 0  | 3 |                  |
| 累計<br>(2007年1月～) | 1        | 1  |     |    | 1 |    |     |      |    |   |    |   | 3                |

病原体定点から送付された検体の検査情報