

全数及び定点(週単位報告)把握対象疾患

2007年12週

- 発生動向の概況
- 全数把握対象疾患 患者報告数
- 五類定点把握対象疾患 患者報告数
  - 男女別
  - 推移グラフ
  - 保健所別
  - 保健所別(定点当たり)
  - 年齢階級別
- 病原体・抗体検査情報
  - 週別検出状況
  - 臨床診断名別検出結果
- 定点医療機関からのコメント

東京都医師会感染症予防検討委員会

事務局:東京都健康安全研究センター疫学情報室

電話:03-3363-3213(直通)

FAX:03-5332-7365

e-mail: idsc@tokyo-eiken.go.jp

アドレス: idsc.tokyo-eiken.go.jp/



# 全数及び定点(週単位報告)把握対象疾患

## 発生動向の概況 《2007年12週》

### (全数把握対象疾患)

区分	疾患	報告 件数	情 報 (検出病原体・血清型・推定感染経路等)	推定感染地
四類	A型肝炎	1	特異IgM抗体検出 推定感染経路:経口感染	フィリピン
	マラリア	1	病型:三日熱マラリア 推定感染経路:蚊からの感染	インドネシア
	レジオネラ症	1	肺炎型 推定感染経路:水系感染	国内
五類	アメーバ赤痢	2	腸管アメーバ症1件、腸管外アメーバ症 1件 推定感染経路:性的接触(同性間) 1件、 不明 1件	国内
	後天性免疫不全 症候群	5	無症候性キャリア 4件、その他 1件 推定感染経路:性的接触 5件(同性間 3件、 異性間 2件)	国内
	梅毒	5	病型:無症候梅毒 2件、 早期顕症梅毒 2件(I期 1件、II期 1件)、 晩期顕症梅毒 1件 推定感染経路:性的接触 5件(異性間 4件、 性別不明 1件)	国内

(推定される感染地は医師の届出によるものです)

### (定点把握対象疾患 —小児科・インフルエンザ・眼科・基幹定点—)

- ・インフルエンザの定点当たり報告数は前週に比べやや減少したが、まだ報告数の多い状態が続いている。
- ・定点医療機関からの報告においても麻しん患者が散見されている。

※ 定点医療機関からのコメントは16ページをご覧ください。

(検査情報)

臨床診断名	患者年齢	検査種別	検出病原体	検査法
急性咽頭炎	1	咽頭拭い液	アデノウイルス	遺伝子
急性咽頭炎	9	咽頭拭い液	アデノウイルス	
急性咽頭炎	1	咽頭拭い液	アデノウイルス、 ライノウイルス	
急性扁桃炎	11M	咽頭拭い液	アデノウイルス	
急性上気道炎	2	咽頭拭い液	インフルエンザウイルスAH3型	
インフルエンザ、脳炎	6	咽頭拭い液	インフルエンザウイルスAH3型	
インフルエンザ	3	咽頭拭い液	インフルエンザウイルスB型	
インフルエンザ	11	うがい液	インフルエンザウイルスB型	
インフルエンザ	14	鼻汁	インフルエンザウイルスB型	
インフルエンザ	39	咽頭拭い液	インフルエンザウイルスB型	
麻しん	14	咽頭拭い液	麻しんウイルス、 アデノウイルス	
ウイルス性発しん	3	咽頭拭い液	ヒトヘルペスウイルス6型	
心筋炎	11M	咽頭拭い液	ヒトヘルペスウイルス6型	
急性胃腸炎	1	直腸拭い液	ノロウイルス	

ウイルス性胃腸炎(集団事例)検査情報

検査区分	検査 試料数	陽性数	ノロウイルス			サポ ウイルス	ロタ ウイルス
			G I	G II	G I + G II		
施設内感染疑いまたは食中毒等	90	38	9	29	0	0	0

## 全数把握対象疾患 患者報告数 2007年12週

分類	疾病名	東京都分(報告週)					全国分(診断週)	
		9週	10週	11週	12週	年累計	12週	年累計
一類	エボラ出血熱							
	クリミア・コンゴ出血熱							
	重症急性呼吸器症候群							
	痘そう							
	ペスト							
	マールブルグ病							
	ラッサ熱							
二類	急性灰白髄炎							
	コレラ							3
	細菌性赤痢	3		2		17	9	112
	ジフテリア							
	腸チフス	1				1	1	8
	パラチフス					2		4
三類	腸管出血性大腸菌感染症			1		4	4	150
四類	E型肝炎					1	2	14
	ウエストナイル熱							
	A型肝炎				1	8		38
	エキノコックス症					1		4
	黄熱							
	オウム病			1		1		7
	回帰熱							
	Q熱							3
	狂犬病							
	高病原性鳥インフルエンザ							
	コクシジオイデス症					1		1
	サル痘							
	腎症候性出血熱							
	炭疽							
	つつが虫病					2		38
	デング熱		1			1	1	10
	ニバウイルス感染症							
	日本紅斑熱							
	日本脳炎							1
	ハンタウイルス肺症候群							
	Bウイルス病							
	ブルセラ症							
	発しんチフス							
ボツリヌス症							1	
マラリア				1	3	2	7	
野兎症								
ライム病								
リッサウイルス感染症								
レジオネラ症			1	1	4	8	85	
レプトスピラ症							1	
五類 (全数届出)	アメーバ赤痢	5	3	2	2	37	9	167
	ウイルス性肝炎(A型・E型を除く)		2			9	1	31
	急性脳炎							45
	クリプトスポリジウム症							1
	クロイツフェルト・ヤコブ病	1	1			2		38
	劇症型溶血性レンサ球菌感染症	1	1			2	1	30
	後天性免疫不全症候群	8	14	4	5	101	11	268
	ジアルジア症					3		9
	髄膜炎 菌性髄膜炎						1	3
	先天性風しん症候群							
	梅毒	4	2	1	5	22	6	107
	破傷風						1	12
	バンコマイシン耐性黄色ブドウ球菌感染症							
	バンコマイシン耐性腸球菌感染症	1	1			5		17

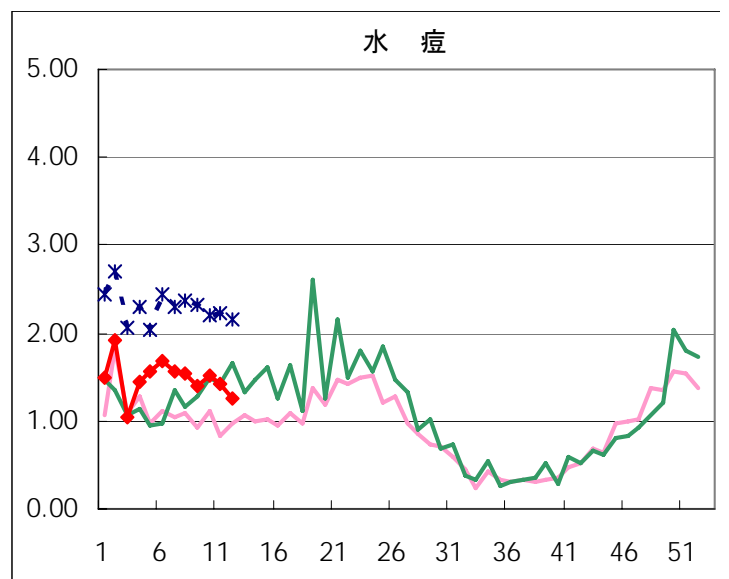
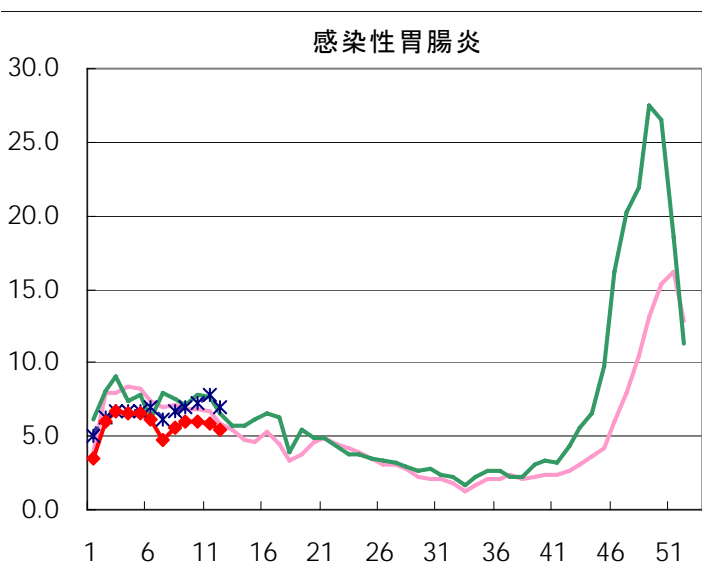
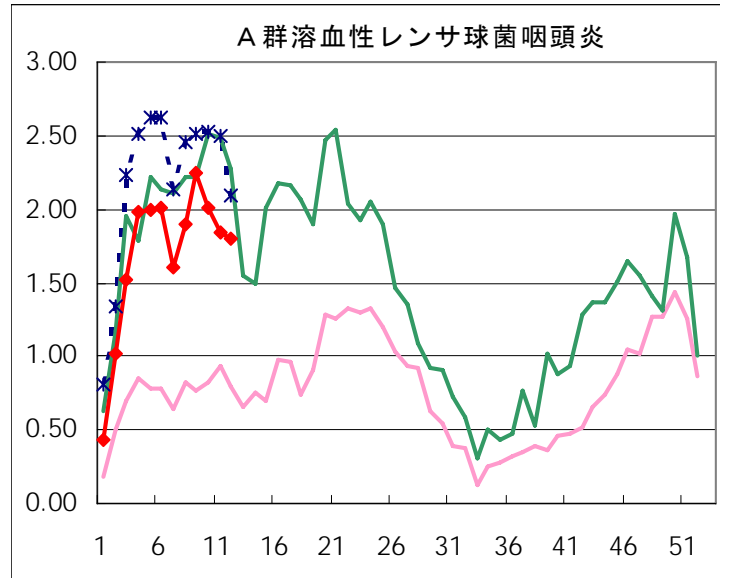
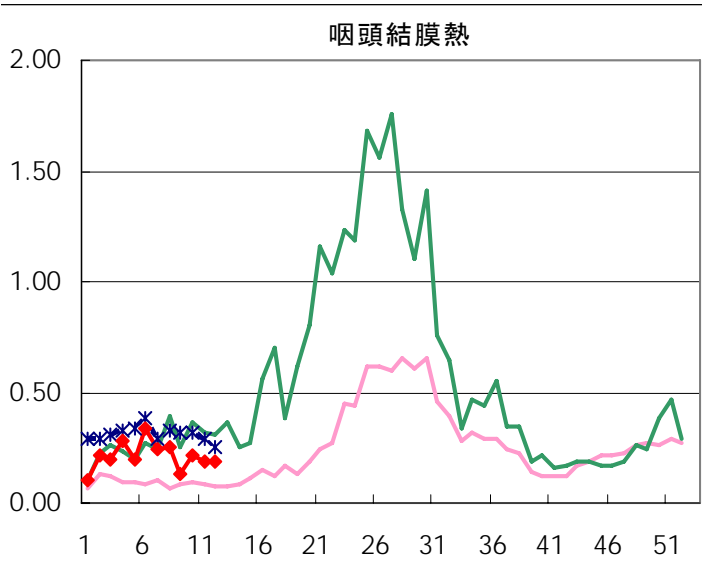
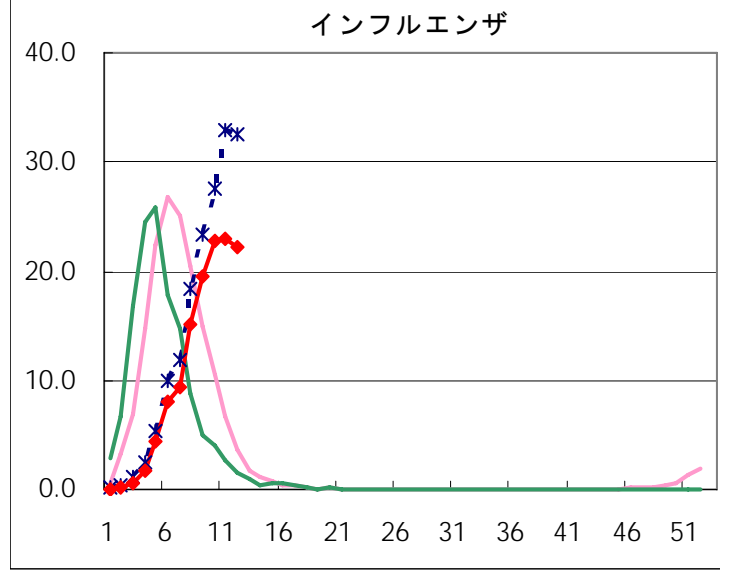
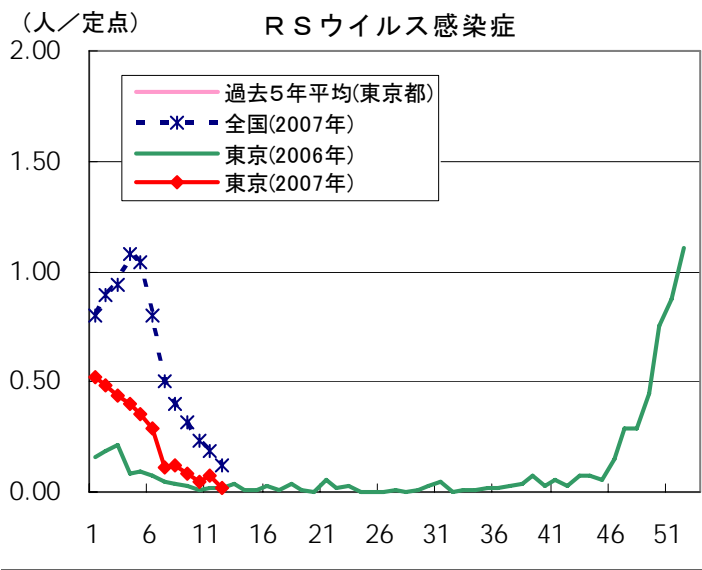
2007/3/28集計

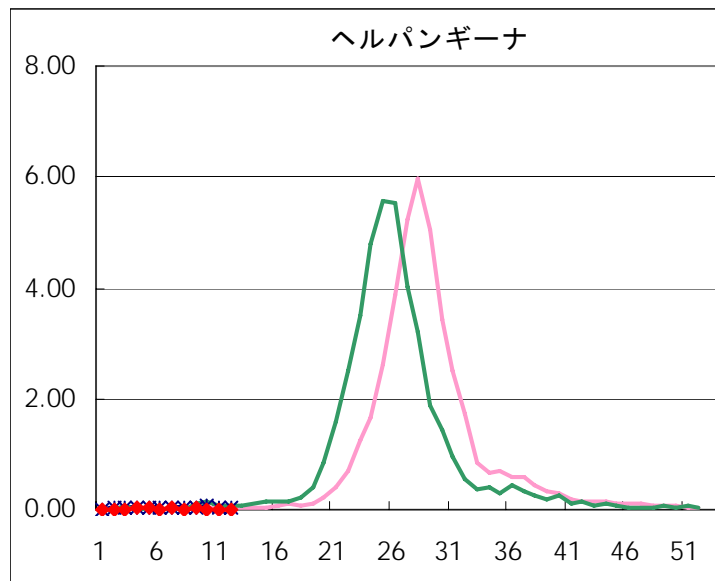
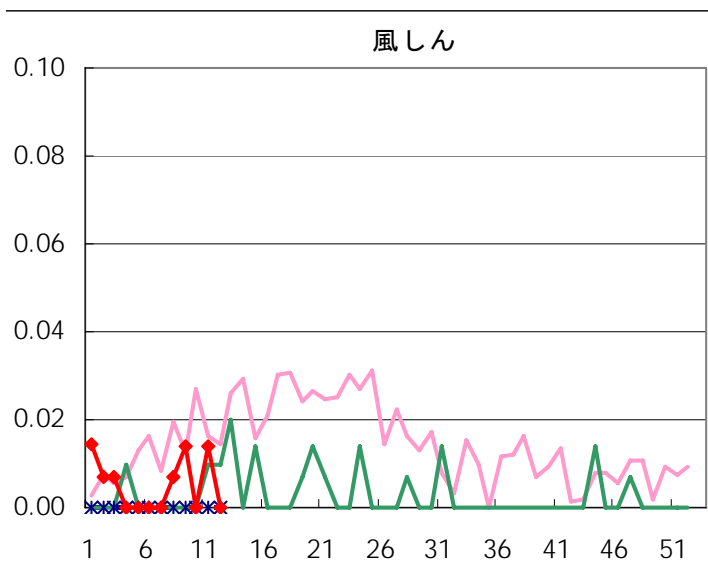
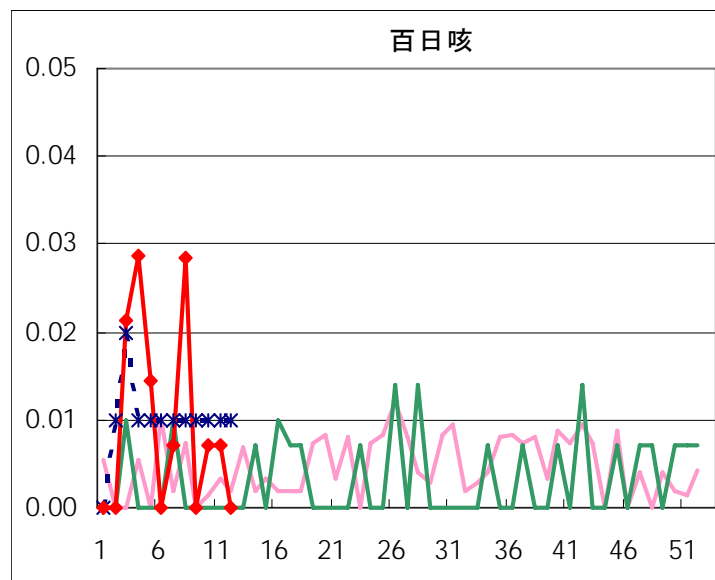
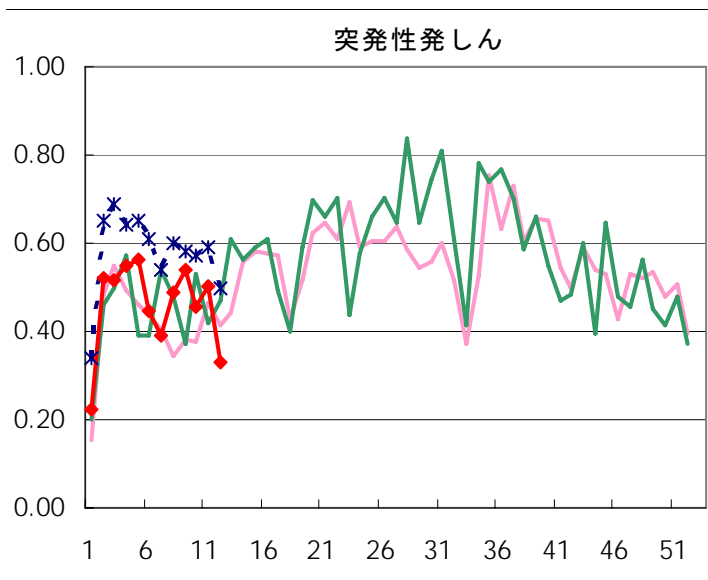
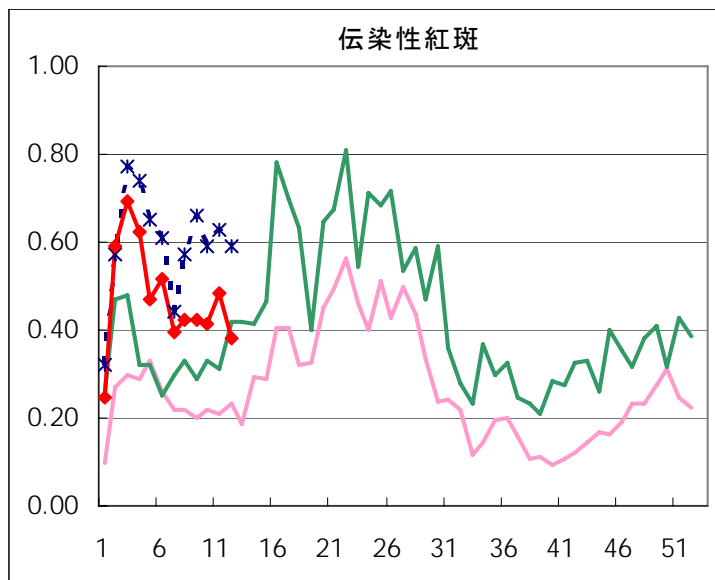
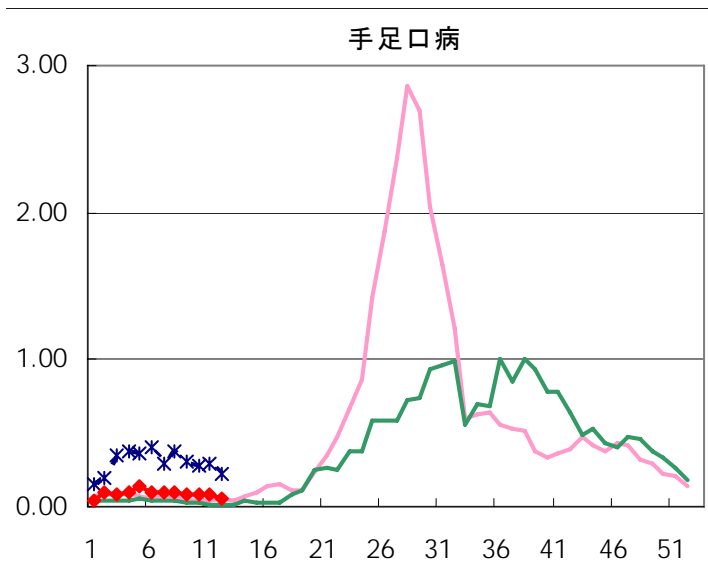
## 五類定点把握対象疾患 患者報告数【男女別】 2007年12週

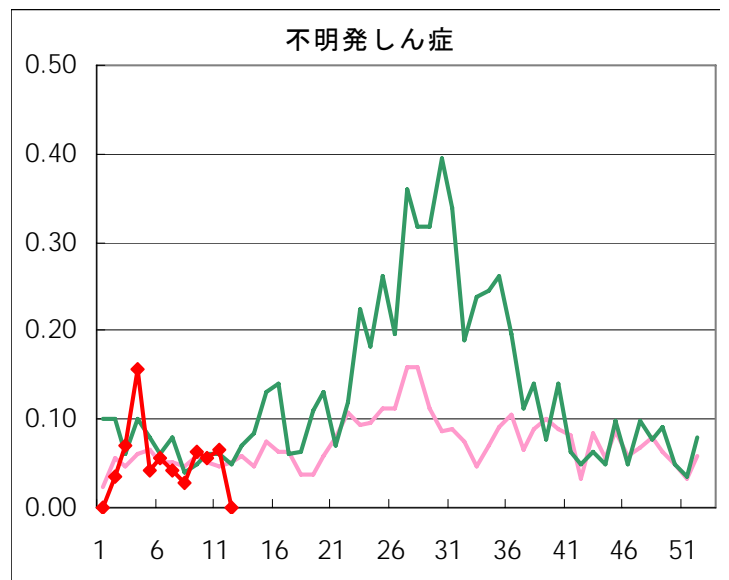
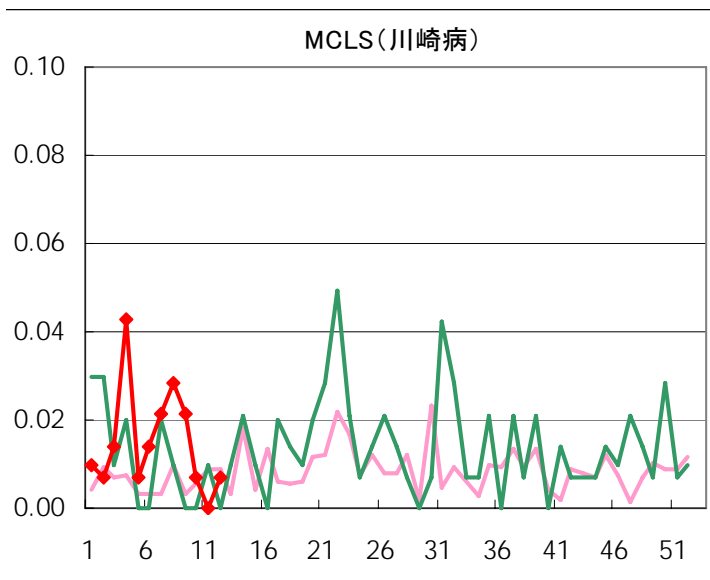
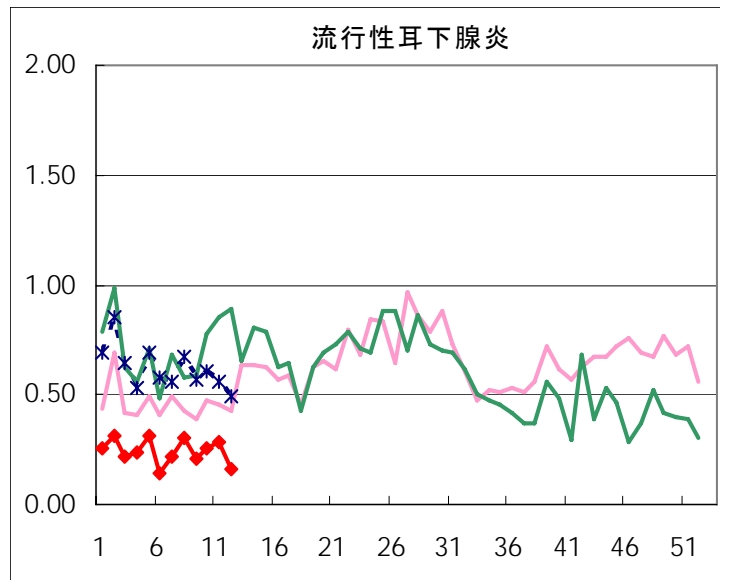
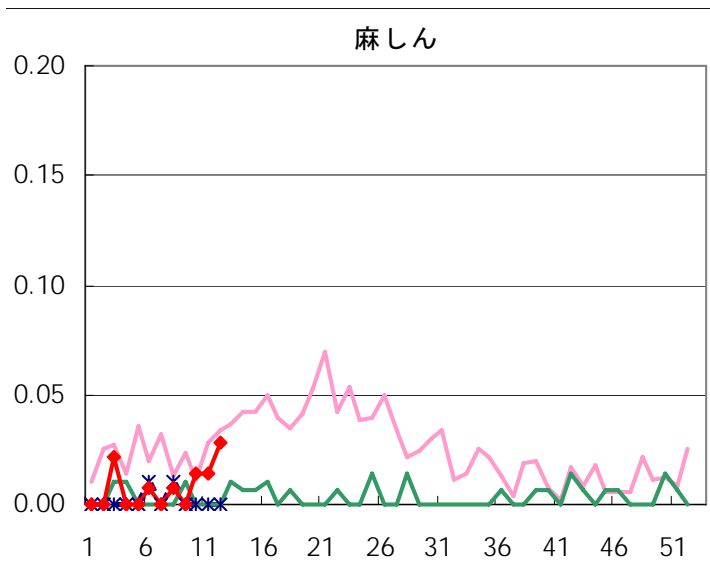
疾病名	性	2007年				4週合計	年累計
		9	10	11	12		
RSウイルス感染症	男	9	3	5	1	18	215
	女	3	4	5	1	13	197
インフルエンザ	男	2,737	3,165	3,275	3,108	12,285	17,976
	女	2,733	3,221	3,188	3,099	12,241	17,619
咽頭結膜熱	男	11	16	10	14	51	182
	女	7	14	17	13	51	175
A群溶血性レンサ球菌咽頭炎	男	187	132	133	126	578	1,503
	女	130	154	127	129	540	1,367
感染性胃腸炎	男	391	454	431	417	1,693	4,946
	女	449	396	405	346	1,596	4,790
水痘	男	106	102	106	97	411	1,295
	女	90	114	96	82	382	1,219
手足口病	男	6	6	4	3	19	65
	女	5	5	7	4	21	78
伝染性紅斑	男	33	32	35	24	124	405
	女	27	27	33	30	117	393
突発性発しん	男	41	31	39	27	138	397
	女	35	34	32	20	121	382
百日咳	男		1			1	7
	女			1		1	9
風しん	男	1				1	2
	女	1		2		3	7
ヘルパンギーナ	男	2	1	1		4	16
	女	1	1	1		3	10
麻しん(成人麻しんを除く)	男		1	1	3	5	6
	女		1	1	1	3	7
流行性耳下腺炎	男	14	19	16	11	60	226
	女	16	18	24	12	70	185
不明発しん症	男	5	3	5		13	43
	女	4	5	4		13	44
MCLS	男	1	1		1	3	14
	女	2				2	12
急性出血性結膜炎	男						
	女						
流行性角結膜炎	男	7	9	3	6	25	86
	女	4	1	6	5	16	52
細菌性髄膜炎	男						2
	女				1	1	2
無菌性髄膜炎	男						4
	女	1			1	2	3
マイコプラズマ肺炎	男	2		1		3	19
	女				1	1	11
クラミジア肺炎(オウム病を除く)	男	1				1	1
	女						
成人麻しん	男			4	1	5	6
	女			1	2	3	3

# 五類定点把握対象疾患 患者報告数【推移グラフ】 2007年12週現在

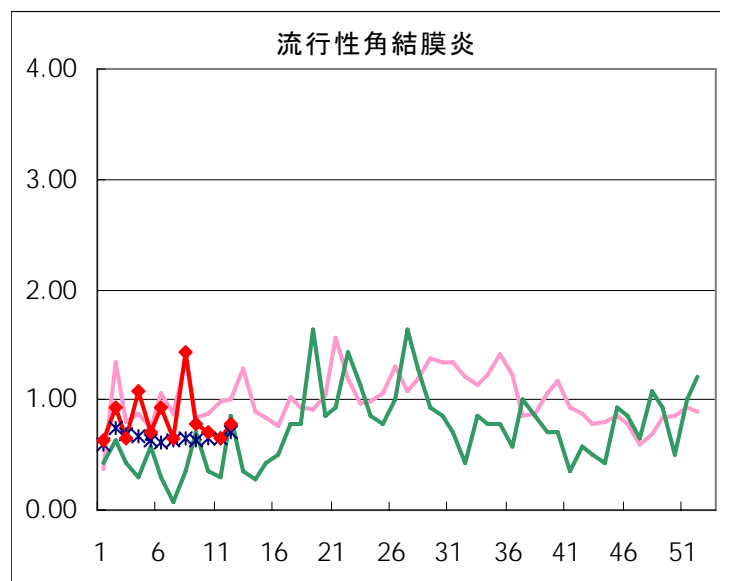
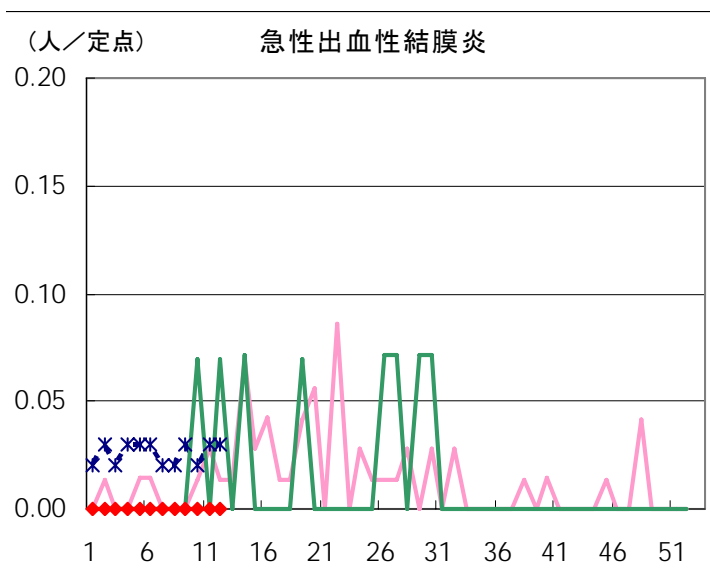
## ◆ 小児科・インフルエンザ定点





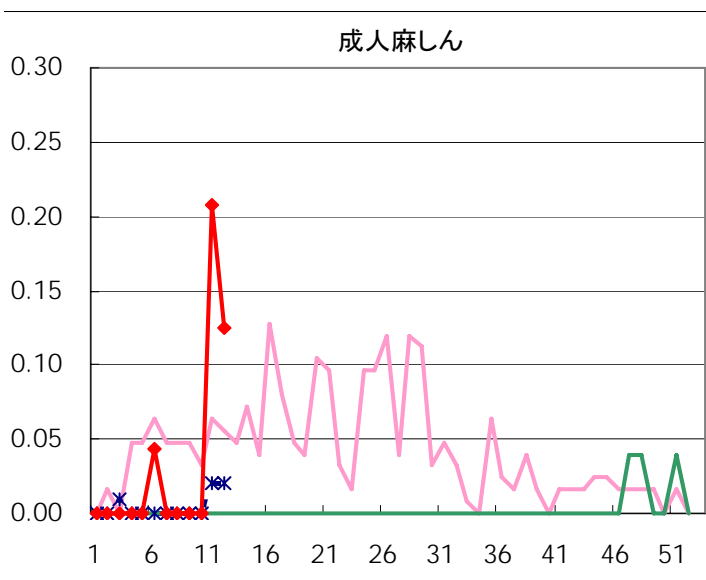
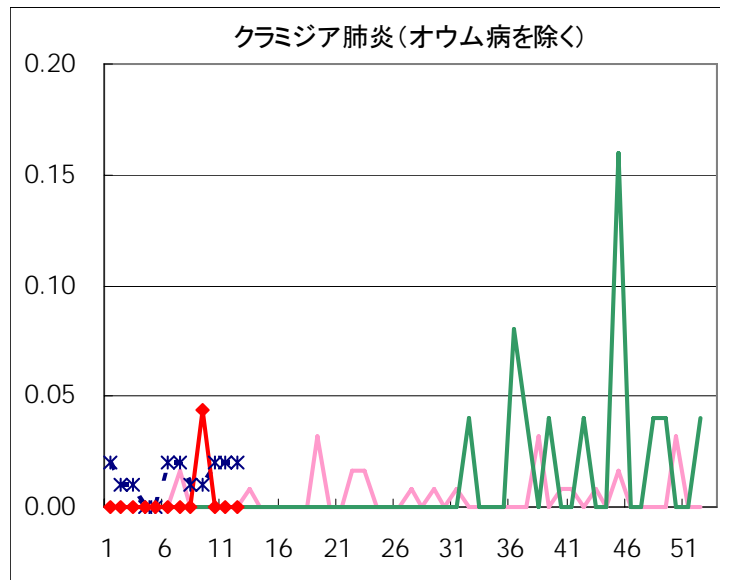
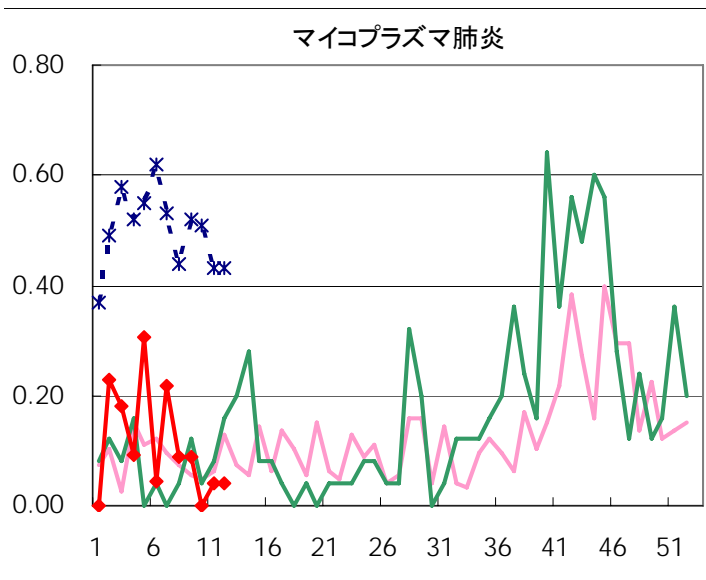
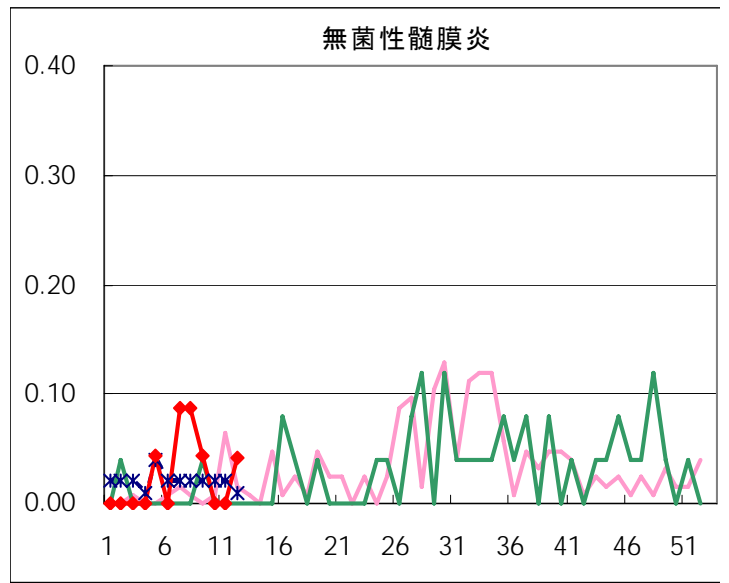
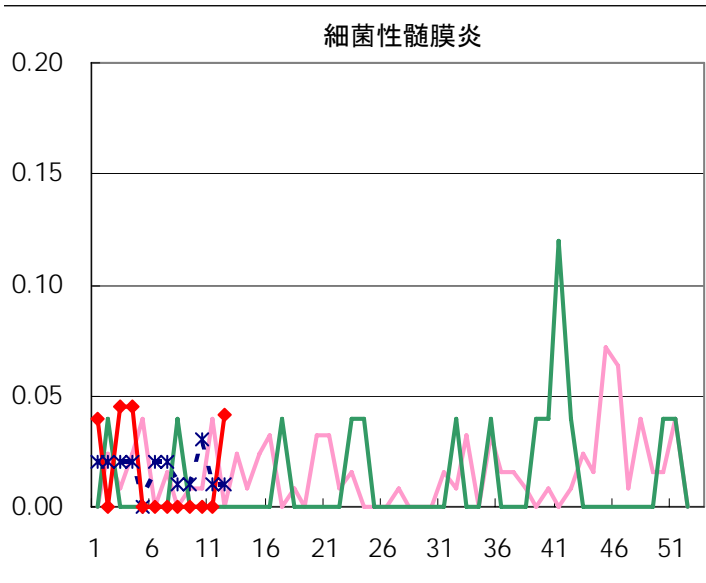


◆眼科定点





◆ 基幹定点



疾患別の定点医療機関数(週単位報告分)			
定点種別	疾患	定点医療機関数	報告機関数
インフルエンザ	インフルエンザ	282	280
眼科	急性出血性結膜炎	14	14
	流行性角結膜炎		
基幹	細菌性髄膜炎	25	24
	無菌性髄膜炎		
	マイコプラズマ肺炎		
	クラミジア肺炎		
小児科	成人麻しん	142	142
	上記を除く疾病		

五類定点把握対象疾患 患者報告数【保健所別】2007年12週

	RS ウイルス 感染症	インフルエ ンザ	咽頭 結膜熱	A群溶血性 レンサ球菌 咽頭炎	感染性 胃腸炎	水痘	手足口病	伝染性 紅斑	突発性 発しん	百日咳
千代田		16		1						
中央区		41		1		2				
みなと	1	151	7	16	41	4		2	3	
新宿区		160		9	15	2	2		1	
文京		96			7	2		1		
台東		102	3	10	17	7	1		2	
墨田区		143		1	9	5			4	
江東区		184		13	26	2		2	1	
品川区		172		11	45	3		3	1	
目黒区		55		1	2	6		4	1	
大田区		533	3	21	51	14		2	7	
世田谷		395		15	50	3		7	1	
渋谷区		88	1	5	28	22		5		
中野区	1	191		7	65	3			2	
杉並		281	1	13	57	7		2	3	
池袋		115			2	2		1	1	
北区		163	4	5	17	9	1	1	1	
荒川区		67	4	3	20	3				
板橋区		152			21	2		4		
練馬区		251		26	19	3		3		
足立		182	1	1	12	2		1	1	
葛飾区		253		12	23	19	1	4	1	
江戸川		251	1	9	21	4	1	1	3	
西多摩		283		2	35	13		2	2	
八王子		197	1	8	7	10	1		1	
南多摩		207		19	18	4		2	1	
町田		199		17	49	7			3	
多摩立川		263			10	1				
多摩府中		501		8	38	15		5	3	
多摩小平		501	1	21	58	3		2	4	
島しょ		14								

東京都合計	2	6,207	27	255	763	179	7	54	47	-
定点当り報告数	0.01	22.17	0.19	1.80	5.37	1.26	0.05	0.38	0.33	-

五類定点把握対象疾患 患者報告数【保健所別】2007年12週

	風しん	ヘルパン ギーナ	麻疹 (成人麻疹 を除く)	流行性 耳下腺炎	急性出血 性結膜炎	流行性 角結膜炎	不明 発しん症	MCLS	合計
千代田									17
中央区				2					46
みなと			1	1		1			228
新宿区						5			194
文京						2			108
台東									142
墨田区									162
江東区						1			229
品川区				4					239
目黒区									69
大田区				4					635
世田谷									471
渋谷区									149
中野区			1	1					271
杉並									364
池袋									121
北区									201
荒川区						1			98
板橋区									179
練馬区			1						303
足立									200
葛飾区				1				1	315
江戸川				2					293
西多摩									337
八王子				6					231
南多摩									251
町田				1		1			277
多摩立川									274
多摩府中									570
多摩小平			1	1					592
島しょ									14

東京都合計	-	-	4	23	-	11	-	1	7,580
定点当り報告数	-	-	0.03	0.16	-	0.79	-	0.01	

## 五類定点把握対象疾患 患者報告数【保健所別・定点当たり】 2007年12週

	RS ウイルス 感染症	インフルエ ンザ	咽頭 結膜熱	A群溶血性 レンサ球菌 咽頭炎	感染性 胃腸炎	水痘	手足口病	伝染性 紅斑	突発性 発しん	百日咳
千代田		3.20		0.25						
中央区		10.25		0.33		0.67				
みなと	0.17	18.88	1.17	2.67	6.83	0.67		0.33	0.50	
新宿区		17.78		1.50	2.50	0.33	0.33		0.17	
文京		19.20			2.33	0.67		0.33		
台東		20.40	1.00	3.33	5.67	2.33	0.33		0.67	
墨田区		23.83		0.33	3.00	1.67			1.33	
江東区		23.00		4.33	8.67	0.67		0.67	0.33	
品川区		17.20		1.83	7.50	0.50		0.50	0.17	
目黒区		9.17		0.33	0.67	2.00		1.33	0.33	
大田区		33.31	0.33	2.33	5.67	1.56		0.22	0.78	
世田谷		24.69		1.88	6.25	0.38		0.88	0.13	
渋谷区		14.67	0.25	1.25	7.00	5.50		1.25		
中野区	0.17	21.22		1.17	10.83	0.50			0.33	
杉並		23.42	0.17	2.17	9.50	1.17		0.33	0.50	
池袋		16.43			0.40	0.40		0.20	0.20	
北区		20.38	1.00	1.25	4.25	2.25	0.25	0.25	0.25	
荒川区		16.75	2.00	1.50	10.00	1.50				
板橋区		12.67			3.50	0.33		0.67		
練馬区		20.92		5.20	3.80	0.60		0.60		
足立		16.55	0.25	0.25	3.00	0.50		0.25	0.25	
葛飾区		28.11		3.00	5.75	4.75	0.25	1.00	0.25	
江戸川		22.82	0.25	2.25	5.25	1.00	0.25	0.25	0.75	
西多摩		31.44		0.40	7.00	2.60		0.40	0.40	
八王子		24.63	0.50	4.00	3.50	5.00	0.50		0.50	
南多摩		25.88		6.33	6.00	1.33		0.67	0.33	
町田		28.43		8.50	24.50	3.50			1.50	
多摩立川		20.23			1.67	0.17				
多摩府中		25.05		0.80	3.80	1.50		0.50	0.30	
多摩小平		35.79	0.17	3.50	9.67	0.50		0.33	0.67	
島しょ		7.00								

東京都合計	2	6,207	27	255	763	179	7	54	47	-
定点当り報告数	0.01	22.17	0.19	1.80	5.37	1.26	0.05	0.38	0.33	-

五類定点把握対象疾患 患者報告数【保健所別・定点当たり】 2007年12週

	風しん	ヘルパン ギーナ	麻疹 (成人麻疹 を除く)	流行性 耳下腺炎	急性出血 性結膜炎	流行性 角結膜炎	不明 発しん症	MCLS
千代田								
中央区				0.67				
みなと			0.17	0.17		1.00		
新宿区						2.50		
文京						2.00		
台東								
墨田区								
江東区						1.00		
品川区				0.67				
目黒区								
大田区				0.44				
世田谷								
渋谷区								
中野区			0.17	0.17				
杉並								
池袋								
北区								
荒川区						1.00		
板橋区								
練馬区			0.20					
足立								
葛飾区				0.25				0.25
江戸川				0.50				
西多摩								
八王子				3.00				
南多摩								
町田				0.50		1.00		
多摩立川								
多摩府中								
多摩小平			0.17	0.17				
島しょ								

東京都合計	-	-	4	23	-	11	-	1
定点当り報告数	-	-	0.03	0.16	-	0.79	-	0.01

## 五類定点把握対象疾患 患者報告数【年齢階級別】 2007年11週

	RS ウイルス 感染症	インフルエ ンザ	咽頭 結膜熱	A群溶血性 レンサ球菌 咽頭炎	感染性 胃腸炎	水痘	手足口病	伝染性 紅斑	突発性 発しん
～5か月	1	8			7	1			2
～11か月		56	1		51	9	1	1	22
1歳		159	5	9	137	28	3		14
2歳		209	3	12	92	33	1		4
3歳		256	4	13	68	28		5	2
4歳		312	3	24	70	29	1	7	1
5歳		323	1	29	55	24		7	1
6歳		383	2	29	44	8	1	11	1
7歳		480	2	35	39	5		10	
8歳		477	2	32	24	6		2	
9歳		374	1	18	24	3		4	
10～14歳		1269	1	25	46	3		4	
15～19歳		326		3	8				
20～29歳	1	403	2	26	98	2		3	
30～39歳		510							
40～49歳		340							
50～59歳		158							
60～69歳		93							
70～79歳		50							
80歳以上		21							
合計	2	6,207	27	255	763	179	7	54	47
先週比	-8	-256	0	-5	-73	-23	-4	-14	-24

注:小児科定点把握対象疾病のうち、「20～29歳」は「20歳以上」と読み替える。  
眼科疾患のうち、「70～79歳」は「70歳以上」と読み替える。

	百日咳	風しん	ヘルパン ギーナ	麻しん (成人麻しん を除く)	流行性 耳下腺炎	急性出血性 結膜炎	流行性 角結膜炎	不明 発しん症	MCLS
～5か月					1				
～11か月									
1歳				1	1				
2歳					3		1		1
3歳					6		1		
4歳				1	5				
5歳					1				
6歳					2				
7歳					1				
8歳					2				
9歳									
10～14歳				1	1				
15～19歳				1					
20～29歳							2		
30～39歳							3		
40～49歳							2		
50～59歳									
60～69歳							2		
70～79歳									
80歳以上									
合計	-	-	-	4	23	-	11	-	1
先週比	-1	-2	-2	2	-17	0	2	-9	1

注:小児科定点把握対象疾病のうち、「20～29歳」は「20歳以上」と読み替える。  
眼科疾患のうち、「70～79歳」は「70歳以上」と読み替える。

# 病原体・抗体検査情報

週別検出状況 2007年5週～12週

検出病原体・抗体		検体採取週								合計
		2006年								
		5	6	7	8	9	10	11	12	
ウイルス	アデノ	5	6	3	3	6	7		5	35
	ライノ		1				4		1	6
	ポリオ			1						1
	コクサッキーA群									
	コクサッキーB群									
	エコー									
	エンテロ71									
	その他のエンテロ			1		2		3		6
	単純ヘルペス					1	1			2
	水痘・帯状疱疹	2			2					4
	ヘルペス6/7	3	1	3	2	5	7	6	2	29
	EB	1	1	1	4	1	2	4		14
	サイトメガロ	1		1						2
	ムンプス						1			1
	麻疹							1	1	2
	風しん									
	パルボB19	1		1						2
	RS	1		1						2
	ノロ	74	48	39	41	58	73	46	39	418
	ロタ	3	5	2		2	1	2		15
インフルエンザAH1	1	3	1			3	1		9	
インフルエンザAH3	17	26	11	3	11	19	8	2	97	
インフルエンザB	3	6	2	2	4	11	5	4	37	
デング			1						1	
その他のウイルス										
細菌	カンピロバクター									
	サルモネラ									
	腸管出血性大腸菌									
	その他の腸管系病原菌		1		2			3		6
	溶血性レンサ球菌	1				1				2
	MRSA									
	MSSA									
	その他の細菌									
その他の病原体			1				1	1		3

臨床診断名別検出結果 2007年5週～12週

臨床診断名 検出病原体	インフルエンザ	上気道炎	下気道炎	感染性胃腸炎	無菌性髄膜炎	咽頭結膜熱	A群溶連菌咽頭炎	流行性角結膜炎	ヘルパンギーナ	手足口病	伝染性紅斑	不明発しん症	流行性耳下腺炎	水痘	麻疹	風しん	その他	合計
搬入検体数	202	26	27	1349	15		6	1	1	1	3	21	2	7	2		117	
アデノ	4	9	3	4				2	1			3			1		8	35
ライノ		1	1	1								2					1	6
ポリオ												1						1
コクサッキーA群																		
コクサッキーB群																		
エコー																		
エンテロ71																		
その他のエンテロ	2	1							1			1					1	6
単純ヘルペス	1								1									2
水痘・带状疱疹しん													4					4
ヘルペス6/7	4	1		1	1	1	1	1				9					11	29
EB							1				1	2	2				8	14
サイトメガロ																	2	2
ムンプス													1					1
麻疹				1											1			2
風しん																		
パルボB19											2							2
RS	1		1															2
ノロ			39	379														418
ロタ			1	13													1	15
インフルエンザAH1	8	1																9
インフルエンザAH3	93	2	1														1	97
インフルエンザB	33		2														2	37
カンピロバクター																		
サルモネラ																		
腸管出血性大腸菌																		
その他の腸管系病原菌				1													5	6
溶血性レンサ球菌							1										1	2
その他の病原体			2														2	4
備考	この表の「その他の病原体」は「週別検出状況」の表にある「デング」「その他のウイルス」「MRSA」「MSSA」「その他の細菌」と「その他の病原体」の合計である。																	



## 定点医療機関からのコメント

### ◇インフルエンザに関するコメント

各定点医療機関から、迅速診断キットを用いた検査の結果に関わるコメントを多くいただきましたので、コメントのあった医療機関ごとに下表にまとめました。

管轄保健所名	インフルエンザ 迅速診断結果		定点医療機関から報告のあった患者に関するコメント
	A	B	
台東	11	16	
目黒区	2	7	
	5	9	
大田区	5	29	
	8	19	
	2	5	
	4	8	
	24	22	
	8	1	
世田谷	9	19	
	10	26	
	4	2	その他の患者2名
	7	6	その他の患者21名
	8	17	
	1	6	
中野区		1	
	21	43	
	14	13	
	17	41	
	18	17	一時減少していましたが今週また増加しています。Bの比率が高くなってきているようです。
北区	11	11	
	9	5	
	18	20	
板橋区	10	2	
	2	3	
	7		
練馬区	11	6	
	17	11	
	11	7	その他の患者5名
足立	11	14	
	26	29	
西多摩	47	63	
	3	1	B型は40歳代女です。
	3	10	A型±、B型±各1名
八王子	2		
	4	1	B型は、年齢区分10～14歳女です。
	5	7	
	13	3	迅速診断結果不明1名
	16	18	症状から診断した患者4名 診断患者50名。ほとんどがB型
多摩立川	11	13	
	9	10	
		14	
多摩府中	18	18	
	13	14	迅速診断結果不明3名 診断患者59名。中学生が多い(B型中心)
多摩小平	10	7	
	4	11	
	23	42	
	28	25	
	29	56	
	6	26	
	22	15	診断患者50名。A型とB型に2度罹患した患者が3名いました。