

全数及び定点(週単位報告)把握対象疾患

2007年13週

- 発生動向の概況
- 全数把握対象疾患 患者報告数
- 五類定点把握対象疾患 患者報告数
  - 男女別
  - 推移グラフ
  - 保健所別
  - 保健所別(定点当たり)
  - 年齢階級別
- 病原体・抗体検査情報
  - 週別検出状況
  - 臨床診断名別検出結果
- 定点医療機関からのコメント

東京都医師会感染症予防検討委員会

事務局:東京都健康安全研究センター疫学情報室

電話:03-3363-3213(直通)

FAX:03-5332-7365

e-mail: idsc@tokyo-eiken.go.jp

アドレス: idsc.tokyo-eiken.go.jp/



# 全数及び定点(週単位報告)把握対象疾患

## 発生動向の概況 《2007年13週》

### (全数把握対象疾患)

・レジオネラ症の症例は、自宅の加湿器、エアコン等からの感染が疑われており調査中である。

区分	疾患	報告 件数	情 報 (検出病原体・血清型・推定感染経路等)	推定感染地
二類	細菌性赤痢	1	ソネ菌	ベトナム
四類	A型肝炎	1	推定感染経路:不明	国内
	レジオネラ症	1	肺炎型 推定感染経路:水系感染	国内
五類	アメーバ赤痢	3	推定感染経路:性的接触(異性間) 2件、不明 1件	国内
	ウイルス性肝炎	1	B型 推定感染経路:性的接触(異性間)	国内
	後天性免疫不全 症候群	11	無症候性キャリア 5件、AIDS 4件、その他 2件 推定感染経路:性的接触 10件(同性間 7件、 異性間 3件)、不明 1件	国内
	ジアルジア症	1	推定感染経路:不明	国内
	梅毒	2	早期顕症梅毒 I 期 2件 推定感染経路:性的接触(異性間) 1件、不明 1件	国内
	バンコマイシン耐性 腸球菌感染症	2	VanC 2件 推定感染経路:不明 1件、その他 1件	国内

(推定される感染地は医師の届出によるものです)

### (定点把握対象疾患 ー小児科・インフルエンザ・眼科・基幹定点ー)

- ・麻しん及び成人麻しんの報告数が急増している。
- ・インフルエンザの報告数は減少傾向にある。

※ 定点医療機関からのコメントは16ページをご覧ください。

(検査情報)

臨床診断名	患者年齢	検査試料	検出病原体	検査法
インフルエンザ	55	うがい液	インフルエンザウイルスAH1	遺伝子
インフルエンザ	2	鼻汁	インフルエンザウイルスAH3	
インフルエンザ	2	咽頭拭い液	インフルエンザウイルスAH3	
インフルエンザ	2	咽頭拭い液	インフルエンザウイルスAH3	
インフルエンザ	12	鼻汁	インフルエンザウイルスAH3	
インフルエンザ	19	咽頭拭い液	インフルエンザウイルスAH3	
インフルエンザ	20	咽頭拭い液	インフルエンザウイルスAH3	
インフルエンザ	27	咽頭拭い液	インフルエンザウイルスAH3	
インフルエンザ	42	咽頭拭い液	インフルエンザウイルスAH3	
インフルエンザ	45	咽頭拭い液	インフルエンザウイルスAH3	
インフルエンザ	51	咽頭拭い液	インフルエンザウイルスAH3	
インフルエンザ	57	咽頭拭い液	インフルエンザウイルスAH3	
インフルエンザ	65	咽頭拭い液	インフルエンザウイルスAH3	
インフルエンザ	75	咽頭拭い液	インフルエンザウイルスAH3	
インフルエンザ	2	鼻汁	インフルエンザウイルスB	
インフルエンザ	4	咽頭拭い液	インフルエンザウイルスB	
インフルエンザ	8	咽頭拭い液	インフルエンザウイルスB	
インフルエンザ	9	咽頭拭い液	インフルエンザウイルスB	
インフルエンザ	13	咽頭拭い液	インフルエンザウイルスB	
インフルエンザ	17	咽頭拭い液	インフルエンザウイルスB	
インフルエンザ	21	咽頭拭い液	インフルエンザウイルスB	
インフルエンザ	24	咽頭拭い液	インフルエンザウイルスB	
急性気管支炎	4	咽頭拭い液	インフルエンザウイルスB	
急性気管支炎	1	咽頭拭い液	RSウイルス	
肺炎	1	咽頭拭い液	アデノウイルス	
発熱、けいれん重積	1	髄液	ヒトヘルペスウイルス6型	
流行性耳下腺炎	2	咽頭拭い液	ムンプスウイルス、アデノウイルス	
手足口病	6M	咽頭拭い液	エンテロウイルス	
流行性角結膜炎	26	結膜拭い液	アデノウイルス	
嘔吐下痢	7M	糞便	ライノウイルス	
急性胃腸炎	9	糞便	ロタウイルス	抗原
インフルエンザ	25	咽頭拭い液	インフルエンザウイルスAH3	分離*
アデノウイルス感染症	5	咽頭拭い液	アデノウイルス2型	
流行性角結膜炎	23	結膜拭い液	アデノウイルス37型	

\* 遺伝子検査で既に報告済みの検体を含む

## 全数把握対象疾患 患者報告数 2007年13週

分類	疾病名	東京都分(報告週)					全国分(診断週)	
		10週	11週	12週	13週	年累計	13週	年累計
一類	エボラ出血熱							
	クリミア・コンゴ出血熱							
	重症急性呼吸器症候群							
	痘そう							
	ペスト							
	マールブルグ病							
	ラッサ熱							
二類	急性灰白髄炎							
	コレラ							3
	細菌性赤痢		2		1	18	13	125
	ジフテリア							
	腸チフス					1	1	9
	パラチフス					2		4
三類	腸管出血性大腸菌感染症		1			4	10	162
四類	E型肝炎					1		13
	ウエストナイル熱							
	A型肝炎			1	1	9	1	40
	エキノкокクス症					1		4
	黄熱							
	オウム病		1			1		7
	回帰熱							
	Q熱							3
	狂犬病							
	高病原性鳥インフルエンザ							
	コクシジオイデス症					1		1
	サル痘							
	腎症候性出血熱							
	炭疽							
	つつが虫病					2	2	41
	デング熱	1				1	1	11
	ニバウイルス感染症							
	日本紅斑熱							
	日本脳炎							1
	ハンタウイルス肺症候群							
	Bウイルス病							
	ブルセラ症							
	発しんチフス							
ボツリヌス症							1	
マラリア			1		3		7	
野兎症								
ライム病								
リッサウイルス感染症								
レジオネラ症		1	1	1	5	5	89	
レプトスピラ症							1	
五類 (全数届出)	アメーバ赤痢	3	2	2	3	40	5	177
	ウイルス性肝炎(A型・E型を除く)	2			1	10	1	32
	急性脳炎						2	50
	クリプトスポリジウム症							1
	クロイツフェルト・ヤコブ病	1				2	2	41
	劇症型溶血性レンサ球菌感染症	1				2	1	33
	後天性免疫不全症候群	14	4	5	11	112	6	282
	ジアルジア症				1	4		9
	髄膜炎菌性髄膜炎							3
	先天性風しん症候群							
	梅毒	2	1	5	2	24	3	112
	破傷風							13
	バンコマイシン耐性黄色ブドウ球菌感染症							
	バンコマイシン耐性腸球菌感染症	1			2	7		18

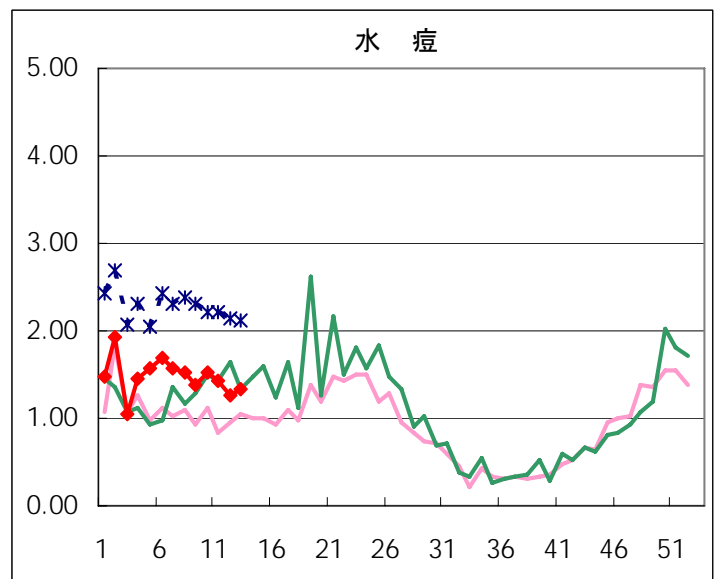
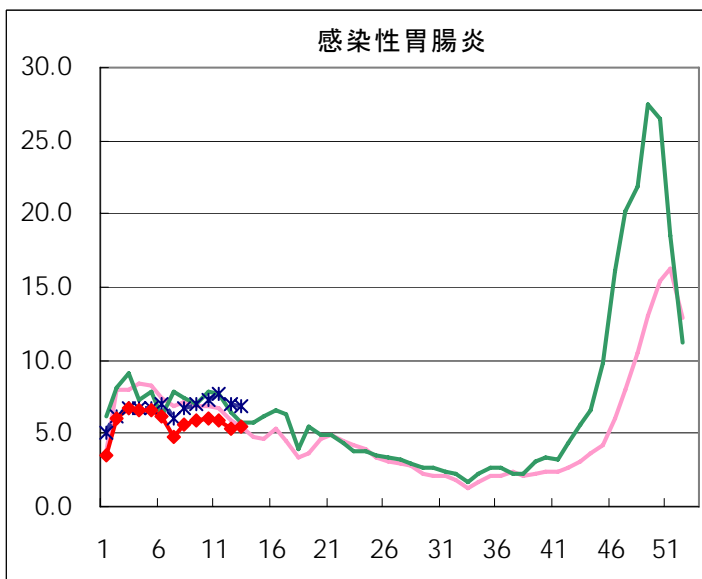
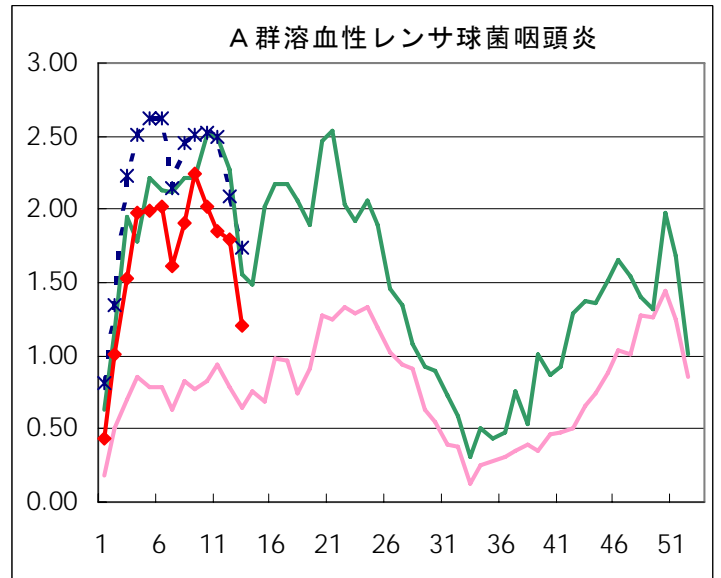
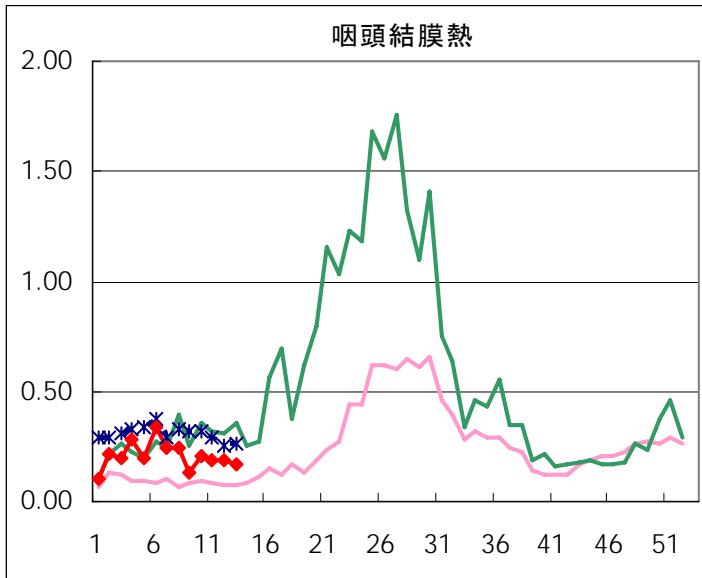
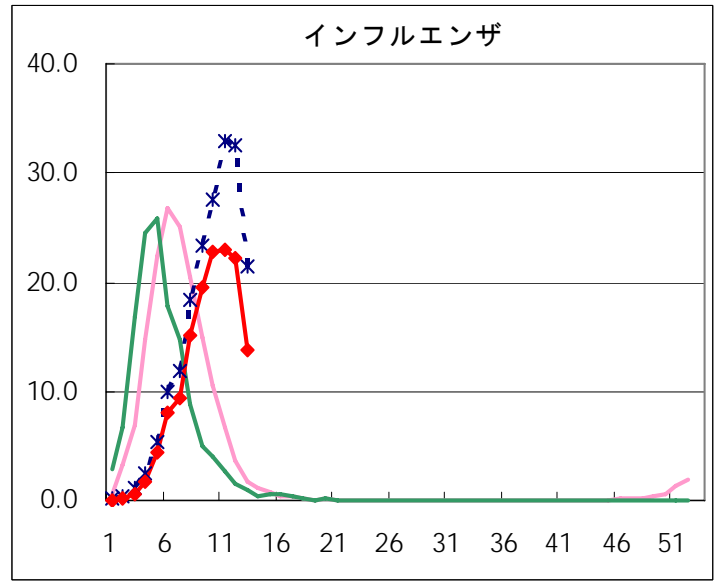
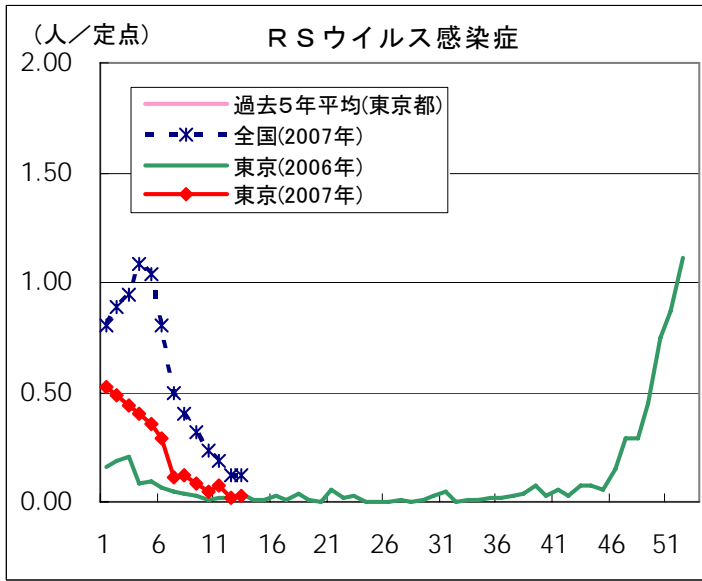
2007/4/4集計

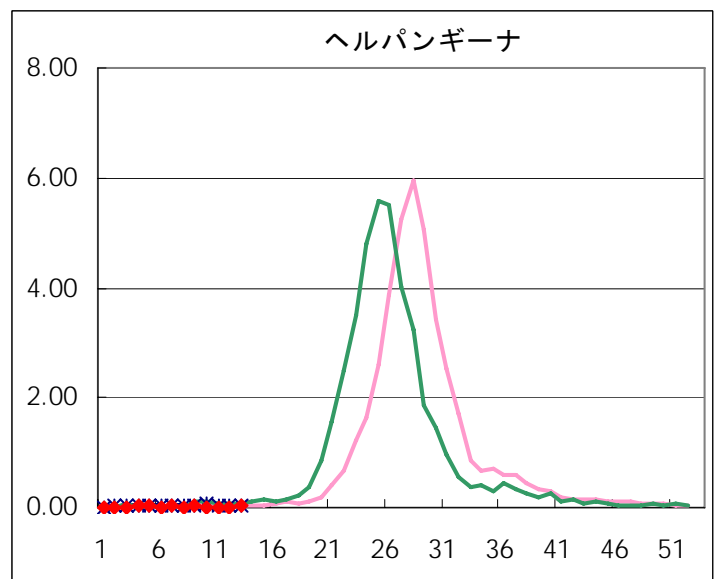
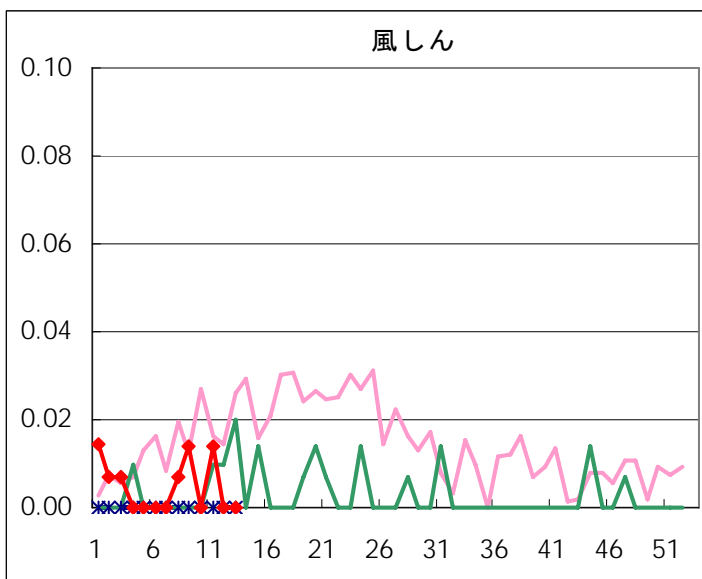
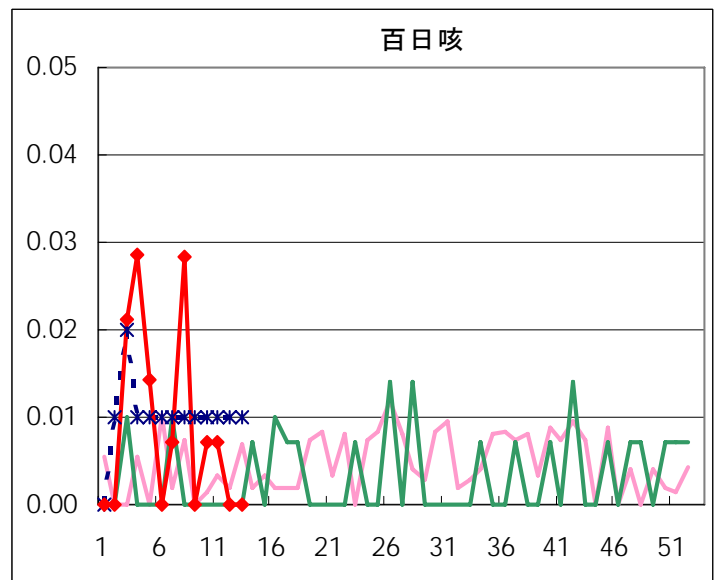
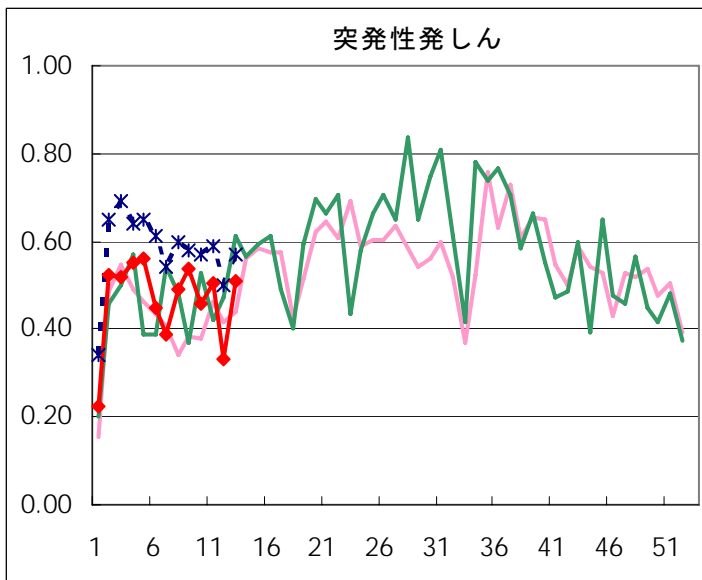
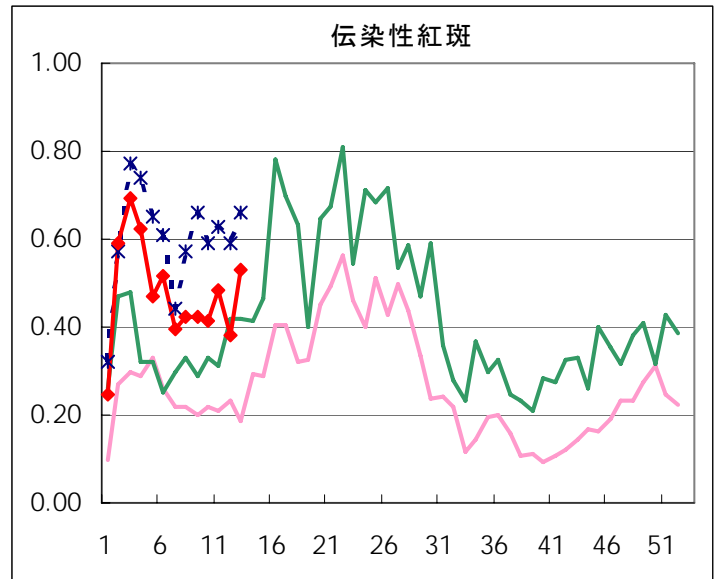
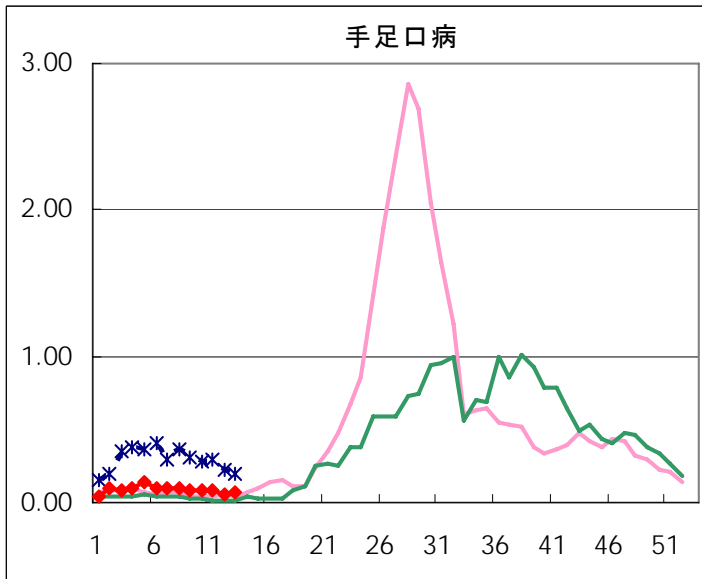
## 五類定点把握対象疾患 患者報告数【男女別】 2007年13週

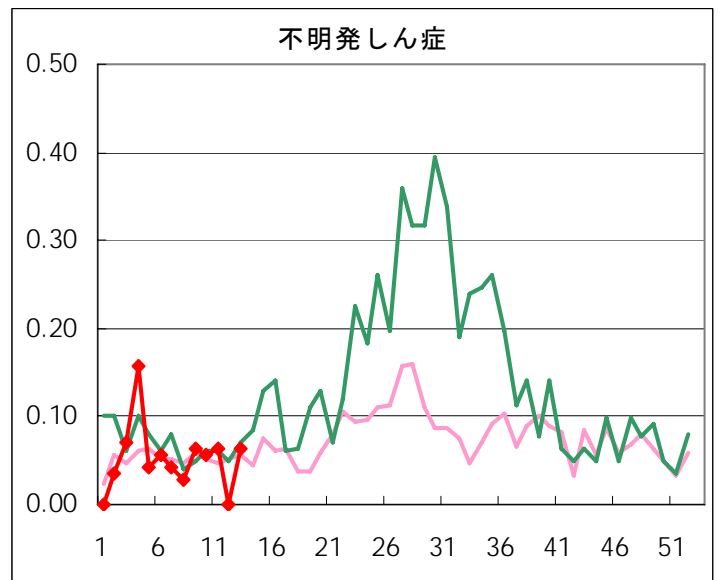
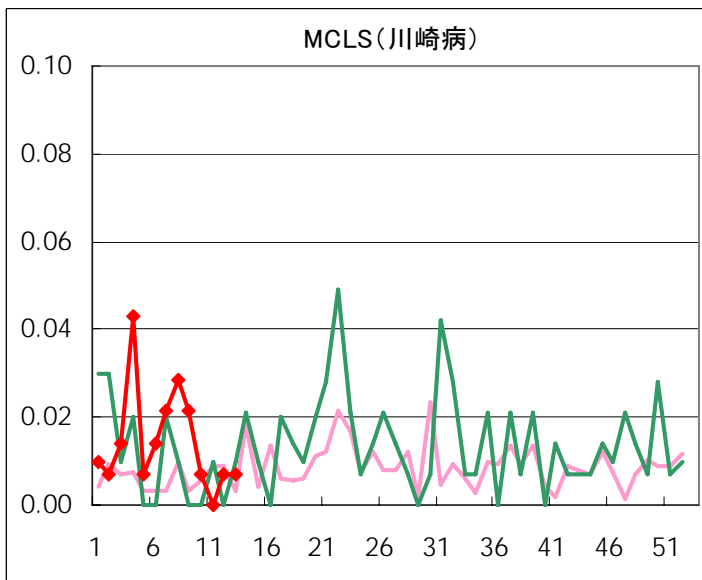
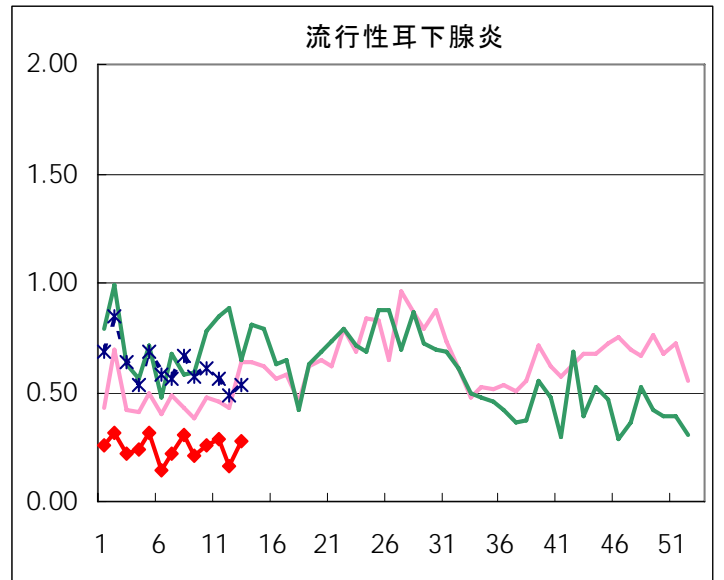
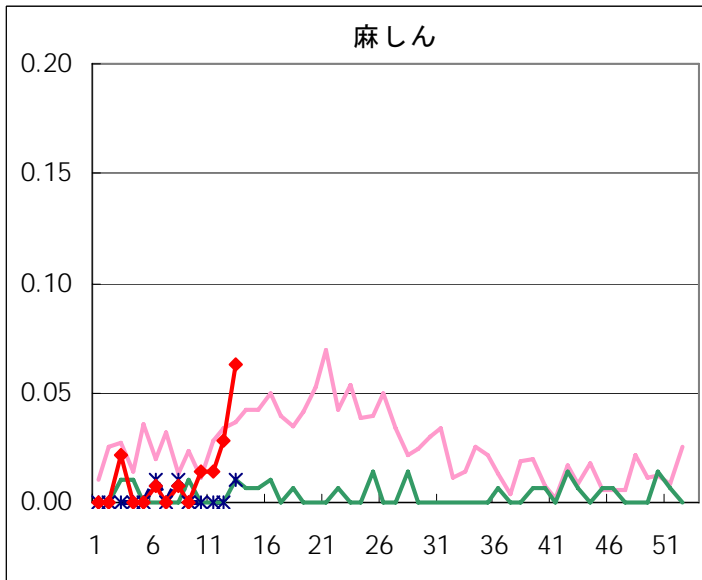
疾病名	性	2007年				4週合計	年累計
		10	11	12	13		
RSウイルス感染症	男	3	5	1	3	12	218
	女	4	5	1	1	11	198
インフルエンザ	男	3,165	3,275	3,108	1,911	11,459	19,887
	女	3,221	3,188	3,099	1,961	11,469	19,580
咽頭結膜熱	男	16	10	14	11	51	193
	女	14	17	13	13	57	188
A群溶血性レンサ球菌咽頭炎	男	132	133	126	90	481	1,593
	女	154	127	129	81	491	1,448
感染性胃腸炎	男	454	431	417	400	1,702	5,346
	女	396	405	346	379	1,526	5,169
水痘	男	102	106	97	106	411	1,401
	女	114	96	82	83	375	1,302
手足口病	男	6	4	3	3	16	68
	女	5	7	4	6	22	84
伝染性紅斑	男	32	35	24	33	124	438
	女	27	33	30	42	132	435
突発性発しん	男	31	39	27	39	136	436
	女	34	32	20	33	119	415
百日咳	男	1				1	7
	女		1			1	9
風しん	男						2
	女		2			2	7
ヘルパンギーナ	男	1	1		2	4	18
	女	1	1		3	5	13
麻しん(成人麻しんを除く)	男	1	1	3	4	9	10
	女	1	1	1	5	8	12
流行性耳下腺炎	男	19	16	11	19	65	245
	女	18	24	12	20	74	205
不明発しん症	男	3	5		5	13	48
	女	5	4		4	13	48
MCLS	男	1		1	1	3	15
	女						12
急性出血性結膜炎	男						
	女						
流行性角結膜炎	男	9	3	6	5	23	91
	女	1	6	5	6	18	58
細菌性髄膜炎	男						2
	女			1		1	2
無菌性髄膜炎	男						4
	女			1		1	3
マイコプラズマ肺炎	男		1			1	19
	女			1		1	11
クラミジア肺炎(オウム病を除く)	男						1
	女						
成人麻しん	男		4	1	5	10	11
	女		1	2	3	6	6

# 五類定点把握対象疾患 患者報告数【推移グラフ】 2007年13週現在

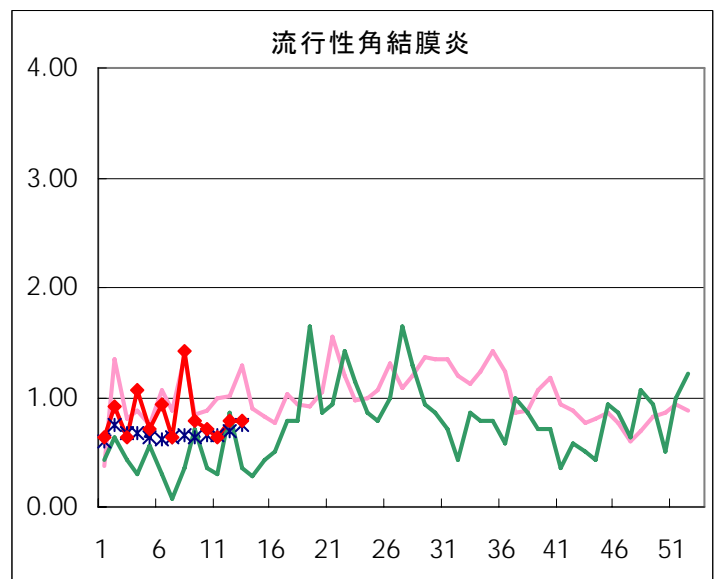
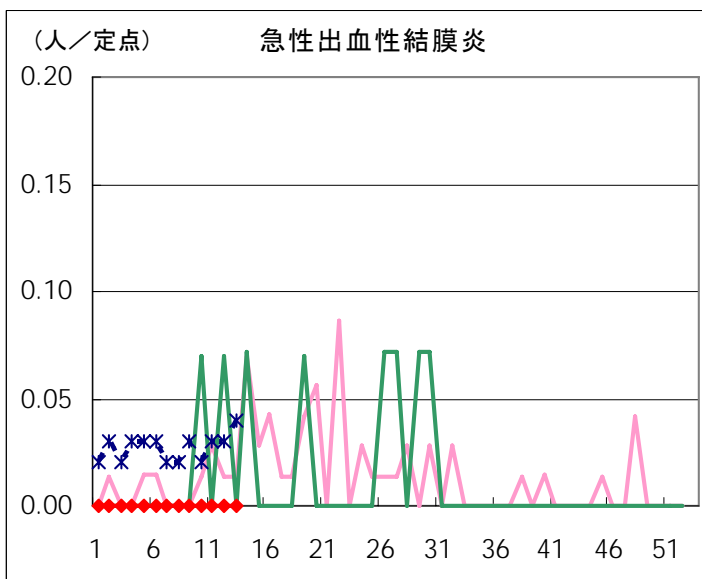
## ◆ 小児科・インフルエンザ定点





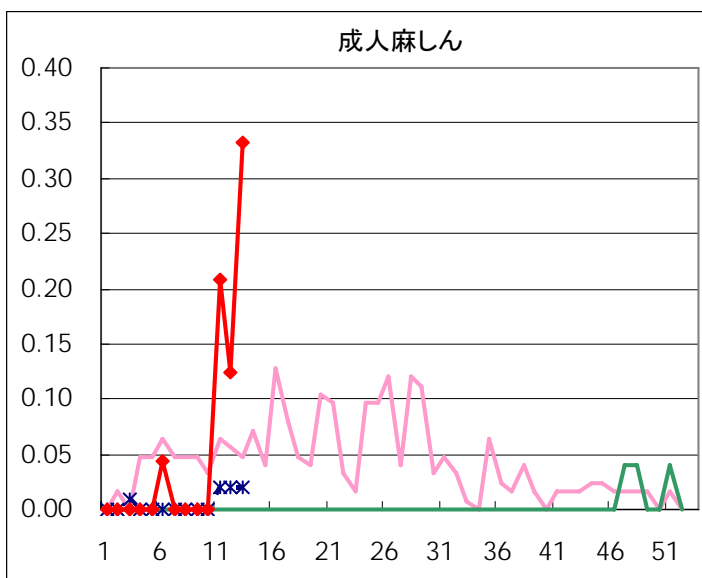
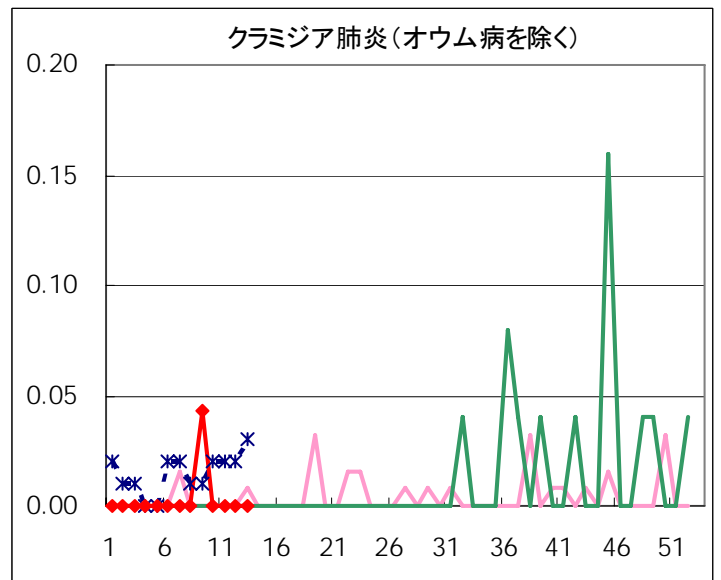
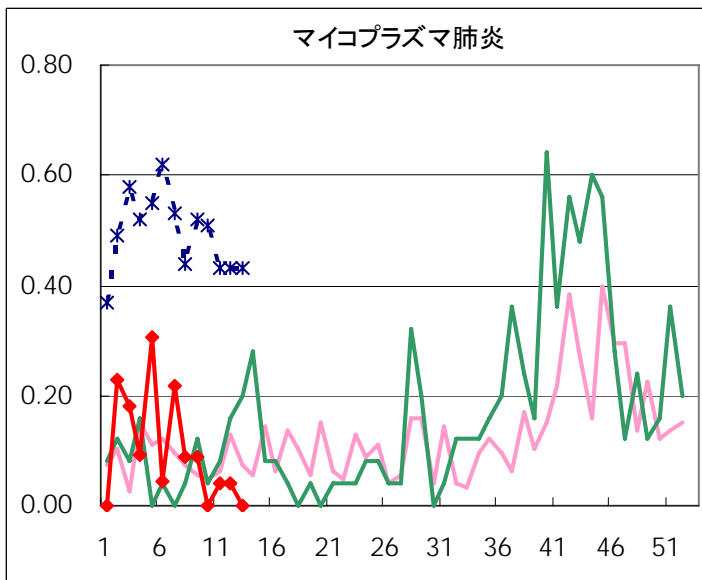
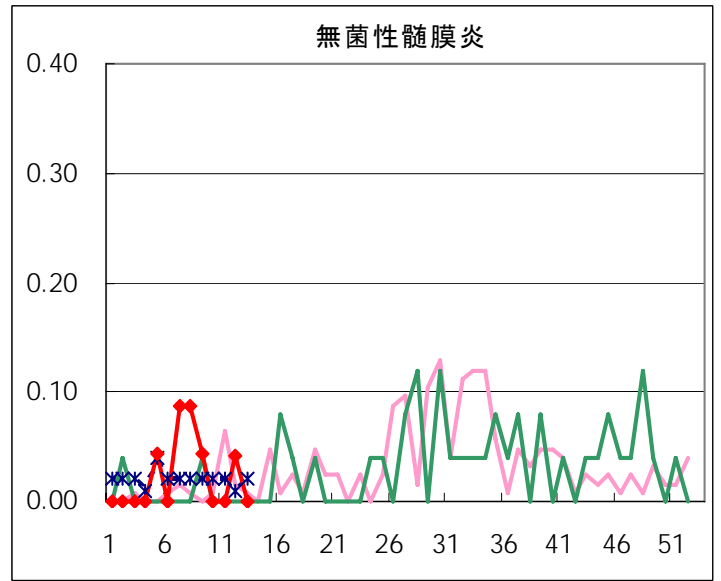
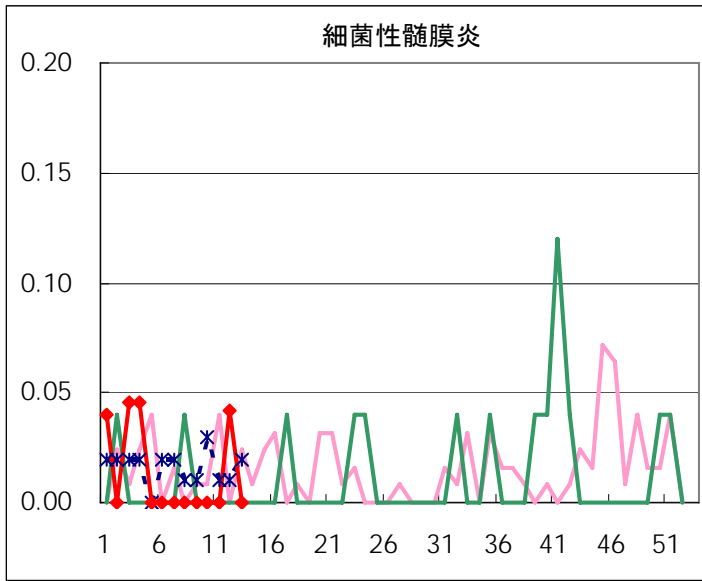


◆ 眼科定点





◆ 基幹定点



疾患別の定点医療機関数(週単位報告分)			
定点種別	疾患	定点医療機関数	報告機関数
インフルエンザ	インフルエンザ	282	281
眼科	急性出血性結膜炎	14	14
	流行性角結膜炎		
基幹	細菌性髄膜炎	25	24
	無菌性髄膜炎		
	マイコプラズマ肺炎		
	クラミジア肺炎		
	成人麻しん		
小児科	上記を除く疾病	142	142

五類定点把握対象疾患 患者報告数【保健所別】2007年13週

	RS ウイルス 感染症	インフルエ ンザ	咽頭 結膜熱	A群溶血性 レンサ球菌 咽頭炎	感染性 胃腸炎	水痘	手足口病	伝染性 紅斑	突発性 発しん	百日咳
千代田		7			9	5				
中央区		56	2	2	7	1		1	1	
みなと		110	4	16	46	3		2	3	
新宿区		116		2	17	2	1			
文京		65		2	5	3				
台東	1	43	1	6	26	6		5	4	
墨田区		105		2	12	8		1		
江東区		111		3	27	1		3	3	
品川区		87		10	37			3	3	
目黒区		37		2	9	5		2		
大田区	2	357	2	19	45	18		2	6	
世田谷		251		3	46	14		9	4	
渋谷区		74	1	2	20	10		4	4	
中野区		104		6	48	8		3	2	
杉並		185	1	8	42	3		4	5	
池袋		44			3	2			2	
北区		122	1	4	20	7	1	2	4	
荒川区		38	3	3	16	3		1	2	
板橋区		96	1	1	14	4		1	2	
練馬区		190		6	19	7		9	3	
足立		120		3	14	9			2	
葛飾区		101		9	23	13	1	2	3	
江戸川		129	3	5	35	6	2	3	1	
西多摩		147			24	5	1	2	4	
八王子		117	4	11	12	11		2	1	
南多摩	1	115		12	27	2		3	2	
町田		144		16	50	11		1	4	
多摩立川		162		3	16	3	1			
多摩府中		335		1	43	4	1	6	5	
多摩小平		299	2	12	67	15	1	4	2	
島しょ		5		2						

東京都合計	4	3,872	24	171	779	189	9	75	72	-
定点当り報告数	0.03	13.78	0.17	1.20	5.49	1.33	0.06	0.53	0.51	-

五類定点把握対象疾患 患者報告数【保健所別】2007年13週

	風しん	ヘルパン ギーナ	麻疹 (成人麻疹 を除く)	流行性 耳下腺炎	急性出血 性結膜炎	流行性 角結膜炎	不明 発しん症	MCLS	合計
千代田			1						22
中央区				3					73
みなと						2			186
新宿区						1			139
文京						3			78
台東									92
墨田区									128
江東区							1		149
品川区				1					141
目黒区									55
大田区		3		5					459
世田谷			2	2			1		332
渋谷区			1						116
中野区			1	2					174
杉並									248
池袋									51
北区							1		162
荒川区				1		1	1		69
板橋区				1					119
練馬区			3				1		238
足立			1					1	150
葛飾区							1		153
江戸川				3					187
西多摩				1					184
八王子				8		1	1		168
南多摩									162
町田				3		3			232
多摩立川									185
多摩府中				3			2		400
多摩小平		2		5					409
島しょ				1					8

東京都合計	-	5	9	39	-	11	9	1	5,269
定点当り報告数	-	0.04	0.06	0.27	-	0.79	0.06	0.01	

## 五類定点把握対象疾患 患者報告数【保健所別・定点当たり】 2007年13週

	RS ウイルス 感染症	インフルエ ンザ	咽頭 結膜熱	A群溶血性 レンサ球菌 咽頭炎	感染性 胃腸炎	水痘	手足口病	伝染性 紅斑	突発性 発しん	百日咳
千代田		1.40			2.25	1.25				
中央区		14.00	0.67	0.67	2.33	0.33		0.33	0.33	
みなと		13.75	0.67	2.67	7.67	0.50		0.33	0.50	
新宿区		12.89		0.33	2.83	0.33	0.17			
文京		13.00		0.67	1.67	1.00				
台東	0.33	8.60	0.33	2.00	8.67	2.00		1.67	1.33	
墨田区		17.50		0.67	4.00	2.67		0.33		
江東区		13.88		1.00	9.00	0.33		1.00	1.00	
品川区		8.70		1.67	6.17			0.50	0.50	
目黒区		6.17		0.67	3.00	1.67		0.67		
大田区	0.22	22.31	0.22	2.11	5.00	2.00		0.22	0.67	
世田谷		15.69		0.38	5.75	1.75		1.13	0.50	
渋谷区		12.33	0.25	0.50	5.00	2.50		1.00	1.00	
中野区		11.56		1.00	8.00	1.33		0.50	0.33	
杉並		15.42	0.17	1.33	7.00	0.50		0.67	0.83	
池袋		6.29			0.60	0.40			0.40	
北区		15.25	0.25	1.00	5.00	1.75	0.25	0.50	1.00	
荒川区		9.50	1.50	1.50	8.00	1.50		0.50	1.00	
板橋区		8.00		0.17	2.33	0.67		0.17	0.33	
練馬区		15.83		1.20	3.80	1.40		1.80	0.60	
足立		10.91		0.75	3.50	2.25			0.50	
葛飾区		11.22		2.25	5.75	3.25	0.25	0.50	0.75	
江戸川		11.73	0.75	1.25	8.75	1.50	0.50	0.75	0.25	
西多摩		16.33			4.80	1.00	0.20	0.40	0.80	
八王子		14.63	2.00	5.50	6.00	5.50		1.00	0.50	
南多摩	0.33	14.38		4.00	9.00	0.67		1.00	0.67	
町田		20.57		8.00	25.00	5.50		0.50	2.00	
多摩立川		12.46		0.50	2.67	0.50	0.17			
多摩府中		15.95		0.10	4.30	0.40	0.10	0.60	0.50	
多摩小平		21.36	0.33	2.00	11.17	2.50	0.17	0.67	0.33	
島しょ		2.50		2.00						

東京都合計	4	3,872	24	171	779	189	9	75	72	-
定点当り報告数	0.03	13.78	0.17	1.20	5.49	1.33	0.06	0.53	0.51	-

五類定点把握対象疾患 患者報告数【保健所別・定点当たり】 2007年13週

	風しん	ヘルパン ギーナ	麻疹 (成人麻疹 を除く)	流行性 耳下腺炎	急性出血 性結膜炎	流行性 角結膜炎	不明 発しん症	MCLS
千代田			0.25					
中央区				1.00				
みなと						2.00		
新宿区						0.50		
文京						3.00		
台東								
墨田区								
江東区							0.33	
品川区				0.17				
目黒区								
大田区		0.33		0.56				
世田谷			0.25	0.25			0.13	
渋谷区			0.25					
中野区			0.17	0.33				
杉並								
池袋								
北区							0.25	
荒川区				0.50		1.00	0.50	
板橋区				0.17				
練馬区			0.60				0.20	
足立			0.25					0.25
葛飾区							0.25	
江戸川				0.75				
西多摩				0.20				
八王子				4.00		1.00	0.50	
南多摩								
町田				1.50		3.00		
多摩立川								
多摩府中				0.30			0.20	
多摩小平		0.33		0.83				
島しょ				1.00				

東京都合計	-	5	9	39	-	11	9	1
定点当り報告数	-	0.04	0.06	0.27	-	0.79	0.06	0.01

## 五類定点把握対象疾患 患者報告数【年齢階級別】 2007年13週

	RS ウイルス 感染症	インフルエ ンザ	咽頭 結膜熱	A群溶血性 レンサ球菌 咽頭炎	感染性 胃腸炎	水痘	手足口病	伝染性 紅斑	突発性 発しん
～5か月		7			11		1		3
～11か月	2	38	2	3	46	13		3	36
1歳	1	120	1	4	163	35	5	2	31
2歳	1	151	4	11	85	30	2	6	1
3歳		203	5	15	86	34	1	5	
4歳		229	2	12	50	32		4	
5歳		218	2	28	35	12		15	
6歳		221	4	15	43	11		12	
7歳		210		13	27	6		6	
8歳		195	2	13	21	6		8	1
9歳		187	1	18	35	3		8	
10～14歳		531	1	16	44	2		4	
15～19歳		212		3	12				
20～29歳		365		20	121	5		2	
30～39歳		385							
40～49歳		313							
50～59歳		149							
60～69歳		76							
70～79歳		49							
80歳以上		13							
合計	4	3,872	24	171	779	189	9	75	72
先週比	2	-2,335	-3	-84	16	10	2	21	25

注:小児科定点把握対象疾病のうち、「20～29歳」は「20歳以上」と読み替える。  
眼科疾患のうち、「70～79歳」は「70歳以上」と読み替える。

	百日咳	風しん	ヘルパン ギーナ	麻しん (成人麻しん を除く)	流行性 耳下腺炎	急性出血性 結膜炎	流行性 角結膜炎	不明 発しん症	MCLS
～5か月				1			1		
～11か月								3	
1歳			3		1			3	
2歳					1		1	1	
3歳			1		4				1
4歳				1	5		1		
5歳					9				
6歳					9				
7歳			1		2			1	
8歳				1	1				
9歳				3	2			1	
10～14歳				3	4				
15～19歳					1				
20～29歳							1		
30～39歳							4		
40～49歳									
50～59歳									
60～69歳							1		
70～79歳							2		
80歳以上									
合計	-	-	5	9	39	-	11	9	1
先週比	0	0	5	5	16	0	0	9	0

注:小児科定点把握対象疾病のうち、「20～29歳」は「20歳以上」と読み替える。  
眼科疾患のうち、「70～79歳」は「70歳以上」と読み替える。

# 病原体・抗体検査情報

週別検出状況 2007年6週～13週

検出病原体・抗体		検体採取週								合計
		2006年								
		6	7	8	9	10	11	12	13	
ウイルス	アデノ	6	3	3	6	7		5	5	35
	ライノ	1				4		1	1	7
	ポリオ		1							1
	コクサッキーA群									
	コクサッキーB群									
	エコー									
	エンテロ71									
	その他のエンテロ		1		2		3		1	7
	単純ヘルペス				1	1				2
	水痘・帯状疱疹			2						2
	ヘルペス6/7	1	3	2	5	7	6	2	1	27
	EB	1	1	4	1	2	4			13
	サイトメガロ		1							1
	ムンプス					1			1	2
	麻疹						1	1		2
	風しん									
	パルボB19		1							1
	RS		1						1	2
	ノロ	48	39	41	58	73	46	39		344
	ロタ	5	2		2	1	2		1	13
インフルエンザAH1	3	1			3	1		1	9	
インフルエンザAH3	26	11	3	11	19	8	2	14	94	
インフルエンザB	6	2	2	4	11	5	4	9	43	
デング		1							1	
その他のウイルス										
細菌	カンピロバクター									
	サルモネラ									
	腸管出血性大腸菌									
	その他の腸管系病原菌	1		2			3			6
	溶血性レンサ球菌				1					1
	MRSA									
	MSSA									
	その他の細菌									
その他の病原体	1				1	1			3	

臨床診断名別検出結果 2007年6週～13週

臨床診断名 検出病原体	インフル エンザ	上 気 道 炎	下 気 道 炎	感 染 性 胃 腸 炎	無 菌 性 髄 膜 炎	咽 頭 結 膜 熱	A 群 溶 連 菌 咽 頭 炎	流 行 性 角 結 膜 炎	ヘル パン ギー ナ	手 足 口 病	伝 染 性 紅 斑	不 明 発 し ん 症	流 行 性 耳 下 腺 炎	水 痘	麻 し ん	風 し ん	そ の 他	合 計
搬入検体数	205	25	26	1196	14		4	3	1	2	2	15	3	6	2		122	
アデノ	4	8	3	3				3	1			2	1		1		9	35
ライノ		1	1	2								2					1	7
ポリオ												1						1
コクサッキーA群																		
コクサッキーB群																		
エコー																		
エンテロ71																		
その他のエンテロ	2	1							2			1					1	7
単純ヘルペス	1								1									2
水痘・帯状疱疹													2					2
ヘルペス6/7	4	1			1		1		1			7					12	27
EB							1					2	2				8	13
サイトメガロ																	1	1
ムンプス													2					2
麻疹				1											1			2
風しん																		
パルボB19											1							1
RS	1		1															2
ノロ			39	305														344
ロタ			1	11													1	13
インフルエンザAH1	8	1																9
インフルエンザAH3	90	2	1														1	94
インフルエンザB	38		3														2	43
カンピロバクター																		
サルモネラ																		
腸管出血性大腸菌																		
その他の腸管系病原菌				1													5	6
溶血性レンサ球菌																	1	1
その他の病原体			2														2	4
備考	この表の「その他の病原体」は「週別検出状況」の表にある「デング」「その他のウイルス」「MRSA」「MSSA」「その他の細菌」と「その他の病原体」の合計である。																	



## 定点医療機関からのコメント

### ◇インフルエンザに関するコメント

各定点医療機関から、迅速診断キットを用いた検査の結果に関わるコメントを多くいただきましたので、コメントのあった医療機関ごとに下表にまとめました。

管轄保健所名	インフルエンザ 迅速診断結果		定点医療機関から報告のあった患者に関するコメント
	A	B	
新宿区			高熱のみられない例も多くみられます。 B型にタミフル無効例がみられます。
目黒区	2 8	1 7	
大田区	12	18	
	12	18	
	3	3	
	5	6	
	12	4	
	1	4	
世田谷	7	11	その他の患者7名
	5	3	
	2	7	
	17	24	
中野区	1	9	A型・B型の同時感染1名 気温の上昇に伴い患者数は減少
	17	16	
	12	3	
	2		
北区	19	20	
	10		
		1	
板橋区	6	3	
練馬区	18	14	その他の患者1名
	11	8	
足立	7	15	不明2名
	18	15	
西多摩	22	23	A型・B型の同時感染2名
	3		
	9	13	
八王子	2	2	
多摩立川	8	6	その他の患者6名 A型の2名はワクチン未接種 B型の1名は、2006年12月ワクチン接種済み
	2	1	
	7	5	
	7	8	
多摩小平	5	1	その他の患者1名 その他の患者20名  診断患者40名。数日来、患者は急に減ってきています。 今年になって、別の日に、AにもBにも陽性反応がでた人が4名いました。
	3	4	
	5	5	
	10	17	
	22	28	
	6	8	
16	12		

### ◇その他の疾患に関するコメント

世田谷保健所管内定点医療機関

麻疹2名は同じ小学校の児童です。うち1名は予防接種済みでした。