
INFECTIOUS DISEASES WEEKLY REPORT

TOKYO **iDWR**

東京都感染症情報センター

東京都感染症週報

2007年第15週
(4月9日～4月15日)

- * 今週は、月報告(2007年3月)の疾患も掲載しています。
* 最新のデータは「Web版感染症発生動向」をご覧ください。
<http://survey.tokyo-eiken.go.jp/>

2007年4月19日発行

編集・発行

東京都医師会感染症予防検討委員会
東京都健康安全研究センター疫学情報室

電話 : 03-3363-3213(直通)
FAX : 03-5332-7365
e-mail : idsc@tokyo-eiken.go.jp

全数把握対象疾患 患者報告数 2007年15週

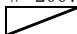
分類	疾病名	東京都分(報告週)				全国分(診断週)		
		12週	13週	14週	15週	年累計	15週	年累計
一類	エボラ出血熱							
	クリミア・コンゴ出血熱							
	痘そう							
	南米出血熱	/	/					
	ペスト							
	マールブルグ病							
	ラッサ熱							
二類	急性灰白髄炎							
	結核	/	/	27	41	68	98	227
	ジフテリア							
	重症急性呼吸器症候群 *							
三類	コレラ							3
	細菌性赤痢		1	2	2	22	10	146
	腸管出血性大腸菌感染症				1	5	13	193
	腸チフス					1		9
	パラチフス					2		4
四類	E型肝炎					1		17
	ウエストナイル熱							
	A型肝炎	1	1			9	3	49
	エキノкокクス症					1	1	5
	黄熱							
	オウム病					1		7
	オムスク出血熱	/	/					
	回帰熱							
	キャサヌル森林病	/	/					
	Q熱							3
	狂犬病							
	コクシジオイデス症					1		1
	サル痘							
	腎症候性出血熱							
	西部ウマ脳炎	/	/					
	ダニ媒介脳炎	/	/					
	炭疽							
	つつが虫病					2		41
	デング熱					1	1	14
	東部ウマ脳炎	/	/					
	鳥インフルエンザ #							
	ニパウイルス感染症							
	日本紅斑熱							
	日本脳炎							1
	発しんチフス							
	ハンタウイルス肺症候群							
	Bウイルス病							
	鼻疽	/	/					
	ブルセラ症							
	ベネズエラウマ脳炎	/	/					
	ヘンドラウイルス感染症	/	/					
	ボツリヌス症							1
マラリア	1		1	2	6	3	14	
野兔病								
ライム病								
リッサウイルス感染症								
リフトバレー熱	/	/						
類鼻疽	/	/						
レジオネラ症	1	1			5	3	101	
レプトスピラ症				1	1	1	2	
ロッキー山紅斑熱	/	/						

五類 (全数届出)	アメーバ赤痢	2	3		4	44	5	204
	ウイルス性肝炎 (A型・E型を除く)		1		2	12	1	38
	急性脳炎 **			1	1	2	1	63
	クリプトスポリジウム症							1
	クローンツフェルト・ヤコブ病			1		3	2	48
	劇症型溶血性レンサ球菌感染症					2		33
	後天性免疫不全症候群	5	11	10	14	136	15	348
	ジアルジア症		1	1		5	1	13
	髄膜炎菌性髄膜炎							5
	先天性風しん症候群							
	梅毒	5	2	2	1	27	6	133
	破傷風						1	15
	バンコマイシン耐性黄色ブドウ球菌感染症							
バンコマイシン耐性腸球菌感染症		2		1	8		21	
指定	インフルエンザ (H5N1)							
2007/4/18集計								

* 病原体がコロナウイルス属SARSコロナウイルスであるものに限る。

** ウエストナイル脳炎、西部ウマ脳炎、ダニ媒介性脳炎、東部ウマ脳炎、日本脳炎、ベネズエラウマ脳炎及びリフトバレー熱を除く。

2007年14週集計分より「高病原性鳥インフルエンザ」から「鳥インフルエンザ」に変更

 感染症法改正前には全数把握対象疾患には含まれなかった疾患

(全数把握対象疾患のコメント)

〈二類感染症〉

結核 41件

肺結核39件、頸部リンパ節結核1件、皮下膿瘍1件で、推定感染地は国内34件、タイ1件、不明6件であった。年齢群は、10代1件、20代2件、30代5件、40代6件、50代11件、60代2件、70代6件、80代5件、90代3件であった。

〈三類感染症〉

細菌性赤痢 2件

菌種はいずれもソクネ菌で、推定感染地はインド1件、ベトナム1件であった。

腸管出血性大腸菌感染症 1件

有症者、30代で、血清型・毒素型はO125 VT1であった。

〈四類感染症〉

マラリア 2件

原虫種は卵形マラリア1件、熱帯熱マラリア1件で、推定感染地はケニア1件、ウガンダ1件であった。

レプトスピラ症 1件

推定感染地は国内(東京都)で、感染原因としてはネズミが疑われている。

〈五類感染症〉

アメーバ赤痢 4件

腸管アメーバ症2件、腸管外アメーバ症2件で、推定感染地は国内1件、アルジェリア1件、推定感染経路は経口1件、不明3件であった。

ウイルス性肝炎 2件

いずれもB型で、推定感染経路はいずれも性的接触(異性間)であった。

急性脳炎 1件

3歳の症例で、病原体はインフルエンザウイルスA型であった。

後天性免疫不全症候群 14件

無症候キャリア11件、AIDS2件、その他1件で、推定感染経路は性的接触13件(同性間10件、異性間3件)、不明1件であった。

梅毒 1件

無症候梅毒で、推定感染経路は性的接触(同性間)であった。

バンコマイシン耐性腸球菌感染症 1件

遺伝子型はVanAで、血液から検出された。

五類定点把握対象疾患 患者報告数 2007年15週

疾病名	2007年				4週合計	年累計
	12週	13週	14週	15週		
RSウイルス感染症	2	4	7	10	23	433
インフルエンザ	6,207	3,872	1,601	1,109	12,789	42,181
咽頭結膜熱	27	24	34	35	120	450
A群溶血性レンサ球菌咽頭炎	255	171	180	201	807	3,422
感染性胃腸炎	763	779	777	791	3,110	12,084
水痘	179	189	195	231	794	3,130
手足口病	7	9	7	10	33	169
伝染性紅斑	54	75	72	110	311	1,055
突発性発しん	47	72	76	100	295	1,029
百日咳	0	0	5	0	5	21
風しん	0	0	0	0	0	9
ヘルパンギーナ	0	5	2	2	9	35
麻しん(成人麻しんを除く)	4	9	6	10	29	39
流行性耳下腺炎	23	39	33	44	139	527
不明発しん症	0	9	9	10	28	115
MCLS	1	1	2	1	5	30
急性出血性結膜炎	0	0	5	1	6	6
流行性角結膜炎	11	11	22	30	74	201
細菌性髄膜炎	1	0	0	1	2	5
無菌性髄膜炎	1	0	0	0	1	7
マイコプラズマ肺炎	1	0	1	1	3	32
クラミジア肺炎(オウム病を除く)	0	0	0	0	0	1
成人麻しん	3	8	2	7	20	26

2007/4/18集計

(定点把握対象疾患のコメント)

- ・麻しんおよび成人麻しんの定点当たり報告数は再び増加している。いずれも過去5年平均よりも高いレベルで推移しており、特に成人麻しんで高くなっている。
- ・インフルエンザの定点当たり報告数は4週連続して減少し、終息傾向にある。
- ・急性出血性結膜炎の定点当たり報告数は減少し、過去5年平均と同レベルになっている。

※ 定点医療機関からのコメントは13ページをご覧ください。

五類定点把握対象疾患 患者報告数【年齢階級別】 2007年15週

	RS ウイルス 感染症	インフルエ ンザ	咽頭 結膜熱	A群溶血性 レンサ球菌 咽頭炎	感染性 胃腸炎	水痘	手足口病	伝染性 紅斑	突発性 発しん
～5か月	5	3	1		17	2			2
～11か月	1	14			87	10		1	49
1歳	3	43	11	2	148	40	5	5	42
2歳		72	7	13	97	43	1	8	6
3歳	1	67	7	25	76	49	1	15	
4歳		83	1	23	46	26	1	11	1
5歳		65	2	30	57	23		18	
6歳		59	1	22	37	14	1	16	
7歳		54	1	17	40	11	1	18	
8歳		40		13	18	6		7	
9歳		31	1	12	17	1		3	
10～14歳		72	2	23	33	6		7	
15～19歳		66		2	12				
20～29歳		149	1	19	106			1	
30～39歳		115							
40～49歳		80							
50～59歳		50							
60～69歳		30							
70～79歳		10							
80歳以上		6							
合計	10	1,109	35	201	791	231	10	110	100
先週比	3	-492	1	21	14	36	3	38	24

注:小児科定点把握対象疾病のうち、「20～29歳」は「20歳以上」と読み替える。
眼科疾患のうち、「70～79歳」は「70歳以上」と読み替える。

	百日咳	風しん	ヘルパン ギーナ	麻しん (成人麻しん を除く)	流行性 耳下腺炎	急性出血性 結膜炎	流行性 角結膜炎	不明 発しん症	MCLS
～5か月									
～11か月				1			1	4	
1歳					2		2	1	1
2歳			1	1	6			2	
3歳					5		1	2	
4歳				1	6				
5歳					5				
6歳				1	4			1	
7歳				1	5				
8歳					3				
9歳					2		1		
10～14歳				2	6				
15～19歳				1					
20～29歳			1	2		1	9		
30～39歳							4		
40～49歳							2		
50～59歳							3		
60～69歳							4		
70～79歳							3		
80歳以上									
合計	-	-	2	10	44	1	30	10	1
先週比	-5	0	0	4	11	-4	8	1	-1

注:小児科定点把握対象疾病のうち、「20～29歳」は「20歳以上」と読み替える。
眼科疾患のうち、「70～79歳」は「70歳以上」と読み替える。

五類定点把握対象疾患 患者報告数【保健所別】2007年15週

	RS ウイルス 感染症	インフルエ ンザ	咽頭 結膜熱	A群溶血性 レンサ球菌 咽頭炎	感染性 胃腸炎	水痘	手足口病	伝染性 紅斑	突発性 発しん	百日咳
千代田		12				9				
中央区		17		2	3	1				
みなと	2	29	3	21	38	12		2	3	
新宿区		39		4	22	4		2	3	
文京		18		4	9	6		2	1	
台東		13		1	25	22	2	3	2	
墨田区		25		3	10	5		2	2	
江東区		31		3	37	2		5	2	
品川区		10	1	7	68	12		2	5	
目黒区		14		1	4	6		3		
大田区	2	76	2	16	47	18	1	2	5	
世田谷		56		9	44	11		11	3	
渋谷区		17	2	1	16	3		5	5	
中野区		28		10	25	2		6	5	
杉並		54	12	8	59	6		3	3	
池袋		16		4	11	1		1	4	
北区		27		2	9	11	2		4	
荒川区		6	3	3	16	3		6	2	
板橋区		33		2	18	1			1	
練馬区		57		7	17	4		6	4	
足立		20	1	10	22	8	3	7	1	
葛飾区		39		7	26	13		1	4	
江戸川	1	41	9	20	42	4		9	4	
西多摩		55		2	20	10	2	7	2	
八王子		27	1	8	13	9			4	
南多摩	1	25		9	23	8		3	6	
町田		48		11	52	21		5	6	
多摩立川		70			7	4		1		
多摩府中	4	111		5	52	9		11	13	
多摩小平		94	1	21	55	6		5	6	
島しょ		1			1					

東京都合計	10	1,109	35	201	791	231	10	110	100	-
定点当り報告数	0.07	3.90	0.24	1.37	5.38	1.57	0.07	0.75	0.68	-

	風しん	ヘルパン ギーナ	麻疹 (成人麻疹 を除く)	流行性 耳下腺炎	急性出血 性結膜炎	流行性 角結膜炎	不明 発しん症	MCLS	合計
千代田				1					22
中央区				2					25
みなと									110
新宿区			2			9			85
文京				1		2			43
台東			1						69
墨田区				1					48
江東区				2		1			83
品川区							1		106
目黒区						5			33
大田区				3			1		173
世田谷		1		1					136
渋谷区						1			50
中野区			1	1		2	1		81
杉並			1		1	1			148
池袋		1							38
北区									55
荒川区						1	1		41
板橋区			1						56
練馬区			2			1			98
足立				1					73
葛飾区							3		93
江戸川			1	6		1			138
西多摩				1		1			100
八王子				5		1			68
南多摩				3					78
町田				5			3		151
多摩立川				1					83
多摩府中				8		3			216
多摩小平			1	2		1		1	193
島しょ									2

東京都合計	-	2	10	44	1	30	10	1	2,695
定点当り報告数	-	0.01	0.07	0.30	0.03	0.79	0.07	0.01	

五類定点把握対象疾患 患者報告数【保健所別・定点当たり】 2007年15週

	RS ウイルス 感染症	インフルエ ンザ	咽頭 結膜熱	A群溶血性 レンサ球菌 咽頭炎	感染性 胃腸炎	水痘	手足口病	伝染性 紅斑	突発性 発しん	百日咳
千代田		2.40				2.25				
中央区		4.25		0.67	1.00	0.33				
みなと	0.33	3.63	0.50	3.50	6.33	2.00		0.33	0.50	
新宿区		4.33		0.67	3.67	0.67		0.33	0.50	
文京		3.60		1.33	3.00	2.00		0.67	0.33	
台東		2.60		0.33	8.33	7.33	0.67	1.00	0.67	
墨田区		4.17		1.00	3.33	1.67		0.67	0.67	
江東区		3.44		0.75	9.25	0.50		1.25	0.50	
品川区		1.00	0.17	1.17	11.33	2.00		0.33	0.83	
目黒区		2.33		0.33	1.33	2.00		1.00		
大田区	0.22	4.75	0.22	1.78	5.22	2.00	0.11	0.22	0.56	
世田谷		3.50		1.13	5.50	1.38		1.38	0.38	
渋谷区		2.83	0.50	0.25	4.00	0.75		1.25	1.25	
中野区		3.11		1.67	4.17	0.33		1.00	0.83	
杉並		4.50	2.00	1.33	9.83	1.00		0.50	0.50	
池袋		3.20		0.80	2.20	0.20		0.20	0.80	
北区		3.38		0.50	2.25	2.75	0.50		1.00	
荒川区		1.50	1.50	1.50	8.00	1.50		3.00	1.00	
板橋区		2.75		0.33	3.00	0.17			0.17	
練馬区		4.75		1.40	3.40	0.80		1.20	0.80	
足立		1.67	0.20	2.00	4.40	1.60	0.60	1.40	0.20	
葛飾区		4.33		1.75	6.50	3.25		0.25	1.00	
江戸川	0.20	3.42	1.80	4.00	8.40	0.80		1.80	0.80	
西多摩		6.11		0.40	4.00	2.00	0.40	1.40	0.40	
八王子		3.38	0.50	4.00	6.50	4.50			2.00	
南多摩	0.33	3.13		3.00	7.67	2.67		1.00	2.00	
町田		5.33		2.75	13.00	5.25		1.25	1.50	
多摩立川		5.38			1.17	0.67		0.17		
多摩府中	0.40	5.29		0.50	5.20	0.90		1.10	1.30	
多摩小平		6.71	0.17	3.50	9.17	1.00		0.83	1.00	
島しょ		0.50			1.00					

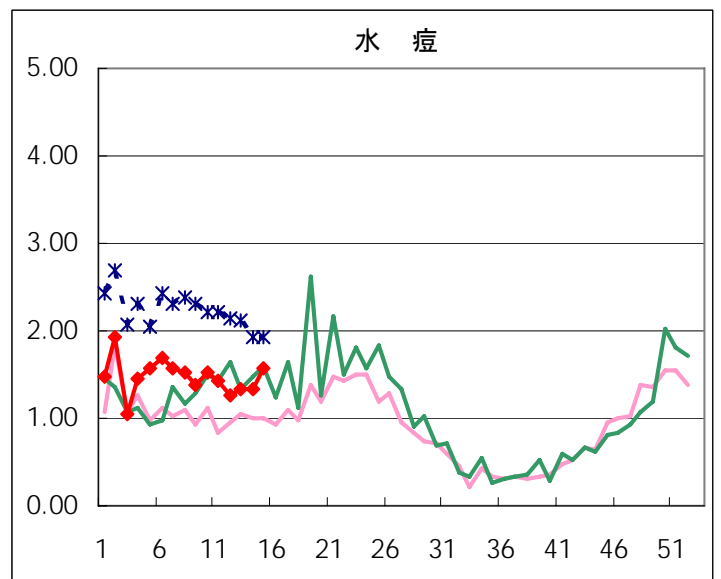
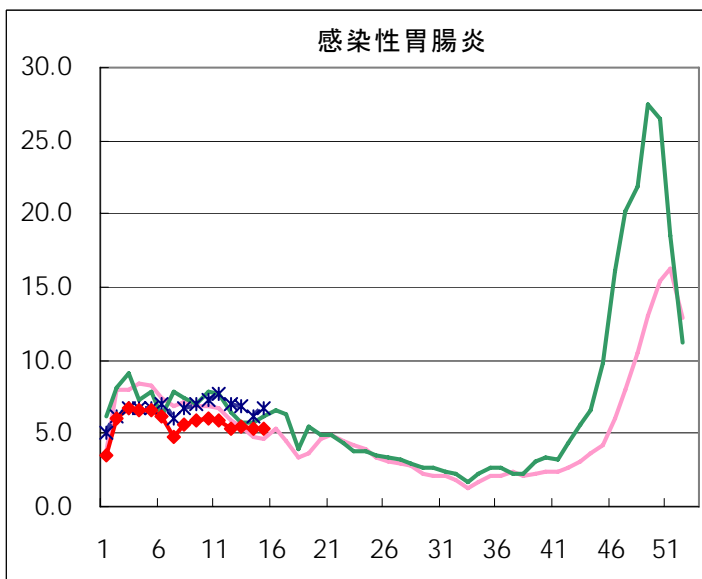
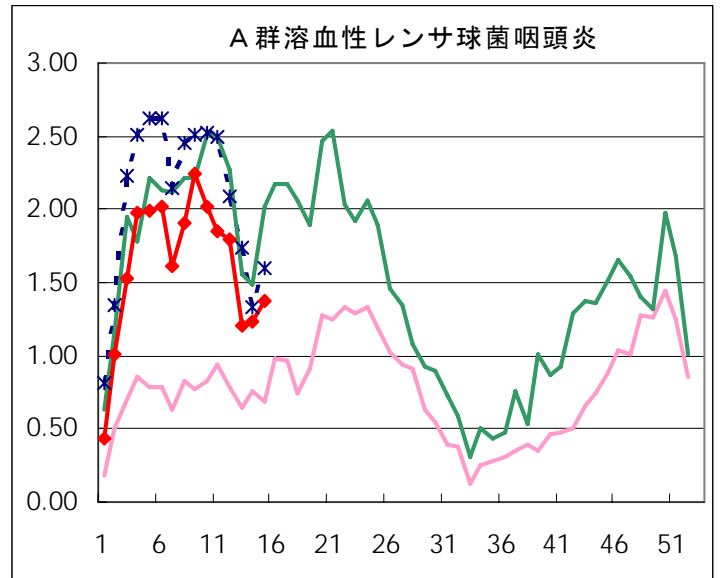
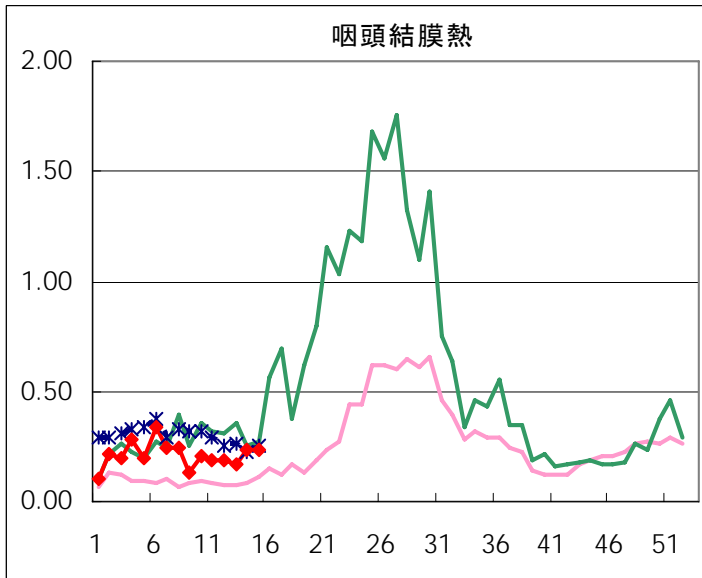
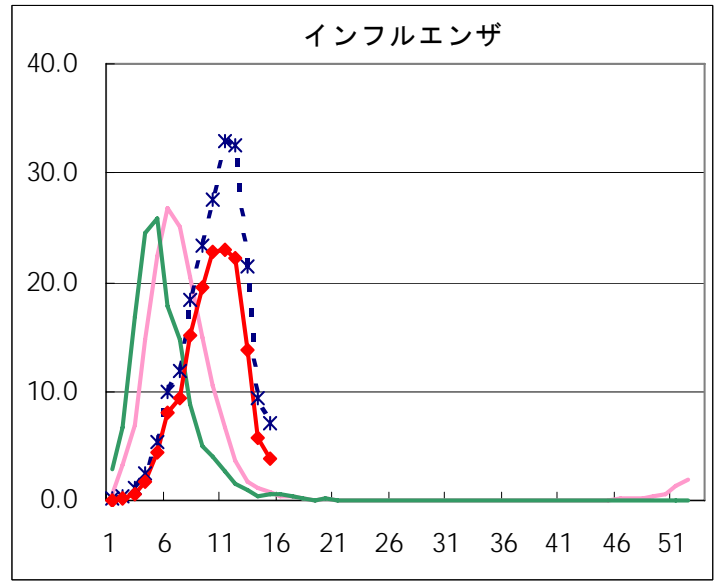
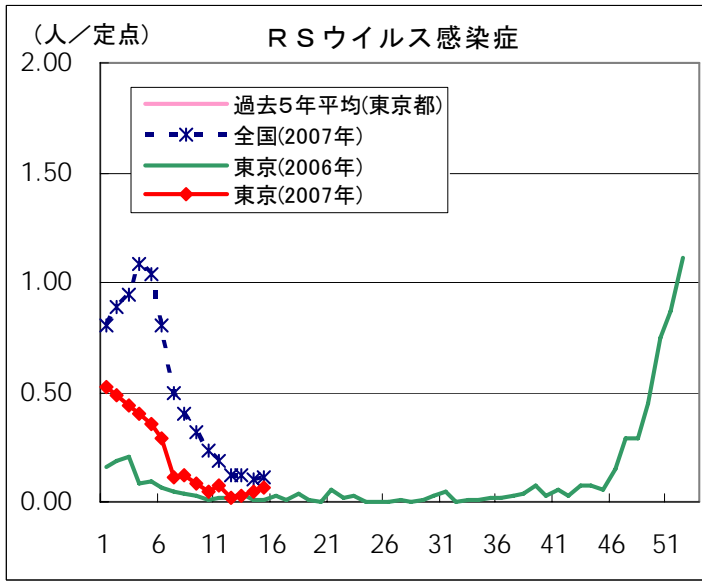
東京都合計	10	1,109	35	201	791	231	10	110	100	-
定点当り報告数	0.07	3.90	0.24	1.37	5.38	1.57	0.07	0.75	0.68	-

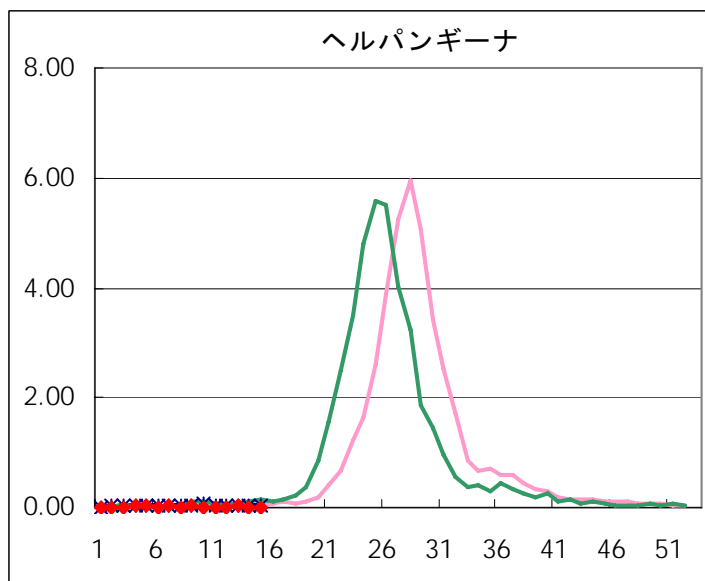
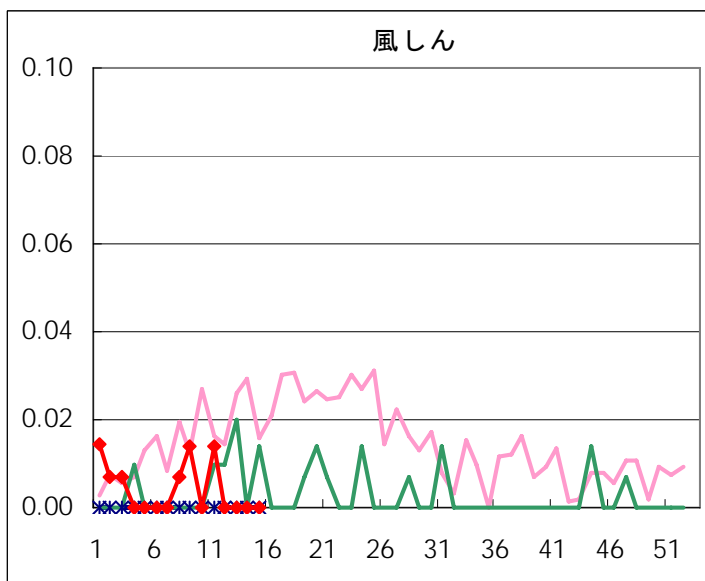
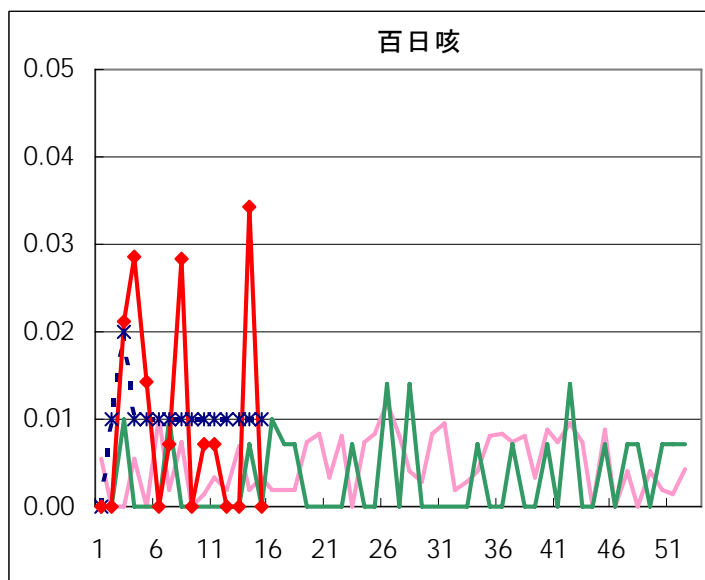
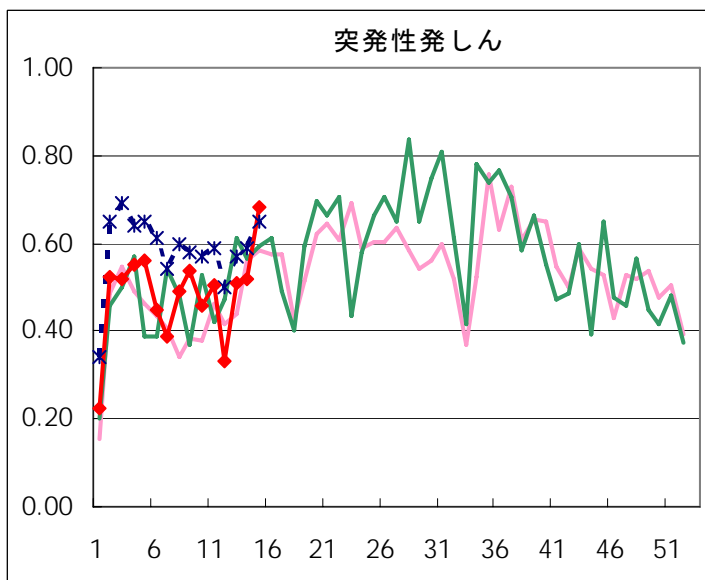
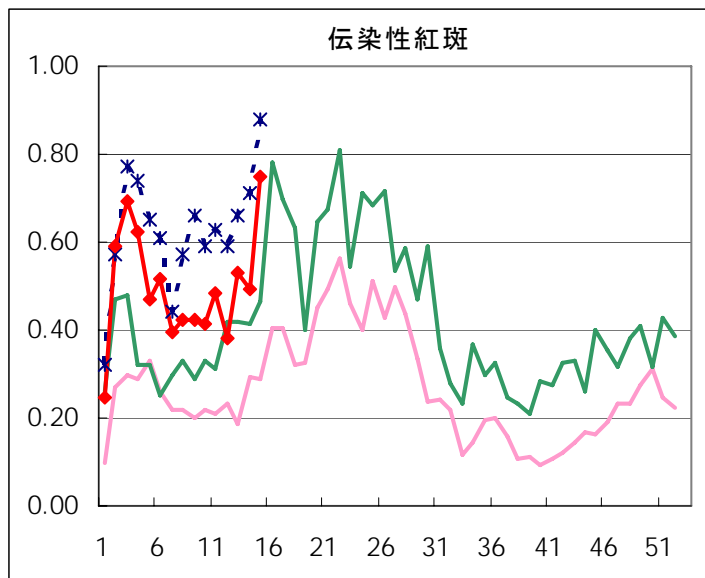
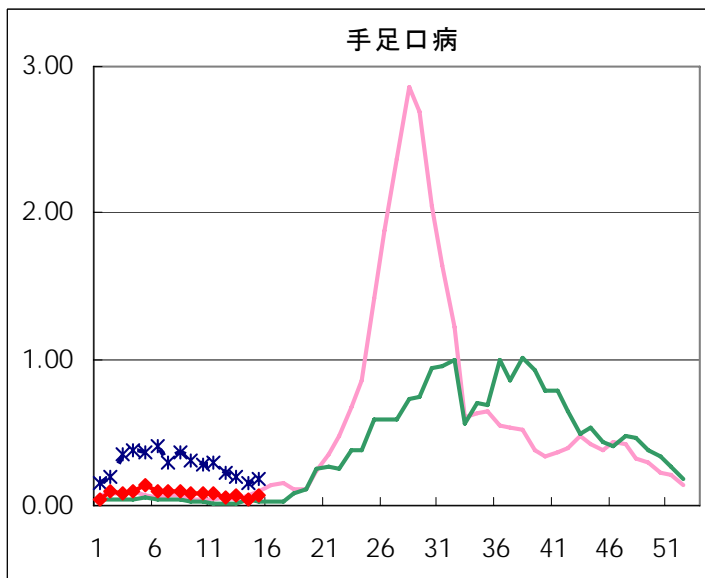
	風しん	ヘルパン ギーナ	麻疹 (成人麻疹 を除く)	流行性 耳下腺炎	急性出血 性結膜炎	流行性 角結膜炎	不明 発しん症	MCLS
千代田				0.25				
中央区				0.67				
みなと								
新宿区			0.33			4.50		
文京				0.33		2.00		
台東			0.33					
墨田区				0.33				
江東区				0.50		1.00		
品川区							0.17	
目黒区						5.00		
大田区				0.33			0.11	
世田谷		0.13		0.13				
渋谷区						1.00		
中野区			0.17	0.17		2.00	0.17	
杉並			0.17		1.00	1.00		
池袋		0.20						
北区								
荒川区						1.00	0.50	
板橋区			0.17					
練馬区			0.40			0.50		
足立				0.20				
葛飾区							0.75	
江戸川			0.20	1.20		0.50		
西多摩				0.20		1.00		
八王子				2.50		0.50		
南多摩				1.00				
町田				1.25			0.75	
多摩立川				0.17				
多摩府中				0.80		1.00		
多摩小平			0.17	0.33		0.50		0.17
島しょ								

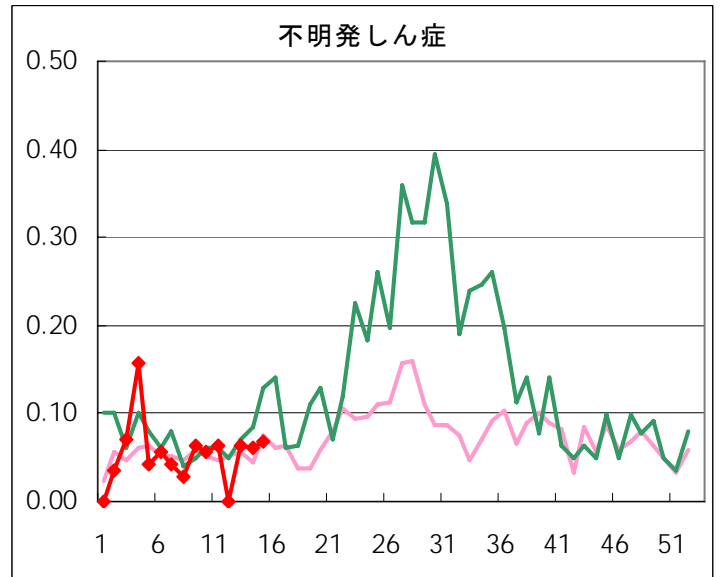
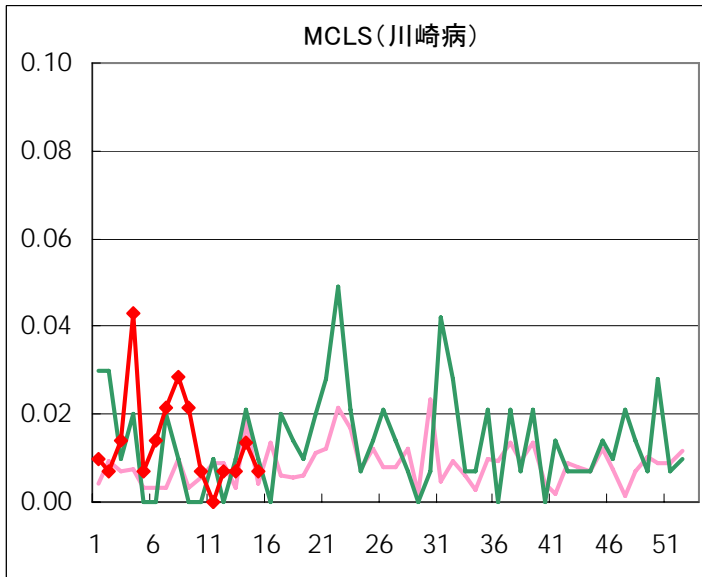
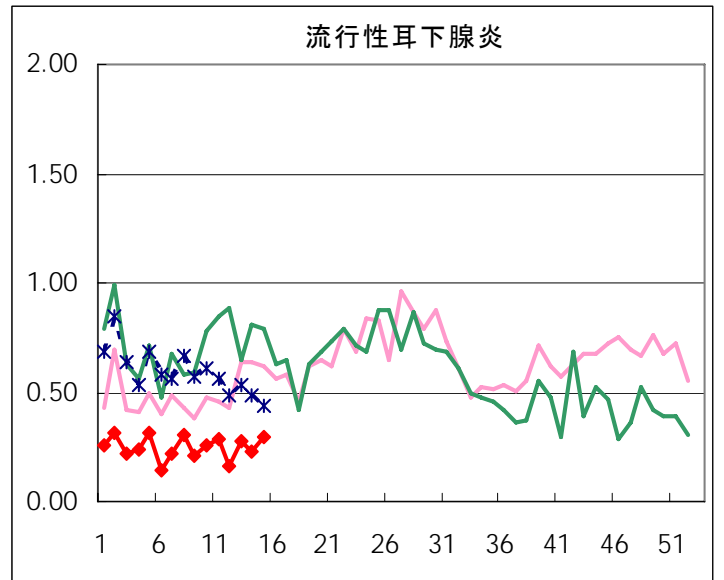
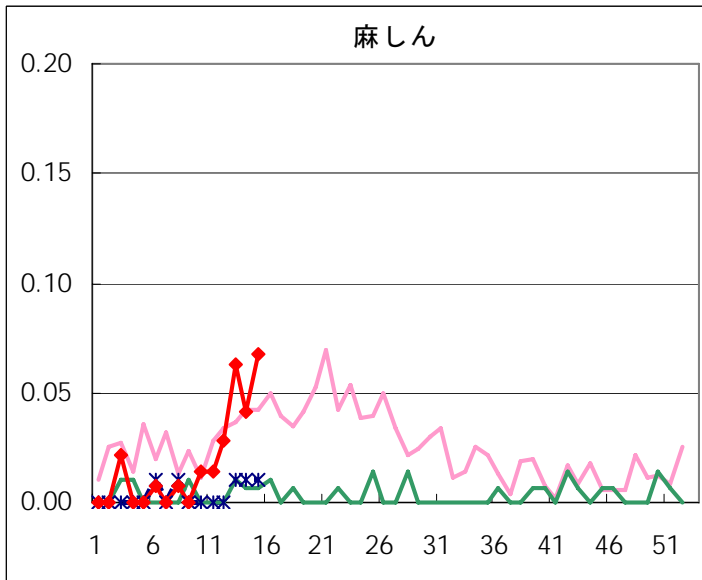
東京都合計	-	2	10	44	1	30	10	1
定点当り報告数	-	0.01	0.07	0.30	0.03	0.79	0.07	0.01

五類定点把握対象疾患 患者報告数【推移グラフ】 2007年15週現在

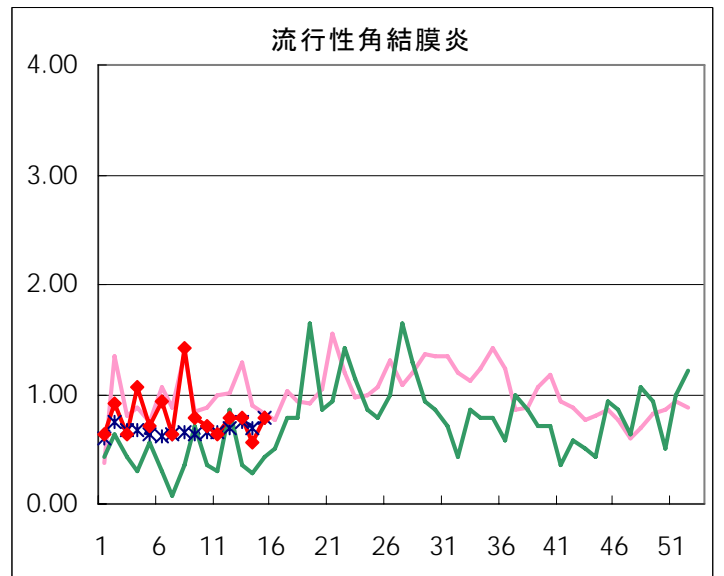
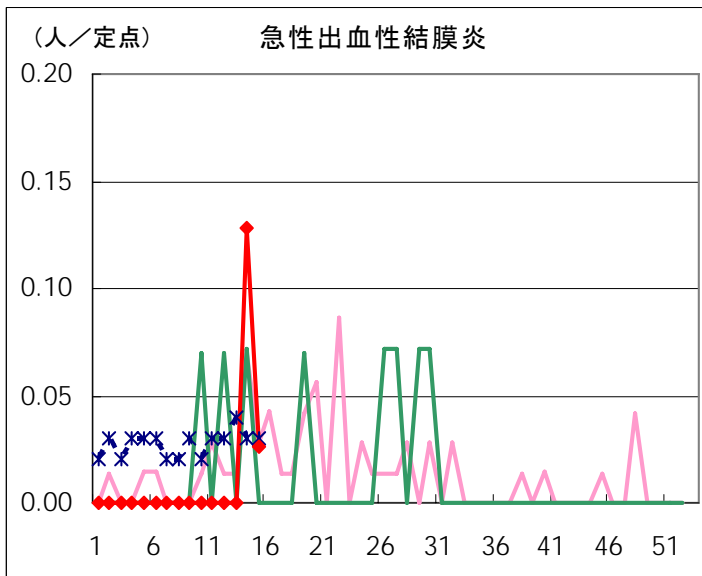
◆ 小児科・インフルエンザ定点



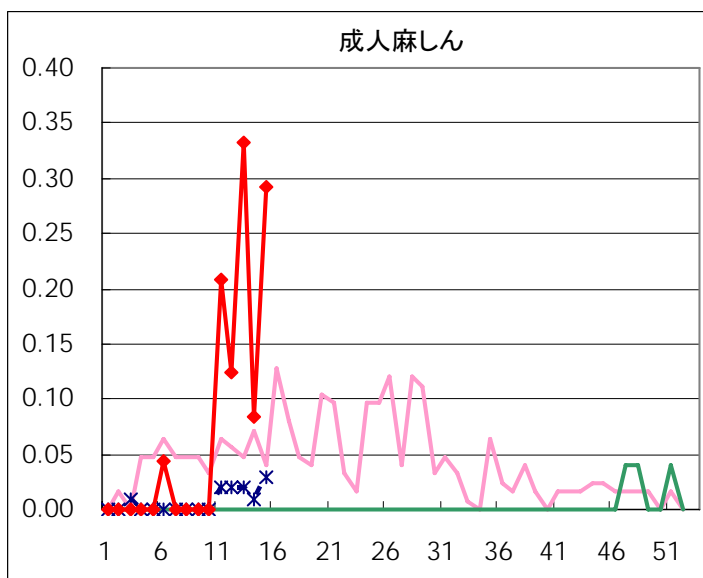
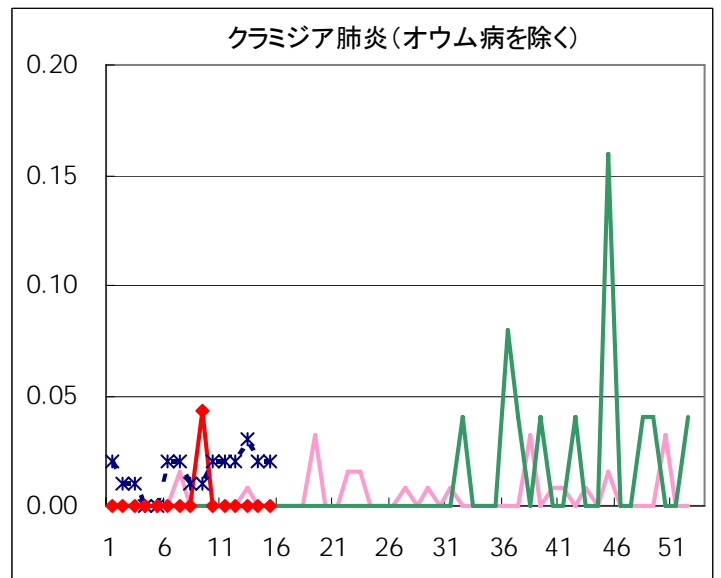
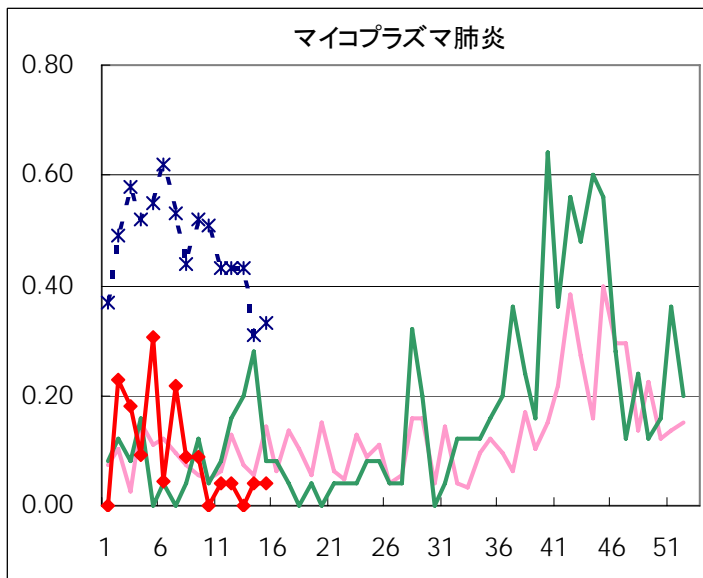
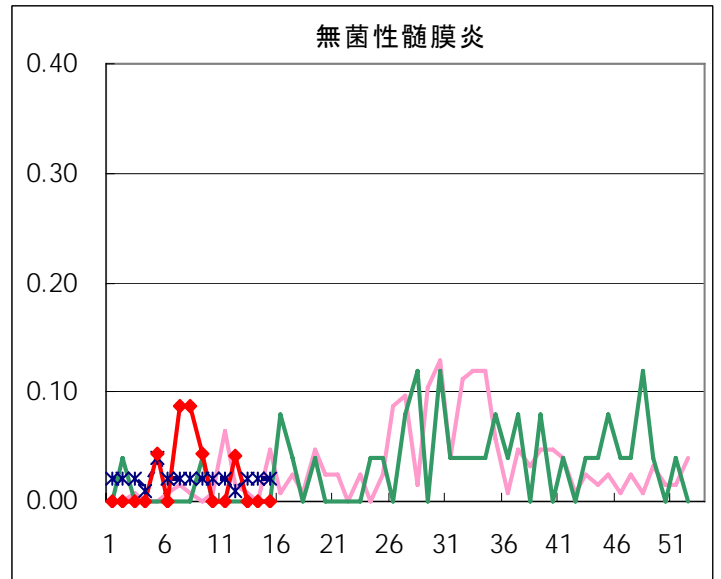
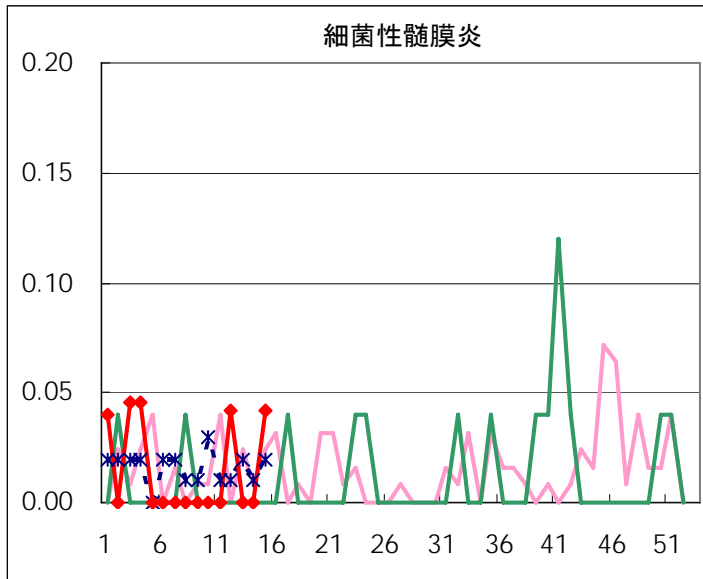




◆ 眼科定点



◆ 基幹定点



疾患別の定点医療機関数(週単位報告分)			
定点種別	疾患	定点医療機関数	報告機関数
インフルエンザ	インフルエンザ	287	284
眼科	急性出血性結膜炎	39	38
	流行性角結膜炎		
基幹	細菌性髄膜炎	25	24
	無菌性髄膜炎		
	マイコプラズマ肺炎		
	クラミジア肺炎		
	成人麻しん		
小児科	上記を除く疾病	147	147

定点医療機関からのコメント

◇インフルエンザに関するコメント

各定点医療機関から、迅速診断キットを用いた検査の結果に関わるコメントを多くいただきましたので、コメントのあった医療機関ごとに下表にまとめました。

管轄保健所名	インフルエンザ 迅速診断結果		定点医療機関から報告のあった患者に関するコメント
	A	B	
目黒区			患者3名、ほぼ終息です。
大田区	5	3	
	1	1	
		2	
	3	3	
	1	1	
世田谷	4	2	3歳女兒A型、父と3か月の妹も罹患。(父は最寄医療機関で受診、妹は小児専門病院で受診)
	3	5	
		1	
	1		
中野区	6	5	
北区	1	1	
	3	1	
	3	2	
	3		
板橋区	1	5	
練馬区		1	
	4		
	1		
足立	1	1	A型は60歳代、B型は年齢区分10～14歳
	6	2	
西多摩	5	5	A型の1事例(男性)は家族間感染、B型の1事例(女性)は大学生
	1	1	
	4	2	
	11	5	
多摩立川			その他の患者6名
	5	1	
	2	2	
	8	1	
	17	9	
多摩小平	1	1	その他の患者3名、インフルエンザは大分少なくなってきたようです。
	3	1	
八王子市	3	2	
		2	
		1	

◇その他の疾患に関するコメント

* 世田谷保健所管内の定点医療機関 **水痘**4名:同じ保育園の園児です。

病原体検査情報

◇定点(病原体)医療機関からの搬入検体

検体採取日	臨床診断名	患者年齢	検査試料	検出病原体	検査法
3/26	麻しん	4	咽頭拭い液	麻しんウイルス	遺伝子
3/28	インフルエンザ	34	鼻汁	インフルエンザウイルスAH3型	
3/28	インフルエンザ	3M	喀痰	インフルエンザウイルスAH3型、 アデノウイルス、 RSウイルス	
3/29	RSウイルス感染症	3M	喀痰	RSウイルス、 エンテロウイルス	
3/29	感染性腸炎	46	糞便	ノロウイルスGⅡ型	
3/30	インフルエンザ	2	鼻汁	インフルエンザウイルスB型	
3/30	インフルエンザ脳症	4	髄液	ライノウイルス	
3/30	ヘルパンギーナ	1	咽頭拭い液	ヒトヘルペスウイルス6型	
3/31	インフルエンザ	55	咽頭拭い液	インフルエンザウイルスAH1型	
3/31	インフルエンザ	3	咽頭拭い液	インフルエンザウイルスB型	
3/31	発熱、けいれん重積	1	髄液	ヒトヘルペスウイルス7型	
3/31	反復性耳下腺炎	5	咽頭拭い液	EBウイルス	
4/2	インフルエンザ	72	咽頭拭い液	インフルエンザウイルスAH3型	
4/2	インフルエンザ	59	咽頭拭い液	インフルエンザウイルスAH3型	
4/2	インフルエンザ	16	咽頭拭い液	インフルエンザウイルスAH3型	
4/2	インフルエンザ、 突発性発しん	1	鼻汁	ライノウイルス	
4/2	急性扁桃炎	3	咽頭拭い液	インフルエンザウイルスB型	
4/2	出血性腸炎	6M	腸内容物	アデノウイルス	
4/3	インフルエンザ	37	咽頭拭い液	インフルエンザウイルスAH3型	
4/3	突発性発しん、 てんかん	5M	咽頭拭い液	ヒトヘルペスウイルス6型	
4/3	熱性けいれん	4	咽頭拭い液	ライノウイルス	
4/4	インフルエンザ	35	咽頭拭い液	インフルエンザウイルスAH3型	
4/4	インフルエンザ	17	咽頭拭い液	インフルエンザウイルスB型	
4/4	突発性発しん、 てんかん	5M	糞便	ヒトヘルペスウイルス6型	
4/5	インフルエンザ	33	咽頭拭い液	インフルエンザウイルスAH1型	
4/5	インフルエンザ	41	咽頭拭い液	インフルエンザウイルスAH1型	
4/5	インフルエンザ	48	咽頭拭い液	インフルエンザウイルスAH3型	
4/5	インフルエンザ	13	鼻汁	インフルエンザウイルスB型	
4/5	急性咽頭炎	1	咽頭拭い液	アデノウイルス	
記載無し	発しん	1	咽頭拭い液	ヒトヘルペスウイルス6型	

週別検出状況 2007年7週～14週

検出病原体・抗体		検体採取週							
		2006年							
		7	8	9	10	11	12	13	14
ウイルス	アデノ	3	3	6	7		5	5	3
	ライノ				4		1	1	3
	ポリオ	1							
	コクサッキーA群								
	コクサッキーB群								
	エコー								
	エンテロ71								
	その他のエンテロ	1		2		3		1	1
	単純ヘルペス			1	1				
	水痘・帯状疱疹		2						
	ヘルペス6/7	3	2	5	7	6	2	1	5
	EB	1	4	1	2	4			1
	サイトメガロ	1							
	ムンプス				1			1	
	麻疹					1	1		1
	風疹								
	パルボB19	1							
	RS	1						1	2
	ノロ	39	41	58	73	46	39		1
	ロタ	2		2	1	2		1	
インフルエンザAH1	1			3	1		1	3	
インフルエンザAH3	11	3	11	19	8	2	14	8	
インフルエンザB	2	2	4	11	5	4	9	5	
デング	1								
その他のウイルス									
細菌	カンピロバクター								
	サルモネラ								
	腸管出血性大腸菌								
	その他の腸管系病原菌		2			3			
	溶血性レンサ球菌			1					
	MRSA								
	MSSA								
	その他の細菌								
その他の病原体					1	1			

臨床診断名別検出結果 2007年7週～14週

臨床診断名 検出病原体	インフル エンザ	上 気 道 炎	下 気 道 炎	感 染 性 胃 腸 炎	無 菌 性 髄 膜 炎	咽 頭 結 膜 熱	A 群 溶 連 菌 咽 頭 炎	流 行 性 角 結 膜 炎	ヘル パン ギ ー ナ	手 足 口 病	伝 染 性 紅 斑	不 明 発 し ん 症	流 行 性 耳 下 腺 炎	水 痘	麻 し ん	風 し ん	そ の 他	合 計
搬入検体数	183	26	24	1009	18		1	3	2	2	2	18	4	6	3		108	
アデノ	5	7	3	2				3	1			2	1		1		7	32
ライノ	2	1	1	1	1							2					1	9
ポリオ												1						1
コクサッキーA群																		
コクサッキーB群																		
エコー																		
エンテロ71																		
その他のエンテロ	2	2								2		1					1	8
単純ヘルペス	1								1									2
水痘・带状疱疹しん														2				2
ヘルペス6/7	3	1			2		1	2				10					12	31
EB							1					1	3				8	13
サイトメガロ																	1	1
ムンプス													2					2
麻しん				1											2			3
風しん																		
パルボB19											1							1
RS	2	1	1															4
ノロ			39	258														297
ロタ			1	7														8
インフルエンザAH1	8	1																9
インフルエンザAH3	73	2	1															76
インフルエンザB	36	1	3														2	42
カンピロバクター																		
サルモネラ																		
腸管出血性大腸菌																		
その他の腸管系病原菌																	5	5
溶血性レンサ球菌																	1	1
その他の病原体			1														2	3
備考	この表の「その他の病原体」は「週別検出状況」の表にある「デング」「その他のウイルス」「MRSA」「MSSA」「その他の細菌」と「その他の病原体」の合計である。																	

性感染症(STI)患者報告数【年齢階級別】 2007年3月

男						
	* 膣トリコモナス症	梅毒様疾患	性器クラミジア 感染症	性器ヘルペス ウイルス感染症	尖圭コンジローマ	淋菌感染症
0歳						
1～4歳						
5～9歳						
10～14歳						
15～19歳			2			2
20～24歳		1	15		3	11
25～29歳			16	10	8	21
30～34歳		1	15	6	7	11
35～39歳		1	13	10	6	6
40～44歳		2	10	8	5	3
45～49歳			6	7	3	3
50～54歳	1		1	3	1	3
55～59歳			4	1	1	1
60～64歳				1	1	1
65～69歳				1		
70歳～						
合計	1	5	82	47	35	62
先月数	6	6	61	49	36	44
増減数	-5	-1	21	-2	-1	18

女						
	膣トリコモナス症	梅毒様疾患	性器クラミジア 感染症	性器ヘルペス ウイルス感染症	尖圭コンジローマ	淋菌感染症
0歳						
1～4歳						
5～9歳						
10～14歳						
15～19歳			8	1		
20～24歳	2		37	7	4	2
25～29歳	3		21	5	4	5
30～34歳			19	5		3
35～39歳			4	5		
40～44歳	2		2	2	1	
45～49歳	3		3	1		
50～54歳	1					
55～59歳	2					
60～64歳				2		
65～69歳				1		
70歳～				1		
合計	13	0	94	26	9	10
先月数	26	4	80	36	13	5
増減数	-13	-4	14	-10	-4	5

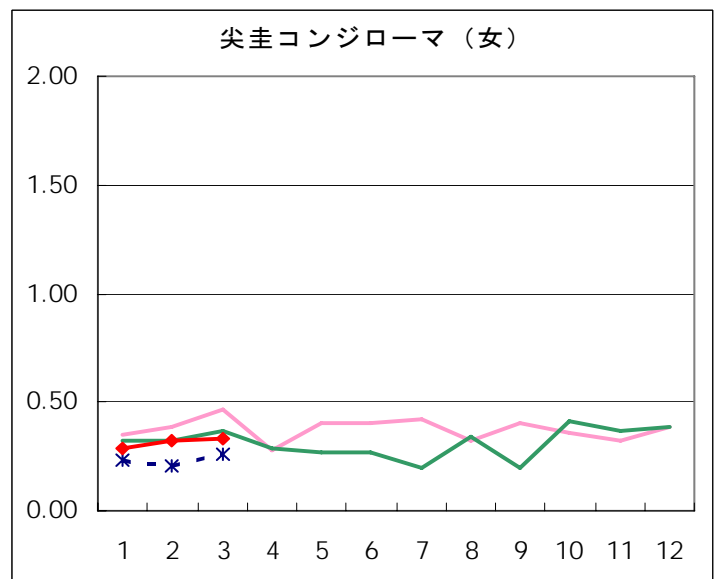
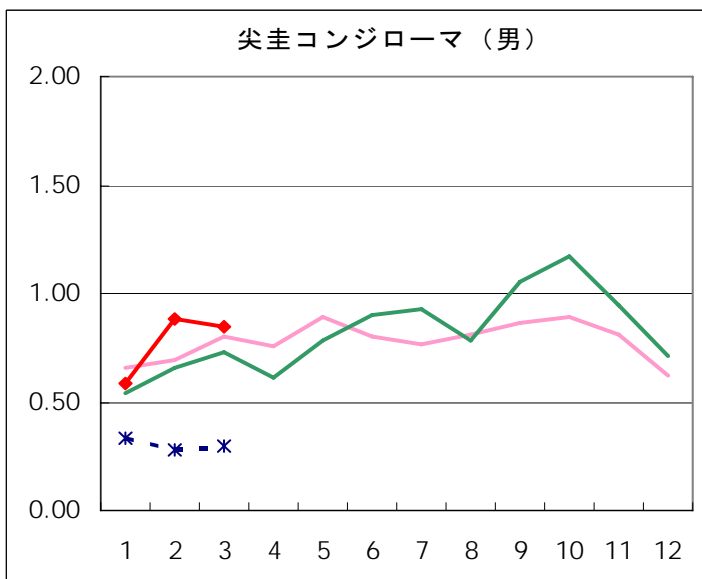
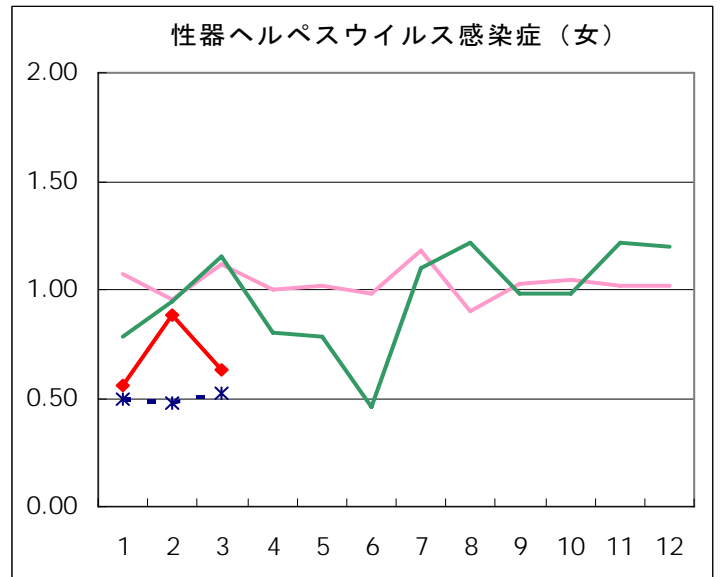
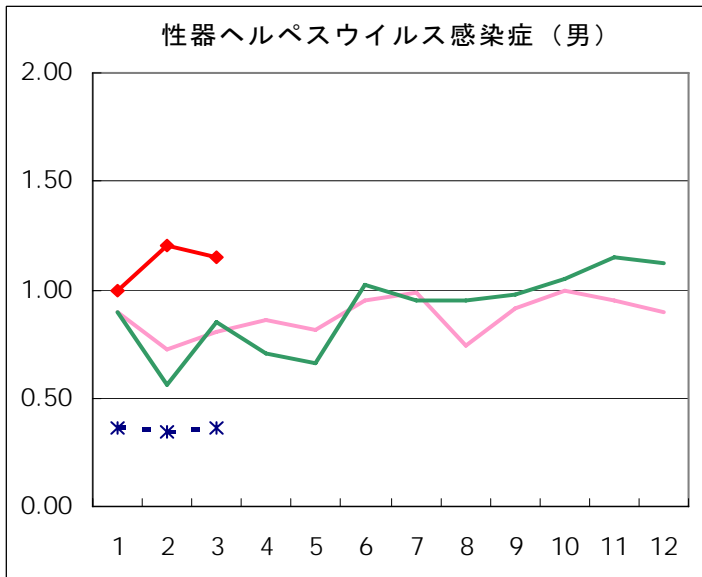
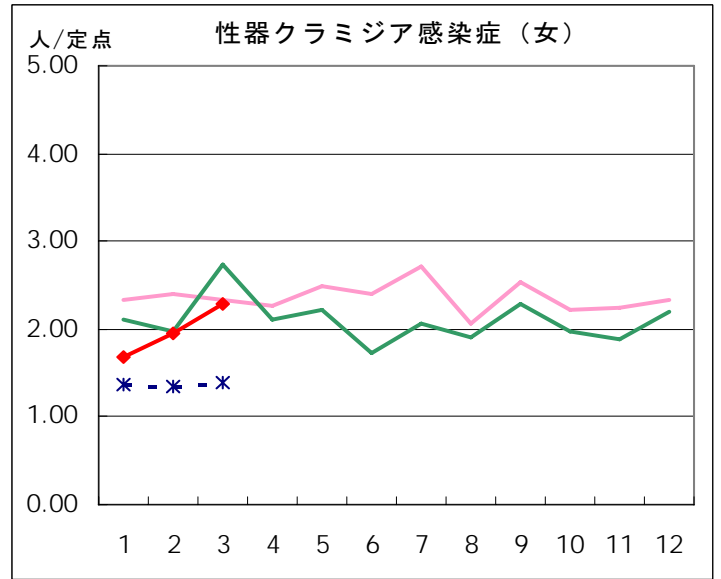
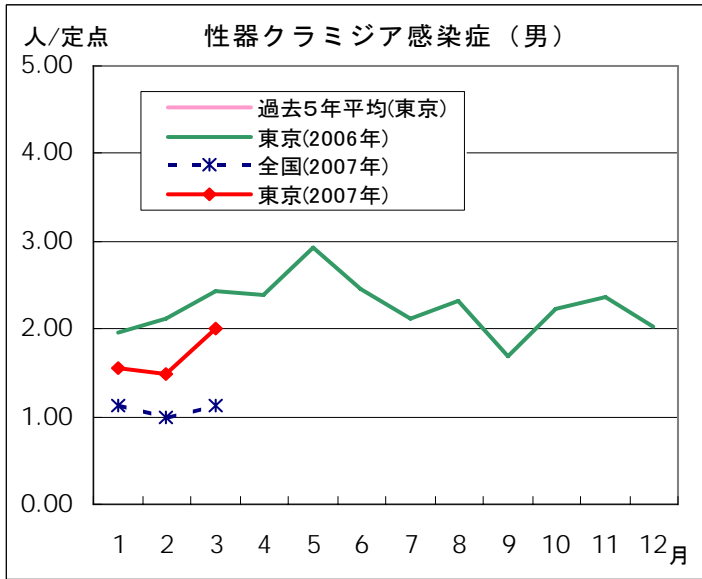
* 性感染症定点から報告される『膣トリコモナス症』とは、原虫の一種である膣トリコモナス(*Trichomonas vaginalis*)による疾患を指し、女性の膣、男性の尿道、前立腺などの生殖器や泌尿器に寄生して引き起こされる感染症である。ヒトに寄生するトリコモナスには、他に口腔トリコモナスや腸トリコモナスがある。

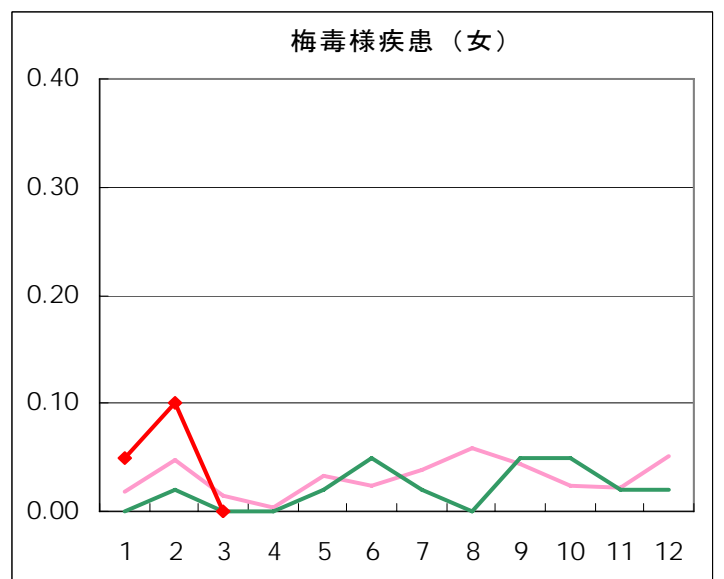
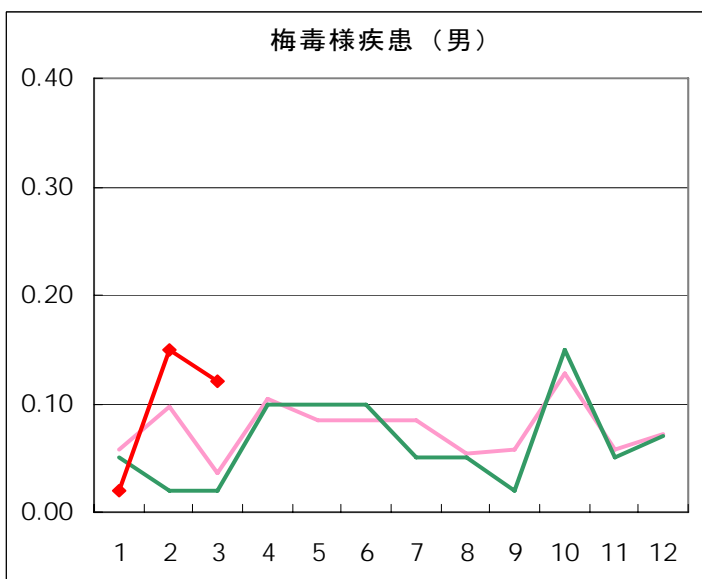
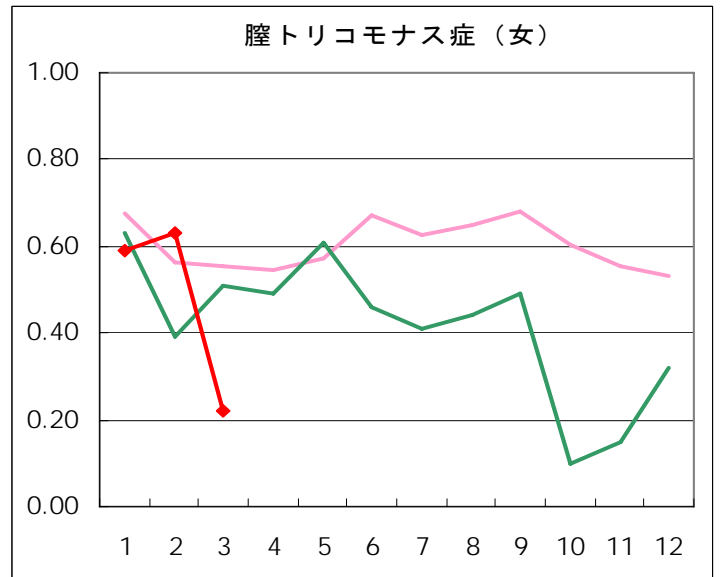
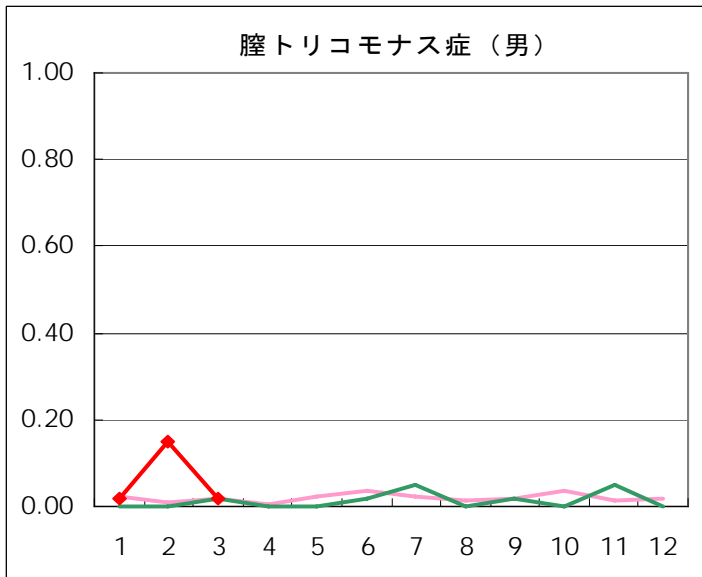
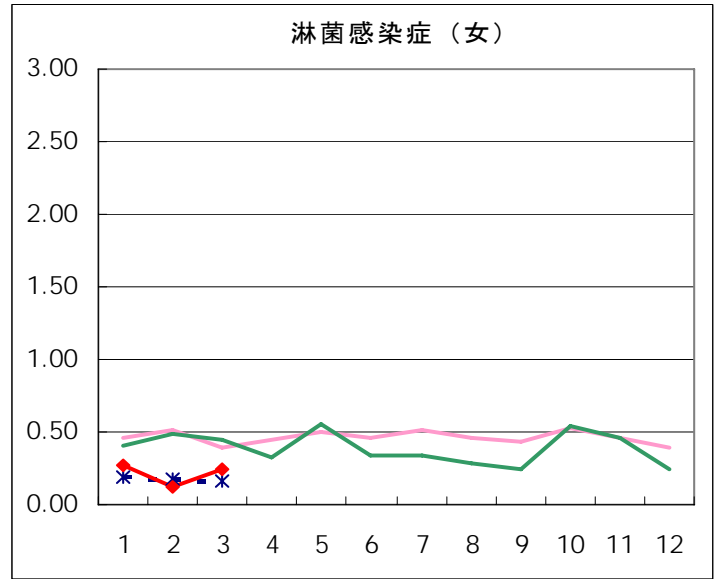
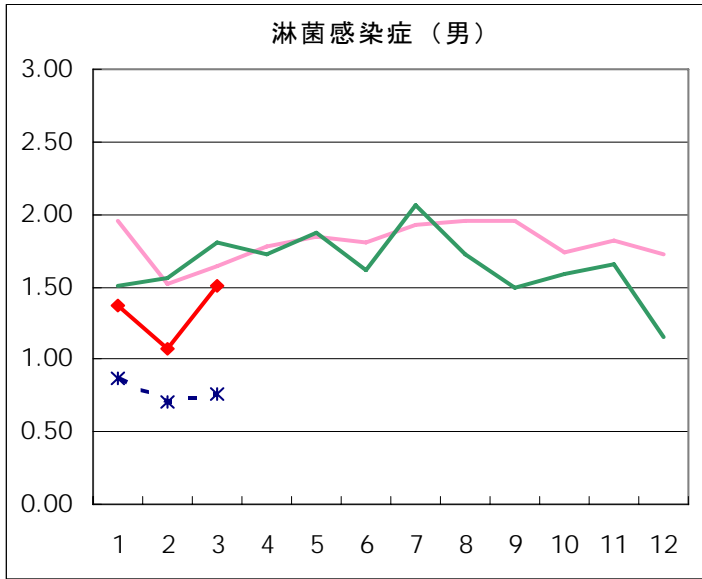
性感染症(STI)患者報告数【保健所別】 2007年3月

男								
保健所名	定点数	臈トリコモナス症	梅毒様疾患	性器クラミジア 感染症	性器ヘルペス ウイルス感染症	尖圭 コンジローマ	淋菌感染症	総 計
中央区	2	1		7			2	10
みなと	2			4	3		4	11
新宿区	5		4	25	20	19	22	90
文京	1			4	1		3	8
台東	4			1		1	1	3
墨田区	1			3		3	3	9
江東区	3		1	11	10	3	15	40
品川区	1			2	1		1	4
大田区	3			1	1		2	4
渋谷区	3			1	2			3
中野区	1			4				4
池袋	3			13	7	9	6	35
北区	1			1			1	2
荒川区	1							
板橋区	2			1	1		2	4
足立	1			2	1			3
八王子	3							
町田	1							
多摩立川	2							
多摩府中	1			2				2
合 計	41	1	5	82	47	35	62	232
定点当たり		0.02	0.12	2.00	1.15	0.85	1.51	5.66

女								
保健所名	定点数	臈トリコモナス症	梅毒様疾患	性器クラミジア 感染症	性器ヘルペスウ イルス感染症	尖圭コンジ ローマ	淋菌感染症	総 計
中央区	2			1				1
みなと	2	1		9	5	3	1	19
新宿区	5	1		15	8	2		26
文京	1				1			1
台東	4	4		15	1	1	7	28
墨田区	1							
江東区	3			10		1		11
品川区	1							
大田区	3			3				3
渋谷区	3			1	1			2
中野区	1							
池袋	3			5	3	2	1	11
北区	1							
荒川区	1			1	1			2
板橋区	2	1		5	2		1	9
足立	1							
八王子	3	4		10				14
町田	1	1		1	1			3
多摩立川	2	1		15	3			19
多摩府中	1			3				3
合 計	41	13		94	26	9	10	152
定点当たり		0.32		2.29	0.63	0.22	0.24	3.71

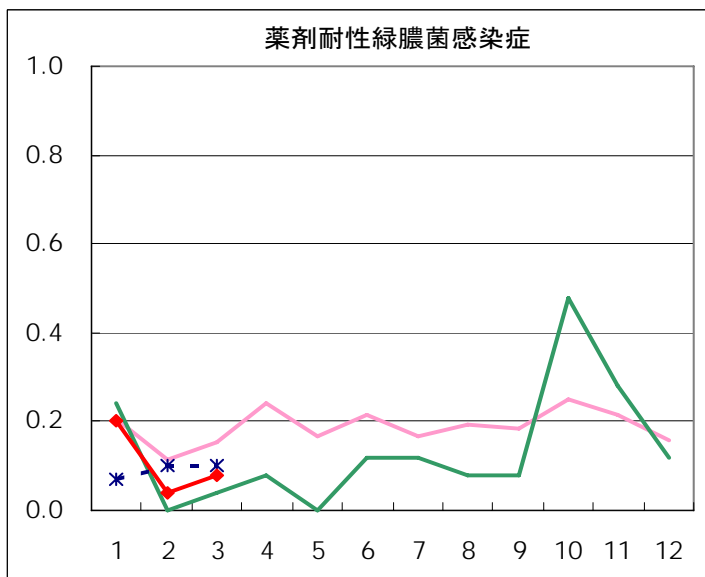
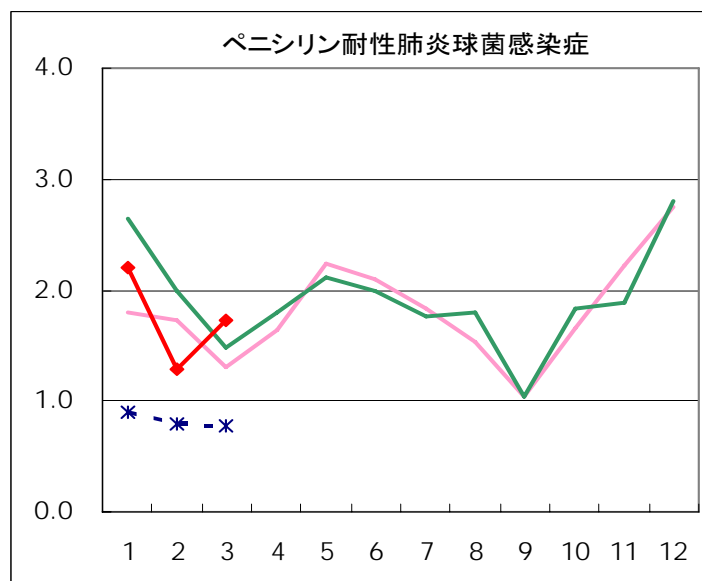
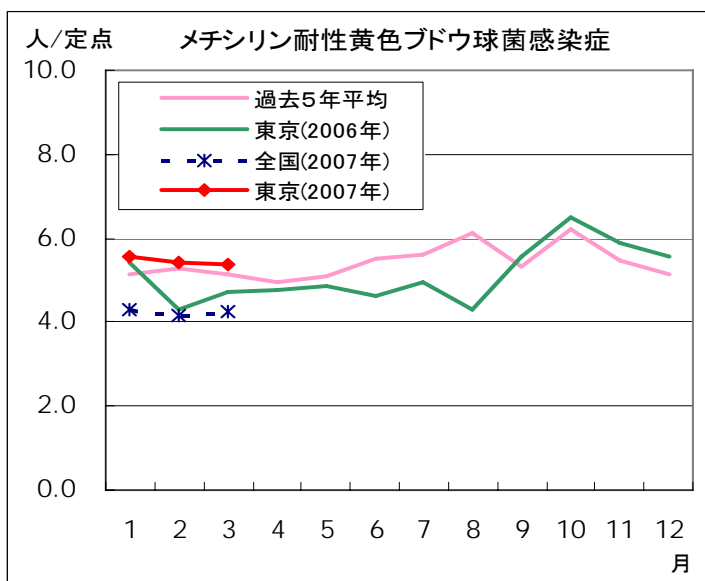
性感染症(STI) 患者報告数【推移グラフ】 2007年3月現在





薬剤耐性菌感染症 患者報告数【推移グラフ】 2007年3月現在

	1月	2月	3月	4月	5月	6月	7月	8月	9月	10月	11月	12月	合計
メチシリン耐性 黄色ブドウ球菌感染症	139	136	134										409
ペニシリン耐性 肺炎球菌感染症	55	32	43										130
薬剤耐性緑膿菌感染症	5	1	2										8



疾病別の定点医療機関数		
定点種別	疾患	医療機関数
性感染症 (STI)	性器クラミジア 感染症	41
	性器ヘルペス ウイルス感染症	
	尖圭コンジローマ	
	淋菌感染症	
	膣トリコモナス症	
基幹	梅毒様疾患	25
	メチシリン耐性 黄色ブドウ球菌感染症	
	ペニシリン耐性 肺炎球菌感染症	
	薬剤耐性緑膿菌感染症	

病原体検査情報

◇定点(病原体)医療機関からの搬入検体

検査項目	検査試料数	陽性数	陽性率(%)
梅毒(STS法)	19	0	0
梅毒(TP抗原法)	19	0	0
クラミジア抗体	19	6	32
クラミジア遺伝子	19	2	11
淋菌遺伝子	19	0	0
HIV抗原・抗体	19	0	0
パピローマウイルス遺伝子	19	10	53
HSV-1遺伝子	19	0	0
HSV-2遺伝子	19	0	0
トリコモナス遺伝子	19	0	0

- ・クラミジア遺伝子陽性の2例は、いずれもパピローマウイルス遺伝子も検出されている。