

---

INFECTIOUS DISEASES WEEKLY REPORT

TOKYO **iDWR**

東京都感染症情報センター

---

# 東京都感染症週報

2007年第17週  
(4月23日～4月29日)

\* 2007年5月2日現在の情報により作成しています。  
最新のデータは「Web版感染症発生動向」をご覧ください。  
<http://survey.tokyo-eiken.go.jp/>

2007年5月7日発行

編集・発行

東京都医師会感染症予防検討委員会  
東京都健康安全研究センター疫学情報室

電話：03-3363-3213(直通)  
FAX：03-5332-7365  
e-mail：idsc@tokyo-eiken.go.jp

---

## 全数把握対象疾患 患者報告数 2007年17週

分類	疾病名	東京都分(報告週)					全国分(診断週)		
		14週	15週	16週	17週	年累計	17週	年累計	
一類	エボラ出血熱								
	クリミア・コンゴ出血熱								
	痘そう								
	南米出血熱								
	ペスト								
	マールブルグ病								
	ラッサ熱								
二類	急性灰白髄炎								
	結核	33	49	32	30	159	200	913	
	ジフテリア								
	重症急性呼吸器症候群 *								
三類	コレラ						1	4	
	細菌性赤痢	2	4			23	3	166	
	腸管出血性大腸菌感染症		1	1	3	9	25	236	
	腸チフス				1	2		11	
	パラチフス				1	3	1	6	
四類	E型肝炎					1		18	
	ウエストナイル熱								
	A型肝炎			1		10	4	58	
	エキノコックス症					1		5	
	黄熱								
	オウム病					1		8	
	オムスク出血熱								
	回帰熱								
	キャサヌル森林病								
	Q熱							3	
	狂犬病								
	コクシジオイデス症					1	1	2	
	サル痘								
	腎症候性出血熱								
	西部ウマ脳炎								
	ダニ媒介脳炎								
	炭疽								
	つつが虫病					2	4	45	
	デング熱					1	1	19	
	東部ウマ脳炎								
	鳥インフルエンザ #								
	ニバウイルス感染症								
	日本紅斑熱								
	日本脳炎							1	
	発しんチフス								
	ハンタウイルス肺症候群								
	Bウイルス病								
	鼻疽							2	2
	ブルセラ症								
	ベネズエラウマ脳炎								
	ヘンドラウイルス感染症								
	ボツリヌス症								1
	マラリア	1	2	1	1	8	1	15	
野兔病									
ライム病									
リッサウイルス感染症									
リフトバレー熱									
類鼻疽									
レジオネラ症			1		6	9	122		
レプトスピラ症		1		1	2	1	3		
ロッキー山紅斑熱									

五類 (全数届出)	アメーバ赤痢		4	1	3	48	9	239
	ウイルス性肝炎 (A型・E型を除く)		2	1	1	14	2	51
	急性脳炎 **	1	1			2	2	69
	クリプトスポリジウム症						1	2
	クロイツフェルト・ヤコブ病	1			1	4		53
	劇症型溶血性レンサ球菌感染症					2	1	35
	後天性免疫不全症候群	10	14	6	7	149	8	400
	ジアルジア症	1			1	6	2	16
	髄膜炎菌性髄膜炎							5
	先天性風しん症候群							
	梅毒	2	1	4	4	35	8	158
	破傷風						1	17
	バンコマイシン耐性黄色ブドウ球菌感染症							
	バンコマイシン耐性腸球菌感染症		1			8		22
指定	インフルエンザ (H5N1)							
2007/5/2集計								

\* 病原体がコロナウイルス属SARSコロナウイルスであるものに限る。

\*\* ウエストナイル脳炎、西部ウマ脳炎、ダニ媒介性脳炎、東部ウマ脳炎、日本脳炎、ベネズエラウマ脳炎及びリフトバレー熱を除く。

# 2007年14週集計分より「高病原性鳥インフルエンザ」から「鳥インフルエンザ」に変更

(全数把握対象疾患のコメント)

〈二類感染症〉

**結核** 30件

肺結核24件、その他6件(結核性胸膜炎2、リンパ節結核1、結核性腹膜炎1、脊髄結核1、肺外結核1)で、死亡例3件が含まれている。推定感染地は、国内26件、国外3件(中国1、韓国1、不明1)、国内または中国が1件であった。年齢群は、10代2件、20代4件、30代5件、40代1件、50代4件、60代3件、70代5件、80代5件、90代1件であった。

〈三類感染症〉

**腸管出血性大腸菌感染症** 3件

患者2件、無症状病原体保有者1件で、血清型・毒素型はいずれもO157 VT2であった。うち2例は同一家族内の感染である。

**腸チフス** 1件

推定感染地はインドネシアで、飲食物による経口感染が疑われている。

**パラチフス** 1件

推定感染地はバングラデシュで、飲食物による経口感染が疑われている。

〈四類感染症〉

**マラリア** 1件

原虫種不明で、推定感染地はパプアニューギニアであった。

**レプトスピラ症** 1件

推定感染地はフィジーで、水系感染が疑われている。

〈五類感染症〉

**アメーバ赤痢** 3件

いずれも腸管アメーバ症で、推定感染地はいずれも国内、推定感染経路は性的接触(異性間)2件、飲食物による経口感染1件であった。

**ウイルス性肝炎** 1件

B型肝炎で、推定感染経路は性的接触(同性間)であった。

**クロイツフェルト・ヤコブ病** 1件

孤発性プリオン病古典型であった。

**後天性免疫不全症候群** 7件

無症候キャリア5件、AIDS2件で、推定感染経路はすべて性的接触(同性間4件、異性間2件、同性間・異性間1件)であった。

**ジアルジア症** 1件

推定感染地はタイで、飲食物による経口感染が疑われている。

**梅毒** 4件

無症候梅毒3件、早期顕症梅毒 I 期1件で、推定感染経路は性的接触4件(異性間2、不明2)であった。

## 五類定点把握対象疾患 患者報告数 2007年17週

疾病名	2007年				4週合計	年累計
	14週	15週	16週	17週		
RSウイルス感染症	7	10	9	6	32	448
インフルエンザ	1,601	1,109	751	451	3,912	43,383
咽頭結膜熱	34	35	67	65	201	582
A群溶血性レンサ球菌咽頭炎	180	201	263	342	986	4,027
感染性胃腸炎	777	791	825	794	3,187	13,703
水痘	195	231	187	228	841	3,546
手足口病	7	10	8	17	42	194
伝染性紅斑	72	110	97	82	361	1,234
突発性発しん	76	100	93	123	392	1,245
百日咳	5	0	0	0	5	21
風しん	0	0	0	1	1	10
ヘルパンギーナ	2	2	15	12	31	62
麻しん(成人麻しんを除く)	6	10	14	11	41	64
流行性耳下腺炎	33	44	27	31	135	585
不明発しん症	9	10	9	15	43	139
MCLS	2	1	0	1	4	31
急性出血性結膜炎	5	1	0	2	8	8
流行性角結膜炎	22	30	26	28	106	255
細菌性髄膜炎	0	1	0	0	1	5
無菌性髄膜炎	0	0	0	1	1	9
マイコプラズマ肺炎	1	1	4	3	9	39
クラミジア肺炎(オウム病を除く)	0	0	1	0	1	2
成人麻しん	2	7	12	15	36	53
2007/5/2集計						

### (定点把握対象疾患のコメント)

- ・麻しんおよび成人麻しんの定点当たり報告数は、いずれも過去5年平均よりも高いレベルで推移しているが、麻しんはやや減少、成人麻しんは3週連続して増加している。
- ・インフルエンザの定点当たり報告数は、6週連続して減少している。
- ・A群溶血性レンサ球菌咽頭炎の定点当たり報告数は、4週連続して増加しており、比較的定点当たり報告数の多かった2006年を上回っている。
- ・突発性発しんの定点当たり報告数が急に増加し、2006年、過去5年平均よりもかなり高いレベルである。
- ・流行性耳下腺炎の定点当たり報告数は、過去5年平均よりも低い水準で推移している。

※ 定点医療機関からのコメントは13ページをご覧ください。

## 五類定点把握対象疾患 患者報告数【年齢階級別】 2007年17週

	RS ウイルス 感染症	インフルエ ンザ	咽頭 結膜熱	A群溶血性 レンサ球菌 咽頭炎	感染性 胃腸炎	水痘	手足口病	伝染性 紅斑	突発性 発しん
～5か月	2		1		8	2			5
～11か月	1	2	7	1	68	16	2	2	66
1歳	1	27	16	10	104	34	6	3	45
2歳	1	21	7	8	98	45	3	3	6
3歳		22	9	25	82	49	1	7	1
4歳		33	6	44	78	32	2	9	
5歳		23	7	43	58	17	3	11	
6歳		22	4	40	49	8		19	
7歳		25	2	36	35	12		10	
8歳		19		36	36	3		5	
9歳		23	3	23	24	3		5	
10～14歳		52	2	37	43	4		6	
15～19歳		39		4	13	1			
20～29歳	1	50	1	35	98	2		2	
30～39歳		53							
40～49歳		23							
50～59歳		9							
60～69歳		4							
70～79歳		4							
80歳以上									
合計	6	451	65	342	794	228	17	82	123
先週比	-3	-300	-2	79	-31	41	9	-15	30

注:小児科定点把握対象疾病のうち、「20～29歳」は「20歳以上」と読み替える。  
眼科疾患のうち、「70～79歳」は「70歳以上」と読み替える。

	百日咳	風しん	ヘルパン ギーナ	麻しん (成人麻しん を除く)	流行性 耳下腺炎	急性出血性 結膜炎	流行性 角結膜炎	不明 発しん症	MCLS
～5か月								1	
～11か月				2					
1歳			1		1			6	
2歳		1	1	2	2		2	3	
3歳				1	3			1	
4歳			3	1	8				
5歳			1		3			1	
6歳					2				
7歳					2				
8歳					2			1	
9歳			1		2				1
10～14歳			2	2	4			1	
15～19歳				2		1	1		
20～29歳			3	1	2	1	5	1	
30～39歳							8		
40～49歳							3		
50～59歳							6		
60～69歳							1		
70～79歳							2		
80歳以上									
合計	-	1	12	11	31	2	28	15	1
先週比	0	1	-3	-3	4	2	2	6	1

注:小児科定点把握対象疾病のうち、「20～29歳」は「20歳以上」と読み替える。  
眼科疾患のうち、「70～79歳」は「70歳以上」と読み替える。

五類定点把握対象疾患 患者報告数【保健所別】2007年17週

	RS ウイルス 感染症	インフルエ ンザ	咽頭 結膜熱	A群溶血性 レンサ球菌 咽頭炎	感染性 胃腸炎	水痘	手足口病	伝染性 紅斑	突発性 発しん	百日咳
千代田				1	4	5			1	
中央区										
みなと	1	7	6	28	45	8		1	4	
新宿区		29		30	25	2			5	
文京		5		9	10	2				
台東		1	1	12	24	13		4	2	
墨田区		7		5	6	10		1	4	
江東区		11	1	6	54	1	1	5	4	
品川区		3	1	4	43	7		4	9	
目黒区		8	1	3	4	10		2		
大田区	1	30	13	38	72	12		1	5	
世田谷		35	1	14	42	14	2	6	3	
渋谷区		9		2	15	6		5	2	
中野区	1	13		12	32	8		3	5	
杉並		17	14	12	41	3		4	3	
池袋		9	4	8	13	3	1	2	3	
北区		8		7	14	8	7		6	
荒川区		3	9	3	8	5		2	6	
板橋区		7		3	12			1	2	
練馬区		24		17	16	12	1	4	5	
足立		9		4	34	2		2	8	
葛飾区		14		14	8	14	3	1	5	
江戸川	2	19	8	31	42	7		3	3	
西多摩		19	1	6	25	9	1	7	1	
八王子		19	2	17	18	7	1	5	3	
南多摩		9			13	8		2	1	
町田		30		21	61	38		6	13	
多摩立川		33		5	19			3	1	
多摩府中		33		7	22	8		7	11	
多摩小平	1	33	3	23	62	6		1	7	
島しょ		7			10				1	

東京都合計	6	451	65	342	794	228	17	82	123	-
定点当り報告数	0.04	1.69	0.47	2.48	5.75	1.65	0.12	0.59	0.89	-

	風しん	ヘルパン ギーナ	麻疹 (成人麻疹 を除く)	流行性 耳下腺炎	急性出血 性結膜炎	流行性 角結膜炎	不明 発しん症	MCLS	合計
千代田									11
中央区						1			1
みなと			1	1					102
新宿区						5			96
文京				1		1			28
台東									57
墨田区						1			34
江東区				1			2		86
品川区				2		1			74
目黒区				1		4			33
大田区		1	1	3			1	1	179
世田谷				4					121
渋谷区				2		2			43
中野区			2	1					77
杉並						1			95
池袋		10		1					54
北区			1	2					53
荒川区							2		38
板橋区				1		1			27
練馬区			2			2			83
足立				1		1	2		63
葛飾区				2			3		64
江戸川	1		3	3		1	1		124
西多摩						1			70
八王子			1				3		76
南多摩									33
町田		1		2					172
多摩立川									61
多摩府中				1	2	3			94
多摩小平				2		3	1		142
島しょ									18

東京都合計	1	12	11	31	2	28	15	1	2,209
定点当り報告数	0.01	0.09	0.08	0.22	0.05	0.74	0.11	0.01	

## 五類定点把握対象疾患 患者報告数【保健所別・定点当たり】 2007年17週

	RS ウイルス 感染症	インフルエ ンザ	咽頭 結膜熱	A群溶血性 レンサ球菌 咽頭炎	感染性 胃腸炎	水痘	手足口病	伝染性 紅斑	突発性 発しん	百日咳
千代田				0.25	1.00	1.25			0.25	
中央区										
みなと	0.17	0.88	1.00	4.67	7.50	1.33		0.17	0.67	
新宿区		3.22		5.00	4.17	0.33			0.83	
文京		1.00		3.00	3.33	0.67				
台東		0.20	0.33	4.00	8.00	4.33		1.33	0.67	
墨田区		1.17		1.67	2.00	3.33		0.33	1.33	
江東区		1.22	0.25	1.50	13.50	0.25	0.25	1.25	1.00	
品川区		0.38	0.20	0.80	8.60	1.40		0.80	1.80	
目黒区		1.60	0.33	1.00	1.33	3.33		0.67		
大田区	0.11	1.88	1.44	4.22	8.00	1.33		0.11	0.56	
世田谷		2.19	0.13	1.75	5.25	1.75	0.25	0.75	0.38	
渋谷区		1.80		0.67	5.00	2.00		1.67	0.67	
中野区	0.17	1.44		2.00	5.33	1.33		0.50	0.83	
杉並		1.55	2.80	2.40	8.20	0.60		0.80	0.60	
池袋		1.80	0.80	1.60	2.60	0.60	0.20	0.40	0.60	
北区		1.33		1.75	3.50	2.00	1.75		1.50	
荒川区		0.75	4.50	1.50	4.00	2.50		1.00	3.00	
板橋区		0.58		0.50	2.00			0.17	0.33	
練馬区		2.00		3.40	3.20	2.40	0.20	0.80	1.00	
足立		0.82		1.00	8.50	0.50		0.50	2.00	
葛飾区		1.56		3.50	2.00	3.50	0.75	0.25	1.25	
江戸川	0.40	1.58	1.60	6.20	8.40	1.40		0.60	0.60	
西多摩		2.11	0.20	1.20	5.00	1.80	0.20	1.40	0.20	
八王子		2.38	1.00	8.50	9.00	3.50	0.50	2.50	1.50	
南多摩		1.80			6.50	4.00		1.00	0.50	
町田		3.33		5.25	15.25	9.50		1.50	3.25	
多摩立川		2.75		1.00	3.80			0.60	0.20	
多摩府中		1.57		0.70	2.20	0.80		0.70	1.10	
多摩小平	0.17	2.54	0.50	3.83	10.33	1.00		0.17	1.17	
島しょ		3.50			10.00				1.00	

東京都合計	6	451	65	342	794	228	17	82	123	-
定点当り報告数	0.04	1.69	0.47	2.48	5.75	1.65	0.12	0.59	0.89	-

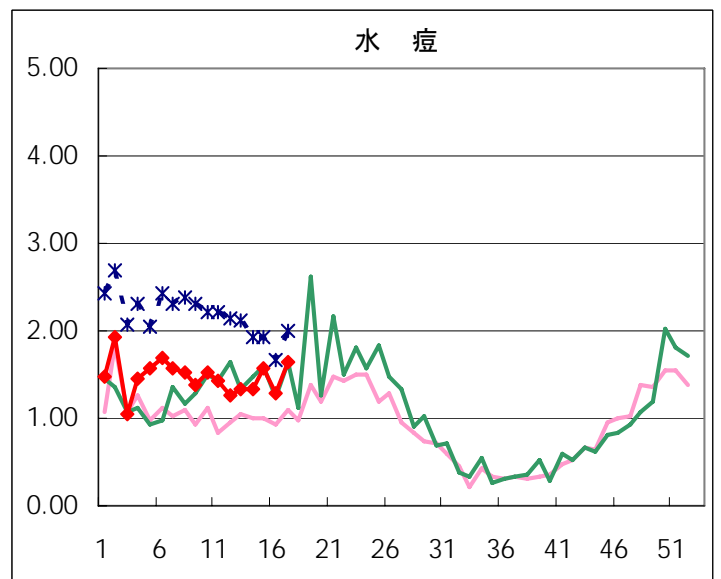
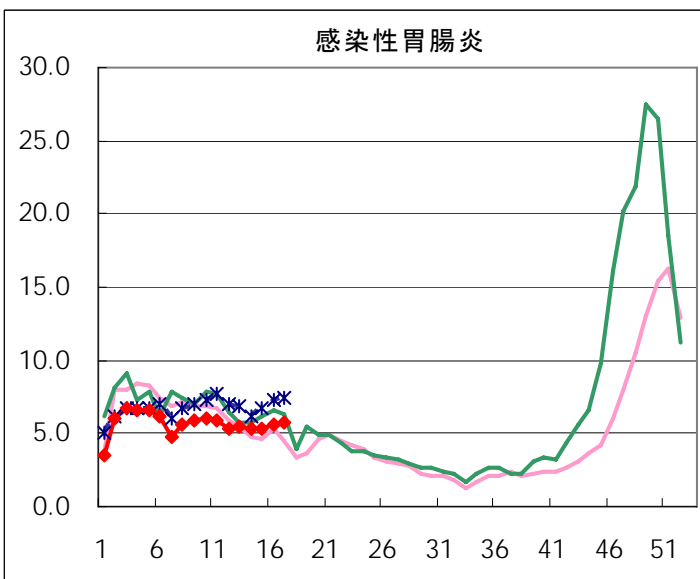
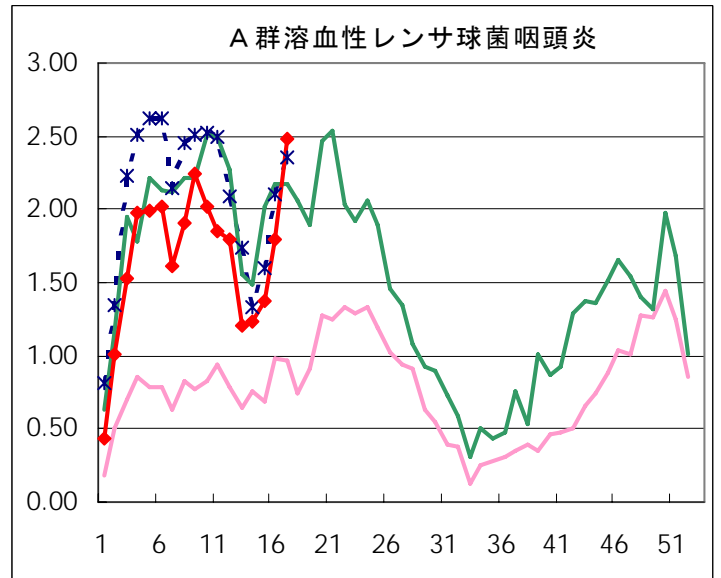
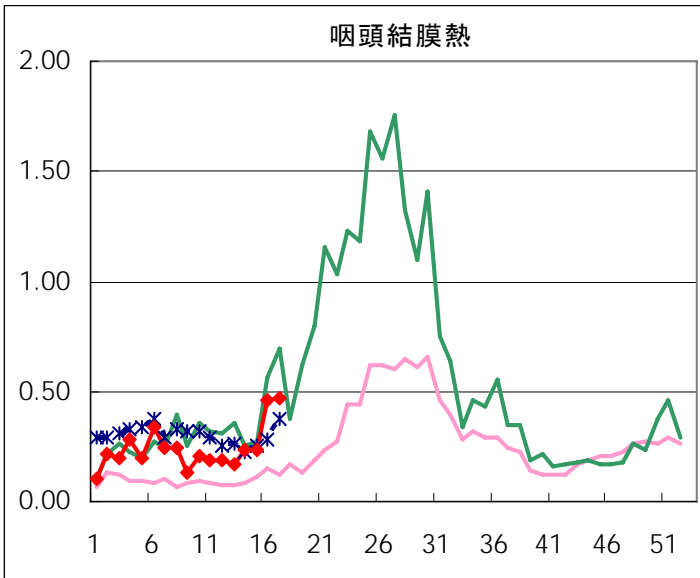
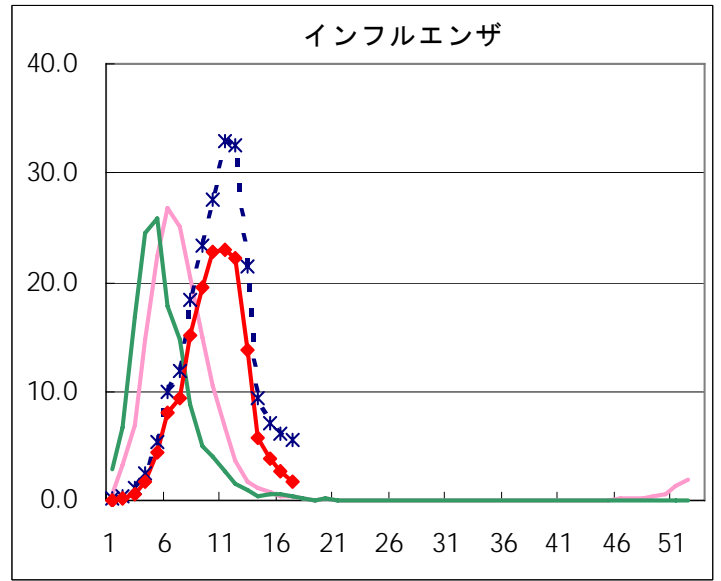
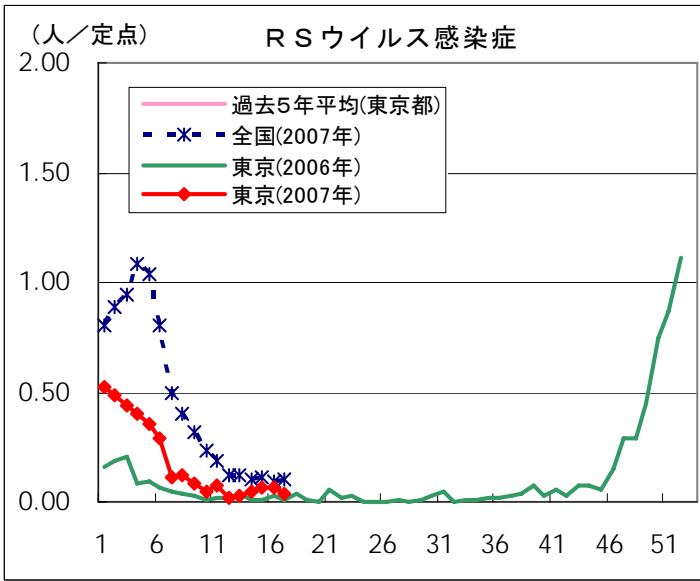


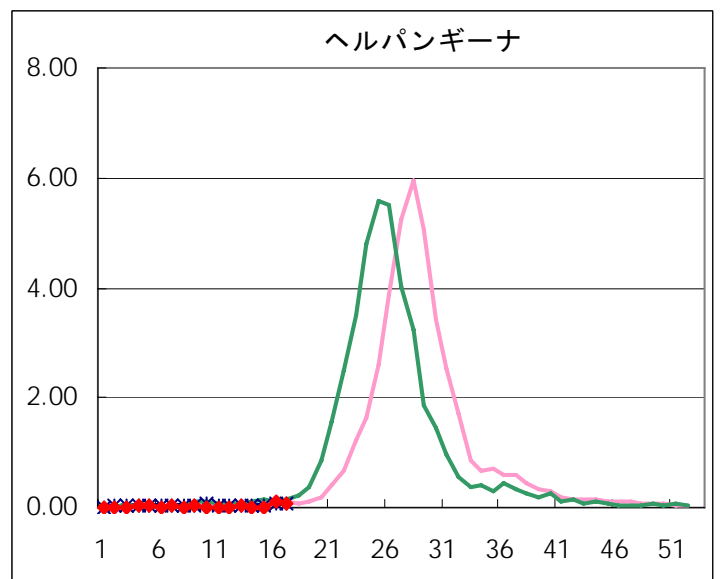
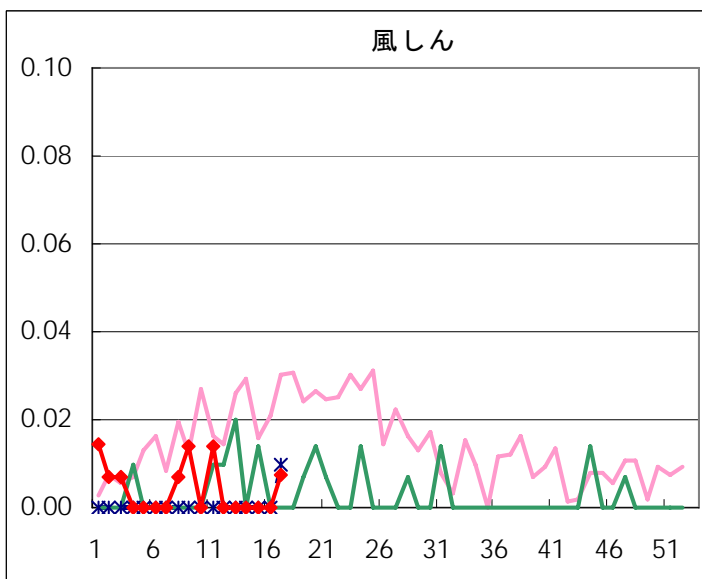
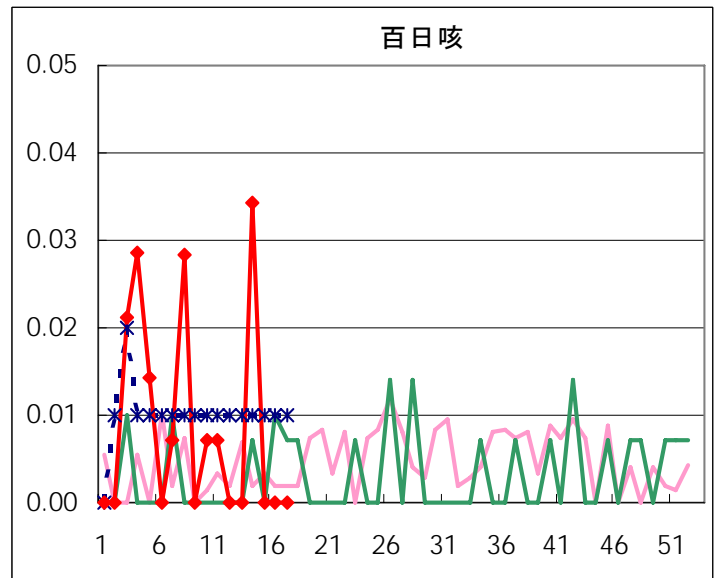
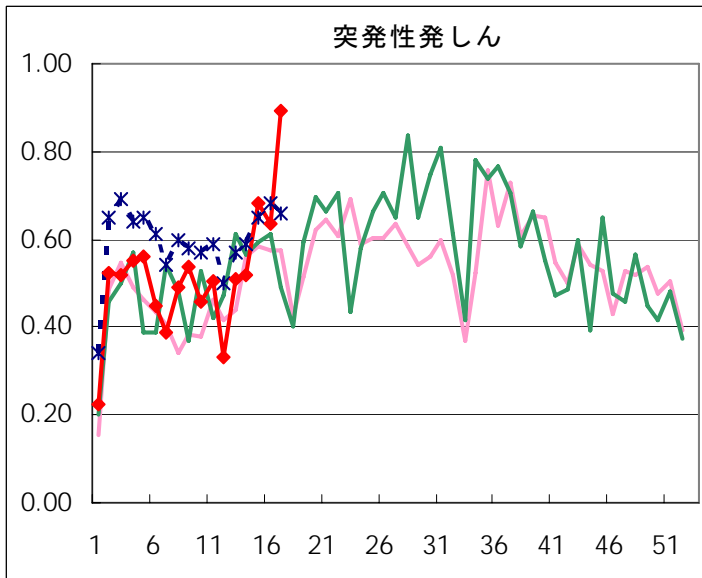
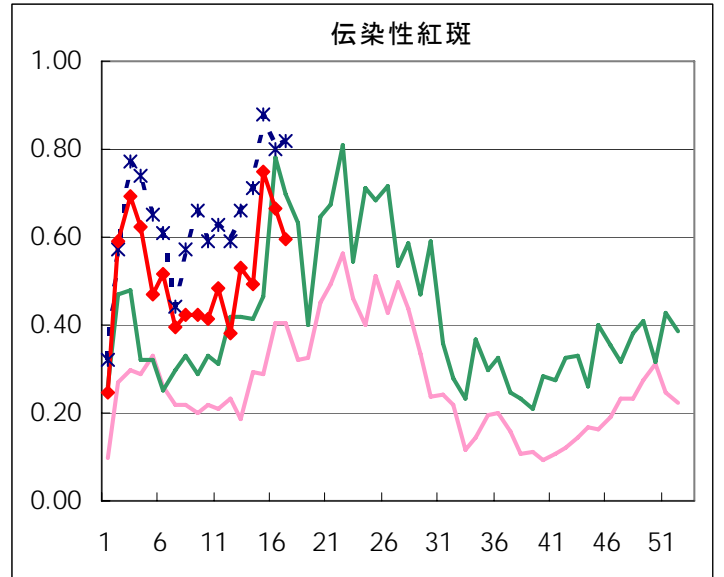
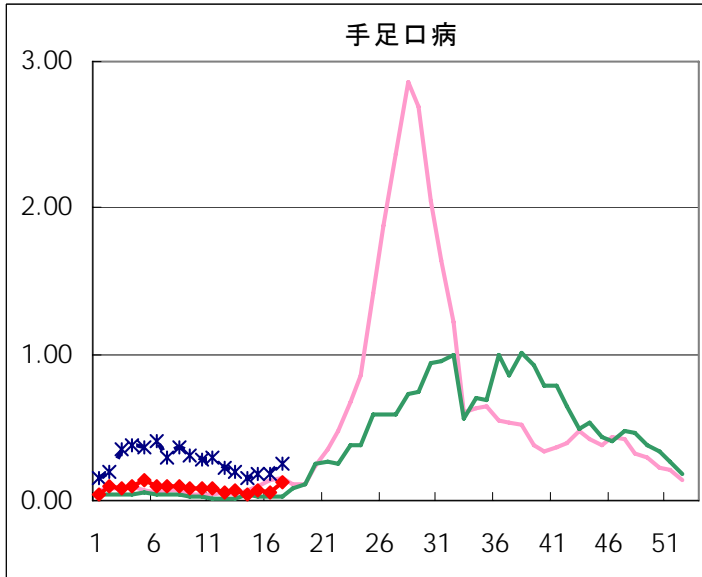
	風しん	ヘルパン ギーナ	麻疹 (成人麻疹 を除く)	流行性 耳下腺炎	急性出血 性結膜炎	流行性 角結膜炎	不明 発しん症	MCLS
千代田								
中央区						1.00		
みなと			0.17	0.17				
新宿区						2.50		
文京				0.33		1.00		
台東								
墨田区						1.00		
江東区				0.25			0.50	
品川区				0.40		1.00		
目黒区				0.33		4.00		
大田区		0.11	0.11	0.33			0.11	0.11
世田谷				0.50				
渋谷区				0.67		2.00		
中野区			0.33	0.17				
杉並						1.00		
池袋		2.00		0.20				
北区			0.25	0.50				
荒川区							1.00	
板橋区				0.17		0.50		
練馬区			0.40			1.00		
足立				0.25		0.50	0.50	
葛飾区				0.50			0.75	
江戸川	0.20		0.60	0.60		0.50	0.20	
西多摩						1.00		
八王子			0.50				1.50	
南多摩								
町田		0.25		0.50				
多摩立川								
多摩府中				0.10	0.67	1.00		
多摩小平				0.33		1.50	0.17	
島しょ								

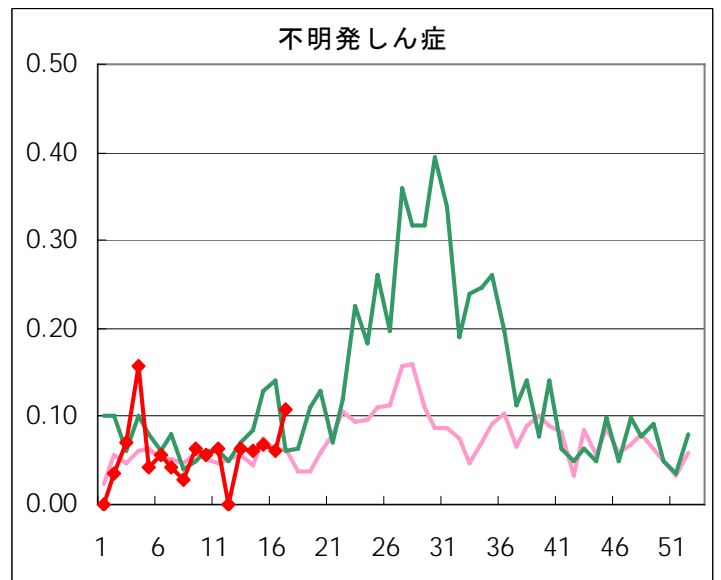
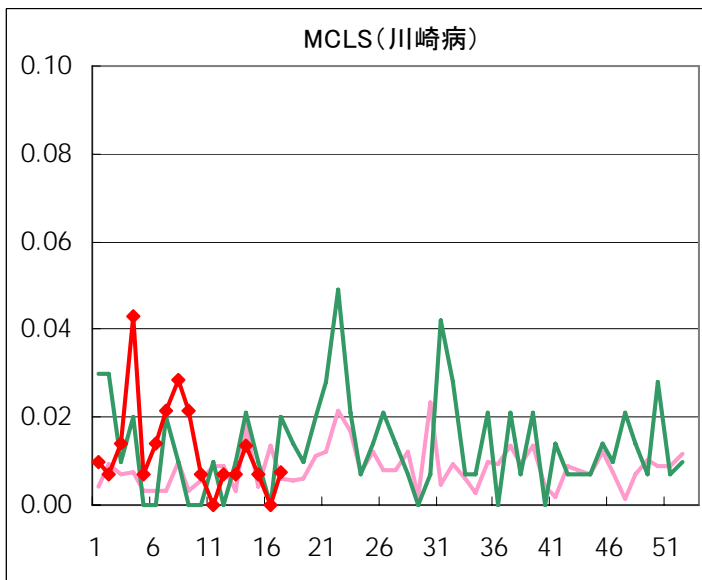
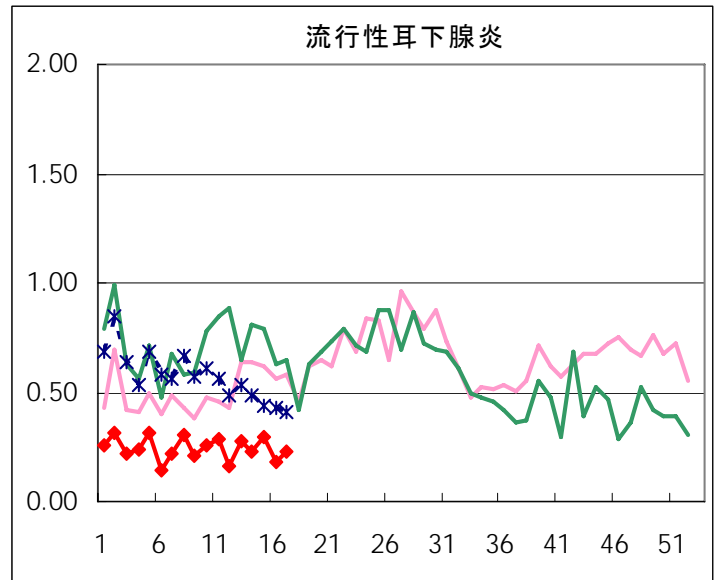
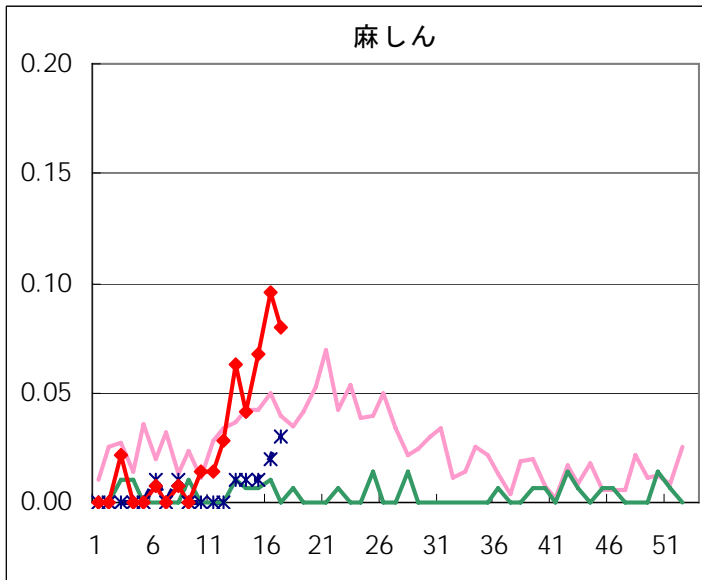
東京都合計	1	12	11	31	2	28	15	1
定点当り報告数	0.01	0.09	0.08	0.22	0.05	0.74	0.11	0.01

# 五類定点把握対象疾患 患者報告数【推移グラフ】 2007年17週現在

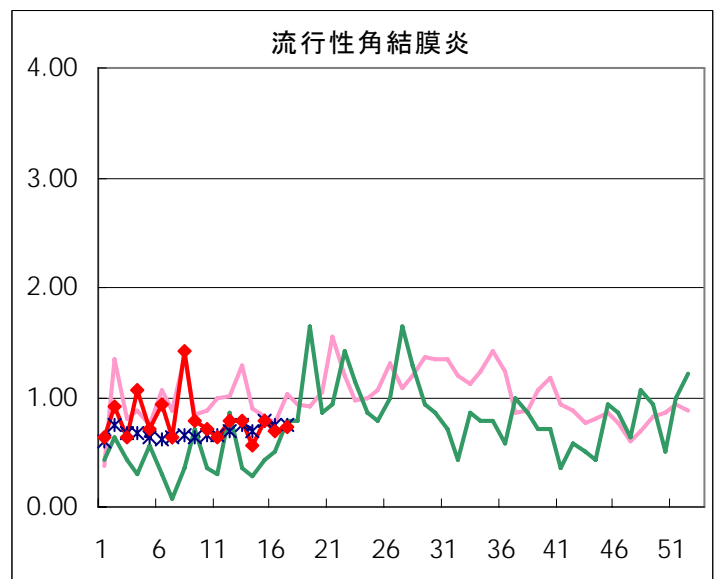
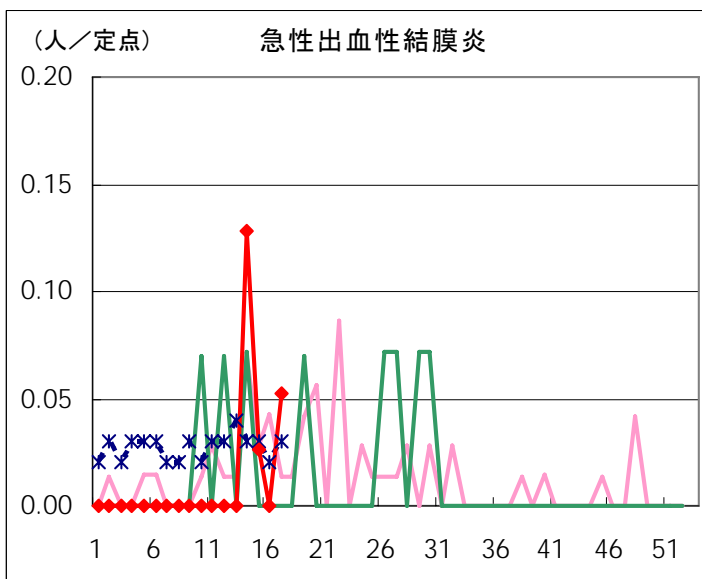
## ◆ 小児科・インフルエンザ定点



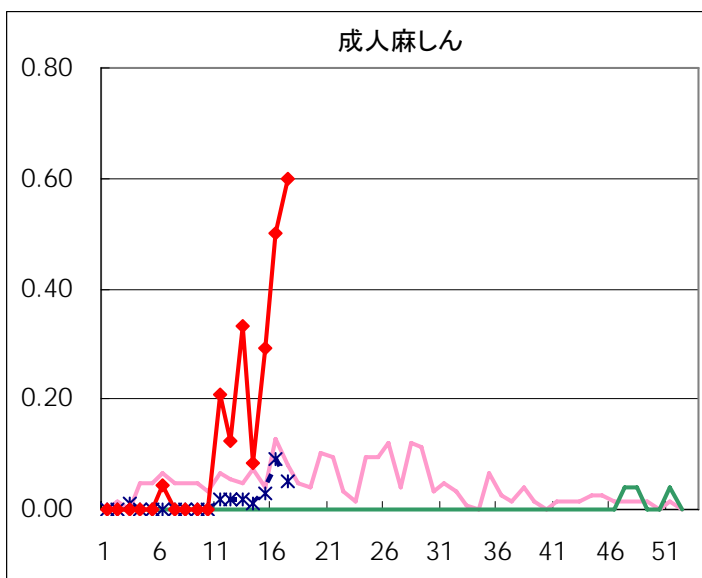
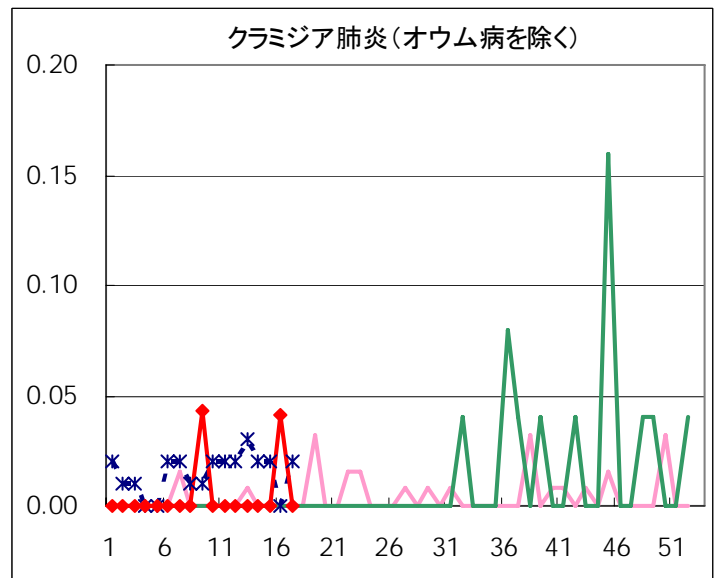
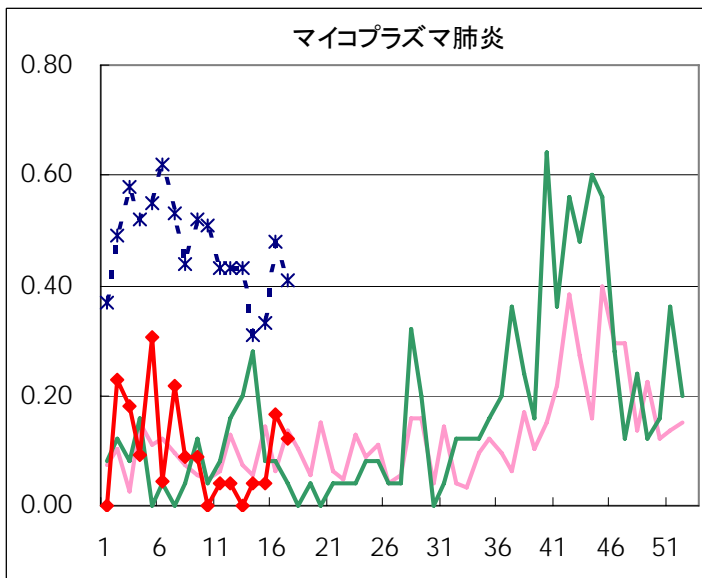
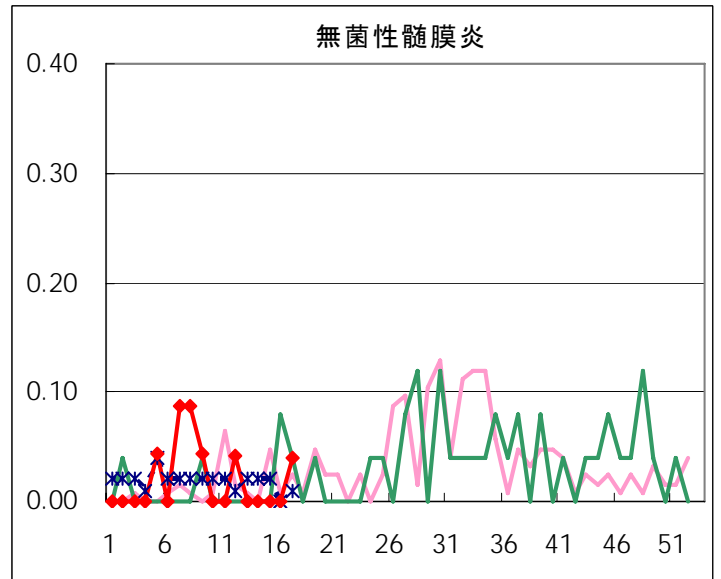
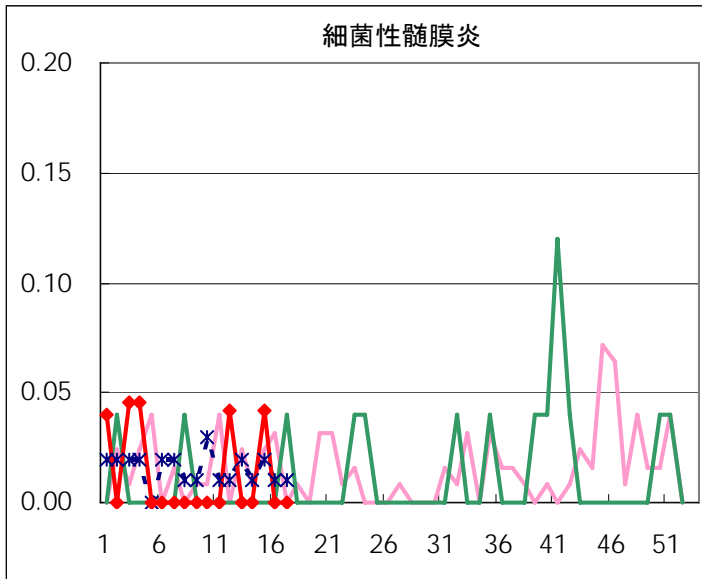




◆ 眼科定点



◆ 基幹定点



疾患別の定点医療機関数(週単位報告分)			
定点種別	疾患	定点医療機関数	報告機関数
インフルエンザ	インフルエンザ	287	267
眼科	急性出血性結膜炎	39	38
	流行性角結膜炎		
基幹	細菌性髄膜炎	25	25
	無菌性髄膜炎		
	マイコプラズマ肺炎		
	クラミジア肺炎		
	成人麻しん		
小児科	上記を除く疾病	147	138

## 定点医療機関からのコメント

### ◇インフルエンザに関するコメント

各定点医療機関から、迅速診断キットを用いた検査の結果に関わるコメントを多くいただきましたので、コメントのあった医療機関ごとに下表にまとめました。

管轄保健所名	インフルエンザ 迅速診断結果		定点医療機関から報告のあった患者に関するコメント
	A	B	
大田区	2		
	1		
	1		
	2	1	
世田谷		1	
		2	
	3	1	
	4	5	
中野区	1	1	患者1名は17歳・男。39℃以上の熱が5日間持続しました。ひどい咳と眠れないほどの不眠を訴えたため、肺炎、脳炎の合併を心配しましたが、6日目に解熱しました。タミフルを処方していたらどうだったかと考えました。
		2	
	2		
練馬区	1	1	
練馬区	2	4	
足立	1		
西多摩	2	3	患者は、年齢区分10～14歳、クラスで流行っているらしい。
		1	
多摩立川	3	3	その他の患者1名
多摩府中			成人例は夫婦でした。
多摩小平	3		
	1		
	2	4	
	3		
		1	
八王子市	1	1	
	1		
		6	

### ◇その他の疾患に関するコメント

#### \* 目黒保健所管内の定点医療機関

**流行性角結膜炎** 4名: 保育園での感染が疑われている。

#### \* 多摩立川保健所管内の定点医療機関

**麻しん**: 患者は17歳・女、高校で麻しんが流行

#### \* 八王子市保健所管内の定点医療機関

**A群溶血性レンサ球菌咽頭炎**: 溶連菌感染症が先週から多くなってきた。

## 病原体検査情報

◇定点(病原体)医療機関からの搬入検体

\*検体採取日の順に掲載しています。

検体採取日	臨床診断名	患者年齢	検査試料	検出病原体	検査法
3/19	重症レンサ球菌感染症	10	血液・組織(菌株)	A群溶血性レンサ球菌 T-1型	同定
3/19	溶血性レンサ球菌咽頭炎	8	咽頭拭い(菌株)	A群溶血性レンサ球菌 T-1型	
3/20	溶血性レンサ球菌咽頭炎	7	咽頭拭い(菌株)	A群溶血性レンサ球菌 T-12型	
3/20	溶血性レンサ球菌咽頭炎	12	咽頭拭い(菌株)	A群溶血性レンサ球菌 T-25型	
3/25	溶血性レンサ球菌咽頭炎	3	咽頭拭い(菌株)	A群溶血性レンサ球菌 T-12型	
3/26	溶血性レンサ球菌咽頭炎	13	咽頭拭い(菌株)	A群溶血性レンサ球菌 T-1型	
3/30	溶血性レンサ球菌咽頭炎	9	咽頭拭い(菌株)	A群溶血性レンサ球菌 T-6型	
3/31	重症肺炎球菌感染症	71	血液(菌株)	肺炎球菌	
4/12	呼吸障害、心筋炎	7M	鼻汁	ライノウイルス、サイトメガロウイルス	遺伝子
4/13	インフルエンザ	7	咽頭拭い液	インフルエンザウイルスAH3	
4/13	インフルエンザ	39	咽頭拭い液	インフルエンザウイルスAH3	
4/13	インフルエンザ	55	咽頭拭い液	インフルエンザウイルスAH3	
4/13	インフルエンザ	51	咽頭拭い液	インフルエンザウイルスAH3	
4/13	溶血性レンサ球菌咽頭炎	6	咽頭拭い(菌株)	A群溶血性レンサ球菌 T-25型	同定
4/14	インフルエンザ	51	咽頭拭い液	インフルエンザウイルスAH3	遺伝子
4/14	インフルエンザ	63	咽頭拭い液	インフルエンザウイルスAH3	
4/15	クループ、インフルエンザ	3	鼻汁	インフルエンザウイルスAH3	
4/15			咽頭拭い液	エンテロウイルス、インフルエンザウイルスAH3	
4/15	上気道炎	2	咽頭拭い液	アデノウイルス	
4/16	インフルエンザ	10	咽頭拭い液	インフルエンザウイルスB	
4/16	ウイルス性脳炎、麻しん	28	髄液	麻しんウイルス	
4/17	急性気管支炎	11M	咽頭拭い液	ヒトヘルペスウイルス6型	
4/17	けいれん、インフルエンザ	15	鼻汁	インフルエンザウイルスAH3	
4/17			咽頭拭い液	インフルエンザウイルスAH3	
4/19	感染性腸炎	11M	直腸拭い液	エンテロウイルス	
4/19	流行性耳下腺炎	9	咽頭拭い液	EBウイルス	
4/20	けいれん重積、胃腸炎	1	咽頭拭い液	ロタウイルス	
記載無し	突発性発しん	1	咽頭拭い液	ヒトヘルペスウイルス6型	
記載無し	熱性けいれん、上気道炎	1	うがい液	ヒトヘルペスウイルス6型	

週別検査状況 2007年9週～16週

検出病原体・抗体		検体採取週								合計
		2007年								
		9	10	11	12	13	14	15	16	
ウイルス	アデノ	6	7		5	5	3	2	1	29
	ライノ		4		1	1	3		1	10
	ポリオ									
	コクサッキーA群									
	コクサッキーB群									
	エコー									
	エンテロ71									
	その他のエンテロ	2		3		1	1	2	2	11
	単純ヘルペス	1	1							2
	水痘・帯状疱疹									
	ヘルペス6/7	5	7	6	2	1	5	2	3	31
	EB	1	2	4			1		1	9
	サイトメガロ								1	1
	ムンプス		1			1				2
	麻疹			1	1		1	1	1	5
	風しん									
	パルボB19							3		3
	RS					1	2			3
	ノロ	58	73	46	39		1			217
	ロタ	2	1	2		1			1	7
インフルエンザAH1		3	1		1	3	2		10	
インフルエンザAH3	11	19	8	2	14	8	6	10	78	
インフルエンザB	4	11	5	4	9	5	6	1	45	
デング										
その他のウイルス										
細菌	カンピロバクター									
	サルモネラ									
	腸管出血性大腸菌									
	その他の腸管系病原菌			3				1		4
	溶血性レンサ球菌	1							8	9
	その他の細菌								1	1
その他の病原体			1	1						2



臨床診断名別検査結果 2007年9週～16週

臨床診断名 検出病原体	インフル エンザ	上 気 道 炎	下 気 道 炎	感 染 性 胃 腸 炎	無 菌 性 髄 膜 炎	咽 頭 結 膜 熱	A 群 溶 連 菌 咽 頭 炎	流 行 性 角 結 膜 炎	ヘル パ ン ギ ー ナ	手 足 口 病	伝 染 性 紅 斑	不 明 発 し ん 症	流 行 性 耳 下 腺 炎	水 痘	麻 し ん	風 し ん	そ の 他	合 計
搬入検体数	186	25	18	543	18		8	6	3	2	4	24	5	5	5		84	
アデノ	5	6	2	1				3	1			1	1		1		6	27
ライノ	2	2	2	1	1							2					2	12
ポリオ																		
コクサッキーA群																		
コクサッキーB群																		
エコー																		
エンテロ71																		
その他のエンテロ	3	2		2					1	2							1	11
単純ヘルペス	1								1									2
水痘・帯状疱疹																		
ヘルペス6/7	2	1	1		2		1	2				10					12	31
EB							1					1	4				3	9
サイトメガロ																	1	1
ムンプス													2					2
麻しん				1											4			5
風しん																		
パルボB19											3							3
RS	1	1	1															3
ノロ				217														217
ロタ				7														7
インフルエンザAH1	10																	10
インフルエンザAH3	75	2	1															78
インフルエンザB	40	1	2														2	45
デング																		
その他のウイルス																		
カンピロバクター																		
サルモネラ																		
腸管出血性大腸菌																		
その他の腸管系病原菌				1													3	4
溶血性レンサ球菌						7											2	9
その他の病原体			2														1	3
備考																		