
INFECTIOUS DISEASES WEEKLY REPORT

TOKYO **IDWR**

東京都感染症情報センター

東京都感染症週報

2007年第18週
(4月30日～5月6日)

- * 2007年5月9日現在の情報により作成しています。
最新のデータは「Web版感染症発生動向」をご覧ください。
<http://survey.tokyo-eiken.go.jp/>
 - * 今週病原体情報はありません。

2007年5月10日発行

編集・発行

東京都医師会感染症予防検討委員会
東京都健康安全研究センター疫学情報室

電話：03-3363-3213(直通)
FAX：03-5332-7365
e-mail：idsc@tokyo-eiken.go.jp

全数把握対象疾患 患者報告数 2007年18週

分類	疾病名	東京都分(報告週)					全国分(診断週)	
		15週	16週	17週	18週	年累計	18週	年累計
一類	エボラ出血熱							
	クリミア・コンゴ出血熱							
	痘そう							
	南米出血熱							
	ペスト							
	マールブルグ病							
	ラッサ熱							
二類	急性灰白髄炎							
	結核	56	38	33	21	190	67	1091
	ジフテリア							
	重症急性呼吸器症候群 *							
三類	コレラ						1	5
	細菌性赤痢	3				23		167
	腸管出血性大腸菌感染症	1	1	3	2	11	23	264
	腸チフス			1		2	1	12
	パラチフス			1		3		6
四類	E型肝炎					1		18
	ウエストナイル熱							
	A型肝炎		1			10		58
	エキノкокクス症					1		5
	黄熱							
	オウム病					1		8
	オムスク出血熱							
	回帰熱							
	キャサスル森林病							
	Q熱							3
	狂犬病							
	コクシジオイデス症					1		2
	サル痘							
	腎症候性出血熱							
	西部ウマ脳炎							
	ダニ媒介脳炎							
	炭疽							
	つつが虫病					2	2	47
	デング熱					1		19
	東部ウマ脳炎							
	鳥インフルエンザ #							
	ニパウイルス感染症							
	日本紅斑熱							
	日本脳炎							1
	発しんチフス							
	ハンタウイルス肺症候群							
	Bウイルス病							
	鼻疽							
	ブルセラ症							2
	ベネズエラウマ脳炎							
	ヘンドラウイルス感染症							
ボツリヌス症							1	
マラリア	2	1	1		8		15	
野兔病								
ライム病								
リッサウイルス感染症								
リフトバレー熱								
類鼻疽								
レジオネラ症		1			6	6	130	
レプトスピラ症	1		1		2		3	
ロッキー山紅斑熱								

分類	疾病名	東京都分(報告週)					全国分(診断週)	
		15週	16週	17週	18週	年累計	18週	年累計
五類 (全数届出)	アメーバ赤痢	4	1	3		48	4	247
	ウイルス性肝炎(A型・E型を除く)	2	1	1		14		54
	急性脳炎 **	1				2		69
	クリプトスポリジウム症							2
	クロイツフェルト・ヤコブ病			1		4		54
	劇症型溶血性レンサ球菌感染症					2		36
	後天性免疫不全症候群	14	6	7	5	154	4	414
	ジアルジア症			1		6		16
	髄膜炎菌性髄膜炎							6
	先天性風しん症候群							
	梅毒	1	4	5	1	37	3	166
	破傷風						1	20
	バンコマイシン耐性黄色ブドウ球菌感染症							
	バンコマイシン耐性腸球菌感染症					7	1	27
指定	インフルエンザ(H5N1)							

2007/5/9集計

* 病原体がコロナウイルス属SARSコロナウイルスであるものに限る。

** ウエストナイル脳炎、西部ウマ脳炎、ダニ媒介性脳炎、東部ウマ脳炎、日本脳炎、ベネズエラウマ脳炎及びリフトバレー熱を除く。

2007年14週集計分より「高病原性鳥インフルエンザ」から「鳥インフルエンザ」に変更

(全数把握対象疾患のコメント)

〈二類感染症〉

結核 21件

肺結核19件、その他2件(粟粒結核1、その他1)で、死亡例1件が含まれている。推定感染地は、国内20件、国外1件(フィリピン)であった。年齢群は、10代1件、20代2件、30代4件、40代1件、50代3件、60代3件、70代4件、80代2件、90代1件であった。

〈三類感染症〉

腸管出血性大腸菌感染症 2件

患者1件、無症状病原体保有者1件で、血清型・毒素型はいずれもO157 VT2であった。年齢群は30代1例、70代1例であった。

〈四類感染症〉

報告なし

〈五類感染症〉

後天性免疫不全症候群 5件

無症候キャリア3件、AIDS1件、その他1件で、推定感染地はすべて国内、推定感染経路はすべて性的接触(同性間3、異性間2)であった。

梅毒 1件

早期顕症梅毒 I 期で、推定感染経路は性的接触(異性間)であった。

五類定点把握対象疾患 患者報告数 2007年18週

疾病名	2007年				4週合計	年累計
	15週	16週	17週	18週		
RSウイルス感染症	10	9	6	8	33	456
インフルエンザ	1,109	751	451	183	2,494	43,576
咽頭結膜熱	35	67	65	40	207	622
A群溶血性レンサ球菌咽頭炎	201	263	342	196	1,002	4,227
感染性胃腸炎	791	825	794	441	2,851	14,146
水痘	231	187	228	155	801	3,702
手足口病	10	8	17	14	49	208
伝染性紅斑	110	97	82	61	350	1,296
突発性発しん	100	93	123	45	361	1,296
百日咳	0	0	0	0	0	21
風しん	0	0	1	1	2	11
ヘルパンギーナ	2	15	12	20	49	82
麻しん(成人麻しんを除く)	10	14	11	14	49	78
流行性耳下腺炎	44	27	31	24	126	614
不明発しん症	10	9	15	11	45	150
MCLS	1	0	1	2	4	33
急性出血性結膜炎	1	0	2	1	4	9
流行性角結膜炎	30	26	28	8	92	263
細菌性髄膜炎	1	0	0	2	3	7
無菌性髄膜炎	0	0	1	0	1	9
マイコプラズマ肺炎	1	4	3	2	10	41
クラミジア肺炎(オウム病を除く)	0	1	0	0	1	2
成人麻しん	7	12	15	18	52	71
2007/5/9集計						

(定点把握対象疾患のコメント)

- ・麻しんおよび成人麻しんの定点当たり報告数は、いずれも過去5年平均よりも高いレベルで推移しており、麻しんは再び増加、成人麻しんは4週連続して増加している。
- ・インフルエンザの定点当たり報告数は、7週連続して減少している。
- ・A群溶血性レンサ球菌咽頭炎の定点当たり報告数は、4週連続で増加したのち減少しており、過去5年平均にほぼ近いレベルとなっている。
- ・突発性発しんの定点当たり報告数は、前週著明に増加していたが、過去5年平均レベル以下に下がっている。
- ・流行性耳下腺炎の定点当たり報告数は、過去5年平均よりも低い水準で推移している。

※ 定点医療機関からのコメントは13ページをご覧ください。

五類定点把握対象疾患 患者報告数【年齢階級別】 2007年18週

	RS ウイルス 感染症	インフルエ ンザ	咽頭 結膜熱	A群溶血性 レンサ球菌 咽頭炎	感染性 胃腸炎	水痘	手足口病	伝染性 紅斑	突発性 発しん
～5か月	1				4	2			1
～11か月		1	3		42	13		2	21
1歳	1	6	5	7	61	19	5		19
2歳		7	9	12	42	26	6	2	1
3歳		10	7	23	47	35	3	12	2
4歳		19	5	20	37	32		4	1
5歳		14	4	24	31	16		5	
6歳		8	1	25	29	6		8	
7歳		8	2	15	23	2		8	
8歳		8		14	14	2		7	
9歳		4	1	8	17			1	
10～14歳		21	2	22	22	2		10	
15～19歳		13		2	11			1	
20～29歳	6	23	1	24	61			1	
30～39歳		16							
40～49歳		13							
50～59歳		6							
60～69歳		2							
70～79歳		2							
80歳以上		2							
合計	8	183	40	196	441	155	14	61	45
先週比	2	-268	-25	-146	-353	-73	-3	-21	-78

注:小児科定点把握対象疾病のうち、「20～29歳」は「20歳以上」と読み替える。
眼科疾患のうち、「70～79歳」は「70歳以上」と読み替える。

	百日咳	風しん	ヘルパン ギーナ	麻しん (成人麻しん を除く)	流行性 耳下腺炎	急性出血性 結膜炎	流行性 角結膜炎	不明 発しん症	MCLS
～5か月								1	
～11か月				1				1	
1歳			1	2				3	
2歳			1	1	1			1	1
3歳					5			1	1
4歳			3		5				
5歳					6			2	
6歳				1	1				
7歳				1	1		1		
8歳									
9歳			1					1	
10～14歳			1	6	3			1	
15～19歳			2	1	1	1			
20～29歳		1	11	1	1		1		
30～39歳							4		
40～49歳							1		
50～59歳									
60～69歳							1		
70～79歳									
80歳以上									
合計	-	1	20	14	24	1	8	11	2
先週比	0	0	8	3	-7	-1	-20	-4	1

注:小児科定点把握対象疾病のうち、「20～29歳」は「20歳以上」と読み替える。
眼科疾患のうち、「70～79歳」は「70歳以上」と読み替える。

五類定点把握対象疾患 患者報告数【保健所別】2007年18週

	RS ウイルス 感染症	インフルエ ンザ	咽頭 結膜熱	A群溶血性 レンサ球菌 咽頭炎	感染性 胃腸炎	水痘	手足口病	伝染性 紅斑	突発性 発しん	百日咳
千代田	1				2					
中央区				2		1		1	2	
みなと	6	1	1	20	21	8			1	
新宿区		12	2	19	10	3			1	
文京		1		2	9	1		1		
台東										
墨田区		1		6	2	2		1	1	
江東区		4			26	8		2	5	
品川区		1		3	12	4		4	2	
目黒区		6			5	1		1		
大田区		6	3	11	37	12		3	3	
世田谷		24		9	32	15		8	1	
渋谷区		2	1	1	10			5		
中野区		7	1	7	17	6		3	4	
杉並		6	6	4	16			1	2	
池袋		4		4	10	1			2	
北区		3	4	4	9	4	3	3		
荒川区			5		17	7				
板橋区		1	1	1	4			1		
練馬区		4	1	8	10	4		2		
足立		4		3	27	3		1		
葛飾区		1		5	11	14	2	3	6	
江戸川		4	8	12	22	3	1	3		
西多摩		3	2	2	16	2		2		
八王子		15	3	28	36	11	8	10	4	
南多摩	1	4		5	12	4			1	
町田		14		26	16	26		2	3	
多摩立川		7		1	3	3		1		
多摩府中		22		5	22	6		2	3	
多摩小平		25	2	8	27	6		1	4	
島しょ		1								

東京都合計	8	183	40	196	441	155	14	61	45	-
定点当り報告数	0.06	0.66	0.28	1.35	3.04	1.07	0.10	0.42	0.31	-

	風しん	ヘルパン ギーナ	麻疹 (成人麻疹 を除く)	流行性 耳下腺炎	急性出血 性結膜炎	流行性 角結膜炎	不明 発しん症	MCLS	合計
千代田									3
中央区				5					11
みなと			3						61
新宿区						1			48
文京									14
台東									
墨田区						2			15
江東区									45
品川区						1			27
目黒区						1			14
大田区	1		2	2		1			81
世田谷			2				1	1	93
渋谷区									19
中野区			1	5					51
杉並									35
池袋		19	1						41
北区									30
荒川区									29
板橋区									8
練馬区			1						30
足立				1			1		40
葛飾区			1	1			2		46
江戸川				2	1				56
西多摩									27
八王子			3	5			5	1	129
南多摩		1							28
町田							2		89
多摩立川				1					16
多摩府中				1		1			62
多摩小平				1		1			75
島しょ									1

東京都合計	1	20	14	24	1	8	11	2	1,224
定点当り報告数	0.01	0.14	0.10	0.17	0.03	0.21	0.08	0.01	

五類定点把握対象疾患 患者報告数【保健所別・定点当たり】 2007年18週

	RS ウイルス 感染症	インフルエ ンザ	咽頭 結膜熱	A群溶血性 レンサ球菌 咽頭炎	感染性 胃腸炎	水痘	手足口病	伝染性 紅斑	突発性 発しん	百日咳
千代田	0.25				0.50					
中央区				0.67		0.33		0.33	0.67	
みなと	1.00	0.13	0.17	3.33	3.50	1.33			0.17	
新宿区		1.33	0.33	3.17	1.67	0.50			0.17	
文京		0.20		0.67	3.00	0.33		0.33		
台東										
墨田区		0.17		2.00	0.67	0.67		0.33	0.33	
江東区		0.44			6.50	2.00		0.50	1.25	
品川区		0.13		0.75	3.00	1.00		1.00	0.50	
目黒区		1.00			1.67	0.33		0.33		
大田区		0.38	0.33	1.22	4.11	1.33		0.33	0.33	
世田谷		1.50		1.13	4.00	1.88		1.00	0.13	
渋谷区		0.40	0.33	0.33	3.33			1.67		
中野区		0.78	0.17	1.17	2.83	1.00		0.50	0.67	
杉並		0.50	1.00	0.67	2.67			0.17	0.33	
池袋		1.00		0.80	2.00	0.20			0.40	
北区		0.38	1.00	1.00	2.25	1.00	0.75	0.75		
荒川区			2.50		8.50	3.50				
板橋区		0.08	0.17	0.17	0.67			0.17		
練馬区		0.33	0.20	1.60	2.00	0.80		0.40		
足立		0.33		0.60	5.40	0.60		0.20		
葛飾区		0.11		1.25	2.75	3.50	0.50	0.75	1.50	
江戸川		0.33	1.60	2.40	4.40	0.60	0.20	0.60		
西多摩		0.33	0.40	0.40	3.20	0.40		0.40		
八王子		1.50	0.75	7.00	9.00	2.75	2.00	2.50	1.00	
南多摩	0.33	0.50		1.67	4.00	1.33			0.33	
町田		1.56		6.50	4.00	6.50		0.50	0.75	
多摩立川		0.58		0.17	0.50	0.50		0.17		
多摩府中		1.05		0.50	2.20	0.60		0.20	0.30	
多摩小平		2.27	0.40	1.60	5.40	1.20		0.20	0.80	
島しょ		0.50								

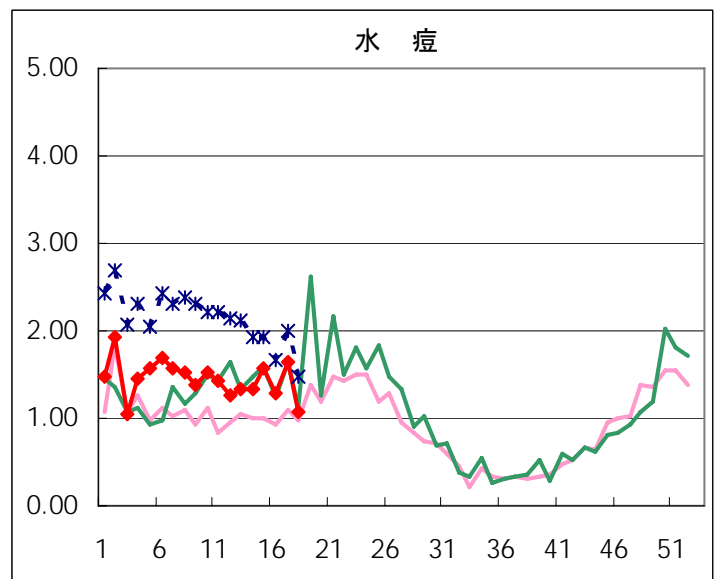
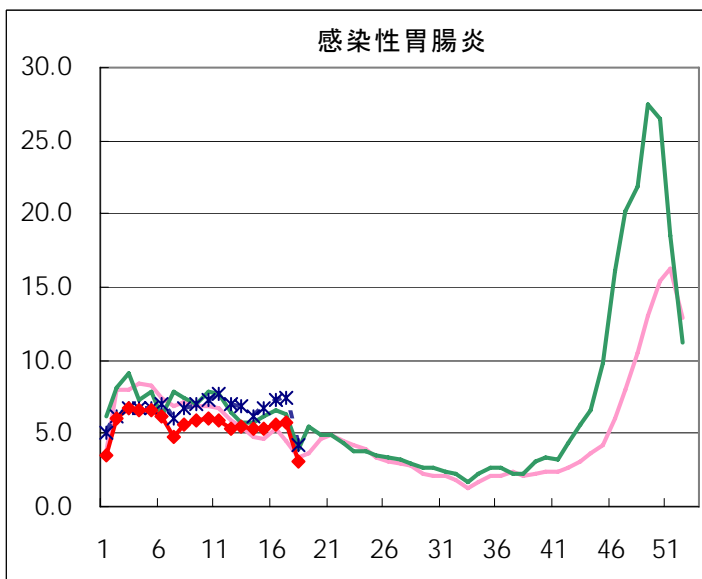
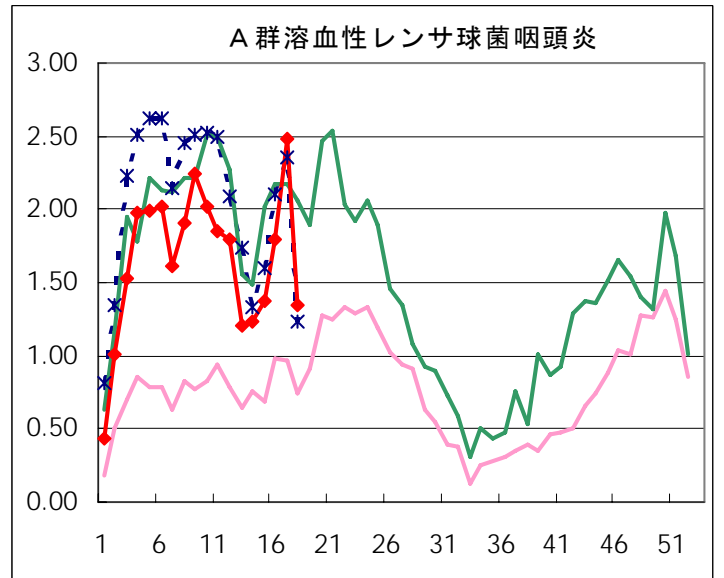
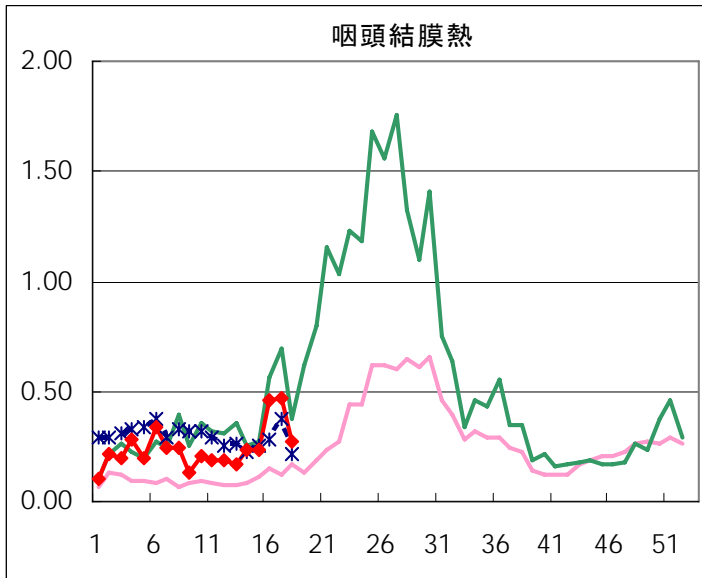
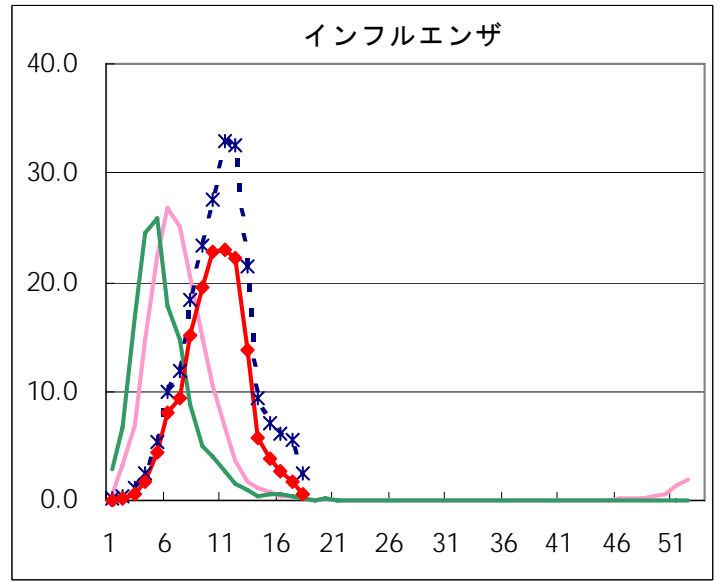
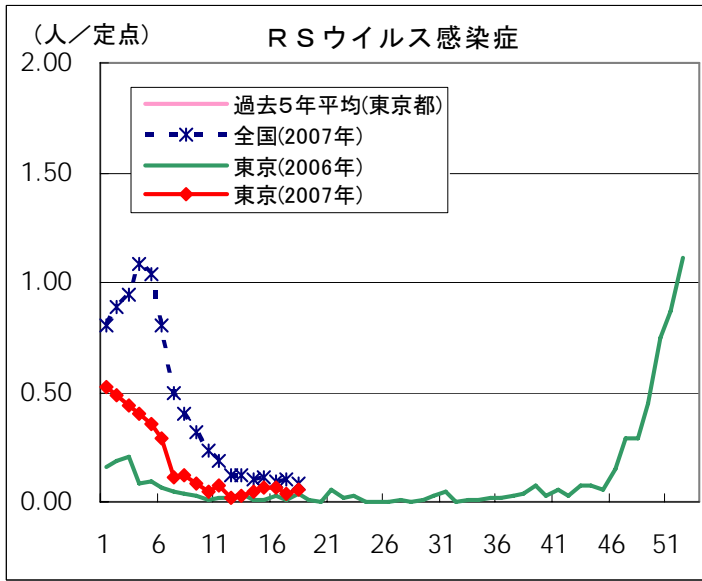
東京都合計	8	183	40	196	441	155	14	61	45	-
定点当り報告数	0.06	0.66	0.28	1.35	3.04	1.07	0.10	0.42	0.31	-

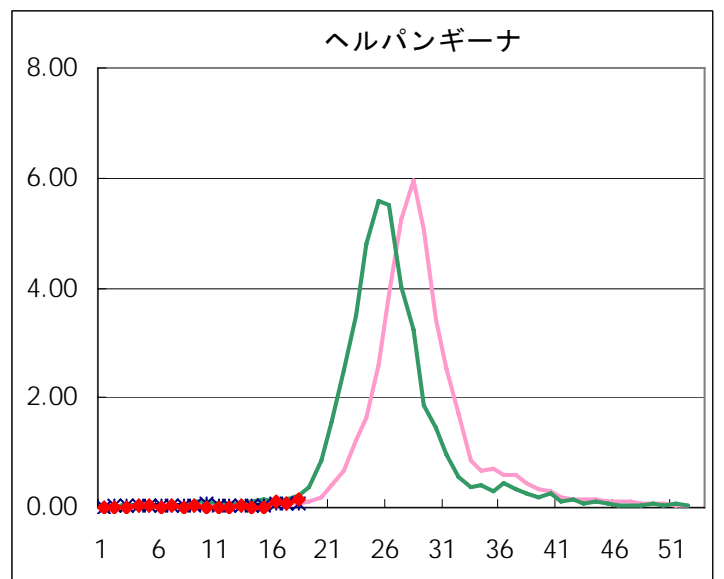
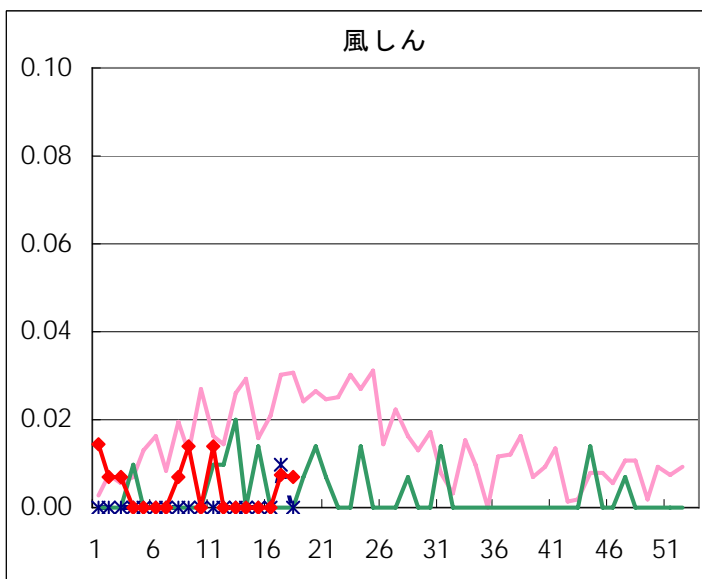
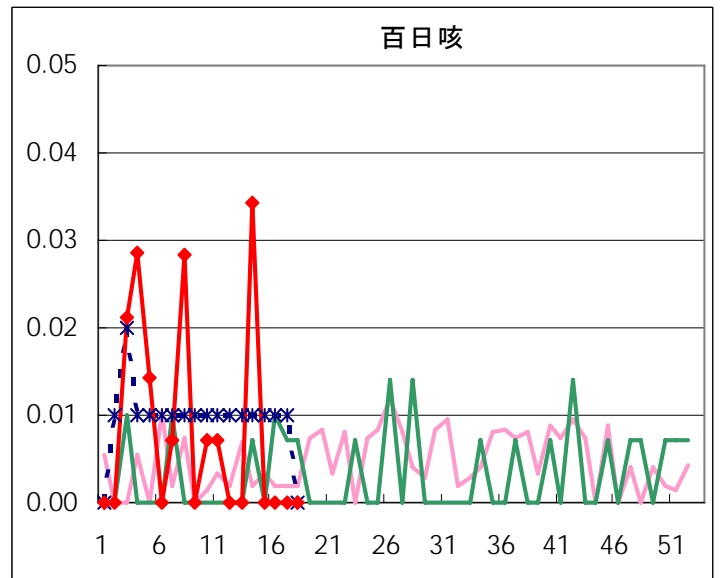
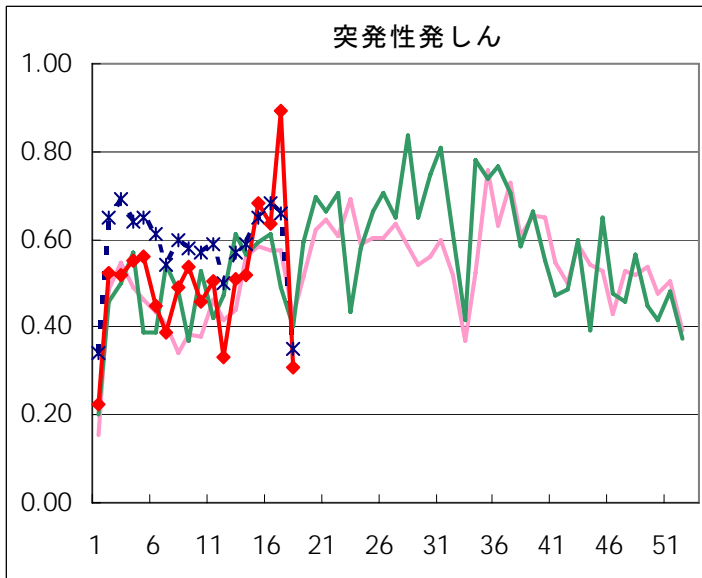
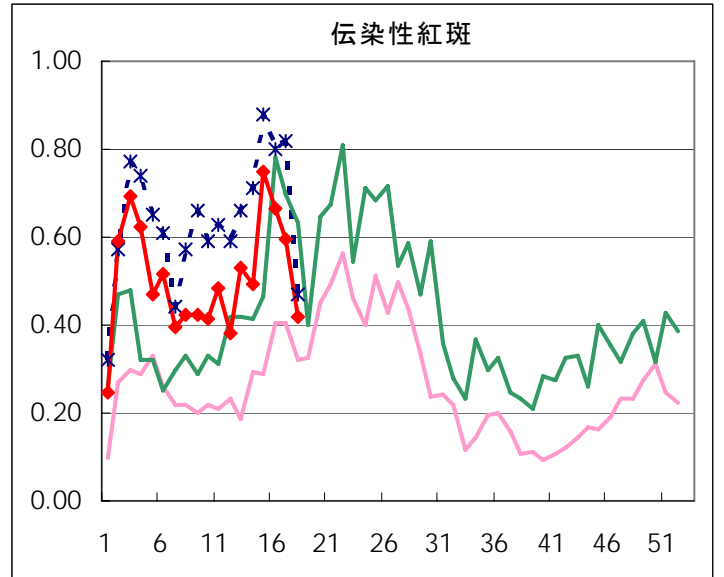
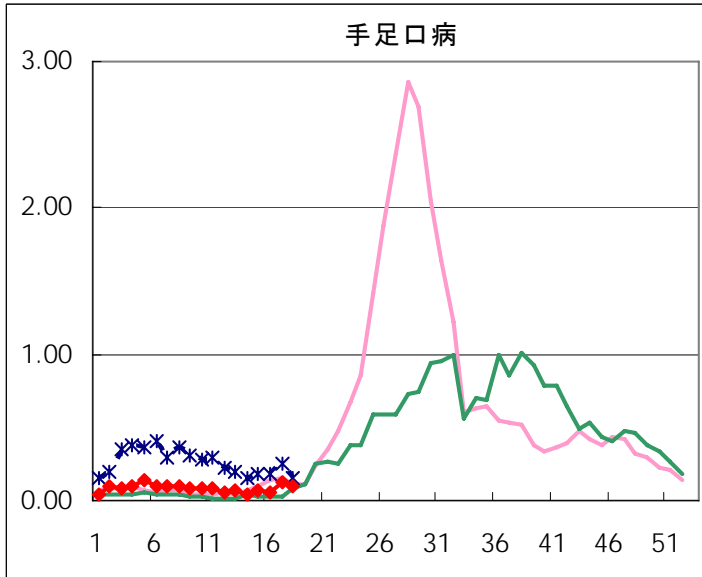
	風しん	ヘルパン ギーナ	麻疹 (成人麻疹 を除く)	流行性 耳下腺炎	急性出血 性結膜炎	流行性 角結膜炎	不明 発しん症	MCLS
千代田								
中央区				1.67				
みなと			0.50					
新宿区						0.50		
文京								
台東								
墨田区						2.00		
江東区								
品川区						1.00		
目黒区						1.00		
大田区	0.11		0.22	0.22		0.50		
世田谷			0.25				0.13	0.13
渋谷区								
中野区			0.17	0.83				
杉並								
池袋		3.80	0.20					
北区								
荒川区								
板橋区								
練馬区			0.20					
足立				0.20			0.20	
葛飾区			0.25	0.25			0.50	
江戸川				0.40	0.50			
西多摩								
八王子			0.75	1.25			1.25	0.25
南多摩		0.33						
町田							0.50	
多摩立川				0.17				
多摩府中				0.10		0.33		
多摩小平				0.20		0.50		
島しょ								

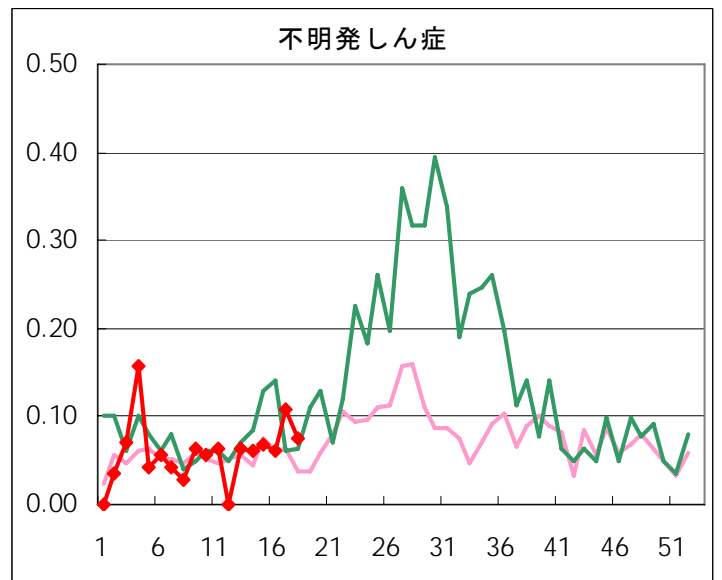
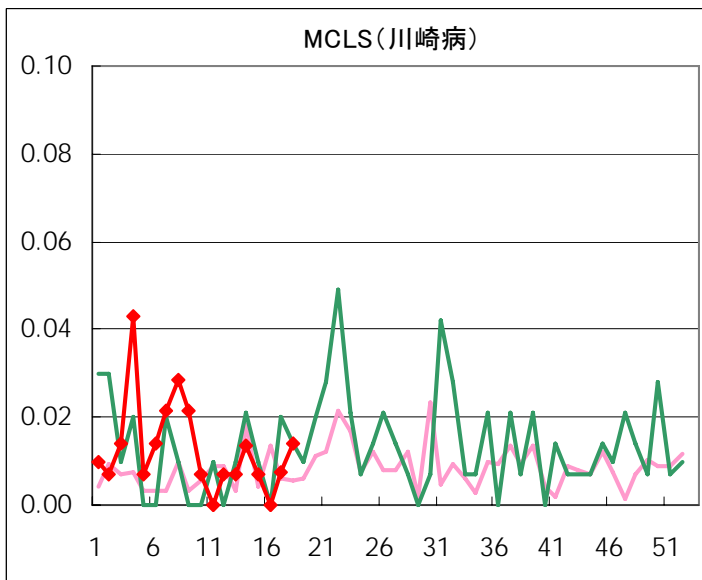
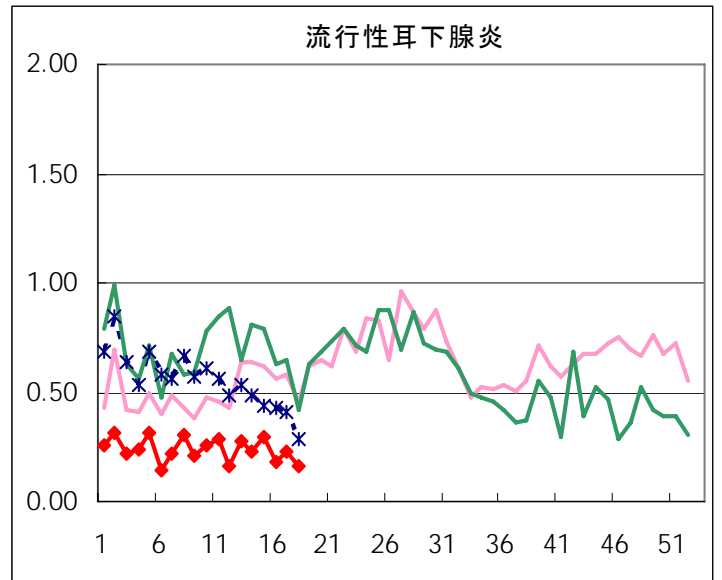
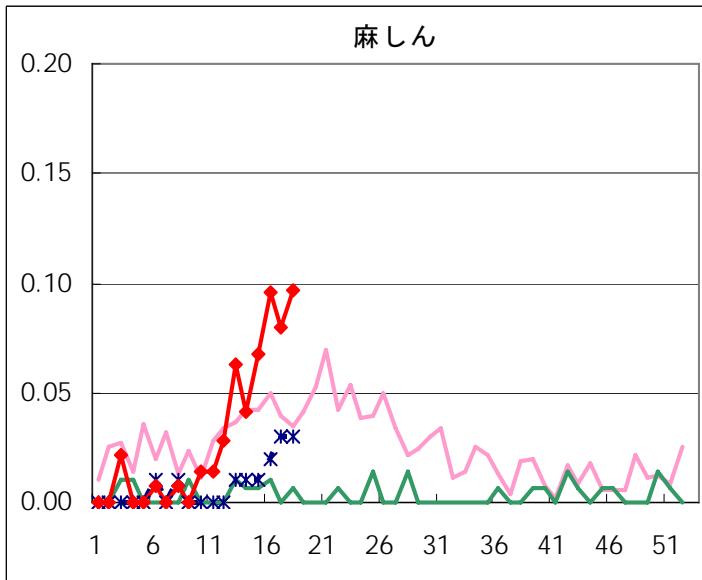
東京都合計	1	20	14	24	1	8	11	2
定点当り報告数	0.01	0.14	0.10	0.17	0.03	0.21	0.08	0.01

五類定点把握対象疾患 患者報告数【推移グラフ】 2007年18週現在

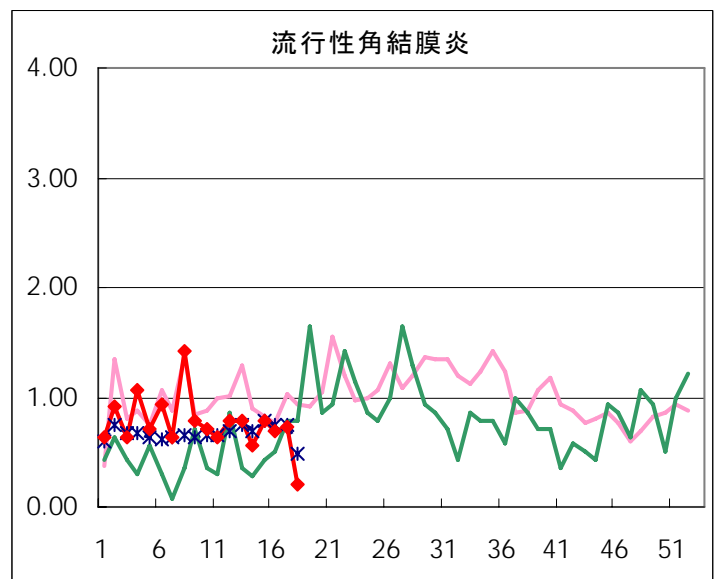
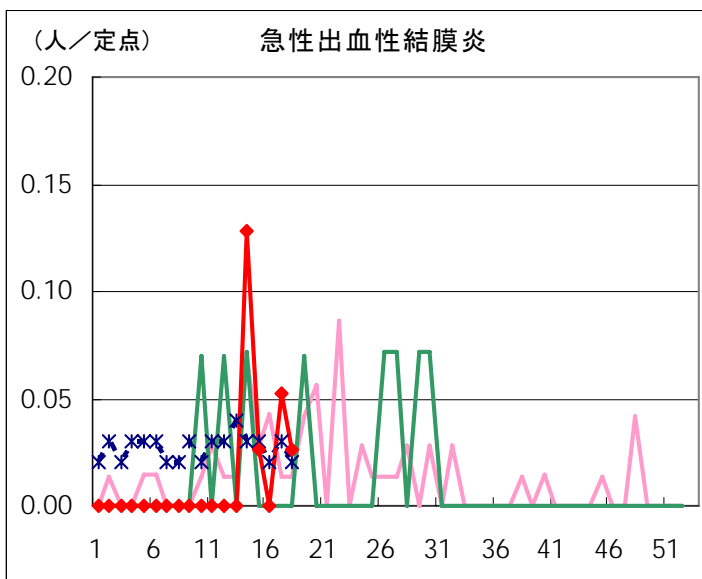
◆ 小児科・インフルエンザ定点



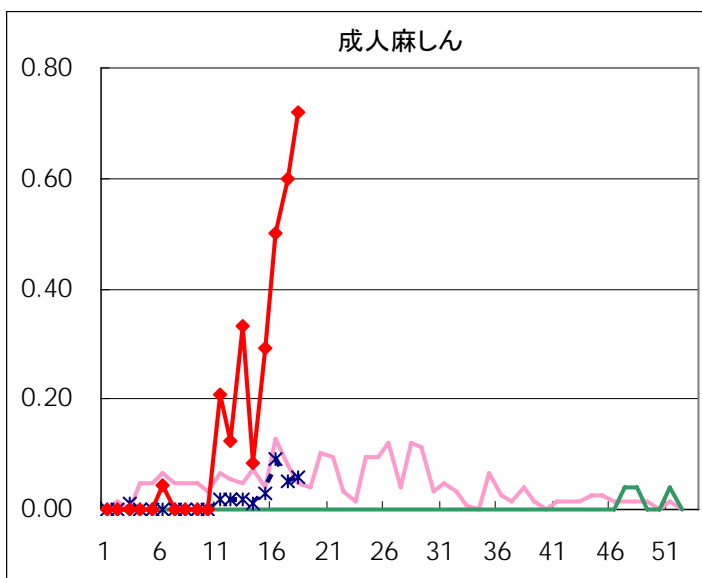
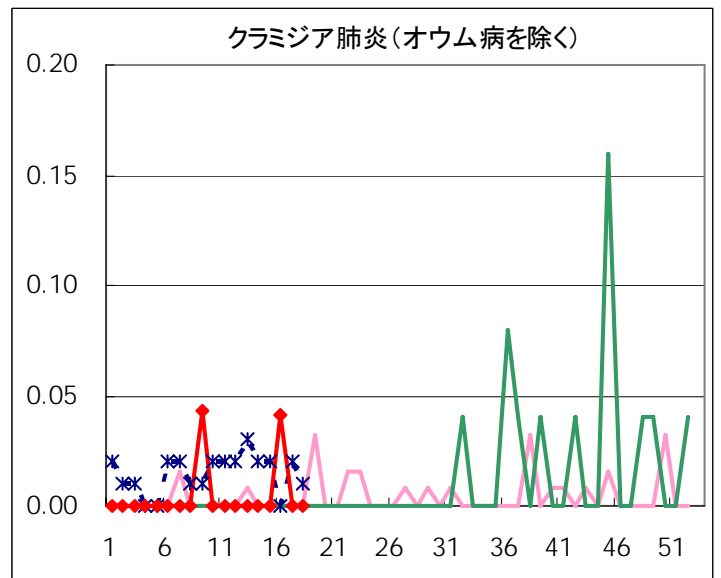
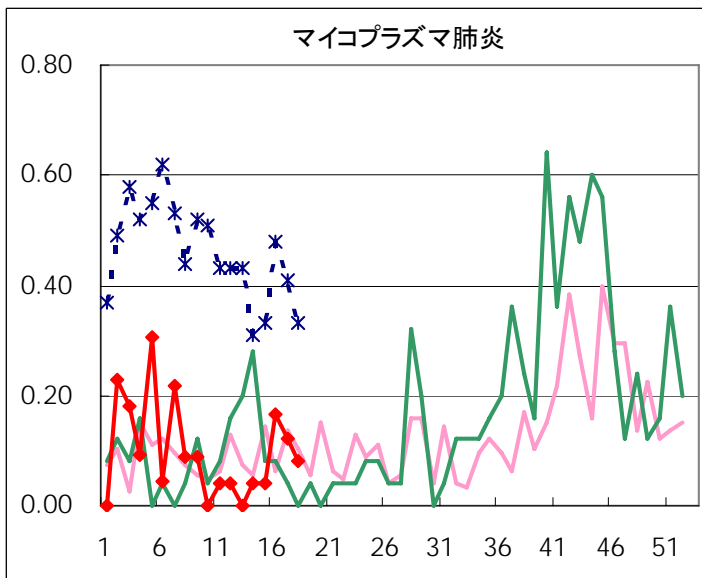
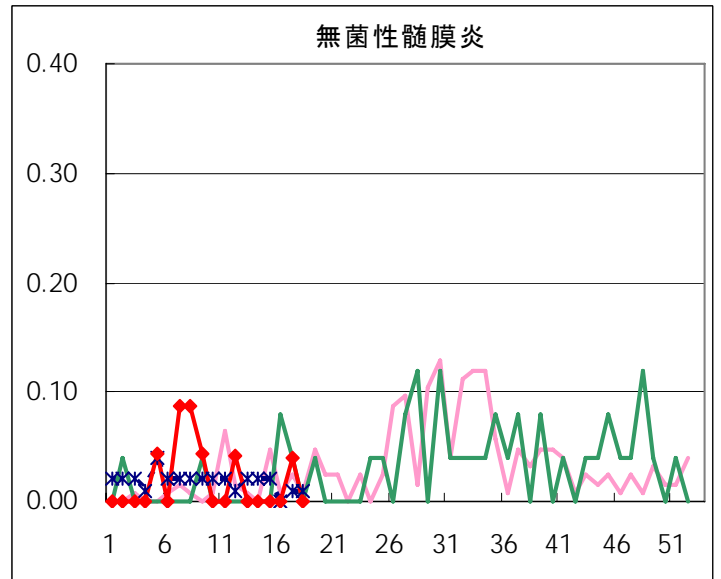
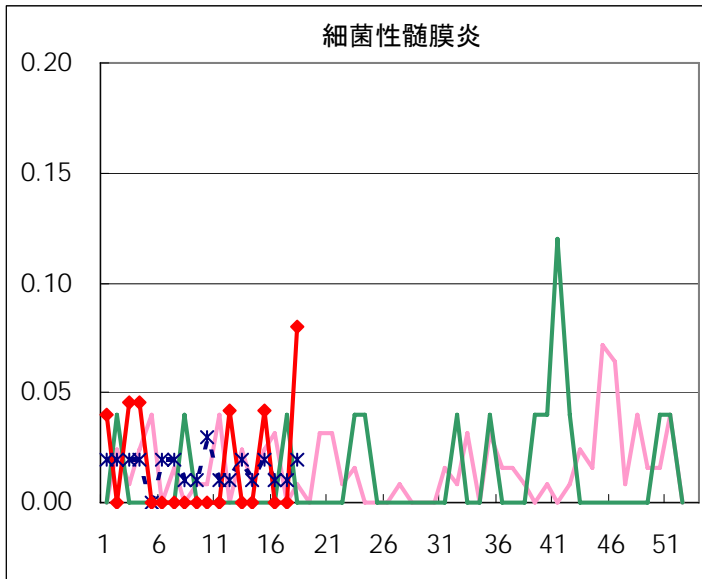




◆ 眼科定点



◆ 基幹定点



疾患別の定点医療機関数(週単位報告分)			
定点種別	疾患	定点医療機関数	報告機関数
インフルエンザ	インフルエンザ	290	278
眼科	急性出血性結膜炎	39	38
	流行性角結膜炎		
基幹	細菌性髄膜炎	25	25
	無菌性髄膜炎		
	マイコプラズマ肺炎		
	クラミジア肺炎		
	成人麻疹		
小児科	上記を除く疾病	150	145

定点医療機関からのコメント

◇インフルエンザに関するコメント

各定点医療機関から、迅速診断キットを用いた検査の結果に関わるコメントをいただきましたので、コメントのあった医療機関ごとに下表にまとめました。

管轄保健所名	インフルエンザ 迅速診断結果		定点医療機関から報告のあった患者に関するコメント
	A	B	
目黒区		1	
大田区	1	1	診断患者3名
世田谷	1	1	
		2	
中野区	1		
	1		
	1	1	その他の患者1名(17歳男、臨床症状にて診断)
足立	1		
多摩立川	1	1	
多摩小平	3	1	
	2		
	1		
八王子市	1		
	2	1	
	1	8	

◇その他の疾患に関するコメント

* 多摩立川保健所管内の定点医療機関

麻疹: 患者1名は15歳女(麻疹ワクチン接種済み)、コプリック斑を認め麻疹と診断した。