
INFECTIOUS DISEASES WEEKLY REPORT

TOKYO IDWR

東京都感染症情報センター

東京都感染症週報

2007年第19週
(5月7日～5月13日)

- * 2007年5月16日現在の情報により作成しています。
最新のデータは「Web版感染症発生動向」をご覧ください。
<http://survey.tokyo-eiken.go.jp/>
- * 今週は月報告(2007年4月)の疾患も掲載しています。

2007年5月17日発行

編集・発行

東京都医師会感染症予防検討委員会
東京都健康安全研究センター疫学情報室

電話 : 03-3363-3213(直通)
FAX : 03-5332-7365
e-mail : idsc@tokyo-eiken.go.jp

全数把握対象疾患 患者報告数 2007年19週

分類	疾病名	東京都分(報告週)					全国分(診断週)	
		16週	17週	18週	19週	年累計	19週	年累計
一類	エボラ出血熱							
	クリミア・コンゴ出血熱							
	痘そう							
	南米出血熱							
	ペスト							
	マールブルグ病							
	ラッサ熱							
二類	急性灰白髄炎							
	結核	45	49	27	41	267	177	1464
	ジフテリア							
	重症急性呼吸器症候群 *							
三類	コレラ							5
	細菌性赤痢				4	27	13	180
	腸管出血性大腸菌感染症	1	3	2	3	14	46	312
	腸チフス		1			2	1	13
	パラチフス		1			3	1	7
四類	E型肝炎					1		18
	ウエストナイル熱							
	A型肝炎	1				10	5	65
	エキノコックス症				1	2		5
	黄熱							
	オウム病					1	1	8
	オムスク出血熱							
	回帰熱							
	キャサヌル森林病							
	Q熱							3
	狂犬病							
	コクシジオイデス症					1		2
	サル痘							
	腎症候性出血熱							
	西部ウマ脳炎							
	ダニ媒介脳炎							
	炭疽							
	つつが虫病					2	1	49
	デング熱					1	1	20
	東部ウマ脳炎							
	鳥インフルエンザ #							
	ニパウイルス感染症							
	日本紅斑熱							
	日本脳炎							1
	発しんチフス							
	ハンタウイルス肺症候群							
	Bウイルス病							
	鼻疽							1
	ブルセラ症							
	ベネズエラウマ脳炎							
	ヘンドラウイルス感染症							
	ボツリヌス症							1
マラリア	1	1			8		14	
野兔病								
ライム病								
リッサウイルス感染症								
リフトバレー熱								
類鼻疽								
レジオネラ症	1		1	2	9	7	139	
レプトスピラ症		1			2		3	
ロッキー山紅斑熱								

五類 (全数届出)	アメーバ赤痢	1	3		4	52	9	258
	ウイルス性肝炎 (A型・E型を除く)	1	1			14	1	58
	急性脳炎 **				2	4	3	77
	クリプトスポリジウム症							2
	クロイツフェルト・ヤコブ病		1		2	6	3	59
	劇症型溶血性レンサ球菌感染症					2	1	41
	後天性免疫不全症候群	6	7	5	10	164	14	445
	ジアルジア症		1			6	2	18
	髄膜炎菌性髄膜炎						1	7
	先天性風しん症候群							
	梅毒	4	4	1	5	41	9	177
	破傷風						2	23
	バンコマイシン耐性黄色ブドウ球菌感染症							
	バンコマイシン耐性腸球菌感染症					7	2	29
指定	インフルエンザ (H5N1)							
2007/5/16集計								

* 病原体がコロナウイルス属SARSコロナウイルスであるものに限る。

** ウエストナイル脳炎、西部ウマ脳炎、ダニ媒介性脳炎、東部ウマ脳炎、日本脳炎、ペネズエラウマ脳炎及びリフトバレー熱を除く。

2007年14週集計分より「高病原性鳥インフルエンザ」から「鳥インフルエンザ」に変更

(全数把握対象疾患のコメント)

〈二類感染症〉

結核 41件

肺結核31件、その他10件で、推定感染地は、国内39件、不明2件であった。年齢群は、10代1件、20代2件、30代4件、40代4件、50代15件、60代4件、70代7件、80代4件であった。

〈三類感染症〉

細菌性赤痢 4件

ソネ菌 3件、フレキシネル菌 1件で、推定感染地はインド1件、エジプト・サウジアラビア 1件、国内 1件、エジプト 1件であった。

腸管出血性大腸菌感染症 3件

すべて患者。血清型はいずれもO157で、毒素型は、VT1・VT2が2件、型不明が1件であった。年齢群は乳幼児2件、20代1件であった。

〈四類感染症〉

エキノコックス症 1件

病原体は単包条虫で、推定感染地はイランであった。

レジオネラ症 2件

いずれも肺炎型で、年齢群は、60代1件、70代1件であった。

〈五類感染症〉

アメーバ赤痢 4件

腸管アメーバ症3件、腸管外アメーバ症1件であった。推定感染地はいずれも国内、推定感染経路は性的接触(異性間、同性間、不明各1件)3件、不明1件であった。

急性脳炎 2件

1件は40歳代で、病原体はインフルエンザウイルスAH3N2であった。他の1件は10歳代で、病原体はサルモネラであった。

クロイツフェルト・ヤコブ病 2件

古典型1件、家族型1件で、年齢群および診断の確実度は、それぞれ60代でほぼ確実、50代で確実であった。

後天性免疫不全症候群 10件

無症候キャリア5件、AIDS3件、その他2件で、推定感染地は国内9件、不明1件、推定感染経路は性的接触(同性間6件、異性間1件、不明2件)9件、静注薬物常用・同性間性的接触1件であった。

梅毒 5件

早期顕症梅毒Ⅰ期2件、早期顕症梅毒Ⅱ期3件で、推定感染経路はいずれも性的接触(異性間2件、同性間2件、不明1件)であった。

五類定点把握対象疾患 患者報告数 2007年19週

疾病名	2007年				4週合計	年累計
	16週	17週	18週	19週		
RSウイルス感染症	9	6	8	7	30	463
インフルエンザ	751	451	183	92	1,477	43,668
咽頭結膜熱	67	65	40	110	282	732
A群溶血性レンサ球菌咽頭炎	263	342	196	300	1,101	4,527
感染性胃腸炎	825	794	441	767	2,827	14,917
水痘	187	228	155	403	973	4,105
手足口病	8	17	14	30	69	238
伝染性紅斑	97	82	61	71	311	1,367
突発性発しん	93	123	45	108	369	1,404
百日咳	0	0	0	1	1	22
風しん	0	1	1	4	6	15
ヘルパンギーナ	15	12	20	28	75	110
麻しん(成人麻しんを除く)	14	11	14	31	70	109
流行性耳下腺炎	27	31	24	59	141	673
不明発しん症	9	15	11	21	56	171
MCLS	0	1	2	3	6	36
急性出血性結膜炎	0	2	1	1	4	10
流行性角結膜炎	26	28	8	26	88	289
細菌性髄膜炎	0	0	2	1	3	8
無菌性髄膜炎	0	1	0	1	2	10
マイコプラズマ肺炎	4	3	2	5	14	47
クラミジア肺炎(オウム病を除く)	1	0	0	0	1	2
成人麻しん	12	15	18	19	64	90
2007/5/16集計						

(定点把握対象疾患のコメント)

- ・多くの疾患で前週よりも定点当たり報告数が増加しているが、大型連休明けの期間が対象となっているのが理由として考えられる。例年と同様の傾向である。
- ・風しんの定点当たり報告数は、例年より低いレベルで推移していたが、今回、過去5年平均と同様のレベルに増加している。
- ・麻しんおよび成人麻しんの定点当たり報告数は、いずれも過去5年平均よりもかなり高いレベルで推移している。1999年以降で最も流行した2001年と比較して、麻しんはそれに迫る状況であり、成人麻しんは5週連続で増加し、週単位では2001年を超えている。
- ・細菌性髄膜炎の定点当たり報告数が、前週よりも低下したが、過去5年平均よりも高い値であった。

五類定点把握対象疾患 患者報告数【年齢階級別】 2007年19週

	RS ウイルス 感染症	インフルエ ンザ	咽頭 結膜熱	A群溶血性 レンサ球菌 咽頭炎	感染性 胃腸炎	水痘	手足口病	伝染性 紅斑	突発性 発しん
～5か月	1	1	1		11	3			4
～11か月	1	1	6	1	54	28		3	47
1歳		3	15	4	102	72	7	3	47
2歳	1	4	21	12	76	60	9	5	5
3歳		7	14	31	71	83	4	9	1
4歳		6	11	39	65	56	4	7	1
5歳		2	11	32	49	35	3	12	
6歳		5	13	46	57	27	1	13	
7歳		4	6	38	41	21		5	1
8歳		2	5	21	40	6		6	
9歳			1	14	25	3		3	1
10～14歳	1	10	4	34	62	7	1	4	
15～19歳		14		4	13	1			
20～29歳	3	9	2	24	101	1	1	1	1
30～39歳		17							
40～49歳		4							
50～59歳		2							
60～69歳		1							
70～79歳									
80歳以上									
合計	7	92	110	300	767	403	30	71	108
先週比	-1	-91	70	104	326	248	16	10	63

注:小児科定点把握対象疾病のうち、「20～29歳」は「20歳以上」と読み替える。
眼科疾患のうち、「70～79歳」は「70歳以上」と読み替える。

	百日咳	風しん	ヘルパン ギーナ	麻しん (成人麻しん を除く)	流行性 耳下腺炎	急性出血性 結膜炎	流行性 角結膜炎	不明 発しん症	MCLS
～5か月							1		
～11か月	1		2	7				5	1
1歳			4	3	4		1	6	1
2歳		1			5			4	
3歳			1		8		1	3	
4歳				1	9				1
5歳			3		12			1	
6歳			2	1	11				
7歳			1		4				
8歳					2			1	
9歳			1		1			1	
10～14歳		2	3	12	3				
15～19歳		1		5					
20～29歳			11	2			7		
30～39歳							8		
40～49歳						1	5		
50～59歳							1		
60～69歳							2		
70～79歳									
80歳以上									
合計	1	4	28	31	59	1	26	21	3
先週比	1	3	8	17	35	0	18	10	1

注:小児科定点把握対象疾病のうち、「20～29歳」は「20歳以上」と読み替える。
眼科疾患のうち、「70～79歳」は「70歳以上」と読み替える。

五類定点把握対象疾患 患者報告数【保健所別】2007年19週

	RS ウイルス 感染症	インフルエ ンザ	咽頭 結膜熱	A群溶血性 レンサ球菌 咽頭炎	感染性 胃腸炎	水痘	手足口病	伝染性 紅斑	突発性 発しん	百日咳
千代田						3				
中央区				3	2	8		1	2	
みなと	3	1	6	21	30	10		3	1	
新宿区		6	4	18	20	9	1	1	1	
文京		2		1	3	15				
台東			1	7	22	34		1	1	
墨田区		1		3	16	11			1	
江東区		2		7	49	8	3	1	11	
品川区		4	3	12	29	7		6	6	
目黒区		1		1	3	5			1	
大田区		7	10	28	45	25		2	9	
世田谷		6	2	17	51	22	2	11	5	
渋谷区				3	19	8		7	3	
中野区		4		9	25	5			4	
杉並		1	10	16	43	21		2	5	
池袋		5		2	15	1	1	1	1	
北区		5	2	5	6	7	5		2	
荒川区			14	1	19	6		1	2	
板橋区			1	2	18			1		
練馬区		5	8	14	24	19	1	1	4	
足立		1	1	5	33	6	2	4	1	
葛飾区		1		11	13	16	4	5	4	
江戸川		4	36	20	42	7		1	4	
西多摩		2	2	4	25	15		4	8	
八王子		5	4	47	73	44	7	6	6	1
南多摩				1	12	4				
町田		7		15	36	44	1	1	6	
多摩立川		2			10	4	1	1		
多摩府中	3	8	1	5	29	18	1	5	10	
多摩小平	1	12	5	22	48	21	1	5	10	
島しょ					7					

東京都合計	7	92	110	300	767	403	30	71	108	1
定点当り報告数	0.05	0.32	0.74	2.01	5.15	2.70	0.20	0.48	0.72	0.01

	風しん	ヘルパン ギーナ	麻疹 (成人麻疹 を除く)	流行性 耳下腺炎	急性出血 性結膜炎	流行性 角結膜炎	不明 発しん症	MCLS	合計
千代田									3
中央区				6		2			24
みなと			5	1					81
新宿区		1	3			1			65
文京						4			25
台東			2						68
墨田区			1			1			34
江東区		2							83
品川区				2					69
目黒区						2			13
大田区				5			3		134
世田谷			2	2		1	1		122
渋谷区			2	1					43
中野区			1	2		1	1		52
杉並			2	2					102
池袋	3	22	2	2				1	56
北区			2						34
荒川区				1		2			46
板橋区				1		1			24
練馬区			1	1		2	1		81
足立			5			3	1		62
葛飾区			3	7	1		2		67
江戸川	1			9					124
西多摩				1		2	1		64
八王子				4		1	9	1	208
南多摩		1				1			19
町田		1		4			2	1	118
多摩立川									18
多摩府中				5					85
多摩小平		1		3		2			131
島しょ									7

東京都合計	4	28	31	59	1	26	21	3	2,062
定点当り報告数	0.03	0.19	0.21	0.40	0.03	0.67	0.14	0.02	

五類定点把握対象疾患 患者報告数【保健所別・定点当たり】 2007年19週

	RS ウイルス 感染症	インフルエ ンザ	咽頭 結膜熱	A群溶血性 レンサ球菌 咽頭炎	感染性 胃腸炎	水痘	手足口病	伝染性 紅斑	突発性 発しん	百日咳
千代田						0.75				
中央区				1.00	0.67	2.67		0.33	0.67	
みなと	0.50	0.13	1.00	3.50	5.00	1.67		0.50	0.17	
新宿区		0.67	0.67	3.00	3.33	1.50	0.17	0.17	0.17	
文京		0.40		0.33	1.00	5.00				
台東			0.33	2.33	7.33	11.33		0.33	0.33	
墨田区		0.17		1.00	5.33	3.67			0.33	
江東区		0.22		1.75	12.25	2.00	0.75	0.25	2.75	
品川区		0.40	0.50	2.00	4.83	1.17		1.00	1.00	
目黒区		0.17		0.33	1.00	1.67			0.33	
大田区		0.44	1.11	3.11	5.00	2.78		0.22	1.00	
世田谷		0.38	0.25	2.13	6.38	2.75	0.25	1.38	0.63	
渋谷区				0.75	4.75	2.00		1.75	0.75	
中野区		0.44		1.50	4.17	0.83			0.67	
杉並		0.08	1.67	2.67	7.17	3.50		0.33	0.83	
池袋		1.67		0.40	3.00	0.20	0.20	0.20	0.20	
北区		0.63	0.50	1.25	1.50	1.75	1.25		0.50	
荒川区			7.00	0.50	9.50	3.00		0.50	1.00	
板橋区			0.17	0.33	3.00			0.17		
練馬区		0.42	1.60	2.80	4.80	3.80	0.20	0.20	0.80	
足立		0.08	0.20	1.00	6.60	1.20	0.40	0.80	0.20	
葛飾区		0.11		2.75	3.25	4.00	1.00	1.25	1.00	
江戸川		0.33	7.20	4.00	8.40	1.40		0.20	0.80	
西多摩		0.22	0.40	0.80	5.00	3.00		0.80	1.60	
八王子		0.50	1.00	11.75	18.25	11.00	1.75	1.50	1.50	0.25
南多摩				0.33	4.00	1.33				
町田		0.78		3.75	9.00	11.00	0.25	0.25	1.50	
多摩立川		0.15			1.67	0.67	0.17	0.17		
多摩府中	0.30	0.38	0.10	0.50	2.90	1.80	0.10	0.50	1.00	
多摩小平	0.17	0.86	0.83	3.67	8.00	3.50	0.17	0.83	1.67	
島しょ					7.00					

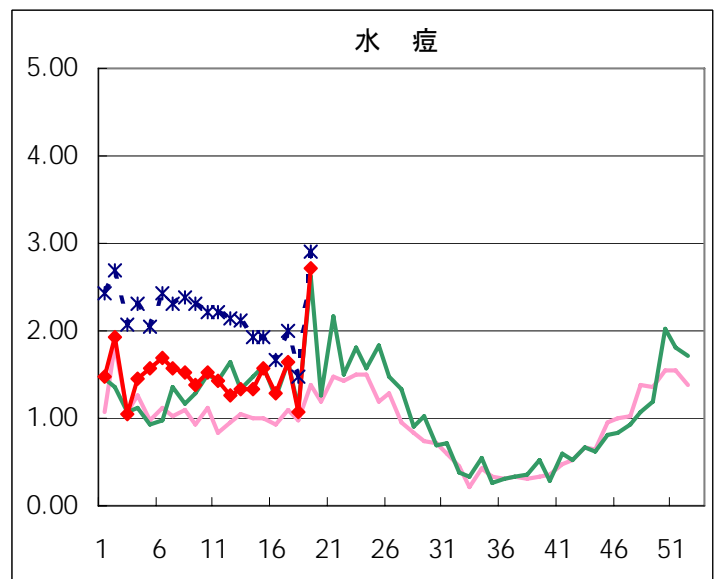
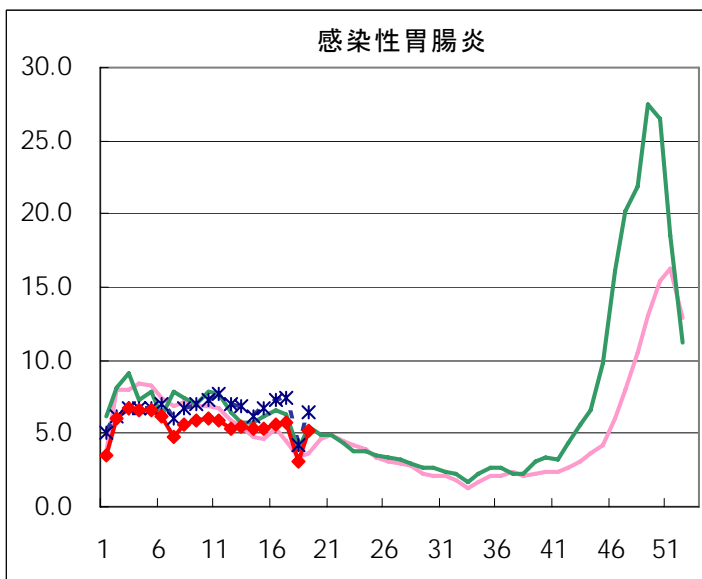
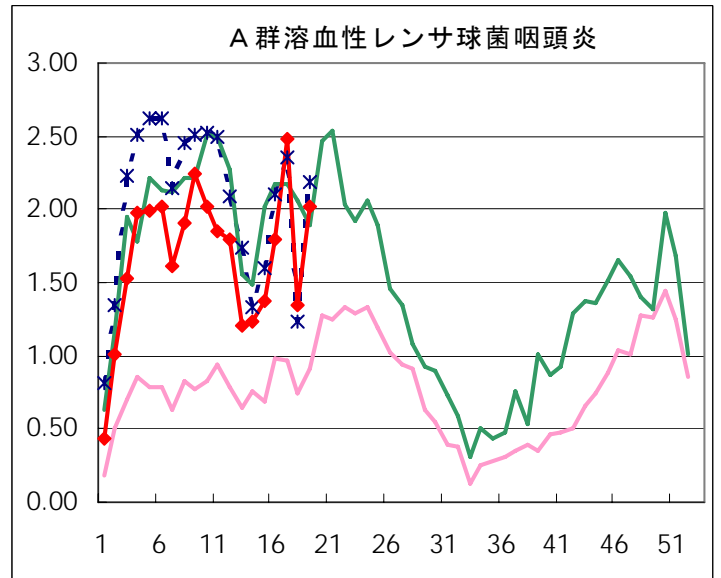
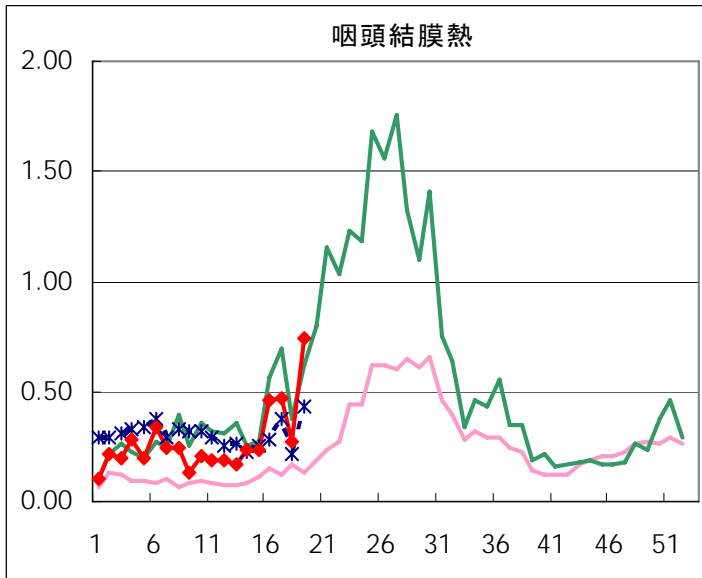
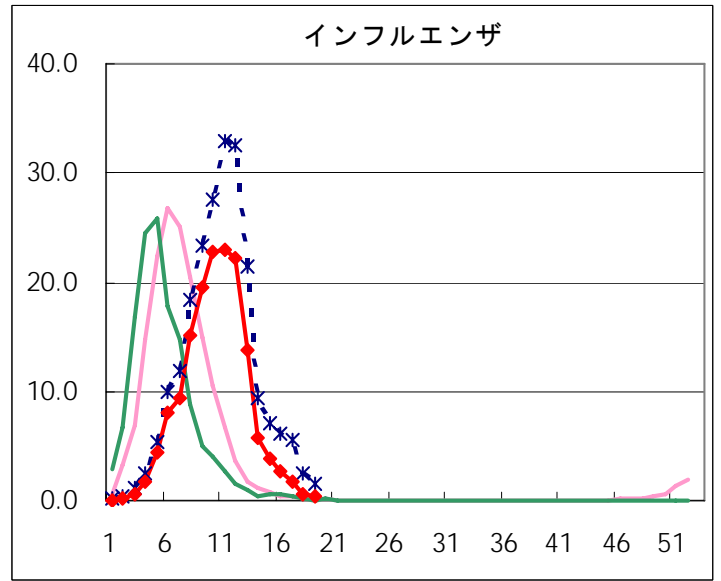
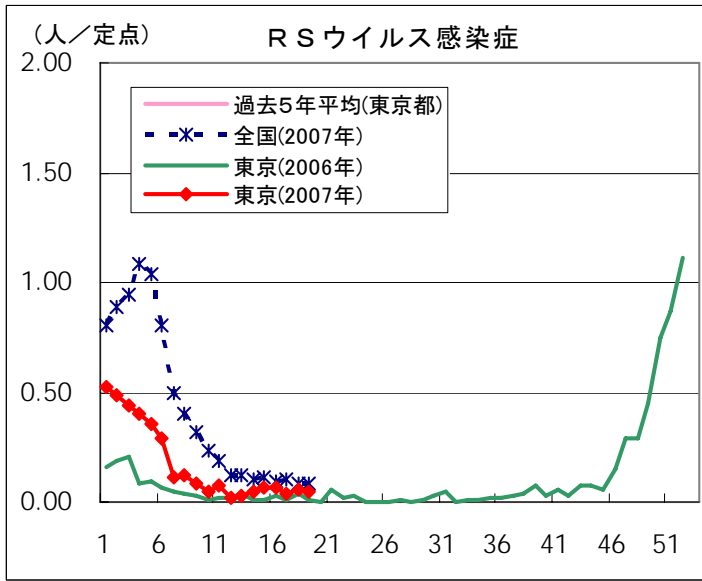
東京都合計	7	92	110	300	767	403	30	71	108	1
定点当り報告数	0.05	0.32	0.74	2.01	5.15	2.70	0.20	0.48	0.72	0.01

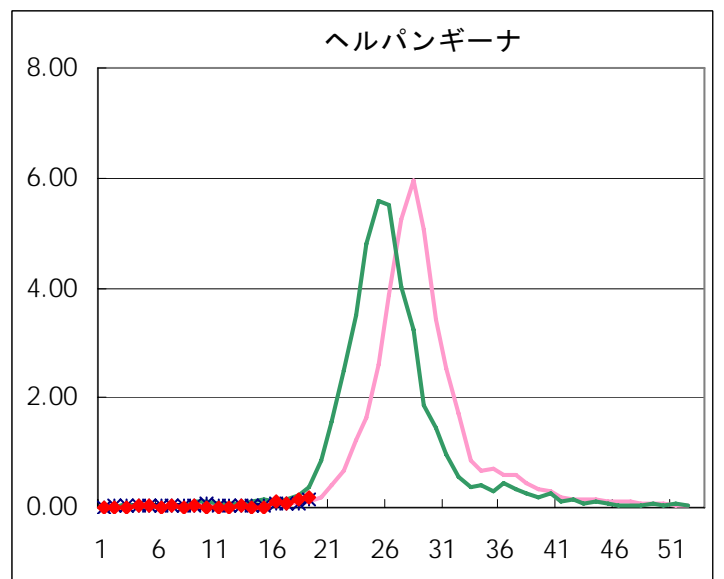
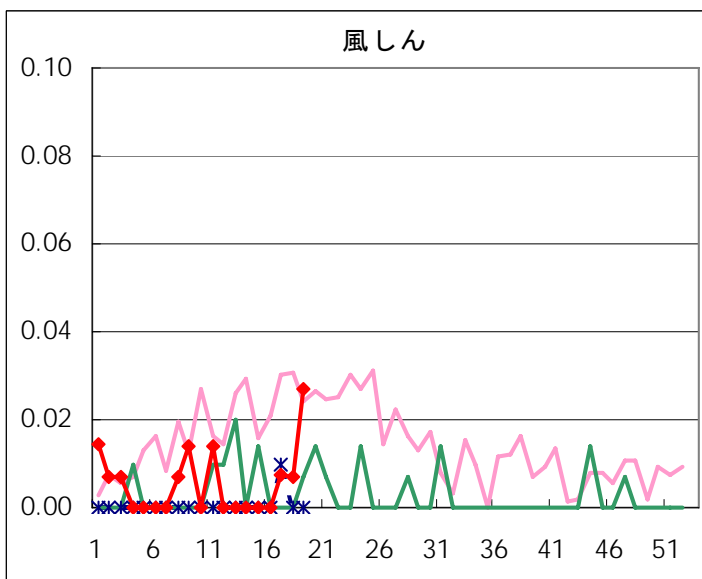
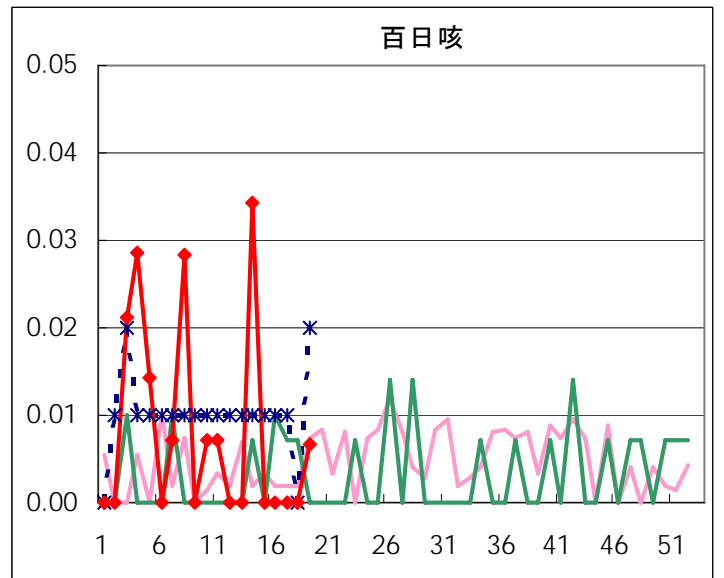
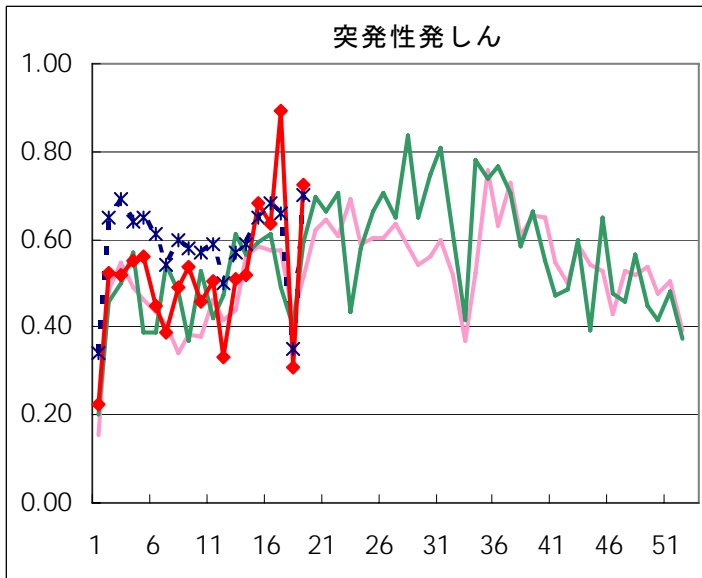
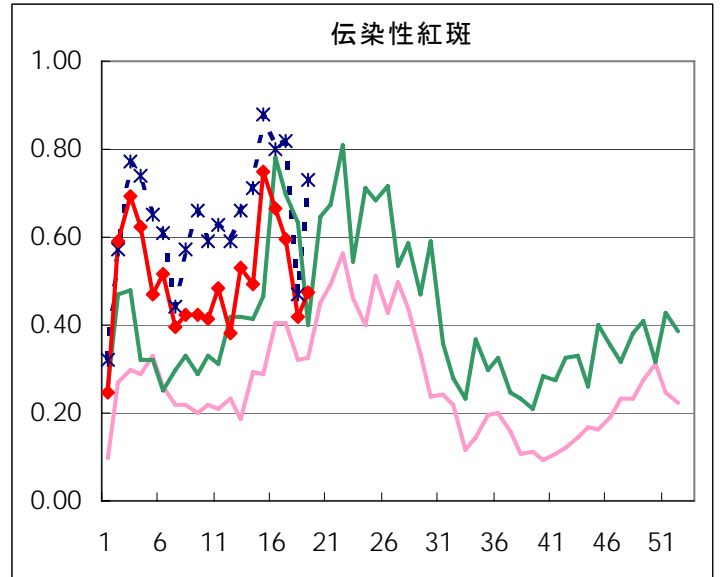
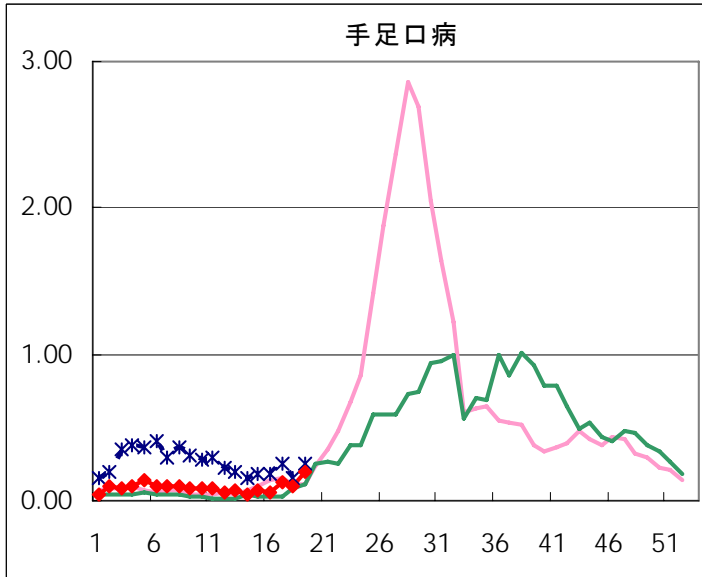
	風しん	ヘルパン ギーナ	麻疹 (成人麻疹 を除く)	流行性 耳下腺炎	急性出血 性結膜炎	流行性 角結膜炎	不明 発しん症	MCLS
千代田								
中央区				2.00		2.00		
みなと			0.83	0.17				
新宿区		0.17	0.50			0.50		
文京						4.00		
台東			0.67					
墨田区			0.33			1.00		
江東区		0.50						
品川区				0.33				
目黒区						2.00		
大田区				0.56			0.33	
世田谷			0.25	0.25		0.50	0.13	
渋谷区			0.50	0.25				
中野区			0.17	0.33		1.00	0.17	
杉並			0.33	0.33				
池袋	0.60	4.40	0.40	0.40				0.20
北区			0.50					
荒川区				0.50		2.00		
板橋区				0.17		0.50		
練馬区			0.20	0.20		1.00	0.20	
足立			1.00			1.50	0.20	
葛飾区			0.75	1.75	1.00		0.50	
江戸川	0.20			1.80				
西多摩				0.20		2.00	0.20	
八王子				1.00		0.50	2.25	0.25
南多摩		0.33				1.00		
町田		0.25		1.00			0.50	0.25
多摩立川								
多摩府中				0.50				
多摩小平		0.17		0.50		1.00		
島しょ								

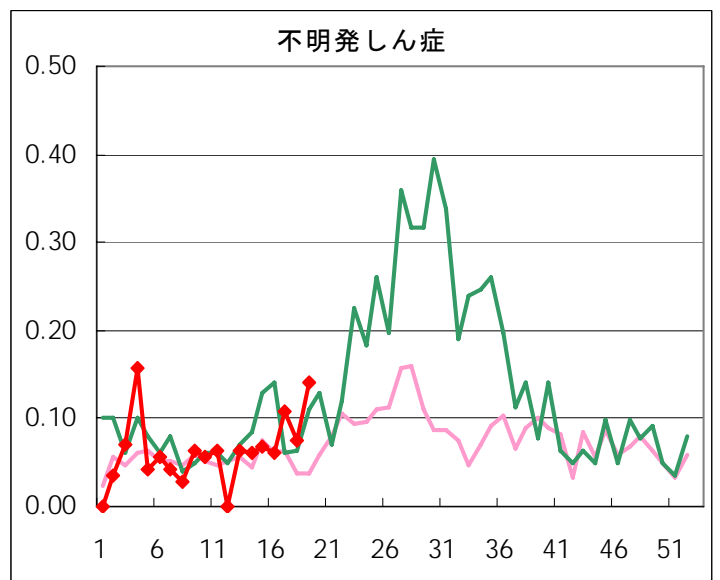
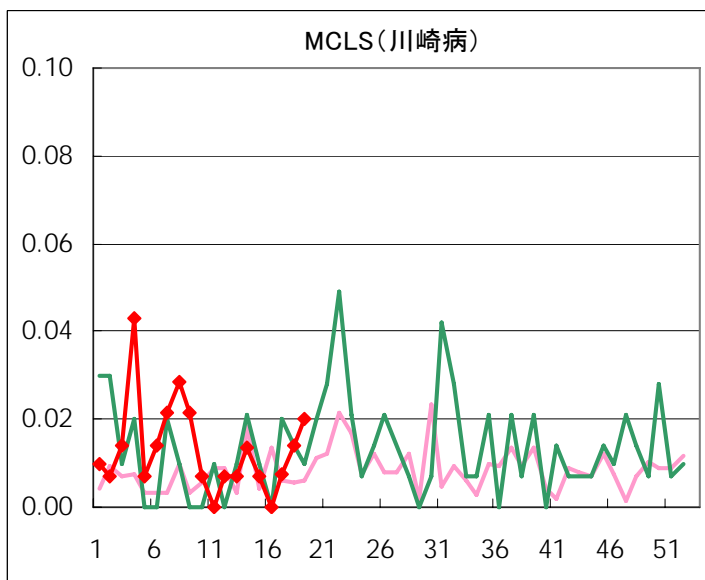
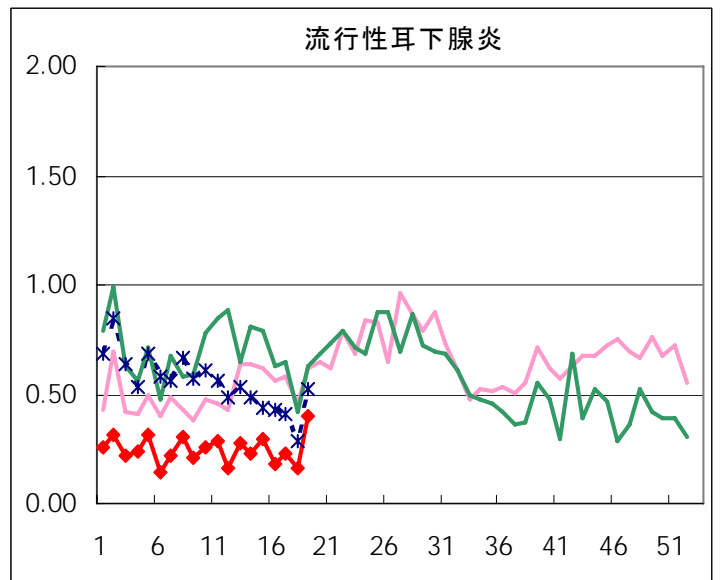
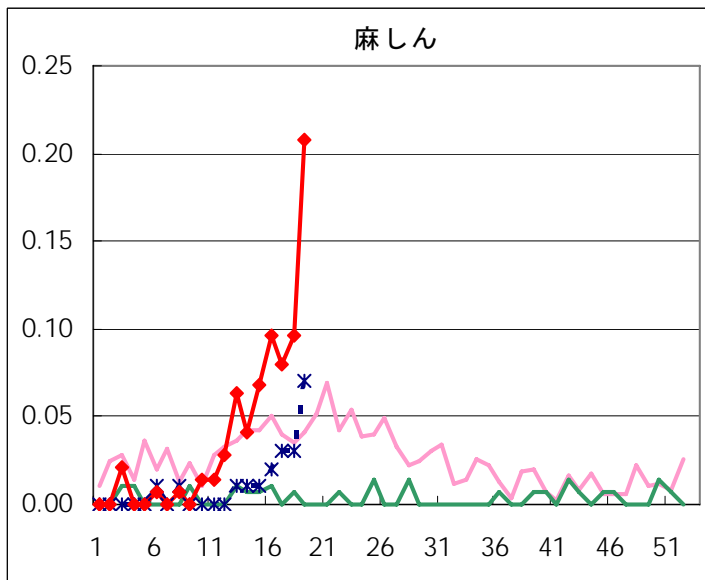
東京都合計	4	28	31	59	1	26	21	3
定点当り報告数	0.03	0.19	0.21	0.40	0.03	0.67	0.14	0.02

五類定点把握対象疾患 患者報告数【推移グラフ】 2007年19週現在

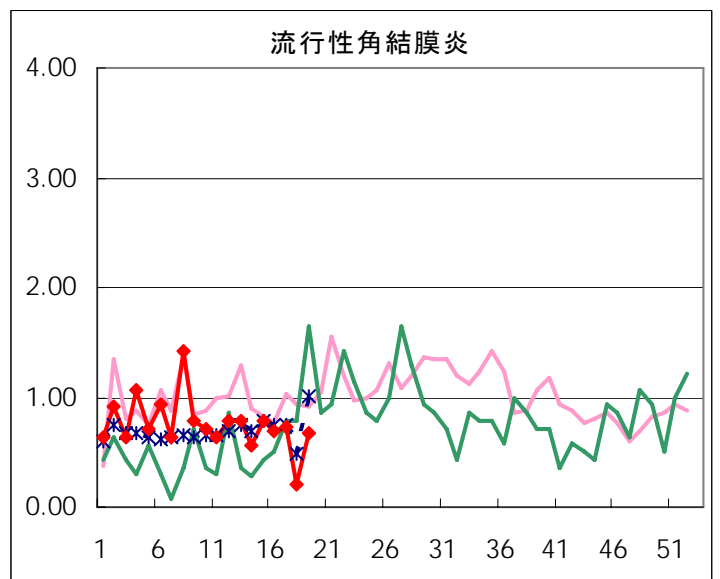
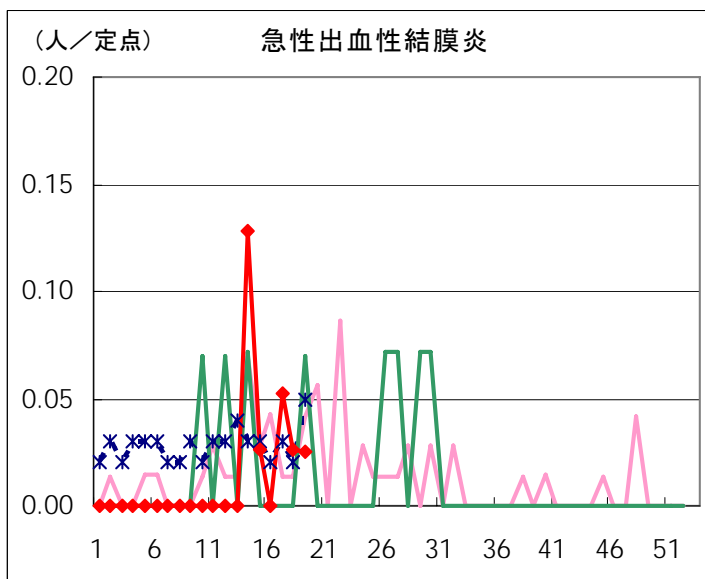
◆ 小児科・インフルエンザ定点



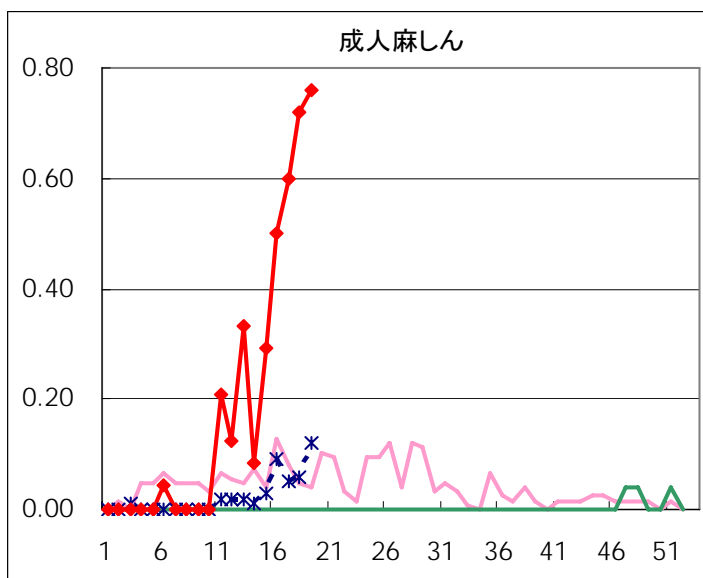
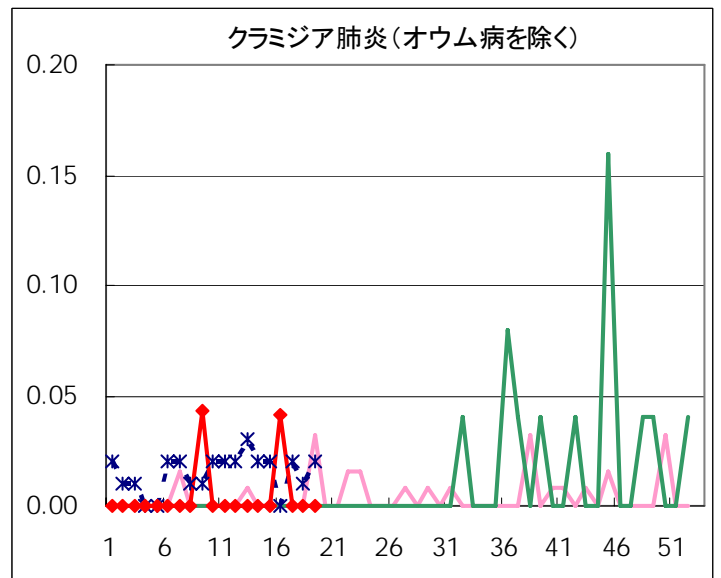
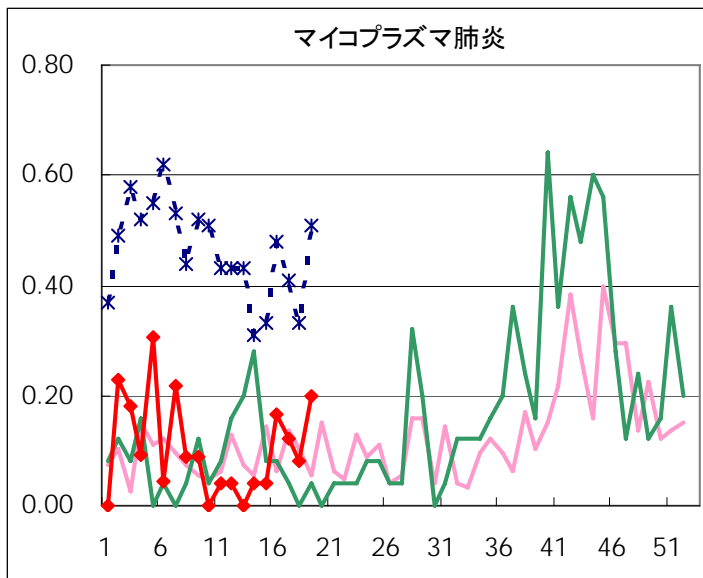
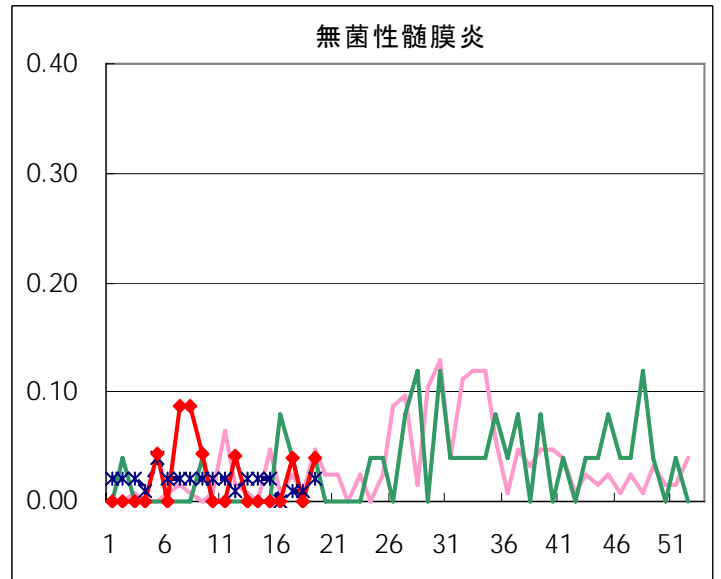
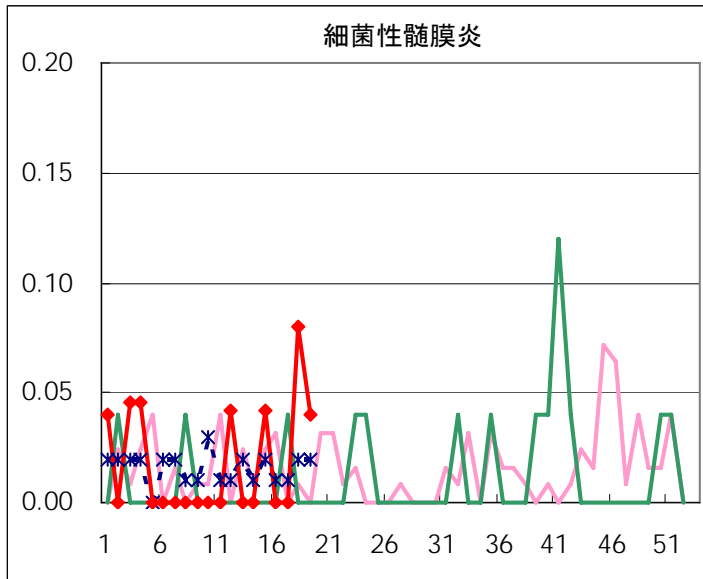




◆ 眼科定点



◆ 基幹定点



疾患別の定点医療機関数(週単位報告分)			
定点種別	疾患	定点医療機関数	報告医療機関数
インフルエンザ	インフルエンザ	290	284
	急性出血性結膜炎 流行性角結膜炎	39	39
基幹	細菌性髄膜炎	25	25
	無菌性髄膜炎		
	マイコプラズマ肺炎		
	クラミジア肺炎		
	成人麻疹		
小児科	上記を除く疾病	150	149

定点医療機関からのコメント

◇インフルエンザに関するコメント

各定点医療機関から、迅速診断キットを用いた検査の結果に関わるコメントをいただきましたので、コメントのあった医療機関ごとに下表にまとめました。

管轄保健所名	インフルエンザ 迅速診断結果		定点医療機関から報告のあった患者に関するコメント
	A	B	
大田区	1	1	
北区	4		
中野区	1	1	
練馬	2		
西多摩		1	周辺に患者なし
八王子市	1	3	
多摩立川	1		
多摩小平	2		
	1		
	2	1	

◇その他の疾患に関するコメント

* 足立保健所管内の小児科定点医療機関

麻しん:14歳男性1名

麻しん:15歳男性1名

* 目黒保健所管内の小児科定点医療機関

麻しん:16歳女性1名

* 八王子市保健所管内の小児科定点医療機関

アデノウイルス感染症 3名、**マイコプラズマ感染症** 1名

病原体検査情報

◇定点(病原体)医療機関からの搬入検体

*検体採取日の順に掲載しています。

検体採取日	臨床診断名	患者年齢	検査試料	検出病原体	検査法
4/19	インフルエンザ	19	鼻汁	インフルエンザウイルスAH3型	遺伝子
4/20	インフルエンザ	44	咽頭拭い液	インフルエンザウイルスAH3型	
4/20	ウイルス性発しん、風しん	17	咽頭拭い液	EBウイルス	
4/20	けいれん重積、ロタウイルス胃腸炎	1	糞便	ロタウイルス	
4/20	喘息様気管支炎	10M	鼻汁	ライノウイルス	
4/20	肺炎	11M	咽頭拭い液	ライノウイルス	
4/20	麻しん、急性咽頭炎	1	咽頭拭い液	ヒトヘルペスウイルス6型	
4/20	流行性角結膜炎	56	結膜拭い液	アデノウイルス	
4/21	流行性耳下腺炎	2	咽頭拭い液	EBウイルス	
4/22	熱性けいれん	11M	咽頭拭い液	ヒトヘルペスウイルス6型、 サイトメガロウイルス	
			鼻汁	ヒトヘルペスウイルス6型、 サイトメガロウイルス	
4/23	インフルエンザ	36	うがい液	ライノウイルス	
4/23	手足口病	9M		エンテロウイルス71型	
4/24	急性気管支炎、インフルエンザ	2	咽頭拭い液	ヒトヘルペスウイルス6型、 ヒトヘルペスウイルス7型	
4/24	不明発しん	2	咽頭拭い液	ヒトヘルペスウイルス6型、 ヒトヘルペスウイルス7型	
4/24	リンパ節炎、マイコプラズマ感染症	14	咽頭拭い液	ヒトヘルペスウイルス6型、 ヒトヘルペスウイルス7型	
4/25	Fisher症候群	47	咽頭拭い液	EBウイルス	
			糞便	マイコプラズマ・ニューモニア	
4/25	インフルエンザ	37	咽頭拭い液	インフルエンザウイルスAH1型	
4/25	インフルエンザ	8	咽頭拭い液	インフルエンザウイルスB型	
4/25	インフルエンザ	8	鼻汁	インフルエンザウイルスB型	
4/25	インフルエンザ	16	鼻汁	インフルエンザウイルスB型	
4/26	インフルエンザ	6	咽頭拭い液	インフルエンザウイルスB型	
			鼻汁	インフルエンザウイルスB型	
4/26	ウイルス感染症	1	咽頭拭い液	ヒトヘルペスウイルス6型	
4/26	急性咽頭気管支炎	10M	うがい液	エンテロウイルス、 ヒトヘルペスウイルス6型	
4/26	発熱、リンパ節腫大	11	咽頭拭い液	アデノウイルス	
4/27	発熱	3	咽頭拭い液	ヒトヘルペスウイルス6型、 ライノウイルス	
4/27	不明発しん症	8	うがい液	ライノウイルス	
4/29	川崎病、化膿性頸部リンパ節炎	1	糞便	麻しんウイルス	
5/1	インフルエンザ	10	咽頭拭い液	インフルエンザウイルスB型	
記載無し	EBウイルス感染症	9	咽頭拭い液	EBウイルス	
記載無し	熱性けいれん、けいれん重積	1	咽頭拭い液	ヒトヘルペスウイルス6型	

週別検査状況 2007年11週～18週

検出病原体・抗体		検体採取週								合計
		2007年								
		11	12	13	14	15	16	17	18	
ウイルス	アデノ		5	5	3		1		2	16
	ライノ		1	1	3	2	1		5	13
	ポリオ									
	コクサッキーA群									
	コクサッキーB群									
	エコー									
	エンテロ71								1	1
	その他のエンテロ	3		1	1	2	2		1	10
	単純ヘルペス									
	水痘・帯状疱疹									
	ヘルペス6/7	6	2	1	5	2	3		10	29
	EB	4			1		1		4	10
	サイトメガロ						1		2	3
	ムンプス			1						1
	麻疹	1	1		1	1	1		1	6
	風しん									
	パルボB19						3			3
	RS			1	2					3
	ノロ	46	39		1					86
	ロタ	2		1			1		2	6
インフルエンザAH1	1		1	3	2			1	8	
インフルエンザAH3	8	2	14	8	6	10		2	50	
インフルエンザB	5	4	9	5	6	1		6	36	
デング										
その他のウイルス										
細菌	カンピロバクター									
	サルモネラ									
	腸管出血性大腸菌									
	その他の腸管系病原菌	3				1				4
	溶血性レンサ球菌						8			8
	その他の細菌						1			1
その他の病原体		1							1	2

臨床診断名別検査結果 2007年11週～18週

臨床診断名 検出病原体	インフルエンザ	上気道炎	下気道炎	感染性胃腸炎	無菌性髄膜炎	咽頭結膜熱	A群溶連菌咽頭炎	流行性角結膜炎	ヘルパンギーナ	手足口病	伝染性紅斑	不明発しん症	流行性耳下腺炎	水痘	麻疹	風しん	その他の	合計
搬入検体数	122	27	16	210	18		8	7	2	2	4	22	5	5	7	1	76	
アデノ	1	6	1	1				3					1		1		2	16
ライノ	3	2	3	1	1							1					2	13
ポリオ																		
コクサッキーA群																		
コクサッキーB群																		
エコー																		
エンテロ71										1								1
その他のエンテロ	3	3		2				1	1									10
単純ヘルペス																		
水痘・帯状疱疹しん																		
ヘルペス6/7	2	2	1		4		1	1				7			1		10	29
EB		1					1					1	4			1	2	10
サイトメガロ					2												1	3
ムンプス													1					1
麻疹				1								1			4			6
風しん																		
パルボB19											3							3
RS	1	1	1															3
ノロ				86														86
ロタ				6														6
インフルエンザAH1	8																	8
インフルエンザAH3	48	2																50
インフルエンザB	33	1	2															36
デング																		
その他のウイルス																		
カンピロバクター																		
サルモネラ																		
腸管出血性大腸菌																		
その他の腸管系病原菌				1													3	4
溶血性レンサ球菌						7												1
その他の病原体			2														1	3
備考																		

月報告

性感染症(STI)患者報告数【年齢階級別】 2007年4月

男						
	* 膾トリコモナス症	梅毒様疾患	性器クラミジア 感染症	性器ヘルペス ウイルス感染症	尖圭コンジローマ	淋菌感染症
0歳						
1～4歳						
5～9歳						
10～14歳						
15～19歳			1			2
20～24歳			21	5	2	18
25～29歳			20	9	7	23
30～34歳		2	19	10	11	14
35～39歳		3	14	14	7	12
40～44歳		1	13	6	5	4
45～49歳		1	5	6	2	4
50～54歳			8	4	1	3
55～59歳			6	4		3
60～64歳			1	2		
65～69歳				1	1	
70歳～					1	
合計	0	7	108	61	37	83
先月数	1	5	82	47	35	62
増減数	-1	2	26	14	2	21

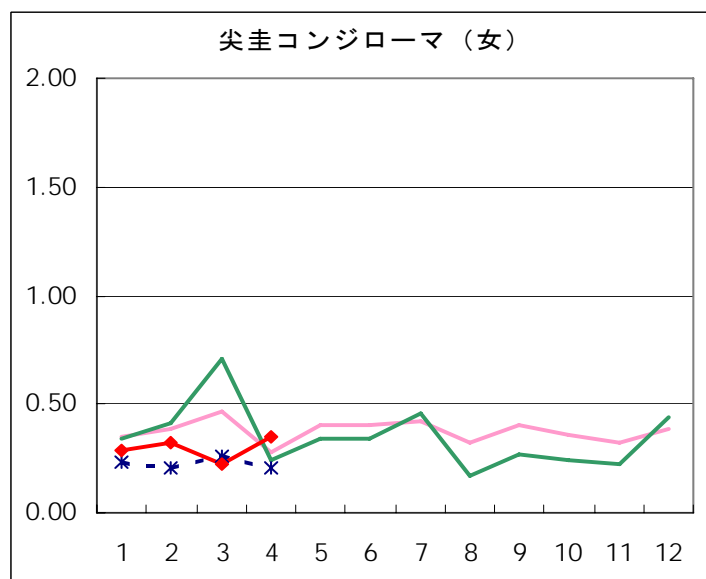
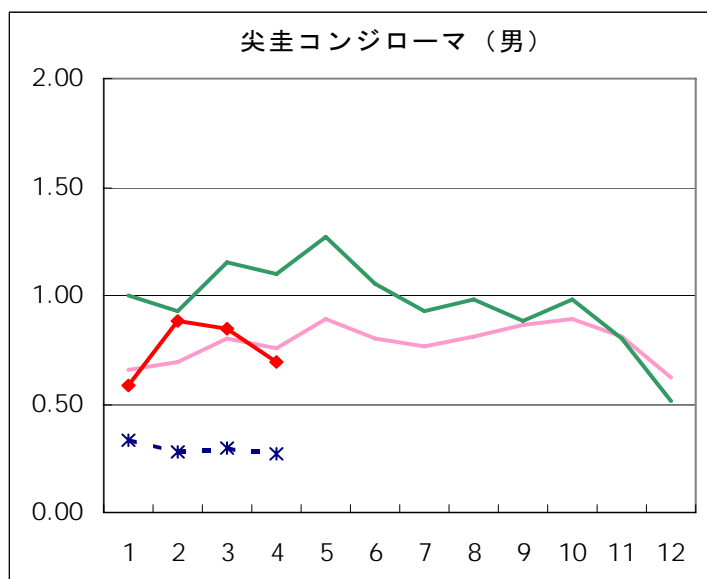
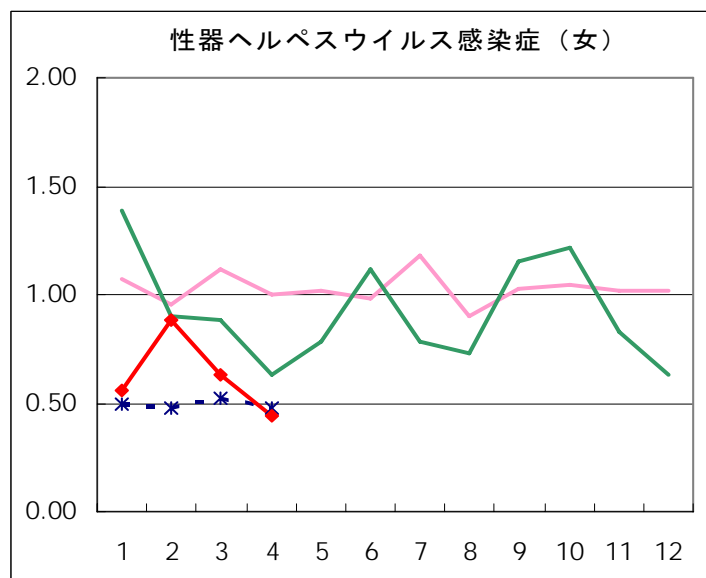
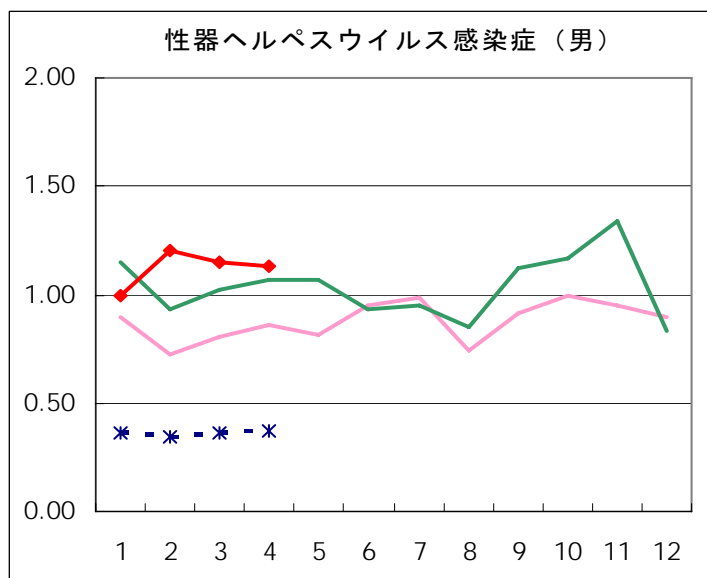
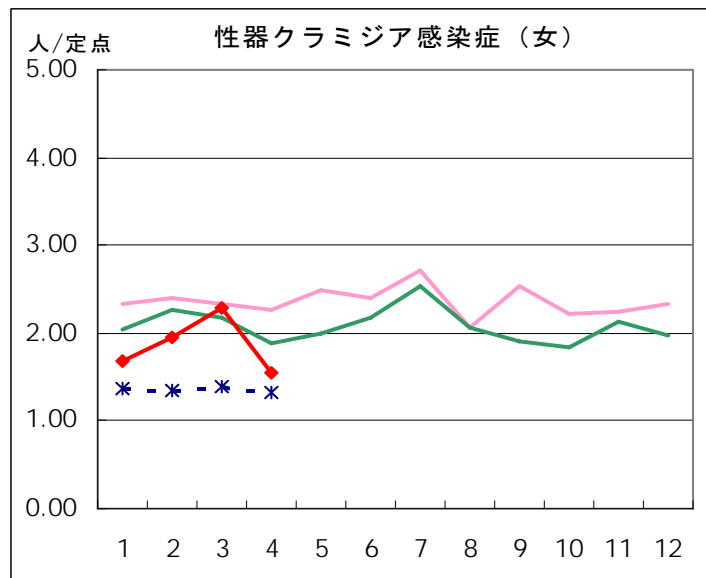
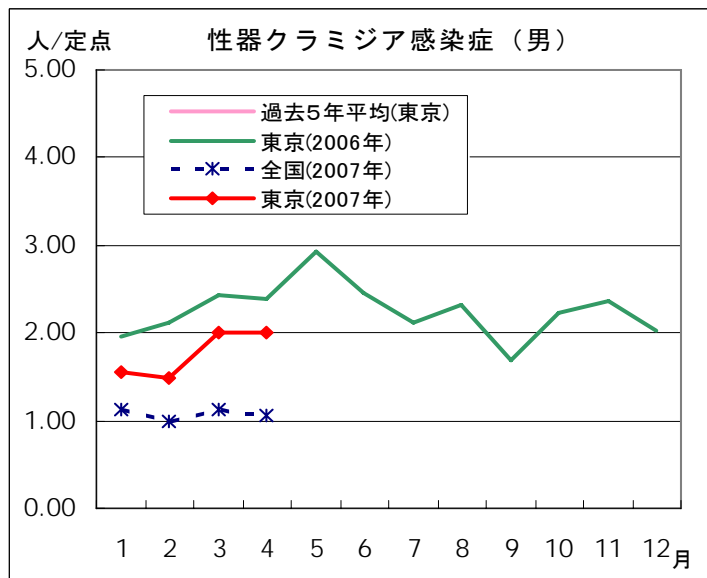
女						
	膾トリコモナス症	梅毒様疾患	性器クラミジア 感染症	性器ヘルペス ウイルス感染症	尖圭コンジローマ	淋菌感染症
0歳						
1～4歳						
5～9歳						
10～14歳			1	1		
15～19歳	1		4	3	2	2
20～24歳	7		33	3	6	2
25～29歳	1		21	2	2	1
30～34歳	1		12	3	3	2
35～39歳			6	3	1	1
40～44歳	2		2	2	3	1
45～49歳	1		2	1	1	
50～54歳	2		2		1	1
55～59歳						
60～64歳						
65～69歳				1		
70歳～						
合計	15	0	83	24	19	10
先月数	13	0	94	26	9	10
増減数	2	0	-11	-2	10	0

* 性感染症定点から報告される『膾トリコモナス症』とは、原虫の一種である膾トリコモナス(Trichomonas vaginalis)による疾患を指し、女性の膾、男性の尿道、前立腺などの生殖器や泌尿器に寄生して引き起こされる感染症である。ヒトに寄生するトリコモナスには、他に口腔トリコモナスや腸トリコモナスがある。

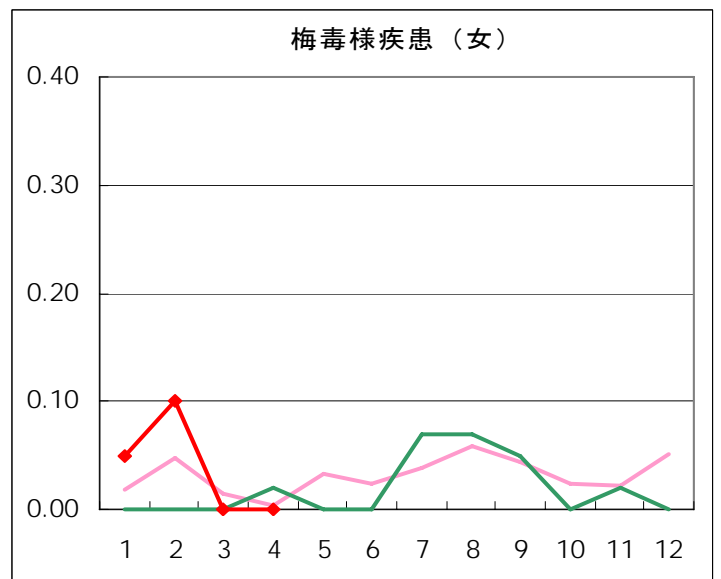
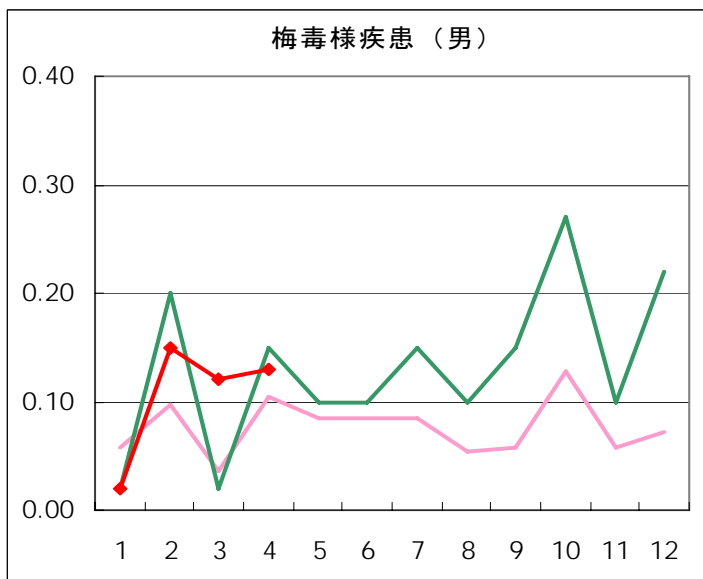
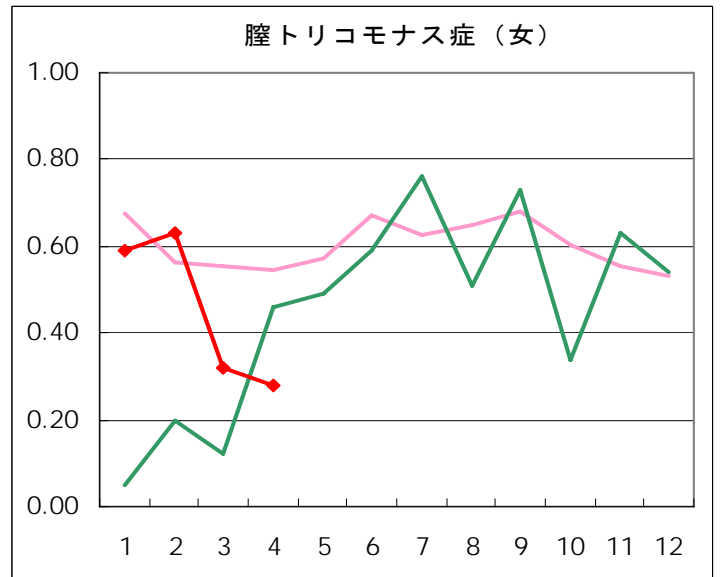
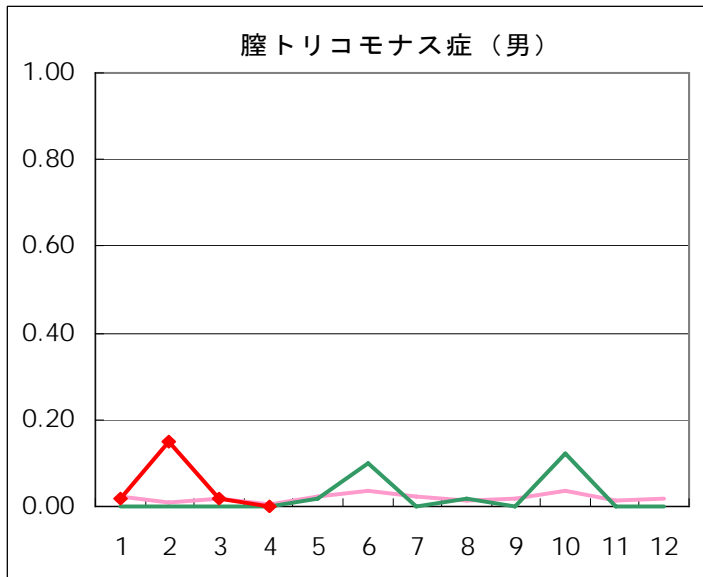
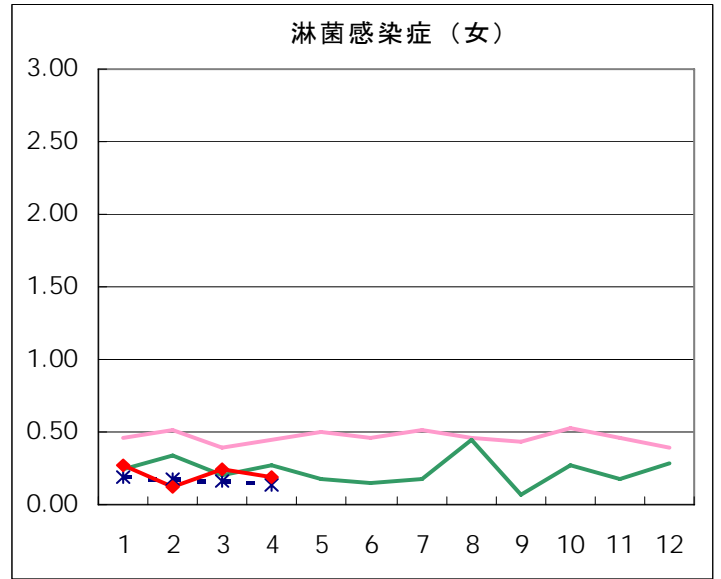
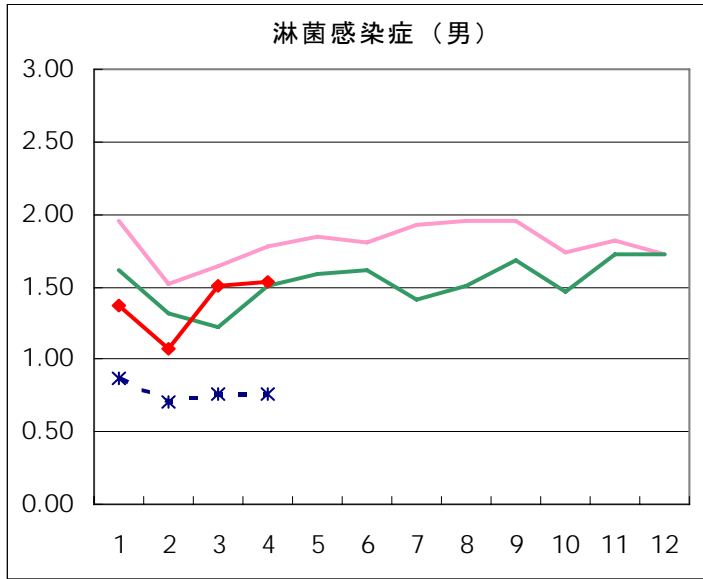
男								
保健所名	定点数	臍トリコモナス症	梅毒様疾患	性器クラミジア 感染症	性器ヘルペス ウイルス感染症	尖圭 コンジローマ	淋菌感染症	総計
千代田	1			10	2	1	10	23
中央区	3			6	1	1	4	12
みなと	2			4	2	1	1	8
新宿区	6		4	26	26	16	24	96
文京	1			3	2	1	2	8
台東	3					1	1	2
墨田区	2			2	2	3	3	10
江東区	2		1	12	8	1	11	33
品川区	1							
大田区	2			1			1	2
渋谷区	5			6	4		1	11
中野区	2		1	7			5	13
杉並	2		1	3			4	8
池袋	3			14	6	8	9	37
北区	1				2	1		3
荒川区	1							
板橋区	2			1	2		2	5
足立	2			5	2	1	1	9
江戸川	2			5	2	2	2	11
八王子市	4							
町田	1							
多摩立川	2							
多摩府中	3			3			2	5
多摩小平	1							
合計	54		7	108	61	37	83	296
定点当たり			0.13	2.00	1.13	0.69	1.54	5.48

女								
保健所名	定点数	臍トリコモナス症	梅毒様疾患	性器クラミジア 感染症	性器ヘルペスウ イルス感染症	尖圭コンジ ローマ	淋菌感染症	総計
千代田	1			1				1
中央区	3			1		1		2
みなと	2	1		4	4	5	1	15
新宿区	6	1		10	4	1	2	18
文京	1							
台東	3	2		15	1	2	3	23
墨田区	2				1			1
江東区	2			2	1			3
品川区	1							
大田区	2			1				1
渋谷区	5			2				2
中野区	2	1				4		5
杉並	2							
池袋	3	1		5	1	1	1	9
北区	1							
荒川区	1	1		1	2			4
板橋区	2	2		2				4
足立	2			1				1
江戸川	2	2		7	6	2	1	18
八王子市	4	2		13	3	2	2	22
町田	1	2						2
多摩立川	2			17	1	1		19
多摩府中	3							
多摩小平	1			1				1
合計	54	15		83	24	19	10	151
定点当たり		0.28		1.54	0.44	0.35	0.19	2.80

月報告 性感染症(STI) 患者報告数【推移グラフ】 2007年4月

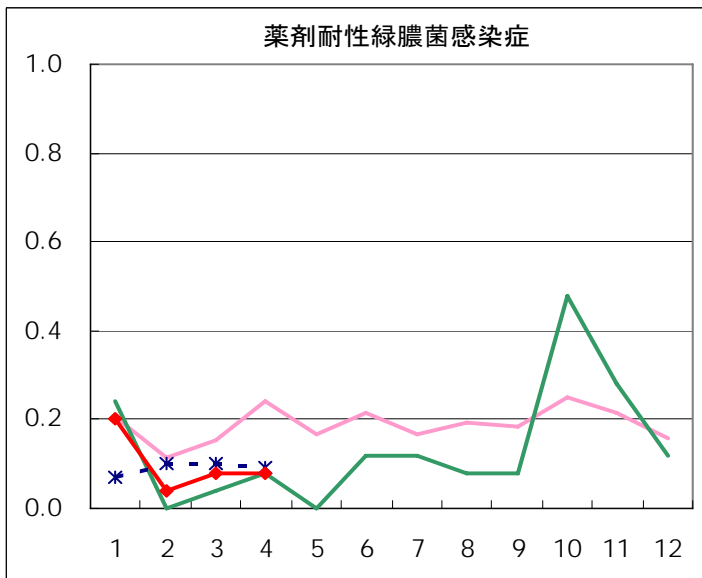
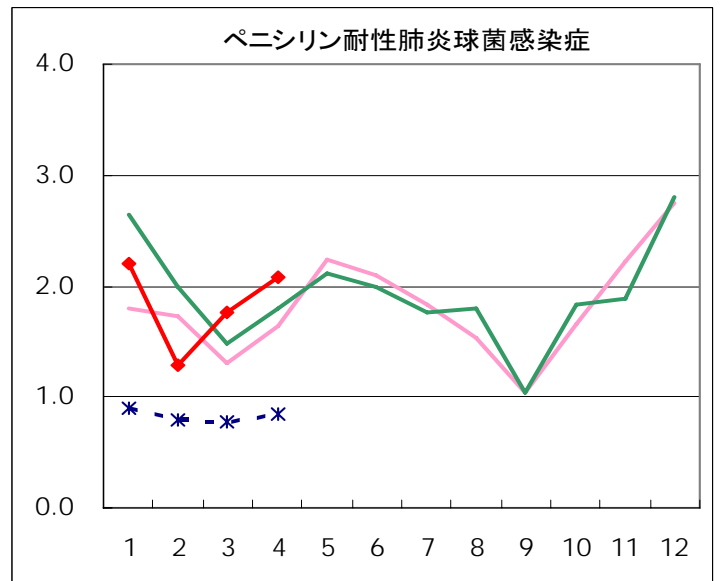
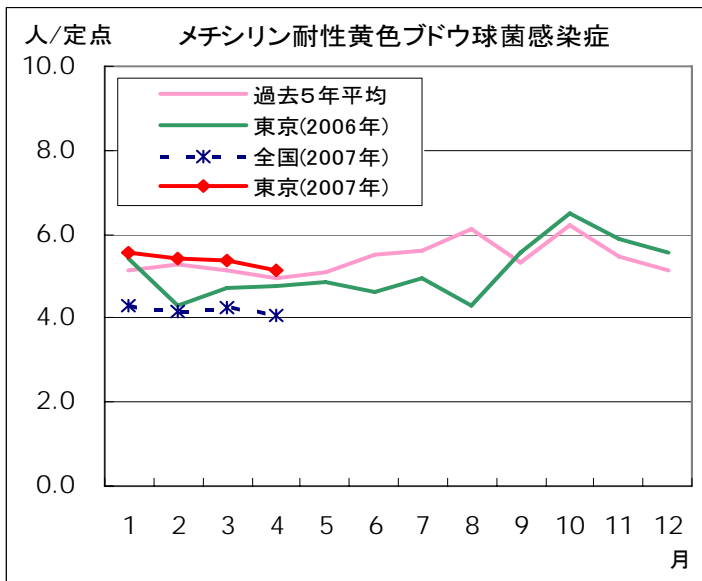


月報告



薬剤耐性菌感染症 患者報告数【推移グラフ】 2007年4月

	1月	2月	3月	4月	5月	6月	7月	8月	9月	10月	11月	12月	合計
メチシリン耐性 黄色ブドウ球菌感染症	139	136	134	129									538
ペニシリン耐性 肺炎球菌感染症	55	32	44	52									183
薬剤耐性緑膿菌感染症	5	1	2	2									10



疾病別の定点医療機関数			
定点種別	疾患	定点医療機関数	報告定点数
性感染症 (STI)	性器クラミジア感染症	55	54
	性器ヘルペスウイルス感染症		
	尖圭コンジローマ		
	淋菌感染症		
	膣トリコモナス症		
	梅毒様疾患		
基幹	メチシリン耐性黄色ブドウ球菌感染症	25	25
	ペニシリン耐性肺炎球菌感染症		
	薬剤耐性緑膿菌感染症		

病原体検査情報

◇定点(病原体)医療機関からの搬入検体

検査項目		検査数	検出数 (陽性数)	検査材料
梅毒	抗体	9		血清
クラミジア トラコマチス	遺伝子	9	1	子宮頸管擦過物
	抗体	9	2	血清
赤痢アメーバ	抗体			血清
淋菌	遺伝子	9	0	子宮頸管擦過物
トリコモナス	遺伝子	9	0	子宮頸管擦過物
ヒトパピローマウイルス	遺伝子	9	4	子宮頸管擦過物
ヒト単純ヘルペスウイルス1型	遺伝子	9	0	子宮頸管擦過物
ヒト単純ヘルペスウイルス2型	遺伝子	9	0	子宮頸管擦過物

クラミジア遺伝子陽性の1例は、ヒトパピローマウイルス遺伝子も陽性であった。