

INFECTIOUS DISEASES WEEKLY REPORT

TOKYO IDWR

東京都感染症情報センター

# 東京都感染症週報

2007年第21週  
(5月21日～5月27日)

\* 2007年5月23日現在の情報により作成しています。  
最新のデータは「Web版感染症発生動向」をご覧ください。  
<http://survey.tokyo-eiken.go.jp/>

2007年5月31日発行

編集・発行

東京都医師会感染症予防検討委員会  
東京都健康安全研究センター疫学情報室

電話：03-3363-3213(直通)  
FAX：03-5332-7365  
e-mail：idsc@tokyo-eiken.go.jp

## 全数把握対象疾患 患者報告数 2007年21週

分類	疾病名	東京都分(報告週)					全国分(診断週)	
		18週	19週	20週	21週	年累計	21週	年累計
一類	エボラ出血熱							
	クリミア・コンゴ出血熱							
	痘そう							
	南米出血熱							
	ペスト							
	マールブルグ病							
	ラッサ熱							
二類	急性灰白髄炎							
	結核	30	54	54	33	392	257	2350
	ジフテリア							
	重症急性呼吸器症候群 *							
三類	コレラ			1		1	1	7
	細菌性赤痢		4	1	2	30	7	190
	腸管出血性大腸菌感染症	2	4	2	2	19	28	390
	腸チフス				1	3	1	15
	パラチフス					3		7
四類	E型肝炎					1		21
	ウエストナイル熱							
	A型肝炎			2		12	2	72
	エキノコックス症		1			2	1	6
	黄熱							
	オウム病					1		9
	オムスク出血熱							
	回帰熱							
	キャサヌル森林病							
	Q熱							3
	狂犬病							
	コクシジオイデス症					1		2
	サル痘							
	腎症候性出血熱							
	西部ウマ脳炎							
	ダニ媒介脳炎							
	炭疽							
	つつが虫病					2	6	64
	デング熱					1	1	22
	東部ウマ脳炎							
	鳥インフルエンザ #							
	ニバウイルス感染症							
	日本紅斑熱						2	3
	日本脳炎							1
	発しんチフス							
	ハンタウイルス肺症候群							
	Bウイルス病							
	鼻疽							1
	ブルセラ症							
	ベネズエラウマ脳炎							
	ヘンドラウイルス感染症							
	ボツリヌス症							2
マラリア				1	9		17	
野兔病								
ライム病								
リッサウイルス感染症								
リフトバレー熱								
類鼻疽								
レジオネラ症	1	2			9	6	151	
レプトスピラ症					2		3	
ロッキー山紅斑熱								

分類	疾病名	東京都分(報告週)					全国分(診断週)	
		18週	19週	20週	21週	年累計	21週	年累計
五類 (全数届出)	アメーバ赤痢		4	2	6	60	10	293
	ウイルス性肝炎(A型・E型を除く)					14	4	66
	急性脳炎 **		2	1		5	5	92
	クリプトスポリジウム症							3
	クロイツフェルト・ヤコブ病		2			6	3	63
	劇症型溶血性レンサ球菌感染症			1		3		44
	後天性免疫不全症候群	5	10	8	18	190	19	515
	ジアルジア症			1		7		18
	髄膜炎菌性髄膜炎				1	1		10
	先天性風しん症候群							
	梅毒	1	5	3	4	48	6	209
	破傷風							27
	バンコマイシン耐性黄色ブドウ球菌感染症							
バンコマイシン耐性腸球菌感染症					7		30	
指定	インフルエンザ(H5N1)							
2007/5/30集計								

\* 病原体がコロナウイルス属SARSコロナウイルスであるものに限る。

\*\* ウエストナイル脳炎、西部ウマ脳炎、ダニ媒介性脳炎、東部ウマ脳炎、日本脳炎、ベネズエラウマ脳炎及びリフトバレー熱を除く。

# 2007年14週集計分より「高病原性鳥インフルエンザ」から「鳥インフルエンザ」に変更

(全数把握対象疾患のコメント)

〈二類感染症〉

**結核** 33件

肺結核24件、その他9件で、推定感染地は国内31件、国外2件(香港1件、不明1件)であった。年齢群は、10歳代1件、20歳代3件、30歳代2件、40歳代10件、50歳代4件、60歳代9件、70歳代2件、80歳代2件であった。

〈三類感染症〉

**細菌性赤痢** 2件

菌種はフレキシネル1件、ソネ菌1件で、推定感染地はインドネシア1件、インド1件であった。

**腸管出血性大腸菌感染症** 2件

患者2件で、血清型・毒素型はいずれもO157VT2であった。年齢群は20歳代2件であった。

**腸チフス** 1件

推定感染地はインドで、感染経路は、水やラッシー等飲食物による経口感染が疑われている。

〈四類感染症〉

**マラリア** 1件

原虫種は三日熱マラリアで、推定感染地はインドネシアであった。

〈五類感染症〉

**アメーバ赤痢** 6件

腸管アメーバ症4件、腸管外アメーバ症2件であった。推定感染地は国内5件、アルジェリア1件、推定感染経路は同性間性的接触2件、飲食物による経口感染1件、不明3件であった。

**後天性免疫不全症候群** 18件

無症候キャリア15件、AIDS1件、その他2件で、推定感染地はいずれも国内、推定感染経路は性的接触16件(同性間15件、異性間1件)、不明2件であった。

**髄膜炎菌性髄膜炎** 1件

血清群不明で、推定感染地は国内である。

**梅毒** 4件

早期顕症梅毒 I 期2件、無症候梅毒2件で、推定感染経路は性的接触3件(異性間2件、同性間1件)、不明1件であった。

## 五類定点把握対象疾患 患者報告数 2007年21週

疾病名	2007年				4週合計	年累計
	18週	19週	20週	21週		
RSウイルス感染症	8	7	4	3	22	470
インフルエンザ	183	92	34	37	346	43,739
咽頭結膜熱	40	110	93	99	342	924
A群溶血性レンサ球菌咽頭炎	196	300	382	415	1,293	5,331
感染性胃腸炎	441	767	747	930	2,885	16,604
水痘	155	403	270	283	1,111	4,662
手足口病	14	30	23	21	88	283
伝染性紅斑	61	71	77	109	318	1,553
突発性発しん	45	108	106	103	362	1,615
百日咳	0	1	2	1	4	25
風しん	1	4	2	5	12	22
ヘルパンギーナ	20	28	29	43	120	182
麻しん(成人麻しんを除く)	14	31	35	28	108	173
流行性耳下腺炎	24	59	45	37	165	755
不明発しん症	11	21	18	13	63	202
MCLS	2	3	6	3	14	45
急性出血性結膜炎	1	1	1	2	5	13
流行性角結膜炎	8	26	24	24	82	337
細菌性髄膜炎	2	1	0	4	7	12
無菌性髄膜炎	0	1	0	1	2	11
マイコプラズマ肺炎	2	5	6	6	19	59
クラミジア肺炎(オウム病を除く)	0	0	0	0	0	2
成人麻しん	21	21	21	23	86	139
2007/5/30集計						

### (定点把握対象疾患のコメント)

- ・麻しんおよび成人麻しんの定点当たり報告数は、いずれも過去5年平均よりもかなり高いレベルで推移しているが、麻しんは若干減少した。成人麻しんは増加しており、2001年のピークを4週連続して超えている。
- ・風しんの定点当たり報告数は増加し、過去5年平均よりも高いレベルになっている。
- ・細菌性髄膜炎の定点当たり報告数が増加した。計4件の患者は、3カ所の医療機関から報告された。

### (定点医療機関からのコメント)

#### 多摩立川保健所定点医療機関

- ・インフルエンザ；B型1名
- ・麻しん；1名、予防接種済みです。
- ・麻しん；麻疹ワクチンなし、抗体検査試薬なし、対応策なしの状態、電話の応答に苦慮しています。

#### 多摩小平保健所管内定点医療機関

- ・インフルエンザ；A型5名、B型1名
- ・インフルエンザ；A型13名
- ・成人麻しん1名(20歳以上・男)を診断しました。
- ・成人麻しん2名(20歳・男、18歳・女)を診断しました。2名とも同じ大学の学生で予防接種済みです。

#### 八王子市保健所管内定点医療機関

- ・アデノウイルス感染症 3名
- ・麻しんの疑いの子は市内の病院へ紹介しました。

## 五類定点把握対象疾患 患者報告数【年齢階級別】 2007年21週

	RS ウイルス 感染症	インフルエ ンザ	咽頭 結膜熱	A群溶血性 レンサ球菌 咽頭炎	感染性 胃腸炎	水痘	手足口病	伝染性 紅斑	突発性 発しん
～5か月			1		11	11			2
～11か月			3		48	19	4	4	48
1歳		2	18	7	115	47	3	7	46
2歳		2	8	20	105	43	2	6	5
3歳		3	17	44	101	42	4	17	1
4歳		3	14	68	92	43	2	12	1
5歳		2	9	54	65	16	1	16	
6歳		6	7	64	78	17	1	8	
7歳			4	35	32	15	1	9	
8歳		5	6	29	35	6		12	
9歳		2	5	24	43	5		10	
10～14歳		3	5	33	65	14	2	7	
15～19歳		1	1	2	12	2			
20～29歳	3	2	1	35	128	3	1	1	
30～39歳		1							
40～49歳		1							
50～59歳		2							
60～69歳		2							
70～79歳									
80歳以上									
合計	3	37	99	415	930	283	21	109	103
先週比	-1	3	6	33	183	13	-2	32	-3

注:小児科定点把握対象疾病のうち、「20～29歳」は「20歳以上」と読み替える。  
眼科疾患のうち、「70～79歳」は「70歳以上」と読み替える。

	百日咳	風しん	ヘルパン ギーナ	麻しん (成人麻しん を除く)	流行性 耳下腺炎	急性出血性 結膜炎	流行性 角結膜炎	不明 発しん症	MCLS
～5か月								1	
～11か月			3	5				1	
1歳		1	5	2	1			6	
2歳			6		3		1		3
3歳			2	1	5			1	
4歳		1	7	1	4	1	1		
5歳			3	1	9				
6歳					6				
7歳			2	1	1				
8歳			1		1				
9歳				3	2				
10～14歳		1	2	6	4			2	
15～19歳			1	3			1	1	
20～29歳	1	2	11	5	1		4	1	
30～39歳						1	11		
40～49歳							2		
50～59歳							1		
60～69歳							2		
70～79歳							1		
80歳以上									
合計	1	5	43	28	37	2	24	13	3
先週比	-1	3	14	-7	-8	1	0	-5	-3

注:小児科定点把握対象疾病のうち、「20～29歳」は「20歳以上」と読み替える。  
眼科疾患のうち、「70～79歳」は「70歳以上」と読み替える。

五類定点把握対象疾患 患者報告数【保健所別】2007年21週

	RS ウイルス 感染症	インフルエ ンザ	咽頭 結膜熱	A群溶血性 レンサ球菌 咽頭炎	感染性 胃腸炎	水痘	手足口病	伝染性 紅斑	突発性 発しん	百日咳
千代田			1	3		4				
中央区				2	7	3			4	
みなと	3	1	10	16	29	15	1	6	6	
新宿区			5	9	25	7	1		1	
文京		2		1	2	11		1	1	1
台東		1		8	34	21	1	2	1	
墨田区			1	8	9	5		1	4	
江東区		2	3	18	59	14	1	1	5	
品川区			2	14	45	2		4	4	
目黒区			2	3	9	3		2	1	
大田区			5	18	66	11	3	6	11	
世田谷			1	14	63	9	2	17	4	
渋谷区				7	18	6		4	1	
中野区				17	32	7	1	2	4	
杉並			28	19	61	10		2	1	
池袋		1		4	13				1	
北区			1	2	21	3	2	1	1	
荒川区		1	8	8	20	8		2		
板橋区				4	12	2		1		
練馬区			2	17	19	16		4	7	
足立			2	7	39	8		1	1	
葛飾区		1		20	24	9	1	4	7	
江戸川			21	28	27	16			8	
西多摩		1		13	20	10	2	11	3	
八王子			3	61	81	32	2	8	7	
南多摩				16	24	8		4	3	
町田		3		41	52	12	1	9	6	
多摩立川		8		2	20	7	1	1		
多摩府中		2	1	13	37	11		8	8	
多摩小平		14	3	21	53	13	2	7	3	
島しょ				1	9					

東京都合計	3	37	99	415	930	283	21	109	103	1
定点当り報告数	0.02	0.13	0.66	2.79	6.24	1.90	0.14	0.73	0.69	0.01

	風しん	ヘルパン ギーナ	麻しん (成人麻し んを除く)	流行性 耳下腺炎	急性出血 性結膜炎	流行性 角結膜炎	不明 発しん症	MCLS	合計
千代田	2						1		11
中央区		2	1	1		1			21
みなと		1							88
新宿区		7							55
文京	1		1			1			22
台東									68
墨田区			1				1		30
江東区				2		1			106
品川区				1					72
目黒区			1			2			23
大田区			3	4		1	1		129
世田谷		3							113
渋谷区			1	1		1			39
中野区				2		1			66
杉並				1		1			123
池袋		13	3	1					36
北区	1	3	1				1		37
荒川区		1				2			50
板橋区			3						22
練馬区		1	2			2			70
足立				1	2				61
葛飾区		1	1	2			2		72
江戸川		1	4	2			1		108
西多摩		2		2					64
八王子			1	6		1	2	3	207
南多摩		3							58
町田		2	2	4					132
多摩立川	1		1						41
多摩府中		2		7		3	2		94
多摩小平		1	2			7	2		128
島しょ									10

東京都合計	5	43	28	37	2	24	13	3	2,156
定点当り報告数	0.03	0.29	0.19	0.25	0.05	0.62	0.09	0.02	

## 五類定点把握対象疾患 患者報告数【保健所別・定点当たり】 2007年21週

	RS ウイルス 感染症	インフルエ ンザ	咽頭 結膜熱	A群溶血性 レンサ球菌 咽頭炎	感染性 胃腸炎	水痘	手足口病	伝染性 紅斑	突発性 発しん	百日咳
千代田			0.25	0.75		1.00				
中央区				0.67	2.33	1.00			1.33	
みなと	0.50	0.13	1.67	2.67	4.83	2.50	0.17	1.00	1.00	
新宿区			1.00	1.80	5.00	1.40	0.20		0.20	
文京		0.40		0.33	0.67	3.67		0.33	0.33	0.33
台東		0.20		2.67	11.33	7.00	0.33	0.67	0.33	
墨田区			0.33	2.67	3.00	1.67		0.33	1.33	
江東区		0.22	0.75	4.50	14.75	3.50	0.25	0.25	1.25	
品川区			0.33	2.33	7.50	0.33		0.67	0.67	
目黒区			0.67	1.00	3.00	1.00		0.67	0.33	
大田区			0.56	2.00	7.33	1.22	0.33	0.67	1.22	
世田谷			0.13	1.75	7.88	1.13	0.25	2.13	0.50	
渋谷区				1.75	4.50	1.50		1.00	0.25	
中野区				2.83	5.33	1.17	0.17	0.33	0.67	
杉並			4.67	3.17	10.17	1.67		0.33	0.17	
池袋		0.33		0.80	2.60				0.20	
北区			0.25	0.50	5.25	0.75	0.50	0.25	0.25	
荒川区		0.25	4.00	4.00	10.00	4.00		1.00		
板橋区				0.67	2.00	0.33		0.17		
練馬区			0.40	3.40	3.80	3.20		0.80	1.40	
足立			0.40	1.40	7.80	1.60		0.20	0.20	
葛飾区		0.11		5.00	6.00	2.25	0.25	1.00	1.75	
江戸川			4.20	5.60	5.40	3.20			1.60	
西多摩		0.11		2.60	4.00	2.00	0.40	2.20	0.60	
八王子			0.75	15.25	20.25	8.00	0.50	2.00	1.75	
南多摩				4.00	6.00	2.00		1.00	0.75	
町田		0.33		10.25	13.00	3.00	0.25	2.25	1.50	
多摩立川		0.62		0.33	3.33	1.17	0.17	0.17		
多摩府中		0.10	0.10	1.30	3.70	1.10		0.80	0.80	
多摩小平		1.00	0.50	3.50	8.83	2.17	0.33	1.17	0.50	
島しょ				1.00	9.00					

東京都合計	3	37	99	415	930	283	21	109	103	1
定点当り報告数	0.02	0.13	0.66	2.79	6.24	1.90	0.14	0.73	0.69	0.01

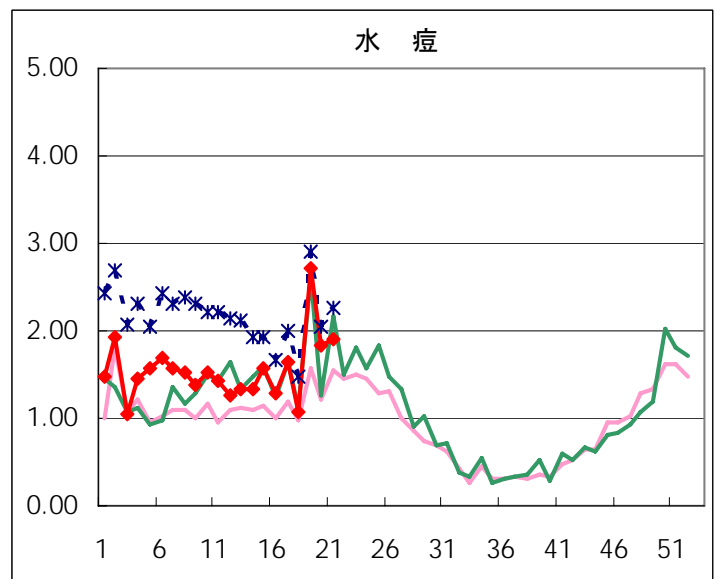
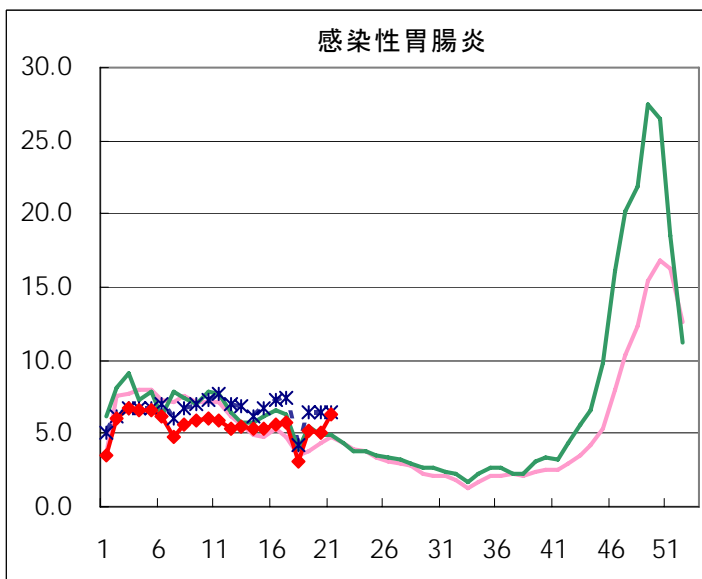
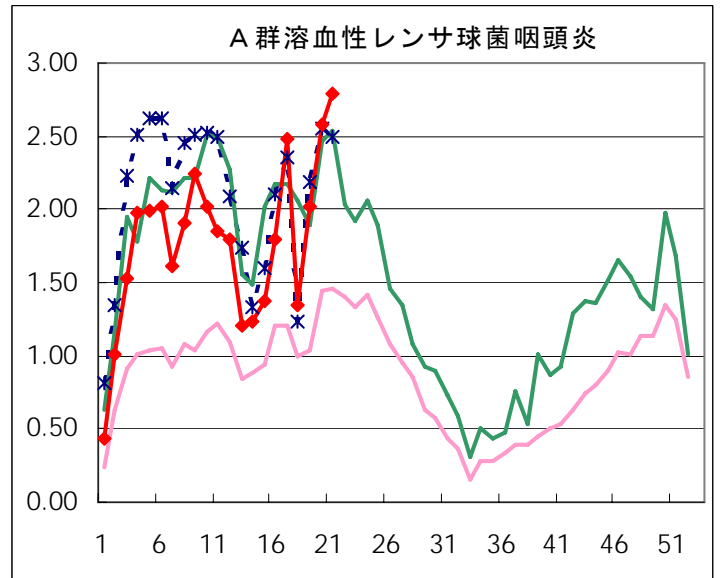
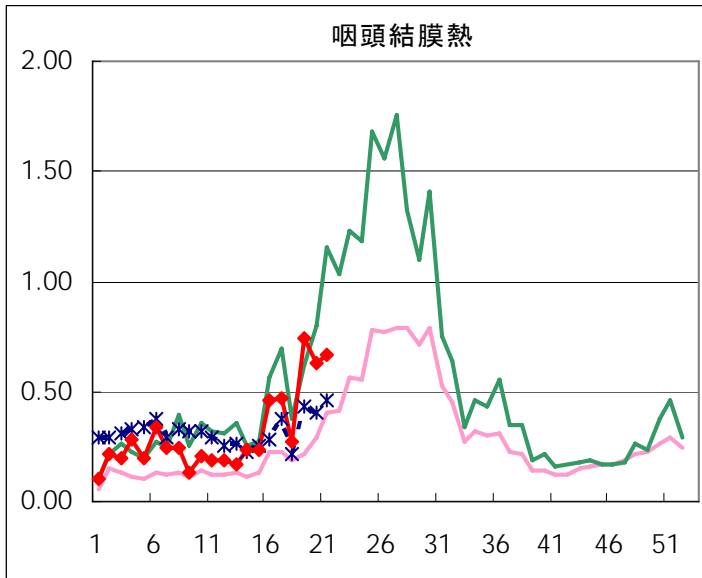
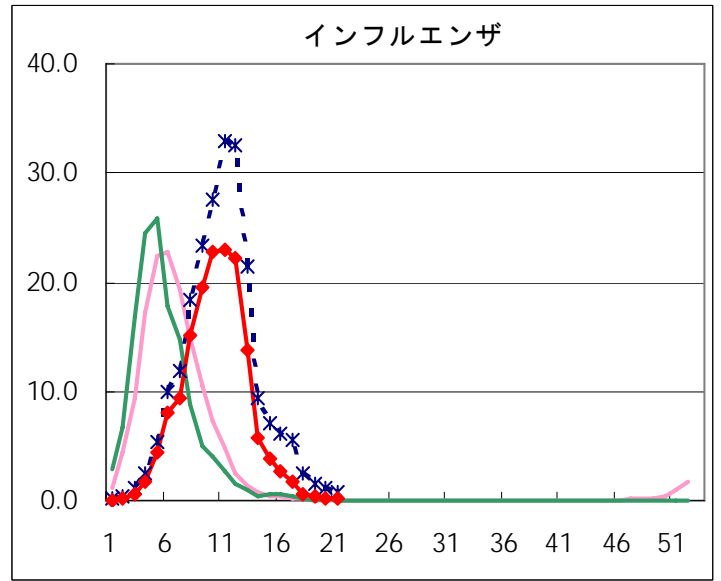
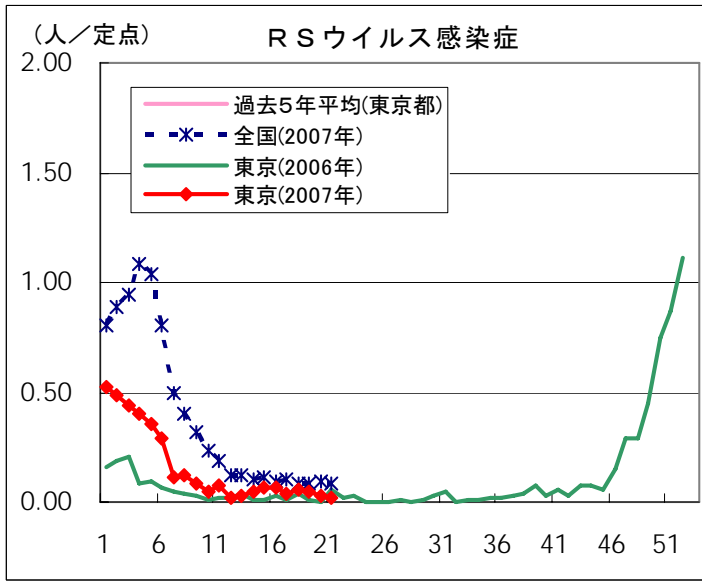


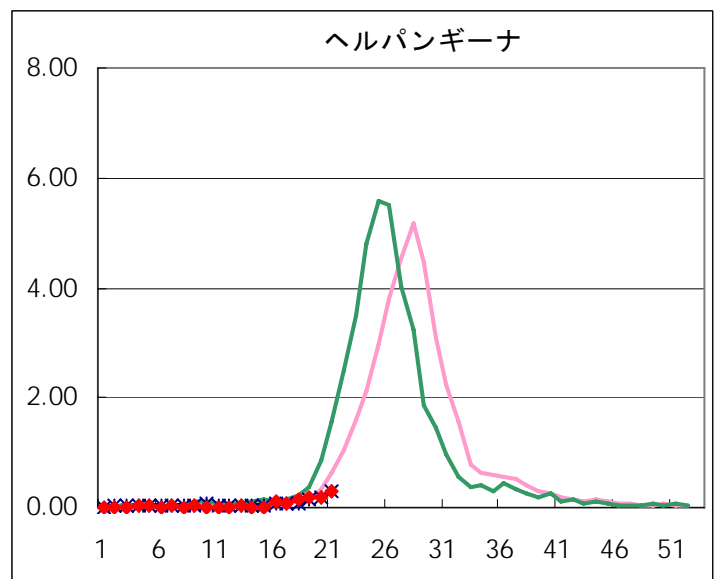
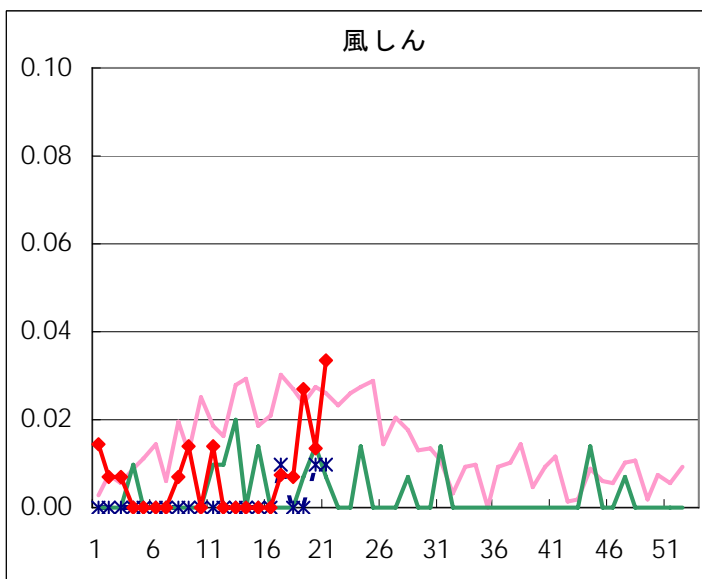
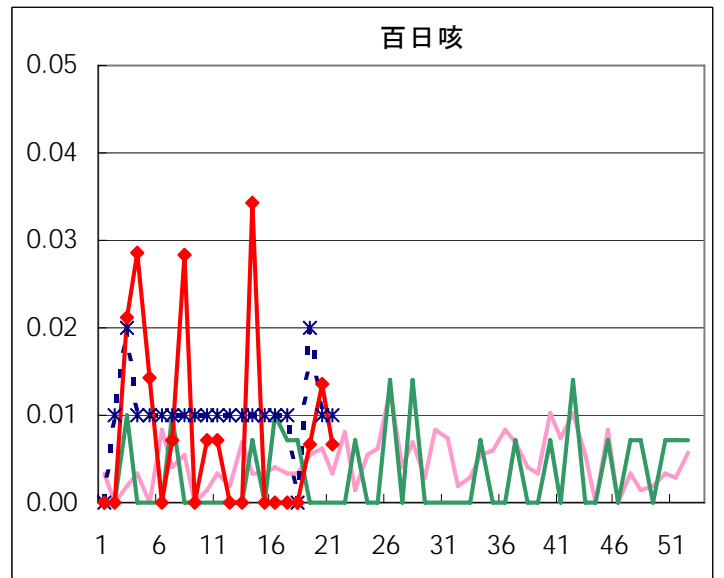
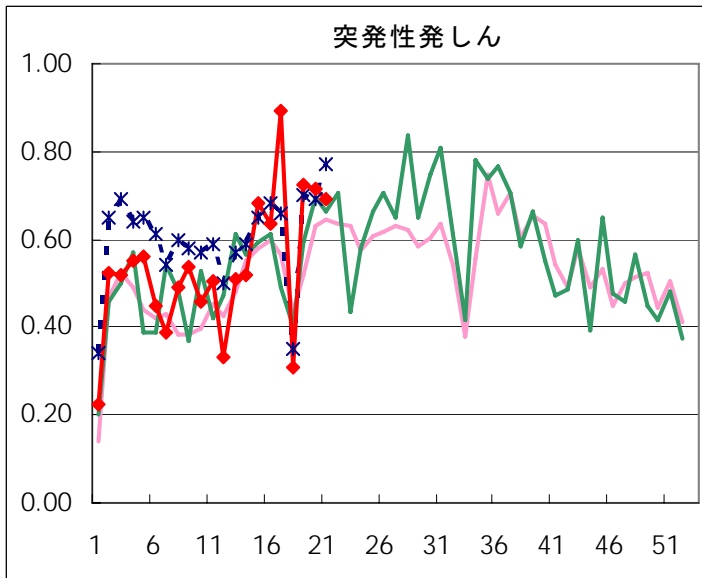
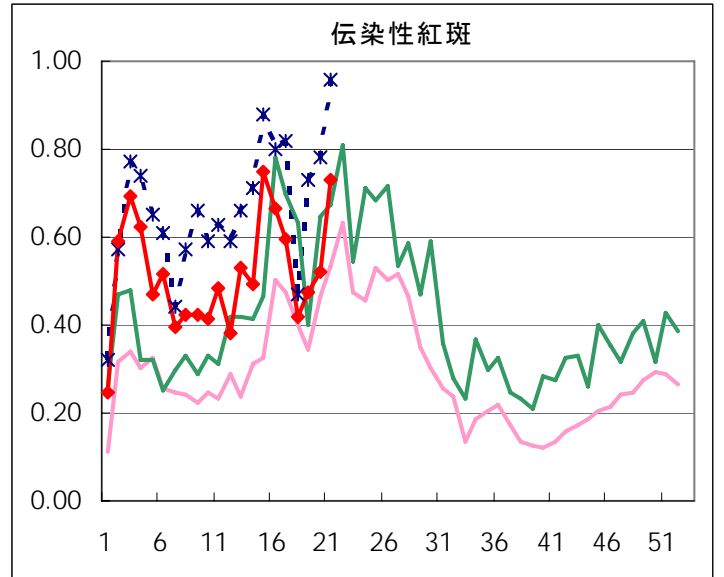
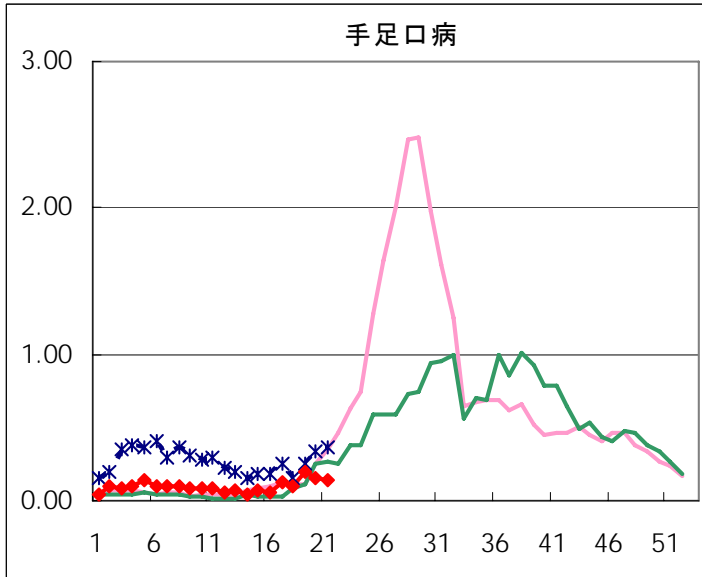
	風しん	ヘルパン ギーナ	麻疹 (成人麻疹 を除く)	流行性 耳下腺炎	急性出血 性結膜炎	流行性 角結膜炎	不明 発しん症	MCLS
千代田	0.50						0.25	
中央区		0.67	0.33	0.33		1.00		
みなと		0.17						
新宿区		1.40						
文京	0.33		0.33			1.00		
台東								
墨田区			0.33				0.33	
江東区				0.50		1.00		
品川区				0.17				
目黒区			0.33			2.00		
大田区			0.33	0.44		0.50	0.11	
世田谷		0.38						
渋谷区			0.25	0.25		1.00		
中野区				0.33		1.00		
杉並				0.17		1.00		
池袋		2.60	0.60	0.20				
北区	0.25	0.75	0.25				0.25	
荒川区		0.50				2.00		
板橋区			0.50					
練馬区		0.20	0.40			1.00		
足立				0.20	1.00			
葛飾区		0.25	0.25	0.50			0.50	
江戸川		0.20	0.80	0.40			0.20	
西多摩		0.40		0.40				
八王子			0.25	1.50		0.50	0.50	0.75
南多摩		0.75						
町田		0.50	0.50	1.00				
多摩立川	0.17		0.17					
多摩府中		0.20		0.70		1.00	0.20	
多摩小平		0.17	0.33			3.50	0.33	
島しょ								

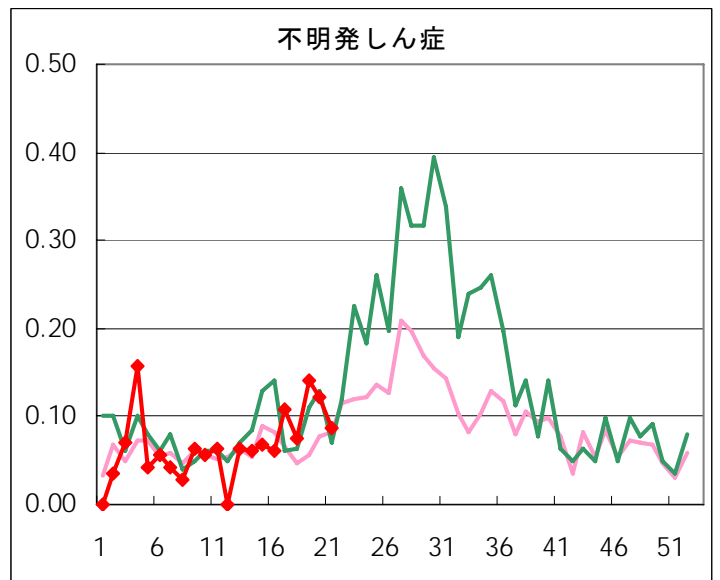
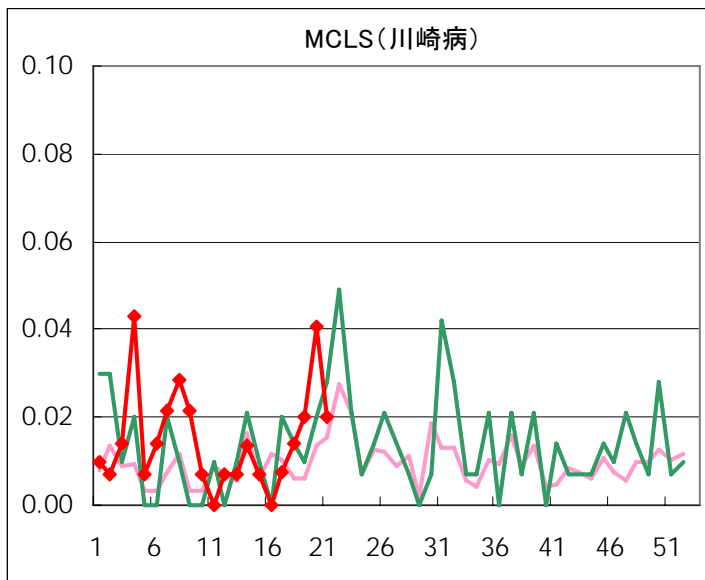
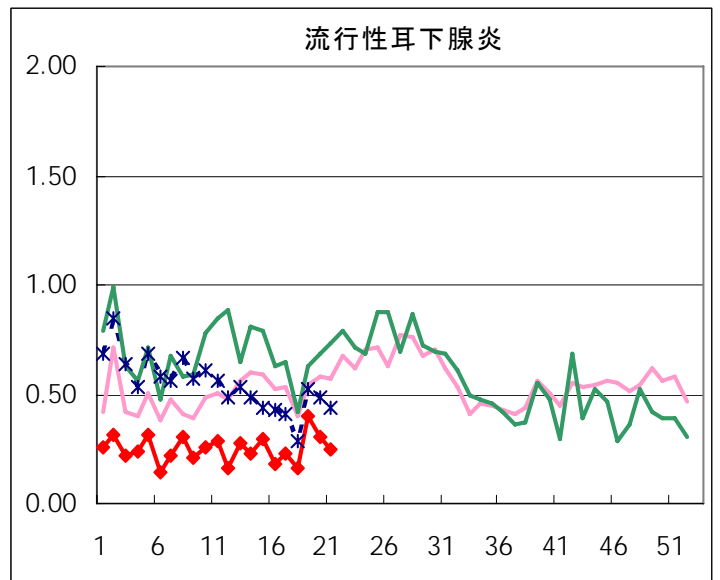
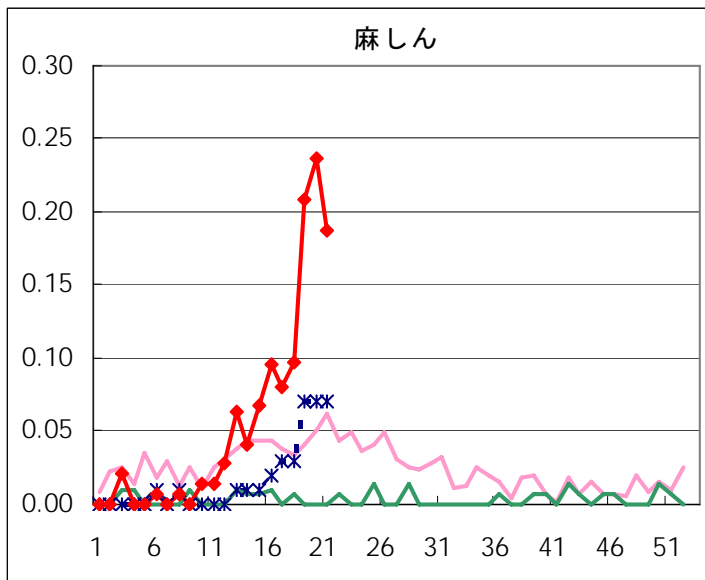
東京都合計	5	43	28	37	2	24	13	3
定点当り報告数	0.03	0.29	0.19	0.25	0.05	0.62	0.09	0.02

# 五類定点把握対象疾患 患者報告数【推移グラフ】 2007年21週現在

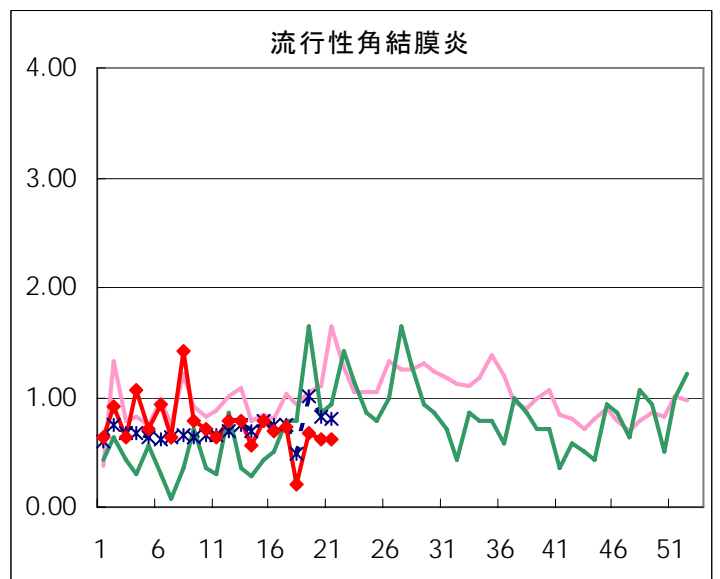
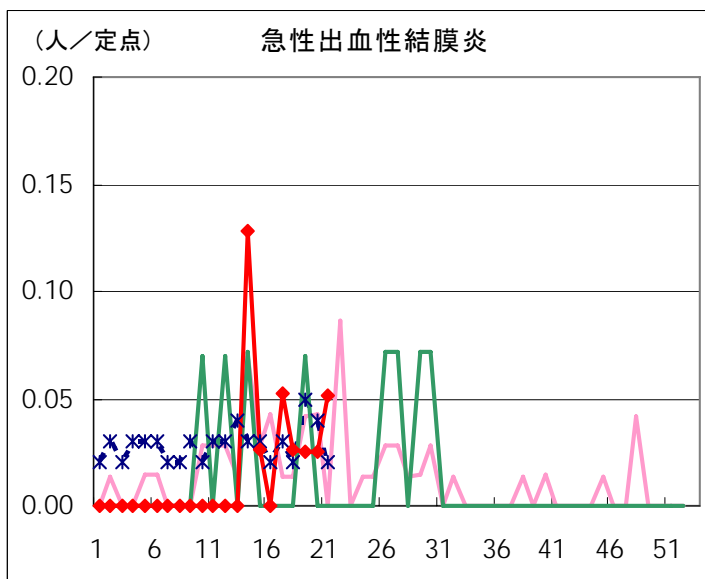
## ◆ 小児科・インフルエンザ定点



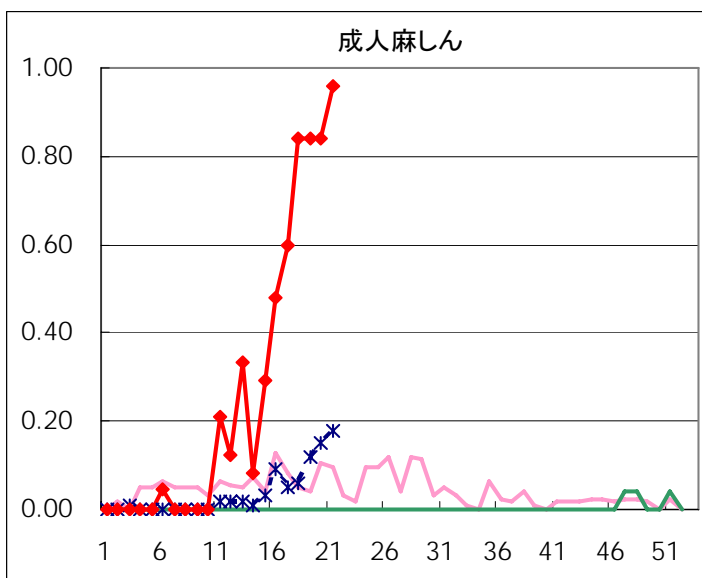
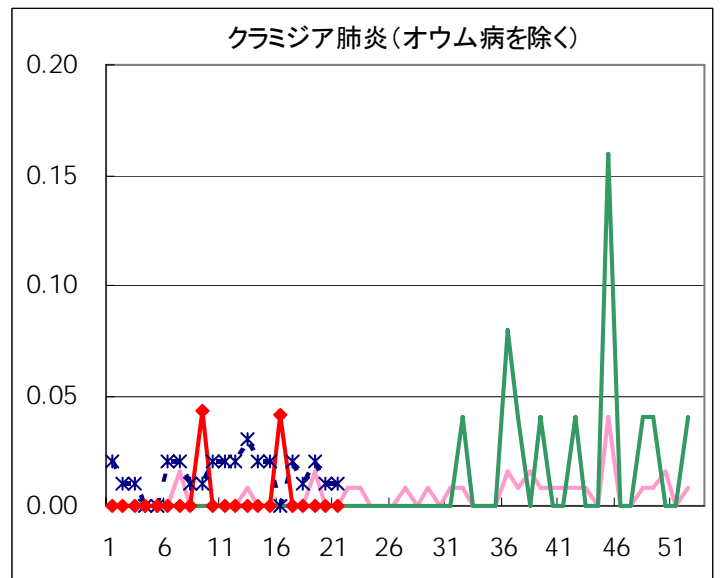
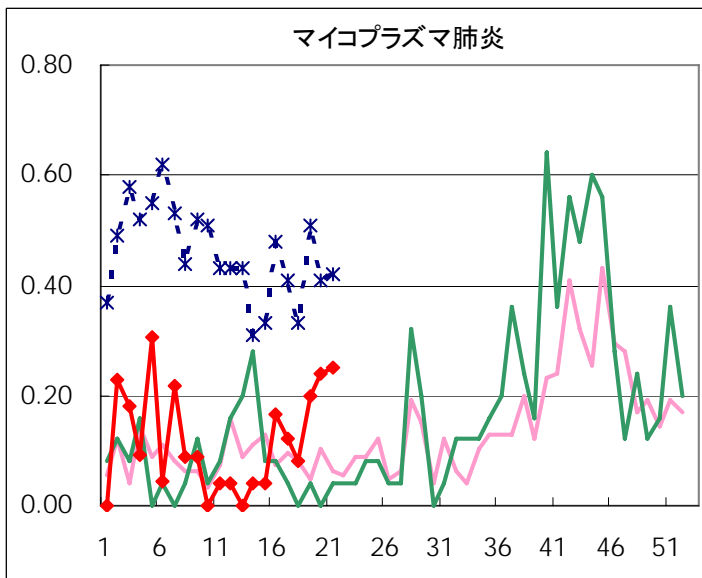
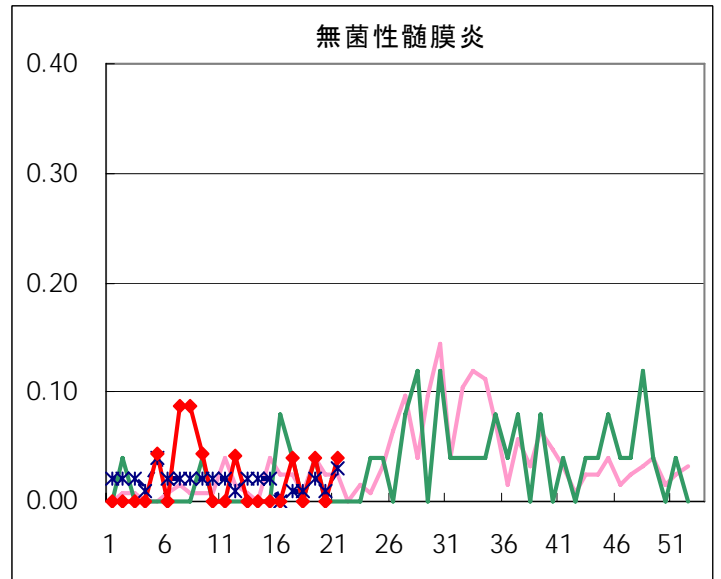
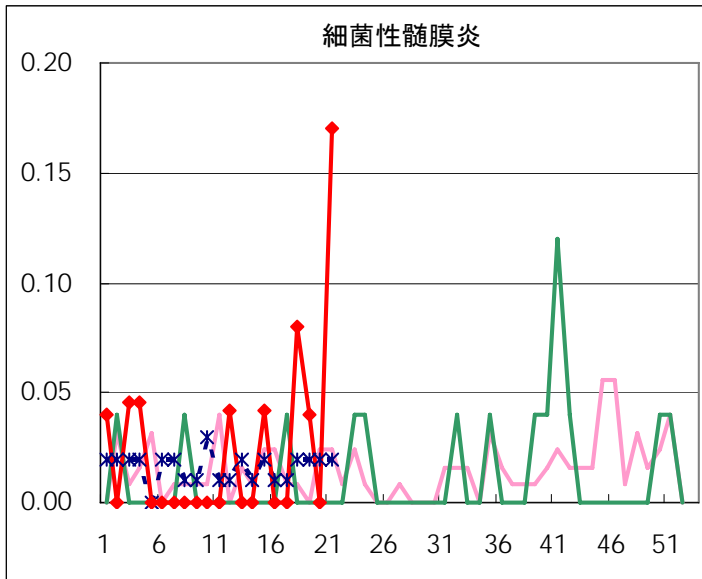




◆ 眼科定点



◆ 基幹定点



疾患別の定点医療機関数(週単位報告分)			
定点種別	疾患	定点医療機関数	報告医療機関数
インフルエンザ	インフルエンザ	290	284
眼科	急性出血性結膜炎	39	39
	流行性角結膜炎		
基幹	細菌性髄膜炎	25	24
	無菌性髄膜炎		
	マイコプラズマ肺炎		
	クラミジア肺炎		
	成人麻疹		
小児科	上記を除く疾病	150	149

## 病原体検査情報

◇定点(病原体)医療機関からの搬入検体

\*原則として検体採取日の順に掲載しています。

検体採取日	臨床診断名	患者年齢	検査試料	検出病原体	検査法
4/12	溶血性レンサ球菌咽頭炎	5	菌株 (咽頭由来)	A群溶血性レンサ球菌 T-28型	血清型別
4/21	咽頭炎	5	菌株 (咽頭由来)	メチシリン耐性黄色ブドウ球菌 コアグラゼ I 型	
4/23	肺炎	2	咽頭拭い液	アデノウイルス、 エンテロウイルス、 RSウイルス	遺伝子
4/23	溶血性レンサ球菌咽頭炎	9	菌株 (咽頭由来)	A群溶血性レンサ球菌 T-4型	血清型別
4/26	川崎病、化膿性頸部リンパ節炎	1	咽頭拭い液	ライノウイルス、 麻しんウイルス、 ヒトヘルペスウイルス6型	遺伝子
5/6	百日咳疑い	0	鼻汁	百日咳菌	
5/9	百日咳疑い	0	鼻汁	メチシリン感受性黄色ブドウ球菌 コアグラゼ VII 型	分離・同定 血清型別
5/11	急性脳症	2	髄液	アデノウイルス、 エンテロウイルス	遺伝子
5/11	不明発しん症	7	咽頭拭い液	麻しんウイルス	
5/12	記載無し けいれん、無呼吸	1M	うがい液	アデノウイルス	
5/12			尿	アデノウイルス	
5/12			直腸拭い液	アデノウイルス	
5/14			結膜拭い液	アデノウイルス	
5/12	無呼吸、アデノ感染症	1M	髄液	アデノウイルス	
5/13	麻しん	5M	咽頭拭い液	麻しんウイルス	
5/14	インフルエンザ	33	咽頭拭い液	インフルエンザウイルスAH3型	
5/14	ウイルス性発疹症	11M	咽頭拭い液	アデノウイルス、 ヒトヘルペスウイルス6型	
5/14	急性肺炎、敗血症	2M	咽頭拭い液	サイトメガロウイルス	
5/14	発しん症	2	咽頭拭い液	アデノウイルス、 ヒトヘルペスウイルス6型、 麻しんウイルス	
5/14	不明熱	1	咽頭拭い液	ヒトヘルペスウイルス6型	
5/14	不明熱	4	糞便	麻しんウイルス	
5/14			尿	サイトメガロウイルス、 麻しんウイルス	
5/14			咽頭拭い液	麻しんウイルス	
5/14	麻しん	13	咽頭拭い液	ライノウイルス、 麻しんウイルス	
5/15	ウイルス性発疹症	9M	結膜拭い液	ライノウイルス、 ヒトヘルペスウイルス6型	
5/15	気管支炎、喘息	2	咽頭拭い液	ライノウイルス、 アデノウイルス	
5/15	急性気管支炎、流行性耳下腺炎	4	咽頭拭い液	アデノウイルス、 EBウイルス	
5/15	急性細気管支炎	3M	咽頭拭い液	エンテロウイルス	
5/15	成人麻しん	23	咽頭拭い液	麻しんウイルス	
5/15	伝染性紅斑	8	咽頭拭い液	ヒトパルボウイルスB19	
5/15	発熱	1	咽頭拭い液	ヒトヘルペスウイルス6型	
5/16	口内炎	5	咽頭拭い液	アデノウイルス、 エンテロウイルス	
5/16	突発性発しん	10M	咽頭拭い液	エンテロウイルス	
5/17	感染性胃腸炎	44	直腸拭い液	アデノウイルス、 ノロウイルスG II	
5/17	急性胃腸炎	1	糞便	エンテロウイルス	
5/17	急性胃腸炎	1.5	糞便	サルモネラ菌O4群	分離・同定
5/17	急性胃腸炎、下痢症	11M	糞便	ノロウイルスG II	遺伝子
5/17	急性気管支炎	4	咽頭拭い液	アデノウイルス	
5/17	突発性発しん	1	咽頭拭い液	ヒトヘルペスウイルス6型	
5/18	麻しん	10M	咽頭拭い液	麻しんウイルス	
5/18	麻しん	22	咽頭拭い液	麻しんウイルス、 アデノウイルス	
5/18	溶血性レンサ球菌咽頭炎	6	咽頭拭い液	A群溶血性レンサ球菌 T-12型	分離・同定 血清型別
記載無し	流行性角結膜炎	42	結膜拭い液	アデノウイルス	遺伝子

週別検査状況 2007年12週～20週

検出病原体・抗体		検体採取週								合計
		2007年								
		12	13	14	15	16	17・18	19	20	
ウイルス	アデノ	5	5	3		1	2	4	15	35
	ライノ	1	1	3	2	1	5	3	4	20
	ポリオ									
	コクサッキーA群									
	コクサッキーB群									
	エコー									
	エンテロ71						1			1
	その他のエンテロ		1	1	2	2	1	2	6	15
	単純ヘルペス									
	水痘・帯状疱疹									
	ヘルペス6/7	2	1	5	2	3	10	5	7	35
	EB			1		1	4		1	7
	サイトメガロ					1	2		2	5
	ムンプス		1					1		2
	麻疹	1		1	1	1	1	5	11	21
	風しん									
	パルボB19				3				1	4
	RS		1	2					1	4
	ノロ	39		1				1	2	43
	ロタ		1			1	2			4
インフルエンザAH1		1	3	2		1			7	
インフルエンザAH3	2	14	8	6	10	2		1	43	
インフルエンザB	4	9	5	6	1	6	2		33	
デング										
その他のウイルス										
細菌	カンピロバクター									
	サルモネラ									
	腸管出血性大腸菌									
	その他の腸管系病原菌				1					1
	溶血性レンサ球菌					8				8
	その他の細菌					1				1
その他の病原体							1			1

臨床診断名別検査結果 2007年12週～20週

臨床診断名 検出病原体	インフル エンザ	上 気 道 炎	下 気 道 炎	感 染 性 胃 腸 炎	無 菌 性 髄 膜 炎	咽 頭 結 膜 熱	A 群 溶 連 菌 咽 頭 炎	流 行 性 角 結 膜 炎	ヘル パ ン ギ ー ナ	手 足 口 病	伝 染 性 紅 斑	不 明 発 し ん 症	流 行 性 耳 下 腺 炎	水 痘	麻 し ん	風 し ん	そ の 他	合 計
搬入検体数	118	26	21	127	26		7	10	3	2	5	26	5	5	16	1	88	
アデノ	1	6	5	2				5				3	1		2		10	35
ライノ	3	2	4	1	2							3			1		4	20
ポリオ																		
コクサッキーA群																		
コクサッキーB群																		
エコー																		
エンテロ71										1								1
その他のエンテロ	1	2	3	3					1	1			1				3	15
単純ヘルペス																		
水痘・带状疱疹しん																		
ヘルペス6/7	1	2	1		6				1			10			1		13	35
EB		1	1										3			1	1	7
サイトメガロ			1		2												2	5
ムンプス													2					2
麻しん												3			13		5	21
風しん																		
パルボB19											4							4
RS	1	1	2															4
ノロ				43														43
ロタ				4														4
インフルエンザAH1	7																	7
インフルエンザAH3	42	1																43
インフルエンザB	31	1	1															33
デング																		
その他のウイルス																		
カンピロバクター																		
サルモネラ																		
腸管出血性大腸菌																		
その他の腸管系病原菌				1														1
溶血性レンサ球菌						7												8
その他の病原体			1														1	2
備考																		