

INFECTIOUS DISEASES WEEKLY REPORT

TOKYO **iDWR**

東京都感染症情報センター

東京都感染症週報

2007年第23週
(6月4日～6月10日)

- * 2007年6月13日現在の情報により作成しています。
最新のデータは「Web版感染症発生動向」をご覧ください。
<http://survey.tokyo-eiken.go.jp/>
- * 今週は月報告(2007年5月)の疾患も掲載しています。

2007年6月14日発行

編集・発行

東京都医師会感染症予防検討委員会
東京都健康安全研究センター疫学情報室

電話 : 03-3363-3213(直通)
FAX : 03-5332-7365
e-mail : idsc@tokyo-eiken.go.jp

全数把握対象疾患 患者報告数 2007年23週

分類	疾病名	東京都分(報告週)					全国分(診断週)	
		20週	21週	22週	23週	年累計	23週	年累計
一類	エボラ出血熱							
	クリミア・コンゴ出血熱							
	痘そう							
	南米出血熱							
	ペスト							
	マールブルグ病							
	ラッサ熱							
二類	急性灰白髄炎							
	結核	76	56	50	45	544	193	3112
	ジフテリア							
	重症急性呼吸器症候群 *							
三類	コレラ	1		1		2		8
	細菌性赤痢	1	2		4	34	20	218
	腸管出血性大腸菌感染症	2	2	55	116	190	154	687
	腸チフス		1	1		4		16
	パラチフス					3		7
四類	E型肝炎					1		26
	ウエストナイル熱							
	A型肝炎	2		2		14	2	80
	エキノコックス症					2		6
	黄熱							
	オウム病					1	1	11
	オムスク出血熱							
	回帰熱							
	キャサヌル森林病							
	Q熱							3
	狂犬病							
	コクシジオイデス症					1		2
	サル痘							
	腎症候性出血熱							
	西部ウマ脳炎							
	ダニ媒介脳炎							
	炭疽							
	つつが虫病					2	3	74
	デング熱			1	1	3	1	23
	東部ウマ脳炎							
	鳥インフルエンザ #							
	ニパウイルス感染症							
	日本紅斑熱						1	8
	日本脳炎							1
	発しんチフス							
	ハンタウイルス肺症候群							
	Bウイルス病							
	鼻疽							
	ブルセラ症							1
	ベネズエラウマ脳炎							
	ヘンドラウイルス感染症							
ボツリヌス症							2	
マラリア		1	1		10		18	
野兔病								
ライム病								
リッサウイルス感染症								
リフトバレー熱								
類鼻疽								
レジオネラ症			2		11	12	181	
レプトスピラ症					2		3	
ロッキー山紅斑熱								

分類	疾病名	東京都分(報告週)					全国分(診断週)	
		20週	21週	22週	23週	年累計	23週	年累計
五類 (全数届出)	アメーバ赤痢	2	6	5	4	68	3	317
	ウイルス性肝炎(A型・E型を除く)			2		16	2	80
	急性脳炎 **	1				5	3	107
	クリプトスポリジウム症						1	4
	クロイツフェルト・ヤコブ病					6	1	68
	劇症型溶血性レンサ球菌感染症	1				3	1	47
	後天性免疫不全症候群	8	18	15	9	214	17	581
	ジアルジア症	1				7		19
	髄膜炎菌性髄膜炎		1			1		10
	先天性風しん症候群							
	梅毒	4	3	4	3	56	6	242
	破傷風						1	32
	バンコマイシン耐性黄色ブドウ球菌感染症							
	バンコマイシン耐性腸球菌感染症					7		31
指定	インフルエンザ (H5N1)							
2007/6/13集計								

* 病原体がコロナウイルス属SARSコロナウイルスであるものに限る。

** ウエストナイル脳炎、西部ウマ脳炎、ダニ媒介性脳炎、東部ウマ脳炎、日本脳炎、パネズエラウマ脳炎及びリフトバレー熱を除く。

2007年14週集計分より「高病原性鳥インフルエンザ」から「鳥インフルエンザ」に変更

(全数把握対象疾患のコメント)

〈二類感染症〉

結核 45件

肺結核32件、その他13件で、推定感染地は国内38件、国外7件(韓国1件、フィリピン1件、ミャンマー1件、感染地不詳4件)であった。年齢群は、10歳代2件、20歳代8件、30歳代8件、50歳代13件、60歳代4件、70歳代5件、80歳代4件、90歳代1件であった。

〈三類感染症〉

細菌性赤痢 4件

いずれもソネ菌で、推定感染地は国内2件、インド1件、フィリピン1件であった。

腸管出血性大腸菌感染症 116件

患者51件、無症状病原体保有者65件で、血清型・毒素型はO157 VT2 113件、O157 VT1VT2 1件、O157 毒素型不明1件であった。年齢群は、10歳代61件、20歳代47件、30歳代4件、40歳代3件、50歳代1件であった。O157 VT2の症例では、22週に続いて西東京市内の学校に関連した事例が多く報告されていた。

〈四類感染症〉

デング熱 1件

デング出血熱で、2日以上続く発熱、ショック、血小板減少、出血等を呈していた。推定感染地はインドネシアであった。

〈五類感染症〉

アメーバ赤痢 4件

腸管アメーバ症3件、腸管外アメーバ症1件で、推定感染地は国内3件、国外1件(感染地不明)で、推定感染経路は同性間性的接触1件、飲食物による経口感染1件、不明2件であった。

後天性免疫不全症候群 9件

無症候キャリア7件、その他2件であった。推定感染地はいずれも国内で、推定感染経路は性的接触9件(同性間8件、異性間1件)であった。

梅毒 3件

早期顕症梅毒Ⅱ期1件、晩期顕症梅毒1件、無症候梅毒1件で、推定感染経路は性的接触2件(同性間1件、性別不明1件)、不明1件であった。

五類定点把握対象疾患 患者報告数 2007年23週

疾病名	2007年				4週合計	年累計
	20週	21週	22週	23週		
RSウイルス感染症	4	3	8	12	27	490
インフルエンザ	34	37	10	8	89	43,758
咽頭結膜熱	93	99	121	141	454	1,186
A群溶血性レンサ球菌咽頭炎	382	415	399	386	1,582	6,116
感染性胃腸炎	747	930	952	1,029	3,658	18,585
水痘	270	283	261	246	1,060	5,170
手足口病	23	21	44	44	132	371
伝染性紅斑	77	109	74	81	341	1,708
突発性発しん	106	103	120	126	455	1,865
百日咳	2	1	1	2	6	24
風しん	2	5	0	1	8	23
ヘルパンギーナ	29	43	35	64	171	281
麻しん(成人麻しんを除く)	35	28	22	13	98	208
流行性耳下腺炎	45	37	44	57	183	856
不明発しん症	18	13	17	26	74	245
MCLS	6	3	7	4	20	56
急性出血性結膜炎	1	2	3	4	10	20
流行性角結膜炎	24	24	23	28	99	388
細菌性髄膜炎	0	4	0	0	4	12
無菌性髄膜炎	0	1	0	0	1	11
マイコプラズマ肺炎	6	6	8	10	30	77
クラミジア肺炎(オウム病を除く)	0	0	1	1	2	4
成人麻しん	21	23	23	17	84	183
2007/6/13集計						

(定点把握対象疾患のコメント)

- ・麻しんおよび成人麻しんの定点当たり報告数は、いずれも過去5年平均よりもかなり高いレベルで推移しているが、麻しんは3週連続して減少した。成人麻しんは15週以降では初めて減少に転じた。
- ・咽頭結膜熱の定点当たり報告数は3週連続して増加した。過去10年間で最大規模の流行だった2006年シーズンよりは、やや低いレベルで推移している。
- ・感染性胃腸炎の定点当たり報告数は3週連続して微増しており、例年と異なる推移を示している。
- ・ヘルパンギーナの定点当たり報告数は増加傾向だが、例年よりも低いレベルで推移している。
- ・マイコプラズマ肺炎の定点当たり報告数は5週連続して増加している。

(定点医療機関からのコメント)

多摩小平保健所管内定点医療機関

- ・インフルエンザ；A型2名、B型1名です。
- ・インフルエンザ；A型1名です。

五類定点把握対象疾患 患者報告数【年齢階級別】 2007年23週

	RS ウイルス 感染症	インフルエ ンザ	咽頭 結膜熱	A群溶血性 レンサ球菌 咽頭炎	感染性 胃腸炎	水痘	手足口病	伝染性 紅斑	突発性 発しん
～5か月	2		2		13	5			4
～11か月	1		7	1	72	14	7		56
1歳	3	2	21	9	108	55	10	3	62
2歳			12	17	89	45	6	3	2
3歳			26	46	106	39	6	11	
4歳			24	63	106	34	7	19	1
5歳			18	51	99	10	1	15	
6歳			14	49	65	16	5	9	1
7歳		1	7	39	70	8	1	2	
8歳		1	5	24	47	8		10	
9歳				23	41	6		5	
10～14歳	1	1	1	29	85	5	1	1	
15～19歳		1	2	3	12	1			
20～29歳	5	1	2	32	116			3	
30～39歳		1							
40～49歳									
50～59歳									
60～69歳									
70～79歳									
80歳以上									
合計	12	8	141	386	1,029	246	44	81	126
先週比	4	-2	20	-13	77	-15	0	7	6

注:小児科定点把握対象疾病のうち、「20～29歳」は「20歳以上」と読み替える。
眼科疾患のうち、「70～79歳」は「70歳以上」と読み替える。

	百日咳	風しん	ヘルパン ギーナ	麻しん (成人麻しん を除く)	流行性 耳下腺炎	急性出血性 結膜炎	流行性 角結膜炎	不明 発しん症	MCLS
～5か月							1	1	
～11か月			8	3				2	
1歳			17	2				4	
2歳			5	1	2			2	
3歳			6		7			4	2
4歳			8		10		1	3	
5歳			5	1	10	1	1	2	
6歳		1	2	1	8				
7歳			4	1	11		2	1	
8歳	1		1	1	2				
9歳			2		6		1		1
10～14歳			1	2			3		
15～19歳				1				2	1
20～29歳	1		5		1		4	5	
30～39歳						1	7		
40～49歳						1	2		
50～59歳							5		
60～69歳						1			
70～79歳							1		
80歳以上									
合計	2	1	64	13	57	4	28	26	4
先週比	1	1	29	-9	13	1	5	9	-3

注:小児科定点把握対象疾病のうち、「20～29歳」は「20歳以上」と読み替える。
眼科疾患のうち、「70～79歳」は「70歳以上」と読み替える。

五類定点把握対象疾患 患者報告数【保健所別】2007年23週

	RS ウイルス 感染症	インフルエ ンザ	咽頭 結膜熱	A群溶血性 レンサ球菌 咽頭炎	感染性 胃腸炎	水痘	手足口病	伝染性 紅斑	突発性 発しん	百日咳
千代田	3					4	1			
中央区					1	1			3	
みなと	5		6	26	43	8		3	6	
新宿区			8	19	31	2	1	2	3	
文京				5	5	11	1		1	
台東			1	14	38	10	1	3	3	
墨田区				8	11	8			5	
江東区			1	7	69	6		1	3	
品川区				17	57	8	4	4	3	
目黒区				4	2	4		1		
大田区			16	34	57	13	2	7	5	
世田谷	1		13	26	63	11	3	6	7	
渋谷区			2	3	30	6		1	1	
中野区	1			21	28	8	2	3	2	
杉並			26	11	75	1		1	6	
池袋				3	13	3			1	
北区			11	5	20	6		1	5	
荒川区			15	3	25	2		2	1	2
板橋区				4	10	5		1	2	
練馬区		2	5	13	24	17	3	6	8	
足立			4	7	48	4	2	2	3	
葛飾区				13	19	8	1	2	9	
江戸川	1		15	24	58	7	3	2	7	
西多摩			2	6	23	7	2	5	3	
八王子			1	45	78	25	6	7	6	
南多摩			2	14	24	17	6	5	5	
町田		1		15	65	12		9	11	
多摩立川					16	3	2	1		
多摩府中			4	10	43	17	2	4	11	
多摩小平	1	5	9	29	50	12	2	2	6	
島しょ					3					

東京都合計	12	8	141	386	1,029	246	44	81	126	2
定点当り報告数	0.08	0.03	0.95	2.61	6.95	1.66	0.30	0.55	0.85	0.01

	風しん	ヘルパン ギーナ	麻疹 (成人麻疹 を除く)	流行性 耳下腺炎	急性出血 性結膜炎	流行性 角結膜炎	不明 発しん症	MCLS	合計
千代田		1							9
中央区				4		2			11
みなと		1		2			3		103
新宿区		3		1					70
文京		1				3			27
台東		1	1						72
墨田区				3		1	1		37
江東区		1		2			1		91
品川区			1				1		95
目黒区				2		6	1		20
大田区		7		4					145
世田谷		1	1	2	2	2	1		139
渋谷区		1	2						46
中野区				2			1		68
杉並		4		1		1			126
池袋		2	1	1					24
北区		2		3			1		54
荒川区							3		53
板橋区		1	1				1		25
練馬区						4			82
足立			1	3	1		5		80
葛飾区		3		2	1	1		1	60
江戸川		3	2	6		3	1	1	133
西多摩		1		3					52
八王子		2	2	6		1	3		182
南多摩		1				1			75
町田		17		3				1	134
多摩立川				2		1	2		27
多摩府中		4		5			1	1	102
多摩小平	1	7	1			2			127
島しょ									3

東京都合計	1	64	13	57	4	28	26	4	2,272
定点当り報告数	0.01	0.43	0.09	0.39	0.10	0.72	0.18	0.03	

五類定点把握対象疾患 患者報告数【保健所別・定点当たり】 2007年23週

	RS ウイルス 感染症	インフルエ ンザ	咽頭 結膜熱	A群溶血性 レンサ球菌 咽頭炎	感染性 胃腸炎	水痘	手足口病	伝染性 紅斑	突発性 発しん	百日咳
千代田	0.75					1.00	0.25			
中央区					0.50	0.50			1.50	
みなと	0.83		1.00	4.33	7.17	1.33		0.50	1.00	
新宿区			1.33	3.17	5.17	0.33	0.17	0.33	0.50	
文京				1.67	1.67	3.67	0.33		0.33	
台東			0.33	4.67	12.67	3.33	0.33	1.00	1.00	
墨田区				2.67	3.67	2.67			1.67	
江東区			0.25	1.75	17.25	1.50		0.25	0.75	
品川区				2.83	9.50	1.33	0.67	0.67	0.50	
目黒区				1.33	0.67	1.33		0.33		
大田区			1.78	3.78	6.33	1.44	0.22	0.78	0.56	
世田谷	0.13		1.63	3.25	7.88	1.38	0.38	0.75	0.88	
渋谷区			0.50	0.75	7.50	1.50		0.25	0.25	
中野区	0.17			3.50	4.67	1.33	0.33	0.50	0.33	
杉並			4.33	1.83	12.50	0.17		0.17	1.00	
池袋				0.60	2.60	0.60			0.20	
北区			2.75	1.25	5.00	1.50		0.25	1.25	
荒川区			7.50	1.50	12.50	1.00		1.00	0.50	1.00
板橋区				0.67	1.67	0.83		0.17	0.33	
練馬区		0.17	1.00	2.60	4.80	3.40	0.60	1.20	1.60	
足立			0.80	1.40	9.60	0.80	0.40	0.40	0.60	
葛飾区				3.25	4.75	2.00	0.25	0.50	2.25	
江戸川	0.20		3.00	4.80	11.60	1.40	0.60	0.40	1.40	
西多摩			0.40	1.20	4.60	1.40	0.40	1.00	0.60	
八王子			0.25	11.25	19.50	6.25	1.50	1.75	1.50	
南多摩			0.50	3.50	6.00	4.25	1.50	1.25	1.25	
町田		0.11		3.75	16.25	3.00		2.25	2.75	
多摩立川					3.20	0.60	0.40	0.20		
多摩府中			0.40	1.00	4.30	1.70	0.20	0.40	1.10	
多摩小平	0.17	0.36	1.50	4.83	8.33	2.00	0.33	0.33	1.00	
島しょ					3.00					

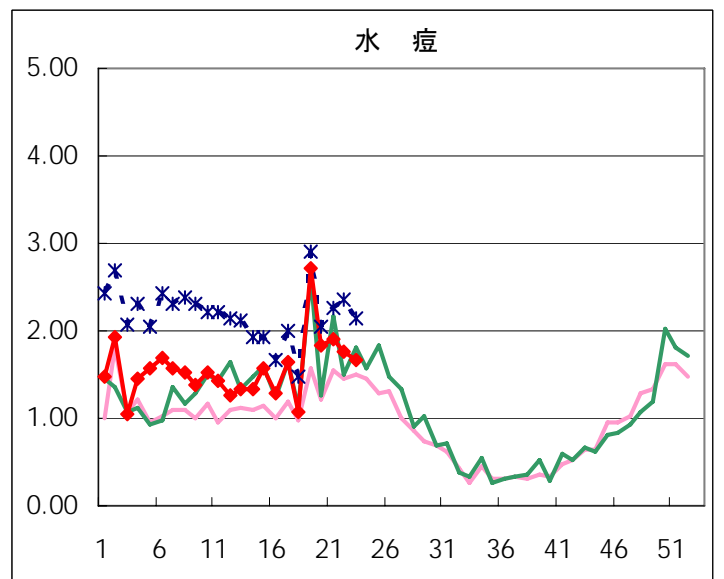
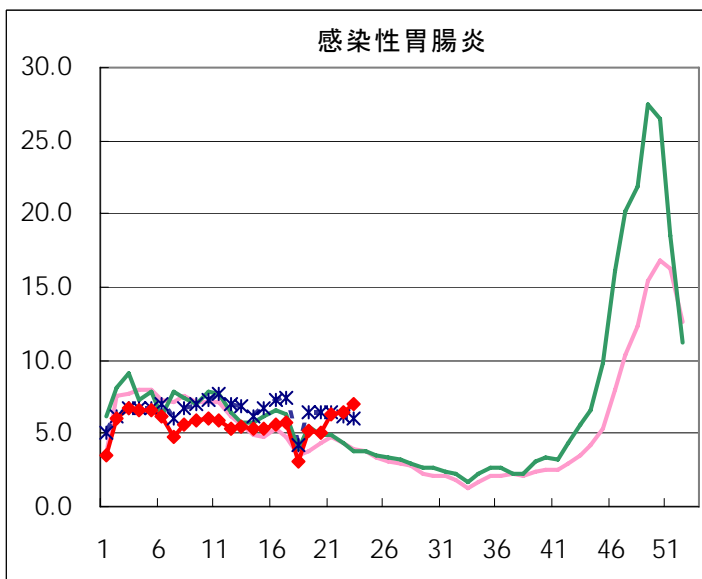
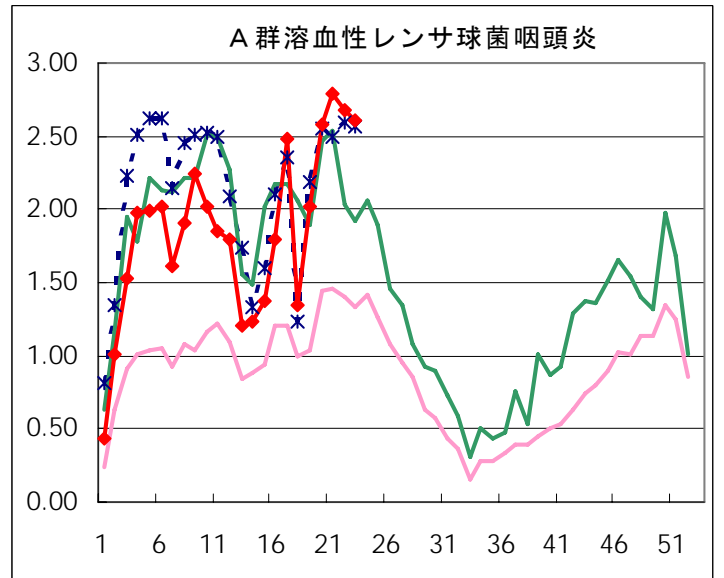
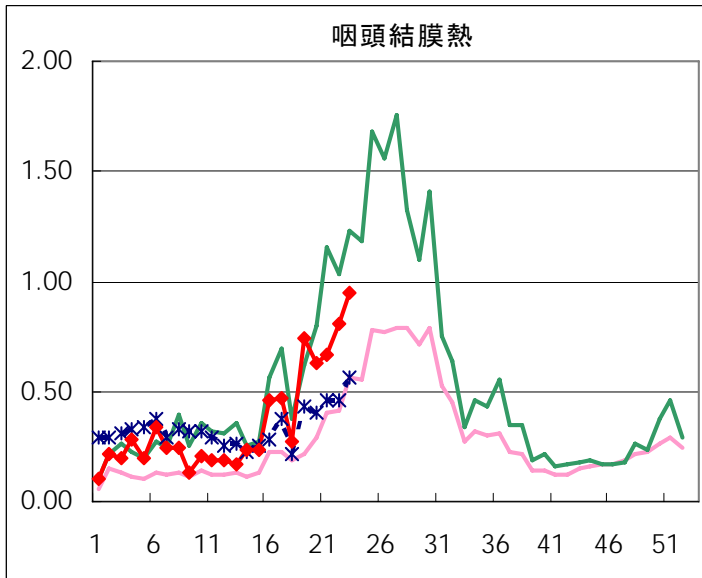
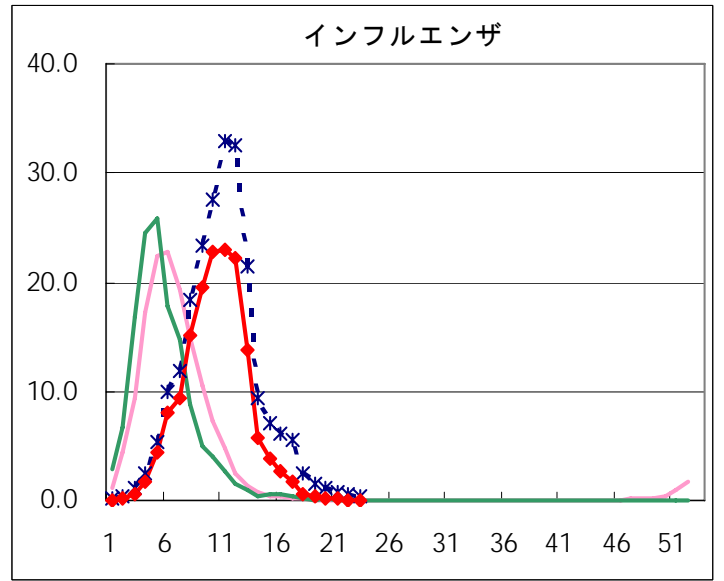
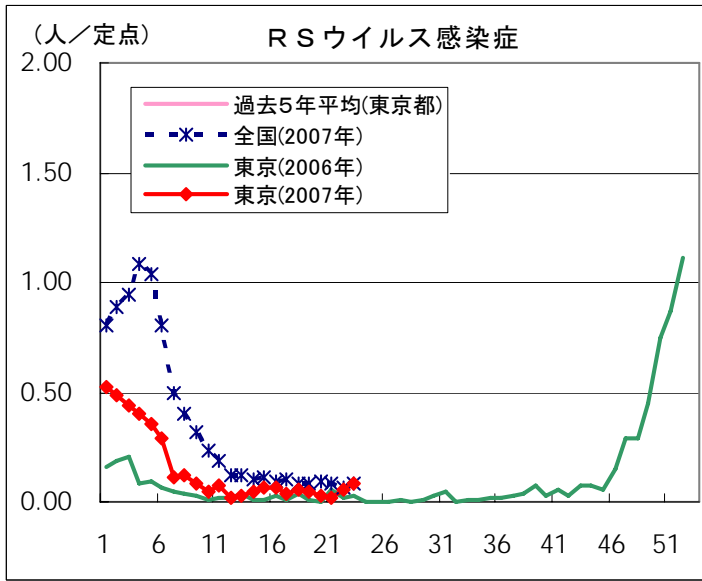
東京都合計	12	8	141	386	1,029	246	44	81	126	2
定点当り報告数	0.08	0.03	0.95	2.61	6.95	1.66	0.30	0.55	0.85	0.01

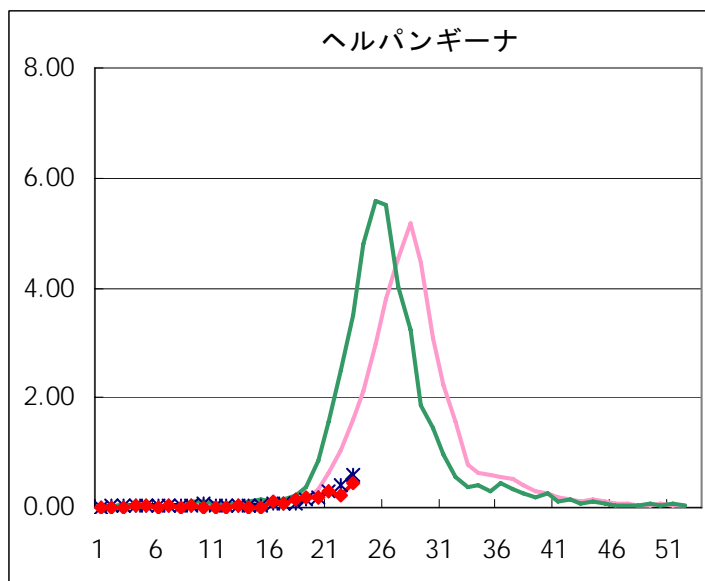
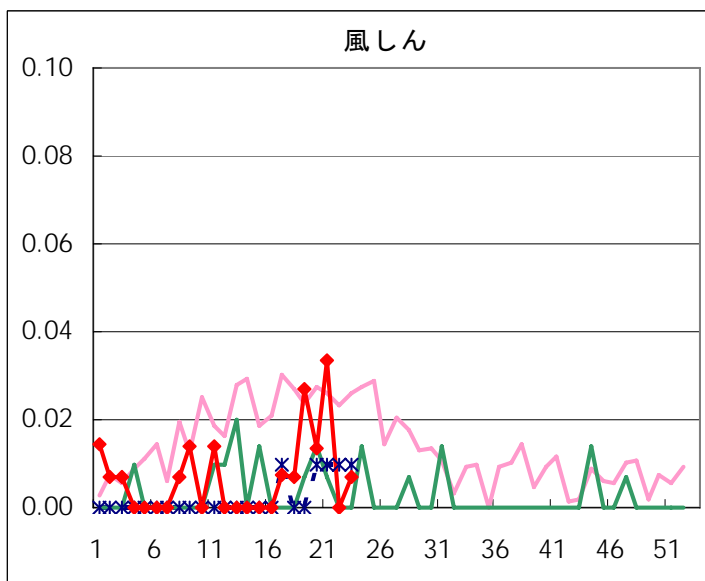
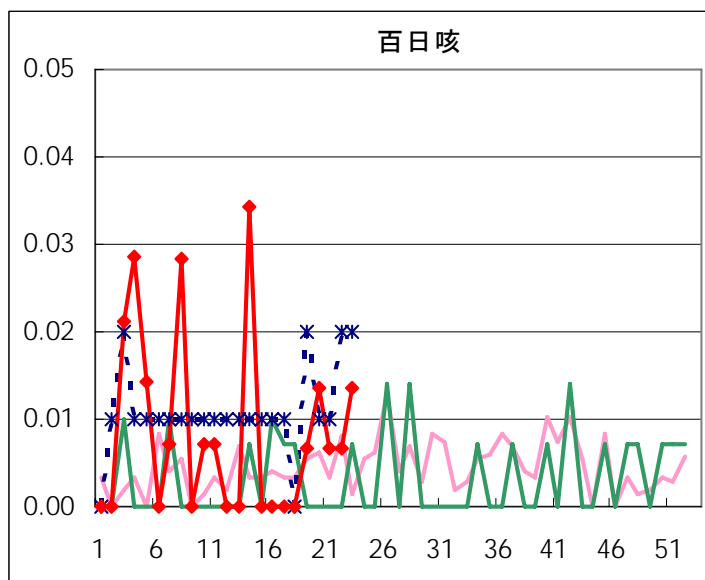
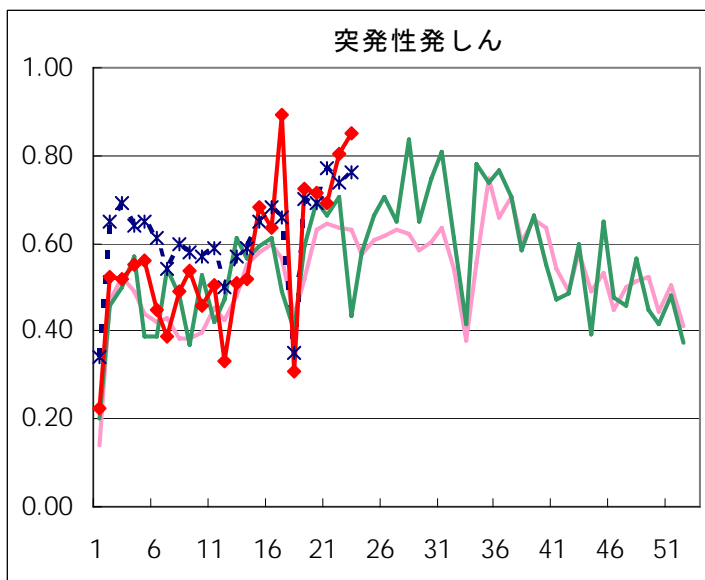
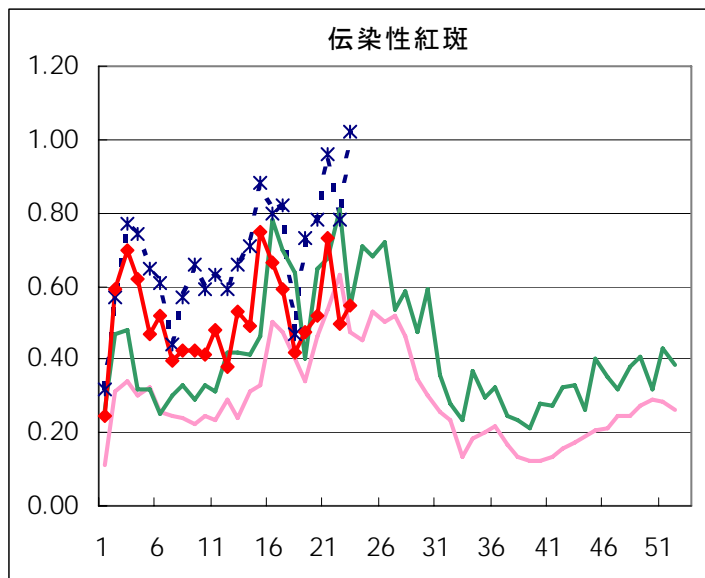
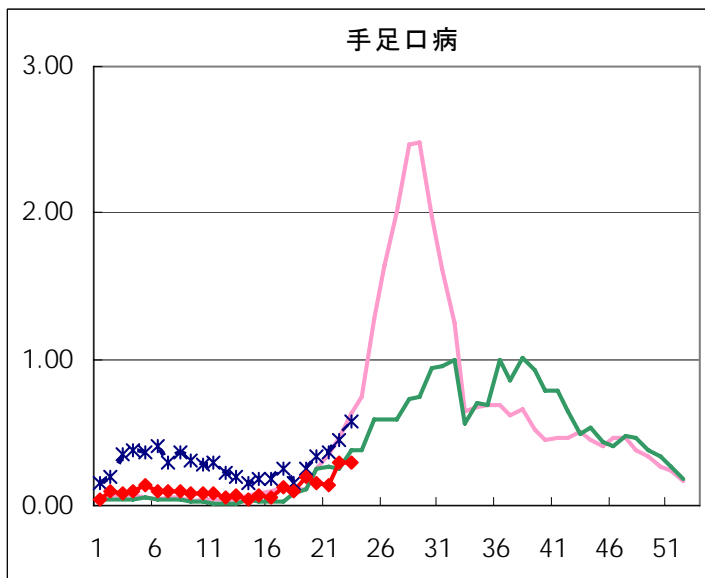
	風しん	ヘルパン ギーナ	麻しん (成人麻し んを除く)	流行性 耳下腺炎	急性出血 性結膜炎	流行性 角結膜炎	不明 発しん症	MCLS
千代田		0.25						
中央区				2.00		2.00		
みなと		0.17		0.33			0.50	
新宿区		0.50		0.17				
文京		0.33				3.00		
台東		0.33	0.33					
墨田区				1.00		1.00	0.33	
江東区		0.25		0.50			0.25	
品川区			0.17				0.17	
目黒区				0.67		6.00	0.33	
大田区		0.78		0.44				
世田谷		0.13	0.13	0.25	1.00	1.00	0.13	
渋谷区		0.25	0.50					
中野区				0.33			0.17	
杉並		0.67		0.17		1.00		
池袋		0.40	0.20	0.20				
北区		0.50		0.75			0.25	
荒川区							1.50	
板橋区		0.17	0.17				0.17	
練馬区						2.00		
足立			0.20	0.60	0.50		1.00	
葛飾区		0.75		0.50	1.00	1.00		0.25
江戸川		0.60	0.40	1.20		1.50	0.20	0.20
西多摩		0.20		0.60				
八王子		0.50	0.50	1.50		0.50	0.75	
南多摩		0.25				1.00		
町田		4.25		0.75				0.25
多摩立川				0.40		0.50	0.40	
多摩府中		0.40		0.50			0.10	0.10
多摩小平	0.17	1.17	0.17			1.00		
島しょ								

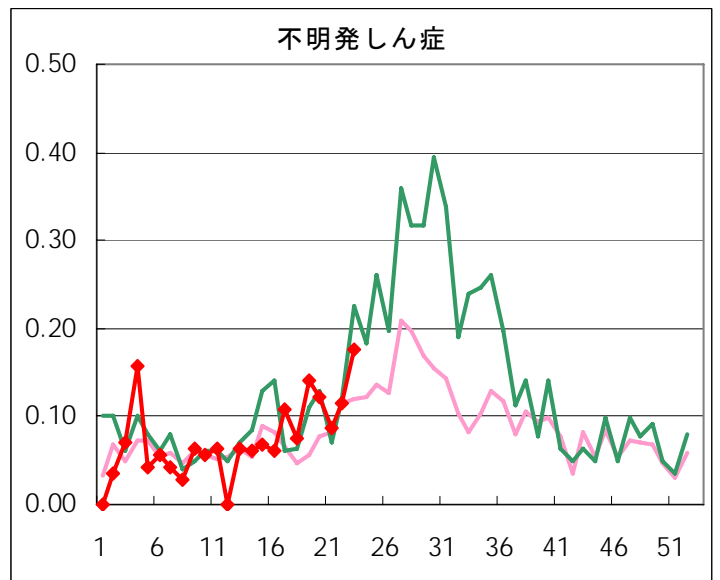
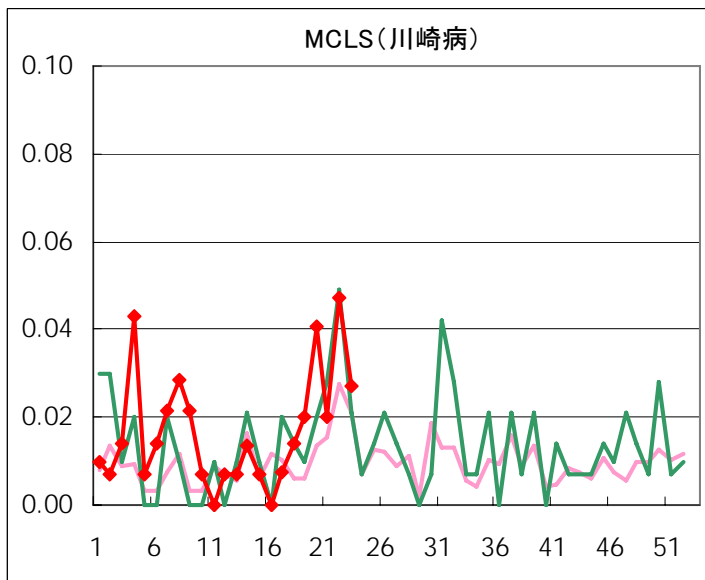
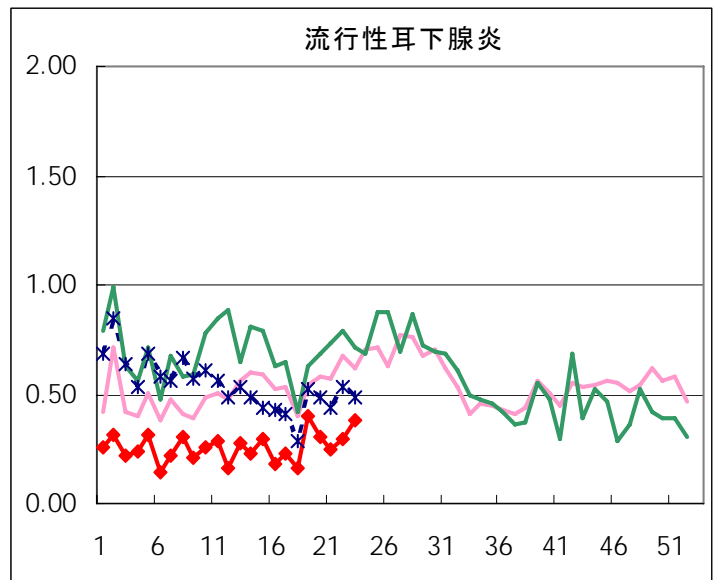
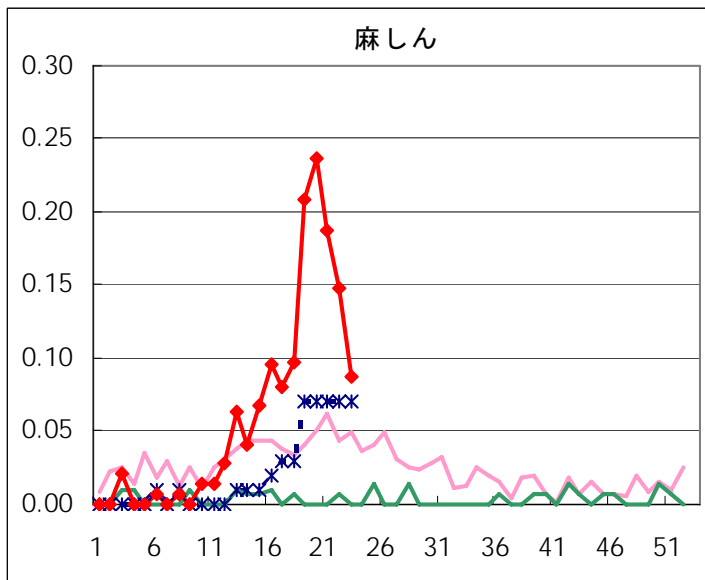
東京都合計	1	64	13	57	4	28	26	4
定点当り報告数	0.01	0.43	0.09	0.39	0.10	0.72	0.18	0.03

五類定点把握対象疾患 患者報告数【推移グラフ】 2007年23週現在

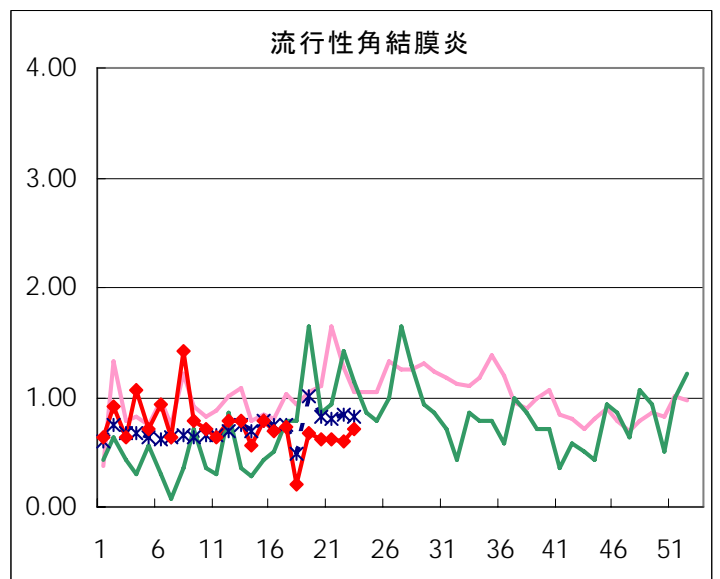
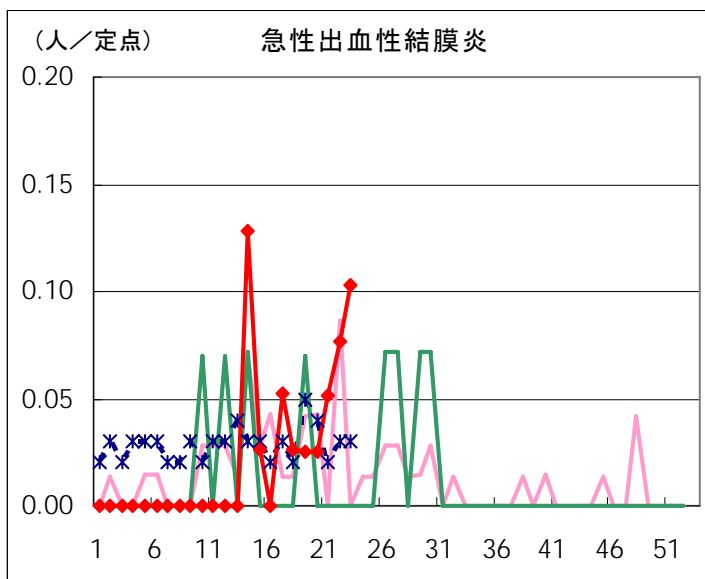
◆ 小児科・インフルエンザ定点



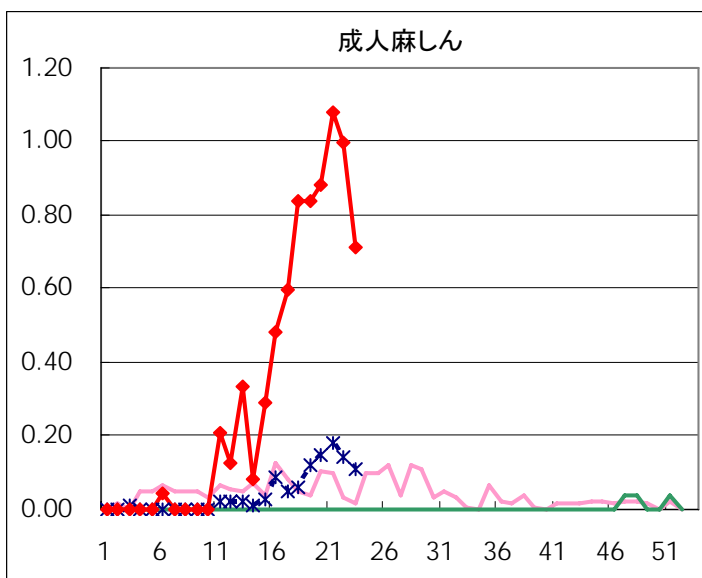
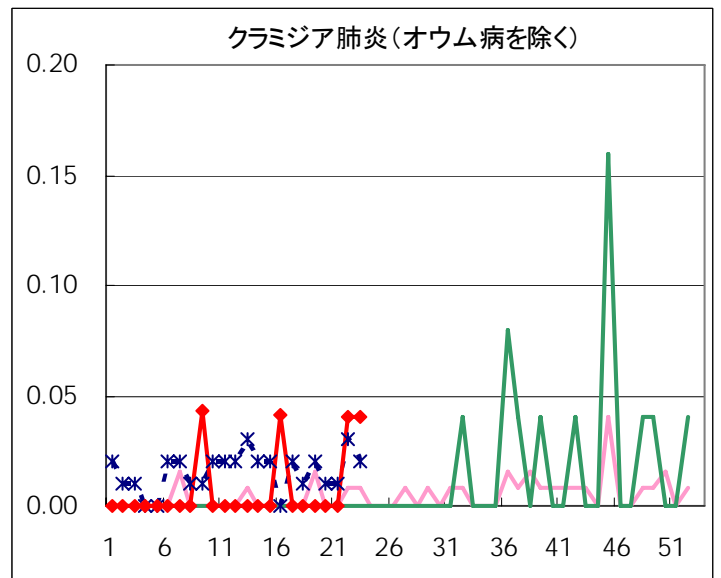
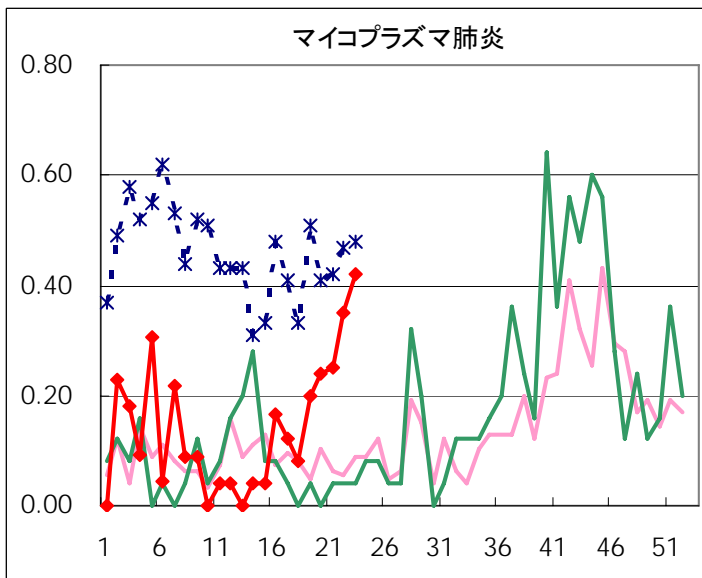
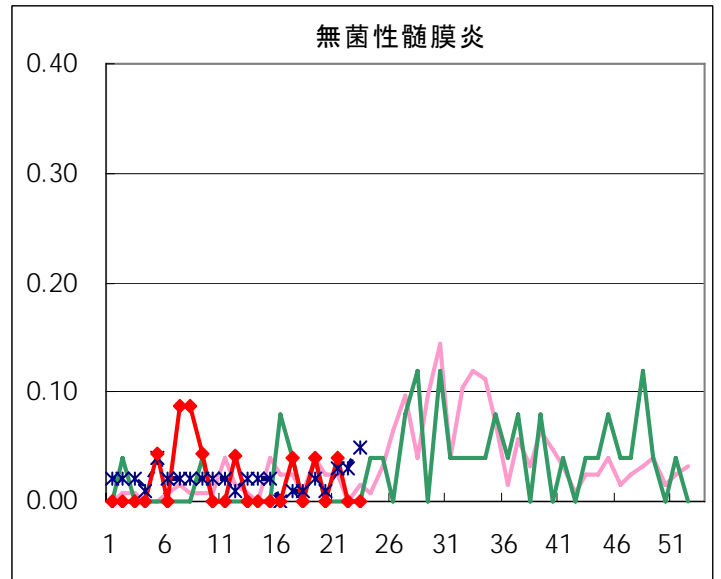
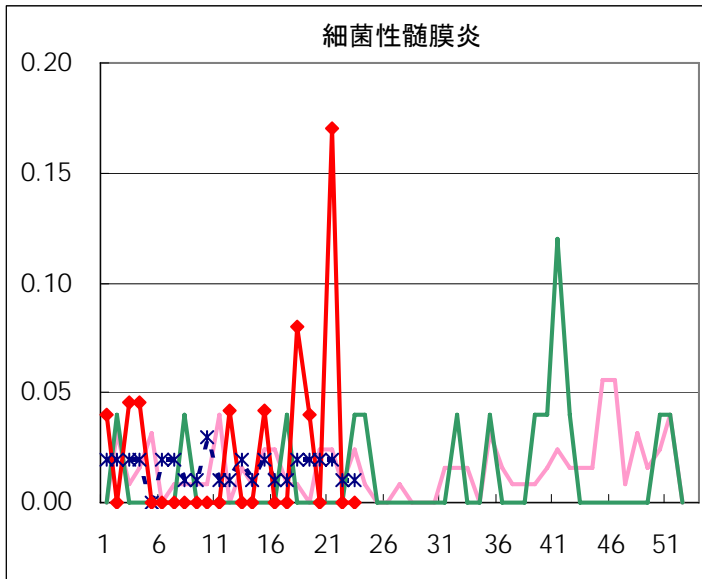




◆ 眼科定点



◆ 基幹定点



疾患別の定点医療機関数(週単位報告分)			
定点種別	疾患	定点医療機関数	報告医療機関数
インフルエンザ	インフルエンザ	290	286
眼科	急性出血性結膜炎	39	39
	流行性角結膜炎		
基幹	細菌性髄膜炎	25	24
	無菌性髄膜炎		
	マイコプラズマ肺炎		
	クラミジア肺炎		
	成人麻疹		
小児科	上記を除く疾病	150	148

病原体検査情報

◇定点(病原体)医療機関からの搬入検体

*原則として検体採取日の順に掲載しています。

検体採取日	臨床診断名	患者年齢	検査試料	検出病原体	検査法	
5/1	溶血性レンサ菌球咽頭炎	2	菌株 (咽頭由来)	A群溶血性レンサ菌球 T-12型	血清型別	
5/9	溶血性レンサ菌球咽頭炎	6	菌株 (咽頭由来)	A群溶血性レンサ菌球 T-28型		
5/14	溶血性レンサ菌球咽頭炎	8	菌株 (咽頭由来)	A群溶血性レンサ菌球 T-1型		
5/18	腸間膜リンパ節炎	8	咽頭拭い液	EBウイルス	遺伝子	
5/19	熱性けいれん群発	2	咽頭拭い液	ヒトヘルペスウイルス6型		
5/19	溶血性レンサ菌球咽頭炎	12	菌株 (咽頭由来)	A群溶血性レンサ菌球 T-12型	血清型別	
5/21	溶血性レンサ菌球咽頭炎	4	菌株 (咽頭由来)	A群溶血性レンサ菌球		
5/24	気管支炎	1	菌株 (咽頭由来)	メチシリン耐性黄色ブドウ球菌 コアグラゼⅢ型		
5/26	熱性けいれん	3	咽頭拭い液	ライノウイルス、 EBウイルス	遺伝子	
5/26	不明発しん症	9M	咽頭拭い液	麻しんウイルス		
5/28	ウイルス感染症、 上気道炎	6	咽頭拭い液	パラインフルエンザウイルス3型		
5/28	川崎病	記載無し	咽頭拭い液	エンテロウイルス、 EBウイルス		
5/28	急性咽頭炎	12	咽頭拭い液	パラインフルエンザウイルス1型		
5/28	サイトメガロウイルス感染症	3M	尿	サイトメガロウイルス		
5/28	上気道炎	15	咽頭拭い液	メチシリン感性黄色ブドウ球菌 コアグラゼⅦ型		分離・同定 血清型別
5/28	麻しん	16	咽頭拭い液	麻しんウイルス、 EBウイルス		遺伝子
5/29	急性気管支炎	2	咽頭拭い液	ヒトメタニューモウイルス		
5/29	肺炎	4	咽頭拭い液	ヒトメタニューモウイルス		
5/29	不明発しん症	2	咽頭拭い液	ヒトヘルペスウイルス7型		
5/29	麻しん	25	咽頭拭い液	麻しんウイルス		
5/30	耳下腺腫脹	7	咽頭拭い液	EBウイルス、 ライノウイルス		
5/30	麻しん	26	咽頭拭い液	麻しんウイルス		
5/30	麻しん疑い	25	咽頭拭い液	麻しんウイルス		
5/31	ウイルス性発しん症	1	咽頭拭い液	ヒトヘルペスウイルス6型		
5/31	風しん	8	咽頭拭い液	エンテロウイルス		
5/31	急性咽頭炎	記載無し	咽頭拭い液	ライノウイルス		
5/31	急性気管支炎	1	咽頭拭い液	ヒトメタニューモウイルス		
記載無し	気管支炎	記載無し	咽頭拭い液	ライノウイルス		
記載無し	発しん症	5	咽頭拭い液	ヒトヘルペスウイルス6型、 EBウイルス		

ヒト・メタニューモウイルス:

2001年に発見されたウイルスで、RSウイルスと同じパラミクソウイルス科のニューモウイルス亜科に属している。臨床所見もRSウイルスに類似し、乳幼児の急性呼吸器疾患の原因となる。

週別検査状況 2007年14週～22週

検出病原体・抗体		2007年								合計
		14	15	16	17・18	19	20	21	22	
ウイルス	アデノ	3		1	2	4	15	4		29
	ライノ	3	2	1	5	3	4	2	4	24
	ポリオ									
	コクサッキーA群									
	コクサッキーB群									
	エコー									
	エンテロ71				1					1
	その他のエンテロ	1	2	2	1	2	6	4	2	20
	単純ヘルペス									
	水痘・帯状疱疹									
	ヘルペス6/7	5	2	3	10	5	7	4	4	40
	EB	1		1	4		1	4	6	17
	サイトメガロ			1	2		2		1	6
	ムンプス					1		1		2
	麻疹	1	1	1	1	5	11	4	5	29
	風疹									
	パルボB19		3				1			4
	RS	2					1			3
	ノロ	1				1	2			4
	ロタ			1	2			2		5
	インフルエンザAH1	3	2		1					6
	インフルエンザAH3	8	6	10	2		1			27
インフルエンザB	5	6	1	6	2				20	
デング										
その他のウイルス								5	5	
細菌	カンピロバクター									
	サルモネラ									
	腸管出血性大腸菌									
	その他の腸管系病原菌		1							1
	溶血性レンサ球菌			8					5	13
	その他の細菌			1						1
その他の病原体					1				2	3

臨床診断名別検査結果 2007年14週～22週

臨床診断名 検出病原体	インフル エンザ	上 気 道 炎	下 気 道 炎	感 染 性 胃 腸 炎	無 菌 性 髄 膜 炎	咽 頭 結 膜 熱	A 群 溶 連 菌 咽 頭 炎	流 行 性 角 結 膜 炎	ヘル パ ン ギ ー ナ	手 足 口 病	伝 染 性 紅 斑	不 明 発 し ん 症	流 行 性 耳 下 腺 炎	水 痘	麻 し ん	風 し ん	そ の 他	合 計
搬入検体数	89	30	23	37	36		7	8	3	1	5	33	5	4	21	2	82	
アデノ	1	3	4	2				3				4			2		10	29
ライノ	3	3	5	1	2							3	1		1		5	24
ポリオ																		
コクサッキーA群																		
コクサッキーB群																		
エコー																		
エンテロ71										1								1
その他のエンテロ	1	2	3	6				1				1	1			1	4	20
単純ヘルペス																		
水痘・带状疱疹しん																		
ヘルペス6/7	1	2	1		8			1				12			1		14	40
EB		1	1									2	4		1	1	7	17
サイトメガロ			1		2												3	6
ムンプス					1								1					2
麻しん					1							4		1	18		5	29
風しん																		
パルボB19											4							4
RS	1	1	1															3
ノロ				4														4
ロタ				5														5
インフルエンザAH1	6																	6
インフルエンザAH3	27																	27
インフルエンザB	19	1																20
デング																		
その他のウイルス		2	3															5
カンピロバクター																		
サルモネラ																		
腸管出血性大腸菌																		
その他の腸管系病原菌				1														1
溶血性レンサ球菌		5				7												13
その他の病原体		1	2														1	4
備考																		

性感染症(STI)患者報告数【年齢階級別】 2007年5月

男						
	* 膣トリコモナス症	梅毒様疾患	性器クラミジア 感染症	性器ヘルペス ウイルス感染症	尖圭コンジローマ	淋菌感染症
0歳						
1～4歳						
5～9歳						
10～14歳						
15～19歳			5	1		2
20～24歳			13	4	2	13
25～29歳			23	8	8	21
30～34歳			19	6	10	16
35～39歳		2	22	7	7	15
40～44歳			9	4	5	8
45～49歳		1	11	7	5	3
50～54歳		1	2	4	1	3
55～59歳		1	5	1		
60～64歳			2	1	1	
65～69歳						
70歳～						
合計	0	5	111	43	39	81
先月数	0	7	108	61	37	83
増減数	0	-2	3	-18	2	-2

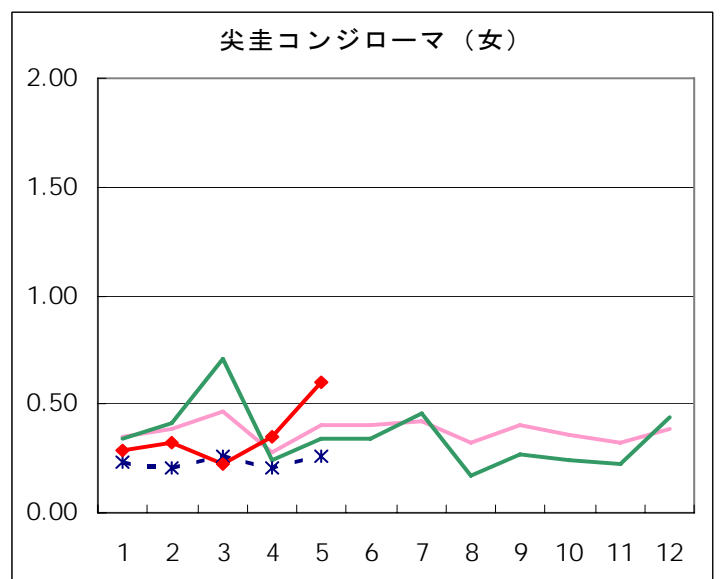
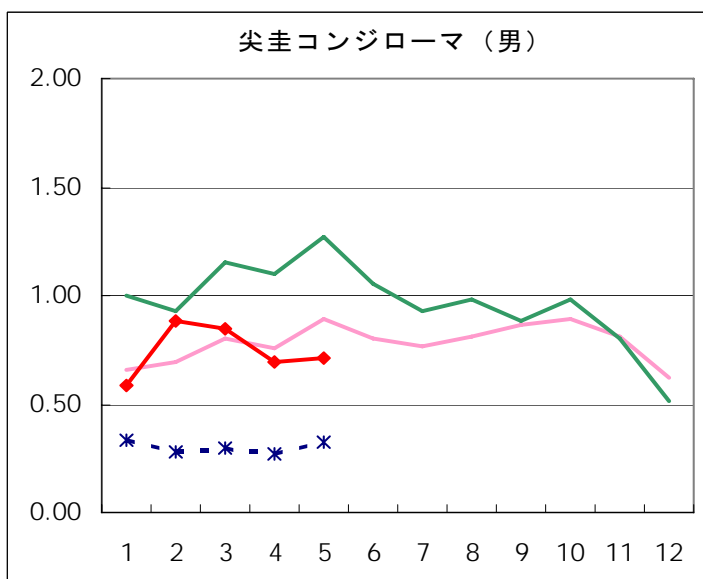
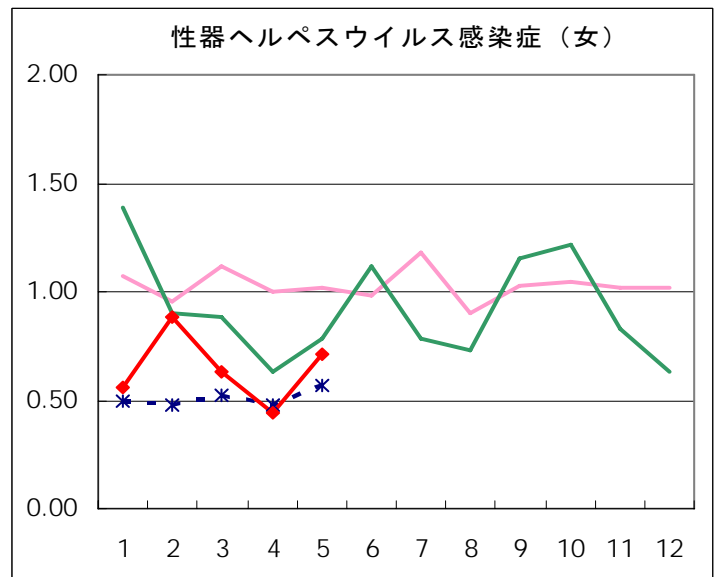
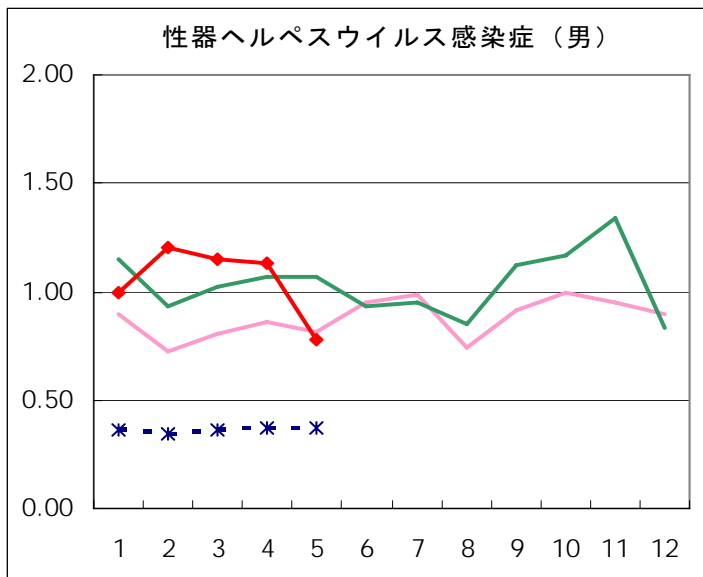
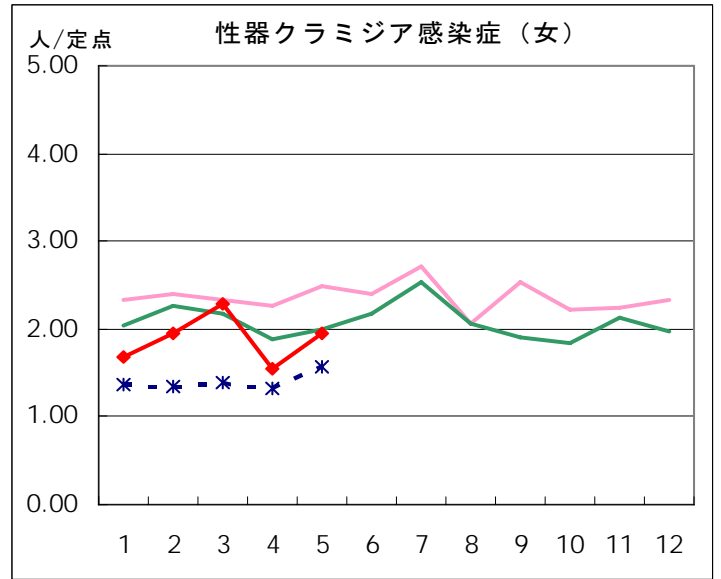
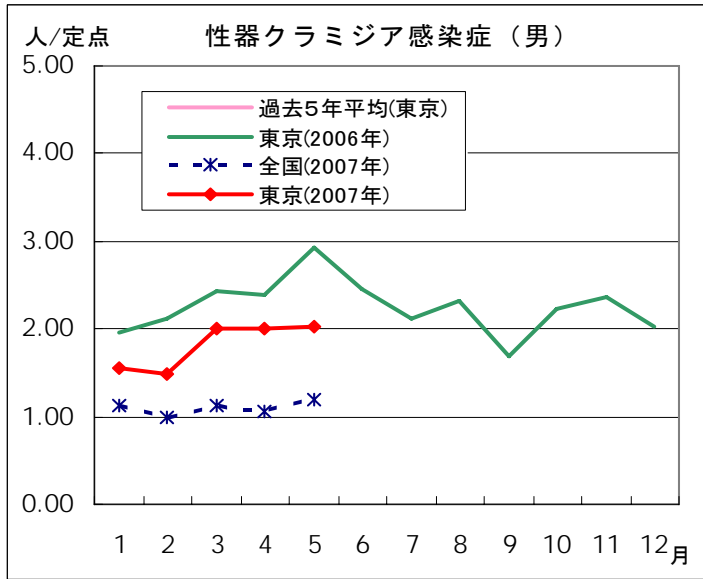
女						
	膣トリコモナス症	梅毒様疾患	性器クラミジア 感染症	性器ヘルペス ウイルス感染症	尖圭コンジローマ	淋菌感染症
0歳						
1～4歳						
5～9歳						
10～14歳						
15～19歳	1		9	1	3	1
20～24歳	4		38	11	9	3
25～29歳	3	2	31	7	9	1
30～34歳	4		18	2	2	
35～39歳	2		5	2	5	
40～44歳	1		4	2	2	2
45～49歳	1		2	3		
50～54歳				2	1	
55～59歳	1			2	1	
60～64歳	1			2		
65～69歳						
70歳～					1	
合計	18	2	107	39	33	7
先月数	15	0	83	24	19	10
増減数	3	2	24	15	14	-3

* 性感染症定点から報告される『膣トリコモナス症』とは、原虫の一種である膣トリコモナス(Trichomonas vaginalis)による疾患を指し、女性の膣、男性の尿道、前立腺などの生殖器や泌尿器に寄生して引き起こされる感染症である。ヒトに寄生するトリコモナスには、他に口腔トリコモナスや腸トリコモナスがある。

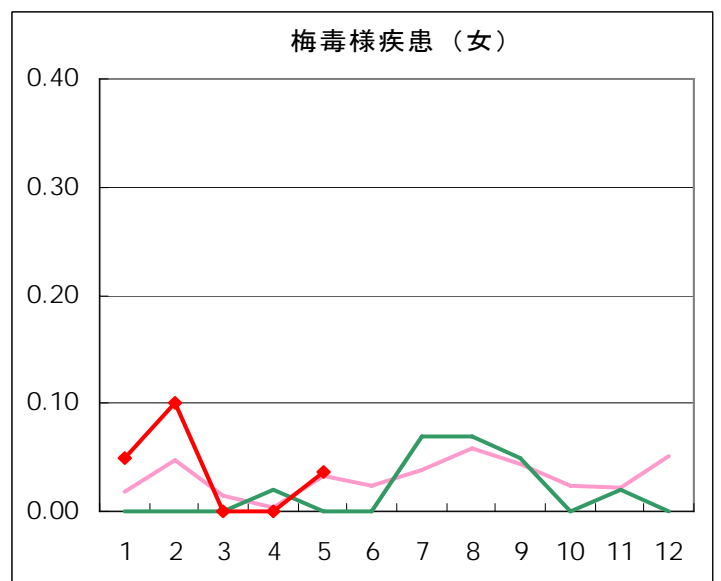
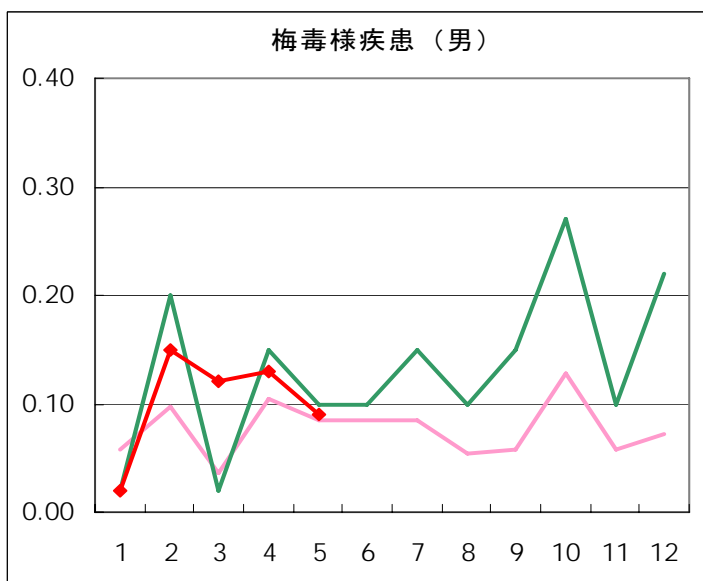
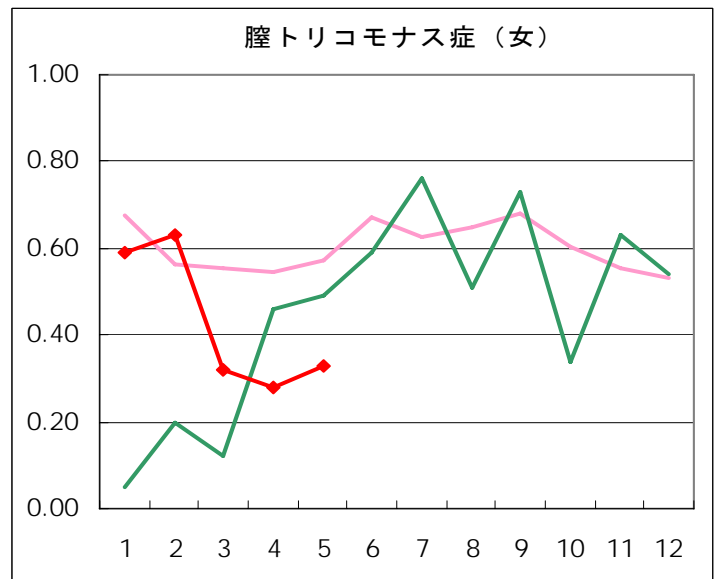
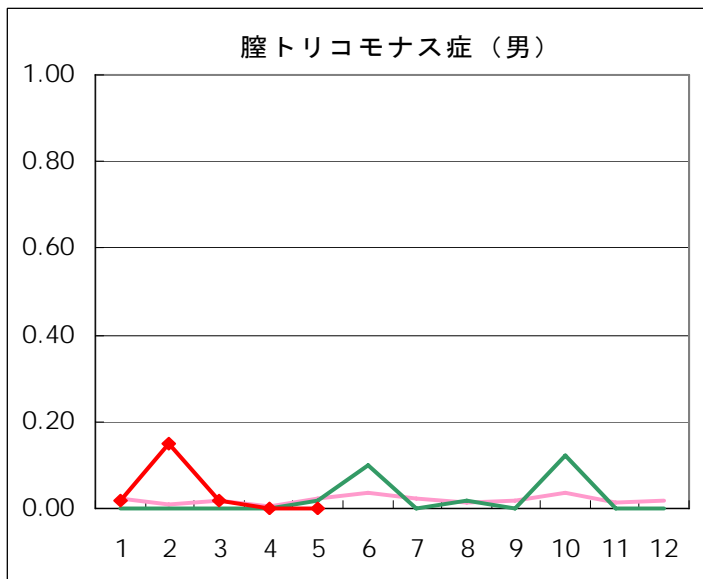
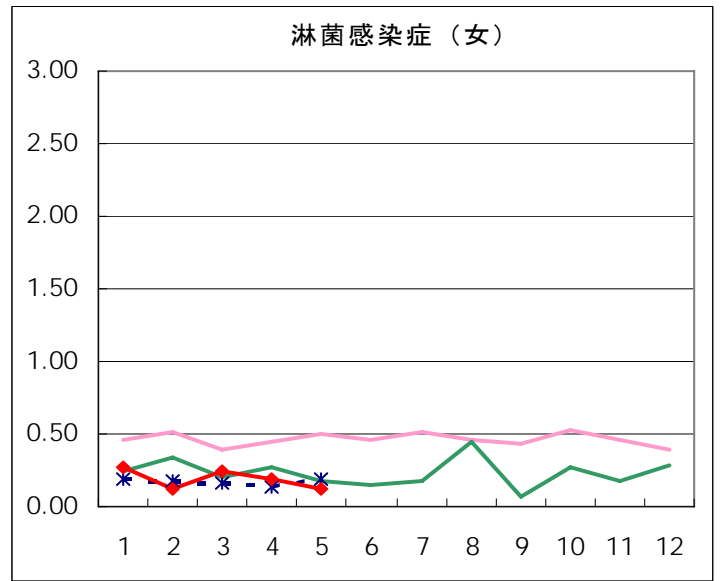
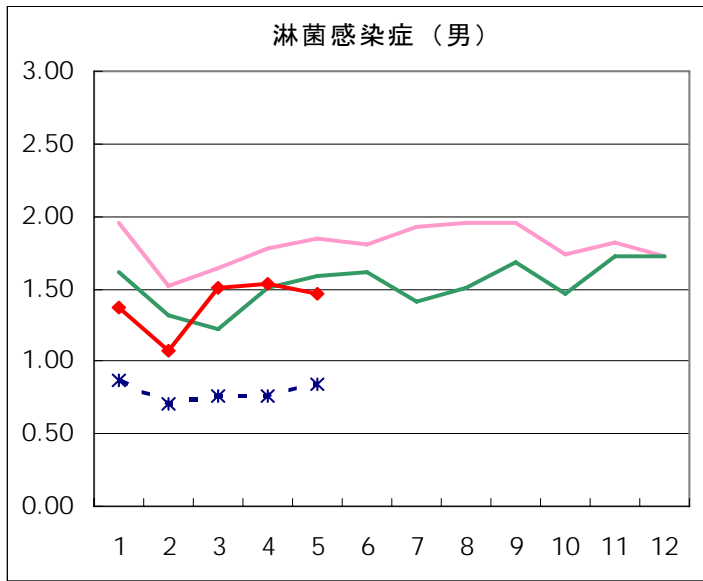
男								
保健所名	定点数	臙トリコモナス症	梅毒様疾患	性器クラミジア 感染症	性器ヘルペス ウイルス感染症	尖圭 コンジローマ	淋菌感染症	総計
千代田	2			7	2	2	8	19
中央区	3			6		1	5	12
みなと	2			4	1		4	9
新宿区	6			30	13	17	25	85
文京	1			3	1		2	6
台東	3					1	1	2
墨田区	2			3	3	4	1	11
江東区	2		1	7	6	4	11	29
品川区	1							
大田区	2			1			1	2
渋谷区	5			8	4		3	15
中野区	2		2	4	2		6	14
杉並	2			2			3	5
池袋	3		1	16	7	7	7	38
北区	1							
荒川区	1				3			3
板橋区	2				1			1
足立	2		1	7		1	1	10
江戸川	2			7		2	1	10
八王子市	4			1			1	2
町田	1							
多摩立川	2							
多摩府中	3			5			1	6
多摩小平	1							
合計	55		5	111	43	39	81	279
定点当たり			0.09	2.02	0.78	0.71	1.47	5.07

女								
保健所名	定点数	臙トリコモナス症	梅毒様疾患	性器クラミジア 感染症	性器ヘルペスウ イルス感染症	尖圭コンジ ローマ	淋菌感染症	総計
千代田	2			2				2
中央区	3			9	1			10
みなと	2			5	7	1		13
新宿区	6			11	8	4	2	25
文京	1							
台東	3	4	1	19	2	2	1	29
墨田区	2	2	1	3		1		7
江東区	2			2			2	4
品川区	1							
大田区	2			3				3
渋谷区	5			4	5	9		18
中野区	2	1		3		9		13
杉並	2			2				2
池袋	3	1		6	3	5	1	16
北区	1							
荒川区	1							
板橋区	2	3		5	3			11
足立	2							
江戸川	2	1		8	5	2		16
八王子市	4	5		11	3			19
町田	1			1				1
多摩立川	2	1		12	2		1	16
多摩府中	3							
多摩小平	1			1				1
合計	55	18	2	107	39	33	7	206
定点当たり		0.33	0.04	1.95	0.71	0.60	0.13	3.75

月報 性感染症(STI) 患者報告数【推移グラフ】 2007年5月

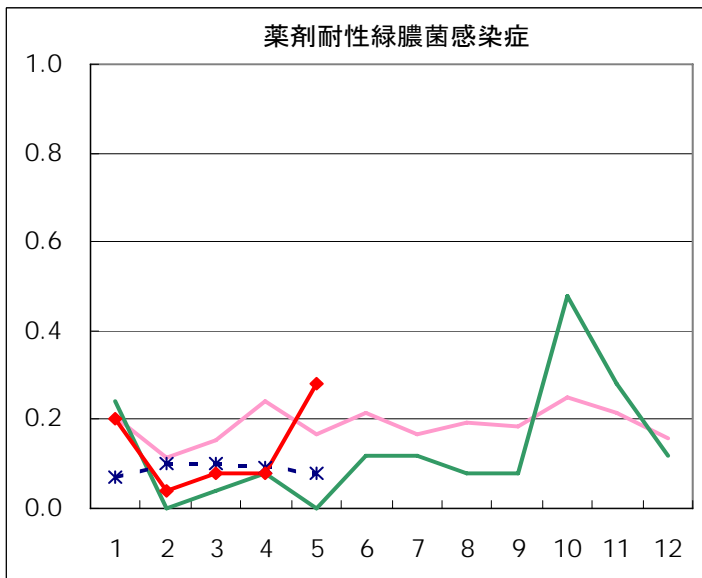
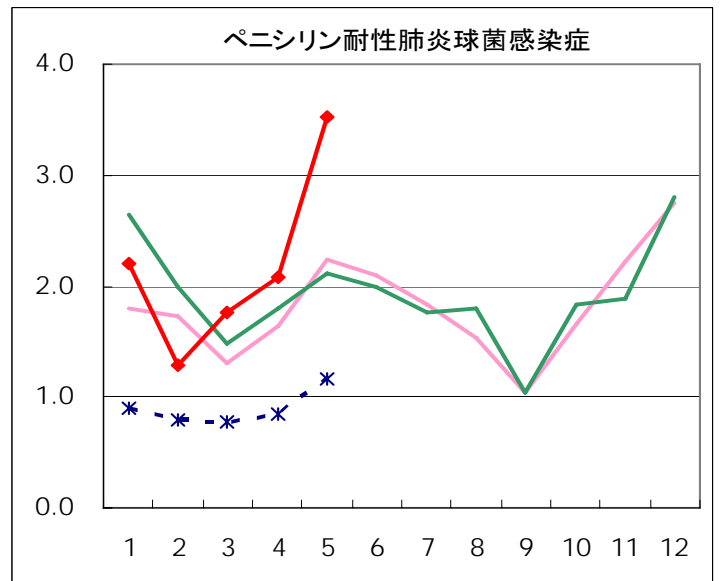
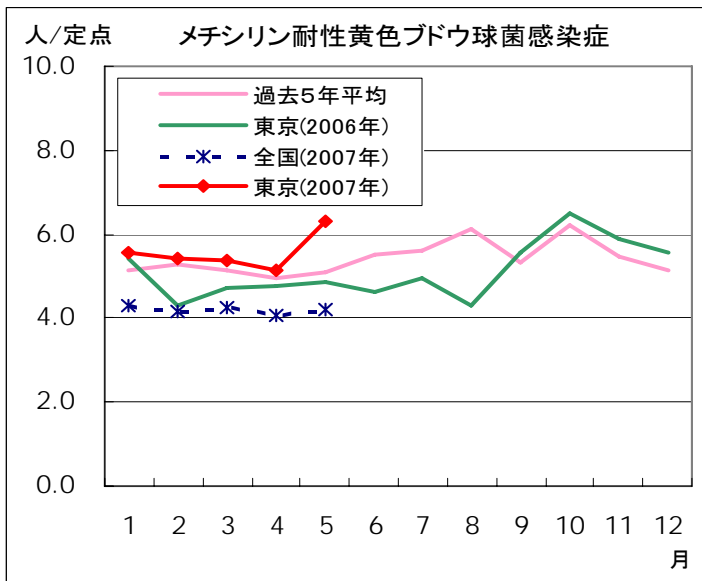


月報



薬剤耐性菌感染症 患者報告数【推移グラフ】 2007年4月

	1月	2月	3月	4月	5月	6月	7月	8月	9月	10月	11月	12月	合計
メチシリン耐性 黄色ブドウ球菌感染症	139	136	134	129	158								696
ペニシリン耐性 肺炎球菌感染症	55	32	44	52	88								271
薬剤耐性緑膿菌感染症	5	1	2	2	7								17



疾病別の定点医療機関数			
定点種別	疾患	定点医療機関数	報告定点数
性感染症 (STI)	性器クラミジア感染症	55	55
	性器ヘルペスウイルス感染症		
	尖圭コンジローマ		
	淋菌感染症		
	膺トリコモナス症		
	梅毒様疾患		
基幹	メチシリン耐性黄色ブドウ球菌感染症	25	25
	ペニシリン耐性肺炎球菌感染症		
	薬剤耐性緑膿菌感染症		

病原体検査情報

◇定点(病原体)医療機関からの搬入検体

検査項目		検査数	検出数 (陽性数)	検査材料	診断名
梅毒	抗体	34	0	血清	ヘルペス、 ヘルペス疑い、 コンジローマ、 外陰部腫瘍、 子宮がん、 倦怠感、 子宮頸部ビラン 卵巣腫
クラミジア トラコマチス	遺伝子	32	0	子宮頸管擦過物	
	抗体	34	13	血清	
赤痢アメーバ	抗体	34	1	血清	
淋菌	遺伝子	32	0	子宮頸管擦過物	
トリコモナス	遺伝子	32	0	子宮頸管擦過物	
ヒトパピローマウイルス	遺伝子	32	14	子宮頸管擦過物	
ヒト単純ヘルペスウイルス1型	遺伝子	32	5	子宮頸管擦過物	
ヒト単純ヘルペスウイルス2型	遺伝子	32	2	子宮頸管擦過物	

・ヒト単純ヘルペスウイルス1型遺伝子陽性5例のうち2例と、ヒト単純ヘルペスウイルス2型遺伝子陽性2例のうち1例から、ヒトパピローマウイルス遺伝子も検出されている。