

INFECTIOUS DISEASES WEEKLY REPORT

TOKYO **iDWR**

東京都感染症情報センター

東京都感染症週報

2007年第25週
(6月18日～6月24日)

* 2007年6月27日現在の情報により作成しています。
最新のデータは「Web版感染症発生動向」をご覧ください。
<http://survey.tokyo-eiken.go.jp/>

2007年6月28日発行

編集・発行

東京都医師会感染症予防検討委員会
東京都健康安全研究センター疫学情報室

電話：03-3363-3213(直通)
FAX：03-5332-7365
e-mail：idsc@tokyo-eiken.go.jp

全数把握対象疾患 患者報告数 2007年25週

分類	疾病名	東京都分(報告週)					全国分(診断週)	
		22週	23週	24週	25週	年累計	25週	年累計
一類	エボラ出血熱							
	クリミア・コンゴ出血熱							
	痘そう							
	南米出血熱							
	ベスト							
	マールブルグ病							
二類	ラッサ熱							
	急性灰白髄炎							
	結核	68	69	61	61	732	220	4054
	ジフテリア							
三類	重症急性呼吸器症候群 *							
	コレラ	1				2		8
	細菌性赤痢		4		2	36	3	244
	腸管出血性大腸菌感染症	56	117	13	11	216	98	928
	腸チフス	1				4	1	17
四類	パラチフス					3	1	8
	E型肝炎					1		28
	ウエストナイル熱							
	A型肝炎	2				14	1	83
	エキノкокクス症					2		7
	黄熱							
	オウム病					1	2	13
	オムスク出血熱							
	回帰熱							
	キャサヌル森林病							
	Q熱							3
	狂犬病							
	コクシジオイデス症					1		2
	サル痘							
	腎症候性出血熱							
	西部ウマ脳炎							
	ダニ媒介脳炎							
	炭疽							
	つつが虫病					2	3	82
	デング熱	1	1		1	4	2	26
	東部ウマ脳炎							
	鳥インフルエンザ #							
	ニパウイルス感染症							
	日本紅斑熱							9
	日本脳炎							1
	発しんチフス							
	ハンタウイルス肺症候群							
	Bウイルス病							
	鼻疽							
	ブルセラ症							1
	ベネズエラウマ脳炎							
	ヘンドラウイルス感染症							
	ボツリヌス症							2
マラリア	1		1		11	1	21	
野兔病								
ライム病							1	
リッサウイルス感染症								
リフトバレー熱								
類鼻疽								
レジオネラ症	2		1	3	15	12	216	
レプトスピラ症					2		3	
ロッキー山紅斑熱								

分類	疾病名	東京都分(報告週)					全国分(診断週)	
		22週	23週	24週	25週	年累計	25週	年累計
五類 (全数届出)	アメーバ赤痢	5	3	4	6	77	6	360
	ウイルス性肝炎 (A型・E型を除く)	2				16	2	88
	急性脳炎 **			1	1	7	1	114
	クリプトスポリジウム症							4
	クロイツフェルト・ヤコブ病			1		7	1	78
	劇症型溶血性レンサ球菌感染症					3		51
	後天性免疫不全症候群	15	9	8	9	231	5	638
	ジアルジア症					7		21
	髄膜炎菌性髄膜炎					1		11
	先天性風しん症候群							
	梅毒	4	3	3	3	62	5	270
	破傷風						1	37
	バンコマイシン耐性黄色ブドウ球菌感染症							
バンコマイシン耐性腸球菌感染症			1		8	1	35	
指定	インフルエンザ (H5N1)							
2007/6/27集計								

* 病原体がコロナウイルス属SARSコロナウイルスであるものに限る。

** ウエストナイル脳炎、西部ウマ脳炎、ダニ媒介性脳炎、東部ウマ脳炎、日本脳炎、ベネズエラウマ脳炎及びリフトバレー熱を除く。

2007年14週集計分より「高病原性鳥インフルエンザ」から「鳥インフルエンザ」に変更

(全数把握対象疾患のコメント)

〈二類感染症〉

結核 61件

肺結核53件、その他8件で、推定感染地は国内48件、不明13件であった。年齢群は、10歳代1件、20歳代8件、30歳代11件、40歳代4件、50歳代11件、60歳代5件、70歳代10件、80歳代7件、90歳代4件であった。

〈三類感染症〉

細菌性赤痢 2件

フレキシネル菌1件、ソネ菌1件で、推定感染地は国内1件、ベトナム1件であった。

腸管出血性大腸菌感染症 11件

すべて有症状者であり、血清型・毒素型は、O157 VT2 5件、O157 VT1・VT2 4件、O111 VT1 1件、血清型・毒素型いずれも不明1件であった。年齢群は、10歳未満1件、10歳代4件、20歳代1件、30歳代1件、40歳代1件、50歳代1件、70歳代1件、80歳代1件であった。

〈四類感染症〉

デング熱 1件

推定感染地はフィリピンであった。

レジオネラ症 3件

すべて肺炎型で、感染経路はいずれも不明であった。

〈五類感染症〉

アメーバ赤痢 6件

腸管アメーバ症4件、腸管外アメーバ症2件で、推定感染地は国内5件、インド1件であった。推定感染経路は飲食物による経口感染2件、異性間性的接触1件、その他3件であった。

急性脳炎 1件

20歳代で、病原体は麻しんウイルスであった。

後天性免疫不全症候群 9件

無症候キャリア8件、AIDS 1件であった。推定感染地は国内8件、タイ1件で、推定感染経路は性的接触8件(同性間7件、異性間1件)であった。

梅毒 3件

早期顕症梅毒Ⅰ期、早期顕症梅毒Ⅱ期、無症候梅毒が各1件で、推定感染経路は異性間性的接触2件、不明1件であった。

五類定点把握対象疾患 患者報告数 2007年25週

疾病名	2007年				4週合計	年累計
	22週	23週	24週	25週		
RSウイルス感染症	8	12	5	14	39	509
インフルエンザ	10	8	4	3	25	43,765
咽頭結膜熱	121	141	148	130	540	1,464
A群溶血性レンサ球菌咽頭炎	399	388	376	272	1,435	6,766
感染性胃腸炎	952	1,030	980	842	3,804	20,408
水痘	261	246	312	208	1,027	5,690
手足口病	44	44	52	84	224	507
伝染性紅斑	74	81	100	106	361	1,914
突発性発しん	120	126	111	108	465	2,084
百日咳	1	2	0	3	6	27
風しん	0	1	1	1	3	25
ヘルパンギーナ	35	67	70	115	287	469
麻しん(成人麻しんを除く)	22	13	17	17	69	242
流行性耳下腺炎	44	57	59	57	217	972
不明発しん症	17	26	18	23	84	286
MCLS	7	4	2	1	14	59
急性出血性結膜炎	3	4	2	3	12	25
流行性角結膜炎	23	28	24	26	101	438
細菌性髄膜炎	0	0	0	2	2	14
無菌性髄膜炎	0	0	1	1	2	13
マイコプラズマ肺炎	8	10	2	3	23	82
クラミジア肺炎(オウム病を除く)	1	1	0	0	2	4
成人麻しん	23	17	16	10	66	209
2007/6/27集計						

(定点把握対象疾患のコメント)

- ・麻しんおよび成人麻しんの定点当たり報告数は、いずれも過去5年平均よりも高いレベルで推移している。麻しんは前週と変わらず、成人麻しんは4週連続して減少している。
- ・咽頭結膜熱の定点当たり報告数は前週からやや減少した。2006年シーズンよりも、やや低いレベルで推移している。
- ・手足口病の定点当たり報告数は増加傾向にあるが、過去5年平均と比較するとなだらかな立ち上がりで、2006年シーズンに類似している。
- ・ヘルパンギーナの定点当たり報告数は増加傾向だが、過去5年平均および2006年シーズンよりもなだらかな立ち上がりである。
- ・流行性耳下腺炎の定点当たり報告数は、過去5年平均と比較して、今年はずっと低いレベルで推移している。

(定点医療機関からのコメント)

中野区保健所管内定点医療機関

- ・**不明発しん症**；11歳・男、2名。軽度発熱の後、顔から上半身を中心に境界が比較的明瞭な丘疹様発疹が現れました。血清学的には麻しんは否定的です。
- ・**麻しん**；10歳・男。麻しんは当初の抗体検査ではIgG、IgMとも陰性でしたが、コプリック斑を含め臨床的に麻しんの疑い濃厚です。

北区保健所管内定点医療機関

- ・**麻しん**；20歳代・男。大学内感染例。幼児期の麻しんワクチン接種歴はなかったが、麻しん患者との接触から約9日後に緊急のワクチン接種を受けていた。
- ・ヘルパンギーナは皆無である。

多摩小平保健所管内定点医療機関

- ・**百日咳**；7か月。ワクチン未接種。保育園等には通っていない児で、外来で治療中。

五類定点把握対象疾患 患者報告数【年齢階級別】 2007年25週

	RS ウイルス 感染症	インフルエ ンザ	咽頭 結膜熱	A群溶血性 レンサ球菌 咽頭炎	感染性 胃腸炎	水痘	手足口病	伝染性 紅斑	突発性 発しん
～5か月	3				10	5			10
～11か月	3		5		38	14	5		44
1歳	3		18	10	96	29	18	5	40
2歳		1	22	19	71	39	20	7	11
3歳			21	33	81	30	17	13	1
4歳		1	17	43	104	41	9	17	
5歳			12	39	68	18	5	18	
6歳			14	37	65	8	5	14	1
7歳			5	26	47	10	3	10	
8歳			6	15	44	7		9	
9歳	1		2	11	33	1	2	5	1
10～14歳	1	1	6	21	73	2		6	
15～19歳				2	14	1		1	
20～29歳	3		2	16	98	3		1	
30～39歳									
40～49歳									
50～59歳									
60～69歳									
70～79歳									
80歳以上									
合計	14	3	130	272	842	208	84	106	108
先週比	9	-1	-18	-104	-138	-104	32	6	-3

注:小児科定点把握対象疾病のうち、「20～29歳」は「20歳以上」と読み替える。
眼科疾患のうち、「70～79歳」は「70歳以上」と読み替える。

	百日咳	風しん	ヘルパン ギーナ	麻しん (成人麻しん を除く)	流行性 耳下腺炎	急性出血性 結膜炎	流行性 角結膜炎	不明 発しん症	MCLS
～5か月								1	
～11か月	1		9	1			1	3	
1歳			25	4	3		1	5	1
2歳			18	1	3		3	4	
3歳			18	1	9			2	
4歳	1		21		13				
5歳			9	2	8				
6歳			5		5			2	
7歳			4		3				
8歳			1	2	4	1		1	
9歳			2		4			1	
10～14歳			1	2	5	1		3	
15～19歳	1			3			1		
20～29歳		1	2	1			4	1	
30～39歳						1	4		
40～49歳							5		
50～59歳							1		
60～69歳							4		
70～79歳							2		
80歳以上									
合計	3	1	115	17	57	3	26	23	1
先週比	3	0	45	0	-2	1	2	5	-1

注:小児科定点把握対象疾病のうち、「20～29歳」は「20歳以上」と読み替える。
眼科疾患のうち、「70～79歳」は「70歳以上」と読み替える。

五類定点把握対象疾患 患者報告数【保健所別】2007年25週

	RS ウイルス 感染症	インフルエ ンザ	咽頭 結膜熱	A群溶血性 レンサ球菌 咽頭炎	感染性 胃腸炎	水痘	手足口病	伝染性 紅斑	突発性 発しん	百日咳
千代田					1	1		1		
中央区				1		1				
みなと	3		9	6	39	6	2	13	2	
新宿区	1		3	14	23	2		1		1
文京				2	2	7			2	
台東			3	11	27	4	3	1	2	
墨田区			1	6	17	5	2	2	3	
江東区				6	49	10	6	1	1	
品川区			2	17	39	8	2	3	6	
目黒区				4	2	1	2	4		
大田区			25	24	68	6	7	7	10	
世田谷	1		2	22	45	16	7	9	3	
渋谷区			1	3	19	3		2	1	
中野区	1			24	23	4		4	2	
杉並			33	8	61	6	1	8	3	
池袋			1	3	12	5		2	3	
北区			1	2	14	8	3	3	3	
荒川区			12	6	21	1		1	4	
板橋区			1		9	4	1	4	3	
練馬区			1	9	14	13	8	2	7	
足立			2	8	46	4	4		8	
葛飾区				5	23	10	4	3	8	
江戸川	3		15	11	42	3	2	4	6	
西多摩			2	3	18	9		8	1	
八王子			1	35	76	24	7	4	5	1
南多摩				9	15	8	8	4	2	
町田	5	3		6	46	14	3	4	11	
多摩立川			1	1	16	1			1	
多摩府中			3	9	25	13	6	10	4	
多摩小平			11	17	45	11	6	1	7	1
島しょ					5					

東京都合計	14	3	130	272	842	208	84	106	108	3
定点当り報告数	0.09	0.01	0.88	1.84	5.69	1.41	0.57	0.72	0.73	0.02

	風しん	ヘルパン ギーナ	麻疹 (成人麻疹 を除く)	流行性 耳下腺炎	急性出血 性結膜炎	流行性 角結膜炎	不明 発しん症	MCLS	合計
千代田									3
中央区		2	1						5
みなと		1		1			2		84
新宿区		4	2	2		2			55
文京	1					3			17
台東		6							57
墨田区		4	2						42
江東区		9		5			1		88
品川区		2		1					80
目黒区						3			16
大田区		4	2	1			3		157
世田谷		1		3					109
渋谷区									29
中野区		1	3	1			3		66
杉並		1		2			1		124
池袋		2							28
北区			1	3		2			40
荒川区						2			47
板橋区								1	23
練馬区			2			6			62
足立		3		7	2		3		87
葛飾区		9		6	1				69
江戸川		5		7		1	2		101
西多摩		4		1					46
八王子		5	1	5		2	4		170
南多摩		5		4		1			56
町田		32	2	1			1		128
多摩立川				3		1	1		25
多摩府中		3	1	4			1		79
多摩小平		12				3	1		115
島しょ									5

東京都合計	1	115	17	57	3	26	23	1	2,013
定点当り報告数	0.01	0.78	0.11	0.39	0.08	0.67	0.16	0.01	

五類定点把握対象疾患 患者報告数【保健所別・定点当たり】 2007年25週

	RS ウイルス 感染症	インフルエ ンザ	咽頭 結膜熱	A群溶血性 レンサ球菌 咽頭炎	感染性 胃腸炎	水痘	手足口病	伝染性 紅斑	突発性 発しん	百日咳
千代田					0.25	0.25		0.25		
中央区				0.50		0.50				
みなと	0.50		1.50	1.00	6.50	1.00	0.33	2.17	0.33	
新宿区	0.17		0.50	2.33	3.83	0.33		0.17		0.17
文京				0.67	0.67	2.33			0.67	
台東			1.00	3.67	9.00	1.33	1.00	0.33	0.67	
墨田区			0.33	2.00	5.67	1.67	0.67	0.67	1.00	
江東区				1.50	12.25	2.50	1.50	0.25	0.25	
品川区			0.33	2.83	6.50	1.33	0.33	0.50	1.00	
目黒区				1.33	0.67	0.33	0.67	1.33		
大田区			2.78	2.67	7.56	0.67	0.78	0.78	1.11	
世田谷	0.13		0.25	2.75	5.63	2.00	0.88	1.13	0.38	
渋谷区			0.25	0.75	4.75	0.75		0.50	0.25	
中野区	0.17			4.00	3.83	0.67		0.67	0.33	
杉並			5.50	1.33	10.17	1.00	0.17	1.33	0.50	
池袋			0.20	0.60	2.40	1.00		0.40	0.60	
北区			0.25	0.50	3.50	2.00	0.75	0.75	0.75	
荒川区			6.00	3.00	10.50	0.50		0.50	2.00	
板橋区			0.17		1.50	0.67	0.17	0.67	0.50	
練馬区			0.20	1.80	2.80	2.60	1.60	0.40	1.40	
足立			0.40	1.60	9.20	0.80	0.80		1.60	
葛飾区				1.25	5.75	2.50	1.00	0.75	2.00	
江戸川	0.60		3.00	2.20	8.40	0.60	0.40	0.80	1.20	
西多摩			0.40	0.60	3.60	1.80		1.60	0.20	
八王子			0.25	8.75	19.00	6.00	1.75	1.00	1.25	0.25
南多摩				2.25	3.75	2.00	2.00	1.00	0.50	
町田	1.25	0.33		1.50	11.50	3.50	0.75	1.00	2.75	
多摩立川			0.20	0.20	3.20	0.20			0.20	
多摩府中			0.30	0.90	2.50	1.30	0.60	1.00	0.40	
多摩小平			1.83	2.83	7.50	1.83	1.00	0.17	1.17	0.17
島しょ					5.00					

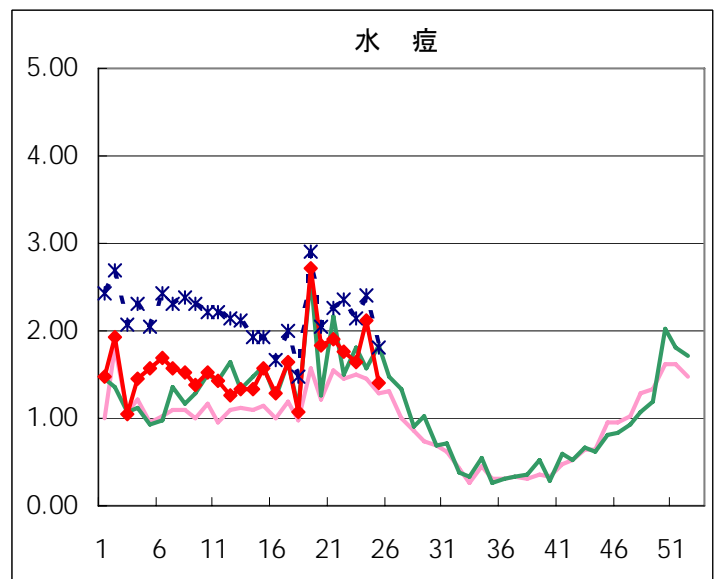
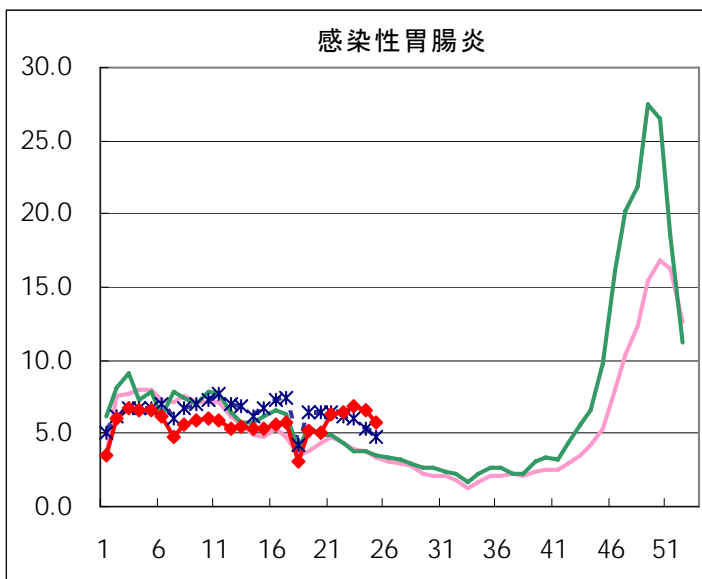
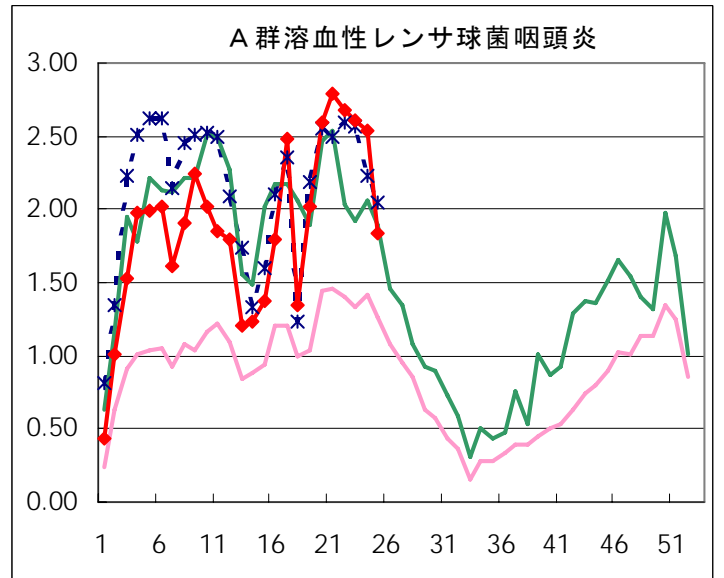
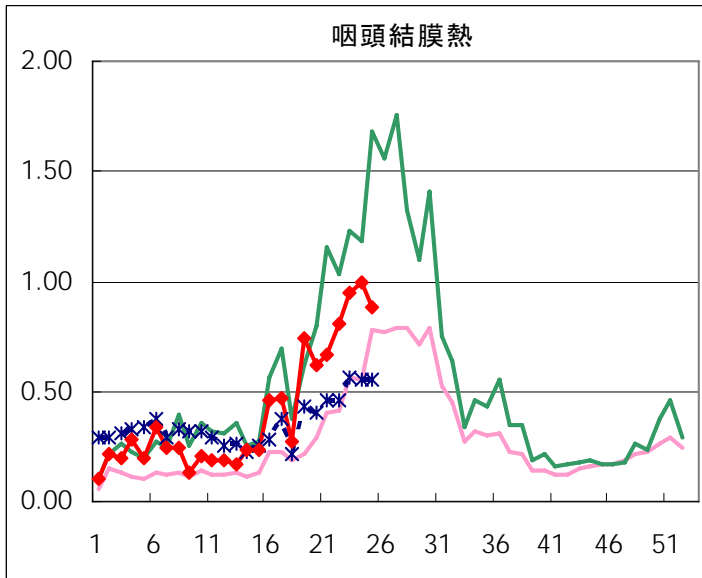
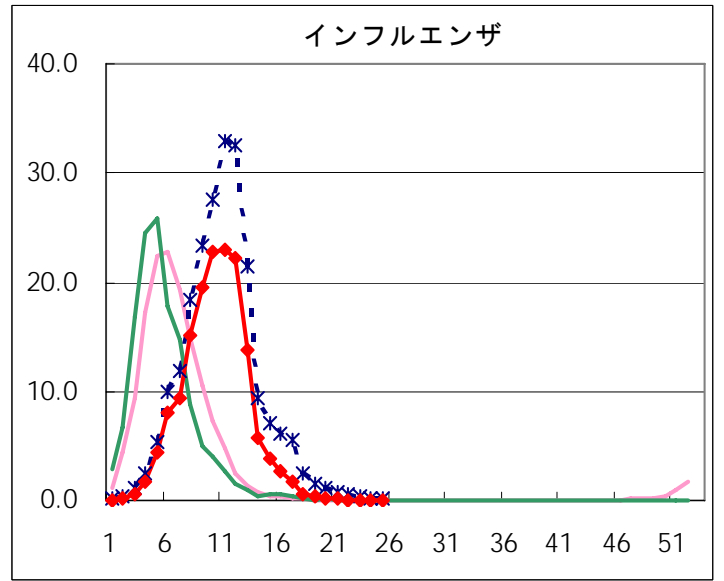
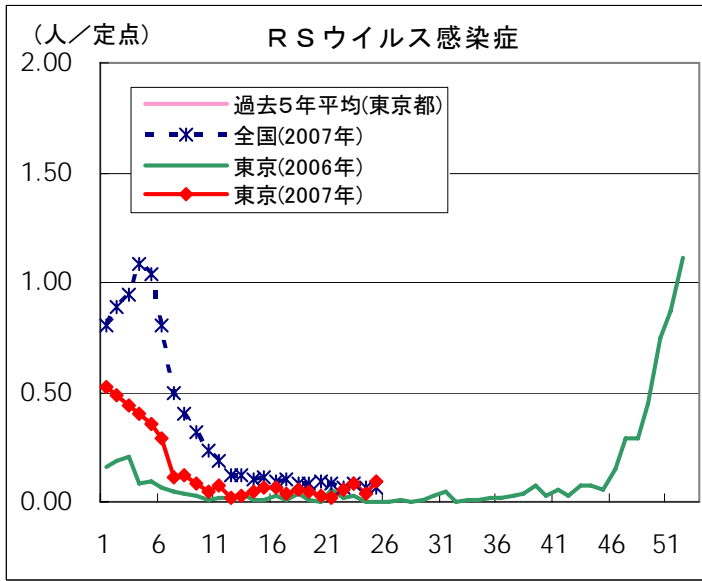
東京都合計	14	3	130	272	842	208	84	106	108	3
定点当り報告数	0.09	0.01	0.88	1.84	5.69	1.41	0.57	0.72	0.73	0.02

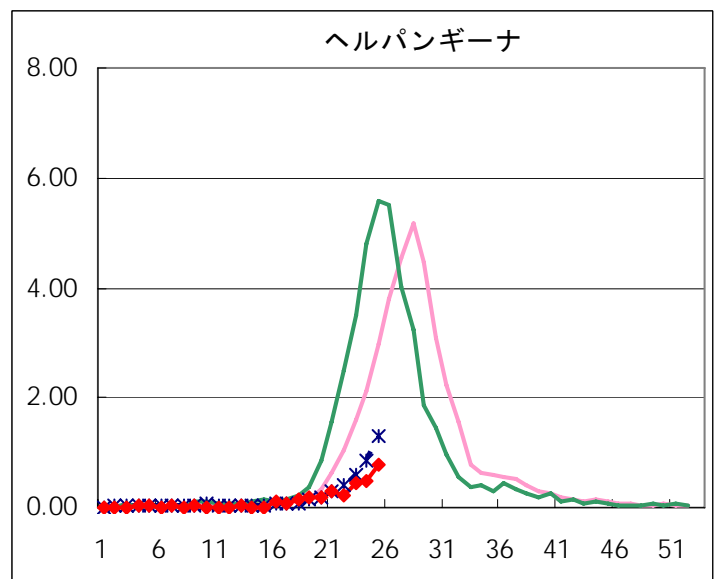
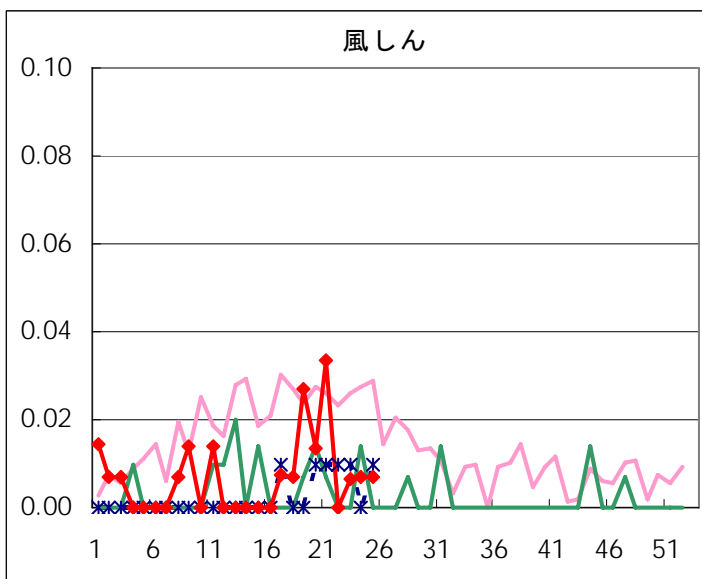
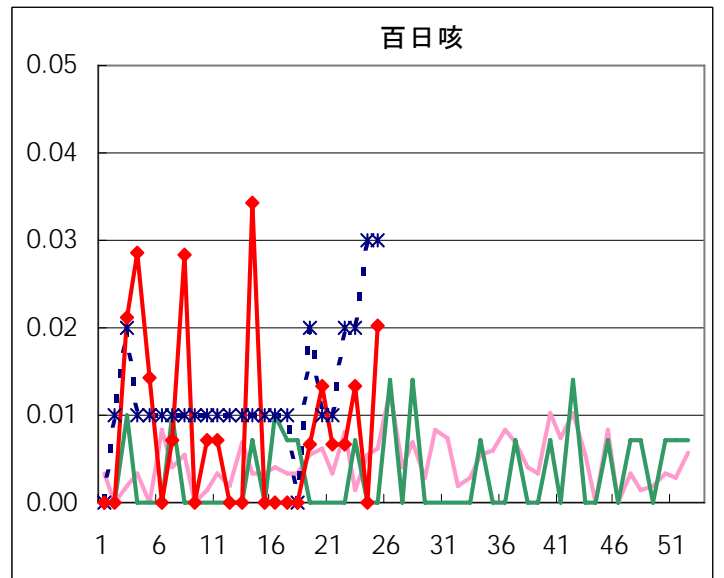
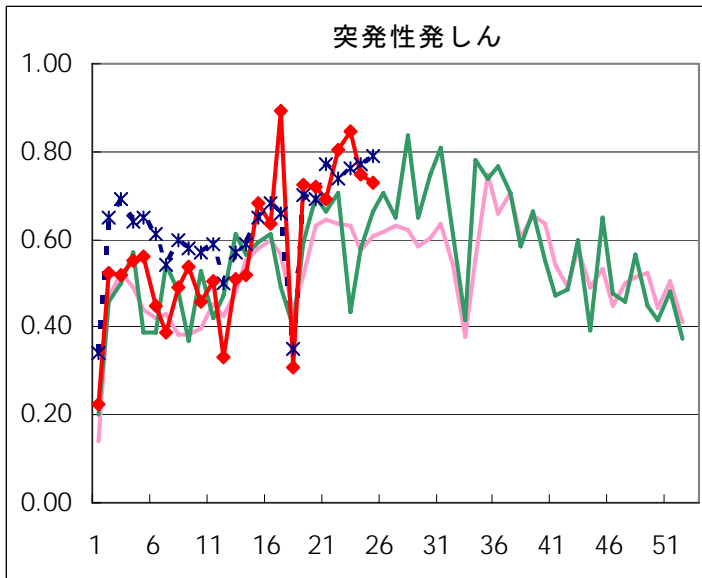
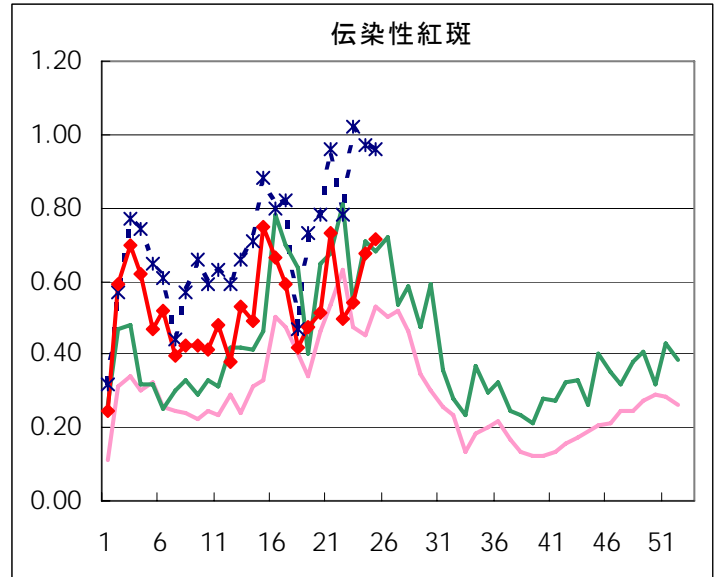
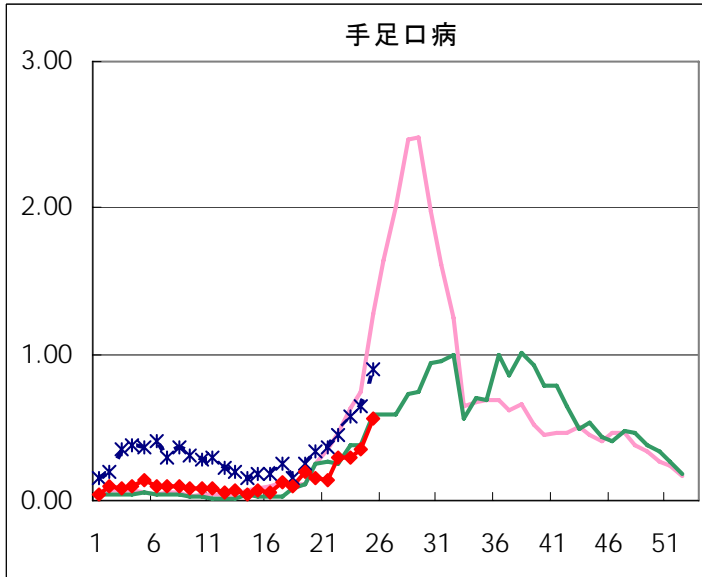
	風しん	ヘルパン ギーナ	麻疹 (成人麻疹 を除く)	流行性 耳下腺炎	急性出血 性結膜炎	流行性 角結膜炎	不明 発しん症	MCLS
千代田								
中央区		1.00	0.50					
みなと		0.17		0.17			0.33	
新宿区		0.67	0.33	0.33		1.00		
文京	0.33					3.00		
台東		2.00						
墨田区		1.33	0.67					
江東区		2.25		1.25			0.25	
品川区		0.33		0.17				
目黒区						3.00		
大田区		0.44	0.22	0.11			0.33	
世田谷		0.13		0.38				
渋谷区								
中野区		0.17	0.50	0.17			0.50	
杉並		0.17		0.33			0.17	
池袋		0.40						
北区			0.25	0.75		2.00		
荒川区						2.00		
板橋区								0.17
練馬区			0.40			3.00		
足立		0.60		1.40	1.00		0.60	
葛飾区		2.25		1.50	1.00			
江戸川		1.00		1.40		0.50	0.40	
西多摩		0.80		0.20				
八王子		1.25	0.25	1.25		1.00	1.00	
南多摩		1.25		1.00		1.00		
町田		8.00	0.50	0.25			0.25	
多摩立川				0.60		0.50	0.20	
多摩府中		0.30	0.10	0.40			0.10	
多摩小平		2.00				1.50	0.17	
島しょ								

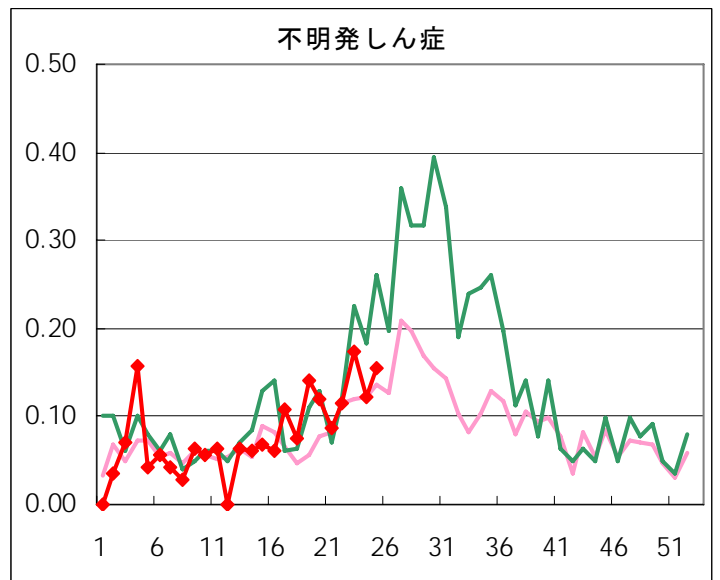
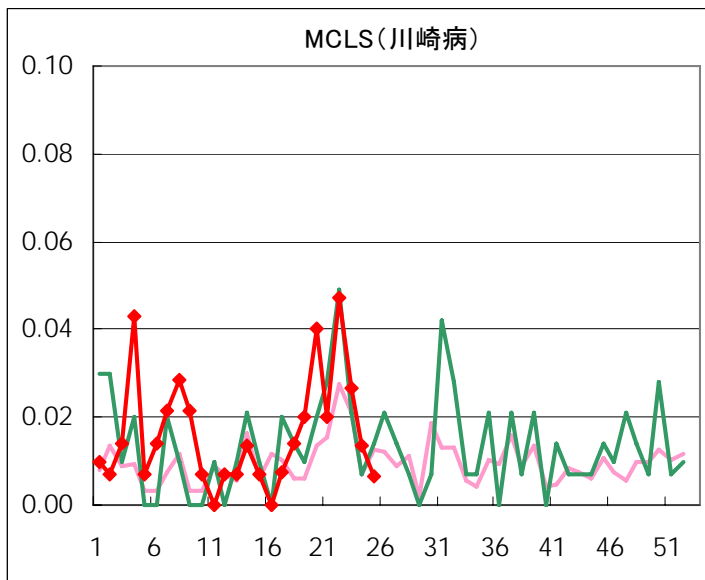
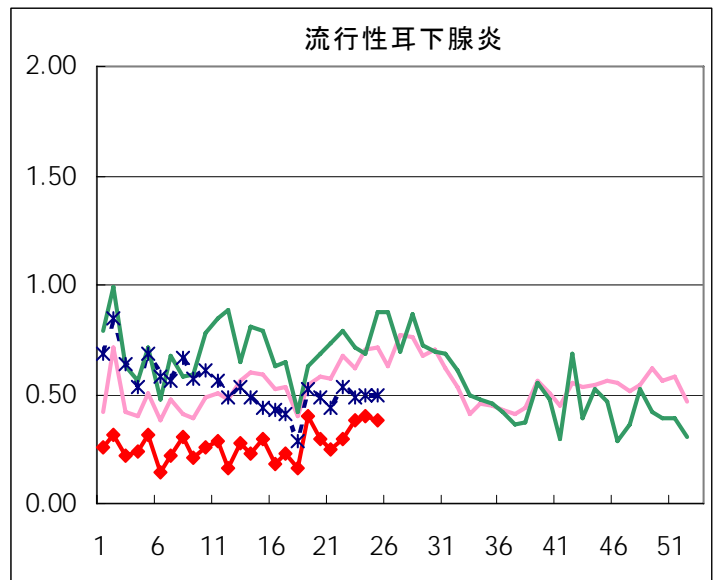
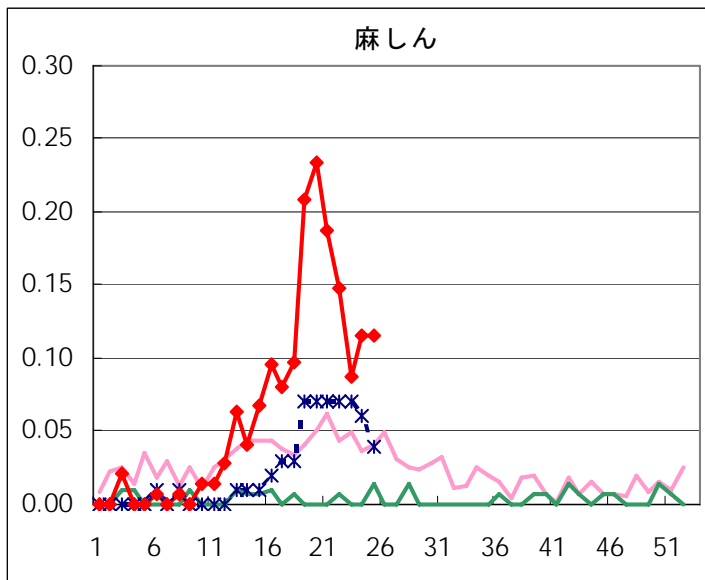
東京都合計	1	115	17	57	3	26	23	1
定点当り報告数	0.01	0.78	0.11	0.39	0.08	0.67	0.16	0.01

五類定点把握対象疾患 患者報告数【推移グラフ】 2007年25週現在

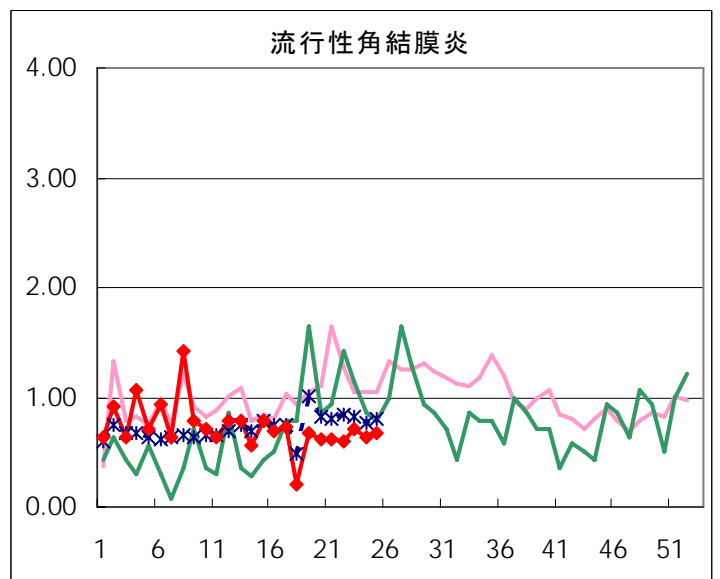
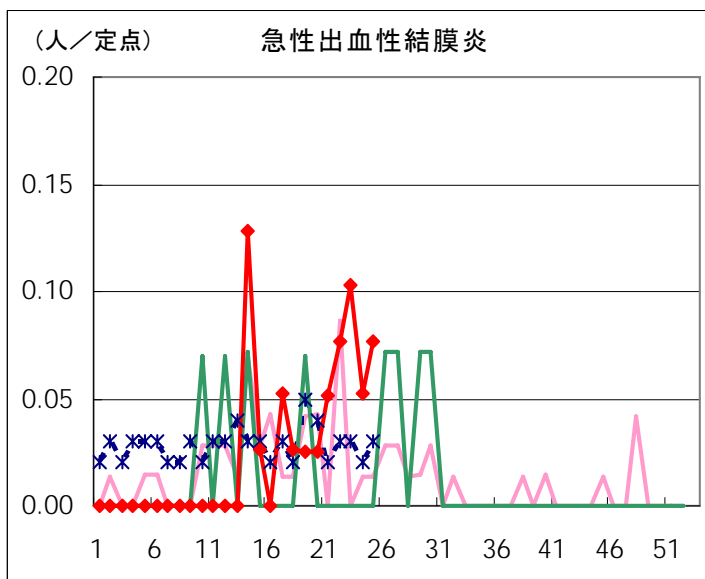
◆ 小児科・インフルエンザ定点



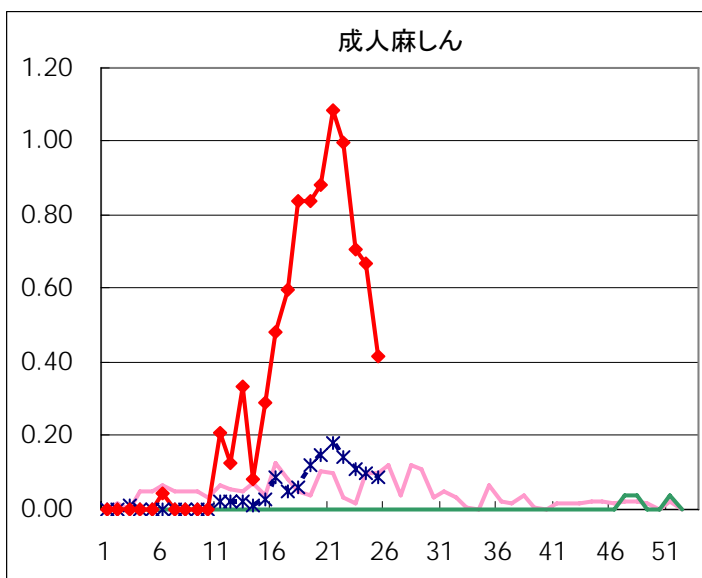
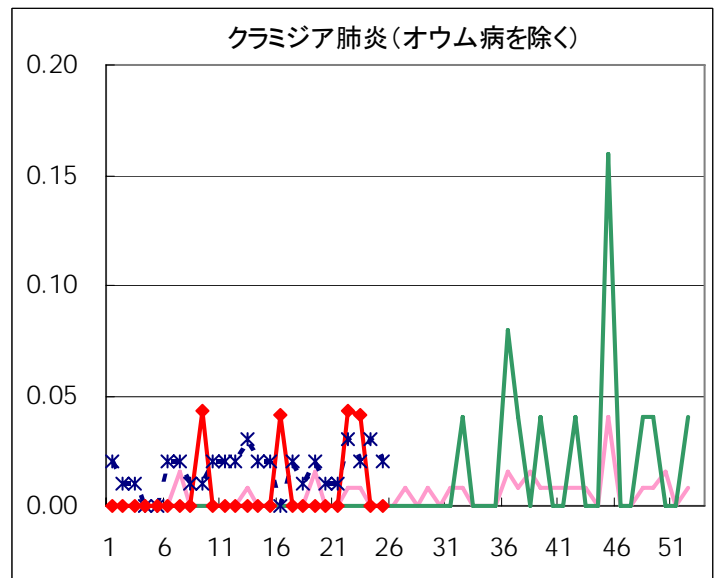
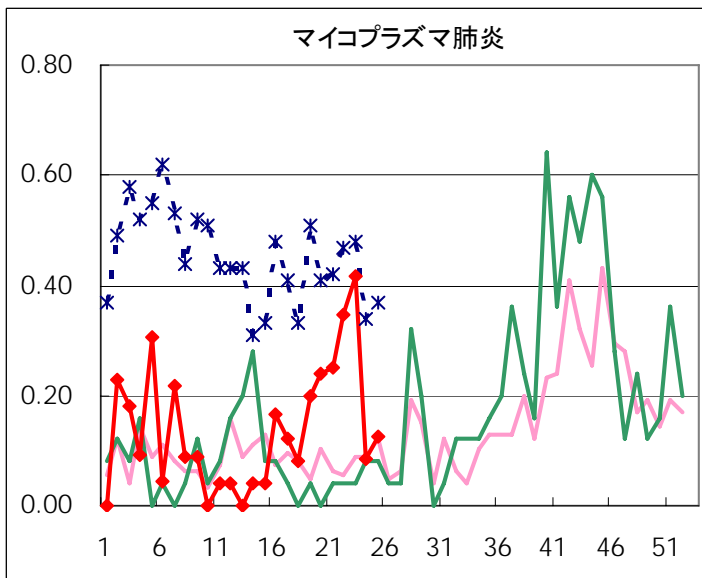
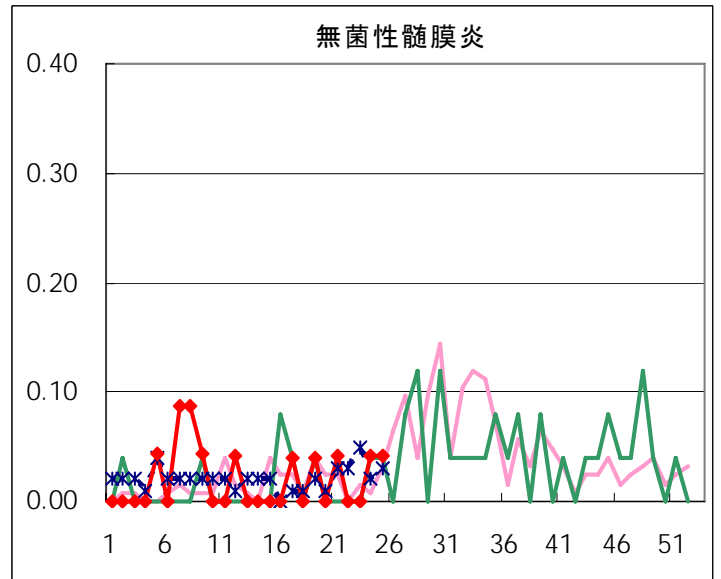
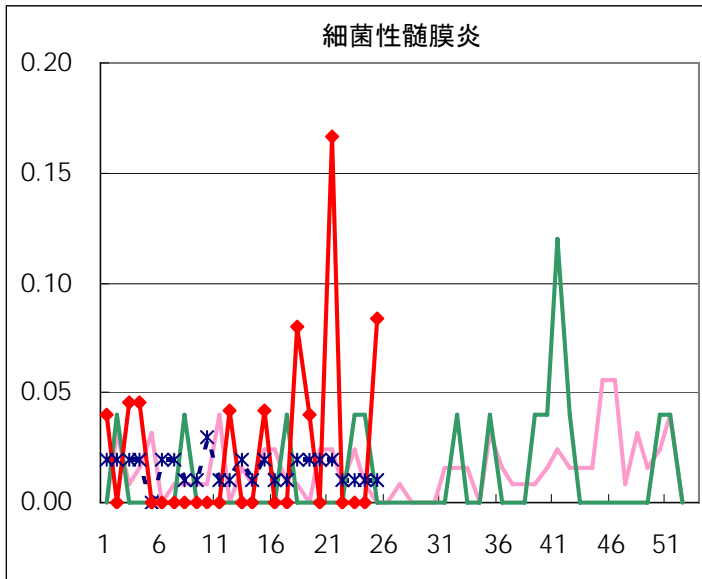




◆ 眼科定点



◆ 基幹定点



疾患別の定点医療機関数(週単位報告分)			
定点種別	疾患	定点医療機関数	報告医療機関数
インフルエンザ	インフルエンザ	290	285
眼科	急性出血性結膜炎	39	39
	流行性角結膜炎		
基幹	細菌性髄膜炎	25	24
	無菌性髄膜炎		
	マイコプラズマ肺炎		
	クラミジア肺炎		
	成人麻疹		
小児科	上記を除く疾病	150	148

病原体検査情報

◇定点(病原体)医療機関からの搬入検体

*原則として検体採取日の順に掲載しています。

検体採取日	臨床診断名	患者年齢	検査試料	検出病原体	検査法
6/6	気管支喘息	2	咽頭拭い液	パラインフルエンザウイルス、 EBウイルス	遺伝子
6/6	麻疹	23	鼻汁	麻疹ウイルス	
6/8	急性咽頭炎	7	咽頭拭い液	アデノウイルス、 エンテロウイルス	
6/8	腸炎	30	糞便	カンピロバクター・ジェジュニ	分離・同定
6/9	急性胃腸炎	4M	糞便	エンテロウイルス	遺伝子
6/9	急性咽頭炎	79	鼻汁	エンテロウイルス	
6/9	不明発しん症、咽頭炎	4	咽頭拭い液	ヒトヘルペスウイルス6型	
6/10	急性腸炎	記載無し	糞便	ノロウイルス	
6/11	ウイルス性発しん症	記載無し	鼻汁	アデノウイルス	
6/11	気管支肺炎	3	糞便	エンテロウイルス、 ヒトメタニューモウイルス	
6/12	急性咽頭炎、 アデノウイルス感染症	4	うがい液	エンテロウイルス、 パラインフルエンザウイルス	
6/13	アデノウイルス感染症	3	咽頭拭い液	ヒトヘルペスウイルス6型	
6/13	下痢	4	直腸拭い液	ノロウイルス、 サポウイルス	
6/13	水痘	5	咽頭拭い液	ライノウイルス	
6/13	水痘	3	咽頭拭い液	エンテロウイルス	
6/13	髄膜炎	8	髄液	エンテロウイルス	
6/13	デング熱	44	血液	デングウイルス	
6/13	不明発しん症	記載無し	咽頭拭い液	EBウイルス	
6/14	急性扁桃炎	4	咽頭拭い液	アデノウイルス、 パラインフルエンザウイルス	
6/14	熱性けいれん重積	2	咽頭拭い液	ヒトヘルペスウイルス6型	
6/14	肺炎	7	咽頭拭い液	ヒトメタニューモウイルス	
6/15	急性気管支炎	3	咽頭拭い液	エンテロウイルス、 パラインフルエンザウイルス	
6/15	急性気管支炎	5	咽頭拭い液	エンテロウイルス、 パラインフルエンザウイルス	
6/15	急性気管支炎	3	咽頭拭い液	ヒトメタニューモウイルス	
記載なし	不明発しん症	4	咽頭拭い液	麻疹ウイルス	

《サポウイルス》

以前は急性胃腸炎をおこすウイルスを総称してSRSV(小型球形ウイルス)と呼んでいた。しかし、検査技術の進歩によって、その遺伝子が詳しく調べられるようになると、SRSVには2種類あることが判明し、2002年国際ウイルス学会で正式に「ノロウイルス」と「サポウイルス」と命名された。サポウイルスは主に乳幼児の急性胃腸炎の原因となり、集団発生は稀である。

週別検査状況 2007年16週～24週

検出病原体・抗体		2007年								合計
		16	17・18	19	20	21	22	23	24	
ウイルス	アデノ	1	2	4	15	4		6	3	35
	ライノ	1	5	3	4	2	4	1	1	21
	ポリオ									
	コクサッキーA群									
	コクサッキーB群									
	エコー									
	エンテロ71		1							1
	その他のエンテロ	2	1	2	6	4	2	1	9	27
	単純ヘルペス									
	水痘・帯状疱疹									
	ヘルペス6/7	3	10	5	7	4	4	6	3	42
	EB	1	4		1	4	6	4	2	22
	サイトメガロ	1	2		2		1			6
	ムンプス			1		1				2
	麻疹	1	1	5	11	4	5	7	2	36
	風しん									
	パルボB19				1			1		2
	RS				1					1
	ノロ			1	2				2	5
	ロタ	1	2			2			1	6
インフルエンザAH1		1					1		2	
インフルエンザAH3	10	2		1			1		14	
インフルエンザB	1	6	2						9	
デング								1	1	
その他のウイルス						5	9	9	23	
細菌	カンピロバクター									
	サルモネラ									
	腸管出血性大腸菌									
	その他の腸管系病原菌									
	溶血性レンサ球菌	8					5			13
	その他の細菌	1								1
その他の病原体			1				2			3

臨床診断名別検査結果 2007年16週～24週

臨床診断名 検出病原体	インフル エンザ	上 気 道 炎	下 気 道 炎	感 染 性 胃 腸 炎	無 菌 性 髄 膜 炎	咽 頭 結 膜 熱	A 群 溶 連 菌 咽 頭 炎	流 行 性 角 結 膜 炎	ヘル パン ギー ナ	手 足 口 病	伝 染 性 紅 斑	不 明 発 し ん 症	流 行 性 耳 下 腺 炎	水 痘	麻 し ん	風 し ん	そ の 他	合 計
搬入検体数	61	32	35	34	31		7	7	1	2	3	30	6	6	26	2	97	
アデノ	1	4	5	1				4		1		6			3		10	35
ライノ	1	3	4	1	1							3	1	1	1		5	21
ポリオ																		
コクサッキーA群																		
コクサッキーB群																		
エコー																		
エンテロ71										1								1
その他のエンテロ	1	4	6	7	1							1	1	1		1	4	27
単純ヘルペス																		
水痘・帯状疱疹																		
ヘルペス6/7	1	3	2		6					2		11			2		15	42
EB		2	2									4	4		1	1	8	22
サイトメガロ			1		2												3	6
ムンプス					1								1					2
麻しん			1		1							5		1	22		6	36
風しん																		
パルボB19											2							2
RS			1															1
ノロ				5														5
ロタ				6														6
インフルエンザAH1	2																	2
インフルエンザAH3	14																	14
インフルエンザB	9																	9
デング																	1	1
その他のウイルス		6	15	1								1						23
カンピロバクター																		
サルモネラ																		
腸管出血性大腸菌																		
その他の腸管系病原菌																		
溶血性レンサ球菌		5				7											1	13
その他の細菌																		
その他の病原体		1	2														1	4
備考																		