

---

INFECTIOUS DISEASES WEEKLY REPORT  
TOKYO **iDWR**

東京都感染症情報センター

# 東京都感染症週報

2007年第26週  
(6月25日～7月1日)

\* 2007年7月4日現在の情報により作成しています。  
最新のデータは「Web版感染症発生動向」をご覧ください。  
<http://survey.tokyo-eiken.go.jp/>

2007年7月5日発行

編集・発行

東京都医師会感染症予防検討委員会  
東京都健康安全研究センター疫学情報室

電話：03-3363-3213(直通)  
FAX：03-5332-7365  
e-mail：idsc@tokyo-eiken.go.jp

---

## 全数把握対象疾患 患者報告数 2007年26週

分類	疾病名	東京都分(報告週)					全国分(診断週)	
		23週	24週	25週	26週	年累計	26週	年累計
一類	エボラ出血熱							
	クリミア・コンゴ出血熱							
	痘そう							
	南米出血熱							
	ペスト							
	マールブルグ病							
	ラッサ熱							
二類	急性灰白髄炎							
	結核	74	72	82	55	835	242	4515
	ジフテリア							
	重症急性呼吸器症候群 *							
三類	コレラ					2		8
	細菌性赤痢	4		2	1	37	5	250
	腸管出血性大腸菌感染症	117	13	13	8	225	89	1030
	腸チフス					4		17
	パラチフス					3		8
四類	E型肝炎					1		29
	ウエストナイル熱							
	A型肝炎					14	1	84
	エキノコックス症					2		7
	黄熱							
	オウム病					1	2	15
	オムスク出血熱							
	回帰熱							
	キャサヌル森林病							
	Q熱							3
	狂犬病							
	コクシジオイデス症					1		2
	サル痘							
	腎症候性出血熱							
	西部ウマ脳炎							
	ダニ媒介脳炎							
	炭疽							
	つつが虫病					2		84
	デング熱	1		1	1	5		28
	東部ウマ脳炎							
	鳥インフルエンザ #							
	ニバウイルス感染症							
	日本紅斑熱						1	10
	日本脳炎							1
	発しんチフス							
	ハンタウイルス肺症候群							
	Bウイルス病							
	鼻疽							
	ブルセラ症							1
	ベネズエラウマ脳炎							
	ヘンドラウイルス感染症							
	ボツリヌス症							2
マラリア		1		1	12	1	22	
野兔病								
ライム病						1	2	
リッサウイルス感染症								
リフトバレー熱								
類鼻疽								
レジオネラ症		1	3	1	16	13	232	
レプトスピラ症					2		3	
ロッキー山紅斑熱								

分類	疾病名	東京都分(報告週)					全国分(診断週)	
		23週	24週	25週	26週	年累計	26週	年累計
五類 (全数届出)	アメーバ赤痢	3	4	6	3	80	7	381
	ウイルス性肝炎 (A型・E型を除く)					16	3	94
	急性脳炎 **		1	1		7	3	120
	クリプトスポリジウム症							4
	クロイツフェルト・ヤコブ病		1			7	3	80
	劇症型溶血性レンサ球菌感染症					3	1	53
	後天性免疫不全症候群	9	8	10	7	239	13	678
	ジアルジア症				1	8	2	23
	髄膜炎菌性髄膜炎					1		11
	先天性風しん症候群							
	梅毒	3	2	3	3	64	9	290
	破傷風				1	1	2	40
	バンコマイシン耐性黄色ブドウ球菌感染症							
バンコマイシン耐性腸球菌感染症		1			8	1	36	
指定	インフルエンザ (H5N1)							
2007/7/4集計								

\* 病原体がコロナウイルス属SARSコロナウイルスであるものに限る。

\*\* ウエストナイル脳炎、西部ウマ脳炎、ダニ媒介性脳炎、東部ウマ脳炎、日本脳炎、ベネズエラウマ脳炎及びリフトバレー熱を除く。

# 2007年14週集計分より「高病原性鳥インフルエンザ」から「鳥インフルエンザ」に変更

(全数把握対象疾患のコメント)

〈二類感染症〉

**結核** 55件

肺結核43件、その他12件で、推定感染地は国内34件、フィリピン1件、不明20件であった。年齢群は、10歳代3件、20歳代11件、30歳代9件、40歳代4件、50歳代8件、60歳代4件、70歳代5件、80歳代9件、90歳代2件であった。

〈三類感染症〉

**細菌性赤痢** 1件

ソルネ菌で、推定感染地はインドまたはタイであった。

**腸管出血性大腸菌感染症** 8件

すべて有症状者であり、血清型・毒素型は、O157 VT1 2件、O157 VT2 1件、O157 VT1・VT2 2件、O157毒素型不明 1件、O26 VT1 2件であった。年齢群は、10歳代1件、20歳代2件、40歳代1件、60歳代3件、80歳代1件であった。HUSが1件報告されている(60歳代)。

〈四類感染症〉

**デング熱** 1件

推定感染地はタイまたはカンボジアであった。

**マラリア** 1件

熱帯熱マラリアで、推定感染地はナイジェリアであった。

**レジオネラ症** 1件

肺炎型で、感染原因として温泉が疑われている。

〈五類感染症〉

**アメーバ赤痢** 3件

腸管アメーバ症1件、腸管外アメーバ症2件で、推定感染地はいずれも国内、推定感染経路は同性間性的接触1件、不明2件であった。

**後天性免疫不全症候群** 7件

無症候キャリア4件、AIDS 2件、その他1件であった。推定感染地はすべて国内で、推定感染経路は性的接触5件(同性間4件、異性間1件)、不明2件であった。

**ジアルジア** 1件

推定感染地は国内で、推定感染経路は同性間性的接触であった。

**梅毒** 3件

早期顕症梅毒Ⅰ期、早期顕症梅毒Ⅱ期、無症候梅毒が各1件で、推定感染経路は性的接触2件(同性間、異性間各1件)、不明1件であった。

**破傷風** 1件

60歳代で、針等の鋭利なものの刺入による感染が疑われている。

## 五類定点把握対象疾患 患者報告数 2007年26週

疾病名	2007年				4週合計	年累計
	23週	24週	25週	26週		
RSウイルス感染症	12	5	14	5	36	514
インフルエンザ	8	4	3	3	18	43,768
咽頭結膜熱	141	148	131	108	528	1,573
A群溶血性レンサ球菌咽頭炎	388	376	272	288	1,324	7,054
感染性胃腸炎	1,030	980	845	714	3,569	21,125
水痘	246	312	209	213	980	5,904
手足口病	44	52	84	107	287	614
伝染性紅斑	81	100	106	116	403	2,030
突発性発しん	126	111	108	133	478	2,217
百日咳	2	0	3	3	8	30
風しん	1	1	1	0	3	25
ヘルパンギーナ	67	70	117	212	466	683
麻しん(成人麻しんを除く)	13	17	17	12	59	254
流行性耳下腺炎	57	59	57	72	245	1,044
不明発しん症	26	18	23	32	99	318
MCLS	4	2	1	0	7	59
急性出血性結膜炎	4	2	3	5	14	30
流行性角結膜炎	28	24	26	17	95	455
細菌性髄膜炎	0	0	2	4	6	18
無菌性髄膜炎	0	1	1	2	4	15
マイコプラズマ肺炎	10	2	3	1	16	83
クラミジア肺炎(オウム病を除く)	1	0	0	1	2	5
成人麻しん	17	16	10	10	53	219
2007/7/4集計						

### (定点把握対象疾患のコメント)

- ・麻しんおよび成人麻しんの定点当たり報告数は、いずれも過去5年平均よりも高いレベルで推移しているが、麻しんは再度減少に転じ、成人麻しんは幅は小さいが5週連続して減少している。
- ・咽頭結膜熱の定点当たり報告数は、2週連続して減少した。
- ・手足口病の定点当たり報告数は増加傾向にあり、これから過去5年平均と同様に高いピークを形成するのか、2006年のように小規模で長期間続くのか、いずれも可能性がある。
- ・ヘルパンギーナの定点当たり報告数は増加傾向だが、過去5年平均および2006年シーズンよりも立ち上がる時期が遅くなっている。
- ・急性出血性結膜炎の定点当たり報告数は2週連続して増加し、2007年中で最も多い。
- ・細菌性髄膜炎の定点当たり報告数は、21週と同程度まで再度増加した。

### (定点医療機関からのコメント)

板橋区保健所管内定点医療機関

- ・異型肺炎:13歳 1名

## 五類定点把握対象疾患 患者報告数【年齢階級別】 2007年26週

	RS ウイルス 感染症	インフルエ ンザ	咽頭 結膜熱	A群溶血性 レンサ球菌 咽頭炎	感染性 胃腸炎	水痘	手足口病	伝染性 紅斑	突発性 発しん
～5か月	1				10	2			3
～11か月			5	2	64	11	3	1	62
1歳	2		9	7	80	40	27	2	60
2歳			13	19	55	28	22	7	2
3歳	1		16	39	62	41	18	19	3
4歳		1	16	51	64	36	14	18	1
5歳			22	38	48	22	9	20	
6歳			13	30	50	10	4	11	
7歳			5	31	43	8	3	8	
8歳			3	17	38	4	3	13	
9歳			1	16	40	6	2	7	
10～14歳		1	1	17	50	3	1	5	
15～19歳				2	14				1
20～29歳	1		4	19	96	2	1	5	1
30～39歳									
40～49歳									
50～59歳									
60～69歳		1							
70～79歳									
80歳以上									
合計	5	3	108	288	714	213	107	116	133
先週比	-9	0	-22	16	-128	5	23	10	25

注:小児科定点把握対象疾病のうち、「20～29歳」は「20歳以上」と読み替える。  
眼科疾患のうち、「70～79歳」は「70歳以上」と読み替える。

	百日咳	風しん	ヘルパン ギーナ	麻しん (成人麻しん を除く)	流行性 耳下腺炎	急性出血性 結膜炎	流行性 角結膜炎	不明 発しん症	MCLS
～5か月								1	
～11か月			9	1				4	
1歳	1		49		1	1	1	8	
2歳			33	2	8	1	1	6	
3歳			49		13			4	
4歳	1		23	1	5			1	
5歳			22		18			1	
6歳			8		11			1	
7歳			10	1	7			1	
8歳			2	1	3			4	
9歳			3		2				
10～14歳			2	5	2				
15～19歳					1			1	
20～29歳	1		2	1	1	1	3		
30～39歳						1	4		
40～49歳						1	3		
50～59歳							3		
60～69歳							1		
70～79歳							1		
80歳以上									
合計	3	-	212	12	72	5	17	32	-
先週比	0	-1	97	-5	15	2	-9	9	-1

注:小児科定点把握対象疾病のうち、「20～29歳」は「20歳以上」と読み替える。  
眼科疾患のうち、「70～79歳」は「70歳以上」と読み替える。

五類定点把握対象疾患 患者報告数【保健所別】2007年26週

	RS ウイルス 感染症	インフルエ ンザ	咽頭 結膜熱	A群溶血性 レンサ球菌 咽頭炎	感染性 胃腸炎	水痘	手足口病	伝染性 紅斑	突発性 発しん	百日咳
千代田				1					2	
中央区			2		3	4	3			
みなと	1		8	16	27	7	14	6	9	
新宿区			6	12	29		3		5	
文京				1	1	5	1			
台東			4	4	31	6	5	2	2	
墨田区	1			2	7	2	1	3	3	
江東区			3	9	47	14	2	1	2	
品川区			2	8	34	13	1	3	3	
目黒区				3	5	5	1		1	
大田区			16	27	37	11	1	8	12	1
世田谷			2	18	36	4	11	15	8	
渋谷区				3	7	1		3	1	
中野区	1			7	27	7		2	8	
杉並			22	10	51	6	1	5	5	
池袋			2	2	8	1			2	
北区			3	3	19	4	1		7	
荒川区			11	7	21	2	1		2	
板橋区					6	4	1	7	4	1
練馬区				11	3	17	4	7	3	
足立				9	33	9	1	2	1	
葛飾区				6	15	5	3	1	5	
江戸川			19	29	37	14	7	2	13	
西多摩			2	2	14	9	1	4	9	
八王子	1		1	31	61	23	6	11	6	1
南多摩				7	19	3	4	5	2	
町田	1	3		16	41	10	1	12	7	
多摩立川					14	7	1			
多摩府中			1	12	26	12	24	15	7	
多摩小平			4	32	38	8	8	2	4	
島しょ					17					

東京都合計	5	3	108	288	714	213	107	116	133	3
定点当り報告数	0.03	0.01	0.72	1.93	4.79	1.43	0.72	0.78	0.89	0.02

	風しん	ヘルパン ギーナ	麻疹 (成人麻疹 を除く)	流行性 耳下腺炎	急性出血 性結膜炎	流行性 角結膜炎	不明 発しん症	MCLS	合計
千代田									3
中央区		3				1			16
みなと		9					6		103
新宿区		4				2			61
文京		1		2		5			16
台東		13							67
墨田区		5							24
江東区		22		2		1			103
品川区				3					67
目黒区					1				16
大田区		7	5	7			2		134
世田谷		7		6	1		4		112
渋谷区			1						16
中野区		1	1	2			1		57
杉並		2		2					104
池袋		4		8					27
北区		8	1	1					47
荒川区		3				1	1		49
板橋区		2		1					26
練馬区			1				3		49
足立			3	2	2	1	4		67
葛飾区		17		9					61
江戸川		19		10					150
西多摩		3					2		46
八王子		6		6		1	4		158
南多摩		4		2			1		47
町田		52		4			2		149
多摩立川				2	1				25
多摩府中		7		2		1	2		109
多摩小平		13				4			113
島しょ				1					18

東京都合計	-	212	12	72	5	17	32	-	2,040
定点当り報告数	-	1.42	0.08	0.48	0.14	0.46	0.21	-	

## 五類定点把握対象疾患 患者報告数【保健所別・定点当たり】 2007年26週

	RS ウイルス 感染症	インフルエ ンザ	咽頭 結膜熱	A群溶血性 レンサ球菌 咽頭炎	感染性 胃腸炎	水痘	手足口病	伝染性 紅斑	突発性 発しん	百日咳
千代田				0.25					0.50	
中央区			0.67		1.00	1.33	1.00			
みなと	0.17		1.33	2.67	4.50	1.17	2.33	1.00	1.50	
新宿区			1.00	2.00	4.83		0.50		0.83	
文京				0.33	0.33	1.67	0.33			
台東			1.33	1.33	10.33	2.00	1.67	0.67	0.67	
墨田区	0.33			0.67	2.33	0.67	0.33	1.00	1.00	
江東区			0.75	2.25	11.75	3.50	0.50	0.25	0.50	
品川区			0.33	1.33	5.67	2.17	0.17	0.50	0.50	
目黒区				1.00	1.67	1.67	0.33		0.33	
大田区			1.78	3.00	4.11	1.22	0.11	0.89	1.33	0.11
世田谷			0.25	2.25	4.50	0.50	1.38	1.88	1.00	
渋谷区				0.75	1.75	0.25		0.75	0.25	
中野区	0.17			1.17	4.50	1.17		0.33	1.33	
杉並			3.67	1.67	8.50	1.00	0.17	0.83	0.83	
池袋			0.40	0.40	1.60	0.20			0.40	
北区			0.75	0.75	4.75	1.00	0.25		1.75	
荒川区			5.50	3.50	10.50	1.00	0.50		1.00	
板橋区					1.00	0.67	0.17	1.17	0.67	0.17
練馬区				2.20	0.60	3.40	0.80	1.40	0.60	
足立				1.80	6.60	1.80	0.20	0.40	0.20	
葛飾区				1.50	3.75	1.25	0.75	0.25	1.25	
江戸川			3.80	5.80	7.40	2.80	1.40	0.40	2.60	
西多摩			0.40	0.40	2.80	1.80	0.20	0.80	1.80	
八王子	0.25		0.25	7.75	15.25	5.75	1.50	2.75	1.50	0.25
南多摩				1.75	4.75	0.75	1.00	1.25	0.50	
町田	0.25	0.33		4.00	10.25	2.50	0.25	3.00	1.75	
多摩立川					2.80	1.40	0.20			
多摩府中			0.10	1.20	2.60	1.20	2.40	1.50	0.70	
多摩小平			0.67	5.33	6.33	1.33	1.33	0.33	0.67	
島しょ					17.00					

東京都合計	5	3	108	288	714	213	107	116	133	3
定点当り報告数	0.03	0.01	0.72	1.93	4.79	1.43	0.72	0.78	0.89	0.02

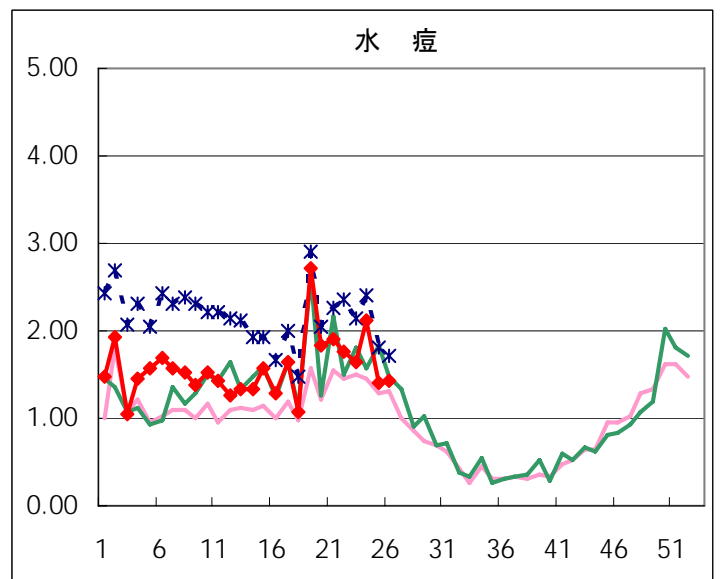
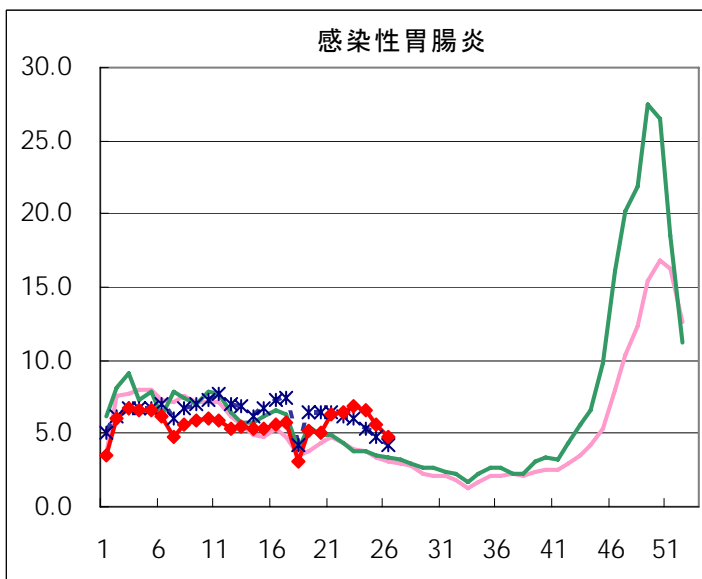
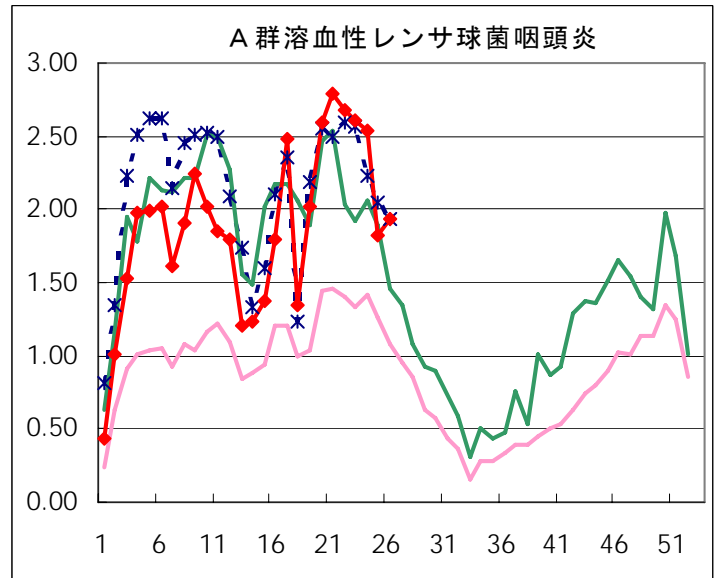
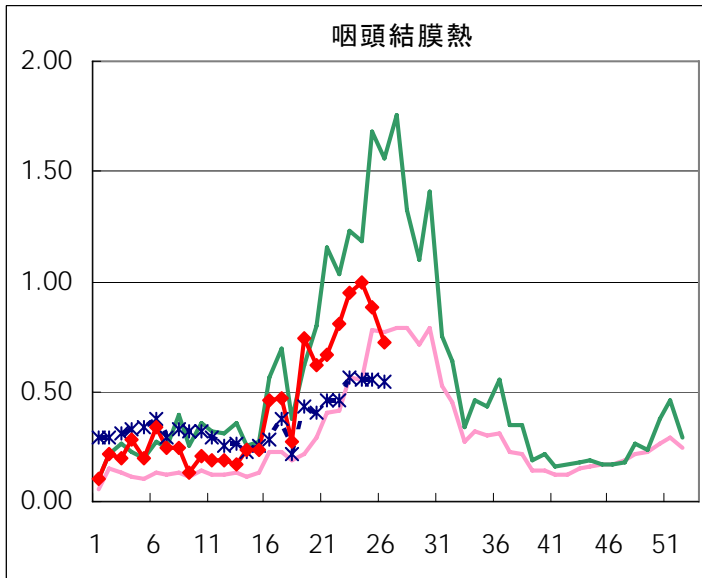
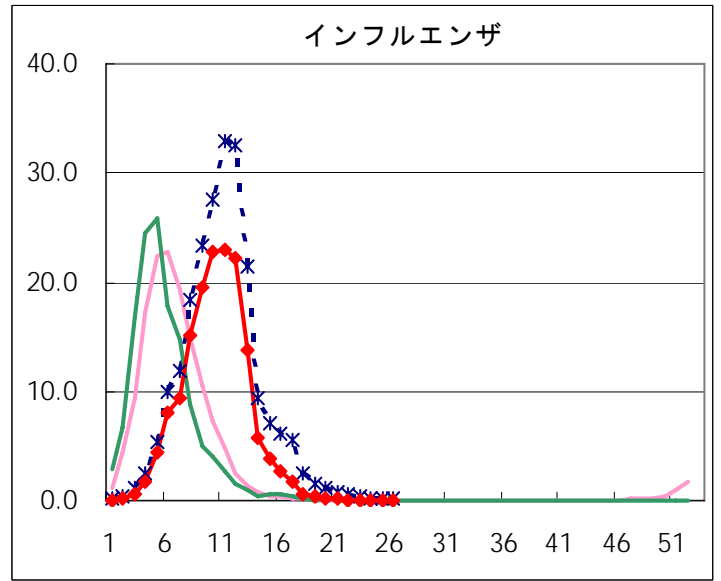
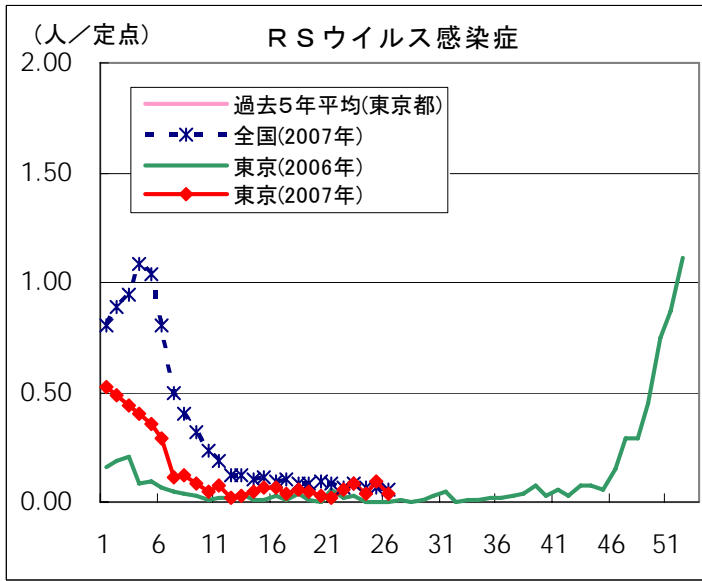


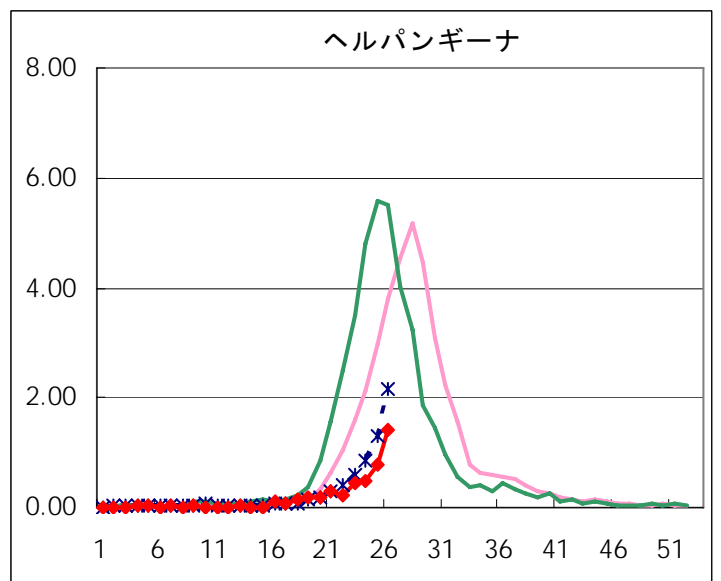
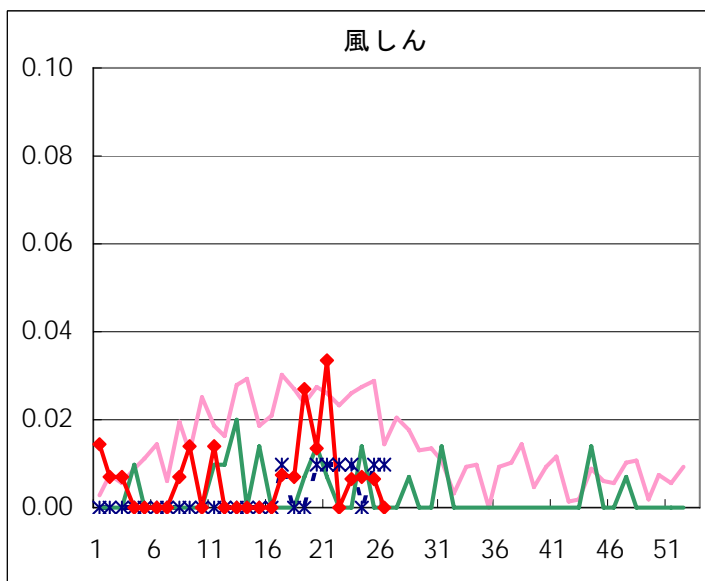
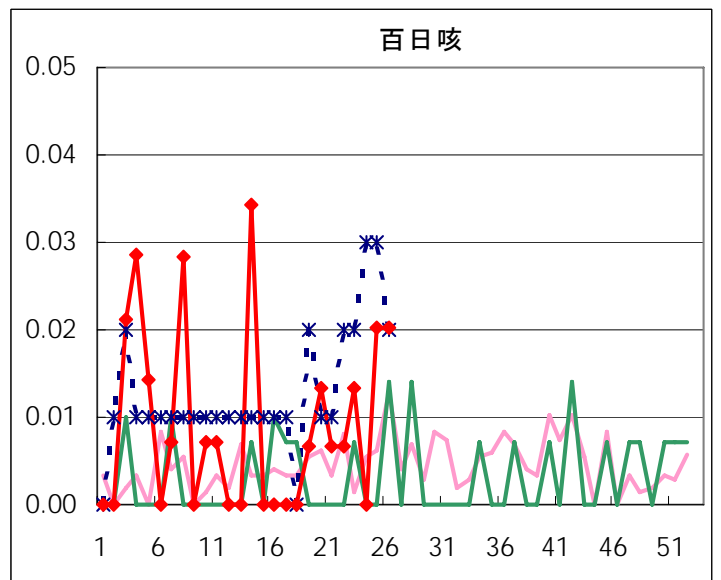
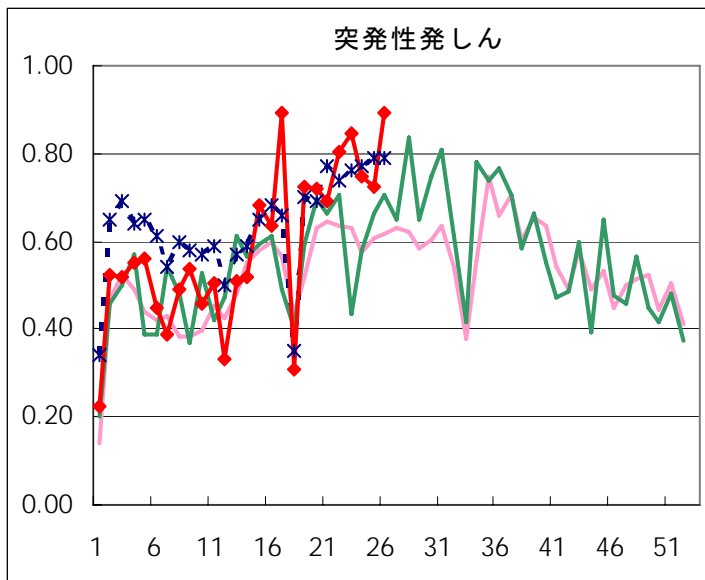
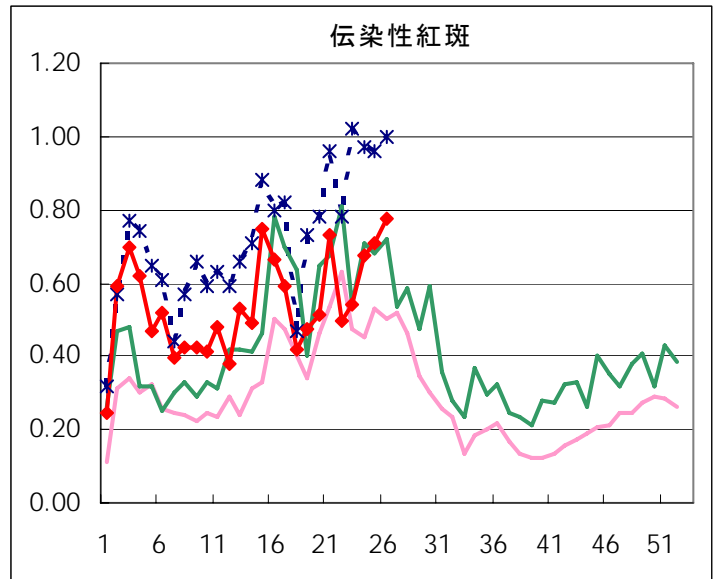
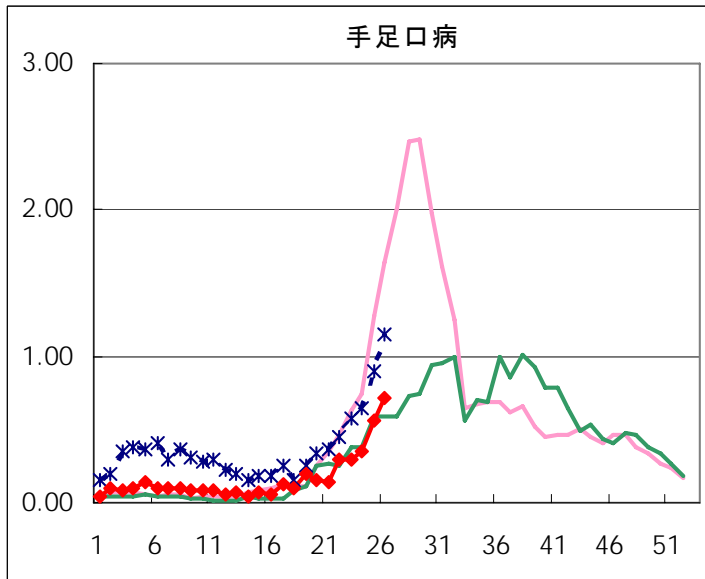
	風しん	ヘルパン ギーナ	麻疹 (成人麻疹 を除く)	流行性 耳下腺炎	急性出血 性結膜炎	流行性 角結膜炎	不明 発しん症	MCLS
千代田								
中央区		1.00				1.00		
みなと		1.50					1.00	
新宿区		0.67				1.00		
文京		0.33		0.67		5.00		
台東		4.33						
墨田区		1.67						
江東区		5.50		0.50		1.00		
品川区				0.50				
目黒区					1.00			
大田区		0.78	0.56	0.78			0.22	
世田谷		0.88		0.75	0.50		0.50	
渋谷区			0.25					
中野区		0.17	0.17	0.33			0.17	
杉並		0.33		0.33				
池袋		0.80		1.60				
北区		2.00	0.25	0.25				
荒川区		1.50				1.00	0.50	
板橋区		0.33		0.17				
練馬区			0.20				0.60	
足立			0.60	0.40	1.00	0.50	0.80	
葛飾区		4.25		2.25				
江戸川		3.80		2.00				
西多摩		0.60					0.40	
八王子		1.50		1.50		0.50	1.00	
南多摩		1.00		0.50			0.25	
町田		13.00		1.00			0.50	
多摩立川				0.40	0.50			
多摩府中		0.70		0.20		0.50	0.20	
多摩小平		2.17				2.00		
島しょ				1.00				

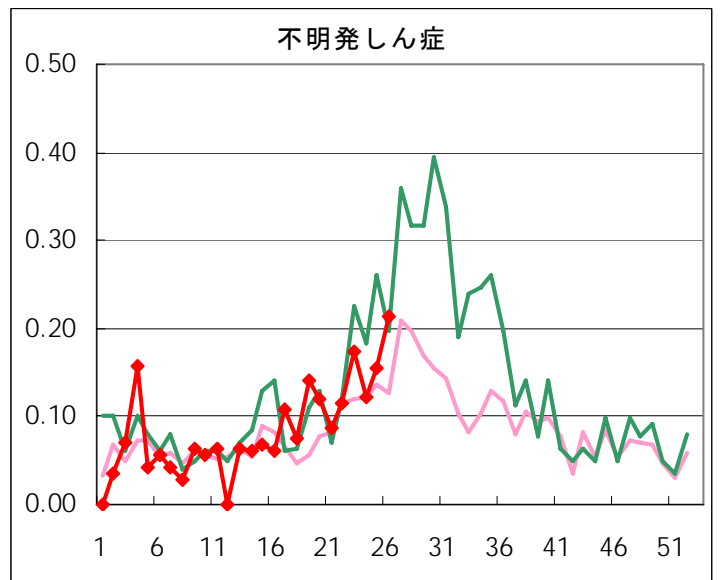
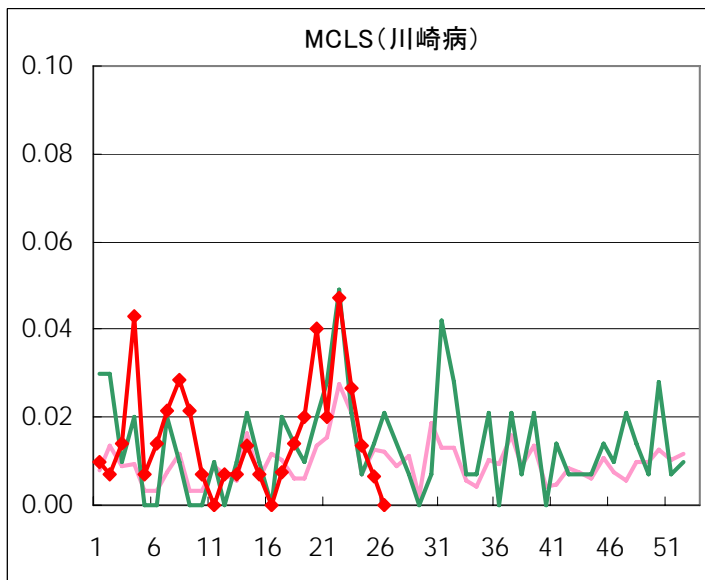
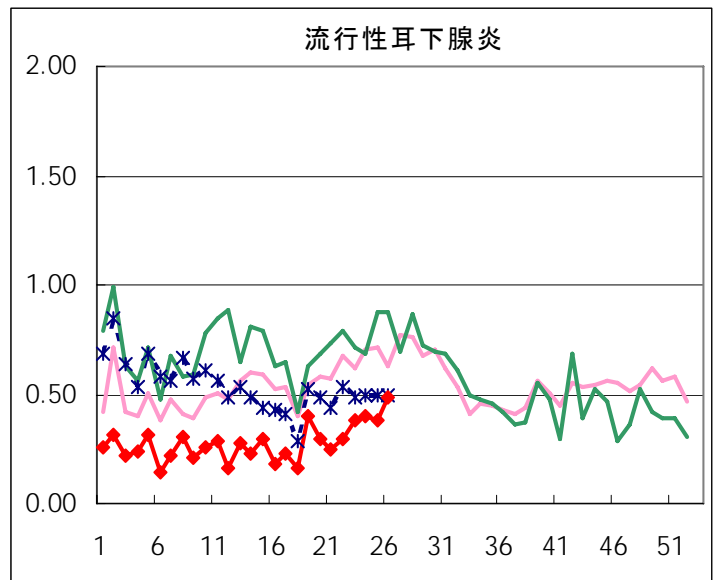
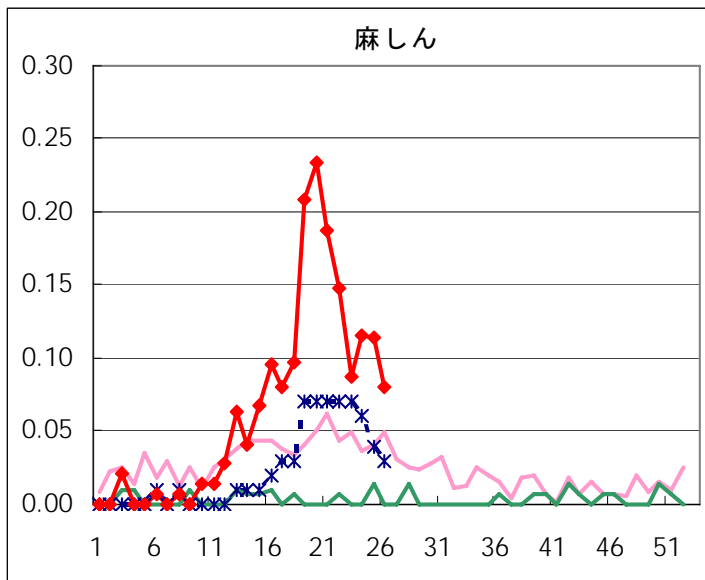
東京都合計	-	212	12	72	5	17	32	-
定点当り報告数	-	1.42	0.08	0.48	0.14	0.46	0.21	-

# 五類定点把握対象疾患 患者報告数【推移グラフ】 2007年26週現在

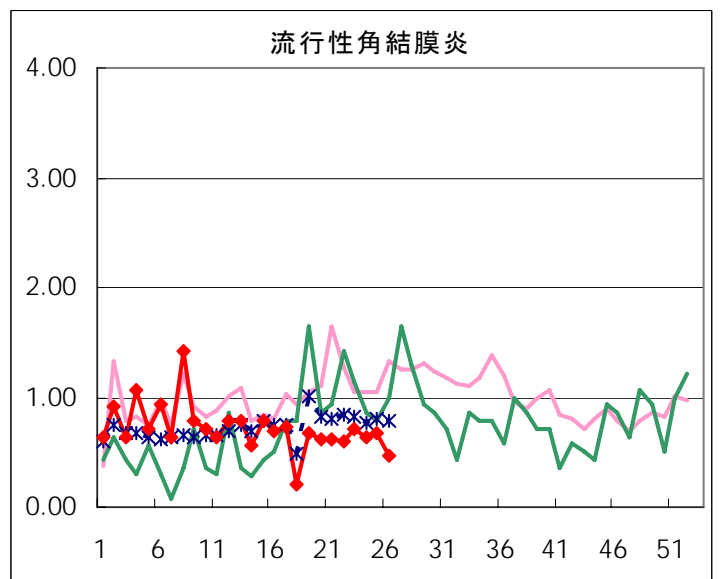
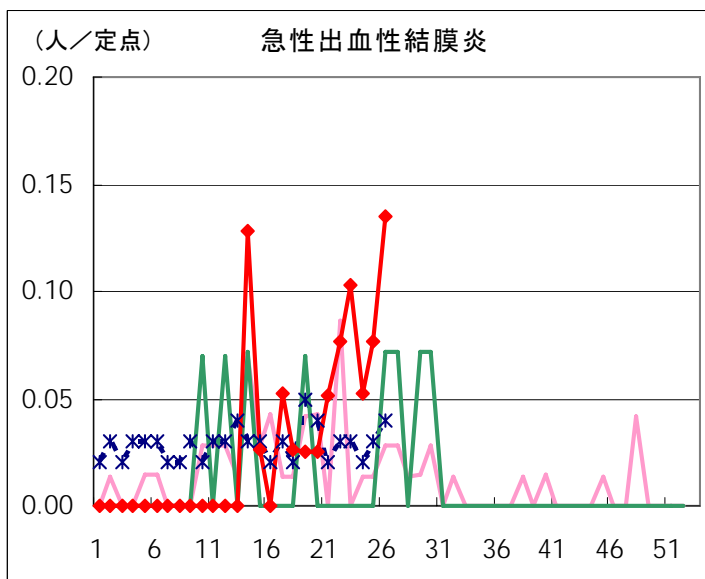
## ◆ 小児科・インフルエンザ定点



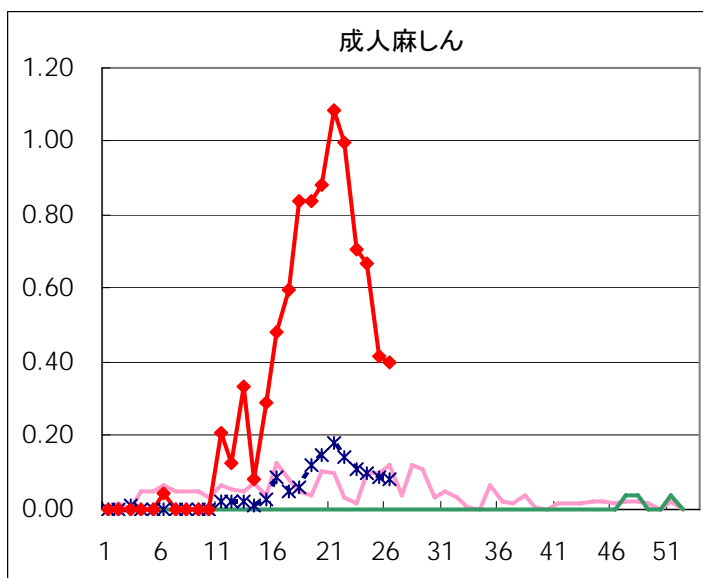
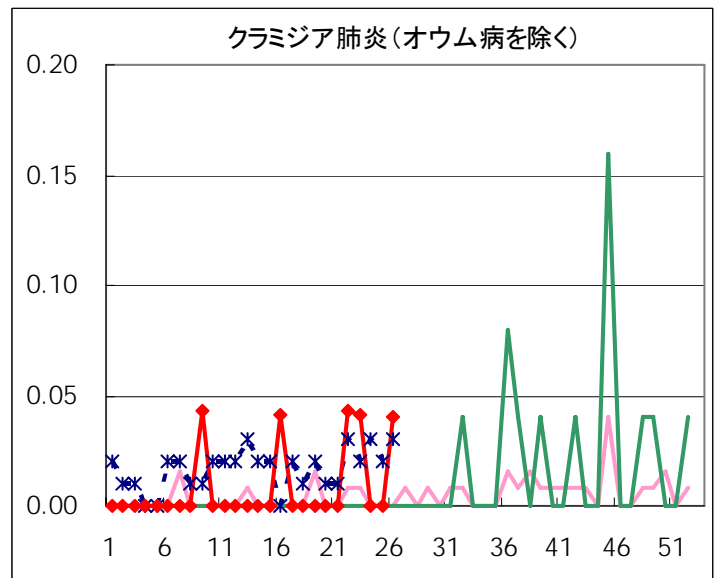
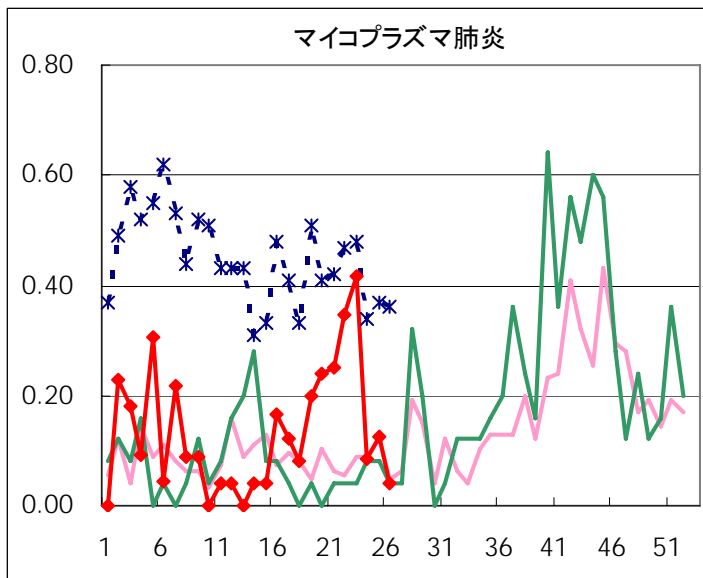
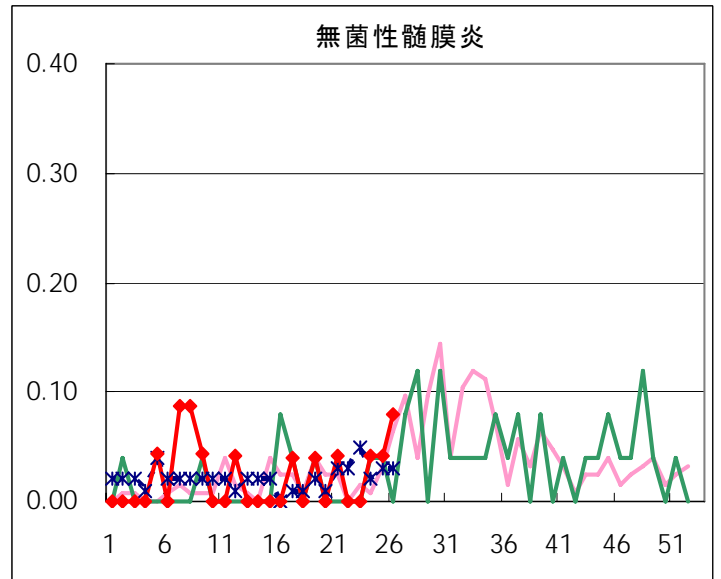
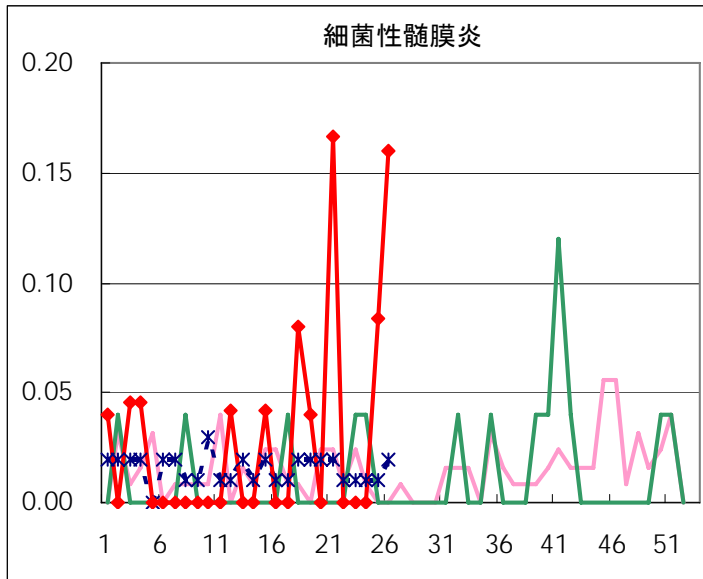




◆ 眼科定点



◆ 基幹定点



疾患別の定点医療機関数(週単位報告分)			
定点種別	疾患	定点医療機関数	報告医療機関数
インフルエンザ	インフルエンザ	290	286
眼科	急性出血性結膜炎	39	37
	流行性角結膜炎		
基幹	細菌性髄膜炎	25	25
	無菌性髄膜炎		
	マイコプラズマ肺炎		
	クラミジア肺炎		
	成人麻疹		
小児科	上記を除く疾病	150	149

## 病原体検査情報

◇定点(病原体)医療機関からの搬入検体

\*原則として検体採取日の順に掲載しています。

検体採取日	臨床診断名	患者年齢	検査試料	検出病原体	検査法
5/24	突発性発しん	記載無し	咽頭拭い液	麻疹ウイルス	遺伝子
6/13	股関節炎	4	咽頭拭い液	ライノウイルス	
6/14	突発性発しん	5M	咽頭拭い液	ヒトヘルペスウイルス6型	
6/15	急性胃腸炎	5	直腸拭い液	ノロウイルスG II	
6/15	無菌性髄膜炎	12	髄液	エンテロウイルス	
6/15	水様便激症	75	直腸拭い液	ノロウイルスG II	
6/16	麻疹疑い	20	咽頭拭い液	麻疹ウイルス	
6/17	ウイルス性発しん、 けいれん重積	記載無し	血清	ヒトヘルペスウイルス6型	
6/18	ウイルス性発しん	10M	咽頭拭い液	ライノウイルス	
6/18	急性上気道炎	2	咽頭拭い液	ヒトメタニューモウイルス	
6/18	発熱	3	咽頭拭い液	パラインフルエンザウイルス1型	
6/18	発熱	3	咽頭拭い液	パラインフルエンザウイルス1型	
6/18	伝染性紅斑	3	咽頭拭い液	パルボウイルスB19	
6/18	急性咽頭炎	1	結膜拭い液	パラインフルエンザウイルス3型、 エンテロウイルス	
6/19	急性気管支炎	5M	咽頭拭い液	パラインフルエンザウイルス3型、 エンテロウイルス	
6/19	急性咽頭炎	1	咽頭拭い液	パラインフルエンザウイルス3型、 エンテロウイルス	
6/19	麻疹疑い	16	咽頭拭い液	麻疹ウイルス	
6/20	肺炎 髄膜炎	5	髄液	パラインフルエンザウイルス3型	
6/21	急性咽頭気管支炎	1	咽頭拭い液	ヒトメタニューモウイルス	
6/21	急性咽頭気管支炎	3	咽頭拭い液	ヒトメタニューモウイルス	
6/21	急性気管支炎	1	咽頭拭い液	パラインフルエンザウイルス3型	
6/21	急性気管支炎	1	咽頭拭い液	パラインフルエンザウイルス3型	
記載無し	デング熱	26	血液	デングウイルス抗体 (IgM)	

### 《ヒト・メタニューモウイルス》

2001年に発見されたウイルスで、RSウイルスと同じパラミクソウイルス科のニューモウイルス亜科に属している。臨床所見もRSウイルスに類似し、乳幼児の急性呼吸器疾患の原因となる。

週別検査状況 2007年17週～25週

検出病原体・抗体		2007年							合計	
		17・18	19	20	21	22	23	24		25
ウイルス	アデノ	2	4	15	4		6	3		34
	ライノ	5	3	4	2	4	1	1	2	22
	ポリオ									
	コクサッキーA群									
	コクサッキーB群									
	エコー									
	エンテロ71	1								1
	その他のエンテロ	1	2	6	4	2	1	9	4	29
	単純ヘルペス									
	水痘・帯状疱疹									
	ヘルペス6/7	10	5	7	4	4	6	3	2	41
	EB	4		1	4	6	4	2		21
	サイトメガロ	2		2		1				5
	ムンプス		1		1					2
	麻疹	1	5	11	4	5	7	2	3	38
	風疹									
	パルボB19			1			1		1	3
	RS			1						1
	ノロ		1	2				2	2	7
	ロタ	2			2			1		5
	インフルエンザAH1	1					1			2
	インフルエンザAH3	2		1			1			4
	インフルエンザB	6	2							8
デング							1	1	2	
その他のウイルス					5	9	9	11	34	
細菌	カンピロバクター									
	サルモネラ									
	腸管出血性大腸菌									
	その他の腸管系病原菌									
	溶血性レンサ球菌					5			5	
	その他の細菌									
その他の病原体		1				2			3	

臨床診断名別検査結果 2007年17週～25週

臨床診断名 検出病原体	インフル エンザ	上 気 道 炎	下 気 道 炎	感 染 性 胃 腸 炎	無 菌 性 髄 膜 炎	咽 頭 結 膜 熱	A 群 溶 連 菌 咽 頭 炎	流 行 性 角 結 膜 炎	ヘル パン ギー ナ	手 足 口 病	伝 染 性 紅 斑	不 明 発 し ん 症	流 行 性 耳 下 腺 炎	水 痘	麻 し ん	風 し ん	そ の 他	合 計
搬入検体数	42	35	37	37	35			7	2	2	3	32	5	4	29	2	109	
アデノ	1	3	5	1				4		1		6			3		10	34
ライノ	1	3	4	1	1							4	1	1	1		5	22
ポリオ																		
コクサッキーA群																		
コクサッキーB群																		
エコー																		
エンテロ71										1								1
その他のエンテロ		6	7	6	2							1	1	1		1	4	29
単純ヘルペス																		
水痘・带状疱疹しん																		
ヘルペス6/7	1	2	1		6					2		11			2		16	41
EB		2	2									4	3		1	1	8	21
サイトメガロ			1		2												2	5
ムンプス					1								1					2
麻しん			1		1							5		1	23		7	38
風しん																		
パルボB19											3							3
RS			1															1
ノロ				7														7
ロタ				5														5
インフルエンザAH1	2																	2
インフルエンザAH3	4																	4
インフルエンザB	8																	8
デング																	2	2
その他のウイルス		11	19	1								1					2	34
カンピロバクター																		
サルモネラ																		
腸管出血性大腸菌																		
その他の腸管系病原菌																		
溶血性レンサ球菌		5																5
その他の細菌																		
その他の病原体		1	1														1	3
備考																		