

INFECTIOUS DISEASES WEEKLY REPORT

# TOKYO IDWR

東京都感染症情報センター

## 東京都感染症週報

2007年第28週  
(7月9日～7月15日)

- \* 2007年7月18日現在の情報により作成しています。  
最新のデータは「Web版感染症発生動向」をご覧ください。  
<http://survey.tokyo-eiken.go.jp/>
- \* 今週は月報告(2007年6月)の疾患も掲載しています。

2007年7月19日発行

編集・発行

東京都医師会感染症予防検討委員会  
東京都健康安全研究センター疫学情報室

電話 : 03-3363-3213(直通)  
FAX : 03-5332-7365  
e-mail : idsc@tokyo-eiken.go.jp

## 全数把握対象疾患 患者報告数 2007年28週

分類	疾病名	東京都分(報告週)					全国分(診断週)	
		25週	26週	27週	28週	年累計	28週	年累計
一類	エボラ出血熱							
	クリミア・コンゴ出血熱							
	痘そう							
	南米出血熱							
	ペスト							
	マールブルグ病							
	ラッサ熱							
二類	急性灰白髄炎							
	結核	94	68	48	53	1010	261	5429
	ジフテリア							
	重症急性呼吸器症候群 *							
三類	コレラ					2		8
	細菌性赤痢	2	1	1	6	44	8	263
	腸管出血性大腸菌感染症	13	10	20	21	268	165	1376
	腸チフス					4	1	18
	パラチフス					3		8
四類	E型肝炎				1	2		31
	ウエストナイル熱							
	A型肝炎					14	3	92
	エキノコックス症				1	3		9
	黄熱							
	オウム病					1		19
	オムスク出血熱							
	回帰熱							
	キャサヌル森林病							
	Q熱							3
	狂犬病							
	コクシジオイデス症					1		2
	サル痘							
	腎症候性出血熱							
	西部ウマ脳炎							
	ダニ媒介脳炎							
	炭疽							
	つつが虫病					2	1	90
	デング熱	1	1	1		6	4	35
	東部ウマ脳炎							
	鳥インフルエンザ #							
	ニパウイルス感染症							
	日本紅斑熱						3	18
	日本脳炎							1
	発しんチフス							
	ハンタウイルス肺症候群							
	Bウイルス病							
	鼻疽							
	ブルセラ症							1
	ベネズエラウマ脳炎							
	ヘンドラウイルス感染症							
	ボツリヌス症							2
	マラリア		1	1		13	1	25
野兔病								
ライム病							2	
リッサウイルス感染症								
リフトバレー熱								
類鼻疽								
レジオネラ症	3	1	2	2	20	12	273	
レプトスピラ症					2		3	
ロッキー山紅斑熱								

分類	疾病名	東京都分(報告週)					全国分(診断週)	
		25週	26週	27週	28週	年累計	28週	年累計
五類 (全数届出)	アメーバ赤痢	6	3	7	3	90	8	408
	ウイルス性肝炎(A型・E型を除く)			2	2	20	5	112
	急性脳炎 **	1			1	8	3	129
	クリプトスポリジウム症							4
	クロイツフェルト・ヤコブ病					7	2	86
	劇症型溶血性レンサ球菌感染症					3		56
	後天性免疫不全症候群	10	8	11	20	271	18	742
	ジアルジア症		1	2		10		25
	髄膜炎菌性髄膜炎					1		11
	先天性風しん症候群							
	梅毒	3	3	4	3	71	13	333
	破傷風		1			1		44
	バンコマイシン耐性黄色ブドウ球菌感染症							
	バンコマイシン耐性腸球菌感染症					8		37
指定	インフルエンザ (H5N1)							
2007/7/18集計								

\* 病原体がコロナウイルス属SARSコロナウイルスであるものに限る。

\*\* ウェストナイル脳炎、西部ウマ脳炎、ダニ媒介性脳炎、東部ウマ脳炎、日本脳炎、パネズエラウマ脳炎及びリフトバレー熱を除く。

# 2007年14週集計分より「高病原性鳥インフルエンザ」から「鳥インフルエンザ」に変更

(全数把握対象疾患のコメント)

〈二類感染症〉

**結核** 53件

肺結核40件、その他13件で、推定感染地は国内33件、国外4件(フィリピン2件、中国1件、マレーシア1件)、不明16件であった。年齢群は、10歳未満4件(うち1歳未満2件)、10歳代1件、20歳代8件、30歳代8件、40歳代5件、50歳代3件、60歳代8件、70歳代11件、80歳代6件であった。死亡例1件あり。1歳未満の2件では、病棟内での感染が疑われている。

〈三類感染症〉

**細菌性赤痢** 6件

すべてソネ菌で、推定感染地は国内5件、インドネシア1件であった。国内での感染が疑われている5件は、学生実習に関連していた。

**腸管出血性大腸菌感染症** 21件

患者13件、無症状病原体保有者8件であり、血清型・毒素型は、O157 VT1・VT2 11件、O157 VT2 9件、O157 VT1 1件であった。年齢群は、10歳未満3件(うち5歳未満2件)、10歳代2件、20歳代7件、30歳代3件、50歳代4件、60歳代1件、90歳代1件であった。板橋区内の通所介護施設で発生した食中毒(7月9日福祉保健局発表)に関連する患者が、4件含まれていた。

※今回の集計には含まれていないが、町田市内の飲食店で発生した食中毒(7月12日福祉保健局発表)に関連する患者が、7月15日までに医療機関から7件届け出られていた。

〈四類感染症〉

**E型肝炎** 1件

推定感染地はバングラデシュであった。

**エキノコックス症** 1件

多包条虫で、推定感染地域は北海道であった。

**レジオネラ症** 2件

いずれも肺炎型で、感染原因は不明であった。

〈五類感染症〉

**アメーバ赤痢** 3件

すべて腸管アメーバ症で、推定感染地はすべて国内、推定感染経路は性的接触2件(同性間1件、異性間1件)、不明1件であった。

**ウイルス性肝炎** 2件

いずれもB型で、推定感染経路はいずれも異性間性的接触であった。

**後天性免疫不全症候群** 20件

無症候キャリア15件、AIDS 4件、その他1件であった。推定感染地は国内18件、インドネシア1件、不明1件、推定感染経路はすべて性的接触(同性間17件、異性間1件、両性間2件)であった。

**梅毒** 3件

早期顕症梅毒Ⅰ期1件、早期顕症梅毒Ⅱ期2件で、推定感染経路はすべて性的接触(異性間1件、不明2件)であった。

## 五類定点把握対象疾患 患者報告数 2007年28週

疾病名	2007年				4週合計	年累計
	25週	26週	27週	28週		
RSウイルス感染症	14	5	7	2	28	523
インフルエンザ	3	3	6	3	15	43,777
咽頭結膜熱	131	108	142	116	497	1,831
A群溶血性レンサ球菌咽頭炎	272	288	269	235	1,064	7,558
感染性胃腸炎	845	714	674	691	2,924	22,490
水痘	209	213	158	120	700	6,182
手足口病	84	107	190	276	657	1,080
伝染性紅斑	106	116	77	66	365	2,173
突発性発しん	108	133	112	106	459	2,435
百日咳	3	3	1	0	7	31
風しん	1	0	0	0	1	25
ヘルパンギーナ	117	212	446	785	1,560	1,914
麻しん(成人麻しんを除く)	17	12	5	11	45	270
流行性耳下腺炎	57	72	61	56	246	1,161
不明発しん症	23	32	17	17	89	352
MCLS	1	0	1	7	9	67
急性出血性結膜炎	3	5	2	0	10	32
流行性角結膜炎	26	17	14	21	78	490
細菌性髄膜炎	1	4	1	0	6	18
無菌性髄膜炎	1	2	0	1	4	16
マイコプラズマ肺炎	3	1	4	7	15	94
クラミジア肺炎(オウム病を除く)	0	1	0	0	1	5
成人麻しん	10	10	8	4	32	231
2007/7/18集計						

(定点把握対象疾患のコメント)

- ・咽頭結膜熱の定点当たり報告数は、2006年よりは低いが、過去5年平均よりもやや高いレベルで推移している。
- ・手足口病の定点当たり報告数は増加傾向で、過去5年平均に近い推移を示している。
- ・ヘルパンギーナの定点当たり報告数は、過去5年平均および2006年シーズンよりも立ち上がる時期が遅かったが、過去のピークと同程度まで増加している。
- ・麻しんの定点当たり報告数は、20週をピークに全体として減少傾向にあるが、前週よりもやや増加した。
- ・成人麻しんの定点当たり報告数は、7週連続して減少しており、過去5年平均レベルに近づいている。

(定点医療機関からのコメント)

北区保健所管内定点医療機関

- ・ヘルパンギーナ(疑い)が散見されます。

## 五類定点把握対象疾患 患者報告数【年齢階級別】 2007年28週

	RS ウイルス 感染症	インフルエ ンザ	咽頭 結膜熱	A群溶血性 レンサ球菌 咽頭炎	感染性 胃腸炎	水痘	手足口病	伝染性 紅斑	突発性 発しん
～5か月	2				12	2	1		8
～11か月			2	1	66	7	22	1	49
1歳			14	9	79	17	69	1	45
2歳			13	15	49	16	44	3	1
3歳			17	21	59	23	36	7	1
4歳			22	33	65	22	45	14	2
5歳			15	35	68	14	30	12	
6歳			5	28	34	5	8	10	
7歳			7	12	33	7	12	5	
8歳			7	23	38		2	10	
9歳			5	15	21	3	2	1	
10～14歳			4	19	56	3	2	1	
15～19歳				2	13				
20～29歳		1	5	22	98	1	3	1	
30～39歳									
40～49歳		2							
50～59歳									
60～69歳									
70～79歳									
80歳以上									
合計	2	3	116	235	691	120	276	66	106
先週比	-5	-3	-26	-34	17	-38	86	-11	-6

注:小児科定点把握対象疾病のうち、「20～29歳」は「20歳以上」と読み替える。  
眼科疾患のうち、「70～79歳」は「70歳以上」と読み替える。

	百日咳	風しん	ヘルパン ギーナ	麻しん (成人麻しん を除く)	流行性 耳下腺炎	急性出血性 結膜炎	流行性 角結膜炎	不明 発しん症	MCLS
～5か月			8						
～11か月			57	1				2	1
1歳			171	1	1			6	2
2歳			129	3	2		1	3	
3歳			129	1	5			2	2
4歳			104		6				1
5歳			76		17			1	
6歳			37	1	9		1	1	
7歳			23		5				
8歳			22	1	2			1	
9歳			9		5				
10～14歳			10	2	2				
15～19歳			1		1				
20～29歳			9	1	1		5	1	1
30～39歳							9		
40～49歳									
50～59歳							3		
60～69歳									
70～79歳							2		
80歳以上									
合計	-	-	785	11	56	-	21	17	7
先週比	-1	0	339	6	-5	-2	7	0	6

注:小児科定点把握対象疾病のうち、「20～29歳」は「20歳以上」と読み替える。  
眼科疾患のうち、「70～79歳」は「70歳以上」と読み替える。

五類定点把握対象疾患 患者報告数【保健所別】2007年28週

	RS ウイルス 感染症	インフルエ ンザ	咽頭 結膜熱	A群溶血性 レンサ球菌 咽頭炎	感染性 胃腸炎	水痘	手足口病	伝染性 紅斑	突発性 発しん	百日咳
千代田					1	3		1		
中央区				1	2	2	2	1	4	
みなと			12	14	44	2	20		2	
新宿区			7	10	19		6	1	4	
文京			3	2	3		3		1	
台東			2	3	21	3	9		2	
墨田区			1	7	5	3	2	2	2	
江東区				13	55	5	10	3	3	
品川区					31	4	15	1	6	
目黒区				1	2		6	1	2	
大田区			24	13	53	5	13	4	8	
世田谷				10	25	7	26	11	3	
渋谷区			1		17		4	1	2	
中野区				10	21	7	2	3		
杉並			25	6	45	4	4		3	
池袋				1	7	4	1		2	
北区			5	3	22	2	12	1	5	
荒川区			11	1	12			1	3	
板橋区					12	4	6		1	
練馬区				16	8	4	8	3	2	
足立				4	28	7	7		3	
葛飾区			1	7	19	3	21		5	
江戸川	2		10	26	39	8	20		8	
西多摩				3	12	10	7	1	2	
八王子				41	67	12	16	7	7	
南多摩				5	16	5	9	3	7	
町田		3	1	11	28	1	5	4	14	
多摩立川					13	1	6	3		
多摩府中			3	2	29	8	26	10	2	
多摩小平			10	25	26	6	10	4	3	
島しょ					9					

東京都合計	2	3	116	235	691	120	276	66	106	-
定点当り報告数	0.01	0.01	0.78	1.58	4.64	0.81	1.85	0.44	0.71	-

	風しん	ヘルパン ギーナ	麻疹 (成人麻疹 を除く)	流行性 耳下腺炎	急性出血 性結膜炎	流行性 角結膜炎	不明 発しん症	MCLS	合計
千代田		4		1				1	11
中央区		3	4	5		1			25
みなと		15		4			1		114
新宿区		11							58
文京		7				3			22
台東		71							111
墨田区		29		1		2			54
江東区		28		2		1		1	121
品川区		15							72
目黒区		2				1			15
大田区		54	1	1		1		1	178
世田谷		42				3			127
渋谷区		21		1					47
中野区		12	2	6		1			64
杉並		10		2					99
池袋		16		2					33
北区		34		2		1		1	88
荒川区		37				1	2		68
板橋区		11						1	35
練馬区		19	2						62
足立		13		3		2	2		69
葛飾区		24		5			2		87
江戸川		95		7		1			216
西多摩		10		2			1		48
八王子		28	1	4			5	2	190
南多摩		15		3		1			64
町田		95				1			163
多摩立川		5		2					30
多摩府中		11	1	2					94
多摩小平		48		1		1	4		138
島しょ									9

東京都合計	-	785	11	56	-	21	17	7	2,512
定点当り報告数	-	5.27	0.07	0.38	-	0.55	0.11	0.05	

## 五類定点把握対象疾患 患者報告数【保健所別・定点当たり】 2007年28週

	RS ウイルス 感染症	インフルエ ンザ	咽頭 結膜熱	A群溶血性 レンサ球菌 咽頭炎	感染性 胃腸炎	水痘	手足口病	伝染性 紅斑	突発性 発しん	百日咳
千代田					0.25	0.75		0.25		
中央区				0.33	0.67	0.67	0.67	0.33	1.33	
みなと			2.00	2.33	7.33	0.33	3.33		0.33	
新宿区			1.17	1.67	3.17		1.00	0.17	0.67	
文京			1.00	0.67	1.00		1.00		0.33	
台東			0.67	1.00	7.00	1.00	3.00		0.67	
墨田区			0.33	2.33	1.67	1.00	0.67	0.67	0.67	
江東区				3.25	13.75	1.25	2.50	0.75	0.75	
品川区					5.17	0.67	2.50	0.17	1.00	
目黒区				0.33	0.67		2.00	0.33	0.67	
大田区			2.67	1.44	5.89	0.56	1.44	0.44	0.89	
世田谷				1.25	3.13	0.88	3.25	1.38	0.38	
渋谷区			0.25		4.25		1.00	0.25	0.50	
中野区				1.67	3.50	1.17	0.33	0.50		
杉並			4.17	1.00	7.50	0.67	0.67		0.50	
池袋				0.20	1.40	0.80	0.20		0.40	
北区			1.25	0.75	5.50	0.50	3.00	0.25	1.25	
荒川区			5.50	0.50	6.00			0.50	1.50	
板橋区					2.00	0.67	1.00		0.17	
練馬区				3.20	1.60	0.80	1.60	0.60	0.40	
足立				0.80	5.60	1.40	1.40		0.60	
葛飾区			0.25	1.75	4.75	0.75	5.25		1.25	
江戸川	0.40		2.00	5.20	7.80	1.60	4.00		1.60	
西多摩				0.60	2.40	2.00	1.40	0.20	0.40	
八王子				10.25	16.75	3.00	4.00	1.75	1.75	
南多摩				1.25	4.00	1.25	2.25	0.75	1.75	
町田		0.33	0.25	2.75	7.00	0.25	1.25	1.00	3.50	
多摩立川					2.60	0.20	1.20	0.60		
多摩府中			0.30	0.20	2.90	0.80	2.60	1.00	0.20	
多摩小平			1.67	4.17	4.33	1.00	1.67	0.67	0.50	
島しょ					9.00					

東京都合計	2	3	116	235	691	120	276	66	106	-
定点当り報告数	0.01	0.01	0.78	1.58	4.64	0.81	1.85	0.44	0.71	-

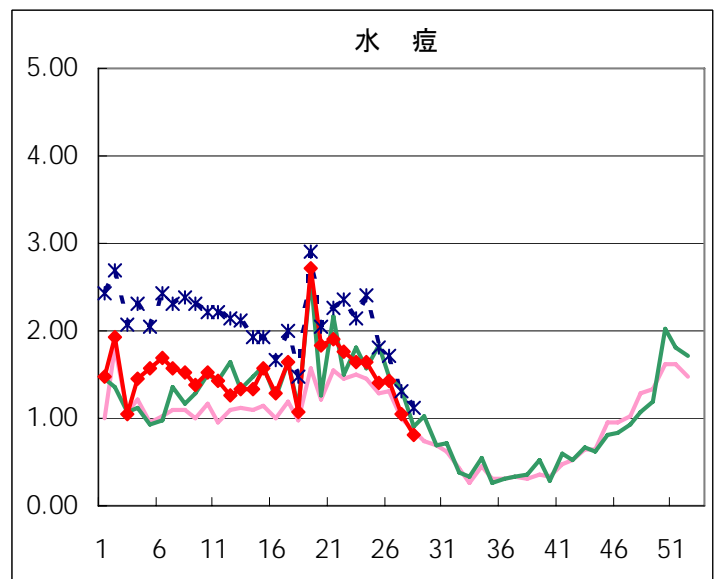
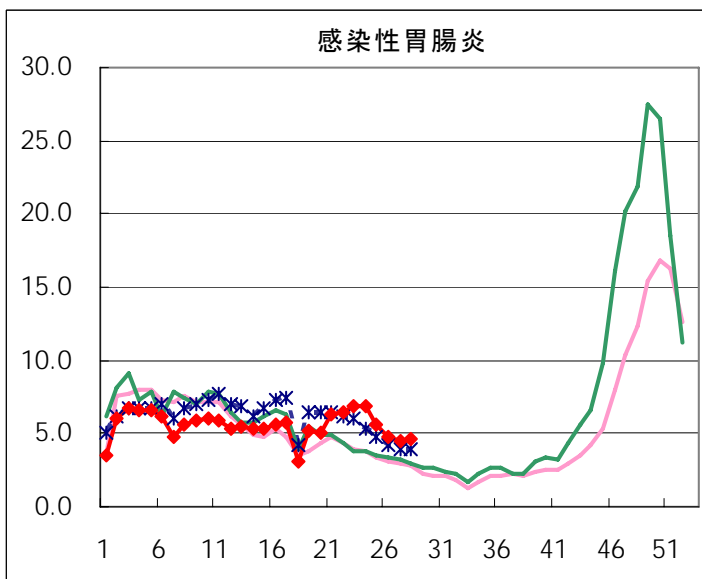
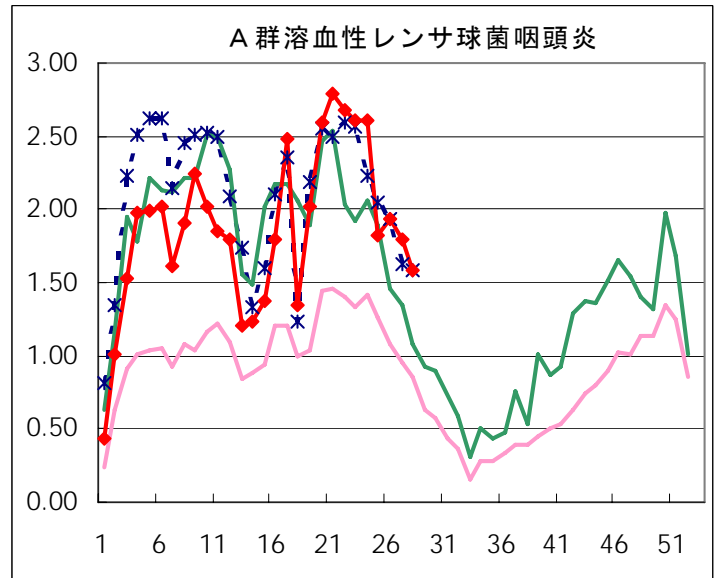
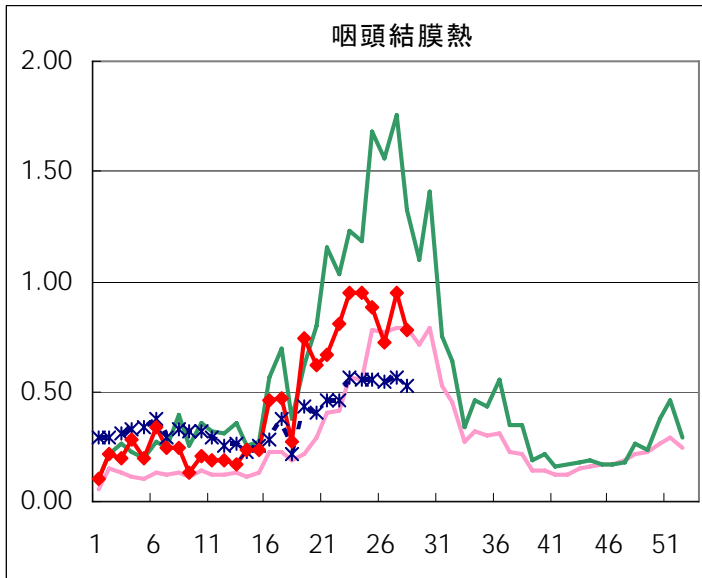
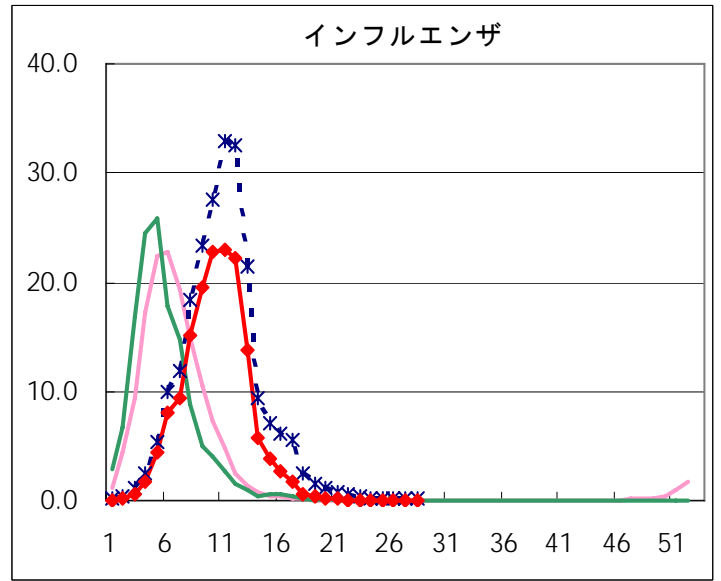
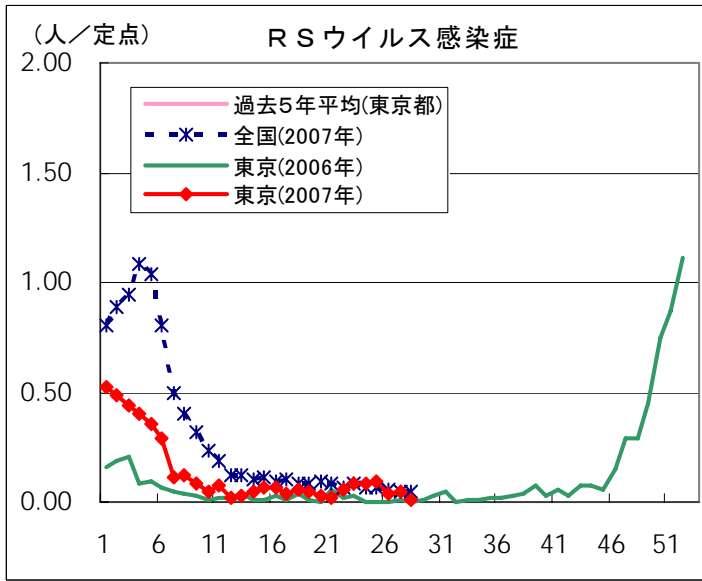


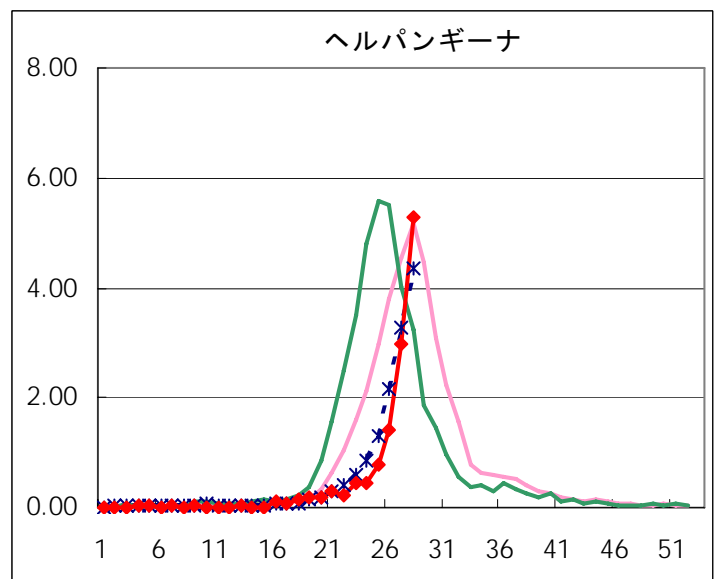
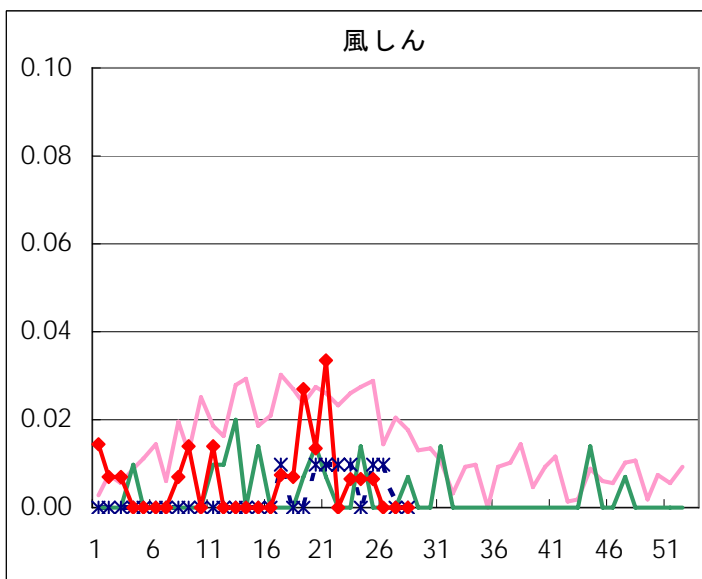
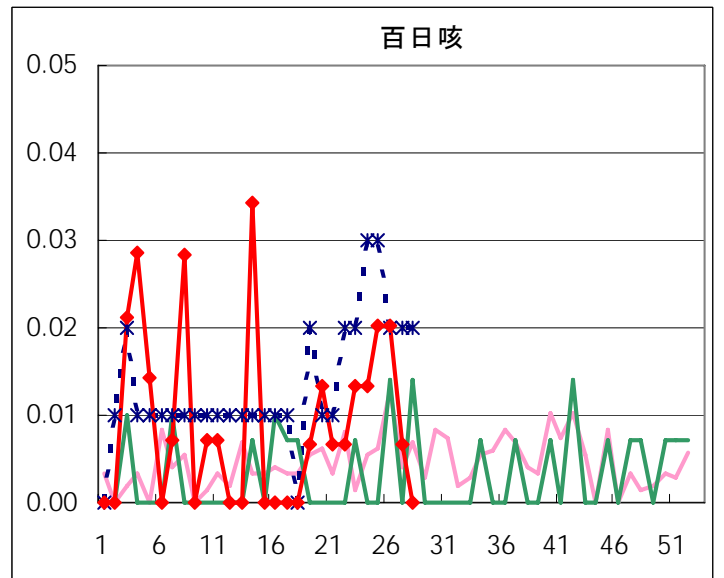
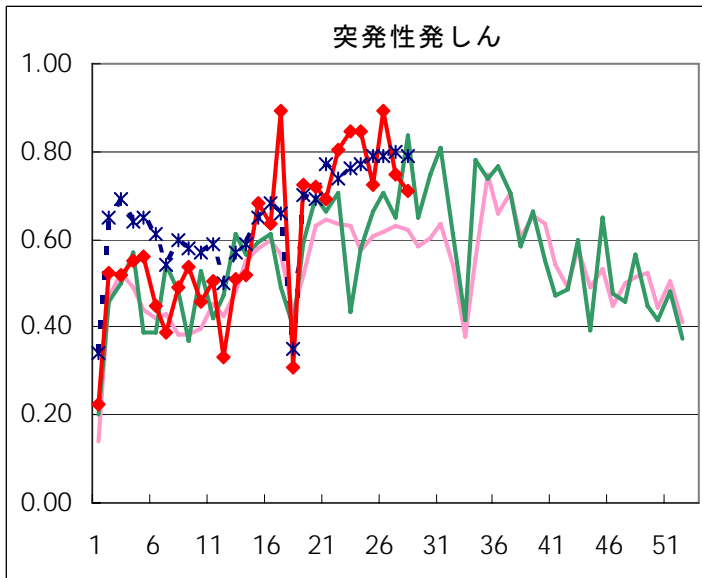
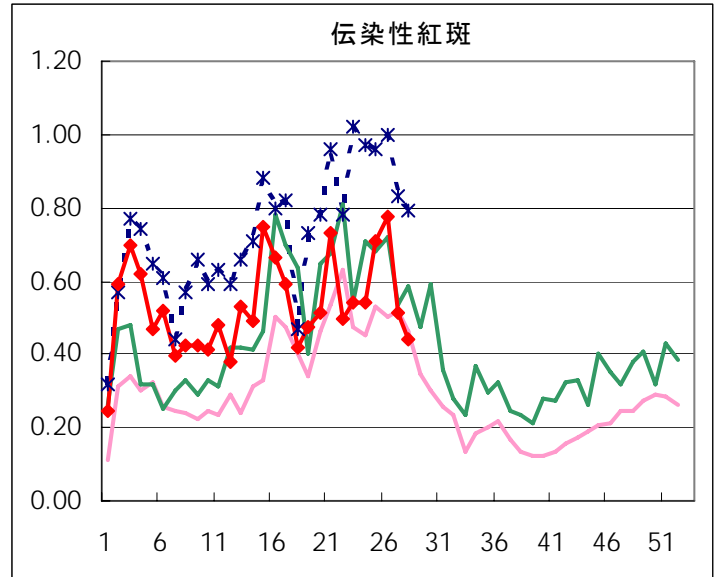
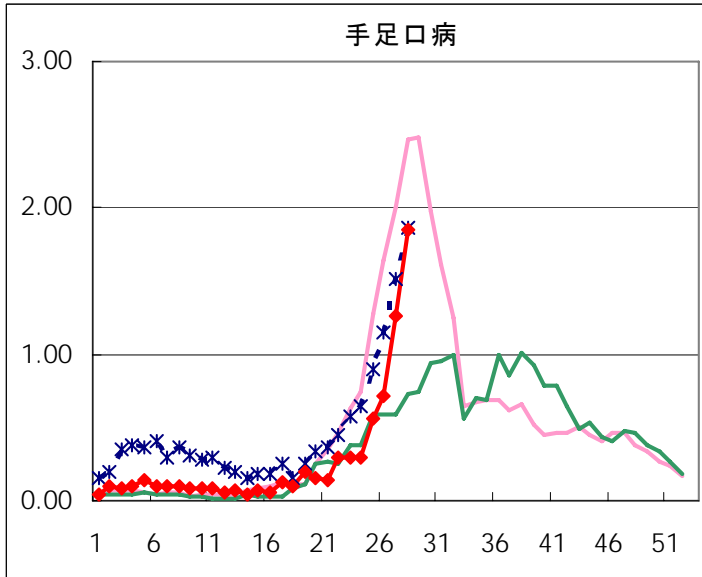
	風しん	ヘルパン ギーナ	麻疹 (成人麻疹 を除く)	流行性 耳下腺炎	急性出血 性結膜炎	流行性 角結膜炎	不明 発しん症	MCLS
千代田		1.00		0.25				0.25
中央区		1.00	1.33	1.67		1.00		
みなと		2.50		0.67			0.17	
新宿区		1.83						
文京		2.33				3.00		
台東		23.67						
墨田区		9.67		0.33		2.00		
江東区		7.00		0.50		1.00		0.25
品川区		2.50						
目黒区		0.67				1.00		
大田区		6.00	0.11	0.11		0.50		0.11
世田谷		5.25				1.50		
渋谷区		5.25		0.25				
中野区		2.00	0.33	1.00		1.00		
杉並		1.67		0.33				
池袋		3.20		0.40				
北区		8.50		0.50		1.00		0.25
荒川区		18.50				1.00	1.00	
板橋区		1.83						0.17
練馬区		3.80	0.40					
足立		2.60		0.60		1.00	0.40	
葛飾区		6.00		1.25			0.50	
江戸川		19.00		1.40		0.50		
西多摩		2.00		0.40			0.20	
八王子		7.00	0.25	1.00			1.25	0.50
南多摩		3.75		0.75		1.00		
町田		23.75				1.00		
多摩立川		1.00		0.40				
多摩府中		1.10	0.10	0.20				
多摩小平		8.00		0.17		0.50	0.67	
島しょ								

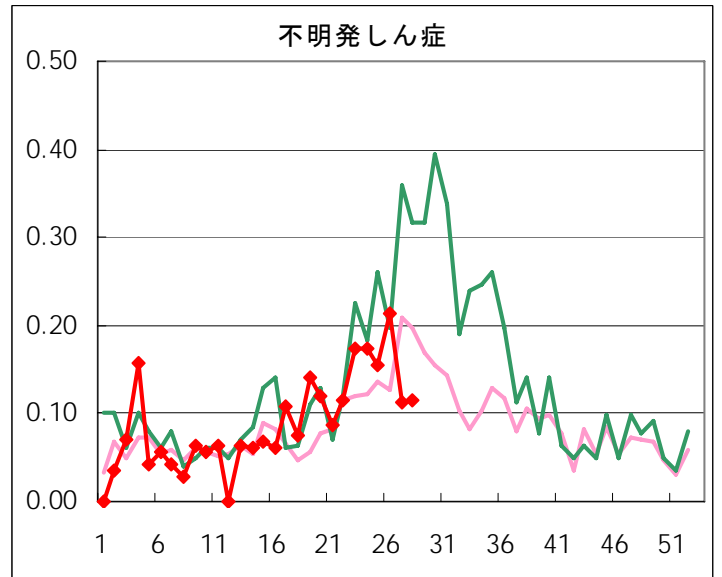
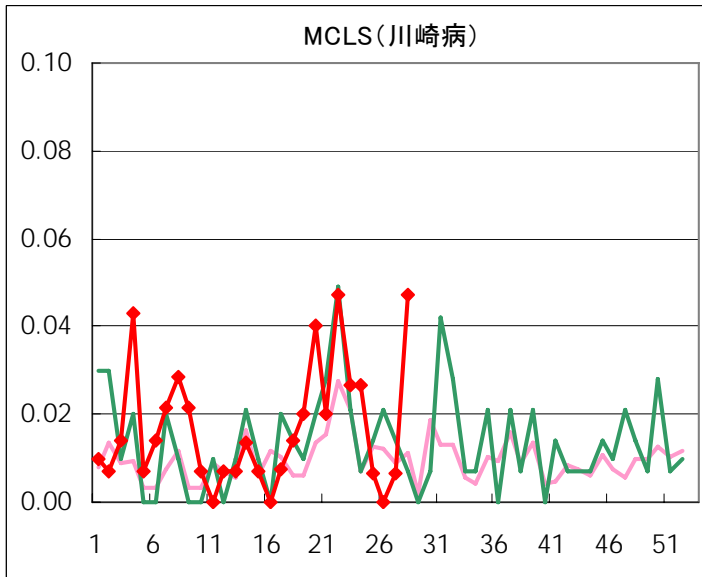
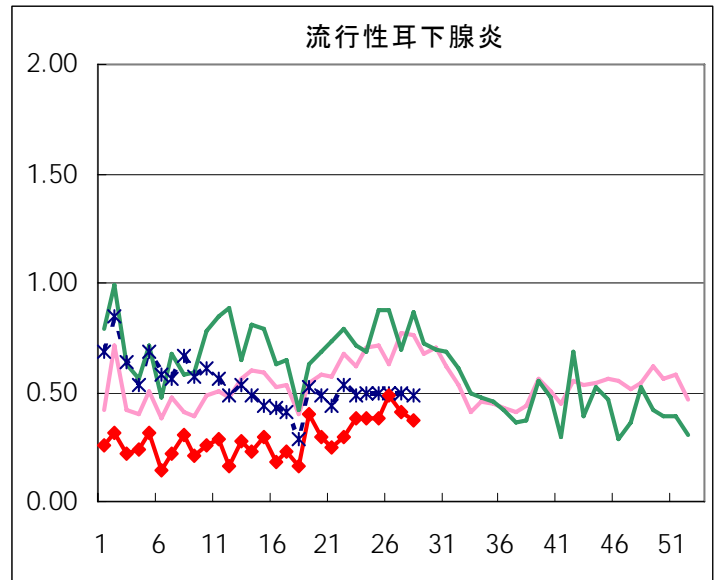
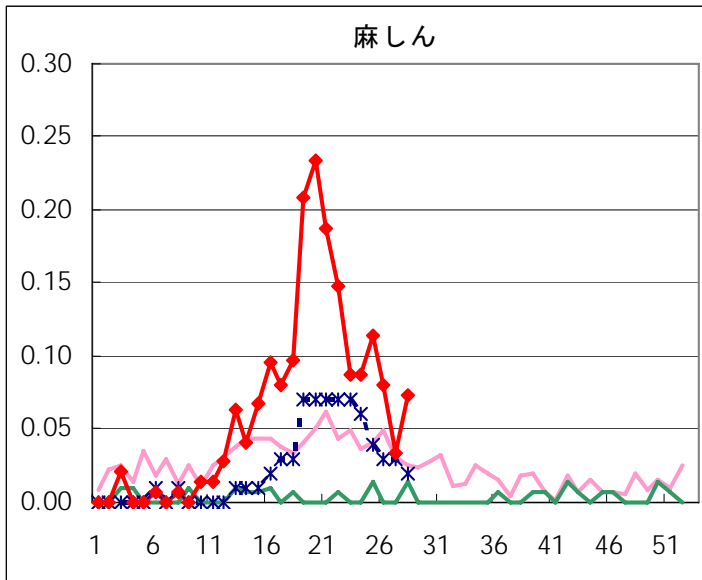
東京都合計	-	785	11	56	-	21	17	7
定点当り報告数	-	5.27	0.07	0.38	-	0.55	0.11	0.05

# 五類定点把握対象疾患 患者報告数【推移グラフ】 2007年28週現在

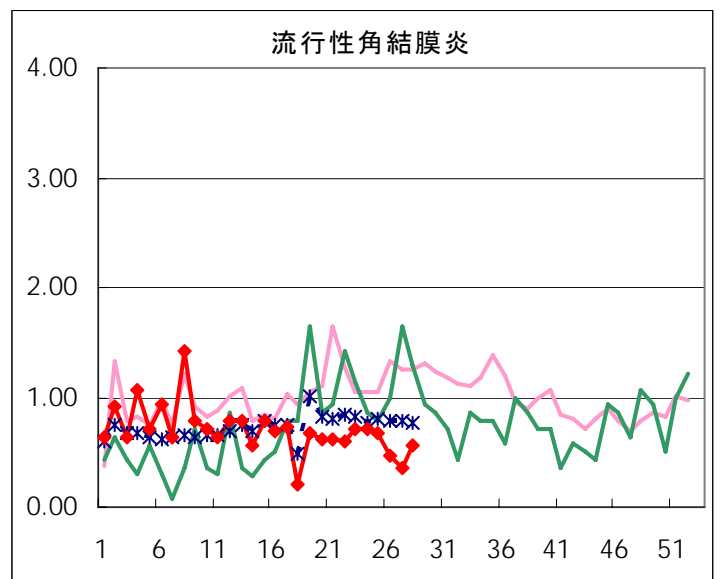
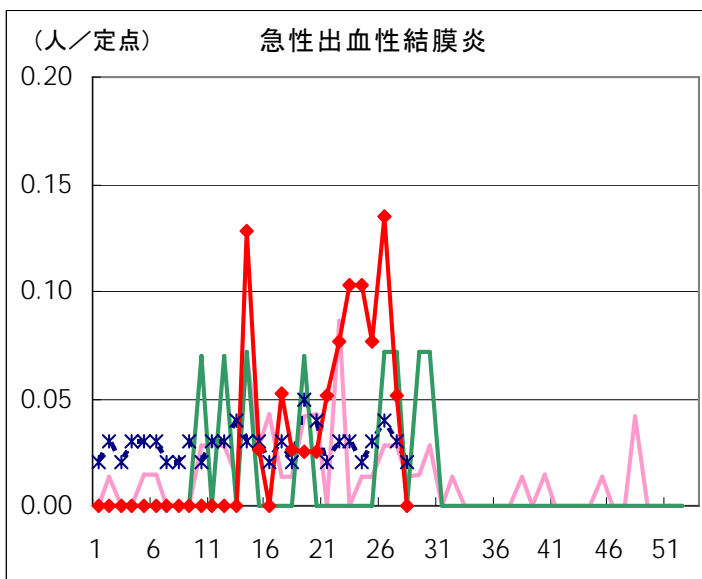
## ◆ 小児科・インフルエンザ定点



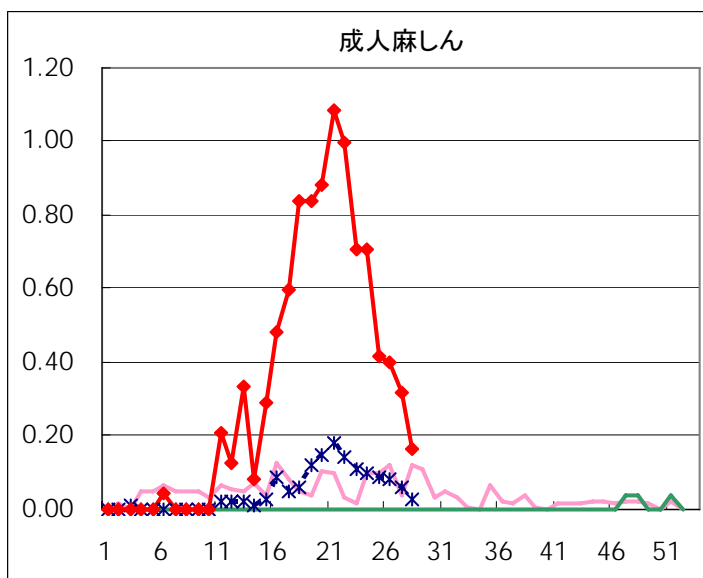
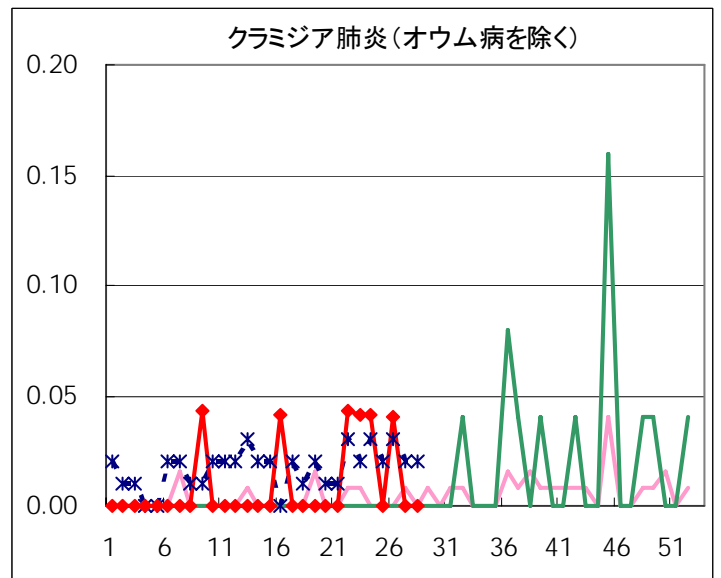
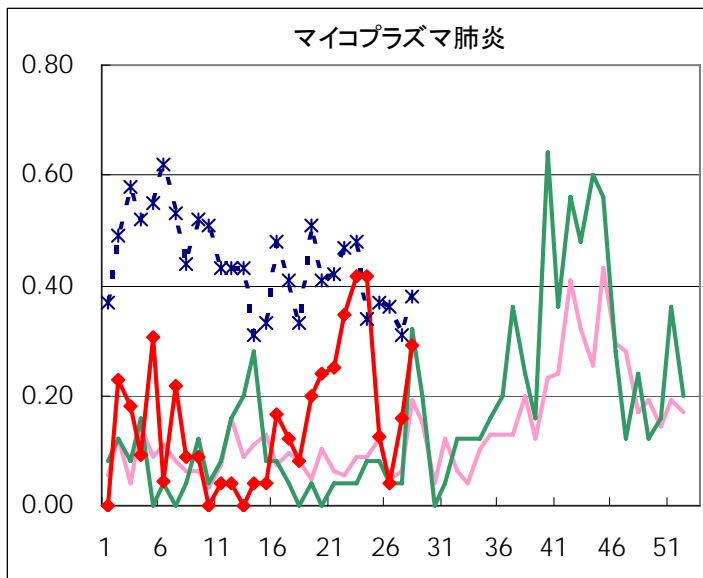
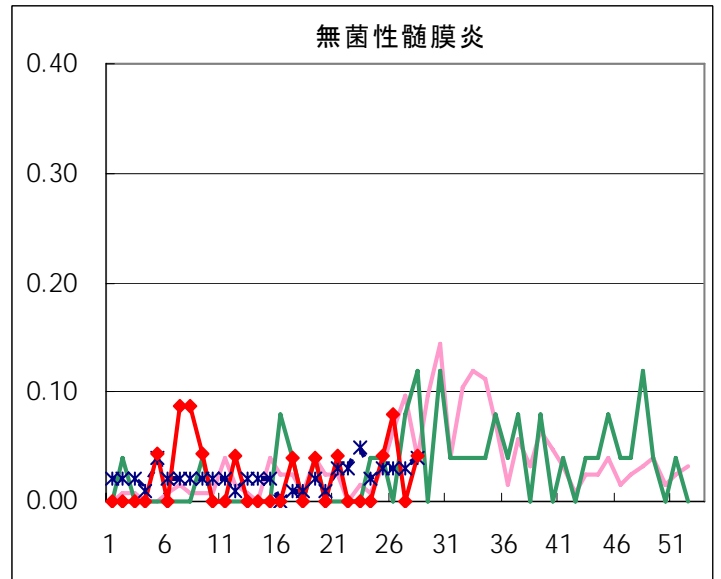
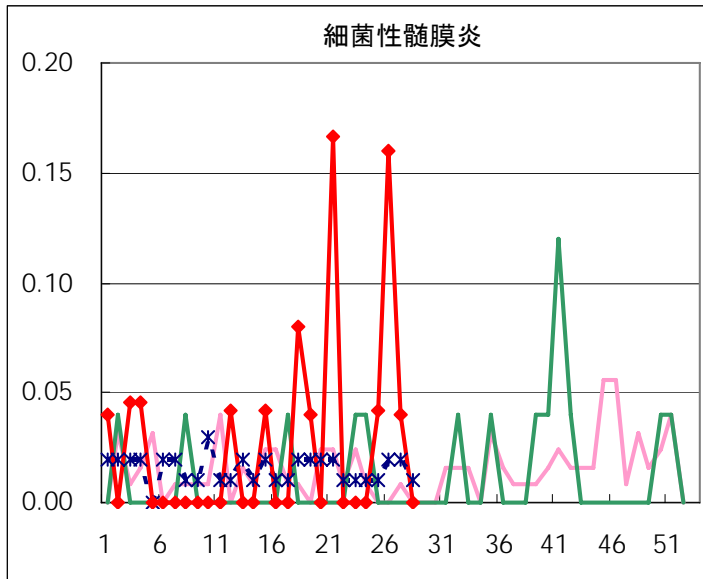




◆ 眼科定点



◆ 基幹定点



疾患別の定点医療機関数(週単位報告分)			
定点種別	疾患	定点医療機関数	報告医療機関数
インフルエンザ	インフルエンザ	290	285
眼科	急性出血性結膜炎	39	38
	流行性角結膜炎		
基幹	細菌性髄膜炎	25	24
	無菌性髄膜炎		
	マイコプラズマ肺炎		
	クラミジア肺炎		
	成人麻しん		
小児科	上記を除く疾病	150	149

## 病原体検査情報

◇定点(病原体)医療機関からの搬入検体

\*原則として検体採取日の順に掲載しています。

検体採取日	臨床診断名	患者年齢	検査試料	検出病原体	検査法
6/15	流行性角結膜炎	37	結膜拭い液	アデノウイルス	遺伝子
6/21	溶血性レンサ球菌咽頭炎	6	咽頭拭い液	A群溶血性レンサ球菌	
6/27	咽頭炎	2	咽頭拭い液	パラインフルエンザウイルス3型	
6/28	急性咽頭炎	3	咽頭拭い液	ライノウイルス	
6/28	手足口病疑い	1	咽頭拭い液	コクサッキーウイルスA群16型	
6/30	不明熱	11M	咽頭拭い液	ヒトヘルペスウイルス6型	
7/1	髄膜炎	7	髄液	エンテロウイルス	
7/2	気管支喘息	11	咽頭拭い液	ライノウイルス	
7/2	感染性腸炎	38	直腸拭い液	サポウイルス	
7/2	肺炎	5	咽頭拭い液	パラインフルエンザウイルス1型	
7/3	ヘルパンギーナ	2	咽頭拭い液	ヒトヘルペスウイルス6型	
7/3	急性上気道炎 ウイルス性発しん症	1	咽頭拭い液	パラインフルエンザウイルス1型	
7/3	手足口病疑い	3	咽頭拭い液	コクサッキーウイルスA群16型	
7/3	手足口病疑い	3	咽頭拭い液	コクサッキーウイルスA群16型	
7/4	急性上気道炎	1	咽頭拭い液	パラインフルエンザウイルス1型	
7/4	咽頭炎	2	咽頭拭い液	パラインフルエンザウイルス3型 エンテロウイルス	
7/4	伝染性紅斑	1	咽頭拭い液	エンテロウイルス	
7/4	けいれん	1	髄液	ヒトヘルペスウイルス6型	
7/5	急性咽頭炎	6	咽頭拭い液	パラインフルエンザウイルス1型	
7/5	急性咽頭炎 溶連菌感染症	33	咽頭拭い液	EBウイルス	
7/5	急性咽頭炎	4	咽頭拭い液	ヒトメタニューモウイルス	
7/5	ウイルス性発しん症	8	咽頭拭い液	EBウイルス	
7/6	不明発しん症	1	咽頭拭い液	エンテロウイルス 麻しんウイルス	
7/6	急性咽頭炎	1	咽頭拭い液	パラインフルエンザウイルス1型	

週別検査状況 2007年20週～27週

検出病原体・抗体		2007年								合計
		20	21	22	23	24	25	26	27	
ウイルス	アデノ	15	4		6	3		3	1	32
	ライノ	4	2	4	1	1	2		2	16
	ポリオ									
	コクサッキーA群								3	3
	コクサッキーB群									
	エコー									
	エンテロ71									
	その他のエンテロ	6	4	2	1	9	4	2	4	32
	単純ヘルペス									
	水痘・帯状疱疹									
	ヘルペス6/7	7	4	4	6	3	2	6	3	35
	EB	1	4	6	4	2			2	19
	サイトメガロ	2		1						3
	ムンプス		1							1
	麻疹	11	4	5	7	2	3	3	1	36
	風しん									
	パルボB19	1			1		1			3
	RS	1								1
	ノロ	2				2	2			6
	ロタ		2			1				3
	インフルエンザAH1				1					1
	インフルエンザAH3	1			1					2
	インフルエンザB									
デング					1	1			2	
その他のウイルス			5	9	9	11	6	9	49	
細菌	カンピロバクター						2		2	
	サルモネラ									
	腸管出血性大腸菌									
	その他の腸管系病原菌									
	溶血性レンサ球菌			5					1	6
	その他の細菌									
その他の病原体				2					2	

臨床診断名別検査結果 2007年20週～27週

臨床診断名 検出病原体	インフル エンザ	上 気 道 炎	下 気 道 炎	感 染 性 胃 腸 炎	無 菌 性 髄 膜 炎	咽 頭 結 膜 熱	A 群 溶 連 菌 咽 頭 炎	流 行 性 角 結 膜 炎	ヘル パン ギー ナ	手 足 口 病	伝 染 性 紅 斑	不 明 発 し ん 症	流 行 性 耳 下 腺 炎	水 痘	麻 し ん	風 し ん	そ の 他	合 計
搬入検体数	35	47	41	48	34			5	2	4	4	31	3	4	25	1	99	
アデノ	1	4	5	1				3		1		6			3		8	32
ライノ		4	3	1								2	1	1	1		3	16
ポリオ																		
コクサッキーA群										3								3
コクサッキーB群																		
エコー																		
エンテロ71																		
その他のエンテロ		6	6	6	4						1	2		1		1	5	32
単純ヘルペス																		
水痘・带状疱疹しん																		
ヘルペス6/7		1	2		2				1	2		10			1		16	35
EB		2	2									5	2		1		7	19
サイトメガロ			1														2	3
ムンプス					1													1
麻しん			1		1							5		1	21		7	36
風しん																		
パルボB19											3							3
RS			1															1
ノロ				6														6
ロタ				3														3
インフルエンザAH1	1																	1
インフルエンザAH3	2																	2
インフルエンザB																		
デング																	2	2
その他のウイルス		21	21	2								1					4	49
カンピロバクター				2														2
サルモネラ																		
腸管出血性大腸菌																		
その他の腸管系病原菌																		
溶血性レンサ球菌		6																6
その他の細菌																		
その他の病原体		1	1															2
備考																		



## 性感染症(STI)患者報告数【年齢階級別】2007年6月

男						
年齢階級	* 膣トリコモナス症	梅毒様疾患	性器クラミジア 感染症	性器ヘルペス ウイルス感染症	尖圭コンジローマ	淋菌感染症
0歳						
1～4歳						
5～9歳				1		
10～14歳						
15～19歳			5			2
20～24歳			16	1	5	11
25～29歳			24	10	8	21
30～34歳			21	9	7	25
35～39歳	1		24	12	6	10
40～44歳		1	10	8	3	9
45～49歳			10	4	4	6
50～54歳		1	5	5	3	1
55～59歳		1	4	5	3	4
60～64歳			1	1	1	1
65～69歳			1	3		
70歳～						
合計	1	3	121	59	40	90
先月数	0	5	111	40	39	81
増減数	1	-2	10	19	1	9

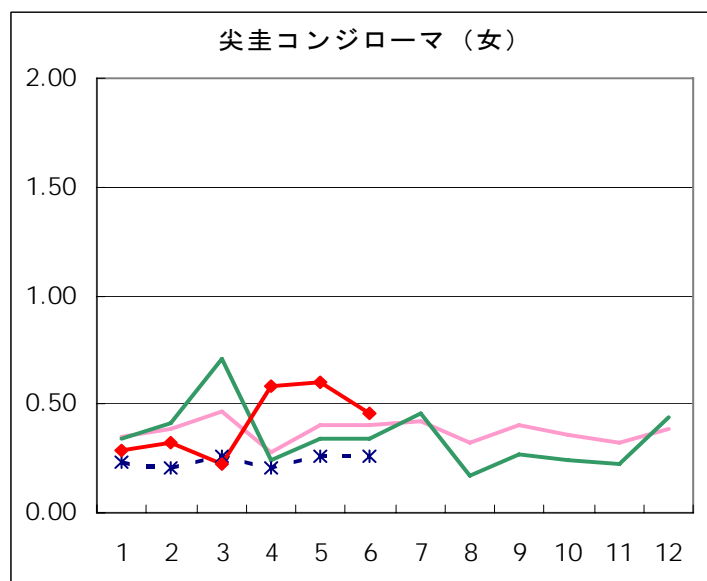
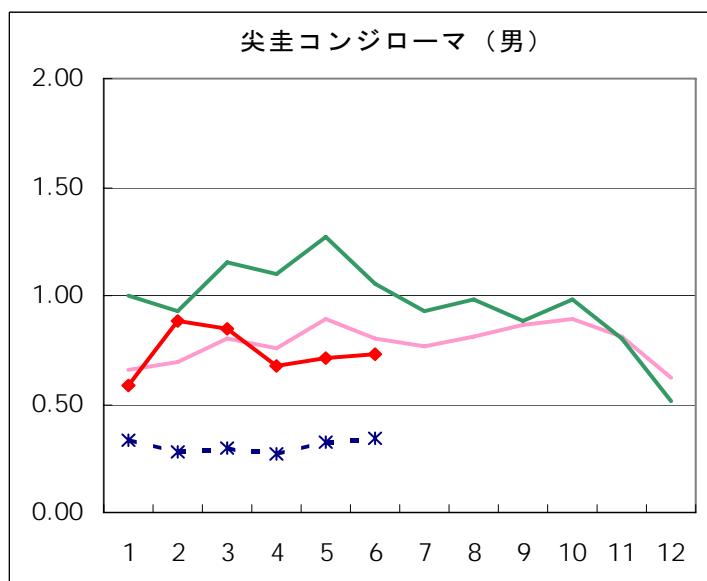
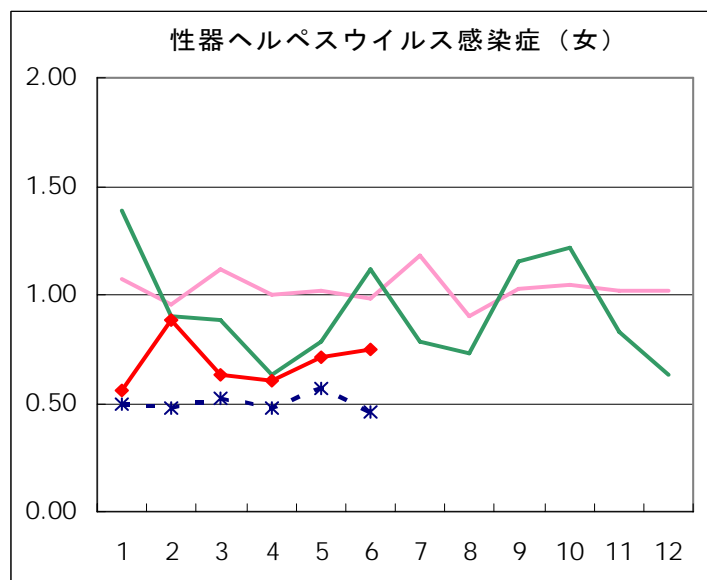
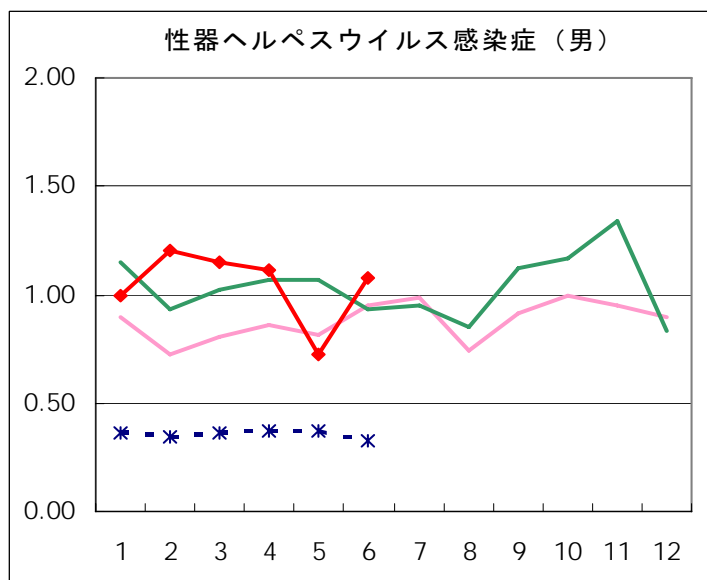
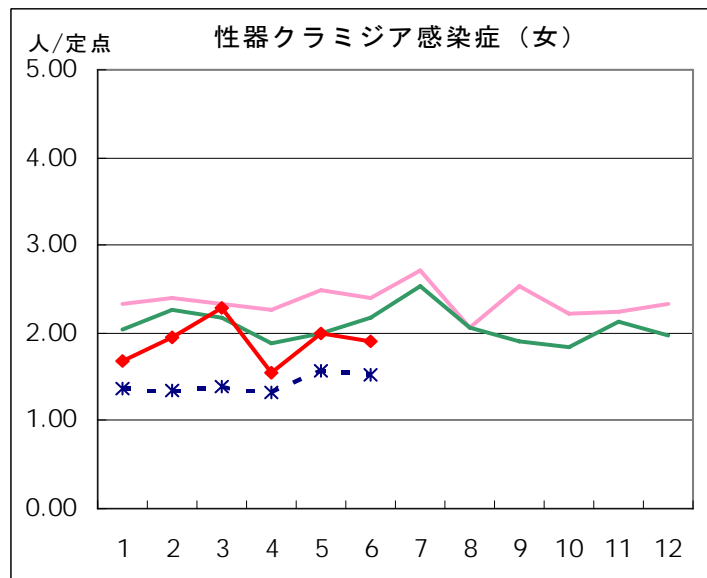
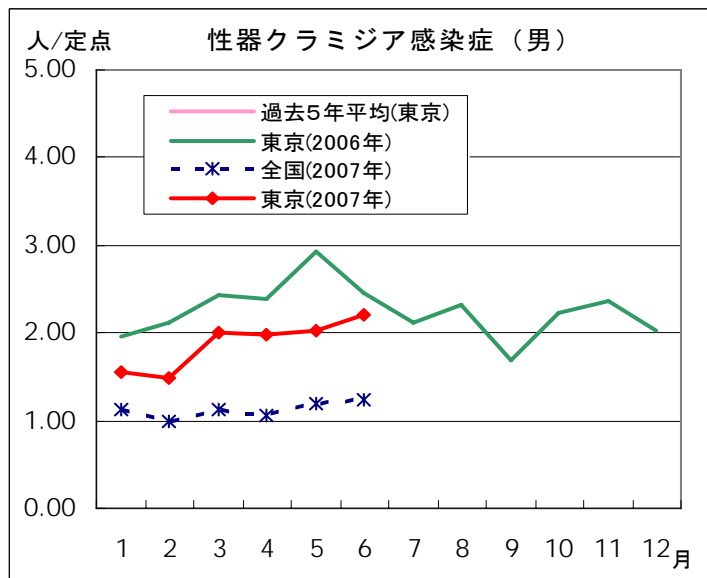
女						
年齢階級	膣トリコモナス症	梅毒様疾患	性器クラミジア 感染症	性器ヘルペス ウイルス感染症	尖圭コンジローマ	淋菌感染症
0歳						
1～4歳						
5～9歳						
10～14歳						
15～19歳	1		13	4	5	2
20～24歳	2		40	6	9	5
25～29歳	2		22	12	5	1
30～34歳	5	1	15	4	2	2
35～39歳	5		9	4		
40～44歳			4	2	2	1
45～49歳	2		2	3		
50～54歳				2	2	
55～59歳	2					
60～64歳				1		
65～69歳				2		
70歳～						
合計	19	1	105	41	25	11
先月数	18	2	110	39	33	7
増減数	1	-1	-5	2	-8	4

\* 性感染症定点から報告される『膣トリコモナス症』とは、原虫の一種である膣トリコモナス(*Trichomonas vaginalis*)による疾患を指し、女性の膣、男性の尿道、前立腺などの生殖器や泌尿器に寄生して引き起こされる感染症である。ヒトに寄生するトリコモナスには、他に口腔トリコモナスや腸トリコモナスがある。

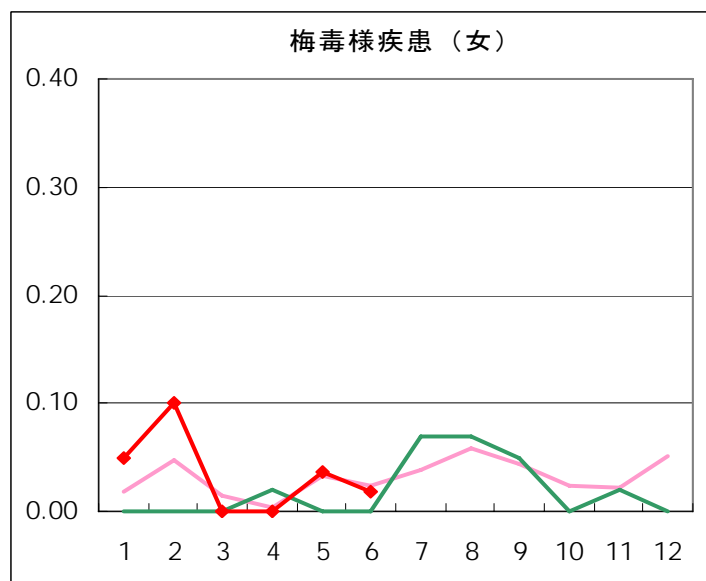
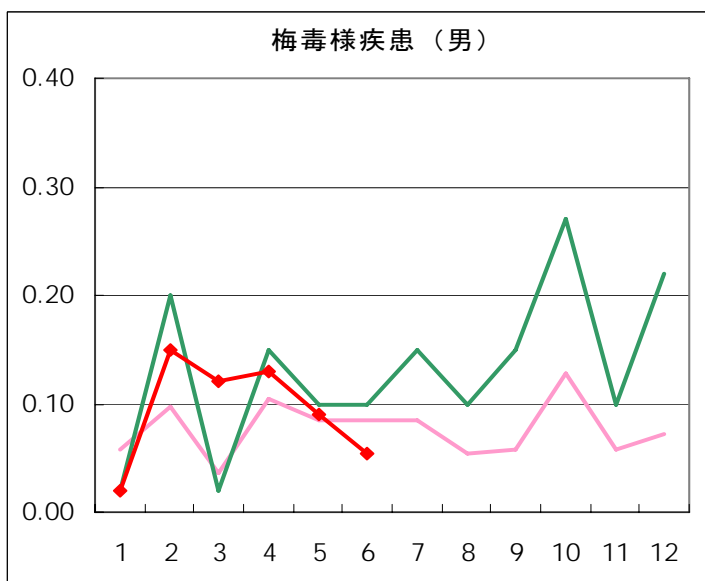
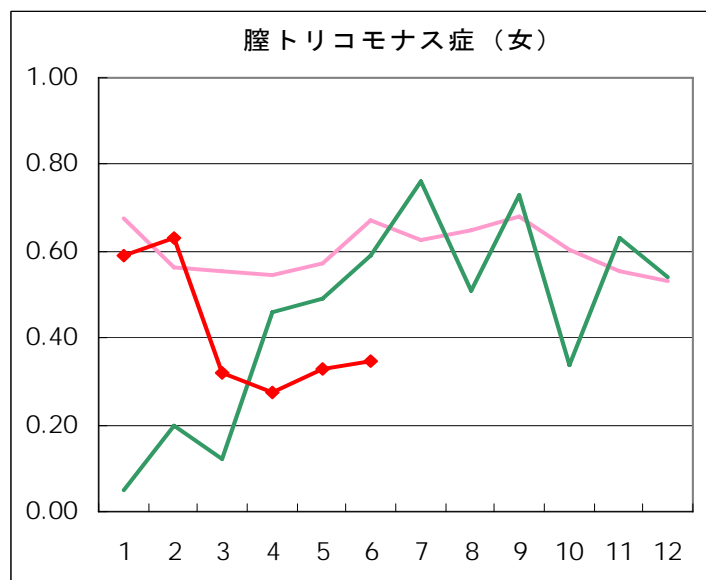
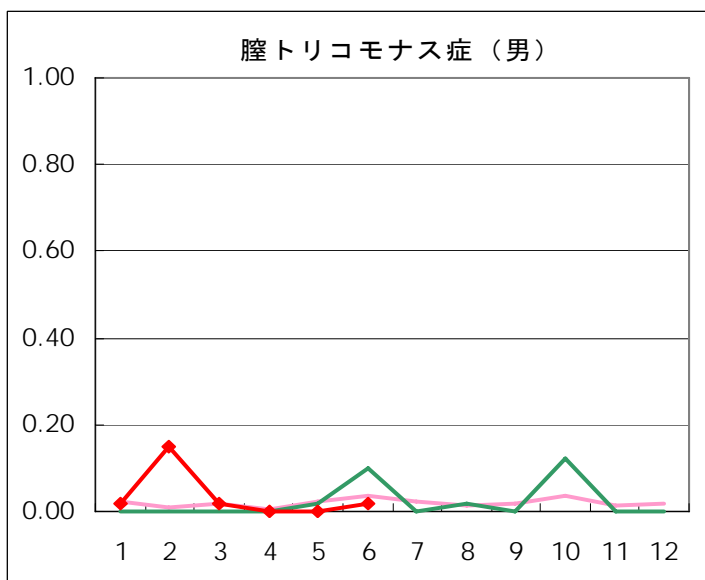
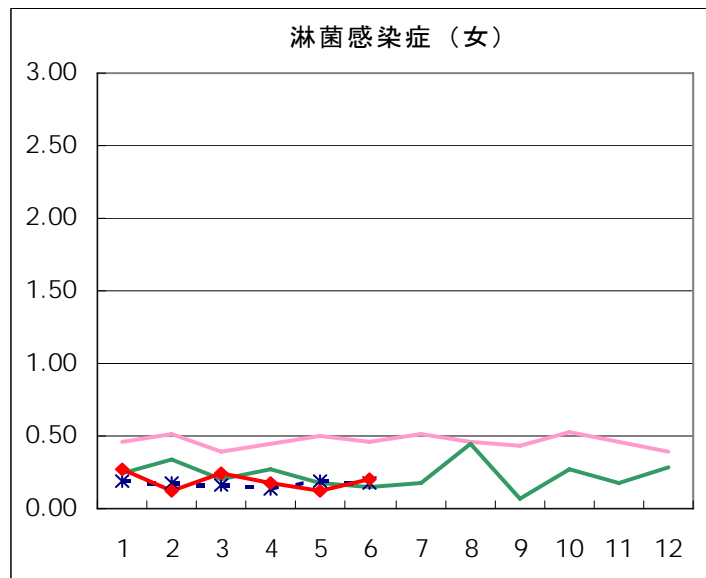
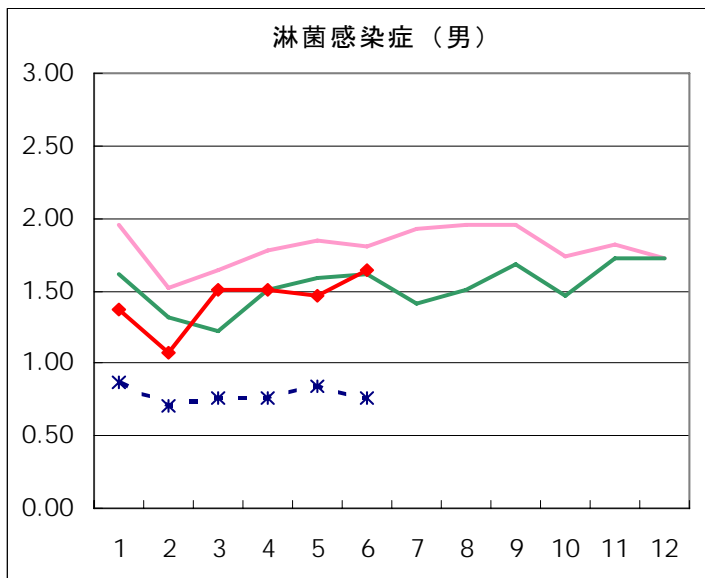
男								
保健所名	定点数	臍トリコモナス症	梅毒様疾患	性器クラミジア 感染症	性器ヘルペス ウイルス感染症	尖圭 コンジローマ	淋菌感染症	総計
千代田	2			11	3	6	14	34
中央区	3			4	1		3	8
みなと	2	1		2	2	1	3	9
新宿区	6		1	33	27	18	25	104
文京	1			1	2		1	4
台東	3			1		2		3
墨田区	2			2	2			4
江東区	2			17	4		15	36
品川区	1				2			2
大田区	2						3	3
渋谷区	5			5	2	1	4	12
中野区	2			7			3	10
杉並	2			1			6	7
池袋	3		2	19	9	9	7	46
北区	1							
荒川区	1							
板橋区	2				2	1	1	4
足立	2			10	1	1	2	14
江戸川	2			4	2	1	2	9
八王子市	4							
町田	1							
多摩立川	2			1				1
多摩府中	3			3			1	4
多摩小平	1							
合計	55	1	3	121	59	40	90	314
定点当たり		0.02	0.05	2.20	1.07	0.73	1.64	5.71

女								
保健所名	定点数	臍トリコモナス症	梅毒様疾患	性器クラミジア 感染症	性器ヘルペスウ イルス感染症	尖圭コンジ ローマ	淋菌感染症	総計
千代田	2							
中央区	3			6				6
みなと	2			6	3	1		10
新宿区	6	1		10	8	4	5	28
文京	1			1				1
台東	3	1	1	18	5	2	1	28
墨田区	2				1	1	1	3
江東区	2					1		1
品川区	1							
大田区	2			2				2
渋谷区	5			5	8	3		16
中野区	2	1		2		7		10
杉並	2				1			1
池袋	3	1		9	3	2	1	16
北区	1							
荒川区	1			2				2
板橋区	2	1		4	2		1	8
足立	2			1		1		2
江戸川	2	2		14	4		1	21
八王子市	4	7		13	4	1		25
町田	1	4						4
多摩立川	2			12	2	1		15
多摩府中	3					1		1
多摩小平	1	1					1	2
合計	55	19	1	105	41	25	11	202
定点当たり		0.35	0.02	1.91	0.75	0.45	0.20	3.67

# 月報 性感染症(STI) 患者報告数【推移グラフ】 2007年6月

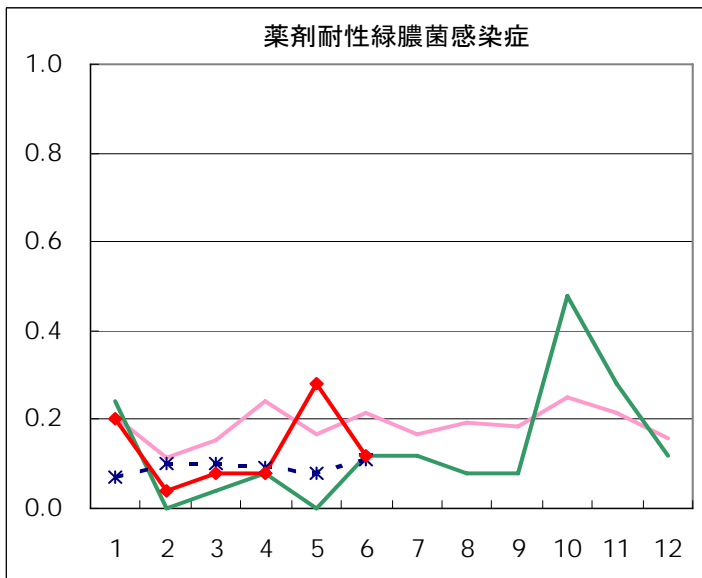
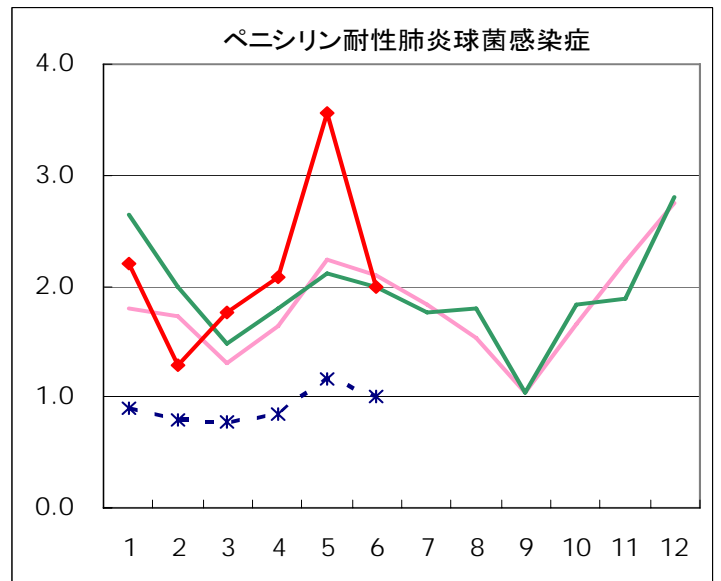
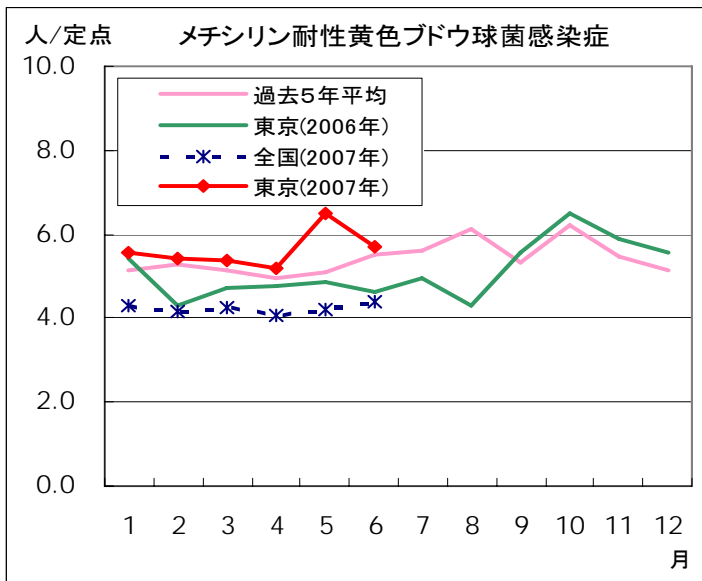


# 月報



薬剤耐性菌感染症 患者報告数【推移グラフ】 2007年6月

	1月	2月	3月	4月	5月	6月	7月	8月	9月	10月	11月	12月	合計
メチシリン耐性 黄色ブドウ球菌感染症	139	136	134	130	162	143							844
ペニシリン耐性 肺炎球菌感染症	55	32	44	52	89	50							322
薬剤耐性緑膿菌感染症	5	1	2	2	7	3							20



疾病別の定点医療機関数			
定点種別	疾患	定点医療機関数	報告定点数
性感染症 (STI)	性器クラミジア感染症	55	55
	性器ヘルペスウイルス感染症		
	尖圭コンジローマ		
	淋菌感染症		
	膺トリコモナス症		
	梅毒様疾患		
基幹	メチシリン耐性黄色ブドウ球菌感染症	25	25
	ペニシリン耐性肺炎球菌感染症		
	薬剤耐性緑膿菌感染症		

## 病原体検査情報

◇定点(病原体)医療機関からの搬入検体

検査項目		検査数	検出数 (陽性数)	検査試料	診断名
梅毒	抗体	18	0	血清	コンジローマ、 膣炎、 子宮頸部ビラン
クラミジア トラコマチス	遺伝子	18	2	子宮頸管擦過物	
	抗体	18	10	血清	
赤痢アメーバ	抗体	18	1	血清	
淋菌	遺伝子	18	0	子宮頸管擦過物	
トリコモナス	遺伝子	18	0	子宮頸管擦過物	
ヒトパピローマウイルス	遺伝子	18	8	子宮頸管分泌物	
ヒト単純ヘルペスウイルス1型	遺伝子	18	1	子宮頸管分泌物	
ヒト単純ヘルペスウイルス2型	遺伝子	18	0	子宮頸管分泌物	

・今月は重複感染を確認した例は無かった。